

令和4年2月28日
 総合政策局情報政策課
 交通経済統計調査室

港湾統計速報(主要6港の外国貿易貨物のコンテナ個数)令和3年12月分

令和3年12月分における主要6港(東京港、川崎港、横浜港、名古屋港、大阪港及び神戸港)の外国貿易貨物のコンテナ個数(速報値)は、1,221,914TEU(前年同月比4.2%増)であった。このうち輸出は607,840TEU(前年同月比2.0%増)、輸入は614,074TEU(前年同月比6.4%増)であった。

表 輸出入別港湾別コンテナ個数

(単位:TEU、%)

	合 計		輸 出		輸 入	
		前年同月比		前年同月比		前年同月比
合 計	1,221,914	104.2	607,840	102.0	614,074	106.4
東 京	382,752	104.2	174,528	100.2	208,224	107.9
川 崎	10,765	91.6	5,367	112.1	5,398	77.6
横 浜	226,201	102.6	121,556	103.0	104,645	102.0
名 古 屋	222,616	104.2	116,868	101.0	105,748	108.0
大 阪	187,573	103.5	86,728	101.8	100,845	105.0
神 戸	192,007	107.4	102,793	104.5	89,214	110.8

単位:千 TEU

単位:%

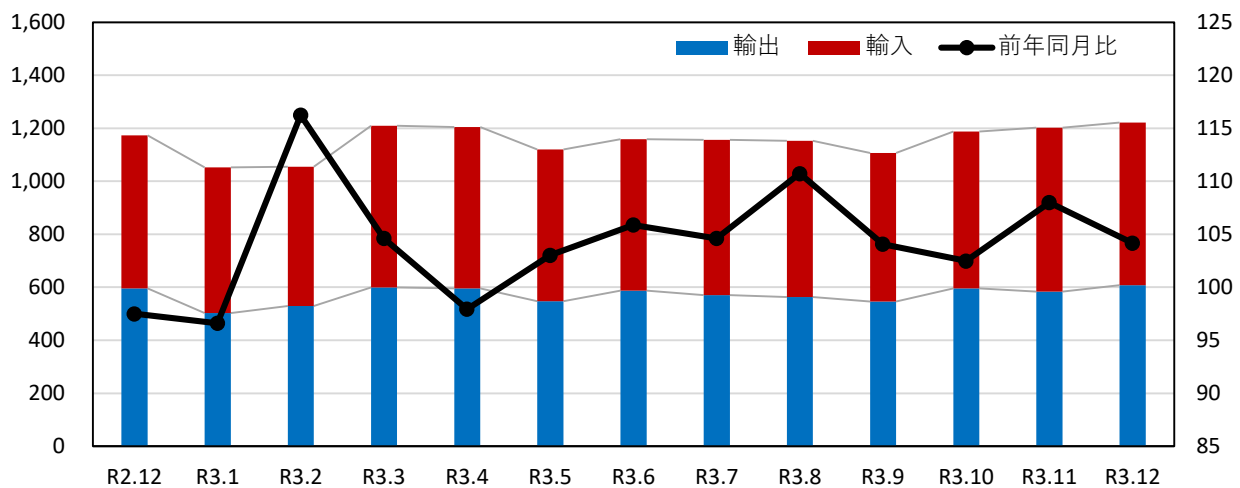


図 コンテナ個数推移表

※1 本速報は、「港湾調査(基幹統計調査)」の調査対象港湾(甲種港湾166港(月次調査)、乙種港湾512港(年次調査))のうち、主要6港の外国貿易貨物のコンテナ個数を速報値としてとりまとめたものであり、速報値以外は、「港別集計値」及び「港湾統計月報」の数値により作成している。
 ※2 本速報における速報値は、「港別集計値」、「港湾統計月報」で改訂される場合がある。
 ※3 コンテナ個数は、コンテナの長さをTEUに換算した。コンテナの長さ別区分による換算率は「港湾統計月報」を参照されたい。
 ※4 なお、国土交通省では、「建設工事受注動態統計調査の不適切処理に係る再発防止策検討・国土交通省所管統計検証タスクフォース」において、本統計を含む国土交通省所管統計の点検・検証を進めているところであることを申し添えます。

お問い合わせ先
 国土交通省総合政策局情報政策課交通経済統計調査室
 電話：03-5253-8111 FAX：03-5253-1567
 担当：小川、久保田(内線：28-745)