

令和4年3月15日
総合政策局情報政策課
交通経済統計調査室

鉄道輸送統計月報(概要)

(令和3年(2021年)12月分)

1. 鉄・軌道旅客輸送量

旅客数量総合計は、17億898万人(前年同月比11.4%増、2019年同月比18.4%減)、旅客人キロ総合計では、275億人キロ(前年同月比21.2%増、2019年同月比21.4%減)であった。

表1 鉄・軌道旅客輸送量

項目	旅客数量 (千人)	前年 同月比(%)	2019年 同月比(%)	旅客人キロ (千人キロ)	前年 同月比(%)	2019年 同月比(%)
JR旅客会社	646,799	110.0	80.2	16,703,816	127.2	77.0
うち新幹線	21,910	158.7	75.0	5,220,301	179.0	73.4
民鉄(JR以外)	1,062,176	112.3	82.5	10,768,087	113.1	81.3
合計	1,708,975	111.4	81.6	27,471,903	121.2	78.6

2. 鉄道貨物輸送量

貨物数量総合計は、383万トン(前年同月比0.5%増、2019年同月比1.3%減)、貨物トンキロ総合計では、17億トンキロ(前年同月比0.0%増、2019年同月比4.4%減)であった。

表2 鉄道貨物輸送量

項目	貨物数量 (トン)	前年 同月比(%)	2019年 同月比(%)	貨物トンキロ (千トンキロ)	前年 同月比(%)	2019年 同月比(%)
コンテナ	1,878,783	99.5	93.2	1,525,805	100.0	95.4
車扱	1,954,181	101.5	104.5	171,817	100.3	97.4
合計	3,832,964	100.5	98.7	1,697,623	100.0	95.6

※ 詳細については、「鉄道輸送統計月報」を参照して下さい。

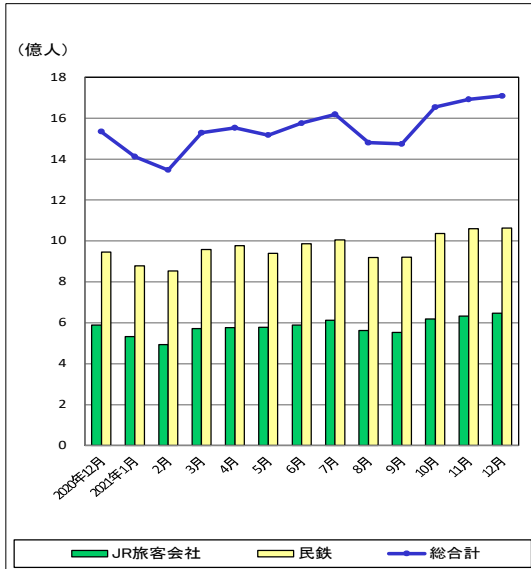
※ この月報の統計数値を他に転載する場合には、必ず、「鉄道輸送統計月報」による旨を明記して下さい。

※ なお、国土交通省では、「建設工事受注動態統計調査の不適切処理に係る再発防止策検討・国土交通省所管統計検証タスクフォース」において、本統計を含む国土交通省所管統計の点検・検証を進めているところであることを申し添えます。

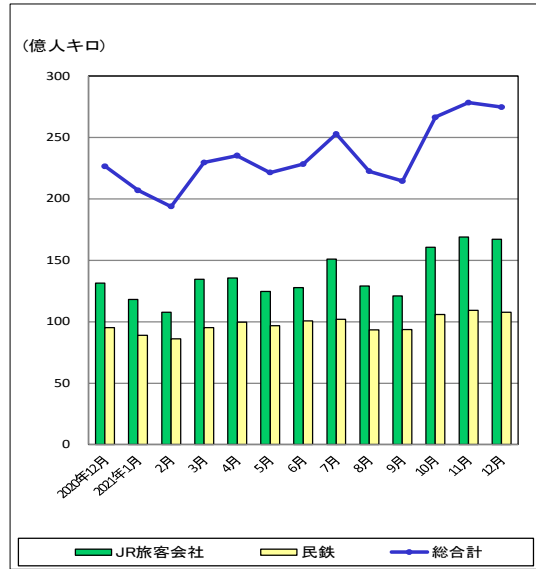
お問い合わせ先：総合政策局情報政策課交通経済統計調査室
吉中、平本(28-731)
代表 03-5253-8111、直通 03-5253-8346
FAX 03-5253-1567

(参考) 推移表

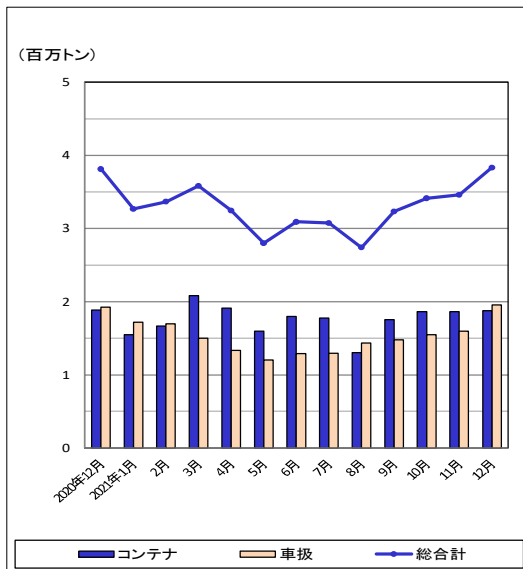
鉄・軌道旅客輸送量(旅客数量)の推移



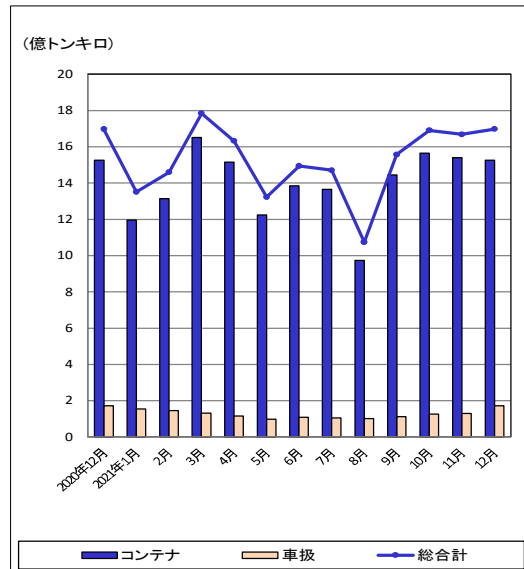
鉄・軌道旅客輸送量(旅客人キロ)の推移



鉄道貨物輸送量(貨物数量)の推移

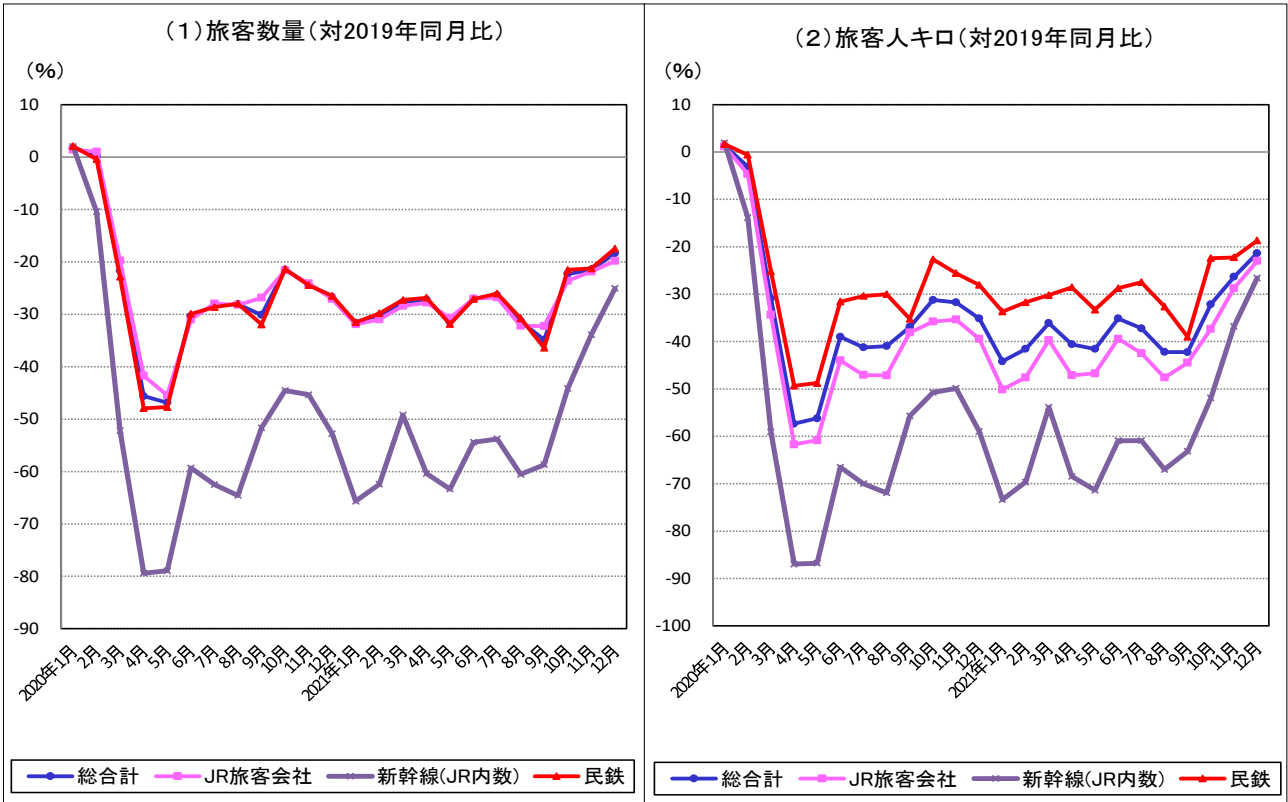


鉄道貨物輸送量(貨物トンキロ)の推移



(参考) 鉄道輸送 2019年同月比の推移

鉄・軌道旅客輸送量の推移



鉄道貨物輸送量の推移

