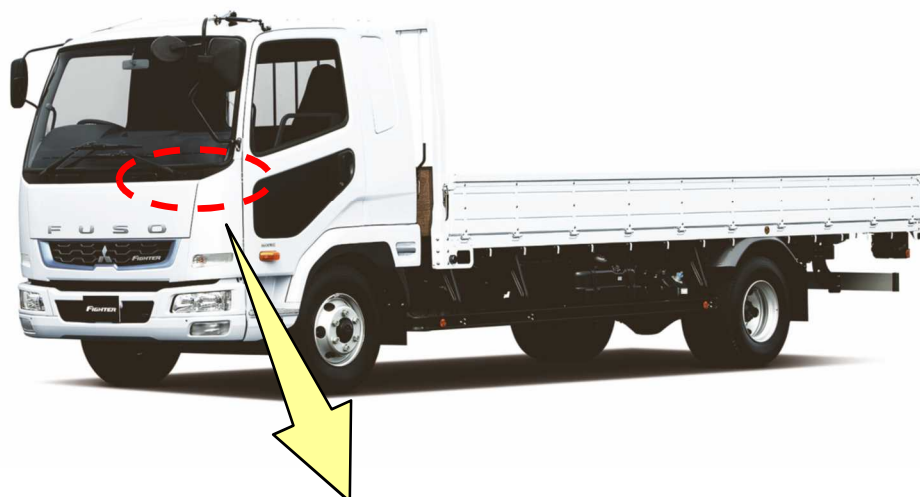
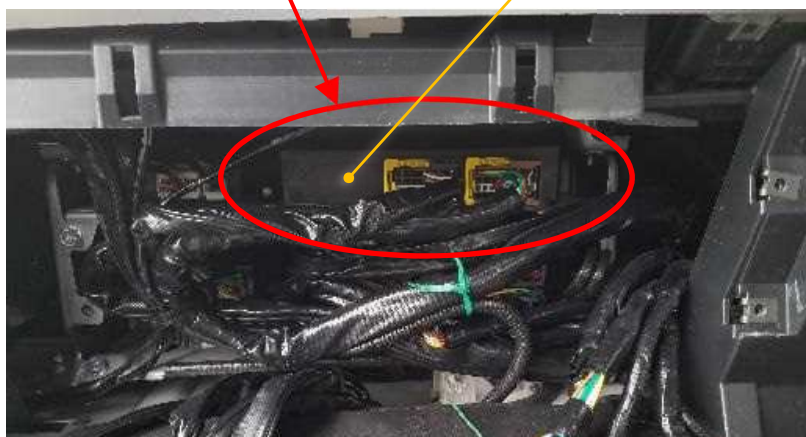


改善箇所説明図



基準不適合発生箇所

ABS ECU



《 ダッシュボード左側奥 》

中型トラックにおいて、ABS ECU のソフトウェアが不適切なため、エンジン始動時にキーを素早く回すと、ブレーキペダル電源短絡エラーを検知してブレーキペダルへの電源供給を停止するものがある。そのため、制動灯が不灯になり ABS、ESP（横滑り防止装置）、衝突被害軽減ブレーキシステム、EZGO（坂道発進補助装置）が機能しなくなってブレーキシステム異常の警告灯が点灯し、制動装置の保安基準に不適合状態となると共にブレーキペダルを踏んでもオートクルーズが解除できなくなる。

改善措置の内容

全車両、ABS ECU のソフトウェアを対策品に書き換える。

注：□ は対策品のソフトウェアに書き換える部品を示す。

識別：作業の実施状況は故障診断ツールで確認できるため、識別は行わない。