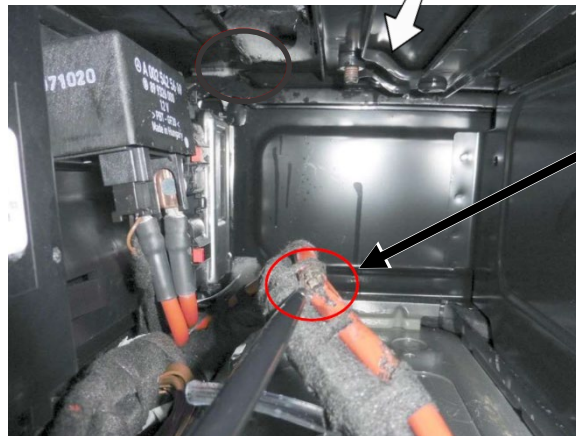


改善箇所説明図



不具合発生箇所

プラス電源配線

助手席下

注: は、点検した上で、修正する部位を示す。

助手席下にある補助バッテリーにおいて、プラス電源配線の配線設計が不適切なため、シートフレームに干渉しているものがある。そのため、被覆が摩滅して短絡が発生することで、最悪の場合、火災に至るおそれがある。

改善の内容

全車両、プラス電源配線の損傷の有無を点検した上で、配線を修正する。損傷がある場合は、当該配線を新品に交換する。

識別：車台番号の付近に黄色の識別ペイントを塗布する