

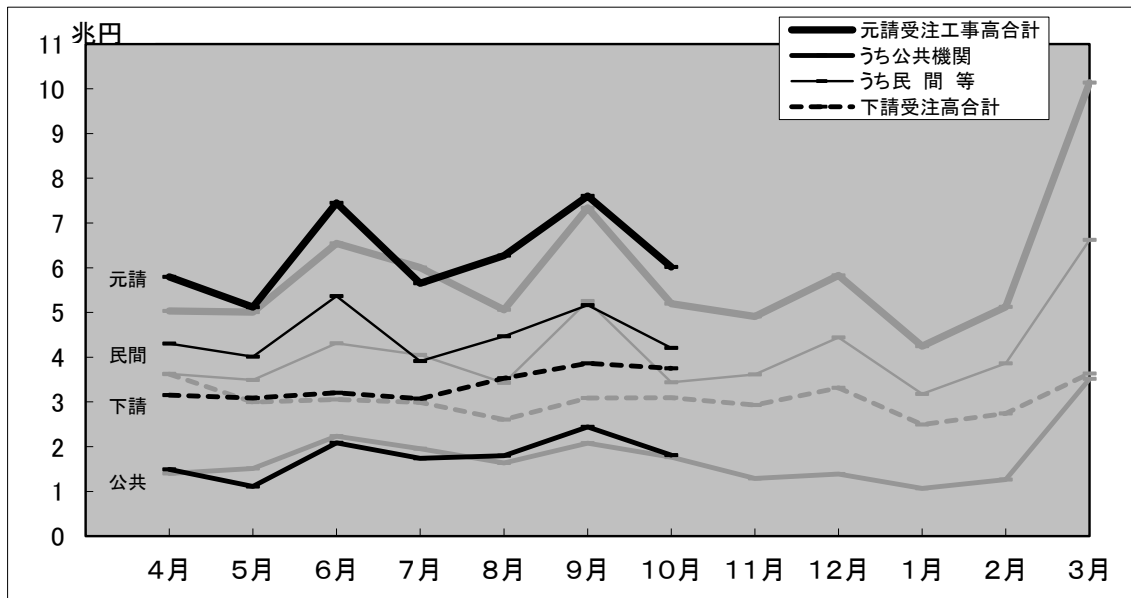
建設工事受注動態統計調査報告

令和4年10月分

Monthly Report on

Current Survey of Orders Received for Construction

受注高の推移(令和4年度)



(グラフ中の淡色の線は、令和3年度の推移)

令和3年4月分より新しい推計方法による値を公表しています。
詳細については別紙をご覧ください。
(参照URL) https://www.mlit.go.jp/sogoseisaku/jouhouka/sosei_jouhouka_fr4_000006.html
なお、令和2年1月から令和3年3月までの復元値については、従来の推計方法によって公表してきた値でなく、新しい推計方法を取った場合の値を仮に試算したものを用いています。

11月分は1月13日公表予定

※問い合わせ先

国土交通省 総合政策局 建設経済統計調査室
電話 代表:03-5253-8111
担当者 高城 (課長補佐) 内線 28-621
丹 (係長) 内線 28-622
草野 (係員) 内線 28-623

建設工事受注動態統計調査報告（令和4年10月分）

受注高

10月の受注高は9兆7,654億円で、前年同月比17.8%増加した。うち元請受注高は6兆158億円で、同15.7%増加し、下請受注高は3兆7,496億円で、同21.2%増加した。

元請受注高のうち公共機関からの受注高は1兆8,082億円で、同2.5%増加し、民間等からの受注高は4兆2,076億円で、同22.4%増加した。

注1) 下請受注高は、2次下請以下も含む。

注2) 四捨五入により億円単位の値としたため、各項目の合計は必ずしも総計と一致しない。

1. 受注高

10月の受注高は、9兆7,654億円。

・前年同月比 17.8%増、3か月連続の増加。

1) 元・下請別 (資料編, 表I-1参照)

元請受注高は、6兆158億円。(前年同月比 15.7%増、3か月連続の増加)

下請受注高は、3兆7,496億円。(同 21.2%増、6か月連続の増加)

2) 業種別 (資料編, 表I-2参照)

総合工事業は、5兆5,808億円。(同 16.4%増、3か月連続の増加)

職別工事業は、1兆9,123億円。(同 52.8%増、6か月連続の増加)

設備工事業は、2兆2,723億円。(同 1.1%増、3か月連続の増加)

2. 元請受注高

10月の元請受注高は、6兆158億円。

・前年同月比 15.7%増、3か月連続の増加。

1) 発注者別 (資料編, 表I-1参照)

公共機関からは、1兆8,082億円。(同 2.5%増、3か月連続の増加)

民間等からは、4兆2,076億円。(同 22.4%増、先月の減少から再び増加)

2) 工事種類別 (資料編, 表I-1参照)

土木工事は、1兆4,591億円。(同 10.2%減、4か月ぶりの減少)

建築工事は、3兆8,561億円。(同 25.8%増、3か月連続の増加)

機械装置等工事は、7,006億円。(同 37.8%増、先月の減少から再び増加)

※ 建築工事には建築設備工事を含む。

3) 業種別 (資料編, 表I-2参照)

総合工事業は、4兆3,999億円。(同 17.1%増、3か月連続の増加)

職別工事業は、4,926億円。(同 121.6%増、7か月連続の増加)

設備工事業は、1兆1,233億円。(同 8.0%減、2か月連続の減少)

建設工事受注動態統計調査報告（令和4年10月分）

公共機関からの受注工事（1件500万円以上の工事）

10月の公共機関からの受注工事額は1兆7,406億円で、前年同月比12.7%増加した。うち「国の機関」からは4,501億円で、同6.4%増加し、「地方の機関」からは1兆2,905億円で、同15.0%増加した。

10月の公共機関からの受注工事額は、1兆7,406億円。

・前年同月比 12.7%増、3か月連続の増加。

1. 発注機関別（資料編、表Ⅱ-1参照）

1) 国の機関

「国の機関」からの受注工事額は、4,501億円であった。

・前年同月比 6.4%増、2か月連続の増加。

- ① 国は、2,195億円。（同 4.1%減、4か月ぶりの減少）
- ② 独立行政法人は、627億円。（同 129.1%増、2か月連続の増加）
- ③ 政府関連企業等は、1,679億円。（同 0.6%増、13か月ぶりの増加）

2) 地方の機関

「地方の機関」からの受注工事額は、1兆2,905億円であった。

・前年同月比 15.0%増、3か月連続の増加。

- ① 都道府県は、6,564億円。（同 22.2%増、3か月連続の増加）
- ② 市区町村は、5,028億円。（同 12.4%増、3か月連続の増加）
- ③ 地方公営企業は、992億円。（同 10.1%減、5か月連続の減少）
- ④ その他は、321億円。（同 19.6%増、2か月連続の増加）

2. 工事分類別（資料編、表Ⅱ-2.1）参照）

工事分類別にみると、受注工事額の多いのは「道路工事」5,153億円、「教育・病院」2,149億円、「治山・治水」2,049億円であった。

3. 発注機関別・工事分類別（資料編、表Ⅱ-2.1）参照）

発注機関別・工事分類別にみると、受注工事額の多いのは、都道府県の「道路工事」1,977億円、都道府県の「治山・治水」1,546億円、市区町村の「教育・病院」1,354億円であった。

建設工事受注動態統計調査報告（令和4年10月分）

民間等からの受注工事

1. 建築工事・建築設備工事（1件5億円以上の工事）

10月の建築工事・建築設備工事の受注工事額は9,752億円で、前年同月比17.5%増加した。

10月の建築工事・建築設備工事の受注工事額は、9,752億円。
・前年同月比 17.5%増、7か月連続の増加。

1) 発注者別（資料編、表Ⅲ－1. 1）参照）

- ① 農林漁業は、17億円。（同 75.6%減、3か月連続の減少）
- ② 鉱業，採石業，砂利採取業，建設業は、154億円。（同 36.6%増、3か月ぶりの増加）
- ③ 製造業は、2,325億円。（同 42.3%増、3か月連続の増加）
- ④ 電気・ガス・熱供給・水道業は、186億円。（同 300.5%増、先月の減少から再び増加）
- ⑤ 運輸業，郵便業は、754億円。（同 147.8%増、先月の減少から再び増加）
- ⑥ 情報通信業は、410億円。（同 233.9%増、5か月連続の増加）
- ⑦ 卸売業，小売業は、816億円。（同 33.1%増、5か月連続の増加）
- ⑧ 金融業，保険業は、361億円。（同 116.6%増、3か月連続の増加）
- ⑨ 不動産業は、2,980億円。（同 20.1%増、先月の減少から再び増加）
- ⑩ サービス業は、1,543億円。（同 34.2%減、2か月連続の減少）
- ⑪ その他は、207億円。（同 49.2%減、6か月ぶりの減少）

2) 工事種類別（資料編、表Ⅲ－2参照）

工事種類別にみると、受注工事額の多いのは「工場・発電所」2,377億円、「事務所」2,142億円、「住宅」1,624億円であった。

3) 発注者別・工事種類別（資料編、表Ⅲ－2参照）

発注者別・工事種類別にみると、受注工事額の多いのは、製造業の「工場・発電所」2,114億円、不動産業の「住宅」1,315億円、不動産業の「事務所」989億円であった。

注) 日本標準産業分類の改訂（第12回改訂）に準拠し、発注者分類の名称を平成20年4月分から変更を行った。

○鉱業，建設業 → 鉱業，採石業，砂利採取業，建設業 ○運輸業 → 運輸業，郵便業
○卸売・小売業 → 卸売業，小売業 ○金融・保険業 → 金融業，保険業

建設工事受注動態統計調査報告（令和4年10月分）

民間等からの受注工事（つづき）

2. 土木工事及び機械装置等工事（1件500万円以上の工事）

10月の土木工事及び機械装置等工事の受注工事額は7,285億円で、前年同月比42.2%増加した。

10月の土木工事及び機械装置等工事の受注工事額は、7,285億円。

・前年同月比 42.2%増、先月の減少から再び増加。

1) 発注者別（資料編、表Ⅲ－1. 2）参照）

- ① 農林漁業は、27億円。（同 62.7%減、5か月連続の減少）
- ② 鉱業、採石業、砂利採取業、建設業は、155億円。（同 19.8%減、8か月ぶりの減少）
- ③ 製造業は、3,186億円。（同 75.3%増、4か月連続の増加）
- ④ 電気・ガス・熱供給・水道業は、965億円。（同 7.1%減、2か月連続の減少）
- ⑤ 運輸業、郵便業は、950億円。（同 10.7%増、先月の減少から再び増加）
- ⑥ 情報通信業は、194億円。（同 42.1%減、2か月連続の減少）
- ⑦ 卸売業、小売業は、1,036億円。（同 1,302.1%増、先月の減少から再び増加）
- ⑧ 金融業、保険業は、17億円。（同 19.7%減、4か月ぶりの減少）
- ⑨ 不動産業は、210億円。（同 65.6%増、3か月ぶりの増加）
- ⑩ サービス業は、408億円。（同 13.3%減、先月の増加から再び減少）
- ⑪ その他は、138億円。（同 16.7%増、3か月ぶりの増加）

2) 工事種類別（資料編、表Ⅲ－2参照）

工事種類別にみると、受注工事額の多いのは「機械装置等工事」4,746億円、「鉄道工事」779億円、「電線路工事」457億円であった。

3) 発注者別・工事種類別（資料編、表Ⅲ－2参照）

発注者別・工事種類別にみると、受注工事額の多いのは、製造業の「機械装置等工事」2,959億円、卸売業、小売業の「機械装置等工事」973億円、運輸業、郵便業の「鉄道工事」778億円であった。

注) 日本標準産業分類の改訂（第12回改訂）に準拠し、発注者分類の名称を平成20年4月分から変更を行った。

○鉱業、建設業 → 鉱業、採石業、砂利採取業、建設業 ○運輸業 → 運輸業、郵便業
○卸売・小売業 → 卸売業、小売業 ○金融・保険業 → 金融業、保険業

I-1. 工事種類別受注高時系列表

(単位：百万円)

	受注高合計														元請受注高												下請受注高																																	
	土木工事			建築工事・ 建築設備 工事			機械装置等 工事			土木工事			建築工事・ 建築設備 工事			機械装置等 工事			公共機関からの受注工事			民間等からの受注工事			土木工事			建築工事・ 建築設備 工事			機械装置等 工事																													
	受注高	前年同月比	前年同月比(%)	受注高	前年同月比	前年同月比(%)	受注高	前年同月比	前年同月比(%)	受注高	前年同月比	前年同月比(%)	受注高	前年同月比	前年同月比(%)	受注高	前年同月比	前年同月比(%)	受注高	前年同月比	前年同月比(%)	受注高	前年同月比	前年同月比(%)	受注高	前年同月比	前年同月比(%)	受注高	前年同月比	前年同月比(%)	受注高	前年同月比	前年同月比(%)																											
	金額	(%)		金額	(%)		金額	(%)		金額	(%)		金額	(%)		金額	(%)		金額	(%)		金額	(%)		金額	(%)		金額	(%)		金額	(%)																												
R2年度	104,120.417			31,702.459			61,750.720			10,667.237			68,240.663			21,722.983			39,859.477			6,658.203			22,646.491			15,349.956			5,521.513			1,775.022			45,594.171			6,373.027			34,337.964			4,883.181			35,879.754			9,979.476			21,891.244			4,009.034		
R3年度	106,994.011			30,394.148			66,656.928			9,942.934			70,428.431			20,194.900			43,326.116			6,907.415			21,106.751			13,979.845			5,309.152			1,817.754			49,321.679			6,215.055			38,016.963			5,089.662			36,565.580			10,199.249			23,330.813			3,035.519		
R3. 4~R3.10	61,630.817			17,743.316			38,040.336			5,847.164			40,186.269			11,418.384			24,709.116			4,058.769			12,585.830			8,008.227			3,368.547			1,209.057			27,600.439			3,410.157			21,340.569			2,849.712			21,444.548			6,324.932			13,331.220			1,788.395		
R4. 4~R4.10	67,565.062			17,547.276			42,981.239			7,036.547			43,908.405			11,422.831			27,735.568			4,750.006			12,483.431			8,008.717			3,489.959			984.756			31,424.974			3,414.114			24,245.609			3,765.250			23,656.658			6,124.445			15,245.671			2,286.541		
R2年	104,520.205			31,505.467			62,269.966			10,744.771			68,414.141			21,293.861			40,222.644			6,897.637			22,254.362			14,632.803			5,799.283			1,822.276			46,159.780			6,661.056			34,423.361			5,075.361			36,106.063			10,211.606			22,047.322			3,847.134		
R3年	106,593.160			30,996.654			65,594.527			10,001.980			70,190.275			20,819.744			42,730.498			6,640.033			21,704.854			14,505.939			5,390.908			1,808.007			48,485.421			6,313.805			37,339.590			4,832.027			36,402.885			10,176.910			22,864.029			3,361.947		
R3. 1~R3.10	89,612.083			26,720.431			54,507.652			8,384.000			59,454.043			18,161.070			35,764.013			5,528.959			19,026.285			12,849.471			4,599.150			1,577.665			40,427.577			5,311.600			31,164.863			3,951.295			30,158.040			8,559.361			18,743.639			2,855.040		
R4. 1~R4.10	95,947.179			25,921.885			60,510.957			9,514.337			63,414.334			17,540.673			39,386.083			6,487.578			18,325.788			12,323.867			4,638.806			1,363.111			45,088.551			5,216.807			34,747.277			5,124.468			32,532.845			8,381.212			21,124.874			3,026.759		
R3. 10-12	25,274.336			6,793.360			16,100.887			2,380.089			15,935.771			4,284.302			10,031.797			1,619.672			4,441.831			2,858.646			1,188.063			395.121			11,493.940			1,425.654			8,843.734			1,224.552			9,338.565			2,509.058			6,069.090			760.417		
R4. 1-3	28,382.117			8,374.610			17,529.718			2,477.790			19,505.930			6,117.842			11,650.515			1,737.572			5,842.352			4,315.150			1,148.847			378.355			13,663.577			1,802.692			10,501.668			1,359.217			8,876.187			2,256.767			5,879.203			740.217		
R4. 4-6	27,811.256			7,238.265			17,905.830			2,667.161			18,367.647			4,490.250			12,043.258			1,834.138			4,690.849			2,933.975			1,345.130			411.744			13,676.798			1,556.276			10,698.128			1,422.394			9,443.610			2,748.015			5,862.571			833.024		
R4. 7-9	29,988.412			7,968.557			18,658.930			3,360.924			19,524.978			5,473.462			11,836.259			2,215.257			5,984.429			4,007.628			1,533.126			443.675			13,540.548			1,465.834			10,303.133			1,771.581			10,463.434			2,495.095			6,922.671			1,145.668		
R4. 10-12																																																												
令和2年 4月	8,121.123			2,263.654			4,639.568			1,217.902			4,846.633			1,328.983			2,579.739			937.911			1,313.358			851.612			353.876			107.870			3,533.275			477.372			2,225.863			830.040			3,274.490			934.670			2,059.828			279.991		
5月	6,878.591			1,967.462			4,271.408			639.721			4,148.778			1,154.621			2,599.529			394.628			1,303.963			804.381			384.833			114.749			2,844.815			350.240			2,214.696			279.879			2,729.814			812.841			1,671.879			245.093		
6月	8,654.534			2,724.950			5,073.672			855.912			5,703.574			1,842.649			3,215.501			539.424			2,104.072			1,237.174			693.888			173.011			3,599.502			605.476			2,627.614			366.413			2,950.960			882.301			1,752.170			316.488		
7月	8,639.469			2,988.633			4,896.345			754.491			5,731.746			2,125.084			3,122.995			483.667			2,242.129			1,596.856			485.134			160.139			3,489.618			528.227			2,637.862			323.529			2,907.723			863.549			1,773.350			270.823		
8月	7,960.629			2,302.911			4,752.886			904.832			5,234.381			1,563.244			3,038.153			632.984			1,714.636			1,110.801			388.540			215.294			3,519.745			452.443			2,649.612			417.690			2,726.248			739.666			1,714.733			271.848		
9月	10,288.273			3,200.886			6,070.808			1,016.580			6,901.183			2,258.785			4,001.796			640.602			2,519.661			1,724.064			582.379			213.218			4,381.522			534.721			3,419.417			427.384			3,387.900			942.101			2,069.011			375.978		
10月	8,571.451			2,602.594			5,000.263			968.595			5,380.386			1,668.323			3,124.522			587.541			1,887.450			1,198.271			530.884			158.295			3,492.936			470.052			2,593.638			429.246			3,191.066			934.271			1,875.741			381.054		
11月	8,095.481			2,360.872			4,882.433			852.176			5,198.811			1,506.616			3,223.640			468.555			1,490.629			1,005.621			347.694			137.314			3,708.182			500.995			2,875.946			331.241			2,896.670			854.256			1,658.793			383.621		
12月	8,929.600			2,313.383			5,696.022			920.194			5,827.397			1,531.992			3,792.703			502.702			1,630.139			979.932			523.683			126.524			4,197.258			552.059			3,269.021			376.178			3,102.203			781.391			1,903.319			417.493		
令和3年 1月	6,686.982			2,052.227			3,998.925			635.829			4,269.217			1,428.135			2,458.710			385.3																																						

I. 受注高

I-2. 業者所在地域別・業種別受注高

令和4年 10月分

(単位:百万円, %)

	合計	元請受注高						下請受注高			
		前年同月比		前年同月比		公共機関		民間等		前年同月比	
全 国 計	業種計	9,765,394	17.8	6,015,780	15.7	1,808,153	2.5	4,207,628	22.4	3,749,614	21.2
	総合工事業	5,580,770	16.4	4,399,911	17.1	1,438,888	11.6	2,961,023	20.0	1,180,860	13.8
	職別工事業	1,912,303	52.8	492,550	121.6	85,020	85.1	407,530	131.1	1,419,753	37.9
	設備工事業	2,272,320	1.1	1,123,320	▲ 8.0	284,245	▲ 33.7	839,075	5.9	1,149,001	11.9
北 海 道	業種計	270,454	▲ 2.1	170,188	39.9	53,602	▲ 4.5	116,586	77.9	100,266	▲ 35.2
	総合工事業	192,982	31.6	149,994	69.0	50,720	7.5	99,274	138.6	42,989	▲ 25.8
	職別工事業	38,917	▲ 53.7	1,980	▲ 87.3	263	▲ 85.4	1,717	▲ 87.6	36,937	▲ 46.0
	設備工事業	38,555	▲ 15.5	18,215	5.4	2,619	▲ 63.3	15,596	53.9	20,340	▲ 28.2
東 北	業種計	441,803	▲ 1.6	242,472	▲ 6.7	106,806	▲ 28.4	135,665	22.6	199,331	5.4
	総合工事業	260,560	▲ 10.0	190,656	▲ 6.0	95,799	▲ 26.1	94,856	29.6	69,905	▲ 19.4
	職別工事業	96,492	63.7	20,279	100.8	3,023	296.9	17,256	84.8	76,213	56.0
	設備工事業	84,750	▲ 15.6	31,537	▲ 32.7	7,984	▲ 57.4	23,553	▲ 16.1	53,213	▲ 0.6
関 東	業種計	4,582,735	18.6	2,762,389	12.9	758,834	▲ 5.3	2,003,555	21.8	1,820,346	28.5
	総合工事業	2,493,364	26.1	2,052,152	27.1	593,708	18.3	1,458,444	31.0	441,212	21.8
	職別工事業	1,035,432	57.8	200,736	70.1	22,082	20.9	178,654	79.1	834,696	55.1
	設備工事業	1,053,939	▲ 14.3	509,501	▲ 28.6	143,043	▲ 49.1	366,457	▲ 15.3	544,438	5.4
北 陸	業種計	497,513	36.1	291,073	42.7	121,214	34.2	169,859	49.5	206,440	27.7
	総合工事業	305,169	40.4	218,977	35.5	96,817	28.0	122,159	42.1	86,192	54.6
	職別工事業	122,329	72.6	33,776	316.3	17,113	317.1	16,663	315.5	88,553	41.1
	設備工事業	70,015	▲ 9.5	38,320	12.0	7,283	▲ 30.9	31,037	31.2	31,695	▲ 26.6
中 部	業種計	1,329,338	96.0	928,234	115.4	196,971	61.5	731,263	136.7	401,104	62.2
	総合工事業	788,220	79.0	599,859	79.3	154,394	59.1	445,466	87.6	188,360	78.0
	職別工事業	222,078	135.2	119,310	714.0	12,226	566.1	107,084	735.2	102,768	28.8
	設備工事業	319,040	122.3	209,064	155.6	30,351	31.1	178,714	204.8	109,976	78.2
近 畿	業種計	1,253,005	▲ 11.5	738,621	▲ 22.7	190,890	▲ 6.8	547,731	▲ 27.1	514,383	11.9
	総合工事業	664,598	▲ 25.6	525,434	▲ 28.3	154,286	6.6	371,147	▲ 36.8	139,164	▲ 13.6
	職別工事業	192,860	54.1	45,714	139.1	8,298	173.1	37,416	132.7	147,146	38.8
	設備工事業	395,547	▲ 0.3	167,473	▲ 18.0	28,306	▲ 50.3	139,168	▲ 5.6	228,073	18.4
中 国	業種計	402,874	13.1	254,150	6.3	108,054	12.3	146,097	2.3	148,724	27.1
	総合工事業	251,624	4.8	198,727	1.4	90,874	9.2	107,852	▲ 4.4	52,897	19.7
	職別工事業	49,985	▲ 8.4	12,382	26.9	3,818	▲ 7.8	8,564	52.5	37,604	▲ 16.1
	設備工事業	101,265	65.0	43,042	29.2	13,362	50.4	29,681	21.6	58,223	107.3
四 国	業種計	183,646	7.8	105,640	▲ 2.0	32,055	▲ 30.9	73,585	19.8	78,007	24.7
	総合工事業	124,468	6.2	78,540	▲ 8.4	30,370	▲ 28.2	48,169	10.9	45,928	46.2
	職別工事業	28,500	51.6	7,588	36.6	871	▲ 9.1	6,717	46.1	20,912	57.9
	設備工事業	30,679	▲ 10.8	19,512	18.2	814	▲ 74.1	18,698	39.9	11,167	▲ 37.5
九 州 沖 縄	業種計	804,026	11.9	523,013	20.6	239,728	21.7	283,285	19.7	281,012	▲ 1.3
	総合工事業	499,786	5.9	385,573	13.7	171,918	2.9	213,655	24.1	114,213	▲ 13.9
	職別工事業	125,710	41.8	50,785	137.8	17,327	57.2	33,458	223.8	74,925	11.4
	設備工事業	178,530	13.0	86,655	18.6	50,483	167.3	36,172	▲ 33.2	91,875	8.2

注) 地域別区分

- 東北 : 青森県, 岩手県, 宮城県, 秋田県, 山形県, 福島県
- 関東 : 茨城県, 栃木県, 群馬県, 埼玉県, 千葉県, 東京都, 神奈川県, 山梨県, 長野県
- 北陸 : 新潟県, 富山県, 石川県, 福井県
- 中部 : 岐阜県, 静岡県, 愛知県, 三重県
- 近畿 : 滋賀県, 京都府, 大阪府, 兵庫県, 奈良県, 和歌山県
- 中国 : 鳥取県, 島根県, 岡山県, 広島県, 山口県
- 四国 : 徳島県, 香川県, 愛媛県, 高知県
- 九州・沖縄 : 福岡県, 佐賀県, 長崎県, 熊本県, 大分県, 宮崎県, 鹿児島県, 沖縄県

II. 公共機関からの受注工事(1件500万円以上の工事)

II-1. 発注機関別請負契約額時系列表

	合計		国の機関							
	前年比		国		独立行政法人		政府関連企業等		前年比	
			前年比		前年比		前年比			
R2年度	21,643,955	-	7,986,972	-	4,693,466	-	613,676	-	2,679,831	-
R3年度	20,098,941	▲ 7.1	7,064,791	▲ 11.5	3,796,841	▲ 19.1	486,691	▲ 20.7	2,781,259	3.8
R3. 4~R3.10	11,981,474	▲ 3.8	3,779,150	▲ 3.0	1,896,651	▲ 21.8	283,260	2.1	1,599,239	33.9
R4. 4~R4.10	12,035,915	0.5	3,569,225	▲ 5.6	2,101,409	10.8	283,015	▲ 0.1	1,184,801	▲ 25.9
R2年	21,113,547	-	7,141,077	-	4,149,716	-	688,049	-	2,303,312	-
R3年	20,774,811	▲ 1.6	7,755,083	8.6	4,147,738	▲ 0.0	551,590	▲ 19.8	3,055,755	32.7
R3. 1~R3.10	18,252,136	0.3	6,984,490	11.6	3,807,405	0.4	495,819	▲ 12.2	2,681,265	41.1
R4. 1~R4.10	17,630,706	▲ 3.4	6,084,273	▲ 12.9	3,661,267	▲ 3.8	430,675	▲ 13.1	1,992,331	▲ 25.7
R3. 10~12	4,067,396	▲ 14.5	1,193,598	▲ 15.9	569,108	▲ 5.2	83,150	▲ 55.6	541,340	▲ 14.3
R4. 1~3	5,594,791	▲ 10.8	2,515,048	▲ 21.5	1,559,857	▲ 18.4	147,661	▲ 30.5	807,530	▲ 25.4
R4. 4~6	4,474,380	▲ 8.7	1,485,497	▲ 16.6	821,518	▲ 2.6	108,001	▲ 3.5	555,979	▲ 32.6
R4. 7~9	5,820,955	5.2	1,633,605	3.7	1,060,400	28.7	112,297	▲ 22.0	460,908	▲ 24.1
R4. 10~12										
令和2年 4月	1,220,733	-	482,662	-	274,185	-	31,328	-	177,149	-
5月	1,227,917	-	322,442	-	196,498	-	31,391	-	94,553	-
6月	2,005,881	-	606,842	-	378,883	-	32,466	-	195,494	-
7月	2,201,499	-	704,824	-	507,660	-	43,762	-	153,402	-
8月	1,608,620	-	465,963	-	275,108	-	41,106	-	149,749	-
9月	2,351,621	-	779,770	-	549,885	-	33,910	-	195,975	-
10月	1,832,360	-	533,887	-	242,090	-	63,562	-	228,236	-
11月	1,436,495	-	387,239	-	146,549	-	66,096	-	174,593	-
12月	1,488,167	-	498,004	-	211,855	-	57,496	-	228,654	-
令和3年 1月	1,370,278	27.6	771,970	89.4	393,205	85.4	38,362	▲ 36.5	340,404	152.1
2月	1,328,888	▲ 8.3	578,069	▲ 0.7	295,918	▲ 2.3	43,705	▲ 34.6	238,446	12.2
3月	3,571,496	11.0	1,855,301	35.5	1,221,631	43.4	130,492	▲ 18.3	503,177	40.6
令和3年 4月	1,351,526	10.7	609,091	26.2	279,077	1.8	50,882	62.4	279,133	57.6
5月	1,387,794	13.0	540,285	67.6	239,815	22.0	16,749	▲ 46.6	283,721	200.1
6月	2,162,331	7.8	631,640	4.1	324,777	▲ 14.3	44,269	36.4	262,595	34.3
7月	1,906,033	▲ 13.4	492,869	▲ 30.1	273,100	▲ 46.2	57,316	31.0	162,454	5.9
8月	1,608,718	0.0	450,544	▲ 3.3	219,706	▲ 20.1	35,757	▲ 13.0	195,080	30.3
9月	2,020,351	▲ 14.1	631,716	▲ 19.0	331,402	▲ 39.7	50,908	50.1	249,406	27.3
10月	1,544,720	▲ 15.7	423,005	▲ 20.8	228,775	▲ 5.5	27,380	▲ 56.9	166,851	▲ 26.9
11月	1,225,554	▲ 14.7	348,221	▲ 10.1	167,801	14.5	28,551	▲ 56.8	151,868	▲ 13.0
12月	1,297,122	▲ 12.8	422,372	▲ 15.2	172,531	▲ 18.6	27,219	▲ 52.7	222,622	▲ 2.6
令和4年 1月	981,069	▲ 28.4	416,068	▲ 46.1	201,900	▲ 48.7	23,489	▲ 38.8	190,679	▲ 44.0
2月	1,159,624	▲ 12.7	539,001	▲ 6.8	339,207	14.6	25,287	▲ 42.1	174,507	▲ 26.8
3月	3,454,098	▲ 3.3	1,559,979	▲ 15.9	1,018,751	▲ 16.6	98,884	▲ 24.2	442,344	▲ 12.1
令和4年 4月	1,356,163	0.3	655,001	7.5	397,952	42.6	27,855	▲ 45.3	229,194	▲ 17.9
5月	1,089,241	▲ 21.5	309,856	▲ 42.6	155,195	▲ 35.3	38,166	127.9	116,495	▲ 58.9
6月	2,028,976	▲ 6.2	520,640	▲ 17.6	268,371	▲ 17.4	41,980	▲ 5.2	210,290	▲ 19.9
7月	1,677,043	▲ 12.0	407,033	▲ 17.4	274,780	0.6	28,046	▲ 51.1	104,206	▲ 35.9
8月	1,716,706	6.7	428,937	▲ 4.8	275,252	25.3	30,165	▲ 15.6	123,520	▲ 36.7
9月	2,427,205	20.1	797,635	26.3	510,367	54.0	54,086	6.2	233,182	▲ 6.5
10月	1,740,580	12.7	450,123	6.4	219,492	▲ 4.1	62,717	129.1	167,914	0.6
11月										
12月										
令和5年 1月										
2月										
3月										

注) 平成15年度から平成20年度までは「国の機関」のうちの国以外の機関における分類変更に伴い、各機関の前年同月比が計算できないため、「独立行政法人」及び「政府関連企業等」の合計値を「(再掲)国以外の機関」として計上し、再掲していたが、各機関のデータが蓄積されたので、平成21年4月より再掲を行わないこととした。

(単位：百万円、%)

地方の機関	都道府県		市区町村		地方公営企業		その他			
	前年比		前年比		前年比		前年比			
13,656,983	-	5,725,923	-	6,068,847	-	1,297,697	-	564,516	-	R2年度
13,034,149	▲ 4.6	5,521,496	▲ 3.6	5,596,687	▲ 7.8	1,340,721	3.3	575,246	1.9	R3年度
8,202,323	▲ 4.1	3,147,133	▲ 4.4	3,868,368	▲ 4.9	850,164	8.6	336,658	▲ 17.4	R3. 4~R3. 10
8,466,690	3.2	3,272,402	4.0	4,050,982	4.7	790,088	▲ 7.1	353,218	4.9	R4. 4~R4. 10
13,972,470	-	5,773,187	-	6,223,262	-	1,424,440	-	551,581	-	R2年
13,019,728	▲ 6.8	5,411,773	▲ 6.3	5,683,823	▲ 8.7	1,369,305	▲ 3.9	554,827	0.6	R3年
11,267,646	▲ 5.6	4,679,727	▲ 4.0	4,940,243	▲ 6.7	1,196,427	▲ 4.7	451,249	▲ 11.4	R3. 1~R3. 10
11,546,433	2.5	4,914,719	5.0	5,035,721	1.9	1,107,766	▲ 7.4	488,228	8.2	R4. 1~R4. 10
2,873,798	▲ 13.9	1,269,282	▲ 11.5	1,190,903	▲ 19.8	283,192	▲ 9.9	130,420	24.4	R3. 10~12
3,079,743	0.5	1,642,317	7.2	984,739	▲ 8.1	317,679	▲ 8.3	135,009	17.8	R4. 1~ 3
2,988,882	▲ 4.2	883,002	▲ 14.5	1,560,008	▲ 4.6	351,672	15.3	194,201	30.4	R4. 4~ 6
4,187,350	5.7	1,733,035	9.9	1,988,199	11.3	339,195	▲ 22.0	126,921	▲ 21.1	R4. 7~ 9
										R4. 10~12
738,072	-	279,749	-	354,227	-	78,722	-	25,374	-	令和2年 4月
905,475	-	270,712	-	513,997	-	70,992	-	49,774	-	5月
1,399,038	-	396,549	-	797,171	-	139,086	-	66,232	-	6月
1,496,676	-	679,288	-	648,790	-	111,929	-	56,669	-	7月
1,142,658	-	415,391	-	517,710	-	118,602	-	90,955	-	8月
1,571,851	-	718,197	-	679,656	-	117,897	-	56,102	-	9月
1,298,472	-	533,494	-	557,095	-	145,283	-	62,601	-	10月
1,049,256	-	507,636	-	437,513	-	76,835	-	27,272	-	11月
990,163	-	392,313	-	490,814	-	92,089	-	14,947	-	12月
598,308	▲ 10.2	287,160	▲ 8.3	213,833	▲ 2.0	87,043	▲ 9.0	10,272	▲ 74.0	令和3年 1月
750,819	▲ 13.4	301,723	▲ 11.8	293,532	▲ 1.7	94,581	▲ 53.8	60,983	174.9	2月
1,716,196	▲ 7.1	943,711	2.0	564,510	▲ 20.4	164,639	▲ 4.6	43,335	8.6	3月
742,435	0.6	325,586	16.4	288,276	▲ 18.6	93,534	18.8	35,039	38.1	令和3年 4月
847,509	▲ 6.4	278,318	2.8	451,216	▲ 12.2	50,978	▲ 28.2	66,997	34.6	5月
1,530,691	9.4	428,484	8.1	894,907	12.3	160,425	15.3	46,875	▲ 29.2	6月
1,413,164	▲ 5.6	488,305	▲ 28.1	734,103	13.1	133,590	19.4	57,166	0.9	7月
1,158,174	1.4	467,984	12.7	467,852	▲ 9.6	157,192	32.5	65,146	▲ 28.4	8月
1,388,636	▲ 11.7	621,220	▲ 13.5	584,691	▲ 14.0	144,131	22.3	38,594	▲ 31.2	9月
1,121,715	▲ 13.6	537,236	0.7	447,323	▲ 19.7	110,314	▲ 24.1	26,842	▲ 57.1	10月
877,333	▲ 16.4	351,384	▲ 30.8	373,841	▲ 14.6	94,081	22.4	58,027	112.8	11月
874,750	▲ 11.7	380,662	▲ 3.0	369,739	▲ 24.7	78,798	▲ 14.4	45,551	204.7	12月
565,002	▲ 5.6	298,044	3.8	185,241	▲ 13.4	67,668	▲ 22.3	14,048	36.8	令和4年 1月
620,623	▲ 17.3	295,413	▲ 2.1	210,522	▲ 28.3	59,194	▲ 37.4	55,494	▲ 9.0	2月
1,894,119	10.4	1,048,859	11.1	588,976	4.3	190,817	15.9	65,467	51.1	3月
701,162	▲ 5.6	304,259	▲ 6.6	233,342	▲ 19.1	129,498	38.5	34,062	▲ 2.8	令和4年 4月
779,384	▲ 8.0	181,116	▲ 34.9	448,351	▲ 0.6	61,909	21.4	88,009	31.4	5月
1,508,336	▲ 1.5	397,627	▲ 7.2	878,315	▲ 1.9	160,265	▲ 0.1	72,130	53.9	6月
1,270,010	▲ 10.1	476,182	▲ 2.5	654,316	▲ 10.9	115,675	▲ 13.4	23,838	▲ 58.3	7月
1,287,769	11.2	567,117	21.2	574,414	22.8	93,061	▲ 40.8	53,177	▲ 18.4	8月
1,629,571	17.4	689,736	11.0	759,469	29.9	130,460	▲ 9.5	49,906	29.3	9月
1,290,457	15.0	656,365	22.2	502,775	12.4	99,221	▲ 10.1	32,096	19.6	10月
										11月
										12月
										令和5年 1月
										2月
										3月

Ⅱ. 公共機関からの受注工事(1件500万円以上の工事)

Ⅱ-2. 1)発注機関別・目的別工事分類別請負契約額

令和4年 10月分

(単位：百万円、%)

	合 計		国の機関				地方の機関				
		前年 同月比		国	独立 行政法人	政府関連 企業等		都道府県	市区町村	地方 公営企業	その他
T 合計	1,740,580	12.7	450,123	219,492	62,717	167,914	1,290,457	656,365	502,775	99,221	32,096
1 治山・治水	204,877	▲ 16.6	27,966	27,349	195	423	176,910	154,637	21,689	27	557
2 農林水産	59,202	▲ 18.8	7,971	7,841	50	79	51,231	41,075	7,357		2,799
3 道路	515,282	1.7	199,422	65,422	463	133,537	315,860	197,711	112,509	4,869	770
4 港湾・空港	49,504	21.8	19,069	14,748		4,320	30,436	27,295	1,630		1,511
5 下水道	74,436	▲ 49.8	7,780			7,780	66,656	13,000	34,666	17,702	1,288
6 公園	123,455	189.3	5,613	202		5,411	117,841	87,364	30,239		239
7 教育・病院	214,868	29.5	21,606	3,081	5,304	13,222	193,262	50,367	135,430	556	6,908
8 住宅・宿舍	71,274	87.5	6,092	3,587	1,920	585	65,182	41,007	18,184	21	5,970
9 庁舎	93,219	35.2	31,621	23,769	7,361	490	61,598	18,121	38,293	3,639	1,545
10 再開発	0	▲ 100.0	0				0				
11 土地造成	14,787	34.0	118		118		14,669	4,710	8,217		1,742
12 鉄道・軌道	47,363	67.7	38,475		38,464	12	8,888	325		8,563	
13 郵便	1,336	30.1	1,336			1,336	0				
14 電気・ガス	6,441	▲ 2.3	0				6,441			6,441	
15 上・工業水道	105,640	28.4	135		135		105,505	10,791	36,179	56,868	1,667
16 廃棄物処理	48,470	39.8	62			62	48,409	5,745	37,657	225	4,783
17 その他	110,428	124.1	82,858	73,492	8,708	658	27,570	4,216	20,725	311	2,318
災害復旧(再掲)	60,139	▲ 9.1	4,325	4,125	118	83	55,813	37,758	17,405	488	163
維持補修(再掲)	225,557	12.6	34,800	17,269	2,601	14,929	190,757	72,816	85,581	25,003	7,358

Ⅱ. 公共機関からの受注工事(1件500万円以上の工事)

Ⅱ-2. 2)発注機関別・目的別工事分類別請負契約額(寄与度)

令和4年 10月分

	合 計	国の機関			地方の機関					
		国	独立 行政法人	政府関連 企業等	都道府県	市区町村	地方 公営企業	その他		
T 合計	12.7	1.8	▲ 0.6	2.3	0.1	10.9	7.7	3.6	▲ 0.7	0.3
1 治山・治水	▲ 2.6	▲ 3.5	▲ 3.4	▲ 0.1	0.0	0.9	2.3	▲ 1.4	▲ 0.0	0.0
2 農林水産	▲ 0.9	▲ 0.2	0.0	▲ 0.0	▲ 0.2	▲ 0.6	▲ 0.4	▲ 0.2		▲ 0.0
3 道路	0.5	▲ 0.6	▲ 0.7	▲ 0.0	0.1	1.1	0.7	0.5	0.2	▲ 0.2
4 港湾・空港	0.6	0.1	▲ 0.1		0.2	0.5	0.7	▲ 0.1	▲ 0.2	0.1
5 下水道	▲ 4.8	▲ 0.6			▲ 0.6	▲ 4.2	▲ 2.6	▲ 1.2	▲ 0.5	0.1
6 公園	5.2	0.1	▲ 0.0	▲ 0.0	0.2	5.1	4.6	0.5	▲ 0.0	0.0
7 教育・病院	3.2	0.0	▲ 0.3	0.0	0.3	3.1	0.1	3.0	▲ 0.2	0.3
8 住宅・宿舎	2.2	▲ 0.1	0.1	▲ 0.2	0.0	2.2	2.1	0.3	▲ 0.0	▲ 0.2
9 庁舎	1.6	1.0	0.6	0.5	▲ 0.0	0.6	▲ 0.1	0.5	0.1	0.0
10 再開発	▲ 0.1					▲ 0.1		▲ 0.1		
11 土地造成	0.2	▲ 0.1	▲ 0.0	▲ 0.1		0.3	0.0	0.4		▲ 0.0
12 鉄道・軌道	1.2	1.9		1.9	0.0	▲ 0.6	▲ 0.2		▲ 0.4	
13 郵便	0.0	0.0			0.0					
14 電気・ガス	▲ 0.0					▲ 0.0			▲ 0.0	
15 上・工業水道	1.5	0.0		0.0		1.5	0.5	0.2	0.8	0.1
16 廃棄物処理	0.9	0.0			0.0	0.9	0.3	0.5	▲ 0.0	0.1
17 その他	4.0	3.7	3.4	0.4	▲ 0.1	0.3	▲ 0.3	0.8	▲ 0.2	0.1
災害復旧(再掲)	▲ 0.4	▲ 0.4	▲ 0.3	▲ 0.0	▲ 0.1	0.1	0.1	▲ 0.1	0.0	0.0
維持補修(再掲)	1.6	0.3	▲ 0.1	0.0	0.4	1.4	▲ 0.5	1.4	0.8	▲ 0.4

Ⅱ.公共機関からの受注工事(1件500万以上の工事)

Ⅱ-3.工事種類別請負契約額

令和4年 10月分

(単位:百万円, %)

	請負契約額		
		前年同月比	寄与度
合計	1,740,580	12.7	12.7
建築・建築設備合計	548,408	65.0	14.0
1. 住宅・同設備工事	65,794	56.4	1.5
2. 非住宅・同設備工事	482,614	66.3	12.5
土木工事計	1,071,072	1.6	1.1
3. 橋梁・高架構造物工事	290,804	46.1	5.9
4. トンネル工事	72,994	20.0	0.8
5. ダム・えん堤工事	45,522	3.3	0.1
6. 管渠工事	90,729	▲ 4.9	▲ 0.3
7. 電線路工事	14,211	84.3	0.4
8. 舗装工事	83,050	▲ 1.9	▲ 0.1
9. しゅんせつ・埋立工事	15,082	▲ 33.9	▲ 0.5
10. 土工事(9.を除く)	79,816	▲ 21.2	▲ 1.4
11. その他の土木工事	378,865	▲ 13.5	▲ 3.8
12. 機械装置等工事	121,100	▲ 23.6	▲ 2.4

Ⅲ. 民間等からの受注工事

Ⅲ-1. 発注者別請負契約額時系列表

1) 建築工事・建築設備工事（1件5億円以上の工事）

（単位：百万円、％）

Table with columns for years/quarters, total amount, and various industry categories (Construction, Manufacturing, etc.). Rows include fiscal years like R2, R3, R4 and calendar months from April 2022 to March 2025.

Ⅲ. 民間等からの受注工事

Ⅲ-2. 1) 発注者別・工事種類別請負契約額

令和4年 10月分

(単位:百万円, %)

	合 計		農林漁業	鉱業、採石業、 砂利採取業、 建設業	製造業	電気・ガス・ 熱供給・ 水道業	運輸業、 郵便業	情報通信業	卸売業、 小売業	金融業、 保険業	不動産業	サービス業	その他
		前年同月比											
T 建築・建築設備工事計	975,210	17.5	1,689	15,378	232,520	18,597	75,404	41,034	81,569	36,096	297,972	154,256	20,695
1 住宅	162,425	▲ 5.7									131,489	16,049	14,887
2 事務所	214,186	77.7		7,611	9,250	1,209	3,615	41,034	-7,981	36,096	98,941	22,703	1,707
3 店舗	66,476	▲ 2.4					20,970		29,923		14,232		1,351
4 工場・発電所	237,709	94.6	1,054		211,365	15,802	3,969		5,519				
5 倉庫・流通施設	112,404	33.4		7,767	4,914		46,040		7,117		45,866	700	
6 教育・研究・文化施設	61,094	▲ 6.7			1,391	1,586			14,737			43,379	
7 医療・福祉施設	44,881	▲ 33.9									560	44,321	
8 宿泊施設	5,751	▲ 93.5									4,064	1,687	
9 娯楽施設	47,676	282.7							32,254		999	14,423	
10 その他の建築工事	22,609	▲ 21.6	635		5,601		810				1,820	10,994	2,750
T 土木工事・機械装置等工事計	728,537	42.2	2,658	15,526	318,562	96,532	94,998	19,386	103,589	1,659	20,992	40,811	13,824
ST 土木工事計	253,934	▲ 6.0	1,788	9,182	22,666	56,416	91,332	15,124	6,308	1,337	18,272	24,754	6,757
1 発電用土木工事	18,892	▲ 13.8		6	170	17,338						1,378	
2 鉄道工事	77,856	28.3		19	69		77,768						
3 埠頭・港湾工事	4,030	63.1		88	1,259	164	601				643	592	683
4 道路工事	6,613	28.0	1,082	345	44	721	2,273				1,966	142	40
5 管工事	18,047	15.6		43	5,309	8,094	492	55		30	224	3,222	578
6 電線路工事	45,680	▲ 16.7		3,590	603	24,174	375	14,327	198		33	1,965	416
7 土地造成・埋立工事	25,182	10.1	500	964	1,990	239	3,085	447	2,779		9,757	4,733	688
8 ゴルフ場建設工事	89	▲ 86.2					9					81	
9 構内環境整備工事	13,514	3.8	125	760	5,100	2,653	256	12	644		1,145	1,350	1,470
10 その他の土木工事	44,031	▲ 39.6	80	3,366	8,122	3,025	6,482	283	2,688	1,307	4,503	11,292	2,882
ST 機械装置等工事	474,603	95.9	871	6,344	295,896	40,116	3,666	4,262	97,281	322	2,720	16,057	7,068

注) 建築・建築設備工事については、1件の請負契約額が5億円以上の工事、土木工事及び機械装置等工事については1件の請負契約額が500万円以上の工事について調査対象としている。

Ⅲ. 民間等からの受注工事

Ⅲ-2. 2) 発注者別・工事種類別請負契約額(寄与度)

令和4年 10月分

	合 計	農林漁業	鉱業、採石業、 砂利採取業、 建設業	製造業	電気・ガス・ 熱供給・ 水道業	運輸業、 郵便業	情報通信業	卸売業、 小売業	金融業、 保険業	不動産業	サービス業	その他
T 建築・建築設備工事計	17.5	▲ 0.6	0.5	8.3	1.7	5.4	3.5	2.4	2.3	6.0	▲ 9.7	▲ 2.4
1 住宅	▲ 1.2		▲ 0.3	▲ 0.1		▲ 0.1		▲ 0.1		▲ 2.3	0.9	0.9
2 事務所	11.3		0.7	▲ 1.3	▲ 0.0	0.1	3.5	▲ 1.3	2.9	5.1	1.9	▲ 0.3
3 店舗	▲ 0.2			0.1		2.6		▲ 0.1	▲ 0.6	▲ 2.1	▲ 0.2	0.2
4 工場・発電所	13.9	▲ 0.1	▲ 0.1	13.9	1.8	0.5		0.6			▲ 1.5	▲ 1.1
5 倉庫・流通施設	3.4	▲ 0.3	0.6	▲ 0.3		2.5	▲ 0.1	▲ 2.2		4.5	▲ 1.0	▲ 0.3
6 教育・研究・文化施設	▲ 0.5		▲ 0.1	▲ 3.7	0.0			1.8			1.5	
7 医療・福祉施設	▲ 2.8		▲ 0.2							0.1	▲ 2.5	▲ 0.2
8 宿泊施設	▲ 9.9			▲ 0.2						0.4	▲ 9.0	▲ 1.2
9 娯楽施設	4.2			▲ 0.5		▲ 0.1		3.9		0.1	0.8	
10 その他の建築工事	▲ 0.7	▲ 0.2		0.4	▲ 0.1	▲ 0.0				0.2	▲ 0.7	▲ 0.4
T 土木工事・機械装置等工事計	42.2	▲ 0.9	▲ 0.7	26.7	▲ 1.4	1.8	▲ 2.8	18.8	▲ 0.1	1.6	▲ 1.2	0.4
ST 土木工事計	▲ 3.2	▲ 0.9	▲ 1.5	▲ 0.0	▲ 1.3	3.1	▲ 1.7	0.6	▲ 0.1	1.2	▲ 2.6	0.2
1 発電用土木工事	▲ 0.6	▲ 0.2	0.0	▲ 0.0	▲ 0.5					▲ 0.1	0.3	▲ 0.1
2 鉄道工事	3.3		▲ 0.4	▲ 0.0		3.8						
3 埠頭・港湾工事	0.3		▲ 0.0	0.0	0.0	0.0		▲ 0.1		0.1	0.1	0.1
4 道路工事	0.3	0.1	▲ 0.1	▲ 0.1	0.0	▲ 0.0			▲ 0.0	0.4	▲ 0.0	0.0
5 管工事	0.5		▲ 0.6	0.5	▲ 0.0	0.1	▲ 0.0		0.0	0.0	0.4	0.1
6 電線路工事	▲ 1.8		0.2	0.0	▲ 0.3	▲ 0.2	▲ 1.9	0.0		0.0	0.2	0.1
7 土地造成・埋立工事	0.4	0.1	▲ 0.0	0.2	▲ 0.6	0.5	0.1	0.5		0.8	▲ 0.9	▲ 0.2
8 ゴルフ場建設工事	▲ 0.1				0.0			▲ 0.0			▲ 0.1	
9 構内環境整備工事	0.1	0.0	▲ 0.0	▲ 0.4	0.2	▲ 0.0	0.0	0.0		0.1	▲ 0.0	0.2
10 その他の土木工事	▲ 5.6	▲ 0.9	▲ 0.5	▲ 0.2	▲ 0.3	▲ 1.0	0.0	0.1	▲ 0.1	▲ 0.2	▲ 2.5	▲ 0.1
ST 機械装置等工事	45.3	0.0	0.7	26.7	▲ 0.1	▲ 1.3	▲ 1.0	18.2	▲ 0.0	0.4	1.4	0.2

注) 建築・建築設備工事については、1件の請負契約額が5億円以上の工事、土木工事及び機械装置等工事については1件の請負契約額が500万円以上の工事について調査対象としている。

Ⅲ. 民間等からの受注工事

Ⅲ-3. 発注者別・施工都道府県別請負契約額

令和4年 10月分

1) 建築工事・建築設備工事(1件5億円以上の工事)

(単位:百万円,%)

	合 計		農林漁業	鉱業、採石業、 砂利採取業、 建設業	製造業	電気・ガス・ 熱供給・ 水道業	運輸業、 郵便業	情報通信業	卸売業、 小売業	金融業、 保険業	不動産業	サービス業	その他
		前年同月比											
T.全国計	975,210	17.5	1,689	15,378	232,520	18,597	75,404	41,034	81,569	36,096	297,972	154,256	20,695
1.北海道	19,710	30.8		7,767							10,237		1,707
2.青森	2,760	138.3											2,760
3.岩手	592	▲ 84.4			592								
4.宮城	7,204	22.8			3,067							1,871	2,266
5.秋田	6,549	▲ 32.3			3,634							2,915	
6.山形	4,807	▲ 12.3									4,807		
7.福島	1,458	▲ 85.5			1,458								
8.茨城	39,555	63.3	1,054		1,686						36,815		
9.栃木	22,044	123.5			2,168		8,163				3,514	8,199	
10.群馬	59,907	574.5			38,089			2,871	18,947				
11.埼玉	80,872	162.5					28,463	23,056			7,618	21,735	
12.千葉	60,458	36.5			33,037		3,399		4,636		4,963	14,423	
13.東京	162,634	43.4			4,751		7,265	8,742	1,384	8,917	87,809	32,083	11,683
14.神奈川	18,080	▲ 44.6		3,689	1,815		810				10,202	1,564	
15.新潟	11,733	▲ 7.9			7,312				1,052	2,868	501		
16.富山	18,238	1,175.4			12,650							5,588	
17.石川	7,239	487.8						1,946	3,114	2,178			
18.福井	0	▲ 100.0											
19.山梨	3,357	1.7			2,657							700	
20.長野	13,460	▲ 25.9			8,174							5,287	
21.岐阜	9,959	30.6			9,080		879						
22.静岡	6,681	▲ 69.9			620		1,454		1,573		1,640	1,394	
23.愛知	80,010	▲ 11.7			37,791		16,726				21,587	3,907	
24.三重	13,482	2,553.9			10,508				1,489			1,485	
25.滋賀	6,256	▲ 58.7			4,499						1,757		
26.京都	24,015	▲ 14.3			809						11,005	12,201	
27.大阪	110,342	▲ 4.1			20,443	1,209	5,714	4,419	5,704		45,955	24,619	2,279
28.兵庫	28,483	▲ 12.4					2,531				20,391	5,561	
29.奈良	770	-			770								
30.和歌山	0	▲ 100.0											
31.鳥取	1,447	-									1,447		
32.島根	897	▲ 42.4					897						
33.岡山	792	▲ 74.5			792								
34.広島	17,755	75.2			8,634						3,385	5,735	
35.山口	1,958	▲ 68.8			1,048							910	
36.徳島	0	▲ 100.0											
37.香川	601	▲ 83.8			601								
38.愛媛	4,162	1.7									3,385	777	
39.高知	0	▲ 100.0											
40.福岡	54,104	▲ 26.6			620	14,905			5,519	22,133	9,417	1,510	
41.佐賀	2,457	▲ 75.8			2,457								
42.長崎	36,541	1,453.4							36,541				
43.熊本	0	▲ 100.0											
44.大分	12,488	-			4,052						8,436		
45.宮崎	5,779	400.0			5,779								
46.鹿児島	8,352	118.4	635		2,927				1,610		1,388	1,792	
47.沖縄	7,219	▲ 51.5		3,922		1,586					1,711		

注) 受注高の少ない集計区分等の数値は、誤差が大きいので利用に当たっては注意してください。

Ⅲ-4. 発注者別・施工地域別請負契約額

令和4年 10月分

1) 建築工事・建築設備工事(1件5億円以上の工事)

(単位:百万円,%)

	合 計		農林漁業	鉱業、採石業、 砂利採取業、 建設業	製造業	電気・ガス・ 熱供給・ 水道業	運輸業、 郵便業	情報通信業	卸売業、 小売業	金融業、 保険業	不動産業	サービス業	その他
		前年同月比											
T.全国計	975,210	17.5	1,689	15,378	232,520	18,597	75,404	41,034	81,569	36,096	297,972	154,256	20,695
1.北海道	19,710	30.8	0	7,767	0	0	0	0	0	0	10,237	0	1,707
2.東北	23,371	▲ 35.1	0	0	8,751	0	0	0	0	0	4,807	4,786	5,026
3.関東	460,368	61.2	1,054	3,689	92,376	0	48,100	34,669	24,967	8,917	150,922	83,991	11,683
4.北陸	37,210	▲ 18.7	0	0	19,962	0	0	1,946	4,167	5,046	501	5,588	0
5.中部	110,133	▲ 9.0	0	0	57,999	0	19,059	0	3,062	0	23,227	6,786	0
6.近畿	169,865	▲ 9.3	0	0	26,521	1,209	8,245	4,419	5,704	0	79,108	42,381	2,279
7.中国	22,849	8.5	0	0	10,474	897	0	0	0	0	4,832	6,645	0
8.四国	4,763	▲ 56.5	0	0	601	0	0	0	0	0	3,385	777	0
9.九州・沖縄	126,940	18.1	635	3,922	15,835	16,491	0	0	43,670	22,133	20,952	3,302	0

注) 地域別区分

東 北 : 青森県、岩手県、宮城県、秋田県、山形県、福島県
 関 東 : 茨城県、栃木県、群馬県、埼玉県、千葉県、東京都、神奈川県、山梨県、長野県
 北 陸 : 新潟県、富山県、石川県、福井県
 中 部 : 岐阜県、静岡県、愛知県、三重県
 近 畿 : 滋賀県、京都府、大阪府、兵庫県、奈良県、和歌山県
 中 国 : 鳥取県、島根県、岡山県、広島県、山口県
 四 国 : 徳島県、香川県、愛媛県、高知県
 九州・沖縄 : 福岡県、佐賀県、長崎県、熊本県、大分県、宮崎県、鹿児島県、沖縄県

建設工事受注動態統計調査 推計方法の変更について

■令和3年4月以降の推計方法

(令和2年1月～令和3年3月までは参考値として再集計)

調査結果については、建設業許可業者全体への復元（母集団推定）を行う。復元母集団は、調査実施の前々年度末における建設業許可業者の名簿である。

建設工事受注動態統計調査は、調査実施の前々年度末における建設業許可業者のうち、建設工事施工統計調査の回答業者の中から抽出を行っている。

この母集団に対して、各標本毎に定められる抽出率の逆数、建設工事受注動態統計調査の回収率の逆数及び建設工事施工統計調査における未回答業者の欠測値補完方法（※）に基づく乗率を各標本の調査結果に乗じることにより、母集団推定値を算出（復元）する。

（※）建設工事施工統計調査の未回答業者の欠測値補完方法は、行政記録情報（経営事項審査結果）を活用して補完を行った後に、残った部分に関して経済センサスとの照合結果を踏まえたウェイトの調整により補完を行う。

また、報告者のやむを得ない事情等により提出期限から遅れて提出があった調査票については、可能な限り当月分の調査結果に反映させるよう柔軟な運用を行っているところであるが、それでも間に合わない調査票については、毎年度の年度報の公表に合わせて遡及改定を行い反映することとする。

大手50社への調査は有意抽出調査であり、母集団への復元を行わない。

■平成25年4月～令和3年3月までの推計方法

調査結果については、建設業許可業者全体への復元（母集団推定）を行う。復元母集団は、調査実施の前々年度末における建設業許可業者の名簿である。

建設工事受注動態統計調査は、調査実施の前々年度末における建設業許可業者のうち、建設工事施工統計調査の回答業者の中から抽出を行っている。

この母集団に対して、各標本毎に定められる抽出率の逆数及び建設工事受注動態統計調査の回収率の逆数を各標本の調査結果に乗じることにより、母集団推定値を算出（復元）する。（建設工事施工統計調査の未回答業者は実績なしとして取り扱う。）

なお、報告者のやむを得ない事情等により提出期限から遅れて提出があった調査

票については、可能な限り当月分の調査結果に反映させるよう柔軟な運用を行っているところであるが、それでも間に合わない調査票は、提出月に実績があったものとして計上している。（※令和元年12月から令和3年3月までは前月分のみ計上）
大手50社への調査は有意抽出調査であり、母集団への復元を行わない。

（参考）調査開始（平成12年4月）～平成25年3月までの推計方法

調査結果については、建設業許可業者全体への復元（母集団推定）を行う。復元母集団は、調査実施の前々年度末における建設業許可業者の名簿である。

建設工事受注動態統計調査は、調査実施の前々年度末における建設業許可業者のうち、建設工事施工統計調査の回答業者の中から抽出を行っている。

この母集団に対して、各標本毎に定められる抽出率の逆数を各標本の調査結果に乘じることにより、母集団推定値を算出（復元）する。（未回答業者は実績なしとして取り扱う。）

なお、報告者のやむを得ない事情等により提出期限から遅れて提出があった調査票については、可能な限り当月分の調査結果に反映させるよう柔軟な運用を行っているところであるが、それでも間に合わない調査票は、提出月に実績があったものとして計上している。

大手50社への調査は有意抽出調査であり、母集団への復元を行わない。