

2. 特定本邦航空運送事業者以外（※）の事業者に関する航空輸送サービスに係る情報公開（令和4年度上期）〈概要〉

特定本邦航空運送事業者以外の事業者に関する情報

※特定本邦運送事業者以外

○フジドリームエアラインズ（FDA）

○新中央航空（CUK）

○東邦航空（THK）

○アイベックスエアラインズ（IBX）

○オリエンタルエアブリッジ（ORC）

○天草エアライン（AMX）

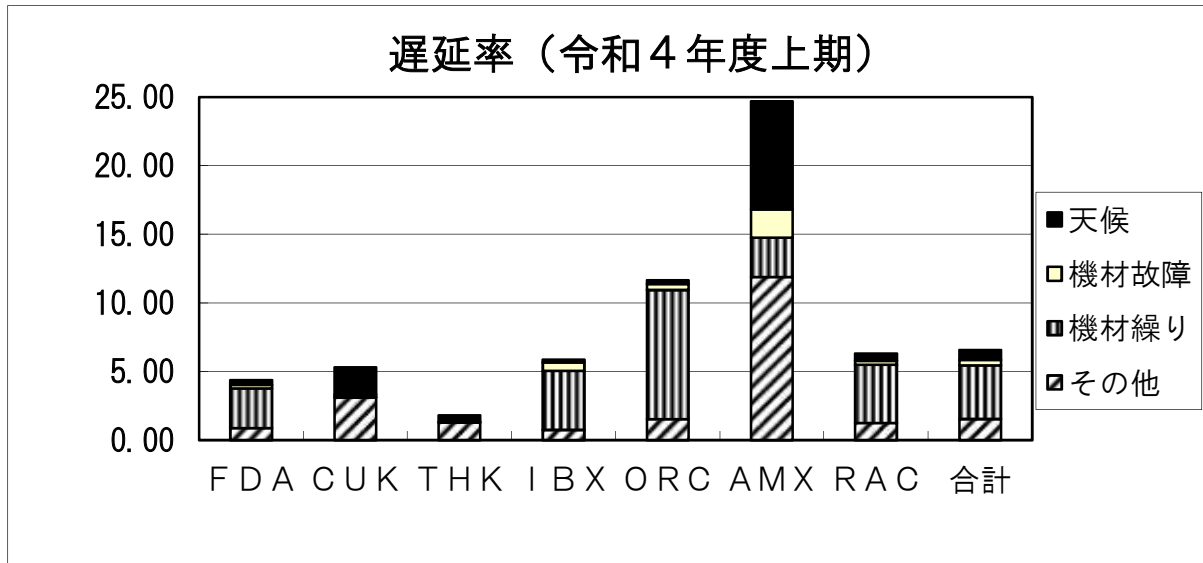
○琉球エアークommューター（RAC）

1. 輸送サービスの比較等に関する情報

（1）遅延率（令和4年度上期）

当期実績	前年度同期実績	前年度同期との比較
6.58%	6.35%	0.23ポイント増加

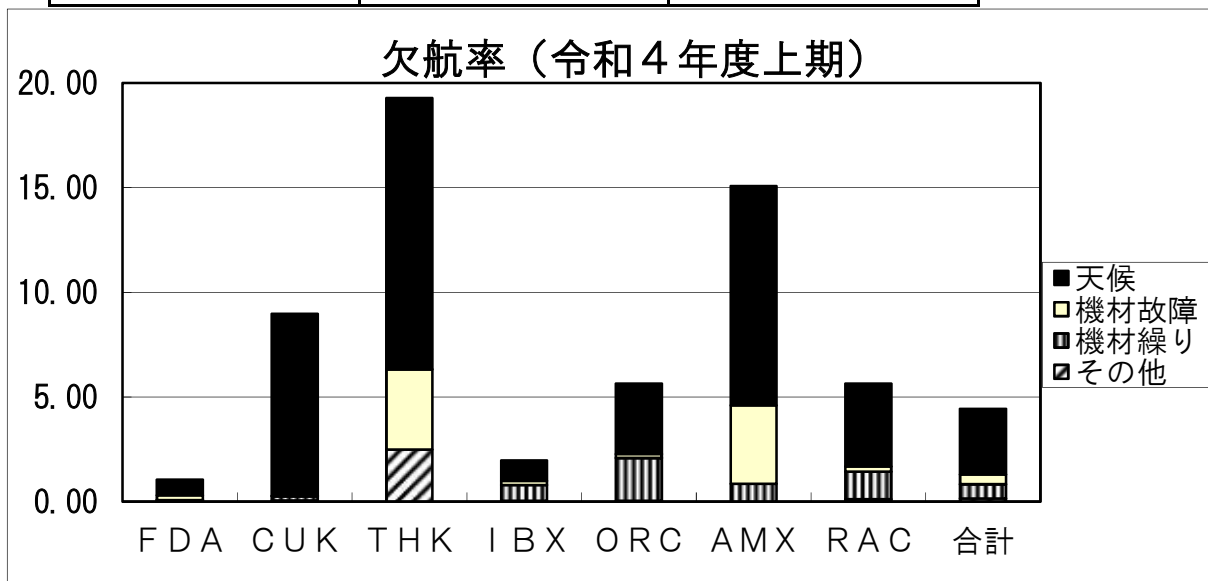
備考）「遅延便」とは、出発予定時刻より15分を超えて出発した便をいう。



※対象となっている路線が各航空会社によって異なっており、路線毎・季節毎に欠航・遅延の特性が異なることから、単純な比較には適さない。（夏期は沖縄路線等で台風の影響を受けやすく、冬季は北国等で積雪の影響を受けやすいなど。）

（2）欠航率（令和4年度上期）

当期実績	前年度同期実績	前年度同期との比較
4.43%	4.89%	0.46ポイント減少



※対象となっている路線が各航空会社によって異なっており、路線毎・季節毎に欠航・遅延の特性が異なることから、単純な比較には適さない。（夏期は沖縄路線等で台風の影響を受けやすく、冬季は北国等で積雪の影響を受けやすいなど。）

2. 運賃関連情報

(1) 輸送実績（令和4年度上期）

項目	当期実績	前年度同期実績	前年同期との比較
平均搭乗区間距離	617km	571km	8.05%増
輸送人員	92万6594人	61万2587人	51.26%増
輸送人キロ	5億7125万2千km	3億4951万5千km	63.44%増
旅客収入	121億64百万円	73億12百万円	66.36%増
輸送人員あたり 旅客収入	13.1千円	11.9千円	9.98%増
輸送人キロあたり 旅客収入	21.3円	20.9円	1.78%増