

令和5年2月9日
総合政策局情報政策課
交通経済統計調査室

鉄道輸送統計月報(概要)

(令和4年(2022年)11月分)

1. 鉄・軌道旅客輸送量

旅客数量総合計は、17億9907万人(前年同月比6.4%増、2019年同月比16.5%減)、旅客人キロ総合計では、309億人キロ(前年同月比10.8%増、2019年同月比18.4%減)であった。

表1 鉄・軌道旅客輸送量

項目	旅客数量 (千人)	前年 同月比(%)	2019年 同月比(%)	旅客人キロ (千人キロ)	前年 同月比(%)	2019年 同月比(%)
JR旅客会社	671,590	106.3	83.1	19,183,750	113.5	80.8
うち新幹線	27,177	121.7	80.4	7,245,975	125.6	79.4
民鉄(JR以外)	1,127,477	106.4	83.8	11,668,372	106.8	83.0
合計	1,799,067	106.4	83.5	30,852,122	110.8	81.6

2. 鉄道貨物輸送量

貨物数量総合計は、336万トン(前年同月比2.9%減、2019年同月比12.2%減)、貨物トンキロ総合計では、17億トンキロ(前年同月比0.9%減、2019年同月比10.7%減)であった。

表2 鉄道貨物輸送量

項目	貨物数量 (トン)	前年 同月比(%)	2019年 同月比(%)	貨物トンキロ (千トンキロ)	前年 同月比(%)	2019年 同月比(%)
コンテナ	1,843,171	98.9	87.3	1,525,675	99.2	89.4
車扱	1,520,290	95.1	88.3	127,103	98.0	88.2
合計	3,363,461	97.1	87.8	1,652,778	99.1	89.3

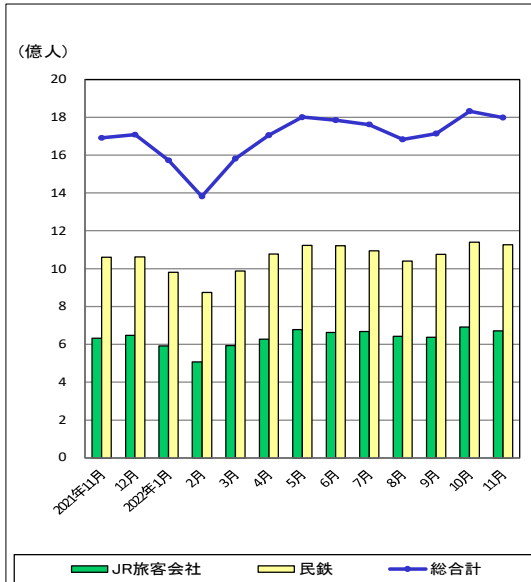
※ 詳細については、「鉄道輸送統計月報」を参照して下さい。

※ この月報の統計数値を他に転載する場合には、必ず、「鉄道輸送統計月報」による旨を明記して下さい。

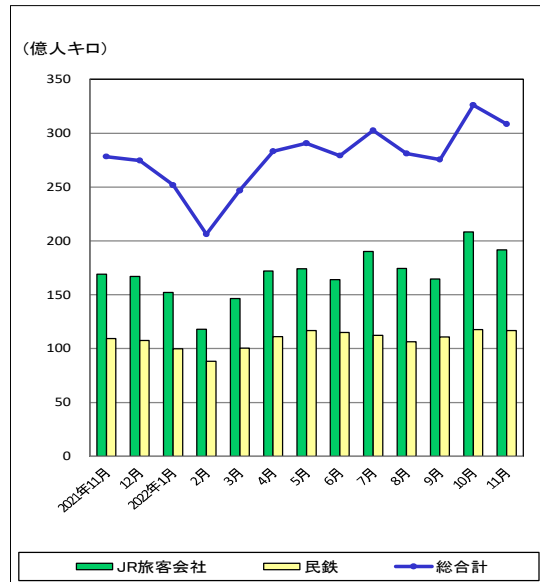
お問い合わせ先：総合政策局情報政策課交通経済統計調査室
吉中、平本(28-731)
代表 03-5253-8111、直通 03-5253-8346

(参考) 推移表

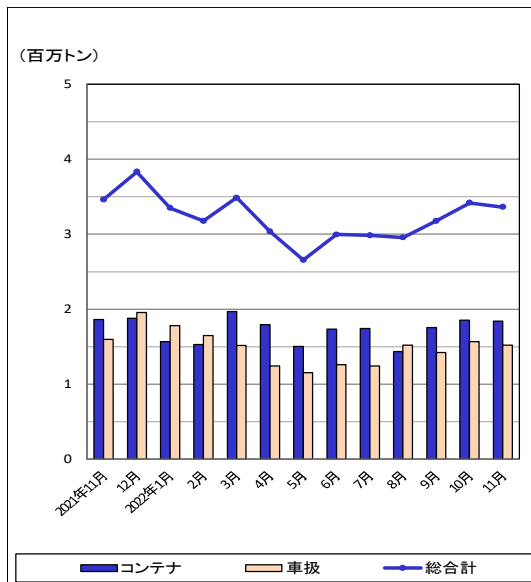
鉄・軌道旅客輸送量(旅客数量)の推移



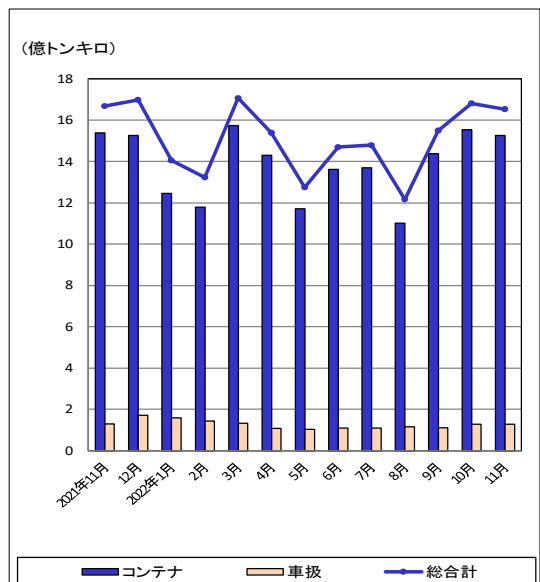
鉄・軌道旅客輸送量(旅客人キロ)の推移



鉄道貨物輸送量(貨物数量)の推移



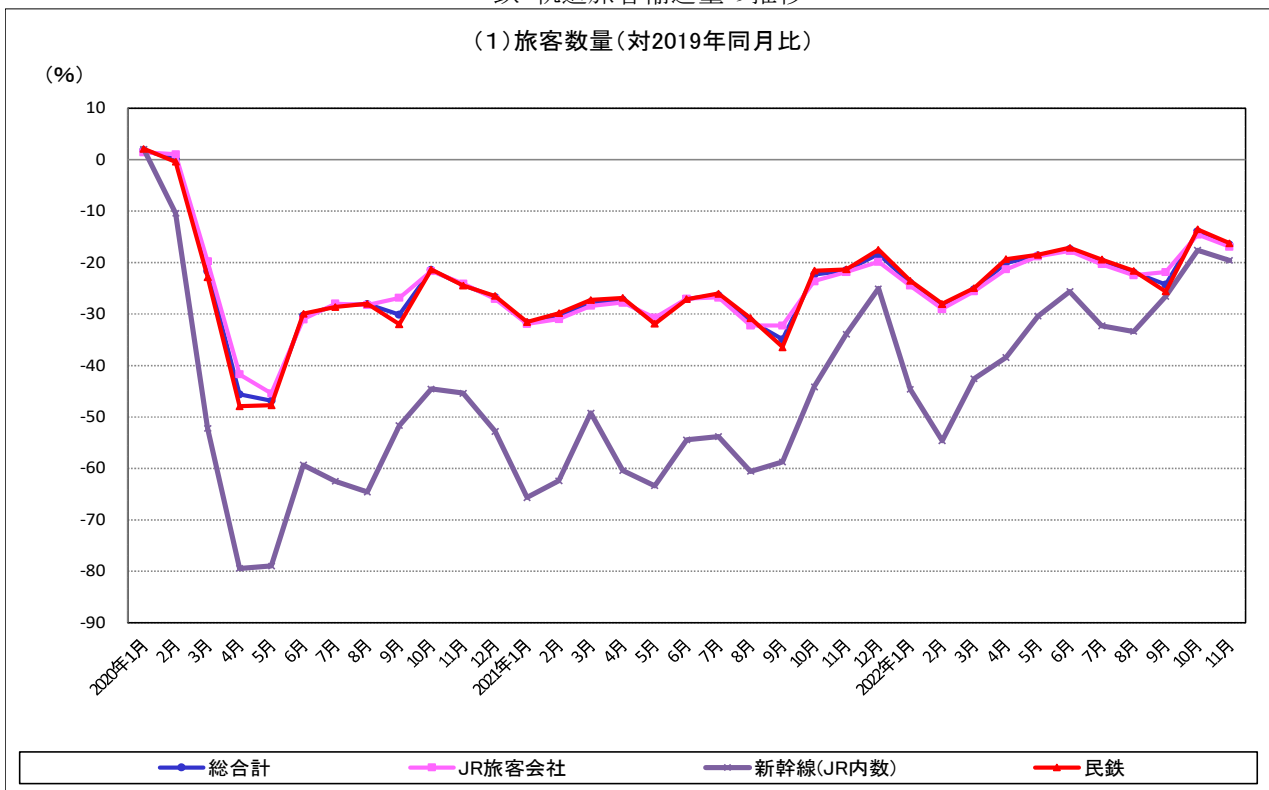
鉄道貨物輸送量(貨物トンキロ)の推移



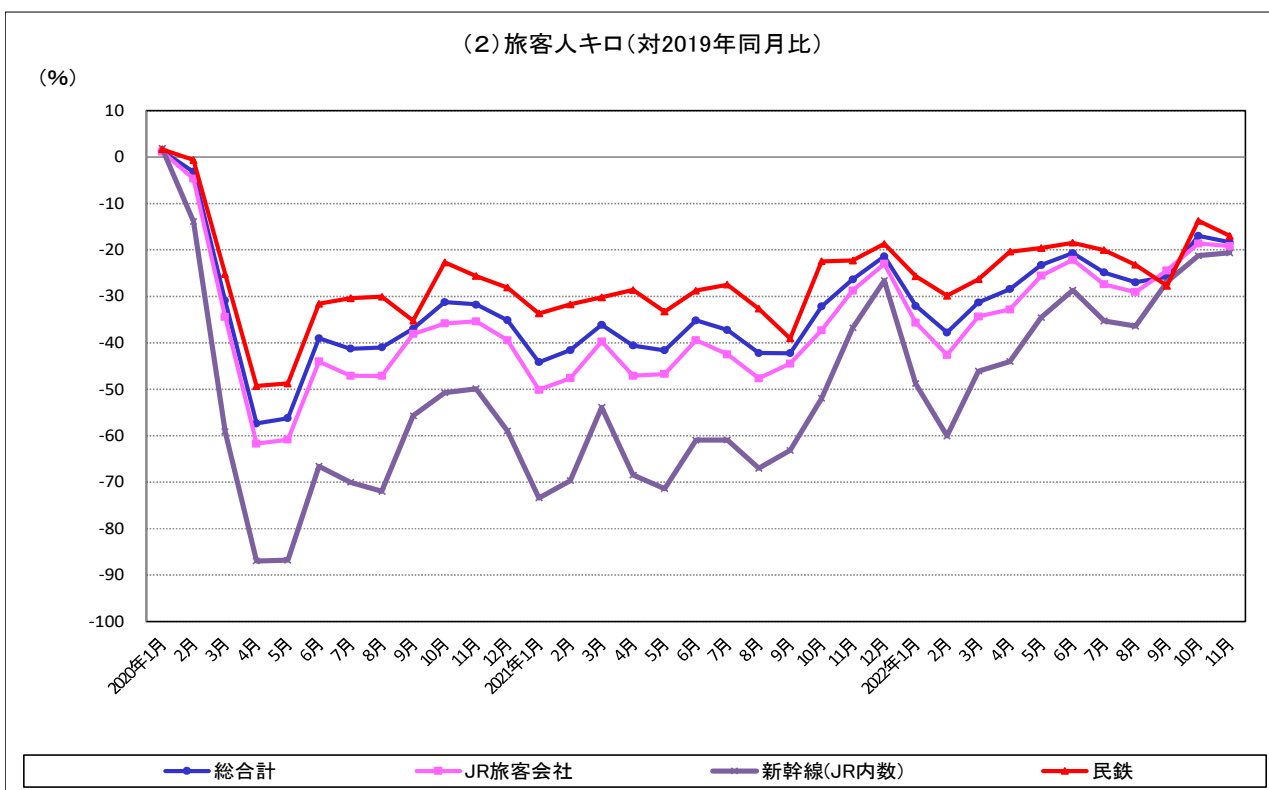
(参考) 鉄道輸送 2019年同月比の推移

鉄・軌道旅客輸送量の推移

(1) 旅客数量(対2019年同月比)

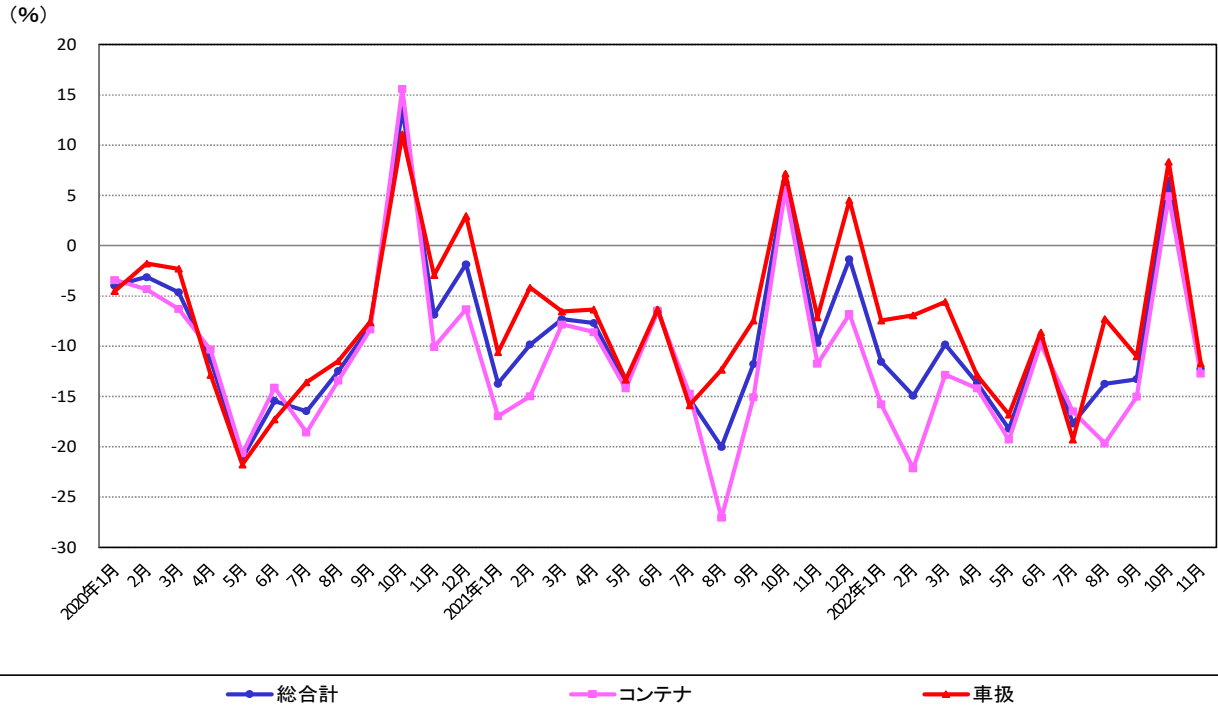


(2) 旅客人キロ(対2019年同月比)



鉄道貨物輸送量の推移

(1) 貨物数量(対2019年同月比)



(2) 貨物トンキロ(対2019年同月比)

