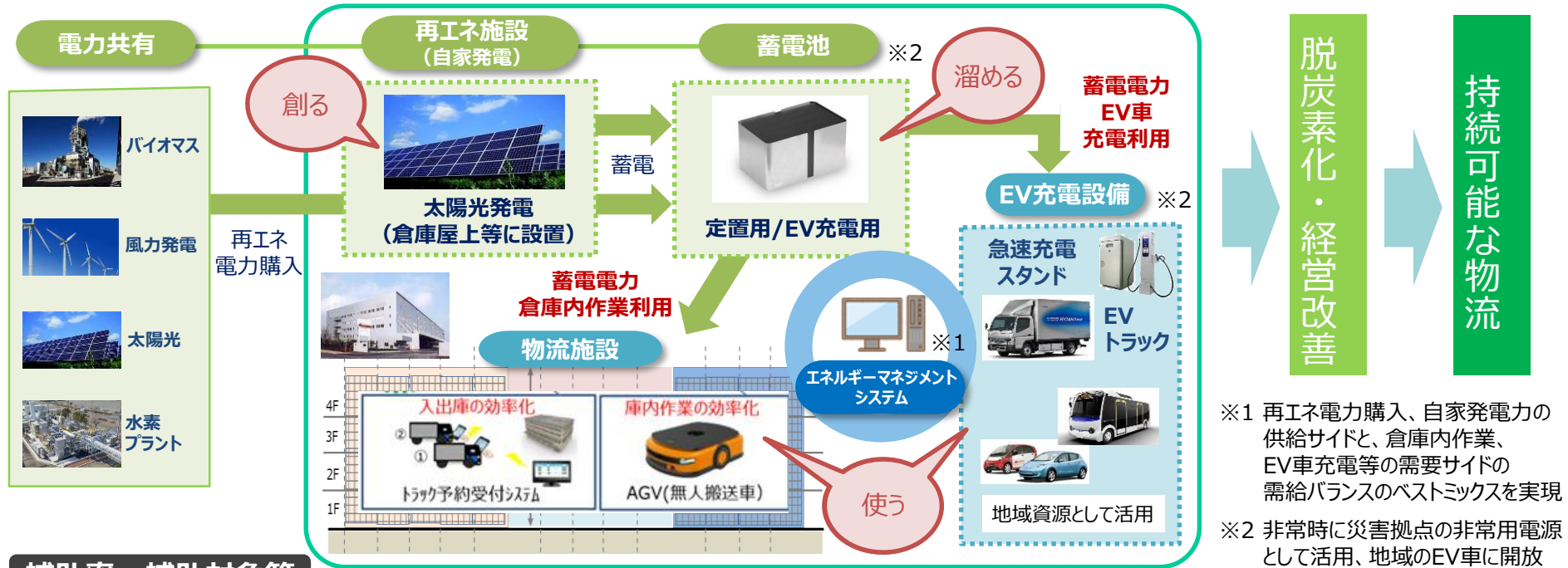


物流施設（倉庫、トラックターミナル等）の敷地、上屋等を活用して太陽光発電等の再エネ関係施設を整備し、施設、EVトラック等に対して一体的かつ効率的にエネルギー供給を行うことにより脱炭素化を図る事業に対して支援する

支援スキーム (イメージ)

物流施設への再エネ施設・設備等の一体的導入を支援



補助率・補助対象等

【補助率】 1 / 2 以内

【補助対象者】 倉庫事業者・貨物運送事業者・貨物利用運送事業者・トラックターミナル事業者等

【補助対象施設】

- ・営業倉庫
- ・貨物(利用)運送事業者の集配施設等

【補助対象設備等】

・再生エネ発電施設（太陽光発電）・蓄電池・エネルギーマネジメントシステム・EV充電設備・EVトラック等車両、
 ・先進的取組に必要な機器類（トラック予約受付システム、無人搬送機、無人フォークリフト等）

【補助要件】 ①再生エネ電力の購入、または、再生エネ発電施設（新設／既設）の導入、
 及び、②蓄電池、充電設備、エネルギーマネジメントシステム、EVトラック等車両の内、いずれか2つ以上を導入する一体的な取組であること