

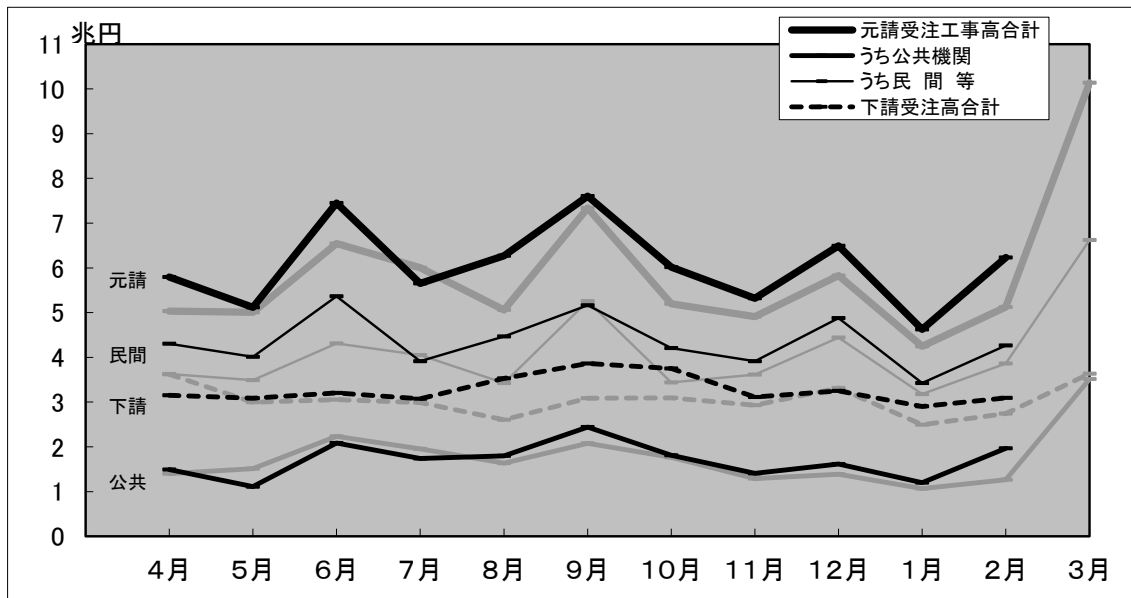
# 建設工事受注動態統計調査報告

令和5年2月分

Monthly Report on

Current Survey of Orders Received for Construction

## 受注高の推移(令和4年度)



(グラフ中の淡色の線は、令和3年度の推移)

令和3年4月分より新しい推計方法による値を公表しています。  
詳細については別紙をご覧ください。  
(参照URL) [https://www.mlit.go.jp/sogoseisaku/jouhouka/sosei\\_jouhouka\\_fr4\\_000006.html](https://www.mlit.go.jp/sogoseisaku/jouhouka/sosei_jouhouka_fr4_000006.html)  
なお、令和2年1月から令和3年3月までの復元値については、従来の推計方法によって公表してきた値でなく、新しい推計方法を取った場合の値を仮に試算したものを用いています。

3月分は5月12日公表予定

※問い合わせ先

国土交通省 総合政策局 建設経済統計調査室  
電話 代表:03-5253-8111  
担当者 小林 (課長補佐) 内線 28-621  
丹 (係長) 内線 28-622  
奥田 (係員) 内線 28-623

## 建設工事受注動態統計調査報告（令和5年2月分）

### 受注高

2月の受注高は9兆3,237億円で、前年同月比18.5%増加した。うち元請受注高は6兆2,312億円で、同21.6%増加し、下請受注高は3兆926億円で、同12.6%増加した。

元請受注高のうち公共機関からの受注高は1兆9,671億円で、同56.0%増加し、民間等からの受注高は4兆2,640億円で、同10.4%増加した。

注1) 下請受注高は、2次下請以下も含む。

注2) 四捨五入により億円単位の値としたため、各項目の合計は必ずしも総計と一致しない。

#### 1. 受注高

2月の受注高は、9兆3,237億円。

・前年同月比 18.5%増、7か月連続の増加。

##### 1) 元・下請別 (資料編, 表I-1参照)

元請受注高は、6兆2,312億円。(前年同月比 21.6%増、7か月連続の増加)

下請受注高は、3兆926億円。(同 12.6%増、2か月連続の増加)

##### 2) 業種別 (資料編, 表I-2参照)

総合工事業は、5兆5,747億円。(同 18.2%増、7か月連続の増加)

職別工事業は、1兆4,332億円。(同 15.8%増、2か月連続の増加)

設備工事業は、2兆3,159億円。(同 20.9%増、先月の減少から再び増加)

#### 2. 元請受注高

2月の元請受注高は、6兆2,312億円。

・前年同月比 21.6%増、7か月連続の増加。

##### 1) 発注者別 (資料編, 表I-1参照)

公共機関からは、1兆9,671億円。(同 56.0%増、7か月連続の増加)

民間等からは、4兆2,640億円。(同 10.4%増、5か月連続の増加)

##### 2) 工事種類別 (資料編, 表I-1参照)

土木工事は、1兆8,374億円。(同 37.2%増、4か月連続の増加)

建築工事は、3兆6,615億円。(同 11.5%増、7か月連続の増加)

機械装置等工事は、7,322億円。(同 46.5%増、3か月ぶりの増加)

※ 建築工事には建築設備工事を含む。

##### 3) 業種別 (資料編, 表I-2参照)

総合工事業は、4兆5,469億円。(同 17.4%増、7か月連続の増加)

職別工事業は、3,717億円。(同 53.5%増、11か月連続の増加)

設備工事業は、1兆3,126億円。(同 30.2%増、3か月ぶりの増加)

## 建設工事受注動態統計調査報告（令和5年2月分）

### 公共機関からの受注工事（1件500万円以上の工事）

2月の公共機関からの受注工事額は2兆885億円で、前年同月比80.1%増加した。うち「国の機関」からは7,729億円で、同43.4%増加し、「地方の機関」からは1兆3,157億円で、同112.0%増加した。

2月の公共機関からの受注工事額は、2兆885億円。

・前年同月比 80.1%増、7か月連続の増加。

#### 1. 発注機関別（資料編、表Ⅱ－1参照）

##### 1) 国の機関

「国の機関」からの受注工事額は、7,729億円であった。

・前年同月比 43.4%増、2か月連続の増加。

- ① 国は、5,160億円。（同 52.1%増、2か月連続の増加）
- ② 独立行政法人は、929億円。（同 267.4%増、6か月連続の増加）
- ③ 政府関連企業等は、1,640億円。（同 6.0%減、4か月連続の減少）

##### 2) 地方の機関

「地方の機関」からの受注工事額は、1兆3,157億円であった。

・前年同月比 112.0%増、7か月連続の増加。

- ① 都道府県は、4,014億円。（同 35.9%増、7か月連続の増加）
- ② 市区町村は、4,498億円。（同 113.6%増、3か月連続の増加）
- ③ 地方公営企業は、581億円。（同 1.8%減、先月の増加から再び減少）
- ④ その他は、4,064億円。（同 632.3%増、2か月連続の増加）

#### 2. 工事分類別（資料編、表Ⅱ－2. 1）参照）

工事分類別にみると、受注工事額の多いのは「道路工事」5,301億円、「廃棄物処理」3,435億円、「上・工業水道」2,341億円であった。

#### 3. 発注機関別・工事分類別（資料編、表Ⅱ－2. 1）参照）

発注機関別・工事分類別にみると、受注工事額の多いのは、その他の「廃棄物処理」3,410億円、市区町村の「上・工業水道」1,862億円、国の「道路工事」1,763億円であった。

## 建設工事受注動態統計調査報告（令和5年2月分）

### 民間等からの受注工事

#### 1. 建築工事・建築設備工事（1件5億円以上の工事）

2月の建築工事・建築設備工事の受注工事額は1兆402億円で、前年同月比15.6%減少した。

2月の建築工事・建築設備工事の受注工事額は、1兆402億円。  
・前年同月比 15.6%減、2か月連続の減少。

##### 1) 発注者別（資料編、表Ⅲ－1. 1）参照）

- ① 農林漁業は、69億円。（先月の減少から再び増加）
- ② 鉱業，採石業，砂利採取業，建設業は、239億円。（同 376.6%増，2か月連続の増加）
- ③ 製造業は、1,675億円。（同 38.8%減，3か月ぶりの減少）
- ④ 電気・ガス・熱供給・水道業は、183億円。（同 20.7%減，4か月連続の減少）
- ⑤ 運輸業，郵便業は、1,824億円。（同 150.7%増，3か月ぶりの増加）
- ⑥ 情報通信業は、67億円。（同 73.8%減，2か月連続の減少）
- ⑦ 卸売業，小売業は、447億円。（同 1.5%減，先月の増加から再び減少）
- ⑧ 金融業，保険業は、286億円。（同 147.9%増，7か月連続の増加）
- ⑨ 不動産業は、3,820億円。（同 27.7%減，5か月ぶりの減少）
- ⑩ サービス業は、1,615億円。（同 19.8%減，4か月ぶりの減少）
- ⑪ その他は、177億円。（同 62.4%減，5か月連続の減少）

##### 2) 工事種類別（資料編、表Ⅲ－2参照）

工事種類別にみると、受注工事額の多いのは「住宅」3,005億円、「事務所」2,343億円、「工場・発電所」1,494億円であった。

##### 3) 発注者別・工事種類別（資料編、表Ⅲ－2参照）

発注者別・工事種類別にみると、受注工事額の多いのは、不動産業の「住宅」2,576億円，運輸業，郵便業の「事務所」1,342億円，製造業の「工場・発電所」1,243億円であった。

---

注) 日本標準産業分類の改訂（第12回改訂）に準拠し、発注者分類の名称を平成20年4月分から変更を行った。  
○鉱業，建設業 → 鉱業，採石業，砂利採取業，建設業    ○運輸業 → 運輸業，郵便業  
○卸売・小売業 → 卸売業，小売業    ○金融・保険業 → 金融業，保険業

## 建設工事受注動態統計調査報告（令和5年2月分）

### 民間等からの受注工事（つづき）

#### 2. 土木工事及び機械装置等工事（1件500万円以上の工事）

2月の土木工事及び機械装置等工事の受注工事額は1兆166億円で、前年同月比59.9%増加した。

2月の土木工事及び機械装置等工事の受注工事額は、1兆166億円。

・前年同月比 59.9%増，5か月連続の増加。

##### 1) 発注者別（資料編，表Ⅲ－1. 2）参照）

- ① 農林漁業は，13億円。（同 50.2%減，9か月連続の減少）
- ② 鉱業，採石業，砂利採取業，建設業は，934億円。（同 420.1%増，先月の減少から再び増加）
- ③ 製造業は，3,518億円。（同 94.4%増，2か月連続の増加）
- ④ 電気・ガス・熱供給・水道業は，2,161億円。（同 20.7%増，3か月連続の増加）
- ⑤ 運輸業，郵便業は，1,984億円。（同 41.8%増，2か月連続の増加）
- ⑥ 情報通信業は，441億円。（同 19.5%増，2か月連続の増加）
- ⑦ 卸売業，小売業は，109億円。（同 1.0%増，3か月連続の増加）
- ⑧ 金融業，保険業は，7億円。（同 48.9%減，5か月連続の減少）
- ⑨ 不動産業は，280億円。（同 9.6%増，2か月連続の増加）
- ⑩ サービス業は，412億円。（同 39.4%増，3か月連続の増加）
- ⑪ その他は，306億円。（同 175.1%増，3か月連続の増加）

##### 2) 工事種類別（資料編，表Ⅲ－2参照）

工事種類別にみると，受注工事額の多いのは「機械装置等工事」5,072億円，「鉄道工事」1,685億円，「電線路工事」1,058億円であった。

##### 3) 発注者別・工事種類別（資料編，表Ⅲ－2参照）

発注者別・工事種類別にみると，受注工事額の多いのは，製造業の「機械装置等工事」3,251億円，運輸業，郵便業の「鉄道工事」1,684億円，電気・ガス・熱供給・水道業の「機械装置等工事」1,109億円であった。

---

注) 日本標準産業分類の改訂（第12回改訂）に準拠し，発注者分類の名称を平成20年4月分から変更を行った。

○鉱業，建設業 → 鉱業，採石業，砂利採取業，建設業      ○運輸業 → 運輸業，郵便業  
○卸売・小売業 → 卸売業，小売業      ○金融・保険業 → 金融業，保険業





I. 受注高

I-2. 業者所在地域別・業種別受注高

令和5年 2月分

(単位:百万円, %)

|       | 業種計   | 合計        |        | 元請受注高     |        |           |         | 下請受注高     |        |           |        |
|-------|-------|-----------|--------|-----------|--------|-----------|---------|-----------|--------|-----------|--------|
|       |       | 前年同月比     | 前年同月比  | 公共機関      |        | 民間等       |         | 前年同月比     | 前年同月比  |           |        |
|       |       |           |        | 前年同月比     | 前年同月比  | 前年同月比     | 前年同月比   |           |        |           |        |
| 全国計   | 業種計   | 9,323,727 | 18.5   | 6,231,159 | 21.6   | 1,967,132 | 56.0    | 4,264,027 | 10.4   | 3,092,568 | 12.6   |
|       | 総合工事業 | 5,574,661 | 18.2   | 4,546,863 | 17.4   | 1,485,404 | 44.4    | 3,061,459 | 7.6    | 1,027,798 | 21.9   |
|       | 職別工事業 | 1,433,167 | 15.8   | 371,701   | 53.5   | 65,012    | ▲ 3.0   | 306,689   | 75.1   | 1,061,466 | 6.6    |
|       | 設備工事業 | 2,315,899 | 20.9   | 1,312,595 | 30.2   | 416,716   | 151.2   | 895,879   | 6.3    | 1,003,304 | 10.6   |
| 北海道   | 業種計   | 210,462   | 2.8    | 132,526   | 35.1   | 66,214    | 34.0    | 66,311    | 36.2   | 77,937    | ▲ 26.9 |
|       | 総合工事業 | 132,987   | 20.0   | 118,696   | 44.1   | 65,496    | 34.6    | 53,201    | 57.8   | 14,291    | ▲ 49.8 |
|       | 職別工事業 | 39,169    | ▲ 24.0 | 1,098     | ▲ 75.8 | 0         | ▲ 100.0 | 1,098     | ▲ 73.8 | 38,071    | ▲ 19.0 |
|       | 設備工事業 | 38,307    | ▲ 9.4  | 12,731    | 13.9   | 719       | 80.8    | 12,012    | 11.4   | 25,576    | ▲ 17.7 |
| 東北    | 業種計   | 343,708   | 12.8   | 200,535   | 41.4   | 86,345    | 50.3    | 114,190   | 35.3   | 143,173   | ▲ 12.1 |
|       | 総合工事業 | 203,255   | 11.6   | 150,416   | 34.4   | 79,082    | 47.6    | 71,334    | 22.3   | 52,839    | ▲ 24.7 |
|       | 職別工事業 | 69,710    | 70.9   | 9,640     | 62.2   | 874       | 2.7     | 8,766     | 72.1   | 60,070    | 72.4   |
|       | 設備工事業 | 70,743    | ▲ 13.5 | 40,479    | 68.9   | 6,389     | 110.8   | 34,090    | 62.8   | 30,264    | ▲ 47.7 |
| 関東    | 業種計   | 4,440,491 | 7.9    | 3,079,257 | 11.6   | 1,059,528 | 127.6   | 2,019,728 | ▲ 12.0 | 1,361,235 | 0.3    |
|       | 総合工事業 | 2,572,396 | 4.9    | 2,204,836 | 7.3    | 779,268   | 102.6   | 1,425,568 | ▲ 14.7 | 367,560   | ▲ 7.4  |
|       | 職別工事業 | 688,836   | 6.8    | 158,755   | 34.5   | 30,470    | 123.4   | 128,285   | 22.9   | 530,081   | 0.6    |
|       | 設備工事業 | 1,179,259 | 15.6   | 715,666   | 22.0   | 249,791   | 271.7   | 465,875   | ▲ 10.3 | 463,594   | 6.9    |
| 北陸    | 業種計   | 489,890   | 50.1   | 308,534   | 77.4   | 119,677   | 84.6    | 188,858   | 73.1   | 181,356   | 19.0   |
|       | 総合工事業 | 282,985   | 58.3   | 225,896   | 67.8   | 93,186    | 80.2    | 132,710   | 60.1   | 57,089    | 29.2   |
|       | 職別工事業 | 72,442    | ▲ 3.6  | 23,863    | 133.1  | 10,662    | 65.8    | 13,201    | 246.9  | 48,579    | ▲ 25.1 |
|       | 設備工事業 | 134,463   | 85.5   | 58,775    | 101.9  | 15,828    | 136.8   | 42,947    | 91.4   | 75,689    | 74.4   |
| 中部    | 業種計   | 1,206,654 | 103.3  | 773,044   | 98.7   | 157,566   | 10.2    | 615,479   | 150.0  | 433,609   | 112.2  |
|       | 総合工事業 | 823,062   | 133.9  | 563,343   | 94.7   | 133,976   | 13.4    | 429,367   | 150.9  | 259,718   | 314.8  |
|       | 職別工事業 | 221,383   | 84.7   | 120,519   | 275.7  | 2,333     | ▲ 71.5  | 118,186   | 394.4  | 100,864   | 14.9   |
|       | 設備工事業 | 162,209   | 33.3   | 89,183    | 31.7   | 21,257    | 28.0    | 67,926    | 32.9   | 73,027    | 35.4   |
| 近畿    | 業種計   | 1,505,667 | 18.1   | 1,025,537 | 21.1   | 224,570   | 30.1    | 800,967   | 18.8   | 480,130   | 12.2   |
|       | 総合工事業 | 853,621   | 11.7   | 708,566   | 10.4   | 111,625   | ▲ 0.1   | 596,941   | 12.6   | 145,055   | 18.5   |
|       | 職別工事業 | 142,527   | ▲ 6.0  | 25,383    | ▲ 39.8 | 12,850    | ▲ 49.2  | 12,533    | ▲ 25.6 | 117,144   | 7.0    |
|       | 設備工事業 | 509,519   | 42.1   | 291,588   | 79.2   | 100,094   | 181.6   | 191,493   | 50.6   | 217,931   | 11.2   |
| 中国    | 業種計   | 341,175   | 3.9    | 197,443   | ▲ 13.6 | 63,966    | ▲ 36.1  | 133,477   | 4.0    | 143,732   | 43.8   |
|       | 総合工事業 | 177,714   | ▲ 18.7 | 144,317   | ▲ 21.8 | 52,453    | ▲ 39.9  | 91,864    | ▲ 5.5  | 33,396    | ▲ 2.0  |
|       | 職別工事業 | 72,536    | 45.5   | 7,912     | ▲ 24.5 | 2,385     | ▲ 44.0  | 5,528     | ▲ 11.2 | 64,624    | 64.2   |
|       | 設備工事業 | 90,925    | 51.5   | 45,213    | 35.1   | 9,128     | 5.5     | 36,085    | 45.4   | 45,712    | 72.2   |
| 四国    | 業種計   | 182,205   | 4.8    | 121,388   | ▲ 4.5  | 40,011    | ▲ 28.1  | 81,377    | 13.9   | 60,817    | 29.9   |
|       | 総合工事業 | 134,225   | 12.9   | 107,860   | 13.2   | 37,574    | ▲ 31.4  | 70,286    | 73.6   | 26,365    | 11.5   |
|       | 職別工事業 | 24,015    | 58.0   | 2,738     | 61.3   | 1,204     | 816.4   | 1,535     | ▲ 2.0  | 21,277    | 57.6   |
|       | 設備工事業 | 23,964    | ▲ 39.9 | 10,789    | ▲ 64.2 | 1,234     | 62.1    | 9,555     | ▲ 67.5 | 13,176    | 35.9   |
| 九州・沖縄 | 業種計   | 603,474   | 10.6   | 392,896   | 9.7    | 149,255   | ▲ 2.3   | 243,641   | 18.5   | 210,578   | 12.4   |
|       | 総合工事業 | 394,416   | 16.6   | 322,931   | 16.3   | 132,744   | 12.7    | 190,187   | 18.9   | 71,485    | 18.3   |
|       | 職別工事業 | 102,549   | 15.6   | 21,792    | 27.8   | 4,235     | ▲ 46.4  | 17,558    | 92.0   | 80,756    | 12.7   |
|       | 設備工事業 | 106,509   | ▲ 10.3 | 48,173    | ▲ 24.1 | 12,277    | ▲ 54.6  | 35,896    | ▲ 1.6  | 58,336    | 5.7    |

注) 地域別区分

- 東北 : 青森県, 岩手県, 宮城県, 秋田県, 山形県, 福島県
- 関東 : 茨城県, 栃木県, 群馬県, 埼玉県, 千葉県, 東京都, 神奈川県, 山梨県, 長野県
- 北陸 : 新潟県, 富山県, 石川県, 福井県
- 中部 : 岐阜県, 静岡県, 愛知県, 三重県
- 近畿 : 滋賀県, 京都府, 大阪府, 兵庫県, 奈良県, 和歌山県
- 中国 : 鳥取県, 島根県, 岡山県, 広島県, 山口県
- 四国 : 徳島県, 香川県, 愛媛県, 高知県
- 九州・沖縄 : 福岡県, 佐賀県, 長崎県, 熊本県, 大分県, 宮崎県, 鹿児島県, 沖縄県



I. 受注高

I-3. 業者所在都道府県別受注高

令和5年2月分

(単位: 百万円, %)

|        | 合計        |        | 元請受注高     |        |           |         | 下請受注高     |        |           |        |
|--------|-----------|--------|-----------|--------|-----------|---------|-----------|--------|-----------|--------|
|        | 前年同月比     | 前年同月比  | 公共機関      |        | 民間等       |         | 前年同月比     | 前年同月比  |           |        |
|        |           |        | 前年同月比     | 前年同月比  | 前年同月比     | 前年同月比   |           |        |           |        |
| T 全国計  | 9,323,727 | 18.5   | 6,231,159 | 21.6   | 1,967,132 | 56.0    | 4,264,027 | 10.4   | 3,092,568 | 12.6   |
| 1 北海道  | 210,462   | 2.8    | 132,526   | 35.1   | 66,214    | 34.0    | 66,311    | 36.2   | 77,937    | ▲ 26.9 |
| 2 青森   | 34,065    | 31.4   | 15,570    | 11.3   | 9,611     | 39.5    | 5,959     | ▲ 16.0 | 18,495    | 54.8   |
| 3 岩手   | 41,226    | 35.0   | 21,275    | 35.7   | 5,495     | ▲ 16.9  | 15,780    | 74.2   | 19,951    | 34.3   |
| 4 宮城   | 123,495   | 12.1   | 75,034    | 49.4   | 23,436    | 55.1    | 51,598    | 47.0   | 48,461    | ▲ 19.2 |
| 5 秋田   | 34,185    | 17.7   | 23,053    | 14.5   | 15,925    | 44.2    | 7,128     | ▲ 21.6 | 11,131    | 24.9   |
| 6 山形   | 32,714    | 7.6    | 19,417    | 21.3   | 11,119    | 48.5    | 8,299     | ▲ 2.7  | 13,297    | ▲ 7.6  |
| 7 福島   | 78,023    | ▲ 0.8  | 46,185    | 78.9   | 20,758    | 101.3   | 25,426    | 64.0   | 31,838    | ▲ 39.7 |
| 8 茨城   | 84,090    | 11.7   | 52,681    | 8.8    | 13,940    | ▲ 47.5  | 38,742    | 77.2   | 31,408    | 16.9   |
| 9 栃木   | 110,642   | 81.1   | 60,074    | 42.5   | 15,897    | 44.6    | 44,177    | 41.7   | 50,568    | 167.1  |
| 10 群馬  | 125,171   | ▲ 10.9 | 69,594    | ▲ 21.3 | 15,655    | ▲ 29.2  | 53,938    | ▲ 18.6 | 55,578    | 6.7    |
| 11 埼玉  | 219,544   | ▲ 38.2 | 117,267   | 31.4   | 30,530    | 114.7   | 86,737    | 15.6   | 102,277   | ▲ 61.5 |
| 12 千葉  | 231,389   | 30.0   | 135,195   | 149.9  | 50,069    | 344.1   | 85,125    | 98.7   | 96,195    | ▲ 22.3 |
| 13 東京  | 3,163,521 | 5.9    | 2,253,016 | ▲ 1.3  | 698,263   | 102.3   | 1,554,754 | ▲ 19.7 | 910,505   | 29.1   |
| 14 神奈川 | 364,946   | 77.6   | 290,366   | 231.7  | 194,649   | 1,808.5 | 95,717    | 23.8   | 74,580    | ▲ 36.8 |
| 15 新潟  | 244,074   | 60.3   | 171,749   | 84.4   | 64,626    | 111.2   | 107,124   | 71.2   | 72,325    | 22.4   |
| 16 富山  | 96,352    | 25.9   | 54,882    | 40.0   | 17,928    | 6.8     | 36,954    | 65.0   | 41,470    | 11.1   |
| 17 石川  | 85,733    | 48.0   | 31,647    | 16.7   | 10,928    | ▲ 4.0   | 20,719    | 31.6   | 54,086    | 75.6   |
| 18 福井  | 63,731    | 60.4   | 50,255    | 247.1  | 26,195    | 333.1   | 24,060    | 185.3  | 13,476    | ▲ 46.6 |
| 19 山梨  | 28,166    | 29.1   | 13,852    | 18.8   | 3,910     | ▲ 0.8   | 9,943     | 28.7   | 14,313    | 40.9   |
| 20 長野  | 113,021   | 21.8   | 87,211    | 54.2   | 36,616    | 74.3    | 50,595    | 42.4   | 25,810    | ▲ 28.7 |
| 21 岐阜  | 148,073   | 69.8   | 77,229    | 33.8   | 48,231    | 47.2    | 28,998    | 16.2   | 70,844    | 140.3  |
| 22 静岡  | 165,938   | 33.3   | 99,471    | 52.9   | 31,245    | 59.3    | 68,226    | 50.1   | 66,466    | 11.9   |
| 23 愛知  | 817,657   | 158.1  | 564,741   | 149.7  | 64,622    | ▲ 2.8   | 500,118   | 213.1  | 252,916   | 179.2  |
| 24 三重  | 74,986    | 15.3   | 31,603    | ▲ 21.3 | 13,467    | ▲ 44.2  | 18,136    | 13.3   | 43,383    | 74.4   |
| 25 滋賀  | 35,132    | ▲ 28.4 | 22,159    | ▲ 29.6 | 6,583     | ▲ 29.2  | 15,577    | ▲ 29.7 | 12,973    | ▲ 26.2 |
| 26 京都  | 65,180    | 24.0   | 41,741    | 14.7   | 28,661    | 401.8   | 13,080    | ▲ 57.4 | 23,439    | 45.0   |
| 27 大阪  | 1,174,935 | 25.0   | 818,985   | 25.9   | 127,004   | 6.8     | 691,981   | 30.1   | 355,950   | 23.1   |
| 28 兵庫  | 169,183   | ▲ 11.7 | 106,025   | 4.4    | 43,102    | 34.1    | 62,923    | ▲ 9.4  | 63,158    | ▲ 29.9 |
| 29 奈良  | 30,702    | 36.4   | 19,481    | 19.8   | 13,368    | 480.6   | 6,113     | ▲ 56.2 | 11,221    | 79.7   |
| 30 和歌山 | 30,535    | 60.7   | 17,145    | 63.6   | 5,852     | 37.7    | 11,293    | 81.3   | 13,390    | 57.2   |
| 31 鳥取  | 20,911    | ▲ 11.8 | 14,636    | ▲ 20.2 | 7,890     | ▲ 23.2  | 6,746     | ▲ 16.4 | 6,275     | 17.1   |
| 32 島根  | 38,063    | 4.3    | 22,775    | 1.3    | 9,486     | ▲ 2.5   | 13,288    | 4.2    | 15,288    | 9.0    |
| 33 岡山  | 92,165    | 26.7   | 35,534    | ▲ 26.1 | 15,467    | ▲ 21.2  | 20,067    | ▲ 29.5 | 56,631    | 129.6  |
| 34 広島  | 136,201   | 6.1    | 85,102    | ▲ 11.0 | 22,092    | ▲ 39.2  | 63,010    | 6.4    | 51,099    | 55.6   |
| 35 山口  | 53,834    | ▲ 19.7 | 39,395    | ▲ 10.4 | 9,030     | ▲ 62.7  | 30,365    | 53.4   | 14,440    | ▲ 37.5 |
| 36 徳島  | 26,550    | ▲ 42.5 | 17,826    | ▲ 49.2 | 7,041     | 15.1    | 10,785    | ▲ 62.7 | 8,724     | ▲ 21.3 |
| 37 香川  | 62,415    | ▲ 16.9 | 47,504    | ▲ 23.6 | 11,394    | ▲ 69.7  | 36,111    | 47.1   | 14,910    | 15.4   |
| 38 愛媛  | 77,702    | 138.2  | 47,807    | 166.6  | 15,852    | 186.3   | 31,955    | 157.9  | 29,895    | 103.5  |
| 39 高知  | 15,538    | ▲ 22.5 | 8,250     | ▲ 30.7 | 5,723     | ▲ 9.7   | 2,526     | ▲ 54.7 | 7,288     | ▲ 10.3 |
| 40 福岡  | 210,016   | 15.2   | 110,330   | ▲ 1.0  | 20,763    | ▲ 41.1  | 89,566    | 17.5   | 99,686    | 40.6   |
| 41 佐賀  | 82,202    | 104.6  | 72,267    | 128.7  | 9,277     | ▲ 38.5  | 62,990    | 281.6  | 9,935     | 15.7   |
| 42 長崎  | 41,396    | 16.9   | 31,022    | 11.9   | 11,634    | ▲ 29.8  | 19,388    | 73.9   | 10,374    | 34.8   |
| 43 熊本  | 62,384    | 29.8   | 36,508    | 5.1    | 16,006    | 0.9     | 20,501    | 8.7    | 25,877    | 93.9   |
| 44 大分  | 52,875    | 24.5   | 33,928    | 33.7   | 17,117    | 172.3   | 16,811    | ▲ 12.0 | 18,946    | 10.8   |
| 45 宮崎  | 35,114    | ▲ 23.0 | 26,159    | ▲ 13.2 | 18,783    | 45.9    | 7,376     | ▲ 57.3 | 8,954     | ▲ 42.0 |
| 46 鹿児島 | 57,359    | ▲ 18.5 | 39,541    | 0.0    | 23,689    | 14.3    | 15,852    | ▲ 15.7 | 17,818    | ▲ 42.2 |
| 47 沖縄  | 62,128    | ▲ 23.4 | 43,140    | ▲ 25.2 | 31,985    | 6.3     | 11,155    | ▲ 59.6 | 18,988    | ▲ 18.8 |

注) 受注高の少ない集計区分等の数値は、誤差が大きいので利用に当たっては注意してください。

I. 受注高

I-4. 資本金階層別・業種別受注高

令和5年2月分

(単位: 百万円, %)

|             | 合計        |         | 元請受注高     |       |           |        | 下請受注高     |        |           |        |
|-------------|-----------|---------|-----------|-------|-----------|--------|-----------|--------|-----------|--------|
|             | 前年同月比     | 前年同月比   | 公共機関      |       | 民間等       |        | 前年同月比     | 前年同月比  |           |        |
|             |           |         | 前年同月比     | 前年同月比 | 前年同月比     | 前年同月比  |           |        |           |        |
| T 合計        | 9,323,727 | 18.5    | 6,231,159 | 21.6  | 1,967,132 | 56.0   | 4,264,027 | 10.4   | 3,092,568 | 12.6   |
| 1 個人        | 20,028    | 2,204.9 | 2,796     | 221.7 | 439       | -      | 2,357     | 171.2  | 17,232    | -      |
| 2 ~1千万円未満   | 488,995   | ▲ 8.9   | 188,527   | 119.2 | 29,049    | 272.8  | 159,479   | 103.9  | 300,467   | ▲ 33.3 |
| 3 1千万~3億円未満 | 4,900,840 | 27.7    | 2,775,088 | 29.3  | 929,156   | 28.9   | 1,845,932 | 29.5   | 2,125,752 | 25.6   |
| 4 3~20億円未満  | 1,082,284 | 35.8    | 821,476   | 50.4  | 273,440   | 128.2  | 548,036   | 28.5   | 260,808   | 4.1    |
| 5 20億円以上    | 2,831,580 | 5.0     | 2,443,271 | 4.2   | 735,048   | 78.1   | 1,708,223 | ▲ 11.6 | 388,309   | 10.3   |
| 3億円以下の法人    | 5,523,099 | 22.8    | 3,072,065 | 31.5  | 968,917   | 31.9   | 2,103,148 | 31.2   | 2,451,034 | 13.3   |
| 総合工事業       | 3,164,074 | 28.0    | 2,295,139 | 29.5  | 825,375   | 31.7   | 1,469,764 | 28.2   | 868,935   | 24.3   |
| 職別工事業       | 1,231,960 | 17.9    | 310,002   | 62.2  | 48,322    | 24.7   | 261,681   | 71.7   | 921,958   | 8.0    |
| 設備工事業       | 1,127,065 | 14.7    | 466,924   | 25.2  | 95,220    | 38.2   | 371,703   | 22.3   | 660,141   | 8.3    |
| 3億円超の法人     | 3,780,600 | 12.2    | 3,156,298 | 13.3  | 997,776   | 89.4   | 2,158,522 | ▲ 4.4  | 624,302   | 7.1    |
| 総合工事業       | 2,390,769 | 6.6     | 2,248,949 | 7.1   | 659,590   | 64.2   | 1,589,359 | ▲ 6.4  | 141,820   | ▲ 1.2  |
| 職別工事業       | 200,936   | 4.3     | 61,677    | 20.8  | 16,690    | ▲ 41.0 | 44,988    | 97.7   | 139,319   | ▲ 1.7  |
| 設備工事業       | 1,188,835 | 27.4    | 845,671   | 33.1  | 321,496   | 231.5  | 524,176   | ▲ 2.7  | 343,163   | 15.3   |

注) 受注高の少ない集計区分等の数値は、誤差が大きいので利用に当たっては注意してください。

Ⅱ. 公共機関からの受注工事(1件500万円以上の工事)

Ⅱ-1. 発注機関別請負契約額時系列表

|             | 合 計        |        | 国の機関      |        |           |        |         |        |           |        |
|-------------|------------|--------|-----------|--------|-----------|--------|---------|--------|-----------|--------|
|             | 前年比        |        | 国         |        | 独立行政法人    |        | 政府関連企業等 |        | 前年比       |        |
|             |            |        | 前年比       |        | 前年比       |        | 前年比     |        |           |        |
| R2年度        | 21,643,955 | -      | 7,986,972 | -      | 4,693,466 | -      | 613,676 | -      | 2,679,831 | -      |
| R3年度        | 20,098,941 | ▲ 7.1  | 7,064,791 | ▲ 11.5 | 3,796,841 | ▲ 19.1 | 486,691 | ▲ 20.7 | 2,781,259 | 3.8    |
| R3. 4~R4. 2 | 16,644,842 | ▲ 7.9  | 5,504,812 | ▲ 10.2 | 2,778,091 | ▲ 20.0 | 387,807 | ▲ 19.7 | 2,338,915 | 7.5    |
| R4. 4~R5. 2 | 18,098,304 | 8.7    | 5,572,865 | 1.2    | 3,176,437 | 14.3   | 542,293 | 39.8   | 1,854,135 | ▲ 20.7 |
| R2年         | 21,113,547 | -      | 7,141,077 | -      | 4,149,716 | -      | 688,049 | -      | 2,303,312 | -      |
| R3年         | 20,774,811 | ▲ 1.6  | 7,755,083 | 8.6    | 4,147,738 | ▲ 0.0  | 551,590 | ▲ 19.8 | 3,055,755 | 32.7   |
| R4年         | 20,487,246 | ▲ 1.4  | 6,868,086 | ▲ 11.4 | 3,996,360 | ▲ 3.6  | 529,380 | ▲ 4.0  | 2,342,346 | ▲ 23.3 |
| R4. 1~R4. 2 | 2,140,693  | ▲ 20.7 | 955,069   | ▲ 29.3 | 541,107   | ▲ 21.5 | 48,776  | ▲ 40.6 | 365,186   | ▲ 36.9 |
| R5. 1~R5. 2 | 3,205,850  | 49.8   | 1,219,826 | 27.7   | 739,934   | 36.7   | 160,574 | 229.2  | 319,318   | ▲ 12.6 |
| R4. 1- 3    | 5,594,791  | ▲ 10.8 | 2,515,048 | ▲ 21.5 | 1,559,857 | ▲ 18.4 | 147,661 | ▲ 30.5 | 807,530   | ▲ 25.4 |
| R4. 4- 6    | 4,474,380  | ▲ 8.7  | 1,485,497 | ▲ 16.6 | 821,518   | ▲ 2.6  | 108,001 | ▲ 3.5  | 555,979   | ▲ 32.6 |
| R4. 7- 9    | 5,820,955  | 5.2    | 1,633,605 | 3.7    | 1,060,400 | 28.7   | 112,297 | ▲ 22.0 | 460,908   | ▲ 24.1 |
| R4. 10-12   | 4,597,120  | 13.0   | 1,233,936 | 3.4    | 554,586   | ▲ 2.6  | 161,421 | 94.1   | 517,929   | ▲ 4.3  |
| R5. 1- 3    |            |        |           |        |           |        |         |        |           |        |
| 令和2年 4月     | 1,220,733  | -      | 482,662   | -      | 274,185   | -      | 31,328  | -      | 177,149   | -      |
| 5月          | 1,227,917  | -      | 322,442   | -      | 196,498   | -      | 31,391  | -      | 94,553    | -      |
| 6月          | 2,005,881  | -      | 606,842   | -      | 378,883   | -      | 32,466  | -      | 195,494   | -      |
| 7月          | 2,201,499  | -      | 704,824   | -      | 507,660   | -      | 43,762  | -      | 153,402   | -      |
| 8月          | 1,608,620  | -      | 465,963   | -      | 275,108   | -      | 41,106  | -      | 149,749   | -      |
| 9月          | 2,351,621  | -      | 779,770   | -      | 549,885   | -      | 33,910  | -      | 195,975   | -      |
| 10月         | 1,832,360  | -      | 533,887   | -      | 242,090   | -      | 63,562  | -      | 228,236   | -      |
| 11月         | 1,436,495  | -      | 387,239   | -      | 146,549   | -      | 66,096  | -      | 174,593   | -      |
| 12月         | 1,488,167  | -      | 498,004   | -      | 211,855   | -      | 57,496  | -      | 228,654   | -      |
| 令和3年 1月     | 1,370,278  | 27.6   | 771,970   | 89.4   | 393,205   | 85.4   | 38,362  | ▲ 36.5 | 340,404   | 152.1  |
| 2月          | 1,328,888  | ▲ 8.3  | 578,069   | ▲ 0.7  | 295,918   | ▲ 2.3  | 43,705  | ▲ 34.6 | 238,446   | 12.2   |
| 3月          | 3,571,496  | 11.0   | 1,855,301 | 35.5   | 1,221,631 | 43.4   | 130,492 | ▲ 18.3 | 503,177   | 40.6   |
| 令和3年 4月     | 1,351,526  | 10.7   | 609,091   | 26.2   | 279,077   | 1.8    | 50,882  | 62.4   | 279,133   | 57.6   |
| 5月          | 1,387,794  | 13.0   | 540,285   | 67.6   | 239,815   | 22.0   | 16,749  | ▲ 46.6 | 283,721   | 200.1  |
| 6月          | 2,162,331  | 7.8    | 631,640   | 4.1    | 324,777   | ▲ 14.3 | 44,269  | 36.4   | 262,595   | 34.3   |
| 7月          | 1,906,033  | ▲ 13.4 | 492,869   | ▲ 30.1 | 273,100   | ▲ 46.2 | 57,316  | 31.0   | 162,454   | 5.9    |
| 8月          | 1,608,718  | 0.0    | 450,544   | ▲ 3.3  | 219,706   | ▲ 20.1 | 35,757  | ▲ 13.0 | 195,080   | 30.3   |
| 9月          | 2,020,351  | ▲ 14.1 | 631,716   | ▲ 19.0 | 331,402   | ▲ 39.7 | 50,908  | 50.1   | 249,406   | 27.3   |
| 10月         | 1,544,720  | ▲ 15.7 | 423,005   | ▲ 20.8 | 228,775   | ▲ 5.5  | 27,380  | ▲ 56.9 | 166,851   | ▲ 26.9 |
| 11月         | 1,225,554  | ▲ 14.7 | 348,221   | ▲ 10.1 | 167,801   | 14.5   | 28,551  | ▲ 56.8 | 151,868   | ▲ 13.0 |
| 12月         | 1,297,122  | ▲ 12.8 | 422,372   | ▲ 15.2 | 172,531   | ▲ 18.6 | 27,219  | ▲ 52.7 | 222,622   | ▲ 2.6  |
| 令和4年 1月     | 981,069    | ▲ 28.4 | 416,068   | ▲ 46.1 | 201,900   | ▲ 48.7 | 23,489  | ▲ 38.8 | 190,679   | ▲ 44.0 |
| 2月          | 1,159,624  | ▲ 12.7 | 539,001   | ▲ 6.8  | 339,207   | 14.6   | 25,287  | ▲ 42.1 | 174,507   | ▲ 26.8 |
| 3月          | 3,454,098  | ▲ 3.3  | 1,559,979 | ▲ 15.9 | 1,018,751 | ▲ 16.6 | 98,884  | ▲ 24.2 | 442,344   | ▲ 12.1 |
| 令和4年 4月     | 1,356,163  | 0.3    | 655,001   | 7.5    | 397,952   | 42.6   | 27,855  | ▲ 45.3 | 229,194   | ▲ 17.9 |
| 5月          | 1,089,241  | ▲ 21.5 | 309,856   | ▲ 42.6 | 155,195   | ▲ 35.3 | 38,166  | 127.9  | 116,495   | ▲ 58.9 |
| 6月          | 2,028,976  | ▲ 6.2  | 520,640   | ▲ 17.6 | 268,371   | ▲ 17.4 | 41,980  | ▲ 5.2  | 210,290   | ▲ 19.9 |
| 7月          | 1,677,043  | ▲ 12.0 | 407,033   | ▲ 17.4 | 274,780   | 0.6    | 28,046  | ▲ 51.1 | 104,206   | ▲ 35.9 |
| 8月          | 1,716,706  | 6.7    | 428,937   | ▲ 4.8  | 275,252   | 25.3   | 30,165  | ▲ 15.6 | 123,520   | ▲ 36.7 |
| 9月          | 2,427,205  | 20.1   | 797,635   | 26.3   | 510,367   | 54.0   | 54,086  | 6.2    | 233,182   | ▲ 6.5  |
| 10月         | 1,740,580  | 12.7   | 450,123   | 6.4    | 219,492   | ▲ 4.1  | 62,717  | 129.1  | 167,914   | 0.6    |
| 11月         | 1,307,684  | 6.7    | 374,693   | 7.6    | 166,503   | ▲ 0.8  | 60,712  | 112.6  | 147,479   | ▲ 2.9  |
| 12月         | 1,548,855  | 19.4   | 409,120   | ▲ 3.1  | 168,591   | ▲ 2.3  | 37,992  | 39.6   | 202,537   | ▲ 9.0  |
| 令和5年 1月     | 1,117,320  | 13.9   | 446,968   | 7.4    | 223,981   | 10.9   | 67,662  | 188.1  | 155,325   | ▲ 18.5 |
| 2月          | 2,088,530  | 80.1   | 772,859   | 43.4   | 515,953   | 52.1   | 92,912  | 267.4  | 163,993   | ▲ 6.0  |
| 3月          |            |        |           |        |           |        |         |        |           |        |

注) 平成15年度から平成20年度までは「国の機関」のうちの国以外の機関における分類変更に伴い、各機関の前年同月比が計算できないため、「独立行政法人」及び「政府関連企業等」の合計値を「(再掲) 国以外の機関」として計上し、再掲していたが、各機関のデータが蓄積されたので、平成21年4月より再掲を行わないこととした。

(単位：百万円，%)

| 地方の機関      |        |           |        |           |        |           |        |         |        |             |  |
|------------|--------|-----------|--------|-----------|--------|-----------|--------|---------|--------|-------------|--|
|            | 都道府県   |           | 市区町村   |           | 地方公営企業 |           | その他    |         | 前年比    |             |  |
|            | 前年比    |           | 前年比    |           | 前年比    |           | 前年比    |         |        |             |  |
| 13,656,983 | -      | 5,725,923 | -      | 6,068,847 | -      | 1,297,697 | -      | 564,516 | -      | R2年度        |  |
| 13,034,149 | ▲ 4.6  | 5,521,496 | ▲ 3.6  | 5,596,687 | ▲ 7.8  | 1,340,721 | 3.3    | 575,246 | 1.9    | R3年度        |  |
| 11,140,030 | ▲ 6.7  | 4,472,636 | ▲ 6.5  | 5,007,711 | ▲ 9.0  | 1,149,904 | 1.5    | 509,779 | ▲ 2.2  | R3. 4~R4. 2 |  |
| 12,525,439 | 12.4   | 4,914,709 | 9.9    | 5,656,399 | 13.0   | 1,077,759 | ▲ 6.3  | 876,571 | 72.0   | R4. 4~R5. 2 |  |
| 13,972,470 | -      | 5,773,187 | -      | 6,223,262 | -      | 1,424,440 | -      | 551,581 | -      | R2年         |  |
| 13,019,728 | ▲ 6.8  | 5,411,773 | ▲ 6.3  | 5,683,823 | ▲ 8.7  | 1,369,305 | ▲ 3.9  | 554,827 | 0.6    | R3年         |  |
| 13,619,159 | 4.6    | 5,851,888 | 8.1    | 5,943,679 | 4.6    | 1,262,298 | ▲ 7.8  | 561,295 | 1.2    | R4年         |  |
| 1,185,624  | ▲ 12.1 | 593,458   | 0.8    | 395,762   | ▲ 22.0 | 126,862   | ▲ 30.2 | 69,542  | ▲ 2.4  | R4. 1~R4. 2 |  |
| 1,986,023  | 67.5   | 705,138   | 18.8   | 697,459   | 76.2   | 133,140   | 4.9    | 450,286 | 547.5  | R5. 1~R5. 2 |  |
| 3,079,743  | 0.5    | 1,642,317 | 7.2    | 984,739   | ▲ 8.1  | 317,679   | ▲ 8.3  | 135,009 | 17.8   | R4. 1- 3    |  |
| 2,988,882  | ▲ 4.2  | 883,002   | ▲ 14.5 | 1,560,008 | ▲ 4.6  | 351,672   | 15.3   | 194,201 | 30.4   | R4. 4- 6    |  |
| 4,187,350  | 5.7    | 1,733,035 | 9.9    | 1,988,199 | 11.3   | 339,195   | ▲ 22.0 | 126,921 | ▲ 21.1 | R4. 7- 9    |  |
| 3,363,183  | 17.0   | 1,593,534 | 25.5   | 1,410,733 | 18.5   | 253,753   | ▲ 10.4 | 105,163 | ▲ 19.4 | R4. 10-12   |  |
|            |        |           |        |           |        |           |        |         |        | R5. 1- 3    |  |
| 738,072    | -      | 279,749   | -      | 354,227   | -      | 78,722    | -      | 25,374  | -      | 令和2年 4月     |  |
| 905,475    | -      | 270,712   | -      | 513,997   | -      | 70,992    | -      | 49,774  | -      | 5月          |  |
| 1,399,038  | -      | 396,549   | -      | 797,171   | -      | 139,086   | -      | 66,232  | -      | 6月          |  |
| 1,496,676  | -      | 679,288   | -      | 648,790   | -      | 111,929   | -      | 56,669  | -      | 7月          |  |
| 1,142,658  | -      | 415,391   | -      | 517,710   | -      | 118,602   | -      | 90,955  | -      | 8月          |  |
| 1,571,851  | -      | 718,197   | -      | 679,656   | -      | 117,897   | -      | 56,102  | -      | 9月          |  |
| 1,298,472  | -      | 533,494   | -      | 557,095   | -      | 145,283   | -      | 62,601  | -      | 10月         |  |
| 1,049,256  | -      | 507,636   | -      | 437,513   | -      | 76,835    | -      | 27,272  | -      | 11月         |  |
| 990,163    | -      | 392,313   | -      | 490,814   | -      | 92,089    | -      | 14,947  | -      | 12月         |  |
| 598,308    | ▲ 10.2 | 287,160   | ▲ 8.3  | 213,833   | ▲ 2.0  | 87,043    | ▲ 9.0  | 10,272  | ▲ 74.0 | 令和3年 1月     |  |
| 750,819    | ▲ 13.4 | 301,723   | ▲ 11.8 | 293,532   | ▲ 1.7  | 94,581    | ▲ 53.8 | 60,983  | 174.9  | 2月          |  |
| 1,716,196  | ▲ 7.1  | 943,711   | 2.0    | 564,510   | ▲ 20.4 | 164,639   | ▲ 4.6  | 43,335  | 8.6    | 3月          |  |
| 742,435    | 0.6    | 325,586   | 16.4   | 288,276   | ▲ 18.6 | 93,534    | 18.8   | 35,039  | 38.1   | 令和3年 4月     |  |
| 847,509    | ▲ 6.4  | 278,318   | 2.8    | 451,216   | ▲ 12.2 | 50,978    | ▲ 28.2 | 66,997  | 34.6   | 5月          |  |
| 1,530,691  | 9.4    | 428,484   | 8.1    | 894,907   | 12.3   | 160,425   | 15.3   | 46,875  | ▲ 29.2 | 6月          |  |
| 1,413,164  | ▲ 5.6  | 488,305   | ▲ 28.1 | 734,103   | 13.1   | 133,590   | 19.4   | 57,166  | 0.9    | 7月          |  |
| 1,158,174  | 1.4    | 467,984   | 12.7   | 467,852   | ▲ 9.6  | 157,192   | 32.5   | 65,146  | ▲ 28.4 | 8月          |  |
| 1,388,636  | ▲ 11.7 | 621,220   | ▲ 13.5 | 584,691   | ▲ 14.0 | 144,131   | 22.3   | 38,594  | ▲ 31.2 | 9月          |  |
| 1,121,715  | ▲ 13.6 | 537,236   | 0.7    | 447,323   | ▲ 19.7 | 110,314   | ▲ 24.1 | 26,842  | ▲ 57.1 | 10月         |  |
| 877,333    | ▲ 16.4 | 351,384   | ▲ 30.8 | 373,841   | ▲ 14.6 | 94,081    | 22.4   | 58,027  | 112.8  | 11月         |  |
| 874,750    | ▲ 11.7 | 380,662   | ▲ 3.0  | 369,739   | ▲ 24.7 | 78,798    | ▲ 14.4 | 45,551  | 204.7  | 12月         |  |
| 565,002    | ▲ 5.6  | 298,044   | 3.8    | 185,241   | ▲ 13.4 | 67,668    | ▲ 22.3 | 14,048  | 36.8   | 令和4年 1月     |  |
| 620,623    | ▲ 17.3 | 295,413   | ▲ 2.1  | 210,522   | ▲ 28.3 | 59,194    | ▲ 37.4 | 55,494  | ▲ 9.0  | 2月          |  |
| 1,894,119  | 10.4   | 1,048,859 | 11.1   | 588,976   | 4.3    | 190,817   | 15.9   | 65,467  | 51.1   | 3月          |  |
| 701,162    | ▲ 5.6  | 304,259   | ▲ 6.6  | 233,342   | ▲ 19.1 | 129,498   | 38.5   | 34,062  | ▲ 2.8  | 令和4年 4月     |  |
| 779,384    | ▲ 8.0  | 181,116   | ▲ 34.9 | 448,351   | ▲ 0.6  | 61,909    | 21.4   | 88,009  | 31.4   | 5月          |  |
| 1,508,336  | ▲ 1.5  | 397,627   | ▲ 7.2  | 878,315   | ▲ 1.9  | 160,265   | ▲ 0.1  | 72,130  | 53.9   | 6月          |  |
| 1,270,010  | ▲ 10.1 | 476,182   | ▲ 2.5  | 654,316   | ▲ 10.9 | 115,675   | ▲ 13.4 | 23,838  | ▲ 58.3 | 7月          |  |
| 1,287,769  | 11.2   | 567,117   | 21.2   | 574,414   | 22.8   | 93,061    | ▲ 40.8 | 53,177  | ▲ 18.4 | 8月          |  |
| 1,629,571  | 17.4   | 689,736   | 11.0   | 759,469   | 29.9   | 130,460   | ▲ 9.5  | 49,906  | 29.3   | 9月          |  |
| 1,290,457  | 15.0   | 656,365   | 22.2   | 502,775   | 12.4   | 99,221    | ▲ 10.1 | 32,096  | 19.6   | 10月         |  |
| 932,991    | 6.3    | 477,338   | 35.8   | 341,225   | ▲ 8.7  | 77,396    | ▲ 17.7 | 37,032  | ▲ 36.2 | 11月         |  |
| 1,139,735  | 30.3   | 459,832   | 20.8   | 566,733   | 53.3   | 77,136    | ▲ 2.1  | 36,035  | ▲ 20.9 | 12月         |  |
| 670,352    | 18.6   | 303,727   | 1.9    | 247,703   | 33.7   | 75,015    | 10.9   | 43,907  | 212.5  | 令和5年 1月     |  |
| 1,315,671  | 112.0  | 401,411   | 35.9   | 449,756   | 113.6  | 58,125    | ▲ 1.8  | 406,379 | 632.3  | 2月          |  |
|            |        |           |        |           |        |           |        |         |        | 3月          |  |

II. 公共機関からの受注工事(1件500万円以上の工事)

II-2. 1)発注機関別・目的別工事分類別請負契約額

令和5年 2月分

(単位：百万円，%)

|           | 合 計       |           | 国の機関    |         |            |             | 地方の機関     |         |         |            |         |
|-----------|-----------|-----------|---------|---------|------------|-------------|-----------|---------|---------|------------|---------|
|           |           | 前年<br>同月比 |         | 国       | 独立<br>行政法人 | 政府関連<br>企業等 |           | 都道府県    | 市区町村    | 地方<br>公営企業 | その他     |
| T 合計      | 2,088,530 | 80.1      | 772,859 | 515,953 | 92,912     | 163,993     | 1,315,671 | 401,411 | 449,756 | 58,125     | 406,379 |
| 1 治山・治水   | 196,978   | 20.0      | 86,982  | 86,320  | 627        | 35          | 109,996   | 97,727  | 11,816  |            | 453     |
| 2 農林水産    | 49,951    | 71.2      | 21,557  | 20,946  | 479        | 132         | 28,394    | 20,097  | 8,241   |            | 57      |
| 3 道路      | 530,112   | 15.0      | 306,561 | 176,310 | 236        | 130,016     | 223,551   | 150,736 | 62,745  | 704        | 9,366   |
| 4 港湾・空港   | 40,534    | 14.8      | 15,845  | 15,723  | 23         | 98          | 24,689    | 19,306  | 2,898   | 121        | 2,365   |
| 5 下水道     | 89,203    | 33.8      | 11,290  |         |            | 11,290      | 77,913    | 20,101  | 43,148  | 12,754     | 1,909   |
| 6 公園      | 21,890    | ▲ 9.5     | 3,806   | 1,424   | 351        | 2,031       | 18,084    | 11,044  | 6,875   | 155        | 10      |
| 7 教育・病院   | 170,393   | 144.3     | 19,952  | 7,409   | 1,451      | 11,092      | 150,442   | 20,502  | 87,095  | 613        | 42,232  |
| 8 住宅・宿舍   | 49,230    | 102.9     | 29,330  | 10,707  | 18,480     | 143         | 19,900    | 10,408  | 6,973   |            | 2,519   |
| 9 庁舎      | 73,548    | 3.7       | 24,727  | 24,407  | 232        | 88          | 48,821    | 32,599  | 15,576  | 341        | 306     |
| 10 再開発    | 11        | 38.0      | 0       |         |            |             | 11        |         | 11      |            |         |
| 11 土地造成   | 19,277    | 4.8       | 3,571   |         | 3,517      | 54          | 15,706    | 7,877   | 7,391   | 112        | 327     |
| 12 鉄道・軌道  | 61,649    | 122.3     | 57,062  | 33      | 53,216     | 3,813       | 4,587     | 321     |         | 2,497      | 1,769   |
| 13 郵便     | 179       | ▲ 29.8    | 179     |         |            | 179         | 0         |         |         |            |         |
| 14 電気・ガス  | 1,256     | ▲ 10.8    | 0       |         |            |             | 1,256     |         |         | 1,256      |         |
| 15 上・工業水道 | 234,057   | 258.8     | 413     |         | 413        |             | 233,644   | 6,768   | 186,155 | 38,545     | 2,176   |
| 16 廃棄物処理  | 343,480   | 694.8     | 383     |         |            | 383         | 343,097   | 306     | 1,439   | 308        | 341,044 |
| 17 その他    | 206,780   | 256.1     | 191,201 | 172,674 | 13,887     | 4,640       | 15,579    | 3,618   | 9,395   | 719        | 1,848   |
| 災害復旧（再掲）  | 63,067    | ▲ 0.2     | 6,797   | 7,661   | -837       | -27         | 56,270    | 39,947  | 15,993  | 309        | 21      |
| 維持補修（再掲）  | 168,403   | 4.4       | 51,434  | 27,488  | 1,952      | 21,994      | 116,970   | 62,535  | 40,233  | 9,735      | 4,467   |

II. 公共機関からの受注工事(1件500万円以上の工事)

II-2. 2)発注機関別・目的別工事分類別請負契約額(寄与度)

令和5年 2月分

|           | 合 計   | 国の機関  |            |             | 地方の機関 |       |            |       |       |       |
|-----------|-------|-------|------------|-------------|-------|-------|------------|-------|-------|-------|
|           |       | 国     | 独立<br>行政法人 | 政府関連<br>企業等 | 都道府県  | 市区町村  | 地方<br>公営企業 | その他   |       |       |
| T 合計      | 80.1  | 20.2  | 15.2       | 5.8         | ▲ 0.9 | 59.9  | 9.1        | 20.6  | ▲ 0.1 | 30.3  |
| 1 治山・治水   | 2.8   | 1.5   | 1.7        | ▲ 0.0       | ▲ 0.1 | 1.3   | 1.3        | 0.1   | ▲ 0.0 | ▲ 0.1 |
| 2 農林水産    | 1.8   | 0.9   | 0.8        | 0.0         | 0.0   | 0.9   | 0.5        | 0.4   |       | ▲ 0.0 |
| 3 道路      | 6.0   | 0.5   | 1.0        | ▲ 0.0       | ▲ 0.5 | 5.4   | 3.5        | 2.1   | ▲ 0.4 | 0.3   |
| 4 港湾・空港   | 0.5   | 0.2   | 0.4        | 0.0         | ▲ 0.2 | 0.3   | 0.2        | ▲ 0.0 | ▲ 0.0 | 0.1   |
| 5 下水道     | 1.9   | ▲ 0.3 |            |             | ▲ 0.3 | 2.2   | 0.7        | 1.7   | ▲ 0.3 | 0.1   |
| 6 公園      | ▲ 0.2 | ▲ 0.7 | ▲ 0.2      | 0.0         | ▲ 0.6 | 0.5   | 0.6        | ▲ 0.0 | ▲ 0.0 | 0.0   |
| 7 教育・病院   | 8.7   | 0.5   | 0.1        | ▲ 0.0       | 0.5   | 8.2   | ▲ 0.1      | 4.6   | ▲ 0.0 | 3.6   |
| 8 住宅・宿舍   | 2.2   | 1.9   | 0.5        | 1.3         | 0.0   | 0.3   | 0.0        | 0.3   |       | ▲ 0.1 |
| 9 庁舎      | 0.2   | ▲ 0.6 | ▲ 0.6      | 0.0         | ▲ 0.1 | 0.9   | 2.2        | ▲ 1.4 | 0.0   | 0.0   |
| 10 再開発    | 0.0   | ▲ 0.0 |            | ▲ 0.0       |       | 0.0   |            | 0.0   |       |       |
| 11 土地造成   | 0.1   | 0.2   | ▲ 0.0      | 0.2         | 0.0   | ▲ 0.1 | 0.2        | ▲ 0.4 | 0.0   | 0.0   |
| 12 鉄道・軌道  | 2.9   | 3.2   | 0.0        | 3.1         | 0.1   | ▲ 0.3 | ▲ 0.6      |       | 0.2   | 0.2   |
| 13 郵便     | ▲ 0.0 | ▲ 0.0 | ▲ 0.0      |             | ▲ 0.0 |       |            |       |       |       |
| 14 電気・ガス  | ▲ 0.0 | ▲ 0.0 |            |             | ▲ 0.0 | 0.0   |            |       | 0.0   |       |
| 15 上・工業水道 | 14.6  | 0.0   |            | 0.0         |       | 14.5  | 0.4        | 13.9  | 0.6   | ▲ 0.4 |
| 16 廃棄物処理  | 25.9  | 0.0   |            |             | 0.0   | 25.9  | 0.0        | ▲ 0.8 | 0.0   | 26.6  |
| 17 その他    | 12.8  | 12.8  | 11.5       | 1.1         | 0.2   | ▲ 0.0 | 0.1        | 0.2   | ▲ 0.1 | ▲ 0.1 |
| 災害復旧(再掲)  | ▲ 0.0 | ▲ 0.8 | ▲ 0.4      | ▲ 0.1       | ▲ 0.3 | 0.7   | 0.9        | ▲ 0.2 | 0.0   | 0.0   |
| 維持補修(再掲)  | 0.6   | ▲ 1.1 | 0.1        | ▲ 0.1       | ▲ 1.1 | 1.7   | 0.6        | 1.5   | ▲ 0.1 | ▲ 0.4 |

Ⅱ.公共機関からの受注工事(1件500万以上の工事)

Ⅱ-3.工事種類別請負契約額

令和5年 2月分

(単位:百万円, %)

|                | 請負契約額     |       |       |
|----------------|-----------|-------|-------|
|                |           | 前年同月比 | 寄与度   |
| 合計             | 2,088,530 | 80.1  | 80.1  |
| 建築・建築設備合計      | 551,872   | 157.8 | 29.1  |
| 1. 住宅・同設備工事    | 51,971    | 116.0 | 2.4   |
| 2. 非住宅・同設備工事   | 499,901   | 163.1 | 26.7  |
| 土木工事計          | 1,317,491 | 56.8  | 41.2  |
| 3. 橋梁・高架構造物工事  | 190,183   | ▲ 4.5 | ▲ 0.8 |
| 4. トンネル工事      | 85,773    | 37.0  | 2.0   |
| 5. ダム・えん堤工事    | 44,437    | 75.9  | 1.7   |
| 6. 管渠工事        | 74,905    | 28.3  | 1.4   |
| 7. 電線路工事       | 16,023    | 30.6  | 0.3   |
| 8. 舗装工事        | 75,530    | ▲ 9.0 | ▲ 0.6 |
| 9. しゅんせつ・埋立工事  | 26,750    | 28.8  | 0.5   |
| 10. 土工事(9.を除く) | 105,658   | 31.6  | 2.2   |
| 11. その他の土木工事   | 698,231   | 133.9 | 34.5  |
| 12. 機械装置等工事    | 219,167   | 108.1 | 9.8   |

II. 公共機関からの受注工事(1件500万円以上の工事)

II-4. 発注機関別・施工都道府県別請負契約額

令和5年 2月分

(単位:百万円,%)

|        | 合計        |           | 国の機関    |         |            |             | 地方の機関     |         |            |        |         |
|--------|-----------|-----------|---------|---------|------------|-------------|-----------|---------|------------|--------|---------|
|        |           | 前年<br>同月比 |         | 国       | 独立<br>行政法人 | 政府関連<br>企業等 | 都道府県      | 市区町村    | 地方<br>公営企業 | その他    |         |
| T.全国計  | 2,088,530 | 80.1      | 772,859 | 515,953 | 92,912     | 163,993     | 1,315,671 | 401,411 | 449,756    | 58,125 | 406,379 |
| 1.北海道  | 123,322   | 168.9     | 98,722  | 47,308  | 48,218     | 3,196       | 24,600    | 8,093   | 13,888     | 2,141  | 479     |
| 2.青森   | 14,689    | 25.3      | 6,486   | 1,394   |            | 5,092       | 8,202     | 7,822   | 740        | -343   | -17     |
| 3.岩手   | 7,376     | ▲ 22.4    | 3,966   | 2,706   |            | 1,260       | 3,410     | 1,723   | 1,368      | 319    |         |
| 4.宮城   | 21,904    | 3.2       | 5,289   | 4,251   |            | 1,037       | 16,615    | 7,692   | 8,454      | 448    | 21      |
| 5.秋田   | 31,001    | 169.6     | 7,131   | 6,750   |            | 381         | 23,871    | 4,217   | 4,854      | 14,800 |         |
| 6.山形   | 19,606    | 76.7      | 14,411  | 14,456  |            | -46         | 5,195     | 4,785   | 267        | 143    |         |
| 7.福島   | 27,004    | 48.2      | 13,178  | 7,235   | 3,423      | 2,520       | 13,826    | 7,783   | 5,945      | 72     | 26      |
| 8.茨城   | 41,562    | 82.5      | 30,616  | 17,390  | 11,906     | 1,320       | 10,947    | 1,903   | 6,107      | 449    | 2,489   |
| 9.栃木   | 14,686    | ▲ 10.2    | 3,220   | 430     | 31         | 2,758       | 11,466    | 7,028   | 3,479      | 77     | 882     |
| 10.群馬  | 25,586    | 45.5      | 13,413  | 491     | 59         | 12,863      | 12,173    | 6,069   | 4,711      | 385    | 1,007   |
| 11.埼玉  | 41,714    | 132.8     | 20,276  | 10,303  | 390        | 9,583       | 21,438    | 9,702   | 7,970      | 3,700  | 66      |
| 12.千葉  | 170,711   | 292.3     | 8,932   | 4,353   |            | 4,579       | 161,779   | 8,058   | 149,912    | 3,627  | 182     |
| 13.東京  | 302,648   | 193.8     | 37,716  | 11,917  | 17,363     | 8,436       | 264,932   | 79,005  | 12,581     | 10,328 | 163,018 |
| 14.神奈川 | 42,210    | 24.0      | 13,160  | 7,896   | 1,399      | 3,865       | 29,050    | 4,761   | 19,712     | 4,569  | 8       |
| 15.新潟  | 57,517    | 77.3      | 25,376  | 21,966  | 212        | 3,198       | 32,141    | 18,626  | 12,998     | 518    |         |
| 16.富山  | 13,974    | 56.1      | 9,529   | 9,409   |            | 120         | 4,445     | 2,772   | 1,614      | 49     | 10      |
| 17.石川  | 12,821    | 20.8      | 7,452   | 4,129   | 1,157      | 2,166       | 5,368     | 2,919   | 1,254      | 1,196  |         |
| 18.福井  | 20,487    | ▲ 31.3    | 9,748   | 5,341   | 2,511      | 1,896       | 10,739    | 8,483   | 2,257      |        |         |
| 19.山梨  | 4,270     | ▲ 13.7    | 663     | 240     |            | 423         | 3,607     | 1,876   | 1,500      | 231    |         |
| 20.長野  | 53,221    | 156.0     | 23,698  | 16,780  | 33         | 6,885       | 29,523    | 17,338  | 10,609     | 33     | 1,544   |
| 21.岐阜  | 49,236    | 17.5      | 18,102  | 13,727  |            | 4,375       | 31,134    | 10,750  | 20,363     | 20     |         |
| 22.静岡  | 37,233    | 47.9      | 13,186  | 10,810  |            | 2,376       | 24,047    | 17,190  | 6,384      | 473    |         |
| 23.愛知  | 140,717   | 77.8      | 30,696  | 14,574  | 700        | 15,422      | 110,022   | 39,384  | 15,013     | 3,742  | 51,882  |
| 24.三重  | 31,596    | ▲ 2.2     | 11,193  | 10,596  | 557        | 40          | 20,403    | 7,736   | 11,693     | 920    | 53      |
| 25.滋賀  | 19,836    | ▲ 11.5    | 14,126  | 4,845   | 271        | 9,010       | 5,710     | 2,776   | 2,255      | 396    | 283     |
| 26.京都  | 11,972    | ▲ 73.8    | 1,091   | 982     |            | 109         | 10,882    | 8,917   | 1,219      | 746    |         |
| 27.大阪  | 190,463   | 413.0     | 8,595   | 954     | 1,459      | 6,182       | 181,869   | 4,012   | 38,695     | 1,866  | 137,295 |
| 28.兵庫  | 102,741   | 122.9     | 36,142  | 4,867   | 584        | 30,691      | 66,599    | 8,233   | 16,008     | 777    | 41,580  |
| 29.奈良  | 8,446     | 58.1      | 5,932   | 2,138   |            | 3,794       | 2,514     | 471     | 1,980      | 63     |         |
| 30.和歌山 | 13,245    | 5.6       | 8,947   | 8,125   |            | 822         | 4,299     | 2,838   | 1,460      |        |         |
| 31.鳥取  | 6,693     | ▲ 44.5    | 1,598   | 1,598   |            |             | 5,095     | 3,519   | 1,477      | 98     |         |
| 32.島根  | 14,602    | 3.3       | 7,485   | 5,807   |            | 1,679       | 7,117     | 3,978   | 1,838      | 310    | 991     |
| 33.岡山  | 20,337    | 86.0      | 3,881   | 3,845   |            | 35          | 16,456    | 3,178   | 12,117     | 62     | 1,098   |
| 34.広島  | 17,602    | ▲ 39.4    | 4,131   | 3,736   |            | 395         | 13,472    | 6,686   | 5,110      | 1,466  | 209     |
| 35.山口  | 13,022    | ▲ 49.2    | 5,909   | 2,236   |            | 3,674       | 7,113     | 2,421   | 3,537      | 1,155  |         |
| 36.徳島  | 13,096    | 18.0      | 8,200   | 7,272   |            | 928         | 4,896     | 2,571   | 1,642      | 278    | 404     |
| 37.香川  | 10,082    | 66.2      | 1,338   | 941     | 335        | 62          | 8,744     | 6,038   | 2,635      | 72     |         |
| 38.愛媛  | 17,471    | ▲ 29.9    | 7,951   | 6,450   | 19         | 1,482       | 9,520     | 4,315   | 4,729      | 477    |         |
| 39.高知  | 6,337     | ▲ 19.5    | 2,207   | 1,919   |            | 288         | 4,130     | 3,904   | 227        |        |         |
| 40.福岡  | 26,508    | ▲ 45.1    | 19,154  | 15,033  | 290        | 3,831       | 7,353     | 2,527   | 1,737      | 591    | 2,498   |
| 41.佐賀  | 4,753     | ▲ 44.4    | 1,617   | 1,537   |            | 80          | 3,136     | 1,120   | 1,990      | 10     | 17      |
| 42.長崎  | 17,266    | ▲ 15.2    | 10,045  | 6,170   | 535        | 3,340       | 7,221     | 4,794   | 2,427      |        |         |
| 43.熊本  | 18,700    | 1.4       | 6,790   | 6,195   | 421        | 174         | 11,910    | 5,878   | 5,961      | 41     | 31      |
| 44.大分  | 15,459    | 85.2      | 6,675   | 3,258   | 11         | 3,406       | 8,784     | 6,863   | 1,910      | 10     |         |
| 45.宮崎  | 27,926    | 116.7     | 8,442   | 8,421   | 21         |             | 19,484    | 12,507  | 6,978      |        |         |
| 46.鹿児島 | 145,308   | 382.0     | 129,355 | 128,298 | 993        | 64          | 15,953    | 10,216  | 5,629      | 97     | 11      |
| 47.沖縄  | 61,572    | 89.4      | 47,092  | 46,874  | 13         | 204         | 14,481    | 7,933   | 4,524      | 1,712  | 312     |

注) 受注高の少ない集計区分等の数値は、誤差が大きいため利用に当たっては注意してください。

II-5. 発注機関別・施工地域別請負契約額

令和5年 2月分

(単位:百万円,%)

|         | 合計        |           | 国の機関    |         |            |             | 地方の機関     |         |            |        |         |
|---------|-----------|-----------|---------|---------|------------|-------------|-----------|---------|------------|--------|---------|
|         |           | 前年<br>同月比 |         | 国       | 独立<br>行政法人 | 政府関連<br>企業等 | 都道府県      | 市区町村    | 地方<br>公営企業 | その他    |         |
| T.全国計   | 2,088,530 | 80.1      | 772,859 | 515,953 | 92,912     | 163,993     | 1,315,671 | 401,411 | 449,756    | 58,125 | 406,379 |
| 1.北海道   | 123,322   | 168.9     | 98,722  | 47,308  | 48,218     | 3,196       | 24,600    | 8,093   | 13,888     | 2,141  | 479     |
| 2.東北    | 121,581   | 46.0      | 50,461  | 36,793  | 3,423      | 10,245      | 71,120    | 34,023  | 21,628     | 15,439 | 30      |
| 3.関東    | 696,608   | 149.1     | 151,693 | 69,800  | 31,182     | 50,712      | 544,915   | 135,741 | 216,581    | 23,398 | 169,195 |
| 4.北陸    | 104,799   | 28.1      | 52,105  | 40,845  | 3,880      | 7,380       | 52,694    | 32,799  | 18,122     | 1,762  | 10      |
| 5.中部    | 258,782   | 44.9      | 73,177  | 49,707  | 1,257      | 22,213      | 185,605   | 75,061  | 53,453     | 5,156  | 51,935  |
| 6.近畿    | 346,704   | 105.0     | 74,832  | 21,911  | 2,314      | 50,607      | 271,872   | 27,247  | 61,617     | 3,849  | 179,159 |
| 7.中国    | 72,256    | ▲ 21.3    | 23,004  | 17,221  |            | 5,783       | 49,252    | 19,783  | 24,079     | 3,092  | 2,298   |
| 8.四国    | 46,987    | ▲ 5.9     | 19,696  | 16,582  | 354        | 2,759       | 27,291    | 16,827  | 9,232      | 827    | 404     |
| 9.九州・沖縄 | 317,491   | 76.8      | 229,169 | 215,785 | 2,284      | 11,100      | 88,322    | 51,838  | 31,155     | 2,461  | 2,868   |

注) 地域別区分

|     |   |       |  |
|-----|---|-------|--|
| 東 北 | : 青森県, 岩手県, 宮城県, 秋田県, 山形県, 福島県                    | 近 畿   | : 滋賀県, 京都府, 大阪府, 兵庫県, 奈良県, 和歌山県              |
| 関 東 | : 茨城県, 栃木県, 群馬県, 埼玉県, 千葉県, 東京都, 神奈川県,<br>山梨県, 長野県 | 中 国   | : 鳥取県, 島根県, 岡山県, 広島県, 山口県                    |
| 北 陸 | : 新潟県, 富山県, 石川県, 福井県                              | 四 国   | : 徳島県, 香川県, 愛媛県, 高知県                         |
| 中 部 | : 岐阜県, 静岡県, 愛知県, 三重県                              | 九州・沖縄 | : 福岡県, 佐賀県, 長崎県, 熊本県, 大分県, 宮崎県,<br>鹿児島県, 沖縄県 |

Ⅲ. 民間等からの受注工事

Ⅲ-1. 発注者別請負契約額時系列表

1) 建築工事・建築設備工事 (1件5億円以上の工事)

(単位: 百万円, %)

|             | 合 計        | 農林漁業   |        | 鉱業、採石業、砂利採取業 |         | 製造業     |           | 電気・ガス・熱供給 |         | 運輸業、郵便業 |           | 情報通信業  |         | 卸売業、小売業 |         | 金融業、保険業 |         | 不動産業    |           | サービス業  |           | その他    |         |        |
|-------------|------------|--------|--------|--------------|---------|---------|-----------|-----------|---------|---------|-----------|--------|---------|---------|---------|---------|---------|---------|-----------|--------|-----------|--------|---------|--------|
|             |            | 前年比    | 前年比    | 前年比          | 前年比     | 前年比     | 前年比       | 前年比       | 前年比     | 前年比     | 前年比       | 前年比    | 前年比     | 前年比     | 前年比     | 前年比     | 前年比     | 前年比     | 前年比       | 前年比    | 前年比       | 前年比    | 前年比     |        |
| R2年度        | 10,627,856 | -      | 59,241 | -            | 441,464 | -       | 1,732,443 | -         | 333,498 | -       | 624,660   | -      | 144,129 | -       | 483,925 | -       | 268,198 | -       | 4,352,211 | -      | 1,957,764 | -      | 230,322 | -      |
| R3年度        | 12,630,525 | 18.8   | 79,249 | 33.8         | 340,118 | ▲ 23.0  | 2,278,629 | 31.5      | 293,906 | ▲ 11.9  | 1,134,759 | 81.7   | 149,609 | 3.8     | 691,784 | 43.0    | 223,483 | ▲ 16.7  | 4,500,522 | 3.4    | 2,462,982 | 25.8   | 475,485 | 106.4  |
| R3. 4～R4. 2 | 10,088,643 | 25.6   | 59,961 | 60.0         | 297,360 | 9.5     | 1,829,130 | 35.8      | 224,135 | ▲ 22.7  | 860,040   | 114.5  | 131,174 | ▲ 3.6   | 583,362 | 48.4    | 157,769 | ▲ 19.3  | 3,529,007 | 6.2    | 2,034,585 | 39.3   | 382,120 | 113.9  |
| R4. 4～R5. 2 | 11,603,140 | 15.0   | 74,449 | 24.2         | 239,336 | ▲ 19.5  | 2,893,642 | 58.2      | 151,943 | ▲ 32.2  | 697,331   | ▲ 18.9 | 259,067 | 97.5    | 621,610 | 6.6     | 342,757 | 117.3   | 4,041,187 | 14.5   | 1,912,269 | ▲ 6.0  | 369,549 | ▲ 3.3  |
| R2年         | 9,993,115  | -      | 45,500 | -            | 351,986 | -       | 1,655,675 | -         | 342,056 | -       | 596,312   | -      | 166,435 | -       | 414,247 | -       | 274,706 | -       | 4,034,019 | -      | 1,906,179 | -      | 206,001 | -      |
| R3年         | 12,106,000 | 21.1   | 84,428 | 85.6         | 492,977 | 40.1    | 1,998,228 | 20.7      | 261,985 | ▲ 23.4  | 843,946   | 41.5   | 124,676 | ▲ 25.1  | 691,623 | 67.0    | 222,716 | ▲ 18.9  | 4,497,601 | 11.5   | 2,492,803 | 30.8   | 395,016 | 91.8   |
| R4年         | 14,378,788 | 18.8   | 88,523 | 4.9          | 252,764 | ▲ 48.7  | 3,416,463 | 71.0      | 234,845 | ▲ 10.4  | 1,078,868 | 27.8   | 302,324 | 142.5   | 689,660 | ▲ 0.3   | 388,441 | 74.4    | 5,048,029 | 12.2   | 2,379,619 | ▲ 4.5  | 499,252 | 26.4   |
| R4. 1～R4. 2 | 2,136,048  | 37.0   | 2,367  | ▲ 53.4       | 17,398  | ▲ 59.5  | 381,278   | 131.3     | 39,538  | 16.3    | 336,508   | 248.1  | 35,083  | 71.3    | 85,755  | ▲ 17.0  | 31,704  | 32.8    | 790,166   | 8.3    | 338,809   | 13.0   | 77,444  | 100.2  |
| R5. 1～R5. 2 | 1,902,283  | ▲ 10.9 | 7,581  | 220.3        | 46,727  | 168.6   | 307,955   | ▲ 19.2    | 26,406  | ▲ 33.2  | 229,690   | ▲ 31.7 | 10,261  | ▲ 70.8  | 126,127 | 47.1    | 51,734  | 63.2    | 754,839   | ▲ 4.5  | 299,855   | ▲ 11.5 | 41,107  | ▲ 46.9 |
| R4. 1～3     | 4,677,930  | 12.6   | 21,654 | ▲ 19.3       | 60,155  | ▲ 71.8  | 830,777   | 50.9      | 109,308 | 41.2    | 611,227   | 90.8   | 53,518  | 87.2    | 194,176 | 0.1     | 97,418  | 0.8     | 1,761,681 | 0.2    | 767,205   | ▲ 3.7  | 170,810 | 89.1   |
| R4. 4～6     | 2,888,612  | 39.3   | 24,892 | 37.4         | 96,653  | 58.5    | 742,226   | 122.4     | 26,332  | ▲ 61.3  | 152,800   | ▲ 20.3 | 52,333  | 1.4     | 140,678 | ▲ 9.1   | 99,082  | 515.9   | 1,085,964 | 52.1   | 368,544   | 2.2    | 99,109  | ▲ 4.8  |
| R4. 7～9     | 3,362,404  | 19.4   | 15,514 | ▲ 30.8       | 41,240  | ▲ 73.3  | 871,520   | 69.5      | 47,040  | ▲ 14.2  | 151,801   | 22.9   | 85,798  | 602.0   | 211,171 | 72.9    | 71,909  | 126.3   | 1,182,164 | 8.0    | 542,180   | ▲ 10.7 | 142,067 | 79.8   |
| R4. 10-12   | 3,449,841  | 12.7   | 26,462 | 55.1         | 54,716  | ▲ 15.0  | 971,941   | 62.0      | 52,165  | ▲ 15.5  | 163,039   | ▲ 21.7 | 110,676 | 243.0   | 143,634 | ▲ 34.9  | 120,032 | 53.5    | 1,018,220 | 9.4    | 701,690   | ▲ 3.6  | 87,266  | ▲ 28.2 |
| R5. 1～3     |            |        |        |              |         |         |           |           |         |         |           |        |         |         |         |         |         |         |           |        |           |        |         |        |
| 令和2年 4月     | 559,544    | -      | 6,110  | -            | 1,842   | -       | 69,737    | -         | 35,562  | -       | 11,851    | -      | 9,744   | -       | 35,599  | -       | 8,253   | -       | 239,467   | -      | 129,166   | -      | 12,213  | -      |
| 5月          | 541,077    | -      | 1,726  | -            | 14,898  | -       | 117,891   | -         | 2,471   | -       | 39,250    | -      | 1,371   | -       | 26,828  | -       | 5,300   | -       | 157,683   | -      | 170,227   | -      | 3,432   | -      |
| 6月          | 672,649    | -      | 12,276 | -            | 20,497  | -       | 97,985    | -         | 61,958  | -       | 65,910    | -      | 17,828  | -       | 26,880  | -       | 8,570   | -       | 217,347   | -      | 106,285   | -      | 37,113  | -      |
| 7月          | 638,268    | -      | 0      | -            | 52,402  | -       | 155,077   | -         | 13,364  | -       | 13,383    | -      | 5,416   | -       | 30,281  | -       | 6,202   | -       | 225,733   | -      | 126,132   | -      | 10,278  | -      |
| 8月          | 689,669    | -      | 6,521  | -            | 25,124  | -       | 77,396    | -         | 38,849  | -       | 24,186    | -      | 7,330   | -       | 21,498  | -       | 14,676  | -       | 379,167   | -      | 81,898    | -      | 13,024  | -      |
| 9月          | 966,986    | -      | 2,121  | -            | 67,927  | -       | 181,745   | -         | 9,082   | -       | 43,963    | -      | 32,331  | -       | 40,604  | -       | 26,639  | -       | 385,659   | -      | 146,502   | -      | 30,413  | -      |
| 10月         | 684,743    | -      | 0      | -            | 19,965  | -       | 110,199   | -         | 7,528   | -       | 36,471    | -      | 8,136   | -       | 54,872  | -       | 9,042   | -       | 338,506   | -      | 91,414    | -      | 8,613   | -      |
| 11月         | 734,894    | -      | 1,047  | -            | 16,078  | -       | 156,540   | -         | 77,668  | -       | 35,861    | -      | 6,246   | -       | 16,893  | -       | 12,563  | -       | 259,437   | -      | 138,225   | -      | 14,335  | -      |
| 12月         | 986,620    | -      | 2,606  | -            | 9,717   | -       | 215,498   | -         | 9,631   | -       | 33,371    | -      | 27,142  | -       | 36,454  | -       | 80,302  | -       | 390,452   | -      | 170,887   | -      | 10,560  | -      |
| 令和3年 1月     | 587,095    | ▲ 2.9  | 0      | ▲ 100.0      | 13,829  | 54.1    | 74,270    | 1.5       | 25,996  | ▲ 8.2   | 44,881    | 82.3   | 0       | ▲ 100.0 | 53,879  | 207.8   | 9,893   | ▲ 59.5  | 224,084   | ▲ 12.6 | 129,321   | ▲ 14.8 | 10,941  | 32.8   |
| 2月          | 972,268    | 39.5   | 5,074  | -            | 29,175  | 123.1   | 90,555    | 2.3       | 7,998   | ▲ 69.5  | 51,781    | ▲ 16.7 | 20,485  | ▲ 30.6  | 49,391  | 42.2    | 13,975  | 935.9   | 505,498   | 76.9   | 170,597   | 17.8   | 27,739  | 154.2  |
| 3月          | 2,594,042  | 17.0   | 21,759 | 87.5         | 170,011 | 67.5    | 385,551   | 23.6      | 43,393  | 38.1    | 223,753   | 9.0    | 8,099   | ▲ 32.0  | 90,745  | 25.8    | 72,783  | ▲ 6.0   | 1,029,177 | 14.6   | 497,109   | 10.8   | 51,660  | 10.2   |
| 令和3年 4月     | 514,044    | ▲ 8.1  | 1,178  | ▲ 80.7       | 31,154  | 1,591.2 | 86,992    | 24.7      | 31,973  | ▲ 10.1  | 14,214    | 19.9   | 20,573  | 111.1   | 36,673  | 3.0     | 3,565   | ▲ 56.8  | 135,618   | ▲ 43.4 | 98,025    | ▲ 24.1 | 54,080  | 342.8  |
| 5月          | 573,696    | 6.0    | 11,039 | 539.5        | 18,241  | 22.4    | 76,148    | ▲ 35.4    | 17,170  | 595.0   | 88,564    | 125.6  | 25,530  | 1,762.1 | 54,749  | 104.1   | 6,279   | 18.5    | 151,161   | ▲ 4.1  | 104,069   | ▲ 38.9 | 20,746  | 504.4  |
| 6月          | 986,321    | 46.6   | 5,898  | ▲ 52.0       | 11,591  | ▲ 43.4  | 170,543   | 74.1      | 18,910  | ▲ 69.5  | 88,922    | 34.9   | 5,502   | ▲ 69.1  | 63,422  | 135.9   | 6,242   | ▲ 27.2  | 427,368   | 96.6   | 158,672   | 49.3   | 29,251  | ▲ 21.2 |
| 7月          | 766,372    | 20.1   | 7,347  | -            | 19,674  | ▲ 62.5  | 195,491   | 26.1      | 21,024  | 57.3    | 33,081    | 147.2  | 2,303   | ▲ 57.5  | 66,673  | 120.8   | 18,826  | 203.5   | 236,821   | 4.9    | 119,921   | ▲ 4.9  | 45,011  | 337.9  |
| 8月          | 676,446    | ▲ 1.9  | 7,549  | 15.8         | 50,785  | 102.1   | 191,219   | 147.1     | 2,436   | ▲ 93.7  | 16,375    | ▲ 32.3 | 4,021   | ▲ 45.1  | 23,240  | 8.1     | 3,172   | ▲ 78.4  | 234,086   | ▲ 38.3 | 124,214   | 51.7   | 19,349  | 48.6   |
| 9月          | 1,373,294  | 42.0   | 7,521  | 254.6        | 84,146  | 23.9    | 127,547   | ▲ 29.8    | 31,379  | 245.5   | 74,038    | 68.4   | 5,898   | ▲ 81.8  | 32,053  | ▲ 21.1  | 9,774   | ▲ 63.3  | 623,351   | 61.6   | 362,920   | 147.7  | 14,666  | ▲ 51.8 |
| 10月         | 830,102    | 21.2   | 6,913  | -            | 11,260  | ▲ 43.6  | 163,366   | 48.2      | 4,644   | ▲ 38.3  | 30,430    | ▲ 16.6 | 12,289  | 51.0    | 61,297  | 11.7    | 16,661  | 84.3    | 248,128   | ▲ 26.7 | 234,379   | 156.4  | 40,735  | 373.0  |
| 11月         | 837,256    | 13.9   | 8,017  | 665.7        | 12,098  | ▲ 24.8  | 219,559   | 40.3      | 18,408  | ▲ 76.3  | 28,260    | ▲ 21.2 | 10,980  | 75.8    | 71,448  | 322.9   | 24,751  | 97.0    | 304,108   | 17.2   | 104,345   | ▲ 24.5 | 35,282  | 146.1  |
| 12月         | 1,395,064  | 41.4   | 2,132  | ▲ 18.2       | 41,012  | 322.1   | 216,987   | 0.7       | 38,655  | 301.4   | 149,648   | 348.4  | 8,996   | ▲ 66.9  | 87,852  | 141.0   | 36,795  | ▲ 54.2  | 378,200   | ▲ 3.1  | 389,232   | 127.8  | 45,556  | 331.4  |
| 令和4年 1月     | 903,339    | 53.9   | 3,520  | -            | 12,393  | ▲ 10.4  | 107,721   | 45.0      | 16,426  | ▲ 36.8  | 263,755   | 487.7  | 9,570   | -       | 40,363  | ▲ 25.1  | 20,151  | 103.7   | 261,645   | 16.8   | 137,502   | 6.3    | 30,293  | 176.9  |
| 2月          | 1,232,709  | 26.8   | -1,154 | -            | 5,005   | ▲ 82.8  | 273,557   | 202.1     | 23,112  | 189.0   | 72,753    | 40.5   | 25,513  | 24.5    | 45,392  | ▲ 8.1   | 11,553  | ▲ 17.3  | 528,521   | 4.6    | 201,307   | 18.0   | 47,151  | 70.0   |
| 3月          | 2,541,882  | ▲ 2.0  | 19,288 | ▲ 11.4       | 42,758  | ▲ 74.8  | 449,499   | 16.6      | 69,770  | 60.8    | 274,719   | 22.8   | 18,435  | 127.6   | 108,421 | 19.5    | 65,714  | ▲ 9.7   | 971,515   | ▲ 5.6  | 428,397   | ▲ 13.8 | 93,365  | 80.7   |
| 令和4年 4月     | 859,897    | 67.3   | 14,002 | 1,088.8      | 15,577  | ▲ 50.0  | 196,209   | 125.5     | 8,020   | ▲ 74.9  | 36,173    | 154.5  | 1,716   | ▲ 91.7  | 29,615  | ▲ 19.2  | 45,785  | 1,184.3 | 304,223   | 124.3  | 171,440   | 74.9   | 37,137  | ▲ 31.3 |
| 5月          | 783,763    | 36.6   | 5,028  | ▲ 54.5       | 46,289  | 153.8   | 199,576   | 162.1     | 7,431   | ▲ 56.7  | 38,984    | ▲ 56.0 | 9,569   | ▲ 62.5  | 38,752  | ▲ 29.2  | 4,837   | ▲ 23.0  | 331,682   | 119.4  | 77,005    | ▲ 26.0 | 24,611  | 18.6   |
| 6月          | 1,244,953  | 26.2   | 5,862  | ▲ 0.6        | 34,787  | 200.1   | 346,441   | 103.1     | 10,880  | ▲ 42.5  | 77,642    | ▲ 12.7 | 41,048  | 646.0   | 72,311  | 14.0    | 48,461  | 676.4   | 450,059   | 5.3    | 120,099   | ▲ 24.3 | 37,361  | 27.7   |
| 7月          | 866,261    | 13.0   | 7,692  | 4.7          | 26,481  | 34.6    | 178,404   | ▲ 8.7     | 23,122  | 10.0    | 28,913    | ▲ 12.6 | 22,386  | 872.0   | 74,245  | 11.0    | 11,547  | ▲ 38.7  | 316,732   | 33.7   | 126,327   | 5.3    | 50,410  | 12.0   |
| 8月          | 1,002,591  | 48.2   | 2,060  | ▲ 72.7       | 3,858   | ▲ 92.4  | 317,683   | 66.1      | 9,055   | 271.7   | 50,767    |        |         |         |         |         |         |         |           |        |           |        |         |        |



Ⅲ、民間等からの受注工事

Ⅲ-1. 発注者別請負契約額時系列表

2) 土木工事及び機械装置等工事（1件500万円以上の工事）

（単位：百万円、%）

|             | 合計        | 農林漁業   |        | 鉱業、採石業、砂利採取業 |         | 製造業    |           | 電気・ガス・熱供給 |           | 運輸業、郵便業 |           | 情報通信業  |         | 卸売業、小売業 |         | 金融業、保険業 |        | 不動産業   |         | サービス業  |         | その他    |         |        |
|-------------|-----------|--------|--------|--------------|---------|--------|-----------|-----------|-----------|---------|-----------|--------|---------|---------|---------|---------|--------|--------|---------|--------|---------|--------|---------|--------|
|             |           | 前年比    | 前年比    | 建設業          | 前年比     | 前年比    | 前年比       | 水道業       | 前年比       | 前年比     | 前年比       | 前年比    | 前年比     | 前年比     | 前年比     | 前年比     | 前年比    | 前年比    | 前年比     | 前年比    | 前年比     | 前年比    | 前年比     |        |
| R2年度        | 8,032,838 | -      | 39,986 | -            | 221,988 | -      | 1,908,452 | -         | 2,515,177 | -       | 1,470,417 | -      | 584,061 | -       | 207,564 | -       | 51,822 | -      | 246,160 | -      | 577,991 | -      | 209,219 | -      |
| R3年度        | 8,414,153 | 4.7    | 72,404 | 81.1         | 285,062 | 28.4   | 2,519,988 | 32.0      | 2,223,883 | ▲ 11.6  | 1,493,325 | 1.6    | 460,898 | ▲ 21.1  | 208,713 | 0.6     | 36,553 | ▲ 29.5 | 280,782 | 14.1   | 603,920 | 4.5    | 228,626 | 9.3    |
| R3. 4～R4. 2 | 7,010,052 | 2.3    | 69,813 | 88.9         | 263,742 | 30.1   | 2,259,821 | 35.0      | 1,689,136 | ▲ 20.0  | 1,166,447 | ▲ 0.7  | 422,352 | ▲ 19.7  | 192,679 | ▲ 2.9   | 34,764 | ▲ 12.4 | 252,600 | 18.3   | 447,657 | ▲ 11.6 | 211,041 | 25.0   |
| R4. 4～R5. 2 | 8,748,806 | 24.8   | 44,818 | ▲ 35.8       | 486,190 | 84.3   | 3,235,508 | 43.2      | 2,155,430 | 27.6    | 1,200,898 | 3.0    | 383,291 | ▲ 9.2   | 311,481 | 61.7    | 26,357 | ▲ 24.2 | 271,371 | 7.4    | 431,391 | ▲ 3.6  | 202,072 | ▲ 4.2  |
| R2年         | 8,347,301 | -      | 45,667 | -            | 237,123 | -      | 2,020,863 | -         | 2,650,343 | -       | 1,539,146 | -      | 606,758 | -       | 224,954 | -       | 50,518 | -      | 236,210 | -      | 550,886 | -      | 184,834 | -      |
| R3年         | 8,166,550 | ▲ 2.2  | 73,341 | 60.6         | 278,870 | 17.6   | 2,385,329 | 18.0      | 2,135,604 | ▲ 19.4  | 1,456,942 | ▲ 5.3  | 504,150 | ▲ 16.9  | 195,762 | ▲ 13.0  | 47,234 | ▲ 6.5  | 276,547 | 17.1   | 561,651 | 2.0    | 251,120 | 35.9   |
| R4年         | 9,675,322 | 18.5   | 49,654 | ▲ 32.3       | 437,739 | 57.0   | 3,278,314 | 37.4      | 2,638,757 | 23.6    | 1,452,219 | ▲ 0.3  | 412,001 | ▲ 18.3  | 327,288 | 67.2    | 29,413 | ▲ 37.7 | 296,176 | 7.1    | 571,762 | 1.8    | 182,000 | ▲ 27.5 |
| R4. 1～R4. 2 | 1,105,440 | 2.2    | 4,757  | ▲ 9.5        | 38,053  | 12.4   | 370,081   | 41.7      | 291,143   | ▲ 12.9  | 204,109   | 2.9    | 71,307  | ▲ 24.9  | 22,278  | 36.6    | 3,658  | ▲ 8.9  | 36,303  | 31.4   | 48,732  | ▲ 46.6 | 15,019  | 2.3    |
| R5. 1～R5. 2 | 1,583,026 | 43.2   | 2,511  | ▲ 47.2       | 107,823 | 183.4  | 587,442   | 58.7      | 342,563   | 17.7    | 279,666   | 37.0   | 81,144  | 13.8    | 22,505  | 1.0     | 2,392  | ▲ 34.6 | 39,681  | 9.3    | 64,623  | 32.6   | 52,676  | 250.7  |
| R4. 1～3     | 2,509,541 | 10.9   | 7,348  | ▲ 11.3       | 59,372  | 11.6   | 630,248   | 27.2      | 825,889   | 12.0    | 530,987   | 7.4    | 109,854 | ▲ 28.2  | 38,312  | 51.1    | 5,447  | ▲ 66.2 | 64,485  | 7.0    | 204,994 | 26.0   | 32,604  | ▲ 40.8 |
| R4. 4～6     | 2,245,131 | 18.1   | 19,377 | 4.2          | 128,160 | 142.7  | 776,011   | 34.9      | 553,304   | 9.0     | 297,699   | ▲ 12.7 | 106,897 | ▲ 15.5  | 87,770  | 173.3   | 4,797  | ▲ 72.5 | 82,317  | 37.0   | 135,815 | 20.5   | 52,986  | ▲ 5.8  |
| R4. 7～9     | 2,610,621 | 26.0   | 14,132 | ▲ 54.1       | 162,641 | 82.8   | 1,046,709 | 51.6      | 691,736   | 52.1    | 302,966   | 8.2    | 115,317 | 2.4     | 33,268  | ▲ 41.1  | 15,526 | 106.7  | 67,056  | ▲ 18.3 | 112,598 | ▲ 31.2 | 48,673  | ▲ 53.2 |
| R4. 10～12   | 2,310,028 | 19.5   | 8,797  | ▲ 43.8       | 87,566  | 4.4    | 825,345   | 32.3      | 567,828   | 30.5    | 320,567   | ▲ 6.0  | 79,933  | ▲ 28.6  | 167,938 | 105.3   | 3,643  | ▲ 40.7 | 82,318  | 11.0   | 118,355 | ▲ 3.5  | 47,737  | 33.0   |
| R5. 1～3     | 1,011,216 | -      | 1,806  | -            | 17,426  | -      | 164,732   | -         | 611,400   | -       | 56,275    | -      | 54,791  | -       | 20,886  | -       | 1,792  | -      | 17,615  | -      | 38,481  | -      | 26,012  | -      |
| 令和2年 5月     | 409,034   | -      | 3,358  | -            | 14,741  | -      | 124,115   | -         | 77,338    | -       | 77,860    | -      | 40,353  | -       | 17,375  | -       | 1,393  | -      | 16,910  | -      | 28,204  | -      | 7,387   | -      |
| 6月          | 687,286   | -      | 5,607  | -            | 24,648  | -      | 188,018   | -         | 174,933   | -       | 118,289   | -      | 51,628  | -       | 17,485  | -       | 5,194  | -      | 21,205  | -      | 52,676  | -      | 27,602  | -      |
| 7月          | 611,943   | -      | 5,537  | -            | 21,388  | -      | 147,993   | -         | 117,875   | -       | 111,239   | -      | 57,353  | -       | 21,691  | -       | 4,127  | -      | 26,508  | -      | 90,370  | -      | 7,862   | -      |
| 8月          | 557,945   | -      | 3,061  | -            | 153,435 | -      | 151,739   | -         | 151,739   | -       | 82,006    | -      | 33,170  | -       | 9,866   | -       | 1,798  | -      | 18,544  | -      | 58,713  | -      | 10,848  | -      |
| 9月          | 658,394   | -      | 2,088  | -            | 14,711  | -      | 139,531   | -         | 175,890   | -       | 156,894   | -      | 55,470  | -       | 29,291  | -       | 2,145  | -      | 17,569  | -      | 51,078  | -      | 13,727  | -      |
| 10月         | 619,082   | -      | 3,607  | -            | 16,947  | -      | 189,939   | -         | 114,760   | -       | 101,102   | -      | 51,300  | -       | 39,607  | -       | 11,723 | -      | 25,931  | -      | 36,599  | -      | 27,565  | -      |
| 11月         | 599,788   | -      | 2,772  | -            | 11,004  | -      | 125,258   | -         | 246,318   | -       | 105,535   | -      | 35,155  | -       | 14,328  | -       | 2,332  | -      | 18,877  | -      | 23,374  | -      | 14,835  | -      |
| 12月         | 616,212   | -      | 3,865  | -            | 13,179  | -      | 179,841   | -         | 107,313   | -       | 166,613   | -      | 51,736  | -       | 11,673  | -       | 5,188  | -      | 22,751  | -      | 35,772  | -      | 18,281  | -      |
| 令和3年 1月     | 539,606   | 7.1    | 3,229  | ▲ 33.0       | 15,881  | ▲ 3.1  | 113,359   | ▲ 21.9    | 184,493   | 25.2    | 77,195    | ▲ 15.3 | 47,498  | 1.0     | 6,989   | 46.1    | 1,219  | ▲ 71.7 | 14,820  | 10.5   | 66,762  | 184.8  | 8,161   | 42.6   |
| 2月          | 542,024   | ▲ 27.1 | 2,025  | ▲ 57.4       | 17,986  | ▲ 4.0  | 147,813   | ▲ 28.4    | 149,731   | ▲ 21.0  | 121,081   | ▲ 35.9 | 47,492  | ▲ 9.5   | 9,320   | ▲ 10.5  | 2,795  | ▲ 58.8 | 12,808  | ▲ 16.4 | 24,453  | ▲ 45.1 | 6,520   | 8.0    |
| 3月          | 1,180,309 | ▲ 11.2 | 3,031  | ▲ 31.1       | 19,314  | ▲ 41.8 | 234,417   | ▲ 8.6     | 403,387   | ▲ 24.7  | 296,328   | 4.6    | 58,115  | ▲ 23.8  | 9,052   | ▲ 67.2  | 12,114 | 225.0  | 32,622  | 51.2   | 71,511  | 5.7    | 40,417  | 113.3  |
| 令和3年 4月     | 674,729   | ▲ 33.3 | 4,109  | 127.5        | 16,563  | ▲ 5.0  | 155,672   | ▲ 5.5     | 237,777   | ▲ 61.1  | 117,490   | 108.8  | 60,438  | 10.3    | 10,077  | ▲ 51.8  | 2,298  | 28.2   | 17,413  | ▲ 1.2  | 26,399  | ▲ 31.4 | 26,494  | 1.9    |
| 5月          | 475,846   | 16.3   | 7,640  | 127.5        | 13,138  | ▲ 10.9 | 165,998   | 33.7      | 117,103   | 51.4    | 63,729    | ▲ 18.1 | 27,402  | ▲ 32.1  | 8,014   | ▲ 53.9  | 12,474 | 795.5  | 14,129  | ▲ 16.4 | 25,503  | ▲ 9.6  | 20,718  | 180.4  |
| 6月          | 750,233   | 9.2    | 6,846  | 22.1         | 23,113  | ▲ 6.2  | 253,650   | 34.9      | 152,935   | ▲ 12.6  | 159,844   | 35.1   | 38,711  | ▲ 25.0  | 14,027  | ▲ 19.8  | 2,683  | ▲ 48.4 | 28,549  | 34.6   | 60,848  | 15.5   | 9,027   | ▲ 67.3 |
| 7月          | 624,667   | 2.1    | 6,569  | 18.6         | 31,716  | 48.3   | 239,422   | 61.8      | 141,372   | 19.9    | 70,471    | ▲ 36.6 | 39,479  | ▲ 31.2  | 6,384   | ▲ 70.6  | 272    | ▲ 93.4 | 21,317  | ▲ 19.6 | 56,585  | ▲ 37.4 | 11,079  | 40.9   |
| 8月          | 552,044   | ▲ 1.1  | 17,247 | 463.5        | 28,742  | ▲ 17.3 | 175,303   | 14.3      | 112,883   | ▲ 25.6  | 70,910    | ▲ 13.5 | 24,441  | ▲ 26.3  | 10,507  | 6.5     | 1,781  | ▲ 0.9  | 26,891  | 45.0   | 68,011  | 15.8   | 15,329  | 41.3   |
| 9月          | 894,513   | 35.9   | 7,004  | 235.4        | 28,538  | 94.0   | 275,623   | 97.5      | 200,649   | 14.1    | 138,722   | ▲ 11.6 | 48,640  | ▲ 12.3  | 39,572  | 35.1    | 5,459  | 154.4  | 33,825  | 92.5   | 38,986  | ▲ 23.7 | 77,496  | 464.5  |
| 10月         | 512,422   | ▲ 17.2 | 7,126  | 97.6         | 19,352  | 14.2   | 181,682   | ▲ 4.3     | 103,890   | ▲ 9.5   | 85,822    | ▲ 15.1 | 33,510  | ▲ 34.7  | 7,388   | ▲ 81.3  | 2,067  | ▲ 82.4 | 12,674  | ▲ 51.1 | 47,066  | 28.6   | 11,446  | ▲ 57.0 |
| 11月         | 650,938   | 8.5    | 5,038  | 81.7         | 44,318  | 302.7  | 203,720   | 62.6      | 145,754   | ▲ 40.8  | 97,534    | ▲ 7.6  | 29,378  | ▲ 16.4  | 34,381  | ▲ 140.0 | 2,266  | ▲ 2.9  | 33,699  | 78.5   | 39,838  | 70.4   | 15,012  | 1.2    |
| 12月         | 769,219   | 24.8   | 3,476  | ▲ 10.0       | 20,210  | 53.3   | 238,670   | 32.7      | 185,630   | 73.0    | 157,816   | ▲ 5.3  | 49,046  | ▲ 5.2   | 40,050  | 243.1   | 1,806  | ▲ 65.2 | 27,800  | 22.2   | 35,691  | ▲ 0.2  | 9,024   | ▲ 50.6 |
| 令和4年 1月     | 469,659   | ▲ 13.0 | 2,161  | ▲ 33.1       | 20,090  | 26.5   | 189,076   | 66.8      | 112,087   | ▲ 39.2  | 64,227    | ▲ 16.8 | 34,378  | ▲ 27.6  | 11,450  | 63.8    | 2,321  | 90.4   | 10,773  | ▲ 27.3 | 19,210  | ▲ 71.2 | 3,884   | ▲ 52.4 |
| 2月          | 635,781   | 17.3   | 2,596  | 28.2         | 17,963  | ▲ 0.1  | 181,005   | 22.5      | 179,055   | 19.6    | 139,882   | 15.5   | 36,929  | ▲ 22.2  | 10,829  | 16.2    | 1,337  | ▲ 52.1 | 25,530  | 99.3   | 29,521  | 20.7   | 11,135  | 70.8   |
| 3月          | 1,404,101 | 19.0   | 2,591  | ▲ 14.5       | 21,320  | 10.4   | 260,167   | 11.0      | 534,747   | 32.6    | 326,878   | 10.3   | 38,547  | ▲ 33.7  | 16,034  | 77.1    | 1,789  | ▲ 85.2 | 28,182  | ▲ 13.6 | 156,263 | 118.5  | 17,585  | ▲ 56.5 |
| 令和4年 4月     | 687,893   | 2.0    | 3,453  | ▲ 16.0       | 19,412  | 17.2   | 301,625   | 93.8      | 157,820   | ▲ 33.6  | 78,308    | ▲ 33.3 | 35,964  | ▲ 40.5  | 17,468  | 73.3    | 2,031  | ▲ 11.6 | 23,264  | 33.6   | 33,011  | 25.0   | 15,537  | ▲ 41.4 |
| 5月          | 679,416   | 42.8   | 12,334 | 61.4         | 70,921  | 439.8  | 267,125   | 60.9      | 138,110   | 17.9    | 83,197    | 30.5   | 23,293  | ▲ 15.0  | 8,141   | 1.6     | 1,645  | ▲ 86.8 | 22,613  | 60.0   | 40,110  | 57.3   | 11,928  | ▲ 42.4 |
| 6月          | 877,823   | 17.0   | 3,591  | ▲ 47.6       | 37,827  | 63.7   | 207,261   | ▲ 18.3    | 257,374   | 68.3    | 136,193   | ▲ 14.8 | 47,640  | 23.1    | 62,160  | 343.2   | 1,121  | ▲ 58.2 | 36,440  | 27.6   | 62,694  | 3.0    | 25,521  | 182.7  |
| 7月          | 700,917   | 12.2   | 5,815  | ▲ 11.5       | 63,549  | 100.4  | 260,472   | 8.8       | 147,482   | 4.3     | 87,636    | 24.4   | 40,405  | 2.3     | 12,523  | 96.2    | 2,304  | 745.8  | 26,492  | 24.3   | 34,534  | ▲ 39.0 | 19,704  | 77.8   |
| 8月          | 1,099,456 | 99.2   | 5,988  | ▲ 65.3       | 65,739  | 128.7  | 459,859   | 162.3     | 356,394   | 215.7   | 98,191    | 38.5   | 36,682  | 50.1    | 14,326  | 36.4    | 2,819  | 58.2   | 15,365  | ▲ 42.9 | 33,786  | ▲ 50.3 | 10,306  | ▲ 32.8 |
|             |           |        |        |              |         |        |           |           |           |         |           |        |         |         |         |         |        |        |         |        |         |        |         |        |

Ⅲ. 民間等からの受注工事

Ⅲ-2. 1)発注者別・工事種類別請負契約額

令和5年 2月分

(単位:百万円, %)

|                 | 合 計       |        | 農林漁業  | 鉱業, 採石業,<br>砂利採取業,<br>建設業 | 製造業     | 電気・ガス・<br>熱供給・<br>水道業 | 運輸業,<br>郵便業 | 情報通信業  | 卸売業,<br>小売業 | 金融業,<br>保険業 | 不動産業    | サービス業   | その他    |
|-----------------|-----------|--------|-------|---------------------------|---------|-----------------------|-------------|--------|-------------|-------------|---------|---------|--------|
|                 |           | 前年同月比  |       |                           |         |                       |             |        |             |             |         |         |        |
| T 建築・建築設備工事計    | 1,040,245 | ▲ 15.6 | 6,939 | 23,850                    | 167,549 | 18,323                | 182,393     | 6,694  | 44,707      | 28,635      | 381,977 | 161,470 | 17,707 |
| 1 住宅            | 300,519   | ▲ 30.7 |       | 2,415                     | 1,796   |                       | 6,385       | 919    | 1,226       | 5,116       | 257,626 | 13,825  | 11,212 |
| 2 事務所           | 234,307   | 13.5   |       | 8,983                     | 4,178   | 7,244                 | 134,177     | 3,552  | 1,610       | 12,925      | 34,565  | 23,974  | 3,098  |
| 3 店舗            | 62,051    | 24.2   |       |                           | 3,220   |                       | 2,285       |        | 33,107      |             | 13,082  | 8,703   | 1,654  |
| 4 工場・発電所        | 149,424   | ▲ 30.8 | 6,939 | 825                       | 124,336 | 8,817                 | 5,148       |        | 4,012       |             | -653    |         |        |
| 5 倉庫・流通施設       | 104,177   | ▲ 22.6 |       |                           | 4,105   |                       | 27,228      |        | 4,752       | 9,441       | 55,949  | 959     | 1,743  |
| 6 教育・研究・文化施設    | 76,333    | 36.1   |       | 11,628                    | 29,914  |                       |             |        |             |             |         | 34,791  |        |
| 7 医療・福祉施設       | 45,428    | ▲ 40.1 |       |                           |         |                       |             |        |             | 1,153       | 4,729   | 39,545  | 0      |
| 8 宿泊施設          | 17,544    | ▲ 50.6 |       |                           |         |                       |             |        |             |             | 13,700  | 3,844   |        |
| 9 娯楽施設          | 33,500    | 583.3  |       |                           |         |                       |             | 985    |             |             |         | 32,515  |        |
| 10 その他の建築工事     | 16,963    | ▲ 13.4 |       |                           |         | 2,261                 | 7,171       | 1,238  |             |             | 2,979   | 3,314   |        |
| T 土木工事・機械装置等工事計 | 1,016,573 | 59.9   | 1,294 | 93,418                    | 351,839 | 216,093               | 198,408     | 44,121 | 10,935      | 683         | 27,990  | 41,158  | 30,634 |
| ST 土木工事計        | 509,407   | 63.1   | 425   | 72,897                    | 26,695  | 105,219               | 185,826     | 36,667 | 2,892       | 150         | 27,784  | 28,046  | 22,804 |
| 1 発電用土木工事       | 31,753    | 59.1   |       | 2,504                     | 165     | 29,043                | 42          |        |             |             |         |         |        |
| 2 鉄道工事          | 168,512   | 31.9   |       | 85                        | 20      |                       | 168,406     |        |             |             |         |         |        |
| 3 埠頭・港湾工事       | 12,819    | 106.0  |       |                           | 1,194   | 775                   | 8,678       |        |             |             |         | 2,085   | 87     |
| 4 道路工事          | 16,069    | 199.7  | 30    | 1,165                     | 215     | 1,798                 | 3,239       |        | 35          |             |         | 293     | 9,294  |
| 5 管工事           | 10,895    | 2.0    |       | 1,108                     | 2,417   | 6,375                 |             | 37     |             |             |         | 55      | 903    |
| 6 電線路工事         | 105,760   | 88.6   | 11    | 7,646                     | 2,042   | 56,473                | 381         | 36,598 | 466         | 13          |         | 1,076   | 1,055  |
| 7 土地造成・埋立工事     | 86,659    | 162.0  | 21    | 53,478                    | 2,392   | 136                   | 18          |        |             |             | 12,909  | 16,821  | 885    |
| 8 ゴルフ場建設工事      | 670       | 32.7   |       |                           |         |                       |             |        |             |             |         | 670     |        |
| 9 構内環境整備工事      | 13,135    | 49.5   | 297   | 1,743                     | 6,252   | 348                   | 436         |        | 759         | 18          | 208     | 733     | 2,341  |
| 10 その他の土木工事     | 63,135    | 44.1   | 67    | 5,167                     | 11,999  | 10,271                | 4,627       | 33     | 1,632       | 119         | 14,667  | 6,314   | 8,240  |
| ST 機械装置等工事      | 507,166   | 56.8   | 868   | 20,521                    | 325,144 | 110,874               | 12,582      | 7,453  | 8,043       | 533         | 206     | 13,112  | 7,829  |

注) 建築・建築設備工事については、1件の請負契約額が5億円以上の工事、土木工事及び機械装置等工事については1件の請負契約額が500万円以上の工事について調査対象としている。

Ⅲ. 民間等からの受注工事

Ⅲ-2. 2)発注者別・工事種類別請負契約額(寄与度)

令和5年 2月分

|                 | 合 計    | 農林漁業  | 鉱業, 採石業,<br>砂利採取業,<br>建設業 | 製造業   | 電気・ガス・<br>熱供給・<br>水道業 | 運輸業,<br>郵便業 | 情報通信業 | 卸売業,<br>小売業 | 金融業,<br>保険業 | 不動産業   | サービス業 | その他   |
|-----------------|--------|-------|---------------------------|-------|-----------------------|-------------|-------|-------------|-------------|--------|-------|-------|
| T 建築・建築設備工事計    | ▲ 15.6 | 0.7   | 1.5                       | ▲ 8.6 | ▲ 0.4                 | 8.9         | ▲ 1.5 | ▲ 0.1       | 1.4         | ▲ 11.9 | ▲ 3.2 | ▲ 2.4 |
| 1 住宅            | ▲ 10.8 |       | ▲ 0.2                     | 0.1   |                       | ▲ 0.4       | ▲ 0.0 | ▲ 0.2       | 0.4         | ▲ 11.1 | 1.1   | ▲ 0.5 |
| 2 事務所           | 2.3    |       | 0.7                       | ▲ 4.7 | 0.6                   | 10.9        | ▲ 1.1 | ▲ 0.1       | 0.2         | 1.7    | ▲ 5.8 | ▲ 0.2 |
| 3 店舗            | 1.0    |       |                           | 0.1   |                       | 0.2         |       | 0.4         | ▲ 0.1       | ▲ 0.2  | 0.6   | 0.0   |
| 4 工場・発電所        | ▲ 5.4  | 0.4   | 0.2                       | ▲ 4.6 | ▲ 1.1                 | 0.4         | ▲ 0.6 | 0.2         |             | ▲ 0.3  |       |       |
| 5 倉庫・流通施設       | ▲ 2.5  |       | ▲ 0.1                     | ▲ 0.4 | ▲ 0.1                 | ▲ 1.7       |       | 0.1         | 0.8         | ▲ 0.2  | 0.1   | ▲ 1.0 |
| 6 教育・研究・文化施設    | 1.6    |       | 0.9                       | 1.3   |                       |             |       |             |             | ▲ 1.1  | 0.5   |       |
| 7 医療・福祉施設       | ▲ 2.5  |       |                           | ▲ 0.1 |                       |             |       | ▲ 0.4       | 0.1         | ▲ 0.7  | ▲ 0.9 | ▲ 0.5 |
| 8 宿泊施設          | ▲ 1.5  |       |                           | ▲ 0.2 |                       |             |       |             |             | ▲ 0.1  | ▲ 1.0 | ▲ 0.2 |
| 9 娯楽施設          | 2.3    |       |                           |       |                       |             | 0.1   | ▲ 0.1       |             | ▲ 0.1  | 2.4   |       |
| 10 その他の建築工事     | ▲ 0.2  | 0.3   |                           | ▲ 0.1 | 0.2                   | ▲ 0.5       | 0.1   | ▲ 0.1       |             | 0.2    | ▲ 0.3 |       |
| T 土木工事・機械装置等工事計 | 59.9   | ▲ 0.2 | 11.9                      | 26.9  | 5.8                   | 9.2         | 1.1   | 0.0         | ▲ 0.1       | 0.4    | 1.8   | 3.1   |
| ST 土木工事計        | 31.0   | ▲ 0.3 | 9.6                       | ▲ 1.2 | 9.2                   | 8.6         | 1.1   | ▲ 0.2       | ▲ 0.0       | 0.5    | 1.2   | 2.6   |
| 1 発電用土木工事       | 1.9    |       | 0.4                       | ▲ 0.1 | 1.6                   | ▲ 0.0       | ▲ 0.0 | ▲ 0.0       |             | ▲ 0.0  | ▲ 0.0 | ▲ 0.0 |
| 2 鉄道工事          | 6.4    |       | ▲ 0.0                     | ▲ 0.0 |                       | 6.5         |       |             |             |        |       |       |
| 3 埠頭・港湾工事       | 1.0    |       | ▲ 0.1                     | ▲ 0.6 | 0.1                   | 1.3         |       |             |             |        | 0.2   | 0.0   |
| 4 道路工事          | 1.7    | ▲ 0.1 | 0.1                       | ▲ 0.1 | 0.2                   | 0.4         |       | ▲ 0.0       |             | ▲ 0.2  | 0.0   | 1.4   |
| 5 管工事           | 0.0    | ▲ 0.0 | 0.1                       | ▲ 0.6 | 0.5                   | ▲ 0.1       | 0.0   |             |             | ▲ 0.0  | ▲ 0.1 | 0.1   |
| 6 電線路工事         | 7.8    | 0.0   | 0.7                       | 0.2   | 5.8                   | 0.0         | 1.1   | ▲ 0.0       | 0.0         | ▲ 0.0  | ▲ 0.1 | 0.2   |
| 7 土地造成・埋立工事     | 8.4    | ▲ 0.1 | 7.8                       | ▲ 0.2 | ▲ 0.4                 | ▲ 0.1       |       | ▲ 0.1       |             | ▲ 0.3  | 1.8   | 0.1   |
| 8 ゴルフ場建設工事      | 0.0    |       | ▲ 0.0                     |       |                       |             |       |             |             | ▲ 0.0  | 0.1   | ▲ 0.0 |
| 9 構内環境整備工事      | 0.7    | ▲ 0.0 | 0.2                       | 0.4   | ▲ 0.1                 | 0.0         | ▲ 0.0 | ▲ 0.0       | 0.0         | ▲ 0.1  | ▲ 0.0 | 0.3   |
| 10 その他の土木工事     | 3.0    | ▲ 0.1 | 0.5                       | ▲ 0.3 | 1.5                   | 0.5         | ▲ 0.1 | ▲ 0.0       | ▲ 0.0       | 1.1    | ▲ 0.7 | 0.7   |
| ST 機械装置等工事      | 28.9   | 0.1   | 2.2                       | 28.1  | ▲ 3.3                 | 0.6         | 0.1   | 0.2         | ▲ 0.1       | ▲ 0.1  | 0.7   | 0.4   |

注) 建築・建築設備工事については、1件の請負契約額が5億円以上の工事、土木工事及び機械装置等工事については1件の請負契約額が500万円以上の工事について調査対象としている。

Ⅲ. 民間等からの受注工事

Ⅲ-3. 発注者別・施工都道府県別請負契約額

令和5年 2月分

1) 建築工事・建築設備工事(1件5億円以上の工事)

(単位:百万円,%)

|        | 合 計       |         | 農林漁業  | 鉱業、採石業、<br>砂利採取業、<br>建設業 | 製造業     | 電気・ガス・<br>熱供給・<br>水道業 | 運輸業、<br>郵便業 | 情報通信業 | 卸売業、<br>小売業 | 金融業、<br>保険業 | 不動産業    | サービス業   | その他    |
|--------|-----------|---------|-------|--------------------------|---------|-----------------------|-------------|-------|-------------|-------------|---------|---------|--------|
|        |           | 前年同月比   |       |                          |         |                       |             |       |             |             |         |         |        |
| T.全国計  | 1,040,245 | ▲ 15.6  | 6,939 | 23,850                   | 167,549 | 18,323                | 182,393     | 6,694 | 44,707      | 28,635      | 381,977 | 161,470 | 17,707 |
| 1.北海道  | 23,342    | ▲ 28.5  |       | 8,323                    |         |                       |             |       |             | 914         | 11,933  | 2,172   |        |
| 2.青森   | 14,177    | ▲ 331.8 |       |                          |         | 13,506                |             |       |             | 671         |         |         |        |
| 3.岩手   | 6,533     | ▲ 142.4 |       |                          |         |                       |             |       |             |             |         | 6,533   |        |
| 4.宮城   | 12,330    | ▲ 66.9  |       |                          | 1,507   | 660                   |             |       | 1,237       |             | 8,926   |         |        |
| 5.秋田   | 0         | ▲ 100.0 |       |                          |         |                       |             |       |             |             |         |         |        |
| 6.山形   | 1,320     | ▲ 82.7  |       |                          | 1,320   |                       |             |       |             |             |         |         |        |
| 7.福島   | 4,692     | ▲ 85.0  | 3,776 |                          | 916     |                       |             |       |             |             |         |         |        |
| 8.茨城   | 6,011     | ▲ 76.9  | 3,163 | 3,583                    | -735    |                       |             |       |             |             |         |         |        |
| 9.栃木   | 0         | ▲ 100.0 |       |                          |         |                       |             |       |             |             |         |         |        |
| 10.群馬  | 7,468     | ▲ 45.6  |       |                          | 726     |                       |             |       | 6,742       |             |         |         |        |
| 11.埼玉  | 24,955    | ▲ 54.4  |       |                          | 2,445   |                       | 1,216       |       | 2,215       |             | 18,080  | 999     |        |
| 12.千葉  | 43,981    | ▲ 32.6  |       |                          | 2,413   | 437                   | 3,633       | 3,552 | 3,002       |             | 15,174  | 12,213  | 3,559  |
| 13.東京  | 342,526   | ▲ 6.7   |       | 3,075                    | 3,220   |                       | 142,870     | 985   | 5,934       | 7,320       | 148,102 | 30,118  | 902    |
| 14.神奈川 | 94,100    | ▲ 21.9  |       | 2,133                    | 3,748   | 2,261                 | 4,897       | 1,238 |             | 7,002       | 60,193  | 12,628  | 0      |
| 15.新潟  | 9,807     | ▲ 83.3  |       |                          | 2,101   |                       | 2,163       |       | 2,619       |             |         | 2,924   |        |
| 16.富山  | 5,042     | ▲ 25.8  |       |                          |         |                       |             |       | 2,391       |             | 2,651   |         |        |
| 17.石川  | 2,013     | ▲ 30.4  |       |                          | 2,013   |                       |             |       |             |             |         |         |        |
| 18.福井  | 1,714     | ▲ 70.4  |       |                          |         |                       |             |       |             |             |         | 1,714   |        |
| 19.山梨  | 3,138     | -       |       |                          | 2,088   |                       |             |       | 1,050       |             |         |         |        |
| 20.長野  | 10,651    | ▲ 58.8  |       |                          | 3,966   |                       | 4,142       |       |             |             | 1,756   | 787     |        |
| 21.岐阜  | 8,580     | ▲ 0.9   |       |                          | 7,621   |                       |             |       |             |             |         | 959     |        |
| 22.静岡  | 17,755    | ▲ 34.2  |       |                          | 12,474  |                       |             |       |             |             | 5,281   |         |        |
| 23.愛知  | 57,336    | ▲ 33.3  |       |                          | 23,158  | 797                   | 2,285       |       | 2,499       |             | 14,387  | 12,849  | 1,361  |
| 24.三重  | 43,421    | ▲ 570.7 |       |                          | 31,803  |                       |             |       |             |             | 6,866   | 4,752   |        |
| 25.滋賀  | 25,196    | ▲ 438.8 |       |                          | 16,408  |                       |             |       |             | 9,441       | -653    |         |        |
| 26.京都  | 9,684     | ▲ 52.2  |       |                          | 1,290   |                       |             |       |             |             | 6,314   | 2,081   |        |
| 27.大阪  | 93,123    | ▲ 17.3  |       |                          | 29,975  |                       | 9,159       |       | 2,829       |             | 43,966  | 3,628   | 3,565  |
| 28.兵庫  | 27,482    | ▲ 10.9  |       |                          | 688     |                       | 1,386       |       | 2,326       | 1,659       | 8,180   | 13,243  |        |
| 29.奈良  | 9,503     | ▲ 39.3  |       |                          |         |                       |             |       | 9,503       |             |         |         |        |
| 30.和歌山 | 962       | ▲ 81.4  |       |                          | 962     |                       |             |       |             |             |         |         |        |
| 31.鳥取  | 3,734     | -       |       |                          | 2,866   |                       |             |       |             |             |         | 868     |        |
| 32.島根  | 4,026     | ▲ 55.4  |       |                          |         | 2,134                 |             |       |             |             | 1,892   |         |        |
| 33.岡山  | 10,627    | ▲ 196.4 |       |                          | 1,637   | -6,262                |             |       |             |             | 1,898   | 13,354  |        |
| 34.広島  | 7,902     | ▲ 66.5  |       |                          | 1,948   |                       |             |       |             |             | 5,954   |         |        |
| 35.山口  | 7,025     | ▲ 84.1  |       |                          |         |                       |             |       |             |             | 5,200   |         | 1,825  |
| 36.徳島  | 901       | ▲ 79.1  |       |                          |         |                       |             |       |             |             | 901     |         |        |
| 37.香川  | 2,361     | ▲ 71.2  |       |                          |         |                       |             |       | 2,361       |             |         |         |        |
| 38.愛媛  | 4,780     | ▲ 335.7 |       | 825                      | 2,471   |                       |             |       |             |             |         | 1,484   |        |
| 39.高知  | 1,628     | -       |       |                          |         |                       |             |       |             | 1,628       |         |         |        |
| 40.福岡  | 34,063    | ▲ 46.8  |       | 5,912                    | 2,062   |                       | 8,150       |       |             |             | 11,809  | 4,387   | 1,743  |
| 41.佐賀  | 4,881     | -       |       |                          | 4,881   |                       |             |       |             |             |         |         |        |
| 42.長崎  | 0         | ▲ 100.0 |       |                          |         |                       |             |       |             |             |         |         |        |
| 43.熊本  | 3,747     | ▲ 67.1  |       |                          | 1,576   | 1,252                 |             | 919   |             |             |         |         |        |
| 44.大分  | 10,033    | ▲ 11.3  |       |                          |         |                       |             |       |             |             | 10,033  |         |        |
| 45.宮崎  | 2,493     | ▲ 46.2  |       |                          |         |                       | 2,493       |       |             |             |         |         |        |
| 46.鹿児島 | 3,537     | -       |       |                          |         | 3,537                 |             |       |             |             |         |         |        |
| 47.沖縄  | 31,666    | ▲ 85.8  |       |                          |         |                       |             |       |             |             |         | 31,666  |        |

注) 受注高の少ない集計区分等の数値は、誤差が大きいため利用に当たっては注意してください。

Ⅲ-4. 発注者別・施工地域別請負契約額

1) 建築工事・建築設備工事(1件5億円以上の工事)

令和5年 2月分

(単位:百万円,%)

|         | 合 計       |        | 農林漁業  | 鉱業、採石業、<br>砂利採取業、<br>建設業 | 製造業     | 電気・ガス・<br>熱供給・<br>水道業 | 運輸業、<br>郵便業 | 情報通信業 | 卸売業、<br>小売業 | 金融業、<br>保険業 | 不動産業    | サービス業   | その他    |
|---------|-----------|--------|-------|--------------------------|---------|-----------------------|-------------|-------|-------------|-------------|---------|---------|--------|
|         |           | 前年同月比  |       |                          |         |                       |             |       |             |             |         |         |        |
| T.全国計   | 1,040,245 | ▲ 15.6 | 6,939 | 23,850                   | 167,549 | 18,323                | 182,393     | 6,694 | 44,707      | 28,635      | 381,977 | 161,470 | 17,707 |
| 1.北海道   | 23,342    | ▲ 28.5 | 0     | 8,323                    | 0       | 0                     | 0           | 0     | 0           | 914         | 11,933  | 2,172   | 0      |
| 2.東北    | 39,052    | ▲ 66.6 | 3,776 | 0                        | 3,743   | 14,166                | 0           | 0     | 1,237       | 671         | 8,926   | 6,533   | 0      |
| 3.関東    | 532,829   | ▲ 13.0 | 3,163 | 8,791                    | 17,871  | 2,698                 | 156,758     | 5,775 | 18,942      | 14,322      | 243,305 | 56,744  | 4,461  |
| 4.北陸    | 18,576    | ▲ 10.8 | 0     | 0                        | 4,114   | 0                     | 2,163       | 0     | 5,010       | 0           | 2,651   | 4,638   | 0      |
| 5.中部    | 127,092   | ▲ 49.3 | 0     | 0                        | 75,057  | 797                   | 2,285       | 0     | 2,499       | 0           | 19,668  | 20,674  | 6,113  |
| 6.近畿    | 165,951   | ▲ 12.3 | 0     | 0                        | 49,323  | 0                     | 10,545      | 0     | 14,659      | 11,100      | 57,807  | 18,952  | 3,565  |
| 7.中国    | 33,313    | ▲ 16.8 | 0     | 0                        | 6,451   | -4,128                | 0           | 0     | 0           | 0           | 14,943  | 14,222  | 1,825  |
| 8.四国    | 9,669     | ▲ 28.9 | 0     | 825                      | 2,471   | 0                     | 0           | 0     | 2,361       | 1,628       | 901     | 1,484   | 0      |
| 9.九州・沖縄 | 90,420    | ▲ 25.8 | 0     | 5,912                    | 8,519   | 4,789                 | 10,643      | 919   | 0           | 0           | 21,843  | 36,053  | 1,743  |

注) 地域別区分

東 北 : 青森県、岩手県、宮城県、秋田県、山形県、福島県  
 関 東 : 茨城県、栃木県、群馬県、埼玉県、千葉県、東京都、神奈川県、山梨県、長野県  
 北 陸 : 新潟県、富山県、石川県、福井県  
 中 部 : 岐阜県、静岡県、愛知県、三重県  
 近 畿 : 滋賀県、京都府、大阪府、兵庫県、奈良県、和歌山県  
 中 国 : 鳥取県、島根県、岡山県、広島県、山口県  
 四 国 : 徳島県、香川県、愛媛県、高知県  
 九州・沖縄 : 福岡県、佐賀県、長崎県、熊本県、大分県、宮崎県、鹿児島県、沖縄県

Ⅲ. 民間等からの受注工事

Ⅲ-3. 発注者別・施工都道府県別請負契約額

令和5年 2月分

2) 土木工事及び機械装置等工事(1件500万円以上の工事)

(単位:百万円,%)

|        | 合計        |         | 農林漁業  | 鉱業、採石業、<br>砂利採取業、<br>建設業 | 製造業     | 電気・ガス・<br>熱供給・<br>水道業 | 運輸業、<br>郵便業 | 情報通信業  | 卸売業、<br>小売業 | 金融業、<br>保険業 | 不動産業   | サービス業  | その他    |
|--------|-----------|---------|-------|--------------------------|---------|-----------------------|-------------|--------|-------------|-------------|--------|--------|--------|
|        | 前年同月比     |         |       |                          |         |                       |             |        |             |             |        |        |        |
| T.全国計  | 1,016,573 | 59.9    | 1,294 | 93,418                   | 351,839 | 216,093               | 198,408     | 44,121 | 10,935      | 683         | 27,990 | 41,158 | 30,634 |
| 1.北海道  | 25,078    | 36.4    | 12    | 2,266                    | 2,139   | 12,537                | 2,683       | 4,566  |             | 13          | 723    | 138    |        |
| 2.青森   | 20,089    | 7.1     | 15    |                          | 401     | 12,338                | 387         | 17     |             |             | 1,324  | 40     | 5,567  |
| 3.岩手   | 21,066    | 592.1   |       | 13,229                   | 577     | 197                   | 766         | 145    |             |             | 6,098  | 40     | 14     |
| 4.宮城   | 8,702     | ▲9.0    |       | 964                      | 1,769   | 4,270                 | 835         | 192    |             |             |        |        | 672    |
| 5.秋田   | 31,752    | 713.9   | 130   | 44                       | 1,249   | 24,031                | 5,928       | 369    |             |             |        |        |        |
| 6.山形   | 5,096     | 355.5   |       |                          | 1,467   | 3,069                 | 213         | 20     |             |             | 142    |        | 184    |
| 7.福島   | 18,950    | 144.5   | 49    | 421                      | 3,170   | 9,562                 | 1,081       | 43     | 9           |             |        |        | 4,543  |
| 8.茨城   | 7,277     | ▲62.0   | 297   | 356                      | 3,567   | 1,452                 | 180         | 644    | 31          |             | 111    |        | 565    |
| 9.栃木   | 5,806     | 20.0    |       | 334                      | 2,036   | 808                   | 1,533       | 639    | 22          |             | 331    |        | 101    |
| 10.群馬  | 12,500    | 183.2   | 152   | 1,612                    | 3,535   | 4,488                 | 634         | 433    | 456         |             | 80     | 1,131  | -21    |
| 11.埼玉  | 16,258    | ▲28.3   |       | 81                       | 4,338   | 2,277                 | 4,106       | 1,113  | 288         | 76          | 51     |        | 474    |
| 12.千葉  | 80,025    | 388.9   |       | 53,462                   | 13,234  | 2,114                 | 4,553       | 780    | 45          |             | 1,147  | 1,808  | 2,881  |
| 13.東京  | 63,394    | 24.7    |       | 1,754                    | 2,332   | 6,563                 | 25,768      | 9,070  | 2,311       | 243         | 1,807  | 3,309  | 10,238 |
| 14.神奈川 | 43,023    | 57.4    | 21    | 1,245                    | 10,003  | 7,239                 | 18,826      | 1,279  | 220         |             | 1,858  | 1,307  | 1,025  |
| 15.新潟  | 24,480    | 49.3    | 85    | 1,364                    | 8,472   | 7,451                 | 3,887       | 113    |             |             | 2,714  | 238    | 17     |
| 16.富山  | 7,212     | 32.3    | 51    | 452                      | 1,855   | 2,871                 | 727         | 333    | 409         | 119         | 357    |        | 37     |
| 17.石川  | 31,036    | 1,704.8 | 135   | 32                       | 632     | 29,398                | 9           | 815    | 16          |             |        |        |        |
| 18.福井  | 16,633    | 86.0    |       |                          | 4,624   | 11,305                |             | 588    |             |             | 52     |        | 64     |
| 19.山梨  | 20,426    | 181.4   |       | 2,696                    | 2,076   | 686                   | 14,386      | 237    |             |             | 41     | 302    |        |
| 20.長野  | 19,181    | 57.3    |       | 5,922                    | 5,841   | 5,079                 | 1,164       | 487    | 112         |             | 418    |        | 96     |
| 21.岐阜  | 26,845    | 18.5    |       | 988                      | 12,465  | 1,878                 | 10,193      | 484    | 70          |             |        |        | 355    |
| 22.静岡  | 53,708    | 108.8   |       | 185                      | 11,844  | 12,088                | 26,571      | 1,420  | 924         | 12          | 9      |        | 535    |
| 23.愛知  | 211,892   | 414.8   | 157   | 771                      | 174,387 | 3,341                 | 29,516      | 2,220  | 232         |             | 110    |        | 857    |
| 24.三重  | 8,215     | ▲42.9   |       | 115                      | 5,295   | 641                   | 1,210       | 573    | 106         |             |        |        | 117    |
| 25.滋賀  | 23,154    | 37.5    |       | 595                      | 6,452   | 18                    | 7,464       | 461    |             |             | 7,815  |        | 296    |
| 26.京都  | 5,386     | ▲35.2   |       | 52                       | 1,401   | 438                   | 607         |        |             |             |        |        | 418    |
| 27.大阪  | 35,511    | ▲9.0    |       | 1,230                    | 7,419   | 4,258                 | 6,809       | 6,098  | 4,837       | 14          | 480    | 2,547  | 1,819  |
| 28.兵庫  | 33,386    | 139.3   | 46    | 52                       | 10,744  | 2,418                 | 15,810      | 988    | 66          | 37          | 569    | 1,305  | 1,350  |
| 29.奈良  | 2,097     | 128.5   |       |                          | 718     | 539                   | 551         | 20     |             |             | 80     |        | 189    |
| 30.和歌山 | 1,468     | 1.6     | 40    | 48                       | 995     | 194                   | 94          | 31     |             |             |        |        | 67     |
| 31.鳥取  | 2,122     | 62.4    |       |                          | 318     | 28                    | 168         | 1,578  |             |             |        |        | 29     |
| 32.島根  | 4,212     | ▲94.5   |       |                          | 155     | 3,901                 | 68          | 87     |             |             |        |        |        |
| 33.岡山  | 11,432    | 69.6    |       | 2,263                    | 4,523   | 1,707                 | 2,205       | 577    | 10          |             |        |        | 89     |
| 34.広島  | 26,803    | 256.4   |       | 110                      | 12,893  | 1,084                 | 1,059       | 866    | 64          | 11          | 743    | 9,953  | 19     |
| 35.山口  | 18,939    | ▲1.0    |       | 30                       | 6,769   | 3,583                 | 1,511       | 523    |             |             |        |        | 6,511  |
| 36.徳島  | 5,341     | ▲20.7   |       |                          | 768     | 1,690                 | 27          | 2,770  | 36          |             |        |        | 51     |
| 37.香川  | 4,958     | ▲40.7   |       | 81                       | 4,185   | 880                   | 58          | 231    | 257         |             |        |        | -734   |
| 38.愛媛  | 7,404     | 27.5    |       | 100                      | 950     | 5,761                 | 403         | 171    | 19          |             |        |        |        |
| 39.高知  | 818       | 13.7    | 41    | 92                       |         | 441                   | 32          | 152    | 60          |             |        |        |        |
| 40.福岡  | 16,328    | 17.0    |       | 26                       | 3,796   | 4,291                 | 3,314       | 251    | 85          |             | 388    | 3,199  | 977    |
| 41.佐賀  | 3,636     | 2.7     |       |                          | 1,009   | 2,343                 | 18          | 180    |             |             |        |        | 85     |
| 42.長崎  | 4,730     | ▲18.1   |       | 33                       | 160     | 3,596                 | 345         | 160    | 9           |             | 310    |        | 118    |
| 43.熊本  | 5,135     | ▲31.7   | 62    | 17                       | 3,166   | 1,024                 | 186         | 170    | 12          |             | 161    | 245    | 92     |
| 44.大分  | 5,812     | 12.0    |       | 386                      | 2,854   | 1,655                 | 183         | 373    | 186         |             | 70     |        | 27     |
| 45.宮崎  | 11,878    | 253.3   |       |                          | 4,401   | 7,023                 | 151         | 285    |             | 18          |        |        | 79     |
| 46.鹿児島 | 5,960     | ▲58.6   |       | 12                       | 850     | 3,178                 | 330         | 478    | 27          |             |        |        | 103    |
| 47.沖縄  | 1,423     | ▲63.7   |       |                          | 6       | 357                   |             | 479    | 17          |             |        |        | 516    |

注) 受注高の少ない集計区分等の数値は、誤差が大きいため利用に当たっては注意してください。

Ⅲ-4. 発注者別・施工地域別請負契約額

2) 土木工事及び機械装置等工事(1件500万円以上の工事)

令和5年 2月分

(単位:百万円,%)

|         | 合計        |       | 農林漁業  | 鉱業、採石業、<br>砂利採取業、<br>建設業 | 製造業     | 電気・ガス・<br>熱供給・<br>水道業 | 運輸業、<br>郵便業 | 情報通信業  | 卸売業、<br>小売業 | 金融業、<br>保険業 | 不動産業   | サービス業  | その他    |
|---------|-----------|-------|-------|--------------------------|---------|-----------------------|-------------|--------|-------------|-------------|--------|--------|--------|
|         | 前年同月比     |       |       |                          |         |                       |             |        |             |             |        |        |        |
| T.全国計   | 1,016,573 | 59.9  | 1,294 | 93,418                   | 351,839 | 216,093               | 198,408     | 44,121 | 10,935      | 683         | 27,990 | 41,158 | 30,634 |
| 1.北海道   | 25,078    | 36.4  | 12    | 2,266                    | 2,139   | 12,537                | 2,683       | 4,566  | 0           | 13          | 723    | 138    | 0      |
| 2.東北    | 105,654   | 139.4 | 195   | 14,658                   | 8,634   | 53,467                | 9,209       | 786    | 9           | 0           | 7,564  | 5,478  | 5,653  |
| 3.関東    | 267,890   | 62.3  | 470   | 67,461                   | 46,961  | 30,708                | 71,149      | 14,683 | 3,485       | 319         | 5,845  | 9,093  | 17,716 |
| 4.北陸    | 79,360    | 144.1 | 272   | 1,847                    | 15,582  | 51,025                | 4,623       | 1,849  | 425         | 260         | 3,124  | 238    | 117    |
| 5.中部    | 300,661   | 189.4 | 157   | 2,059                    | 203,991 | 17,947                | 67,489      | 4,697  | 1,331       | 12          | 119    | 1,864  | 994    |
| 6.近畿    | 101,002   | 25.5  | 85    | 1,977                    | 27,731  | 7,865                 | 33,198      | 8,207  | 4,903       | 51          | 8,943  | 4,823  | 3,220  |
| 7.中国    | 63,507    | ▲43.3 | 0     | 2,404                    | 24,658  | 10,304                | 5,011       | 3,632  | 74          | 11          | 743    | 16,553 | 117    |
| 8.四国    | 18,520    | ▲14.4 | 41    | 273                      | 5,902   | 8,772                 | 519         | 3,324  | 372         | 0           | 0      | -734   | 51     |
| 9.九州・沖縄 | 54,902    | ▲4.8  | 62    | 474                      | 16,242  | 23,468                | 4,526       | 2,377  | 335         | 18          | 928    | 3,705  | 2,766  |

注) 地域別区分

東 北 : 青森県、岩手県、宮城県、秋田県、山形県、福島県  
 関 東 : 茨城県、栃木県、群馬県、埼玉県、千葉県、東京都、神奈川県、山梨県、長野県  
 北 陸 : 新潟県、富山県、石川県、福井県  
 中 部 : 岐阜県、静岡県、愛知県、三重県  
 近 畿 : 滋賀県、京都府、大阪府、兵庫県、奈良県、和歌山県  
 中 国 : 鳥取県、島根県、岡山県、広島県、山口県  
 四 国 : 徳島県、香川県、愛媛県、高知県  
 九 州・沖 縄 : 福岡県、佐賀県、長崎県、熊本県、大分県、宮崎県、鹿児島県、沖縄県

# 建設工事受注動態統計調査 推計方法の変更について

## ■令和3年4月以降の推計方法

(令和2年1月～令和3年3月までは参考値として再集計)

調査結果については、建設業許可業者全体への復元（母集団推定）を行う。復元母集団は、調査実施の前々年度末における建設業許可業者の名簿である。

建設工事受注動態統計調査は、調査実施の前々年度末における建設業許可業者のうち、建設工事施工統計調査の回答業者の中から抽出を行っている。

この母集団に対して、各標本毎に定められる抽出率の逆数、建設工事受注動態統計調査の回収率の逆数及び建設工事施工統計調査における未回答業者の欠測値補完方法（※）に基づく乗率を各標本の調査結果に乘じることにより、母集団推定値を算出（復元）する。

（※）建設工事施工統計調査の未回答業者の欠測値補完方法は、行政記録情報（経営事項審査結果）を活用して補完を行った後に、残った部分に関して経済センサスとの照合結果を踏まえたウェイトの調整により補完を行う。

また、報告者のやむを得ない事情等により提出期限から遅れて提出があった調査票については、可能な限り当月分の調査結果に反映させるよう柔軟な運用を行っているところであるが、それでも間に合わない調査票については、各年度の年度報の公表に合わせて遡って集計を行い公表することとする。

大手50社への調査は有意抽出調査であり、母集団への復元を行わない。

## ■平成25年4月～令和3年3月までの推計方法

調査結果については、建設業許可業者全体への復元（母集団推定）を行う。復元母集団は、調査実施の前々年度末における建設業許可業者の名簿である。

建設工事受注動態統計調査は、調査実施の前々年度末における建設業許可業者のうち、建設工事施工統計調査の回答業者の中から抽出を行っている。

この母集団に対して、各標本毎に定められる抽出率の逆数及び建設工事受注動態統計調査の回収率の逆数を各標本の調査結果に乘じることにより、母集団推定値を算出（復元）する。（建設工事施工統計調査の未回答業者は実績なしとして取り扱う。）

なお、報告者のやむを得ない事情等により提出期限から遅れて提出があった調査

票については、可能な限り当月分の調査結果に反映させるよう柔軟な運用を行っているところであるが、それでも間に合わない調査票は、提出月に実績があったものとして計上している。（※令和元年12月から令和3年3月までは前月分のみ計上）

大手50社への調査は有意抽出調査であり、母集団への復元を行わない。

(注)

上記の調査票の取扱い等の本統計における不適切処理について、「建設工事受注動態統計調査の不適切処理に係る遡及改定に関する検討会議」の報告書（5月13日取りまとめ）で決定された方法に基づき遡及改定を実施公表して参ります。

(参考) 調査開始（平成12年4月）～平成25年3月までの推計方法

調査結果については、建設業許可業者全体への復元（母集団推定）を行う。復元母集団は、調査実施の前々年度末における建設業許可業者の名簿である。

建設工事受注動態統計調査は、調査実施の前々年度末における建設業許可業者のうち、建設工事施工統計調査の回答業者の中から抽出を行っている。

この母集団に対して、各標本毎に定められる抽出率の逆数を各標本の調査結果に乗じることにより、母集団推定値を算出（復元）する。（未回答業者は実績なしとして取り扱う。）

なお、報告者のやむを得ない事情等により提出期限から遅れて提出があった調査票については、可能な限り当月分の調査結果に反映させるよう柔軟な運用を行っているところであるが、それでも間に合わない調査票は、提出月に実績があったものとして計上している。

大手50社への調査は有意抽出調査であり、母集団への復元を行わない。