

令和 5 年 5 月 18 日  
総合政策局情報政策課  
交通経済統計調査室

## 鉄道輸送統計月報(概要)

(令和 5 年 (2023 年) 2 月分)

### 1. 鉄・軌道旅客輸送量

旅客数量総合計は、16 億 3270 万人（前年同月比 18.2%増、2019 年同月比 15.4%減）、旅客人キロ総合計では、276 億人キロ（前年同月比 33.7%増、2019 年同月比 16.8%減）であった。

表 1 鉄・軌道旅客輸送量

項目	旅客数量 (千人)	前年 同月比(%)	2019 年 同月比(%)	旅客人キロ (千人キロ)	前年 同月比(%)	2019 年 同月比(%)
JR 旅客会社	600,508	118.5	84.1	17,098,015	144.9	83.1
うち新幹線	24,425	186.2	84.5	6,461,645	211.5	84.4
民鉄 (JR 以外)	1,032,191	118.0	84.9	10,482,571	118.7	83.2
合計	1,632,699	118.2	84.6	27,580,586	133.7	83.2

### 2. 鉄道貨物輸送量

貨物数量総合計は、335 万トン（前年同月比 5.3%増、2019 年同月比 10.4%減）、貨物トンキロ総合計では、15 億トンキロ（前年同月比 10.4%増、2019 年同月比 13.3%減）であった。

表 2 鉄道貨物輸送量

項目	貨物数量 (トン)	前年 同月比(%)	2019 年 同月比(%)	貨物トンキロ (千トンキロ)	前年 同月比(%)	2019 年 同月比(%)
コンテナ	1,624,565	106.3	82.7	1,313,350	111.4	86.3
車扱	1,721,427	104.4	97.2	146,820	102.3	91.0
合計	3,345,992	105.3	89.6	1,460,170	110.4	86.7

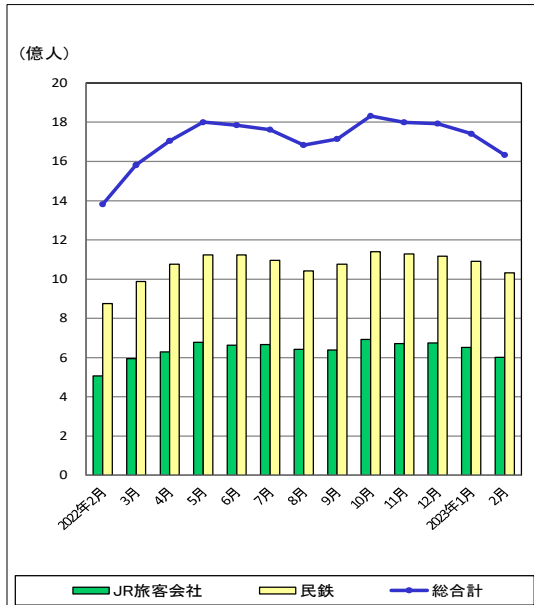
※ 詳細については、「鉄道輸送統計月報」を参照して下さい。

※ この月報の統計数値を他に転載する場合には、必ず、「鉄道輸送統計月報」による旨を明記して下さい。

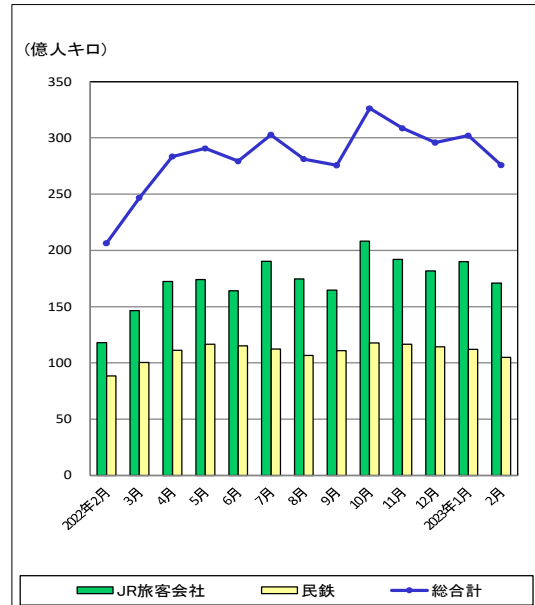
お問い合わせ先：総合政策局情報政策課交通経済統計調査室  
佐藤、田中(28-721)  
代表 03-5253-8111、直通 03-5253-8346

(参考) 推移表

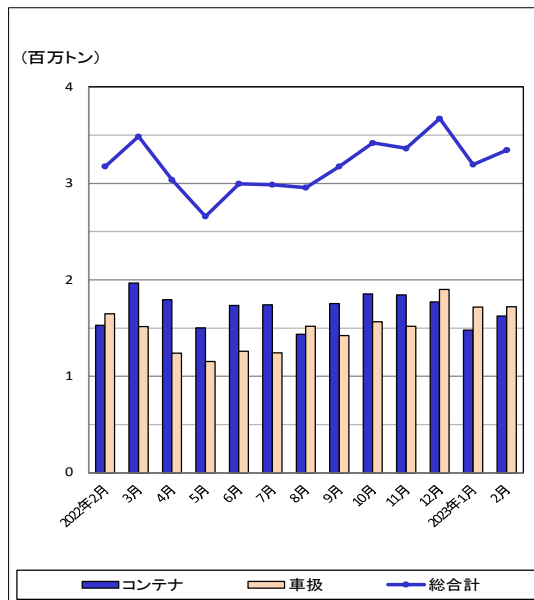
鉄・軌道旅客輸送量(旅客数量)の推移



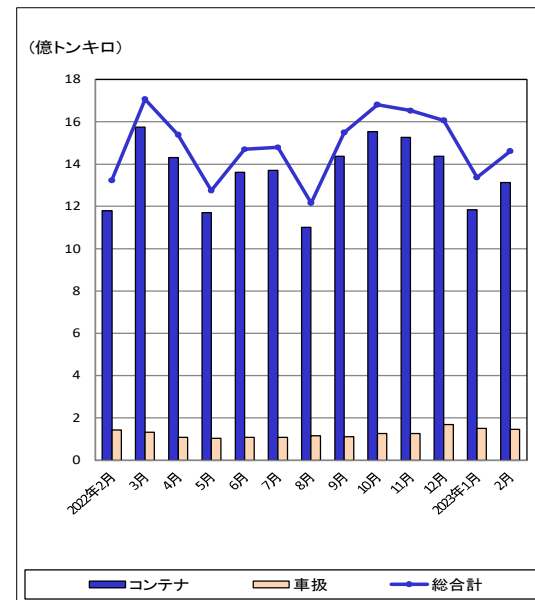
鉄・軌道旅客輸送量(旅客人キロ)の推移



鉄道貨物輸送量(貨物数量)の推移



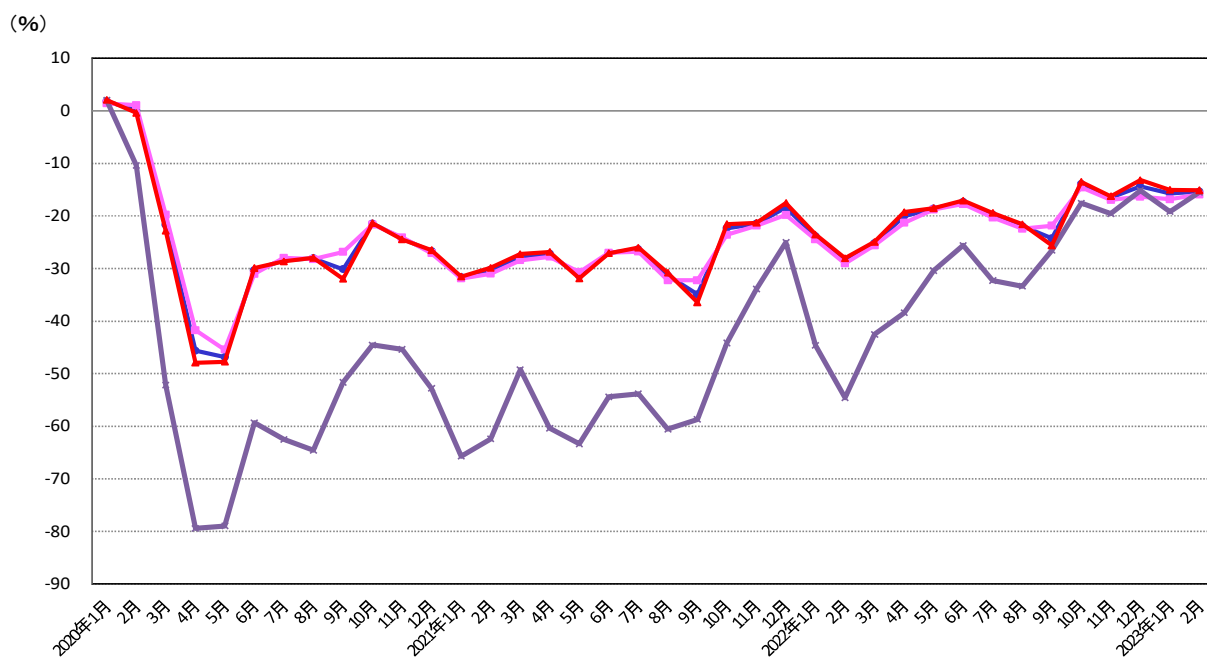
鉄道貨物輸送量(貨物トンキロ)の推移



## (参考) 鉄道輸送 2019年同月比の推移

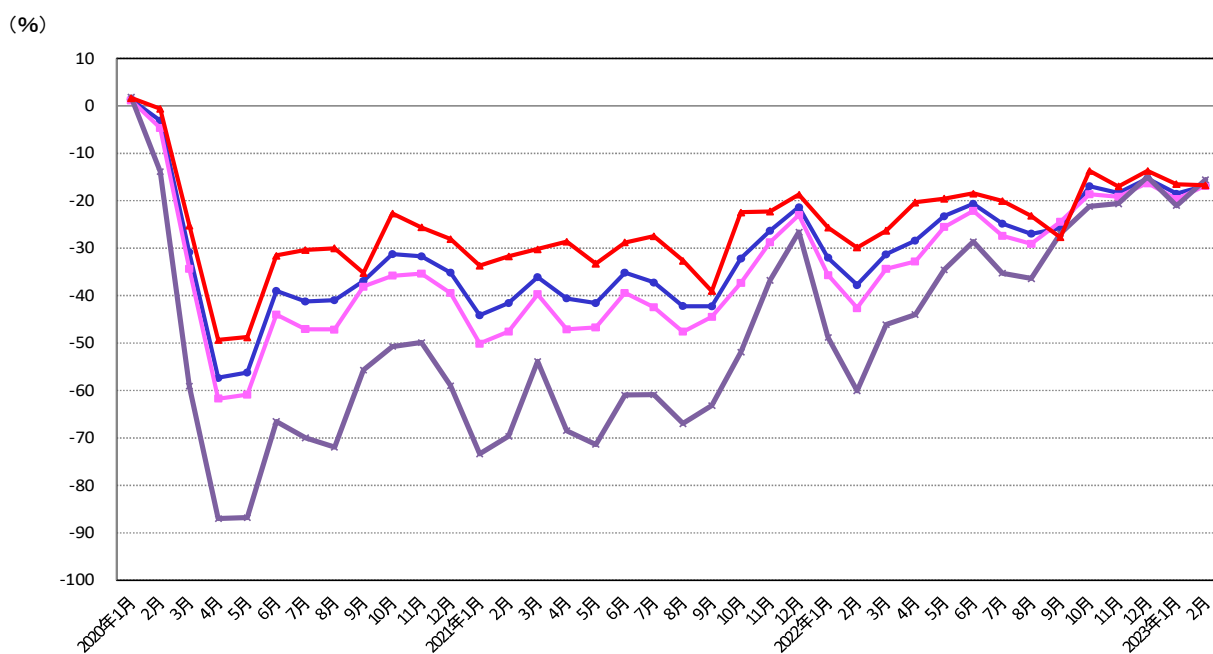
鉄・軌道旅客輸送量の推移

(1) 旅客数量(対2019年同月比)



総合計 JR旅客会社 新幹線(JR内数) 民鉄

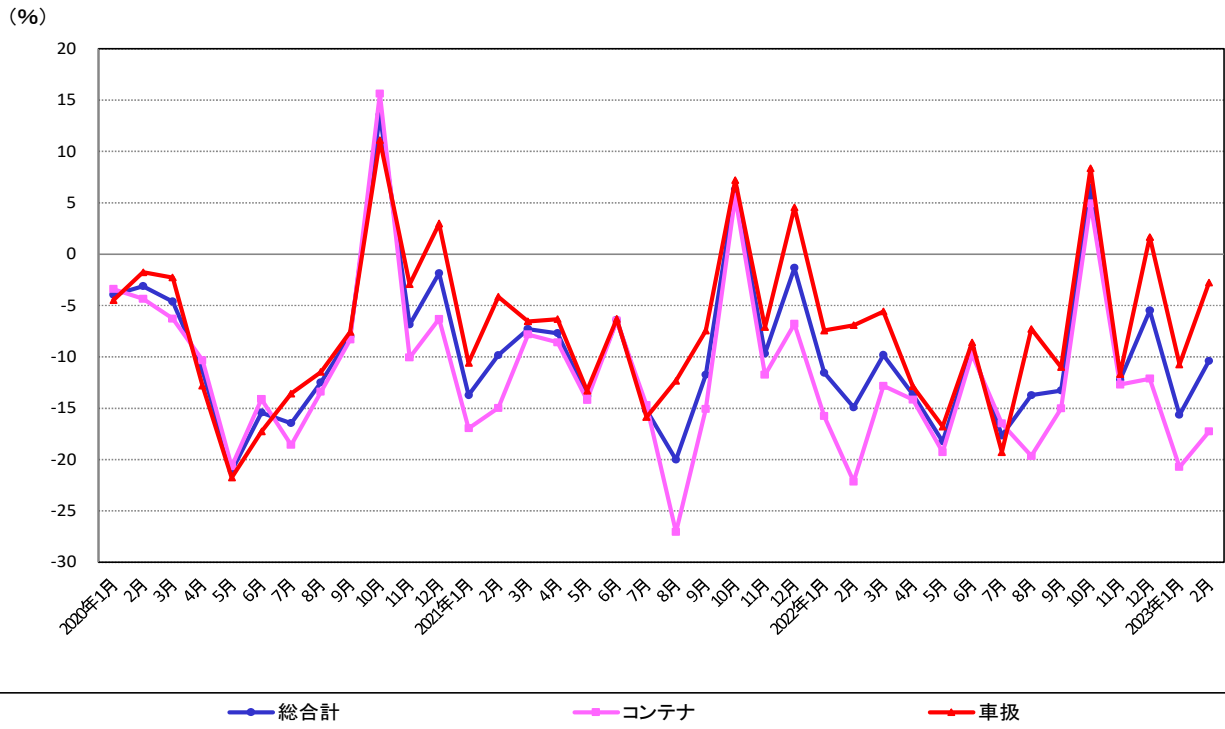
(2) 旅客人キロ(対2019年同月比)



総合計 JR旅客会社 新幹線(JR内数) 民鉄

### 鉄道貨物輸送量の推移

(1) 貨物数量(対2019年同月比)



(2) 貨物トンキロ(対2019年同月比)

