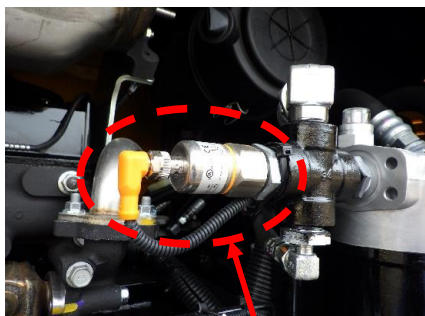
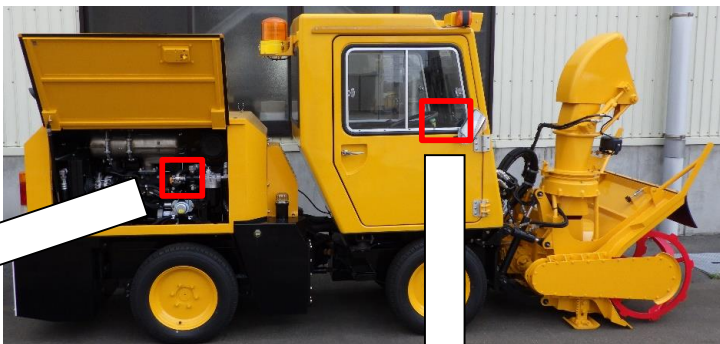


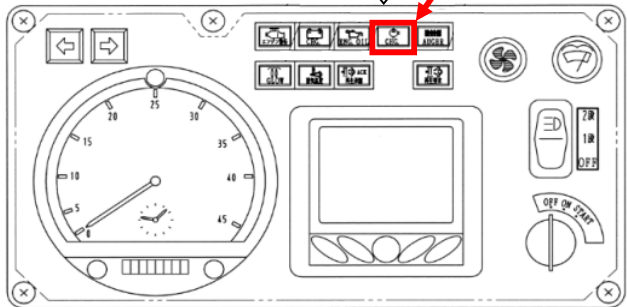
改善箇所説明図



チャージ圧低下警告灯用の
圧カスイッチ



不点灯発生箇所
チャージ圧低下警告灯



基準不適合発生箇所

ロータリ除雪車において、出荷検査時の確認が不適切であったため、チャージ圧力低下警告灯用の圧カスイッチが未設定のまま出荷されたものがある。
そのため、路上運行中にチャージ圧力が低下した場合、当該警告灯が正常に点灯せず、最悪の場合、走行駆動力が伝達できなくなり、走行不能になるおそれがある。

改善内容

チャージ圧力低下警告灯の作動を確認し、正常に作動しない場合は、チャージ圧力低下警告灯用の圧カスイッチを再設定の上、警告灯が正常に作動することを確認する。

識別

改善実施済車両には、運転席側ドア開口部のドアロック付近にNo.5463のステッカーを貼付する。