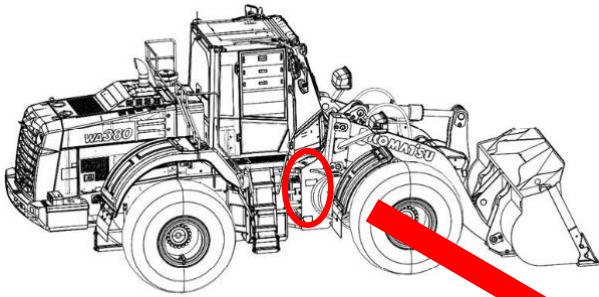
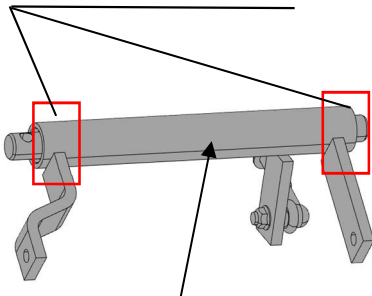


改善箇所説明図



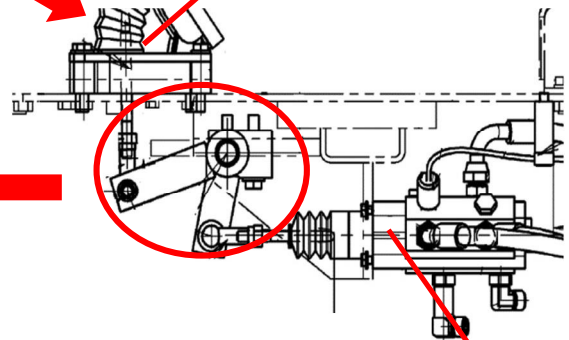
ベアリング
(基準不適合発生箇所)



ブレーキリンケージ

注: は、交換部品を示す。

ブレーキペダル



ブレーキバルブ

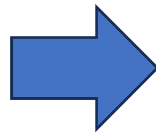
運転席下側面から見た図

刻印番号 : HK2520RS

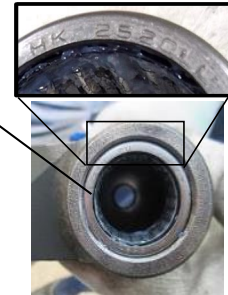


改善前

ベアリング



刻印番号 : HK2520LL



改善後

ショベル・ローダにおいて、ブレーキリンケージのベアリングに正規品と異なるものを組付けたものがある。そのためブレーキ操作を繰り返すとベアリングが固着してブレーキリンケージが動きにくくなり、最悪の場合、制動距離が増加するまたはブレーキを引かずおそれがある。

改善措置の内容 :

全車両、正規のベアリングを装着したブレーキリンケージに交換する。

識別 : キャブ内のヒューズボックスカバーの裏面に緑のペイントを塗布する。