

令和 6 年 7 月 31 日

不動産・建設経済局不動産市場整備課

不動産価格指数（令和 6 年 4 月・令和 6 年第 1 四半期分）を公表 ～不動産価格指数、住宅は前月比 1.7%上昇、商業用は前期比 0.5%減少～

国土交通省は、今般、不動産価格指数（住宅及び商業用不動産）を公表しました。住宅総合の季節調整値は、前月比で 1.7%上昇し、商業用不動産総合の季節調整値は前期比で 0.5%減少となりました。

【ポイント】

- (1) 不動産価格指数（住宅）（令和 6 年 4 月分・季節調整値）
- 全国の住宅総合は前月比 1.7%増の 140.1
 - 住宅地は 117.5、戸建住宅は 117.6、マンション（区分所有）は 200.2
（対前月比はそれぞれ、0.5%増、0.9%増、0.9%増）
- (2) 不動産価格指数（商業用不動産）（令和 6 年第 1 四半期分・季節調整値）
- 全国の商業用不動産総合は前期比 0.5%減の 140.0
 - 店舗は 150.0、オフィスは 169.6、マンション・アパート（一棟）は 166.5
（対前期比はそれぞれ、0.9%減、0.8%減、0.9%増）

※2010 年平均=100

各数値は速報値であり、初回公表後 3 ヶ月間は改訂を行う。

（参考：全国の不動産価格指数の推移）

(1) 不動産価格指数（住宅）

	R6. 4	R6. 3	R6. 2	R5. 4
住宅総合 季節調整値	140.1	137.8	136.9	133.8
同 原系列	141.7	139.3	137.4	135.2
マンション（区分所有）季節調整値	200.2	198.5	199.1	190.3
同 原系列	202.3	199.9	201.2	192.2

(2) 不動産価格指数（商業用不動産）

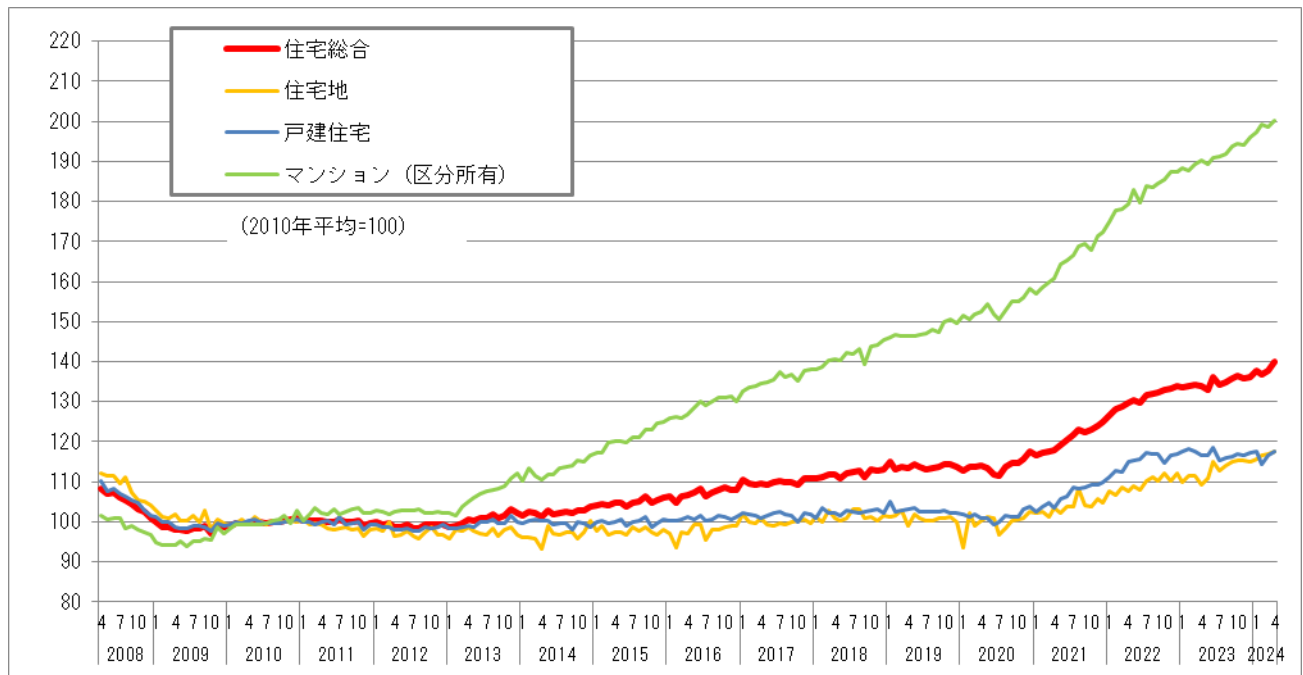
	R6. 1Q	R5. 4Q	R5. 3Q	R5. 1Q
商業用不動産総合 季節調整値	140.0	140.7	138.0	136.8
同 原系列	141.8	139.4	138.2	138.7
オフィス 季節調整値	169.6	171.0	164.5	162.4
同 原系列	171.3	170.6	164.2	163.5

【不動産価格指数掲載ウェブサイト】

https://www.mlit.go.jp/totikensangyo/totikensangyo_tk5_000085.html

〈問い合わせ先〉 不動産・建設経済局不動産市場整備課 課長補佐 片田（内線 30-633）
平田・橋本（内線 30-214）
（代） 03-5253-8111 （直） 03-5253-8375

<不動産価格指数（住宅）（令和6年4月分・季節調整値）> ※2010年平均=100



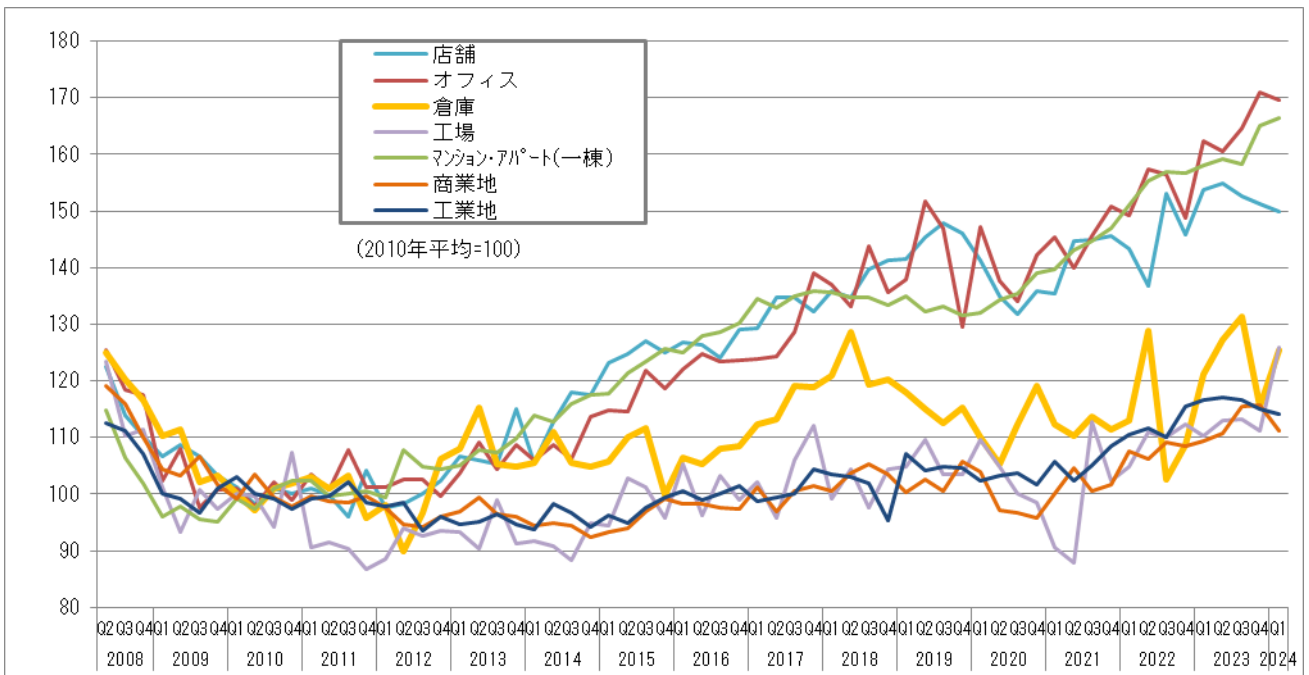
	住宅総合		住宅地		戸建住宅		マンション(区分所有)	
	不動産価格指数(住宅)	対前月比(%)	不動産価格指数(住宅)	対前月比(%)	不動産価格指数(住宅)	対前月比(%)	不動産価格指数(住宅)	対前月比(%)
全国	140.1	1.7	117.5	0.5	117.6	0.9	200.2	0.9
ブロック別								
北海道地方	155.8	2.9	124.6	2.0	138.5	3.4	271.2	2.9
東北地方	131.9	▲ 1.4	129.6	2.3	114.2	▲ 3.8	223.0	▲ 10.7
関東地方	147.8	2.6	125.0	1.0	118.1	▲ 0.4	195.2	1.6
北陸地方	123.8	▲ 1.8	(108.5)	(▲6.5)	(124.3)	(3.2)	(183.0)	(▲20.2)
中部地方	112.5	1.6	96.7	0.2	105.4	1.8	194.3	0.9
近畿地方	141.5	1.6	116.1	0.5	125.7	5.5	200.9	▲ 1.3
中国地方	119.3	0.4	103.4	▲ 1.9	114.1	4.2	(197.7)	(▲6.4)
四国地方	111.4	▲ 1.6	(104.8)	(2.7)	102.1	▲ 6.2	(187.4)	(▲3.1)
九州・沖縄地方	140.8	4.3	124.5	6.2	113.3	1.7	260.3	7.8
都市圏別								
南関東圏	152.7	2.8	131.2	0.9	120.7	▲ 1.3	195.8	1.8
名古屋圏	118.1	0.4	99.5	▲ 3.6	112.4	2.8	184.1	▲ 0.3
京阪神圏	146.1	1.6	122.0	1.5	130.2	5.7	201.6	0.3
都道府県別								
東京都	166.0	3.1	138.6	0.5	129.8	0.8	200.6	1.1
愛知県	122.6	0.0	101.1	▲ 7.1	112.9	1.1	191.5	1.6
大阪府	148.6	2.0	131.5	2.0	132.1	11.7	199.9	▲ 0.1

○ブロック **北海道地方**：北海道 **東北地方**：青森・岩手・宮城・秋田・山形・福島・新潟 **関東地方**：茨城・栃木・群馬・埼玉・千葉・東京・神奈川・山梨 **北陸地方**：富山・石川・福井 **中部地方**：長野・静岡・岐阜・愛知・三重 **近畿地方**：滋賀・京都・大阪・兵庫・奈良・和歌山 **中国地方**：鳥取・島根・岡山・広島・山口 **四国地方**：徳島・香川・愛媛・高知 **九州・沖縄地方**：福岡・佐賀・長崎・熊本・大分・宮崎・鹿児島・沖縄

○都市圏 **南関東圏**：埼玉・千葉・東京・神奈川 **名古屋圏**：岐阜・愛知・三重 **京阪神圏**：京都・大阪・兵庫

※括弧内の数値については、サンプル数が少ないため、参考値としている。

<不動産価格指数（商業用不動産）（令和6年第1四半期分・季節調整値）> ※2010年平均=100



	店舗		オフィス		倉庫		工場	
	不動産価格指数(商業用不動産)	対前期比(%)	不動産価格指数(商業用不動産)	対前期比(%)	不動産価格指数(商業用不動産)	対前期比(%)	不動産価格指数(商業用不動産)	対前期比(%)
全国	150.0	▲ 0.9	169.6	▲ 0.8	125.5	8.7	126.0	13.2
都市圏別								
三大都市圏	163.1	0.7	173.6	▲ 1.9	130.9	8.3	139.0	6.7
三大都市圏以外の地域	127.9	▲ 2.8	153.7	3.3	102.9	1.9	104.6	5.9
南関東圏	174.6	▲ 1.1	218.0	▲ 0.3	-	-	-	-

	マンション・アパート(一棟)		商業地		工業地	
	不動産価格指数(商業用不動産)	対前期比(%)	不動産価格指数(商業用不動産)	対前期比(%)	不動産価格指数(商業用不動産)	対前期比(%)
全国	166.5	0.9	111.2	▲ 4.0	114.2	▲ 0.7
都市圏別						
三大都市圏	163.9	0.3	122.7	▲ 3.9	120.5	▲ 1.1
三大都市圏以外の地域	172.5	1.1	98.3	3.1	105.4	1.7
南関東圏	161.3	0.4	140.3	▲ 1.4	137.4	▲ 3.8

	商業用不動産総合		建物付土地総合		土地総合	
	不動産価格指数(商業用不動産)	対前期比(%)	不動産価格指数(商業用不動産)	対前期比(%)	不動産価格指数(商業用不動産)	対前期比(%)
全国	140.0	▲ 0.5	155.0	0.2	112.1	▲ 3.1
都市圏別						
三大都市圏	148.4	▲ 1.9	161.1	▲ 0.8	121.1	▲ 3.2
三大都市圏以外の地域	121.4	1.5	139.5	3.9	101.4	2.4
南関東圏	-	-	-	-	139.8	▲ 2.7

○三大都市圏：南関東圏（埼玉・千葉・東京・神奈川）、名古屋圏（岐阜・愛知・三重）及び京阪神圏（京都・大阪・兵庫）の総合

