

令和 6 年 9 月 30 日

不動産・建設経済局不動産市場整備課

## 法人取引量指数 令和6年6月分を公表（試験運用） ～全国において、前月比 5.7%下落～

国土交通省は、登記データをもとに法人が取得した既存建物（住宅・非住宅）の移転登記量を加工・指数化した法人取引量指数を毎月発表しています。直近の令和6年6月分（住宅・非住宅）については、前月比 5.7%下落していることがわかりました。

### 【ポイント】

- 直近の令和6年6月分の同指数は、合計・季節調整値は前月比 5.7%減の 254.0、住宅合計・季節調整値は前月比 3.4%減の 279.0
- 戸建住宅の季節調整値は前月比 1.1%減の 327.5、マンションの季節調整値は前月比 5.6%減の 236.7、非住宅の季節調整値は前月比 14.3%減の 205.8

### 【指数の推移】

※H22(2010)年平均=100

|                         | R6.6  | R6.5  | R6.4  | R6.3  |
|-------------------------|-------|-------|-------|-------|
| 合計（戸建住宅・マンション・非住宅）季節調整値 | 254.0 | 269.4 | 258.6 | 247.1 |
| 同 原系列                   | 255.4 | 247.1 | 243.2 | 308.4 |
| 住宅合計（戸建住宅・マンション）季節調整値   | 279.0 | 288.8 | 280.4 | 271.5 |
| 同 原系列                   | 285.5 | 272.1 | 268.2 | 324.1 |
| 戸建住宅 季節調整値              | 327.5 | 331.3 | 324.5 | 315.5 |
| 同 原系列                   | 336.0 | 308.7 | 301.7 | 367.5 |
| マンション 季節調整値             | 236.7 | 250.9 | 241.3 | 232.7 |
| 同 原系列                   | 239.3 | 238.8 | 237.6 | 284.5 |
| 非住宅 季節調整値               | 205.8 | 240.0 | 217.7 | 202.7 |
| 同 原系列                   | 200.0 | 201.0 | 197.1 | 279.7 |

### 【法人取引量指数掲載ウェブページ】

[https://www.mlit.go.jp/tochi\\_fudousan\\_kensetsugyo/tochi\\_fudousan\\_kensetsugyo\\_tk5\\_000001\\_00017.html](https://www.mlit.go.jp/tochi_fudousan_kensetsugyo/tochi_fudousan_kensetsugyo_tk5_000001_00017.html)

〈問い合わせ先〉 不動産・建設経済局不動産市場整備課 課長補佐 片田（内線 30-633）

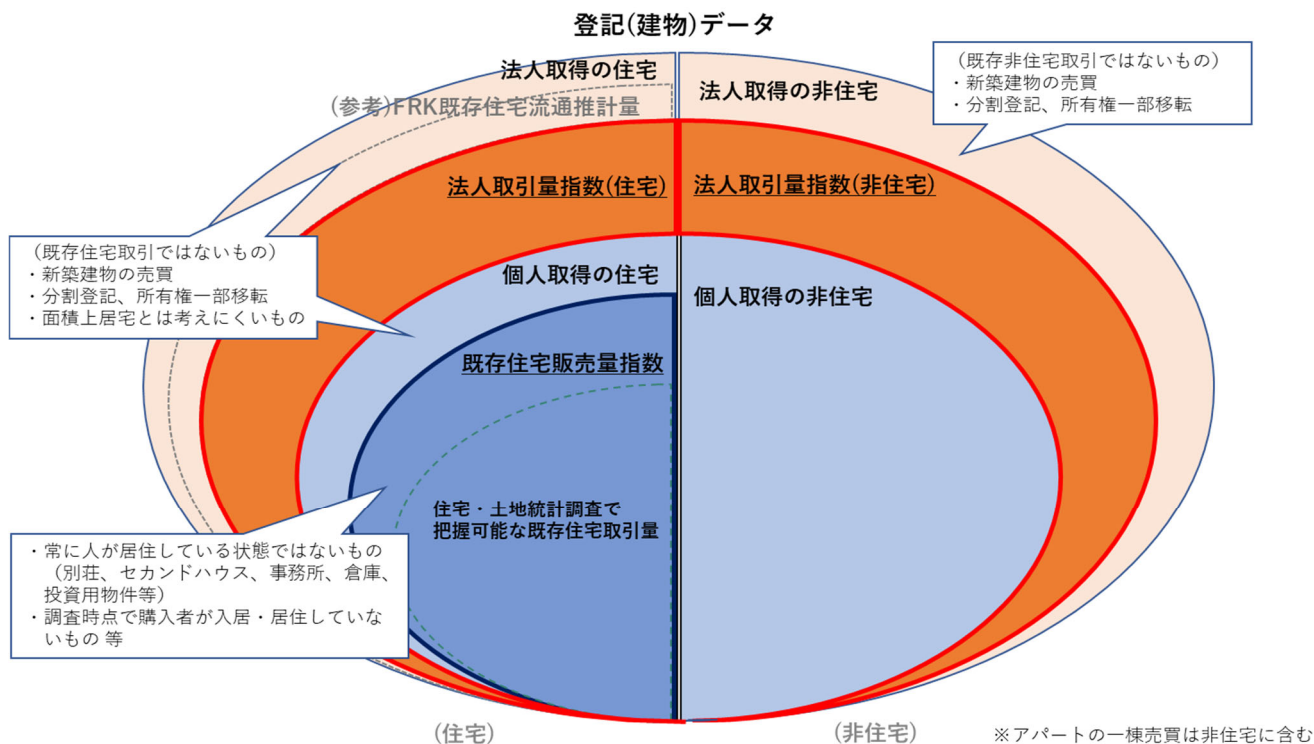
平田・橋本（内線 30-214）

（代） 03-5253-8111 （直） 03-5253-8375

【法人取引量指数の定義】

- 建物の売買を原因とした所有権移転登記戸数（登記データ）のうち、法人取得の住宅及び非住宅で、既存住宅取引又は既存非住宅取引ではないものを除いたものとする。
- 既存住宅販売量指数と集計方法を統一し、比較出来るようにするため、マンションにおいて床面積 30 m<sup>2</sup>未満の数値を含んだものと除去したものを併用して公表する。※  
※既存住宅販売量指数では、個人による床面積 30 m<sup>2</sup>未満のワンルームマンション取得が増大している現状に鑑み、マンションにおいて、上記のような場合分けをおこない、併用して公表している。
- 各月の取引量における季節性を排除するため、月次指数において季節調整を行うこととする。

【法人取引量指数 対象イメージ】



【令和6年6月 法人取引量指数 一覧】

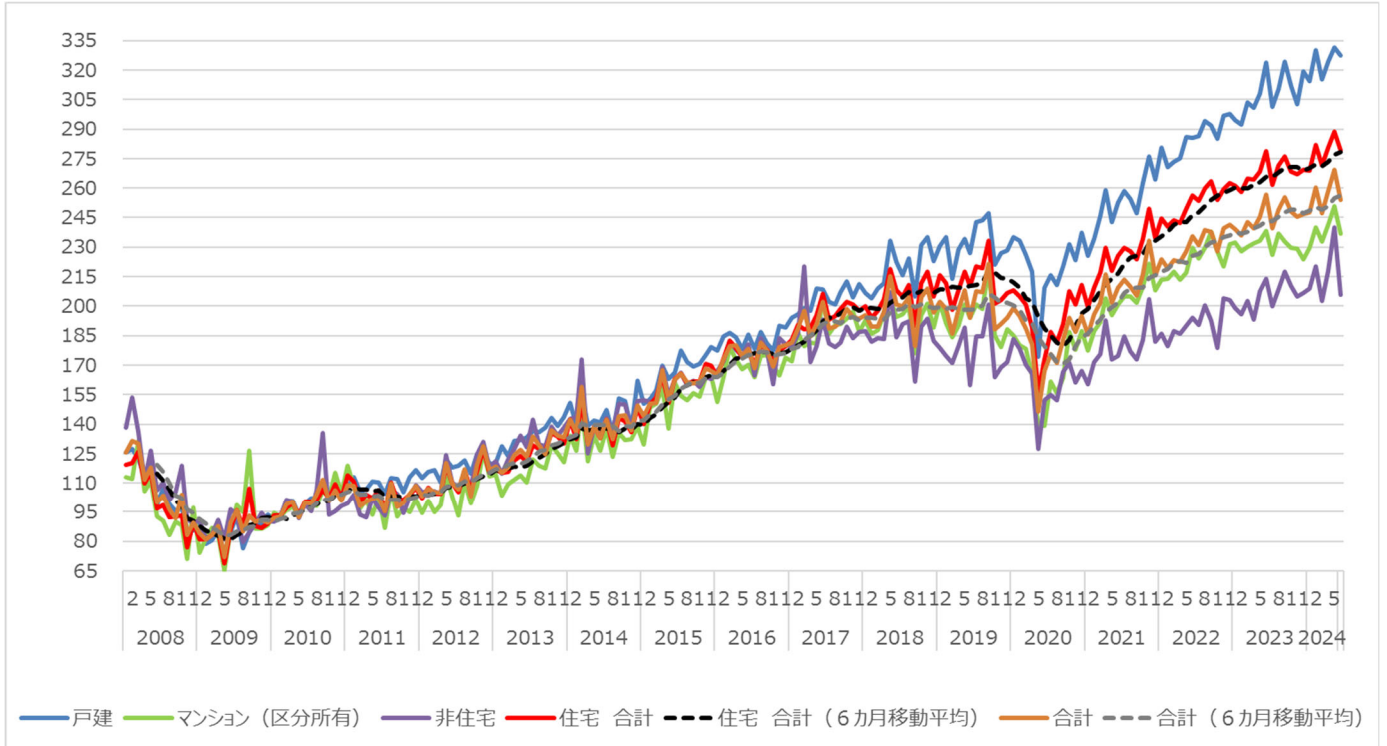
※H22(2010)年平均=100 各数値は季節調整値

|      | 合計(①・②・④) |         | 合計(①・③・④) マンションの30㎡未満除く |         | 住宅 合計(①・②) |         | 住宅 合計(①・③) マンションの30㎡未満除く |         | ①戸建住宅   |         | ②マンション(区分所有) |         | ③マンション(区分所有) (30㎡未満除く) |         | ④非住宅    |         |
|------|-----------|---------|-------------------------|---------|------------|---------|--------------------------|---------|---------|---------|--------------|---------|------------------------|---------|---------|---------|
|      | 法人取引量指数   | 対前月比(%) | 法人取引量指数                 | 対前月比(%) | 法人取引量指数    | 対前月比(%) | 法人取引量指数                  | 対前月比(%) | 法人取引量指数 | 対前月比(%) | 法人取引量指数      | 対前月比(%) | 法人取引量指数                | 対前月比(%) | 法人取引量指数 | 対前月比(%) |
| 全国   | 254.0     | ▲ 5.7   | 255.5                   | ▲ 6.1   | 279.0      | ▲ 3.4   | 285.2                    | ▲ 3.6   | 327.5   | ▲ 1.1   | 236.7        | ▲ 5.6   | 236.2                  | ▲ 7.1   | 205.8   | ▲ 14.3  |
| 都市圏別 |           |         |                         |         |            |         |                          |         |         |         |              |         |                        |         |         |         |
| 南関東圏 | 237.3     | ▲ 5.8   | 241.8                   | ▲ 5.4   | 237.2      | ▲ 8.1   | 249.6                    | ▲ 5.9   | 322.1   | ▲ 3.9   | 206.2        | ▲ 9.4   | 208.8                  | ▲ 8.3   | 229.5   | ▲ 4.0   |
| 名古屋圏 | 278.4     | 2.1     | 278.8                   | 2.3     | 306.5      | 5.5     | 308.4                    | 5.9     | 330.3   | 8.9     | 270.7        | 0.5     | 264.9                  | ▲ 2.0   | 237.4   | ▲ 5.0   |
| 京阪神圏 | 269.2     | ▲ 3.1   | 260.5                   | ▲ 5.2   | 314.8      | ▲ 0.5   | 307.4                    | ▲ 2.7   | 293.9   | 0.5     | 338.3        | ▲ 1.8   | 326.3                  | ▲ 8.0   | 177.0   | ▲ 11.3  |
| 都府県別 |           |         |                         |         |            |         |                          |         |         |         |              |         |                        |         |         |         |
| 東京都  | 230.6     | ▲ 5.6   | 236.9                   | ▲ 5.6   | 226.9      | ▲ 6.3   | 230.3                    | ▲ 9.0   | 320.8   | ▲ 1.3   | 205.6        | ▲ 7.8   | 202.7                  | ▲ 10.1  | 248.1   | ▲ 1.0   |
| 愛知県  | 269.5     | 1.0     | 269.2                   | 1.1     | 282.1      | 4.6     | 282.2                    | 5.0     | 303.7   | 5.4     | 267.7        | 2.4     | 257.8                  | ▲ 1.9   | 246.7   | ▲ 8.1   |
| 大阪府  | 260.6     | ▲ 3.4   | 244.3                   | ▲ 5.0   | 304.7      | ▲ 1.6   | 286.2                    | ▲ 3.2   | 274.7   | 2.0     | 344.7        | ▲ 4.2   | 302.8                  | ▲ 12.9  | 169.9   | ▲ 9.5   |

○都市圏 南関東圏：埼玉・千葉・東京・神奈川 名古屋圏：岐阜・愛知・三重 京阪神圏：京都・大阪・兵庫

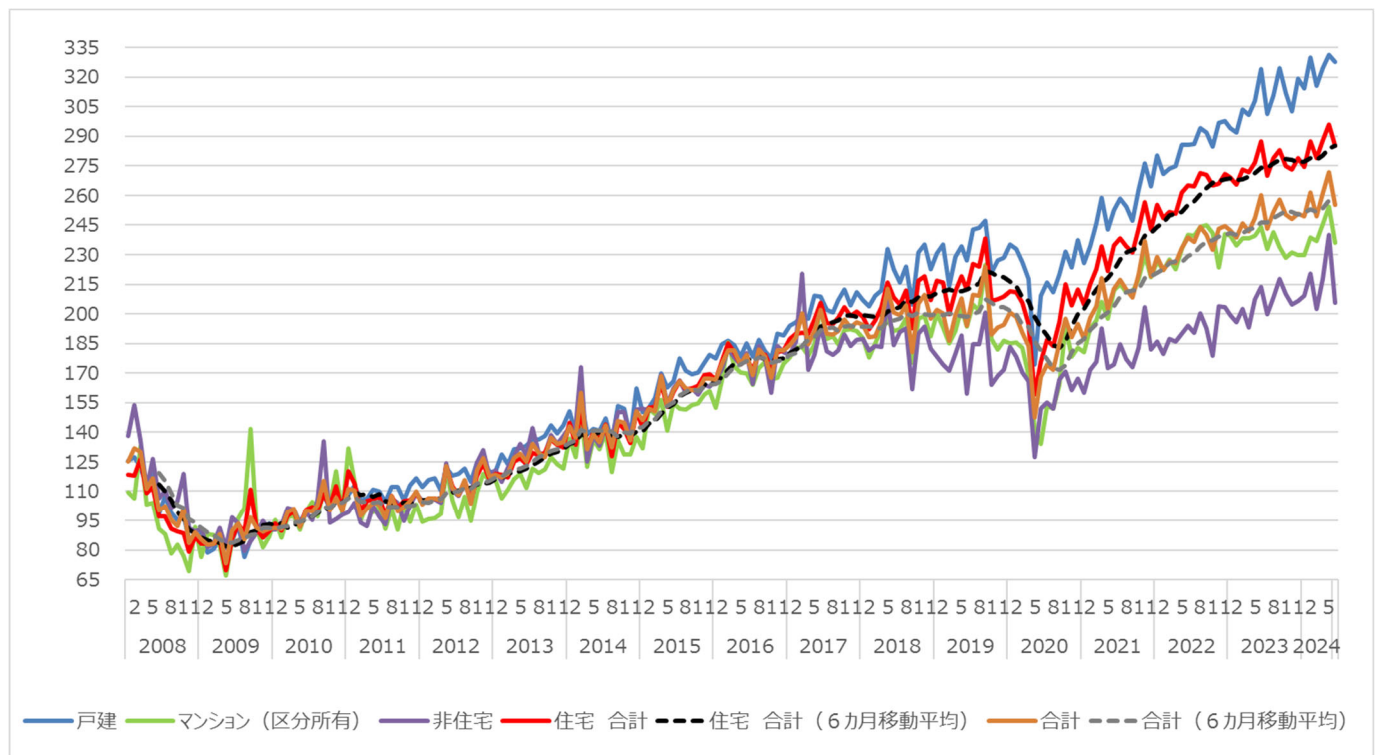
【法人取引量指数 合計（戸建住宅・マンション・非住宅）】

※H22(2010)年平均=100 各数値は季節調整値



【法人取引量指数 合計（戸建住宅・マンション（マンションの30㎡未満除く）・非住宅）】

※H22(2010)年平均=100 各数値は季節調整値



1 全国  
Nation Wide(Japan)

| 合計(①+②+④)   |  |   | 合計(①+③+④) マンション<br>の30m未満除く<br>Gross(Condominiums<br>except under 30m)                          |  |   | 住宅 合計(①+②)  |  |   | 住宅 合計(①+③) マンション<br>の30m未満除く<br>Residential Gross(Condo<br>miniums except under 30m)            |  |   | ①戸建住宅<br>Detached House   |  |   | ②マンション(区分所有)<br>Condominiums  |  |   | ③マンション(区分所有)<br>30m未満除く<br>Condominiums<br>except under 30m                                     |  |   | ④非住宅<br>Non-residential   |  |   |       |
|---|--|---|---|--|---|---|--|---|---|--|---|---|--|---|---|--|---|---|--|---|---|--|---|-------|
| 指数<br>(季節<br>調整値)   | 対前<br>月比(%)                                  | サンプル<br>数(季節<br>調整前)  | 指数<br>(季節<br>調整値)   | 対前<br>月比(%)                                  | サンプル<br>数(季節<br>調整前)  | 指数<br>(季節<br>調整値)   | 対前<br>月比(%)                                  | サンプル<br>数(季節<br>調整前)  | 指数<br>(季節<br>調整値)   | 対前<br>月比(%)                                  | サンプル<br>数(季節<br>調整前)  | 指数<br>(季節<br>調整値)   | 対前<br>月比(%)                                  | サンプル<br>数(季節<br>調整前)  | 指数<br>(季節<br>調整値)   | 対前<br>月比(%)                                  | サンプル<br>数(季節<br>調整前)  | 指数<br>(季節<br>調整値)   | 対前<br>月比(%)                                  | サンプル<br>数(季節<br>調整前)  | 指数<br>(季節<br>調整値)   | 対前<br>月比(%)                                  | サンプル<br>数(季節<br>調整前)  |       |
| Number of housing<br>transactio<br>n Index<br>(average<br>of 2010=100,<br>seasonal<br>adjusted) | change<br>compared<br>to earlier<br>month(%) | Number of<br>Samples<br>used for<br>calculation<br>(before<br>seasonal<br>adjustment) | Number of housing<br>transactio<br>n Index<br>(average<br>of 2010=100,<br>seasonal<br>adjusted) | change<br>compared<br>to earlier<br>month(%) | Number of<br>Samples<br>used for<br>calculation<br>(before<br>seasonal<br>adjustment) | Number of housing<br>transactio<br>n Index<br>(average<br>of 2010=100,<br>seasonal<br>adjusted) | change<br>compared<br>to earlier<br>month(%) | Number of<br>Samples<br>used for<br>calculation<br>(before<br>seasonal<br>adjustment) | Number of housing<br>transactio<br>n Index<br>(average<br>of 2010=100,<br>seasonal<br>adjusted) | change<br>compared<br>to earlier<br>month(%) | Number of<br>Samples<br>used for<br>calculation<br>(before<br>seasonal<br>adjustment) | Number of housing<br>transactio<br>n Index<br>(average<br>of 2010=100,<br>seasonal<br>adjusted) | change<br>compared<br>to earlier<br>month(%) | Number of<br>Samples<br>used for<br>calculation<br>(before<br>seasonal<br>adjustment) | Number of housing<br>transactio<br>n Index<br>(average<br>of 2010=100,<br>seasonal<br>adjusted) | change<br>compared<br>to earlier<br>month(%) | Number of<br>Samples<br>used for<br>calculation<br>(before<br>seasonal<br>adjustment) | Number of housing<br>transactio<br>n Index<br>(average<br>of 2010=100,<br>seasonal<br>adjusted) | change<br>compared<br>to earlier<br>month(%) | Number of<br>Samples<br>used for<br>calculation<br>(before<br>seasonal<br>adjustment) | Number of housing<br>transactio<br>n Index<br>(average<br>of 2010=100,<br>seasonal<br>adjusted) | change<br>compared<br>to earlier<br>month(%) | Number of<br>Samples<br>used for<br>calculation<br>(before<br>seasonal<br>adjustment) |       |
| 201801  | 195.6  | 0.9   | 12,562  | 194.5  | ▲0.7  | 11,392  | 200.1  | 1.3   | 8,297   | 198.7  | ▲1.3  | 7,117   | 206.8  | ▲2.0  | 3,867   | 192.7  | 3.1   | 4,420   | 187.8  | ▲1.8  | 3,250   | 187.5  | 0.3   | 4,275 |
| 201802  | 189.6  | ▲3.0  | 13,375  | 188.2  | ▲3.2  | 12,085  | 194.1  | ▲3.0  | 9,106   | 192.2  | ▲3.3  | 7,816   | 204.0  | ▲1.4  | 4,471   | 185.8  | ▲3.6  | 4,635   | 178.0  | ▲5.2  | 3,345   | 181.7  | ▲3.1  | 4,269 |
| 201803  | 189.5  | ▲0.1  | 20,487  | 188.8  | 0.3   | 18,791  | 197.6  | 1.8   | 12,923  | 196.8  | 2.4   | 11,227  | 209.1  | 2.5   | 6,281   | 187.9  | 1.1   | 6,642   | 185.0  | 3.9   | 4,946   | 183.6  | 1.0   | 7,564 |
| 201804  | 197.1  | ▲0.4  | 14,913  | 196.5  | 4.1   | 13,552  | 203.5  | 3.0   | 10,269  | 203.3  | 3.3   | 8,908   | 211.8  | 1.3   | 4,919   | 196.0  | 4.3   | 5,350   | 192.2  | 3.9   | 3,989   | 183.2  | ▲0.2  | 4,644 |
| 201805  | 215.3  | 9.2   | 15,551  | 212.7  | 8.2   | 14,058  | 218.9  | 7.6   | 10,786  | 215.9  | 6.2   | 9,294   | 233.1  | 10.1  | 5,413   | 203.9  | 4.1   | 5,373   | 197.0  | 2.5   | 3,881   | 207.2  | 13.1  | 4,765 |
| 201806  | 201.0  | ▲6.6  | 16,176  | 200.7  | ▲5.6  | 14,807  | 208.2  | ▲4.9  | 10,959  | 208.2  | ▲3.6  | 9,590   | 222.6  | ▲4.5  | 5,683   | 194.5  | ▲4.6  | 5,276   | 191.3  | ▲2.9  | 3,907   | 184.0  | ▲11.2   | 5,217 |
| 201807  | 199.8  | ▲0.6  | 16,282  | 199.6  | ▲0.6  | 14,867  | 204.8  | ▲1.6  | 10,966  | 204.8  | ▲1.6  | 9,551   | 215.9  | ▲3.0  | 5,495   | 195.9  | 0.7   | 5,471   | 192.2  | 0.5   | 4,056   | 190.8  | 3.7   | 5,316 |
| 201808  | 204.3  | 2.2   | 15,300  | 204.4  | 2.4   | 14,000  | 211.0  | 3.0   | 10,403  | 211.8  | 3.4   | 9,103   | 224.1  | 3.8   | 5,307   | 200.2  | 2.2   | 5,096   | 197.5  | 2.8   | 3,796   | 192.5  | 0.9   | 4,897 |
| 201809  | 179.9  | ▲12.0   | 15,672  | 180.7  | ▲11.6   | 14,446  | 190.1  | ▲9.9  | 10,301  | 192.5  | ▲9.1  | 9,075   | 204.9  | ▲8.6  | 5,347   | 175.9  | ▲12.1   | 4,954   | 175.2  | ▲11.3   | 3,728   | 161.8  | ▲15.9   | 5,371 |
| 201810  | 204.5  | 13.7  | 15,932  | 205.4  | 13.7  | 14,704  | 211.9  | 11.4  | 10,918  | 216.6  | 12.5  | 9,690   | 231.1  | 12.8  | 5,830   | 195.4  | 11.1  | 5,088   | 197.4  | 11.7  | 3,860   | 189.8  | 17.3  | 5,014 |
| 201811  | 209.0  | 2.2   | 16,507  | 209.5  | 2.0   | 15,151  | 217.5  | 2.7   | 11,527  | 219.0  | 1.1   | 10,171  | 235.0  | 1.7   | 6,091   | 201.2  | 3.0   | 5,436   | 199.2  | 0.9   | 4,080   | 193.8  | 2.1   | 4,980 |
| 201812  | 196.8  | ▲5.9  | 19,694  | 197.7  | ▲5.7  | 18,065  | 204.9  | ▲5.8  | 12,941  | 207.2  | ▲5.4  | 11,312  | 222.8  | ▲5.2  | 6,945   | 189.3  | ▲5.9  | 5,996   | 188.8  | ▲5.2  | 4,367   | 182.3  | ▲5.9  | 6,753 |
| 201901  | 202.3  | 2.8   | 13,114  | 202.2  | 2.3   | 11,932  | 215.6  | 5.2   | 9,026   | 216.9  | 4.7   | 7,844   | 230.7  | 3.6   | 4,339   | 201.9  | 6.6   | 4,687   | 200.2  | 6.0   | 3,505   | 178.6  | ▲2.0  | 4,088 |
| 201902  | 199.6  | ▲1.8  | 14,030  | 200.3  | ▲1.0  | 12,995  | 211.6  | ▲1.9  | 9,924   | 215.8  | ▲0.5  | 8,789   | 234.9  | 1.8   | 5,156   | 191.3  | ▲3.1  | 4,769   | 193.1  | ▲3.5  | 3,633   | 174.5  | ▲2.3  | 4,106 |
| 201903  | 186.1  | ▲6.3  | 19,809  | 186.4  | ▲6.9  | 18,269  | 198.1  | ▲6.4  | 12,827  | 199.7  | ▲7.4  | 11,287  | 214.0  | ▲8.9  | 6,402   | 184.4  | ▲3.6  | 6,425   | 185.0  | ▲4.2  | 4,885   | 171.0  | ▲2.0  | 6,982 |
| 201904  | 198.2  | ▲6.5  | 15,077  | 199.5  | 7.1   | 13,861  | 208.0  | 5.0   | 10,484  | 211.4  | 5.9   | 9,268   | 228.8  | 6.9   | 5,318   | 190.1  | 3.1   | 5,166   | 191.3  | 3.4   | 3,500   | 179.7  | 5.1   | 5,593 |
| 201905  | 208.1  | 5.0   | 15,094  | 208.1  | 4.3   | 13,821  | 217.3  | 4.5   | 10,707  | 219.0  | 3.6   | 9,434   | 234.1  | 2.3   | 5,423   | 200.8  | 5.6   | 5,284   | 202.9  | 6.1   | 4,011   | 189.3  | 5.3   | 4,387 |
| 201906  | 194.2  | ▲6.7  | 15,455  | 194.0  | ▲6.8  | 14,163  | 210.3  | ▲3.3  | 10,994  | 212.2  | ▲3.1  | 9,702   | 227.1  | ▲3.0  | 5,755   | 193.9  | ▲3.4  | 5,239   | 193.6  | ▲4.6  | 3,947   | 159.7  | ▲15.6   | 4,461 |
| 201907  | 207.6  | 6.9   | 16,906  | 209.8  | 8.2   | 15,628  | 220.1  | 4.7   | 11,773  | 225.1  | 6.1   | 10,495  | 242.8  | 6.9   | 6,163   | 200.7  | 3.5   | 5,610   | 204.9  | 5.8   | 4,332   | 184.7  | 15.6  | 5,133 |
| 201908  | 207.1  | ▲3.1  | 15,485  | 209.0  | ▲0.4  | 14,298  | 219.5  | ▲0.3  | 10,795  | 224.2  | ▲0.4  | 9,608   | 243.8  | 0.4   | 5,743   | 198.5  | ▲1.1  | 5,052   | 201.4  | ▲1.7  | 3,865   | 184.4  | ▲0.2  | 4,690 |
| 201909  | 221.7  | 7.1   | 19,370  | 224.0  | 7.2   | 17,970  | 232.2  | 6.2   | 12,652  | 238.3  | 6.3   | 11,252  | 247.2  | 1.4   | 6,461   | 219.4  | 10.6  | 6,191   | 224.8  | 11.6  | 4,791   | 200.9  | 9.0   | 6,718 |
| 201910  | 188.4  | ▲15.1   | 14,747  | 189.5  | ▲15.4   | 13,597  | 201.5  | ▲13.6   | 10,428  | 206.6  | ▲13.3   | 9,278   | 221.0  | ▲10.6   | 5,607   | 185.0  | ▲15.7   | 4,821   | 187.4  | ▲16.6   | 3,671   | 163.9  | ▲18.5   | 4,319 |
| 201911  | 190.9  | 1.4   | 15,148  | 193.0  | 1.8   | 14,044  | 202.9  | ▲0.7  | 10,776  | 207.3  | 0.3   | 9,672   | 227.0  | 2.7   | 5,914   | 179.4  | ▲3.0  | 4,862   | 181.9  | ▲2.9  | 3,758   | 168.8  | 3.0   | 4,372 |
| 201912  | 194.1  | 1.7   | 19,567  | 194.4  | 0.8   | 17,839  | 206.9  | 1.9   | 13,183  | 208.9  | 0.8   | 11,461  | 228.3  | 0.6   | 7,163   | 188.0  | 4.8   | 6,020   | 186.2  | 2.4   | 4,298   | 171.5  | 1.6   | 6,378 |
| 202001  | 199.0  | 2.5   | 12,929  | 200.6  | 3.2   | 11,864  | 208.0  | 0.6   | 8,747   | 211.6  | 1.3   | 7,682   | 235.1  | 3.0   | 4,428   | 185.1  | ▲1.6  | 4,319   | 184.9  | ▲0.7  | 3,254   | 183.1  | 6.8   | 4,182 |
| 202002  | 195.2  | ▲1.9  | 13,769  | 198.4  | ▲1.1  | 12,777  | 204.9  | ▲1.5  | 9,586   | 211.1  | ▲0.2  | 8,594   | 233.1  | ▲0.8  | 5,098   | 180.1  | ▲2.7  | 4,488   | 185.5  | 0.3   | 3,496   | 178.2  | ▲2.7  | 4,183 |
| 202003  | 188.5  | ▲3.4  | 19,751  | 190.6  | ▲4.0  | 18,392  | 200.7  | ▲2.0  | 12,869  | 205.5  | ▲2.6  | 11,510  | 226.2  | ▲3.0  | 6,731   | 178.5  | ▲0.9  | 6,138   | 182.9  | ▲1.4  | 4,779   | 170.3  | ▲4.4  | 6,882 |
| 202004  | 180.8  | ▲4.1  | 13,802  | 183.6  | ▲3.7  | 12,813  | 189.3  | ▲5.7  | 9,536   | 194.9  | ▲5.2  | 8,547   | 217.6  | ▲3.8  | 5,072   | 164.8  | ▲7.7  | 4,464   | 169.1  | ▲7.6  | 3,475   | 165.7  | ▲2.7  | 4,266 |
| 202005  | 146.4  | ▲19.0   | 10,659  | 147.3  | ▲19.8   | 9,823   | 156.1  | ▲17.5   | 7,676   | 159.2  | ▲18.3   | 6,840   | 174.4  | ▲19.9   | 4,033   | 139.2  | ▲15.5   | 3,643   | 142.3  | ▲15.8   | 2,807   | 127.6  | ▲23.0   | 2,983 |
| 202006  | 167.1  | 14.1  | 13,275  | 168.0  | 14.0  | 12,247  | 173.1  | 10.9  | 9,061   | 175.7  | 10.4  | 8,033   | 209.2  | 20.0  | 5,282   | 139.2  | 0.0   | 3,779   | 134.1  | ▲5.8  | 2,751   | 152.1  | 19.2  | 4,214 |
| 202007  | 175.5  | 5.0   | 14,291  | 174.5  | 3.9   | 13,027  | 187.0  | 8.0   | 9,993   | 187.0  | 6.4   | 8,729   | 215.8  | 3.1   | 5,477   | 161.7  | 16.2  | 4,516   | 153.3  | 14.3  | 3,252   | 154.9  | 1.9   | 4,298 |
| 202008  | 171.0  | ▲2.6  | 12,785  | 171.5  | ▲1.7  | 11,738  | 181.5  | ▲2.9  | 8,918   | 183.8  | ▲1.7  | 7,871   | 210.9  | ▲2.3  | 4,949   | 155.7  | ▲3.7  | 3,969   | 152.0  | ▲0.9  | 2,922   | 152.0  | ▲1.9  | 3,867 |
| 202009  | 182.7  | 6.8   | 16,018  | 184.9  | 7.8   | 14,884  | 191.1  | 5.3   | 10,406  | 195.8  | 6.5   | 9,272   | 220.1  | 4.4   | 5,767   | 163.6  | 5.1   | 4,639   | 164.2  | 8.1   | 3,505   | 166.7  | 9.6   | 5,612 |
| 202010  | 194.3  | 6.4   | 15,216  | 197.4  | 6.8   | 14,127  | 207.4  | 8.5   | 10,739  | 214.9  | 9.8   | 9,650   | 231.4  | 5.1   | 5,864   | 187.0  | 14.3  | 4,875   | 193.5  | 17.9  | 3,786   | 170.9  | 2.6   | 4,477 |
| 202011  | 186.9  | ▲3.8  | 14,833  | 188.2  | ▲4.7  | 13,718  | 200.7  | ▲3.2  | 10,399  | 204.2  | ▲5.0  | 9,254   | 223.4  | ▲3.5  | 5,825   | 177.7  | ▲5.0  | 4,814   | 178.5  | 7.8   | 3,699   | 161.2  | 5.7   | 4,194 |
| 202012  | 195.0  | 4.4   | 19,765  | 194.8  | 3.5   | 17,935  | 210.8  | 5.0   | 13,537  | 212.4  | 4.0   | 11,707  | 237.3  | 6.2   | 7,498   | 187.5  | 5.6   | 6,039   | 182.8  | 2.4   | 4,209   | 167.1  | 3.6   | 6,228 |
| 202101  | 185.4  | ▲4.9  | 12,036  | 187.4  | ▲3.8  | 11,072  | 199.7  | ▲5.3  | 8,394   | 204.6  | ▲3.7  | 7,420   | 225.6  | ▲4.9  | 4,249   | 177.4  | ▲5.4  | 4,135   | 180.6  | ▲1.2  | 3,171   | 160.1  | ▲4.2  | 3,652 |
| 202102  | 195.7  | 5.5   | 13,808  | 198.1  | 5.7   | 12,769  | 209.3  | 4.8   | 9,777   | 214.9  | 5.0   | 8,738   | 234.1  | 3.8   | 5,106   | 187.4  | 5.7   | 4,671   | 192.6  | 6.6   | 3,632   | 171.5  | 7.1   | 4,031 |
| 202103  | 202.0  | 3.2   | 20,891  | 204.0  | 3.0   | 19,448  | 217.2  | 3.8   | 13,843  | 222.5  | 3.6   | 12,400  | 246.0  | 5.1   | 7,286   | 191.9  | 2.4   | 6,557   | 196.7  | 2.1   | 5,114   | 175.8  | 2.5   | 7,048 |
| 202104  | 216.3  | 7.1   | 16,556  | 218.0  | 6.9   | 15,263  | 229.7  | 5.8   | 11,565  | 234.2  | 5.3   | 10,272  | 259.0  | 5.3   | 6,047   | 204.1  | 6.4   | 5,519   | 206.1  | 4.8   | 4,225   | 192.8  | 9.7   | 4,991 |
| 202105  | 202.0  | ▲6.7  | 14,784  | 202.5  | ▲7.1  | 13,591  | 218.0  | ▲5.1  | 10,714  | 221.6  | ▲5.4  | 9,521   | 242.8  | ▲6.3  | 5,621   | 195.4  | ▲4.3  | 5,083   | 197.4  | ▲4.2  | 3,900   | 172.8  | ▲10.4   | 4,070 |
| 202106  | 209.4  | 3.7   | 16,693  | 213.0  | 5.2   | 15,576  | 225.8  | 3.6   | 11,884  | 234.7  | 5.9   | 10,767  | 252.4  | 4.0   | 6,388   | 201.0  | 2.9   | 5,496   | 212.0  | 7.4   | 4,379   | 174.5  | 1.0   | 4,809 |
| 202107  | 213.6  | 2.0   | 17,306  | 217.4  | 2.1   | 16,161  | 229.9  | 1.9   | 12,233  | 238.1  | 1.5   | 11,088  | 298.3  | 2.3   | 6,534   | 205.1  | 2.0   | 5,699   | 215.1  | 1.5   | 4,554   | 184.4  | 5.7   | 5,073 |
| 202108  | 209.8  | ▲1.8  | 15,686  | 212.3  | ▲2.4  | 14,534  | 227.9  | ▲0.9  | 11,181  | 234.3  | ▲1.8  | 10,029  | 254.4  | ▲1.5  | 5,958   | 204.7  | ▲0.2  | 5,223   | 211.2  | ▲1.8  | 4,071   | 177.0  | ▲4.0  | 4,505 |
| 202109  | 205.3  | ▲2.1  | 18,1  |  |   |   |  |   |   |  |   |   |  |   |   |  |   |   |  |   |   |  |   |       |