

令和 6 年 11 月 29 日

不動産・建設経済局不動産市場整備課

法人取引量指数 令和6年8月分を公表（試験運用） ～全国において、前月比3.4%下落～

国土交通省は、登記データをもとに法人が取得した既存建物（住宅・非住宅）の移転登記量を加工・指数化した法人取引量指数を毎月発表しています。直近の令和6年8月分（住宅・非住宅）については、前月比3.4%下落していることがわかりました。

【ポイント】

- 直近の令和6年8月分の同指数は、合計・季節調整値は前月比3.4%減の265.8、住宅合計・季節調整値は前月比2.8%減の288.2
- 戸建住宅の季節調整値は前月比3.4%減の331.4、マンションの季節調整値は前月比2.1%減の249.5、非住宅の季節調整値は前月比4.6%減の225.1

【指数の推移】

※H22(2010)年平均=100

	R6.8	R6.7	R6.6	R6.5
合計（戸建住宅・マンション・非住宅）季節調整値	265.8	275.0	257.3	271.4
同 原系列	245.2	272.4	257.7	248.6
住宅合計（戸建住宅・マンション）季節調整値	288.2	296.4	282.1	290.8
同 原系列	269.1	297.3	287.7	273.8
戸建住宅 季節調整値	331.4	342.9	331.5	333.6
同 原系列	307.3	343.5	337.8	310.9
マンション 季節調整値	249.5	254.8	239.6	252.6
同 原系列	234.3	255.1	241.9	240.0
非住宅 季節調整値	225.1	236.0	210.4	239.4
同 原系列	201.2	226.7	202.4	202.2

【法人取引量指数掲載ウェブページ】

https://www.mlit.go.jp/tochi_fudousan_kensetsugyo/tochi_fudousan_kensetsugyo_tk5_000001_00017.html

〈問い合わせ先〉 不動産・建設経済局不動産市場整備課 課長補佐 片田（内線 30-633）

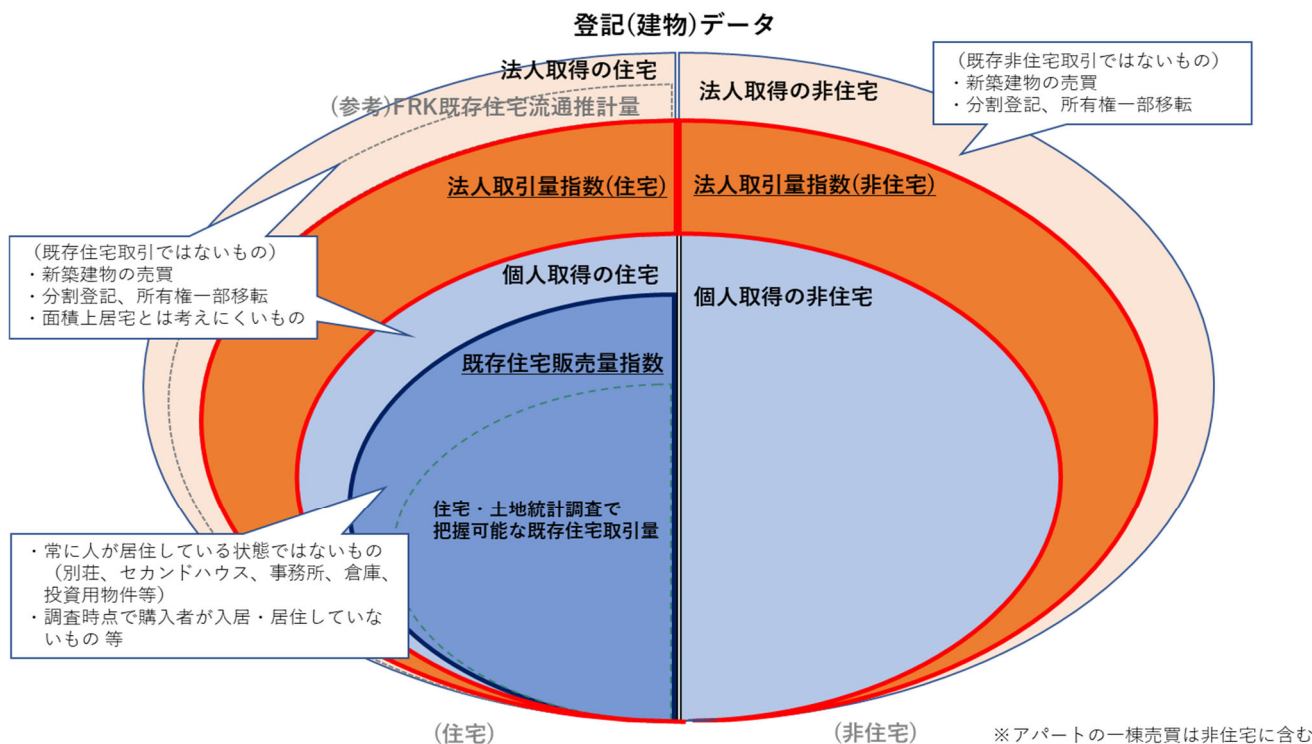
平田・橋本（内線 30-214）

（代） 03-5253-8111 （直） 03-5253-8375

【法人取引量指数の定義】

- 建物の売買を原因とした所有権移転登記戸数（登記データ）のうち、法人取得の住宅及び非住宅で、既存住宅取引又は既存非住宅取引ではないものを除いたものとする。
- 既存住宅販売量指数と集計方法を統一し、比較出来るようにするため、マンションにおいて床面積 30 m²未満の数値を含んだものと除去したものを併用して公表する。※
※既存住宅販売量指数では、個人による床面積 30 m²未満のワンルームマンション取得が増大している現状に鑑み、マンションにおいて、上記のような場合分けをおこない、併用して公表している。
- 各月の取引量における季節性を排除するため、月次指数において季節調整を行うこととする。

【法人取引量指数 対象イメージ】



【令和6年8月 法人取引量指数 一覧】

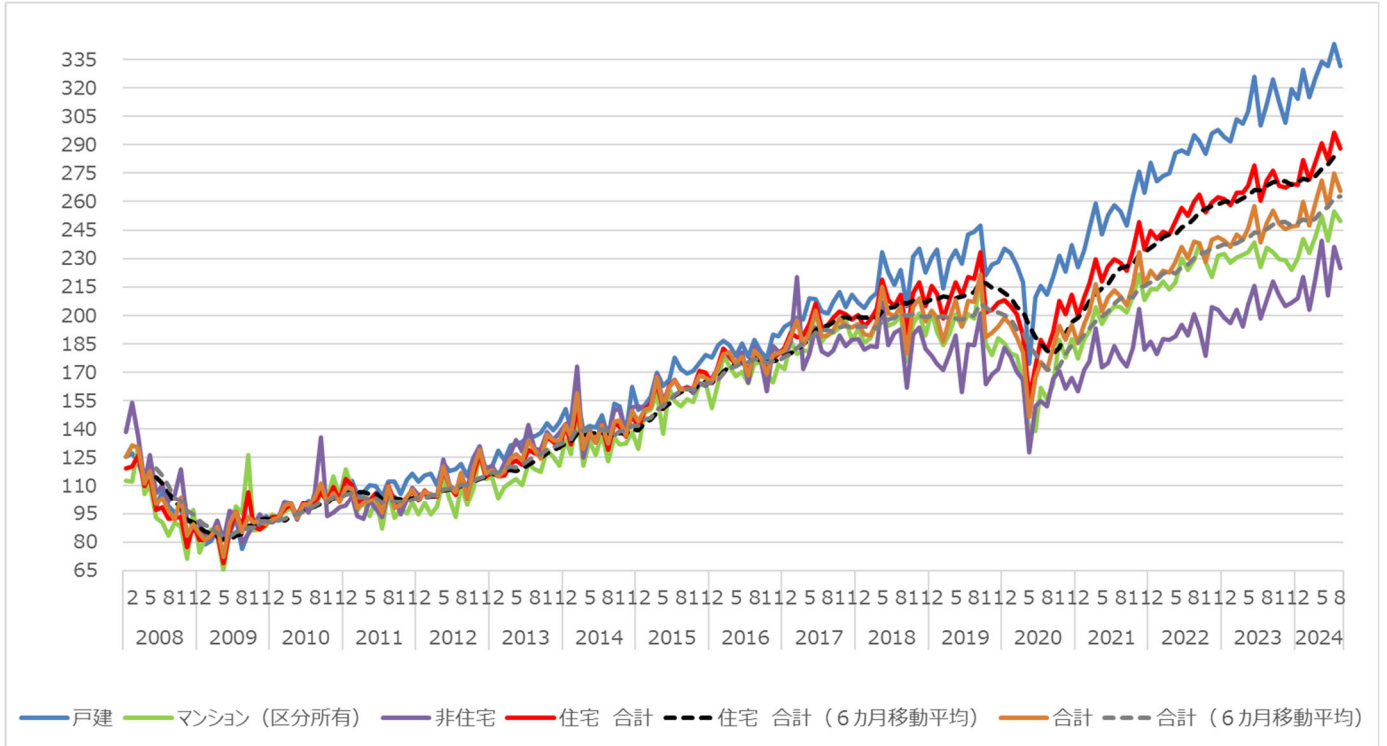
※H22(2010)年平均=100 各数値は季節調整値

	合計(①・②・④)		合計(①・③・④) マンションの30㎡未満除く		住宅 合計(①・②)		住宅 合計(①・③) マンションの30㎡未満除く		①戸建住宅		②マンション(区分所有)		③マンション(区分所有) (30㎡未満除く)		④非住宅	
	法人取引量指数	対前月比(%)	法人取引量指数	対前月比(%)	法人取引量指数	対前月比(%)	法人取引量指数	対前月比(%)	法人取引量指数	対前月比(%)	法人取引量指数	対前月比(%)	法人取引量指数	対前月比(%)	法人取引量指数	対前月比(%)
全国	265.8	▲3.4	267.5	▲3.1	288.2	▲2.8	294.2	▲2.3	331.4	▲3.4	249.5	▲2.1	249.9	▲0.6	225.1	▲4.6
都市圏別																
南関東圏	254.3	▲0.0	260.1	2.3	254.9	▲0.9	265.1	2.4	332.9	▲1.9	225.4	▲0.6	228.5	4.9	254.4	2.7
名古屋圏	283.1	0.6	281.9	0.8	295.9	▲1.0	293.2	▲1.0	309.8	▲0.9	289.7	5.6	284.0	6.6	265.4	2.7
京阪神圏	277.5	▲3.7	268.8	▲4.5	324.2	▲1.7	316.9	▲2.6	306.2	0.2	348.7	▲3.5	334.7	▲6.5	182.7	▲9.6
都府県別																
東京都	250.7	2.1	259.3	6.6	249.4	2.4	263.4	9.5	317.3	▲4.1	232.9	4.6	248.8	19.5	255.4	1.5
愛知県	292.2	4.1	289.4	4.5	288.5	4.4	283.8	5.1	286.3	2.8	286.5	5.9	279.3	7.8	295.9	1.0
大阪府	274.0	▲0.7	258.2	▲0.4	319.9	1.2	301.4	1.9	283.9	2.7	369.8	1.2	330.0	2.7	178.4	▲4.6

○都市圏 南関東圏：埼玉・千葉・東京・神奈川 名古屋圏：岐阜・愛知・三重 京阪神圏：京都・大阪・兵庫

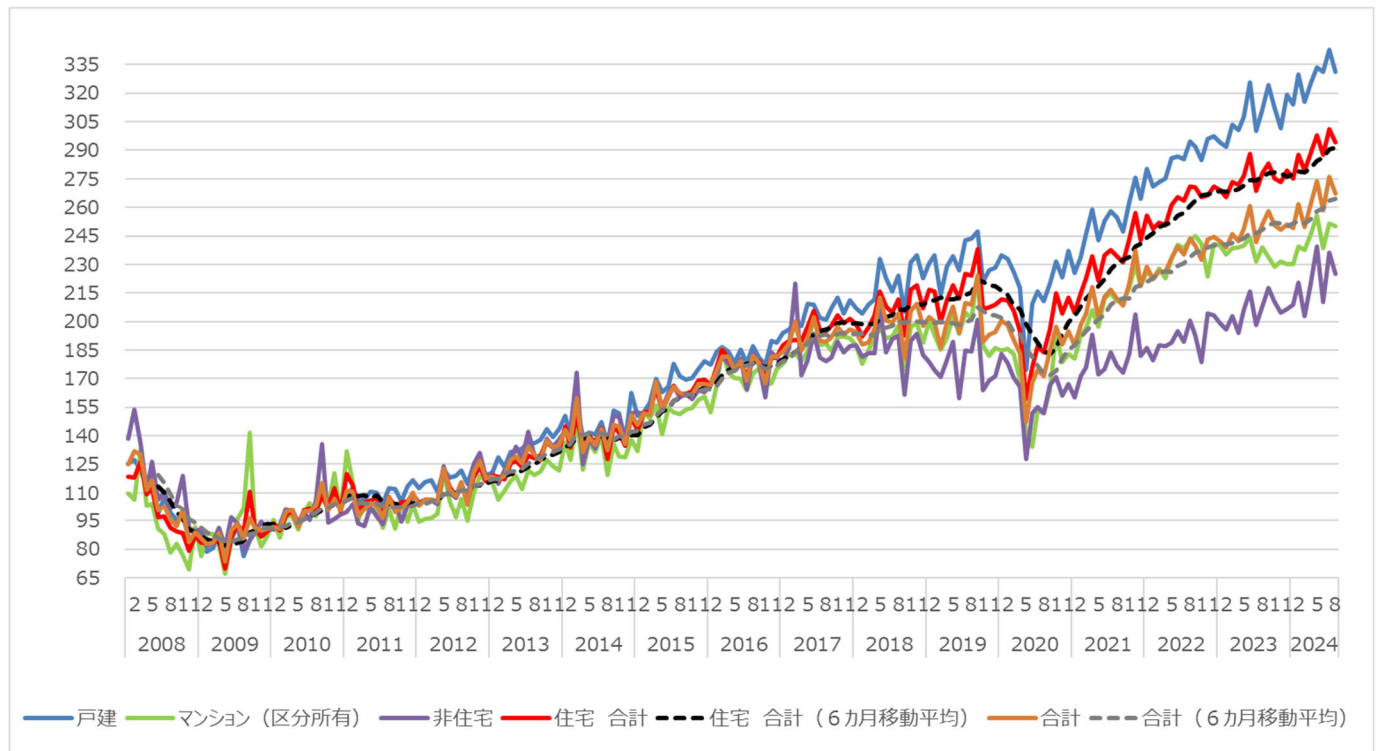
【法人取引量指数 合計（戸建住宅・マンション・非住宅）】

※H22(2010)年平均=100 各数値は季節調整値



【法人取引量指数 合計（戸建住宅・マンション（マンションの30㎡未満除く）・非住

※H22(2010)年平均=100 各数値は季節調整値



1 全国
Nation Wide(Japan)

Table with 14 main columns: Gross, Residential Gross, Detached House, Condominiums, Non-residential. Each column contains 12 sub-columns for indices, ratios, and seasonal adjustments. Rows represent years from 201801 to 202408.