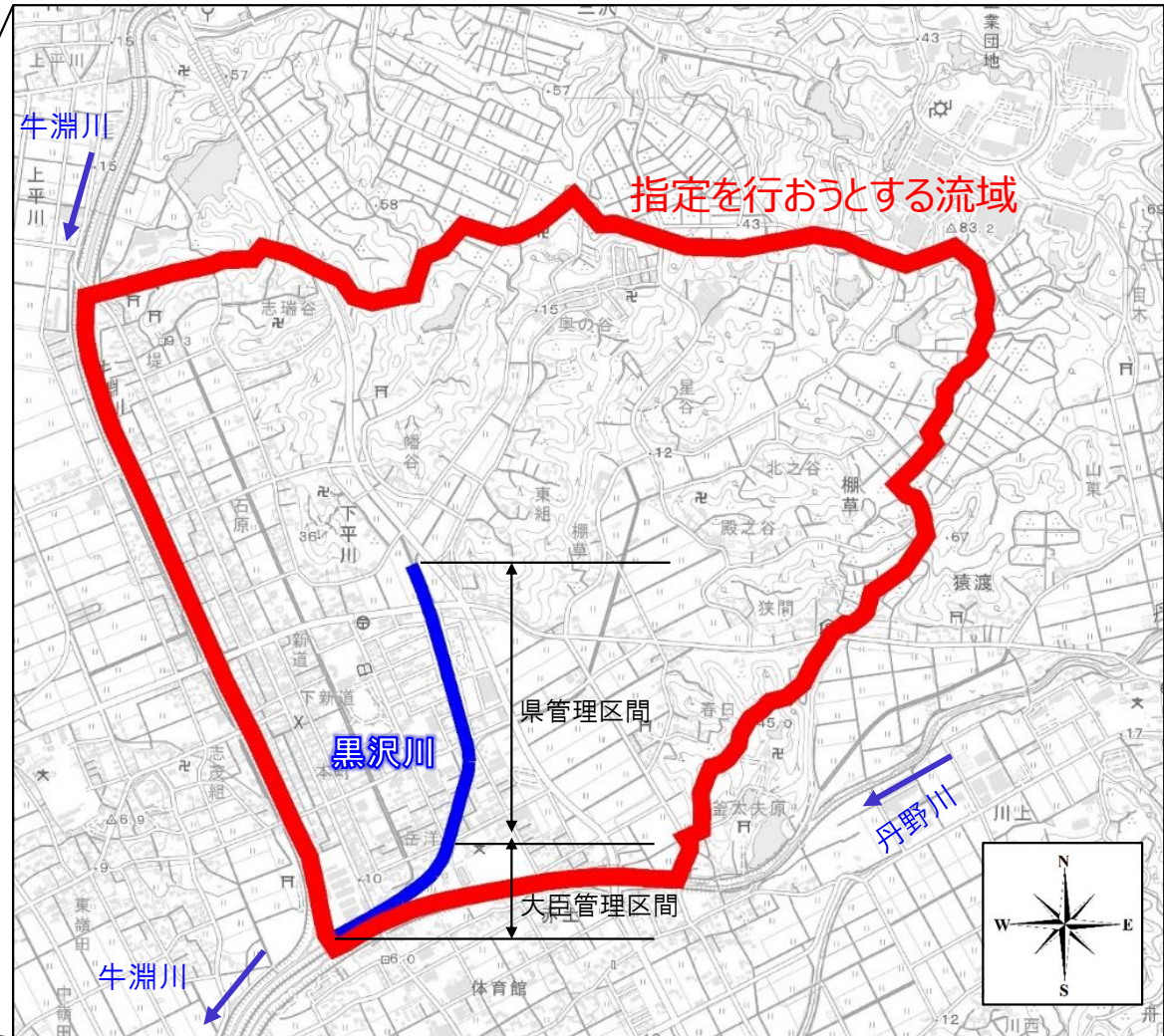


■ 菊川水系黒沢川

河川延長：1.3km（大臣管理区間0.45km、県管理区間0.85km）

流域面積：3.3km²



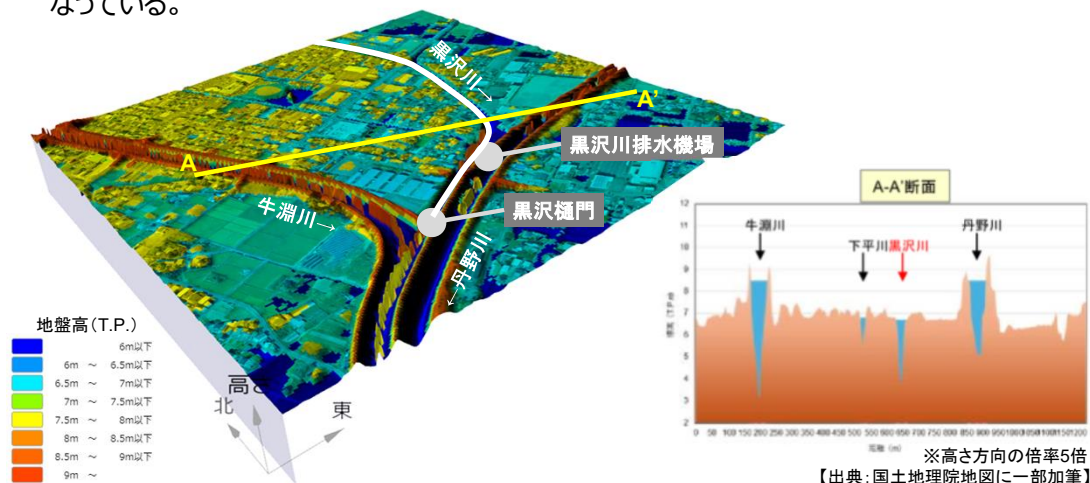
■ 指定を行おうとする河川の区間

河川名	区間	
	上流端	下流端
くろさわがわ 黒沢川	静岡県菊川市下平川字橋上5112番の1地先	牛淵川への合流点

「流域治水」の本格的な実践に向けた「菊川水系黒沢川」の特定都市河川への指定(2/2)

黒沢川流域の特徴

- 黒沢川流域は菊川支川の牛淵川と丹野川の堤防に囲まれた地域であり、降った雨が流域内にとどまりやすい地形のため内水氾濫が発生しやすい地域であるため、過去より内水被害が頻発している。
- 令和元年度東日本台風（台風第19号）では、床上浸水22戸、床下浸水59戸を記録しており、国は令和2年より合流先の牛淵川の河道掘削を実施、市は「菊川市防災対策強靱化事業基本計画」を令和6年1月に策定し校庭貯留や雨水貯留施設の建設などの対策を進めているが、地形的な特性や今後の気候変動の影響により、水害リスクは残っており、流域のあらゆる関係者が連携した対策の推進が必要となっている。



過去の浸水被害

年	流域平均雨量[mm/12hr]		確率規模 (国安基準)	浸水面積 (ha)	浸水範囲から推定した 黒沢川流域の浸水家屋数	
	黒沢川流域	国安上流域			床上浸水 (棟)	床下浸水 (棟)
S57.9	269	275	1/180	108	不明	不明
H10.9	170	224	1/29	35	不明	不明
H16.10	195	181	1/7	24	2	23
H25.4	149	167	1/5	17	1	8
H26.10	130	153	1/3	45	2	19
R1.10	293	274	1/180	21	22	59
R4.9	220	228	1/30	46	0	5



H26.10出水



R1.10出水

浸水状況

近年の気候変動の影響による水害の激甚化・頻発化を踏まえた「流域治水」の加速化・深化

- R5.6 黒沢川の特定都市河川指定に向けて、国交省、静岡県、菊川市で調整会議を開催以後定期的に開催し、指定に向けた調整を進めてきた
- R5.8 特定都市河川指定に向けたロードマップを公表
- R6.1 菊川市が「菊川市防災対策強靱化事業基本計画」を策定
- R6.3 気候変動を踏まえた「菊川水系流域治水プロジェクト2.0」を策定し、黒沢川の特定都市河川指定を盛り込んだ

今後の予定

