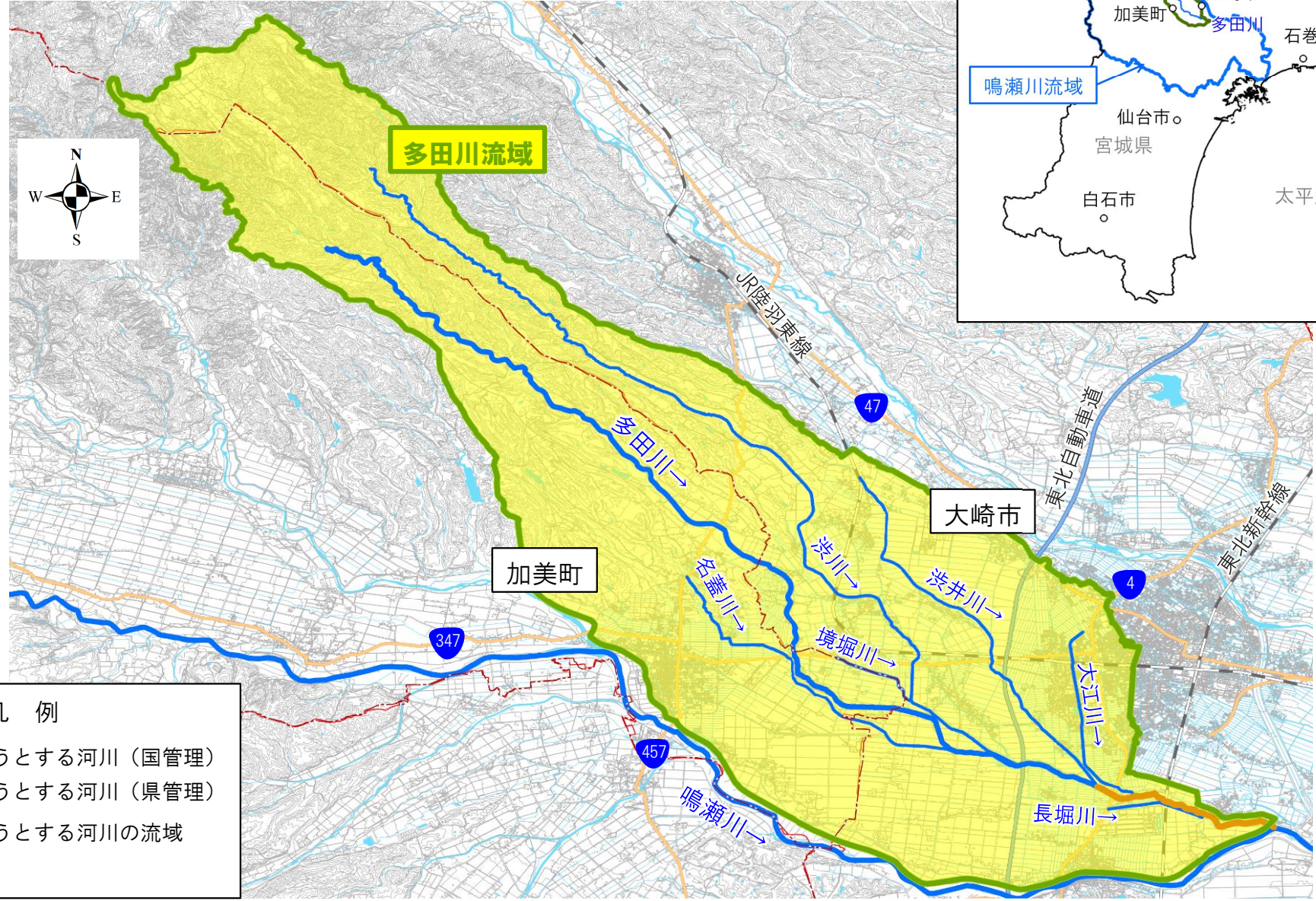
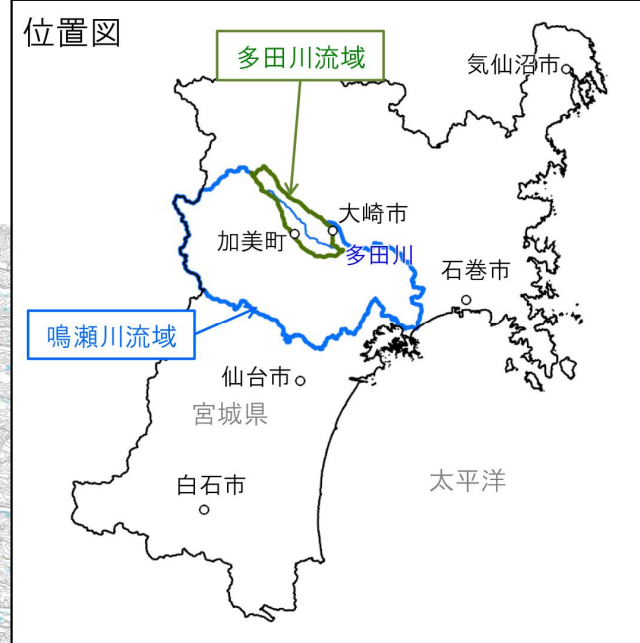


# 鳴瀬川水系多田川等の概要(1/2)

河川区間：鳴瀬川水系多田川等の計7河川  
 流域面積：約126km<sup>2</sup>  
 (大崎市の一部、加美町の一部)



- 凡 例
- 指定を行おうとする河川 (国管理)
  - 指定を行おうとする河川 (県管理)
  - 指定を行おうとする河川の流域
  - 行政界

表 指定を行おうとする河川の区間

河川名	対象区間	
	上流端	下流端
多田川	別所沢の合流点	鳴瀬川への合流点
長堀川	大崎市三本木高柳字腕挽162番1地先の国道橋下流端	多田川への合流点
大江川	左岸 大崎市古川字青塚2番地先 右岸 大崎市古川字竹ノ内11番1地先	多田川への合流点
渋井川	大崎市古川大崎字城下197番4地先の鉄道橋下流端	多田川への合流点
渋川	左岸 大崎市岩出山南沢字高野7番2地先 右岸 大崎市岩出山南沢字高野9番2地先	多田川への合流点
境堀川	大崎市古川新堀字南田1番地先の新堀江橋	渋川への合流点
名蓋川	左岸 加美郡加美町上狼塚字大堤東13番地先 右岸 加美郡加美町菜切谷字大堤西1番2地先	多田川への合流点