

令和7年1月29日  
総合政策局情報政策課  
交通経済統計調査室

## 鉄道輸送統計月報(概要)

(令和6年(2024年)10月分)

## 1. 鉄・軌道旅客輸送量

旅客数量総合計は、20億2223万人(前年同月比3.8%増、2019年同月比5.0%減)、旅客人キロ総合計では、374億人キロ(前年同月比3.9%増、2019年同月比4.6%減)であった。

表1 鉄・軌道旅客輸送量

項目	旅客数量 (千人)	前年 同月比(%)	2019年 同月比(%)	旅客人キロ (千人キロ)	前年 同月比(%)	2019年 同月比(%)
JR旅客会社	754,776	103.2	93.2	24,506,214	104.2	95.7
うち新幹線	38,060	110.1	106.0	11,038,803	107.4	102.9
民鉄(JR以外)	1,267,457	104.2	96.1	12,939,221	103.4	94.8
合計	2,022,233	103.8	95.0	37,445,435	103.9	95.4

## 2. 鉄道貨物輸送量

貨物数量総合計は、353万トン(前年同月比9.2%増、2019年同月比10.0%増)、貨物トンキロ総合計では、17億トンキロ(前年同月比4.7%増、2019年同月比14.2%増)であった。

表2 鉄道貨物輸送量

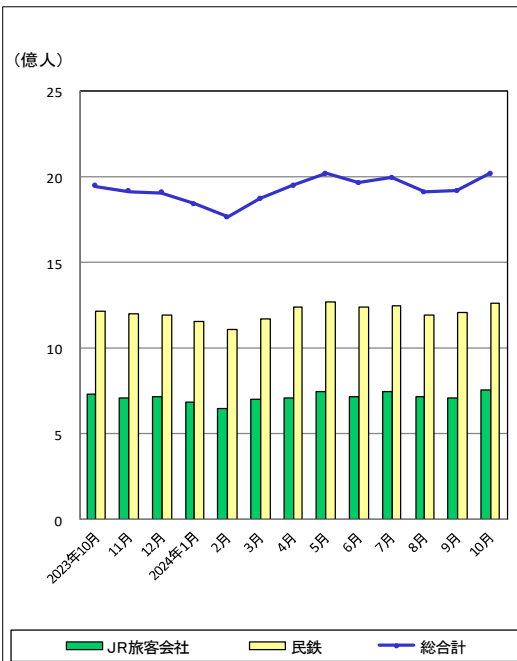
項目	貨物数量 (トン)	前年 同月比(%)	2019年 同月比(%)	貨物トンキロ (千トンキロ)	前年 同月比(%)	2019年 同月比(%)
コンテナ	1,951,915	108.4	110.5	1,602,847	105.3	114.9
車扱	1,579,809	110.1	109.3	119,789	97.7	105.8
合計	3,531,724	109.2	110.0	1,722,636	104.7	114.2

- ※ 詳細については、「鉄道輸送統計月報」を参照して下さい。  
※ この月報の統計数値を他に転載する場合には、必ず、「鉄道輸送統計月報」による旨を明記して下さい。

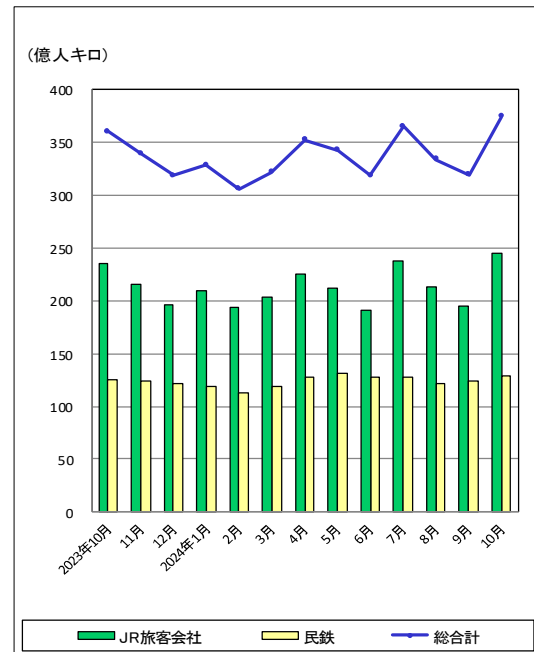
お問い合わせ先：総合政策局情報政策課交通経済統計調査室  
添田、田中(28-721)  
代表 03-5253-8111、直通 03-5253-8346

(参考) 推移表

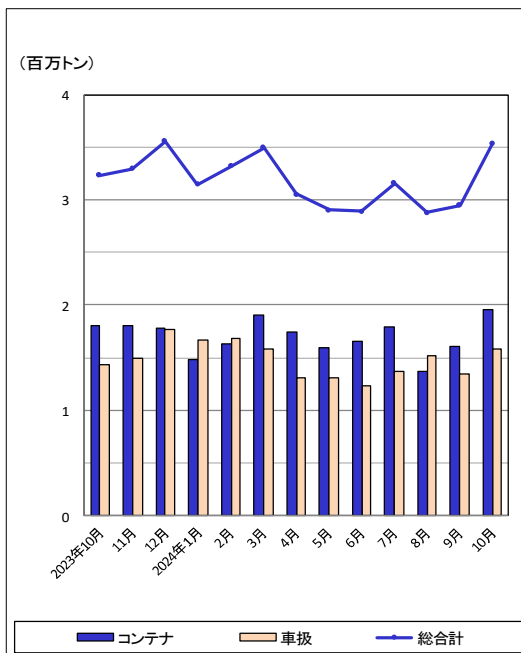
鉄・軌道旅客輸送量(旅客数量)の推移



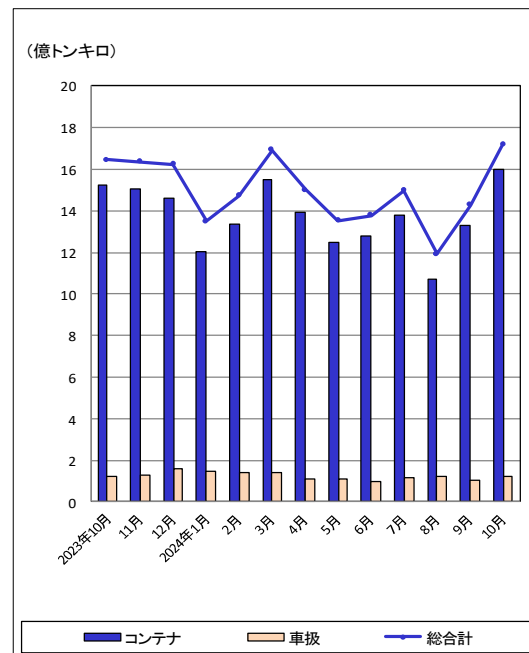
鉄・軌道旅客輸送量(旅客人キロ)の推移



鉄道貨物輸送量(貨物数量)の推移

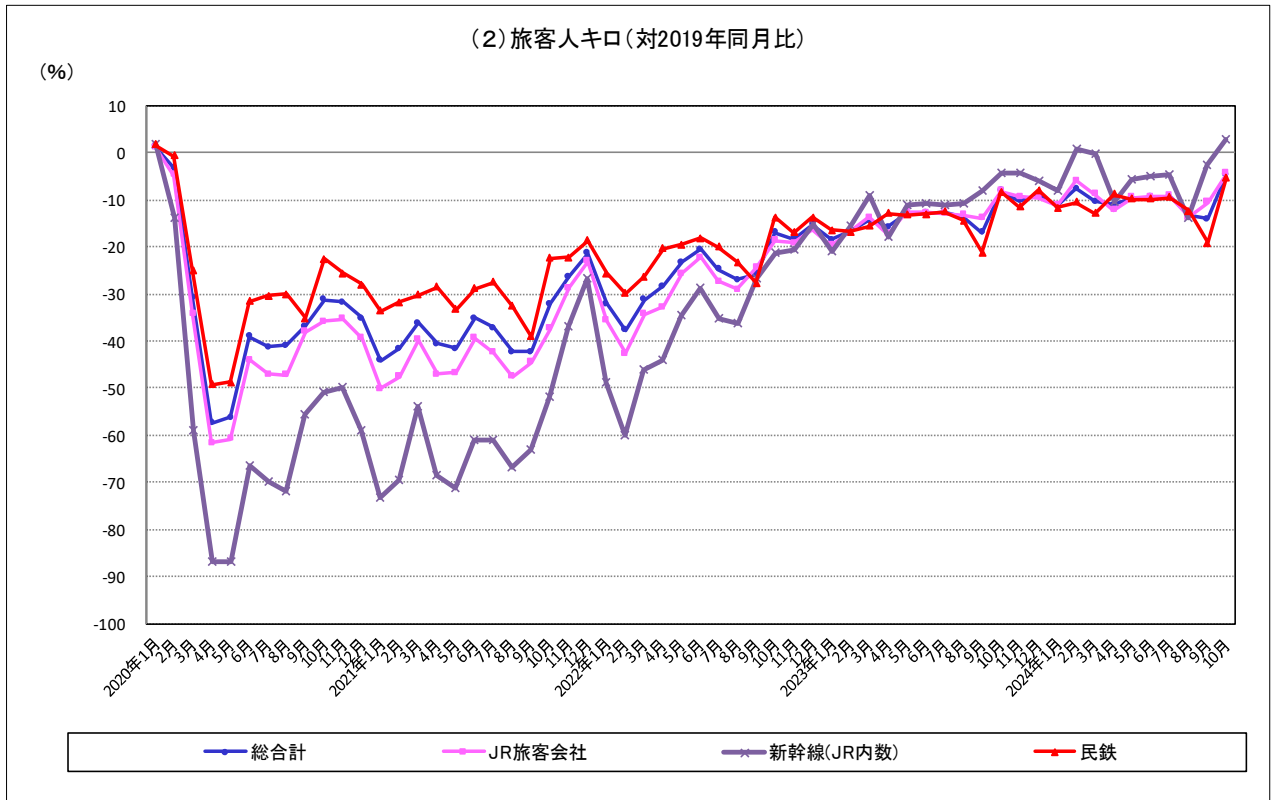
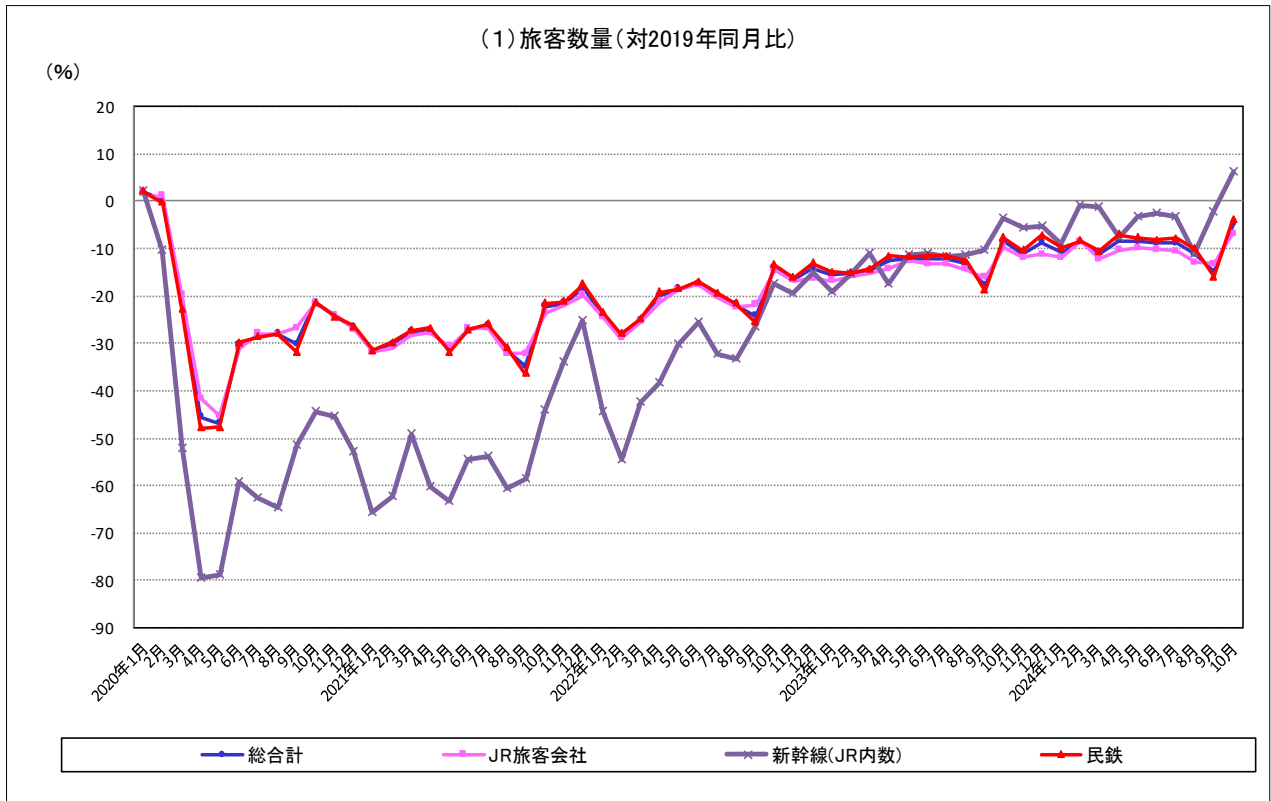


鉄道貨物輸送量(貨物トンキロ)の推移



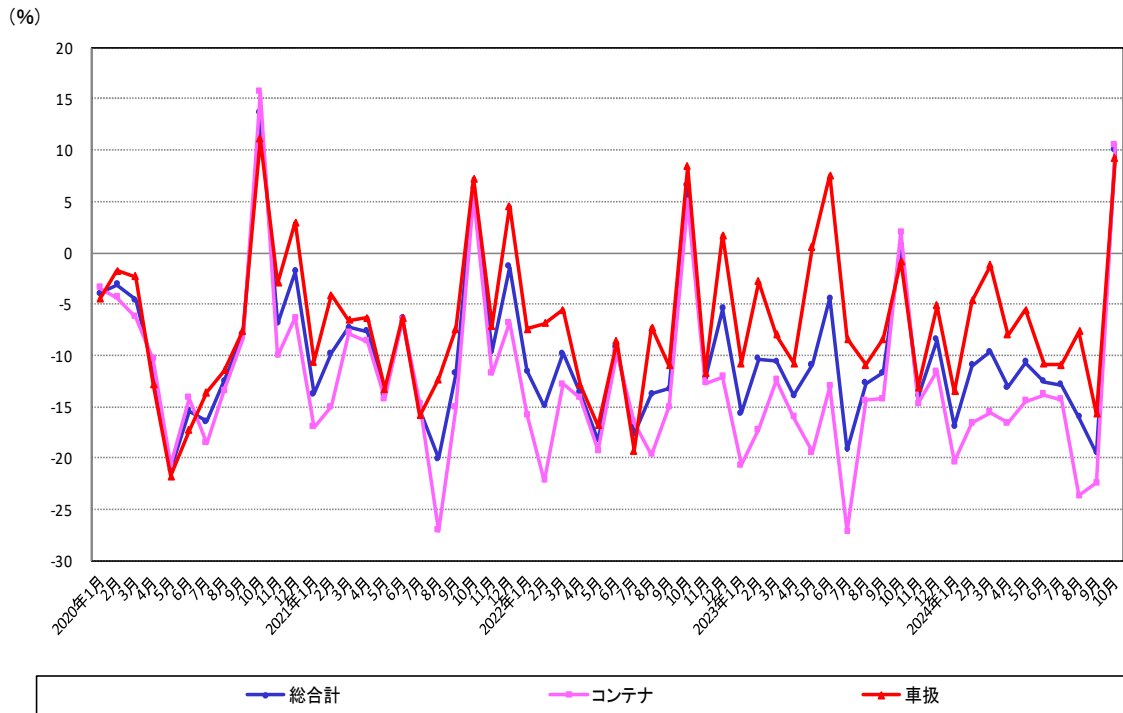
# (参考) 鉄道輸送 2019年同月比の推移

鉄・軌道旅客輸送量の推移



## 鉄道貨物輸送量の推移

(1) 貨物数量(対2019年同月比)



(2) 貨物トンキロ(対2019年同月比)

