

同時発表：農林水産省、関東地方整備局

令和7年2月3日
都市局参事官(国際園芸博覧会担当)付

GREEN×EXPO 2027(2027年国際園芸博覧会)の開催を推進！ ～GREEN×EXPO 2027の政府出展展示施設(仮称)新築工事の発注見通しを公表～

農林水産省及び国土交通省は、GREEN×EXPO 2027(2027年国際園芸博覧会)の開催国政府として魅力的な出展を実施するための準備を行っています。

国土交通省関東地方整備局においては、令和7年度から令和8年度にかけて政府出展展示施設(仮称)の新築工事を行う準備を進めており、発注見通しを公表しました。

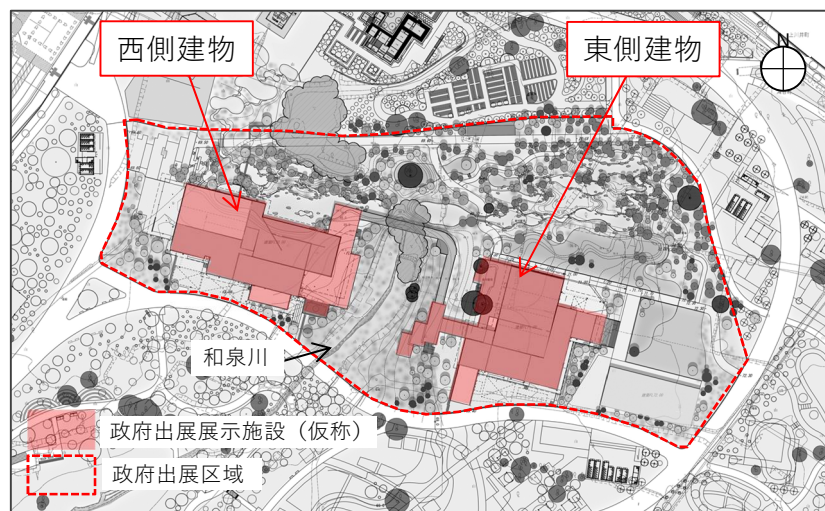
GREEN×EXPO 2027の概要

国際園芸博覧会は、国際的な園芸・造園の振興や花と緑のあふれる暮らしの創造等を目的に各国で開催されるもので、2027年3月19日から9月26日にかけて神奈川県横浜市瀬谷区・旭区でGREEN×EXPO 2027(2027年国際園芸博覧会)が開催されます。

政府出展展示施設(仮称)の概要

日本国政府出展は、日本の自然観の価値を再認識し、循環型社会の創造に向け社会課題への取組を提案するため、最先端の農業技術による農と食の持続に向けた提案や、グリーンインフラ等を世界に発信するものです。

「政府出展展示施設(仮称)」は、それらを発信するためのシアターや実物展示、体験を通して来場者に気付きを与え、未来のための行動変容へ繋がる施設を目指します。また微地形との調和を図る観点や屋外展示空間への多様な眺望を創出する観点等から、区域内の南側に配置し、和泉川を挟んで東西に分棟としています。



政府出展展示施設(仮称)配置図 ※配置は現時点のイメージです。

和泉川の流頭を挟み東西に分棟する建築と日本の庭園の伝統技術に新たな知識や技術を結集した庭を造ることで、日本に受け継がれてきた自然観を通して、今の時代と風土に即した農と里・山の風景を表現します。



政府出展のイメージパス

※建物の形状、配置を含め、現時点のイメージです。

新築工事の概要

政府出展展示施設(仮称)の新築工事は以下のとおり予定しています。

- | | |
|---------|--|
| 1. 工事名 | 2027年国際園芸博覧会政府展示施設(仮称)(25)新営工事 |
| 2. 所在地 | 神奈川県横浜市瀬谷区瀬谷町 7449 番地 5 の一部 |
| 3. 敷地面積 | 約 100ha(博覧会区域)のうち約 2.5ha (政府出展区域) |
| 4. 構造規模 | 西側建物木造平屋建約 2,100 m ² 新築1棟
東側建物木造平屋建約 1,600 m ² 新築1棟
(電気設備新設一式・機械設備新設一式を含む) |
| 5. 工事期間 | R7 年度から R8 年度まで 15 ヶ月程度(予定) |

※詳細は別紙参照

(参考)

1. 入札情報サービス(PPI)

PPI:<https://www.i-ppi.jp/IPPI/SearchServices/Web/Koji/Kokoku/Search.aspx>

政府出展展示施設(仮称)新築工事の発注の見通し(工事)案件概要は、「[入札情報サービス／発注機関情報／国土交通省関東地方整備局](#)」の「お知らせ」からご覧いただけます。

発注の見通し(工事)案件概要:[2025/02/03 ○令和6年度\(2月期\)発注予定情報の追加のお知らせ\(工事1件\)](#)

2. 国土交通省関東地方整備局営繕ホームページ

HP:<https://www.ktr.mlit.go.jp/eizen/index.html>

営繕工事発注見通し一覧:

https://www.ktr.mlit.go.jp/ktr_content/content/000886015.xlsx

工事概要:https://www.ktr.mlit.go.jp/ktr_content/content/000903256.pdf

3. 2027年国際園芸博覧会関連ホームページ

国土交通省:

https://www.mlit.go.jp/toshi/park/index_00006.html

農林水産省:

<https://www.maff.go.jp/j/seisan/kaki/flower/hanaippai2022/230119.html>

<問い合わせ先>

(政府出展に関すること)

- ・国土交通省都市局参事官(国際園芸博覧会担当)付 渡邊、狩野
電話:03-5253-8111(内線 32973、32975)、03-5253-8134(直通)
- ・農林水産省農産局園芸作物課花き産業・施設園芸振興室 野宮、眞殿
電話:03-3502-8111(内線 4827)、03-6738-6162(直通)

(新築工事に関すること)

- ・国土交通省関東地方整備局営繕部 計画課 計画課長 山下、整備課 整備課長 内藤
電話:048-601-3151(内線 5151、5211)、
048-600-1348(計画課直通)、048-600-1349(整備課直通)

2027年国際園芸博覧会政府出展展示施設（仮称）



～ 2027年国際園芸博覧会政府出展展示施設（仮称）の新築工事を行います～

2027年国際園芸博覧会に向けて、政府出展区域に整備予定の政府出展展示施設（仮称）の新築工事を令和7年度から令和8年度にかけて行います。

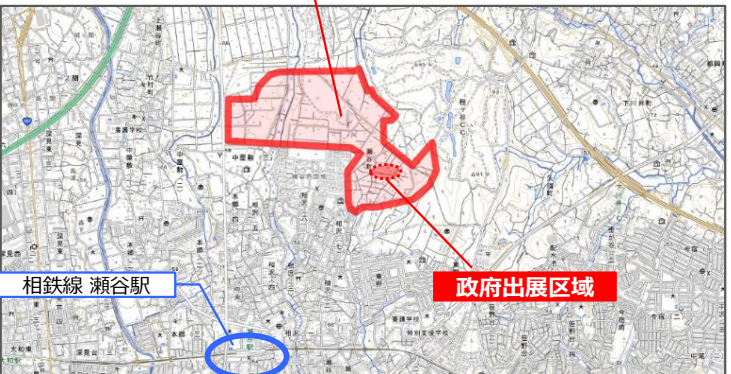
工事監理業務等の関連業務も令和7年度の発注手続きを予定しています。

会場・工事場所※1



計画地（博覧会区域）
神奈川県横浜市瀬谷区
瀬谷町7449番地5の一部

位置図



政府出展区域

相鉄線 瀬谷駅

工事概要

1. 工事名：2027年国際園芸博覧会政府展示施設（仮称）
(25) 新営工事
2. 所在地：神奈川県横浜市瀬谷区瀬谷町7449番地5の一部
3. 敷地面積：約100ha（博覧会区域）のうち
約2.5ha（政府出展区域）
4. 構造規模：政府出展展示施設（仮称） 全体 約3,700㎡
4-1. 西側建物 木造平屋建 約2,100㎡ 新築1棟※
基礎形式：直接基礎
主要構造木材：構造用集成材 約510㎡, 製材 約50㎡,
構造用合板 約140㎡
電気設備新設一式
主要設備機器
受変電設備（屋外形）：700kVA
電力設備、通信・情報設備
機械設備新設一式
主要設備機器
主要熱源 空気熱源ヒートポンプユニット
（モジュール形）
冷凍・加熱能力約150kw×3台
主要空調機 ユニット形空気調和機×4台、
コンパクト形空気調和機×1台

- 4-2. 東側建物 木造平屋建 約1,600㎡ 新築1棟※
基礎形式：直接基礎
主要構造木材：構造用集成材 約420㎡, C L T 約90㎡,
製材 約40㎡, 構造用合板 約120㎡
電気設備新設一式
主要設備機器
受変電設備（屋外形）：450kVA
電力設備、通信・情報設備
機械設備新設一式
主要設備機器
主要熱源 空気熱源ヒートポンプユニット（モジュール形）
冷凍・加熱能力約150kw×2台
主要空調機 ユニット形空気調和機×3台

※ 建築基準法第85条の仮設建築物

5. 工事期間：R7年度～R8年度 15ヶ月程度（予定）
6. 発注機関：国土交通省関東地方整備局営繕部
7. 設計期間：基本・実施設計 R6年2月～R7年3月（予定）
8. 関連業務：設計意図伝達業務，工事監理業務 R7年度発注予定
9. 開催期間：R9年3月19日（金）～R9年9月26日（日）

概略工程※3

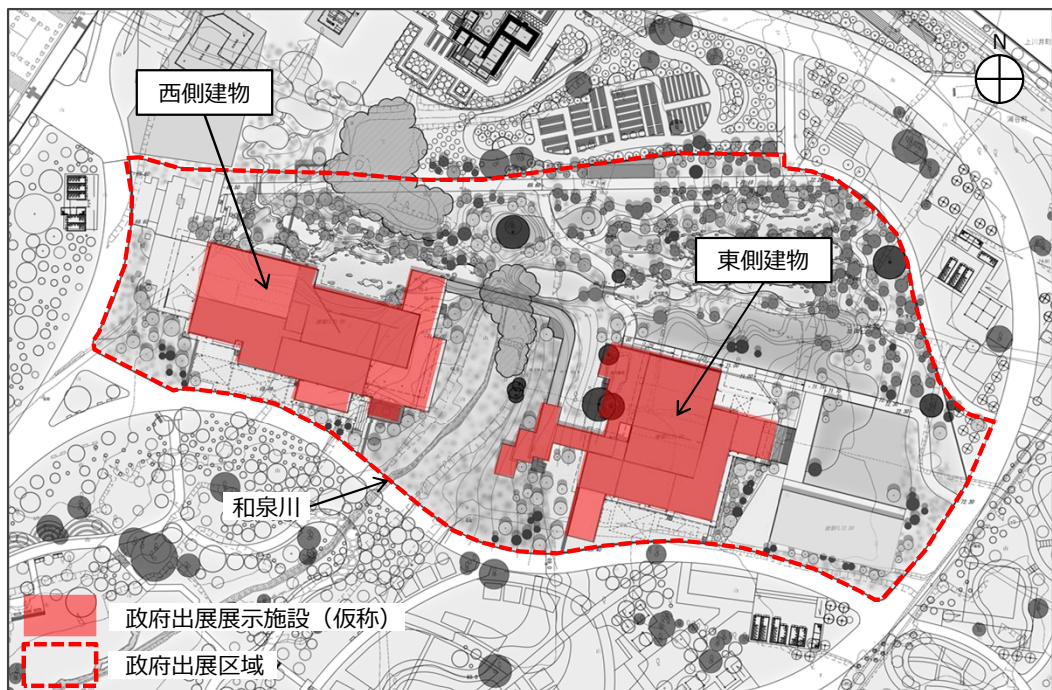
	令和4年度 (2022年度)	令和5年度 (2023年度)	令和6年度 (2024年度)	令和7年度 (2025年度)	令和8年度 (2026年度)	令和9年度 (2027年度)
屋外展示		基本設計・実施設計		工事		
建築		基本設計・実施設計		工事		
屋内展示		概要検討	基本設計・実施設計	工事		博覧会開催 (3月19日～9月26日)
管理運営・行催事		概要検討	基本計画・実施計画		制作・準備	
広報		概要検討	実施計画		事業実施	



政府出展の会場イメージ（政府出展区域北西側より）※2

＜出典＞※1 国土交通省HP「2027年国際園芸博覧会の概要」、※2 農林水産省・国土交通省HP、※3 第3回 2027年国際園芸博覧会政府出展懇談会資料 抜粋

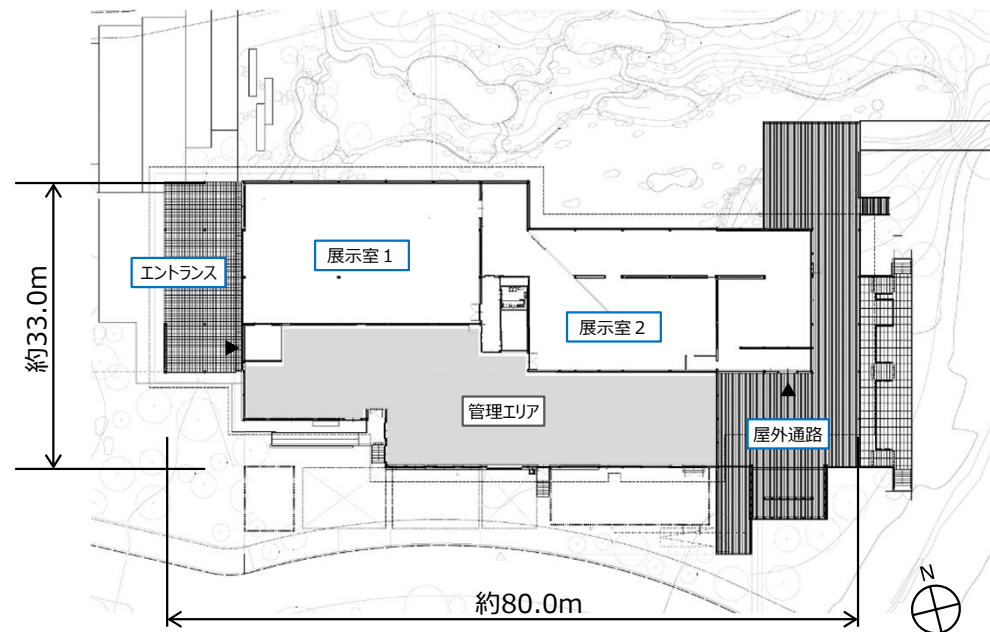
2027年国際園芸博覧会政府出展展示施設（仮称）



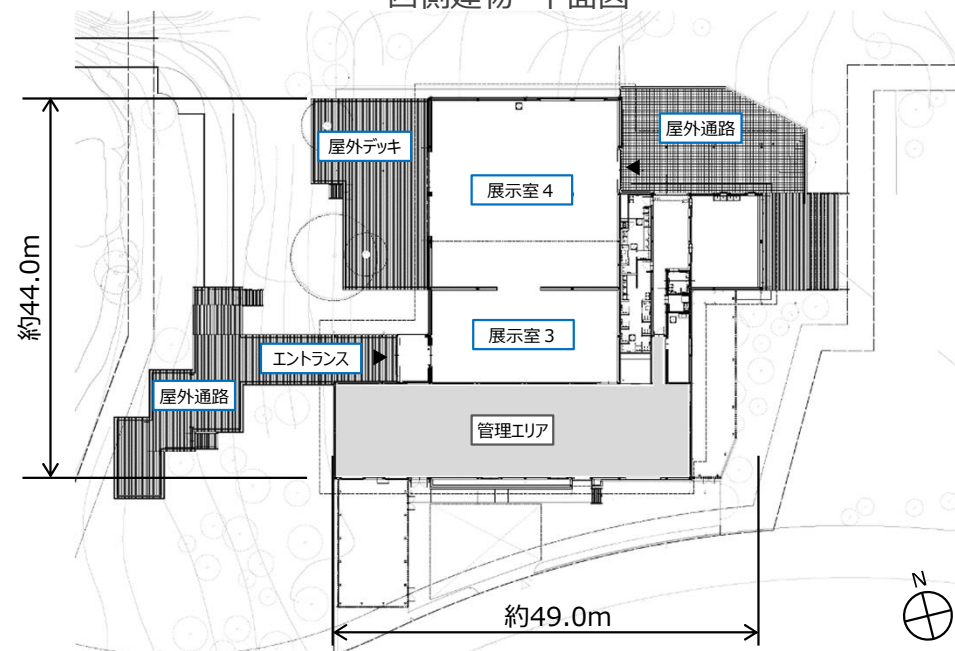
配置図



政府出展展示施設（仮称）外観イメージ（政府出展区域北側より）



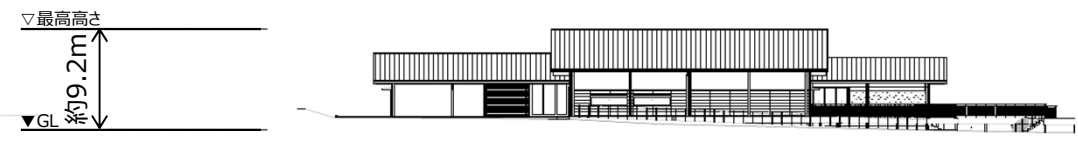
西側建物 平面図



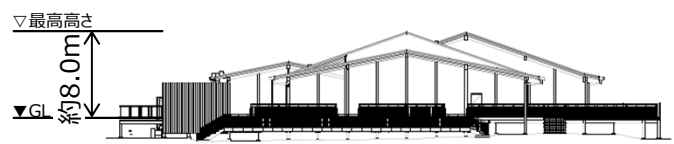
東側建物 平面図



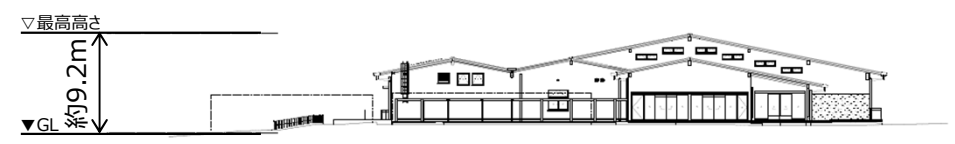
北立面図



北立面図



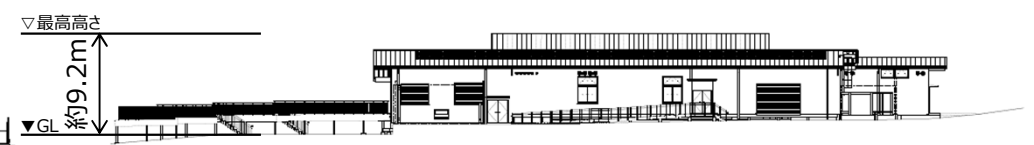
東立面図



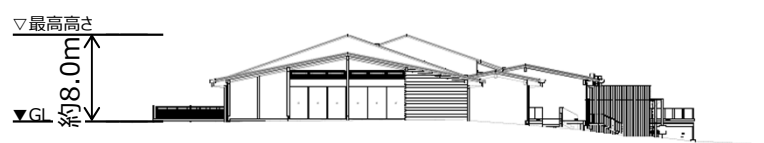
東立面図



南立面図

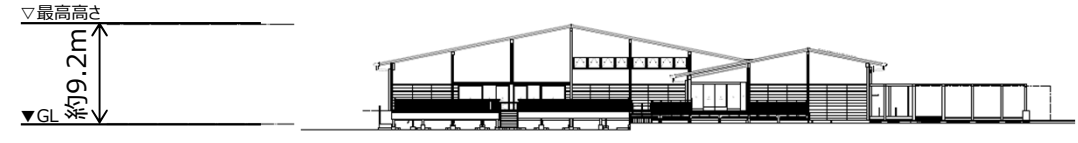


南立面図



西立面図

西側建物



西立面図

東側建物

立面図