

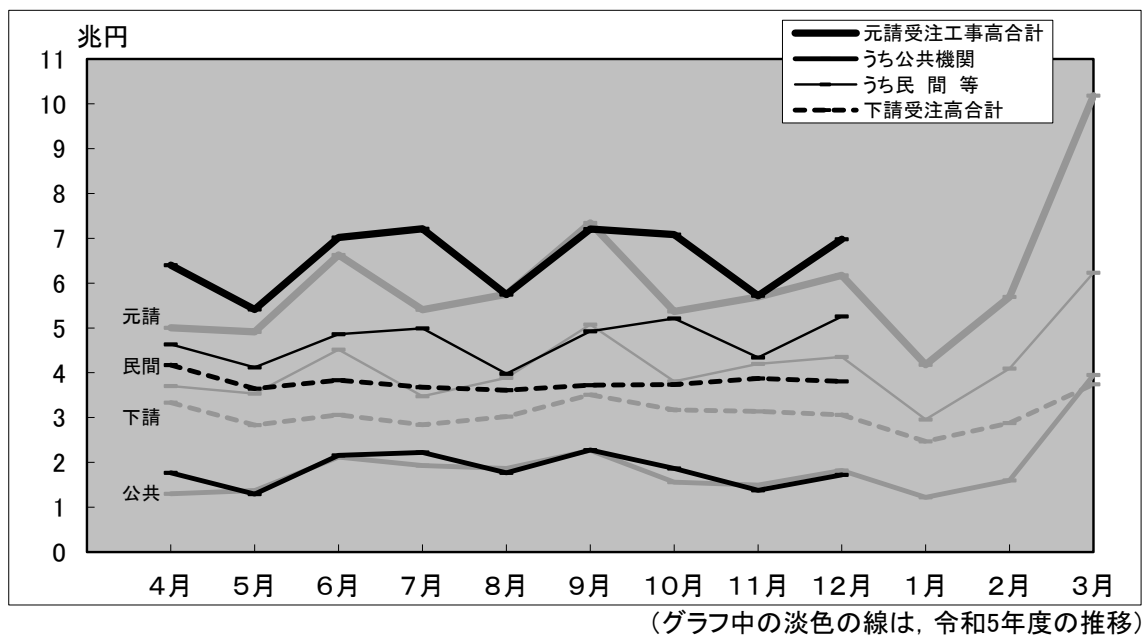
# 建設工事受注動態統計調査報告

令和6年12月分及び令和6年計分

Monthly Report on

Current Survey of Orders Received for Construction

受注高の推移(令和6年度)



令和3年4月分より新しい推計方法による値を公表しています。  
詳細については別紙をご覧ください。  
(参照URL) [https://www.mlit.go.jp/sogoseisaku/jouhouka/sosei\\_jouhouka\\_fr4\\_000006.html](https://www.mlit.go.jp/sogoseisaku/jouhouka/sosei_jouhouka_fr4_000006.html)

1月分は3月12日公表予定

※問い合わせ先

国土交通省 総合政策局 建設経済統計調査室  
直通:03-5253-8344  
担当者 小林 (課長補佐) 内線 28-641  
武田 (係長) 内線 28-642

## 建設工事受注動態統計調査報告（令和6年12月分）

### 受注高

12月の元請受注高は6兆9,771億円で、前年同月比16.3%増加し、下請受注高は3兆8,112億円で、同24.4%増加した。

元請受注高のうち公共機関からの受注高は1兆7,220億円で、同4.6%増加し、民間等からの受注高は5兆2,551億円で、同20.8%増加した。

受注高（元請受注高＋下請受注高）は10兆7,883億円で、同19.1%増加した。

注1) 下請受注高は、2次下請以下も含む。

注2) 四捨五入により億円単位の値としたため、各項目の合計は必ずしも総計と一致しない。

#### 1. 受注高

12月の受注高は、10兆7,883億円。

・前年同月比 19.1%増、9か月連続の増加。

##### 1) 元・下請別（資料編、表I-1参照）

元請受注高は、6兆9,771億円。（前年同月比 16.3%増、3か月連続の増加）

下請受注高は、3兆8,112億円。（同 24.4%増、9か月連続の増加）

##### 2) 業種別（資料編、表I-2参照）

総合工事業は、6兆6,485億円。（同 28.1%増、10か月連続の増加）

職別工事業は、1兆4,188億円。（同 2.2%減、6か月ぶりの減少）

設備工事業は、2兆7,211億円。（同 12.4%増、4か月連続の増加）

#### 2. 元請受注高

12月の元請受注高は、6兆9,771億円。

・前年同月比 16.3%増、3か月連続の増加。

##### 1) 発注者別（資料編、表I-1参照）

公共機関からは、1兆7,220億円。（同 4.6%増、先月の減少から再び増加）

民間等からは、5兆2,551億円。（同 20.8%増、3か月連続の増加）

##### 2) 工事種別（資料編、表I-1参照）

土木工事は、1兆6,284億円。（同 19.4%増、6か月連続の増加）

建築工事は、4兆3,880億円。（同 9.2%増、3か月連続の増加）

機械装置等工事は、9,608億円。（同 56.5%増、3か月連続の増加）

※ 建築工事には建築設備工事を含む。

##### 3) 業種別（資料編、表I-2参照）

総合工事業は、5兆1,675億円。（同 21.5%増、10か月連続の増加）

職別工事業は、3,203億円。（同 18.8%減、2か月連続の減少）

設備工事業は、1兆4,893億円。（同 10.3%増、先月の減少から再び増加）

## 建設工事受注動態統計調査報告（令和6年12月分）

### 公共機関からの受注工事（1件500万円以上の工事）

12月の公共機関からの受注工事額は1兆6,290億円で、前年同月比2.0%増加した。うち「国の機関」からは4,937億円で、同17.3%増加し、「地方の機関」からは1兆1,353億円で、同3.5%減少した。

12月の公共機関からの受注工事額は、1兆6,290億円。

・前年同月比 2.0%増、先月の減少から再び増加。

#### 1. 発注機関別（資料編、表Ⅱ－1参照）

##### 1) 国の機関

「国の機関」からの受注工事額は、4,937億円であった。

・前年同月比 17.3%増、先月の減少から再び増加。

- ① 国は、1,714億円。（同 25.2%減、2か月連続の減少）
- ② 独立行政法人は、554億円。（同 1.2%増、2か月連続の増加）
- ③ 政府関連企業等は、2,669億円。（同 94.9%増、4か月連続の増加）

##### 2) 地方の機関

「地方の機関」からの受注工事額は、1兆1,353億円であった。

・前年同月比 3.5%減、7か月ぶりの減少。

- ① 都道府県は、4,031億円。（同 0.1%増、4か月連続の増加）
- ② 市区町村は、5,290億円。（同 12.3%減、2か月連続の減少）
- ③ 地方公営企業は、1,002億円。（同 27.2%減、2か月連続の減少）
- ④ その他は、1,030億円。（同 214.5%増、3か月連続の増加）

#### 2. 工事分類別（資料編、表Ⅱ－2. 1）参照）

工事分類別にみると、受注工事額の多いのは「道路工事」4,516億円、「教育・病院」3,057億円、「その他」1,777億円であった。

#### 3. 発注機関別・工事分類別（資料編、表Ⅱ－2. 1）参照）

発注機関別・工事分類別にみると、受注工事額の多いのは、政府関連企業等の「道路工事」2,109億円、市区町村の「教育・病院」1,934億円、都道府県の「道路工事」1,270億円であった。

## 建設工事受注動態統計調査報告（令和6年12月分）

### 民間等からの受注工事

#### 1. 建築工事・建築設備工事（1件5億円以上の工事）

12月の建築工事・建築設備工事の受注工事額は1兆8,603億円で、前年同月比24.1%増加した。

12月の建築工事・建築設備工事の受注工事額は、1兆8,603億円。

・前年同月比 24.1%増、3か月連続の増加。

##### 1) 発注者別（資料編、表Ⅲ－1. 1）参照）

- ① 農林漁業は、239億円。（同 371.6%増、2か月連続の増加）
- ② 鉱業、採石業、砂利採取業、建設業は、232億円。（同 4.5%減、6か月ぶりの減少）
- ③ 製造業は、3,874億円。（同 42.0%減、4か月ぶりの減少）
- ④ 電気・ガス・熱供給・水道業は、532億円。（同 406.8%増、先月の減少から再び増加）
- ⑤ 運輸業、郵便業は、492億円。（同 1.7%増、3か月連続の増加）
- ⑥ 情報通信業は、263億円。（同 26.4%減、3か月連続の減少）
- ⑦ 卸売業、小売業は、701億円。（同 19.9%増、3か月連続の増加）
- ⑧ 金融業、保険業は、266億円。（同 47.6%減、2か月連続の減少）
- ⑨ 不動産業は、6,302億円。（同 92.5%増、3か月連続の増加）
- ⑩ サービス業は、5,198億円。（同 141.2%増、先月の減少から再び増加）
- ⑪ その他は、505億円。（同 8.2%減、9か月ぶりの減少）

##### 2) 工事種類別（資料編、表Ⅲ－2参照）

工事種類別にみると、受注工事額の多いのは「住宅」5,558億円、「工場・発電所」4,074億円、「事務所」2,795億円であった。

##### 3) 発注者別・工事種類別（資料編、表Ⅲ－2参照）

発注者別・工事種類別にみると、受注工事額の多いのは、不動産業の「住宅」3,572億円、製造業の「工場・発電所」3,143億円、サービス業の「事務所」1,684億円であった。

## 建設工事受注動態統計調査報告（令和6年12月分）

### 民間等からの受注工事（つづき）

#### 2. 土木工事及び機械装置等工事（1件500万円以上の工事）

12月の土木工事及び機械装置等工事の受注工事額は1兆1,555億円で、前年同月比53.9%増加した。

12月の土木工事及び機械装置等工事の受注工事額は、1兆1,555億円。

・前年同月比 53.9%増、3か月連続の増加。

##### 1) 発注者別（資料編、表Ⅲ－1. 2）参照）

- ① 農林漁業は、32億円。（同 72.2%減、先月の増加から再び減少）
- ② 鉱業、採石業、砂利採取業、建設業は、199億円。（同 24.8%増、3か月連続の増加）
- ③ 製造業は、4,942億円。（同 99.9%増、2か月連続の増加）
- ④ 電気・ガス・熱供給・水道業は、2,522億円。（同 8.9%増、3か月連続の増加）
- ⑤ 運輸業、郵便業は、1,107億円。（同 0.8%増、先月の減少から再び増加）
- ⑥ 情報通信業は、304億円。（同 14.6%減、4か月ぶりの減少）
- ⑦ 卸売業、小売業は、295億円。（同 183.3%増、先月の減少から再び増加）
- ⑧ 金融業、保険業は、44億円。（同 49.2%減、3か月ぶりの減少）
- ⑨ 不動産業は、1,179億円。（同 545.8%増、先月の減少から再び増加）
- ⑩ サービス業は、752億円。（同 36.6%増、先月の減少から再び増加）
- ⑪ その他は、179億円。（同 165.8%増、3か月ぶりの増加）

##### 2) 工事種類別（資料編、表Ⅲ－2参照）

工事種類別にみると、受注工事額の多いのは「機械装置等工事」7,007億円、「土地造成・埋立工事」1,378億円、「鉄道工事」1,069億円であった。

##### 3) 発注者別・工事種類別（資料編、表Ⅲ－2参照）

発注者別・工事種類別にみると、受注工事額の多いのは、製造業の「機械装置等工事」4,419億円、電気・ガス・熱供給・水道業の「機械装置等工事」1,910億円、不動産業の「土地造成・埋立工事」1,114億円であった。



I-1. 工事種類別受注高前年同月比時系列表

(単位：%)

	受注高合計																						
	元請受注高												下請受注高										
	土木工事			建築工事・ 建築設備 工事			機械装置等 工事			公共機関からの受注工事			民間等からの受注工事			土木工事			建築工事・ 建築設備 工事			機械装置等 工事	
R3年度	2.8	▲ 4.1	7.9	▲ 6.8	3.2	▲ 7.0	8.7	3.7	▲ 6.8	▲ 8.9	▲ 3.8	2.4	8.2	▲ 2.5	10.7	4.2	1.9	2.2	6.6	▲ 24.3			
R4年度	9.0	2.5	10.8	16.3	8.9	4.0	10.3	14.0	5.5	4.2	15.2	▲ 13.3	10.3	3.5	9.6	23.8	9.1	▲ 0.5	11.7	21.5			
R5年度	▲ 6.8	▲ 6.6	▲ 7.2	▲ 4.9	▲ 6.7	▲ 6.2	▲ 7.9	▲ 1.2	▲ 2.4	▲ 5.7	3.3	6.8	▲ 8.4	▲ 7.2	▲ 9.4	▲ 3.2	▲ 7.1	▲ 7.6	▲ 6.2	▲ 12.7			
R5. 4～R5.12	▲ 7.0	▲ 6.8	▲ 7.7	▲ 3.1	▲ 7.1	▲ 6.3	▲ 9.0	2.5	▲ 1.7	▲ 7.0	8.6	3.6	▲ 9.1	▲ 4.9	▲ 11.5	2.3	▲ 6.8	▲ 7.8	▲ 5.3	▲ 15.0			
R6. 4～R6.12	16.2	19.6	15.3	13.4	13.1	11.1	14.7	9.3	6.7	8.2	1.3	16.8	15.8	17.6	17.0	7.2	21.9	35.4	16.4	23.9			
R4年	7.1	▲ 1.4	10.4	11.8	7.2	▲ 1.5	10.2	14.8	▲ 1.7	▲ 2.1	2.6	▲ 10.7	11.1	▲ 0.2	11.3	24.4	6.8	▲ 1.2	10.6	5.7			
R5年	▲ 3.1	▲ 3.0	▲ 3.8	1.1	▲ 3.3	▲ 2.0	▲ 5.3	5.3	3.1	▲ 2.2	17.4	0.3	▲ 5.8	▲ 1.4	▲ 8.3	6.6	▲ 2.7	▲ 5.1	▲ 1.0	▲ 8.0			
R6年	9.9	11.8	9.5	7.4	7.7	5.5	9.4	3.9	3.5	4.3	▲ 1.8	17.1	9.6	8.2	11.3	0.6	14.1	25.0	9.7	16.0			
R5. 1～R5.12	▲ 3.1	▲ 3.0	▲ 3.8	1.1	▲ 3.3	▲ 2.0	▲ 5.3	5.3	3.1	▲ 2.2	17.4	0.3	▲ 5.8	▲ 1.4	▲ 8.3	6.6	▲ 2.7	▲ 5.1	▲ 1.0	▲ 8.0			
R6. 1～R6.12	9.9	11.8	9.5	7.4	7.7	5.5	9.4	3.9	3.5	4.3	▲ 1.8	17.1	9.6	8.2	11.3	0.6	14.1	25.0	9.7	16.0			
R5.10-12	▲ 5.8	▲ 7.5	▲ 5.3	▲ 5.3	▲ 5.0	▲ 7.4	▲ 4.1	▲ 5.0	▲ 5.0	▲ 7.4	▲ 0.8	▲ 3.2	▲ 5.0	▲ 7.3	▲ 4.6	▲ 5.4	▲ 7.3	▲ 7.7	▲ 7.3	▲ 6.0			
R6. 1- 3	▲ 6.4	▲ 6.2	▲ 5.9	▲ 10.2	▲ 5.6	▲ 5.9	▲ 4.3	▲ 12.3	▲ 3.9	▲ 3.1	▲ 10.2	18.5	▲ 6.4	▲ 12.6	▲ 3.4	▲ 18.6	▲ 8.0	▲ 7.0	▲ 8.7	▲ 5.4			
R6. 4- 6	17.4	14.0	19.2	15.4	12.5	5.8	16.0	9.5	4.3	1.5	2.8	32.7	15.8	14.0	18.3	4.3	26.3	29.7	24.5	29.5			
R6. 7- 9	12.8	16.8	14.5	▲ 5.5	10.4	12.5	14.6	▲ 14.2	7.5	12.2	0.7	▲ 0.6	11.8	13.3	17.2	▲ 18.4	17.6	25.1	14.2	20.0			
R6.10-12	18.6	28.7	12.5	34.4	16.7	15.4	13.6	40.1	8.3	10.1	0.4	27.1	19.9	25.9	15.6	43.5	21.9	51.9	10.5	21.9			
令和5年 4月	▲ 6.8	▲ 9.6	▲ 7.1	2.3	▲ 13.7	▲ 9.1	▲ 19.4	10.1	▲ 13.1	▲ 18.5	4.2	▲ 3.7	▲ 14.0	13.1	▲ 21.4	13.8	5.8	▲ 10.4	15.3	▲ 12.6			
5月	▲ 5.6	▲ 3.5	▲ 9.2	11.4	▲ 4.1	16.3	▲ 14.2	18.0	23.7	35.9	12.5	▲ 6.6	▲ 11.8	▲ 9.5	▲ 17.4	24.2	▲ 8.2	▲ 24.3	0.4	▲ 2.6			
6月	▲ 8.8	▲ 4.2	▲ 11.9	1.5	▲ 10.5	▲ 2.3	▲ 14.8	▲ 2.6	3.1	0.1	14.9	▲ 22.6	▲ 15.9	▲ 7.1	▲ 19.6	4.3	▲ 4.6	▲ 8.3	▲ 5.1	11.9			
7月	▲ 5.6	▲ 0.8	▲ 8.1	▲ 3.2	▲ 4.4	▲ 0.5	▲ 8.7	11.3	10.7	▲ 2.4	32.9	47.6	▲ 11.2	3.9	▲ 15.3	1.4	▲ 7.7	▲ 1.3	▲ 7.0	▲ 29.4			
8月	▲ 11.7	▲ 8.4	▲ 13.0	▲ 12.1	▲ 10.1	▲ 12.5	▲ 9.9	▲ 6.7	▲ 2.9	▲ 8.5	13.3	▲ 1.8	▲ 13.1	▲ 22.5	▲ 13.0	▲ 7.5	▲ 14.3	0.6	▲ 17.5	▲ 26.7			
9月	▲ 6.4	▲ 11.4	▲ 4.4	▲ 6.3	▲ 5.0	▲ 16.5	▲ 2.7	14.3	▲ 11.9	▲ 22.3	2.6	28.6	▲ 1.7	2.1	▲ 3.5	9.0	▲ 9.2	0.9	▲ 7.5	▲ 35.8			
10月	▲ 12.6	▲ 5.3	▲ 15.4	▲ 11.8	▲ 10.8	▲ 6.3	▲ 12.7	▲ 9.8	▲ 13.8	▲ 11.7	▲ 23.2	14.0	▲ 9.5	8.6	▲ 10.7	▲ 15.2	▲ 15.5	▲ 3.6	▲ 19.5	▲ 16.4			
11月	3.3	▲ 6.1	8.4	▲ 4.3	4.8	▲ 1.0	9.4	▲ 8.8	▲ 1.9	▲ 1.8	▲ 3.9	4.5	7.2	0.6	11.2	▲ 11.9	0.8	▲ 14.0	6.8	6.1			
12月	▲ 7.0	▲ 11.2	▲ 6.6	1.3	▲ 7.6	▲ 14.0	▲ 6.9	4.4	2.0	▲ 7.9	29.7	▲ 23.6	▲ 10.8	▲ 23.8	▲ 11.6	13.8	▲ 5.7	▲ 5.4	▲ 6.0	▲ 4.9			
令和6年 1月	▲ 14.0	▲ 15.6	▲ 15.7	4.1	▲ 13.4	▲ 17.2	▲ 15.2	10.9	▲ 12.9	▲ 14.1	▲ 19.6	47.3	▲ 13.6	▲ 22.7	▲ 14.5	4.5	▲ 14.9	▲ 12.8	▲ 16.6	▲ 7.4			
2月	▲ 8.0	▲ 12.1	▲ 4.9	▲ 16.9	▲ 8.7	▲ 14.7	▲ 2.0	▲ 26.8	▲ 18.7	▲ 11.8	▲ 31.0	▲ 25.9	▲ 4.0	▲ 20.3	3.6	▲ 27.0	▲ 6.8	▲ 5.1	▲ 9.7	16.1			
3月	▲ 1.1	0.8	▲ 0.5	▲ 12.2	▲ 0.1	2.2	0.1	▲ 10.7	7.3	3.7	11.4	60.6	▲ 4.2	▲ 2.6	▲ 1.7	▲ 22.7	▲ 3.8	▲ 4.1	▲ 1.7	▲ 15.4			
令和6年 4月	24.6	24.9	22.7	34.9	24.2	16.6	27.4	26.5	21.4	20.5	16.4	40.8	25.2	9.9	28.6	23.3	25.1	40.5	16.8	55.3			
5月	17.0	6.4	25.5	▲ 3.3	10.2	5.6	16.7	▲ 9.9	▲ 5.9	▲ 7.5	▲ 7.9	15.2	16.4	31.5	20.9	▲ 14.6	28.7	7.7	40.2	13.7			
6月	11.6	10.9	11.3	15.3	5.3	▲ 2.6	7.5	12.9	0.4	▲ 6.0	3.5	39.5	7.6	4.5	8.4	6.1	25.3	41.4	19.5	20.9			
7月	32.2	20.6	39.9	19.4	33.4	14.8	47.6	9.0	15.3	19.7	5.8	21.7	43.5	3.6	58.0	3.9	29.7	32.1	26.4	49.1			
8月	8.1	11.9	13.4	▲ 23.6	2.0	4.3	10.4	▲ 32.3	1.0	▲ 3.8	4.5	29.8	2.4	28.5	11.4	▲ 43.1	19.5	26.3	18.4	6.9			
9月	1.8	17.6	▲ 3.0	▲ 5.4	▲ 0.3	17.5	▲ 5.1	▲ 11.8	5.8	20.1	▲ 7.2	▲ 32.9	▲ 2.9	11.3	▲ 4.7	▲ 2.5	6.1	17.8	1.0	10.6			
10月	26.7	26.1	24.3	43.4	31.9	26.1	31.8	45.6	19.7	21.7	19.6	6.7	37.0	35.7	33.7	57.4	17.9	26.1	12.0	38.0			
11月	10.1	25.9	3.3	17.5	2.5	0.6	1.9	12.9	▲ 0.1	▲ 4.4	3.6	21.6	3.4	9.8	1.6	10.5	23.4	70.9	5.9	26.5			
12月	19.1	34.3	10.8	39.8	16.3	19.4	9.2	56.5	4.6	12.2	▲ 15.9	58.9	20.8	33.6	13.8	55.9	24.4	61.7	13.9	2.3			
令和7年 1月																							
2月																							
3月																							

注) 資料編における「I. 受注高」は、建設業者が受注した全ての工事の総受注高である。

I. 受注高

I-2. 業者所在地域別・業種別受注高

令和6年 12月分

(単位:百万円, %)

	業種計	合計		元請受注高						下請受注高	
		前年同月比	前年同月比	公共機関		民間等		前年同月比	前年同月比		
				前年同月比	前年同月比	前年同月比	前年同月比				
全国計	業種計	10,788,269	19.1	6,977,116	16.3	1,722,000	4.6	5,255,116	20.8	3,811,153	24.4
	総合工事業	6,648,454	28.1	5,167,521	21.5	1,377,427	3.2	3,790,094	29.9	1,480,932	58.0
	職別工事業	1,418,751	▲ 2.2	320,324	▲ 18.8	77,639	▲ 0.4	242,685	▲ 23.3	1,098,426	4.0
	設備工事業	2,721,064	12.4	1,489,270	10.3	266,933	14.6	1,222,337	9.3	1,231,794	15.2
北海道	業種計	221,863	17.4	159,723	23.3	54,216	▲ 3.7	105,507	44.0	62,140	4.5
	総合工事業	155,780	18.9	123,173	12.1	48,173	▲ 4.6	75,000	26.4	32,607	53.9
	職別工事業	24,463	▲ 16.4	4,058	▲ 22.4	92	330.0	3,966	▲ 23.9	20,405	▲ 15.1
	設備工事業	41,620	44.8	32,492	123.9	5,951	3.2	26,541	203.4	9,128	▲ 35.8
東北	業種計	396,380	3.0	202,011	▲ 6.6	87,362	19.0	114,649	▲ 19.7	194,369	15.2
	総合工事業	249,036	16.0	172,097	7.9	80,689	50.7	91,408	▲ 13.7	76,939	39.4
	職別工事業	81,671	27.7	7,888	▲ 7.8	416	▲ 66.5	7,472	2.2	73,783	33.1
	設備工事業	65,673	▲ 38.3	22,026	▲ 54.3	6,257	▲ 66.4	15,769	▲ 46.7	43,647	▲ 24.9
関東	業種計	5,968,000	32.1	3,933,694	25.9	752,155	▲ 2.4	3,181,539	35.2	2,034,306	45.9
	総合工事業	3,746,663	38.9	2,859,725	26.2	599,221	▲ 3.6	2,260,504	37.5	886,938	105.8
	職別工事業	677,973	22.0	164,497	8.0	21,306	▲ 36.3	143,192	20.5	513,475	27.3
	設備工事業	1,543,364	21.9	909,472	28.8	131,628	13.8	777,843	31.7	633,893	13.3
北陸	業種計	425,937	22.7	255,307	36.6	130,610	89.1	124,697	5.8	170,630	6.5
	総合工事業	223,376	6.4	169,223	13.1	80,643	42.2	88,580	▲ 4.7	54,153	▲ 10.2
	職別工事業	115,997	63.9	46,221	324.7	35,287	383.5	10,933	205.1	69,776	16.5
	設備工事業	86,564	30.5	39,864	51.0	14,680	189.7	25,183	18.1	46,701	16.9
中部	業種計	891,960	16.5	529,928	27.8	140,073	12.9	389,855	34.2	362,033	3.1
	総合工事業	472,794	36.0	379,618	50.6	114,287	32.7	265,331	59.9	93,176	▲ 2.5
	職別工事業	155,879	▲ 28.3	36,033	▲ 25.0	6,650	▲ 70.8	29,383	16.2	119,846	▲ 29.3
	設備工事業	263,288	31.1	114,277	▲ 0.2	19,136	25.8	95,141	▲ 4.2	149,011	72.7
近畿	業種計	1,654,401	6.0	1,133,050	1.6	239,199	▲ 20.1	893,852	9.6	521,351	16.9
	総合工事業	1,034,715	8.7	879,421	8.1	167,474	▲ 34.1	711,947	27.3	155,295	12.5
	職別工事業	197,612	25.3	27,365	▲ 31.1	3,984	18.6	23,381	▲ 35.7	170,247	44.3
	設備工事業	422,074	▲ 6.6	226,264	▲ 13.6	67,741	62.0	158,523	▲ 28.0	195,809	3.0
中国	業種計	393,165	10.7	246,382	11.2	82,003	7.1	164,379	13.4	146,783	9.7
	総合工事業	236,379	31.9	178,124	20.0	72,782	14.0	105,342	24.5	58,254	89.2
	職別工事業	38,553	▲ 33.6	15,107	143.2	2,387	9.4	12,721	215.6	23,445	▲ 54.7
	設備工事業	118,234	0.2	53,151	▲ 20.4	6,834	▲ 35.0	46,316	▲ 17.7	65,083	27.1
四国	業種計	184,463	13.4	101,173	▲ 17.3	43,843	2.5	57,331	▲ 28.0	83,290	106.8
	総合工事業	90,503	▲ 4.7	70,122	▲ 12.2	39,610	22.2	30,513	▲ 35.7	20,381	35.0
	職別工事業	50,606	141.6	3,382	▲ 45.9	418	▲ 84.6	2,964	▲ 16.4	47,224	221.4
	設備工事業	43,354	▲ 7.2	27,669	▲ 23.6	3,815	▲ 50.0	23,854	▲ 16.6	15,685	49.7
九州・沖縄	業種計	652,099	▲ 15.9	415,847	▲ 10.8	192,539	44.3	223,308	▲ 32.9	236,252	▲ 23.6
	総合工事業	439,208	20.8	336,018	23.0	174,550	50.5	161,469	2.7	103,190	14.2
	職別工事業	75,998	▲ 72.5	15,772	▲ 86.6	7,098	44.3	8,675	▲ 92.3	60,225	▲ 62.2
	設備工事業	136,893	1.2	64,057	▲ 15.7	10,891	▲ 13.0	53,165	▲ 16.2	72,836	22.8

注) 地域別区分

- 東北 : 青森県, 岩手県, 宮城県, 秋田県, 山形県, 福島県
- 関東 : 茨城県, 栃木県, 群馬県, 埼玉県, 千葉県, 東京都, 神奈川県, 山梨県, 長野県
- 北陸 : 新潟県, 富山県, 石川県, 福井県
- 中部 : 岐阜県, 静岡県, 愛知県, 三重県
- 近畿 : 滋賀県, 京都府, 大阪府, 兵庫県, 奈良県, 和歌山県
- 中国 : 鳥取県, 島根県, 岡山県, 広島県, 山口県
- 四国 : 徳島県, 香川県, 愛媛県, 高知県
- 九州・沖縄 : 福岡県, 佐賀県, 長崎県, 熊本県, 大分県, 宮崎県, 鹿児島県, 沖縄県



I. 受注高

I-3. 業者所在都道府県別受注高

令和6年12月分

(単位:百万円, %)

	合計		元請受注高				下請受注高			
	前年同月比	前年同月比	前年同月比	公共機関		民間等				
				前年同月比	前年同月比	前年同月比	前年同月比			
T 全国計	10,788,269	19.1	6,977,116	16.3	1,722,000	4.6	5,255,116	20.8	3,811,153	24.4
1 北海道	221,863	17.4	159,723	23.3	54,216	▲ 3.7	105,507	44.0	62,140	4.5
2 青森	57,697	37.9	18,233	▲ 4.2	9,325	8.0	8,908	▲ 14.2	39,464	72.9
3 岩手	47,793	3.0	36,685	12.5	16,076	▲ 3.2	20,609	28.7	11,108	▲ 19.3
4 宮城	140,211	8.4	64,473	▲ 2.4	21,978	45.3	42,494	▲ 16.6	75,738	19.7
5 秋田	40,886	16.2	24,467	13.0	12,873	▲ 12.3	11,594	66.4	16,419	21.3
6 山形	42,978	▲ 13.5	19,590	▲ 20.5	8,850	▲ 17.2	10,740	▲ 23.0	23,388	▲ 6.6
7 福島	66,815	▲ 19.1	38,564	▲ 26.2	18,260	137.4	20,304	▲ 54.4	28,252	▲ 6.8
8 茨城	129,660	20.2	65,820	6.5	9,577	▲ 44.0	56,243	25.9	63,840	38.5
9 栃木	91,758	70.6	47,267	27.3	14,945	24.1	32,322	28.8	44,491	167.5
10 群馬	112,504	36.4	68,151	61.6	29,067	128.1	39,084	32.8	44,353	10.0
11 埼玉	563,477	117.7	198,526	8.4	30,081	▲ 47.1	168,445	33.4	364,951	382.4
12 千葉	178,490	▲ 37.9	120,563	▲ 16.5	59,710	▲ 8.4	60,853	▲ 23.2	57,927	▲ 59.5
13 東京	4,264,398	27.9	3,041,114	26.4	521,633	▲ 1.1	2,519,481	34.1	1,223,285	31.7
14 神奈川	429,212	69.5	233,624	59.1	55,286	25.0	178,339	73.8	195,588	83.8
15 新潟	149,632	11.1	85,774	9.5	32,922	43.5	52,852	▲ 4.5	63,858	13.2
16 富山	93,986	3.9	59,439	2.9	19,943	▲ 3.0	39,496	6.2	34,547	5.7
17 石川	145,848	93.2	93,979	238.5	70,059	396.1	23,920	75.4	51,869	8.7
18 福井	36,471	▲ 21.5	16,115	▲ 30.3	7,686	▲ 32.9	8,429	▲ 27.7	20,356	▲ 12.8
19 山梨	36,572	13.4	24,098	15.8	8,215	18.9	15,883	14.3	12,474	9.0
20 長野	161,928	50.4	134,531	64.9	23,640	▲ 15.9	110,891	107.4	27,397	5.0
21 岐阜	131,637	19.2	66,605	30.3	27,074	12.1	39,531	46.6	65,032	9.7
22 静岡	161,066	▲ 1.0	88,803	3.2	14,456	▲ 34.6	74,347	16.3	72,263	▲ 5.7
23 愛知	530,171	23.4	336,011	32.9	81,677	23.3	254,334	36.2	194,161	9.8
24 三重	69,085	9.5	38,509	57.0	16,866	45.5	21,644	67.4	30,576	▲ 20.7
25 滋賀	50,881	57.2	29,370	28.5	15,285	75.1	14,085	▲ 0.3	21,511	126.1
26 京都	81,133	13.6	47,870	64.2	13,810	24.9	34,060	88.2	33,263	▲ 21.3
27 大阪	1,187,390	3.1	851,798	0.9	115,996	▲ 23.8	735,802	6.3	335,592	9.2
28 兵庫	270,229	34.9	162,453	20.3	74,091	▲ 10.6	88,361	69.3	107,777	65.4
29 奈良	39,463	▲ 50.3	28,219	▲ 59.0	17,543	▲ 53.2	10,676	▲ 65.9	11,244	6.1
30 和歌山	25,305	▲ 4.2	13,341	▲ 11.5	2,474	▲ 64.8	10,867	34.9	11,965	5.7
31 鳥取	22,839	1.6	16,388	0.8	6,210	▲ 32.4	10,178	43.7	6,450	3.8
32 島根	30,327	5.9	21,198	15.6	9,873	60.1	11,324	▲ 6.9	9,129	▲ 11.3
33 岡山	102,294	13.3	63,554	6.5	15,479	▲ 22.0	48,076	20.7	38,740	26.5
34 広島	153,572	▲ 1.1	104,651	18.4	33,209	11.2	71,443	22.1	48,921	▲ 26.8
35 山口	84,134	43.5	40,591	4.6	17,233	49.9	23,358	▲ 14.4	43,543	119.8
36 徳島	22,548	15.8	15,553	3.8	12,435	38.6	3,118	▲ 48.1	6,995	55.8
37 香川	51,510	4.2	34,703	▲ 11.6	9,434	▲ 17.8	25,269	▲ 9.0	16,807	65.1
38 愛媛	83,168	12.6	31,911	▲ 41.4	9,994	▲ 29.0	21,917	▲ 45.7	51,257	163.8
39 高知	27,238	36.8	19,007	38.4	11,980	45.4	7,027	27.8	8,231	33.4
40 福岡	250,914	▲ 39.1	133,457	▲ 43.4	28,905	12.1	104,551	▲ 50.2	117,457	▲ 33.3
41 佐賀	45,670	8.1	39,110	28.3	28,767	97.5	10,343	▲ 35.0	6,560	▲ 44.2
42 長崎	61,135	43.3	33,875	31.6	20,310	101.6	13,564	▲ 13.4	27,261	61.0
43 熊本	85,396	47.3	68,710	166.3	46,032	348.1	22,678	46.0	16,686	▲ 48.1
44 大分	40,364	▲ 20.4	27,082	▲ 24.1	12,340	▲ 30.3	14,742	▲ 18.1	13,281	▲ 11.5
45 宮崎	41,843	12.5	30,990	50.1	14,356	94.9	16,634	25.2	10,853	▲ 34.4
46 鹿児島	56,448	▲ 16.1	42,773	0.7	24,299	7.8	18,475	▲ 7.3	13,674	▲ 44.9
47 沖縄	70,329	7.4	39,851	▲ 19.7	17,530	▲ 30.2	22,321	▲ 9.0	30,479	92.5

注) 受注高の少ない集計区分等の数値は、誤差が大きいため利用に当たっては注意してください。

I. 受注高

I-4. 資本金階層別・業種別受注高

令和6年12月分

(単位:百万円, %)

	合計		元請受注高				下請受注高			
	前年同月比	前年同月比	前年同月比	公共機関		民間等				
				前年同月比	前年同月比	前年同月比	前年同月比			
T 合計	10,788,268	19.1	6,977,116	16.3	1,722,000	4.6	5,255,116	20.8	3,811,153	24.4
1 個人	2,389	▲ 72.8	2,168	▲ 75.3	113	554.2	2,055	▲ 76.5	221	-
2 ~1千万円未満	1,010,735	43.8	264,670	▲ 6.0	19,269	▲ 64.3	245,401	7.9	746,065	77.0
3 1千万~3億円未満	4,868,224	14.5	2,705,877	11.1	948,842	11.1	1,757,035	11.1	2,162,347	18.9
4 3~20億円未満	1,141,199	18.6	802,139	25.5	183,051	34.7	619,088	23.1	339,061	5.0
5 20億円以上	3,765,721	20.2	3,202,263	21.6	570,724	▲ 5.2	2,631,538	29.6	563,458	12.5
3億円以下の法人	6,038,822	18.8	3,103,974	10.5	978,455	6.8	2,125,519	12.3	2,934,848	29.1
総合工事業	3,564,714	30.5	2,321,061	19.4	811,542	9.8	1,509,519	25.3	1,243,653	58.1
職別工事業	1,170,549	▲ 4.1	254,214	▲ 24.1	59,983	▲ 16.6	194,231	▲ 26.1	916,335	3.5
設備工事業	1,303,558	15.2	528,699	▲ 0.5	106,930	1.4	421,769	▲ 0.9	774,860	29.1
3億円超の法人	4,747,058	19.6	3,870,974	21.8	743,432	1.9	3,127,542	27.7	876,083	10.8
総合工事業	3,083,739	25.7	2,846,460	23.6	565,885	▲ 5.1	2,280,575	33.7	237,279	57.4
職別工事業	248,080	7.7	66,110	10.8	17,656	193.4	48,454	▲ 9.7	181,970	6.6
設備工事業	1,415,238	10.1	958,404	17.4	159,890	25.5	798,513	15.9	456,834	▲ 2.7

注) 受注高の少ない集計区分等の数値は、誤差が大きいため利用に当たっては注意してください。

Ⅱ. 公共機関からの受注工事(1件500万円以上の工事)

Ⅱ-1. 発注機関別請負契約額時系列表

	合 計		国の機関							
	前年比	前年比	国		独立行政法人		政府関連企業等			
			前年比	前年比	前年比	前年比	前年比	前年比		
R3年度	20,098,941	▲ 7.1	7,064,791	▲ 11.5	3,796,841	▲ 19.1	486,691	▲ 20.7	2,781,259	3.8
R4年度	21,542,223	7.2	7,091,002	0.4	4,106,463	8.2	701,192	44.1	2,283,347	▲ 17.9
R5年度	20,938,867	▲ 2.8	6,935,618	▲ 2.2	4,014,458	▲ 2.2	668,553	▲ 4.7	2,252,606	▲ 1.3
R5. 4~R5.12	14,513,824	▲ 2.5	4,152,472	▲ 4.6	2,401,910	▲ 1.4	418,142	9.5	1,332,421	▲ 13.2
R6. 4~R6.12	15,720,306	8.3	4,490,764	8.1	2,396,461	▲ 0.2	320,810	▲ 23.3	1,773,493	33.1
R4年	20,487,246	▲ 1.4	6,868,086	▲ 11.4	3,996,360	▲ 3.6	529,380	▲ 4.0	2,342,346	▲ 23.3
R5年	21,163,593	3.3	6,890,435	0.3	4,071,870	1.9	737,614	39.3	2,080,951	▲ 11.2
R6年	22,145,349	4.6	7,273,910	5.6	4,009,010	▲ 1.5	571,222	▲ 22.6	2,693,678	29.4
R5. 1~R5.12	21,163,593	3.3	6,890,435	0.3	4,071,870	1.9	737,614	39.3	2,080,951	▲ 11.2
R6. 1~R6.12	22,145,349	4.6	7,273,910	5.6	4,009,010	▲ 1.5	571,222	▲ 22.6	2,693,678	29.4
R5. 10-12	4,355,273	▲ 5.3	1,184,901	▲ 4.0	598,764	8.0	159,202	▲ 1.4	426,936	▲ 17.6
R6. 1- 3	6,425,043	▲ 3.4	2,783,146	1.7	1,612,549	▲ 3.4	250,412	▲ 21.6	920,185	22.9
R6. 4- 6	4,914,182	8.2	1,561,610	5.3	767,424	▲ 11.3	81,999	▲ 48.4	712,187	55.3
R6. 7- 9	6,138,638	9.3	1,644,102	10.7	1,052,889	12.3	95,995	▲ 4.0	495,218	10.8
R6. 10-12	4,667,486	7.2	1,285,052	8.5	576,148	▲ 3.8	142,816	▲ 10.3	566,088	32.6
令和5年 4月	1,182,218	▲ 12.8	549,977	▲ 16.0	292,948	▲ 26.4	51,990	86.6	205,038	▲ 10.5
5月	1,313,234	20.6	398,404	28.6	265,519	71.1	41,291	8.2	91,595	▲ 21.4
6月	2,047,458	0.9	534,380	2.6	306,885	14.4	65,670	56.4	161,825	▲ 23.0
7月	1,852,753	10.5	545,349	34.0	392,361	42.8	36,367	29.7	116,621	11.9
8月	1,631,289	▲ 5.0	363,598	▲ 15.2	202,188	▲ 26.5	26,360	▲ 12.6	135,050	9.3
9月	2,131,599	▲ 12.2	575,862	▲ 27.8	343,245	▲ 32.7	37,261	▲ 31.1	195,356	▲ 16.2
10月	1,458,521	▲ 16.2	396,476	▲ 11.9	177,925	▲ 18.9	71,806	14.5	146,746	▲ 12.6
11月	1,299,711	▲ 0.6	367,422	▲ 1.9	191,565	15.1	32,609	▲ 46.3	143,248	▲ 2.9
12月	1,597,041	3.1	421,003	2.9	229,274	36.0	54,787	44.2	136,942	▲ 32.4
令和6年 1月	932,210	▲ 16.6	382,975	▲ 14.3	167,159	▲ 25.4	37,803	▲ 44.1	178,013	14.6
2月	1,649,643	▲ 21.0	707,847	▲ 8.4	456,724	▲ 11.5	55,255	▲ 40.5	195,868	19.4
3月	3,843,189	11.6	1,692,324	11.5	988,666	6.3	157,353	▲ 1.0	546,304	27.3
令和6年 4月	1,495,412	26.5	690,015	25.5	320,038	9.2	38,450	▲ 26.0	331,526	61.7
5月	1,225,237	▲ 6.7	430,950	8.2	209,514	▲ 21.1	19,548	▲ 52.7	201,888	120.4
6月	2,193,532	7.1	440,646	▲ 17.5	237,871	▲ 22.5	24,001	▲ 63.5	178,773	10.5
7月	2,179,595	17.6	526,407	▲ 3.5	330,813	▲ 15.7	31,649	▲ 13.0	163,945	40.6
8月	1,706,237	4.6	421,118	15.8	268,250	32.7	24,710	▲ 6.3	128,159	▲ 5.1
9月	2,252,807	5.7	696,577	21.0	453,826	32.2	39,636	6.4	203,114	4.0
10月	1,743,545	19.5	437,290	10.3	249,476	40.2	37,255	▲ 48.1	150,558	2.6
11月	1,294,892	▲ 0.4	354,027	▲ 3.6	155,251	▲ 19.0	50,141	53.8	148,636	3.8
12月	1,629,049	2.0	493,735	17.3	171,421	▲ 25.2	55,420	1.2	266,894	94.9
令和7年 1月										
2月										
3月										

注) 平成15年度から平成20年度までは「国の機関」のうちの国以外の機関における分類変更に伴い、各機関の前年同月比が計算できないため、「独立行政法人」及び「政府関連企業等」の合計値を「(再掲) 国以外の機関」として計上し、再掲していたが、各機関のデータが蓄積されたので、平成21年4月より再掲を行わないこととした。

(単位：百万円，%)

地方の機関											
	都道府県		市区町村		地方公営企業		その他				
	前年比		前年比		前年比		前年比		前年比		
13,034,149	▲ 4.6	5,521,496	▲ 3.6	5,596,687	▲ 7.8	1,340,721	3.3	575,246	1.9		R3年度
14,451,221	10.9	5,945,057	7.7	6,268,690	12.0	1,239,305	▲ 7.6	998,169	73.5		R4年度
14,003,250	▲ 3.1	5,146,063	▲ 13.4	6,438,792	2.7	1,661,958	34.1	756,436	▲ 24.2		R5年度
10,361,353	▲ 1.7	3,533,945	▲ 16.0	5,116,111	3.2	1,143,291	21.0	568,006	33.2		R5. 4～R5.12
11,229,542	8.4	3,723,440	5.4	5,809,333	13.5	1,138,241	▲ 0.4	558,528	▲ 1.7		R6. 4～R6.12
13,619,159	4.6	5,851,888	8.1	5,943,679	4.6	1,262,298	▲ 7.8	561,295	1.2		R4年
14,273,158	4.8	5,269,430	▲ 10.0	6,425,862	8.1	1,437,976	13.9	1,139,890	103.1		R5年
14,871,440	4.2	5,335,558	1.3	7,132,014	11.0	1,656,909	15.2	746,958	▲ 34.5		R6年
14,273,158	4.8	5,269,430	▲ 10.0	6,425,862	8.1	1,437,976	13.9	1,139,890	103.1		R5. 1～R5.12
14,871,440	4.2	5,335,558	1.3	7,132,014	11.0	1,656,909	15.2	746,958	▲ 34.5		R6. 1～R6.12
3,170,372	▲ 5.7	1,159,284	▲ 27.3	1,488,714	5.5	421,771	66.2	100,603	▲ 4.3		R5.10-12
3,641,897	▲ 6.9	1,612,119	▲ 7.1	1,322,681	1.0	518,668	76.0	188,430	▲ 67.1		R6. 1-3
3,352,572	9.6	887,813	▲ 6.3	1,918,789	21.3	351,740	8.9	194,230	▲ 6.5		R6. 4-6
4,494,536	8.8	1,509,457	5.8	2,395,258	17.1	404,617	1.5	185,205	▲ 28.7		R6. 7-9
3,382,434	6.7	1,326,170	14.4	1,495,287	0.4	381,884	▲ 9.5	179,093	78.0		R6.10-12
632,242	▲ 9.8	246,052	▲ 19.1	243,908	4.5	89,196	▲ 31.1	53,085	55.8		令和5年 4月
914,829	17.4	226,496	25.1	553,474	23.4	60,306	▲ 2.6	74,553	▲ 15.3		5月
1,513,078	0.3	474,919	19.4	784,768	▲ 10.7	173,379	8.2	80,012	10.9		6月
1,307,404	2.9	451,162	▲ 5.3	656,442	0.3	118,886	2.8	80,914	239.4		7月
1,267,691	▲ 1.6	453,125	▲ 20.1	674,695	17.5	111,219	19.5	28,652	▲ 46.1		8月
1,555,737	▲ 4.5	522,906	▲ 24.2	714,109	▲ 6.0	168,535	29.2	150,187	200.9		9月
1,062,045	▲ 17.7	463,111	▲ 29.4	487,225	▲ 3.1	85,133	▲ 14.2	26,576	▲ 17.2		10月
932,289	▲ 0.1	293,618	▲ 38.5	398,444	16.8	198,963	157.1	41,263	11.4		11月
1,176,038	3.2	402,555	▲ 12.5	603,045	6.4	137,675	78.5	32,764	▲ 9.1		12月
549,236	▲ 18.1	237,582	▲ 21.8	218,263	▲ 11.9	79,998	6.6	13,392	▲ 69.5		令和6年 1月
941,796	▲ 28.4	344,794	▲ 14.1	352,447	▲ 21.6	182,493	214.0	62,063	▲ 84.7		2月
2,150,866	11.7	1,029,742	▲ 0.1	751,971	22.8	256,177	58.6	112,975	▲ 7.1		3月
805,397	27.4	282,433	14.8	359,251	47.3	105,769	18.6	57,944	9.2		令和6年 4月
794,288	▲ 13.2	193,887	▲ 14.4	450,620	▲ 18.6	68,310	13.3	81,470	9.3		5月
1,752,887	15.8	411,493	▲ 13.4	1,108,917	41.3	177,661	2.5	54,816	▲ 31.5		6月
1,653,187	26.4	530,436	17.6	905,720	38.0	147,028	23.7	70,003	▲ 13.5		7月
1,285,119	1.4	420,909	▲ 7.1	681,232	1.0	148,615	33.6	34,363	19.9		8月
1,556,230	0.0	558,112	6.7	808,306	13.2	108,974	▲ 35.3	80,838	▲ 46.2		9月
1,306,255	23.0	578,253	24.9	572,580	17.5	122,191	43.5	33,231	25.0		10月
940,865	0.9	344,861	17.5	393,677	▲ 1.2	159,492	▲ 19.8	42,835	3.8		11月
1,135,314	▲ 3.5	403,055	0.1	529,030	▲ 12.3	100,202	▲ 27.2	103,027	214.5		12月
											令和7年 1月
											2月
											3月

II. 公共機関からの受注工事(1件500万円以上の工事)

II-2. 1) 発注機関別・目的別工事分類別請負契約額

令和6年 12月分

(単位：百万円，%)

	合 計		国の機関				地方の機関				
		前年 同月比		国	独立 行政法人	政府関連 企業等		都道府県	市区町村	地方 公営企業	その他
T 合計	1,629,049	2.0	493,735	171,421	55,420	266,894	1,135,314	403,055	529,030	100,202	103,027
1 治山・治水	89,340	▲ 26.5	576	555	60	-39	88,764	79,919	8,845		
2 農林水産	41,261	32.1	13,363	12,243	87	1,033	27,898	20,654	5,179		2,064
3 道路	451,583	17.6	263,520	51,474	1,183	210,863	188,062	127,037	52,076	1,215	7,735
4 港湾・空港	39,809	2.6	14,000	11,163		2,837	25,809	15,783	7,186		2,841
5 下水道	130,893	0.2	10,930			10,930	119,963	14,716	68,303	35,743	1,201
6 公園	59,579	6.4	13,402		16	13,386	46,177	10,296	35,396	175	310
7 教育・病院	305,718	11.9	20,362	11,384	2,295	6,683	285,356	74,100	193,385	1,087	16,785
8 住宅・宿舍	46,656	▲ 25.7	15,052	3,020	6,795	5,236	31,605	7,910	19,359	1,787	2,549
9 庁舎	75,826	▲ 36.3	25,490	12,893	6,965	5,633	50,335	12,969	29,074	2,677	5,615
10 再開発	1,678	1,513.2	1,386		1,386		292		292		
11 土地造成	11,477	54.8	2,438		2,164	274	9,039	989	4,874	1,924	1,252
12 鉄道・軌道	38,672	3.9	35,186		33,395	1,790	3,486	2,172		1,088	226
13 郵便	4,198	11.5	4,198			4,198	0				
14 電気・ガス	1,135	▲ 69.8	0				1,135			1,135	
15 上・工業水道	82,124	43.3	24		24		82,100	5,748	11,032	46,340	18,980
16 廃棄物処理	71,441	▲ 33.3	716		248	468	70,725		37,441	38	33,246
17 その他	177,659	8.8	73,091	68,688	802	3,600	104,568	30,760	56,590	6,994	10,224
災害復旧(再掲)	77,505	15.6	33,982	33,083		899	43,523	19,856	12,572	1,336	9,760
維持補修(再掲)	272,129	22.7	74,683	18,724	6,969	48,990	197,446	69,726	101,868	12,774	13,078

II. 公共機関からの受注工事(1件500万円以上の工事)

II-2. 2) 発注機関別・目的別工事分類別請負契約額(寄与度)

令和6年 12月分

	合計	国の機関			地方の機関					
		国	独立 行政法人	政府関連 企業等	都道府県	市区町村	地方 公営企業	その他		
T 合計	2.0	4.6	▲ 3.6	0.0	8.1	▲ 2.5	0.0	▲ 4.6	▲ 2.3	4.4
1 治山・治水	▲ 2.0	▲ 1.4	▲ 1.4	▲ 0.0	▲ 0.0	▲ 0.6	▲ 0.2	▲ 0.3	▲ 0.0	▲ 0.0
2 農林水産	0.6	0.4	0.5	▲ 0.0	▲ 0.0	0.2	0.5	▲ 0.3		0.0
3 道路	4.2	6.1	▲ 0.1	▲ 0.1	6.3	▲ 1.9	▲ 0.3	▲ 1.4	▲ 0.3	0.1
4 港湾・空港	0.1	▲ 0.3	▲ 0.4		0.1	0.3	▲ 0.1	0.4	▲ 0.0	0.1
5 下水道	0.0	0.2		▲ 0.0	0.3	▲ 0.2	▲ 1.6	2.4	▲ 1.1	0.1
6 公園	0.2	0.6	▲ 0.0	▲ 0.0	0.6	▲ 0.4	0.4	▲ 0.8	0.0	▲ 0.0
7 教育・病院	2.0	0.2	0.1	▲ 0.0	0.1	1.9	2.1	0.7	▲ 1.9	1.0
8 住宅・宿舍	▲ 1.0	0.1	▲ 0.1	▲ 0.0	0.3	▲ 1.2	▲ 0.5	▲ 0.2	0.1	▲ 0.5
9 庁舎	▲ 2.7	0.9	0.5	0.1	0.3	▲ 3.6	▲ 0.4	▲ 3.6	0.1	0.2
10 再開発	0.1	0.1		0.1		0.0		0.0		
11 土地造成	0.3	0.0	▲ 0.0	0.1	▲ 0.0	0.2	▲ 0.1	0.1	0.1	0.0
12 鉄道・軌道	0.1	0.4		0.3	0.1	▲ 0.3	0.1		▲ 0.4	0.0
13 郵便	0.0	0.0			0.0					
14 電気・ガス	▲ 0.2	▲ 0.0			▲ 0.0	▲ 0.1			▲ 0.1	
15 上・工業水道	1.6	▲ 0.0		▲ 0.0		1.6	▲ 0.1	▲ 0.3	0.9	1.1
16 廃棄物処理	▲ 2.2	0.0		0.0	0.0	▲ 2.3		▲ 3.9	▲ 0.0	1.6
17 その他	0.9	▲ 2.9	▲ 2.6	▲ 0.3	▲ 0.0	3.8	0.4	2.5	0.3	0.6
災害復旧(再掲)	0.7	1.2	1.3		▲ 0.1	▲ 0.5	▲ 1.2	▲ 0.0	0.1	0.6
維持補修(再掲)	3.2	0.9	0.5	▲ 0.1	0.5	2.3	0.7	1.8	▲ 0.3	0.1

Ⅱ.公共機関からの受注工事(1件500万以上の工事)

Ⅱ-3.工事種類別請負契約額

令和6年 12月分

(単位:百万円, %)

	請負契約額		
		前年同月比	寄与度
合計	1,629,049	2.0	2.0
建築・建築設備合計	529,631	▲ 11.3	▲ 4.2
1. 住宅・同設備工事	48,915	▲ 14.9	▲ 0.5
2. 非住宅・同設備工事	480,716	▲ 11.0	▲ 3.7
土木工事計	928,583	4.3	2.4
3. 橋梁・高架構造物工事	158,897	11.9	1.1
4. トンネル工事	86,978	22.0	1.0
5. ダム・えん堤工事	-325	▲ 100.6	▲ 3.2
6. 管渠工事	81,187	▲ 9.2	▲ 0.5
7. 電線路工事	8,927	▲ 43.9	▲ 0.4
8. 舗装工事	88,024	8.6	0.4
9. しゅんせつ・埋立工事	9,351	27.3	0.1
10. 土工事(9.を除く)	114,185	89.7	3.4
11. その他の土木工事	381,360	2.3	0.5
12. 機械装置等工事	170,835	56.6	3.9

Ⅱ. 公共機関からの受注工事(1件500万円以上の工事)

Ⅱ-4. 発注機関別・施工都道府県別請負契約額

令和6年 12月分

(単位:百万円,%)

	合計		国の機関				地方の機関				
		前年 同月比		国	独立 行政法人	政府関連 企業等	都道府県	市区町村	地方 公営企業	その他	
Ⅰ.全国計	1,629,049	2.0	493,735	171,421	55,420	266,894	1,135,314	403,055	529,030	100,202	103,027
1.北海道	75,500	9.4	45,239	13,124	28,767	3,348	30,261	16,161	12,503	109	1,489
2.青森	15,066	▲7.0	2,891	2,580		311	12,175	8,768	3,254		153
3.岩手	25,688	▲4.4	15,033	5,059	100	9,874	10,655	4,702	2,719	1,223	2,011
4.宮城	28,716	2.9	6,112	1,535	24	4,553	22,604	7,150	15,359	83	12
5.秋田	19,973	26.0	6,138	4,983	176	979	13,836	3,285	10,363	46	142
6.山形	10,628	9.8	2,151	2,172		-21	8,477	5,382	1,792	1,166	137
7.福島	39,771	47.4	23,440	14,147	1,797	7,496	16,332	4,841	9,731	1,431	329
8.茨城	28,004	78.4	17,741	5,699	607	11,434	10,263	2,408	3,215	4,157	483
9.栃木	15,655	▲64.3	4,255	2,736	656	864	11,399	5,109	4,325	494	1,471
10.群馬	15,985	67.9	5,391	258	41	5,092	10,594	3,592	6,233	401	368
11.埼玉	48,418	▲18.8	5,718	1,815	1,115	2,788	42,699	7,782	26,503	7,379	1,035
12.千葉	65,275	▲42.4	8,990	3,703	1,707	3,580	56,285	8,800	40,175	6,190	1,120
13.東京	176,279	27.3	40,965	13,369	7,797	19,798	135,314	59,288	39,690	27,592	8,744
14.神奈川	84,914	40.6	13,154	3,640	181	9,333	71,760	12,268	45,585	13,065	842
15.新潟	32,127	115.9	9,189	6,964		2,225	22,938	6,903	15,183	817	35
16.富山	8,660	▲19.4	4,793	935	18	3,840	3,868	2,003	663	1,190	12
17.石川	63,906	401.3	21,306	20,262	996	48	42,600	6,958	9,966	61	25,615
18.福井	16,954	▲25.4	13,163	2,340	98	10,726	3,790	1,328	1,186	1,090	185
19.山梨	12,816	21.4	2,043	324		1,719	10,773	3,944	6,652	178	
20.長野	27,134	▲14.6	6,648	2,566	1,866	2,216	20,486	9,765	8,688	785	1,247
21.岐阜	1,576	▲96.6	-20,409	-25,913	1,765	3,739	21,985	7,317	13,694	283	691
22.静岡	22,434	▲24.2	8,957	1,460	144	7,353	13,476	6,250	5,027	2,172	27
23.愛知	91,777	43.5	8,495	2,667	1,943	3,885	83,282	26,961	37,157	14,974	4,191
24.三重	19,846	▲27.6	2,268	1,413		855	17,579	7,565	7,083	1,456	1,476
25.滋賀	25,085	9.0	8,352	1,611		6,742	16,733	13,331	3,161	241	
26.京都	66,688	270.4	52,563	1,660	439	50,464	14,125	6,843	5,870	1,260	151
27.大阪	103,505	▲34.9	42,067	2,730	1,897	37,440	61,438	9,023	30,985	3,802	17,628
28.兵庫	84,433	36.3	21,630	3,587	2,211	15,831	62,803	19,847	41,380	1,550	26
29.奈良	9,261	2.5	806	534	15	257	8,455	5,372	878		2,205
30.和歌山	3,345	▲78.5	1,804	909		896	1,541	879	553	38	71
31.鳥取	23,819	152.8	14,654	1,818		12,836	9,165	6,570	2,159	380	56
32.島根	11,449	50.5	1,152	576		576	10,297	2,416	7,631	149	101
33.岡山	14,246	▲13.6	3,225	893	304	2,029	11,021	1,346	8,392	52	1,231
34.広島	27,465	▲34.0	9,250	2,584	14	6,652	18,215	12,078	3,091	552	2,494
35.山口	22,251	15.9	3,510	2,026		1,484	18,741	3,394	14,629	571	146
36.徳島	22,122	95.0	501	260		241	21,620	2,979	2,701	1,013	14,927
37.香川	6,093	▲55.3	571	37		534	5,521	581	4,611	143	186
38.愛媛	11,912	▲23.9	3,242	2,709	33	500	8,670	2,481	5,696	492	
39.高知	13,018	30.1	3,386	1,384		2,002	9,632	4,730	4,323		580
40.福岡	57,355	73.8	13,064	11,856	517	691	44,290	23,093	16,492	607	4,098
41.佐賀	20,610	200.8	1,279	471		808	19,331	2,956	11,566	581	4,228
42.長崎	26,473	79.9	3,628	2,694	113	821	22,845	15,076	7,745	25	
43.熊本	24,563	28.9	7,489	7,229		260	17,074	12,513	4,380		181
44.大分	15,281	▲74.0	3,122	730		2,392	12,158	7,685	3,640	833	
45.宮崎	20,565	154.5	6,006	5,462		545	14,559	9,318	5,194		47
46.鹿児島	29,176	▲10.6	6,643	6,282	78	283	22,533	8,841	12,531	1,161	
47.沖縄	43,231	▲50.9	32,118	25,543		6,575	11,114	3,172	4,678	410	2,854

注) 受注高の少ない集計区分等の数値は、誤差が大きいため利用に当たっては注意してください。

Ⅱ-5. 発注機関別・施工地域別請負契約額

令和6年 12月分

(単位:百万円,%)

	合計		国の機関				地方の機関				
		前年 同月比		国	独立 行政法人	政府関連 企業等	都道府県	市区町村	地方 公営企業	その他	
Ⅰ.全国計	1,629,049	2.0	493,735	171,421	55,420	266,894	1,135,314	403,055	529,030	100,202	103,027
1.北海道	75,500	9.4	45,239	13,124	28,767	3,348	30,261	16,161	12,503	109	1,489
2.東北	139,843	13.2	55,764	30,476	2,097	23,192	84,079	34,129	43,218	3,948	2,784
3.関東	474,479	▲1.8	104,905	34,109	13,970	56,825	369,574	112,956	181,065	60,242	15,312
4.北陸	121,647	99.1	48,451	30,501	1,112	16,838	73,196	17,192	26,999	3,159	25,847
5.中部	135,633	▲18.9	-689	-20,374	3,852	15,833	136,323	48,092	62,961	18,885	6,385
6.近畿	292,318	2.0	127,223	11,030	4,563	111,630	165,095	55,296	82,826	6,891	20,081
7.中国	99,230	5.2	31,791	7,896	318	23,577	67,439	25,804	35,902	1,704	4,029
8.四国	53,144	4.9	7,700	4,391	33	3,277	45,444	10,771	17,331	1,648	15,694
9.九州・沖縄	237,254	▲9.2	73,350	60,267	708	12,375	163,905	82,655	66,226	3,616	11,407

注) 地域別区分

東 北 : 青森県, 岩手県, 宮城県, 秋田県, 山形県, 福島県  
 関 東 : 茨城県, 栃木県, 群馬県, 埼玉県, 千葉県, 東京都, 神奈川県,  
 山梨県, 長野県  
 北 陸 : 新潟県, 富山県, 石川県, 福井県  
 中 部 : 岐阜県, 静岡県, 愛知県, 三重県  
 近 畿 : 滋賀県, 京都府, 大阪府, 兵庫県, 奈良県, 和歌山県  
 中 国 : 鳥取県, 島根県, 岡山県, 広島県, 山口県  
 四 国 : 徳島県, 香川県, 愛媛県, 高知県  
 九州・沖縄 : 福岡県, 佐賀県, 長崎県, 熊本県, 大分県, 宮崎県,  
 鹿児島県, 沖縄県







Ⅲ. 民間等からの受注工事

Ⅲ-2. 1)発注者別・工事種類別請負契約額

令和6年 12月分

(単位:百万円, %)

	合 計		農林漁業	鉱業, 採石業, 砂利採取業, 建設業	製造業	電気・ガス・ 熱供給・ 水道業	運輸業, 郵便業	情報通信業	卸売業, 小売業	金融業, 保険業	不動産業	サービス業	その他
		前年同月比											
T 建築・建築設備工事計	1,860,329	24.1	23,919	23,157	387,395	53,198	49,241	26,275	70,056	26,616	630,160	519,821	50,489
1 住宅	555,763	112.4		6,381	1,561		5,504		2,658		357,169	159,394	23,097
2 事務所	279,453	59.7		10,120	4,025	5,615	1,168	10,521	13,461	20,225	51,605	168,393	-5,679
3 店舗	73,981	31.2					2,295	884	40,047	1,452	14,339	7,109	7,854
4 工場・発電所	407,386	▲ 36.5	20,497	880	314,278	47,584			12,094		660	4,479	6,915
5 倉庫・流通施設	225,139	120.4		2,057	29,891		35,097		1,289		155,915	890	
6 教育・研究・文化施設	83,564	4.4			34,795							42,149	6,619
7 医療・福祉施設	84,442	15.2									877	81,463	2,102
8 宿泊施設	69,528	39.2					609		506	4,939	41,730	21,744	
9 娯楽施設	9,788	▲ 51.9		3,719								6,069	
10 その他の建築工事	71,284	83.6	3,422		2,846		4,568	14,870			7,865	28,132	9,581
T 土木工事・機械装置等工事計	1,155,490	53.9	3,228	19,876	494,205	252,194	110,671	30,410	29,482	4,410	117,927	75,184	17,902
ST 土木工事計	454,788	29.2	2,185	9,534	52,277	61,151	116,911	14,981	3,826	3,904	116,877	63,886	9,255
1 発電用土木工事	8,694	▲ 75.8	123	386		7,743					134	308	
2 鉄道工事	106,947	12.5		471			106,476						
3 埠頭・港湾工事	2,266	▲ 75.4		659	889	142	245		311		20		
4 道路工事	6,556	▲ 59.1		1,459	545	500	2,511				13	465	1,062
5 管工事	18,818	35.3		525	7,801	7,626	135		1,021		1,422	288	
6 電線路工事	49,382	4.4		885	2,497	27,153	2,829	14,790	21	17	108	602	481
7 土地造成・埋立工事	137,775	128.1	189	1,690	3,487	7,095	238		197	44	111,412	12,935	489
8 ゴルフ場建設工事	867	51.7		40							124	702	
9 構内環境整備工事	18,615	47.0	342	874	9,297	2,126	1,274	57	492	36	970	1,466	1,679
10 その他の土木工事	104,868	72.7	1,532	2,545	27,760	8,765	3,203	134	1,783	3,808	2,674	47,118	5,544
ST 機械装置等工事	700,702	75.6	1,043	10,342	441,928	191,043	-6,240	15,429	25,656	507	1,049	11,299	8,647

注) 建築・建築設備工事については、1件の請負契約額が5億円以上の工事、土木工事及び機械装置等工事については1件の請負契約額が500万円以上の工事について調査対象としている。

Ⅲ. 民間等からの受注工事

Ⅲ-2. 2)発注者別・工事種類別請負契約額(寄与度)

令和6年 12月分

	合計	農林漁業	鉱業, 採石業, 砂利採取業, 建設業	製造業	電気・ガス・ 熱供給・ 水道業	運輸業, 郵便業	情報通信業	卸売業, 小売業	金融業, 保険業	不動産業	サービス業	その他
T 建築・建築設備工事計	24.1	1.3	▲ 0.1	▲ 18.7	2.8	0.1	▲ 0.6	0.8	▲ 1.6	20.2	20.3	▲ 0.3
1 住宅	19.6		0.3	0.1		0.4	▲ 0.3	0.2	▲ 0.2	10.2	9.7	▲ 0.6
2 事務所	7.0		▲ 0.0	▲ 1.2	0.3	▲ 0.5	▲ 1.4	0.0	0.8	▲ 0.6	10.1	▲ 0.4
3 店舗	1.2			▲ 0.1		0.1	0.1	0.5	0.0	▲ 0.2	0.4	0.4
4 工場・発電所	▲ 15.6	1.4	▲ 0.1	▲ 19.0	2.8			0.8		0.0	▲ 1.8	0.3
5 倉庫・流通施設	8.2	▲ 0.1	▲ 0.3	1.5		1.7		▲ 0.7	▲ 2.5	9.2	▲ 0.6	▲ 0.1
6 教育・研究・文化施設	0.2			▲ 0.0		▲ 0.1		▲ 0.1			0.4	0.0
7 医療・福祉施設	0.7									▲ 0.2	1.1	▲ 0.2
8 宿泊施設	1.3		▲ 0.2			▲ 1.2		0.0	0.3	1.3	1.0	
9 娯楽施設	▲ 0.7		0.2	▲ 0.2						▲ 0.1	▲ 0.7	
10 その他の建築工事	2.2	▲ 0.1		0.2	▲ 0.2	▲ 0.3	1.0			0.5	0.7	0.3
T 土木工事・機械装置等工事計	53.9	▲ 1.1	0.5	32.9	2.7	0.1	▲ 0.7	2.5	▲ 0.6	13.3	2.7	1.5
ST 土木工事計	13.7	0.3	▲ 0.3	▲ 0.2	▲ 3.8	1.7	▲ 0.7	0.0	▲ 0.2	13.3	2.9	0.7
1 発電用土木工事	▲ 3.6	0.0	▲ 0.2	▲ 0.5	▲ 2.9			▲ 0.0		0.0	▲ 0.1	
2 鉄道工事	1.6		0.1	▲ 0.0		1.5						
3 埠頭・港湾工事	▲ 0.9		0.1	0.0	▲ 0.3	▲ 0.7		0.0		▲ 0.1	▲ 0.0	
4 道路工事	▲ 1.3	▲ 0.0	0.1	0.1	▲ 1.8	0.3				▲ 0.0	▲ 0.1	0.1
5 管工事	0.7		▲ 0.2	▲ 0.1	0.7	0.0	▲ 0.0	0.1		0.2	0.0	▲ 0.0
6 電線路工事	0.3		▲ 0.3	0.1	0.5	0.3	▲ 0.3	▲ 0.0	▲ 0.0	▲ 0.0	▲ 0.1	0.1
7 土地造成・埋立工事	10.3	0.0	0.2	▲ 0.6	▲ 0.7	0.0	▲ 0.2	▲ 0.1	0.0	13.4	▲ 1.8	0.0
8 ゴルフ場建設工事	0.0		0.0							0.0	0.0	
9 構内環境整備工事	0.8	0.0	▲ 0.2	0.5	0.2	0.1	0.0	▲ 0.1	▲ 0.0	▲ 0.1	▲ 0.0	0.2
10 その他の土木工事	5.9	0.2	0.1	0.3	0.5	0.1	▲ 0.2	0.1	▲ 0.2	▲ 0.2	4.9	0.3
ST 機械装置等工事	40.2	▲ 1.4	0.8	33.1	6.5	▲ 1.5	▲ 0.0	2.5	▲ 0.3	▲ 0.0	▲ 0.3	0.8

注) 建築・建築設備工事については、1件の請負契約額が5億円以上の工事、土木工事及び機械装置等工事については1件の請負契約額が500万円以上の工事について調査対象としている。

Ⅲ. 民間等からの受注工事

Ⅲ-3. 発注者別・施工都道府県別請負契約額

令和6年 12月分

1) 建築工事・建築設備工事(1件5億円以上の工事)

(単位:百万円, %)

	合計		農林漁業	鉱業、採石業、 砂利採取業、 建設業	製造業	電気・ガス・ 熱供給・ 水道業	運輸業、 郵便業	情報通信業	卸売業、 小売業	金融業、 保険業	不動産業	サービス業	その他
		前年同月比											
T.全国計	1,860,329	24.1	23,919	23,157	387,395	53,198	49,241	26,275	70,056	26,616	630,160	519,821	50,489
1.北海道	40,250	▲ 87.8			18,833		3,927			4,939	11,946	605	
2.青森	7,329	▲ 42.9				7,329							
3.岩手	8,690	20.7			4,086		1,676				2,928		
4.宮城	170,485	1,615.7			123,859	16,176					28,465	1,986	
5.秋田	3,223	264.1											3,223
6.山形	0	▲ 100.0											
7.福島	21,076	338.4			6,460	3,107	5,691			3,843		1,975	
8.茨城	27,752	18.7		951	5,897		5,636		8,844			6,424	
9.栃木	15,768	▲ 68.7			13,145				2,098			525	
10.群馬	32,087	149.7	20,497	611	8,733				2,246				
11.埼玉	77,024	88.2		3,719	3,837						59,272	890	9,305
12.千葉	75,636	21.5		2,274		784	2,142	22,647	5,568		33,190	5,857	3,174
13.東京	549,488	140.0		8,892	4,008	2,132	14,679	611	43,909	6,245	129,391	330,581	9,041
14.神奈川	134,466	23.3			35,188		6,160	1,066	593	715	68,990	16,189	5,564
15.新潟	14,681	23.8		2,940	1,240	1,519	2,756				6,226		
16.富山	11,693	▲ 69.9			2,259				5,908		2,464	1,062	
17.石川	7,434	65.3			752				780		4,924		977
18.福井	0	▲ 100.0											
19.山梨	10,951	288.4			2,175							8,776	
20.長野	32,282	▲ 8.2		733	11,823			884		737	15,911	2,194	
21.岐阜	7,374	▲ 42.7			2,075				1,844			1,891	1,564
22.静岡	27,491	▲ 8.2			17,810		3,096		2,803			3,782	
23.愛知	66,509	46.1			30,991	3,476			-10,708		35,243	2,340	5,166
24.三重	2,525	▲ 14.8									2,525		
25.滋賀	12,527	▲ 36.2			9,433				2,214			880	
26.京都	43,427	▲ 18.5			1,216				2,508		23,968	8,756	6,979
27.大阪	206,530	103.3		990	31,402	1,276		1,067		6,984	116,046	53,079	-4,315
28.兵庫	16,299	▲ 22.4			5,107						8,421	891	1,880
29.奈良	3,478	22.3					3,478						
30.和歌山	4,785	-			4,785								
31.鳥取	524	▲ 74.8										524	
32.島根	5,776	-			656	3,018							2,102
33.岡山	16,223	31.4			2,141	1,272					2,510	10,300	
34.広島	29,858	104.2			858	11,185					9,325	8,490	
35.山口	2,665	62.3			1,155						1,510		
36.徳島	1,276	▲ 91.3				1,276							
37.香川	7,256	▲ 73.8	3,422	1,166		648			506		1,514		
38.愛媛	3,818	▲ 40.7		880	1,750							1,188	
39.高知	0	▲ 100.0											
40.福岡	112,832	91.3			28,893				945	3,153	39,814	36,325	3,701
41.佐賀	3,874	▲ 9.2									3,874		
42.長崎	15,704	96.6									13,945	1,759	
43.熊本	9,485	36.9			6,830						2,655		
44.大分	2,128	▲ 67.8											2,128
45.宮崎	2,146	▲ 90.4										2,146	
46.鹿児島	7,062	▲ 19.4									2,810	4,252	
47.沖縄	8,442	▲ 31.4									2,290	6,152	

注) 受注高の少ない集計区分等の数値は、誤差が大きいのので利用に当たっては注意してください。

Ⅲ-4. 発注者別・施工地域別請負契約額

令和6年 12月分

1) 建築工事・建築設備工事(1件5億円以上の工事)

(単位:百万円, %)

	合計		農林漁業	鉱業、採石業、 砂利採取業、 建設業	製造業	電気・ガス・ 熱供給・ 水道業	運輸業、 郵便業	情報通信業	卸売業、 小売業	金融業、 保険業	不動産業	サービス業	その他
		前年同月比											
T.全国計	1,860,329	24.1	23,919	23,157	387,395	53,198	49,241	26,275	70,056	26,616	630,160	519,821	50,489
1.北海道	40,250	▲ 87.8	0	0	18,833	0	3,927	0	0	4,939	11,946	605	0
2.東北	210,803	474.9	0	0	134,405	26,612	7,367	0	0	3,843	31,393	3,961	3,223
3.関東	955,454	68.9	20,497	17,181	84,805	2,916	28,617	25,208	63,257	7,697	306,755	371,436	27,084
4.北陸	33,808	▲ 45.6	0	2,940	4,251	1,519	2,756	0	6,688	0	13,614	1,062	977
5.中部	103,898	13.8	0	0	50,876	3,476	3,096	0	-6,061	0	37,768	8,013	6,730
6.近畿	287,047	44.7	0	990	51,943	1,276	3,478	1,067	4,722	6,984	148,436	63,607	4,544
7.中国	55,046	79.4	0	0	4,810	15,475	0	0	0	0	13,345	19,314	2,102
8.四国	12,350	▲ 78.3	3,422	2,046	1,750	1,924	0	0	506	0	1,514	1,188	0
9.九州・沖縄	161,674	26.2	0	0	35,723	0	0	0	945	3,153	65,389	50,635	5,829

注) 地域別区分

東 北 : 青森県、岩手県、宮城県、秋田県、山形県、福島県  
 関 東 : 茨城県、栃木県、群馬県、埼玉県、千葉県、東京都、神奈川県、山梨県、長野県  
 北 陸 : 新潟県、富山県、石川県、福井県  
 中 部 : 岐阜県、静岡県、愛知県、三重県  
 近 畿 : 滋賀県、京都府、大阪府、兵庫県、奈良県、和歌山県  
 中 国 : 鳥取県、島根県、岡山県、広島県、山口県  
 四 国 : 徳島県、香川県、愛媛県、高知県  
 九州・沖縄 : 福岡県、佐賀県、長崎県、熊本県、大分県、宮崎県、鹿児島県、沖縄県

Ⅲ. 民間等からの受注工事

Ⅲ-3. 発注者別・施工都道府県別請負契約額

令和6年 12月分

2) 土木工事及び機械装置等工事(1件500万円以上の工事)

(単位:百万円, %)

	合 計		農林漁業	鉱業、採石業、 砂利採取業、 建設業	製造業	電気・ガス・ 熱供給・ 水道業	運輸業、 郵便業	情報通信業	卸売業、 小売業	金融業、 保険業	不動産業	サービス業	その他
		前年同月比											
T.全国計	1,155,490	53.9	3,228	19,876	494,205	252,194	110,671	30,410	29,482	4,410	117,927	75,184	17,902
1.北海道	47,260	26.8	349		3,424	24,216	10,946	2,273	211		3,690	1,587	565
2.青森	8,874	▲ 73.3	81		309	6,428	1,114	56	191			285	410
3.岩手	4,242	▲ 36.1		392	465	264	2,935	30	26				130
4.宮城	13,848	▲ 32.1		1,206	896	4,539	5,553	59	88		772	484	251
5.秋田	-857	▲ 107.9		25	704	-2,243	456	52	12			15	122
6.山形	2,994	29.4		-321	1,288	1,467	446	30			12		71
7.福島	14,064	▲ 70.6	51	563	2,558	8,703	1,106	127	162		8	127	657
8.茨城	18,436	▲ 354.5		1,289	6,728	4,378	189	1,443	221		1,813	2,323	51
9.栃木	14,386	72.9		499	10,040	309	1,841	122	84		286	348	858
10.群馬	22,262	44.3	28	187	12,899	2,638	1,485	174	152		239	1,443	3,017
11.埼玉	92,692	207.5		880	17,007	4,777	-3,924	1,198	274	80	71,693	659	46
12.千葉	84,539	204.7		1,695	68,182	3,520	3,052	740	213	20	5,652	1,298	166
13.東京	76,017	30.0		2,396	1,266	13,100	34,106	6,217	85	3,486	3,661	9,623	2,078
14.神奈川	242,773	425.6		462	226,519	5,682	4,574	1,096	262	89	764	810	2,515
15.新潟	14,910	3.9	232	-20	4,638	5,416	1,506	654	1,921		249	290	24
16.富山	13,471	248.7		43	3,265	3,802	5,717	351	235		24	-60	95
17.石川	24,322	926.0	241	128	2,746	18,661	128	1,188	13		5	614	600
18.福井	12,172	44.6		131	4,295	7,081	66	281		21	56	240	
19.山梨	2,421	▲ 67.0	31	787	468	425	425	504	107			52	48
20.長野	9,123	2.8	25	1,068	1,139	2,852	1,906	523	244		162	590	614
21.岐阜	14,042	40.7		101	3,691	8,342	1,395	319	15		88	26	65
22.静岡	15,700	▲ 60.2		54	9,789	1,264	2,921	961	72			448	193
23.愛知	52,964	20.4		1,637	21,818	10,480	7,572	2,036	451	172	198	7,237	1,364
24.三重	11,769	32.4	158	117	8,641	1,393	317	695	27		21	361	39
25.滋賀	6,093	▲ 32.8	98		2,345	186	907	11	1,127		996	299	126
26.京都	16,924	23.6		251	3,517	4,064	1,596	1,056			3,076	3,133	231
27.大阪	63,022	5.1		2,546	9,252	4,473	6,873	670	19,824	19	13,516	5,257	593
28.兵庫	54,835	85.4	26	296	8,582	5,532	448	636	1,052	206	8,873	28,832	351
29.奈良	5,125	225.6		4,050	467	279	167	55			39	26	41
30.和歌山	8,420	265.8			1,278	6,532	425	79				92	13
31.鳥取	2,052	▲ 55.9		84	451	120	1,286	48				54	8
32.島根	9,116	94.8			607	7,856	556	81			15		
33.岡山	9,980	▲ 40.8	33	74	3,720	1,020	3,679	358	35	6		472	584
34.広島	15,549	8.8		98	6,841	4,793	2,250	868	105	259		319	15
35.山口	25,625	31.3		880	14,233	5,225	4,045	411	21		711	98	
36.徳島	4,226	42.9		422	1,132	2,401	63	164				44	
37.香川	4,727	27.3	272	61	3,431	381	106	383	62	24		7	
38.愛媛	9,427	▲ 14.7		652	5,175	1,938	598	327	507		98	46	85
39.高知	1,447	36.7			330	782	105	101	115	14			
40.福岡	60,740	226.1		172	8,968	45,642	900	796	822	14	727	2,651	50
41.佐賀	2,565	▲ 76.1	90	204	899	518	93	187	115		69	389	
42.長崎	2,391	▲ 58.2		198	1,041	1	113	286			199	539	14
43.熊本	5,927	▲ 68.2	107	162	2,261	1,698	83	1,045	85		44	213	230
44.大分	5,960	4.8	1,406	214	2,377	1,267	171	293	21		134	65	12
45.宮崎	8,438	173.1			865	6,406	103	253	109			34	667
46.鹿児島	5,080	8.1		633	586	2,000	116	169	75		31	679	791
47.沖縄	15,397	336.0		596	12	10,314	156	1,063				3,142	114

注) 受注高の少ない集計区分等の数値は、誤差が大きいのので利用に当たっては注意してください。

Ⅲ-4. 発注者別・施工地域別請負契約額

令和6年 12月分

2) 土木工事及び機械装置等工事(1件500万円以上の工事)

(単位:百万円, %)

	合 計		農林漁業	鉱業、採石業、 砂利採取業、 建設業	製造業	電気・ガス・ 熱供給・ 水道業	運輸業、 郵便業	情報通信業	卸売業、 小売業	金融業、 保険業	不動産業	サービス業	その他
		前年同月比											
T.全国計	1,155,490	53.9	3,228	19,876	494,205	252,194	110,671	30,410	29,482	4,410	117,927	75,184	17,902
1.北海道	47,260	26.8	349	0	3,424	24,216	10,946	2,273	211	0	3,690	1,587	565
2.東北	43,165	▲ 64.4	132	1,866	6,221	19,158	11,610	354	479	0	792	912	1,641
3.関東	562,649	188.1	84	8,475	344,567	37,724	43,655	12,018	1,643	3,676	84,270	17,145	9,392
4.北陸	64,875	123.7	472	282	14,944	34,959	7,417	2,474	2,169	21	333	1,084	719
5.中部	94,475	▲ 7.7	158	1,909	43,938	21,479	12,204	4,010	564	172	308	8,072	1,661
6.近畿	154,418	32.9	124	3,092	29,024	21,254	10,528	2,620	22,057	225	26,500	37,639	1,355
7.中国	62,323	3.9	33	1,136	25,854	19,015	11,817	1,766	161	265	726	943	607
8.四国	19,827	5.5	272	1,136	10,068	5,501	873	975	685	38	105	90	85
9.九州・沖縄	106,497	50.6	1,604	1,981	16,164	68,887	1,622	3,920	1,513	14	1,204	7,712	1,877

注) 地域別区分  
 東 北 :青森県、岩手県、宮城県、秋田県、山形県、福島県  
 関 東 :茨城県、栃木県、群馬県、埼玉県、千葉県、東京都、神奈川県、山梨県、長野県  
 北 陸 :新潟県、富山県、石川県、福井県  
 中 部 :岐阜県、静岡県、愛知県、三重県  
 近 畿 :滋賀県、京都府、大阪府、兵庫県、奈良県、和歌山県  
 中 国 :鳥取県、島根県、岡山県、広島県、山口県  
 四 国 :徳島県、香川県、愛媛県、高知県  
 九州・沖縄 :福岡県、佐賀県、長崎県、熊本県、大分県、宮崎県、鹿児島県、沖縄県

## 建設工事受注動態統計調査報告（令和6年計分）

### 受注高

※（資料編，表I-1）については，5，6ページ参照

6年の元請受注高は78兆3,567億円で，前年比7.7%増加し，下請受注高は43兆1,804億円で，同14.1%増加した。

元請受注高のうち公共機関からの受注高は22兆7,606億円で，同3.5%増加し，民間等からの受注高は55兆5,961億円で，同9.6%増加した。

受注高（元請受注高＋下請受注高）は121兆5,371億円で，同9.9%増加した。

注1） 下請受注高は，2次下請以下も含む。

注2） 四捨五入により億円単位の値としたため，各項目の合計は必ずしも総計と一致しない。

#### 1. 受注高

6年の受注高は，121兆5,371億円。

・前年比 9.9%増

##### 1) 元・下請別（資料編，表I-1参照）

元請受注高は，78兆3,567億円。（前年比 7.7%増）

下請受注高は，43兆1,804億円。（同 14.1%増）

##### 2) 業種別（資料編，表I-2参照）

総合工事業は，73兆842億円。（同 13.4%増）

職別工事業は，17兆9,076億円。（同 3.2%増）

設備工事業は，30兆5,453億円。（同 6.3%増）

#### 2. 元請受注高

6年の元請受注高は，78兆3,567億円。

・前年比 7.7%増

##### 1) 発注者別（資料編，表I-1参照）

公共機関からは，22兆7,606億円。（同 3.5%増）

民間等からは，55兆5,961億円。（同 9.6%増）

##### 2) 工事種類別（資料編，表I-1参照）

土木工事は，21兆2,078億円。（同 5.5%増）

建築工事は，48兆8,067億円。（同 9.4%増）

機械装置等工事は，8兆3,421億円。（同 3.9%増）

※ 建築工事には建築設備工事を含む。

##### 3) 業種別（資料編，表I-2参照）

総合工事業は，58兆1,079億円。（同 11.5%増）

職別工事業は，4兆478億円。（同 12.5%減）

設備工事業は，16兆2,011億円。（同 1.3%増）

## 建設工事受注動態統計調査報告（令和6年計分）

### 公共機関からの受注工事（1件500万円以上の工事）

※（資料編，表Ⅱ－1）については，9，10ページ参照

6年の公共機関からの受注工事額は22兆1,453億円で，前年比4.6%増加した。うち「国の機関」からは7兆2,739億円で，同5.6%増加し，「地方の機関」からは14兆8,714億円で，同4.2%増加した。

6年の公共機関からの受注工事額は，22兆1,453億円。

・前年比 4.6%増

#### 1. 発注機関別（資料編，表Ⅱ－1参照）

##### 1) 国の機関

「国の機関」からの受注工事額は，7兆2,739億円であった。

・前年比 5.6%増

- ① 国は，4兆90億円。（同 1.5%減）
- ② 独立行政法人は，5,712億円。（同 22.6%減）
- ③ 政府関連企業等は，2兆6,937億円。（同 29.4%増）

##### 2) 地方の機関

「地方の機関」からの受注工事額は，14兆8,714億円であった。

・前年比 4.2%増

- ① 都道府県は，5兆3,356億円。（同 1.3%増）
- ② 市区町村は，7兆1,320億円。（同 11.0%増）
- ③ 地方公営企業は，1兆6,569億円。（同 15.2%増）
- ④ その他は，7,470億円。（同 34.5%減）

#### 2. 工事分類別（資料編，表Ⅱ－2.1）参照）

工事分類別にみると，受注工事額の多いのは「道路工事」6兆1,946億円，「教育・病院」3兆1,262億円，「治山・治水」2兆4,458億円であった。

#### 3. 発注機関別・工事分類別（資料編，表Ⅱ－2.1）参照）

発注機関別・工事分類別にみると，受注工事額の多いのは，市区町村の「教育・病院」2兆937億円，政府関連企業等の「道路工事」2兆523億円，都道府県の「道路工事」1兆6,209億円であった。

## 建設工事受注動態統計調査報告（令和6年計分）

### 民間等からの受注工事

#### 1. 建築工事・建築設備工事（1件5億円以上の工事）

※（資料編，表Ⅲ－1. 1）については，15ページ参照

6年の建築工事及び建築設備工事の受注工事額は16兆9,374億円で，前年比21.9%増加した。

6年の建築工事及び建築設備工事の受注工事額は，16兆9,374億円。

・前年比 21.9%増

##### 1) 発注者別（資料編，表Ⅲ－1. 1）参照

- ① 農林漁業は，1,505億円。（同 235.3%増）
- ② 鉱業，採石業，砂利採取業，建設業は，4,972億円。（同 45.6%増）
- ③ 製造業は，3兆4,551億円。（同 14.6%増）
- ④ 電気・ガス・熱供給・水道業は，5,808億円。（同 108.3%増）
- ⑤ 運輸業，郵便業は，8,638億円。（同 5.6%増）
- ⑥ 情報通信業は，5,240億円。（同 48.0%増）
- ⑦ 卸売業，小売業は，6,778億円。（同 1.8%増）
- ⑧ 金融業，保険業は，3,495億円。（同 26.3%減）
- ⑨ 不動産業は，6兆1,749億円。（同 18.0%増）
- ⑩ サービス業は，2兆8,348億円。（同 27.0%増）
- ⑪ その他は，8,291億円。（同 88.5%増）

##### 2) 工事種類別（資料編，表Ⅲ－2参照）

工事種類別にみると，受注工事額の多いのは「住宅」4兆8,656億円，「工場・発電所」3兆3,890億円，「事務所」2兆9,514億円であった。

##### 3) 発注者別・工事種類別（資料編，表Ⅲ－2参照）

発注者別・工事種類別にみると，受注工事額の多いのは，不動産業の「住宅」3兆8,728億円，製造業の「工場・発電所」2兆5,754億円，不動産業の「事務所」8,919億円であった。



## 建設工事受注動態統計調査報告（令和6年計分）

### 民間等からの受注工事（つづき）

#### 2. 土木工事及び機械装置等工事（1件500万円以上の工事）

※（資料編，表Ⅲ－1. 2）については，16ページ参照

6年の土木工事及び機械装置等工事の受注工事額は9兆8,598億円で，前年比3.8%増加した。

6年の土木工事及び機械装置等工事の受注工事額は，9兆8,598億円。

・前年比 3.8%増

##### 1) 発注者別（資料編，表Ⅲ－1. 2）参照）

- ① 農林漁業は，527億円。（同 17.2%減）
- ② 鉱業，採石業，砂利採取業，建設業は，3,442億円。（同 19.8%減）
- ③ 製造業は，3兆1,325億円。（同 7.1%減）
- ④ 電気・ガス・熱供給・水道業は，2兆8,145億円。（同 16.8%増）
- ⑤ 運輸業，郵便業は，1兆6,124億円。（同 6.4%増）
- ⑥ 情報通信業は，4,442億円。（同 8.5%増）
- ⑦ 卸売業，小売業は，2,240億円。（同 62.8%増）
- ⑧ 金融業，保険業は，403億円。（同 22.8%増）
- ⑨ 不動産業は，3,882億円。（同 19.2%増）
- ⑩ サービス業は，5,957億円。（同 8.5%増）
- ⑪ その他は，2,112億円。（同 15.9%減）

##### 2) 工事種類別（資料編，表Ⅲ－2参照）

工事種類別にみると，受注工事額の多いのは「機械装置等工事」5兆1,580億円，「鉄道工事」1兆2,570億円，「その他の土木工事」9,808億円であった。

##### 3) 発注者別・工事種類別（資料編，表Ⅲ－2参照）

発注者別・工事種類別にみると，受注工事額の多いのは，製造業の「機械装置等工事」2兆5,119億円，電気・ガス・熱供給・水道業の「機械装置等工事」1兆6,999億円，運輸業，郵便業の「鉄道工事」1兆2,435億円であった。

I. 受注高

I-2. 業者所在地域別・業種別受注高

令和6年1月 ~ 令和6年12月分

(単位:百万円, %)

	業種計	合計									
		元請受注高					下請受注高				
		前年比	前年比	前年比	前年比	前年比	前年比	前年比	前年比	前年比	前年比
全国計	業種計	121,537,136	9.9	78,356,699	7.7	22,760,575	3.5	55,596,124	9.6	43,180,437	14.1
	総合工事業	73,084,227	13.4	58,107,863	11.5	18,574,847	5.2	39,533,016	14.7	14,976,363	21.2
	職別工事業	17,907,570	3.2	4,047,764	▲12.5	701,349	▲29.6	3,346,414	▲7.8	13,859,806	8.9
	設備工事業	30,545,340	6.3	16,201,072	1.3	3,484,379	4.0	12,716,693	0.6	14,344,268	12.4
北海道	業種計	3,821,059	5.8	2,592,594	7.5	1,428,437	2.0	1,164,157	15.2	1,228,465	2.4
	総合工事業	2,878,896	21.1	2,278,934	12.7	1,335,808	7.1	943,126	21.9	599,962	68.9
	職別工事業	460,593	▲36.2	77,199	▲9.2	10,959	108.0	66,240	▲16.9	383,394	▲39.8
	設備工事業	481,570	▲6.1	236,461	▲22.6	81,670	▲44.9	154,791	▲1.5	245,109	18.1
東北	業種計	5,461,114	▲2.7	3,185,553	▲6.9	1,580,602	2.2	1,604,951	▲14.3	2,275,561	3.8
	総合工事業	3,516,869	▲2.3	2,594,289	▲3.6	1,378,892	7.8	1,215,396	▲13.9	922,580	1.7
	職別工事業	1,014,968	▲1.9	157,984	▲35.5	32,053	▲65.6	125,931	▲17.0	856,984	8.5
	設備工事業	929,277	▲5.1	433,281	▲10.5	169,657	▲3.0	263,624	▲14.8	495,996	0.1
関東	業種計	61,216,571	15.0	40,932,118	12.4	9,566,234	6.0	31,365,885	14.5	20,284,453	20.5
	総合工事業	37,040,635	20.0	29,894,490	16.3	7,672,386	9.9	22,222,105	18.7	7,146,145	38.2
	職別工事業	8,641,912	20.2	2,261,034	9.9	239,706	▲44.4	2,021,328	24.3	6,380,878	24.3
	設備工事業	15,534,025	2.3	8,776,594	1.4	1,654,142	3.0	7,122,452	1.1	6,757,431	3.5
北陸	業種計	5,062,907	▲1.3	2,896,451	▲2.9	1,326,652	▲3.0	1,569,798	▲2.8	2,166,457	1.1
	総合工事業	2,984,750	▲4.6	2,209,499	▲5.0	1,001,122	▲9.9	1,208,377	▲0.4	775,251	▲3.7
	職別工事業	1,161,928	9.0	260,034	15.0	163,712	37.6	96,323	▲10.1	901,894	7.4
	設備工事業	916,229	▲1.7	426,917	▲1.3	161,818	17.6	265,098	▲10.2	489,312	▲2.0
中部	業種計	10,699,102	5.9	6,301,206	4.8	1,856,336	▲0.3	4,444,870	7.0	4,397,896	7.6
	総合工事業	5,395,298	▲0.7	4,285,635	3.7	1,488,508	0.4	2,797,128	5.5	1,109,663	▲14.7
	職別工事業	1,942,530	▲16.0	325,875	▲49.8	68,208	▲50.9	257,667	▲49.6	1,616,655	▲2.7
	設備工事業	3,361,273	42.6	1,689,695	37.2	299,620	24.7	1,390,075	40.2	1,671,578	48.6
近畿	業種計	18,611,267	8.7	11,984,783	2.9	2,627,339	▲11.8	9,357,444	8.0	6,626,484	21.0
	総合工事業	10,927,003	10.2	8,915,120	9.8	1,950,842	▲10.7	6,964,277	17.4	2,011,883	11.9
	職別工事業	2,169,106	26.1	334,311	▲12.6	44,706	▲48.4	289,605	▲2.1	1,834,795	37.1
	設備工事業	5,515,159	0.6	2,735,353	▲13.0	631,791	▲10.6	2,103,562	▲13.6	2,779,806	18.7
中国	業種計	5,011,139	11.3	3,202,858	13.7	1,151,053	11.9	2,051,805	14.7	1,808,282	7.2
	総合工事業	3,035,904	24.5	2,355,163	19.8	968,003	10.3	1,387,160	27.5	680,741	43.9
	職別工事業	626,270	▲15.5	210,140	60.1	34,481	▲17.6	175,659	96.5	416,130	▲31.8
	設備工事業	1,348,965	1.9	637,555	▲11.5	148,569	36.1	488,986	▲20.0	711,410	17.9
四国	業種計	2,361,336	4.4	1,598,068	▲1.0	676,807	8.1	921,260	▲6.7	763,268	17.9
	総合工事業	1,466,817	▲6.1	1,232,824	▲5.2	597,299	7.4	635,525	▲14.7	233,993	▲10.6
	職別工事業	387,698	55.5	60,497	32.0	22,774	▲16.4	37,723	102.9	327,201	60.8
	設備工事業	506,821	12.8	304,747	14.1	56,734	31.7	248,013	10.7	202,074	10.9
九州・沖縄	業種計	9,292,641	3.3	5,663,069	4.6	2,547,114	17.7	3,115,954	▲4.1	3,629,572	1.3
	総合工事業	5,838,055	13.5	4,341,910	12.5	2,181,987	13.2	2,159,923	11.8	1,496,145	16.3
	職別工事業	1,502,565	▲35.2	360,689	▲55.0	84,750	58.3	275,940	▲63.1	1,141,875	▲24.7
	設備工事業	1,952,021	27.5	960,469	27.9	280,377	53.3	680,092	19.8	991,552	27.0

注) 地域別区分

- 東北 : 青森県, 岩手県, 宮城県, 秋田県, 山形県, 福島県
- 関東 : 茨城県, 栃木県, 群馬県, 埼玉県, 千葉県, 東京都, 神奈川県, 山梨県, 長野県
- 北陸 : 新潟県, 富山県, 石川県, 福井県
- 中部 : 岐阜県, 静岡県, 愛知県, 三重県
- 近畿 : 滋賀県, 京都府, 大阪府, 兵庫県, 奈良県, 和歌山県
- 中国 : 鳥取県, 島根県, 岡山県, 広島県, 山口県
- 四国 : 徳島県, 香川県, 愛媛県, 高知県
- 九州・沖縄 : 福岡県, 佐賀県, 長崎県, 熊本県, 大分県, 宮崎県, 鹿児島県, 沖縄県

I. 受注高

I-3. 業者所在都道府県別受注高

令和6年1月 ~ 令和6年12月分

(単位:百万円,%)

	合計		元請受注高				下請受注高			
	前年比	前年比	前年比	公共機関		民間等		前年比	前年比	
				前年比	前年比	前年比	前年比			
T 全国計	121,537,136	9.9	78,356,699	7.7	22,760,575	3.5	55,596,124	9.6	43,180,437	14.1
1 北海道	3,821,059	5.8	2,592,594	7.5	1,428,437	2.0	1,164,157	15.2	1,228,465	2.4
2 青森	835,600	▲0.0	426,049	▲6.0	245,774	▲3.1	180,275	▲9.6	409,551	7.0
3 岩手	615,059	▲4.5	405,904	▲1.7	202,430	3.5	203,474	▲6.4	209,154	▲9.5
4 宮城	1,720,588	2.1	919,430	▲3.5	352,058	4.8	567,372	▲8.0	801,158	9.3
5 秋田	577,852	6.1	384,650	1.0	241,108	1.8	143,542	▲0.4	193,202	18.2
6 山形	719,368	11.9	405,673	0.8	193,533	▲7.9	212,140	10.3	313,695	30.7
7 福島	992,647	▲21.2	643,847	▲21.3	345,699	10.0	298,148	▲40.8	348,800	▲21.0
8 茨城	2,067,920	83.8	1,437,291	106.9	354,497	20.6	1,082,794	170.1	630,630	46.5
9 栃木	1,188,459	16.8	667,301	2.6	220,875	▲11.9	446,426	11.7	521,158	41.9
10 群馬	1,536,374	11.5	883,266	18.4	346,162	30.2	537,104	11.8	653,108	3.4
11 埼玉	3,956,673	35.8	1,832,591	8.5	532,768	1.5	1,299,823	11.6	2,124,082	73.6
12 千葉	2,288,676	2.9	1,318,108	14.1	479,948	▲1.7	838,160	25.8	970,568	▲9.2
13 東京	43,908,159	11.2	30,900,876	10.3	6,411,178	5.5	24,489,698	11.6	13,007,284	13.4
14 神奈川	4,363,638	26.5	2,505,570	9.1	717,662	8.7	1,787,908	9.3	1,858,067	61.0
15 新潟	2,021,498	▲13.6	1,201,888	▲18.7	502,304	▲28.3	699,584	▲10.0	819,610	▲4.9
16 富山	1,088,826	▲0.4	639,468	1.7	254,381	▲1.8	385,087	4.1	449,357	▲3.1
17 石川	1,331,029	34.5	711,210	50.0	391,360	73.4	319,850	28.7	619,819	20.4
18 福井	621,555	▲12.0	343,885	▲14.6	178,607	▲2.2	165,278	▲24.9	277,670	▲8.4
19 山梨	486,556	21.1	349,145	32.5	184,139	41.9	165,006	23.3	137,411	▲0.6
20 長野	1,420,118	13.4	1,037,971	14.6	319,005	▲3.8	718,966	25.3	382,147	10.2
21 岐阜	1,610,986	19.7	894,422	17.6	425,405	17.1	469,016	18.1	716,564	22.4
22 静岡	2,309,964	12.0	1,191,757	1.7	407,597	▲1.2	784,160	3.3	1,118,206	25.5
23 愛知	5,973,708	2.6	3,769,909	2.4	814,151	▲10.3	2,955,758	6.5	2,203,799	3.1
24 三重	804,444	▲7.9	445,119	11.2	209,183	16.9	235,936	6.6	359,326	▲24.1
25 滋賀	605,782	19.8	408,638	16.7	163,392	25.3	245,246	11.7	197,144	26.5
26 京都	1,080,773	14.5	501,014	▲0.0	171,883	▲31.4	329,131	31.3	579,759	30.9
27 大阪	13,385,065	9.9	9,026,393	4.3	1,391,329	▲5.0	7,635,064	6.2	4,358,673	23.6
28 兵庫	2,545,907	▲4.4	1,406,548	▲11.9	599,076	▲28.2	807,473	6.0	1,139,359	6.7
29 奈良	496,304	15.3	352,542	13.2	161,182	▲1.9	191,360	30.2	143,762	20.5
30 和歌山	497,437	25.8	289,648	26.0	140,478	4.7	149,170	55.8	207,788	25.6
31 鳥取	323,530	8.9	237,658	11.1	119,403	10.0	118,254	12.1	85,872	3.2
32 島根	461,588	0.6	339,767	7.8	174,434	2.1	165,334	14.7	121,821	▲15.3
33 岡山	1,097,659	11.0	674,891	10.0	256,273	14.7	418,619	7.3	422,768	12.7
34 広島	2,160,446	13.0	1,325,334	15.3	402,963	12.3	922,371	16.7	835,112	9.7
35 山口	967,917	14.1	625,207	19.1	197,981	18.6	427,227	19.3	342,710	6.1
36 徳島	364,054	3.7	256,017	▲5.1	115,030	5.1	140,987	▲12.0	108,037	32.6
37 香川	825,456	9.5	591,328	11.7	186,076	43.9	405,252	1.2	234,128	4.3
38 愛媛	822,723	0.9	498,404	▲14.3	196,681	▲12.9	301,723	▲15.2	324,319	38.5
39 高知	349,103	2.5	252,318	8.3	179,021	10.6	73,298	2.9	96,785	▲9.9
40 福岡	3,999,691	▲2.3	2,060,047	▲3.0	590,884	45.2	1,469,163	▲14.4	1,939,644	▲1.7
41 佐賀	639,420	7.4	507,988	9.7	249,455	8.3	258,533	11.0	131,432	▲0.8
42 長崎	700,975	21.3	422,138	8.4	240,855	13.4	181,283	2.3	278,837	48.0
43 熊本	1,068,829	7.5	666,490	12.1	373,010	4.3	293,480	24.0	402,339	0.5
44 大分	694,961	7.7	447,195	9.9	234,403	5.7	212,793	15.0	247,765	4.0
45 宮崎	491,790	▲11.0	347,444	▲3.4	173,707	▲9.8	173,737	3.9	144,346	▲25.2
46 鹿児島	867,482	7.7	645,437	20.9	393,214	32.5	252,223	6.3	222,045	▲18.1
47 沖縄	829,493	13.8	566,329	4.7	291,587	18.7	274,742	▲7.1	263,164	40.0

注) 受注高の少ない集計区分等の数値は、誤差が大きいので利用に当たっては注意して下さい。

I. 受注高

I-4. 資本金階層別・業種別受注高

令和6年1月 ~ 令和6年12月分

(単位:百万円,%)

	合計		元請受注高				下請受注高			
	前年比	前年比	前年比	公共機関		民間等		前年比	前年比	
				前年比	前年比	前年比	前年比			
T 合計	121,537,136	9.9	78,356,699	7.7	22,760,575	3.5	55,596,124	9.6	43,180,437	14.1
1 個人	46,430	▲88.9	30,260	▲91.8	594	▲99.7	29,666	▲81.2	16,170	▲66.7
2 ~1千万円未満	9,514,909	29.4	2,503,053	▲10.0	530,826	▲15.1	1,972,227	▲8.5	7,011,856	53.4
3 1千万~3億円未満	61,262,923	7.2	35,100,809	5.1	13,754,907	1.9	21,345,902	7.3	26,162,114	10.2
4 3~20億円未満	12,389,807	3.8	8,711,460	2.9	1,735,507	0.2	6,975,953	3.6	3,678,347	5.9
5 20億円以上	38,323,067	13.6	32,011,117	15.5	6,738,741	13.7	25,272,376	15.9	6,311,950	4.8
3億円以下の法人	72,382,645	9.7	38,909,394	4.0	14,398,324	0.8	24,511,069	6.0	33,473,251	17.3
総合工事業	41,389,438	11.1	28,786,769	6.7	12,068,576	2.7	16,718,193	9.8	12,602,670	22.4
職別工事業	15,008,884	3.6	3,210,199	▲16.8	562,414	▲34.2	2,647,785	▲11.8	11,798,685	11.1
設備工事業	15,984,323	12.5	6,912,426	5.1	1,767,334	5.3	5,145,091	5.1	9,071,897	18.9
3億円超の法人	49,108,061	11.1	39,417,046	12.8	8,361,657	11.6	31,055,389	13.1	9,691,016	4.7
総合工事業	31,668,515	18.2	29,308,443	18.3	6,506,271	14.5	22,802,172	19.4	2,360,073	16.8
職別工事業	2,896,798	0.9	837,565	9.2	138,935	▲2.1	698,629	11.7	2,059,234	▲2.1
設備工事業	14,542,747	0.1	9,271,038	▲1.4	1,716,451	2.8	7,554,588	▲2.3	5,271,709	2.8

注) 受注高の少ない集計区分等の数値は、誤差が大きいので利用に当たっては注意して下さい。

Ⅱ. 公共機関からの受注工事(1件500万円以上の工事)

Ⅱ-2. 1) 発注機関別・目的別工事分類別請負契約額 令和6年 1月 ~ 令和6年 12月分

(単位：百万円，%)

	合 計		国の機関				地方の機関				
		前年比		国	独立 行政法人	政府関連 企業等		都道府県	市区町村	地方 公営企業	その他
Ⅰ 合計	22,145,349	4.6	7,273,910	4,009,010	571,222	2,693,678	14,871,440	5,335,558	7,132,014	1,656,909	746,958
1 治山・治水	2,445,773	2.8	861,284	802,214	14,702	44,368	1,584,489	1,339,140	236,843	6,535	1,971
2 農林水産	842,905	▲ 5.0	194,854	174,744	2,874	17,236	648,052	497,906	133,425		16,720
3 道路	6,194,608	4.2	3,429,918	1,372,953	4,654	2,052,312	2,764,689	1,620,863	1,013,024	40,783	90,019
4 港湾・空港	835,947	30.4	433,486	375,146	237	58,103	402,461	286,402	96,044	1,839	18,176
5 下水道	1,368,664	▲ 3.9	124,243		259	123,984	1,244,420	169,386	659,761	396,884	18,389
6 公園	655,659	14.6	51,909	9,630	2,537	39,742	603,750	98,083	484,972	15,548	5,148
7 教育・病院	3,126,152	10.0	338,114	66,818	105,476	165,820	2,788,038	563,146	2,093,673	78,940	52,279
8 住宅・宿舎	553,755	▲ 16.2	146,374	51,064	87,152	8,159	407,381	130,216	227,168	4,205	45,792
9 庁舎	955,424	8.2	225,171	192,926	16,404	15,841	730,253	171,473	488,716	29,338	40,727
10 再開発	9,276	289.7	1,405		1,405		7,871	12	7,859		
11 土地造成	188,676	58.6	19,335	3,319	15,397	619	169,341	21,855	133,664	4,465	9,357
12 鉄道・軌道	396,285	▲ 20.4	268,365	279	249,300	18,787	127,920	45,519		82,174	226
13 郵便	34,594	51.8	34,594			34,594					
14 電気・ガス	76,432	97.0	755			755	75,677			75,677	
15 上・工業水道	1,375,944	▲ 2.0	4,281		4,281		1,371,663	87,483	376,754	837,450	69,976
16 廃棄物処理	872,384	▲ 18.8	11,333		7,571	3,762	861,051	11,226	536,100	14,932	298,793
17 その他	2,212,872	25.0	1,128,488	959,919	58,972	109,597	1,084,384	292,850	644,011	68,140	79,384
災害復旧（再掲）	841,349	16.5	231,788	201,725	2,219	27,844	609,562	347,928	200,885	11,114	49,634
維持補修（再掲）	4,382,308	24.1	1,323,983	578,215	80,239	665,529	3,058,325	1,204,631	1,414,973	278,493	160,229

Ⅱ. 公共機関からの受注工事(1件500万円以上の工事)

Ⅱ-2. 2)発注機関別・目的別工事分類別請負契約額(寄与度) 令和6年 1月 ~ 令和6年 12月分

	合 計	国の機関			地方の機関					
		国	独立 行政法人	政府関連 企業等	都道府県	市区町村	地方 公営企業	その他		
Ⅰ 合計	4.6	1.8	▲ 0.3	▲ 0.8	2.9	2.8	0.3	3.3	1.0	▲ 1.9
1 治山・治水	0.3	▲ 0.1	0.1	▲ 0.1	▲ 0.1	0.4	0.2	0.2	0.0	▲ 0.0
2 農林水産	▲ 0.2	▲ 0.1	▲ 0.1	▲ 0.0	▲ 0.0	▲ 0.1	▲ 0.1	0.1		▲ 0.0
3 道路	1.2	2.2	▲ 0.3	▲ 0.0	2.5	▲ 1.0	▲ 0.3	▲ 0.7	▲ 0.0	0.1
4 港湾・空港	0.9	0.4	0.3	▲ 0.0	0.2	0.5	0.3	0.2	▲ 0.0	0.0
5 下水道	▲ 0.3	0.0		▲ 0.0	0.0	▲ 0.3	▲ 0.3	▲ 0.2	0.3	▲ 0.1
6 公園	0.4	▲ 0.0	0.0	▲ 0.0	▲ 0.0	0.4	▲ 0.2	0.6	0.0	▲ 0.0
7 教育・病院	1.3	0.2	▲ 0.0	0.1	0.1	1.2	0.0	1.3	▲ 0.0	▲ 0.2
8 住宅・宿舍	▲ 0.5	0.0	▲ 0.0	▲ 0.0	0.0	▲ 0.5	▲ 0.1	▲ 0.2	▲ 0.1	▲ 0.2
9 庁舎	0.3	0.2	0.2	▲ 0.0	0.0	0.2	▲ 0.1	0.2	0.0	0.1
10 再開発	0.0	0.0		0.0		0.0	▲ 0.0	0.0		
11 土地造成	0.3	0.0	0.0	0.0	▲ 0.0	0.3	▲ 0.0	0.3	0.0	0.0
12 鉄道・軌道	▲ 0.5	▲ 0.7	0.0	▲ 0.7	▲ 0.0	0.3	0.2		0.1	▲ 0.0
13 郵便	0.1	0.1	▲ 0.0		0.1					
14 電気・ガス	0.2	▲ 0.0			▲ 0.0	0.2			0.2	
15 上・工業水道	▲ 0.1	0.0		0.0		▲ 0.1	0.0	▲ 0.7	0.5	0.0
16 廃棄物処理	▲ 1.0	0.0		0.0	0.0	▲ 1.0	0.0	0.7	0.1	▲ 1.7
17 その他	2.1	▲ 0.3	▲ 0.5	0.0	0.2	2.4	0.7	1.6	▲ 0.1	0.2
災害復旧(再掲)	0.6	0.3	0.3	0.0	▲ 0.0	0.3	▲ 0.1	0.1	0.0	0.2
維持補修(再掲)	4.0	1.3	0.3	0.0	0.9	2.7	1.0	1.8	0.0	▲ 0.1

Ⅱ.公共機関からの受注工事(1件500万以上の工事)

Ⅱ-3.工事種類別請負契約額

令和6年 1月 ~ 令和6年 12月分

(単位:百万円, %)

	請負契約額		
		前年比	寄与度
合計	22,145,349	4.6	4.6
建築・建築設備合計	6,301,925	5.7	1.6
1. 住宅・同設備工事	640,106	▲ 5.7	▲ 0.2
2. 非住宅・同設備工事	5,661,819	7.1	1.8
土木工事計	14,007,096	3.4	2.2
3. 橋梁・高架構造物工事	1,911,614	0.8	0.1
4. トンネル工事	1,130,101	58.6	2.0
5. ダム・えん堤工事	512,889	▲ 1.1	▲ 0.0
6. 管渠工事	1,237,429	1.1	0.1
7. 電線路工事	199,235	▲ 42.6	▲ 0.7
8. 舗装工事	1,277,169	23.1	1.1
9. しゅんせつ・埋立工事	213,270	▲ 10.3	▲ 0.1
10. 土工事(9.を除く)	1,323,297	▲ 12.7	▲ 0.9
11. その他の土木工事	6,202,092	2.3	0.7
12. 機械装置等工事	1,836,328	11.3	0.9

Ⅱ. 公共機関からの受注工事(1件500万円以上の工事)

Ⅱ-4. 発注機関別・施工都道府県別請負契約額

令和6年1月 ~ 令和6年12月分

(単位: 百万円)

	合計		国の機関				地方の機関				
	前年同期比		国	独立行政法人	政府関連企業	都道府県	市区町村	地方公営企業	その他		
Ⅰ全国計	22,145,349	4.6	7,273,910	4,009,010	571,222	2,693,678	14,871,440	5,335,558	7,132,014	1,656,909	746,958
1.北海道	1,753,305	▲4.5	704,912	349,872	218,910	136,130	1,048,393	313,316	628,607	93,573	12,897
2.青森	290,921	▲3.1	54,133	37,480	4,471	12,182	236,788	137,886	84,021	10,341	4,541
3.岩手	294,085	16.6	101,378	42,422	131	58,826	192,706	82,644	91,319	12,982	5,761
4.宮城	373,961	▲1.0	113,203	78,752	991	33,461	260,757	80,352	153,985	19,308	7,112
5.秋田	369,934	2.4	154,929	109,239	13,903	31,787	215,005	103,293	87,437	14,745	9,531
6.山形	224,356	▲3.6	60,772	51,822	36	8,915	163,583	70,803	67,446	22,574	2,761
7.福島	649,119	18.5	249,397	135,128	12,638	101,631	399,722	178,081	182,319	34,854	4,468
8.茨城	556,159	29.1	187,239	90,808	32,470	63,960	368,920	120,861	124,940	24,023	99,096
9.栃木	255,305	▲20.1	54,816	19,262	11,411	24,143	200,489	101,204	62,483	26,987	9,815
10.群馬	299,698	18.3	41,051	21,644	1,281	18,126	258,646	83,447	142,796	22,982	9,421
11.埼玉	844,298	48.1	164,463	68,728	15,590	80,144	679,835	202,354	304,628	134,288	38,566
12.千葉	607,316	▲12.3	201,864	61,297	34,901	105,665	405,452	106,492	222,249	59,521	17,190
13.東京	1,913,112	▲1.2	663,015	236,608	67,099	359,308	1,250,098	431,553	462,755	283,027	72,763
14.神奈川	1,354,885	72.2	457,555	257,616	22,686	177,253	897,329	91,790	641,955	143,370	20,214
15.新潟	454,860	▲29.7	150,537	109,606	221	40,710	304,323	127,764	149,014	21,174	6,372
16.富山	278,003	12.3	117,324	78,990	626	37,707	160,679	74,914	49,824	10,090	25,852
17.石川	434,073	120.7	158,245	112,422	3,940	41,883	275,827	113,975	92,334	6,281	63,237
18.福井	283,532	44.5	166,194	106,421	15,232	44,541	117,338	78,008	32,081	3,922	3,327
19.山梨	209,435	40.0	34,123	6,731	3,380	24,012	175,312	92,433	57,819	22,844	2,216
20.長野	377,497	▲2.1	115,947	72,440	15,792	27,715	261,550	107,352	118,810	20,610	14,779
21.岐阜	430,261	▲4.3	152,688	66,512	7,645	78,531	277,573	110,190	152,206	10,180	4,997
22.静岡	461,578	▲1.5	104,666	55,683	932	48,052	356,912	135,170	189,090	23,470	9,181
23.愛知	961,959	▲8.8	174,954	97,723	15,075	62,156	787,004	220,126	397,044	108,583	61,251
24.三重	307,318	25.0	98,433	60,108	13,443	24,881	208,885	72,657	114,708	17,246	4,274
25.滋賀	283,266	▲2.0	132,684	32,802	1,647	98,236	150,582	75,349	63,301	6,549	5,383
26.京都	365,446	30.9	190,621	27,221	2,223	161,177	174,825	78,176	69,418	24,244	2,987
27.大阪	931,900	▲16.3	247,151	51,898	13,520	181,733	684,749	173,070	273,044	188,784	49,852
28.兵庫	752,265	▲18.1	167,797	77,207	6,238	84,352	584,468	203,733	307,521	37,797	35,417
29.奈良	151,610	31.0	33,601	15,378	467	17,757	118,009	62,612	48,084	2,280	5,034
30.和歌山	219,336	▲11.3	66,795	42,242	73	24,480	152,541	71,787	73,856	5,867	1,031
31.鳥取	162,521	36.1	56,136	28,944	186	27,006	106,385	63,579	35,812	4,161	2,834
32.島根	198,925	2.9	55,782	43,179	64	12,539	143,143	60,707	73,296	7,540	1,599
33.岡山	258,548	1.2	78,823	30,232	3,213	45,379	179,724	51,391	99,184	24,131	5,018
34.広島	425,627	0.1	131,802	55,296	424	76,083	293,825	94,034	171,218	17,488	11,086
35.山口	249,390	4.9	51,996	25,555	2,857	23,584	197,394	65,628	117,843	8,634	5,289
36.徳島	183,329	8.9	65,968	27,944	1,789	36,234	117,362	61,624	32,566	6,943	16,228
37.香川	135,443	8.4	31,735	14,736	801	16,198	103,708	33,248	62,650	4,305	3,505
38.愛媛	237,979	▲8.9	77,377	40,239	1,545	35,593	160,602	86,442	61,013	12,828	319
39.高知	206,569	▲1.7	75,572	50,681	396	24,495	130,997	72,624	53,024	3,674	1,675
40.福岡	704,269	31.9	159,346	118,852	6,058	34,436	544,923	115,932	350,030	32,158	46,803
41.佐賀	294,688	9.7	142,653	130,348	3,669	8,636	152,035	66,726	68,573	5,907	10,830
42.長崎	308,953	19.5	93,990	75,143	5,464	13,382	209,963	110,307	81,088	11,701	6,867
43.熊本	408,763	▲8.6	140,322	108,637	931	30,755	268,441	136,398	117,242	10,461	4,339
44.大分	296,076	▲11.4	60,862	34,082	516	26,264	235,213	117,077	61,863	55,049	1,223
45.宮崎	233,902	▲5.8	70,180	57,450	10	12,721	163,722	83,959	68,263	10,840	661
46.鹿児島	650,066	▲7.6	336,985	299,647	6,101	31,237	313,081	139,541	150,393	13,497	9,650
47.沖縄	506,512	7.6	323,890	293,982	225	29,683	182,622	74,949	82,866	15,096	9,710

注) 受注高の少ない集計区分等の数値は、誤差が大きいので利用に当たっては注意して下さい。

Ⅱ-5. 発注機関別・施工地域別請負契約額

令和6年1月 ~ 令和6年12月分

(単位: 百万円)

	合計		国の機関				地方の機関				
	前年同期比		国	独立行政法人	政府関連企業	都道府県	市区町村	地方公営企業	その他		
Ⅰ全国計	22,145,349	4.6	7,273,910	4,009,010	571,222	2,693,678	14,871,440	5,335,558	7,132,014	1,656,909	746,958
1.北海道	1,753,305	▲4.5	704,912	349,872	218,910	136,130	1,048,393	313,316	628,607	93,573	12,897
2.東北	2,202,375	6.3	733,813	454,843	32,169	246,801	1,468,562	653,059	666,527	114,802	34,173
3.関東	6,417,703	16.2	1,920,072	835,134	204,610	880,327	4,497,631	1,337,486	2,138,434	737,652	284,059
4.北陸	1,450,468	12.6	592,301	407,440	20,020	164,841	858,167	394,660	323,253	41,467	98,788
5.中部	2,161,116	▲2.6	530,742	280,026	37,096	213,620	1,630,374	538,143	853,048	159,480	79,703
6.近畿	2,703,823	▲8.8	838,650	246,748	24,168	567,734	1,865,174	664,728	835,223	265,520	99,703
7.中国	1,295,011	5.2	374,540	183,206	6,743	184,591	920,471	335,339	497,352	61,954	25,826
8.四国	763,320	▲0.2	250,652	133,600	4,531	112,520	512,668	253,937	209,253	27,752	21,726
9.九州・沖縄	3,398,228	4.1	1,328,229	1,118,140	22,975	187,114	2,069,999	844,889	980,317	154,710	90,083

注) 地域別区分

- 東 北 : 青森県、岩手県、宮城県、秋田県、山形県、福島県  
 関 東 : 茨城県、栃木県、群馬県、埼玉県、千葉県、東京都、神奈川県、山梨県、長野県  
 北 陸 : 新潟県、富山県、石川県、福井県  
 中 部 : 岐阜県、静岡県、愛知県、三重県  
 近 畿 : 滋賀県、京都府、大阪府、兵庫県、奈良県、和歌山県  
 中 国 : 鳥取県、島根県、岡山県、広島県、山口県  
 四 国 : 徳島県、香川県、愛媛県、高知県  
 九州・沖縄 : 福岡県、佐賀県、長崎県、熊本県、大分県、宮崎県、鹿児島県、沖縄県

Ⅲ. 民間等からの受注工事

Ⅲ-2. 1)発注者別・工事種類別請負契約額

令和6年1月 ～ 令和6年12月分

(単位:百万円, %)

	合 計		農林漁業	鉱業、採石業、 砂利採取業、 建設業	製造業	電気・ガス・ 熱供給・ 水道業	運輸業、 郵便業	情報通信業	卸売業、 小売業	金融業、 保険業	不動産業	サービス業	その他
		前年比											
T 建築・建築設備工事計	16,937,396	21.9	150,524	497,169	3,455,090	580,780	863,793	523,960	677,761	349,501	6,174,889	2,834,807	829,122
1 住宅	4,865,643	39.4	1,930	112,866	33,691	12,678	30,563	969	19,668	20,074	3,872,770	429,496	330,940
2 事務所	2,951,371	8.8		157,504	200,115	45,683	76,440	439,637	79,749	213,139	891,903	793,283	53,916
3 店舗	934,554	34.0	1,592	8,103	10,750	1,091	266,290	3,377	365,970	13,630	192,422	34,440	36,888
4 工場・発電所	3,389,040	16.5	51,335	50,955	2,575,403	435,028	21,829	24,562	84,650		10,462	75,492	59,325
5 倉庫・流通施設	1,783,177	16.9	6,125	92,497	175,833	7,108	388,230	8,147	107,491	91,481	729,528	105,392	71,346
6 教育・研究・文化施設	1,004,001	42.0		22,970	401,761	9,622	1,181	10,203	2,658		18,234	484,292	53,080
7 医療・福祉施設	574,001	▲ 16.8		7,106	879	8,325	1,692				61,358	444,244	50,396
8 宿泊施設	661,688	35.1		31,659	4,905		4,166	1,001	3,267	7,164	336,440	240,837	32,249
9 娯楽施設	135,902	▲ 46.2		3,719	19,055		638		3,297		18,268	88,257	2,668
10 その他の建築工事	638,018	49.9	89,541	9,789	32,699	61,245	72,764	36,064	11,013	4,013	43,504	139,072	138,313
T 土木工事・機械装置等工事計	9,859,805	3.8	52,659	344,150	3,132,527	2,814,529	1,612,371	444,212	223,970	40,257	388,204	595,687	211,239
ST 土木工事計	4,701,794	3.2	17,521	230,052	620,617	1,114,668	1,444,673	250,619	50,619	25,589	367,267	429,161	151,009
1 発電用土木工事	468,607	▲ 15.5	151	29,359	5,248	407,853	3,002	137	2,636	191	10,777	7,008	2,244
2 鉄道工事	1,257,012	▲ 1.7		12,454	784		1,243,478	246	50				
3 埠頭・港湾工事	56,602	▲ 41.7	186	1,542	27,732	3,485	16,563		1,154	86	607	2,090	3,157
4 道路工事	75,597	▲ 18.4	2,881	9,864	7,167	10,130	19,726	599	213	256	2,692	13,203	8,868
5 管工事	307,144	35.7	1,573	19,686	148,097	73,041	3,898	45	2,391		4,802	44,098	9,514
6 電線路工事	834,636	11.5	150	37,492	29,880	465,760	42,450	234,914	1,490	2,857	511	15,490	3,642
7 土地造成・埋立工事	467,513	▲ 3.2	1,214	36,439	35,647	17,553	32,340	4,744	8,023	219	221,012	95,272	15,050
8 ゴルフ場建設工事	14,042	▲ 37.5		113	378		178				257	13,099	16
9 構内環境整備工事	239,861	5.2	1,559	22,321	111,927	13,162	24,831	623	5,648	460	13,755	34,056	11,520
10 その他の土木工事	980,780	18.7	9,808	60,781	253,756	123,685	58,207	9,311	29,015	21,521	112,853	204,845	96,999
ST 機械装置等工事	5,158,010	4.4	35,138	114,099	2,511,910	1,699,861	167,698	193,593	173,351	14,667	20,937	166,525	60,230

注) 建築・建築設備工事については、1件の請負契約額が5億円以上の工事、土木工事及び機械装置等工事については1件の請負契約額が500万円以上の工事について調査対象としている。



Ⅲ. 民間等からの受注工事

Ⅲ-2. 2)発注者別・工事種類別請負契約額(寄与度)

令和6年1月 ~ 令和6年12月分

	合計	農林漁業	鉱業、採石業、 砂利採取業、 建設業	製造業	電気・ガス・ 熱供給・ 水道業	運輸業、 郵便業	情報通信業	卸売業、 小売業	金融業、 保険業	不動産業	サービス業	その他
T 建築・建築設備工事計	21.9	0.8	1.1	3.2	2.2	0.3	1.2	0.1	▲ 0.9	6.8	4.3	2.8
1 住宅	9.9	0.0	0.4	0.1	0.1	0.0	▲ 0.0	0.0	0.0	7.3	0.9	1.0
2 事務所	1.7	▲ 0.0	0.4	▲ 0.1	▲ 0.0	▲ 0.9	1.2	▲ 0.0	▲ 0.3	▲ 2.1	3.3	0.3
3 店舗	1.7	▲ 0.0	0.0	▲ 0.0	0.0	1.8	0.0	0.4	▲ 0.1	▲ 0.3	▲ 0.2	0.1
4 工場・発電所	3.5	0.3	0.2	0.7	1.8	0.0	0.0	0.1		▲ 0.0	▲ 0.1	0.4
5 倉庫・流通施設	1.9	0.0	▲ 0.3	0.6	0.0	0.3	0.1	▲ 0.3	▲ 0.5	1.7	0.2	0.1
6 教育・研究・文化施設	2.1		0.1	1.8	▲ 0.0	0.0	0.1	▲ 0.1	▲ 0.0	0.0	0.1	0.1
7 医療・福祉施設	▲ 0.8	▲ 0.0	0.0	▲ 0.2	▲ 0.0	▲ 0.0		▲ 0.0	▲ 0.0	0.2	▲ 0.8	0.0
8 宿泊施設	1.2		0.2	0.0		▲ 0.2	0.0	0.0	0.0	0.5	0.5	0.2
9 娯楽施設	▲ 0.8		0.0	0.1		▲ 0.1	▲ 0.3	▲ 0.1		▲ 0.2	▲ 0.2	0.0
10 その他の建築工事	1.5	0.5	0.0	0.2	0.3	▲ 0.7	0.2	0.0	0.0	▲ 0.2	0.6	0.5
T 土木工事・機械装置等工事計	3.8	▲ 0.1	▲ 0.9	▲ 2.5	4.3	1.0	0.4	0.9	0.1	0.7	0.5	▲ 0.4
ST 土木工事計	1.5	0.0	▲ 0.5	0.6	0.1	0.5	▲ 0.3	0.1	0.1	0.6	0.5	▲ 0.2
1 発電用土木工事	▲ 0.9	0.0	0.2	▲ 0.1	▲ 0.9	0.0	0.0	0.0	▲ 0.0	0.1	0.1	▲ 0.3
2 鉄道工事	▲ 0.2		0.0	▲ 0.0		▲ 0.2	0.0	▲ 0.0				
3 埠頭・港湾工事	▲ 0.4	▲ 0.0	▲ 0.1	0.0	▲ 0.0	▲ 0.2		▲ 0.0	▲ 0.0	▲ 0.0	▲ 0.1	0.0
4 道路工事	▲ 0.2	0.0	0.0	▲ 0.1	▲ 0.2	0.1	0.0	0.0	▲ 0.0	▲ 0.0	0.0	▲ 0.0
5 管工事	0.9	0.0	▲ 0.0	0.4	0.0	0.0	▲ 0.0	0.0	▲ 0.0	0.0	0.4	0.0
6 電線路工事	0.9	0.0	▲ 0.1	0.0	0.9	0.3	▲ 0.3	0.0	0.0	▲ 0.0	0.0	▲ 0.0
7 土地造成・埋立工事	▲ 0.2	▲ 0.0	▲ 0.5	▲ 0.1	▲ 0.1	0.2	0.0	0.0	▲ 0.0	0.5	▲ 0.2	▲ 0.1
8 ゴルフ場建設工事	▲ 0.1		▲ 0.0	▲ 0.0	▲ 0.0	▲ 0.0		▲ 0.0		0.0	▲ 0.1	▲ 0.0
9 構内環境整備工事	0.1	▲ 0.0	0.1	▲ 0.1	0.1	0.1	0.0	▲ 0.0	0.0	▲ 0.1	0.1	▲ 0.0
10 その他の土木工事	1.6	0.0	▲ 0.2	0.6	0.3	0.1	0.0	0.1	0.1	0.1	0.2	0.3
ST 機械装置等工事	2.3	▲ 0.1	▲ 0.4	▲ 3.1	4.2	0.5	0.6	0.8	▲ 0.0	0.0	0.0	▲ 0.2

注) 建築・建築設備工事については、1件の請負契約額が5億円以上の工事、土木工事及び機械装置等工事については1件の請負契約額が500万円以上の工事について調査対象としている。



