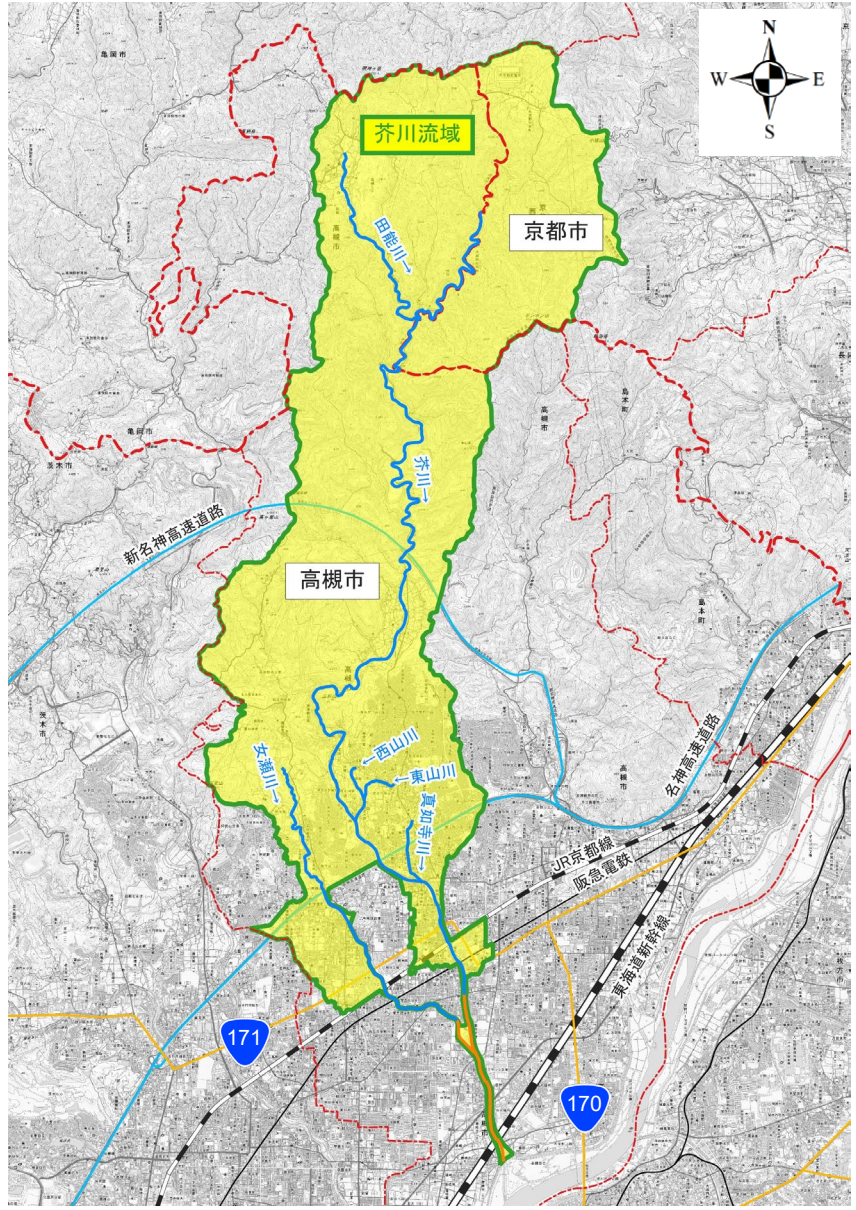
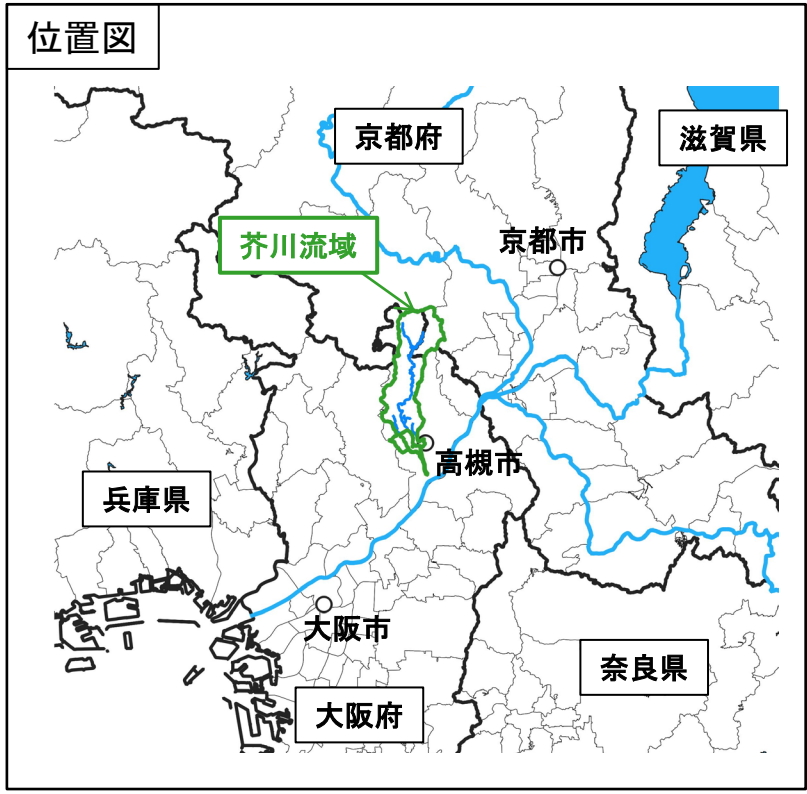


淀川水系芥川等の概要(1/2)

河川区間：淀川水系芥川等の計6河川
 流域面積：約50.1km²
 (高槻市の一部、京都市の一部)



淀川水系芥川等の概要(2/2)

表 指定を行おうとする河川の区間

河川名	対象区間	
	上流端	下流端
芥川	左岸: 京都府京都市西京区大原野石作町一七五五番一地先	淀川への合流点
	右岸: 大阪府高槻市大字中畑小字小屋ヶ谷十五番地先	
女瀬川	左岸: 大阪府高槻市大字奈佐原百六十五番一地先	芥川への合流点
	右岸: 大阪府高槻市大字奈佐原百十五番地先	
真如寺川	左岸: 大阪府高槻市浦堂二丁目六百八十五番三地先	芥川への合流点
	右岸: 大阪府高槻市浦堂二丁目七百三十四番九地先	
西山川	大阪府高槻市塚脇二丁目千百三十五番三地先	芥川への合流点
東山川	大阪府高槻市宮之川原元町千九百六番七地先	西山川への合流点
田能川	左岸: 大阪府高槻市大字田能小字永田千百八十七番地先	芥川への合流点
	右岸: 大阪府高槻市大字田能小字飛田四番三地先	