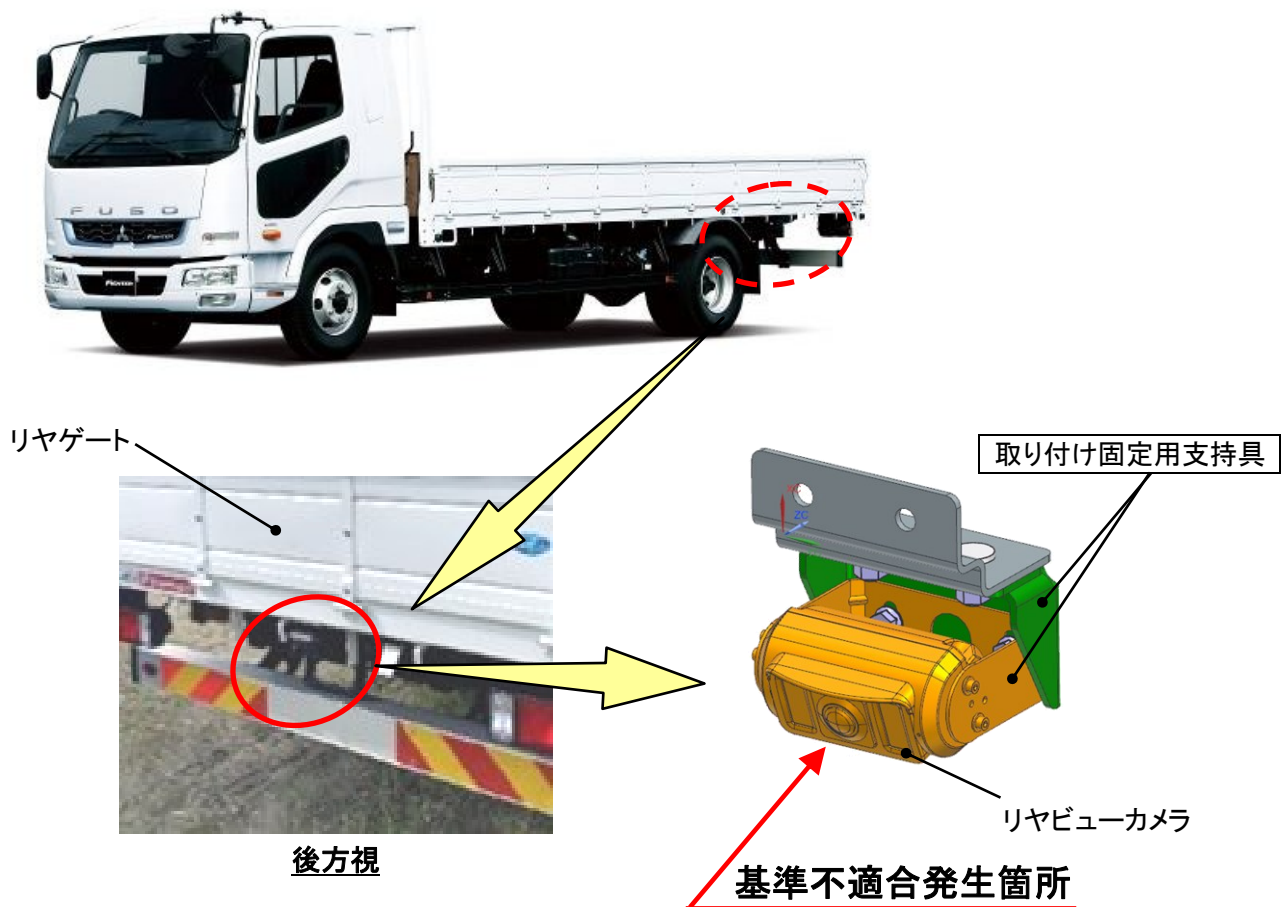
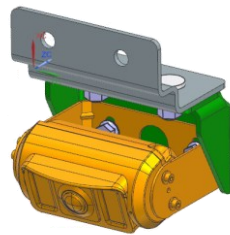


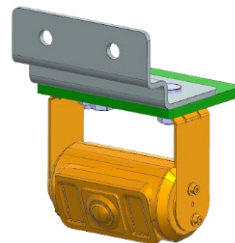
改善箇所説明図



改善前



改善後



リヤビューカメラにおいて、荷台への取り付け位置が不適切なため、荷台のリヤゲートを下した際に当該カメラと干渉することがある。そのため、当該カメラのレンズが損傷して視認性が悪化し、法規不適合となるおそれがある。

改善措置の内容

全車両、リヤビューカメラの取り付け固定用支持具を変更する。また、当該カメラのレンズが損傷している場合は、当該カメラを新品に交換する。

注：□ は、対策品に交換する部品を示す。

識別：作業完了車には、リヤビューカメラ取り付け固定用支持具の裏面に白色ペイントを塗布する。