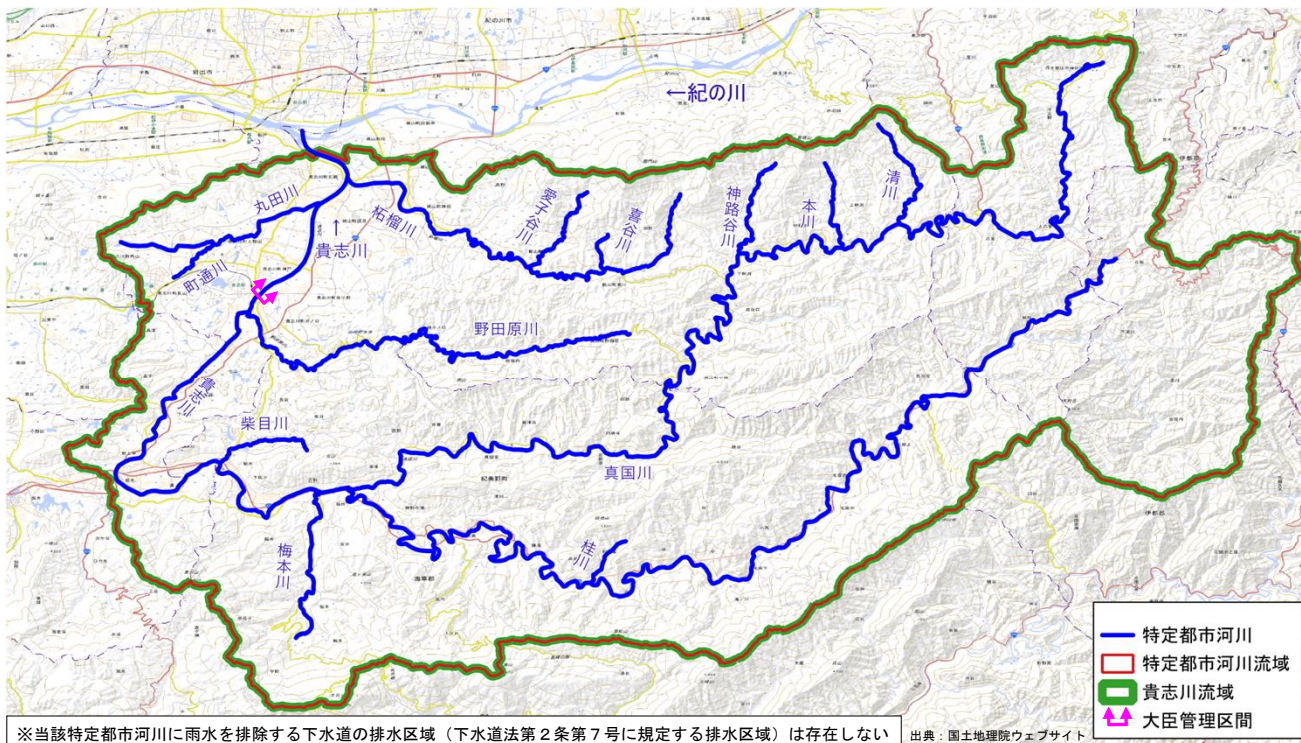


特定都市河川及び特定都市河川流域図（予定）



出典：国土地理院ウェブサイト

表 指定する河川の区間

河川名	読み	区間	
		上流端	下流端
貴志川	きしがわ	左岸 和歌山県伊都郡かつらぎ町大字新城九〇番一地先 右岸 和歌山県伊都郡かつらぎ町大字新城一七五番一地先	紀の川への合流点
柘榴川	ざくろがわ	左岸 和歌山県紀の川市桃山町黒川三二番二地先 右岸 和歌山県紀の川市桃山町黒川四九五番地先	貴志川への合流点
愛子谷川	あいこだにがわ	左岸 和歌山県紀の川市桃山町善田七二番二地先 右岸 和歌山県紀の川市桃山町善田一六六番二地先	柘榴川への合流点
喜谷川	きたにがわ	左岸 和歌山県紀の川市桃山町善田四六九番地先 右岸 和歌山県紀の川市桃山町善田九四番一地先	柘榴川への合流点
丸田川	まるたがわ	和歌山県紀の川市貴志川町西一三六一番地先	貴志川への合流点
町通川	ちょうどおりがわ	左岸 和歌山県紀の川市貴志川町岸宮八〇二番地先 右岸 和歌山県紀の川市貴志川町岸宮八〇一番七地先	丸田川への合流点
野田原川	のだはらがわ	左岸 和歌山県紀の川市桃山町野田原一七〇七番二地先 右岸 和歌山県紀の川市桃山町野田原一五七七番一地先	貴志川への合流点
柴目川	しばめがわ	左岸 和歌山県海草郡紀美野町動木三四六番三地先 右岸 和歌山県海草郡紀美野町動木三四五番四地先	貴志川への合流点
梅本川	うめもとがわ	左岸 和歌山県海草郡紀美野町奥佐々二〇番地先 右岸 和歌山県海草郡紀美野町梅本一番地先	貴志川への合流点
真国川	まくにがわ	左岸 和歌山県伊都郡かつらぎ町大字志賀一五五一番二地先 右岸 和歌山県伊都郡かつらぎ町大字志賀一六七番一地先	貴志川への合流点
神路谷川	かみろだにがわ	左岸 和歌山県紀の川市下鞆測一一六六番二地先 右岸 和歌山県紀の川市下鞆測一一六五番地先	真国川への合流
本川	もとがわ	左岸 和歌山県紀の川市上鞆測一一五一番二地先 右岸 和歌山県紀の川市上鞆測一一五一番一地先	真国川への合流
清川	きよかわ	左岸 和歌山県紀の川市上鞆測六九一番七五地先 右岸 和歌山県紀の川市上鞆測八八九番二四地先	真国川への合流点
桂川	かつらがわ	左岸 和歌山県海草郡紀美野町松ヶ峯一七七番二地先 右岸 和歌山県海草郡紀美野町松ヶ峯二二五番一地先	貴志川への合流点

[illegible]

特定都市河川指定区間

紀の川水系貴志川等 計 14河川

流域面積 約313.2km²

流域には、和歌山市、海南市、紀の川市、岩出市、
紀美野町、かつらぎ町、九度山町、高野町、有田川町の
4市5町を含む