

河川区間:佐波川水系佐波川等の計22河川
流域面積:約390km²
(山口市、防府市、周南市)

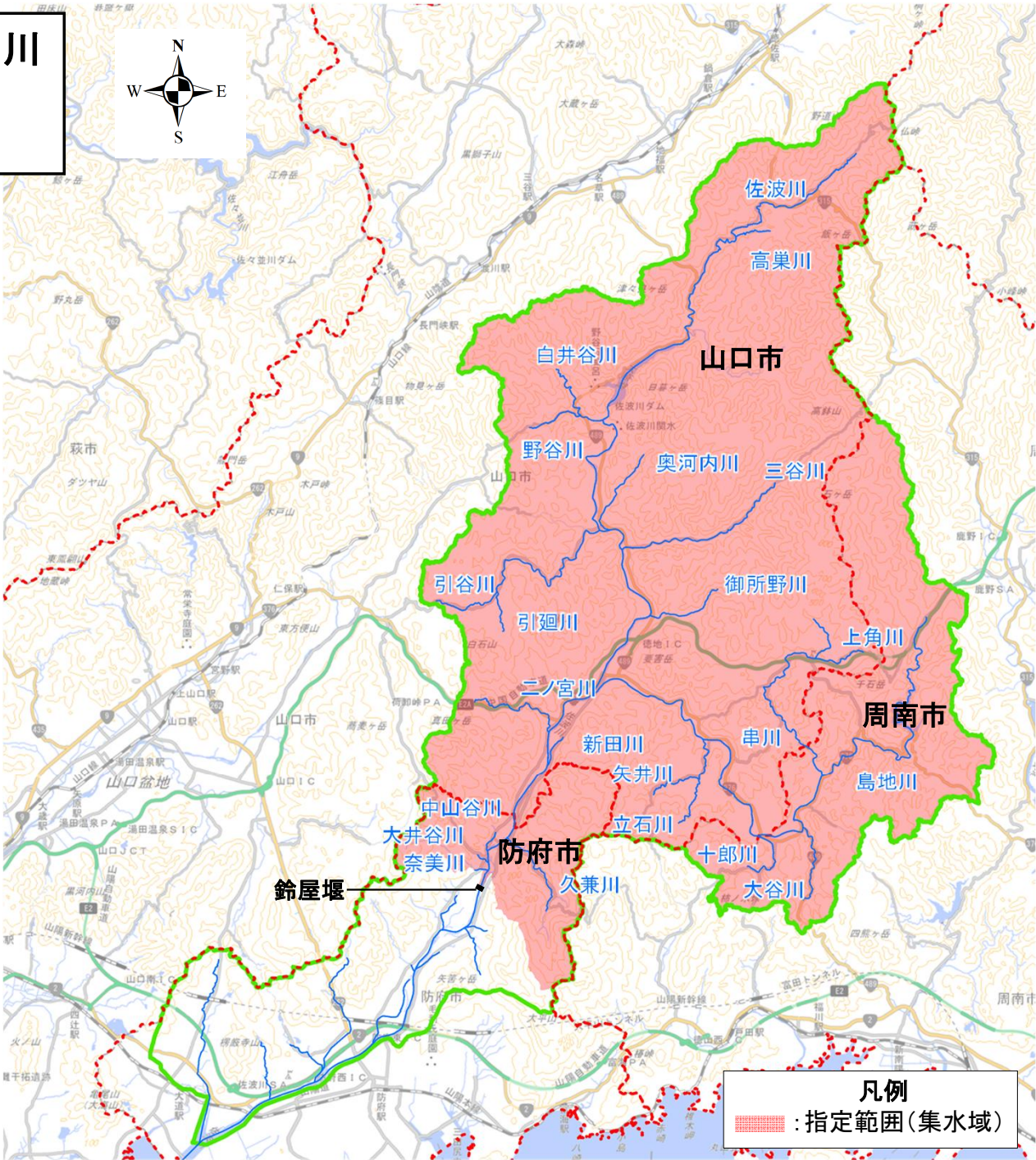


表 指定を行おうとする河川の区間

河川名	対象区間	
	上流端	下流端
佐波川	山口県山口市徳地柚木字山田三千三百二十二番地先の町道橋下流端	左岸：山口県防府市大字和字字善光一万四百九十二番二地先 右岸：山口県防府市大字奈美字提ノ口一万百六十五番二地先
奈美川	左岸：山口県防府市大字奈美字谷口百六十七番二地先 右岸：山口県防府市大字奈美字松ヶ谷七百二十五番一地先	佐波川への合流点
大井谷川	山口県防府市大字奈美字権現二十五番一地先の権現橋下流端	佐波川への合流点
中山谷川	左岸：山口県防府市大字中山字桑原一万百五十三番地先 右岸：山口県防府市大字中山字台ヶ原一万百十番一地先	佐波川への合流点
久兼川	左岸：山口県防府市大字久兼字甲子岩三百六十七番一地先 右岸：山口県防府市大字久兼字甲子岩三百六十九番地先	佐波川への合流点
新田川	山口県山口市徳地伊賀地字山崎千百二十一番一地先の農道橋下流端	佐波川への合流点
二ノ宮川	山口県山口市徳地堀字狼岩四千二百四十九番二地先の県道橋下流端	佐波川への合流点

表 指定を行おうとする河川の区間

河川名	対象区間	
	上流端	下流端
島地川	左岸：山口県周南市大字巢山字そり千四百十二番二地先 右岸：山口県周南市大字巢山字橋詰千五百七十四番地先	佐波川への合流点
矢井川	藤木川の合流点	島地川への合流点
立石川	山口県山口市徳地藤木字迫千四百九十二番二地先の県道橋下流端	矢井川への合流点
十郎川	山口県周南市大字馬神字井手ヶ迫下六百九十番地先の県道橋下流端	島地川への合流点
大谷川	左岸：山口県周南市大字馬神字車木下千六百四十九番四地先 右岸：山口県周南市大字馬神字車木下千六百五十番一地先	島地川への合流点
串川	山口県山口市徳地鯖河内字むくろさこ一万七百七十番地先の砂防堰堤下流端	島地川への合流点
上角川	左岸：山口県山口市徳地鯖河内字鹿ノ地八十六番四地先 右岸：山口県山口市徳地鯖河内字鹿ノ地八十三番地先	串川への合流点

表 指定を行おうとする河川の区間

河川名	対象区間	
	上流端	下流端
御所野川	山口県山口市徳地深谷字高巢ヶ垣一万三百三十六番一地先の砂防堰堤下流端	佐波川への合流点
三谷川	左岸：山口県山口市徳地三谷字河原千九百十番一地先 右岸：山口県山口市徳地三谷字羽高日平二千三十二番地先	佐波川への合流点
奥河内川	左岸：山口県山口市徳地船路字山ノ口一万三百十三番二地先 右岸：山口県山口市徳地船路字山ノ口千六百六十七番一地先	佐波川への合流点
引谷川	左岸：山口県山口市徳地引谷字下瀬戸千七百十八番二地先 右岸：山口県山口市徳地引谷字瀬戸中原千七百二十三番一地先	佐波川への合流点
引廻川	山口県山口市徳地引谷字下大浴一万千二十五番一地先の町道橋下流端	引谷川への合流点
野谷川	左岸：山口県山口市徳地野谷字下判ノ田二千五百十六番地先 右岸：山口県山口市徳地野谷字吉田二千六百七十三番地先	佐波川への合流点
白井谷川	左岸：山口県山口市徳地野谷字丸子一万四百九十四番一地先 右岸：山口県山口市徳地野谷字北谷一万四百九十六番三地先	野谷川への合流点
高巢川	左岸：山口県山口市徳地柚木字上小河内九百六十番地先 右岸：山口県山口市徳地柚木字小河内千九百八番二地先	佐波川への合流点