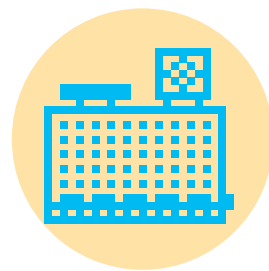


♥ベビーカーは大切な命を乗せています ♥

ベビーカーの 安全な使用のために



ベビーカーに子どもを乗せる際には
シートベルトを着用しましょう。



思わぬ動きでベビーカーから子どもが転落することがあります。

段差や隙間に注意して
操作しましょう。



段差につまずいたり隙間や溝に車輪が挟まったりすることがあります。

エスカレーターや階段は
ベビーカーから子どもを降ろして
利用しましょう。



急停止などによりバランスを崩し転落することがあります。
エレベーターを利用するか、周囲の方に協力をお願いしましょう。

止めている間は、ストッパーをかけ、
念のため手も添えて
いるようにしましょう。



傾斜で動き出すことがあります。転倒や移動など、何か起こった際に気づかずに対応が遅れることがありますので、ベビーカーから目を離さないようにしましょう。

「子育てにやさしい移動に関する協議会」は子育てしやすい環境づくりを目指します。

ご存知ですか、このマーク？



ベビーカーマーク

ベビーカー使用者が安心して利用できる場所や設備（エレベーター、鉄道やバスの車両スペース等）を表しています。



ベビーカー使用禁止マーク

ベビーカーの使用を禁止する場所や設備（エスカレーター等）を表しています。

「公共交通機関等におけるベビーカー利用に関する協議会」において決定（平成26年3月）された統一的なマークです。平成27年5月には、JIS化されました。

＜ベビーカーご使用の方は＞

- 周囲の方との接触や通行の妨げなど、ベビーカーの操作には気をつけましょう。
- 困っているときは遠慮せず手助けをお願いしてみましょう。

＜周囲の方は＞

- ベビーカー使用者には、温かい気持ちを持って接し、見守りましょう。
- エレベーターがない場所での上り下りなど、手助けを申し出てみましょう。

ベビーカー使用者も周囲の方もお互いに気持ち良く利用できるよう、**共助の気持ちでご理解・ご協力をお願いします。**

協議会で作成した共通のポスターやWebサイトを活用して、「ベビーカー利用にあたってのお願い」と「ベビーカーマーク」を広く周知・浸透させていきます。

お互いに思いやりの気持ちを

ベビーカーからのお願い

周囲の方へ

電車やバスでは、ベビーカーは、折りたたまずに乗車することができます。 ※バスについては、走行距離によって折りたたみ、最度での乗車をお願いすることがあります。

ベビーカー使用者には、温かい気持ちで接し、見守りましょう。

エレベーターがない場所での上り下り、電車やバスの乗車時など、手助けを申し出てみましょう。

ベビーカーをご使用の方へ

周囲の方との接触や運行の妨げなど、ベビーカーの操作には気をつけましょう。

電車やバスの乗車時など、困っているときは遠慮せず手助けをお願いしてみましょう。

ベビーカーマークは、ベビーカーを安全に使用するためのマークです。

混雑時などには、お互いに譲り合って、快適にご利用頂けるよう、ご協力をお願いします。

知ってください子ども用車いすのこと

病気や障害が理由で、「これがないと移動できない」子どもたちが使用しています。

折りたためません
乗る場所が限られるなどの特性が理由で、乗車できない場合があります。乗車を拒否していただくことはできません。

重量があります
車いす自体の重量に加え、医療機器を搭載している場合もあります。車体を持ち上げて大きな段差などを越えることは非常に困難です。

子ども用車いすマークもあります
お示しているマークは一例です。

お互いに思いやりの気持ちを

ベビーカーからのお願い

周囲の方へ

電車やバスでは、ベビーカーは、折りたたまずに乗車することができます。 ※バスについては、走行距離によって折りたたみ、最度での乗車をお願いすることがあります。

ベビーカー使用者には、温かい気持ちで接し、見守りましょう。

エレベーターがない場所での上り下り、電車やバスの乗車時など、手助けを申し出てみましょう。

ベビーカーをご使用の方へ

周囲の方との接触や運行の妨げなど、ベビーカーの操作には気をつけましょう。

電車やバスの乗車時など、困っているときは遠慮せず手助けをお願いしてみましょう。

ベビーカーマークは、ベビーカーを安全に使用するためのマークです。

混雑時などには、お互いに譲り合って、快適にご利用頂けるよう、ご協力をお願いします。

知ってください子ども用車いすのこと

病気や障害が理由で、「これがないと移動できない」子どもたちが使用しています。

折りたためません
乗る場所が限られるなどの特性が理由で、乗車できない場合があります。乗車を拒否していただくことはできません。

重量があります
車いす自体の重量に加え、医療機器を搭載している場合もあります。車体を持ち上げて大きな段差などを越えることは非常に困難です。

子ども用車いすマークもあります
お示しているマークは一例です。



知ってください子ども用車いすのこと

病気や障害が理由で、「これがないと移動できない」子どもたちが使用しています。

「折りたためません」
座る姿勢が取れないなどの身体的特徴から、車体を折りたたくことは容易ではありません。

「重量があります」
車いす自体の重量に加え、医療機器を搭載している場合もあります。車体を持ち上げて大きな段差などを越えることは非常に困難です。

「子ども用車いすマークもあります」
お示しているマークは一例です。

「子育てにやさしい移動に関する協議会」は子育てしやすい環境づくりを目指します。

(特非) 子育てひろば全国連絡協議会、(特非) せたがや子育てネット、(特非) ぴーのびーの、主婦連合会、ベビーカー安全協議会、北海道旅客鉄道(株)、東日本旅客鉄道(株)、東海旅客鉄道(株)、西日本旅客鉄道(株)、四国旅客鉄道(株)、九州旅客鉄道(株)、(一社) 日本民営鉄道協会、(一社) 日本地下鉄協会、(一社) 公営交通事業者協会、(公社) 日本バス協会、(一社) 全国ハイヤー・タクシー連合会、(一社) 日本旅客船協会、定期航空協会、(一社) 全国空港事業者協会、(一社) 日本ホテル協会、(一社) 日本ショッピングセンター協会、(一社) 日本百貨店協会、(一社) 日本ビルディング協会連合会、(公財) 交通エコロジー・モビリティ財団、国土交通省