

令和8年4月23日  
総合政策局情報政策課  
交通経済統計調査室

## 鉄道輸送統計月報(概要) (令和8年(2026年)1月分)

### 1. 鉄・軌道旅客輸送量

旅客数量総合計は、19億6912万人(前年同月比2.9%増)、旅客人キロ総合計では、355億人キロ(前年同月比3.1%増)であった。

表1 鉄・軌道旅客輸送量

	旅客数量 (千人)	前年同月比 (%)	旅客人キロ (千人キロ)	前年同月比 (%)
JR旅客会社	728,301	102.5	22,829,761	103.2
うち新幹線	34,681	105.4	9,872,797	104.9
民鉄(JR以外)	1,240,815	103.2	12,630,053	102.9
合計	1,969,116	102.9	35,459,814	103.1

### 2. 鉄道貨物輸送量

貨物数量総合計は、316万トン(前年同月比3.6%減)、貨物トンキロ総合計では、13億トンキロ(前年同月比10.6%減)であった。

表2 鉄道貨物輸送量

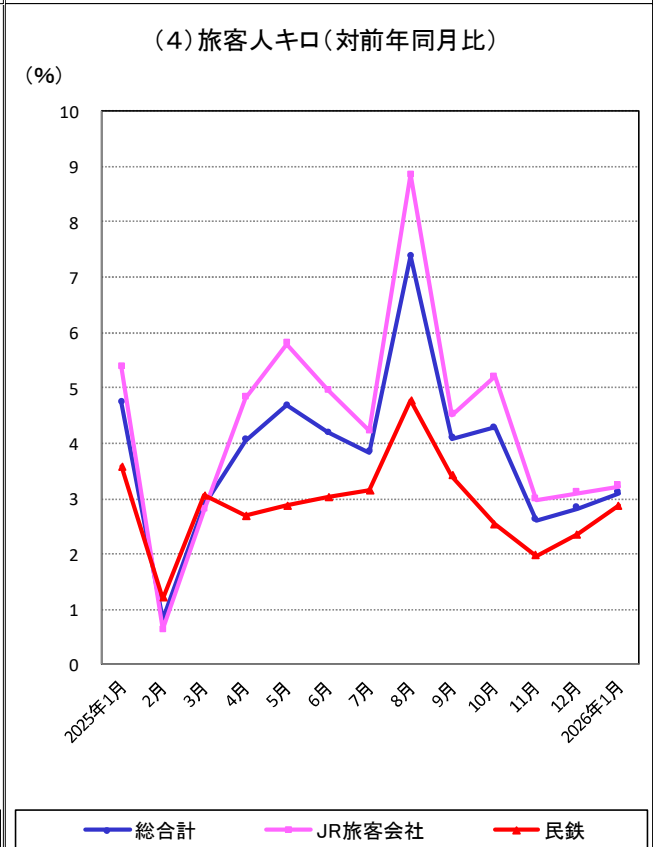
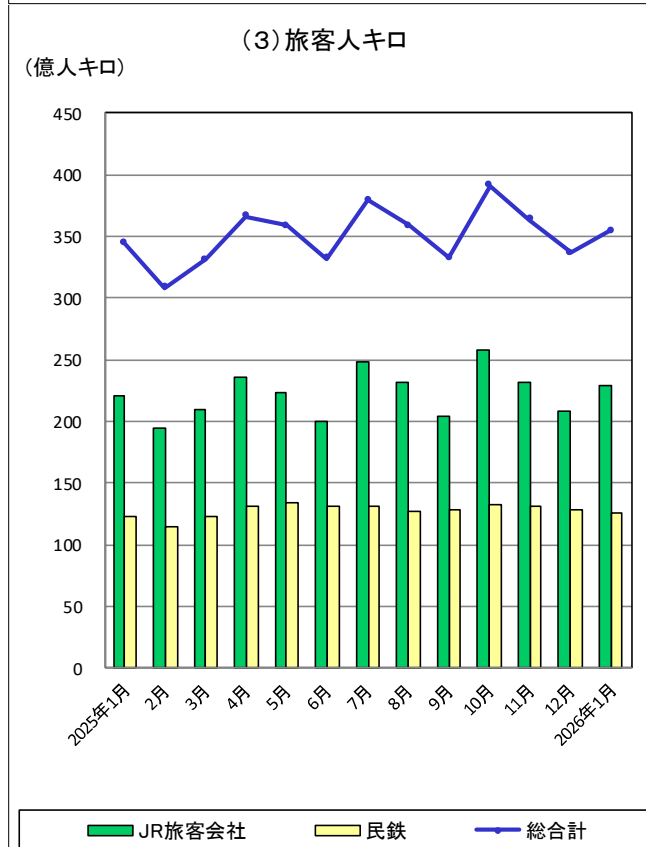
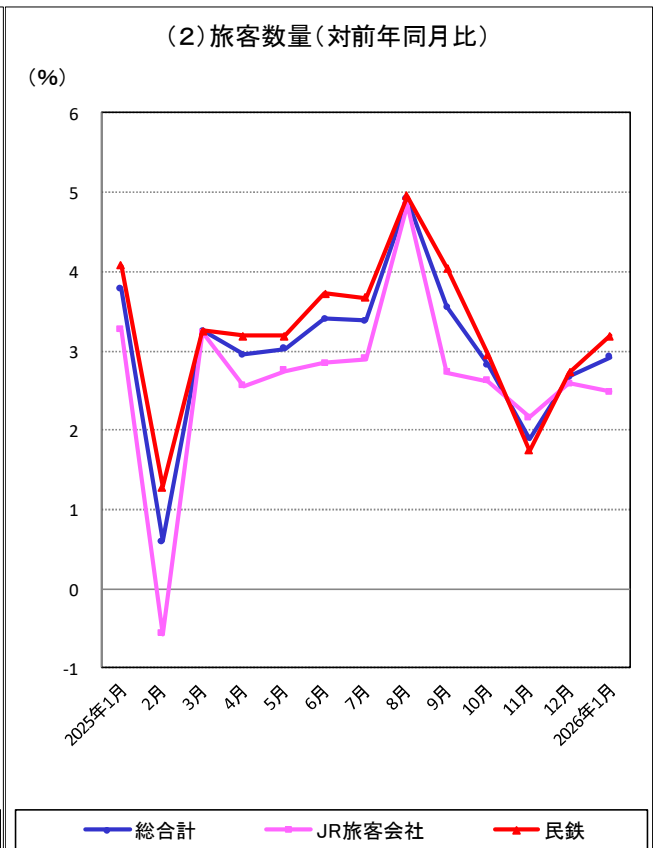
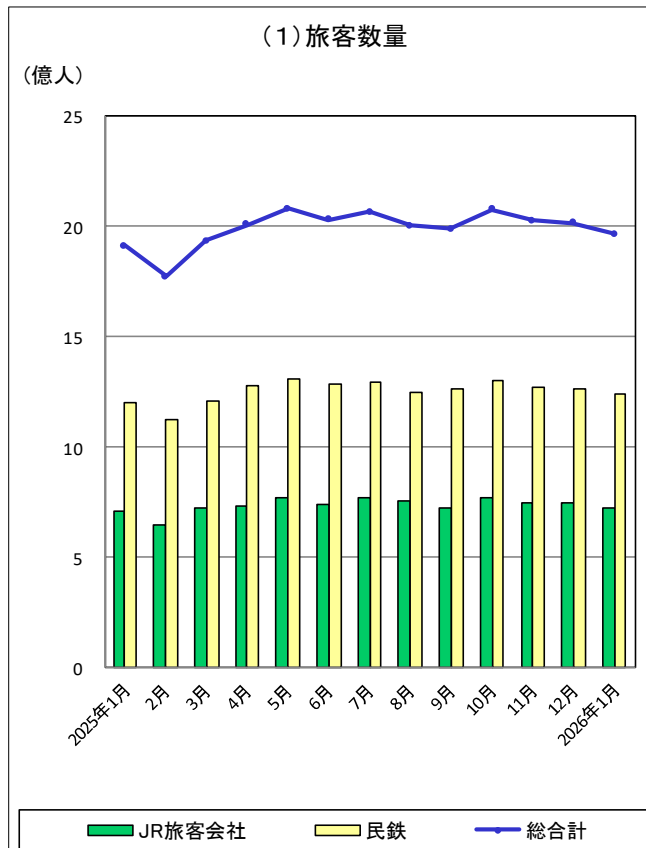
	貨物数量 (トン)	前年同月比 (%)	貨物トンキロ (千トンキロ)	前年同月比 (%)
コンテナ	1,477,572	90.4	1,133,952	87.7
車扱	1,683,028	102.3	151,795	104.5
合計	3,160,600	96.4	1,285,747	89.4

※ 詳細については、「鉄道輸送統計月報」を参照して下さい。

※ この月報の統計数値を他に転載する場合には、必ず、「鉄道輸送統計月報」による旨を明記して下さい。

お問い合わせ先：総合政策局情報政策課交通経済統計調査室  
小林、澤里(28-721)  
代表 03-5253-8111、直通 03-5253-8346

# 推移表 (旅客数量・旅客人キ口)



# 推移表 (貨物数量・貨物トンキロ)

