

建設業許可業者数調査の結果について

－建設業許可業者の現況（令和8年3月末現在）－

令和8年5月15日

国土交通省 不動産・建設経済局 建設業課

問い合わせ先

国土交通省 不動産・建設経済局 建設業課

建設業適正取引推進指導室

二宮、谷川

TEL:03-5253-8111

(内線：24718、24727)

1. 全国許可業者数

(1) 前年同月比

令和8年3月末（令和7年度末）現在の建設業許可業者数^{注1}は 483,823 業者で、前年同月比 123 業者（0.03%）の増加となった。（表－1）

(2) ピーク時との比較

建設業許可業者数が最も多かった平成12年3月末時点の数と比較した業者数の減少は ▲117,157 業者（▲19.5%）となった。（表－1）

(3) 令和7年度における新規許可・廃業等の状況

ア 新規許可

令和7年度中に新規に建設業許可を取得した業者は 18,121 業者で、前年度比 1,957 業者（12.1%）の増加となった。（次ページ図1）

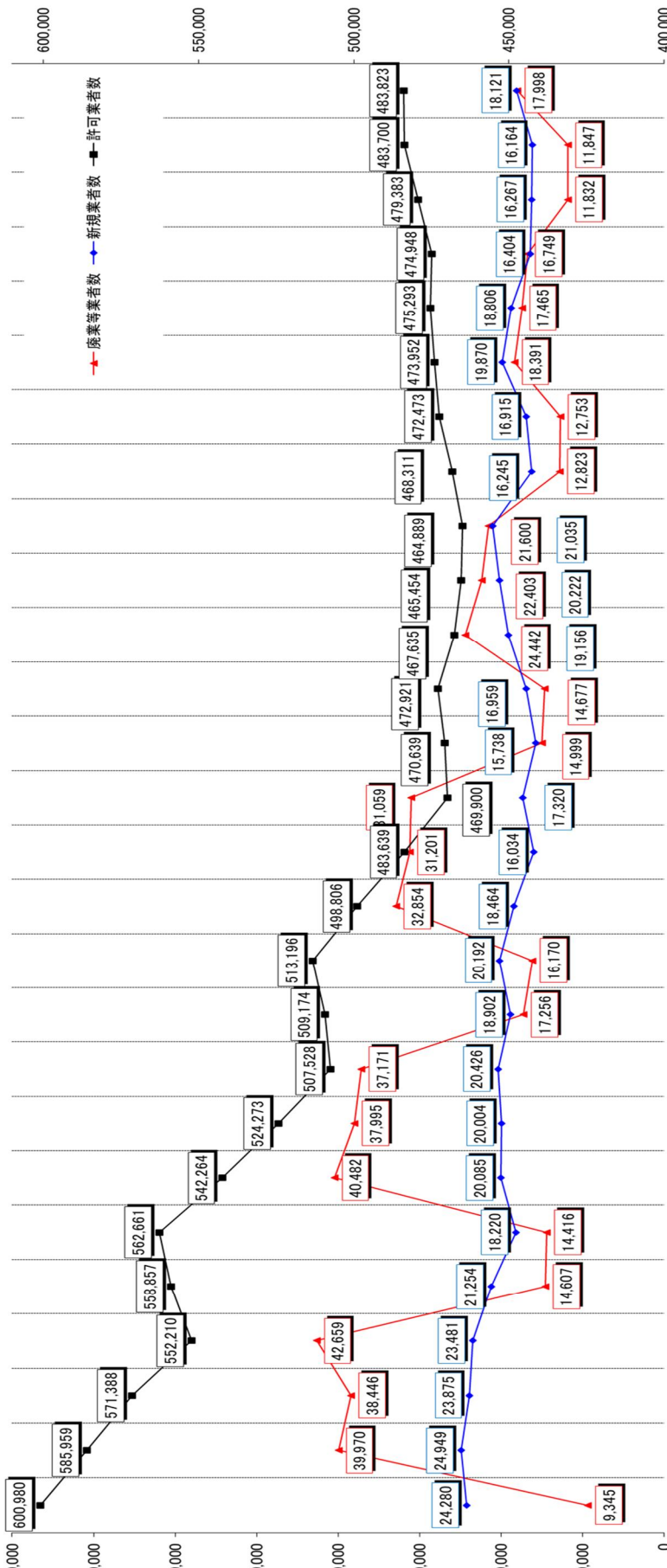
イ 廃業等

令和7年度中に建設業許可が失効した業者は 17,998 業者で、前年度比 6,151 業者（51.9%）の増加となった。内訳としては、建設業を廃業した旨の届出を行った業者が 8,273 業者（前年度比 1,021 業者（14.1%）の増加）、許可の更新手続きを行わないことにより許可が失効した業者が 9,725 業者（前年度比 5,130 業者（111.6%）の増加）となっている。（次ページ図1）

^{注1} 建設業法（昭和24年法律第100号）第3条第1項の規定による建設業の許可を受けて建設業を営む者の数。二以上の都道府県の区域内に営業所を設けて建設業の営業を行う場合は国土交通大臣の許可を、一の都道府県の区域内にのみ営業所を設けて建設業の営業を行う場合は当該都道府県知事の許可を取得する。

業者数(新規・廃業等)

図1: 許可業者数・新規及び廃業等業者数の推移



	平成11年度	12年度	13年度	14年度	15年度	16年度	17年度	18年度	19年度	20年度	21年度	22年度	23年度	24年度	25年度	26年度	27年度	28年度	29年度	30年度	令和1年度	令和2年度	令和3年度	令和4年度	令和5年度	令和6年度	令和7年度
許可業者数	600,980	585,959	571,388	552,210	562,661	542,264	524,273	507,528	509,174	513,196	488,806	483,639	483,639	469,900	470,639	472,921	467,635	465,454	464,889	468,311	472,473	473,952	475,293	474,948	479,383	483,700	483,823
新規業者数	24,280	24,949	23,875	23,481	21,254	20,085	20,004	20,426	18,902	20,192	18,464	32,854	16,034	16,034	15,738	16,959	22,442	22,403	21,600	16,245	16,915	18,806	16,404	16,267	16,164	18,121	
廃業等業者数	9,345	39,970	38,446	42,659	14,607	40,482	37,995	37,171	17,256	16,170	18,464	18,854	17,320	17,320	14,999	14,677	19,156	20,222	21,035	12,823	12,753	17,465	16,749	11,832	11,847	17,998	
年度間増減	14,935	-15,021	-14,571	-19,178	6,647	-20,397	-17,991	-16,745	1,646	4,022	-14,390	-15,167	-13,739	-5,286	-2,181	-565	3,422	4,162	1,479	1,341	-945	4,435	4,317	123			

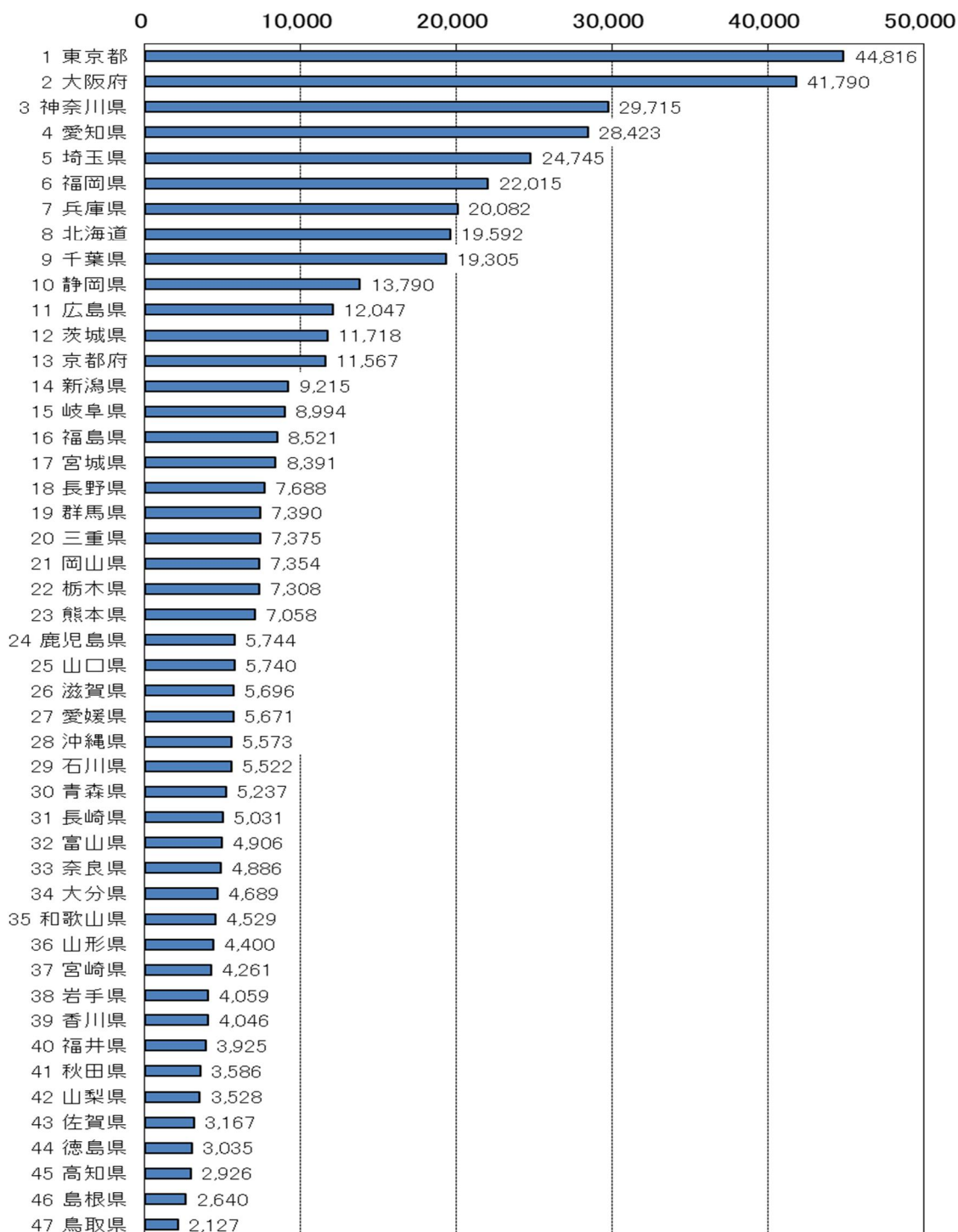
※ 許可業者数については各年度末(3月末時点)の数、新規業者数、廃業等業者数については各年度の数を表す。

2. 都道府県別建設業許可業者数

(1) 令和8年3月末現在の状況

都道府県別建設業許可業者数は、東京都(44,816 業者。全体の 9.3%)、大阪府(41,790 業者。全体の 8.6%)、神奈川県(29,715 業者。全体の 6.1%) で多く、鳥取県(2,127 業者。全体の 0.4%)、島根県(2,640 業者。全体の 0.5%)、高知県(2,926 業者。全体の 0.6%) で少ない。(図2-1 及び表-2)

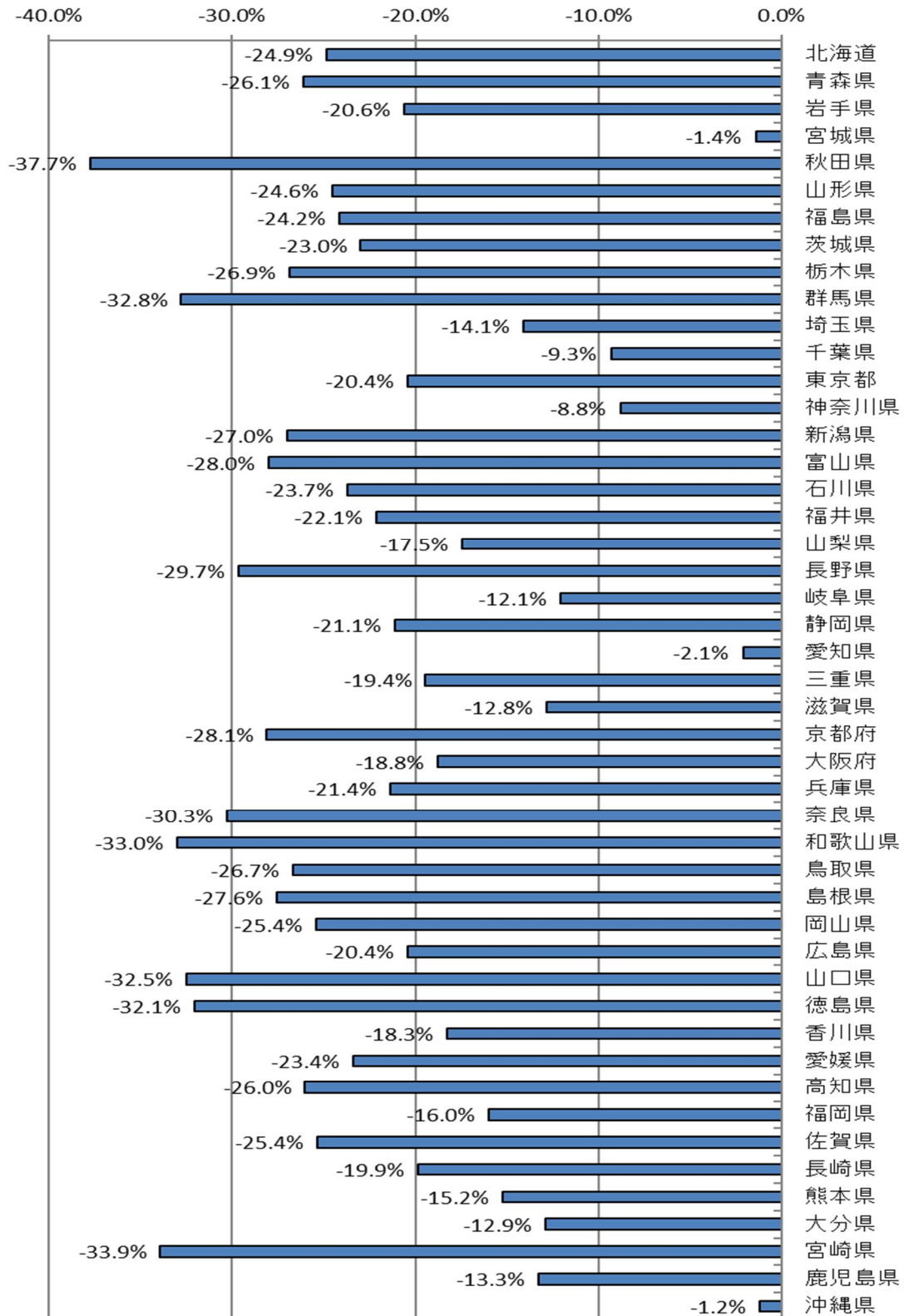
【図2-1：都道府県別建設業許可業者数】



(2) ピーク時との比較

建設業許可業者数が最も多かった平成12年3月末時点の数と比較したところでは、全ての都道府県で減少し、秋田県(▲37.7%)、宮崎県(▲33.9%)、和歌山県(▲33.0%)で減少率が高くなっている。(図2-2)

【図2-2：都道府県別建設業許可業者数増減率：ピーク時（平成12年3月末時点）との比較】



3. 一般・特定別許可業者数

(1) 一般建設業の状況

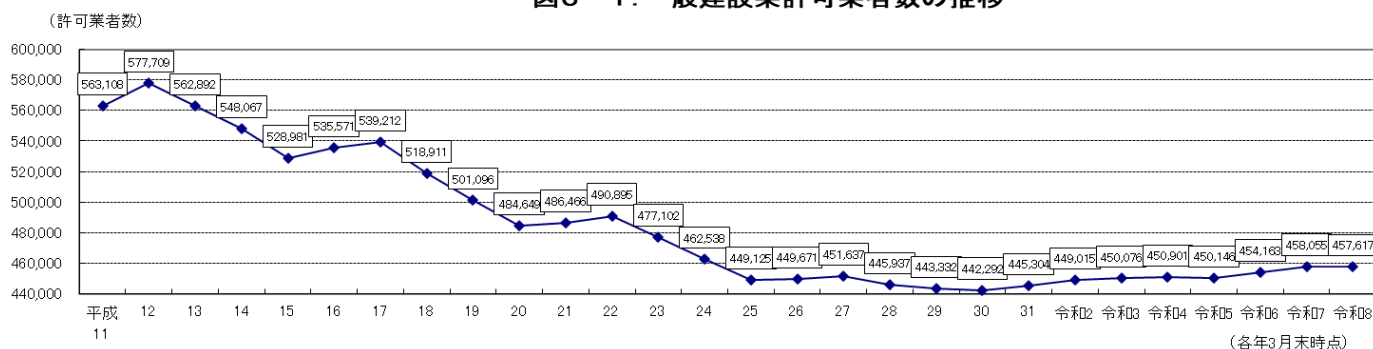
ア 前年同月比

一般建設業許可を取得している業者は 457,617 業者 で、前年同月比では ▲438 業者 (▲0.1%) の減少 となった。(図3-1 及び表-4)

イ ピーク時との比較

一般建設業許可業者数が最も多かった平成 12 年 3 月末時点の数と比較したところ、一般建設業の許可を取得している業者の数は ▲120,092 業者 (▲20.8%) の減少 となっている。(図3-1 及び表-4)

図3-1: 一般建設業許可業者数の推移



(2) 特定建設業の状況

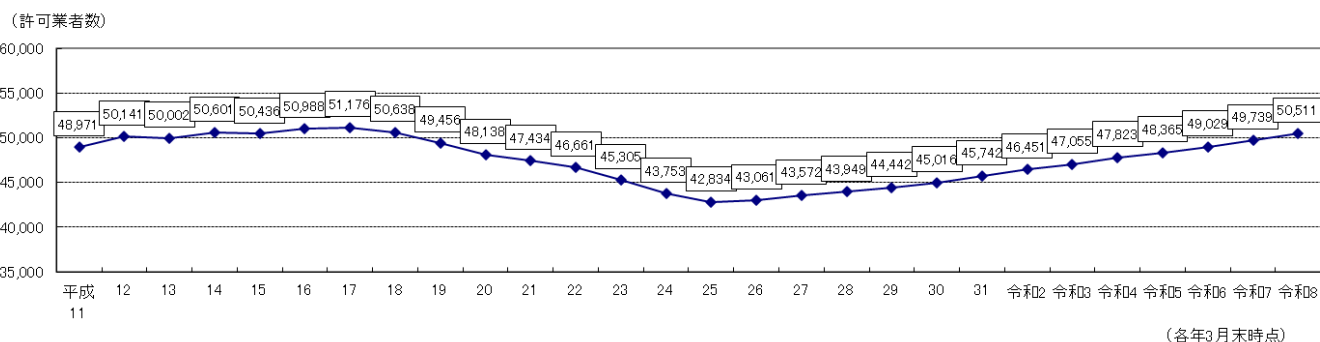
ア 前年同月比

特定建設業許可を取得している業者は 50,511 業者 で、前年同月比では 772 業者 (1.6%) の増加 となった。(図3-2 及び表-4)

イ ピーク時との比較

特定建設業許可業者数が最も多かった平成 17 年 3 月末時点の数と比較したところ、特定建設業の許可を取得している業者の数は ▲665 業者 (▲1.3%) の減少 となっている。(図3-2 及び表-4)

図3-2: 特定建設業許可業者数の推移



(※) 一般建設業許可業者数と特定建設業者許可業者数の和が建設業許可業者の総数と一致しないのは、例えば電気工事業については一般建設業、建築工事業については特定建設業と、一般と特定の両方の許可を取得している業者の数が重複して計上されているからである。

4. 業種別許可業者数

(1) 業種別許可の総数

建設業の許可は、土木工事業、建築工事業等の 29 の業種が設けられている。

令和 8 年 3 月末現在における業種別許可の総数は 1,787,977 業者 で、前年同月比 1.3% の増加 となった。

建設業許可業者数が最も多かった平成 12 年 3 月末時点の、業種別許可の総数は 1,392,339 業者で、比較すると 28.4% の増加 となっている。(表-3)

(2) 業種別許可業者数

令和 8 年 3 月末現在において、許可を取得している業者の数の多い業種は、

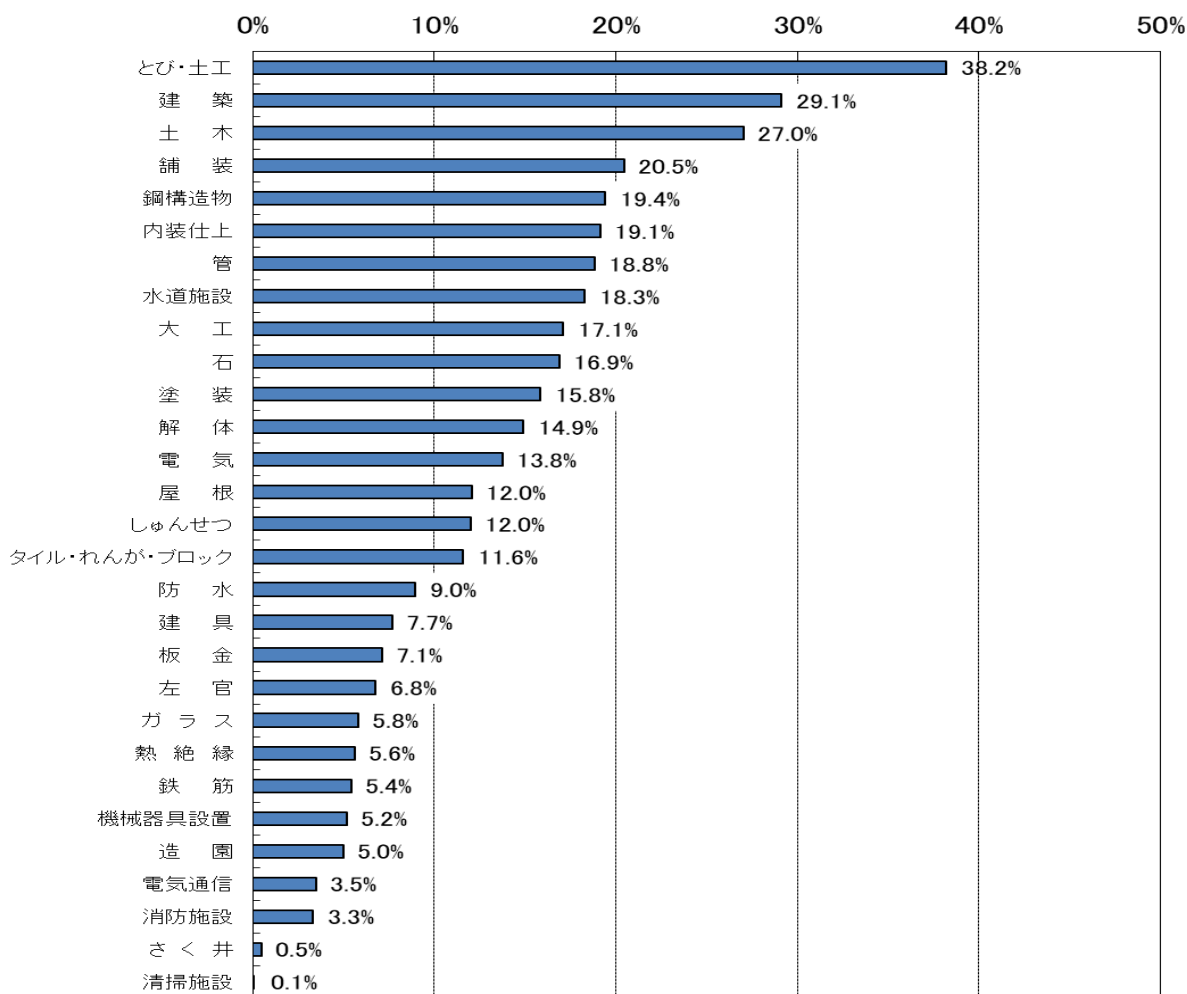
- ① とび・土工工事業 (184,825 業者 (全体の 38.2%) が取得)
- ② 建築工事業 (140,967 業者 (全体の 29.1%) が取得)
- ③ 土木工事業 (130,833 業者 (全体の 27.0%) が取得)

となっており、一方、取得している業者の数が少ない業種は

- ① 清掃施設工事業 (372 業者 (全体の 0.1%) が取得)
- ② さく井工事業 (2,216 業者 (全体の 0.5%) が取得)
- ③ 消防施設工事業 (16,075 業者 (全体の 3.3%) が取得)

となっている。(図 4-1 及び表-3)

【図 4-1：建設業許可業者における業種別許可の取得率】



(3) 前年同月比

前年同月に比べて取得業者数が増加した許可業種は23業種となっており、増加数は「解体工事業」が2,255業者(3.2%増加)と最も高く、以下、「塗装工事業」2,064業者(2.8%増加)、「内装仕上工事業」2,063業者(2.3%増加)が続く。

また、前年同月に比べて取得業者数が減少した許可業種は6業種となっており、減少数は「建築工事業」が▲2,626業者(▲1.8%減少)と最も高く、以下、「土木工事業」▲1,056業者(▲0.8%減少)、「造園工事業」▲326業者(▲1.3%減少)が続く。(表④-1及び表-3)

【表④-1：建設業許可業者における業種別許可業者数の増減表】

【業者数が増加した許可業種】		【業者数が減少した許可業種】	
許可業種	前年同月比	許可業種	前年同月比
解体	2,255 業者 (3.2%)	清掃施設	▲ 12 業者 (▲ -3.1%)
塗装	2,064 業者 (2.8%)	さく井	▲ 33 業者 (▲ -1.5%)
内装仕上	2,063 業者 (2.3%)	水道施設	▲ 85 業者 (▲ -0.1%)
タイル・れんが・ブロック	1,555 業者 (2.9%)	造園	▲ 326 業者 (▲ -1.3%)
石	1,530 業者 (1.9%)	土木	▲ 1,056 業者 (▲ -0.8%)
防水	1,471 業者 (3.5%)	建築	▲ 2,626 業者 (▲ -1.8%)
板金	1,337 業者 (4.0%)		
建具	1,291 業者 (3.6%)		
熱絶縁	1,272 業者 (4.9%)		
鋼構造物	1,270 業者 (1.4%)		
しゅんせつ	1,266 業者 (2.2%)		
左官	1,198 業者 (3.8%)		
ガラス	1,178 業者 (4.4%)		
とび・土工	1,125 業者 (0.6%)		
大工	1,103 業者 (1.4%)		
電気	1,037 業者 (1.6%)		
屋根	865 業者 (1.5%)		
鉄筋	835 業者 (3.3%)		
管	685 業者 (0.8%)		
機械器具設置	381 業者 (1.5%)		
電気通信	241 業者 (1.5%)		
舗装	148 業者 (0.1%)		
消防施設	79 業者 (0.5%)		

(4) 取得業種数別業者数

1業種のみ許可を受けている業者は221,833業者(全体の45.9%、前年同月比▲727業者の減少)で、複数業種の許可を受けている業者は261,990業者(全体の54.1%、前年同月比850業者の増加)であった。複数業種の許可を受けている業者の割合は、前年同月比0.1ポイント増加した。また、建設業許可業者数が最も多かった平成12年3月末時点と比較すると、1業種のみ許可を受けている業者の割合は全体の56.5%だったことから、▲10.6ポイント減少した。複数業種の許可を受けている業者の割合は全体の43.5%だったことから、10.6ポイント増加した。

取得業種数別に比較すると、平成12年3月末時点より増加したのは5業種と7～29業種の許可を受けている業者で、8業種が9,266業者と最も増加し、9業種が8,449業者、17業種が4,537業者と続く。減少したのは1～4業種と6業種の許可を受けている業者で、1業種が▲117,899業者と最も減少し、2業種が▲32,267業者、3業種が▲9,890業者と続く。(表-6)

5. 資本金階層別業者数

(1) 令和8年3月末現在の状況

建設業許可業者数を12の資本金階層別にみると、「資本金の額が300万円以上500万円未満の法人」が21.0%と最も多く、以下、「資本金の額が500万円以上1,000万円未満の法人(20.1%)」、「資本金の額が1,000万円以上2,000万円未満の法人(19.5%)」と続く。

個人及び資本金の額が3億円^{注2}未満の法人の数は481,538業者となっており、建設業許可業者数全体の99.5%を占めている。(表⑤-1及び表-5)

【表⑤-1：資本金階層別の許可業者数、構成比、累積構成比】

●資本金階層の別	許可業者数	小計	構成比	累積構成比
①個人	65,733	65,733	13.6%	13.6%
②資本金の額が200万円未満の法人	35,389	101,122	7.3%	20.9%
③資本金の額が200万円以上300万円未満の法人	7,391	108,513	1.5%	22.4%
④資本金の額が300万円以上500万円未満の法人	101,743	210,256	21.0%	43.5%
⑤資本金の額が500万円以上1,000万円未満の法人	97,086	307,342	20.1%	63.5%
⑥資本金の額が1,000万円以上2,000万円未満の法人	94,277	401,619	19.5%	83.0%
⑦資本金の額が2,000万円以上5,000万円未満の法人	64,199	465,818	13.3%	96.3%
⑧資本金の額が5,000万円以上1億円未満の法人	12,565	478,383	2.6%	98.9%
⑨資本金の額が1億円以上3億円未満の法人	3,155	481,538	0.7%	99.5%
⑩資本金の額が3億円以上10億円未満の法人	1,134	482,672	0.2%	99.8%
⑪資本金の額が10億円以上100億円未満の法人	867	483,539	0.2%	99.9%
⑫資本金の額が100億円以上の法人	284	483,823	0.1%	100.0%

(2) 前年同月比

前年同月比では、「資本金の額が300万円未満の法人」、「資本金の額が500万円以上1,000万円未満の法人」及び「資本金の額が2,000万円以上3億円未満の法人」が増加傾向にある。「個人」、「資本金の額が300万円以上500万円未満の法人」、「資本金の額が1,000万円以上2,000万円未満の法人」及び「資本金の額が3億円以上の法人」が減少傾向にある。(表⑤-2及び表-5)

【表⑤-2：資本金階層別の許可業者数、前年同月比】

●資本金階層の別	許可業者数 (令和8年3月末)	前年同月比
①個人	65,733	▲ 1,544 (▲ 2.3 %)
②資本金の額が200万円未満の法人	35,389	2,771 (8.5 %)
③資本金の額が200万円以上300万円未満の法人	7,391	436 (6.3 %)
④資本金の額が300万円以上500万円未満の法人	101,743	▲ 1,270 (▲ 1.2 %)
⑤資本金の額が500万円以上1,000万円未満の法人	97,086	1,231 (1.3 %)
⑥資本金の額が1,000万円以上2,000万円未満の法人	94,277	▲ 2,067 (▲ 2.1 %)
⑦資本金の額が2,000万円以上5,000万円未満の法人	64,199	455 (0.7 %)
⑧資本金の額が5,000万円以上1億円未満の法人	12,565	82 (0.7 %)
⑨資本金の額が1億円以上3億円未満の法人	3,155	70 (2.3 %)
⑩資本金の額が3億円以上10億円未満の法人	1,134	▲ 16 (▲ 1.4 %)
⑪資本金の額が10億円以上100億円未満の法人	867	▲ 17 (▲ 1.9 %)
⑫資本金の額が100億円以上の法人	284	▲ 8 (▲ 2.7 %)
合計	483,823	123 (0.03 %)

注2 中小企業基本法(昭和38年法律第154号)では、建設業を主たる事業として営む者について、資本金の額が3億円以下の会社並びに常時使用する従業員の数が300人以下の会社及び個人を中小企業者としている。

(3) ピーク時との比較

建設業許可業者数が最も多かった平成12年3月末時点の数と比較したところでは、「個人：▲92,494 業者（▲58.5%）」、「資本金の額が1,000万円以上2,000万円未満の法人：▲71,692 業者（▲43.2%）」の階層で、業者数の減少が顕著となっている。（表⑤-3及び表-5）

【表⑤-3：資本金階層別の許可業者数：ピーク時（平成12年3月末時点）との比較】

●資本金階層の別	許可業者数 (令和8年3月末)	許可業者数 (平成12年3月末)	平成12年3月末時点との比較
①個人	65,733	158,227	▲ 92,494 (▲ 58.5 %)
②資本金の額が200万円未満の法人	35,389	725	34,664 (4781.2 %)
③資本金の額が200万円以上300万円未満の法人	7,391	267	7,124 (2668.2 %)
④資本金の額が300万円以上500万円未満の法人	101,743	131,084	▲ 29,341 (▲ 22.4 %)
⑤資本金の額が500万円以上1,000万円未満の法人	97,086	64,192	32,894 (51.2 %)
⑥資本金の額が1,000万円以上2,000万円未満の法人	94,277	165,969	▲ 71,692 (▲ 43.2 %)
⑦資本金の額が2,000万円以上5,000万円未満の法人	64,199	63,962	237 (0.4 %)
⑧資本金の額が5,000万円以上1億円未満の法人	12,565	10,130	2,435 (24.0 %)
⑨資本金の額が1億円以上10億円未満の法人	4,289	4,796	▲ 507 (▲ 10.6 %)
⑩資本金の額が10億円以上の法人	1,151	1,628	▲ 477 (▲ 29.3 %)
合計	483,823	600,980	▲ 117,157 (▲ 19.5 %)

6. 兼業業者数

建設業以外の営業を行っているいわゆる兼業業者は144,994 業者で、前年同月比1,661 業者（1.2%）増加し、兼業業者が全体に占める割合は30.0%となり、前年同月比で0.4ポイント上昇した。

大臣許可業者・知事許可業者別では、兼業業者は、大臣許可業者が8,026 業者（兼業率75.5%）、知事許可業者が136,968 業者（同28.9%）となっており、兼業率は大臣許可業者が圧倒的に高い。

また、一般建設業と特定建設業の別では、兼業業者は、一般建設業が130,982 業者（兼業率28.6%）、特定建設業が26,645 業者（同52.8%）となっており、兼業率は特定建設業の方が高い。

建設業許可業者数が最も多かった平成12年3月末時点では、兼業業者の割合は21.3%で、比較すると8.7ポイント上昇している。（表-6）

7. 事業承継認可件数

令和2年に開始した建設業許可の承継制度において、令和7年度の認可件数は1,092 件となっており、大臣許可が28 件、知事許可が1,064 件となっている。内訳は、譲渡及び譲受けが954 件、合併が79 件、分割が33 件、相続が26 件となっており、譲渡及び譲受けが認可件数全体の87.4%を占めている。（表-7）

表－1 建設業許可（登録）業者数の推移

	総 数		大 臣		知 事		大臣／総数
		対前年伸び率		対前年伸び率		対前年伸び率	
昭和33年	68,338	-	2,852	-	65,486	-	4.2%
34年	70,811	3.6%	2,921	2.4%	67,890	3.7%	4.1%
35年	74,317	5.0%	2,992	2.4%	71,325	5.1%	4.0%
36年	76,889	3.5%	3,290	10.0%	73,599	3.2%	4.3%
37年	78,889	2.6%	3,401	3.4%	75,488	2.6%	4.3%
38年	83,199	5.5%	3,523	3.6%	79,676	5.5%	4.2%
39年	90,008	8.2%	3,951	12.1%	86,057	8.0%	4.4%
40年	97,624	8.5%	4,288	8.5%	93,336	8.5%	4.4%
41年	107,950	10.6%	4,367	1.8%	103,583	11.0%	4.0%
42年	120,438	11.6%	4,659	6.7%	115,779	11.8%	3.9%
43年	132,979	10.4%	4,729	1.5%	128,250	10.8%	3.6%
44年	147,095	10.6%	4,771	0.9%	142,324	11.0%	3.2%
45年	163,139	10.9%	4,901	2.7%	158,238	11.2%	3.0%
46年	192,785	18.2%	5,076	3.6%	187,709	18.6%	2.6%
47年	294,844	52.9%	5,915	16.5%	288,929	53.9%	2.0%
48年	301,671	2.3%	6,039	2.1%	295,632	2.3%	2.0%
49年	302,886	0.4%	6,631	9.8%	296,255	0.2%	2.2%
50年	350,817	15.8%	6,331	-4.5%	344,486	16.3%	1.8%
51年	397,180	13.2%	6,770	6.9%	390,410	13.3%	1.7%
52年	428,363	7.9%	7,135	5.4%	421,228	7.9%	1.7%
53年	460,909	7.6%	7,314	2.5%	453,595	7.7%	1.6%
54年	474,789	3.0%	7,513	2.7%	467,276	3.0%	1.6%
55年	488,520	2.9%	7,465	-0.6%	481,055	2.9%	1.5%
56年	496,210	1.6%	7,622	2.1%	488,588	1.6%	1.5%
57年	510,799	2.9%	7,842	2.9%	502,957	2.9%	1.5%
58年	514,047	0.6%	7,994	1.9%	506,053	0.6%	1.6%
59年	515,729	0.3%	8,134	1.8%	507,595	0.3%	1.6%
60年	518,964	0.6%	8,337	2.5%	510,627	0.6%	1.6%
61年	517,186	-0.3%	8,624	3.4%	508,562	-0.4%	1.7%
62年	510,844	-1.2%	8,576	-0.6%	502,268	-1.2%	1.7%
63年	510,319	-0.1%	8,665	1.0%	501,654	-0.1%	1.7%
平成元年	510,316	-0.0%	8,775	1.3%	501,541	-0.0%	1.7%
2年	508,874	-0.3%	8,944	1.9%	499,930	-0.3%	1.8%
3年	515,440	1.3%	9,022	0.9%	506,418	1.3%	1.8%
4年	522,450	1.4%	9,124	1.1%	513,326	1.4%	1.7%
5年	530,665	1.6%	9,332	2.3%	521,333	1.6%	1.8%
6年	543,033	2.3%	9,619	3.1%	533,414	2.3%	1.8%
7年	551,661	1.6%	9,871	2.6%	541,790	1.6%	1.8%
8年	557,175	1.0%	10,062	1.9%	547,113	1.0%	1.8%
9年	564,849	1.4%	10,485	4.2%	554,364	1.3%	1.9%
10年	568,548	0.7%	10,724	2.3%	557,824	0.6%	1.9%
11年	586,045	3.1%	10,815	0.8%	575,230	3.1%	1.8%
12年	600,980	2.5%	10,899	0.8%	590,081	2.6%	1.8%
13年	585,959	-2.5%	10,877	-0.2%	575,082	-2.5%	1.9%
14年	571,388	-2.5%	10,909	0.3%	560,479	-2.5%	1.9%
15年	552,210	-3.4%	10,630	-2.6%	541,580	-3.4%	1.9%
16年	558,857	1.2%	10,572	-0.5%	548,285	1.2%	1.9%
17年	562,661	0.7%	10,607	0.3%	552,054	0.7%	1.9%
18年	542,264	-3.6%	10,541	-0.6%	531,723	-3.7%	1.9%
19年	524,273	-3.3%	10,257	-2.7%	514,016	-3.3%	2.0%
20年	507,528	-3.2%	10,076	-1.8%	497,452	-3.2%	2.0%
21年	509,174	0.3%	9,896	-1.8%	499,278	0.4%	1.9%
22年	513,196	0.8%	9,780	-1.2%	503,416	0.8%	1.9%
23年	498,806	-2.8%	9,735	-0.5%	489,071	-2.8%	2.0%
24年	483,639	-3.0%	9,746	0.1%	473,893	-3.1%	2.0%
25年	469,900	-2.8%	9,790	0.5%	460,110	-2.9%	2.1%
26年	470,639	0.2%	9,811	0.2%	460,828	0.2%	2.1%
27年	472,921	0.5%	9,833	0.2%	463,088	0.5%	2.1%
28年	467,635	-1.1%	9,927	1.0%	457,708	-1.2%	2.1%
29年	465,454	-0.5%	10,058	1.3%	455,396	-0.5%	2.2%
30年	464,889	-0.1%	10,184	1.3%	454,705	-0.2%	2.2%
31年	468,311	0.7%	10,239	0.5%	458,072	0.7%	2.2%
令和2年	472,473	0.9%	10,259	0.2%	462,214	0.9%	2.2%
3年	473,952	0.3%	10,267	0.1%	463,685	0.3%	2.2%
4年	475,293	0.3%	10,373	1.0%	464,920	0.3%	2.2%
5年	474,948	-0.1%	10,422	0.5%	464,526	-0.1%	2.2%
6年	479,383	0.9%	10,459	0.4%	468,924	0.9%	2.2%
7年	483,700	0.9%	10,531	0.7%	473,169	0.9%	2.2%
8年	483,823	0.03%	10,627	0.9%	473,196	0.01%	2.2%

(注1) 各年3月末現在

(注2) 「対前年伸び率」及び「大臣／総数」は、小数点以下第2位を四捨五入して表示
 なお、小数点第2位で四捨五入し「0.0」となる場合、小数点第3位を四捨五入して表示

表－２ 全国許可業者数調べ

(令和8年3月末現在)

	大臣			知事			合計
	一般	特定	純計	一般	特定	純計	(純計)
北海道	115	91	168	18,166	2,487	19,424	19,592
青森県	43	25	52	4,965	559	5,185	5,237
岩手県	41	32	58	3,851	427	4,001	4,059
宮城県	150	87	190	7,712	822	8,201	8,391
秋田県	32	28	44	3,361	435	3,542	3,586
山形県	54	53	78	4,150	445	4,322	4,400
福島県	82	55	110	8,095	756	8,411	8,521
茨城県	79	62	117	11,155	982	11,601	11,718
栃木県	51	47	75	6,957	649	7,233	7,308
群馬県	82	74	115	7,013	603	7,275	7,390
埼玉県	311	217	439	23,622	1,225	24,306	24,745
千葉県	188	163	281	18,316	1,322	19,024	19,305
東京都	1,851	1,722	2,748	38,901	4,492	42,068	44,816
神奈川県	372	331	545	28,032	1,911	29,170	29,715
新潟県	95	80	124	8,764	1,020	9,091	9,215
富山県	110	66	126	4,603	457	4,780	4,906
石川県	93	75	130	5,140	467	5,392	5,522
福井県	48	44	71	3,660	478	3,854	3,925
山梨県	20	23	32	3,282	353	3,496	3,528
長野県	64	59	95	7,193	875	7,593	7,688
岐阜県	119	94	162	8,508	757	8,832	8,994
静岡県	129	101	187	13,046	1,083	13,603	13,790
愛知県	487	318	628	26,840	1,912	27,795	28,423
三重県	69	62	101	6,991	644	7,274	7,375
滋賀県	51	43	82	5,301	599	5,614	5,696
京都府	148	132	221	10,678	1,146	11,346	11,567
大阪府	1,124	789	1,522	38,461	3,246	40,268	41,790
兵庫県	277	220	392	18,703	1,878	19,690	20,082
奈良県	39	40	62	4,559	511	4,824	4,886
和歌山県	48	56	71	4,241	575	4,458	4,529
鳥取県	32	14	38	2,009	254	2,089	2,127
島根県	33	26	45	2,431	372	2,595	2,640
岡山県	98	88	152	6,694	913	7,202	7,354
広島県	188	141	267	11,289	944	11,780	12,047
山口県	66	52	92	5,310	600	5,648	5,740
徳島県	34	23	42	2,810	319	2,993	3,035
香川県	68	57	94	3,752	414	3,952	4,046
愛媛県	46	29	63	5,277	598	5,608	5,671
高知県	13	14	24	2,679	418	2,902	2,926
福岡県	319	231	419	20,286	2,099	21,596	22,015
佐賀県	45	38	60	2,986	289	3,107	3,167
長崎県	42	31	54	4,713	590	4,977	5,031
熊本県	51	43	78	6,533	846	6,980	7,058
大分県	39	27	50	4,434	479	4,639	4,689
宮崎県	30	24	41	3,969	501	4,220	4,261
鹿児島県	54	41	68	5,431	727	5,676	5,744
沖縄県	10	7	14	5,208	957	5,559	5,573
合計	7,540	6,075	10,627	450,077	44,436	473,196	483,823

(注) 一般建設業許可業者数と特定建設業者許可業者数の和が純計の数と一致しないのは、例えば電気工事業については一般建設業、建築工事業については特定建設業と、一般と特定の両方の許可を取得している業者の数が重複して計上されているからである。

表2-2 都道府県別許可業者数の推移

	平成12年	13年	14年	15年	16年	17年	18年	19年	20年	21年	22年	23年	24年	25年	26年	27年	28年	29年	30年	31年	令和2年	3年	4年	5年	6年	7年	8年	対前年 伸び率
北海道	26,074	25,627	25,220	24,474	24,656	24,561	23,777	23,109	22,349	22,272	22,200	21,518	20,774	20,157	20,108	20,125	19,743	19,556	19,478	19,523	19,566	19,467	19,491	19,423	19,477	19,586	19,592	0.03%
青森県	7,086	7,157	7,207	7,132	7,241	7,272	7,013	6,751	6,473	6,419	6,350	6,142	5,918	5,750	5,745	5,738	5,682	5,640	5,585	5,622	5,608	5,543	5,484	5,392	5,370	5,325	5,237	-1.7%
岩手県	5,112	5,084	5,067	5,013	5,065	5,083	4,904	4,754	4,580	4,535	4,538	4,383	4,300	4,216	4,250	4,287	4,287	4,295	4,234	4,256	4,258	4,219	4,218	4,164	4,135	4,117	4,059	-1.4%
宮城県	8,512	8,462	8,320	8,053	8,147	8,179	7,945	7,746	7,581	7,581	7,601	7,438	7,625	7,573	7,767	7,922	8,017	8,104	8,281	8,380	8,514	8,541	8,549	8,508	8,474	8,472	8,391	-1.0%
秋田県	5,758	5,639	5,486	5,259	5,377	5,409	5,188	4,977	4,748	4,683	4,661	4,461	4,278	4,097	4,093	4,083	4,016	3,931	3,867	3,835	3,823	3,784	3,756	3,714	3,705	3,663	3,586	-2.1%
山形県	5,832	5,806	5,713	5,637	5,720	5,767	5,579	5,408	5,184	5,115	5,083	4,940	4,783	4,720	4,728	4,765	4,747	4,702	4,656	4,668	4,641	4,573	4,563	4,526	4,492	4,487	4,400	-1.9%
福島県	11,235	10,972	10,710	10,333	10,506	10,557	10,160	9,788	9,403	9,400	9,395	9,043	8,753	8,682	8,893	9,026	8,997	8,984	8,945	8,955	9,007	8,856	8,776	8,696	8,657	8,663	8,521	-1.6%
茨城県	15,215	14,714	14,178	13,646	13,863	13,979	13,561	13,078	12,722	12,855	13,058	12,810	12,573	12,197	12,153	12,182	12,132	12,049	11,933	11,937	12,001	11,943	11,838	11,683	11,688	11,757	11,718	-0.3%
栃木県	9,992	9,688	9,420	9,090	9,189	9,295	8,915	8,626	8,324	8,384	8,422	8,031	7,718	7,479	7,504	7,578	7,417	7,306	7,262	7,347	7,382	7,370	7,324	7,246	7,270	7,339	7,308	-0.4%
群馬県	10,994	10,474	10,098	9,732	9,842	9,899	9,359	9,011	8,608	8,587	8,596	8,279	7,935	7,603	7,576	7,615	7,488	7,389	7,386	7,407	7,463	7,454	7,389	7,316	7,371	7,438	7,390	-0.6%
埼玉県	28,815	27,745	26,808	25,630	26,082	26,503	25,566	24,937	24,174	24,580	25,042	24,428	23,781	23,210	23,247	23,310	23,054	23,130	23,137	23,291	23,635	23,731	23,909	23,997	24,364	24,592	24,745	0.6%
千葉県	21,291	20,696	20,028	19,242	19,607	19,825	19,155	18,578	18,264	18,592	18,875	18,467	18,080	17,832	17,930	18,136	18,087	18,107	18,154	18,320	18,564	18,674	18,700	18,640	18,910	19,134	19,305	0.9%
東京都	56,300	54,091	51,902	49,824	50,479	50,978	49,097	47,270	46,245	46,860	47,496	46,460	44,896	43,690	43,607	43,874	43,280	42,770	42,730	43,090	43,444	43,428	43,535	43,571	44,078	44,655	44,816	0.4%
神奈川県	32,587	31,715	30,711	29,549	30,094	30,500	29,330	28,356	27,512	28,000	28,608	28,127	27,484	26,829	26,950	27,171	27,003	27,128	27,342	27,688	28,053	28,306	28,576	28,716	29,070	29,464	29,715	0.9%
新潟県	12,619	12,364	12,120	11,807	11,943	12,037	11,700	11,444	11,214	11,266	11,365	11,132	10,724	10,439	10,412	10,395	10,212	10,076	9,843	9,826	9,794	9,624	9,509	9,384	9,371	9,384	9,215	-1.8%
富山県	6,817	6,742	6,640	6,460	6,545	6,596	6,371	6,116	5,904	5,880	5,871	5,673	5,490	5,318	5,306	5,308	5,223	5,147	5,075	5,073	5,096	5,059	5,015	4,963	4,977	4,968	4,906	-1.2%
石川県	7,237	7,012	6,831	6,595	6,674	6,756	6,551	6,365	6,192	6,189	6,194	5,941	5,752	5,558	5,548	5,567	5,481	5,453	5,401	5,418	5,457	5,445	5,432	5,391	5,418	5,482	5,522	0.7%
福井県	5,039	4,967	4,908	4,778	4,835	4,880	4,789	4,639	4,484	4,445	4,444	4,340	4,221	4,106	4,077	4,078	4,016	3,958	3,921	3,915	3,927	3,908	3,920	3,901	3,913	3,945	3,925	-0.5%
山梨県	4,274	4,219	4,188	4,134	4,257	4,280	4,169	4,052	3,858	3,840	3,841	3,734	3,648	3,557	3,558	3,586	3,555	3,509	3,496	3,509	3,529	3,531	3,540	3,534	3,534	3,533	3,528	-0.1%
長野県	10,930	10,728	10,569	10,263	10,356	10,370	9,918	9,534	9,020	8,938	8,927	8,592	8,283	7,993	7,981	7,985	7,834	7,681	7,552	7,587	7,640	7,659	7,534	7,516	7,599	7,674	7,688	0.2%
岐阜県	10,233	10,093	10,061	10,007	10,166	10,329	10,058	9,794	9,443	9,406	9,441	9,217	8,923	8,627	8,612	8,621	8,545	8,527	8,486	8,566	8,686	8,724	8,786	8,830	8,917	9,027	8,994	-0.4%
静岡県	17,477	17,140	16,809	16,439	16,653	16,860	16,350	16,018	15,716	15,952	16,222	15,865	15,463	15,095	15,106	14,972	14,552	14,070	13,782	13,730	13,721	13,658	13,628	13,562	13,665	13,771	13,790	0.1%
愛知県	29,036	28,311	27,802	27,142	27,652	27,952	27,079	26,483	26,079	26,382	26,838	26,407	25,748	25,140	25,327	25,562	25,504	25,621	25,842	26,196	26,558	26,854	27,155	27,315	27,747	28,207	28,423	0.8%
三重県	9,155	9,112	8,970	8,718	8,778	8,820	8,526	8,227	7,946	7,960	8,011	7,807	7,613	7,360	7,385	7,435	7,321	7,285	7,276	7,293	7,318	7,347	7,359	7,335	7,388	7,408	7,375	-0.4%
滋賀県	6,533	6,418	6,362	6,219	6,329	6,402	6,198	6,027	5,848	5,853	5,866	5,717	5,593	5,430	5,454	5,475	5,393	5,358	5,356	5,390	5,430	5,493	5,551	5,533	5,597	5,681	5,696	0.3%
京都府	16,088	15,724	15,338	14,687	14,925	15,093	14,489	14,041	13,475	13,473	13,486	12,897	12,323	11,665	11,606	11,616	11,345	11,238	11,148	11,258	11,360	11,378	11,393	11,378	11,538	11,604	11,567	-0.3%
大阪府	51,455	49,352	47,261	44,595	44,693	44,660	42,116	40,138	38,487	38,651	39,378	38,399	37,363	36,270	36,485	36,845	36,688	36,959	37,454	38,076	38,822	39,525	40,042	40,376	41,046	41,645	41,790	0.3%
兵庫県	25,536	24,749	24,096	22,775	22,947	23,069	22,097	21,227	20,412	20,491	20,635	20,000	19,330	18,734	18,718	18,870	18,665	18,733	18,868	19,061	19,275	19,437	19,500	19,536	19,823	20,049	20,082	0.2%
奈良県	7,008	6,856	6,729	6,585	6,662	6,720	6,541	6,337	6,081	5,927	5,865	5,525	5,221	4,952	4,948	4,952	4,856	4,805	4,781	4,800	4,828	4,819	4,823	4,806	4,862	4,889	4,886	-0.1%
和歌山県	6,758	6,548	6,442	6,182	6,203	6,222	5,960	5,733	5,503	5,418	5,377	5,137	4,925	4,737	4,745	4,747	4,683	4,655	4,562	4,552	4,571	4,555	4,565	4,538	4,565	4,580	4,529	-1.1%
鳥取県	2,902	2,851	2,790	2,781	2,830	2,836	2,735	2,651	2,521	2,464	2,425	2,307	2,232	2,156	2,126	2,137	2,113	2,080	2,064	2,077	2,095	2,115	2,122	2,113	2,119	2,145	2,127	-0.8%
島根県	3,646	3,618	3,571	3,581	3,636	3,663	3,582	3,481	3,356	3,305	3,276	3,179	3,068	2,983	2,959	2,945	2,868	2,828	2,796	2,775	2,754	2,722	2,699	2,676	2,671	2,655	2,640	-0.6%
岡山県	9,862	9,586	9,332	8,943	8,939	8,932	8,485	8,101	7,770	7,747	7,778	7,495	7,243	7,042	7,063	7,100	7,018	7,013	7,012	7,053	7,114	7,164	7,207	7,200	7,269	7,318	7,354	0.5%
広島県	15,135	14,794	14,453	14,045	14,216	14,352	13,904	13,484	13,015	13,005	13,052	12,636	12,213	11,819	11,763	11,817	11,620	11,603	11,595	11,684	11,789	11,859	11,914	11,860	11,988	12,092	12,047	-0.4%
山口県	8,505	8,328	8,119	7,857	7,881	7,929	7,719	7,405	7,117	7,033	6,976	6,736	6,466	6,202	6,190	6,168	6,040	5,931	5,839	5,825	5,821	5,832	5,813	5,779	5,782	5,783	5,740	-0.7%
徳島県	4,468	4,411	4,326	4,220	4,261	4,256	4,093	3,895	3,750	3,729	3,715	3,540	3,340	3,213	3,229	3,251	3,208	3,141	3,092	3,103	3,126	3,126	3,089	3,046	3,055	3,045	3,035	-0.3%
香川県	4,950	4,824	4,696	4,595	4,635	4,576	4,482	4,397	4,264	4,249	4,248	4,178	4,048	3,949	3,967	3,969	3,959	3,945	3,951	3,956	4,007	4,032	4,017	4,043	4,063	4,069	4,046	-0.6%
愛媛県	7,402	7,301	7,157	7,035	7,115	7,117	6,879	6,626	6,355	6,313	6,312	6,101	5,899	5,636	5,641	5,676	5,625	5,600	5,574	5,602	5,644	5,651	5,659	5,641	5,693	5,700	5,671	-0.5%
高知県	3,955	3,923	3,833	3,779	3,796	3,808	3,672	3,523	3,367	3,363	3,348	3,239	3,103	2,988	2,979	2,979	2,940	2,912	2,932	2,946	2,964	2,959	2,957	2,965	2,960	2,964	2,926	-1.3%
福岡県	26,217	25,698	25,134	24,372	24,692	24,898	24,060	23,284	22,656	22,759	23,087	22,341	21,548	20,836	20,804	20,850	20,578	20,516	20,504	20,719	20,941	21,137	21,330	21,416	21,662	21,945	22,015	0.3%
佐賀県	4,244	4,135</																										

表－3 業種別許可業者数の推移

	平成12年	25年	26年	27年	28年	29年	30年	31年	令和2年	3年	4年	5年	6年	7年	8年	対前年 伸び率	対12年 伸び率
土 木	167,891	134,480	133,904	133,833	132,152	130,932	129,978	130,323	130,854	130,888	131,165	130,959	131,523	131,889	130,833	-0.8%	-22.1%
建 築	226,778	164,038	163,246	162,538	158,263	154,808	151,580	151,188	150,676	148,430	146,713	144,623	144,239	143,593	140,967	-1.8%	-37.8%
大 工	64,368	65,594	66,630	67,984	68,629	69,818	71,553	73,263	74,775	76,048	77,553	78,585	80,162	81,653	82,756	1.4%	28.6%
左 官	16,159	19,768	20,314	21,093	21,732	22,600	23,741	24,842	25,915	26,893	28,117	29,200	30,370	31,593	32,791	3.8%	102.9%
とび・土工	160,496	157,157	158,645	160,980	162,041	163,849	166,230	168,691	171,511	174,289	176,906	178,667	181,234	183,700	184,825	0.6%	15.2%
石	47,476	58,173	59,239	60,673	61,778	63,368	65,322	67,425	69,490	71,575	74,007	75,869	78,025	80,106	81,656	1.9%	72.0%
屋 根	27,458	37,822	38,989	40,347	41,477	42,825	44,528	46,241	47,899	49,718	51,655	53,318	55,064	56,807	58,276	2.6%	112.2%
電 気	53,743	54,226	55,437	56,702	57,203	57,984	58,896	59,896	60,934	61,698	62,505	63,144	64,313	65,497	66,534	1.6%	23.8%
管	88,534	83,648	83,890	84,260	83,754	83,968	84,454	85,578	86,632	87,403	88,143	88,438	89,339	90,483	91,168	0.8%	3.0%
タイル・れんが・ブロック	27,919	36,083	37,136	38,343	39,444	40,790	42,481	44,219	45,864	47,569	49,479	51,134	52,820	54,511	56,066	2.9%	100.8%
鋼構造物	56,855	69,708	70,832	72,375	73,601	75,360	77,490	79,774	82,006	84,222	86,718	88,598	90,668	92,726	93,996	1.4%	65.3%
鉄 筋	9,960	14,784	15,183	15,852	16,565	17,621	18,918	19,848	20,756	21,746	22,780	23,644	24,571	25,478	26,313	3.3%	164.2%
舗 装	87,752	87,772	88,136	88,982	89,117	89,634	90,459	91,720	93,030	94,258	95,586	96,512	97,787	98,894	99,042	0.1%	12.9%
しゅんせつ	33,700	43,305	43,915	44,855	45,541	46,634	47,926	49,352	50,739	52,188	53,795	54,957	56,244	57,411	58,073	1.2%	72.3%
板 金	13,149	19,531	20,142	20,960	21,744	22,804	24,124	25,335	26,503	27,745	29,161	30,411	31,755	33,106	34,443	4.0%	161.9%
ガラス	8,980	14,830	15,404	16,165	16,890	17,820	18,993	20,054	21,061	22,095	23,342	24,457	25,628	26,816	27,994	4.4%	211.7%
塗 装	36,896	50,318	51,560	53,119	54,626	56,565	59,058	61,368	63,503	65,780	68,104	70,156	72,328	74,593	76,657	2.8%	107.8%
防 水	14,977	25,786	26,540	27,592	28,590	29,941	31,584	32,970	34,361	35,855	37,496	38,914	40,404	41,894	43,365	3.5%	189.5%
内装仕上	57,026	67,397	68,642	70,230	71,478	73,072	75,168	77,384	79,634	81,820	84,111	85,954	88,257	90,545	92,608	2.3%	62.4%
機械器具設置	18,050	20,267	20,546	20,780	20,935	21,220	21,685	22,176	22,672	23,143	23,610	23,897	24,336	24,742	25,123	1.5%	39.2%
熱絶縁	6,794	13,074	13,675	14,453	15,207	16,223	17,452	18,567	19,674	20,799	22,150	23,341	24,577	25,819	27,091	4.9%	298.7%
電気通信	10,847	13,570	13,725	13,934	14,086	14,243	14,484	14,779	15,007	15,345	15,730	15,973	16,247	16,523	16,764	1.5%	54.5%
造 園	35,033	27,509	27,133	26,858	26,320	25,938	25,527	25,466	25,324	25,044	24,824	24,574	24,483	24,396	24,070	-1.3%	-31.3%
さく井	3,414	2,616	2,594	2,569	2,527	2,476	2,423	2,399	2,377	2,352	2,312	2,281	2,261	2,249	2,216	-1.5%	-35.1%
建 具	20,673	24,296	24,845	25,607	26,182	26,986	28,158	29,271	30,339	31,319	32,530	33,544	34,680	35,910	37,201	3.6%	79.9%
水道施設	80,592	81,342	81,505	82,036	81,926	82,148	82,597	83,645	84,623	85,443	86,474	86,955	87,831	88,603	88,518	-0.1%	9.8%
消防施設	16,013	14,925	14,942	15,047	14,979	14,993	15,063	15,264	15,381	15,441	15,607	15,653	15,838	15,996	16,075	0.5%	0.4%
清掃施設	806	511	499	483	470	458	446	444	432	425	409	396	390	384	372	-3.1%	-53.8%
解 体	—	—	—	—	—	13,798	29,335	43,186	55,842	60,926	62,691	65,138	67,525	69,949	72,204	3.2%	—
合 計	1,392,339	1,402,530	1,417,248	1,438,650	1,447,257	1,478,876	1,519,653	1,564,668	1,607,814	1,640,457	1,673,673	1,699,292	1,732,899	1,765,866	1,787,977	1.3%	28.4%

(注1) 各年3月末現在

(注2) 「対前年伸び率」は小数点以下第2位を四捨五入して表示

(注3) 解体工事については、平成28年6月1日施行により追加

表－４ 建設業許可業者数の推移（一般・特定建設業別）

	一 般			特 定			総 数 (純計)
	大 臣	知 事	合 計	大 臣	知 事	合 計	
9年	6,985	535,748	542,733	6,325	40,250	46,575	564,849
	4.2%	1.3%	1.3%	4.0%	3.1%	3.2%	1.4%
10年	7,149	538,974	546,123	6,494	40,982	47,476	568,548
	2.3%	0.6%	0.6%	2.7%	1.8%	1.9%	0.7%
11年	7,223	555,885	563,108	6,575	42,396	48,971	586,045
	1.0%	3.1%	3.1%	1.2%	3.5%	3.1%	3.1%
12年	7,290	570,419	577,709	6,643	43,498	50,141	600,980
	0.9%	2.6%	2.6%	1.0%	2.6%	2.4%	2.5%
13年	7,295	555,597	562,892	6,642	43,360	50,002	585,959
	0.1%	-2.6%	-2.6%	-0.0%	-0.3%	-0.3%	-2.5%
14年	7,365	540,702	548,067	6,660	43,941	50,601	571,388
	1.0%	-2.7%	-2.6%	0.3%	1.3%	1.2%	-2.5%
15年	7,212	521,769	528,981	6,514	43,922	50,436	552,210
	-2.1%	-3.5%	-3.5%	-2.2%	-0.0%	-0.3%	-3.4%
16年	7,187	528,384	535,571	6,469	44,519	50,988	558,857
	-0.3%	1.3%	1.2%	-0.7%	1.4%	1.1%	1.2%
17年	7,253	531,959	539,212	6,420	44,756	51,176	562,661
	0.9%	0.7%	0.7%	-0.8%	0.5%	0.4%	0.7%
18年	7,264	511,647	518,911	6,293	44,345	50,638	542,264
	0.2%	-3.8%	-3.8%	-2.0%	-0.9%	-1.1%	-3.6%
19年	7,084	494,012	501,096	6,086	43,370	49,456	524,273
	-2.5%	-3.4%	-3.4%	-3.3%	-2.2%	-2.3%	-3.3%
20年	6,971	477,678	484,649	5,939	42,199	48,138	507,528
	-1.6%	-3.3%	-3.3%	-2.4%	-2.7%	-2.7%	-3.2%
21年	6,851	479,615	486,466	5,806	41,628	47,434	509,174
	-3.3%	-2.9%	-2.9%	-4.6%	-4.0%	-4.1%	-2.9%
22年	6,823	484,072	490,895	5,672	40,989	46,661	513,196
	-0.4%	0.9%	0.9%	-2.3%	-1.5%	-1.6%	0.8%
23年	6,852	470,250	477,102	5,583	39,722	45,305	498,806
	0.4%	-2.9%	-2.8%	-1.6%	-3.1%	-2.9%	-2.8%
24年	6,908	455,630	462,538	5,546	38,207	43,753	483,639
	0.8%	-3.1%	-3.1%	-0.7%	-3.8%	-3.4%	-3.0%
25年	6,949	442,176	449,125	5,572	37,262	42,834	469,900
	0.6%	-3.0%	-2.9%	0.5%	-2.5%	-2.1%	-2.8%
26年	6,984	442,687	449,671	5,566	37,495	43,061	470,639
	0.5%	0.1%	0.1%	-0.1%	0.6%	0.5%	0.2%
27年	7,010	444,627	451,637	5,564	38,008	43,572	472,921
	0.4%	0.4%	0.4%	-0.0%	1.4%	1.2%	0.5%
28年	7,080	438,857	445,937	5,600	38,349	43,949	467,635
	1.0%	-1.3%	-1.3%	0.6%	0.9%	0.9%	-1.1%
29年	7,158	436,174	443,332	5,676	38,766	44,442	465,454
	1.1%	-0.6%	-0.6%	1.4%	1.1%	1.1%	-0.5%
30年	7,275	435,017	442,292	5,728	39,288	45,016	464,889
	1.6%	-0.3%	-0.2%	0.9%	1.3%	1.3%	-0.1%
31年	7,329	437,975	445,304	5,728	40,014	45,742	468,311
	0.7%	0.7%	0.7%	0.0%	1.8%	1.6%	0.7%
令和2年	7,338	441,677	449,015	5,770	40,681	46,451	472,473
	0.1%	0.8%	0.8%	0.7%	1.7%	1.5%	0.9%
3年	7,345	442,731	450,076	5,780	41,275	47,055	473,952
	0.1%	0.2%	0.2%	0.2%	1.5%	1.3%	0.3%
4年	7,432	443,469	450,901	5,844	41,979	47,823	475,293
	1.2%	0.2%	0.2%	1.1%	1.7%	1.6%	0.3%
5年	7,465	442,681	450,146	5,891	42,474	48,365	474,948
	0.4%	-0.2%	-0.2%	0.8%	1.2%	1.1%	-0.1%
6年	7,456	446,707	454,163	5,927	43,102	49,029	479,383
	-0.1%	0.9%	0.9%	0.6%	1.5%	1.4%	0.9%
7年	7,506	450,549	458,055	5,993	43,746	49,739	483,700
	0.7%	0.9%	0.9%	1.1%	1.5%	1.4%	0.9%
8年	7,540	450,077	457,617	6,075	44,436	50,511	483,823
	0.5%	-0.1%	-0.1%	1.4%	1.6%	1.6%	0.03%

(注1) 各年3月末現在

(注2) 下段は対前年伸び率（小数点以下第2位を四捨五入して表示）

なお、小数点第2位で四捨五入し「0.0」となる場合、小数点第3位を四捨五入して表示

(注3) 一般建設業許可業者数の合計と特定建設業許可業者数の合計が総数（純計）の数と一致しないのは、例えば電気工事業については一般建設業、建築工事業については特定建設業と、一般と特定の両方の許可を取得している業者の数が重複して計上されているからである。

表－5 資本金階層別業者数及び構成比の推移

	総業者数		個人		200万円未満		200万円以上 500万円未満		500万円以上 1000万円未満		1000万円以上 5000万円未満		5000万円以上 1億円未満		1億円以上 10億円未満		10億円以上	
	業者数	構成比	業者数	構成比	業者数	構成比	業者数	構成比	業者数	構成比	業者数	構成比	業者数	構成比	業者数	構成比	業者数	構成比
6年	543,033	100.0%	170,264	31.4%	33,060	6.1%	111,041	20.4%	86,719	16.0%	129,109	23.8%	7,347	1.4%	4,128	0.8%	1,365	0.3%
7年	551,661	100.0%	166,270	30.1%	29,707	5.4%	114,888	20.8%	84,089	15.2%	143,246	26.0%	7,754	1.4%	4,270	0.8%	1,437	0.3%
8年	557,175	100.0%	160,711	28.8%	14,547	2.6%	115,428	20.7%	70,059	12.6%	182,304	32.7%	8,236	1.5%	4,399	0.8%	1,491	0.3%
9年	564,849	100.0%	156,726	27.7%	3,591	0.6%	117,397	20.8%	61,307	10.9%	210,986	37.4%	8,773	1.6%	4,538	0.8%	1,531	0.3%
10年	568,548	100.0%	152,226	26.8%	738	0.1%	120,386	21.2%	59,986	10.6%	219,789	38.7%	9,239	1.6%	4,621	0.8%	1,563	0.3%
11年	586,045	100.0%	155,494	26.5%	728	0.1%	126,365	21.6%	62,155	10.6%	225,317	38.4%	9,644	1.6%	4,729	0.8%	1,613	0.3%
12年	600,980	100.0%	158,227	26.3%	725	0.1%	131,351	21.9%	64,192	10.7%	229,931	38.3%	10,130	1.7%	4,796	0.8%	1,628	0.3%
13年	585,959	100.0%	148,090	25.3%	699	0.1%	130,051	22.2%	63,940	10.9%	226,348	38.6%	10,385	1.8%	4,802	0.8%	1,644	0.3%
14年	571,388	100.0%	140,242	24.5%	677	0.1%	128,173	22.4%	63,532	11.1%	221,773	38.8%	10,501	1.8%	4,820	0.8%	1,670	0.3%
15年	552,210	100.0%	131,593	23.8%	642	0.1%	125,295	22.7%	62,633	11.3%	215,048	38.9%	10,527	1.9%	4,810	0.9%	1,662	0.3%
16年	558,857	100.0%	132,675	23.7%	754	0.1%	128,347	23.0%	63,708	11.4%	216,248	38.7%	10,697	1.9%	4,796	0.9%	1,632	0.3%
17年	562,661	100.0%	132,247	23.5%	895	0.2%	130,575	23.2%	64,564	11.5%	217,061	38.6%	10,924	1.9%	4,773	0.8%	1,622	0.3%
18年	542,264	100.0%	121,835	22.5%	1,047	0.2%	128,196	23.6%	63,502	11.7%	210,278	38.8%	11,131	2.1%	4,680	0.9%	1,595	0.3%
19年	524,273	100.0%	113,568	21.7%	1,590	0.3%	125,324	23.9%	63,070	12.0%	203,378	38.8%	11,166	2.1%	4,606	0.9%	1,571	0.3%
20年	507,528	100.0%	106,064	20.9%	2,491	0.5%	122,283	24.1%	63,086	12.4%	196,261	38.7%	11,192	2.2%	4,592	0.9%	1,559	0.3%
21年	509,174	100.0%	106,068	20.8%	3,511	0.7%	123,163	24.2%	64,847	12.7%	194,323	38.2%	11,228	2.2%	4,523	0.9%	1,511	0.3%
22年	513,196	100.0%	107,920	21.0%	4,624	0.9%	124,178	24.2%	66,657	13.0%	192,633	37.5%	11,296	2.2%	4,418	0.9%	1,470	0.3%
23年	498,806	100.0%	102,384	20.5%	5,727	1.1%	121,002	24.3%	66,663	13.4%	185,973	37.3%	11,278	2.3%	4,357	0.9%	1,422	0.3%
24年	483,639	100.0%	97,021	20.1%	6,732	1.4%	117,075	24.2%	66,462	13.7%	179,447	37.1%	11,236	2.3%	4,282	0.9%	1,384	0.3%
25年	469,900	100.0%	91,841	19.5%	7,830	1.7%	113,533	24.2%	66,607	14.2%	173,262	36.9%	11,228	2.4%	4,233	0.9%	1,366	0.3%
26年	470,639	100.0%	91,204	19.4%	8,972	1.9%	112,793	24.0%	68,393	14.5%	172,427	36.6%	11,296	2.4%	4,201	0.9%	1,353	0.3%
27年	472,921	100.0%	89,917	19.0%	10,395	2.2%	112,729	23.8%	71,077	15.0%	171,838	36.3%	11,440	2.4%	4,190	0.9%	1,335	0.3%
28年	467,635	100.0%	85,321	18.2%	12,111	2.6%	111,101	23.8%	73,326	15.7%	168,822	36.1%	11,468	2.5%	4,169	0.9%	1,317	0.3%
29年	465,454	100.0%	81,898	17.6%	14,143	3.0%	110,269	23.7%	75,862	16.3%	166,253	35.7%	11,605	2.5%	4,133	0.9%	1,291	0.3%
30年	464,889	100.0%	78,482	16.9%	16,529	3.6%	109,515	23.6%	78,981	17.0%	164,207	35.3%	11,749	2.5%	4,152	0.9%	1,274	0.3%
31年	468,311	100.0%	77,201	16.5%	18,254	3.9%	109,832	23.5%	81,533	17.4%	164,205	35.1%	11,846	2.5%	4,176	0.9%	1,264	0.3%
令和2年	472,473	100.0%	75,823	16.0%	20,306	4.3%	110,397	23.4%	84,220	17.8%	164,291	34.8%	11,992	2.5%	4,176	0.9%	1,268	0.3%
令和3年	473,952	100.0%	73,474	15.5%	22,996	4.9%	110,188	23.2%	86,619	18.3%	163,141	34.4%	12,126	2.6%	4,159	0.9%	1,249	0.3%
令和4年	475,293	100.0%	70,920	14.9%	25,488	5.4%	109,835	23.1%	89,525	18.8%	161,883	34.1%	12,238	2.6%	4,175	0.9%	1,229	0.3%
令和5年	474,948	100.0%	68,274	14.4%	27,744	5.8%	109,216	23.0%	91,537	19.3%	160,457	33.8%	12,299	2.6%	4,207	0.9%	1,214	0.3%
令和6年	479,383	100.0%	67,780	14.1%	30,012	6.3%	109,706	22.9%	93,843	19.6%	160,270	33.4%	12,377	2.6%	4,197	0.9%	1,198	0.2%
令和7年	483,700	100.0%	67,277	13.9%	32,618	6.7%	109,968	22.7%	95,855	19.8%	160,088	33.1%	12,483	2.6%	4,235	0.9%	1,176	0.2%
令和8年	483,823	100.0%	65,733	13.6%	35,389	7.3%	109,134	22.6%	97,086	20.1%	158,476	32.8%	12,565	2.6%	4,289	0.9%	1,151	0.2%
7年/8年	伸び率	0.03%	伸び率	-2.3%	伸び率	8.5%	伸び率	-0.8%	伸び率	1.3%	伸び率	-1.0%	伸び率	0.7%	伸び率	1.3%	伸び率	-2.1%

	200万円以上 300万円未満		300万円以上 500万円未満		1000万円以上 2000万円未満		2000万円以上 5000万円未満		1億円以上 3億円未満		3億円以上 10億円未満		10億円以上 100億円未満		100億円以上	
	業者数	構成比	業者数	構成比	業者数	構成比	業者数	構成比	業者数	構成比	業者数	構成比	業者数	構成比	業者数	構成比
令和7年	6,955	1.4%	103,013	21.3%	96,344	19.9%	63,744	13.2%	3,085	0.6%	1,150	0.2%	884	0.2%	292	0.1%
令和8年	7,391	1.5%	101,743	21.0%	94,277	19.5%	64,199	13.3%	3,155	0.7%	1,134	0.2%	867	0.2%	284	0.1%
8年/7年	伸び率	6.3%	伸び率	-1.2%	伸び率	-2.1%	伸び率	0.7%	伸び率	2.3%	伸び率	-1.4%	伸び率	-1.9%	伸び率	-2.7%

(注1) 各年3月末現在

(注2) 「構成比」及び「伸び率」は小数点以下第2位を四捨五入して表示

なお、小数点第2位で四捨五入し「0.0」となる場合、小数点第3位を四捨五入して表示

表－6

①／⑨

業種別資本金階層別〔大臣・知事許可〕業者数(一般建設業者・特定建設業者)調べ

令和8年3月末現在

	個人	200万未満	200万以上 300万未満	300万以上 500万未満	500万以上 1000万未満	1000万以上 2000万未満	2000万以上 5000万未満	5000万以上 1億未満	1億以上 3億未満	3億以上 10億未満	10億以上 100億未満	100億以上	合計	
土木	8,862	5,875	1,250	19,905	25,347	24,950	36,994	5,708	1,175	353	301	113	130,833	
建築	22,631	5,618	1,270	21,943	24,044	28,250	28,090	6,289	1,703	513	438	178	140,967	
大工	12,711	4,836	1,051	13,075	15,739	13,697	16,115	3,858	1,089	296	215	74	82,756	
左官	2,436	1,834	430	5,000	6,061	5,432	8,372	2,161	699	180	135	51	32,791	
とび・土工	13,581	12,783	2,625	32,689	38,621	33,577	41,253	6,992	1,642	525	407	130	184,825	
石	5,131	4,805	1,018	12,167	17,124	13,704	22,323	3,965	917	238	183	61	81,636	
屋根	5,483	3,328	764	8,903	11,100	10,130	13,414	3,434	1,101	303	230	86	58,276	
電気	6,124	4,343	965	13,690	11,654	13,809	11,019	2,771	1,042	517	438	162	66,534	
管	7,500	4,877	1,078	17,321	16,107	18,907	19,585	3,700	1,111	467	375	140	91,168	
タイル・れんが・ブロック	4,823	3,433	773	8,462	10,705	10,121	12,683	3,351	1,072	303	242	98	56,066	
鋼構造物	5,608	5,303	1,099	13,968	18,383	16,762	25,341	5,259	1,362	423	355	133	93,996	
鉄筋	1,956	1,600	337	3,403	4,716	3,700	7,671	1,997	615	147	120	51	26,313	
舗装	5,741	5,026	1,029	14,548	19,696	17,062	29,969	4,620	859	231	195	66	99,042	
しゅんせつ	3,611	3,403	693	8,024	12,086	8,891	17,609	2,947	513	135	117	44	58,073	
板金	2,458	1,884	432	5,309	6,472	5,987	8,533	2,245	734	197	137	55	34,443	
ガラス	1,254	1,435	344	3,667	4,933	5,218	7,929	2,149	699	183	130	53	27,994	
塗装	6,047	4,834	1,030	11,438	13,833	12,082	20,901	4,475	1,237	373	302	105	76,657	
防水	2,803	2,745	614	6,377	7,938	7,342	11,126	2,929	954	264	196	77	43,365	
内装仕上	8,624	6,052	1,393	16,298	17,457	18,522	17,286	4,603	1,460	438	333	142	92,608	
機械器具設置	529	1,127	254	3,992	3,346	7,023	5,436	1,923	682	378	323	110	25,123	
熱絶縁	1,554	1,686	357	3,800	5,041	4,532	7,206	1,911	627	191	134	52	27,091	
電気通信	456	988	236	2,872	2,114	4,085	3,814	1,061	507	272	251	108	16,764	
造園	2,302	810	185	3,372	3,896	4,293	7,452	1,217	306	92	101	44	24,070	
さく井	106	24	15	262	278	515	788	151	42	11	20	4	2,216	
建具	2,468	1,815	425	5,416	6,297	7,356	9,498	2,594	858	242	171	61	37,201	
水道施設	5,152	3,986	817	12,523	16,956	15,142	28,317	4,324	795	218	212	76	88,518	
消防施設	614	553	141	2,267	2,129	3,602	5,074	1,007	347	153	137	51	16,075	
清掃施設	2	5	0	17	9	81	127	48	23	11	29	20	372	
解体	3,298	4,158	858	9,191	14,059	10,834	24,202	4,144	911	278	205	66	72,204	
合計	143,865	99,166	21,483	279,899	336,141	325,606	448,127	91,833	25,082	7,932	6,432	2,411	1,787,977	
取得業者数別業者数	1業種	42,771	21,463	4,304	56,047	45,268	38,489	9,862	2,484	671	250	177	47	221,833
	2業種	10,786	4,890	1,090	17,741	16,273	18,604	6,885	1,431	347	160	130	41	78,378
	3業種	2,533	1,640	376	6,351	6,687	8,830	5,657	1,039	232	114	79	20	33,558
	4業種	1,257	714	164	3,635	3,995	5,446	4,677	775	180	75	47	11	20,976
	5業種	2,714	1,230	271	3,913	4,840	4,954	4,771	749	166	56	50	18	23,732
	6業種	952	625	146	2,309	2,878	3,468	4,471	728	174	66	45	17	15,879
	7業種	971	885	202	2,423	3,044	2,914	3,658	547	124	36	28	12	14,844
	8業種	1,361	1,371	268	3,035	4,389	3,011	4,023	592	120	33	29	13	18,245
	9業種	717	743	137	1,718	2,772	2,023	4,383	653	111	27	23	9	13,316
	10業種	314	236	64	735	1,178	1,099	2,856	462	76	26	18	7	7,071
	11業種	132	95	19	350	589	625	1,792	323	69	29	20	6	4,049
	12業種	362	429	106	976	1,217	1,052	1,298	222	69	20	21	7	5,779
	13業種	135	160	33	420	625	638	1,021	205	55	30	20	6	3,348
	14業種	57	57	30	207	296	350	895	202	51	24	17	6	2,192
	15業種	30	34	4	114	156	210	579	161	53	15	16	6	1,378
	16業種	229	246	52	547	793	753	1,175	300	93	23	17	2	4,230
	17業種	164	326	63	524	962	689	1,553	360	108	15	20	5	4,789
	18業種	34	34	10	121	150	187	496	150	59	21	15	9	1,286
	19業種	16	32	5	108	153	178	422	128	51	20	9	5	1,127
	20業種	73	53	14	178	222	229	610	173	56	16	12	7	1,643
	21業種	71	91	24	211	397	308	1,496	376	89	13	10	4	3,090
	22業種	31	22	7	55	126	131	789	233	67	15	15	4	1,495
	23業種	19	9	1	17	49	60	579	154	59	17	12	2	978
	24業種	3	4	1	7	22	19	175	77	40	18	19	7	392
	25業種	0	0	0	1	5	6	57	24	20	7	12	5	137
	26業種	1	0	0	0	0	2	14	14	11	3	2	2	49
	27業種	0	0	0	0	0	2	5	2	4	5	4	2	24
	28業種	0	0	0	0	0	0	0	1	0	0	0	2	3
	29業種	0	0	0	0	0	0	0	0	0	0	0	2	2
一般建設業	65,665	35,389	7,389	101,743	97,085	94,274	44,150	8,516	2,005	754	511	136	457,617	
特定建設業	141	0	2	0	2	3	39,626	7,210	1,983	700	611	233	50,511	
合計	65,806	35,389	7,391	101,743	97,087	94,277	83,776	15,726	3,988	1,454	1,122	369	508,128	
純計	65,733	35,389	7,391	101,743	97,086	94,277	64,199	12,565	3,155	1,134	867	284	483,823	
兼業	6,267	6,254	1,429	22,328	20,934	40,198	33,162	9,419	2,818	1,086	830	269	144,994	

(注1) 一般建設業許可業者数の合計と特定建設業許可業者数の合計の和が純計の数と一致しないのは、例えば電気工事業については一般建設業、建築工事業については特定建設業と、一般と特定の両方の許可を取得している業者の数が重複して計上されているからである。

業種別資本金階層別〔大臣・知事許可〕業者数(一般建設業者)調べ

令和8年3月末現在

	個人	200万未満	200万以上 300万未満	300万以上 500万未満	500万以上 1000万未満	1000万以上 2000万未満	2000万以上 5000万未満	5000万以上 1億未満	1億以上 3億未満	3億以上 10億未満	10億以上 100億未満	100億以上	合計	
土木	8,752	5,875	1,248	19,905	25,346	24,948	13,177	1,559	285	68	40	12	101,215	
建築	22,588	5,618	1,270	21,943	24,043	28,250	12,292	2,226	398	103	68	20	118,819	
大工	12,683	4,836	1,051	13,075	15,738	13,697	6,157	1,228	271	87	52	14	68,889	
左官	2,416	1,834	430	5,000	6,061	5,432	2,317	451	110	43	28	7	24,129	
とび・土工	13,473	12,783	2,623	32,689	38,620	33,575	15,361	2,192	442	150	97	20	152,025	
石	5,045	4,805	1,017	12,167	17,123	13,704	7,147	958	193	54	36	9	62,258	
屋根	5,456	3,328	764	8,903	11,100	10,130	4,673	1,029	262	91	56	13	45,805	
電気	6,115	4,343	964	13,690	11,654	13,809	5,406	1,524	427	187	110	24	58,253	
管	7,483	4,877	1,076	17,321	16,107	18,906	12,089	2,036	395	148	83	19	80,540	
タイル・れんが・ブロック	4,797	3,433	773	8,462	10,705	10,121	4,637	1,058	263	89	53	13	44,404	
鋼構造物	5,521	5,303	1,098	13,968	18,382	16,762	7,736	1,268	249	88	50	16	70,441	
鉄筋	1,934	1,600	337	3,403	4,716	3,700	1,853	350	67	28	18	7	18,013	
舗装	5,643	5,026	1,027	14,548	19,695	17,061	9,765	1,071	178	45	24	6	74,089	
しゅんせつ	3,531	3,403	692	8,024	12,085	8,890	5,246	625	96	20	13	2	42,627	
板金	2,438	1,884	432	5,309	6,472	5,987	2,549	549	136	65	32	13	25,866	
ガラス	1,234	1,435	344	3,667	4,933	5,218	2,244	514	118	50	23	10	19,790	
塗装	5,964	4,834	1,028	11,438	13,832	12,082	5,306	1,006	257	93	56	17	55,913	
防水	2,781	2,745	614	6,377	7,938	7,342	3,415	689	171	71	31	12	32,186	
内装仕上	8,597	6,052	1,393	16,298	17,456	18,522	7,112	1,746	447	161	94	27	77,905	
機械器具設置	529	1,127	254	3,992	3,346	7,023	4,629	1,450	398	211	127	27	23,113	
熱絶縁	1,534	1,686	357	3,800	5,041	4,532	2,028	456	117	53	26	6	19,636	
電気通信	455	988	236	2,872	2,114	4,085	3,088	779	305	139	107	27	15,195	
造園	2,288	810	185	3,372	3,896	4,292	4,061	468	96	23	10	6	19,507	
さく井	106	24	14	262	278	515	695	120	24	7	13	1	2,059	
建具	2,448	1,815	425	5,416	6,297	7,356	3,037	722	172	79	39	12	27,818	
水道施設	5,063	3,986	815	12,523	16,955	15,141	9,537	1,005	141	32	20	3	65,221	
消防施設	614	553	141	2,267	2,129	3,602	4,941	974	333	143	113	43	15,853	
清掃施設	2	5	0	17	9	81	99	27	4	3	4	0	251	
解体	3,233	4,158	858	9,191	14,058	10,833	6,540	719	114	36	13	4	49,757	
合計	142,723	99,166	21,466	279,899	336,129	325,596	167,137	28,799	6,469	2,367	1,436	390	1,411,577	
取得業者数別業者数	1業種	42,786	21,463	4,304	56,047	45,268	38,488	14,986	3,413	873	335	255	72	228,290
	2業種	10,799	4,890	1,090	17,741	16,273	18,604	8,777	1,700	376	153	119	27	80,549
	3業種	2,532	1,640	376	6,351	6,687	8,830	4,917	961	214	86	40	10	32,644
	4業種	1,257	714	164	3,635	3,995	5,445	3,198	517	113	40	15	6	19,099
	5業種	2,712	1,230	271	3,913	4,840	4,953	2,670	473	106	28	23	3	21,222
	6業種	952	625	146	2,309	2,878	3,468	1,932	295	71	29	13	4	12,722
	7業種	966	885	201	2,423	3,044	2,914	1,650	209	49	16	6	2	12,365
	8業種	1,344	1,371	268	3,035	4,389	3,011	1,468	217	39	8	9	2	15,161
	9業種	701	743	137	1,718	2,772	2,023	1,121	140	31	8	2	2	9,398
	10業種	305	236	63	735	1,178	1,099	658	89	14	7	2	0	4,386
	11業種	120	95	19	350	589	625	395	67	14	2	1	2	2,279
	12業種	356	429	106	976	1,216	1,052	418	85	23	5	5	0	4,671
	13業種	135	160	33	420	625	638	354	58	23	7	4	1	2,458
	14業種	57	57	30	207	296	350	225	32	10	9	2	0	1,275
	15業種	26	34	4	114	156	210	156	41	10	2	3	0	756
	16業種	227	246	52	547	793	753	276	61	12	4	2	2	2,975
	17業種	163	326	63	524	962	689	282	60	8	4	3	1	3,085
	18業種	33	34	10	121	150	187	119	18	5	2	1	1	681
	19業種	15	32	5	108	153	178	124	14	7	5	2	0	643
	20業種	71	53	14	178	222	229	132	26	3	1	2	0	931
	21業種	66	91	24	211	397	308	166	20	1	2	1	1	1,288
	22業種	22	22	7	55	126	131	64	10	1	1	1	0	440
	23業種	17	9	1	17	49	60	44	9	1	0	0	0	207
	24業種	3	4	1	7	22	19	11	1	1	0	0	0	69
	25業種	0	0	0	1	5	6	5	0	0	0	0	0	17
	26業種	0	0	0	0	0	2	1	0	0	0	0	0	3
	27業種	0	0	0	0	0	2	1	0	0	0	0	0	3
	28業種	0	0	0	0	0	0	0	0	0	0	0	0	0
	29業種	0	0	0	0	0	0	0	0	0	0	0	0	0
純計	65,665	35,389	7,389	101,743	97,085	94,274	44,150	8,516	2,005	754	511	136	457,617	
兼業	6,248	6,254	1,428	22,328	20,934	40,196	23,723	6,681	1,835	733	493	129	130,982	

業種別資本金階層別〔大臣・知事許可〕業者数(特定建設業者)調べ

令和8年3月末現在

	個人	200万未満	200万以上 300万未満	300万以上 500万未満	500万以上 1000万未満	1000万以上 2000万未満	2000万以上 5000万未満	5000万以上 1億未満	1億以上 3億未満	3億以上 10億未満	10億以上 100億未満	100億以上	合計	
土木	110	0	2	0	1	2	23,817	4,149	890	285	261	101	29,618	
建築	43	0	0	0	1	0	15,798	4,063	1,305	410	370	158	22,148	
大工	28	0	0	0	1	0	9,958	2,630	818	209	163	60	13,867	
左官	20	0	0	0	0	0	6,055	1,710	589	137	107	44	8,662	
とび・土工	108	0	2	0	1	2	25,892	4,800	1,200	375	310	110	32,800	
石	86	0	1	0	1	0	15,176	3,007	724	184	147	52	19,378	
屋根	27	0	0	0	0	0	8,741	2,405	839	212	174	73	12,471	
電気	9	0	1	0	0	0	5,613	1,247	615	330	328	138	8,281	
管	17	0	2	0	0	1	7,496	1,664	716	319	292	121	10,628	
タイル・れんが・ブロック	26	0	0	0	0	0	8,046	2,293	809	214	189	85	11,662	
鋼構造物	87	0	1	0	1	0	17,605	3,991	1,113	335	305	117	23,555	
鉄筋	22	0	0	0	0	0	5,818	1,647	548	119	102	44	8,300	
舗装	98	0	2	0	1	1	20,204	3,549	681	186	171	60	24,953	
しゅんせつ	80	0	1	0	1	1	12,363	2,322	417	115	104	42	15,446	
板金	20	0	0	0	0	0	5,984	1,696	598	132	105	42	8,577	
ガラス	20	0	0	0	0	0	5,685	1,635	581	133	107	43	8,204	
塗装	83	0	2	0	1	0	15,595	3,469	980	280	246	88	20,744	
防水	22	0	0	0	0	0	7,711	2,240	783	193	165	65	11,179	
内装仕上	27	0	0	0	1	0	10,174	2,857	1,013	277	239	115	14,703	
機械器具設置	0	0	0	0	0	0	807	473	284	167	196	83	2,010	
熱絶縁	20	0	0	0	0	0	5,178	1,455	510	138	108	46	7,455	
電気通信	1	0	0	0	0	0	726	282	202	133	144	81	1,569	
造園	14	0	0	0	0	1	3,391	749	210	69	91	38	4,563	
さく井	0	0	1	0	0	0	93	31	18	4	7	3	157	
建具	20	0	0	0	0	0	6,461	1,872	686	163	132	49	9,383	
水道施設	89	0	2	0	1	1	18,780	3,319	654	186	192	73	23,297	
消防施設	0	0	0	0	0	0	133	33	14	10	24	8	222	
清掃施設	0	0	0	0	0	0	28	21	19	8	25	20	121	
解体	65	0	0	0	1	1	17,662	3,425	797	242	192	62	22,447	
合計	1,142	0	17	0	12	10	280,990	63,034	18,613	5,565	4,996	2,021	376,400	
取得業者数別業者数	1業種	22	0	0	0	1	8,433	1,129	332	153	116	38	10,224	
	2業種	7	0	0	0	0	2,865	570	172	72	70	34	3,790	
	3業種	7	0	0	0	1	0	2,369	407	128	53	51	9	3,025
	4業種	6	0	0	0	0	1	2,657	345	97	43	31	12	3,192
	5業種	4	0	0	0	0	1	2,749	373	80	31	32	18	3,288
	6業種	7	0	0	0	0	0	2,894	514	118	35	38	12	3,618
	7業種	6	0	1	0	0	0	2,023	362	78	19	18	11	2,518
	8業種	23	0	0	0	0	0	2,637	452	88	31	26	9	3,266
	9業種	32	0	0	0	1	0	3,866	540	72	32	15	8	4,566
	10業種	4	0	1	0	0	0	1,273	238	50	16	25	5	1,612
	11業種	0	0	0	0	0	0	550	167	37	15	14	8	791
	12業種	0	0	0	0	0	0	432	117	44	23	19	4	639
	13業種	0	0	0	0	0	0	451	123	35	19	8	2	638
	14業種	1	0	0	0	0	0	546	130	43	16	12	9	757
	15業種	1	0	0	0	0	0	311	99	43	8	11	4	477
	16業種	4	0	0	0	0	0	944	270	93	16	12	6	1,345
	17業種	3	0	0	0	0	0	1,510	353	106	15	22	3	2,012
	18業種	0	0	0	0	0	0	251	95	44	18	12	5	425
	19業種	0	0	0	0	0	0	232	102	42	15	9	7	407
	20業種	2	0	0	0	0	0	418	116	47	7	10	3	603
	21業種	7	0	0	0	0	0	1,403	392	84	12	11	3	1,912
	22業種	3	0	0	0	0	0	491	165	68	11	9	2	749
	23業種	1	0	0	0	0	0	243	105	43	17	14	4	427
	24業種	0	0	0	0	0	0	71	37	29	14	20	7	178
	25業種	1	0	0	0	0	0	5	8	5	4	4	3	30
	26業種	0	0	0	0	0	0	1	1	3	5	1	4	15
	27業種	0	0	0	0	0	0	1	0	2	0	1	1	5
	28業種	0	0	0	0	0	0	0	0	0	0	0	2	2
	29業種	0	0	0	0	0	0	0	0	0	0	0	0	0
純計	141	0	2	0	2	3	39,626	7,210	1,983	700	611	233	50,511	
兼業	38	0	1	0	1	2	18,500	4,930	1,711	659	580	223	26,645	

業種別資本金階層別〔大臣許可〕業者数(一般建設業者・特定建設業者)調べ

令和8年3月末現在

	個人	資本金階層別												合計
		200万未満	200万以上 300万未満	300万以上 500万未満	500万以上 1000万未満	1000万以上 2000万未満	2000万以上 5000万未満	5000万以上 1億未満	1億以上 3億未満	3億以上 10億未満	10億以上 100億未満	100億以上		
土木	2	14	5	64	100	317	1,621	1,300	638	265	257	90	4,673	
建築	1	9	6	51	90	362	1,428	1,353	816	340	324	129	4,909	
大工	1	5	5	42	75	239	959	926	518	199	155	54	3,178	
左官	0	1	3	25	37	144	653	611	369	128	105	45	2,121	
とび・土工	4	20	9	101	154	514	2,020	1,609	837	358	306	102	6,034	
石	1	11	6	56	86	250	1,131	921	462	165	146	51	3,286	
屋根	0	6	5	34	61	208	907	876	559	209	165	64	3,094	
電気	0	15	4	42	58	346	1,072	900	553	333	328	127	3,778	
管	1	5	2	38	53	273	1,075	948	581	320	288	116	3,700	
タイル・れんが・ブロック	0	4	5	36	70	226	901	879	533	206	182	73	3,115	
鋼構造物	2	11	5	60	94	286	1,426	1,287	691	298	272	100	4,532	
鉄筋	0	0	4	21	34	89	580	575	336	105	93	43	1,880	
舗装	2	11	4	53	88	230	1,245	1,000	485	177	172	59	3,526	
しゅんせつ	2	9	4	28	57	143	862	630	278	104	106	40	2,263	
板金	0	3	3	25	40	163	675	640	399	136	107	49	2,240	
ガラス	0	1	3	24	35	139	615	611	370	124	99	44	2,065	
塗装	1	14	5	43	81	297	1,375	1,200	681	276	241	86	4,300	
防水	0	3	3	34	49	202	838	848	529	191	158	65	2,920	
内装仕上	0	8	5	50	79	354	1,184	1,162	693	281	242	103	4,161	
機械器具設置	0	1	1	14	16	153	558	558	326	213	227	84	2,151	
熱絶縁	0	3	3	22	35	142	603	548	335	135	106	43	1,975	
電気通信	0	5	1	9	19	145	443	365	231	155	178	75	1,626	
造園	1	2	0	9	14	43	307	311	171	65	96	40	1,059	
さく井	0	0	0	0	1	13	59	49	28	10	18	3	181	
建具	0	1	3	28	41	181	713	745	460	175	135	51	2,533	
水道施設	2	12	4	45	67	179	1,135	953	454	170	186	68	3,275	
消防施設	0	4	0	9	14	94	420	398	214	117	125	41	1,436	
清掃施設	0	0	0	0	0	2	18	25	16	11	27	19	118	
解体	1	9	6	40	76	160	1,053	945	507	215	172	62	3,246	
合計	21	187	104	1,003	1,624	5,894	25,876	23,173	13,070	5,481	5,016	1,926	83,375	
取得業者数別業者数	1業種	2	18	5	64	78	374	431	290	136	68	58	13	1,537
	2業種	1	9	1	36	51	312	434	251	109	66	60	20	1,350
	3業種	0	5	2	16	26	150	404	226	92	54	54	13	1,042
	4業種	0	4	1	10	13	104	247	211	89	41	35	5	760
	5業種	0	2	2	11	20	70	211	175	71	35	37	12	646
	6業種	0	3	0	6	13	44	203	142	74	36	29	6	556
	7業種	1	3	1	8	11	42	163	131	61	25	23	11	480
	8業種	0	5	1	16	18	44	164	129	56	25	18	9	485
	9業種	0	1	0	8	10	38	180	132	62	20	16	6	473
	10業種	1	1	1	6	11	20	125	97	38	19	16	6	341
	11業種	0	0	0	2	2	16	81	82	34	28	16	5	266
	12業種	0	1	0	5	5	21	66	54	33	15	19	6	225
	13業種	0	0	0	0	8	20	64	54	28	27	14	6	221
	14業種	0	0	1	0	1	9	56	53	31	14	16	5	186
	15業種	0	0	0	0	4	6	35	44	37	13	16	4	159
	16業種	0	0	0	8	6	16	69	66	34	13	12	0	224
	17業種	0	0	1	5	7	17	92	89	56	11	12	4	294
	18業種	0	0	0	1	2	2	44	42	34	17	11	7	160
	19業種	0	0	0	2	2	8	35	35	31	13	8	4	138
	20業種	0	0	0	0	3	8	48	51	31	13	12	7	173
	21業種	0	0	1	1	4	13	125	114	51	10	8	3	330
	22業種	0	0	0	0	1	3	61	64	41	9	10	4	193
	23業種	0	0	0	0	0	4	51	54	38	12	11	2	172
	24業種	0	0	0	0	0	0	22	38	26	15	19	7	127
	25業種	0	0	0	0	0	0	5	12	13	6	11	5	52
	26業種	0	0	0	0	0	0	2	3	7	2	2	2	18
	27業種	0	0	0	0	0	0	1	1	2	5	4	2	15
	28業種	0	0	0	0	0	0	0	0	0	0	0	2	2
	29業種	0	0	0	0	0	0	0	0	0	0	0	2	2
一般建設業	5	52	17	205	296	1,341	2,358	1,711	775	390	314	76	7,540	
特定建設業	0	0	0	0	0	0	2,194	1,848	988	450	431	164	6,075	
合計	5	52	17	205	296	1,341	4,552	3,559	1,763	840	745	240	13,615	
純計	5	52	17	205	296	1,341	3,419	2,640	1,315	612	547	178	10,627	
兼業	1	21	9	81	118	818	2,357	2,173	1,171	580	523	174	8,026	

(注1) 一般建設業許可業者数の合計と特定建設業許可業者数の合計の和が純計の数と一致しないのは、例えば電気工事業については一般建設業、建築工事業については特定建設業と、一般と特定の両方の許可を取得している業者の数が重複して計上されているからである。

業種別資本金階層別〔大臣許可〕業者数(一般建設業者)調べ

令和8年3月末現在

	個人	200万未満	200万以上 300万未満	300万以上 500万未満	500万以上 1000万未満	1000万以上 2000万未満	2000万以上 5000万未満	5000万以上 1億未満	1億以上 3億未満	3億以上 10億未満	10億以上 100億未満	100億以上	合計	
土木	2	14	5	64	100	317	462	254	93	33	29	5	1,378	
建築	1	9	6	51	90	362	480	338	130	42	36	9	1,554	
大工	1	5	5	42	75	239	340	264	96	50	32	9	1,158	
左官	0	1	3	25	37	144	192	128	47	31	21	5	634	
とび・土工	4	20	9	101	154	514	686	420	180	85	60	10	2,243	
石	1	11	6	56	86	250	316	182	74	32	24	6	1,044	
屋根	0	6	5	34	61	208	316	249	103	58	34	10	1,084	
電気	0	15	4	42	58	346	511	414	184	100	66	10	1,750	
管	1	5	2	38	53	273	547	388	157	78	53	12	1,607	
タイル・れんが・ブロック	0	4	5	36	70	226	335	272	103	52	37	9	1,149	
鋼構造物	2	11	5	60	94	286	386	267	95	52	33	9	1,300	
鉄筋	0	0	4	21	34	89	122	97	35	21	12	4	439	
舗装	2	11	4	53	88	230	319	158	77	24	18	5	989	
しゅんせつ	2	9	4	28	57	143	211	86	36	10	8	2	596	
板金	0	3	3	25	40	163	224	167	72	44	22	11	774	
ガラス	0	1	3	24	35	139	175	142	55	33	14	6	627	
塗装	1	14	5	43	81	297	383	263	122	64	39	11	1,323	
防水	0	3	3	34	49	202	279	213	87	48	22	8	948	
内装仕上	0	8	5	50	79	354	509	410	178	94	64	17	1,768	
機械器具設置	0	1	1	14	16	153	441	374	170	101	74	15	1,360	
熱絶縁	0	3	3	22	35	142	196	140	56	35	17	4	653	
電気通信	0	5	1	9	19	145	297	231	120	64	63	13	967	
造園	1	2	0	9	14	43	106	74	37	9	8	4	307	
さく井	0	0	0	0	1	13	47	35	14	7	12	1	130	
建具	0	1	3	28	41	181	240	213	80	57	29	8	881	
水道施設	2	12	4	45	67	179	300	152	60	17	13	2	853	
消防施設	0	4	0	9	14	94	404	380	202	109	102	34	1,352	
清掃施設	0	0	0	0	0	2	11	14	1	3	4	0	35	
解体	1	9	6	40	76	160	226	107	51	23	6	4	709	
合計	21	187	104	1,003	1,624	5,894	9,061	6,432	2,715	1,376	952	243	29,612	
取得業種別業者数	1業種	2	18	5	64	78	374	778	570	299	155	139	38	2,520
	2業種	1	9	1	36	51	312	505	363	151	83	74	14	1,600
	3業種	0	5	2	16	26	150	307	223	94	42	31	6	902
	4業種	0	4	1	10	13	104	170	131	48	20	13	3	517
	5業種	0	2	2	11	20	70	108	97	44	17	18	1	390
	6業種	0	3	0	6	13	44	94	63	28	17	9	4	281
	7業種	1	3	1	8	11	42	69	40	24	8	3	2	212
	8業種	0	5	1	16	18	44	51	41	14	6	6	1	203
	9業種	0	1	0	8	10	38	44	29	14	7	2	2	155
	10業種	1	1	1	6	11	20	34	24	9	6	2	0	115
	11業種	0	0	0	2	2	16	33	16	6	2	0	1	78
	12業種	0	1	0	5	5	21	34	23	6	2	3	0	100
	13業種	0	0	0	0	8	20	24	13	8	6	2	1	82
	14業種	0	0	1	0	1	9	17	9	6	7	1	0	51
	15業種	0	0	0	0	4	6	12	8	5	1	3	0	39
	16業種	0	0	0	8	6	16	20	18	5	2	2	1	78
	17業種	0	0	1	5	7	17	13	16	2	3	1	1	66
	18業種	0	0	0	1	2	2	11	4	3	2	0	0	25
	19業種	0	0	0	2	2	8	8	4	3	2	2	0	31
	20業種	0	0	0	0	3	8	9	10	2	1	2	0	35
	21業種	0	0	1	1	4	13	12	5	1	1	1	1	40
	22業種	0	0	0	0	1	3	1	1	1	0	0	0	7
	23業種	0	0	0	0	0	4	2	3	1	0	0	0	10
	24業種	0	0	0	0	0	0	1	0	1	0	0	0	2
	25業種	0	0	0	0	0	0	1	0	0	0	0	0	1
	26業種	0	0	0	0	0	0	0	0	0	0	0	0	0
	27業種	0	0	0	0	0	0	0	0	0	0	0	0	0
	28業種	0	0	0	0	0	0	0	0	0	0	0	0	0
	29業種	0	0	0	0	0	0	0	0	0	0	0	0	0
純計	5	52	17	205	296	1,341	2,358	1,711	775	390	314	76	7,540	
兼業	1	21	9	81	118	818	1662	1427	704	374	303	75	5,593	

業種別資本金階層別〔大臣許可〕業者数(特定建設業者)調べ

令和8年3月末現在

	個人	200万未満	200万以上 300万未満	300万以上 500万未満	500万以上 1000万未満	1000万以上 2000万未満	2000万以上 5000万未満	5000万以上 1億未満	1億以上 3億未満	3億以上 10億未満	10億以上 100億未満	100億以上	合計
土木	0	0	0	0	0	0	1,159	1,046	545	232	228	85	3,295
建築	0	0	0	0	0	0	948	1,015	686	298	288	120	3,355
大工	0	0	0	0	0	0	619	662	422	149	123	45	2,020
左官	0	0	0	0	0	0	461	483	322	97	84	40	1,487
とび・土工	0	0	0	0	0	0	1,334	1,189	657	273	246	92	3,791
石	0	0	0	0	0	0	815	739	388	133	122	45	2,242
屋根	0	0	0	0	0	0	591	627	456	151	131	54	2,010
電気	0	0	0	0	0	0	561	486	369	233	262	117	2,028
管	0	0	0	0	0	0	528	560	424	242	235	104	2,093
タイル・れんが・ブロック	0	0	0	0	0	0	566	607	430	154	145	64	1,966
鋼構造物	0	0	0	0	0	0	1,040	1,020	596	246	239	91	3,232
鉄筋	0	0	0	0	0	0	458	478	301	84	81	39	1,441
舗装	0	0	0	0	0	0	926	842	408	153	154	54	2,537
しゅんせつ	0	0	0	0	0	0	651	544	242	94	98	38	1,667
板金	0	0	0	0	0	0	451	473	327	92	85	38	1,466
ガラス	0	0	0	0	0	0	440	469	315	91	85	38	1,438
塗装	0	0	0	0	0	0	992	937	559	212	202	75	2,977
防水	0	0	0	0	0	0	559	635	442	143	136	57	1,972
内装仕上	0	0	0	0	0	0	675	752	515	187	178	86	2,393
機械器具設置	0	0	0	0	0	0	117	184	156	112	153	69	791
熱絶縁	0	0	0	0	0	0	407	408	279	100	89	39	1,322
電気通信	0	0	0	0	0	0	146	134	111	91	115	62	659
造園	0	0	0	0	0	0	201	237	134	56	88	36	752
さく井	0	0	0	0	0	0	12	14	14	3	6	2	51
建具	0	0	0	0	0	0	473	532	380	118	106	43	1,652
水道施設	0	0	0	0	0	0	835	801	394	153	173	66	2,422
消防施設	0	0	0	0	0	0	16	18	12	8	23	7	84
清掃施設	0	0	0	0	0	0	7	11	15	8	23	19	83
解体	0	0	0	0	0	0	827	838	456	192	166	58	2,537
合計	0	0	0	0	0	0	16,815	16,741	10,355	4,105	4,064	1,683	53,763
取得業者数別業者数	1業種	0	0	0	0	0	490	292	117	66	58	17	1,040
	2業種	0	0	0	0	0	232	181	70	38	42	22	585
	3業種	0	0	0	0	0	145	122	71	34	30	7	409
	4業種	0	0	0	0	0	115	79	47	27	23	8	299
	5業種	0	0	0	0	0	110	86	38	23	28	11	296
	6業種	0	0	0	0	0	122	108	55	17	23	4	329
	7業種	0	0	0	0	0	82	91	36	16	13	9	247
	8業種	0	0	0	0	0	113	90	46	25	18	8	300
	9業種	0	0	0	0	0	146	98	35	25	13	5	322
	10業種	0	0	0	0	0	63	62	26	14	20	5	190
	11業種	0	0	0	0	0	34	45	25	13	13	7	137
	12業種	0	0	0	0	0	30	26	27	19	18	4	124
	13業種	0	0	0	0	0	27	33	22	17	6	2	107
	14業種	0	0	0	0	0	35	32	29	11	12	7	126
	15業種	0	0	0	0	0	25	31	27	8	11	3	105
	16業種	0	0	0	0	0	49	66	39	8	6	2	170
	17業種	0	0	0	0	0	87	74	54	11	14	3	243
	18業種	0	0	0	0	0	26	36	26	13	10	5	116
	19業種	0	0	0	0	0	28	26	23	12	9	7	105
	20業種	0	0	0	0	0	27	38	25	3	9	3	105
	21業種	0	0	0	0	0	119	104	52	9	9	2	295
	22業種	0	0	0	0	0	48	57	44	9	7	2	167
	23業種	0	0	0	0	0	34	44	29	12	13	4	136
	24業種	0	0	0	0	0	5	22	19	12	20	7	85
	25業種	0	0	0	0	0	1	5	2	3	4	3	18
	26業種	0	0	0	0	0	0	0	2	5	1	4	12
	27業種	0	0	0	0	0	1	0	2	0	1	1	5
	28業種	0	0	0	0	0	0	0	0	0	0	2	2
	29業種	0	0	0	0	0	0	0	0	0	0	0	0
純計	0	0	0	0	0	0	2,194	1,848	988	450	431	164	6,075
兼業	0	0	0	0	0	0	1,462	1,474	858	421	408	160	4,783

業種別資本金階層別〔知事許可〕業者数(一般建設業者・特定建設業者)調べ

令和8年3月末現在

	個人	200万未満	200万以上 300万未満	300万以上 500万未満	500万以上 1000万未満	1000万以上 2000万未満	2000万以上 5000万未満	5000万以上 1億未満	1億以上 3億未満	3億以上 10億未満	10億以上 100億未満	100億以上	合計	
土木	8,860	5,861	1,245	19,841	25,247	24,633	35,373	4,408	537	88	44	23	126,160	
建築	22,630	5,609	1,264	21,892	23,954	27,888	26,662	4,936	887	173	114	49	136,058	
大工	12,710	4,831	1,046	13,033	15,664	13,458	15,156	2,932	571	97	60	20	79,578	
左官	2,436	1,833	427	4,975	6,024	5,288	7,719	1,550	330	52	30	6	30,670	
とび・土工	13,577	12,763	2,616	32,588	38,467	33,063	39,233	5,383	805	167	101	28	178,791	
石	5,130	4,794	1,012	12,111	17,038	13,454	21,192	3,044	455	73	37	10	78,350	
屋根	5,483	3,322	759	8,869	11,039	9,922	12,507	2,558	542	94	65	22	55,182	
電気	6,124	4,328	961	13,648	11,596	13,463	9,947	1,871	489	184	110	35	62,756	
管	7,499	4,872	1,076	17,283	16,054	18,634	18,510	2,752	530	147	87	24	87,468	
タイル・れんが・ブロック	4,823	3,429	768	8,426	10,635	9,895	11,782	2,472	539	97	60	25	52,951	
鋼構造物	5,606	5,292	1,094	13,908	18,289	16,476	23,915	3,972	671	125	83	33	89,464	
鉄筋	1,956	1,600	333	3,382	4,682	3,611	7,091	1,422	279	42	27	8	24,433	
舗装	5,739	5,015	1,025	14,495	19,608	16,832	28,724	3,620	374	54	23	7	95,516	
しゅんせつ	3,609	3,394	689	7,996	12,029	8,748	16,747	2,317	235	31	11	4	55,810	
板金	2,458	1,881	429	5,284	6,432	5,824	7,858	1,605	335	61	30	6	32,203	
ガラス	1,254	1,434	341	3,643	4,898	5,079	7,314	1,538	329	59	31	9	25,929	
塗装	6,046	4,820	1,025	11,395	13,752	11,785	19,526	3,275	556	97	61	19	72,357	
防水	2,803	2,742	611	6,343	7,889	7,140	10,288	2,081	425	73	38	12	40,445	
内装仕上	8,624	6,044	1,388	16,248	17,378	18,168	16,102	3,441	767	157	91	39	88,447	
機械器具設置	529	1,126	253	3,978	3,330	6,870	4,878	1,365	356	165	96	26	22,972	
熱絶縁	1,554	1,683	354	3,778	5,006	4,390	6,603	1,363	292	56	28	9	25,116	
電気通信	456	983	235	2,863	2,095	3,940	3,371	696	276	117	73	33	15,138	
造園	2,301	808	185	3,363	3,882	4,250	7,145	906	135	27	5	4	23,011	
さく井	106	24	15	262	277	502	729	102	14	1	2	1	2,035	
建具	2,468	1,814	422	5,388	6,256	7,175	8,785	1,849	398	67	36	10	34,668	
水道施設	5,150	3,974	813	12,478	16,889	14,963	27,182	3,371	341	48	26	8	85,243	
消防施設	614	549	141	2,258	2,115	3,508	4,654	609	133	36	12	10	14,639	
清掃施設	2	5	0	17	9	79	109	23	7	0	2	1	254	
解体	3,297	4,149	852	9,151	13,983	10,674	23,149	3,199	404	63	33	4	68,958	
合計	143,844	98,979	21,379	278,896	334,517	319,712	422,251	68,660	12,012	2,451	1,416	485	1,704,602	
取得業者数別業者数	1業種	42,769	21,445	4,299	55,983	45,190	38,115	9,431	2,194	535	182	119	34	220,296
	2業種	10,785	4,881	1,089	17,705	16,222	18,292	6,451	1,180	238	94	70	21	77,028
	3業種	2,533	1,635	374	6,335	6,661	8,680	5,253	813	140	60	25	7	32,516
	4業種	1,257	710	163	3,625	3,982	5,342	4,430	564	91	34	12	6	20,216
	5業種	2,714	1,228	269	3,902	4,820	4,884	4,560	574	95	21	13	6	23,086
	6業種	952	622	146	2,303	2,865	3,424	4,268	586	100	30	16	11	15,323
	7業種	970	882	201	2,415	3,033	2,872	3,495	416	63	11	5	1	14,364
	8業種	1,361	1,366	267	3,019	4,371	2,967	3,859	463	64	8	11	4	17,760
	9業種	717	742	137	1,710	2,762	1,985	4,203	521	49	7	7	3	12,843
	10業種	313	235	63	729	1,167	1,079	2,731	365	38	7	2	1	6,730
	11業種	132	95	19	348	587	609	1,711	241	35	1	4	1	3,783
	12業種	362	428	106	971	1,212	1,031	1,232	168	36	5	2	1	5,554
	13業種	135	160	33	420	617	618	957	151	27	3	6	0	3,127
	14業種	57	57	29	207	295	341	839	149	20	10	1	1	2,006
	15業種	30	34	4	114	152	204	544	117	16	2	0	2	1,219
	16業種	229	246	52	539	787	737	1,106	234	59	10	5	2	4,006
	17業種	164	326	62	519	955	672	1,461	271	52	4	8	1	4,495
	18業種	34	34	10	120	148	185	452	108	25	4	4	2	1,126
	19業種	16	32	5	106	151	170	387	93	20	7	1	1	989
	20業種	73	53	14	178	219	221	562	122	25	3	0	0	1,470
	21業種	71	91	23	210	393	295	1,371	262	38	3	2	1	2,760
	22業種	31	22	7	55	125	128	728	169	26	6	5	0	1,302
	23業種	19	9	1	17	49	56	528	100	21	5	1	0	806
	24業種	3	4	1	7	22	19	153	39	14	3	0	0	265
	25業種	0	0	0	1	5	6	52	12	7	1	1	0	85
	26業種	1	0	0	0	0	2	12	11	4	1	0	0	31
	27業種	0	0	0	0	0	2	4	1	2	0	0	0	9
	28業種	0	0	0	0	0	0	0	1	0	0	0	0	1
	29業種	0	0	0	0	0	0	0	0	0	0	0	0	0
一般建設業	65,660	35,337	7,372	101,538	96,789	92,933	41,792	6,805	1,230	364	197	60	450,077	
特定建設業	141	0	2	0	2	3	37,432	5,362	995	250	180	69	44,436	
合計	65,801	35,337	7,374	101,538	96,791	92,936	79,224	12,167	2,225	614	377	129	494,513	
純計	65,728	35,337	7,374	101,538	96,790	92,936	60,780	9,925	1,840	522	320	106	473,196	
兼業	6,266	6,233	1,420	22,247	20,816	39,380	30,805	7,246	1,647	506	307	95	136,968	

(注1) 一般建設業許可業者数の合計と特定建設業許可業者数の合計の和が純計の数と一致しないのは、例えば電気工事業については一般建設業、建築工事業については特定建設業と、一般と特定の両方の許可を取得している業者の数が重複して計上されているからである。

業種別資本金階層別〔知事許可〕業者数(一般建設業者)調べ

令和8年3月末現在

	個人	200万未満	200万以上 300万未満	300万以上 500万未満	500万以上 1000万未満	1000万以上 2000万未満	2000万以上 5000万未満	5000万以上 1億未満	1億以上 3億未満	3億以上 10億未満	10億以上 100億未満	100億以上	合計	
土木	8,750	5,861	1,243	19,841	25,246	24,631	12,715	1,305	192	35	11	7	99,837	
建築	22,587	5,609	1,264	21,892	23,953	27,888	11,812	1,888	268	61	32	11	117,265	
大工	12,682	4,831	1,046	13,033	15,663	13,458	5,817	964	175	37	20	5	67,731	
左官	2,416	1,833	427	4,975	6,024	5,288	2,125	323	63	12	7	2	23,495	
とび・土工	13,469	12,763	2,614	32,588	38,466	33,061	14,675	1,772	262	65	37	10	149,782	
石	5,044	4,794	1,011	12,111	17,037	13,454	6,831	776	119	22	12	3	61,214	
屋根	5,456	3,322	759	8,869	11,039	9,922	4,357	780	159	33	22	3	44,721	
電気	6,115	4,328	960	13,648	11,596	13,463	4,895	1,110	243	87	44	14	56,503	
管	7,482	4,872	1,074	17,283	16,054	18,633	11,542	1,648	238	70	30	7	78,933	
タイル・れんが・ブロック	4,797	3,429	768	8,426	10,635	9,895	4,302	786	160	37	16	4	43,255	
鋼構造物	5,519	5,292	1,093	13,908	18,288	16,476	7,350	1,001	154	36	17	7	69,141	
鉄筋	1,934	1,600	333	3,382	4,682	3,611	1,731	253	32	7	6	3	17,574	
舗装	5,641	5,015	1,023	14,495	19,607	16,831	9,446	913	101	21	6	1	73,100	
しゅんせつ	3,529	3,394	688	7,996	12,028	8,747	5,035	539	60	10	5	0	42,031	
板金	2,438	1,881	429	5,284	6,432	5,824	2,325	382	64	21	10	2	25,092	
ガラス	1,234	1,434	341	3,643	4,898	5,079	2,069	372	63	17	9	4	19,163	
塗装	5,963	4,820	1,023	11,395	13,751	11,785	4,923	743	135	29	17	6	54,590	
防水	2,781	2,742	611	6,343	7,889	7,140	3,136	476	84	23	9	4	31,238	
内装仕上	8,597	6,044	1,388	16,248	17,377	18,168	6,603	1,336	269	67	30	10	76,137	
機械器具設置	529	1,126	253	3,978	3,330	6,870	4,188	1,076	228	110	53	12	21,753	
熱絶縁	1,534	1,683	354	3,778	5,006	4,390	1,832	316	61	18	9	2	18,983	
電気通信	455	983	235	2,863	2,095	3,940	2,791	548	185	75	44	14	14,228	
造園	2,287	808	185	3,363	3,882	4,249	3,955	394	59	14	2	2	19,200	
さく井	106	24	14	262	277	502	648	85	10	0	1	0	1,929	
建具	2,448	1,814	422	5,388	6,256	7,175	2,797	509	92	22	10	4	26,937	
水道施設	5,061	3,974	811	12,478	16,888	14,962	9,237	853	81	15	7	1	64,368	
消防施設	614	549	141	2,258	2,115	3,508	4,537	594	131	34	11	9	14,501	
清掃施設	2	5	0	17	9	79	88	13	3	0	0	0	216	
解体	3,232	4,149	852	9,151	13,982	10,673	6,314	612	63	13	7	0	49,048	
合計	142,702	98,979	21,362	278,896	334,505	319,702	158,076	22,367	3,754	991	484	147	1,381,965	
取得業者数別業者数	1業種	42,784	21,445	4,299	55,983	45,190	38,114	14,208	2,843	574	180	116	34	225,770
	2業種	10,798	4,881	1,089	17,705	16,222	18,292	8,272	1,337	225	70	45	13	78,949
	3業種	2,532	1,635	374	6,335	6,661	8,680	4,610	738	120	44	9	4	31,742
	4業種	1,257	710	163	3,625	3,982	5,341	3,028	386	65	20	2	3	18,582
	5業種	2,712	1,228	269	3,902	4,820	4,883	2,562	376	62	11	5	2	20,832
	6業種	952	622	146	2,303	2,865	3,424	1,838	232	43	12	4	0	12,441
	7業種	965	882	200	2,415	3,033	2,872	1,581	169	25	8	3	0	12,153
	8業種	1,344	1,366	267	3,019	4,371	2,967	1,417	176	25	2	3	1	14,958
	9業種	701	742	137	1,710	2,762	1,985	1,077	111	17	1	0	0	9,243
	10業種	304	235	62	729	1,167	1,079	624	65	5	1	0	0	4,271
	11業種	120	95	19	348	587	609	362	51	8	0	1	1	2,201
	12業種	356	428	106	971	1,211	1,031	384	62	17	3	2	0	4,571
	13業種	135	160	33	420	617	618	330	45	15	1	2	0	2,376
	14業種	57	57	29	207	295	341	208	23	4	2	1	0	1,224
	15業種	26	34	4	114	152	204	144	33	5	1	0	0	717
	16業種	227	246	52	539	787	737	256	43	7	2	0	1	2,897
	17業種	163	326	62	519	955	672	269	44	6	1	2	0	3,019
	18業種	33	34	10	120	148	185	108	14	2	0	1	1	656
	19業種	15	32	5	106	151	170	116	10	4	3	0	0	612
	20業種	71	53	14	178	219	221	123	16	1	0	0	0	896
	21業種	66	91	23	210	393	295	154	15	0	1	0	0	1,248
	22業種	22	22	7	55	125	128	63	9	0	1	1	0	433
	23業種	17	9	1	17	49	56	42	6	0	0	0	0	197
	24業種	3	4	1	7	22	19	10	1	0	0	0	0	67
	25業種	0	0	0	1	5	6	4	0	0	0	0	0	16
	26業種	0	0	0	0	0	2	1	0	0	0	0	0	3
	27業種	0	0	0	0	0	2	1	0	0	0	0	0	3
	28業種	0	0	0	0	0	0	0	0	0	0	0	0	0
	29業種	0	0	0	0	0	0	0	0	0	0	0	0	0
純計	65,660	35,337	7,372	101,538	96,789	92,933	41,792	6,805	1,230	364	197	60	450,077	
兼業	6,247	6,233	1,419	22,247	20,816	39,378	22,061	5,254	1,131	359	190	54	125,389	

業種別資本金階層別〔知事許可〕業者数(特定建設業者)調べ

令和8年3月末現在

	個人	200万未満	200万以上 300万未満	300万以上 500万未満	500万以上 1000万未満	1000万以上 2000万未満	2000万以上 5000万未満	5000万以上 1億未満	1億以上 3億未満	3億以上 10億未満	10億以上 100億未満	100億以上	合計	
土木	110	0	2	0	1	2	22,658	3,103	345	53	33	16	26,323	
建築	43	0	0	0	1	0	14,850	3,048	619	112	82	38	18,793	
大工	28	0	0	0	1	0	9,339	1,968	396	60	40	15	11,847	
左官	20	0	0	0	0	0	5,594	1,227	267	40	23	4	7,175	
とび・土工	108	0	2	0	1	2	24,558	3,611	543	102	64	18	29,009	
石	86	0	1	0	1	0	14,361	2,268	336	51	25	7	17,136	
屋根	27	0	0	0	0	0	8,150	1,778	383	61	43	19	10,461	
電気	9	0	1	0	0	0	5,052	761	246	97	66	21	6,253	
管	17	0	2	0	0	1	6,968	1,104	292	77	57	17	8,535	
タイル・れんが・ブロック	26	0	0	0	0	0	7,480	1,686	379	60	44	21	9,696	
鋼構造物	87	0	1	0	1	0	16,565	2,971	517	89	66	26	20,323	
鉄筋	22	0	0	0	0	0	5,360	1,169	247	35	21	5	6,859	
舗装	98	0	2	0	1	1	19,278	2,707	273	33	17	6	22,416	
しゅんせつ	80	0	1	0	1	1	11,712	1,778	175	21	6	4	13,779	
板金	20	0	0	0	0	0	5,533	1,223	271	40	20	4	7,111	
ガラス	20	0	0	0	0	0	5,245	1,166	266	42	22	5	6,766	
塗装	83	0	2	0	1	0	14,603	2,532	421	68	44	13	17,767	
防水	22	0	0	0	0	0	7,152	1,605	341	50	29	8	9,207	
内装仕上	27	0	0	0	1	0	9,499	2,105	498	90	61	29	12,310	
機械器具設置	0	0	0	0	0	0	690	289	128	55	43	14	1,219	
熱絶縁	20	0	0	0	0	0	4,771	1,047	231	38	19	7	6,133	
電気通信	1	0	0	0	0	0	580	148	91	42	29	19	910	
造園	14	0	0	0	0	1	3,190	512	76	13	3	2	3,811	
さく井	0	0	1	0	0	0	81	17	4	1	1	1	106	
建具	20	0	0	0	0	0	5,988	1,340	306	45	26	6	7,731	
水道施設	89	0	2	0	1	1	17,945	2,518	260	33	19	7	20,875	
消防施設	0	0	0	0	0	0	117	15	2	2	1	1	138	
清掃施設	0	0	0	0	0	0	21	10	4	0	2	1	38	
解体	65	0	0	0	1	1	16,835	2,587	341	50	26	4	19,910	
合計	1,142	0	17	0	12	10	264,175	46,293	8,258	1,460	932	338	322,637	
取得業者数別業者数	1業種	22	0	0	0	1	7,943	837	215	87	58	21	9,184	
	2業種	7	0	0	0	0	2,633	389	102	34	28	12	3,205	
	3業種	7	0	0	0	1	0	2,224	285	57	19	21	2,616	
	4業種	6	0	0	0	0	1	2,542	266	50	16	8	2,893	
	5業種	4	0	0	0	0	1	2,639	287	42	8	4	2,992	
	6業種	7	0	0	0	0	0	2,772	406	63	18	15	8	3,289
	7業種	6	0	1	0	0	0	1,941	271	42	3	5	2	2,271
	8業種	23	0	0	0	0	0	2,524	362	42	6	8	1	2,966
	9業種	32	0	0	0	1	0	3,720	442	37	7	2	3	4,244
	10業種	4	0	1	0	0	0	1,210	176	24	2	5	0	1,422
	11業種	0	0	0	0	0	0	516	122	12	2	1	1	654
	12業種	0	0	0	0	0	0	402	91	17	4	1	0	515
	13業種	0	0	0	0	0	0	424	90	13	2	2	0	531
	14業種	1	0	0	0	0	0	511	98	14	5	0	2	631
	15業種	1	0	0	0	0	0	286	68	16	0	0	1	372
	16業種	4	0	0	0	0	0	895	204	54	8	6	4	1,175
	17業種	3	0	0	0	0	0	1,423	279	52	4	8	0	1,769
	18業種	0	0	0	0	0	0	225	59	18	5	2	0	309
	19業種	0	0	0	0	0	0	204	76	19	3	0	0	302
	20業種	2	0	0	0	0	0	391	78	22	4	1	0	498
	21業種	7	0	0	0	0	0	1,284	288	32	3	2	1	1,617
	22業種	3	0	0	0	0	0	443	108	24	2	2	0	582
	23業種	1	0	0	0	0	0	209	61	14	5	1	0	291
	24業種	0	0	0	0	0	0	66	15	10	2	0	0	93
	25業種	1	0	0	0	0	0	4	3	3	1	0	0	12
	26業種	0	0	0	0	0	0	1	1	1	0	0	0	3
	27業種	0	0	0	0	0	0	0	0	0	0	0	0	0
	28業種	0	0	0	0	0	0	0	0	0	0	0	0	0
	29業種	0	0	0	0	0	0	0	0	0	0	0	0	0
純計	141	0	2	0	2	3	37,432	5,362	995	250	180	69	44,436	
兼業	38	0	1	0	1	2	17,038	3,456	853	238	172	63	21,862	

表－7 全国事業承継認可件数調べ

(令和7年4月1日～令和8年3月31日)

許可行政庁	譲渡及び譲受け並びに合併及び分割（法第17条の2関係）				相続 （法第17条 の3）	R7事業承継 総件数	R2～R7事業承 継総件数
	譲渡及び譲受け	合併	分割	法第17条の2			
北海道開発局	0	0	0	0	0	0	2
東北地方整備局	0	1	0	1	0	1	8
関東地方整備局	0	7	3	10	0	10	69
北陸地方整備局	0	0	0	0	0	0	5
中部地方整備局	0	2	1	3	0	3	10
近畿地方整備局	0	7	1	8	0	8	20
中国地方整備局	1	1	0	2	0	2	9
四国地方整備局	0	1	0	1	0	1	5
九州地方整備局	0	1	2	3	0	3	15
沖縄総合事務局	0	0	0	0	0	0	1
大臣許可 小計	1	20	7	28	0	28	144
北海道	13	2	0	15	0	15	93
青森県	10	0	0	10	0	10	47
岩手県	1	0	1	2	1	3	34
宮城県	11	0	0	11	0	11	64
秋田県	6	0	1	7	1	8	39
山形県	13	1	1	15	1	16	73
福島県	5	2	0	7	0	7	62
茨城県	32	0	0	32	0	32	157
栃木県	14	0	0	14	0	14	58
群馬県	9	2	0	11	0	11	42
埼玉県	44	3	0	47	0	47	218
千葉県	13	0	0	13	0	13	53
東京都	37	14	2	53	2	55	219
神奈川県	35	0	3	38	3	41	154
新潟県	14	3	0	17	0	17	134
富山県	20	3	0	23	0	23	158
石川県	32	1	0	33	0	33	154
福井県	12	1	0	13	0	13	115
山梨県	5	0	0	5	0	5	24
長野県	14	0	0	14	0	14	80
岐阜県	23	1	0	24	0	24	98
静岡県	28	0	1	29	1	30	132
愛知県	43	2	3	48	3	51	182
三重県	12	2	1	15	1	16	101
滋賀県	16	1	0	17	0	17	45
京都府	46	3	2	51	2	53	324
大阪府	65	2	1	68	1	69	430
兵庫県	53	0	1	54	1	55	348
奈良県	25	1	0	26	0	26	146
和歌山県	24	1	0	25	0	25	170
鳥取県	9	2	1	12	1	13	42
島根県	6	0	0	6	0	6	48
岡山県	10	1	0	11	0	11	57
広島県	15	1	1	17	1	18	95
山口県	17	1	2	20	2	22	96
徳島県	4	0	1	5	1	6	37
香川県	10	0	0	10	0	10	64
愛媛県	16	1	0	17	0	17	116
高知県	10	0	0	10	0	10	42
福岡県	81	3	2	86	2	88	291
佐賀県	12	0	0	12	0	12	85
長崎県	11	1	0	12	0	12	97
熊本県	14	1	0	15	0	15	63
大分県	4	1	1	6	1	7	39
宮崎県	19	0	0	19	0	19	94
鹿児島県	10	1	0	11	0	11	59
沖縄県	30	1	1	32	1	33	151
知事許可 小計	953	59	26	1,038	26	1,064	5,430
計	954	79	33	1,066	26	1,092	5,574