

令和8年5月25日
総合政策局情報政策課
交通経済統計調査室

鉄道輸送統計月報(概要) (令和8年(2026年)2月分)

1. 鉄・軌道旅客輸送量

旅客数量総合計は、18億1593万人(前年同月比2.2%増)、旅客人キロ総合計では、317億人キロ(前年同月比2.8%増)であった。

表1 鉄・軌道旅客輸送量

	旅客数量 (千人)	前年同月比 (%)	旅客人キロ (千人キロ)	前年同月比 (%)
JR旅客会社	663,127	102.2	20,096,840	103.3
うち新幹線	31,728	106.1	8,347,163	105.4
民鉄(JR以外)	1,152,799	102.3	11,639,265	102.1
合計	1,815,926	102.2	31,736,105	102.8

2. 鉄道貨物輸送量

貨物数量総合計は、319万トン(前年同月比4.2%減)、貨物トンキロ総合計では、13億トンキロ(前年同月比6.5%減)であった。

表2 鉄道貨物輸送量

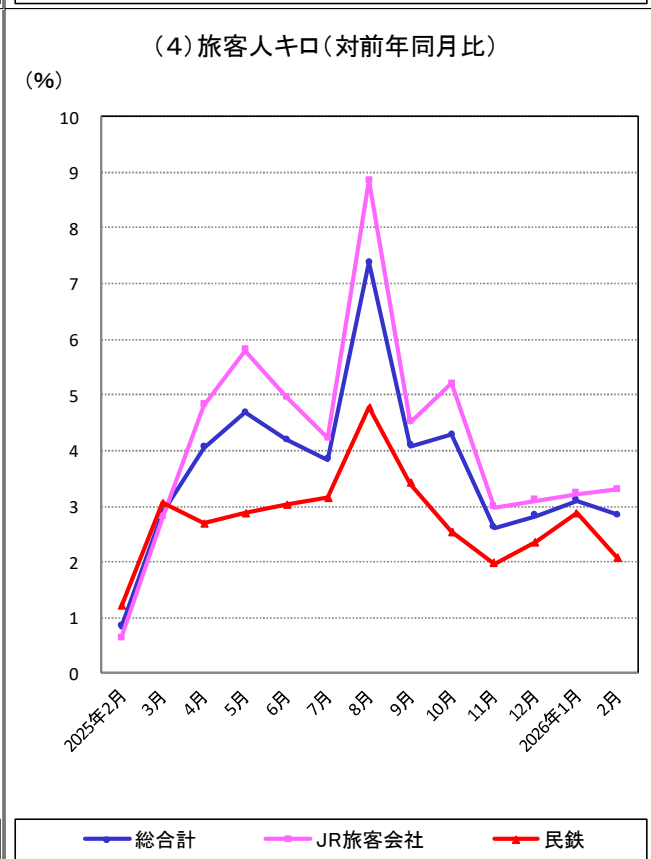
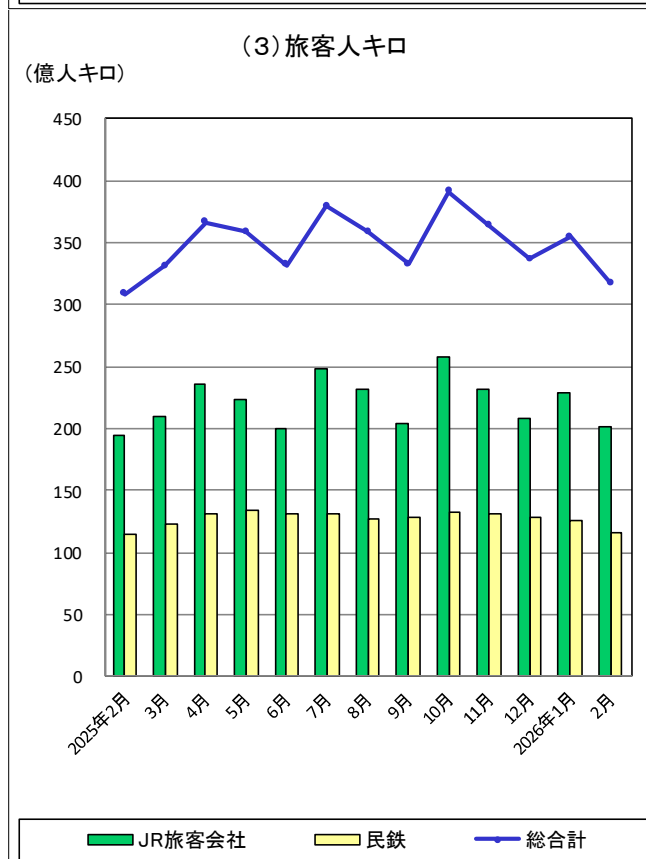
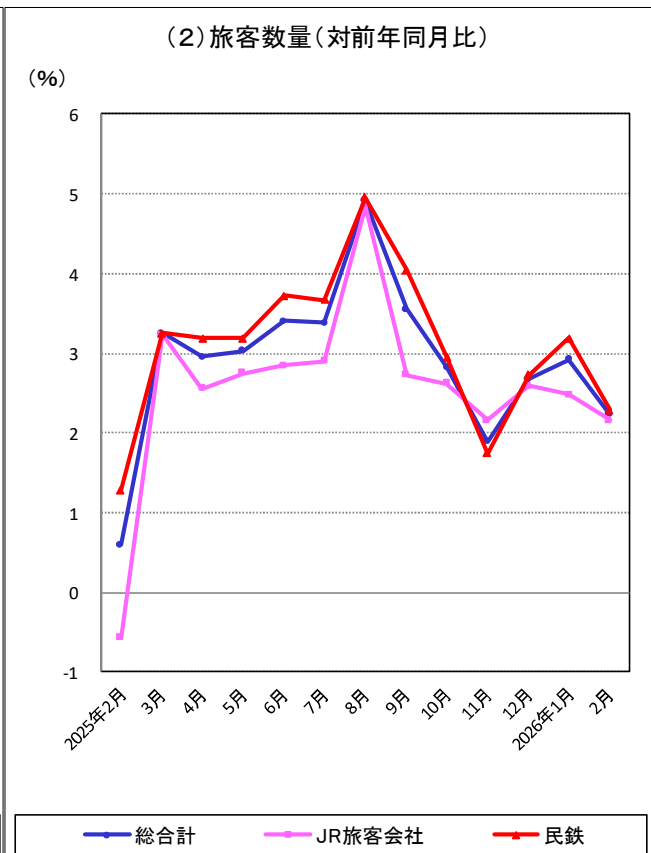
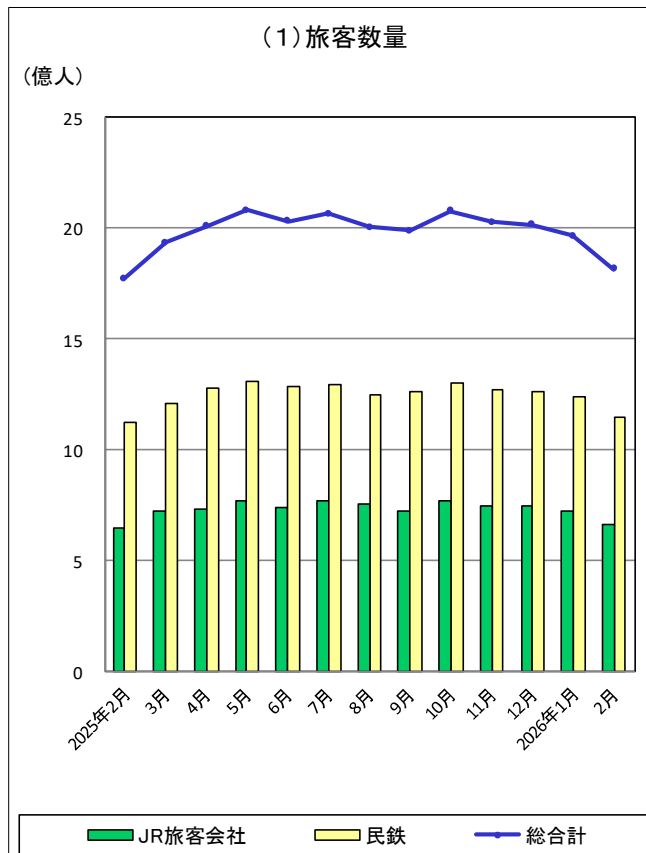
	貨物数量 (トン)	前年同月比 (%)	貨物トンキロ (千トンキロ)	前年同月比 (%)
コンテナ	1,551,552	95.2	1,184,857	92.8
車扱	1,634,687	96.4	142,284	100.3
合計	3,186,239	95.8	1,327,141	93.5

※ 詳細については、「鉄道輸送統計月報」を参照して下さい。

※ この月報の統計数値を他に転載する場合には、必ず、「鉄道輸送統計月報」による旨を明記して下さい。

お問い合わせ先：総合政策局情報政策課交通経済統計調査室
小林、澤里(28-721)
代表 03-5253-8111、直通 03-5253-8346

推移表 (旅客数量・旅客人キ口)



推移表 (貨物数量・貨物トンキロ)

