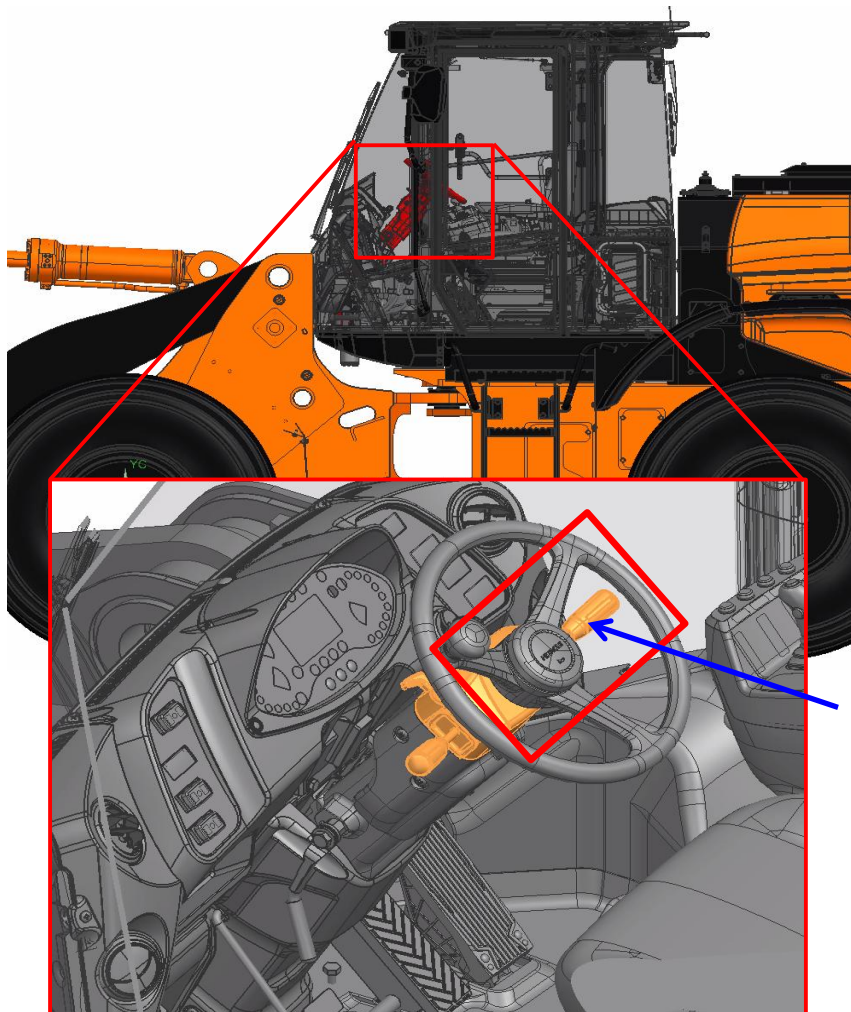


改善箇所説明図



基準不適合箇所
方向指示器操作装置の自動復帰機構

注: は修正箇所を示す。

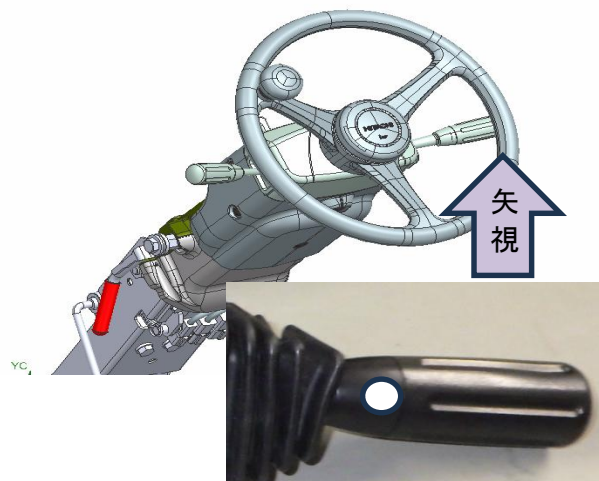
不具合内容

シヨベル・ローダの操縦装置において、方向指示器の自動復帰機構の構造が不適切なため、特定のハンドル位置で自動復帰機構を操作すると、機構内部のピンとレバーが干渉することがある。そのため、方向指示器、又はハンドルの動作を妨げ、正常な運転操作ができなくなるおそれがある。

改善措置の内容: 方向指示器の自動復帰機構を取り外す。

■ 識別

方向指示器操作装置に白色ペンチェックする。



方向指示器レバーの下側に白色ペイントを塗布