

建築物リフォーム・リニューアル調査報告

(令和7年度第4四半期受注分、令和7年度計)

このたび、令和7年度第4四半期に元請けとして受注した建築物リフォーム・リニューアル工事について、建設業許可業者 5,000 者に対し調査を実施し、結果を取りまとめました。

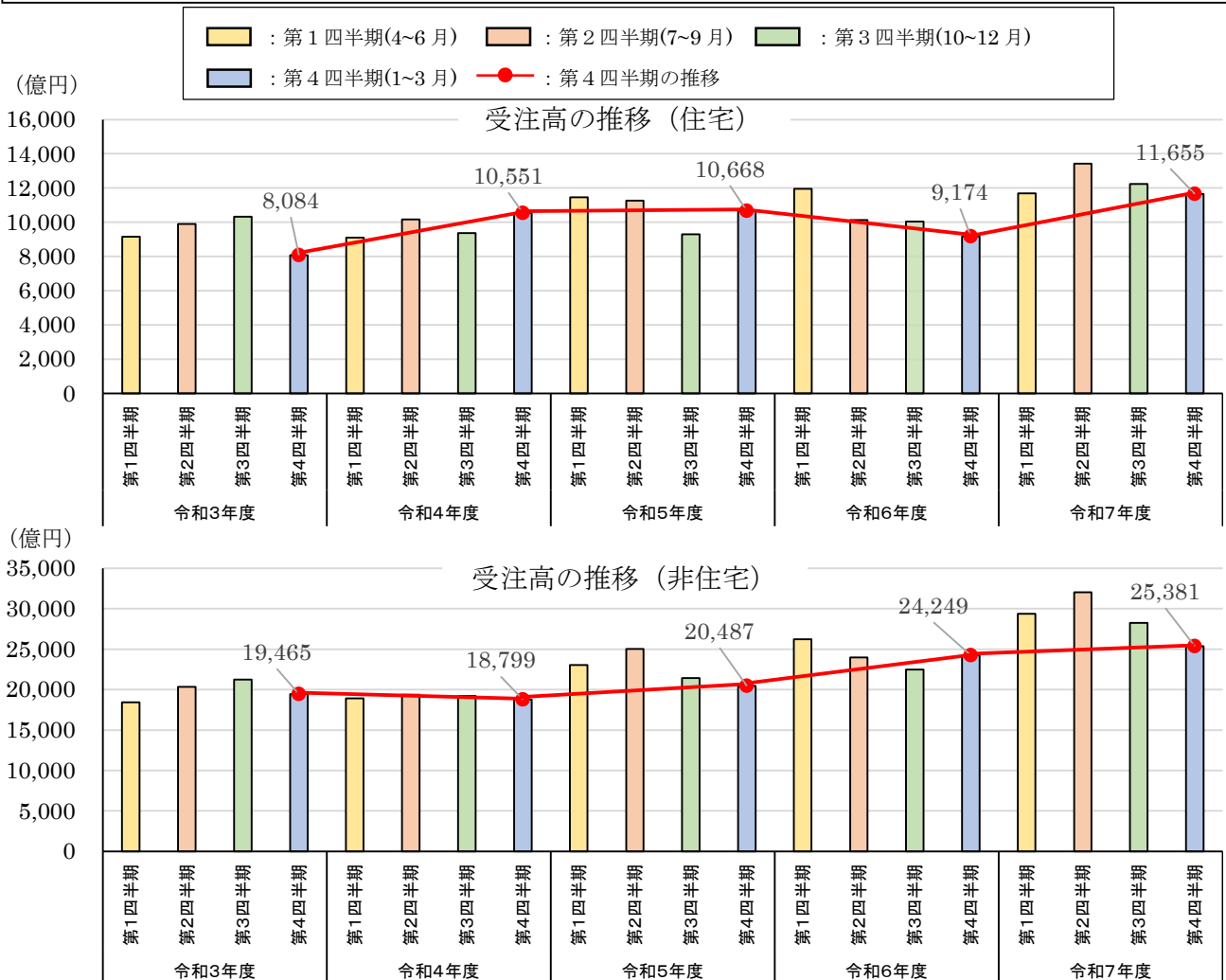
併せて、令和7年度第1四半期から第4四半期までの受注分について、令和7年度計として取りまとめました。

令和7年度第4四半期の受注高の合計は、3兆7,037億円で、対前年同期比10.3%増加しました。

うち、住宅に係る工事の受注高は1兆1,655億円で、同27.0%増加し、非住宅建築物に係る工事の受注高は2兆5,381億円で、同4.7%増加しました。

令和7年度計の受注高の合計は、16兆4,104億円で、対前年度比18.7%増加しました。

うち、住宅に係る工事の受注高は4兆9,033億円で、同18.7%増加し、非住宅建築物に係る工事の受注高は11兆5,071億円で、同18.6%増加しました。



<問い合わせ先> 総合政策局 情報政策課 建設経済統計調査室  
 課長補佐 潮 (内線 28611)  
 ストック統計係 渡部 (内線 28615)  
 電話 代表 03-5253-8111 直通 03-5253-8343

※この統計調査報告は、国土交通省ホームページでもご覧いただけます。

[https://www.mlit.go.jp/statistics/details/t-other-2 tk\\_000220.html](https://www.mlit.go.jp/statistics/details/t-other-2 tk_000220.html)

# 建築物リフォーム・リニューアル調査報告

## 令和7年度第4四半期受注分

### 1. 受注高

#### 1) 受注高 (表 1-1)

・合計	3兆7,037億円	(対前年同期比	10.8%増)
・住宅	1兆1,655億円	(対前年同期比	27.0%増)
・非住宅建築物	2兆5,381億円	(対前年同期比	4.7%増)

#### 2) 工事種類別 (表 1-2)

##### ①住宅

・増築工事	65億円	(対前年同期比	49.2%減)
・一部改築工事	302億円	(対前年同期比	7.5%減)
・改装・改修工事	9,122億円	(対前年同期比	27.5%増)
・維持・修理工事	2,167億円	(対前年同期比	38.1%増)

##### ②非住宅建築物

・増築工事	1,094億円	(対前年同期比	8.5%増)
・一部改築工事	533億円	(対前年同期比	19.7%減)
・改装・改修工事、 維持・修理工事	2兆3,754億円	(対前年同期比	5.2%増)

#### 3) 業種別<住宅> (表 1-3)

- ・「建築工事業」(6,617億円、対前年同期比1.0%増)、「職別工事業」(3,666億円、同112.0%増)の順に多い。

#### 4) 業種別<非住宅建築物> (表 1-4)

- ・「建築工事業」(8,481億円、対前年同期比15.5%減)、「一般土木建築工事業」(4,900億円、同28.0%増)の順に多い。

## 2. 工事内容

### 1) 用途別、構造別 受注高 (表 2-1)

- ・住宅は、「コンクリート系構造」の「共同住宅」(5,331 億円、対前年同期比 26.4%増)、「木造」の「一戸建住宅」(4,912 億円、同 24.2%増)の順に多い。
- ・非住宅建築物は、「コンクリート系構造」の「事務所」(3,916 億円、対前年同期比 3.4%減)、「鉄骨造」の「生産施設 (工場、作業場)」(3,449 億円、同 4.2%増)の順に多い。

### 2) 発注者別 受注高 (表 2-2)

- ・住宅は、「個人」(7,154 億円、対前年同期比 32.5%増)、「管理組合」(2,477 億円、同 15.9%増)の順に多い。
- ・非住宅建築物は、「民間企業等」(1 兆 9,792 億円、対前年同期比 0.8%減)、「公共」(4,656 億円、同 20.8%増)の順に多い。

### 3) 工事目的別 受注件数 (表 2-3) (複数回答)

- ・住宅は、「劣化や壊れた部位の更新・修繕」(1,699,823 件、対前年同期比 32.4%増)、「省エネルギー対策」(84,200 件、同 16.5%増)の順に多い。
- ・非住宅建築物は、「劣化や壊れた部位の更新・修繕」(777,670 件、対前年同期比 70.6%増)、「省エネルギー対策」(65,473 件、同 27.6%増)の順に多い。

### 4) 工事部位別 受注件数 (表 2-4) (複数回答)

- ・住宅は、「給水給湯排水衛生器具設備」(615,133 件、対前年同期比 41.1%増)、「内装」(345,209 件、同 19.7%増)の順に多い。
- ・非住宅建築物は、「電気設備」(239,348 件、対前年同期比 58.9%増)、「給水給湯排水衛生器具設備」(167,784 件、同 77.0%増)の順に多い。

# 令和7年度計

## 1. 受注高

### 1) 受注高 (表 1-1)

・合計	16兆4,104億円	(対前年度比	18.7%増)
・住宅	4兆9,033億円	(対前年度比	18.7%増)
・非住宅建築物	11兆5,071億円	(対前年度比	18.6%増)

### 2) 工事種類別 (表 1-2)

#### ①住宅

・増築工事	338億円	(対前年度比	39.0%減)
・一部改築工事	1,316億円	(対前年度比	8.8%減)
・改装・改修工事	3兆8,164億円	(対前年度比	17.4%増)
・維持・修理工事	9,215億円	(対前年度比	35.4%増)

#### ②非住宅建築物

・増築工事	3,744億円	(対前年度比	6.5%減)
・一部改築工事	2,228億円	(対前年度比	9.3%増)
・改装・改修工事、 維持・修理工事	10兆9,099億円	(対前年度比	20.0%増)

### 3) 業種・業者規模別<住宅> (表 1-3)

- ・「建築工事業」(2兆7,502億円、対前年度比0.0%増)、「職別工事業」(1兆3,612億円、同48.5%増)の順に多い。

### 4) 業種・業者規模別<非住宅建築物> (表 1-4)

- ・「建築工事業」(3兆6,270億円、対前年度比7.9%減)、「電気、機械器具設置工事業」(2兆5,585億円、同54.1%増)の順に多い。

## 2. 工事内容

### 1) 用途別 受注高 (表 2-1-1)

- ・住宅は、「一戸建住宅」(2兆5,100億円、対前年度比15.4%増)、「共同住宅」(2兆3,178億円、同21.7%増)の順に多い。
- ・非住宅建築物は、「事務所」(2兆4,984億円、対前年度比13.3%増)、「生産施設(工場、作業場)」(2兆4,172億円、同18.1%増)の順に多い。

### 2) 用途、構造別 受注高 (表 2-1-2)

- ・住宅は、「木造」の「一戸建住宅」(2兆2,489億円、対前年度17.5%増)、「コンクリート系構造」の「共同住宅」(2兆982億円、同22.2%増)の順に多い。
- ・非住宅建築物は、「コンクリート系構造」の「事務所」(1兆6,305億円、対前年度比15.6%増)、「鉄骨造」の「生産施設(工場、作業場)」(1兆6,095億円、同17.3%増)の順に多い。

### 3) 発注者、工事種類別 受注高 (表 2-2)

- ・住宅は、「個人」(3兆769億円、対前年度比16.4%増)、「管理組合」(9,538億円、同29.8%増)の順に多い。  
このうち、改装・改修工事では、「個人」(2兆2,666億円)、「管理組合」(8,562億円)の順に多く、維持・修理工事では、「個人」(6,584億円)、「民間企業等」(1,244億円)の順に多い。
- ・非住宅建築物は、「民間企業等」(8兆7,992億円、対前年度比17.1%増)、「公共」(2兆3,645億円、同24.8%増)の順に多い。  
このうち、改装・改修工事では、「民間企業等」(6兆8,158億円)、「公共」(1兆9,357億円)の順に多く、維持・修理工事では、「民間企業等」(1兆5,462億円)、「公共」(2,999億円)の順に多い。

## ＜参考＞建築物リフォーム・リニューアル調査の調査概要

調査対象 工事	<p>元請工事 増築工事（別棟増築を除く）、一部改築工事（全面改築を除く）、改装・改修工事、維持・修理工事</p> <div style="border-left: 1px solid black; border-right: 1px solid black; padding: 5px; margin: 10px 0;"> <p>改装・改修工事：内装の模様替え、屋根のふき替え、間取り変更、設備機器の更新など 機能の向上や耐久性の向上を意図して行う工事</p> <p>維持・修理工事：壊れた部分、損耗劣化した部材の交換・修理、消耗部品の交換などの 機能の向上や耐久性の向上を意図しない工事</p> </div>
調査内容	設問Ⅰ 企業の概要
	設問Ⅱ 住宅又は非住宅建築物に係るRR工事の受注件数・受注高
	設問Ⅲ 各月の最初に受注した工事2件の個別工事内容（工事種類、用途、構造、目的、工事部位等）
	設問Ⅳ 各月に受注した全ての大規模工事の個別工事内容（工事種類、用途、構造、目的、工事部位等） （大規模工事：住宅は2千万円以上の工事、非住宅建築物は2億円以上の工事）
集計方法	<p>調査報告は復元集計値（全数推定）としているが、表1系は、主に上記調査内容における「設問Ⅱの受注件数・受注高」からの復元集計値であり、表2系は、「設問Ⅲ、Ⅳの個別工事内容」を「設問Ⅱの受注件数・受注高」に合致するように比率を乗じた復元集計値である。このことから、両数値は完全に一致するものではない。</p>
調査方法	<p>建設業許可業者を業種別・年間完成工事高別に分類し、このうち大規模事業者については全数を、それ以外の事業者については無作為抽出をして選定した5,000者に、調査票用紙を郵送して実施する。回答の提出は、調査票用紙の返送、政府統計共同利用システム及び電子メールによる方法のうち、いずれかを回答者が選択する。</p>
外れ値処理 方法の概要	<p>① 住宅・非住宅調査それぞれについて、設問ⅡにおけるRR工事総受注高推定値の目標精度に対する誤差率を算出し、それが基準値を超える場合に、原因となっている回答（標本）を特定する。</p> <p>② ①の標本が誤りでない場合は、外れ値として判定し、③の推定の対象外とする。</p> <p>③ 外れ値を除外したその他の標本にて推定を行う。</p> <p>④ ②の外れ値自体は誤りでないため無効とせず、③の推定結果にそのまま加算し、集計する。</p>

## <令和7年度 第4四半期>

表1-1 受注高の推移

(単位:億円, 対前年同期比 %)

		計		住宅		非住宅建築物	
		受注高	前年同期比	受注高	前年同期比	受注高	前年同期比
令和5年度	上半期	70,843	23.0	22,744	18.0	48,099	25.5
	第1四半期(4~6月)	34,507	23.1	11,471	26.0	23,037	21.7
	第2四半期(7~9月)	36,336	22.9	11,273	10.8	25,063	29.3
	下半期	61,895	6.8	19,966	0.2	41,929	10.3
	第3四半期(10~12月)	30,740	7.5	9,298	▲ 0.8	21,442	11.5
令和6年度	第4四半期(1~3月)	31,155	6.1	10,668	1.1	20,487	9.0
	上半期	72,327	2.1	22,098	▲ 2.8	50,229	4.4
	第1四半期(4~6月)	38,180	10.6	11,966	4.3	26,214	13.8
	第2四半期(7~9月)	34,147	▲ 6.0	10,132	▲ 10.1	24,015	▲ 4.2
	下半期	65,976	6.6	19,221	▲ 3.7	46,755	11.5
令和7年度	第3四半期(10~12月)	32,552	5.9	10,046	8.0	22,506	5.0
	第4四半期(1~3月)	33,424	7.3	9,174	▲ 14.0	24,249	18.4
	上半期	86,564	19.7	25,127	13.7	61,437	22.3
	第1四半期(4~6月)	41,069	7.6	11,698	▲ 2.2	29,371	12.0
	第2四半期(7~9月)	45,495	33.2	13,429	32.5	32,066	33.5
令和7年度	下半期	77,539	17.5	23,906	24.4	53,634	14.7
	第3四半期(10~12月)	40,503	24.4	12,251	21.9	28,252	25.5
	第4四半期(1~3月)	37,037	10.8	11,655	27.0	25,381	4.7

表1-2 工事種類別 受注件数・受注高

(単位:件, 億円, 対前年同期比 %)

工事種類	計				住宅				非住宅建築物			
	受注件数		受注高		受注件数		受注高		受注件数		受注高	
		前年同期比		前年同期比		前年同期比		前年同期比		前年同期比		前年同期比
計	2,677,928	40.3	37,037	10.8	1,779,367	30.4	11,655	27.0	898,561	65.0	25,381	4.7
増築	2,815	▲ 44.3	1,159	2.0	915	▲ 51.1	65	▲ 49.2	1,900	▲ 40.3	1,094	8.5
一部改築	6,537	▲ 55.1	835	▲ 15.7	4,370	▲ 43.6	302	▲ 7.5	2,167	▲ 68.3	533	▲ 19.7
改装・改修	2,668,575	41.2	35,043	12.0	450,178	23.7	9,122	27.5	894,493	67.4	23,754	5.2
維持・修理					1,323,905	33.6	2,167	38.1				

(注) 数値は「計」「増築」「一部改築」「改装・改修」「維持・修理」別に独立して推定しているため、丸め誤差(調査票記載単位千円から億円への標準単位変換)により、「計」は必ずしも一致しない。

表1-3 業種別 受注件数・受注高<住宅>

(単位:件, 億円, 対前年同期比 %)

業種	調査対象者数 <sup>(※)</sup>	受注件数		受注高		
		前年同期比	前年同期比	前年同期比	前年同期比	
計	58,859	▲ 2.8	1,779,367	30.4	11,655	27.0
一般土木建築工事業	2,653	5.7	9,358	▲ 0.1	119	▲ 57.1
土木工事業	2,856	▲ 4.4	2,529	▲ 66.0	103	1,081.9
建築工事業	31,972	▲ 1.6	1,081,658	20.6	6,617	1.0
職別工事業	12,678	▲ 3.8	404,119	55.0	3,666	112.0
管工事業	3,832	▲ 5.7	220,371	47.3	779	63.8
電気, 機械器具設置工事業	4,866	▲ 8.6	61,332	51.7	372	180.5

(注) 復元集計のため、丸め誤差(調査票記載単位千円から億円への標準単位変換)により、「計」は必ずしも一致しない。

(※) 調査対象者数とは、各区分において、住宅に係る建築工事・建築設備工事の実績のあるすべての調査対象者数で、建設工事施工統計調査から推計したものの。

表1-4 業種別 受注件数・受注高<非住宅建築物>

(単位:件, 億円, 対前年同期比 %)

業種	調査対象者数 <sup>(※)</sup>	受注件数		受注高		
		前年同期比	前年同期比	前年同期比	前年同期比	
計	50,360	▲ 2.8	898,561	65.0	25,381	4.7
一般土木建築工事業	2,742	▲ 2.2	64,646	65.5	4,900	28.0
土木工事業	3,260	▲ 11.1	12,455	391.6	56	▲ 79.9
建築工事業	19,949	▲ 2.8	253,897	26.2	8,481	▲ 15.5
職別工事業	8,334	▲ 19.1	163,240	126.1	3,031	45.9
管工事業	5,673	11.8	175,513	89.8	4,553	11.2
電気, 機械器具設置工事業	10,403	10.4	228,811	66.9	4,361	10.9

(注) 復元集計のため、丸め誤差(調査票記載単位千円から億円への標準単位変換)により、「計」は必ずしも一致しない。

(※) 調査対象者数とは、各区分において、非住宅建築物に係る建築工事・建築設備工事の実績のあるすべての調査対象者数で、建設工事施工統計調査から推計したものの。

表2-1 用途、構造別 受注高 (設問Ⅲ、Ⅳ 個別工事内容による推定値)

(単位:億円, 対前年同期比 %)

用途	構造	計		木造		コンクリート系構造 (RC、SRC、など)		鉄骨造 (重量鉄骨造、軽量鉄骨造)		その他 <sup>(※)</sup>	
		前年 同期比		前年 同期比		前年 同期比		前年 同期比		前年 同期比	
計		37,037	10.8	5,809	22.7	20,243	13.6	9,239	▲ 2.8	1,747	27.7
住宅		11,655	27.0	5,125	23.9	5,661	25.8	669	48.5	200	128.3
	一戸建住宅	5,606	25.1	4,912	24.2	262	9.0	322	35.8	110	127.3
	一戸建店舗等併用住宅	143	42.1	55	32.4	62	79.0	25	8.6	1	▲ 43.8
	長屋建住宅	41	53.8	16	290.5	6	25.8	20	9.2	0	-
	共同住宅	5,865	28.4	143	2.8	5,331	26.4	302	75.5	90	134.0
	専有・専用部分	2,039	46.7	78	▲ 5.9	1,821	51.0	116	26.9	24	138.3
	共用部分	2,553	7.6	29	▲ 33.8	2,343	3.6	115	198.0	66	132.4
	専有・専用部分・共用部分全て	1,273	58.3	36	196.9	1,166	55.4	71	69.4	0	-
	不明	0	-	0	-	0	-	0	-	0	-
	不明	0	-	0	-	0	-	0	-	0	-
非住宅建築物		25,381	4.7	683	14.6	14,582	9.5	8,569	▲ 5.4	1,547	20.8
	事務所	5,801	▲ 8.1	90	▲ 29.6	3,916	▲ 3.4	1,559	▲ 24.1	237	218.7
	飲食店	460	▲ 14.2	70	87.0	249	▲ 32.4	99	▲ 24.3	42	-
	物販店舗	2,131	5.9	81	284.6	984	▲ 10.3	999	21.0	67	▲ 1.4
	生産施設(工場、作業場)	5,176	▲ 0.1	26	▲ 58.0	1,542	0.9	3,449	4.2	159	▲ 43.7
	倉庫・流通施設	1,059	18.2	29	▲ 18.1	260	23.5	703	10.3	66	460.8
	学校の校舎	2,153	17.3	19	▲ 35.1	1,854	34.1	206	▲ 44.6	73	43.0
	医療施設	1,133	24.0	18	▲ 0.9	911	80.6	183	▲ 43.3	22	▲ 68.0
	宿泊施設	1,419	1.9	70	8.3	1,145	20.7	157	▲ 56.2	46	134.2
	老人福祉施設	397	▲ 41.7	28	▲ 52.4	250	▲ 56.4	67	45.8	51	4,716.6
	その他の非住宅建築物	5,653	25.8	251	79.2	3,472	30.9	1,147	14.8	783	11.4
	不明	0	-	0	-	0	-	0	-	0	-

(※)その他の項目には、構造が不明の場合を含む。

表2-2 発注者、工事種別 受注高 (設問Ⅲ、Ⅳ 個別工事内容による推定値)

(単位:億円, 対前年同期比 %)

発注者	工事種別	計		増築、一部改築 (建築工事届あり)		増築、一部改築 (建築工事届なし)		増築、一部改築 (建築工事届不明)		改装・改修		維持・修理	
		前年 同期比		前年 同期比		前年 同期比		前年 同期比		前年 同期比		前年 同期比	
計		37,037	10.8	1,170	55.8	823	▲ 40.2	1	-	28,395	9.1	6,647	26.0
住宅		11,655	27.0	90	67.7	276	▲ 30.9	0	-	9,122	27.5	2,167	38.1
	公共	536	51.9	6	1,064.9	0	-	0	-	409	46.5	121	65.7
	個人	7,154	32.5	76	43.1	261	▲ 34.7	0	-	5,290	37.4	1,527	39.5
	居住者	6,365	32.5	76	86.5	242	▲ 39.2	0	-	4,720	37.5	1,328	42.4
	非居住オーナー	789	32.4	0	▲ 100.0	19	627.7	0	-	570	36.4	199	22.5
	管理組合	2,477	15.9	1	-	0	-	0	-	2,231	12.1	245	66.6
	民間企業等	1,489	15.8	8	1,574.8	15	-	0	-	1,191	15.6	274	7.8
	不明	0	-	0	-	0	-	0	-	0	-	0	-
非住宅建築物		25,381	4.7	1,079	54.9	547	▲ 44.0	1	-	19,274	2.1	4,480	20.9
	公共	4,656	20.8	144	▲ 24.8	185	182.2	0	-	3,547	13.1	780	70.0
	個人	822	205.4	53	-	9	▲ 74.7	0	-	596	212.4	164	291.0
	管理組合	111	▲ 39.0	0	▲ 100.0	0	▲ 100.0	0	-	71	31.0	40	88.9
	民間企業等	19,792	▲ 0.8	883	80.0	352	▲ 55.0	1	-	15,060	▲ 2.8	3,496	9.8
	不明	0	-	0	-	0	-	0	-	0	-	0	-

表2-3 工事目的・主たる工事目的別 受注件数 (設問Ⅲ、Ⅳ 個別工事内容による推定値)

(単位:件, 対前年同期比 %, 寄与度 %)

目的	住宅						非住宅建築物					
	工事目的別 受注件数 (複数回答)			主たる工事目的別 受注件数			工事目的別 受注件数 (複数回答)			主たる工事目的別 受注件数		
	前年 同期比	寄与度		前年 同期比	寄与度		前年 同期比	寄与度		前年 同期比	寄与度	
総数	1,779,367	30.4		1,779,367	30.4		898,561	65.0		898,561	65.0	
劣化や壊れた部位の更新・修繕	1,699,823	32.4	30.5	1,692,233	32.5	30.4	777,670	70.6	59.1	773,326	71.3	59.1
増床	893	▲ 59.7	▲ 0.1	663	▲ 63.7	▲ 0.1	1,964	▲ 29.9	▲ 0.2	1,527	▲ 40.3	▲ 0.2
省エネルギー対策	84,200	16.5	0.9	37,297	2.1	0.1	65,473	27.6	2.6	37,568	23.9	1.3
高齢者・身体障害者対応	11,404	11.4	0.1	6,259	▲ 9.0	▲ 0.0	2,947	▲ 4.4	▲ 0.0	1,639	▲ 18.2	▲ 0.1
防災・防犯・安全性向上	11,866	▲ 7.0	▲ 0.1	7,469	▲ 13.2	▲ 0.1	19,146	70.0	1.4	14,602	57.3	1.0
用途変更	4,642	173.8	0.2	3,726	252.7	0.2	9,569	15.6	0.2	9,331	22.3	0.3
耐震性向上	5,026	▲ 14.6	▲ 0.1	2,782	44.0	0.1	2,715	95.7	0.2	1,882	66.5	0.1
屋上緑化、壁面緑化	122	-	0.0	122	-	0.0	0	▲ 100.0	▲ 0.0	0	-	0.0
アスベスト対策	63	▲ 68.6	▲ 0.0	2	▲ 99.0	▲ 0.0	385	19.9	0.0	56	-	0.0
その他	39,863	9.8	0.3	28,814	▲ 4.3	▲ 0.1	63,224	39.9	3.3	58,631	45.9	3.4
不明	0	-	0.0	0	-	0.0	0	-	0.0	0	-	0.0

(注) 得られた調査結果から母集団推計を行っているため、受注件数・受注高の少ない集計区分等では、誤差が大きくなる場合がある。

表2-4 工事部位・主たる工事部位別 受注件数（設問Ⅲ、Ⅳ 個別工事内容による推定値）

(単位:件, 対前年同期比 %)

工事部位	住宅				非住宅建築物			
	工事部位別 受注件数 (複数回答)		主たる工事部位別 受注件数		工事部位別 受注件数 (複数回答)		主たる工事部位別 受注件数	
		前年 同期比		前年 同期比		前年 同期比		前年 同期比
総数	1,779,367	-	1,779,367	-	898,561	-	898,561	-
建築	1,063,654	25.5	896,587	27.4	406,416	43.1	358,504	52.7
基礎躯体	22,247	▲ 17.6	15,966	▲ 35.7	10,576	26.4	8,710	53.0
屋根屋上	122,667	28.1	102,508	46.1	44,679	48.8	36,713	55.1
外壁	115,881	18.3	98,962	17.9	41,831	33.8	35,126	37.7
内装	345,209	19.7	305,597	20.5	154,634	35.0	144,433	45.3
建具	318,811	36.4	255,168	40.8	92,383	49.7	79,158	61.9
その他建築	138,839	33.3	118,384	31.4	62,313	63.9	54,364	71.6
設備	1,011,004	37.1	782,237	34.9	620,172	62.6	504,177	71.9
防災関連設備	12,836	▲ 38.2	9,016	▲ 40.7	22,780	73.1	16,270	108.5
電気設備	186,303	44.9	116,844	40.2	239,348	58.9	194,728	65.0
中央監視設備	2,880	94.6	2,207	58.8	3,144	15.3	2,414	80.7
昇降機設備	2,832	42.6	1,975	56.9	2,299	▲ 30.4	1,876	▲ 37.4
空調調換気設備	86,651	22.2	57,422	23.9	142,299	67.7	117,610	78.4
給水給湯排水衛生器具設備	615,133	41.1	515,747	39.2	167,784	77.0	138,614	89.7
廃棄物処理設備	431	315.8	162	-	356	▲ 69.6	1	▲ 99.9
太陽光発電設備	5,522	32.3	5,398	43.2	2,418	106.1	1,689	203.0
その他設備	98,417	33.6	73,464	26.0	39,744	34.6	30,975	36.9
外構	66,572	22.8	54,953	24.7	23,482	73.8	18,725	88.9
その他	61,178	19.4	45,590	24.2	22,866	67.6	17,154	163.4
不明	0	-	0	-	0	-	0	-

表2-5 建築の時期、構造別 受注高（設問Ⅲ、Ⅳ 個別工事内容による推定値）

(単位:億円)

建築の時期	構造	計	木造	コンクリート系構造 (RC、SRC、など)	鉄骨造 (重量鉄骨造、軽量鉄骨造)	その他(※)
住宅		11,655	5,125	5,661	669	200
2011年以降		906	321	531	51	3
2001～2010年		1,418	421	836	145	16
1991～2000年		1,800	421	1,234	144	0
1981～1990年		1,136	409	667	57	3
1971～1980年		710	227	447	31	5
1961～1970年		164	73	91	0	0
1951～1960年		25	16	9	0	0
1950年以前		48	36	5	2	5
不明		5,448	3,200	1,841	239	168
非住宅建築物		25,381	683	14,582	8,569	1,547
2011年以降		2,595	83	965	1,498	49
2001～2010年		2,521	29	1,335	1,115	42
1991～2000年		2,990	27	2,104	845	14
1981～1990年		2,150	11	1,748	361	30
1971～1980年		889	2	600	276	11
1961～1970年		421	8	308	104	1
1951～1960年		141	7	124	11	0
1950年以前		252	37	215	0	0
不明		13,422	479	7,183	4,360	1,401

(※)その他の項目には、構造が不明の場合を含む。

(注) 得られた調査結果から母集団推計を行っているため、受注件数・受注高の少ない集計区分等では、誤差が大きくなる場合がある。

参考表1-1 業種・業者規模別 調査対象数・回収数<住宅>

(単位:業者)

業種・業者規模 (業者規模の区分は年間完成工事高別)	調査対象業者数	回収業者数(有効回答数)
計	3,000	1,683
一般土木建築工事業	252	155
3億円未満	27	13
3億円以上200億円未満	208	126
200億円以上	17	16
土木工事業	17	10
5,000万円未満	14	8
5,000万円以上	3	2
建築工事業	1,795	986
1億円未満	357	212
1億円以上2億円未満	82	54
2億円以上5億円未満	226	139
5億円以上10億円未満	166	95
10億円以上500億円未満	938	473
500億円以上	26	13
職別工事業	653	361
1億円未満	152	109
1億円以上100億円未満	500	252
100億円以上	1	0
管工事業	174	102
1億円未満	98	62
1億円以上	76	40
電気, 機械器具設置工事業	109	69
2億円未満	74	47
2億円以上	35	22

参考表1-2 業種・業者規模別 調査対象数・回収数<非住宅建築物>

(単位:業者)

業種・業者規模 (業者規模の区分は年間完成工事高別)	調査対象業者数	回収業者数(有効回答数)
計	2,000	1,336
一般土木建築工事業	333	251
5億円未満	28	20
5億円以上1,500億円未満	294	220
1,500億円以上	11	11
土木工事業	16	15
5,000万円未満	6	6
5,000万円以上	10	9
建築工事業	732	481
3,000万円未満	140	100
3,000万円以上1億円未満	81	53
1億円以上3億円未満	59	50
3億円以上500億円未満	435	266
500億円以上	17	12
職別工事業	327	221
2億円未満	83	65
2億円以上100億円未満	232	149
100億円以上	12	7
管工事業	208	138
3億円未満	57	34
3億円以上200億円未満	135	93
200億円以上	16	11
電気, 機械器具設置工事業	384	230
3億円未満	140	81
3億円以上200億円未満	223	131
200億円以上	21	18

## <令和7年度計>

表1-1 受注高の推移

(単位:億円, 対前年度比 %)

		計		住宅		非住宅建築物				
		受注高	前年度比	受注高	前年度比	受注高	前年度比			
令和5年度	上半期	70,843	132,739	14.9	22,744	42,710	9.0	48,099	90,029	17.9
	4~6月	34,507			11,471			23,037		
	7~9月	36,336			11,273			25,063		
	下半期	61,895			19,966			41,929		
令和6年度	10~12月	30,740	138,303	4.2	9,298	41,318	▲ 3.3	21,442	96,984	7.7
	1~3月	31,155			10,668			20,487		
	上半期	72,327			22,098			50,229		
	4~6月	38,180			11,966			26,214		
令和7年度	7~9月	34,147	164,104	18.7	10,132	49,033	18.7	24,015	115,071	18.6
	下半期	65,976			19,221			46,755		
	10~12月	32,552			10,046			22,506		
	1~3月	33,424			9,174			24,249		
令和7年度	上半期	86,564	164,104	18.7	25,127	49,033	18.7	61,437	115,071	18.6
	4~6月	41,069			11,698			29,371		
	7~9月	45,495			13,429			32,066		
	下半期	77,539			23,906			53,634		
令和7年度	10~12月	40,503	164,104	18.7	12,251	49,033	18.7	28,252	115,071	18.6
	1~3月	37,037			11,655			25,381		

表1-2 工事種類別 受注件数・受注高

(単位:件, 億円, 対前年度比 %)

工事種類	計				住宅				非住宅建築物			
	受注件数		受注高		受注件数		受注高		受注件数		受注高	
		前年度比		前年度比		前年度比		前年度比		前年度比		前年度比
計	10,967,614	34.4	164,104	18.7	7,474,106	31.4	49,033	18.7	3,493,508	41.6	115,071	18.6
増築	11,448	▲ 21.3	4,082	▲ 10.5	4,118	▲ 37.9	338	▲ 39.0	7,330	▲ 7.4	3,744	▲ 6.5
一部改築	37,291	▲ 25.6	3,545	1.8	24,422	▲ 12.2	1,316	▲ 8.8	12,869	▲ 42.4	2,228	9.3
改装・改修	10,918,876	34.9	156,477	20.1	2,111,425	12.0	38,164	17.4	3,473,310	42.5	109,099	20.0
維持・修理					5,334,142	41.5	9,215	35.4				

(注) 数値は「計」「増築」「一部改築」「改装・改修」「維持・修理」別に独立して推定しているため、丸め誤差(調査票記載単位千円から億円への標準単位変換)により、「計」は必ずしも一致しない。

表1-3 業種・業者規模別 受注件数・受注高<住宅>

(単位:件, 億円, 対前年度比 %)

業種・業者規模 (業者規模の区分は年間完成工事高別)	調査対象者数 <sup>(※)</sup>		受注件数		受注高	
		前年度比		前年度比		前年度比
計	58,859	▲ 2.8	7,474,106	31.4	49,033	18.7
一般土木建築工事業	2,653	5.7	39,544	▲ 4.8	1,025	26.3
3億円未満	2,268	4.9	18,081	▲ 18.9	610	65.0
3億円以上200億円未満	368	10.2	19,172	15.0	281	▲ 13.6
200億円以上	17	21.4	2,291	▲ 11.1	133	15.0
土木工事業	2,856	▲ 4.4	7,817	▲ 57.6	142	▲ 8.6
5,000万円未満	2,529	▲ 3.6	7,817	▲ 34.6	142	106.1
5,000万円以上	326	▲ 10.4	0	▲ 100.0	0	▲ 100.0
建築工事業	31,972	▲ 1.6	4,601,168	28.7	27,502	0.0
1億円未満	22,776	▲ 4.3	1,055,874	5.4	4,942	15.6
1億円以上2億円未満	3,736	1.0	226,472	▲ 40.8	1,852	▲ 21.9
2億円以上5億円未満	3,167	6.7	407,334	14.0	2,738	▲ 3.7
5億円以上10億円未満	1,189	20.9	221,214	▲ 1.0	1,619	▲ 8.4
10億円以上500億円未満	1,077	4.0	2,120,386	70.3	13,400	12.2
500億円以上	26	8.3	569,889	56.5	2,951	▲ 31.4
職別工事業	12,678	▲ 3.8	1,593,178	42.6	13,612	48.5
1億円未満	11,266	▲ 6.7	479,851	4.1	3,743	12.2
1億円以上100億円未満	1,411	28.3	1,113,327	70.4	9,869	71.7
100億円以上	1	0.0	0	▲ 100.0	0	▲ 100.0
管工事業	3,832	▲ 5.7	1,020,395	39.9	4,743	135.3
1億円未満	3,413	▲ 5.8	653,818	112.0	947	96.8
1億円以上	419	▲ 4.8	366,577	▲ 12.9	3,796	147.3
電気、機械器具設置工事業	4,866	▲ 8.6	212,004	2.1	2,009	19.9
2億円未満	4,688	▲ 9.6	149,617	9.1	529	15.2
2億円以上	178	29.1	62,386	▲ 11.6	1,480	21.6

(注) 復元集計のため、丸め誤差(調査票記載単位千円から億円への標準単位変換)により、「計」は必ずしも一致しない。

(※) 調査対象者数とは、各区分において、住宅に係る建築工事・建築設備工事の実績のあるすべての調査対象者数で、建設工事施工統計調査から推計したもの。

表1-4 業種・業者規模別 受注件数・受注高<非住宅建築物>

(単位:件, 億円, 対前年度比 %)

業種・業者規模 (業者規模の区分は年間完成工事高別)	調査対象者数 <sup>(※)</sup>		受注件数		受注高	
		前年度比		前年度比		前年度比
計	50,360	▲ 2.8	3,493,508	41.6	115,071	18.6
一般土木建築工事業	2,742	▲ 2.2	253,694	51.2	20,814	28.9
5億円未満	1,917	▲ 4.7	56,246	102.8	1,046	▲ 16.7
5億円以上1,500億円未満	814	3.6	156,553	52.1	11,299	38.5
1,500億円以上	11	57.1	40,896	10.0	8,469	25.7
土木工事業	3,260	▲ 11.1	61,967	233.2	1,127	▲ 33.6
5,000万円未満	2,502	▲ 11.0	48,455	806.9	369	▲ 2.9
5,000万円以上	758	▲ 11.4	13,512	1.9	758	▲ 42.4
建築工事業	19,949	▲ 2.8	968,541	3.8	36,270	▲ 7.9
3,000万円未満	8,447	▲ 12.1	135,232	65.9	1,436	9.4
3,000万円以上1億円未満	4,956	▲ 6.2	149,245	8.1	1,756	18.2
1億円以上3億円未満	3,558	27.0	110,701	▲ 18.4	3,256	13.0
3億円以上500億円未満	2,970	5.9	478,120	2.6	15,819	▲ 16.1
500億円以上	17	6.3	95,243	▲ 15.1	14,003	▲ 5.5
職別工事業	8,334	▲ 19.1	495,415	50.5	9,764	30.5
2億円未満	7,553	▲ 21.8	217,716	12.2	2,738	▲ 7.0
2億円以上100億円未満	769	21.5	259,083	116.3	5,629	42.4
100億円以上	12	71.4	18,616	20.1	1,397	137.3
管工事業	5,673	11.8	673,644	49.2	21,512	37.2
3億円未満	4,985	11.3	282,546	60.0	4,073	35.6
3億円以上200億円未満	672	15.9	315,110	59.7	9,877	61.0
200億円以上	16	14.3	75,988	▲ 2.0	7,562	15.5
電気, 機械器具設置工事業	10,403	10.4	1,040,246	83.3	25,585	54.1
3億円未満	9,438	10.2	477,548	82.2	6,374	55.8
3億円以上200億円未満	944	12.2	423,213	152.1	10,673	99.3
200億円以上	21	16.7	139,486	1.4	8,538	19.3

(注) 復元集計のため、丸め誤差(調査票記載単位千円から億円への標準単位変換)により、「計」は必ずしも一致しない。

(※) 調査対象者数とは、各区分において、非住宅建築物に係る建築工事・建築設備工事の実績のあるすべての調査対象者数で、建設工事施工統計調査から推計したものの。

表1-5 元請建築工事受注額に占めるリフォーム・リニューアル工事の割合別 事業者数

(単位:業者)

元請建築工事受注額に占める リフォーム・リニューアル工事の割合	4~6月	7~9月	10~12月	1~3月
住宅	58,854	58,854	58,854	58,854
0%	726	730	605	1,228
0%を超え20%未満	2,617	2,823	1,969	2,450
20%以上40%未満	829	1,361	1,130	1,518
40%以上60%未満	917	619	836	640
60%以上80%未満	809	259	901	469
80%以上	35,524	32,937	34,061	31,723
不明	0	0	0	0
非住宅建築物	50,360	50,360	50,360	50,360
0%	300	412	373	125
0%を超え20%未満	1,458	1,420	1,474	1,688
20%以上40%未満	1,396	530	716	516
40%以上60%未満	312	993	473	958
60%以上80%未満	842	481	550	959
80%以上	25,723	26,517	25,023	23,907
不明	0	0	0	0

(注) 建築工事の総合計(元請工事受注高)が0の者を除く。

表2-1-1 令和7年度 用途別 受注高（設問Ⅲ、Ⅳ 個別工事内容による推定値）

(単位:億円, 対前年度比 %, 対前年同期比 %)

用途	令和7年度 受注分		4~6月		7~9月		10~12月		1~3月	
		前年度比		前年同期比		前年同期比		前年同期比		前年同期比
合計	164,104	18.7	41,069	7.6	45,495	33.2	40,503	24.4	37,037	10.8
住宅	49,033	18.7	11,698	▲2.2	13,429	32.5	12,251	21.9	11,655	27.0
一戸建住宅	25,100	15.4	6,147	▲5.0	6,510	25.4	6,837	21.8	5,606	25.1
一戸建店舗等併用住宅	536	81.8	155	280.5	50	▲43.4	188	187.3	143	42.1
長屋建住宅	218	▲1.0	27	▲21.1	74	▲0.5	76	▲10.6	41	53.8
共同住宅	23,178	21.7	5,368	▲1.0	6,795	42.2	5,149	20.4	5,865	28.4
専有・専用部分	7,920	21.2	1,799	▲18.3	2,190	37.7	1,891	39.7	2,039	46.7
共用部分	11,507	19.7	2,729	5.7	3,776	62.0	2,449	5.1	2,553	7.6
専有・専用部分・共用部分全て	3,751	29.7	840	31.5	829	▲3.3	809	36.7	1,273	58.3
不明	0	▲100.0	0	-	0	▲100.0	0	▲100.0	0	-
不明	0	▲100.0	0	-	0	-	0	▲100.0	0	-
非住宅建築物	115,071	18.6	29,371	12.0	32,066	33.5	28,252	25.5	25,381	4.7
事務所	24,984	13.3	5,727	14.2	7,210	40.5	6,246	11.6	5,801	▲8.1
飲食店	1,824	▲23.6	511	▲8.4	422	▲21.9	432	▲42.7	460	▲14.2
物販店舗	9,262	10.8	2,474	26.6	2,742	31.2	1,916	▲16.8	2,131	5.9
生産施設(工場, 作業場)	24,172	18.1	6,298	3.9	6,852	41.0	5,845	33.7	5,176	▲0.1
倉庫・流通施設	4,459	23.1	1,159	9.1	1,202	37.3	1,039	32.0	1,059	18.2
学校の校舎	10,803	20.1	3,703	▲1.1	2,843	51.4	2,103	36.7	2,153	17.3
医療施設	4,921	27.0	1,071	▲6.1	1,122	43.7	1,595	53.1	1,133	24.0
宿泊施設	6,038	43.2	1,331	34.6	1,770	116.9	1,519	49.1	1,419	1.9
老人福祉施設	2,919	17.8	705	40.7	876	30.7	940	50.3	397	▲41.7
その他の非住宅建築物	25,688	25.2	6,392	23.2	7,025	10.3	6,618	48.0	5,653	25.8
不明	0	-	0	-	0	-	0	-	0	-

表2-1-2 用途、構造別 受注高（設問Ⅲ、Ⅳ 個別工事内容による推定値）

(単位:億円, 対前年度比 %)

用途	構造	計		木造		コンクリート系構造 (RC, SRCなど)		鉄骨造 (重量鉄骨造、軽量鉄骨造)		その他 <sup>(※)</sup>	
			前年度比		前年度比		前年度比		前年度比		前年度比
合計		164,104	18.7	27,144	16.5	85,845	19.6	44,038	14.3	7,077	49.9
住宅		49,033	18.7	23,432	17.2	22,163	19.3	2,887	23.1	551	33.8
一戸建住宅		25,100	15.4	22,489	17.5	962	▲18.4	1,402	15.0	246	14.0
一戸建店舗等併用住宅		536	81.8	211	104.9	189	54.7	125	98.3	12	67.3
長屋建住宅		218	▲1.0	109	44.8	29	▲69.7	78	61.5	2	-
共同住宅		23,178	21.7	623	▲7.7	20,982	22.2	1,282	26.6	291	54.0
専有・専用部分		7,920	21.2	295	▲17.0	6,965	21.5	589	43.8	70	88.4
共用部分		11,507	19.7	209	7.6	10,545	19.7	545	16.1	208	43.4
専有・専用部分・共用部分全て		3,751	29.7	119	▲5.1	3,472	32.1	149	11.0	12	96.7
不明		0	▲100.0	0	▲100.0	0	▲100.0	0	-	0	-
不明		0	▲100.0	0	-	0	-	0	▲100.0	0	-
非住宅建築物		115,071	18.6	3,712	12.1	63,682	19.7	41,151	13.8	6,526	51.4
事務所		24,984	13.3	432	10.8	16,305	15.6	7,462	3.1	786	143.0
飲食店		1,824	▲23.6	242	0.1	918	▲25.6	541	▲39.7	124	733.1
物販店舗		9,262	10.8	242	47.9	4,301	▲1.5	4,316	23.0	404	25.8
生産施設(工場, 作業場)		24,172	18.1	167	▲14.9	6,775	17.6	16,095	17.3	1,135	41.5
倉庫・流通施設		4,459	23.1	127	29.6	1,269	10.1	2,784	23.3	279	149.2
学校の校舎		10,803	20.1	237	5.8	8,587	21.7	1,754	10.9	225	70.7
医療施設		4,921	27.0	272	2.4	3,791	45.9	749	▲17.4	109	4.0
宿泊施設		6,038	43.2	256	1.2	4,775	52.5	899	30.3	109	▲22.8
老人福祉施設		2,919	17.8	348	42.1	1,979	10.0	495	24.0	97	175.1
その他の非住宅建築物		25,688	25.2	1,389	12.4	14,983	25.0	6,056	21.7	3,260	40.2
不明		0	-	0	-	0	-	0	-	0	-

(※) その他の項目には、構造が不明の場合を含む。

表2-2 発注者、工事種類別 受注高（設問Ⅲ、Ⅳ 個別工事内容による推定値）

(単位:億円, 対前年度比 %)

発注者	工事種類	計		増築, 一部改築 (建築工事届あり)		増築, 一部改築 (建築工事届なし)		増築, 一部改築 (建築工事届不明)		改装・改修		維持・修理	
			前年度比		前年度比		前年度比		前年度比		前年度比		前年度比
合計		164,104	18.7	4,761	13.9	2,864	▲25.8	1	-	128,069	18.0	28,409	30.8
住宅		49,033	18.7	356	▲1.8	1,298	▲20.6	0	-	38,164	17.4	9,215	35.4
公共		2,522	3.9	13	2,524.1	3	▲81.7	0	-	2,088	3.4	419	6.9
個人		30,769	16.4	330	▲4.7	1,189	▲25.1	0	-	22,666	14.0	6,584	42.9
居住者		27,556	17.6	312	▲5.2	1,115	▲27.4	0	-	20,379	16.0	5,749	44.3
非居住者(オーナー)		3,213	6.9	18	3.8	74	41.8	0	-	2,287	▲1.0	834	33.6
管理組合		9,538	29.8	1	▲78.7	7	2,062.9	0	-	8,562	30.8	968	21.5
民間企業等		6,203	21.3	13	15.5	99	230.6	0	-	4,848	19.2	1,244	23.7
不明		0	▲100.0	0	-	0	-	0	-	0	-	0	▲100.0
非住宅建築物		115,071	18.6	4,405	15.4	1,566	▲29.7	1	-	89,905	18.3	19,194	28.7
公共		23,645	24.8	1,004	23.3	285	2.1	0	-	19,357	24.0	2,999	33.7
個人		2,574	23.2	161	121.4	40	▲69.5	0	-	1,820	19.9	553	50.0
管理組合		860	3.4	96	531.4	14	▲85.5	0	-	570	12.8	180	▲16.7
民間企業等		87,992	17.1	3,144	7.9	1,227	▲28.7	1	-	68,158	16.7	15,462	27.9
不明		0	-	0	-	0	-	0	-	0	-	0	-

令和7年度計 (3)