

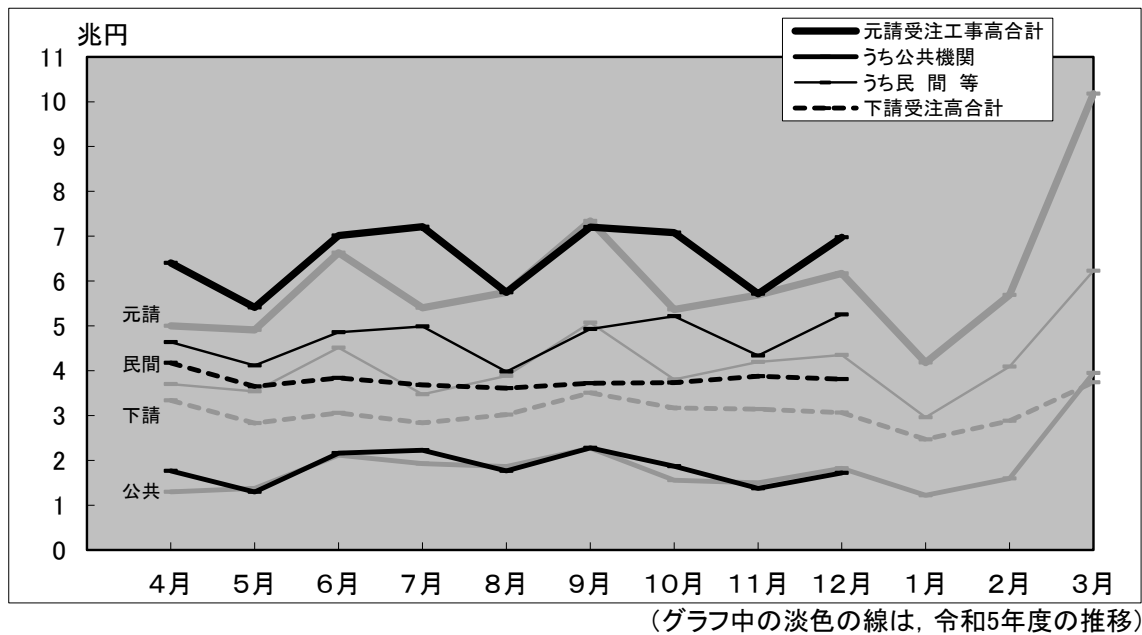
建設工事受注動態統計調査報告

令和6年12月分及び令和6年計分

Monthly Report on

Current Survey of Orders Received for Construction

受注高の推移(令和6年度)



令和3年4月分より新しい推計方法による値を公表しています。
詳細については別紙をご覧ください。
(参照URL) https://www.mlit.go.jp/sogoseisaku/jouhouka/sosei_jouhouka_fr4_000006.html

1月分は3月12日公表予定

※問い合わせ先

国土交通省 総合政策局 建設経済統計調査室
直通:03-5253-8344
担当者 片岡(課長補佐) 内線 28-641
武田(係長) 内線 28-642

建設工事受注動態統計調査報告（令和6年12月分）

受注高

12月の元請受注高は6兆9,771億円で、前年同月比16.3%増加し、下請受注高は3兆8,112億円で、同24.4%増加した。

元請受注高のうち公共機関からの受注高は1兆7,220億円で、同4.6%増加し、民間等からの受注高は5兆2,551億円で、同20.7%増加した。

受注高（元請受注高＋下請受注高）は10兆7,883億円で、同19.0%増加した。

注1) 下請受注高は、2次下請以下も含む。

注2) 四捨五入により億円単位の値としたため、各項目の合計は必ずしも総計と一致しない。

1. 受注高

12月の受注高は、10兆7,883億円。

・前年同月比 19.0%増、9か月連続の増加。

1) 元・下請別（資料編、表I-1参照）

元請受注高は、6兆9,771億円。（前年同月比 16.3%増、3か月連続の増加）

下請受注高は、3兆8,112億円。（同 24.4%増、9か月連続の増加）

2) 業種別（資料編、表I-2参照）

総合工事業は、6兆6,485億円。（同 28.1%増、10か月連続の増加）

職別工事業は、1兆4,188億円。（同 2.2%減、6か月ぶりの減少）

設備工事業は、2兆7,211億円。（同 12.4%増、4か月連続の増加）

2. 元請受注高

12月の元請受注高は、6兆9,771億円。

・前年同月比 16.3%増、3か月連続の増加。

1) 発注者別（資料編、表I-1参照）

公共機関からは、1兆7,220億円。（同 4.6%増、先月の減少から再び増加）

民間等からは、5兆2,551億円。（同 20.7%増、3か月連続の増加）

2) 工事種別（資料編、表I-1参照）

土木工事は、1兆6,284億円。（同 19.4%増、6か月連続の増加）

建築工事は、4兆3,880億円。（同 9.1%増、3か月連続の増加）

機械装置等工事は、9,608億円。（同 56.3%増、3か月連続の増加）

※ 建築工事には建築設備工事を含む。

3) 業種別（資料編、表I-2参照）

総合工事業は、5兆1,675億円。（同 21.5%増、10か月連続の増加）

職別工事業は、3,203億円。（同 18.8%減、2か月連続の減少）

設備工事業は、1兆4,893億円。（同 10.2%増、先月の減少から再び増加）

建設工事受注動態統計調査報告（令和6年12月分）

公共機関からの受注工事（1件500万円以上の工事）

12月の公共機関からの受注工事額は1兆6,290億円で、前年同月比2.0%増加した。うち「国の機関」からは4,937億円で、同17.2%増加し、「地方の機関」からは1兆1,353億円で、同3.5%減少した。

12月の公共機関からの受注工事額は、1兆6,290億円。

・前年同月比 2.0%増、先月の減少から再び増加。

1. 発注機関別（資料編、表Ⅱ－1参照）

1) 国の機関

「国の機関」からの受注工事額は、4,937億円であった。

・前年同月比 17.2%増、先月の減少から再び増加。

- ① 国は、1,714億円。（同 25.3%減、2か月連続の減少）
- ② 独立行政法人は、554億円。（同 1.1%増、2か月連続の増加）
- ③ 政府関連企業等は、2,669億円。（同 94.7%増、4か月連続の増加）

2) 地方の機関

「地方の機関」からの受注工事額は、1兆1,353億円であった。

・前年同月比 3.5%減、7か月ぶりの減少。

- ① 都道府県は、4,031億円。（同 0.1%増、4か月連続の増加）
- ② 市区町村は、5,290億円。（同 12.3%減、2か月連続の減少）
- ③ 地方公営企業は、1,002億円。（同 27.1%減、2か月連続の減少）
- ④ その他は、1,030億円。（同 214.2%増、3か月連続の増加）

2. 工事分類別（資料編、表Ⅱ－2. 1）参照）

工事分類別にみると、受注工事額の多いのは「道路工事」4,516億円、「教育・病院」3,057億円、「その他」1,777億円であった。

3. 発注機関別・工事分類別（資料編、表Ⅱ－2. 1）参照）

発注機関別・工事分類別にみると、受注工事額の多いのは、政府関連企業等の「道路工事」2,109億円、市区町村の「教育・病院」1,934億円、都道府県の「道路工事」1,270億円であった。

建設工事受注動態統計調査報告（令和6年12月分）

民間等からの受注工事

1. 建築工事・建築設備工事（1件5億円以上の工事）

12月の建築工事・建築設備工事の受注工事額は1兆8,603億円で、前年同月比24.1%増加した。

12月の建築工事・建築設備工事の受注工事額は、1兆8,603億円。

・前年同月比 24.1%増、3か月連続の増加。

1) 発注者別（資料編、表Ⅲ－1. 1）参照）

- ① 農林漁業は、239億円。（同 371.6%増、2か月連続の増加）
- ② 鉱業、採石業、砂利採取業、建設業は、232億円。（同 4.6%減、6か月ぶりの減少）
- ③ 製造業は、3,874億円。（同 42.0%減、4か月ぶりの減少）
- ④ 電気・ガス・熱供給・水道業は、532億円。（同 406.8%増、先月の減少から再び増加）
- ⑤ 運輸業、郵便業は、492億円。（同 1.7%増、3か月連続の増加）
- ⑥ 情報通信業は、263億円。（同 26.4%減、3か月連続の減少）
- ⑦ 卸売業、小売業は、701億円。（同 19.9%増、3か月連続の増加）
- ⑧ 金融業、保険業は、266億円。（同 47.6%減、2か月連続の減少）
- ⑨ 不動産業は、6,302億円。（同 92.5%増、3か月連続の増加）
- ⑩ サービス業は、5,198億円。（同 141.2%増、先月の減少から再び増加）
- ⑪ その他は、505億円。（同 8.3%減、9か月ぶりの減少）

2) 工事種類別（資料編、表Ⅲ－2参照）

工事種類別にみると、受注工事額の多いのは「住宅」5,558億円、「工場・発電所」4,074億円、「事務所」2,795億円であった。

3) 発注者別・工事種類別（資料編、表Ⅲ－2参照）

発注者別・工事種類別にみると、受注工事額の多いのは、不動産業の「住宅」3,572億円、製造業の「工場・発電所」3,143億円、サービス業の「事務所」1,684億円であった。

建設工事受注動態統計調査報告（令和6年12月分）

民間等からの受注工事（つづき）

2. 土木工事及び機械装置等工事（1件500万円以上の工事）

12月の土木工事及び機械装置等工事の受注工事額は1兆1,555億円で、前年同月比53.8%増加した。

12月の土木工事及び機械装置等工事の受注工事額は、1兆1,555億円。

・前年同月比 53.8%増、3か月連続の増加。

1) 発注者別（資料編、表Ⅲ－1. 2）参照）

- ① 農林漁業は、32億円。（同 72.2%減、先月の増加から再び減少）
- ② 鉱業、採石業、砂利採取業、建設業は、199億円。（同 24.7%増、3か月連続の増加）
- ③ 製造業は、4,942億円。（同 99.8%増、2か月連続の増加）
- ④ 電気・ガス・熱供給・水道業は、2,522億円。（同 8.7%増、3か月連続の増加）
- ⑤ 運輸業、郵便業は、1,107億円。（同 0.8%増、先月の減少から再び増加）
- ⑥ 情報通信業は、304億円。（同 14.7%減、4か月ぶりの減少）
- ⑦ 卸売業、小売業は、295億円。（同 183.3%増、先月の減少から再び増加）
- ⑧ 金融業、保険業は、44億円。（同 49.2%減、3か月ぶりの減少）
- ⑨ 不動産業は、1,179億円。（同 545.7%増、先月の減少から再び増加）
- ⑩ サービス業は、752億円。（同 36.5%増、先月の減少から再び増加）
- ⑪ その他は、179億円。（同 165.8%増、3か月ぶりの増加）

2) 工事種類別（資料編、表Ⅲ－2参照）

工事種類別にみると、受注工事額の多いのは「機械装置等工事」7,007億円、「土地造成・埋立工事」1,378億円、「鉄道工事」1,069億円であった。

3) 発注者別・工事種類別（資料編、表Ⅲ－2参照）

発注者別・工事種類別にみると、受注工事額の多いのは、製造業の「機械装置等工事」4,419億円、電気・ガス・熱供給・水道業の「機械装置等工事」1,910億円、不動産業の「土地造成・埋立工事」1,114億円であった。

I. 受注高

I-1. 工事種別別受注高時系列表

(単位：百万円)

	受注高合計	元請受注高											下請受注高												
		土木工事			建築工事・ 建築設備 工事			機械装置等 工事			公共機関からの受注工事			民間等からの受注工事			土木工事			建築工事・ 建築設備 工事			機械装置等 工事		
		土木工事	建築工事・ 建築設備 工事	機械装置等 工事	土木工事	建築工事・ 建築設備 工事	機械装置等 工事	土木工事	建築工事・ 建築設備 工事	機械装置等 工事	土木工事	建築工事・ 建築設備 工事	機械装置等 工事	土木工事	建築工事・ 建築設備 工事	機械装置等 工事	土木工事	建築工事・ 建築設備 工事	機械装置等 工事	土木工事	建築工事・ 建築設備 工事	機械装置等 工事			
R3年度	107,029,624	30,404,729	66,681,960	9,942,934	70,449,656	20,205,223	43,337,018	6,907,415	21,108,571	13,979,845	5,310,972	1,817,754	49,341,084	6,225,378	38,026,045	5,089,662	36,579,968	10,199,507	23,344,943	3,035,519					
R4年度	116,622,587	31,165,593	73,890,781	11,566,214	76,697,023	21,019,743	47,799,637	7,877,642	22,264,252	14,571,972	6,116,013	1,576,267	54,432,770	6,447,771	41,683,624	6,301,376	39,925,565	10,145,850	26,091,144	3,688,571					
R5年度	108,620,955	29,083,470	68,527,942	11,009,543	71,552,787	19,707,591	44,056,764	7,788,431	21,738,276	13,736,509	6,316,487	1,685,280	49,814,511	5,971,082	37,740,277	6,103,152	37,068,168	9,375,879	24,471,178	3,221,111					
R5. 4～R5.12	79,749,627	20,665,239	50,651,065	8,433,322	51,775,982	13,475,869	32,259,167	6,040,946	15,238,398	9,195,365	4,760,457	1,282,576	36,537,585	4,280,504	27,498,710	4,758,371	27,973,644	7,189,370	18,391,899	2,392,376					
R6. 4～R6.12	92,675,135	24,712,174	58,401,391	9,561,571	58,580,148	14,979,327	37,002,414	6,598,407	16,265,040	9,946,433	4,821,373	1,497,234	42,315,108	5,032,894	32,181,042	5,101,173	34,094,987	9,732,847	21,398,976	2,963,164					
R4年	114,158,217	30,563,604	72,417,347	11,177,266	75,247,898	20,510,620	47,113,132	7,624,147	21,346,512	14,198,370	5,532,796	1,615,346	53,901,386	6,312,250	41,580,336	6,008,801	38,910,319	10,052,984	25,304,215	3,553,119					
R5年	110,631,727	29,652,419	69,679,249	11,300,059	72,752,261	20,113,158	44,607,089	8,032,015	22,000,310	13,884,117	6,494,341	1,621,852	50,751,951	6,229,041	38,112,747	6,410,163	37,879,465	9,539,261	25,072,160	3,268,045					
R6年	121,546,464	33,130,404	76,278,267	12,137,792	78,356,953	21,211,049	48,800,012	8,345,892	22,764,918	14,487,577	6,377,403	1,899,938	55,592,035	6,723,472	42,422,610	6,445,954	43,189,511	11,919,356	27,478,255	3,791,900					
R5. 1～R5.12	110,631,727	29,652,419	69,679,249	11,300,059	72,752,261	20,113,158	44,607,089	8,032,015	22,000,310	13,884,117	6,494,341	1,621,852	50,751,951	6,229,041	38,112,747	6,410,163	37,879,465	9,539,261	25,072,160	3,268,045					
R6. 1～R6.12	121,546,464	33,130,404	76,278,267	12,137,792	78,356,953	21,211,049	48,800,012	8,345,892	22,764,918	14,487,577	6,377,403	1,899,938	55,592,035	6,723,472	42,422,610	6,445,954	43,189,511	11,919,356	27,478,255	3,791,900					
R5. 10～12	26,313,713	6,447,970	17,333,985	2,531,757	16,939,244	4,092,323	11,099,749	1,747,172	4,584,696	2,723,319	1,491,647	369,730	12,354,548	1,369,004	9,608,102	1,377,442	9,374,468	2,355,647	6,234,236	784,585					
R6. 1～3	28,871,328	8,418,231	17,876,877	2,576,221	19,776,805	6,231,722	11,797,598	1,747,485	6,499,878	4,541,144	1,556,030	402,704	13,276,927	1,690,578	10,241,568	1,344,781	9,094,524	2,186,509	6,079,279	828,736					
R6. 4～6	30,300,356	7,775,037	19,296,676	3,228,643	18,642,925	4,744,262	11,733,075	2,165,587	5,029,592	3,003,103	1,548,497	477,992	13,613,332	1,741,159	10,184,579	1,687,594	11,657,431	3,030,775	7,563,600	1,063,056					
R6. 7～9	31,176,770	8,638,218	19,607,560	2,930,992	20,162,302	5,512,918	12,662,320	1,987,065	6,269,939	3,944,605	1,775,820	549,513	13,892,364	1,568,312	10,886,499	1,437,552	11,014,468	3,125,300	6,945,241	943,927					
R6. 10～12	31,198,010	8,298,919	19,497,154	3,401,936	19,774,921	4,722,147	12,607,019	2,445,755	4,965,509	2,998,725	1,497,055	469,729	14,809,412	1,723,422	11,109,964	1,976,026	11,423,088	3,576,772	6,890,135	956,181					
令和5年 4月	8,336,763	2,163,437	5,281,153	892,173	5,001,150	1,413,765	2,955,883	631,502	1,299,533	890,586	292,754	116,193	3,701,617	523,179	2,663,128	515,310	3,335,613	749,672	2,325,270	260,671					
5月	7,746,461	2,063,057	4,751,559	931,846	4,912,516	1,275,396	2,965,617	671,503	1,374,630	846,426	421,713	106,491	3,537,886	428,970	2,543,904	565,012	2,833,946	787,661	1,785,941	260,344					
6月	9,724,308	2,594,883	6,154,274	975,150	6,662,998	1,796,019	4,191,566	675,413	2,150,320	1,220,384	792,565	137,372	4,512,678	575,636	3,399,001	538,042	3,061,310	798,864	1,962,709	299,737					
7月	8,240,497	2,418,890	4,990,971	830,636	5,402,646	1,605,184	3,182,388	615,073	1,930,047	1,116,847	637,910	175,290	3,472,599	488,337	2,544,479	439,783	2,867,851	813,705	1,808,583	215,563					
8月	8,653,920	2,317,228	5,188,502	1,148,189	5,631,498	1,521,011	3,217,439	893,048	1,747,151	1,138,732	475,939	132,480	3,884,347	382,279	2,741,500	760,568	3,022,421	796,217	1,971,063	255,142					
9月	10,733,965	2,659,774	6,950,621	1,123,570	7,225,930	1,772,170	4,646,524	807,235	2,152,020	1,259,071	647,928	245,021	5,073,909	513,099	3,998,596	562,214	3,508,035	887,604	2,304,097	316,334					
10月	8,537,265	2,217,600	5,429,673	889,992	5,367,006	1,367,797	3,366,728	632,481	1,559,785	942,112	470,021	147,651	3,807,222	425,684	2,896,707	484,831	3,170,258	849,803	2,062,945	257,510					
11月	8,713,828	2,127,048	5,832,557	754,222	5,573,848	1,361,232	3,712,479	500,137	1,378,846	881,446	389,119	108,281	4,195,003	479,787	3,323,360	391,856	3,139,979	765,816	2,120,078	254,085					
12月	9,062,620	2,103,322	6,071,755	887,543	5,998,390	1,363,294	4,020,542	614,554	1,646,066	899,761	632,507	113,798	4,352,324	463,533	3,388,035	500,756	3,064,231	740,028	2,051,213	272,989					
令和6年 1月	6,471,931	1,560,115	4,250,743	661,074	4,002,199	963,317	2,597,528	441,353	1,046,371	645,687	312,746	87,938	2,955,827	317,630	2,284,782	353,415	2,469,732	596,797	1,653,214	219,721					
2月	8,575,253	2,222,900	5,562,560	789,793	5,693,104	1,568,027	3,588,529	536,548	1,598,756	1,070,399	412,625	115,732	4,094,348	497,628	3,175,904	420,816	2,882,149	654,873	1,974,031	253,246					
3月	13,824,144	4,635,216	8,063,574	1,125,354	10,081,502	3,700,377	5,611,541	769,584	3,854,751	2,825,057	830,659	199,034	6,226,751	875,320	4,780,881	570,550	3,742,642	934,839	2,452,034	355,769					
令和6年 4月	10,388,292	2,701,696	6,483,006	1,203,590	6,214,741	1,648,291	3,767,771	798,679	1,577,789	1,073,343	340,689	163,757	4,636,952	574,948	3,427,082	634,922	4,173,551	1,053,405	2,715,234	404,912					
5月	9,059,602	2,195,435	5,963,602	900,565	5,411,786	1,347,342	3,459,703	604,741	1,293,626	783,017	388,009	122,600	4,118,160	564,326	3,071,694	482,141	3,647,816	848,093	2,503,899	295,824					
6月	10,852,462	2,877,905	6,850,068	1,124,488	7,016,397	1,748,629	4,505,601	762,167	2,158,178	1,146,744	819,798	191,636	4,858,220	601,885	3,685,803	570,532	3,836,064	1,129,277	2,344,467	362,321					
7月	10,893,762	2,917,752	6,984,642	991,367	7,213,197	1,843,254	4,699,874	670,069	2,225,275	1,337,255	674,736	213,284	4,987,922	505,999	4,025,137	456,785	3,680,565	1,074,499	2,284,768	321,298					
8月	9,356,407	2,592,390	5,886,576	877,439	5,745,299	1,586,777	3,553,788	604,734	1,766,988	1,095,662	499,413	171,913	3,978,312	491,115	3,054,375	432,822	3,611,108	1,005,612	2,332,790	272,705					
9月	10,926,601	3,128,075	6,736,340	1,062,185	7,203,806	2,082,886	4,408,658	712,262	2,277,676	1,511,688	601,671	164,316	4,926,131	571,198	3,806,987	547,945	3,722,795	1,045,189	2,327,682	349,924					
10月	10,817,395	2,796,025	6,745,388	1,275,983	7,080,502	1,724,585	4,435,396	920,522	1,866,147	1,146,825	561,853	157,469	5,214,355	577,760	3,873,542	763,053	3,736,893	1,071,440	2,309,992	355,461					
11月	9,592,346	2,677,986	6,028,416	885,944	5,717,303	1,369,209	3,783,628	564,466	1,377,362	842,499	403,259	131,603	4,339,941	526,710	3,380,369	432,863	3,875,043	1,308,777	2,244,788	321,478					
12月	10,788,269	2,824,908	6,723,350	1,240,010	6,977,116	1,628,353	4,387,996	960,767	1,722,000	1,009,400	531,943	180,657	5,255,116	618,953	3,856,053	780,111	3,811,153	1,196,555	2,335,355	279,242					
令和7年 1月																									
2月																									
3月																									

注) 資料編における「I. 受注高」は、建設業者が受注した全ての工事の総受注高である。

I-1. 工事種類別受注高前年同月比時系列表

(単位：%)

	受注高合計																						
	元請受注高												下請受注高										
	土木工事			建築工事・ 建築設備 工事			機械装置等 工事			公共機関からの受注工事			民間等からの受注工事			土木工事			建築工事・ 建築設備 工事			機械装置等 工事	
R3年度	2.8	▲ 4.1	8.0	▲ 6.8	3.2	▲ 7.0	8.7	3.7	▲ 6.8	▲ 8.9	▲ 3.8	2.4	8.2	▲ 2.3	10.7	4.2	2.0	2.2	6.6	▲ 24.3			
R4年度	9.0	2.5	10.8	16.3	8.9	4.0	10.3	14.0	5.5	4.2	15.2	▲ 13.3	10.3	3.6	9.6	23.8	9.1	▲ 0.5	11.8	21.5			
R5年度	▲ 6.9	▲ 6.7	▲ 7.3	▲ 4.8	▲ 6.7	▲ 6.2	▲ 7.8	▲ 1.1	▲ 2.4	▲ 5.7	3.3	6.9	▲ 8.5	▲ 7.4	▲ 9.5	▲ 3.1	▲ 7.2	▲ 7.6	▲ 6.2	▲ 12.7			
R5. 4～R5.12	▲ 7.0	▲ 6.8	▲ 7.7	▲ 3.1	▲ 7.1	▲ 6.3	▲ 9.0	2.6	▲ 1.7	▲ 7.0	8.6	3.7	▲ 9.2	▲ 4.9	▲ 11.5	2.3	▲ 6.8	▲ 7.8	▲ 5.2	▲ 14.9			
R6. 4～R6.12	16.2	19.6	15.3	13.4	13.1	11.2	14.7	9.2	6.7	8.2	1.3	16.7	15.8	17.6	17.0	7.2	21.9	35.4	16.4	23.9			
R4年	7.1	▲ 1.4	10.4	11.8	7.2	▲ 1.5	10.3	14.8	▲ 1.7	▲ 2.1	2.6	▲ 10.7	11.2	▲ 0.0	11.4	24.4	6.9	▲ 1.2	10.7	5.7			
R5年	▲ 3.1	▲ 3.0	▲ 3.8	1.1	▲ 3.3	▲ 1.9	▲ 5.3	5.3	3.1	▲ 2.2	17.4	0.4	▲ 5.8	▲ 1.3	▲ 8.3	6.7	▲ 2.6	▲ 5.1	▲ 0.9	▲ 8.0			
R6年	9.9	11.7	9.5	7.4	7.7	5.5	9.4	3.9	3.5	4.3	▲ 1.8	17.1	9.5	7.9	11.2	0.6	14.0	25.0	9.6	16.0			
R5. 1～R5.12	▲ 3.1	▲ 3.0	▲ 3.8	1.1	▲ 3.3	▲ 1.9	▲ 5.3	5.3	3.1	▲ 2.2	17.4	0.4	▲ 5.8	▲ 1.3	▲ 8.3	6.7	▲ 2.6	▲ 5.1	▲ 0.9	▲ 8.0			
R6. 1～R6.12	9.9	11.7	9.5	7.4	7.7	5.5	9.4	3.9	3.5	4.3	▲ 1.8	17.1	9.5	7.9	11.2	0.6	14.0	25.0	9.6	16.0			
R5.10-12	▲ 5.8	▲ 7.5	▲ 5.3	▲ 5.2	▲ 5.0	▲ 7.4	▲ 4.1	▲ 4.9	▲ 5.0	▲ 7.4	▲ 0.8	▲ 3.1	▲ 5.0	▲ 7.3	▲ 4.6	▲ 5.4	▲ 7.3	▲ 7.7	▲ 7.3	▲ 5.9			
R6. 1- 3	▲ 6.5	▲ 6.3	▲ 6.1	▲ 10.1	▲ 5.7	▲ 6.1	▲ 4.5	▲ 12.2	▲ 3.9	▲ 3.1	▲ 10.3	18.7	▲ 6.6	▲ 13.2	▲ 3.5	▲ 18.6	▲ 8.2	▲ 7.0	▲ 9.0	▲ 5.4			
R6. 4- 6	17.4	14.0	19.2	15.3	12.5	5.8	16.0	9.5	4.3	1.5	2.8	32.8	15.8	14.0	18.3	4.3	26.3	29.7	24.5	29.5			
R6. 7- 9	12.8	16.8	14.5	▲ 5.5	10.4	12.5	14.6	▲ 14.2	7.6	12.2	0.8	▲ 0.6	11.8	13.3	17.3	▲ 18.4	17.6	25.1	14.2	19.9			
R6.10-12	18.6	28.7	12.5	34.4	16.7	15.4	13.6	40.0	8.3	10.1	0.4	27.0	19.9	25.9	15.6	43.5	21.9	51.8	10.5	21.9			
令和5年 4月	▲ 6.8	▲ 9.5	▲ 7.1	2.4	▲ 13.7	▲ 9.1	▲ 19.4	10.2	▲ 13.0	▲ 18.5	4.2	▲ 3.6	▲ 14.0	13.1	▲ 21.4	13.8	5.9	▲ 10.4	15.3	▲ 12.6			
5月	▲ 5.6	▲ 3.5	▲ 9.2	11.6	▲ 4.1	16.3	▲ 14.2	18.2	23.7	36.0	12.5	▲ 6.5	▲ 11.7	▲ 9.5	▲ 17.4	24.4	▲ 8.2	▲ 24.3	0.4	▲ 2.5			
6月	▲ 8.7	▲ 4.2	▲ 11.9	1.5	▲ 10.6	▲ 2.3	▲ 14.8	▲ 2.5	3.1	0.2	15.0	▲ 22.5	▲ 15.9	▲ 7.1	▲ 19.6	4.4	▲ 4.5	▲ 8.3	▲ 5.1	11.9			
7月	▲ 5.6	▲ 0.8	▲ 8.1	▲ 3.1	▲ 4.4	▲ 0.5	▲ 8.8	11.4	10.7	▲ 2.4	32.9	47.8	▲ 11.2	3.9	▲ 15.4	1.4	▲ 7.6	▲ 1.2	▲ 7.0	▲ 29.3			
8月	▲ 11.7	▲ 8.4	▲ 13.0	▲ 12.0	▲ 10.2	▲ 12.5	▲ 10.0	▲ 6.7	▲ 2.9	▲ 8.5	13.0	▲ 1.7	▲ 13.1	▲ 22.5	▲ 13.0	▲ 7.5	▲ 14.3	0.6	▲ 17.5	▲ 26.7			
9月	▲ 6.4	▲ 11.4	▲ 4.3	▲ 6.3	▲ 5.0	▲ 16.5	▲ 2.7	14.3	▲ 11.9	▲ 22.2	2.6	28.7	▲ 1.7	2.1	▲ 3.5	9.0	▲ 9.2	0.9	▲ 7.5	▲ 35.8			
10月	▲ 12.6	▲ 5.2	▲ 15.4	▲ 11.7	▲ 10.8	▲ 6.3	▲ 12.7	▲ 9.7	▲ 13.7	▲ 11.7	▲ 23.2	14.2	▲ 9.5	8.6	▲ 10.7	▲ 15.1	▲ 15.5	▲ 3.6	▲ 19.4	▲ 16.4			
11月	3.3	▲ 6.1	8.4	▲ 4.3	4.8	▲ 1.0	9.3	▲ 8.8	▲ 1.9	▲ 1.8	▲ 3.9	4.6	7.2	0.7	11.1	▲ 11.9	0.8	▲ 13.9	6.8	6.1			
12月	▲ 7.0	▲ 11.1	▲ 6.6	1.4	▲ 7.6	▲ 14.0	▲ 6.9	4.5	2.0	▲ 7.9	29.8	▲ 23.5	▲ 10.8	▲ 23.8	▲ 11.6	13.9	▲ 5.7	▲ 5.3	▲ 5.9	▲ 4.8			
令和6年 1月	▲ 14.0	▲ 15.6	▲ 15.8	4.2	▲ 13.5	▲ 17.2	▲ 15.3	11.0	▲ 12.8	▲ 14.1	▲ 19.6	47.7	▲ 13.7	▲ 22.7	▲ 14.7	4.6	▲ 14.9	▲ 12.8	▲ 16.5	▲ 7.3			
2月	▲ 8.0	▲ 12.1	▲ 4.8	▲ 16.9	▲ 8.6	▲ 14.7	▲ 2.0	▲ 26.7	▲ 18.7	▲ 11.8	▲ 31.0	▲ 25.8	▲ 4.0	▲ 20.2	3.7	▲ 27.0	▲ 6.8	▲ 5.1	▲ 9.6	16.1			
3月	▲ 1.5	0.5	▲ 0.9	▲ 12.2	▲ 0.4	1.7	▲ 0.2	▲ 10.7	7.2	3.7	11.2	60.8	▲ 4.6	▲ 4.2	▲ 1.9	▲ 22.6	▲ 4.3	▲ 4.1	▲ 2.5	▲ 15.4			
令和6年 4月	24.6	24.9	22.8	34.9	24.3	16.6	27.5	26.5	21.4	20.5	16.4	40.9	25.3	9.9	28.7	23.2	25.1	40.5	16.8	55.3			
5月	17.0	6.4	25.5	▲ 3.4	10.2	5.6	16.7	▲ 9.9	▲ 5.9	▲ 7.5	▲ 8.0	15.1	16.4	31.6	20.7	▲ 14.7	28.7	7.7	40.2	13.6			
6月	11.6	10.9	11.3	15.3	5.3	▲ 2.6	7.5	12.8	0.4	▲ 6.0	3.4	39.5	7.7	4.6	8.4	6.0	25.3	41.4	19.5	20.9			
7月	32.2	20.6	39.9	19.4	33.5	14.8	47.7	8.9	15.3	19.7	5.8	21.7	43.6	3.6	58.2	3.9	29.7	32.1	26.3	49.1			
8月	8.1	11.9	13.5	▲ 23.6	2.0	4.3	10.5	▲ 32.3	1.1	▲ 3.8	4.9	29.8	2.4	28.5	11.4	▲ 43.1	19.5	26.3	18.4	6.9			
9月	1.8	17.6	▲ 3.1	▲ 5.5	▲ 0.3	17.5	▲ 5.1	▲ 11.8	5.8	20.1	▲ 7.1	▲ 32.9	▲ 2.9	11.3	▲ 4.8	▲ 2.5	6.1	17.8	1.0	10.6			
10月	26.7	26.1	24.2	43.4	31.9	26.1	31.7	45.5	19.6	21.7	19.5	6.6	37.0	35.7	33.7	57.4	17.9	26.1	12.0	38.0			
11月	10.1	25.9	3.4	17.5	2.6	0.6	1.9	12.9	▲ 0.1	▲ 4.4	3.6	21.5	3.5	9.8	1.7	10.5	23.4	70.9	5.9	26.5			
12月	19.0	34.3	10.7	39.7	16.3	19.4	9.1	56.3	4.6	12.2	▲ 15.9	58.8	20.7	33.5	13.8	55.8	24.4	61.7	13.9	2.3			
令和7年 1月																							
2月																							
3月																							

注) 資料編における「I. 受注高」は、建設業者が受注した全ての工事の総受注高である。

I. 受注高

I-2. 業者所在地域別・業種別受注高

令和6年 12月分

(単位:百万円, %)

	合計	元請受注高						下請受注高			
		前年同月比		前年同月比		公共機関		民間等		前年同月比	
全国計	業種計	10,788,269	19.0	6,977,116	16.3	1,722,000	4.6	5,255,116	20.7	3,811,153	24.4
	総合工事業	6,648,454	28.1	5,167,521	21.5	1,377,427	3.2	3,790,094	29.9	1,480,932	57.9
	職別工事業	1,418,751	▲ 2.2	320,324	▲ 18.8	77,639	▲ 0.4	242,685	▲ 23.3	1,098,426	4.0
	設備工事業	2,721,064	12.4	1,489,270	10.2	266,933	14.5	1,222,337	9.3	1,231,794	15.1
北海道	業種計	221,863	17.4	159,723	23.3	54,216	▲ 3.7	105,507	44.0	62,140	4.5
	総合工事業	155,780	18.9	123,173	12.1	48,173	▲ 4.6	75,000	26.4	32,607	53.9
	職別工事業	24,463	▲ 16.4	4,058	▲ 22.4	92	330.0	3,966	▲ 23.9	20,405	▲ 15.1
	設備工事業	41,620	44.8	32,492	123.9	5,951	3.2	26,541	203.4	9,128	▲ 35.8
東北	業種計	396,380	3.0	202,011	▲ 6.6	87,362	19.0	114,649	▲ 19.7	194,369	15.2
	総合工事業	249,036	16.0	172,097	7.9	80,689	50.7	91,408	▲ 13.7	76,939	39.4
	職別工事業	81,671	27.7	7,888	▲ 7.8	416	▲ 66.5	7,472	2.2	73,783	33.1
	設備工事業	65,673	▲ 38.3	22,026	▲ 54.3	6,257	▲ 66.4	15,769	▲ 46.7	43,647	▲ 24.9
関東	業種計	5,968,000	32.0	3,933,694	25.9	752,155	▲ 2.4	3,181,539	35.1	2,034,306	45.8
	総合工事業	3,746,663	38.9	2,859,725	26.2	599,221	▲ 3.6	2,260,504	37.5	886,938	105.6
	職別工事業	677,973	21.9	164,497	8.0	21,306	▲ 36.3	143,192	20.5	513,475	27.2
	設備工事業	1,543,364	21.8	909,472	28.6	131,628	13.5	777,843	31.6	633,893	13.1
北陸	業種計	425,937	22.7	255,307	36.6	130,610	89.1	124,697	5.8	170,630	6.5
	総合工事業	223,376	6.4	169,223	13.1	80,643	42.2	88,580	▲ 4.7	54,153	▲ 10.2
	職別工事業	115,997	63.9	46,221	324.7	35,287	383.5	10,933	205.1	69,776	16.5
	設備工事業	86,564	30.5	39,864	51.0	14,680	189.7	25,183	18.1	46,701	16.9
中部	業種計	891,960	16.5	529,928	27.8	140,073	12.9	389,855	34.2	362,033	3.1
	総合工事業	472,794	36.0	379,618	50.6	114,287	32.7	265,331	59.9	93,176	▲ 2.5
	職別工事業	155,879	▲ 28.3	36,033	▲ 25.0	6,650	▲ 70.8	29,383	16.2	119,846	▲ 29.3
	設備工事業	263,288	31.1	114,277	▲ 0.2	19,136	25.8	95,141	▲ 4.2	149,011	72.7
近畿	業種計	1,654,401	6.0	1,133,050	1.6	239,199	▲ 20.1	893,852	9.6	521,351	16.9
	総合工事業	1,034,715	8.7	879,421	8.1	167,474	▲ 34.1	711,947	27.3	155,295	12.5
	職別工事業	197,612	25.3	27,365	▲ 31.1	3,984	18.6	23,381	▲ 35.7	170,247	44.3
	設備工事業	422,074	▲ 6.6	226,264	▲ 13.6	67,741	62.0	158,523	▲ 28.0	195,809	3.0
中国	業種計	393,165	10.7	246,382	11.2	82,003	7.1	164,379	13.4	146,783	9.7
	総合工事業	236,379	31.9	178,124	20.0	72,782	14.0	105,342	24.5	58,254	89.2
	職別工事業	38,553	▲ 33.6	15,107	143.2	2,387	9.4	12,721	215.6	23,445	▲ 54.7
	設備工事業	118,234	0.2	53,151	▲ 20.4	6,834	▲ 35.0	46,316	▲ 17.7	65,083	27.1
四国	業種計	184,463	13.4	101,173	▲ 17.3	43,843	2.5	57,331	▲ 28.0	83,290	106.8
	総合工事業	90,503	▲ 4.7	70,122	▲ 12.2	39,610	22.2	30,513	▲ 35.7	20,381	35.0
	職別工事業	50,606	141.6	3,382	▲ 45.9	418	▲ 84.6	2,964	▲ 16.4	47,224	221.4
	設備工事業	43,354	▲ 7.2	27,669	▲ 23.6	3,815	▲ 50.0	23,854	▲ 16.6	15,685	49.7
九州・沖縄	業種計	652,099	▲ 15.9	415,847	▲ 10.8	192,539	44.3	223,308	▲ 32.9	236,252	▲ 23.6
	総合工事業	439,208	20.8	336,018	23.0	174,550	50.5	161,469	2.7	103,190	14.2
	職別工事業	75,998	▲ 72.5	15,772	▲ 86.6	7,098	44.3	8,675	▲ 92.3	60,225	▲ 62.2
	設備工事業	136,893	1.2	64,057	▲ 15.7	10,891	▲ 13.0	53,165	▲ 16.2	72,836	22.8

注) 地域別区分

- 東北 : 青森県, 岩手県, 宮城県, 秋田県, 山形県, 福島県
- 関東 : 茨城県, 栃木県, 群馬県, 埼玉県, 千葉県, 東京都, 神奈川県, 山梨県, 長野県
- 北陸 : 新潟県, 富山県, 石川県, 福井県
- 中部 : 岐阜県, 静岡県, 愛知県, 三重県
- 近畿 : 滋賀県, 京都府, 大阪府, 兵庫県, 奈良県, 和歌山県
- 中国 : 鳥取県, 島根県, 岡山県, 広島県, 山口県
- 四国 : 徳島県, 香川県, 愛媛県, 高知県
- 九州・沖縄 : 福岡県, 佐賀県, 長崎県, 熊本県, 大分県, 宮崎県, 鹿児島県, 沖縄県

I. 受注高

I-3. 業者所在都道府県別受注高

令和6年12月分

(単位:百万円, %)

	合計		元請受注高				下請受注高			
	前年同月比	前年同月比	公共機関		民間等		前年同月比	前年同月比		
			前年同月比	前年同月比	前年同月比	前年同月比				
T 全国計	10,788,269	19.0	6,977,116	16.3	1,722,000	4.6	5,255,116	20.7	3,811,153	24.4
1 北海道	221,863	17.4	159,723	23.3	54,216	▲ 3.7	105,507	44.0	62,140	4.5
2 青森	57,697	37.9	18,233	▲ 4.2	9,325	8.0	8,908	▲ 14.2	39,464	72.9
3 岩手	47,793	3.0	36,685	12.5	16,076	▲ 3.2	20,609	28.7	11,108	▲ 19.3
4 宮城	140,211	8.4	64,473	▲ 2.4	21,978	45.3	42,494	▲ 16.6	75,738	19.7
5 秋田	40,886	16.2	24,467	13.0	12,873	▲ 12.3	11,594	66.4	16,419	21.3
6 山形	42,978	▲ 13.5	19,590	▲ 20.5	8,850	▲ 17.2	10,740	▲ 23.0	23,388	▲ 6.6
7 福島	66,815	▲ 19.1	38,564	▲ 26.2	18,260	137.4	20,304	▲ 54.4	28,252	▲ 6.8
8 茨城	129,660	20.2	65,820	6.5	9,577	▲ 44.0	56,243	25.9	63,840	38.5
9 栃木	91,758	70.6	47,267	27.3	14,945	24.1	32,322	28.8	44,491	167.5
10 群馬	112,504	36.4	68,151	61.6	29,067	128.1	39,084	32.8	44,353	10.0
11 埼玉	563,477	117.7	198,526	8.4	30,081	▲ 47.1	168,445	33.4	364,951	382.4
12 千葉	178,490	▲ 37.9	120,563	▲ 16.5	59,710	▲ 8.4	60,853	▲ 23.2	57,927	▲ 59.5
13 東京	4,264,398	27.8	3,041,114	26.3	521,633	▲ 1.2	2,519,481	34.0	1,223,285	31.6
14 神奈川	429,212	69.5	233,624	59.1	55,286	25.0	178,339	73.8	195,588	83.8
15 新潟	149,632	11.1	85,774	9.5	32,922	43.5	52,852	▲ 4.5	63,858	13.2
16 富山	93,986	3.9	59,439	2.9	19,943	▲ 3.0	39,496	6.2	34,547	5.7
17 石川	145,848	93.2	93,979	238.5	70,059	396.1	23,920	75.4	51,869	8.7
18 福井	36,471	▲ 21.5	16,115	▲ 30.3	7,686	▲ 32.9	8,429	▲ 27.7	20,356	▲ 12.8
19 山梨	36,572	13.4	24,098	15.8	8,215	18.9	15,883	14.3	12,474	9.0
20 長野	161,928	50.4	134,531	64.9	23,640	▲ 15.9	110,891	107.4	27,397	5.0
21 岐阜	131,637	19.2	66,605	30.3	27,074	12.1	39,531	46.6	65,032	9.7
22 静岡	161,066	▲ 1.0	88,803	3.2	14,456	▲ 34.6	74,347	16.3	72,263	▲ 5.7
23 愛知	530,171	23.4	336,011	32.9	81,677	23.3	254,334	36.2	194,161	9.8
24 三重	69,085	9.5	38,509	57.0	16,866	45.5	21,644	67.4	30,576	▲ 20.7
25 滋賀	50,881	57.2	29,370	28.5	15,285	75.1	14,085	▲ 0.3	21,511	126.1
26 京都	81,133	13.6	47,870	64.2	13,810	24.9	34,060	88.2	33,263	▲ 21.3
27 大阪	1,187,390	3.1	851,798	0.9	115,996	▲ 23.8	735,802	6.3	335,592	9.2
28 兵庫	270,229	34.9	162,453	20.3	74,091	▲ 10.6	88,361	69.3	107,777	65.4
29 奈良	39,463	▲ 50.3	28,219	▲ 59.0	17,543	▲ 53.2	10,676	▲ 65.9	11,244	6.1
30 和歌山	25,305	▲ 4.2	13,341	▲ 11.5	2,474	▲ 64.8	10,867	34.9	11,965	5.7
31 鳥取	22,839	1.6	16,388	0.8	6,210	▲ 32.4	10,178	43.7	6,450	3.8
32 島根	30,327	5.9	21,198	15.6	9,873	60.1	11,324	▲ 6.9	9,129	▲ 11.3
33 岡山	102,294	13.3	63,554	6.5	15,479	▲ 22.0	48,076	20.7	38,740	26.5
34 広島	153,572	▲ 1.1	104,651	18.4	33,209	11.2	71,443	22.1	48,921	▲ 26.8
35 山口	84,134	43.5	40,591	4.6	17,233	49.9	23,358	▲ 14.4	43,543	119.8
36 徳島	22,548	15.8	15,553	3.8	12,435	38.6	3,118	▲ 48.1	6,995	55.8
37 香川	51,510	4.2	34,703	▲ 11.6	9,434	▲ 17.8	25,269	▲ 9.0	16,807	65.1
38 愛媛	83,168	12.6	31,911	▲ 41.4	9,994	▲ 29.0	21,917	▲ 45.7	51,257	163.8
39 高知	27,238	36.8	19,007	38.4	11,980	45.4	7,027	27.8	8,231	33.4
40 福岡	250,914	▲ 39.1	133,457	▲ 43.4	28,905	12.1	104,551	▲ 50.2	117,457	▲ 33.3
41 佐賀	45,670	8.1	29,110	28.3	28,767	97.5	10,343	▲ 35.0	6,560	▲ 44.2
42 長崎	61,135	43.3	33,875	31.6	20,310	101.6	13,564	▲ 13.4	27,261	61.0
43 熊本	85,396	47.3	68,710	166.3	46,032	348.1	22,678	46.0	16,686	▲ 48.1
44 大分	40,364	▲ 20.4	27,082	▲ 24.1	12,340	▲ 30.3	14,742	▲ 18.1	13,281	▲ 11.5
45 宮崎	41,843	12.5	30,990	50.1	14,356	94.9	16,634	25.2	10,853	▲ 34.4
46 鹿児島	56,448	▲ 16.1	42,773	0.7	24,299	7.8	18,475	▲ 7.3	13,674	▲ 44.9
47 沖縄	70,329	7.4	39,851	▲ 19.7	17,530	▲ 30.2	22,321	▲ 9.0	30,479	92.5

注) 受注高の少ない集計区分等の数値は、誤差が大きいため利用に当たっては注意してください。

I. 受注高

I-4. 資本金階層別・業種別受注高

令和6年12月分

(単位:百万円, %)

	合計		元請受注高				下請受注高			
	前年同月比	前年同月比	公共機関		民間等		前年同月比	前年同月比		
			前年同月比	前年同月比	前年同月比	前年同月比				
T 合計	10,788,268	19.0	6,977,116	16.3	1,722,000	4.6	5,255,116	20.7	3,811,153	24.4
1 個人	2,389	▲ 72.8	2,168	▲ 75.3	113	554.2	2,055	▲ 76.5	221	-
2 ~1千万円未満	1,010,735	43.8	264,670	▲ 6.0	19,269	▲ 64.3	245,401	7.9	746,065	77.0
3 1千万~3億円未満	4,868,224	14.5	2,705,877	11.1	948,842	11.1	1,757,035	11.1	2,162,347	18.9
4 3~20億円未満	1,141,199	18.6	802,139	25.6	183,051	34.8	619,088	23.1	339,061	4.8
5 20億円以上	3,765,721	20.1	3,202,263	21.6	570,724	▲ 5.2	2,631,538	29.5	563,458	12.4
3億円以下の法人	6,038,822	18.8	3,103,974	10.5	978,455	6.8	2,125,519	12.2	2,934,848	29.1
総合工事業	3,564,714	30.5	2,321,061	19.4	811,542	9.8	1,509,519	25.3	1,243,653	58.1
職別工事業	1,170,549	▲ 4.1	254,214	▲ 24.1	59,983	▲ 16.6	194,231	▲ 26.1	916,335	3.5
設備工事業	1,303,558	15.2	528,699	▲ 0.5	106,930	1.4	421,769	▲ 0.9	774,860	29.1
3億円超の法人	4,747,058	19.5	3,870,974	21.7	743,432	1.9	3,127,542	27.7	876,083	10.7
総合工事業	3,083,739	25.7	2,846,460	23.6	565,885	▲ 5.1	2,280,575	33.7	237,279	57.2
職別工事業	248,080	7.6	66,110	10.7	17,656	193.3	48,454	▲ 9.8	181,970	6.5
設備工事業	1,415,238	9.9	958,404	17.2	159,890	25.2	798,513	15.7	456,834	▲ 2.8

注) 受注高の少ない集計区分等の数値は、誤差が大きいため利用に当たっては注意してください。

Ⅱ. 公共機関からの受注工事(1件500万円以上の工事)

Ⅱ-1. 発注機関別請負契約額時系列表

	合 計		国の機関							
		前年比		前年比	国	前年比	独立行政法人	前年比	政府関連企業等	前年比
R3年度	20,101,182	▲ 7.1	7,065,583	▲ 11.5	3,796,852	▲ 19.1	486,691	▲ 20.7	2,782,040	3.8
R4年度	21,544,179	7.2	7,092,131	0.4	4,107,484	8.2	701,192	44.1	2,283,455	▲ 17.9
R5年度	20,940,728	▲ 2.8	6,937,775	▲ 2.2	4,015,508	▲ 2.2	668,762	▲ 4.6	2,253,506	▲ 1.3
R5. 4~R5.12	14,514,545	▲ 2.5	4,153,894	▲ 4.6	2,402,636	▲ 1.4	418,277	9.6	1,332,982	▲ 13.2
R6. 4~R6.12	15,722,872	8.3	4,492,560	8.2	2,397,126	▲ 0.2	320,914	▲ 23.3	1,774,520	33.1
R4年	20,489,487	▲ 1.4	6,868,878	▲ 11.4	3,996,371	▲ 3.6	529,380	▲ 4.0	2,343,127	▲ 23.3
R5年	21,166,270	3.3	6,892,987	0.4	4,073,617	1.9	737,749	39.4	2,081,621	▲ 11.2
R6年	22,149,055	4.6	7,276,440	5.6	4,009,997	▲ 1.6	571,399	▲ 22.5	2,695,044	29.5
R5. 1~R5.12	21,166,270	3.3	6,892,987	0.4	4,073,617	1.9	737,749	39.4	2,081,621	▲ 11.2
R6. 1~R6.12	22,149,055	4.6	7,276,440	5.6	4,009,997	▲ 1.6	571,399	▲ 22.5	2,695,044	29.5
R5. 10-12	4,356,379	▲ 5.2	1,185,464	▲ 3.9	598,967	8.0	159,250	▲ 1.3	427,247	▲ 17.5
R6. 1- 3	6,426,183	▲ 3.4	2,783,881	1.6	1,612,872	▲ 3.5	250,485	▲ 21.6	920,524	23.0
R6. 4- 6	4,914,421	8.2	1,562,331	5.3	767,672	▲ 11.3	82,052	▲ 48.4	712,607	55.4
R6. 7- 9	6,140,127	9.4	1,644,632	10.7	1,053,130	12.3	96,009	▲ 4.0	495,492	10.8
R6. 10-12	4,668,324	7.2	1,285,596	8.4	576,323	▲ 3.8	142,852	▲ 10.3	566,421	32.6
令和5年 4月	1,182,517	▲ 12.8	550,128	▲ 16.0	293,043	▲ 26.4	52,002	86.7	205,083	▲ 10.5
5月	1,313,344	20.6	398,294	28.5	265,564	71.1	41,294	8.2	91,436	▲ 21.5
6月	2,048,026	0.9	534,613	2.7	307,025	14.4	65,689	56.5	161,899	▲ 23.0
7月	1,852,910	10.5	545,579	34.0	392,454	42.8	36,374	29.7	116,751	12.0
8月	1,629,518	▲ 5.1	363,707	▲ 15.2	202,226	▲ 26.5	26,378	▲ 12.6	135,103	9.4
9月	2,131,851	▲ 12.2	576,110	▲ 27.8	343,357	▲ 32.7	37,289	▲ 31.1	195,464	▲ 16.2
10月	1,459,120	▲ 16.2	396,727	▲ 11.9	178,017	▲ 18.9	71,809	14.5	146,901	▲ 12.5
11月	1,299,966	▲ 0.6	367,537	▲ 1.9	191,614	15.1	32,633	▲ 46.3	143,291	▲ 2.8
12月	1,597,293	3.1	421,199	3.0	229,336	36.0	54,808	44.3	137,055	▲ 32.3
令和6年 1月	932,401	▲ 16.6	383,207	▲ 14.3	167,240	▲ 25.3	37,808	▲ 44.1	178,159	14.7
2月	1,649,984	▲ 21.0	708,030	▲ 8.4	456,832	▲ 11.5	55,303	▲ 40.5	195,894	19.5
3月	3,843,798	11.5	1,692,644	11.4	988,800	6.2	157,374	▲ 1.0	546,470	27.3
令和6年 4月	1,496,017	26.5	690,223	25.5	320,124	9.2	38,485	▲ 26.0	331,615	61.7
5月	1,224,915	▲ 6.7	431,267	8.3	209,600	▲ 21.1	19,560	▲ 52.6	202,108	121.0
6月	2,193,488	7.1	440,841	▲ 17.5	237,949	▲ 22.5	24,008	▲ 63.5	178,884	10.5
7月	2,180,346	17.7	526,668	▲ 3.5	330,926	▲ 15.7	31,653	▲ 13.0	164,089	40.5
8月	1,706,614	4.7	421,262	15.8	268,324	32.7	24,715	▲ 6.3	128,223	▲ 5.1
9月	2,253,167	5.7	696,702	20.9	453,880	32.2	39,642	6.3	203,180	3.9
10月	1,744,023	19.5	437,609	10.3	249,603	40.2	37,281	▲ 48.1	150,724	2.6
11月	1,295,252	▲ 0.4	354,253	▲ 3.6	155,299	▲ 19.0	50,151	53.7	148,803	3.8
12月	1,629,049	2.0	493,735	17.2	171,421	▲ 25.3	55,420	1.1	266,894	94.7
令和7年 1月										
2月										
3月										

注) 平成15年度から平成20年度までは「国の機関」のうちの国以外の機関における分類変更に伴い、各機関の前年同月比が計算できないため、「独立行政法人」及び「政府関連企業等」の合計値を「(再掲) 国以外の機関」として計上し、再掲していたが、各機関のデータが蓄積されたので、平成21年4月より再掲を行わないこととした。

(単位：百万円，%)

地方の機関											
	都道府県		市区町村		地方公営企業		その他		前年比		
	前年比		前年比		前年比		前年比				
13,035,598	▲ 4.5	5,521,496	▲ 3.6	5,598,090	▲ 7.8	1,340,767	3.3	575,246	1.9	R3年度	
14,452,048	10.9	5,945,836	7.7	6,268,738	12.0	1,239,305	▲ 7.6	998,169	73.5	R4年度	
14,002,953	▲ 3.1	5,146,902	▲ 13.4	6,437,454	2.7	1,661,801	34.1	756,796	▲ 24.2	R5年度	
10,360,651	▲ 1.7	3,534,590	▲ 16.0	5,114,823	3.1	1,143,025	21.0	568,212	33.3	R5. 4～R5.12	
11,230,313	8.4	3,724,089	5.4	5,809,052	13.6	1,138,443	▲ 0.4	558,728	▲ 1.7	R6. 4～R6.12	
13,620,608	4.6	5,851,888	8.1	5,945,082	4.6	1,262,344	▲ 7.8	561,295	1.2	R4年	
14,273,283	4.8	5,270,855	▲ 9.9	6,424,622	8.1	1,437,711	13.9	1,140,096	103.1	R5年	
14,872,615	4.2	5,336,401	1.2	7,131,683	11.0	1,657,219	15.3	747,312	▲ 34.5	R6年	
14,273,283	4.8	5,270,855	▲ 9.9	6,424,622	8.1	1,437,711	13.9	1,140,096	103.1	R5. 1～R5.12	
14,872,615	4.2	5,336,401	1.2	7,131,683	11.0	1,657,219	15.3	747,312	▲ 34.5	R6. 1～R6.12	
3,170,915	▲ 5.7	1,159,527	▲ 27.2	1,489,123	5.6	421,630	66.2	100,635	▲ 4.3	R5.10-12	
3,642,302	▲ 6.9	1,612,312	▲ 7.1	1,322,630	1.0	518,776	76.0	188,584	▲ 67.0	R6. 1-3	
3,352,090	9.5	888,072	▲ 6.3	1,917,801	21.2	351,857	9.0	194,360	▲ 6.5	R6. 4-6	
4,495,495	8.9	1,509,680	5.8	2,395,878	17.3	404,666	1.6	185,271	▲ 28.7	R6. 7-9	
3,382,728	6.7	1,326,337	14.4	1,495,373	0.4	381,920	▲ 9.4	179,098	78.0	R6.10-12	
632,389	▲ 9.8	246,123	▲ 19.1	243,940	4.5	89,212	▲ 31.1	53,114	55.9	令和5年 4月	
915,051	17.4	226,515	25.1	553,588	23.5	60,326	▲ 2.6	74,622	▲ 15.2	5月	
1,513,414	0.3	475,095	19.5	784,853	▲ 10.6	173,413	8.2	80,053	11.0	6月	
1,307,331	2.9	451,206	▲ 5.2	656,572	0.3	118,632	2.6	80,921	239.5	7月	
1,265,811	▲ 1.7	453,172	▲ 20.1	672,728	17.1	111,239	19.5	28,672	▲ 46.1	8月	
1,555,740	▲ 4.5	522,952	▲ 24.2	714,019	▲ 6.0	168,573	29.2	150,195	201.0	9月	
1,062,392	▲ 17.7	463,258	▲ 29.4	487,389	▲ 3.1	85,165	▲ 14.2	26,580	▲ 17.2	10月	
932,429	▲ 0.1	293,650	▲ 38.5	398,510	16.8	199,001	157.1	41,267	11.4	11月	
1,176,094	3.2	402,619	▲ 12.4	603,224	6.4	137,463	78.2	32,787	▲ 9.0	12月	
549,194	▲ 18.1	237,640	▲ 21.8	218,151	▲ 11.9	80,000	6.6	13,402	▲ 69.5	令和6年 1月	
941,955	▲ 28.4	344,838	▲ 14.1	352,365	▲ 21.7	182,556	214.1	62,196	▲ 84.7	2月	
2,151,154	11.7	1,029,834	▲ 0.1	752,114	22.8	256,220	58.6	112,985	▲ 7.1	3月	
805,794	27.4	282,574	14.8	359,367	47.3	105,833	18.6	58,021	9.2	令和6年 4月	
793,648	▲ 13.3	193,934	▲ 14.4	449,873	▲ 18.7	68,339	13.3	81,503	9.2	5月	
1,752,647	15.8	411,564	▲ 13.4	1,108,561	41.2	177,686	2.5	54,835	▲ 31.5	6月	
1,653,678	26.5	530,525	17.6	906,073	38.0	147,040	23.9	70,040	▲ 13.4	7月	
1,285,352	1.5	420,985	▲ 7.1	681,362	1.3	148,635	33.6	34,370	19.9	8月	
1,556,465	0.0	558,170	6.7	808,443	13.2	108,991	▲ 35.3	80,861	▲ 46.2	9月	
1,306,414	23.0	578,347	24.8	572,624	17.5	122,200	43.5	33,243	25.1	10月	
940,999	0.9	344,934	17.5	393,720	▲ 1.2	159,518	▲ 19.8	42,827	3.8	11月	
1,135,314	▲ 3.5	403,055	0.1	529,030	▲ 12.3	100,202	▲ 27.1	103,027	214.2	12月	
										令和7年 1月	
										2月	
										3月	

II. 公共機関からの受注工事(1件500万円以上の工事)

II-2. 1) 発注機関別・目的別工事分類別請負契約額

令和6年 12月分

(単位：百万円，%)

	合 計		国の機関				地方の機関				
		前年 同月比		国	独立 行政法人	政府関連 企業等		都道府県	市区町村	地方 公営企業	その他
T 合計	1,629,049	2.0	493,735	171,421	55,420	266,894	1,135,314	403,055	529,030	100,202	103,027
1 治山・治水	89,340	▲ 26.6	576	555	60	-39	88,764	79,919	8,845		
2 農林水産	41,261	32.0	13,363	12,243	87	1,033	27,898	20,654	5,179		2,064
3 道路	451,583	17.6	263,520	51,474	1,183	210,863	188,062	127,037	52,076	1,215	7,735
4 港湾・空港	39,809	2.5	14,000	11,163		2,837	25,809	15,783	7,186		2,841
5 下水道	130,893	0.4	10,930			10,930	119,963	14,716	68,303	35,743	1,201
6 公園	59,579	6.4	13,402		16	13,386	46,177	10,296	35,396	175	310
7 教育・病院	305,718	11.9	20,362	11,384	2,295	6,683	285,356	74,100	193,385	1,087	16,785
8 住宅・宿舍	46,656	▲ 25.7	15,052	3,020	6,795	5,236	31,605	7,910	19,359	1,787	2,549
9 庁舎	75,826	▲ 36.3	25,490	12,893	6,965	5,633	50,335	12,969	29,074	2,677	5,615
10 再開発	1,678	1,513.2	1,386		1,386		292		292		
11 土地造成	11,477	54.8	2,438		2,164	274	9,039	989	4,874	1,924	1,252
12 鉄道・軌道	38,672	3.9	35,186		33,395	1,790	3,486	2,172		1,088	226
13 郵便	4,198	11.1	4,198			4,198	0				
14 電気・ガス	1,135	▲ 69.9	0				1,135			1,135	
15 上・工業水道	82,124	43.3	24		24		82,100	5,748	11,032	46,340	18,980
16 廃棄物処理	71,441	▲ 33.4	716		248	468	70,725		37,441	38	33,246
17 その他	177,659	8.7	73,091	68,688	802	3,600	104,568	30,760	56,590	6,994	10,224
災害復旧（再掲）	77,505	15.6	33,982	33,083		899	43,523	19,856	12,572	1,336	9,760
維持補修（再掲）	272,129	22.7	74,683	18,724	6,969	48,990	197,446	69,726	101,868	12,774	13,078

II. 公共機関からの受注工事(1件500万円以上の工事)

II-2. 2)発注機関別・目的別工事分類別請負契約額(寄与度)

令和6年 12月分

	合計	国の機関			地方の機関					
		国	独立 行政法人	政府関連 企業等	都道府県	市区町村	地方 公営企業	その他		
T 合計	2.0	4.5	▲ 3.6	0.0	8.1	▲ 2.6	0.0	▲ 4.6	▲ 2.3	4.4
1 治山・治水	▲ 2.0	▲ 1.4	▲ 1.4	▲ 0.0	▲ 0.0	▲ 0.6	▲ 0.2	▲ 0.3	▲ 0.0	▲ 0.0
2 農林水産	0.6	0.4	0.5	▲ 0.0	▲ 0.0	0.2	0.5	▲ 0.3		0.0
3 道路	4.2	6.1	▲ 0.1	▲ 0.1	6.3	▲ 1.9	▲ 0.3	▲ 1.4	▲ 0.3	0.1
4 港湾・空港	0.1	▲ 0.3	▲ 0.4		0.1	0.3	▲ 0.1	0.4	▲ 0.0	0.1
5 下水道	0.0	0.2		▲ 0.0	0.3	▲ 0.2	▲ 1.6	2.4	▲ 1.1	0.1
6 公園	0.2	0.6	▲ 0.0	▲ 0.0	0.6	▲ 0.4	0.4	▲ 0.8	0.0	▲ 0.0
7 教育・病院	2.0	0.2	0.1	▲ 0.0	0.1	1.9	2.1	0.7	▲ 1.9	1.0
8 住宅・宿舍	▲ 1.0	0.1	▲ 0.1	▲ 0.0	0.3	▲ 1.2	▲ 0.5	▲ 0.2	0.1	▲ 0.5
9 庁舎	▲ 2.7	0.9	0.5	0.1	0.3	▲ 3.6	▲ 0.4	▲ 3.6	0.1	0.2
10 再開発	0.1	0.1		0.1		0.0		0.0		
11 土地造成	0.3	0.0	▲ 0.0	0.1	▲ 0.0	0.2	▲ 0.1	0.1	0.1	0.0
12 鉄道・軌道	0.1	0.4		0.3	0.1	▲ 0.3	0.1		▲ 0.4	0.0
13 郵便	0.0	0.0			0.0					
14 電気・ガス	▲ 0.2	▲ 0.0			▲ 0.0	▲ 0.1			▲ 0.1	
15 上・工業水道	1.6	▲ 0.0		▲ 0.0		1.6	▲ 0.1	▲ 0.3	0.9	1.1
16 廃棄物処理	▲ 2.2	0.0		0.0	0.0	▲ 2.3		▲ 3.9	▲ 0.0	1.6
17 その他	0.9	▲ 2.9	▲ 2.6	▲ 0.3	▲ 0.0	3.8	0.4	2.5	0.3	0.6
災害復旧(再掲)	0.7	1.2	1.3		▲ 0.1	▲ 0.5	▲ 1.2	▲ 0.0	0.1	0.6
維持補修(再掲)	3.2	0.9	0.5	▲ 0.1	0.5	2.3	0.7	1.8	▲ 0.3	0.1

Ⅱ.公共機関からの受注工事(1件500万以上の工事)

Ⅱ-3.工事種類別請負契約額

令和6年 12月分

(単位:百万円, %)

	請負契約額		
		前年同月比	寄与度
合計	1,629,049	2.0	2.0
建築・建築設備合計	529,631	▲ 11.4	▲ 4.3
1. 住宅・同設備工事	48,915	▲ 14.9	▲ 0.5
2. 非住宅・同設備工事	480,716	▲ 11.0	▲ 3.7
土木工事計	928,583	4.3	2.4
3. 橋梁・高架構造物工事	158,897	11.9	1.1
4. トンネル工事	86,978	22.0	1.0
5. ダム・えん堤工事	-325	▲ 100.6	▲ 3.2
6. 管渠工事	81,187	▲ 8.9	▲ 0.5
7. 電線路工事	8,927	▲ 43.9	▲ 0.4
8. 舗装工事	88,024	8.6	0.4
9. しゅんせつ・埋立工事	9,351	27.3	0.1
10. 土工事(9.を除く)	114,185	89.7	3.4
11. その他の土木工事	381,360	2.3	0.5
12. 機械装置等工事	170,835	56.4	3.9

II. 公共機関からの受注工事(1件500万円以上の工事)

II-4. 発注機関別・施工都道府県別請負契約額

令和6年 12月分

(単位:百万円,%)

	合計		国の機関				地方の機関				
	前年 同月比		国	独立 行政法人	政府関連 企業等	都道府県	市区町村	地方 公営企業	その他		
T.全国計	1,629,049	2.0	493,735	171,421	55,420	266,894	1,135,314	403,055	529,030	100,202	103,027
1.北海道	75,500	9.4	45,239	13,124	28,767	3,348	30,261	16,161	12,503	109	1,489
2.青森	15,066	▲ 7.2	2,891	2,580		311	12,175	8,768	3,254		153
3.岩手	25,688	▲ 4.5	15,033	5,059	100	9,874	10,655	4,702	2,719	1,223	2,011
4.宮城	28,716	2.9	6,112	1,535	24	4,553	22,604	7,150	15,359	83	12
5.秋田	19,973	26.0	6,138	4,983	176	979	13,836	3,285	10,363	46	142
6.山形	10,628	9.8	2,151	2,172		-21	8,477	5,382	1,792	1,166	137
7.福島	39,771	47.4	23,440	14,147	1,797	7,496	16,332	4,841	9,731	1,431	329
8.茨城	28,004	78.4	17,741	5,699	607	11,434	10,263	2,408	3,215	4,157	483
9.栃木	15,655	▲ 64.4	4,255	2,736	656	864	11,399	5,109	4,325	494	1,471
10.群馬	15,985	67.9	5,391	258	41	5,092	10,594	3,592	6,233	401	368
11.埼玉	48,418	▲ 18.9	5,718	1,815	1,115	2,788	42,699	7,782	26,503	7,379	1,035
12.千葉	65,275	▲ 42.5	8,990	3,703	1,707	3,580	56,285	8,800	40,175	6,190	1,120
13.東京	176,279	27.4	40,965	13,369	7,797	19,798	135,314	59,288	39,690	27,592	8,744
14.神奈川	84,914	40.5	13,154	3,640	181	9,333	71,760	12,268	45,585	13,065	842
15.新潟	32,127	115.9	9,189	6,964		2,225	22,938	6,903	15,183	817	35
16.富山	8,660	▲ 19.4	4,793	935	18	3,840	3,868	2,003	663	1,190	12
17.石川	63,906	401.3	21,306	20,262	996	48	42,600	6,958	9,966	61	25,615
18.福井	16,954	▲ 25.5	13,163	2,340	98	10,726	3,790	1,328	1,186	1,090	185
19.山梨	12,816	21.4	2,043	324		1,719	10,773	3,944	6,652	178	
20.長野	27,134	▲ 14.6	6,648	2,566	1,866	2,216	20,486	9,765	8,688	785	1,247
21.岐阜	1,576	▲ 96.6	-20,409	-25,913	1,765	3,739	21,985	7,317	13,694	283	691
22.静岡	22,434	▲ 24.2	8,957	1,460	144	7,353	13,476	6,250	5,027	2,172	27
23.愛知	91,777	43.5	8,495	2,667	1,943	3,885	83,282	26,961	37,157	14,974	4,191
24.三重	19,846	▲ 27.6	2,268	1,413		855	17,579	7,565	7,083	1,456	1,476
25.滋賀	25,085	9.0	8,352	1,611		6,742	16,733	13,331	3,161	241	
26.京都	66,688	270.4	52,563	1,660	439	50,464	14,125	6,843	5,870	1,260	151
27.大阪	103,505	▲ 35.0	42,067	2,730	1,897	37,440	61,438	9,023	30,985	3,802	17,628
28.兵庫	84,433	36.3	21,630	3,587	2,211	15,831	62,803	19,847	41,380	1,550	26
29.奈良	9,261	2.5	806	534	15	257	8,455	5,372	878		2,205
30.和歌山	3,345	▲ 78.5	1,804	909		896	1,541	879	553	38	71
31.鳥取	23,819	152.8	14,654	1,818		12,836	9,165	6,570	2,159	380	56
32.島根	11,449	50.5	1,152	576		576	10,297	2,416	7,631	149	101
33.岡山	14,246	▲ 13.6	3,225	893	304	2,029	11,021	1,346	8,392	52	1,231
34.広島	27,465	▲ 34.0	9,250	2,584	14	6,652	18,215	12,078	3,091	552	2,494
35.山口	22,251	15.8	3,510	2,026		1,484	18,741	3,394	14,629	571	146
36.徳島	22,122	95.0	501	260		241	21,620	2,979	2,701	1,013	14,927
37.香川	6,093	▲ 55.3	571	37		534	5,521	581	4,611	143	186
38.愛媛	11,912	▲ 23.9	3,242	2,709	33	500	8,670	2,481	5,696	492	
39.高知	13,018	30.1	3,386	1,384		2,002	9,632	4,730	4,323		580
40.福岡	57,355	73.7	13,064	11,856	517	691	44,290	23,093	16,492	607	4,098
41.佐賀	20,610	200.8	1,279	471		808	19,331	2,956	11,566	581	4,228
42.長崎	26,473	79.9	3,628	2,694	113	821	22,845	15,076	7,745	25	
43.熊本	24,563	28.9	7,489	7,229		260	17,074	12,513	4,380		181
44.大分	15,281	▲ 74.0	3,122	730		2,392	12,158	7,685	3,640	833	
45.宮崎	20,565	154.4	6,006	5,462		545	14,559	9,318	5,194		47
46.鹿児島	29,176	▲ 10.6	6,643	6,282	78	283	22,533	8,841	12,531	1,161	
47.沖縄	43,231	▲ 51.0	32,118	25,543		6,575	11,114	3,172	4,678	410	2,854

注) 受注高の少ない集計区分等の数値は、誤差が大きいため利用に当たっては注意してください。

II-5. 発注機関別・施工地域別請負契約額

令和6年 12月分

(単位:百万円,%)

	合計		国の機関				地方の機関				
	前年 同月比		国	独立 行政法人	政府関連 企業等	都道府県	市区町村	地方 公営企業	その他		
T.全国計	1,629,049	2.0	493,735	171,421	55,420	266,894	1,135,314	403,055	529,030	100,202	103,027
1.北海道	75,500	9.4	45,239	13,124	28,767	3,348	30,261	16,161	12,503	109	1,489
2.東北	139,843	13.2	55,764	30,476	2,097	23,192	84,079	34,129	43,218	3,948	2,784
3.関東	474,479	▲ 1.9	104,905	34,109	13,970	56,825	369,574	112,956	181,065	60,242	15,312
4.北陸	121,647	99.0	48,451	30,501	1,112	16,838	73,196	17,192	26,999	3,159	25,847
5.中部	135,633	▲ 18.9	-689	-20,374	3,852	15,833	136,323	48,092	62,961	18,885	6,385
6.近畿	292,318	2.0	127,223	11,030	4,563	111,630	165,095	55,296	82,826	6,891	20,081
7.中国	99,230	5.2	31,791	7,896	318	23,577	67,439	25,804	35,902	1,704	4,029
8.四国	53,144	4.9	7,700	4,391	33	3,277	45,444	10,771	17,331	1,648	15,694
9.九州・沖縄	237,254	▲ 9.2	73,350	60,267	708	12,375	163,905	82,655	66,226	3,616	11,407

注) 地域別区分

- | | | | |
|----|---|-------|--|
| 東北 | :青森県, 岩手県, 宮城県, 秋田県, 山形県, 福島県 | 近畿 | :滋賀県, 京都府, 大阪府, 兵庫県, 奈良県, 和歌山県 |
| 関東 | :茨城県, 栃木県, 群馬県, 埼玉県, 千葉県, 東京都, 神奈川県, 山梨県, 長野県 | 中国 | :鳥取県, 島根県, 岡山県, 広島県, 山口県 |
| 北陸 | :新潟県, 富山県, 石川県, 福井県 | 四国 | :徳島県, 香川県, 愛媛県, 高知県 |
| 中部 | :岐阜県, 静岡県, 愛知県, 三重県 | 九州・沖縄 | :福岡県, 佐賀県, 長崎県, 熊本県, 大分県, 宮崎県, 鹿児島県, 沖縄県 |

Ⅲ. 民間等からの受注工事

Ⅲ-1. 発注者別請負契約額時系列表

1) 建築工事・建築設備工事（1件5億円以上の工事）

（単位：百万円、％）

	合計		農林漁業		鉱業、採石業、砂利採取業		製造業		電気・ガス・熱供給		運輸業、郵便業		情報通信業		卸売業、小売業		金融業、保険業		不動産業		サービス業		その他	
	前年比	前年比	前年比	前年比	前年比	前年比	前年比	前年比	前年比	前年比	前年比	前年比	前年比	前年比	前年比	前年比	前年比	前年比	前年比	前年比	前年比	前年比	前年比	
R3年度	12,633,225	18.9	79,249	33.8	340,118	▲23.0	2,278,629	31.5	293,906	▲11.9	1,134,759	81.7	150,599	4.5	691,784	43.0	224,088	▲16.4	4,501,627	3.4	2,462,982	25.8	475,485	106.4
R4年度	13,616,027	7.8	74,449	▲6.1	282,679	▲16.9	3,247,185	42.5	221,013	▲24.8	846,835	▲25.4	359,021	138.4	697,330	0.8	377,469	68.4	4,797,682	6.6	2,293,987	▲6.9	418,377	▲12.0
R5年度	14,163,067	4.0	39,557	▲46.9	408,097	44.4	3,123,944	▲3.8	277,424	25.5	860,762	1.6	365,215	1.7	612,718	▲12.1	481,857	27.7	5,384,393	12.2	2,132,312	▲7.0	476,788	14.0
R5. 4～R5.12	9,977,957	2.9	37,319	▲44.2	251,768	30.7	2,351,773	▲9.0	183,482	46.2	437,952	▲6.3	243,729	▲2.0	464,449	▲6.3	387,538	33.2	3,722,345	13.3	1,547,495	▲4.0	350,106	6.6
R6. 4～R6.12	12,744,043	27.7	148,290	297.4	340,309	35.2	2,679,354	13.9	487,031	165.4	441,060	0.7	402,518	65.1	529,609	14.0	255,246	▲34.1	4,510,107	21.2	2,247,627	45.2	702,893	100.8
R4年	14,381,488	18.8	88,523	4.9	252,764	▲48.7	3,416,463	71.0	234,845	▲10.4	1,078,868	27.8	303,314	143.3	689,660	▲0.3	389,046	74.7	5,049,134	12.3	2,379,619	▲4.5	499,252	26.4
R5年	13,893,127	▲3.4	44,900	▲49.3	341,838	35.2	3,013,272	▲11.8	278,958	18.8	817,147	▲24.3	353,943	16.7	666,296	▲3.4	473,983	21.8	5,233,679	3.7	2,229,069	▲6.3	440,041	▲11.9
R6年	16,929,154	21.9	150,528	235.2	496,639	45.3	3,451,524	14.5	580,974	108.3	863,870	5.7	524,004	48.0	677,877	1.7	349,565	▲26.2	6,172,155	17.9	2,832,444	27.1	829,574	88.5
R5. 1～R5.12	13,893,127	▲3.4	44,900	▲49.3	341,838	35.2	3,013,272	▲11.8	278,958	18.8	817,147	▲24.3	353,943	16.7	666,296	▲3.4	473,983	21.8	5,233,679	3.7	2,229,069	▲6.3	440,041	▲11.9
R6. 1～R6.12	16,929,154	21.9	150,528	235.2	496,639	45.3	3,451,524	14.5	580,974	108.3	863,870	5.7	524,004	48.0	677,877	1.7	349,565	▲26.2	6,172,155	17.9	2,832,444	27.1	829,574	88.5
R5.10-12	3,744,915	8.6	10,120	▲61.8	93,603	71.1	1,180,559	21.5	60,810	16.6	136,845	▲16.1	139,426	26.0	130,909	▲8.9	108,902	▲9.3	1,232,449	21.0	513,075	▲26.9	138,218	58.4
R6. 1-3	4,185,111	6.9	2,238	▲70.5	156,330	73.6	772,171	16.7	93,943	▲1.6	422,810	11.5	121,486	10.2	148,269	▲26.5	94,319	9.1	1,662,048	10.0	584,817	▲14.2	126,681	40.9
R6. 4-6	3,670,020	23.1	86,770	296.3	116,890	▲2.4	807,203	40.7	189,987	409.5	171,647	43.8	136,067	157.5	144,638	▲24.0	41,200	▲78.1	1,348,254	38.7	471,276	▲24.5	156,087	94.5
R6. 7-9	4,359,913	34.0	32,632	515.3	99,044	158.1	911,282	52.6	194,673	128.0	121,365	▲33.2	209,473	307.1	192,833	34.6	109,303	21.1	1,459,278	▲3.9	680,963	66.0	349,067	165.2
R6.10-12	4,714,110	25.9	28,888	185.5	124,376	32.9	960,868	▲18.6	102,371	68.3	148,048	8.2	56,977	▲59.1	192,138	46.8	104,743	▲3.8	1,702,575	38.1	1,095,388	113.5	197,739	43.1
令和5年 4月	950,342	10.5	812	▲94.2	18,349	17.8	209,745	6.9	20,748	158.7	24,029	▲33.6	8,419	390.6	55,305	86.7	48,827	6.6	357,420	17.5	198,055	15.5	8,634	▲76.8
5月	801,073	2.2	2,699	▲46.3	26,113	▲43.6	156,150	▲21.8	777	▲89.5	55,480	42.3	39,571	313.5	69,866	80.3	36,894	662.8	227,896	▲31.3	149,694	94.4	35,934	46.0
6月	1,229,129	▲1.3	18,384	213.6	75,330	116.5	207,994	▲40.0	15,765	44.9	39,881	▲48.6	4,851	▲88.2	65,139	▲9.9	102,677	111.9	386,859	▲14.0	276,550	130.3	35,697	▲4.5
7月	618,402	▲28.6	4,382	▲43.0	7,426	▲72.0	112,424	▲37.0	20,491	▲11.4	24,204	▲16.3	21,824	▲2.5	30,590	▲58.8	16,280	41.0	230,307	▲27.3	121,940	▲3.5	28,532	▲43.4
8月	898,990	▲10.3	922	▲55.3	22,067	472.0	242,017	▲23.8	8,579	▲5.3	25,154	▲50.5	6,268	▲25.6	45,687	▲8.4	29,561	▲21.4	345,247	2.2	141,748	▲4.8	31,741	▲13.4
9月	1,735,106	16.2	0	▲100.0	8,880	▲18.5	242,884	▲35.3	56,311	278.9	132,359	83.5	23,369	▲57.5	66,954	▲23.1	44,397	95.3	942,167	78.5	146,433	▲45.2	71,351	29.7
10月	1,065,222	9.2	1,070	▲36.7	29,654	92.8	267,611	15.1	15,355	▲17.4	43,635	▲42.1	86,743	111.4	42,221	▲48.2	9,218	▲74.5	409,364	37.4	101,651	▲34.1	58,701	183.7
11月	1,180,520	39.7	3,978	▲80.6	39,680	47.8	244,891	24.3	34,959	586.1	44,786	20.4	16,985	▲37.8	30,259	▲7.7	48,925	63.0	495,717	62.1	195,881	41.2	24,459	3.6
12月	1,499,173	▲8.0	5,072	17.7	24,268	94.3	668,057	23.2	10,497	▲63.1	48,424	▲4.0	35,698	▲15.7	58,429	99.5	50,759	▲5.8	327,368	▲21.0	215,544	▲47.3	55,058	28.2
令和6年 1月	923,936	7.2	0	▲100.0	73,495	221.3	137,414	▲2.1	17,670	118.6	44,052	▲6.9	21,600	505.6	47,051	▲42.2	49,237	113.2	331,270	▲11.2	163,101	17.9	39,047	66.9
2月	1,064,108	2.3	3,016	▲56.5	16,149	▲32.3	283,521	69.2	6,476	▲64.7	96,068	▲47.3	7,368	10.1	25,276	▲43.5	17,732	▲38.1	379,962	▲0.5	173,229	7.3	55,311	212.4
3月	2,197,067	9.2	-778	-	66,685	53.9	351,236	▲0.7	69,796	1.1	282,690	89.1	92,519	▲7.4	75,941	0.3	27,351	▲21.2	950,816	25.7	248,487	▲34.9	32,324	▲33.8
令和6年 4月	1,305,443	37.4	0	▲100.0	58,097	216.6	278,764	32.9	57,760	178.4	25,590	6.5	88,860	955.4	26,646	▲51.8	11,371	▲76.7	501,324	40.3	208,523	5.3	48,507	461.8
5月	1,020,889	27.4	2,666	▲1.2	30,663	17.4	258,802	65.7	45,827	5,797.9	61,949	11.7	30,021	▲24.1	65,940	▲5.6	5,657	▲84.7	346,326	52.0	111,382	▲25.6	61,658	71.6
6月	1,343,688	9.3	84,104	357.5	28,130	▲62.7	269,638	29.6	86,400	448.1	84,108	110.9	17,186	254.3	52,053	▲20.1	24,172	▲76.5	500,604	29.4	151,372	▲45.3	45,922	28.6
7月	1,651,640	167.1	24,145	451.0	52,747	610.3	396,315	252.5	128,036	524.8	19,241	▲20.5	61,114	180.0	82,407	169.4	61,879	280.1	461,310	100.3	284,861	133.6	79,586	178.9
8月	1,144,453	27.3	7,442	707.4	30,151	36.6	205,751	▲15.0	18,650	117.4	63,071	150.7	29,777	375.1	65,157	42.6	23,910	▲19.1	380,651	10.3	149,790	5.7	170,105	435.9
9月	1,563,819	▲9.9	1,045	-	16,146	81.8	309,216	27.3	47,987	▲14.8	39,053	▲70.5	118,582	407.4	45,268	▲32.4	23,514	▲47.0	617,317	▲34.5	246,312	68.2	99,376	39.3
10月	1,561,965	46.6	0	▲100.0	50,270	69.5	289,634	8.2	16,391	6.7	52,679	20.7	15,655	▲82.0	56,463	33.7	51,078	454.1	540,996	32.2	411,096	304.4	77,704	32.4
11月	1,291,816	9.4	4,969	24.9	50,948	28.4	283,839	15.9	32,781	▲6.2	46,128	3.0	15,047	▲11.4	65,619	116.9	27,048	▲44.7	531,419	7.2	164,471	▲16.0	69,546	184.3
12月	1,860,329	24.1	23,919	371.6	23,157	▲4.6	387,395	▲42.0	53,198	406.8	49,241	1.7	26,275	▲26.4	70,056	19.9	26,616	▲47.6	630,160	92.5	519,821	141.2	50,489	▲8.3
令和7年 1月																								
2月																								
3月																								

Ⅲ. 民間等からの受注工事

Ⅲ-1. 発注者別請負契約額時系列表

2) 土木工事及び機械装置等工事（1件500万円以上の工事）

（単位：百万円、％）

	合計		農林漁業		鉱業、採石業、砂利採取業		製造業		電気・ガス・熱供給		運輸業、郵便業		情報通信業		卸売業、小売業		金融業、保険業		不動産業		サービス業		その他	
	前年比		前年比		前年比		前年比		前年比		前年比		前年比		前年比		前年比		前年比		前年比		前年比	
R3年度	8,414,153	▲ 4.7	72,404	81.1	285,062	28.4	2,519,988	32.0	2,223,883	▲ 11.6	1,493,325	1.6	460,898	▲ 21.1	208,713	0.6	36,553	▲ 29.5	280,782	14.1	603,920	4.5	228,626	9.3
R4年度	10,027,643	19.2	48,397	▲ 33.2	514,537	80.5	3,578,365	42.0	2,572,430	15.7	1,491,738	▲ 0.1	415,829	▲ 9.8	324,500	55.5	27,586	▲ 24.5	328,294	16.9	478,759	▲ 20.7	247,208	8.1
R5年度	8,915,240	▲ 11.1	66,115	36.6	369,764	▲ 28.1	3,075,184	▲ 14.1	2,288,672	▲ 11.0	1,473,189	▲ 1.2	405,475	▲ 2.5	153,775	▲ 52.6	39,536	43.3	300,696	▲ 8.4	552,716	15.4	190,116	▲ 23.1
R5. 4～R5.12	6,640,484	▲ 7.3	57,514	35.9	292,825	▲ 22.6	2,442,619	▲ 7.8	1,655,045	▲ 8.7	945,600	2.6	296,098	▲ 2.0	102,092	▲ 64.7	29,183	21.8	229,071	▲ 1.1	437,064	19.2	153,375	2.7
R6. 4～R6.12	7,587,084	14.3	44,058	▲ 23.4	267,226	▲ 8.7	2,500,281	2.4	2,181,693	31.8	1,085,199	14.8	335,150	13.2	172,311	68.8	29,921	2.5	316,619	38.2	480,102	9.8	174,524	13.8
R4年	9,675,322	18.5	49,654	▲ 32.3	437,739	57.0	3,278,314	37.4	2,638,757	23.6	1,452,219	▲ 0.3	412,001	▲ 18.3	327,288	67.2	29,413	▲ 37.7	296,176	7.1	571,762	1.8	182,000	▲ 27.5
R5年	9,502,347	▲ 1.8	63,605	28.1	428,995	▲ 2.0	3,372,918	2.9	2,414,609	▲ 8.5	1,516,106	4.4	409,780	▲ 0.5	137,616	▲ 58.0	32,803	11.5	325,674	10.0	549,055	▲ 4.0	251,188	38.0
R6年	9,861,839	3.8	52,659	▲ 17.2	344,165	▲ 19.8	3,132,846	▲ 7.1	2,815,320	16.6	1,612,789	6.4	444,527	8.5	223,994	62.8	40,275	22.8	388,245	19.2	595,754	8.5	211,265	▲ 15.9
R5. 1～R5.12	9,502,347	▲ 1.8	63,605	28.1	428,995	▲ 2.0	3,372,918	2.9	2,414,609	▲ 8.5	1,516,106	4.4	409,780	▲ 0.5	137,616	▲ 58.0	32,803	11.5	325,674	10.0	549,055	▲ 4.0	251,188	38.0
R6. 1～R6.12	9,861,839	3.8	52,659	▲ 17.2	344,165	▲ 19.8	3,132,846	▲ 7.1	2,815,320	16.6	1,612,789	6.4	444,527	8.5	223,994	62.8	40,275	22.8	388,245	19.2	595,754	8.5	211,265	▲ 15.9
R5.10-12	1,969,831	▲ 14.7	20,197	129.6	69,032	▲ 21.2	671,944	▲ 18.6	514,482	▲ 9.4	284,455	▲ 11.3	104,124	30.3	40,487	▲ 75.9	10,248	181.3	74,456	▲ 9.6	138,162	16.7	42,243	▲ 11.5
R6. 1-3	2,274,755	▲ 20.5	8,601	41.2	76,939	▲ 43.5	632,565	▲ 32.0	633,627	▲ 16.6	527,590	▲ 7.5	109,377	▲ 3.8	51,683	45.5	10,354	186.0	71,626	▲ 25.9	115,652	3.3	36,741	▲ 62.4
R6. 4-6	2,585,920	11.4	16,284	▲ 34.9	107,031	▲ 8.1	778,127	▲ 4.4	770,632	27.3	409,341	26.7	134,935	51.0	25,858	▲ 26.4	11,062	23.5	77,622	▲ 15.4	186,378	21.8	68,650	16.3
R6. 7-9	2,101,008	▲ 10.6	11,983	▲ 2.5	72,772	▲ 32.2	708,831	▲ 25.9	483,591	▲ 9.7	363,572	7.5	95,201	▲ 7.2	91,235	244.4	9,334	▲ 6.5	65,375	4.0	137,915	▲ 5.5	61,199	17.4
R6.10-12	2,900,156	47.2	15,791	▲ 21.8	87,424	26.6	1,013,323	50.8	927,469	80.3	312,286	9.8	105,015	0.9	55,218	36.4	9,525	▲ 7.1	173,622	133.2	155,808	12.8	44,675	5.8
令和5年 4月	776,492	12.9	5,732	66.0	39,017	101.0	304,005	0.8	172,644	9.4	106,533	36.0	29,243	▲ 18.7	18,090	3.6	1,010	▲ 50.3	32,378	39.2	46,841	41.9	21,001	35.2
5月	753,857	11.0	6,194	▲ 49.8	31,492	▲ 55.6	262,862	▲ 1.6	251,933	82.4	68,903	▲ 17.2	22,404	▲ 3.8	5,973	▲ 26.6	3,933	139.1	17,299	▲ 23.5	60,517	50.9	22,348	87.4
6月	790,507	▲ 9.9	13,095	264.7	45,964	21.5	247,244	19.3	180,559	▲ 29.8	147,523	8.3	37,686	▲ 20.9	11,053	▲ 82.2	4,011	257.9	42,074	15.5	45,624	▲ 27.2	15,672	▲ 38.6
7月	640,018	▲ 8.7	3,950	▲ 32.1	45,365	▲ 28.6	183,187	▲ 29.7	151,742	2.9	109,617	25.1	42,063	4.1	7,590	▲ 39.4	1,784	▲ 22.6	17,902	▲ 32.4	56,335	63.1	20,483	4.0
8月	842,041	▲ 23.4	3,575	▲ 40.3	34,522	▲ 47.5	462,830	0.6	153,287	▲ 57.0	84,860	▲ 13.6	30,066	▲ 18.0	7,882	▲ 45.0	1,534	▲ 45.6	21,828	42.1	27,868	▲ 17.5	13,790	33.8
9月	867,738	7.1	4,770	104.8	27,431	▲ 17.8	310,548	▲ 4.9	230,398	22.6	143,709	22.7	30,513	▲ 20.2	11,018	71.7	6,661	▲ 36.0	23,134	▲ 8.2	61,717	39.4	17,838	▲ 4.4
10月	623,049	▲ 14.5	5,245	97.3	32,790	111.2	246,410	▲ 22.6	133,861	38.7	82,243	▲ 13.4	43,789	125.9	6,563	▲ 93.7	783	▲ 52.8	30,640	46.0	20,326	▲ 50.2	20,399	47.6
11月	595,277	▲ 17.1	3,342	▲ 24.7	20,307	▲ 52.5	178,225	▲ 39.1	148,636	16.8	92,382	▲ 15.6	24,684	▲ 25.6	23,518	3.1	783	▲ 45.5	25,553	▲ 37.7	62,737	90.2	15,108	46.6
12月	751,505	▲ 12.9	11,610	582.2	15,935	▲ 45.5	247,309	15.5	231,985	▲ 32.6	109,829	▲ 5.4	35,650	30.4	10,406	▲ 75.0	8,683	1,489.2	18,263	▲ 10.2	55,098	23.6	6,736	▲ 71.5
令和6年 1月	448,890	▲ 20.8	2,081	70.9	13,183	▲ 8.5	168,616	▲ 28.4	98,344	▲ 22.2	66,629	▲ 18.0	24,509	▲ 33.8	16,102	39.2	3,593	110.3	21,557	84.4	25,141	7.1	9,136	▲ 58.6
2月	690,703	▲ 32.1	2,660	105.6	31,158	▲ 66.6	187,582	▲ 46.7	187,537	▲ 13.2	168,260	▲ 15.2	33,537	▲ 24.0	17,037	55.8	3,729	445.8	21,210	▲ 24.2	28,509	▲ 30.7	9,484	▲ 69.0
3月	1,135,163	▲ 11.2	3,860	7.8	32,598	15.0	276,366	▲ 19.4	347,745	▲ 16.6	292,701	0.6	51,332	57.8	18,544	42.4	3,032	146.8	28,859	▲ 49.3	62,003	30.9	18,122	▲ 59.9
令和6年 4月	928,521	19.6	3,677	▲ 35.8	32,030	▲ 17.9	264,317	▲ 13.1	362,538	110.0	120,936	13.5	37,367	27.8	9,428	▲ 47.9	1,243	23.0	29,357	▲ 9.3	57,584	22.9	10,045	▲ 52.2
5月	784,676	4.1	3,105	▲ 49.9	32,447	3.0	273,321	4.0	161,706	▲ 35.8	151,954	120.5	26,408	17.9	10,851	81.7	3,154	▲ 19.8	22,106	27.8	82,211	35.8	17,413	▲ 22.1
6月	872,723	10.4	9,501	▲ 27.4	42,554	▲ 7.4	240,489	▲ 2.7	246,388	36.5	136,452	▲ 7.5	71,160	88.8	5,579	▲ 49.5	6,665	66.2	26,160	▲ 37.8	46,583	2.1	41,191	162.8
7月	642,145	0.3	3,384	▲ 14.3	21,691	▲ 52.2	226,064	23.4	118,740	▲ 21.7	105,589	▲ 3.7	31,674	▲ 24.7	53,626	606.6	4,859	172.3	15,916	▲ 11.1	39,489	▲ 29.9	21,114	3.1
8月	621,511	▲ 26.2	5,009	40.1	26,122	▲ 24.3	228,105	▲ 50.7	148,354	▲ 3.2	89,750	5.8	28,910	▲ 3.8	11,466	45.5	1,560	1.6	16,511	▲ 24.4	43,553	56.3	22,171	60.8
9月	837,352	▲ 3.5	3,590	▲ 24.7	24,959	▲ 9.0	254,662	▲ 18.0	216,497	▲ 6.0	168,234	17.1	34,616	13.4	26,143	137.3	2,916	▲ 56.2	32,948	42.4	54,873	▲ 11.1	17,913	0.4
10月	1,053,904	69.2	5,185	▲ 1.1	36,609	11.6	221,355	▲ 10.2	510,009	281.0	117,690	43.1	44,230	1.0	13,796	110.2	2,031	159.6	30,936	1.0	57,299	181.9	14,763	▲ 27.6
11月	690,762	16.0	7,379	120.8	30,938	52.3	297,763	67.1	165,266	11.2	83,925	▲ 9.2	30,374	23.1	11,940	▲ 49.2	3,083	293.8	24,759	▲ 3.1	23,325	▲ 62.8	12,010	▲ 20.5
12月	1,155,490	53.8	3,228	▲ 72.2	19,876	24.7	494,205	99.8	252,194	8.7	110,671	0.8	30,410	▲ 14.7	29,482	183.3	4,410	▲ 49.2	117,927	545.7	75,184	36.5	17,902	165.8
令和7年 1月																								
2月																								
3月																								

Ⅲ. 民間等からの受注工事

Ⅲ-2. 1)発注者別・工事種類別請負契約額

令和6年 12月分

(単位:百万円, %)

	合 計		農林漁業	鉱業, 採石業, 砂利採取業, 建設業	製造業	電気・ガス・ 熱供給・ 水道業	運輸業, 郵便業	情報通信業	卸売業, 小売業	金融業, 保険業	不動産業	サービス業	その他
		前年同月比											
T 建築・建築設備工事計	1,860,329	24.1	23,919	23,157	387,395	53,198	49,241	26,275	70,056	26,616	630,160	519,821	50,489
1 住宅	555,763	112.3		6,381	1,561		5,504		2,658		357,169	159,394	23,097
2 事務所	279,453	59.7		10,120	4,025	5,615	1,168	10,521	13,461	20,225	51,605	168,393	-5,679
3 店舗	73,981	31.1					2,295	884	40,047	1,452	14,339	7,109	7,854
4 工場・発電所	407,386	▲ 36.5	20,497	880	314,278	47,584			12,094		660	4,479	6,915
5 倉庫・流通施設	225,139	120.3		2,057	29,891		35,097		1,289		155,915	890	
6 教育・研究・文化施設	83,564	4.4			34,795							42,149	6,619
7 医療・福祉施設	84,442	15.1									877	81,463	2,102
8 宿泊施設	69,528	39.2					609		506	4,939	41,730	21,744	
9 娯楽施設	9,788	▲ 51.9		3,719								6,069	
10 その他の建築工事	71,284	83.6	3,422		2,846		4,568	14,870			7,865	28,132	9,581
T 土木工事・機械装置等工事計	1,155,490	53.8	3,228	19,876	494,205	252,194	110,671	30,410	29,482	4,410	117,927	75,184	17,902
ST 土木工事計	454,788	29.2	2,185	9,534	52,277	61,151	116,911	14,981	3,826	3,904	116,877	63,886	9,255
1 発電用土木工事	8,694	▲ 75.8	123	386		7,743					134	308	
2 鉄道工事	106,947	12.4		471			106,476						
3 埠頭・港湾工事	2,266	▲ 75.4		659	889	142	245		311		20		
4 道路工事	6,556	▲ 59.2		1,459	545	500	2,511				13	465	1,062
5 管工事	18,818	35.3		525	7,801	7,626	135		1,021		1,422	288	
6 電線路工事	49,382	4.4		885	2,497	27,153	2,829	14,790	21	17	108	602	481
7 土地造成・埋立工事	137,775	127.9	189	1,690	3,487	7,095	238		197	44	111,412	12,935	489
8 ゴルフ場建設工事	867	51.7		40							124	702	
9 構内環境整備工事	18,615	46.9	342	874	9,297	2,126	1,274	57	492	36	970	1,466	1,679
10 その他の土木工事	104,868	72.7	1,532	2,545	27,760	8,765	3,203	134	1,783	3,808	2,674	47,118	5,544
ST 機械装置等工事	700,702	75.4	1,043	10,342	441,928	191,043	-6,240	15,429	25,656	507	1,049	11,299	8,647

注) 建築・建築設備工事については、1件の請負契約額が5億円以上の工事、土木工事及び機械装置等工事については1件の請負契約額が500万円以上の工事について調査対象としている。

Ⅲ. 民間等からの受注工事

Ⅲ-2. 2)発注者別・工事種類別請負契約額(寄与度)

令和6年 12月分

	合計	農林漁業	鉱業, 採石業, 砂利採取業, 建設業	製造業	電気・ガス・ 熱供給・ 水道業	運輸業, 郵便業	情報通信業	卸売業, 小売業	金融業, 保険業	不動産業	サービス業	その他
T 建築・建築設備工事計	24.1	1.3	▲ 0.1	▲ 18.7	2.8	0.1	▲ 0.6	0.8	▲ 1.6	20.2	20.3	▲ 0.3
1 住宅	19.6		0.3	0.1		0.4	▲ 0.3	0.2	▲ 0.2	10.1	9.7	▲ 0.6
2 事務所	7.0		▲ 0.0	▲ 1.2	0.3	▲ 0.5	▲ 1.4	0.0	0.8	▲ 0.6	10.1	▲ 0.4
3 店舗	1.2			▲ 0.1		0.1	0.1	0.5	0.0	▲ 0.2	0.4	0.4
4 工場・発電所	▲ 15.6	1.4	▲ 0.1	▲ 19.0	2.8			0.8		0.0	▲ 1.8	0.3
5 倉庫・流通施設	8.2	▲ 0.1	▲ 0.3	1.5		1.7		▲ 0.7	▲ 2.5	9.2	▲ 0.6	▲ 0.1
6 教育・研究・文化施設	0.2			▲ 0.0		▲ 0.1		▲ 0.1			0.4	0.0
7 医療・福祉施設	0.7									▲ 0.2	1.1	▲ 0.2
8 宿泊施設	1.3		▲ 0.2			▲ 1.2		0.0	0.3	1.3	1.0	
9 娯楽施設	▲ 0.7		0.2	▲ 0.2						▲ 0.1	▲ 0.7	
10 その他の建築工事	2.2	▲ 0.1		0.2	▲ 0.2	▲ 0.3	1.0			0.5	0.7	0.3
T 土木工事・機械装置等工事計	53.8	▲ 1.1	0.5	32.9	2.7	0.1	▲ 0.7	2.5	▲ 0.6	13.3	2.7	1.5
ST 土木工事計	13.7	0.3	▲ 0.3	▲ 0.2	▲ 3.8	1.7	▲ 0.7	0.0	▲ 0.2	13.3	2.9	0.7
1 発電用土木工事	▲ 3.6	0.0	▲ 0.2	▲ 0.5	▲ 2.9			▲ 0.0		0.0	▲ 0.1	
2 鉄道工事	1.6		0.1	▲ 0.0		1.5						
3 埠頭・港湾工事	▲ 0.9		0.1	0.0	▲ 0.3	▲ 0.7		0.0		▲ 0.1	▲ 0.0	
4 道路工事	▲ 1.3	▲ 0.0	0.1	0.1	▲ 1.8	0.3				▲ 0.0	▲ 0.1	0.1
5 管工事	0.7		▲ 0.2	▲ 0.1	0.7	0.0	▲ 0.0	0.1		0.2	0.0	▲ 0.0
6 電線路工事	0.3		▲ 0.3	0.1	0.5	0.3	▲ 0.3	▲ 0.0	▲ 0.0	▲ 0.0	▲ 0.1	0.1
7 土地造成・埋立工事	10.3	0.0	0.2	▲ 0.6	▲ 0.7	0.0	▲ 0.2	▲ 0.1	0.0	13.4	▲ 1.8	0.0
8 ゴルフ場建設工事	0.0		0.0							0.0	0.0	
9 構内環境整備工事	0.8	0.0	▲ 0.2	0.5	0.2	0.1	0.0	▲ 0.1	▲ 0.0	▲ 0.1	▲ 0.0	0.2
10 その他の土木工事	5.9	0.2	0.1	0.3	0.5	0.1	▲ 0.2	0.1	▲ 0.2	▲ 0.2	4.9	0.3
ST 機械装置等工事	40.1	▲ 1.4	0.8	33.1	6.4	▲ 1.5	▲ 0.0	2.5	▲ 0.3	▲ 0.0	▲ 0.3	0.8

注) 建築・建築設備工事については、1件の請負契約額が5億円以上の工事、土木工事及び機械装置等工事については1件の請負契約額が500万円以上の工事について調査対象としている。

Ⅲ. 民間等からの受注工事

Ⅲ-3. 発注者別・施工都道府県別請負契約額

令和6年 12月分

1) 建築工事・建築設備工事(1件5億円以上の工事)

(単位:百万円, %)

	合計		農林漁業	鉱業、採石業、 砂利採取業、 建設業	製造業	電気・ガス・ 熱供給・ 水道業	運輸業、 郵便業	情報通信業	卸売業、 小売業	金融業、 保険業	不動産業	サービス業	その他
		前年同月比											
T.全国計	1,860,329	24.1	23,919	23,157	387,395	53,198	49,241	26,275	70,056	26,616	630,160	519,821	50,489
1.北海道	40,250	▲ 87.8			18,833		3,927			4,939	11,946	605	
2.青森	7,329	▲ 42.9				7,329							
3.岩手	8,690	20.7			4,086		1,676				2,928		
4.宮城	170,485	1,614.9			123,859	16,176					28,465	1,986	
5.秋田	3,223	264.1											3,223
6.山形	0	▲ 100.0											
7.福島	21,076	338.4			6,460	3,107	5,691			3,843		1,975	
8.茨城	27,752	18.7		951	5,897		5,636		8,844			6,424	
9.栃木	15,768	▲ 68.7			13,145				2,098			525	
10.群馬	32,087	149.7	20,497	611	8,733				2,246				
11.埼玉	77,024	88.2		3,719	3,837						59,272	890	9,305
12.千葉	75,636	21.4		2,274		784	2,142	22,647	5,568		33,190	5,857	3,174
13.東京	549,488	139.9		8,892	4,008	2,132	14,679	611	43,909	6,245	129,391	330,581	9,041
14.神奈川	134,466	23.3			35,188		6,160	1,066	593	715	68,990	16,189	5,564
15.新潟	14,681	23.8		2,940	1,240	1,519	2,756				6,226		
16.富山	11,693	▲ 69.9			2,259				5,908		2,464	1,062	
17.石川	7,434	65.3			752				780		4,924		977
18.福井	0	▲ 100.0											
19.山梨	10,951	288.4			2,175							8,776	
20.長野	32,282	▲ 8.2		733	11,823			884		737	15,911	2,194	
21.岐阜	7,374	▲ 42.7			2,075				1,844			1,891	1,564
22.静岡	27,491	▲ 8.2			17,810		3,096		2,803			3,782	
23.愛知	66,509	46.1			30,991	3,476			-10,708		35,243	2,340	5,166
24.三重	2,525	▲ 14.8									2,525		
25.滋賀	12,527	▲ 36.2			9,433				2,214			880	
26.京都	43,427	▲ 18.5			1,216				2,508		23,968	8,756	6,979
27.大阪	206,530	103.3		990	31,402	1,276		1,067		6,984	116,046	53,079	-4,315
28.兵庫	16,299	▲ 22.4			5,107						8,421	891	1,880
29.奈良	3,478	22.3					3,478						
30.和歌山	4,785	-			4,785								
31.鳥取	524	▲ 74.8										524	
32.島根	5,776	-			656	3,018							2,102
33.岡山	16,223	31.4			2,141	1,272					2,510	10,300	
34.広島	29,858	104.2			858	11,185					9,325	8,490	
35.山口	2,665	62.3			1,155						1,510		
36.徳島	1,276	▲ 91.3				1,276							
37.香川	7,256	▲ 73.8	3,422	1,166		648			506		1,514		
38.愛媛	3,818	▲ 40.7		880	1,750							1,188	
39.高知	0	▲ 100.0											
40.福岡	112,832	91.3			28,893				945	3,153	39,814	36,325	3,701
41.佐賀	3,874	▲ 9.2									3,874		
42.長崎	15,704	96.3									13,945	1,759	
43.熊本	9,485	36.9			6,830						2,655		
44.大分	2,128	▲ 67.8											2,128
45.宮崎	2,146	▲ 90.4										2,146	
46.鹿児島	7,062	▲ 19.4									2,810	4,252	
47.沖縄	8,442	▲ 31.4									2,290	6,152	

注) 受注高の少ない集計区分等の数値は、誤差が大きいのので利用に当たっては注意してください。

Ⅲ-4. 発注者別・施工地域別請負契約額

令和6年 12月分

1) 建築工事・建築設備工事(1件5億円以上の工事)

(単位:百万円, %)

	合計		農林漁業	鉱業、採石業、 砂利採取業、 建設業	製造業	電気・ガス・ 熱供給・ 水道業	運輸業、 郵便業	情報通信業	卸売業、 小売業	金融業、 保険業	不動産業	サービス業	その他
		前年同月比											
T.全国計	1,860,329	24.1	23,919	23,157	387,395	53,198	49,241	26,275	70,056	26,616	630,160	519,821	50,489
1.北海道	40,250	▲ 87.8	0	0	18,833	0	3,927	0	0	4,939	11,946	605	0
2.東北	210,803	474.9	0	0	134,405	26,612	7,367	0	0	3,843	31,393	3,961	3,223
3.関東	955,454	68.8	20,497	17,181	84,805	2,916	28,617	25,208	63,257	7,697	306,755	371,436	27,084
4.北陸	33,808	▲ 45.6	0	2,940	4,251	1,519	2,756	0	6,688	0	13,614	1,062	977
5.中部	103,898	13.8	0	0	50,876	3,476	3,096	0	-6,061	0	37,768	8,013	6,730
6.近畿	287,047	44.7	0	990	51,943	1,276	3,478	1,067	4,722	6,984	148,436	63,607	4,544
7.中国	55,046	79.4	0	0	4,810	15,475	0	0	0	0	13,345	19,314	2,102
8.四国	12,350	▲ 78.3	3,422	2,046	1,750	1,924	0	0	506	0	1,514	1,188	0
9.九州・沖縄	161,674	26.2	0	0	35,723	0	0	0	945	3,153	65,389	50,635	5,829

注) 地域別区分

東 北 : 青森県、岩手県、宮城県、秋田県、山形県、福島県
 関 東 : 茨城県、栃木県、群馬県、埼玉県、千葉県、東京都、神奈川県、山梨県、長野県
 北 陸 : 新潟県、富山県、石川県、福井県
 中 部 : 岐阜県、静岡県、愛知県、三重県
 近 畿 : 滋賀県、京都府、大阪府、兵庫県、奈良県、和歌山県
 中 国 : 鳥取県、島根県、岡山県、広島県、山口県
 四 国 : 徳島県、香川県、愛媛県、高知県
 九州・沖縄 : 福岡県、佐賀県、長崎県、熊本県、大分県、宮崎県、鹿児島県、沖縄県

Ⅲ. 民間等からの受注工事

Ⅲ-3. 発注者別・施工都道府県別請負契約額

令和6年 12月分

2) 土木工事及び機械装置等工事(1件500万円以上の工事)

(単位:百万円,%)

	合計		農林漁業	鉱業、採石業、 砂利採取業、 建設業	製造業	電気・ガス・ 熱供給・ 水道業	運輸業、 郵便業	情報通信業	卸売業、 小売業	金融業、 保険業	不動産業	サービス業	その他
		前年同月比											
T.全国計	1,155,490	53.8	3,228	19,876	494,205	252,194	110,671	30,410	29,482	4,410	117,927	75,184	17,902
1.北海道	47,260	26.7	349		3,424	24,216	10,946	2,273	211		3,690	1,587	565
2.青森	8,874	▲73.4	81		309	6,428	1,114	56	191			285	410
3.岩手	4,242	▲36.1			392	465	264	2,935	30	26			130
4.宮城	13,848	▲32.2			1,206	896	4,539	5,553	59	88	772	484	251
5.秋田	-857	▲107.9			25	704	-2,243	456	52	12		15	122
6.山形	2,994	29.3			-321	1,288	1,467	446	30		12		71
7.福島	14,064	▲70.6	51		563	2,558	8,703	1,106	127	162	8	127	657
8.茨城	18,436	▲354.6			1,289	6,728	4,378	189	1,443	221	1,813	2,323	51
9.栃木	14,386	72.8			499	10,040	309	1,841	122	84	286	348	858
10.群馬	22,262	44.2	28		187	12,899	2,638	1,485	174	152	239	1,443	3,017
11.埼玉	92,692	207.2			880	17,007	4,777	-3,924	1,198	274	80	71,693	659
12.千葉	84,539	204.7			1,695	68,182	3,520	3,052	740	213	20	5,652	1,298
13.東京	76,017	29.9			2,396	1,266	13,100	34,106	6,217	85	3,486	3,661	9,623
14.神奈川	242,773	425.4			462	226,519	5,682	4,574	1,096	262	89	764	810
15.新潟	14,910	3.8	232		-20	4,638	5,416	1,506	654	1,921	249	290	24
16.富山	13,471	248.3			43	3,265	3,802	5,717	351	235	24	-60	95
17.石川	24,322	926.0	241		128	2,746	18,661	128	1,188	13	5	614	600
18.福井	12,172	44.5			131	4,295	7,081	66	281		21	56	240
19.山梨	2,421	▲67.0	31		787	468	425	504	107			52	48
20.長野	9,123	2.8	25		1,068	1,139	2,852	1,906	523	244	162	590	614
21.岐阜	14,042	40.7			101	3,691	8,342	1,395	319	15	88	26	65
22.静岡	15,700	▲60.3			54	9,789	1,264	2,921	961	72		448	193
23.愛知	52,964	20.4			1,637	21,818	10,480	7,572	2,036	451	172	198	7,237
24.三重	11,769	32.3	158		117	8,641	1,393	317	695	27	21	361	39
25.滋賀	6,093	▲32.8	98		2,345	186	907	11	1,127		996	299	126
26.京都	16,924	23.6			251	3,517	4,064	1,596	1,056		3,076	3,133	231
27.大阪	63,022	5.0			2,546	9,252	4,473	6,873	670	19,824	19	13,516	5,257
28.兵庫	54,835	85.3	26		296	8,582	5,532	448	636	1,052	8,873	28,832	351
29.奈良	5,125	225.6			4,050	467	279	167	55		39	26	41
30.和歌山	8,420	265.8			1,278	6,532	425	79				92	13
31.鳥取	2,052	▲56.0			84	451	120	1,286	48			54	8
32.島根	9,116	94.4			607	7,856	556	81			15		
33.岡山	9,980	▲40.8	33		74	3,720	1,020	3,679	358	35	6	472	584
34.広島	15,549	8.7			98	6,841	4,793	2,250	868	105	259	319	15
35.山口	25,625	31.3			880	14,233	5,225	4,045	411	21	711	98	
36.徳島	4,226	42.9			422	1,132	2,401	63	164			44	
37.香川	4,727	27.2	272		61	3,431	381	106	383	62	24	7	
38.愛媛	9,427	▲14.7			652	5,175	1,938	598	327	507	98	46	85
39.高知	1,447	36.7			330	782	105	101	115	14			
40.福岡	60,740	225.9			172	8,968	45,642	900	796	822	14	727	2,651
41.佐賀	2,565	▲76.1	90		204	899	518	93	187	115		69	389
42.長崎	2,391	▲58.2			198	1,041	1	113	286		199	539	14
43.熊本	5,927	▲68.2	107		162	2,261	1,698	83	1,045	85	44	213	230
44.大分	5,960	4.7	1,406		214	2,377	1,267	171	293	21	134	65	12
45.宮崎	8,438	173.1				865	6,406	103	253	109		34	667
46.鹿児島	5,080	8.1			633	586	2,000	116	169	75	31	679	791
47.沖縄	15,397	335.9			596	12	10,314	156	1,063			3,142	114

注) 受注高の少ない集計区分等の数値は、誤差が大きいのので利用に当たっては注意してください。

Ⅲ-4. 発注者別・施工地域別請負契約額

令和6年 12月分

2) 土木工事及び機械装置等工事(1件500万円以上の工事)

(単位:百万円,%)

	合計		農林漁業	鉱業、採石業、 砂利採取業、 建設業	製造業	電気・ガス・ 熱供給・ 水道業	運輸業、 郵便業	情報通信業	卸売業、 小売業	金融業、 保険業	不動産業	サービス業	その他
		前年同月比											
T.全国計	1,155,490	53.8	3,228	19,876	494,205	252,194	110,671	30,410	29,482	4,410	117,927	75,184	17,902
1.北海道	47,260	26.7	349	0	3,424	24,216	10,946	2,273	211	0	3,690	1,587	565
2.東北	43,165	▲64.5	132	1,866	6,221	19,158	11,610	354	479	0	792	912	1,641
3.関東	562,649	188.0	84	8,475	344,567	37,724	43,655	12,018	1,643	3,676	84,270	17,145	9,392
4.北陸	64,875	123.5	472	282	14,944	34,959	7,417	2,474	2,169	21	333	1,084	719
5.中部	94,475	▲7.8	158	1,909	43,938	21,479	12,204	4,010	564	172	308	8,072	1,661
6.近畿	154,418	32.8	124	3,092	29,024	21,254	10,528	2,620	22,057	225	26,500	37,639	1,355
7.中国	62,323	3.8	33	1,136	25,854	19,015	11,817	1,766	161	265	726	943	607
8.四国	19,827	5.5	272	1,136	10,068	5,501	873	975	685	38	105	90	85
9.九州・沖縄	106,497	50.5	1,604	1,981	16,164	68,887	1,622	3,920	1,513	14	1,204	7,712	1,877

注) 地域別区分
 東北 : 青森県、岩手県、宮城県、秋田県、山形県、福島県
 関東 : 茨城県、栃木県、群馬県、埼玉県、千葉県、東京都、神奈川県、山梨県、長野県
 北陸 : 新潟県、富山県、石川県、福井県
 中部 : 岐阜県、静岡県、愛知県、三重県
 近畿 : 滋賀県、京都府、大阪府、兵庫県、奈良県、和歌山県
 中国 : 鳥取県、島根県、岡山県、広島県、山口県
 四国 : 徳島県、香川県、愛媛県、高知県
 九州・沖縄 : 福岡県、佐賀県、長崎県、熊本県、大分県、宮崎県、鹿児島県、沖縄県

建設工事受注動態統計調査報告（令和6年計分）

受注高

※（資料編，表I-1）については，5，6ページ参照

6年の元請受注高は78兆3,570億円で，前年比7.7%増加し，下請受注高は43兆1,895億円で，同14.0%増加した。

元請受注高のうち公共機関からの受注高は22兆7,649億円で，同3.5%増加し，民間等からの受注高は55兆5,920億円で，同9.5%増加した。

受注高（元請受注高＋下請受注高）は121兆5,465億円で，同9.9%増加した。

注1） 下請受注高は，2次下請以下も含む。

注2） 四捨五入により億円単位の値としたため，各項目の合計は必ずしも総計と一致しない。

1. 受注高

6年の受注高は，121兆5,465億円。

・前年比 9.9%増

1) 元・下請別（資料編，表I-1参照）

元請受注高は，78兆3,570億円。（前年比 7.7%増）

下請受注高は，43兆1,895億円。（同 14.0%増）

2) 業種別（資料編，表I-2参照）

総合工事業は，73兆799億円。（同 13.4%増）

職別工事業は，17兆9,094億円。（同 3.2%増）

設備工事業は，30兆5,572億円。（同 6.1%増）

2. 元請受注高

6年の元請受注高は，78兆3,570億円。

・前年比 7.7%増

1) 発注者別（資料編，表I-1参照）

公共機関からは，22兆7,649億円。（同 3.5%増）

民間等からは，55兆5,920億円。（同 9.5%増）

2) 工事種別（資料編，表I-1参照）

土木工事は，21兆2,110億円。（同 5.5%増）

建築工事は，48兆8,000億円。（同 9.4%増）

機械装置等工事は，8兆3,459億円。（同 3.9%増）

※ 建築工事には建築設備工事を含む。

3) 業種別（資料編，表I-2参照）

総合工事業は，58兆1,004億円。（同 11.5%増）

職別工事業は，4兆481億円。（同 12.5%減）

設備工事業は，16兆2,084億円。（同 1.2%増）

建設工事受注動態統計調査報告（令和6年計分）

公共機関からの受注工事（1件500万円以上の工事）

※（資料編，表Ⅱ－1）については，9，10ページ参照

6年の公共機関からの受注工事額は22兆1,491億円で，前年比4.6%増加した。うち「国の機関」からは7兆2,764億円で，同5.6%増加し，「地方の機関」からは14兆8,726億円で，同4.2%増加した。

6年の公共機関からの受注工事額は，22兆1,491億円。

・前年比 4.6%増

1. 発注機関別（資料編，表Ⅱ－1参照）

1) 国の機関

「国の機関」からの受注工事額は，7兆2,764億円であった。

・前年比 5.6%増

- ① 国は，4兆100億円。（同 1.6%減）
- ② 独立行政法人は，5,714億円。（同 22.5%減）
- ③ 政府関連企業等は，2兆6,950億円。（同 29.5%増）

2) 地方の機関

「地方の機関」からの受注工事額は，14兆8,726億円であった。

・前年比 4.2%増

- ① 都道府県は，5兆3,364億円。（同 1.2%増）
- ② 市区町村は，7兆1,317億円。（同 11.0%増）
- ③ 地方公営企業は，1兆6,572億円。（同 15.3%増）
- ④ その他は，7,473億円。（同 34.5%減）

2. 工事分類別（資料編，表Ⅱ－2.1）参照）

工事分類別にみると，受注工事額の多いのは「道路工事」6兆1,962億円，「教育・病院」3兆1,256億円，「治山・治水」2兆4,461億円であった。

3. 発注機関別・工事分類別（資料編，表Ⅱ－2.1）参照）

発注機関別・工事分類別にみると，受注工事額の多いのは，市区町村の「教育・病院」2兆927億円，政府関連企業等の「道路工事」2兆534億円，都道府県の「道路工事」1兆6,210億円であった。

建設工事受注動態統計調査報告（令和6年計分）

民間等からの受注工事

1. 建築工事・建築設備工事（1件5億円以上の工事）

※（資料編，表Ⅲ－1. 1）については，15ページ参照

6年の建築工事及び建築設備工事の受注工事額は16兆9,292億円で，前年比21.9%増加した。

6年の建築工事及び建築設備工事の受注工事額は，16兆9,292億円。

・前年比 21.9%増

1) 発注者別（資料編，表Ⅲ－1. 1）参照

- ① 農林漁業は，1,505億円。（同 235.2%増）
- ② 鉱業，採石業，砂利採取業，建設業は，4,966億円。（同 45.3%増）
- ③ 製造業は，3兆4,515億円。（同 14.5%増）
- ④ 電気・ガス・熱供給・水道業は，5,810億円。（同 108.3%増）
- ⑤ 運輸業，郵便業は，8,639億円。（同 5.7%増）
- ⑥ 情報通信業は，5,240億円。（同 48.0%増）
- ⑦ 卸売業，小売業は，6,779億円。（同 1.7%増）
- ⑧ 金融業，保険業は，3,496億円。（同 26.2%減）
- ⑨ 不動産業は，6兆1,722億円。（同 17.9%増）
- ⑩ サービス業は，2兆8,324億円。（同 27.1%増）
- ⑪ その他は，8,296億円。（同 88.5%増）

2) 工事種類別（資料編，表Ⅲ－2参照）

工事種類別にみると，受注工事額の多いのは「住宅」4兆8,652億円，「工場・発電所」3兆3,888億円，「事務所」2兆9,501億円であった。

3) 発注者別・工事種類別（資料編，表Ⅲ－2参照）

発注者別・工事種類別にみると，受注工事額の多いのは，不動産業の「住宅」3兆8,720億円，製造業の「工場・発電所」2兆5,756億円，不動産業の「事務所」8,920億円であった。

建設工事受注動態統計調査報告（令和6年計分）

民間等からの受注工事（つづき）

2. 土木工事及び機械装置等工事（1件500万円以上の工事）

※（資料編，表Ⅲ－1. 2）については，16ページ参照

6年の土木工事及び機械装置等工事の受注工事額は9兆8,618億円で，前年比3.8%増加した。

6年の土木工事及び機械装置等工事の受注工事額は，9兆8,618億円。

・前年比 3.8%増

1) 発注者別（資料編，表Ⅲ－1. 2）参照

- ① 農林漁業は，527億円。（同 17.2%減）
- ② 鉱業，採石業，砂利採取業，建設業は，3,442億円。（同 19.8%減）
- ③ 製造業は，3兆1,328億円。（同 7.1%減）
- ④ 電気・ガス・熱供給・水道業は，2兆8,153億円。（同 16.6%増）
- ⑤ 運輸業，郵便業は，1兆6,128億円。（同 6.4%増）
- ⑥ 情報通信業は，4,445億円。（同 8.5%増）
- ⑦ 卸売業，小売業は，2,240億円。（同 62.8%増）
- ⑧ 金融業，保険業は，403億円。（同 22.8%増）
- ⑨ 不動産業は，3,882億円。（同 19.2%増）
- ⑩ サービス業は，5,958億円。（同 8.5%増）
- ⑪ その他は，2,113億円。（同 15.9%減）

2) 工事種類別（資料編，表Ⅲ－2参照）

工事種類別にみると，受注工事額の多いのは「機械装置等工事」5兆1,594億円，「鉄道工事」1兆2,572億円，「その他の土木工事」9,808億円であった。

3) 発注者別・工事種類別（資料編，表Ⅲ－2参照）

発注者別・工事種類別にみると，受注工事額の多いのは，製造業の「機械装置等工事」2兆5,122億円，電気・ガス・熱供給・水道業の「機械装置等工事」1兆7,005億円，運輸業，郵便業の「鉄道工事」1兆2,437億円であった。

I. 受注高

I-3. 業者所在都道府県別受注高

令和6年1月 ~ 令和6年12月分

(単位:百万円,%)

	合計		元請受注高				下請受注高			
	前年比	前年比	前年比	前年比	公共機関		民間等		前年比	前年比
					前年比	前年比	前年比	前年比		
T 全国計	121,546,464	9.9	78,356,953	7.7	22,764,918	3.5	55,592,035	9.5	43,189,511	14.0
1 北海道	3,821,059	5.8	2,592,594	7.5	1,428,437	2.0	1,164,157	15.2	1,228,465	2.4
2 青森	835,600	▲ 0.0	426,049	▲ 6.0	245,774	▲ 3.1	180,275	▲ 9.6	409,551	7.0
3 岩手	615,059	▲ 4.5	405,904	▲ 1.7	202,430	3.5	203,474	▲ 6.4	209,154	▲ 9.5
4 宮城	1,720,588	2.1	919,430	▲ 3.5	352,058	4.8	567,372	▲ 8.0	801,158	9.3
5 秋田	577,852	6.1	384,650	1.0	241,108	1.8	143,542	▲ 0.4	193,202	18.2
6 山形	719,368	11.9	405,673	0.8	193,533	▲ 7.9	212,140	10.3	313,695	30.7
7 福島	992,647	▲ 21.2	643,847	▲ 21.3	345,699	10.0	298,148	▲ 40.8	348,800	▲ 21.0
8 茨城	2,067,920	83.8	1,437,291	106.9	354,497	20.6	1,082,794	170.1	630,630	46.5
9 栃木	1,188,459	16.8	667,301	2.6	220,875	▲ 11.9	446,426	11.7	521,158	41.9
10 群馬	1,536,374	11.5	883,266	18.4	346,162	30.2	537,104	11.8	653,108	3.4
11 埼玉	3,956,673	35.8	1,832,591	8.5	532,768	1.5	1,299,823	11.6	2,124,082	73.6
12 千葉	2,288,676	2.9	1,318,108	14.1	479,948	▲ 1.7	838,160	25.8	970,568	▲ 9.2
13 東京	43,917,486	11.2	30,901,129	10.3	6,415,520	5.6	24,485,609	11.6	13,016,357	13.4
14 神奈川	4,363,638	26.5	2,505,570	9.1	717,662	8.7	1,787,908	9.3	1,858,067	61.0
15 新潟	2,021,498	▲ 13.6	1,201,888	▲ 18.7	502,304	▲ 28.3	699,584	▲ 10.0	819,610	▲ 4.9
16 富山	1,088,826	▲ 0.4	639,468	1.7	254,381	▲ 1.8	385,087	4.1	449,357	▲ 3.1
17 石川	1,331,029	34.5	711,210	50.0	391,360	73.4	319,850	28.7	619,819	20.4
18 福井	621,555	▲ 12.0	343,885	▲ 14.6	178,607	▲ 2.2	165,278	▲ 24.9	277,670	▲ 8.4
19 山梨	486,556	21.1	349,145	32.5	184,139	41.9	165,006	23.3	137,411	▲ 0.6
20 長野	2,040,118	13.4	1,037,971	14.6	319,005	▲ 3.8	718,966	25.3	382,147	10.2
21 岐阜	1,610,986	19.7	894,422	17.6	425,405	17.1	469,016	18.1	716,564	22.4
22 静岡	2,309,964	12.0	1,191,757	1.7	407,597	▲ 1.2	784,160	3.3	1,118,206	25.5
23 愛知	5,973,708	2.6	3,769,909	2.4	814,151	▲ 10.3	2,955,758	6.5	2,203,799	3.1
24 三重	804,444	▲ 7.9	445,119	11.2	209,183	16.9	235,936	6.6	359,326	▲ 24.1
25 滋賀	605,782	19.8	408,638	16.7	163,392	25.3	245,246	11.7	197,144	26.5
26 京都	1,080,773	14.5	501,014	▲ 0.0	171,883	▲ 31.4	329,131	31.3	579,759	30.9
27 大阪	13,385,065	9.5	9,026,393	4.0	1,391,329	▲ 5.2	7,635,064	5.9	4,358,673	22.9
28 兵庫	2,545,907	▲ 4.4	1,406,548	▲ 11.9	599,076	▲ 28.2	807,473	6.0	1,139,359	6.7
29 奈良	496,304	15.3	352,542	13.2	161,182	▲ 1.9	191,360	30.2	143,762	20.5
30 和歌山	497,437	25.8	289,648	26.0	140,478	4.7	149,170	55.8	207,788	25.6
31 鳥取	323,530	8.9	237,658	11.1	119,403	10.0	118,254	12.1	85,872	3.2
32 島根	461,588	0.6	339,767	7.8	174,434	2.1	165,334	14.7	121,821	▲ 15.3
33 岡山	1,097,659	11.0	674,891	10.0	256,273	14.7	418,619	7.3	422,768	12.7
34 広島	2,160,446	13.0	1,325,334	15.3	402,963	12.3	922,371	16.7	835,112	9.7
35 山口	967,917	14.1	625,207	19.1	197,981	18.6	427,227	19.3	342,710	6.1
36 徳島	364,054	3.7	256,017	▲ 5.1	115,030	5.1	140,987	▲ 12.0	108,037	32.6
37 香川	825,456	9.5	591,328	11.7	186,076	43.9	405,252	1.2	234,128	4.3
38 愛媛	822,723	0.9	498,404	▲ 14.3	196,681	▲ 12.9	301,723	▲ 15.2	324,319	38.5
39 高知	349,103	2.5	252,318	8.3	179,021	10.6	73,298	2.9	96,785	▲ 9.9
40 福岡	3,999,691	▲ 2.3	2,060,047	▲ 3.0	590,884	45.2	1,469,163	▲ 14.4	1,939,644	▲ 1.7
41 佐賀	639,420	7.4	507,988	9.7	249,455	8.3	258,533	11.0	131,432	▲ 0.8
42 長崎	700,975	21.3	422,138	8.4	240,855	13.4	181,283	2.3	278,837	48.0
43 熊本	1,068,829	7.5	666,490	12.1	373,010	4.3	293,480	24.0	402,339	0.5
44 大分	694,961	7.7	447,195	9.9	234,403	5.7	212,793	15.0	247,765	4.0
45 宮崎	491,790	▲ 11.0	347,444	▲ 3.4	173,707	▲ 9.8	173,737	3.9	144,346	▲ 25.2
46 鹿児島	867,482	7.7	645,437	20.9	393,214	32.5	252,223	6.3	222,045	▲ 18.1
47 沖縄	829,493	13.8	566,329	4.7	291,587	18.7	274,742	▲ 7.1	263,164	40.0

注) 受注高の少ない集計区分等の数値は、誤差が大きいので利用に当たっては注意して下さい。

I. 受注高

I-4. 資本金階層別・業種別受注高

令和6年1月 ~ 令和6年12月分

(単位:百万円,%)

	合計		元請受注高				下請受注高			
	前年比	前年比	前年比	前年比	公共機関		民間等		前年比	前年比
					前年比	前年比	前年比	前年比		
T 合計	121,546,464	9.9	78,356,953	7.7	22,764,918	3.5	55,592,035	9.5	43,189,511	14.0
1 個人	46,430	▲ 88.9	30,260	▲ 91.8	594	▲ 99.7	29,666	▲ 81.2	16,170	▲ 66.7
2 ~1千万円未満	9,514,909	29.4	2,503,053	▲ 10.0	530,826	▲ 15.1	1,972,227	▲ 8.5	7,011,856	53.4
3 1千万~3億円未満	61,265,278	7.3	35,102,344	5.1	13,755,784	1.9	21,346,560	7.3	26,162,934	10.2
4 3~20億円未満	12,381,109	3.8	8,699,147	2.9	1,734,969	0.3	6,964,178	3.6	3,681,962	5.9
5 20億円以上	38,338,738	13.4	32,022,149	15.4	6,742,745	13.7	25,279,404	15.8	6,316,589	4.4
3億円以下の法人	72,385,922	9.7	38,911,751	4.0	14,399,303	0.8	24,512,448	6.0	33,474,171	17.3
総合工事業	41,391,805	11.1	28,788,637	6.7	12,069,248	2.7	16,719,389	9.8	12,603,168	22.4
職別工事業	15,008,884	3.6	3,210,199	▲ 16.8	562,414	▲ 34.2	2,647,785	▲ 11.8	11,798,685	11.1
設備工事業	15,985,233	12.5	6,912,915	5.1	1,767,641	5.3	5,145,274	5.1	9,072,318	18.9
3億円超の法人	49,114,111	11.0	39,414,942	12.7	8,365,021	11.6	31,049,921	13.0	9,699,170	4.5
総合工事業	31,661,780	18.2	29,299,140	18.3	6,507,338	14.5	22,791,802	19.4	2,362,640	16.8
職別工事業	2,898,677	0.9	837,943	9.2	139,000	▲ 2.0	698,943	11.7	2,060,734	▲ 2.1
設備工事業	14,553,655	▲ 0.2	9,277,859	▲ 1.7	1,718,682	2.7	7,559,177	▲ 2.6	5,275,796	2.4

注) 受注高の少ない集計区分等の数値は、誤差が大きいので利用に当たっては注意して下さい。

Ⅱ. 公共機関からの受注工事(1件500万円以上の工事)

Ⅱ-2. 1) 発注機関別・目的別工事分類別請負契約額 令和6年 1月 ~ 令和6年 12月分

(単位：百万円，%)

	合 計		国の機関				地方の機関				
		前年比		国	独立 行政法人	政府関連 企業等		都道府県	市区町村	地方 公営企業	その他
Ⅰ 合計	22,149,055	4.6	7,276,440	4,009,997	571,399	2,695,044	14,872,615	5,336,401	7,131,683	1,657,219	747,312
1 治山・治水	2,446,112	2.8	861,446	802,372	14,706	44,368	1,584,666	1,339,279	236,880	6,535	1,971
2 農林水産	842,951	▲ 5.0	194,870	174,758	2,876	17,236	648,080	497,927	133,430		16,723
3 道路	6,196,160	4.2	3,431,248	1,373,226	4,654	2,053,368	2,764,912	1,621,004	1,013,065	40,803	90,039
4 港湾・空港	836,141	30.4	433,621	375,273	237	58,110	402,520	286,453	96,050	1,839	18,178
5 下水道	1,369,241	▲ 3.8	124,335		259	124,076	1,244,906	169,500	660,056	396,946	18,405
6 公園	655,307	14.5	51,919	9,630	2,537	39,752	603,388	98,109	484,582	15,549	5,148
7 教育・病院	3,125,573	10.0	338,258	66,841	105,522	165,895	2,787,315	563,361	2,092,732	78,947	52,274
8 住宅・宿舎	553,877	▲ 16.2	146,454	51,080	87,212	8,162	407,424	130,236	227,174	4,209	45,805
9 庁舎	955,629	8.1	225,336	193,083	16,405	15,847	730,293	171,502	488,725	29,338	40,728
10 再開発	9,276	289.7	1,405		1,405		7,871	12	7,859		
11 土地造成	188,676	58.6	19,335	3,319	15,397	619	169,341	21,855	133,664	4,465	9,357
12 鉄道・軌道	396,316	▲ 20.4	268,386	279	249,315	18,792	127,930	45,522		82,181	226
13 郵便	34,656	51.6	34,656			34,656					
14 電気・ガス	76,450	97.0	758			758	75,692			75,692	
15 上・工業水道	1,376,328	▲ 2.0	4,284		4,284		1,372,044	87,517	376,877	837,601	70,049
16 廃棄物処理	873,083	▲ 18.8	11,333		7,571	3,762	861,750	11,226	536,534	14,967	299,023
17 その他	2,213,280	25.0	1,128,797	960,138	59,016	109,644	1,084,483	292,896	644,053	68,147	79,387
災害復旧（再掲）	841,389	16.5	231,792	201,728	2,219	27,844	609,598	347,937	200,908	11,119	49,634
維持補修（再掲）	4,383,907	24.2	1,324,833	578,405	80,281	666,148	3,059,074	1,204,786	1,415,372	278,588	160,328

Ⅱ. 公共機関からの受注工事(1件500万円以上の工事)

Ⅱ-2. 2)発注機関別・目的別工事分類別請負契約額(寄与度) 令和6年 1月 ~ 令和6年 12月分

	合 計	国の機関				地方の機関				
		国	独立 行政法人	政府関連 企業等		都道府県	市区町村	地方 公営企業	その他	
Ⅰ 合計	4.6	1.8	▲ 0.3	▲ 0.8	2.9	2.8	0.3	3.3	1.0	▲ 1.9
1 治山・治水	0.3	▲ 0.1	0.1	▲ 0.1	▲ 0.1	0.4	0.2	0.2	0.0	▲ 0.0
2 農林水産	▲ 0.2	▲ 0.1	▲ 0.1	▲ 0.0	▲ 0.0	▲ 0.1	▲ 0.1	0.1		▲ 0.0
3 道路	1.2	2.2	▲ 0.3	▲ 0.0	2.5	▲ 1.0	▲ 0.3	▲ 0.7	▲ 0.0	0.1
4 港湾・空港	0.9	0.4	0.3	▲ 0.0	0.2	0.5	0.3	0.2	▲ 0.0	0.0
5 下水道	▲ 0.3	0.0		▲ 0.0	0.0	▲ 0.3	▲ 0.3	▲ 0.2	0.3	▲ 0.1
6 公園	0.4	▲ 0.0	0.0	▲ 0.0	▲ 0.0	0.4	▲ 0.2	0.6	0.0	▲ 0.0
7 教育・病院	1.3	0.2	▲ 0.0	0.1	0.1	1.2	0.0	1.3	▲ 0.0	▲ 0.2
8 住宅・宿舍	▲ 0.5	0.0	▲ 0.0	▲ 0.0	0.0	▲ 0.5	▲ 0.1	▲ 0.2	▲ 0.1	▲ 0.2
9 庁舎	0.3	0.2	0.2	▲ 0.0	0.0	0.2	▲ 0.1	0.2	0.0	0.1
10 再開発	0.0	0.0		0.0		0.0	▲ 0.0	0.0		
11 土地造成	0.3	0.0	0.0	0.0	▲ 0.0	0.3	▲ 0.0	0.3	0.0	0.0
12 鉄道・軌道	▲ 0.5	▲ 0.7	0.0	▲ 0.7	▲ 0.0	0.3	0.2		0.1	▲ 0.0
13 郵便	0.1	0.1	▲ 0.0		0.1					
14 電気・ガス	0.2	▲ 0.0			▲ 0.0	0.2			0.2	
15 上・工業水道	▲ 0.1	0.0		0.0		▲ 0.1	0.0	▲ 0.7	0.5	0.0
16 廃棄物処理	▲ 1.0	0.0		0.0	0.0	▲ 1.0	0.0	0.7	0.1	▲ 1.7
17 その他	2.1	▲ 0.3	▲ 0.5	0.0	0.2	2.4	0.7	1.6	▲ 0.1	0.2
災害復旧(再掲)	0.6	0.3	0.3	0.0	▲ 0.0	0.3	▲ 0.1	0.1	0.0	0.2
維持補修(再掲)	4.0	1.3	0.3	0.0	0.9	2.7	1.0	1.8	0.0	▲ 0.1

Ⅱ.公共機関からの受注工事(1件500万以上の工事)

Ⅱ-3.工事種類別請負契約額

令和6年 1月 ~ 令和6年 12月分

(単位:百万円, %)

	請負契約額		
		前年比	寄与度
合計	22,149,055	4.6	4.6
建築・建築設備合計	6,301,745	5.7	1.6
1. 住宅・同設備工事	640,226	▲ 5.7	▲ 0.2
2. 非住宅・同設備工事	5,661,519	7.1	1.8
土木工事計	14,008,927	3.4	2.2
3. 橋梁・高架構造物工事	1,912,493	0.8	0.1
4. トンネル工事	1,130,112	58.6	2.0
5. ダム・えん堤工事	512,944	▲ 1.1	▲ 0.0
6. 管渠工事	1,237,430	1.1	0.1
7. 電線路工事	199,290	▲ 42.7	▲ 0.7
8. 舗装工事	1,277,469	23.1	1.1
9. しゅんせつ・埋立工事	213,286	▲ 10.3	▲ 0.1
10. 土工事(9.を除く)	1,323,325	▲ 12.7	▲ 0.9
11. その他の土木工事	6,202,577	2.3	0.7
12. 機械装置等工事	1,838,383	11.3	0.9

Ⅱ. 公共機関からの受注工事(1件500万円以上の工事)

Ⅱ-4. 発注機関別・施工都道府県別請負契約額

令和6年 1月 ~ 令和6年 12月分

(単位:百万円)

	合 計		国の機関			地方の機関					
		前年同期比	国	独立行政法人	政府関連企業	都道府県	市区町村	地方公営企業	その他		
Ⅰ全国計	22,149,055	▲ 4.6	7,276,440	4,009,997	571,399	2,695,044	14,872,615	5,336,401	7,131,683	1,657,219	747,312
1.北海道	1,753,512	▲ 4.5	705,011	349,907	218,924	136,179	1,048,502	313,326	628,685	93,587	12,903
2.青森	290,966	▲ 3.1	54,147	37,491	4,471	12,185	236,818	137,903	84,032	10,341	4,542
3.岩手	294,136	▲ 16.6	101,411	42,438	131	58,842	192,725	82,659	91,320	12,982	5,764
4.宮城	373,620	▲ 1.1	113,281	78,817	991	33,473	260,338	80,357	153,552	19,313	7,116
5.秋田	370,043	▲ 2.4	155,022	109,252	13,934	31,835	215,021	103,297	87,449	14,745	9,531
6.山形	224,387	▲ 3.6	60,782	51,827	36	8,920	163,605	70,807	67,463	22,574	2,762
7.福島	649,199	▲ 18.5	249,422	135,150	12,638	101,634	399,777	178,085	182,337	34,882	4,473
8.茨城	556,309	▲ 29.1	187,347	90,857	32,489	64,001	368,963	120,872	124,954	24,035	99,101
9.栃木	255,343	▲ 20.1	54,836	19,263	11,411	24,162	200,507	101,210	62,493	26,987	9,816
10.群馬	299,727	▲ 18.4	41,063	21,654	1,282	18,128	258,664	83,458	142,800	22,983	9,422
11.埼玉	844,693	▲ 48.1	164,627	68,769	15,613	80,245	680,067	202,371	304,780	134,345	38,570
12.千葉	607,531	▲ 12.3	201,978	61,328	34,934	105,716	405,552	106,509	222,308	59,539	17,196
13.東京	1,913,559	▲ 1.1	663,266	236,746	67,124	359,396	1,250,293	431,807	462,634	283,032	72,820
14.神奈川	1,355,382	▲ 72.2	457,655	257,691	22,687	177,277	897,726	91,808	642,282	143,405	20,232
15.新潟	454,928	▲ 29.7	150,576	109,621	221	40,734	304,353	127,770	149,034	21,177	6,372
16.富山	278,051	▲ 12.3	117,358	78,998	626	37,733	160,693	74,914	49,832	10,095	25,852
17.石川	434,233	▲ 120.8	158,359	112,428	3,941	41,990	275,875	114,011	92,344	6,283	63,237
18.福井	283,584	▲ 44.5	166,227	106,451	15,232	44,544	117,357	78,018	32,086	3,925	3,328
19.山梨	209,466	▲ 40.0	34,135	6,733	3,380	24,023	175,330	92,438	57,827	22,847	2,218
20.長野	377,536	▲ 2.1	115,961	72,448	15,793	27,720	261,575	107,368	118,816	20,610	14,780
21.岐阜	430,342	▲ 4.3	152,741	66,526	7,646	78,569	277,601	110,194	152,225	10,180	5,001
22.静岡	461,670	▲ 1.5	104,720	55,693	933	48,094	356,951	135,182	189,107	23,476	9,186
23.愛知	962,155	▲ 8.9	175,011	97,751	15,084	62,176	787,144	220,162	397,103	108,610	61,269
24.三重	307,376	▲ 25.0	98,448	60,114	13,443	24,890	208,928	72,661	114,746	17,248	4,274
25.滋賀	283,442	▲ 2.0	132,806	32,807	1,647	98,352	150,636	75,384	63,316	6,552	5,385
26.京都	365,341	▲ 30.8	190,685	27,225	2,225	161,235	174,657	78,181	69,245	24,251	2,980
27.大阪	932,195	▲ 16.3	247,284	51,939	13,525	181,820	684,911	173,102	273,085	188,808	49,915
28.兵庫	751,817	▲ 18.2	167,877	77,243	6,241	84,393	583,940	203,865	306,790	37,804	35,481
29.奈良	151,608	▲ 30.8	33,605	15,381	467	17,757	118,003	62,617	48,086	2,280	5,020
30.和歌山	219,371	▲ 11.3	66,805	42,252	73	24,480	152,565	71,807	73,859	5,868	1,031
31.鳥取	162,527	▲ 36.1	56,140	28,948	186	27,007	106,387	63,580	35,813	4,161	2,834
32.島根	198,947	▲ 2.9	55,799	43,193	64	12,542	143,148	60,710	73,297	7,541	1,599
33.岡山	258,620	▲ 1.2	78,870	30,241	3,213	45,417	179,750	51,401	99,185	24,146	5,018
34.広島	425,760	▲ 0.1	131,908	55,313	424	76,171	293,852	94,037	171,230	17,489	11,097
35.山口	249,426	▲ 4.8	52,020	25,560	2,857	23,603	197,406	65,636	117,847	8,634	5,289
36.徳島	183,361	▲ 8.9	65,989	27,953	1,790	36,246	117,372	61,631	32,569	6,943	16,229
37.香川	135,459	▲ 8.4	31,743	14,737	801	16,205	103,716	33,249	62,655	4,305	3,506
38.愛媛	238,006	▲ 8.9	77,388	40,244	1,546	35,599	160,618	86,443	61,020	12,836	319
39.高知	206,591	▲ 1.7	75,585	50,691	396	24,497	131,007	72,629	53,028	3,674	1,675
40.福岡	704,472	▲ 31.9	159,416	118,902	6,063	34,451	545,056	115,941	350,080	32,163	46,871
41.佐賀	294,707	▲ 9.7	142,661	130,354	3,669	8,638	152,046	66,728	68,579	5,910	10,830
42.長崎	303,987	▲ 19.5	93,999	75,147	5,465	13,388	209,988	110,308	81,110	11,702	6,868
43.熊本	408,824	▲ 8.6	140,365	108,646	931	30,788	268,459	136,400	117,255	10,462	4,342
44.大分	296,118	▲ 11.4	60,876	34,085	516	26,276	235,242	117,097	61,870	55,052	1,223
45.宮崎	233,949	▲ 5.8	70,200	57,459	10	12,731	163,750	83,962	68,283	10,844	661
46.鹿児島	650,176	▲ 7.6	337,083	299,689	6,103	31,291	313,093	139,549	150,395	13,497	9,652
47.沖縄	506,603	▲ 6.6	323,952	294,035	225	29,692	182,651	74,956	150,972	15,097	9,723

注) 受注高の少ない集計区分等の数値は、誤差が大きいため利用に当たっては注意して下さい。

Ⅱ-5. 発注機関別・施工地域別請負契約額

令和6年 1月 ~ 令和6年 12月分

(単位:百万円)

	合 計		国の機関			地方の機関					
		前年同期比	国	独立行政法人	政府関連企業	都道府県	市区町村	地方公営企業	その他		
Ⅰ全国計	22,149,055	▲ 4.6	7,276,440	4,009,997	571,399	2,695,044	14,872,615	5,336,401	7,131,683	1,657,219	747,312
1.北海道	1,753,512	▲ 4.5	705,011	349,907	218,924	136,179	1,048,502	313,326	628,685	93,587	12,903
2.東北	2,202,350	▲ 6.3	734,065	454,975	32,201	246,888	1,468,285	653,109	666,152	114,836	34,188
3.関東	6,419,546	▲ 16.2	1,920,869	835,489	204,712	880,668	4,498,677	1,337,841	2,138,896	737,784	284,156
4.北陸	1,450,796	▲ 12.7	592,519	407,498	20,020	165,001	858,277	394,712	323,296	41,479	98,789
5.中部	2,161,543	▲ 2.6	530,919	280,084	37,106	213,729	1,630,624	538,200	853,181	159,514	79,729
6.近畿	2,703,774	▲ 8.8	839,062	246,848	24,177	568,038	1,864,712	664,956	834,381	265,563	99,811
7.中国	1,295,280	▲ 5.2	374,736	183,254	6,743	184,739	920,544	335,364	497,372	61,970	25,837
8.四国	763,417	▲ 0.2	250,705	133,625	4,533	112,547	512,712	253,953	209,272	27,759	21,729
9.九州・沖縄	3,398,837	▲ 4.1	1,328,554	1,118,318	22,982	187,254	2,070,283	844,940	980,447	154,727	90,169

注) 地域別区分

- 東 北 : 青森県, 岩手県, 宮城県, 秋田県, 山形県, 福島県
- 関 東 : 茨城県, 栃木県, 群馬県, 埼玉県, 千葉県, 東京都, 神奈川県, 山梨県, 長野県
- 北 陸 : 新潟県, 富山県, 石川県, 福井県
- 中 部 : 岐阜県, 静岡県, 愛知県, 三重県
- 近 畿 : 滋賀県, 京都府, 大阪府, 兵庫県, 奈良県, 和歌山県
- 中 国 : 鳥取県, 島根県, 岡山県, 広島県, 山口県
- 四 国 : 徳島県, 香川県, 愛媛県, 高知県
- 九州・沖縄 : 福岡県, 佐賀県, 長崎県, 熊本県, 大分県, 宮崎県, 鹿児島県, 沖縄県

Ⅲ. 民間等からの受注工事

Ⅲ-2. 1)発注者別・工事種類別請負契約額

令和6年1月 ～ 令和6年12月分

(単位:百万円, %)

	合 計		農林漁業	鉱業、採石業、 砂利採取業、 建設業	製造業	電気・ガス・ 熱供給・ 水道業	運輸業、 郵便業	情報通信業	卸売業、 小売業	金融業、 保険業	不動産業	サービス業	その他
		前年比											
T 建築・建築設備工事計	16,929,154	21.9	150,528	496,639	3,451,524	580,974	863,870	524,004	677,877	349,565	6,172,155	2,832,444	829,574
1 住宅	4,865,244	39.4	1,930	112,925	33,731	12,697	30,575	969	19,684	20,104	3,871,981	429,547	331,100
2 事務所	2,950,125	8.7		157,511	198,680	45,683	76,440	439,664	79,759	213,173	891,958	793,320	53,938
3 店舗	934,369	34.0	1,592	8,103	10,750	1,091	266,290	3,385	366,043	13,630	192,124	34,460	36,902
4 工場・発電所	3,388,801	16.6	51,339	50,335	2,575,592	435,043	21,834	24,562	84,666		10,462	75,507	59,461
5 倉庫・流通施設	1,783,464	17.0	6,125	92,497	175,842	7,108	388,269	8,147	107,491	91,481	729,730	105,392	71,383
6 教育・研究・文化施設	1,001,747	41.6		22,987	399,359	9,632	1,181	10,210	2,658		18,245	484,370	53,106
7 医療・福祉施設	571,344	▲ 16.7		7,106	879	8,350	1,692				61,358	441,562	50,396
8 宿泊施設	659,806	34.7		31,659	4,905		4,176	1,001	3,267	7,164	334,526	240,859	32,249
9 娯楽施設	135,926	▲ 46.2		3,719	19,055		638		3,297		18,268	88,281	2,668
10 その他の建築工事	638,327	49.9	89,541	9,796	32,733	61,369	72,774	36,067	11,013	4,013	43,504	139,146	138,372
T 土木工事・機械装置等工事計	9,861,839	3.8	52,659	344,165	3,132,846	2,815,320	1,612,789	444,527	223,994	40,275	388,245	595,754	211,265
ST 土木工事計	4,702,442	3.1	17,521	230,052	620,684	1,114,774	1,444,964	250,735	50,623	25,590	367,293	429,182	151,023
1 発電用土木工事	468,659	▲ 15.5	151	29,359	5,250	407,887	3,008	137	2,636	191	10,789	7,008	2,244
2 鉄道工事	1,257,230	▲ 1.7		12,454	784		1,243,696	246	50				
3 埠頭・港湾工事	56,619	▲ 41.7	186	1,543	27,742	3,486	16,566		1,154	86	608	2,091	3,158
4 道路工事	75,604	▲ 18.5	2,881	9,865	7,169	10,130	19,726	599	213	256	2,692	13,206	8,869
5 管工事	307,156	35.7	1,573	19,686	148,098	73,050	3,898	45	2,391		4,803	44,098	9,514
6 電線路工事	834,888	10.9	150	37,524	29,881	465,818	42,501	235,021	1,492	2,857	511	15,491	3,642
7 土地造成・埋立工事	467,522	▲ 3.2	1,214	36,444	35,647	17,555	32,340	4,744	8,023	219	221,013	95,273	15,050
8 ゴルフ場建設工事	14,042	▲ 37.5		113	378		178				257	13,100	16
9 構内環境整備工事	239,914	5.2	1,559	22,320	111,953	13,162	24,840	623	5,649	460	13,760	34,067	11,521
10 その他の土木工事	980,806	18.7	9,808	60,745	253,783	123,686	58,211	9,319	29,015	21,521	112,860	204,848	97,010
ST 機械装置等工事	5,159,398	4.4	35,139	114,113	2,512,162	1,700,545	167,825	193,793	173,371	14,685	20,951	166,572	60,242

注) 建築・建築設備工事については、1件の請負契約額が5億円以上の工事、土木工事及び機械装置等工事については1件の請負契約額が500万円以上の工事について調査対象としている。

Ⅲ. 民間等からの受注工事

Ⅲ-2. 2)発注者別・工事種類別請負契約額(寄与度)

令和6年1月 ~ 令和6年12月分

	合計	農林漁業	鉱業、採石業、 砂利採取業、 建設業	製造業	電気・ガス・ 熱供給・ 水道業	運輸業、 郵便業	情報通信業	卸売業、 小売業	金融業、 保険業	不動産業	サービス業	その他
T 建築・建築設備工事計	21.9	0.8	1.1	3.2	2.2	0.3	1.2	0.1	▲ 0.9	6.8	4.3	2.8
1 住宅	9.9	0.0	0.4	0.1	0.1	0.0	▲ 0.0	0.0	0.0	7.3	0.9	1.0
2 事務所	1.7	▲ 0.0	0.4	▲ 0.1	▲ 0.0	▲ 0.9	1.2	▲ 0.0	▲ 0.3	▲ 2.2	3.3	0.3
3 店舗	1.7	▲ 0.0	0.0	▲ 0.0	0.0	1.8	0.0	0.4	▲ 0.1	▲ 0.3	▲ 0.2	0.1
4 工場・発電所	3.5	0.3	0.2	0.7	1.8	0.0	0.0	0.1		▲ 0.0	▲ 0.1	0.4
5 倉庫・流通施設	1.9	0.0	▲ 0.3	0.6	0.0	0.3	0.1	▲ 0.3	▲ 0.5	1.7	0.2	0.1
6 教育・研究・文化施設	2.1		0.1	1.8	▲ 0.0	0.0	0.1	▲ 0.1	▲ 0.0	0.0	0.1	0.1
7 医療・福祉施設	▲ 0.8	▲ 0.0	0.0	▲ 0.2	▲ 0.0	▲ 0.0		▲ 0.0	▲ 0.0	0.2	▲ 0.8	0.0
8 宿泊施設	1.2		0.2	0.0		▲ 0.2	0.0	0.0	0.0	0.5	0.5	0.2
9 娯楽施設	▲ 0.8		0.0	0.1		▲ 0.1	▲ 0.3	▲ 0.1		▲ 0.2	▲ 0.2	0.0
10 その他の建築工事	1.5	0.5	0.0	0.2	0.4	▲ 0.7	0.2	0.0	0.0	▲ 0.2	0.6	0.5
T 土木工事・機械装置等工事計	3.8	▲ 0.1	▲ 0.9	▲ 2.5	4.2	1.0	0.4	0.9	0.1	0.7	0.5	▲ 0.4
ST 土木工事計	1.5	0.0	▲ 0.5	0.6	0.0	0.5	▲ 0.3	0.1	0.1	0.6	0.5	▲ 0.2
1 発電用土木工事	▲ 0.9	0.0	0.2	▲ 0.1	▲ 0.9	0.0	0.0	0.0	▲ 0.0	0.1	0.1	▲ 0.3
2 鉄道工事	▲ 0.2		0.0	▲ 0.0		▲ 0.2	0.0	▲ 0.0				
3 埠頭・港湾工事	▲ 0.4	▲ 0.0	▲ 0.1	0.0	▲ 0.0	▲ 0.2		▲ 0.0	▲ 0.0	▲ 0.0	▲ 0.1	0.0
4 道路工事	▲ 0.2	0.0	0.0	▲ 0.1	▲ 0.2	0.1	0.0	0.0	▲ 0.0	▲ 0.0	0.0	▲ 0.0
5 管工事	0.9	0.0	▲ 0.0	0.4	0.0	0.0	▲ 0.0	0.0	▲ 0.0	0.0	0.4	0.0
6 電線路工事	0.9	0.0	▲ 0.1	0.0	0.9	0.3	▲ 0.3	0.0	0.0	▲ 0.0	0.0	▲ 0.0
7 土地造成・埋立工事	▲ 0.2	▲ 0.0	▲ 0.5	▲ 0.1	▲ 0.1	0.2	0.0	0.0	▲ 0.0	0.5	▲ 0.2	▲ 0.1
8 ゴルフ場建設工事	▲ 0.1		▲ 0.0	▲ 0.0	▲ 0.0	▲ 0.0		▲ 0.0		0.0	▲ 0.1	▲ 0.0
9 構内環境整備工事	0.1	▲ 0.0	0.1	▲ 0.1	0.1	0.1	0.0	▲ 0.0	0.0	▲ 0.1	0.1	▲ 0.0
10 その他の土木工事	1.6	0.0	▲ 0.2	0.6	0.3	0.1	0.0	0.1	0.1	0.1	0.2	0.3
ST 機械装置等工事	2.3	▲ 0.1	▲ 0.4	▲ 3.1	4.2	0.5	0.6	0.8	▲ 0.0	0.0	0.0	▲ 0.2

注) 建築・建築設備工事については、1件の請負契約額が5億円以上の工事、土木工事及び機械装置等工事については1件の請負契約額が500万円以上の工事について調査対象としている。

Ⅲ. 民間等からの受注工事

Ⅲ-3. 発注者別・施工都道府県別請負契約額

令和6年1月 ~ 令和6年12月分

1) 建築工事・建築設備工事(1件5億円以上の工事)

(単位:百万円,%)

	合計		農林漁業	鉱業、採石業、 砂利採取業、 建設業	製造業	電気・ガス・ 熱供給・ 水道業	運輸業、 郵便業	情報通信業	卸売業、 小売業	金融業、 保険業	不動産業	サービス業	その他
		前年比											
T.全国計	16,929,154	21.9	150,528	496,639	3,451,524	580,974	863,870	524,004	677,877	349,565	6,172,155	2,832,444	829,574
1.北海道	597,692	▲10.5	21,027	19,675	143,301	20,175	17,169	20,102	29,176	7,164	187,939	101,384	30,580
2.青森	37,952	▲51.8		833	2,255	22,777	1,443			846	5,091	2,326	2,382
3.岩手	102,315	▲31.5			30,683	4,294	14,048		10,311	558	25,860	8,853	7,707
4.宮城	356,655	116.1		6,136	143,090	20,579	2,709		1,733	19,574	117,818	12,058	32,959
5.秋田	36,209	▲23.5	1,777		8,812	3,747			7,250	1,819	4,140	5,441	3,223
6.山形	39,761	78.6		3,045	12,992	1,059			1,845	8,119	4,006	2,889	5,805
7.福島	185,929	28.5	1,415	3,697	62,323	16,061	7,403		16,264	5,052	4,385	59,161	10,169
8.茨城	397,354	34.4		37,711	122,395	88,271	27,149		35,687		24,964	49,368	11,809
9.栃木	172,484	▲7.9		5,178	99,000		4,693		22,151	11,402	9,300	11,802	8,958
10.群馬	203,344	▲32.0	20,497	12,505	88,346	1,558	16,361		13,562	1,966	41,341	6,043	1,166
11.埼玉	711,855	40.2	1,930	7,921	131,935	3,276	42,771	34,070	24,327	14,554	294,125	102,336	54,608
12.千葉	1,013,040	28.6	1,468	35,824	145,821	10,479	33,373	133,468	22,919	34,572	395,182	156,509	43,425
13.東京	4,264,176	27.9		104,706	105,281	74,393	285,467	162,713	117,834	119,459	1,992,129	1,085,752	216,442
14.神奈川	1,473,524	45.7		42,821	179,472	6,832	81,916	27,563	40,942	2,256	802,279	215,255	74,188
15.新潟	156,995	107.7		11,707	36,036	22,543	9,598	3,560	33,439		20,292	19,819	
16.富山	100,813	23.5		769	53,499	2,349			11,006	7,176	5,172	20,841	
17.石川	68,325	▲27.1		1,574	19,400	3,031	4,817	6,768	4,183		7,928	19,646	977
18.福井	138,156	158.8	84,104		39,135	1,850	3,105		660		2,735	6,785	-219
19.山梨	109,286	34.4			85,583				7,363		-1,042	16,604	778
20.長野	177,986	▲4.5		2,794	76,210		2,086	2,788	19,150	737	44,992	19,927	9,302
21.岐阜	127,361	38.9	2,707	-906	96,262				10,039		3,630	8,403	7,228
22.静岡	311,371	▲9.4	1,601	5,310	138,989	9,403	22,065		10,274	5,560	34,366	55,430	28,372
23.愛知	872,064	18.0		35,868	256,123	13,674	35,093	7,296	11,508	16,406	400,039	59,639	36,417
24.三重	90,865	▲26.1	2,589	3,482	23,093	30,514	15,559		4,414		8,446	2,768	
25.滋賀	290,058	57.6		3,110	226,280	1,590	5,628		12,692	546	28,196	12,016	
26.京都	367,701	66.5		17,585	55,452	789			6,061	9,506	202,049	66,479	9,780
27.大阪	1,497,800	24.2		72,629	184,862	108,145	61,665	59,845	47,220	49,224	574,629	256,983	82,597
28.兵庫	581,536	▲13.3		15,111	167,716		79,832	5,617	32,844	1,529	198,577	69,277	11,033
29.奈良	75,796	▲23.0		35,567	1,923	3,478			852		4,776	29,201	
30.和歌山	23,641	221.5			14,801	1,902	2,024					4,914	
31.鳥取	26,941	86.6			917		1,823	2,275	1,910		6,250	4,926	8,839
32.島根	127,850	213.3			38,130	67,461		5,905	1,644		5,543		9,167
33.岡山	99,155	▲27.3		2,240	29,194	2,180			16,739	2,134	19,285	26,117	1,285
34.広島	364,514	125.6		2,763	89,687	12,343	4,131	40,697	26,037		134,269	51,642	2,946
35.山口	75,765	▲35.0		6,142	18,366	2,197	8,960		23,885	7,293	3,843	5,078	
36.徳島	48,175	45.1			27,170	1,276			2,194	3,391	4,128	5,586	4,430
37.香川	71,388	▲5.7	3,422	1,166	10,848	1,281	5,639	3,800	506	1,119	6,302	28,723	8,582
38.愛媛	64,487	▲9.7	4,710	7,769	10,393	677	3,294		4,046	2,343	17,406	12,852	996
39.高知	4,852	▲74.7		1,262				793		2,797			
40.福岡	637,589	18.8	1,592	13,735	115,041	7,302	32,299		23,849	6,315	326,281	84,490	26,685
41.佐賀	89,649	66.7			23,384	836	3,123		4,980	1,750	22,277	19,018	14,281
42.長崎	85,165	5.9			38,610	902			1,550	1,929	29,422	12,752	
43.熊本	274,676	49.3	1,688	5,704	201,227	1,043	17,631		1,077		16,083	24,977	5,247
44.大分	63,070	14.7		1,832	11,873				972		15,718	27,996	4,680
45.宮崎	63,467	▲2.0		1,079	31,331	2,009		6,744	3,520		9,842	8,941	
46.鹿児島	78,230	▲26.0			18,160	2,026	7,517		5,413	581	25,981	13,196	5,356
47.沖縄	172,137	▲9.4		3,861	2,481	8,226			3,847	1,889	86,178	18,240	47,414

注) 受注高の少ない集計区分等の数値は、誤差が大きいため利用に当たっては注意して下さい。

Ⅲ-4. 発注者別・施工地域別請負契約額

1) 建築工事・建築設備工事(1件5億円以上の工事)

令和6年1月 ~ 令和6年12月分

(単位:百万円,%)

	合計		農林漁業	鉱業、採石業、 砂利採取業、 建設業	製造業	電気・ガス・ 熱供給・ 水道業	運輸業、 郵便業	情報通信業	卸売業、 小売業	金融業、 保険業	不動産業	サービス業	その他
		前年比											
T.全国計	16,929,154	21.9	150,528	496,639	3,451,524	580,974	863,870	524,004	677,877	349,565	6,172,155	2,832,444	829,574
1.北海道	597,692	▲10.5	21,027	19,675	143,301	20,175	17,169	20,102	29,176	7,164	187,939	101,384	30,580
2.東北	758,820	25.0	3,192	13,711	260,154	68,516	25,603		37,404	35,967	161,301	90,728	62,245
3.関東	8,523,049	27.4	23,895	249,460	1,034,042	184,811	493,816	360,602	303,936	184,945	3,603,271	1,663,596	420,676
4.北陸	464,289	52.6	84,104	14,050	148,070	29,774	17,520	10,328	49,288	7,176	36,128	67,092	759
5.中部	1,401,660	8.0	6,896	43,754	514,468	53,591	72,717	7,296	36,235	21,966	446,481	126,239	72,016
6.近畿	2,836,531	18.8		108,436	684,678	114,349	152,627	65,462	99,669	60,805	1,008,226	438,871	103,409
7.中国	694,225	47.7		11,145	176,294	84,181	14,914	48,877	70,215	9,427	169,190	87,764	22,217
8.四国	188,902	▲5.3	8,132	10,197	48,411	3,234	8,933	4,593	6,746	9,650	27,836	47,161	14,009
9.九州・沖縄	1,463,984	15.2	3,280	26,212	442,106	22,343	60,570	6,744	45,208	12,465	531,784	209,610	103,663

注) 地域別区分

東 北 : 青森県、岩手県、宮城県、秋田県、山形県、福島県
 東 関 : 茨城県、栃木県、群馬県、埼玉県、千葉県、東京都、神奈川県、山梨県、長野県
 北 陸 : 新潟県、富山県、石川県、福井県
 中 部 : 岐阜県、静岡県、愛知県、三重県
 近 畿 : 滋賀県、京都府、大阪府、兵庫県、奈良県、和歌山県
 中 国 : 鳥取県、島根県、岡山県、広島県、山口県
 四 国 : 徳島県、香川県、愛媛県、高知県
 九 州・沖 縄 : 福岡県、佐賀県、長崎県、熊本県、大分県、宮崎県、鹿児島県、沖縄県

Ⅲ. 民間等からの受注工事

Ⅲ-3. 発注者別・施工都道府県別請負契約額

令和6年1月 ~ 令和6年12月分

2) 土木工事及び機械装置等工事(1件500万円以上の工事)

(単位:百万円,%)

	合計		農林漁業	鉱業、採石業、 砂利採取業、 建設業	製造業	電気・ガス・ 熱供給・ 水道業	運輸業、 郵便業	情報通信業	卸売業、 小売業	金融業、 保険業	不動産業	サービス業	その他
		前年比											
T.全国計	9,861,839	3.8	52,659	344,165	3,132,846	2,815,320	1,612,789	444,527	223,994	40,275	388,245	595,754	211,265
1.北海道	570,999	68.8	8,280	19,864	153,946	212,471	68,106	24,563	5,340	4,331	16,580	51,137	6,380
2.青森	99,144	▲57.6	212	2,111	20,309	49,012	11,736	2,927	1,917	72	667	5,723	4,458
3.岩手	71,198	▲42.8	1,315	2,224	16,940	6,653	24,663	3,107	3,274	56	2,521	6,193	4,253
4.宮城	171,043	▲7.0	347	6,112	18,357	81,692	34,653	10,573	1,032	237	8,235	6,228	3,577
5.秋田	66,983	▲47.0	223	2,516	10,863	32,639	11,873	2,898	1,256	41	235	2,960	1,479
6.山形	34,998	▲36.1	598	1,811	7,781	6,271	8,246	4,214	853	30	605	3,226	1,363
7.福島	252,008	▲50.6	980	7,783	53,087	133,374	31,906	5,923	818	175	3,305	12,375	2,282
8.茨城	413,281	58.5	7,380	15,105	122,825	216,064	8,622	7,980	6,299	63	5,689	19,634	3,620
9.栃木	130,557	24.2	139	4,005	55,782	19,586	29,228	3,118	1,929	829	3,768	7,223	4,950
10.群馬	199,932	52.1	990	8,001	106,543	42,117	16,631	3,310	3,696	368	6,707	4,381	7,187
11.埼玉	361,273	27.0	324	11,130	71,951	32,288	92,127	18,666	11,743	418	82,801	34,278	5,547
12.千葉	501,465	4.8	1,670	16,699	247,192	66,780	58,137	13,401	46,312	757	14,801	28,239	7,477
13.東京	949,628	23.0	740	34,806	52,883	100,044	421,162	112,267	7,575	15,357	60,763	121,811	22,220
14.神奈川	637,547	40.2	226	16,944	342,892	58,189	127,165	16,568	9,161	1,541	31,950	22,544	10,456
15.新潟	217,083	▲12.4	1,397	11,532	43,518	102,978	29,087	7,757	8,302	55	2,030	5,901	4,525
16.富山	99,524	2.9	1,718	1,897	33,178	37,025	9,901	3,944	1,458	57	421	6,387	3,538
17.石川	102,061	7.3	1,491	3,295	21,619	44,921	9,466	11,174	1,346	392	1,164	4,537	2,656
18.福井	175,223	36.3	283	1,320	15,480	146,174	3,696	3,368	1,555	21	366	2,475	485
19.山梨	97,555	▲18.1	224	12,707	33,094	9,260	30,844	5,514	601	911	3,989	4,111	411
20.長野	109,103	▲2.2	120	4,292	25,056	23,788	37,421	6,485	1,867	1,629	1,475	4,304	2,667
21.岐阜	172,440	27.7	660	3,588	52,234	34,722	46,089	2,625	1,157	283	876	6,802	23,405
22.静岡	279,270	▲43.4	719	14,328	155,304	39,186	34,234	9,390	2,863	590	6,394	10,586	5,675
23.愛知	545,392	▲27.1	1,281	22,140	260,431	81,849	101,242	21,177	6,422	1,178	11,619	29,909	8,145
24.三重	169,663	49.3	229	3,015	72,559	59,751	11,167	10,711	1,025	12	1,657	4,611	4,926
25.滋賀	119,309	1.7	1,447	5,775	61,800	5,985	15,920	3,725	2,416	179	17,192	3,693	1,176
26.京都	91,923	▲18.1	35	1,909	24,752	27,215	12,590	4,619	736	338	7,075	11,090	1,563
27.大阪	504,066	▲8.2	83	13,566	151,970	59,841	119,488	25,037	32,131	5,503	36,002	54,143	6,304
28.兵庫	358,739	4.6	624	8,855	167,380	56,632	41,987	10,226	8,790	2,466	17,832	40,243	3,704
29.奈良	57,186	81.2	42	542	11,544	23,228	12,583	2,719	343	261	2,093	3,143	688
30.和歌山	60,743	10.9		1,710	34,047	16,127	4,064	963	587		1,036	1,602	607
31.鳥取	27,065	▲4.1	533	95	6,558	5,747	8,855	551	1,333		85	206	3,100
32.島根	569,791	439.1	552	5,657	7,876	546,400	3,612	858	285		2,455	1,321	775
33.岡山	119,313	▲20.9	347	3,955	68,813	16,425	16,702	2,730	1,879	598	401	3,285	4,179
34.広島	198,670	▲10.8	390	4,974	88,249	38,364	16,555	13,767	6,017	1,002	14,203	9,641	5,511
35.山口	197,128	▲9.7	59	6,255	91,734	41,993	27,614	4,088	5,631		1,341	6,592	11,822
36.徳島	44,308	▲20.8	241	1,045	16,987	18,854	786	1,221	3,045	142	592	287	1,107
37.香川	93,692	40.7	297	2,780	64,678	11,292	2,296	4,274	6,105	24	132	503	1,309
38.愛媛	106,098	▲22.7	3,344	6,935	34,218	37,822	8,818	5,169	6,317	126	1,380	1,398	571
39.高知	41,356	93.8	69	1,643	2,848	25,996	1,677	5,075	1,565	60	85	926	1,414
40.福岡	333,541	33.0	6,370	2,998	159,469	68,359	40,416	13,259	3,271	82	9,227	24,931	5,160
41.佐賀	50,969	▲65.9	427	1,165	13,044	24,667	3,751	2,541	1,311	159	833	2,172	899
42.長崎	83,261	42.3	362	17,051	21,221	31,016	3,655	1,096	713		1,616	2,186	4,345
43.熊本	94,675	▲25.3	1,179	11,614	31,443	26,606	4,145	9,145	936		561	6,633	2,413
44.大分	88,272	8.9	1,704	9,195	33,183	15,201	3,818	4,709	10,926	27	5,351	3,220	937
45.宮崎	54,977	▲22.3	650	2,581	21,245	14,317	1,850	5,097	709	46		5,125	3,357
46.鹿児島	57,479	▲52.6	1,465	3,750	13,838	25,411	3,297	3,079	333	771	168	1,897	3,469
47.沖縄	81,904	0.5	891	2,889	12,123	40,990	907	8,916	810		3,048	6,156	5,174

注) 受注高の少ない集計区分等の数値は、誤差が大きいため利用に当たっては注意して下さい。

Ⅲ-4. 発注者別・施工地域別請負契約額

2) 土木工事及び機械装置等工事(1件500万円以上の工事)

令和6年1月 ~ 令和6年12月分

(単位:百万円,%)

	合計		農林漁業	鉱業、採石業、 砂利採取業、 建設業	製造業	電気・ガス・ 熱供給・ 水道業	運輸業、 郵便業	情報通信業	卸売業、 小売業	金融業、 保険業	不動産業	サービス業	その他
		前年比											
T.全国計	9,861,839	3.8	52,659	344,165	3,132,846	2,815,320	1,612,789	444,527	223,994	40,275	388,245	595,754	211,265
1.北海道	570,999	68.8	8,280	19,864	153,946	212,471	68,106	24,563	5,340	4,331	16,580	51,137	6,380
2.東北	695,375	▲43.6	3,676	22,557	127,339	309,641	123,076	29,643	9,150	610	15,568	36,705	17,412
3.関東	3,400,342	25.1	11,813	123,690	1,058,218	568,115	821,337	187,311	89,183	20,962	208,865	246,312	64,536
4.北陸	593,891	4.5	4,889	18,044	113,796	331,098	52,151	26,243	12,661	525	3,981	19,300	11,204
5.中部	1,166,766	▲21.7	2,890	43,071	540,527	215,508	192,732	43,903	11,469	2,063	20,545	51,907	42,151
6.近畿	1,191,966	▲1.3	2,231	32,357	451,493	189,027	206,633	47,290	45,004	8,747	81,230	113,914	14,042
7.中国	1,111,969	53.2	1,881	20,936	263,229	648,929	73,338	21,994	15,145	1,600	18,484	21,045	25,387
8.四国	285,453	1.5	3,951	12,404	118,731	93,964	13,576	15,738	17,033	352	2,189	3,114	4,400
9.九州・沖縄	845,078	▲10.1	13,049	51,242	305,567	246,567	61,839	47,842	19,010	1,084	20,804	52,320	25,754

注) 地域別区分

東 北 : 青森県、岩手県、宮城県、秋田県、山形県、福島県
 関 東 : 茨城県、栃木県、群馬県、埼玉県、千葉県、東京都、神奈川県、山梨県、長野県
 北 陸 : 新潟県、富山県、石川県、福井県
 中 部 : 岐阜県、静岡県、愛知県、三重県
 近 畿 : 滋賀県、京都府、大阪府、兵庫県、奈良県、和歌山県
 中 国 : 鳥取県、島根県、岡山県、広島県、山口県
 四 国 : 徳島県、香川県、愛媛県、高知県
 九 州・沖 縄 : 福岡県、佐賀県、長崎県、熊本県、大分県、宮崎県、鹿児島県、沖縄県