

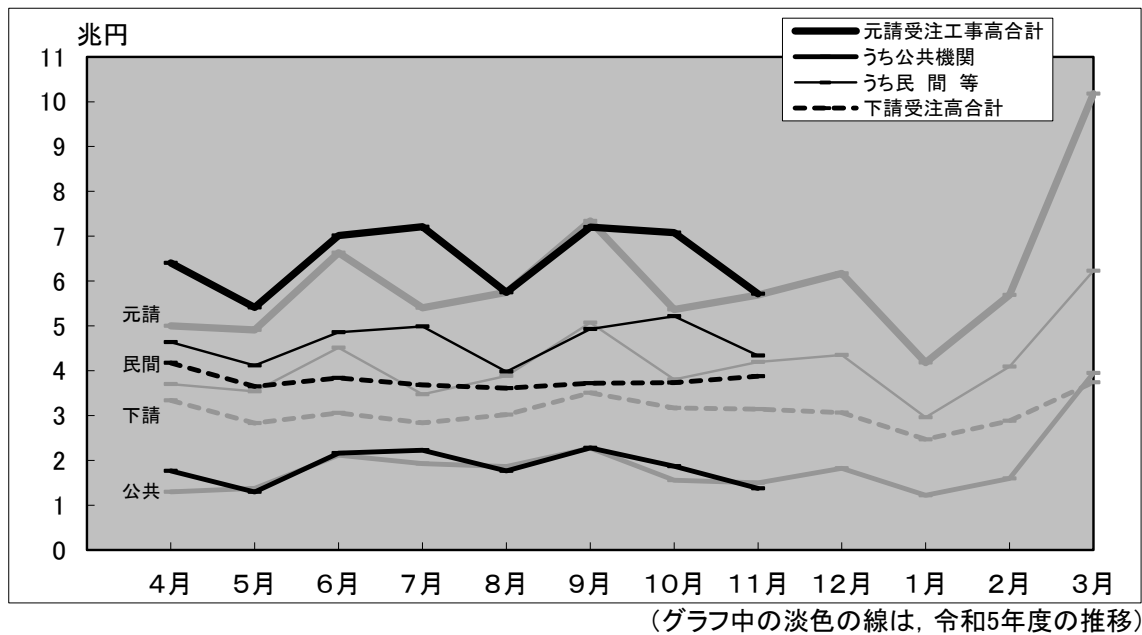
建設工事受注動態統計調査報告

令和6年11月分

Monthly Report on

Current Survey of Orders Received for Construction

受注高の推移(令和6年度)



令和3年4月分より新しい推計方法による値を公表しています。
詳細については別紙をご覧ください。
(参照URL) https://www.mlit.go.jp/sogoseisaku/jouhouka/sosei_jouhouka_fr4_000006.html

12月分は2月10日公表予定

※問い合わせ先

国土交通省 総合政策局 建設経済統計調査室
電話 代表:03-5253-8111
担当者 片岡(課長補佐) 内線 28-641
武田(係長) 内線 28-642

建設工事受注動態統計調査報告（令和6年11月分）

受注高

11月の元請受注高は5兆7,173億円で、前年同月比2.6%増加し、下請受注高は3兆8,750億円で、同23.4%増加した。

元請受注高のうち公共機関からの受注高は1兆3,774億円で、同0.1%減少し、民間等からの受注高は4兆3,399億円で、同3.5%増加した。

受注高（元請受注高＋下請受注高）は9兆5,923億円で、同10.1%増加した。

注1) 下請受注高は、2次下請以下も含む。

注2) 四捨五入により億円単位の値としたため、各項目の合計は必ずしも総計と一致しない。

1. 受注高

11月の受注高は、9兆5,923億円。

・前年同月比 10.1%増、8か月連続の増加。

1) 元・下請別（資料編、表I-1参照）

元請受注高は、5兆7,173億円。（前年同月比 2.6%増、2か月連続の増加）

下請受注高は、3兆8,750億円。（同 23.4%増、8か月連続の増加）

2) 業種別（資料編、表I-2参照）

総合工事業は、5兆6,306億円。（同 16.2%増、9か月連続の増加）

職別工事業は、1兆4,763億円。（同 1.1%増、5か月連続の増加）

設備工事業は、2兆4,855億円。（同 3.3%増、3か月連続の増加）

2. 元請受注高

11月の元請受注高は、5兆7,173億円。

・前年同月比 2.6%増、2か月連続の増加。

1) 発注者別（資料編、表I-1参照）

公共機関からは、1兆3,774億円。（同 0.1%減、6か月ぶりの減少）

民間等からは、4兆3,399億円。（同 3.5%増、2か月連続の増加）

2) 工事種別（資料編、表I-1参照）

土木工事は、1兆3,692億円。（同 0.6%増、5か月連続の増加）

建築工事は、3兆7,836億円。（同 1.9%増、2か月連続の増加）

機械装置等工事は、5,645億円。（同 12.9%増、2か月連続の増加）

※ 建築工事には建築設備工事を含む。

3) 業種別（資料編、表I-2参照）

総合工事業は、4兆1,619億円。（同 6.8%増、9か月連続の増加）

職別工事業は、3,394億円。（同 24.7%減、先月の増加から再び減少）

設備工事業は、1兆2,160億円。（同 0.8%減、先月の増加から再び減少）

建設工事受注動態統計調査報告（令和6年11月分）

公共機関からの受注工事（1件500万円以上の工事）

11月の公共機関からの受注工事額は1兆2,953億円で、前年同月比0.4%減少した。うち「国の機関」からは3,543億円で、同3.6%減少し、「地方の機関」からは9,410億円で、同0.9%増加した。

11月の公共機関からの受注工事額は、1兆2,953億円。

・前年同月比 0.4%減, 6か月ぶりの減少。

1. 発注機関別（資料編, 表Ⅱ-1 参照）

1) 国の機関

「国の機関」からの受注工事額は、3,543億円であった。

・前年同月比 3.6%減, 4か月ぶりの減少。

- ① 国は、1,553億円。（同 19.0%減, 4か月ぶりの減少）
- ② 独立行政法人は、502億円。（同 53.7%増, 先月の減少から再び増加）
- ③ 政府関連企業等は、1,488億円。（同 3.8%増, 3か月連続の増加）

2) 地方の機関

「地方の機関」からの受注工事額は、9,410億円であった。

・前年同月比 0.9%増, 6か月連続の増加。

- ① 都道府県は、3,449億円。（同 17.5%増, 3か月連続の増加）
- ② 市区町村は、3,937億円。（同 1.2%減, 6か月ぶりの減少）
- ③ 地方公営企業は、1,595億円。（同 19.8%減, 先月の増加から再び減少）
- ④ その他は、428億円。（同 3.8%増, 2か月連続の増加）

2. 工事分類別（資料編, 表Ⅱ-2. 1）参照）

工事分類別にみると、受注工事額の多いのは「道路工事」3,458億円、「教育・病院」1,737億円、「その他」1,264億円であった。

3. 発注機関別・工事分類別（資料編, 表Ⅱ-2. 1）参照）

発注機関別・工事分類別にみると、受注工事額の多いのは、政府関連企業等の「道路工事」1,173億円、都道府県の「道路工事」969億円、市区町村の「教育・病院」921億円であった。

建設工事受注動態統計調査報告（令和6年11月分）

民間等からの受注工事

1. 建築工事・建築設備工事（1件5億円以上の工事）

11月の建築工事・建築設備工事の受注工事額は1兆2,918億円で、前年同月比9.4%増加した。

11月の建築工事・建築設備工事の受注工事額は、1兆2,918億円。

・前年同月比 9.4%増、2か月連続の増加。

1) 発注者別（資料編、表Ⅲ－1. 1）参照）

- ① 農林漁業は、50億円。（同 24.9%増、先月の減少から再び増加）
- ② 鉱業、採石業、砂利採取業、建設業は、509億円。（同 28.4%増、5か月連続の増加）
- ③ 製造業は、2,838億円。（同 15.9%増、3か月連続の増加）
- ④ 電気・ガス・熱供給・水道業は、328億円。（同 6.2%減、先月の増加から再び減少）
- ⑤ 運輸業、郵便業は、461億円。（同 3.0%増、2か月連続の増加）
- ⑥ 情報通信業は、150億円。（同 11.4%減、2か月連続の減少）
- ⑦ 卸売業、小売業は、656億円。（同 116.9%増、2か月連続の増加）
- ⑧ 金融業、保険業は、270億円。（同 44.7%減、先月の増加から再び減少）
- ⑨ 不動産業は、5,314億円。（同 7.2%増、2か月連続の増加）
- ⑩ サービス業は、1,645億円。（同 16.0%減、5か月ぶりの減少）
- ⑪ その他は、695億円。（同 184.3%増、8か月連続の増加）

2) 工事種類別（資料編、表Ⅲ－2参照）

工事種類別にみると、受注工事額の多いのは「住宅」4,637億円、「工場・発電所」3,091億円、「事務所」1,312億円であった。

3) 発注者別・工事種類別（資料編、表Ⅲ－2参照）

発注者別・工事種類別にみると、受注工事額の多いのは、不動産業の「住宅」4,256億円、製造業の「工場・発電所」2,622億円、不動産業の「倉庫・流通施設」559億円であった。

建設工事受注動態統計調査報告（令和6年11月分）

民間等からの受注工事（つづき）

2. 土木工事及び機械装置等工事（1件500万円以上の工事）

11月の土木工事及び機械装置等工事の受注工事額は6,908億円で、前年同月比16.0%増加した。

11月の土木工事及び機械装置等工事の受注工事額は、6,908億円。

・前年同月比 16.0%増、2か月連続の増加。

1) 発注者別（資料編、表Ⅲ－1. 2）参照）

- ① 農林漁業は、74億円。（同 120.8%増、3か月ぶりの増加）
- ② 鉱業、採石業、砂利採取業、建設業は、309億円。（同 52.3%増、2か月連続の増加）
- ③ 製造業は、2,978億円。（同 67.1%増、4か月ぶりの増加）
- ④ 電気・ガス・熱供給・水道業は、1,653億円。（同 11.2%増、2か月連続の増加）
- ⑤ 運輸業、郵便業は、839億円。（同 9.2%減、4か月ぶりの減少）
- ⑥ 情報通信業は、304億円。（同 23.1%増、3か月連続の増加）
- ⑦ 卸売業、小売業は、119億円。（同 49.2%減、5か月ぶりの減少）
- ⑧ 金融業、保険業は、31億円。（同 293.8%増、2か月連続の増加）
- ⑨ 不動産業は、248億円。（同 3.1%減、3か月ぶりの減少）
- ⑩ サービス業は、233億円。（同 62.8%減、先月の増加から再び減少）
- ⑪ その他は、120億円。（同 20.5%減、2か月連続の減少）

2) 工事種類別（資料編、表Ⅲ－2参照）

工事種類別にみると、受注工事額の多いのは「機械装置等工事」3,240億円、「電線路工事」988億円、「その他の土木工事」683億円であった。

3) 発注者別・工事種類別（資料編、表Ⅲ－2参照）

発注者別・工事種類別にみると、受注工事額の多いのは、製造業の「機械装置等工事」2,033億円、電気・ガス・熱供給・水道業の「電線路工事」718億円、電気・ガス・熱供給・水道業の「機械装置等工事」580億円であった。

I. 受注高

I-1. 工事種類別受注高時系列表

(単位：百万円)

	受注高合計	元請受注高											下請受注高												
		土木工事			建築工事・ 建築設備 工事			機械装置等 工事			公共機関からの受注工事			民間等からの受注工事			土木工事			建築工事・ 建築設備 工事			機械装置等 工事		
		土木工事	建築工事・ 建築設備 工事	機械装置等 工事	土木工事	建築工事・ 建築設備 工事	機械装置等 工事	土木工事	建築工事・ 建築設備 工事	機械装置等 工事	土木工事	建築工事・ 建築設備 工事	機械装置等 工事	土木工事	建築工事・ 建築設備 工事	機械装置等 工事	土木工事	建築工事・ 建築設備 工事	機械装置等 工事	土木工事	建築工事・ 建築設備 工事	機械装置等 工事			
R3年度	107,029,624	30,404,729	66,681,960	9,942,934	70,449,656	20,205,223	43,337,018	6,907,415	21,108,571	13,979,845	5,310,972	1,817,754	49,341,084	6,225,378	38,026,045	5,089,662	36,579,968	10,199,507	23,344,943	3,035,519					
R4年度	116,622,587	31,165,593	73,890,781	11,566,214	76,697,023	21,019,743	47,799,637	7,877,642	22,264,252	14,571,972	6,116,013	1,576,267	54,432,770	6,447,771	41,683,624	6,301,376	39,925,565	10,145,850	26,091,144	3,688,571					
R5年度	108,620,955	29,083,470	68,527,942	11,009,543	71,552,787	19,707,591	44,056,764	7,788,431	21,738,276	13,736,509	6,316,487	1,685,280	49,814,511	5,971,082	37,740,277	6,103,152	37,068,168	9,375,879	24,471,178	3,221,111					
R5. 4～R5.11	70,687,006	18,561,917	44,579,311	7,545,779	45,777,593	12,112,576	28,238,626	5,426,392	13,592,332	8,295,604	4,127,950	1,168,777	32,185,261	3,816,971	24,110,676	4,257,615	24,909,414	6,449,342	16,340,686	2,119,386					
R6. 4～R6.11	81,886,867	21,887,265	51,678,040	8,321,561	51,603,032	13,350,974	32,614,419	5,637,640	14,543,040	8,937,033	4,289,430	1,316,577	37,059,992	4,413,941	28,324,989	4,321,062	30,283,835	8,536,291	19,063,622	2,683,922					
R3年	106,593,160	30,996,654	65,594,527	10,001,980	70,190,275	20,819,744	42,730,498	6,640,033	21,704,854	14,505,939	5,390,908	1,808,007	48,485,421	6,313,805	37,339,590	4,832,027	36,402,885	10,176,910	22,864,029	3,361,947					
R4年	114,158,217	30,563,604	72,417,347	11,177,266	75,247,898	20,510,620	47,113,132	7,624,147	21,346,512	14,198,370	5,532,796	1,615,346	53,901,386	6,312,250	41,580,336	6,008,801	38,910,319	10,052,984	25,304,215	3,553,119					
R5年	110,631,727	29,652,419	69,679,249	11,300,059	72,752,611	20,113,158	44,607,089	8,032,015	22,000,310	13,884,117	6,494,341	1,621,852	50,751,951	6,229,041	38,112,747	6,410,163	37,879,465	9,539,261	25,072,160	3,268,045					
R5. 1～R5.11	101,569,107	27,549,097	63,607,494	10,412,516	66,753,872	18,749,864	40,586,547	7,417,461	20,354,245	12,984,357	5,861,835	1,508,053	46,399,627	5,765,508	34,724,712	5,909,407	34,815,235	8,799,233	23,020,947	2,995,055					
R6. 1～R6.11	110,758,195	30,305,496	69,554,917	10,897,782	71,379,837	19,582,696	44,412,017	7,385,125	21,042,918	13,478,176	5,845,460	1,719,281	50,336,919	6,104,519	38,566,557	5,665,843	39,378,358	10,722,800	25,142,900	3,512,657					
R5. 10～12	26,313,713	6,447,970	17,333,985	2,531,757	16,939,244	4,092,323	11,099,749	1,747,172	4,584,696	2,723,319	1,491,647	369,730	12,354,548	1,369,004	9,608,102	1,377,442	9,374,468	2,355,647	6,234,236	784,585					
R6. 1～3	28,871,328	8,418,231	17,876,877	2,576,221	19,776,805	6,231,722	11,797,598	1,747,485	6,499,878	4,541,144	1,556,030	402,704	13,276,927	1,690,578	10,241,568	1,344,781	9,094,524	2,186,509	6,079,279	828,736					
R6. 4～6	30,300,356	7,775,037	19,296,676	3,228,643	18,642,925	4,744,262	11,733,075	2,165,587	5,029,592	3,003,103	1,548,497	477,992	13,613,332	1,741,159	10,184,579	1,687,594	11,657,431	3,030,775	7,563,600	1,063,056					
R6. 7～9	31,176,770	8,638,218	19,607,560	2,930,992	20,162,302	5,512,918	12,662,320	1,987,065	6,269,939	3,944,605	1,775,820	549,513	13,892,364	1,568,312	10,886,499	1,437,552	11,014,468	3,125,300	6,945,241	943,927					
R6. 10～12																									
令和5年 4月	8,336,763	2,163,437	5,281,153	892,173	5,001,150	1,413,765	2,955,883	631,502	1,299,533	890,586	292,754	116,193	3,701,617	523,179	2,663,128	515,310	3,335,613	749,672	2,325,270	260,671					
5月	7,746,461	2,063,057	4,751,559	931,846	4,912,516	1,275,396	2,965,617	671,503	1,374,630	846,426	421,713	106,491	3,537,886	428,970	2,543,904	565,012	2,833,946	787,661	1,785,941	260,344					
6月	9,724,308	2,594,883	6,154,274	975,150	6,662,998	1,796,019	4,191,566	675,413	2,150,320	1,220,384	792,565	137,372	4,512,678	575,636	3,399,001	538,042	3,061,310	798,864	1,962,709	299,737					
7月	8,240,497	2,418,890	4,990,971	830,636	5,402,646	1,605,184	3,182,388	615,073	1,930,047	1,116,847	637,910	175,290	3,472,599	488,337	2,544,479	439,783	2,837,851	813,705	1,808,583	215,563					
8月	8,653,920	2,317,228	5,188,502	1,148,189	5,631,498	1,521,011	3,217,439	893,048	1,747,151	1,138,732	475,939	132,480	3,884,347	382,279	2,741,500	760,568	3,022,421	796,217	1,971,063	255,142					
9月	10,733,965	2,659,774	6,950,621	1,123,570	7,225,930	1,772,170	4,646,524	807,235	2,152,020	1,259,071	647,928	245,021	5,073,909	513,099	3,998,596	562,214	3,508,035	887,604	2,304,097	316,334					
10月	8,537,265	2,217,600	5,429,673	889,992	5,367,006	1,367,797	3,366,728	632,481	1,559,785	942,112	470,021	147,651	3,807,222	425,684	2,896,707	484,831	3,170,258	849,803	2,062,945	257,510					
11月	8,713,828	2,127,048	5,832,557	754,222	5,573,848	1,361,232	3,712,479	500,137	1,378,846	881,446	389,119	108,281	4,195,003	479,787	3,323,360	391,856	3,139,979	765,816	2,120,078	254,085					
12月	9,062,620	2,103,322	6,071,755	887,543	5,998,390	1,363,294	4,020,542	614,554	1,646,066	899,761	632,507	113,798	4,352,324	463,533	3,388,035	500,756	3,064,231	740,028	2,051,213	272,989					
令和6年 1月	6,471,931	1,560,115	4,250,743	661,074	4,002,199	963,317	2,597,528	441,353	1,046,371	645,687	312,746	87,938	2,955,827	317,630	2,284,782	353,415	2,469,732	596,797	1,653,214	219,721					
2月	8,575,253	2,222,900	5,562,560	789,793	5,693,104	1,568,027	3,588,529	536,548	1,598,756	1,070,399	412,625	115,732	4,094,348	497,628	3,175,904	420,816	2,882,149	654,873	1,974,031	253,246					
3月	13,824,144	4,635,216	8,063,574	1,125,354	10,081,502	3,700,377	5,611,541	769,584	3,854,751	2,825,057	830,659	199,034	6,226,751	875,320	4,780,881	570,550	3,742,642	934,839	2,452,034	355,769					
令和6年 4月	10,388,292	2,701,696	6,483,006	1,203,590	6,214,741	1,648,291	3,767,771	798,679	1,577,789	1,073,343	340,689	163,757	4,636,952	574,948	3,427,082	634,922	4,173,551	1,053,405	2,715,234	404,912					
5月	9,059,602	2,195,435	5,963,602	900,565	5,411,786	1,347,342	3,459,703	604,741	1,293,626	783,017	388,009	122,600	4,118,160	564,326	3,071,694	482,141	3,647,816	848,093	2,503,899	295,824					
6月	10,852,462	2,877,905	6,850,068	1,124,488	7,016,397	1,748,629	4,505,601	762,167	2,158,178	1,146,744	819,798	191,636	4,858,220	601,885	3,685,803	570,532	3,836,064	1,129,277	2,344,467	362,321					
7月	10,893,762	2,917,752	6,984,642	991,367	7,213,197	1,843,254	4,699,874	670,069	2,225,275	1,337,255	674,736	213,284	4,987,922	505,999	4,025,137	456,785	3,680,565	1,074,499	2,284,768	321,298					
8月	9,356,407	2,592,390	5,886,576	877,439	5,745,299	1,586,777	3,553,788	604,734	1,766,988	1,095,662	499,413	171,913	3,978,312	491,115	3,054,375	432,822	3,611,108	1,005,612	2,332,790	272,705					
9月	10,926,601	3,128,075	6,736,340	1,062,185	7,203,806	2,082,886	4,408,658	712,262	2,277,676	1,511,688	601,671	164,316	4,926,131	571,198	3,806,987	547,945	3,722,795	1,045,189	2,327,682	349,924					
10月	10,817,395	2,796,025	6,745,388	1,275,983	7,080,502	1,724,585	4,435,396	920,522	1,866,147	1,146,825	561,853	157,469	5,214,355	577,760	3,873,542	763,053	3,736,893	1,071,440	2,309,992	355,461					
11月	9,592,346	2,677,986	6,028,416	885,944	5,717,303	1,369,209	3,783,628	564,466	1,377,362	842,499	403,259	131,603	4,339,941	526,710	3,380,369	432,863	3,875,043	1,308,777	2,244,788	321,478					
12月																									
令和7年 1月																									
2月																									
3月																									

注) 資料編における「I. 受注高」は、建設業者が受注した全ての工事の総受注高である。

I-1. 工事種類別受注高前年同月比時系列表

(単位：%)

	受注高合計																							
	元請受注高									公共機関からの受注工事									民間等からの受注工事			下請受注高		
	土木工事	建築工事・ 建築設備 工事	機械装置等 工事		土木工事	建築工事・ 建築設備 工事	機械装置等 工事			土木工事	建築工事・ 建築設備 工事	機械装置等 工事		土木工事	建築工事・ 建築設備 工事	機械装置等 工事		土木工事	建築工事・ 建築設備 工事	機械装置等 工事				
R3年度	2.8	▲ 4.1	8.0	▲ 6.8	3.2	▲ 7.0	8.7	3.7	▲ 6.8	▲ 8.9	▲ 3.8	2.4	8.2	▲ 2.3	10.7	4.2	2.0	2.2	6.6	▲ 24.3				
R4年度	9.0	2.5	10.8	16.3	8.9	4.0	10.3	14.0	5.5	4.2	15.2	▲ 13.3	10.3	3.6	9.6	23.8	9.1	▲ 0.5	11.8	21.5				
R5年度	▲ 6.9	▲ 6.7	▲ 7.3	▲ 4.8	▲ 6.7	▲ 6.2	▲ 7.9	▲ 1.1	▲ 2.4	▲ 5.7	3.3	6.9	▲ 8.5	▲ 7.4	▲ 9.5	▲ 3.1	▲ 7.2	▲ 7.6	▲ 6.2	▲ 12.7				
R5. 4～R5.11	▲ 7.0	▲ 6.3	▲ 7.8	▲ 3.6	▲ 7.0	▲ 5.3	▲ 9.3	2.4	▲ 2.1	▲ 6.9	6.0	7.4	▲ 8.9	▲ 1.9	▲ 11.5	1.1	▲ 7.0	▲ 8.1	▲ 5.2	▲ 16.1				
R6. 4～R6.11	15.8	17.9	15.9	10.3	12.7	10.2	15.5	3.9	7.0	7.7	3.9	12.6	15.1	15.6	17.5	1.5	21.6	32.4	16.7	26.6				
R3年	2.0	▲ 1.6	5.3	▲ 6.9	2.6	▲ 2.2	6.2	▲ 3.7	▲ 2.5	▲ 0.9	▲ 7.0	▲ 0.8	5.0	▲ 5.2	8.5	▲ 4.8	0.8	▲ 0.3	3.7	▲ 12.6				
R4年	7.1	▲ 1.4	10.4	11.8	7.2	▲ 1.5	10.3	14.8	▲ 1.7	▲ 2.1	2.6	▲ 10.7	11.2	▲ 0.0	11.4	24.4	6.9	▲ 1.2	10.7	5.7				
R5年	▲ 3.1	▲ 3.0	▲ 3.8	1.1	▲ 3.3	▲ 1.9	▲ 5.3	5.3	3.1	▲ 2.2	17.4	0.4	▲ 5.8	▲ 1.3	▲ 8.3	6.7	▲ 2.6	▲ 5.1	▲ 0.9	▲ 8.0				
R5. 1～R5.11	▲ 2.7	▲ 2.3	▲ 3.5	1.1	▲ 2.9	▲ 0.9	▲ 5.2	5.4	3.1	▲ 1.8	16.2	2.8	▲ 5.3	1.1	▲ 8.0	6.1	▲ 2.4	▲ 5.1	▲ 0.4	▲ 8.3				
R6. 1～R6.11	9.0	10.0	9.4	4.7	6.9	4.4	9.4	▲ 0.4	3.4	3.8	▲ 0.3	14.0	8.5	5.9	11.1	▲ 4.1	13.1	21.9	9.2	17.3				
R5. 10-12	▲ 5.8	▲ 7.5	▲ 5.3	▲ 5.2	▲ 5.0	▲ 7.4	▲ 4.1	▲ 4.9	▲ 5.0	▲ 7.4	▲ 0.8	▲ 3.1	▲ 5.0	▲ 7.3	▲ 4.6	▲ 5.4	▲ 7.3	▲ 7.7	▲ 7.3	▲ 5.9				
R6. 1- 3	▲ 6.5	▲ 6.3	▲ 6.1	▲ 10.1	▲ 5.7	▲ 6.1	▲ 4.5	▲ 12.2	▲ 3.9	▲ 3.1	▲ 10.3	18.7	▲ 6.6	▲ 13.2	▲ 3.5	▲ 18.6	▲ 8.2	▲ 7.0	▲ 9.0	▲ 5.4				
R6. 4- 6	17.4	14.0	19.2	15.3	12.5	5.8	16.0	9.5	4.3	1.5	2.8	32.8	15.8	14.0	18.3	4.3	26.3	29.7	24.5	29.5				
R6. 7- 9	12.8	16.8	14.5	▲ 5.5	10.4	12.5	14.6	▲ 14.2	7.6	12.2	0.8	▲ 0.6	11.8	13.3	17.3	▲ 18.4	17.6	25.1	14.2	19.9				
R6. 10-12																								
令和5年 4月	▲ 6.8	▲ 9.5	▲ 7.1	2.4	▲ 13.7	▲ 9.1	▲ 19.4	10.2	▲ 13.0	▲ 18.5	4.2	▲ 3.6	▲ 14.0	13.1	▲ 21.4	13.8	5.9	▲ 10.4	15.3	▲ 12.6				
5月	▲ 5.6	▲ 3.5	▲ 9.2	11.6	▲ 4.1	16.3	▲ 14.2	18.2	23.7	36.0	12.5	▲ 6.5	▲ 11.7	▲ 9.5	▲ 17.4	24.4	▲ 8.2	▲ 24.3	0.4	▲ 2.5				
6月	▲ 8.7	▲ 4.2	▲ 11.9	1.5	▲ 10.6	▲ 2.3	▲ 14.8	▲ 2.5	3.1	0.2	15.0	▲ 22.5	▲ 15.9	▲ 7.1	▲ 19.6	4.4	▲ 4.5	▲ 8.3	▲ 5.1	11.9				
7月	▲ 5.6	▲ 0.8	▲ 8.1	▲ 3.1	▲ 4.4	▲ 0.5	▲ 8.8	11.4	10.7	▲ 2.4	32.9	47.8	▲ 11.2	3.9	▲ 15.4	1.4	▲ 7.6	▲ 1.2	▲ 7.0	▲ 29.3				
8月	▲ 11.7	▲ 8.4	▲ 13.0	▲ 12.0	▲ 10.2	▲ 12.5	▲ 10.0	▲ 6.7	▲ 2.9	▲ 8.5	13.0	▲ 1.7	▲ 13.1	▲ 22.5	▲ 13.0	▲ 7.5	▲ 14.3	0.6	▲ 17.5	▲ 26.7				
9月	▲ 6.4	▲ 11.4	▲ 4.3	▲ 6.3	▲ 5.0	▲ 16.5	▲ 2.7	14.3	▲ 11.9	▲ 22.2	2.6	28.7	▲ 1.7	2.1	▲ 3.5	9.0	▲ 9.2	0.9	▲ 7.5	▲ 35.8				
10月	▲ 12.6	▲ 5.2	▲ 15.4	▲ 11.7	▲ 10.8	▲ 6.3	▲ 12.7	▲ 9.7	▲ 13.7	▲ 11.7	▲ 23.2	14.2	▲ 9.5	8.6	▲ 10.7	▲ 15.1	▲ 15.5	▲ 3.6	▲ 19.4	▲ 16.4				
11月	3.3	▲ 6.1	8.4	▲ 4.3	4.8	▲ 1.0	9.3	▲ 8.8	▲ 1.9	▲ 1.8	▲ 3.9	4.6	7.2	0.7	11.1	▲ 11.9	0.8	▲ 13.9	6.8	6.1				
12月	▲ 7.0	▲ 11.1	▲ 6.6	1.4	▲ 7.6	▲ 14.0	▲ 6.9	4.5	2.0	▲ 7.9	29.8	▲ 23.5	▲ 10.8	▲ 23.8	▲ 11.6	13.9	▲ 5.7	▲ 5.3	▲ 5.9	▲ 4.8				
令和6年 1月	▲ 14.0	▲ 15.6	▲ 15.8	4.2	▲ 13.5	▲ 17.2	▲ 15.3	11.0	▲ 12.8	▲ 14.1	▲ 19.6	47.7	▲ 13.7	▲ 22.7	▲ 14.7	4.6	▲ 14.9	▲ 12.8	▲ 16.5	▲ 7.3				
2月	▲ 8.0	▲ 12.1	▲ 4.8	▲ 16.9	▲ 8.6	▲ 14.7	▲ 2.0	▲ 26.7	▲ 18.7	▲ 11.8	▲ 31.0	▲ 25.8	▲ 4.0	▲ 20.2	3.7	▲ 27.0	▲ 6.8	▲ 5.1	▲ 9.6	16.1				
3月	▲ 1.5	0.5	▲ 0.9	▲ 12.2	▲ 0.4	1.7	▲ 0.2	▲ 10.7	7.2	3.7	11.2	60.8	▲ 4.6	▲ 4.2	▲ 1.9	▲ 22.6	▲ 4.3	▲ 4.1	▲ 2.5	▲ 15.4				
令和6年 4月	24.6	24.9	22.8	34.9	24.3	16.6	27.5	26.5	21.4	20.5	16.4	40.9	25.3	9.9	28.7	23.2	25.1	40.5	16.8	55.3				
5月	17.0	6.4	25.5	▲ 3.4	10.2	5.6	16.7	▲ 9.9	▲ 5.9	▲ 7.5	▲ 8.0	15.1	16.4	31.6	20.7	▲ 14.7	28.7	7.7	40.2	13.6				
6月	11.6	10.9	11.3	15.3	5.3	▲ 2.6	7.5	12.8	0.4	▲ 6.0	3.4	39.5	7.7	4.6	8.4	6.0	25.3	41.4	19.5	20.9				
7月	32.2	20.6	39.9	19.4	33.5	14.8	47.7	8.9	15.3	19.7	5.8	21.7	43.6	3.6	58.2	3.9	29.7	32.1	26.3	49.1				
8月	8.1	11.9	13.5	▲ 23.6	2.0	4.3	10.5	▲ 32.3	1.1	▲ 3.8	4.9	29.8	2.4	28.5	11.4	▲ 43.1	19.5	26.3	18.4	6.9				
9月	1.8	17.6	▲ 3.1	▲ 5.5	▲ 0.3	17.5	▲ 5.1	▲ 11.8	5.8	20.1	▲ 7.1	▲ 32.9	▲ 2.9	11.3	▲ 4.8	▲ 2.5	6.1	17.8	1.0	10.6				
10月	26.7	26.1	24.2	43.4	31.9	26.1	31.7	45.5	19.6	21.7	19.5	6.6	37.0	35.7	33.7	57.4	17.9	26.1	12.0	38.0				
11月	10.1	25.9	3.4	17.5	2.6	0.6	1.9	12.9	▲ 0.1	▲ 4.4	3.6	21.5	3.5	9.8	1.7	10.5	23.4	70.9	5.9	26.5				
12月																								
令和7年 1月																								
2月																								
3月																								

注) 資料編における「I. 受注高」は、建設業者が受注した全ての工事の総受注高である。

I. 受注高

I-2. 業者所在地域別・業種別受注高

令和6年 11月分

(単位:百万円, %)

	合計	元請受注高						下請受注高			
		前年同月比		前年同月比		公共機関		民間等		前年同月比	
全国計	業種計	9,592,346	10.1	5,717,303	2.6	1,377,362	▲ 0.1	4,339,941	3.5	3,875,043	23.4
	総合工事業	5,630,551	16.2	4,161,901	6.8	1,067,403	▲ 1.6	3,094,498	10.1	1,468,649	54.6
	職別工事業	1,476,314	1.1	339,416	▲ 24.7	63,021	▲ 37.2	276,395	▲ 21.2	1,136,899	12.6
	設備工事業	2,485,481	3.3	1,215,986	▲ 0.8	246,938	27.7	969,048	▲ 6.2	1,269,495	7.5
北海道	業種計	259,889	33.2	154,980	44.8	83,442	170.5	71,538	▲ 6.1	104,909	19.1
	総合工事業	182,301	44.9	139,058	67.2	82,601	240.8	56,457	▲ 4.2	43,243	1.5
	職別工事業	55,664	45.7	8,660	▲ 23.6	77	3,516.3	8,582	▲ 24.2	47,004	75.0
	設備工事業	21,924	▲ 29.5	7,262	▲ 41.9	764	▲ 88.4	6,498	10.3	14,662	▲ 21.3
東北	業種計	389,226	▲ 22.6	187,144	▲ 45.4	63,527	▲ 19.3	123,617	▲ 53.2	202,083	26.0
	総合工事業	219,601	▲ 39.1	151,335	▲ 49.2	55,191	▲ 14.8	96,144	▲ 58.7	68,266	9.0
	職別工事業	105,661	52.8	11,620	▲ 26.7	1,458	▲ 62.4	10,162	▲ 15.2	94,041	76.5
	設備工事業	63,964	▲ 13.2	24,188	▲ 17.1	6,877	▲ 32.0	17,311	▲ 9.3	39,776	▲ 10.6
関東	業種計	4,655,570	8.2	3,015,477	8.7	561,074	▲ 0.6	2,454,403	11.1	1,640,093	7.4
	総合工事業	2,851,103	20.1	2,218,660	13.9	429,305	▲ 0.8	1,789,355	18.1	632,443	48.1
	職別工事業	668,986	10.6	178,217	▲ 6.5	21,730	▲ 43.2	156,488	2.7	490,769	18.4
	設備工事業	1,135,481	▲ 14.1	618,600	▲ 2.7	110,040	17.9	508,560	▲ 6.3	516,882	▲ 24.6
北陸	業種計	438,337	35.4	283,870	64.7	118,630	63.9	165,241	65.2	154,467	2.0
	総合工事業	239,522	28.6	181,478	34.4	66,913	7.3	114,565	57.6	58,044	13.3
	職別工事業	126,481	71.7	59,304	465.5	28,747	464.0	30,557	466.9	67,177	6.3
	設備工事業	72,335	13.2	43,088	60.3	22,970	365.0	20,119	▲ 8.3	29,246	▲ 21.1
中部	業種計	936,305	17.3	460,324	5.4	96,796	▲ 40.3	363,529	32.3	475,981	31.8
	総合工事業	383,759	2.5	291,706	0.7	83,197	▲ 26.6	208,508	18.3	92,053	8.6
	職別工事業	148,413	▲ 26.9	27,421	▲ 47.7	1,873	▲ 95.0	25,548	70.8	120,992	▲ 19.6
	設備工事業	404,133	83.1	141,197	48.8	11,725	3.7	129,472	54.9	262,936	109.1
近畿	業種計	1,405,473	▲ 0.5	848,754	▲ 12.6	192,847	▲ 15.9	655,907	▲ 11.6	556,719	26.1
	総合工事業	807,190	▲ 1.4	618,154	▲ 10.3	147,905	▲ 16.8	470,249	▲ 8.0	189,036	45.7
	職別工事業	180,584	▲ 4.4	18,516	▲ 52.7	1,013	▲ 86.0	17,503	▲ 45.1	162,068	8.2
	設備工事業	417,699	3.0	212,084	▲ 12.9	43,929	▲ 1.2	168,155	▲ 15.5	205,615	26.8
中国	業種計	468,643	39.9	244,144	19.5	83,702	39.8	160,442	11.1	224,499	71.8
	総合工事業	307,641	102.6	168,424	46.8	55,705	8.1	112,718	78.4	139,218	275.1
	職別工事業	52,309	▲ 27.2	19,688	141.4	2,024	46.8	17,664	160.6	32,621	▲ 48.8
	設備工事業	108,692	▲ 2.3	56,032	▲ 31.2	25,972	272.9	30,060	▲ 59.6	52,660	76.4
四国	業種計	163,129	▲ 13.4	103,391	▲ 23.5	28,002	▲ 25.0	75,389	▲ 22.9	59,738	12.4
	総合工事業	87,115	▲ 26.1	68,975	▲ 28.9	24,959	▲ 21.5	44,016	▲ 32.5	18,140	▲ 13.3
	職別工事業	30,316	47.6	4,847	49.5	954	▲ 38.7	3,893	131.0	25,468	47.2
	設備工事業	45,698	▲ 8.3	29,569	▲ 15.2	2,089	▲ 47.3	27,479	▲ 11.1	16,130	7.9
九州・沖縄	業種計	875,775	33.4	419,220	▲ 2.5	149,343	3.9	269,877	▲ 5.7	456,554	101.5
	総合工事業	552,319	63.9	324,112	33.3	121,627	▲ 3.9	202,486	73.7	228,207	143.4
	職別工事業	107,901	▲ 43.3	11,142	▲ 90.7	5,144	▲ 5.6	5,997	▲ 94.7	96,759	37.2
	設備工事業	215,555	66.7	83,966	25.3	22,572	92.9	61,394	11.0	131,588	111.4

注) 地域別区分

- 東北 : 青森県, 岩手県, 宮城県, 秋田県, 山形県, 福島県
- 関東 : 茨城県, 栃木県, 群馬県, 埼玉県, 千葉県, 東京都, 神奈川県, 山梨県, 長野県
- 北陸 : 新潟県, 富山県, 石川県, 福井県
- 中部 : 岐阜県, 静岡県, 愛知県, 三重県
- 近畿 : 滋賀県, 京都府, 大阪府, 兵庫県, 奈良県, 和歌山県
- 中国 : 鳥取県, 島根県, 岡山県, 広島県, 山口県
- 四国 : 徳島県, 香川県, 愛媛県, 高知県
- 九州・沖縄 : 福岡県, 佐賀県, 長崎県, 熊本県, 大分県, 宮崎県, 鹿児島県, 沖縄県

I. 受注高

I-3. 業者所在都道府県別受注高

令和6年11月分

(単位:百万円, %)

	合計		元請受注高				公共機関		民間等		下請受注高	
	前年同月比	前年同月比	前年同月比	前年同月比	前年同月比	前年同月比	前年同月比	前年同月比	前年同月比	前年同月比	前年同月比	
												前年同月比
T 全国計	9,592,346	10.1	5,717,303	2.6	1,377,362	▲ 0.1	4,339,941	3.5	3,875,043	23.4		
1 北海道	259,889	33.2	154,980	44.8	83,442	170.5	71,538	▲ 6.1	104,909	19.1		
2 青森	54,257	▲ 28.5	19,158	▲ 45.6	5,957	▲ 62.8	13,201	▲ 31.3	35,099	▲ 13.7		
3 岩手	39,584	10.0	20,840	1.2	8,371	▲ 9.6	12,469	10.0	18,744	21.8		
4 宮城	150,035	58.0	66,857	40.5	20,596	46.3	46,261	38.0	83,178	75.6		
5 秋田	38,460	39.4	22,870	44.2	7,161	▲ 19.5	15,709	125.7	15,590	32.9		
6 山形	48,636	▲ 3.0	26,070	▲ 15.3	8,473	▲ 53.2	17,596	38.7	22,567	16.5		
7 福島	58,253	▲ 73.3	31,349	▲ 83.7	12,968	4.8	18,381	▲ 89.8	26,904	3.9		
8 茨城	147,188	45.7	70,112	1.3	23,750	▲ 11.8	46,362	9.7	77,076	142.3		
9 栃木	110,005	28.7	67,169	13.5	18,999	23.5	48,170	10.0	42,836	62.6		
10 群馬	131,241	51.9	56,507	37.5	11,115	▲ 52.3	45,392	155.4	74,734	64.9		
11 埼玉	339,588	54.2	162,994	22.5	37,988	▲ 4.8	125,007	34.2	176,593	102.7		
12 千葉	152,382	▲ 7.3	88,962	7.9	26,529	▲ 20.0	62,433	26.8	63,420	▲ 22.7		
13 東京	3,178,809	▲ 2.1	2,188,816	3.0	358,670	▲ 1.5	1,830,146	3.9	989,993	▲ 11.6		
14 神奈川	426,193	62.2	265,296	58.0	49,735	124.2	215,562	47.9	160,896	69.5		
15 新潟	170,018	16.6	109,366	47.1	27,957	▲ 20.5	81,409	107.9	60,653	▲ 15.1		
16 富山	73,124	2.6	45,414	9.6	10,938	▲ 37.0	34,476	43.1	27,710	▲ 7.0		
17 石川	136,632	95.5	96,782	160.2	68,521	389.5	28,262	21.8	39,850	21.9		
18 福井	58,562	58.8	32,308	66.5	11,213	92.3	21,095	55.4	26,254	50.3		
19 山梨	37,058	0.9	22,226	▲ 16.4	13,550	9.2	8,676	▲ 38.8	14,832	46.3		
20 長野	133,106	35.6	93,394	35.9	20,738	▲ 23.6	72,656	74.7	39,712	34.9		
21 岐阜	116,032	▲ 7.9	56,329	0.3	15,796	▲ 37.1	40,533	30.4	59,703	▲ 14.5		
22 静岡	241,461	44.2	74,690	▲ 6.1	18,963	▲ 30.3	55,727	6.6	166,772	89.7		
23 愛知	513,652	19.8	292,300	8.1	45,057	▲ 52.5	247,243	40.7	221,352	39.9		
24 三重	65,159	▲ 14.2	37,005	20.4	16,980	12.7	20,025	27.7	28,154	▲ 37.7		
25 滋賀	67,574	38.0	43,268	19.7	14,880	20.6	28,388	19.3	24,305	89.4		
26 京都	89,782	25.4	33,268	▲ 18.7	14,854	▲ 11.2	18,415	▲ 23.9	56,514	84.2		
27 大阪	964,369	5.0	625,270	▲ 9.0	97,279	27.4	527,991	▲ 13.5	339,099	46.1		
28 兵庫	207,921	▲ 31.7	108,548	▲ 35.0	43,682	▲ 56.4	64,866	▲ 2.8	99,373	▲ 27.6		
29 奈良	32,951	▲ 25.0	23,857	▲ 5.4	16,470	▲ 0.4	7,387	▲ 15.0	9,094	▲ 51.4		
30 和歌山	42,876	68.0	14,542	▲ 6.1	5,681	▲ 20.5	8,861	6.3	28,334	182.4		
31 鳥取	26,362	27.2	13,067	6.4	5,477	5.5	7,589	7.0	13,295	57.7		
32 島根	32,965	14.0	21,790	5.1	7,482	▲ 31.3	14,308	45.4	11,175	36.4		
33 岡山	98,566	52.3	65,788	89.7	32,389	155.8	33,400	51.8	32,777	9.1		
34 広島	216,405	52.9	89,225	4.7	21,588	36.6	67,637	▲ 2.6	127,181	126.1		
35 山口	94,345	19.3	54,274	5.7	16,767	9.5	37,507	4.2	40,071	44.3		
36 徳島	22,692	17.7	16,114	26.4	2,208	▲ 69.1	13,906	148.9	6,578	0.6		
37 香川	56,179	▲ 25.7	32,909	▲ 41.9	6,749	▲ 18.1	26,160	▲ 46.0	23,270	22.7		
38 愛媛	60,763	▲ 13.3	37,760	▲ 26.3	10,450	▲ 35.5	27,309	▲ 22.1	23,003	22.0		
39 高知	23,494	0.8	16,608	14.5	8,595	49.6	8,014	▲ 8.6	6,886	▲ 21.7		
40 福岡	351,549	9.8	131,943	▲ 39.6	29,196	▲ 20.2	102,747	▲ 43.5	219,606	115.9		
41 佐賀	59,830	58.8	48,308	71.7	20,425	94.4	27,883	58.2	11,522	20.7		
42 長崎	55,384	40.0	35,129	77.5	19,633	136.7	15,496	34.7	20,255	2.4		
43 熊本	185,779	212.6	54,873	52.2	20,695	33.2	34,177	66.6	130,906	459.8		
44 大分	33,211	▲ 45.2	19,766	▲ 52.2	7,290	▲ 77.2	12,477	33.2	13,445	▲ 30.4		
45 宮崎	43,968	18.3	30,594	39.9	15,576	112.7	15,018	3.3	13,374	▲ 12.6		
46 鹿児島	70,420	24.2	45,449	23.8	23,155	21.4	22,295	26.4	24,971	25.0		
47 沖縄	75,633	67.7	53,158	92.9	13,373	▲ 7.8	39,785	204.6	22,475	28.0		

注) 受注高の少ない集計区分等の数値は、誤差が大きいため利用に当たっては注意してください。

I. 受注高

I-4. 資本金階層別・業種別受注高

令和6年11月分

(単位:百万円, %)

	合計		元請受注高				公共機関		民間等		下請受注高	
	前年同月比	前年同月比	前年同月比	前年同月比	前年同月比	前年同月比	前年同月比	前年同月比	前年同月比	前年同月比		
											前年同月比	前年同月比
T 合計	9,592,346	10.1	5,717,303	2.6	1,377,362	▲ 0.1	4,339,941	3.5	3,875,043	23.4		
1 個人	1,948	▲ 98.6	1,861	▲ 98.7	92	▲ 99.2	1,769	▲ 98.6	87	-		
2 ~1千万円未満	944,972	37.2	169,951	▲ 52.0	26,859	▲ 80.9	143,092	▲ 33.0	775,021	131.5		
3 1千万~3億円未満	5,007,664	11.3	2,682,973	12.1	855,305	3.2	1,827,668	16.7	2,324,691	10.4		
4 3~20億円未満	1,106,929	32.3	814,832	45.4	139,675	34.7	675,157	47.8	292,096	5.6		
5 20億円以上	2,530,834	▲ 0.7	2,047,686	▲ 3.7	355,432	20.5	1,692,254	▲ 7.5	483,148	14.0		
3億円以下の法人	6,100,027	15.0	2,971,131	4.6	899,605	▲ 7.9	2,071,526	11.1	3,128,896	27.1		
総合工事業	3,410,835	26.6	2,119,366	12.1	707,518	▲ 9.4	1,411,848	27.2	1,291,468	60.6		
職別工事業	1,200,784	▲ 2.4	246,576	▲ 34.4	49,834	▲ 39.7	196,742	▲ 32.9	954,208	11.7		
設備工事業	1,488,408	8.0	605,188	5.3	142,253	25.7	462,935	0.4	883,220	10.0		
3億円超の法人	3,490,371	6.7	2,744,312	5.8	477,665	22.1	2,266,646	2.9	746,060	10.0		
総合工事業	2,219,716	10.3	2,042,535	9.4	359,885	22.7	1,682,650	7.0	177,181	21.9		
職別工事業	275,500	19.5	92,839	23.5	13,187	▲ 25.4	79,652	38.5	182,661	17.6		
設備工事業	995,155	▲ 3.3	608,937	▲ 6.5	104,593	30.4	504,344	▲ 11.7	386,218	2.3		

注) 受注高の少ない集計区分等の数値は、誤差が大きいため利用に当たっては注意してください。

II. 公共機関からの受注工事(1件500万円以上の工事)

II-1. 発注機関別請負契約額時系列表

	合 計		国の機関							
	前年比	前年比	国		独立行政法人		政府関連企業等		前年比	
			前年比	前年比	前年比	前年比	前年比	前年比		
R3年度	20,101,182	▲ 7.1	7,065,583	▲ 11.5	3,796,852	▲ 19.1	486,691	▲ 20.7	2,782,040	3.8
R4年度	21,544,179	7.2	7,092,131	0.4	4,107,484	8.2	701,192	44.1	2,283,455	▲ 17.9
R5年度	20,940,728	▲ 2.8	6,937,775	▲ 2.2	4,015,508	▲ 2.2	668,762	▲ 4.6	2,253,506	▲ 1.3
R5. 4~R5.11	12,917,252	▲ 3.2	3,732,695	▲ 5.4	2,173,300	▲ 4.2	363,468	5.7	1,195,927	▲ 10.2
R6. 4~R6.11	14,093,824	9.1	3,998,825	7.1	2,225,705	2.4	265,494	▲ 27.0	1,507,626	26.1
R3年	20,774,811	▲ 1.6	7,755,083	8.6	4,147,738	▲ 0.0	551,590	▲ 19.8	3,055,755	32.7
R4年	20,489,487	▲ 1.4	6,868,878	▲ 11.4	3,996,371	▲ 3.6	529,380	▲ 4.0	2,343,127	▲ 23.3
R5年	21,166,270	3.3	6,892,987	0.4	4,073,617	1.9	737,749	39.4	2,081,621	▲ 11.2
R5. 1~R5.11	19,568,977	3.3	6,471,788	0.2	3,844,281	0.4	682,941	39.0	1,944,566	▲ 9.2
R6. 1~R6.11	20,520,007	4.9	6,782,706	4.8	3,838,577	▲ 0.1	515,979	▲ 24.4	2,428,150	24.9
R5. 10-12	4,356,379	▲ 5.2	1,185,464	▲ 3.9	598,967	8.0	159,250	▲ 1.3	427,247	▲ 17.5
R6. 1- 3	6,426,183	▲ 3.4	2,783,881	1.6	1,612,872	▲ 3.5	250,485	▲ 21.6	920,524	23.0
R6. 4- 6	4,914,421	8.2	1,562,331	5.3	767,672	▲ 11.3	82,052	▲ 48.4	712,607	55.4
R6. 7- 9	6,140,127	9.4	1,644,632	10.7	1,053,130	12.3	96,009	▲ 4.0	495,492	10.8
R6. 10-12										
令和5年 4月	1,182,517	▲ 12.8	550,128	▲ 16.0	293,043	▲ 26.4	52,002	86.7	205,083	▲ 10.5
5月	1,313,344	20.6	398,294	28.5	265,564	71.1	41,294	8.2	91,436	▲ 21.5
6月	2,048,026	0.9	534,613	2.7	307,025	14.4	65,689	56.5	161,899	▲ 23.0
7月	1,852,910	10.5	545,579	34.0	392,454	42.8	36,374	29.7	116,751	12.0
8月	1,629,518	▲ 5.1	363,707	▲ 15.2	202,226	▲ 26.5	26,378	▲ 12.6	135,103	9.4
9月	2,131,851	▲ 12.2	576,110	▲ 27.8	343,357	▲ 32.7	37,289	▲ 31.1	195,464	▲ 16.2
10月	1,459,120	▲ 16.2	396,727	▲ 11.9	178,017	▲ 18.9	71,809	14.5	146,901	▲ 12.5
11月	1,299,966	▲ 0.6	367,537	▲ 1.9	191,614	15.1	32,633	▲ 46.3	143,291	▲ 2.8
12月	1,597,293	3.1	421,199	3.0	229,336	36.0	54,808	44.3	137,055	▲ 32.3
令和6年 1月	932,401	▲ 16.6	383,207	▲ 14.3	167,240	▲ 25.3	37,808	▲ 44.1	178,159	14.7
2月	1,649,984	▲ 21.0	708,030	▲ 8.4	456,832	▲ 11.5	55,303	▲ 40.5	195,894	19.5
3月	3,843,798	11.5	1,692,644	11.4	988,800	6.2	157,374	▲ 1.0	546,470	27.3
令和6年 4月	1,496,017	26.5	690,223	25.5	320,124	9.2	38,485	▲ 26.0	331,615	61.7
5月	1,224,915	▲ 6.7	431,267	8.3	209,600	▲ 21.1	19,560	▲ 52.6	202,108	121.0
6月	2,193,488	7.1	440,841	▲ 17.5	237,949	▲ 22.5	24,008	▲ 63.5	178,884	10.5
7月	2,180,346	17.7	526,668	▲ 3.5	330,926	▲ 15.7	31,653	▲ 13.0	164,089	40.5
8月	1,706,614	4.7	421,262	15.8	268,324	32.7	24,715	▲ 6.3	128,223	▲ 5.1
9月	2,253,167	5.7	696,702	20.9	453,880	32.2	39,642	6.3	203,180	3.9
10月	1,744,023	19.5	437,609	10.3	249,603	40.2	37,281	▲ 48.1	150,724	2.6
11月	1,295,252	▲ 0.4	354,253	▲ 3.6	155,299	▲ 19.0	50,151	53.7	148,803	3.8
12月										
令和7年 1月										
2月										
3月										

注) 平成15年度から平成20年度までは「国の機関」のうちの国以外の機関における分類変更に伴い、各機関の前年同月比が計算できないため、「独立行政法人」及び「政府関連企業等」の合計値を「(再掲)国以外の機関」として計上し、再掲していたが、各機関のデータが蓄積されたので、平成21年4月より再掲を行わないこととした。

(単位：百万円，%)

地方の機関											
	都道府県		市区町村		地方公営企業		その他				
	前年比		前年比		前年比		前年比				
13,035,598	▲ 4.5	5,521,496	▲ 3.6	5,598,090	▲ 7.8	1,340,767	3.3	575,246	1.9	R3年度	
14,452,048	10.9	5,945,836	7.7	6,268,738	12.0	1,239,305	▲ 7.6	998,169	73.5	R4年度	
14,002,953	▲ 3.1	5,146,902	▲ 13.4	6,437,454	2.7	1,661,801	34.1	756,796	▲ 24.2	R5年度	
9,184,557	▲ 2.3	3,131,971	▲ 16.5	4,511,599	2.7	1,005,562	15.9	535,425	37.2	R5. 4～R5. 11	
10,094,999	9.9	3,321,034	6.0	5,280,023	17.0	1,038,241	3.2	455,701	▲ 14.9	R6. 4～R6. 11	
13,019,728	▲ 6.8	5,411,773	▲ 6.3	5,683,823	▲ 8.7	1,369,305	▲ 3.9	554,827	0.6	R3年	
13,620,608	4.6	5,851,888	8.1	5,945,082	4.6	1,262,344	▲ 7.8	561,295	1.2	R4年	
14,273,283	4.8	5,270,855	▲ 9.9	6,424,622	8.1	1,437,711	13.9	1,140,096	103.1	R5年	
13,097,189	4.9	4,868,236	▲ 9.7	5,821,398	8.2	1,300,247	9.7	1,107,308	110.8	R5. 1～R5. 11	
13,737,301	4.9	4,933,346	1.3	6,602,653	13.4	1,557,018	19.7	644,285	▲ 41.8	R6. 1～R6. 11	
3,170,915	▲ 5.7	1,159,527	▲ 27.2	1,489,123	5.6	421,630	66.2	100,635	▲ 4.3	R5. 10-12	
3,642,302	▲ 6.9	1,612,312	▲ 7.1	1,322,630	1.0	518,776	76.0	188,584	▲ 67.0	R6. 1- 3	
3,352,090	9.5	888,072	▲ 6.3	1,917,801	21.2	351,857	9.0	194,360	▲ 6.5	R6. 4- 6	
4,495,495	8.9	1,509,680	5.8	2,395,878	17.3	404,666	1.6	185,271	▲ 28.7	R6. 7- 9	
										R6. 10-12	
632,389	▲ 9.8	246,123	▲ 19.1	243,940	4.5	89,212	▲ 31.1	53,114	55.9	令和5年 4月	
915,051	17.4	226,515	25.1	553,588	23.5	60,326	▲ 2.6	74,622	▲ 15.2	5月	
1,513,414	0.3	475,095	19.5	784,853	▲ 10.6	173,413	8.2	80,053	11.0	6月	
1,307,331	2.9	451,206	▲ 5.2	656,572	0.3	118,632	2.6	80,921	239.5	7月	
1,265,811	▲ 1.7	453,172	▲ 20.1	672,728	17.1	111,239	19.5	28,672	▲ 46.1	8月	
1,555,740	▲ 4.5	522,952	▲ 24.2	714,019	▲ 6.0	168,573	29.2	150,195	201.0	9月	
1,062,392	▲ 17.7	463,258	▲ 29.4	487,389	▲ 3.1	85,165	▲ 14.2	26,580	▲ 17.2	10月	
932,429	▲ 0.1	293,650	▲ 38.5	398,510	16.8	199,001	157.1	41,267	11.4	11月	
1,176,094	3.2	402,619	▲ 12.4	603,224	6.4	137,463	78.2	32,787	▲ 9.0	12月	
549,194	▲ 18.1	237,640	▲ 21.8	218,151	▲ 11.9	80,000	6.6	13,402	▲ 69.5	令和6年 1月	
941,955	▲ 28.4	344,838	▲ 14.1	352,365	▲ 21.7	182,556	214.1	62,196	▲ 84.7	2月	
2,151,154	11.7	1,029,834	▲ 0.1	752,114	22.8	256,220	58.6	112,985	▲ 7.1	3月	
805,794	27.4	282,574	14.8	359,367	47.3	105,833	18.6	58,021	9.2	令和6年 4月	
793,648	▲ 13.3	193,934	▲ 14.4	449,873	▲ 18.7	68,339	13.3	81,503	9.2	5月	
1,752,647	15.8	411,564	▲ 13.4	1,108,561	41.2	177,686	2.5	54,835	▲ 31.5	6月	
1,653,678	26.5	530,525	17.6	906,073	38.0	147,040	23.9	70,040	▲ 13.4	7月	
1,285,352	1.5	420,985	▲ 7.1	681,362	1.3	148,635	33.6	34,370	19.9	8月	
1,556,465	0.0	558,170	6.7	808,443	13.2	108,991	▲ 35.3	80,861	▲ 46.2	9月	
1,306,414	23.0	578,347	24.8	572,624	17.5	122,200	43.5	33,243	25.1	10月	
940,999	0.9	344,934	17.5	393,720	▲ 1.2	159,518	▲ 19.8	42,827	3.8	11月	
										12月	
										令和7年 1月	
										2月	
										3月	

II. 公共機関からの受注工事(1件500万円以上の工事)

II-2. 1) 発注機関別・目的別工事分類別請負契約額

令和6年 11月分

(単位：百万円，%)

	合 計		国の機関				地方の機関				
		前年 同月比		国	独立 行政法人	政府関連 企業等		都道府県	市区町村	地方 公営企業	その他
T 合計	1,295,252	▲ 0.4	354,253	155,299	50,151	148,803	940,999	344,934	393,720	159,518	42,827
1 治山・治水	124,390	9.8	21,245	18,041	2,468	736	103,145	86,379	16,766		
2 農林水産	40,101	▲ 13.8	9,421	7,496	149	1,776	30,680	12,723	16,557		1,401
3 道路	345,848	6.5	167,489	50,134	39	117,316	178,359	96,940	69,077	8,807	3,536
4 港湾・空港	46,532	96.8	26,811	24,260		2,552	19,721	16,336	1,733		1,651
5 下水道	109,656	3.1	8,951			8,951	100,705	17,430	47,145	35,845	286
6 公園	40,587	▲ 41.8	2,226		79	2,147	38,360	9,839	24,402	4,120	
7 教育・病院	173,685	32.3	20,967	1,320	13,597	6,049	152,718	41,393	92,088	15,733	3,505
8 住宅・宿舍	28,689	▲ 50.6	4,210	2,003	2,178	30	24,479	13,975	9,289	177	1,038
9 庁舎	79,088	25.1	11,806	11,322	232	251	67,282	22,417	29,408	15,159	299
10 再開発	2,413	308.4	0				2,413		2,413		
11 土地造成	7,687	▲ 16.1	399	30	106	263	7,289	1,515	4,940		833
12 鉄道・軌道	36,493	209.6	27,063		27,063		9,430	5,538		3,892	
13 郵便	1,908	▲ 64.0	1,908			1,908	0				
14 電気・ガス	9,011	336.6	0				9,011			9,011	
15 上・工業水道	104,401	▲ 43.1	960		960		103,441	6,224	23,803	63,583	9,832
16 廃棄物処理	18,339	▲ 0.6	0				18,339	699	9,140	76	8,424
17 その他	126,422	▲ 4.3	50,796	40,693	3,279	6,823	75,626	13,527	46,961	3,115	12,024
災害復旧（再掲）	53,202	1.2	17,267	15,299	179	1,789	35,935	15,864	11,055	39	8,977
維持補修（再掲）	272,176	9.7	69,081	13,222	2,195	53,664	203,095	74,716	81,681	40,390	6,307

II. 公共機関からの受注工事(1件500万円以上の工事)

II-2. 2) 発注機関別・目的別工事分類別請負契約額(寄与度)

令和6年 11月分

	合 計	国の機関			地方の機関					
		国	独立 行政法人	政府関連 企業等	都道府県	市区町村	地方 公営企業	その他		
T 合計	▲ 0.4	▲ 1.0	▲ 2.8	1.3	0.4	0.7	3.9	▲ 0.4	▲ 3.0	0.1
1 治山・治水	0.9	0.3	0.6	0.2	▲ 0.4	0.5	0.1	0.5	▲ 0.0	
2 農林水産	▲ 0.5	▲ 0.1	0.0	▲ 0.0	▲ 0.1	▲ 0.3	▲ 0.7	0.5		▲ 0.1
3 道路	1.6	2.8	▲ 0.1	▲ 0.0	2.9	▲ 1.2	▲ 0.7	▲ 0.7	0.5	▲ 0.3
4 港湾・空港	1.8	1.5	1.3		0.2	0.3	0.4	▲ 0.1	▲ 0.0	0.0
5 下水道	0.3	▲ 0.2			▲ 0.2	0.4	0.6	▲ 1.6	1.5	▲ 0.0
6 公園	▲ 2.2	▲ 1.7	▲ 0.0	0.0	▲ 1.7	▲ 0.5	0.2	▲ 1.0	0.3	▲ 0.0
7 教育・病院	3.3	0.6	▲ 0.1	0.6	0.1	2.6	1.5	0.1	0.8	0.2
8 住宅・宿舍	▲ 2.3	▲ 1.3	▲ 0.6	▲ 0.8	▲ 0.0	▲ 0.9	0.8	▲ 0.5	0.0	▲ 1.3
9 庁舎	1.2	0.1	0.1	▲ 0.0	▲ 0.1	1.2	0.9	0.5	▲ 0.3	▲ 0.0
10 再開発	0.1					0.1		0.1		
11 土地造成	▲ 0.1	0.0	▲ 0.0	▲ 0.0	0.0	▲ 0.1	0.0	▲ 0.2	▲ 0.0	0.1
12 鉄道・軌道	1.9	1.4		1.5	▲ 0.1	0.5	0.4		0.2	
13 郵便	▲ 0.3	▲ 0.3			▲ 0.3					
14 電気・ガス	0.5					0.5			0.5	
15 上・工業水道	▲ 6.1	▲ 0.1		▲ 0.1		▲ 6.0	0.2	▲ 0.3	▲ 6.3	0.4
16 廃棄物処理	▲ 0.0	▲ 0.0			▲ 0.0	▲ 0.0	0.0	▲ 0.5	▲ 0.0	0.5
17 その他	▲ 0.4	▲ 4.0	▲ 4.1	▲ 0.1	0.2	3.6	0.4	2.7	▲ 0.2	0.7
災害復旧(再掲)	0.0	0.2	0.9	0.0	▲ 0.7	▲ 0.2	▲ 1.0	0.1	0.0	0.7
維持補修(再掲)	1.8	1.7	▲ 1.1	▲ 0.2	3.1	0.1	1.2	▲ 2.1	1.9	▲ 0.8

Ⅱ.公共機関からの受注工事(1件500万以上の工事)

Ⅱ-3.工事種類別請負契約額

令和6年 11月分

(単位:百万円, %)

	請負契約額		
		前年同月比	寄与度
合計	1,295,252	▲ 0.4	▲ 0.4
建築・建築設備合計	398,003	10.6	2.9
1. 住宅・同設備工事	40,011	▲ 38.8	▲ 2.0
2. 非住宅・同設備工事	357,992	21.5	4.9
土木工事計	771,947	▲ 7.7	▲ 4.9
3. 橋梁・高架構造物工事	139,991	42.6	3.2
4. トンネル工事	37,740	95.4	1.4
5. ダム・えん堤工事	16,781	▲ 8.4	▲ 0.1
6. 管渠工事	87,799	4.5	0.3
7. 電線路工事	12,279	6.1	0.1
8. 舗装工事	74,817	▲ 5.7	▲ 0.3
9. しゅんせつ・埋立工事	16,116	36.0	0.3
10. 土工事(9.を除く)	63,862	▲ 22.7	▲ 1.4
11. その他の土木工事	322,562	▲ 25.1	▲ 8.3
12. 機械装置等工事	125,302	20.5	1.6

II. 公共機関からの受注工事(1件500万円以上の工事)

II-4. 発注機関別・施工都道府県別請負契約額

令和6年 11月分

(単位:百万円,%)

	合計		国の機関				地方の機関				
	前年 同月比		国	独立 行政法人	政府関連 企業等	都道府県	市区町村	地方 公営企業	その他		
T.全国計	1,295,252	▲ 0.4	354,253	155,299	50,151	148,803	940,999	344,934	393,720	159,518	42,827
1.北海道	97,847	207.0	44,005	15,375	22,529	6,102	53,841	18,808	26,070	8,885	79
2.青森	8,883	▲ 51.3	2,532	28		2,504	6,351	2,743	2,437	382	790
3.岩手	18,982	74.6	10,366	1,771		8,595	8,616	4,423	3,382	782	29
4.宮城	27,733	33.0	3,065	605	201	2,259	24,668	9,051	12,225	3,025	367
5.秋田	7,214	▲ 55.0	2,969	1,191	145	1,633	4,245	1,895	1,868	482	
6.山形	6,664	▲ 65.0	967	612		355	5,697	3,860	1,103	714	20
7.福島	20,310	0.7	2,652	2,586	105	-40	17,659	7,012	3,795	6,567	285
8.茨城	30,208	▲ 15.8	9,322	2,406	1,630	5,285	20,886	10,227	7,261	1,601	1,797
9.栃木	18,825	17.3	1,814	781	99	934	17,011	3,791	8,581	3,461	1,177
10.群馬	21,030	36.5	2,019	1,908	96	15	19,011	4,148	8,046	6,701	116
11.埼玉	42,766	5.3	6,438	1,146	728	4,564	36,328	19,031	10,410	5,597	1,290
12.千葉	23,791	▲ 13.4	7,671	4,224	408	3,040	16,120	5,900	7,011	3,174	34
13.東京	127,663	18.3	26,325	9,868	9,318	7,139	101,338	19,268	22,982	55,757	3,330
14.神奈川	45,640	43.9	7,826	3,420	1,199	3,206	37,814	14,769	19,293	3,753	
15.新潟	16,606	▲ 43.9	5,284	4,576		708	11,322	4,291	6,316	432	283
16.富山	7,860	▲ 48.4	3,668	2,874	37	757	4,193	2,033	1,527	601	32
17.石川	67,780	386.2	23,754	15,403	90	8,261	44,026	11,924	21,613	1,540	8,949
18.福井	8,210	24.1	1,864	660	459	745	6,346	4,857	871	618	
19.山梨	15,367	23.1	1,891	51	491	1,349	13,476	10,909	1,054	1,513	
20.長野	21,616	▲ 37.2	7,433	3,764	3,295	374	14,183	8,910	5,052	167	54
21.岐阜	29,481	▲ 5.2	9,479	779	-25	8,726	20,002	3,043	16,675	12	272
22.静岡	27,741	▲ 27.1	2,560	985		1,575	25,181	10,854	4,768	5,178	4,381
23.愛知	51,394	▲ 51.6	7,998	1,743	1,455	4,800	43,396	14,803	23,045	4,855	694
24.三重	18,203	93.8	776	314		463	17,427	3,762	6,300	7,259	106
25.滋賀	26,265	19.2	5,181	2,306		2,875	21,084	17,134	3,234	628	88
26.京都	22,889	76.4	11,886	1,300	62	10,524	11,004	7,133	1,316	1,920	634
27.大阪	82,450	41.2	18,747	6,913	23	11,812	63,703	28,179	13,696	18,177	3,650
28.兵庫	60,439	▲ 48.6	10,947	2,161	587	8,199	49,492	2,842	35,753	3,141	7,756
29.奈良	12,467	▲ 0.7	3,914	3,746	99	69	8,553	1,895	6,195	137	327
30.和歌山	7,163	▲ 65.9	1,308	1,271		36	5,856	4,020	1,538		298
31.鳥取	8,984	97.4	1,534	753		781	7,450	3,088	4,361		
32.島根	11,475	▲ 6.9	5,711	1,702		4,008	5,764	2,006	2,454	746	558
33.岡山	32,648	71.0	5,030	1,947	15	3,068	27,618	7,083	20,223	267	45
34.広島	31,899	56.6	14,082	1,823		12,258	17,818	4,701	7,612	4,604	901
35.山口	21,830	28.6	7,838	1,074		6,764	13,992	4,551	8,767	647	26
36.徳島	9,446	▲ 10.6	2,340	1,471	156	713	7,107	756	6,087	25	238
37.香川	6,197	25.9	2,005	948	410	648	4,192	1,982	757		1,452
38.愛媛	11,909	▲ 27.8	3,290	1,832		1,458	8,619	3,027	5,269	323	
39.高知	9,864	48.1	2,063	1,609		454	7,801	2,817	4,360	611	12
40.福岡	28,394	▲ 43.8	7,786	5,870	1,859	57	20,608	9,068	10,270	321	949
41.佐賀	24,319	57.3	6,568	2,805	767	2,996	17,751	4,186	12,623		941
42.長崎	28,694	125.1	14,468	12,215	862	1,391	14,227	8,184	4,907	1,136	
43.熊本	21,372	6.6	4,447	3,861		585	16,926	10,935	4,548	1,103	340
44.大分	8,463	▲ 72.3	1,280	467		813	7,184	3,730	3,314	140	
45.宮崎	17,588	19.6	3,786	3,613		173	13,802	10,673	3,128		
46.鹿児島	29,676	▲ 60.5	20,157	12,567	3,052	4,538	9,519	4,434	3,069	1,572	444
47.沖縄	19,004	26.7	7,208	5,976		1,232	11,797	2,199	8,554	963	81

注) 受注高の少ない集計区分等の数値は、誤差が大きいため利用に当たっては注意してください。

II-5. 発注機関別・施工地域別請負契約額

令和6年 11月分

(単位:百万円,%)

	合計		国の機関				地方の機関				
	前年 同月比		国	独立 行政法人	政府関連 企業等	都道府県	市区町村	地方 公営企業	その他		
T.全国計	1,295,252	▲ 0.4	354,253	155,299	50,151	148,803	940,999	344,934	393,720	159,518	42,827
1.北海道	97,847	207.0	44,005	15,375	22,529	6,102	53,841	18,808	26,070	8,885	79
2.東北	89,788	▲ 14.6	22,551	6,793	451	15,308	67,237	28,984	24,809	11,952	1,491
3.関東	346,905	7.8	70,739	27,569	17,264	25,906	276,166	96,952	89,691	81,723	7,800
4.北陸	100,456	53.7	34,570	23,513	586	10,471	65,886	23,105	30,327	3,190	9,264
5.中部	126,820	▲ 31.4	20,813	3,820	1,430	15,564	106,006	32,462	50,787	17,304	5,453
6.近畿	211,673	▲ 13.5	51,982	17,696	771	33,515	159,691	61,204	61,731	24,003	12,753
7.中国	106,836	45.7	34,194	7,299	15	26,880	72,641	21,430	43,417	6,264	1,531
8.四国	37,416	▲ 3.1	9,698	5,860	566	3,273	27,718	8,582	16,474	960	1,703
9.九州・沖縄	177,512	▲ 24.2	65,700	47,374	6,540	11,785	111,812	53,408	50,413	5,236	2,755

注) 地域別区分

- | | | | |
|----|---|-------|--|
| 東北 | :青森県, 岩手県, 宮城県, 秋田県, 山形県, 福島県 | 近畿 | :滋賀県, 京都府, 大阪府, 兵庫県, 奈良県, 和歌山県 |
| 関東 | :茨城県, 栃木県, 群馬県, 埼玉県, 千葉県, 東京都, 神奈川県, 山梨県, 長野県 | 中国 | :鳥取県, 島根県, 岡山県, 広島県, 山口県 |
| 北陸 | :新潟県, 富山県, 石川県, 福井県 | 四国 | :徳島県, 香川県, 愛媛県, 高知県 |
| 中部 | :岐阜県, 静岡県, 愛知県, 三重県 | 九州・沖縄 | :福岡県, 佐賀県, 長崎県, 熊本県, 大分県, 宮崎県, 鹿児島県, 沖縄県 |

Ⅲ. 民間等からの受注工事

Ⅲ-1. 発注者別請負契約額時系列表

1) 建築工事・建築設備工事（1件5億円以上の工事）

（単位：百万円、％）

	合計		農林漁業		建設業		製造業		電気・ガス・熱供給 水道業		運輸業、郵便業		情報通信業		卸売業、小売業		金融業、保険業		不動産業		サービス業		その他		
	前年比	前年比	前年比	前年比	前年比	前年比	前年比	前年比	前年比	前年比	前年比	前年比	前年比	前年比	前年比	前年比	前年比	前年比	前年比	前年比	前年比	前年比	前年比	前年比	
R3年度	12,633,225	18.9	79,249	33.8	340,118	▲23.0	2,278,629	31.5	293,906	▲11.9	1,134,759	81.7	150,599	4.5	691,784	43.0	224,088	▲16.4	4,501,627	3.4	2,462,982	25.8	475,485	106.4	
R4年度	13,616,027	7.8	74,449	▲6.1	282,679	▲16.9	3,247,185	42.5	221,013	▲24.8	846,835	▲25.4	359,021	138.4	697,330	0.8	377,469	68.4	4,797,682	6.6	2,293,987	▲6.9	418,377	▲12.0	
R5年度	14,163,067	4.0	39,557	▲46.9	408,097	44.4	3,123,944	▲3.8	277,424	25.5	860,762	1.6	365,215	1.7	612,718	▲12.1	481,857	27.7	5,384,393	12.2	2,132,312	▲7.0	476,788	14.0	
R5. 4～R5.11	8,478,784	5.1	32,247	▲48.5	227,500	26.3	1,683,717	▲17.6	172,985	78.2	389,529	▲6.6	208,031	0.8	406,020	▲12.9	336,778	42.0	3,394,977	18.2	1,331,952	10.7	295,048	3.4	
R6. 4～R6.11	10,883,714	28.4	124,371	285.7	317,152	39.4	2,291,958	36.1	433,833	150.8	391,819	0.6	376,242	80.9	459,553	13.2	228,629	▲32.1	3,879,947	14.3	1,727,806	29.7	652,403	121.1	
R3年	12,106,000	21.1	84,428	85.6	492,977	40.1	1,998,228	20.7	261,985	▲23.4	843,946	41.5	124,676	▲25.1	691,623	67.0	222,716	▲18.9	4,497,601	11.5	2,492,803	30.8	395,016	91.8	
R4年	14,381,488	18.8	88,523	4.9	252,764	▲48.7	3,416,463	71.0	234,845	▲10.4	1,078,868	27.8	303,314	143.3	689,660	▲0.3	389,046	74.7	5,049,134	12.3	2,379,619	▲4.5	499,252	26.4	
R5年	13,893,127	▲3.4	44,900	▲49.3	341,838	35.2	3,013,272	▲11.8	278,958	18.8	817,147	▲24.3	353,943	16.7	666,296	▲3.4	473,983	21.8	5,233,679	3.7	2,229,069	▲6.3	440,041	▲11.9	
R5. 1～R5.11	12,393,954	▲2.8	39,828	▲52.7	317,570	32.2	2,345,215	▲18.4	268,461	30.1	768,724	▲25.3	318,245	21.9	607,867	▲8.0	423,224	26.3	4,906,311	5.9	2,013,525	2.2	384,983	▲15.6	
R6. 1～R6.11	15,068,825	21.6	126,609	217.9	473,482	49.1	3,064,129	30.7	527,775	96.6	814,629	6.0	497,729	56.4	607,822	▲0.0	322,949	▲23.7	5,541,995	13.0	2,312,623	14.9	779,085	102.4	
R5.10-12	3,744,915	8.6	10,120	▲61.8	93,603	71.1	1,180,559	21.5	60,810	16.6	136,845	▲16.1	139,426	26.0	130,909	▲8.9	108,902	▲9.3	1,232,449	21.0	513,075	▲26.9	138,218	58.4	
R6. 1-3	4,185,111	6.9	2,238	▲70.5	156,330	73.6	772,171	16.7	93,943	▲1.6	422,810	11.5	121,486	10.2	148,269	▲26.5	94,319	9.1	1,662,048	10.0	584,817	▲14.2	126,681	40.9	
R6. 4-6	3,670,020	23.1	86,770	296.3	116,890	▲2.4	807,203	40.7	189,987	409.5	171,647	43.8	136,067	157.5	144,638	▲24.0	41,200	▲78.1	1,348,254	38.7	471,276	▲24.5	156,087	94.5	
R6. 7-9	4,359,913	34.0	32,632	515.3	99,044	158.1	911,282	52.6	194,673	128.0	121,365	▲33.2	209,473	307.1	192,833	34.6	109,303	21.1	1,459,278	▲3.9	680,963	66.0	349,067	165.2	
R6.10-12																									
令和5年 4月	950,342	10.5	812	▲94.2	18,349	17.8	209,745	6.9	20,748	158.7	24,029	▲33.6	8,419	390.6	55,305	86.7	48,827	6.6	357,420	17.5	198,055	15.5	8,634	▲76.8	
5月	801,073	2.2	2,699	▲46.3	26,113	▲43.6	156,150	▲21.8	777	▲89.5	55,480	42.3	39,571	313.5	69,866	80.3	36,894	662.8	227,896	▲31.3	149,694	94.4	35,934	46.0	
6月	1,229,129	▲1.3	18,384	213.6	75,330	116.5	207,994	▲40.0	15,765	44.9	39,881	▲48.6	4,851	▲88.2	65,139	▲9.9	102,677	111.9	386,859	▲14.0	276,550	130.3	35,697	▲4.5	
7月	618,402	▲28.6	4,382	▲43.0	7,426	▲72.0	112,424	▲37.0	20,491	▲11.4	24,204	▲16.3	21,824	▲2.5	30,590	▲58.8	16,280	41.0	230,307	▲27.3	121,940	▲3.5	28,532	▲43.4	
8月	898,990	▲10.3	922	▲55.3	22,067	472.0	242,017	▲23.8	8,579	▲5.3	25,154	▲50.5	6,268	▲25.6	45,687	▲8.4	29,561	▲21.4	345,247	2.2	141,748	▲4.8	31,741	▲13.4	
9月	1,735,106	16.2	0	▲100.0	8,880	▲18.5	242,884	▲35.3	56,311	278.9	132,359	83.5	23,369	▲57.5	66,954	▲23.1	44,397	95.3	942,167	78.5	146,433	▲45.2	71,351	29.7	
10月	1,065,222	9.2	1,070	▲36.7	29,654	92.8	267,611	15.1	15,355	▲17.4	43,635	▲42.1	86,743	111.4	42,221	▲48.2	9,218	▲74.5	409,364	37.4	101,651	▲34.1	58,701	183.7	
11月	1,180,520	39.7	3,978	▲80.6	39,680	47.8	244,891	24.3	34,959	586.1	44,786	20.4	16,985	▲37.8	30,259	▲7.7	48,925	63.0	495,717	62.1	195,881	41.2	24,459	3.6	
12月	1,499,173	▲8.0	5,072	17.7	24,268	94.3	668,057	23.2	10,497	▲63.1	48,424	▲4.0	35,698	▲15.7	58,429	99.5	50,759	▲5.8	327,368	▲21.0	215,544	▲47.3	55,058	28.2	
令和6年 1月	923,936	7.2	0	▲100.0	73,495	221.3	137,414	▲2.1	17,670	118.6	44,052	▲6.9	21,600	505.6	47,051	▲42.2	49,237	113.2	331,270	▲11.2	163,101	17.9	39,047	66.9	
2月	1,064,108	2.3	3,016	▲56.5	16,149	▲32.3	283,521	69.2	6,476	▲64.7	96,068	▲47.3	7,368	10.1	25,276	▲43.5	17,732	▲38.1	379,962	▲0.5	173,229	7.3	55,311	212.4	
3月	2,197,067	9.2	-778	-	66,685	53.9	351,236	▲0.7	69,796	1.1	282,690	89.1	92,519	▲7.4	75,941	0.3	27,351	▲21.2	950,816	25.7	248,487	▲34.9	32,324	▲33.8	
令和6年 4月	1,305,443	37.4	0	▲100.0	58,097	216.6	278,764	32.9	57,760	178.4	25,590	6.5	88,860	955.4	26,646	▲51.8	11,371	▲76.7	501,324	40.3	208,523	5.3	48,507	461.8	
5月	1,020,889	27.4	2,666	▲1.2	30,663	17.4	258,802	65.7	45,827	5,797.9	61,949	11.7	30,021	▲24.1	65,940	▲5.6	5,657	▲84.7	346,326	52.0	111,382	▲25.6	61,658	71.6	
6月	1,343,688	9.3	84,104	357.5	28,130	▲62.7	269,638	29.6	86,400	448.1	84,108	110.9	17,186	254.3	52,053	▲20.1	24,172	▲76.5	500,604	29.4	151,372	▲45.3	45,922	28.6	
7月	1,651,640	167.1	24,145	451.0	52,747	610.3	396,315	252.5	128,036	524.8	19,241	▲20.5	61,114	180.0	82,407	169.4	61,879	280.1	461,310	100.3	284,861	133.6	79,586	178.9	
8月	1,144,453	27.3	7,442	707.4	30,151	36.6	205,751	▲15.0	18,650	117.4	63,071	150.7	29,777	375.1	65,157	42.6	23,910	▲19.1	380,651	10.3	149,790	5.7	170,105	435.9	
9月	1,563,819	▲9.9	1,045	-	16,146	81.8	309,216	27.3	47,987	▲14.8	39,053	▲70.5	118,582	407.4	45,268	▲32.4	23,514	▲47.0	617,317	▲34.5	246,312	68.2	99,376	39.3	
10月	1,561,965	46.6	0	▲100.0	50,270	69.5	289,634	8.2	16,391	6.7	52,679	20.7	15,655	▲82.0	56,463	33.7	51,078	454.1	540,996	32.2	411,096	304.4	77,704	32.4	
11月	1,291,816	9.4	4,969	24.9	50,948	28.4	283,839	15.9	32,781	▲6.2	46,128	3.0	15,047	▲11.4	65,619	116.9	27,048	▲44.7	531,419	7.2	164,471	▲16.0	69,546	184.3	
12月																									
令和7年 1月																									
2月																									
3月																									

Ⅲ. 民間等からの受注工事

Ⅲ-1. 発注者別請負契約額時系列表

2) 土木工事及び機械装置等工事（1件500万円以上の工事）

(単位：百万円、%)

	合計		農林漁業		鉱業、採石業、砂利採取業		製造業		電気・ガス・熱供給		運輸業、郵便業		情報通信業		卸売業、小売業		金融業、保険業		不動産業		サービス業		その他	
	前年比	前年比	前年比	前年比	前年比	前年比	前年比	前年比	前年比	前年比	前年比	前年比	前年比	前年比	前年比	前年比	前年比	前年比	前年比	前年比	前年比	前年比	前年比	
R3年度	8,414,153	▲ 4.7	72,404	81.1	285,062	28.4	2,519,988	32.0	2,223,883	▲ 11.6	1,493,325	1.6	460,898	▲ 21.1	208,713	0.6	36,553	▲ 29.5	280,782	14.1	603,920	4.5	228,626	9.3
R4年度	10,027,643	19.2	48,397	▲ 33.2	514,537	80.5	3,578,365	42.0	2,572,430	15.7	1,491,738	▲ 0.1	415,829	▲ 9.8	324,500	55.5	27,586	▲ 24.5	328,294	16.9	478,759	▲ 20.7	247,208	8.1
R5年度	8,915,240	▲ 11.1	66,115	36.6	369,764	▲ 28.1	3,075,184	▲ 14.1	2,288,672	▲ 11.0	1,473,189	▲ 1.2	405,475	▲ 2.5	153,775	▲ 52.6	39,536	43.3	300,696	▲ 8.4	552,716	15.4	190,116	▲ 23.1
R5. 4~R5. 11	5,888,979	▲ 6.6	45,904	13.1	276,890	▲ 20.7	2,195,309	▲ 9.8	1,423,060	▲ 3.1	835,770	3.8	260,448	▲ 5.2	91,686	▲ 62.9	20,500	▲ 12.5	210,808	▲ 0.3	381,966	18.5	146,639	16.6
R6. 4~R6. 11	6,431,594	9.2	40,830	▲ 11.1	247,350	▲ 10.7	2,006,077	▲ 8.6	1,929,499	35.6	974,528	16.6	304,740	17.0	142,829	55.8	25,511	24.4	198,693	▲ 5.7	404,917	6.0	156,622	6.8
R3年	8,166,550	▲ 2.2	73,341	60.6	278,870	17.6	2,385,329	18.0	2,135,604	▲ 19.4	1,456,942	▲ 5.3	504,150	▲ 16.9	195,762	▲ 13.0	47,234	▲ 6.5	276,547	17.1	561,651	2.0	251,120	35.9
R4年	9,675,322	18.5	49,654	▲ 32.3	437,739	57.0	3,278,314	37.4	2,638,757	23.6	1,452,219	▲ 0.3	412,001	▲ 18.3	327,288	67.2	29,413	▲ 37.7	296,176	7.1	571,762	1.8	182,000	▲ 27.5
R5年	9,502,347	▲ 1.8	63,605	28.1	428,995	▲ 2.0	3,372,918	2.9	2,414,609	▲ 8.5	1,516,106	4.4	409,780	▲ 0.5	137,616	▲ 58.0	32,803	11.5	325,674	10.0	549,055	▲ 4.0	251,188	38.0
R5. 1~R5. 11	8,750,842	▲ 0.7	51,995	8.4	413,060	1.1	3,125,608	2.0	2,182,624	▲ 4.9	1,406,276	5.2	374,130	▲ 2.7	127,210	▲ 55.5	24,120	▲ 16.4	307,411	11.4	493,956	▲ 6.3	244,451	54.3
R6. 1~R6. 11	8,706,350	▲ 0.5	49,431	▲ 4.9	324,289	▲ 21.5	2,638,642	▲ 15.6	2,563,126	17.4	1,502,118	6.8	414,117	10.7	194,512	52.9	35,865	48.7	270,318	▲ 12.1	520,570	5.4	193,363	▲ 20.9
R5. 10-12	1,969,831	▲ 14.7	20,197	129.6	69,032	▲ 21.2	671,944	▲ 18.6	514,482	▲ 9.4	284,455	▲ 11.3	104,124	30.3	40,487	▲ 75.9	10,248	181.3	74,456	▲ 9.6	138,162	16.7	42,243	▲ 11.5
R6. 1-3	2,274,755	▲ 20.5	8,601	41.2	76,939	▲ 43.5	632,565	▲ 32.0	633,627	▲ 16.6	527,590	▲ 7.5	109,377	▲ 3.8	51,683	45.5	10,354	186.0	71,626	▲ 25.9	115,652	3.3	36,741	▲ 62.4
R6. 4-6	2,585,920	11.4	16,284	▲ 34.9	107,031	▲ 8.1	778,127	▲ 4.4	770,632	27.3	409,341	26.7	134,935	51.0	25,858	▲ 26.4	11,062	23.5	77,622	▲ 15.4	186,378	21.8	68,650	16.3
R6. 7-9	2,101,008	▲ 10.6	11,983	▲ 2.5	72,772	▲ 32.2	708,831	▲ 25.9	483,591	▲ 9.7	363,572	7.5	95,201	▲ 7.2	91,235	244.4	9,334	▲ 6.5	65,375	4.0	137,915	▲ 5.5	61,199	17.4
R6. 10-12																								
令和5年 4月	776,492	12.9	5,732	66.0	39,017	101.0	304,005	0.8	172,644	9.4	106,533	36.0	29,243	▲ 18.7	18,090	3.6	1,010	▲ 50.3	32,378	39.2	46,841	41.9	21,001	35.2
5月	753,857	11.0	6,194	▲ 49.8	31,492	▲ 55.6	262,862	▲ 1.6	251,933	82.4	68,903	▲ 17.2	22,404	▲ 3.8	5,973	▲ 26.6	3,933	139.1	17,299	▲ 23.5	60,517	50.9	22,348	87.4
6月	790,507	▲ 9.9	13,095	264.7	45,964	21.5	247,244	19.3	180,559	▲ 29.8	147,523	8.3	37,686	▲ 20.9	11,053	▲ 82.2	4,011	257.9	42,074	15.5	45,624	▲ 27.2	15,672	▲ 38.6
7月	640,018	▲ 8.7	3,950	▲ 32.1	45,365	▲ 28.6	183,187	▲ 29.7	151,742	2.9	109,617	25.1	42,063	4.1	7,590	▲ 39.4	1,784	▲ 22.6	17,902	▲ 32.4	56,335	63.1	20,483	4.0
8月	842,041	▲ 23.4	3,575	▲ 40.3	34,522	▲ 47.5	462,830	0.6	153,287	▲ 57.0	84,860	▲ 13.6	30,066	▲ 18.0	7,882	▲ 45.0	1,534	▲ 45.6	21,828	42.1	27,868	▲ 17.5	13,790	33.8
9月	867,738	7.1	4,770	104.8	27,431	▲ 17.8	310,548	▲ 4.9	230,398	22.6	143,709	22.7	30,513	▲ 20.2	11,018	71.7	6,661	▲ 36.0	23,134	▲ 8.2	61,717	39.4	17,838	▲ 4.4
10月	623,049	▲ 14.5	5,245	97.3	32,790	111.2	246,410	▲ 22.6	133,861	38.7	82,243	▲ 13.4	43,789	125.9	6,563	▲ 93.7	783	▲ 52.8	30,640	46.0	20,326	▲ 50.2	20,399	47.6
11月	595,277	▲ 17.1	3,342	▲ 24.7	20,307	▲ 52.5	178,225	▲ 39.1	148,636	16.8	92,382	▲ 15.6	24,684	▲ 25.6	23,518	3.1	783	▲ 45.5	25,553	▲ 37.7	62,737	90.2	15,108	46.6
12月	751,505	▲ 12.9	11,610	582.2	15,935	▲ 45.5	247,309	15.5	231,985	▲ 32.6	109,829	▲ 5.4	35,650	30.4	10,406	▲ 75.0	8,683	1,489.2	18,263	▲ 10.2	55,098	23.6	6,736	▲ 71.5
令和6年 1月	448,890	▲ 20.8	2,081	70.9	13,183	▲ 8.5	168,616	▲ 28.4	98,344	▲ 22.2	66,629	▲ 18.0	24,509	▲ 33.8	16,102	39.2	3,593	110.3	21,557	84.4	25,141	7.1	9,136	▲ 58.6
2月	690,703	▲ 32.1	2,660	105.6	31,158	▲ 66.6	187,582	▲ 46.7	187,537	▲ 13.2	168,260	▲ 15.2	33,537	▲ 24.0	17,037	55.8	3,729	445.8	21,210	▲ 24.2	28,509	▲ 30.7	9,484	▲ 69.0
3月	1,135,163	▲ 11.2	3,860	7.8	32,598	15.0	276,366	▲ 19.4	347,745	▲ 16.6	292,701	0.6	51,332	57.8	18,544	42.4	3,032	146.8	28,859	▲ 49.3	62,003	30.9	18,122	▲ 59.9
令和6年 4月	928,521	19.6	3,677	▲ 35.8	32,030	▲ 17.9	264,317	▲ 13.1	362,538	110.0	120,936	13.5	37,367	27.8	9,428	▲ 47.9	1,243	23.0	29,357	▲ 9.3	57,584	22.9	10,045	▲ 52.2
5月	784,676	4.1	3,105	▲ 49.9	32,447	3.0	273,321	4.0	161,706	▲ 35.8	151,954	120.5	26,408	17.9	10,851	81.7	3,154	▲ 19.8	22,106	27.8	82,211	35.8	17,413	▲ 22.1
6月	872,723	10.4	9,501	▲ 27.4	42,554	▲ 7.4	240,489	▲ 2.7	246,388	36.5	136,452	▲ 7.5	71,160	88.8	5,579	▲ 49.5	6,665	66.2	26,160	▲ 37.8	46,583	2.1	41,191	162.8
7月	642,145	0.3	3,384	▲ 14.3	21,691	▲ 52.2	226,064	23.4	118,740	▲ 21.7	105,589	▲ 3.7	31,674	▲ 24.7	53,626	606.6	4,859	172.3	15,916	▲ 11.1	39,489	▲ 29.9	21,114	3.1
8月	621,511	▲ 26.2	5,009	40.1	26,122	▲ 24.3	228,105	▲ 50.7	148,354	▲ 3.2	89,750	5.8	28,910	▲ 3.8	11,466	45.5	1,560	1.6	16,511	▲ 24.4	43,553	56.3	22,171	60.8
9月	837,352	▲ 3.5	3,590	▲ 24.7	24,959	▲ 9.0	254,662	▲ 18.0	216,497	▲ 6.0	168,234	17.1	34,616	13.4	26,143	137.3	2,916	▲ 56.2	32,948	42.4	54,873	▲ 11.1	17,913	0.4
10月	1,053,904	69.2	5,185	▲ 1.1	36,609	11.6	221,355	▲ 10.2	510,009	281.0	117,690	43.1	44,230	1.0	13,796	110.2	2,031	159.6	30,936	1.0	57,299	181.9	14,763	▲ 27.6
11月	690,762	16.0	7,379	120.8	30,938	52.3	297,763	67.1	165,266	11.2	83,925	▲ 9.2	30,374	23.1	11,940	▲ 49.2	3,083	293.8	24,759	▲ 3.1	23,325	▲ 62.8	12,010	▲ 20.5
12月																								
令和7年 1月																								
2月																								
3月																								

Ⅲ. 民間等からの受注工事

Ⅲ-2. 1)発注者別・工事種類別請負契約額

令和6年 11月分

(単位:百万円, %)

	合 計		農林漁業	鉱業, 採石業, 砂利採取業, 建設業	製造業	電気・ガス・ 熱供給・ 水道業	運輸業, 郵便業	情報通信業	卸売業, 小売業	金融業, 保険業	不動産業	サービス業	その他
		前年同月比											
T 建築・建築設備工事計	1,291,816	9.4	4,969	50,948	283,839	32,781	46,128	15,047	65,619	27,048	531,419	164,471	69,546
1 住宅	463,666	16.7		13,833			4,025		3,623		425,580	4,437	12,167
2 事務所	131,209	▲ 2.3		23,894	5,117	9,746	3,744	12,403	7,607	25,159	21,333	17,103	5,102
3 店舗	52,534	4.7					831		31,324	1,889	17,634		856
4 工場・発電所	309,091	20.2	4,969	3,072	262,183	16,602		1,594	3,995			9,230	7,446
5 倉庫・流通施設	116,139	▲ 11.5		1,382	774		21,808		15,778		55,901	8,684	11,812
6 教育・研究・文化施設	64,938	▲ 20.0		1,604	6,793	6,434			1,396		973	37,144	10,594
7 医療・福祉施設	37,111	5.0										37,111	
8 宿泊施設	42,281	52.5		7,162					594		9,459	19,636	5,429
9 娯楽施設	3,678	▲ 66.7					638		1,301				1,739
10 その他の建築工事	71,170	29.2			8,973		15,082	1,050			539	31,127	14,400
T 土木工事・機械装置等工事計	690,762	16.0	7,379	30,938	297,763	165,266	83,925	30,374	11,940	3,083	24,759	23,325	12,010
ST 土木工事計	366,782	14.0	849	22,167	94,414	107,230	72,563	15,573	3,893	1,920	24,120	14,181	9,872
1 発電用土木工事	23,744	▲ 57.4		1,949	320	21,204	178						93
2 鉄道工事	55,716	▲ 30.5		1,137	126		54,431		21				
3 埠頭・港湾工事	1,826	▲ 53.3	10	267	652	152	68					116	561
4 道路工事	5,745	55.9	57	166	366	1,017	2,218	537	51	152	147	1,004	29
5 管工事	58,901	228.9		3,441	49,111	4,252		34	68		661	109	1,226
6 電線路工事	98,766	139.2		1,175	1,171	71,761	8,368	14,516	400	21	15	620	720
7 土地造成・埋立工事	29,083	▲ 35.1	481	4,457	2,238	598	693		41		17,092	2,305	1,179
8 ゴルフ場建設工事	293	▲ 9.3			29						28	236	
9 構内環境整備工事	24,367	55.8	290	1,320	14,449	485	2,139	262	584	88	2,005	2,161	583
10 その他の土木工事	68,340	17.4	10	8,255	25,953	7,761	4,468	224	2,728	1,659	4,172	7,538	5,574
ST 機械装置等工事	323,980	18.4	6,530	8,771	203,349	58,037	11,361	14,801	8,047	1,164	639	9,144	2,138

注) 建築・建築設備工事については、1件の請負契約額が5億円以上の工事、土木工事及び機械装置等工事については1件の請負契約額が500万円以上の工事について調査対象としている。

Ⅲ. 民間等からの受注工事

Ⅲ-2. 2)発注者別・工事種類別請負契約額(寄与度)

令和6年 11月分

	合計	農林漁業	鉱業, 採石業, 砂利採取業, 建設業	製造業	電気・ガス・ 熱供給・ 水道業	運輸業, 郵便業	情報通信業	卸売業, 小売業	金融業, 保険業	不動産業	サービス業	その他
T 建築・建築設備工事計	9.4	0.1	1.0	3.3	▲ 0.2	0.1	▲ 0.2	3.0	▲ 1.9	3.0	▲ 2.7	3.8
1 住宅	5.6		▲ 0.1			▲ 0.1		0.2		6.9	▲ 2.0	0.7
2 事務所	▲ 0.3		0.1	▲ 0.6	0.8	0.2	▲ 0.4	0.2	1.5	▲ 2.9	0.7	0.3
3 店舗	0.2					0.1		1.8	0.0	0.8	▲ 2.3	▲ 0.3
4 工場・発電所	4.4	0.4	0.1	3.6	▲ 0.0	▲ 0.4	0.1	▲ 0.4			0.6	0.4
5 倉庫・流通施設	▲ 1.3		0.1	▲ 0.4		▲ 0.7		1.1	▲ 3.4	1.5	0.3	0.2
6 教育・研究・文化施設	▲ 1.4		0.1	0.2	▲ 0.7			0.1		0.1	▲ 1.7	0.6
7 医療・福祉施設	0.2			▲ 0.2						▲ 0.3	0.7	
8 宿泊施設	1.2		0.6					0.1		0.6	▲ 0.5	0.5
9 娯楽施設	▲ 0.6					0.1		▲ 0.1			▲ 0.8	0.1
10 その他の建築工事	1.4	▲ 0.3		0.8	▲ 0.2	1.1	0.1			▲ 3.6	2.3	1.2
T 土木工事・機械装置等工事計	16.0	0.7	1.8	20.1	2.8	▲ 1.4	1.0	▲ 1.9	0.4	▲ 0.1	▲ 6.6	▲ 0.5
ST 土木工事計	7.6	0.0	1.6	10.5	3.1	▲ 2.7	▲ 0.3	0.0	0.2	▲ 0.2	▲ 5.0	0.3
1 発電用土木工事	▲ 5.4		0.3	▲ 0.2	▲ 5.4	0.0				▲ 0.0	0.0	▲ 0.1
2 鉄道工事	▲ 4.1		0.2	▲ 0.0		▲ 4.3		0.0				
3 埠頭・港湾工事	▲ 0.3	0.0	0.0	▲ 0.2	0.0	▲ 0.1		▲ 0.0		▲ 0.2	0.0	0.1
4 道路工事	0.3	0.0	▲ 0.1	0.1	▲ 0.0	0.4	0.1	0.0	0.0	0.5	▲ 0.4	▲ 0.1
5 管工事	6.9	▲ 0.1	▲ 0.2	7.2	▲ 0.1	▲ 0.0	▲ 0.0	▲ 0.0		0.1	▲ 0.1	0.1
6 電線路工事	9.7		0.0	0.1	8.5	1.4	▲ 0.4	0.1	▲ 0.0	▲ 0.0	▲ 0.0	0.1
7 土地造成・埋立工事	▲ 2.6	0.1	0.2	0.1	▲ 0.0	0.1	▲ 0.0	▲ 0.1	0.0	▲ 0.4	▲ 2.5	▲ 0.1
8 ゴルフ場建設工事	▲ 0.0			0.0						▲ 0.0	▲ 0.0	
9 構内環境整備工事	1.5	0.0	0.2	1.0	0.1	0.3	0.0	▲ 0.1	0.0	▲ 0.2	0.1	0.0
10 その他の土木工事	1.7	▲ 0.1	0.9	2.5	0.2	▲ 0.4	0.0	0.2	0.2	0.0	▲ 2.1	0.2
ST 機械装置等工事	8.5	0.7	0.2	9.6	▲ 0.3	1.3	1.2	▲ 2.0	0.2	0.1	▲ 1.6	▲ 0.8

注) 建築・建築設備工事については、1件の請負契約額が5億円以上の工事、土木工事及び機械装置等工事については1件の請負契約額が500万円以上の工事について調査対象としている。

Ⅲ. 民間等からの受注工事

Ⅲ-3. 発注者別・施工都道府県別請負契約額

令和6年 11月分

1) 建築工事・建築設備工事(1件5億円以上の工事)

(単位:百万円, %)

	合計		農林漁業	鉱業、採石業、 砂利採取業、 建設業	製造業	電気・ガス・ 熱供給・ 水道業	運輸業、 郵便業	情報通信業	卸売業、 小売業	金融業、 保険業	不動産業	サービス業	その他
		前年同月比											
T.全国計	1,291,816	9.4	4,969	50,948	283,839	32,781	46,128	15,047	65,619	27,048	531,419	164,471	69,546
1.北海道	34,109	6.1			1,694	8,622			594		645	12,719	9,836
2.青森	0	▲ 100.0											
3.岩手	13,971	▲ 13.4			9,787				4,184				
4.宮城	15,324	-		6,136	1,255		2,709				3,961		1,263
5.秋田	8,900	487.4			1,827						4,140	2,933	
6.山形	0	-											
7.福島	25,679	▲ 24.8			12,652				1,645			11,382	
8.茨城	18,103	▲ 7.9			4,870	5,129			2,955			5,149	
9.栃木	11,589	15.8		1,264	5,495		970		2,329			1,530	
10.群馬	16,737	260.5			12,540				1,299			1,732	1,166
11.埼玉	45,923	33.3			18,812	3,276			3,476	583	11,362	3,182	5,232
12.千葉	112,855	18.3				4,966	14,487	7,313			66,058	16,738	3,293
13.東京	334,407	15.8		5,443	6,092		3,692	985	6,529	14,753	239,680	48,272	8,961
14.神奈川	105,360	▲ 0.0		7,162	10,235		3,925	3,170	17,174	624	49,395	4,070	9,605
15.新潟	17,309	-			1,900	9,746			3,103			2,560	
16.富山	3,511	-							2,268		1,243		
17.石川	3,241	▲ 82.2			1,228							2,013	
18.福井	0	▲ 100.0											
19.山梨	4,464	▲ 88.8			3,095						-1,042	2,411	
20.長野	16,571	▲ 1.8			12,381						1,047		3,143
21.岐阜	27,086	64.2	2,707		20,162							4,218	
22.静岡	4,039	▲ 88.2			1,343				1,722		973		
23.愛知	81,613	59.2			19,618	16,115	767	2,529	1,832		30,699	10,052	
24.三重	3,038	▲ 38.2	2,262		776								
25.滋賀	13,645	▲ 68.7			6,315				4,973		2,356		
26.京都	19,411	101.4		1,577							17,834		
27.大阪	98,525	▲ 10.2			1,108				2,895		54,951	22,175	17,396
28.兵庫	42,236	25.0		1,604	13,837		13,371		3,104		8,282	2,038	
29.奈良	4,273	271.8			4,273								
30.和歌山	0	▲ 100.0											
31.鳥取	0	-											
32.島根	0	▲ 100.0											
33.岡山	691	▲ 85.4									691		
34.広島	22,371	128.3			7,483			1,050	1,301		12,538		
35.山口	15,772	▲ 30.3		4,947	3,532					7,293			
36.徳島	6,309	-			4,115				2,194				
37.香川	1,980	▲ 53.0					1,980						
38.愛媛	2,711	96.4			2,711								
39.高知	3,169	-		1,262						1,907			
40.福岡	55,175	375.5		1,934	32,743						15,299	3,460	1,739
41.佐賀	7,383	9.1			5,292								2,091
42.長崎	16,887	168.8			14,228							2,659	
43.熊本	58,721	246.4			45,944	1,043					3,517	5,178	3,039
44.大分	6,243	-									6,243		
45.宮崎	2,548	▲ 85.2							1,001		1,548		
46.鹿児島	4,998	▲ 42.8					4,227						772
47.沖縄	4,940	▲ 62.5							1,040	1,889			2,011

注) 受注高の少ない集計区分等の数値は、誤差が大きいのので利用に当たっては注意してください。

Ⅲ-4. 発注者別・施工地域別請負契約額

令和6年 11月分

1) 建築工事・建築設備工事(1件5億円以上の工事)

(単位:百万円, %)

	合計		農林漁業	鉱業、採石業、 砂利採取業、 建設業	製造業	電気・ガス・ 熱供給・ 水道業	運輸業、 郵便業	情報通信業	卸売業、 小売業	金融業、 保険業	不動産業	サービス業	その他
		前年同月比											
T.全国計	1,291,816	9.4	4,969	50,948	283,839	32,781	46,128	15,047	65,619	27,048	531,419	164,471	69,546
1.北海道	34,109	6.1	0	0	1,694	8,622	0	0	594	0	645	12,719	9,836
2.東北	63,874	15.7	0	6,136	25,521	0	2,709	0	5,829	0	8,101	14,315	1,263
3.関東	666,009	8.3	0	13,870	73,520	13,371	23,075	11,468	33,763	15,960	366,499	83,084	31,400
4.北陸	24,061	▲ 36.1	0	0	3,128	9,746	0	0	5,371	0	1,243	4,573	0
5.中部	115,776	8.4	4,969	19,618	38,396	0	767	2,529	3,554	0	31,672	14,270	0
6.近畿	178,089	▲ 11.6	0	3,181	25,533	0	13,371	0	10,973	0	83,423	24,212	17,396
7.中国	38,834	▲ 15.2	0	4,947	11,015	0	0	1,050	1,301	7,293	13,229	0	0
8.四国	14,168	153.4	0	1,262	6,826	0	1,980	0	2,194	1,907	0	0	0
9.九州・沖縄	156,896	94.4	0	1,934	98,207	1,043	4,227	0	2,041	1,889	26,607	11,298	9,651

注) 地域別区分
 東北 : 青森県、岩手県、宮城県、秋田県、山形県、福島県
 関東 : 茨城県、栃木県、群馬県、埼玉県、千葉県、東京都、神奈川県、山梨県、長野県
 北陸 : 新潟県、富山県、石川県、福井県
 中部 : 岐阜県、静岡県、愛知県、三重県
 近畿 : 滋賀県、京都府、大阪府、兵庫県、奈良県、和歌山県
 中国 : 鳥取県、島根県、岡山県、広島県、山口県
 四国 : 徳島県、香川県、愛媛県、高知県
 九州・沖縄 : 福岡県、佐賀県、長崎県、熊本県、大分県、宮崎県、鹿児島県、沖縄県

Ⅲ. 民間等からの受注工事

Ⅲ-3. 発注者別・施工都道府県別請負契約額

令和6年 11月分

2) 土木工事及び機械装置等工事(1件500万円以上の工事)

(単位:百万円,%)

	合計		農林漁業	鉱業、採石業、 砂利採取業、 建設業	製造業	電気・ガス・ 熱供給・ 水道業	運輸業、 郵便業	情報通信業	卸売業、 小売業	金融業、 保険業	不動産業	サービス業	その他
		前年同月比											
T.全国計	690,762	16.0	7,379	30,938	297,763	165,266	83,925	30,374	11,940	3,083	24,759	23,325	12,010
1.北海道	70,856	584.8	277	281	48,501	14,321	2,344	2,975	37	40	951	215	914
2.青森	5,959	84.4		1,632	361	1,970	797	547	298			303	51
3.岩手	3,088	▲ 69.6	363	45	231	65	882	465	412		99	470	57
4.宮城	9,317	18.0	13	141	892	3,709	2,281	1,310			288	668	15
5.秋田	2,914	▲ 49.8	13	96	88	1,123	989	403			67	134	
6.山形	2,700	▲ 34.5	57	637	105	1,114	620				105	45	121
7.福島	12,079	21.8	37	54	4,365	4,351	1,534	370	160		120	794	293
8.茨城	40,602	30.7		609	34,719	2,613	373	405	1,008		350	152	373
9.栃木	16,308	26.5		47	10,924	2,600	1,232	160	269		570	337	169
10.群馬	11,454	13.5		1,451	5,694	1,805	1,433	354	283		98	109	222
11.埼玉	20,939	▲ 21.5	241	99	5,379	1,834	9,969	750	1,805		383	444	35
12.千葉	25,111	▲ 22.4	251	2,047	15,314	1,155	3,665	1,057	-1,720	363	768	1,281	932
13.東京	46,928	13.8		1,870	6,876	5,483	17,675	5,407	484	1,711	2,748	3,682	992
14.神奈川	46,269	60.2		383	22,588	2,153	6,526	689	197	21	11,778	1,288	647
15.新潟	10,735	18.6		190	1,570	5,294	1,356	320	117		9	435	1,445
16.富山	11,280	▲ 25.2		509	3,018	7,180	40	333	135			67	
17.石川	5,447	▲ 11.4		772	1,096	1,596		1,366	433	20		165	
18.福井	39,834	120.5		61	476	37,421	95	274	345		268	865	31
19.山梨	3,763	▲ 69.3	37	876	893	119	617	440	72		621	17	69
20.長野	4,488	▲ 47.0		45	503	1,477	1,041	175	93		12	1,024	119
21.岐阜	17,706	202.1		86	10,750	2,818	2,972	43	205		40	780	11
22.静岡	19,245	6.9		3,353	7,452	3,086	2,032	659	765	140	287	646	825
23.愛知	33,091	▲ 18.8	64	930	13,486	5,577	7,515	1,879	885	11	347	1,698	700
24.三重	24,001	145.1		4,520	17,719	601	744	135				282	
25.滋賀	5,277	▲ 19.6		758	2,301	78	617	96	129	51	1,012	123	111
26.京都	7,868	▲ 23.1		11	1,469	3,488	568	429	147		370	1,330	56
27.大阪	35,408	▲ 1.1		205	20,551	3,198	5,416	955	532	130	1,249	2,678	493
28.兵庫	18,049	▲ 5.1		356	10,117	2,372	2,427	372	352	192	201	1,285	376
29.奈良	1,512	▲ 73.8		17	309	375	424	26		180	88	94	
30.和歌山	3,765	▲ 11.9		83	2,579	907	8	26			24	43	95
31.鳥取	1,198	3.1			653	272	181	36					56
32.島根	2,825	▲ 87.3		84	905	1,508	8	10				178	132
33.岡山	9,306	▲ 50.1		190	7,670	474	142	223	270		15	290	31
34.広島	13,192	116.8	10	315	6,838	2,298	80	1,235	458		1,606	113	240
35.山口	8,772	▲ 6.4		1,241	4,670	386	854	173	1,335			114	
36.徳島	3,589	▲ 65.7			2,008	1,115	139	12	298				17
37.香川	2,943	▲ 44.6		7	636	1,285	301	255	443				10
38.愛媛	13,246	32.9		5,002	5,633	1,226	453	288	424	42		66	113
39.高知	3,081	97.2		181	506	1,986	236		172				
40.福岡	27,507	122.4	6,016	43	14,390	1,463	3,307	1,105	181	23		419	560
41.佐賀	3,144	▲ 1.0		33	1,057	1,022	547	88		159		239	
42.長崎	5,594	60.7		669	1,824	2,296	54	151	135		68		398
43.熊本	9,699	78.9		3,015	3,791	751	372	1,099	298			140	233
44.大分	11,069	12.5		3,030	6,052	400	225	759	217		147	239	
45.宮崎	2,414	▲ 5.6			702	684	185	727	82			21	12
46.鹿児島	3,961	▲ 59.1		123	2,400	335	217	128	33			55	669
47.沖縄	13,230	213.7		369	11,762	80	438	17			175		389

注) 受注高の少ない集計区分等の数値は、誤差が大きいため利用に当たっては注意してください。

Ⅲ-4. 発注者別・施工地域別請負契約額

令和6年 11月分

2) 土木工事及び機械装置等工事(1件500万円以上の工事)

(単位:百万円,%)

	合計		農林漁業	鉱業、採石業、 砂利採取業、 建設業	製造業	電気・ガス・ 熱供給・ 水道業	運輸業、 郵便業	情報通信業	卸売業、 小売業	金融業、 保険業	不動産業	サービス業	その他
		前年同月比											
T.全国計	690,762	16.0	7,379	30,938	297,763	165,266	83,925	30,374	11,940	3,083	24,759	23,325	12,010
1.北海道	70,856	584.8	277	281	48,501	14,321	2,344	2,975	37	40	951	215	914
2.東北	36,056	▲ 12.3	484	1,968	6,574	11,324	7,598	3,716	870	0	573	2,414	535
3.関東	215,862	5.9	528	7,426	102,891	19,245	42,531	9,437	2,491	2,095	17,329	8,333	3,556
4.北陸	67,297	39.2	0	1,531	6,160	51,490	1,490	2,291	1,029	20	277	1,531	1,476
5.中部	94,043	26.4	64	4,369	36,208	29,200	13,120	3,325	1,990	150	674	3,406	1,536
6.近畿	71,879	▲ 12.0	0	1,430	37,326	10,418	9,461	1,904	1,159	552	2,943	5,553	1,131
7.中国	35,293	▲ 38.6	10	1,830	20,736	4,937	1,265	1,677	2,063	0	1,622	694	459
8.四国	22,859	▲ 16.3	0	5,190	8,783	5,617	1,130	555	1,337	42	0	66	140
9.九州・沖縄	76,617	51.0	6,016	6,912	30,584	18,714	4,986	4,495	964	182	389	1,112	2,262

注) 地域別区分

東 北 : 青森県、岩手県、宮城県、秋田県、山形県、福島県
 関 東 : 茨城県、栃木県、群馬県、埼玉県、千葉県、東京都、神奈川県、山梨県、長野県
 北 陸 : 新潟県、富山県、石川県、福井県
 中 部 : 岐阜県、静岡県、愛知県、三重県
 近 畿 : 滋賀県、京都府、大阪府、兵庫県、奈良県、和歌山県
 中 国 : 鳥取県、島根県、岡山県、広島県、山口県
 四 国 : 徳島県、香川県、愛媛県、高知県
 九州・沖縄 : 福岡県、佐賀県、長崎県、熊本県、大分県、宮崎県、鹿児島県、沖縄県