

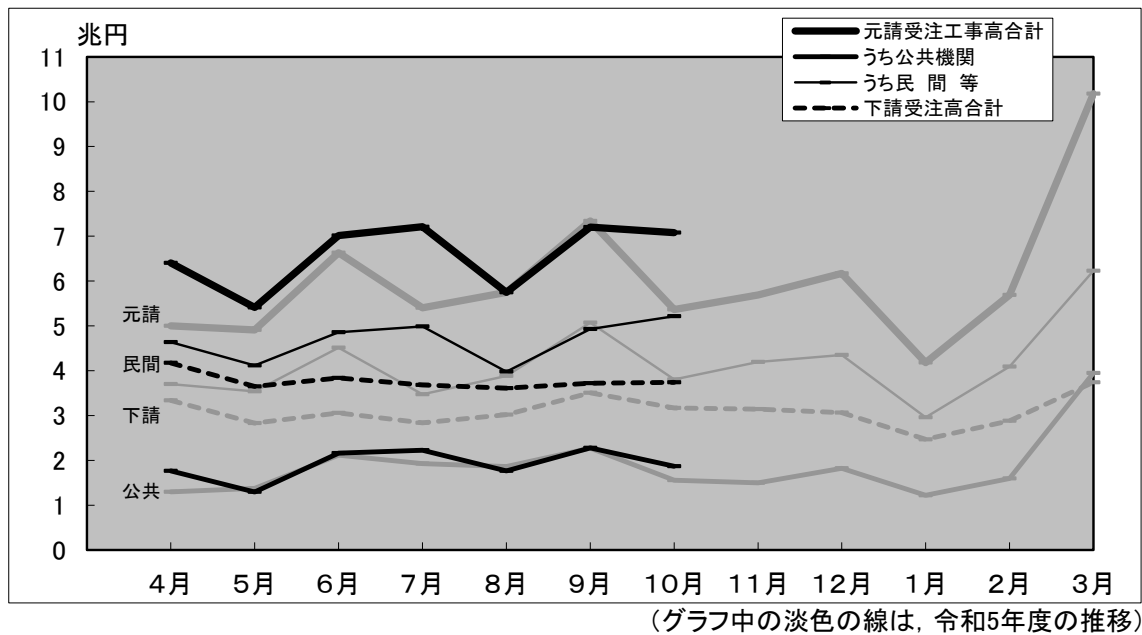
建設工事受注動態統計調査報告

令和6年10月分

Monthly Report on

Current Survey of Orders Received for Construction

受注高の推移(令和6年度)



令和3年4月分より新しい推計方法による値を公表しています。
詳細については別紙をご覧ください。
(参照URL) https://www.mlit.go.jp/sogoseisaku/jouhouka/sosei_jouhouka_fr4_000006.html

11月分は1月14日公表予定

※問い合わせ先

国土交通省 総合政策局 建設経済統計調査室
電話 代表:03-5253-8111
担当者 片岡(課長補佐) 内線 28-641
武田(係長) 内線 28-642

建設工事受注動態統計調査報告（令和6年10月分）

受注高

10月の元請受注高は7兆805億円で、前年同月比31.9%増加し、下請受注高は3兆7,369億円で、同17.9%増加した。

元請受注高のうち公共機関からの受注高は1兆8,661億円で、同19.6%増加し、民間等からの受注高は5兆2,144億円で、同37.0%増加した。

受注高（元請受注高＋下受注高）は10兆8,174億円で、同26.7%増加した。

注1) 下請受注高は、2次下請以下も含む。

注2) 四捨五入により億円単位の値としたため、各項目の合計は必ずしも総計と一致しない。

1. 受注高

10月の受注高は、10兆8,174億円。

・前年同月比 26.7%増、7か月連続の増加。

1) 元・下請別（資料編、表I-1参照）

元請受注高は、7兆805億円。（前年同月比 31.9%増、先月の減少から再び増加）

下請受注高は、3兆7,369億円。（同 17.9%増、7か月連続の増加）

2) 業種別（資料編、表I-2参照）

総合工事業は、6兆4,363億円。（同 30.2%増、8か月連続の増加）

職別工事業は、1兆5,850億円。（同 21.9%増、4か月連続の増加）

設備工事業は、2兆7,961億円。（同 22.0%増、2か月連続の増加）

2. 元請受注高

10月の元請受注高は、7兆805億円。

・前年同月比 31.9%増、先月の減少から再び増加。

1) 発注者別（資料編、表I-1参照）

公共機関からは、1兆8,661億円。（同 19.6%増、5か月連続の増加）

民間等からは、5兆2,144億円。（同 37.0%増、先月の減少から再び増加）

2) 工事種別（資料編、表I-1参照）

土木工事は、1兆7,246億円。（同 26.1%増、4か月連続の増加）

建築工事は、4兆4,354億円。（同 31.7%増、先月の減少から再び増加）

機械装置等工事は、9,205億円。（同 45.5%増、3か月ぶりの増加）

※ 建築工事には建築設備工事を含む。

3) 業種別（資料編、表I-2参照）

総合工事業は、5兆1,278億円。（同 33.3%増、8か月連続の増加）

職別工事業は、3,565億円。（同 32.5%増、3か月ぶりの増加）

設備工事業は、1兆5,963億円。（同 27.7%増、3か月ぶりの増加）

建設工事受注動態統計調査報告（令和6年10月分）

公共機関からの受注工事（1件500万円以上の工事）

10月の公共機関からの受注工事額は1兆7,440億円で、前年同月比19.5%増加した。うち「国の機関」からは4,376億円で、同10.3%増加し、「地方の機関」からは1兆3,064億円で、同23.0%増加した。

10月の公共機関からの受注工事額は、1兆7,440億円。

・前年同月比 19.5%増、5か月連続の増加。

1. 発注機関別（資料編、表Ⅱ－1参照）

1) 国の機関

「国の機関」からの受注工事額は、4,376億円であった。

・前年同月比 10.3%増、3か月連続の増加。

- ① 国は、2,496億円。（同 40.2%増、3か月連続の増加）
- ② 独立行政法人は、373億円。（同 48.1%減、先月の増加から再び減少）
- ③ 政府関連企業等は、1,507億円。（同 2.6%増、2か月連続の増加）

2) 地方の機関

「地方の機関」からの受注工事額は、1兆3,064億円であった。

・前年同月比 23.0%増、5か月連続の増加。

- ① 都道府県は、5,783億円。（同 24.8%増、2か月連続の増加）
- ② 市区町村は、5,726億円。（同 17.5%増、5か月連続の増加）
- ③ 地方公営企業は、1,222億円。（同 43.5%増、先月の減少から再び増加）
- ④ その他は、332億円。（同 25.1%増、先月の減少から再び増加）

2. 工事分類別（資料編、表Ⅱ－2. 1）参照）

工事分類別にみると、受注工事額の多いのは「道路工事」4,318億円、「教育・病院」2,853億円、「治山・治水」2,272億円であった。

3. 発注機関別・工事分類別（資料編、表Ⅱ－2. 1）参照）

発注機関別・工事分類別にみると、受注工事額の多いのは、市区町村の「教育・病院」1,800億円、都道府県の「道路工事」1,722億円、都道府県の「治山・治水」1,518億円であった。

建設工事受注動態統計調査報告（令和6年10月分）

民間等からの受注工事

1. 建築工事・建築設備工事（1件5億円以上の工事）

10月の建築工事・建築設備工事の受注工事額は1兆5,620億円で、前年同月比46.6%増加した。

10月の建築工事・建築設備工事の受注工事額は、1兆5,620億円。

・前年同月比 46.6%増、先月の減少から再び増加。

1) 発注者別（資料編、表Ⅲ－1. 1）参照）

- ① 農林漁業は、0億円。（同 100.0%減、5か月ぶりの減少）
- ② 鉱業、採石業、砂利採取業、建設業は、503億円。（同 69.5%増、4か月連続の増加）
- ③ 製造業は、2,896億円。（同 8.2%増、2か月連続の増加）
- ④ 電気・ガス・熱供給・水道業は、164億円。（同 6.7%増、先月の減少から再び増加）
- ⑤ 運輸業、郵便業は、527億円。（同 20.7%増、先月の減少から再び増加）
- ⑥ 情報通信業は、157億円。（同 82.0%減、5か月ぶりの減少）
- ⑦ 卸売業、小売業は、565億円。（同 33.7%増、先月の減少から再び増加）
- ⑧ 金融業、保険業は、511億円。（同 454.1%増、3か月ぶりの増加）
- ⑨ 不動産業は、5,410億円。（同 32.2%増、先月の減少から再び増加）
- ⑩ サービス業は、4,111億円。（同 304.4%増、4か月連続の増加）
- ⑪ その他は、777億円。（同 32.4%増、7か月連続の増加）

2) 工事種類別（資料編、表Ⅲ－2参照）

工事種類別にみると、受注工事額の多いのは「住宅」4,523億円、「事務所」4,202億円、「工場・発電所」2,296億円であった。

3) 発注者別・工事種類別（資料編、表Ⅲ－2参照）

発注者別・工事種類別にみると、受注工事額の多いのは、不動産業の「住宅」3,618億円、サービス業の「事務所」2,430億円、製造業の「工場・発電所」1,881億円であった。

建設工事受注動態統計調査報告（令和6年10月分）

民間等からの受注工事（つづき）

2. 土木工事及び機械装置等工事（1件500万円以上の工事）

10月の土木工事及び機械装置等工事の受注工事額は1兆539億円で、前年同月比69.2%増加した。

10月の土木工事及び機械装置等工事の受注工事額は、1兆539億円。

・前年同月比 69.2%増、3か月ぶりの増加。

1) 発注者別（資料編、表Ⅲ－1. 2）参照）

- ① 農林漁業は、52億円。（同 1.1%減、2か月連続の減少）
- ② 鉱業、採石業、砂利採取業、建設業は、366億円。（同 11.6%増、5か月ぶりの増加）
- ③ 製造業は、2,214億円。（同 10.2%減、3か月連続の減少）
- ④ 電気・ガス・熱供給・水道業は、5,100億円。（同 281.0%増、4か月ぶりの増加）
- ⑤ 運輸業、郵便業は、1,177億円。（同 43.1%増、3か月連続の増加）
- ⑥ 情報通信業は、442億円。（同 1.0%増、2か月連続の増加）
- ⑦ 卸売業、小売業は、138億円。（同 110.2%増、4か月連続の増加）
- ⑧ 金融業、保険業は、20億円。（同 159.6%増、先月の減少から再び増加）
- ⑨ 不動産業は、309億円。（同 1.0%増、2か月連続の増加）
- ⑩ サービス業は、573億円。（同 181.9%増、先月の減少から再び増加）
- ⑪ その他は、148億円。（同 27.6%減、5か月ぶりの減少）

2) 工事種類別（資料編、表Ⅲ－2参照）

工事種類別にみると、受注工事額の多いのは「機械装置等工事」6,584億円、「その他の土木工事」1,113億円、「電線路工事」936億円であった。

3) 発注者別・工事種類別（資料編、表Ⅲ－2参照）

発注者別・工事種類別にみると、受注工事額の多いのは、電気・ガス・熱供給・水道業の「機械装置等工事」3,894億円、製造業の「機械装置等工事」1,858億円、運輸業、郵便業の「鉄道工事」722億円であった。

I. 受注高

I-1. 工事種類別受注高時系列表

(単位：百万円)

	受注高合計																						
	元請受注高									下請受注高													
	土木工事			建築工事・ 建築設備 工事			機械装置等 工事			公共機関からの受注工事			民間等からの受注工事			土木工事			建築工事・ 建築設備 工事			機械装置等 工事	
R3年度	107,029,624	30,404,729	66,681,960	9,942,934	70,449,656	20,205,223	43,337,018	6,907,415	21,108,571	13,979,845	5,310,972	1,817,754	49,341,084	6,225,378	38,026,045	5,089,662	36,579,968	10,199,507	23,344,943	3,035,519			
R4年度	116,622,587	31,165,593	73,890,781	11,566,214	76,697,023	21,019,743	47,799,637	7,877,642	22,264,252	14,571,972	6,116,013	1,576,267	54,432,770	6,447,771	41,683,624	6,301,376	39,925,565	10,145,850	26,091,144	3,688,571			
R5年度	108,620,955	29,083,470	68,527,942	11,009,543	71,552,787	19,707,591	44,056,764	7,788,431	21,738,276	13,736,509	6,316,487	1,685,280	49,814,511	5,971,082	37,740,277	6,103,152	37,068,168	9,375,879	24,471,178	3,221,111			
R5. 4~R5.10	61,973,179	16,434,869	38,746,753	6,791,556	40,203,744	10,751,343	24,526,146	4,926,256	12,213,486	7,414,158	3,738,831	1,060,497	27,990,258	3,337,185	20,787,315	3,865,759	21,769,435	5,683,526	14,220,608	1,865,301			
R6. 4~R6.10	72,294,521	19,209,279	45,649,624	7,435,617	45,885,729	11,981,765	28,830,791	5,073,174	13,165,678	8,094,534	3,886,171	1,184,974	32,720,051	3,887,231	24,944,620	3,888,200	26,408,791	7,227,515	16,818,833	2,362,444			
R3年	106,593,160	30,996,654	65,594,527	10,001,980	70,190,275	20,819,744	42,730,498	6,640,033	21,704,854	14,505,939	5,390,908	1,808,007	48,485,421	6,313,805	37,339,590	4,832,027	36,402,885	10,176,910	22,864,029	3,361,947			
R4年	114,158,217	30,563,604	72,417,347	11,177,266	75,247,898	20,510,620	47,113,132	7,624,147	21,346,512	14,198,370	5,532,796	1,615,346	53,901,386	6,312,250	41,580,336	6,008,801	38,910,319	10,052,984	25,304,215	3,553,119			
R5年	110,631,727	29,652,419	69,679,249	11,300,059	72,752,261	20,113,158	44,607,089	8,032,015	22,000,310	13,884,117	6,494,341	1,621,852	50,751,951	6,229,041	38,112,747	6,410,163	37,879,465	9,539,261	25,072,160	3,268,045			
R5. 1~R5.10	92,855,279	25,422,048	57,774,937	9,658,294	61,180,024	17,388,632	36,874,068	6,917,324	18,975,399	12,102,911	5,472,716	1,399,773	42,204,625	5,285,721	31,401,352	5,517,551	31,675,255	8,033,417	20,900,869	2,740,970			
R6. 1~R6.10	101,165,849	27,627,510	63,526,500	10,011,838	65,662,534	18,213,486	40,628,389	6,820,659	19,665,556	12,635,677	5,442,201	1,587,678	45,996,978	5,577,809	35,186,188	5,232,981	35,503,315	9,414,024	22,898,112	3,191,179			
R5. 10~12	26,313,713	6,447,970	17,333,985	2,531,757	16,939,244	4,092,323	11,099,749	1,747,172	4,584,696	2,723,319	1,491,647	369,730	12,354,548	1,369,004	9,608,102	1,377,442	9,374,468	2,355,647	6,234,236	784,585			
R6. 1~3	28,871,328	8,418,231	17,876,877	2,576,221	19,776,805	6,231,722	11,797,598	1,747,485	6,499,878	4,541,144	1,556,030	402,704	13,276,927	1,690,578	10,241,568	1,344,781	9,094,524	2,186,509	6,079,279	828,736			
R6. 4~6	30,300,356	7,775,037	19,296,676	3,228,643	18,642,925	4,744,262	11,733,075	2,165,587	5,029,592	3,003,103	1,548,497	477,992	13,613,332	1,741,159	10,184,579	1,687,594	11,657,431	3,030,775	7,563,600	1,063,056			
R6. 7~9	31,176,770	8,638,218	19,607,560	2,930,992	20,162,302	5,512,918	12,662,320	1,987,065	6,269,939	3,944,605	1,775,820	549,513	13,892,364	1,568,312	10,886,499	1,437,552	11,014,468	3,125,300	6,945,241	943,927			
R6. 10~12																							
令和5年 4月	8,336,763	2,163,437	5,281,153	892,173	5,001,150	1,413,765	2,955,883	631,502	1,299,533	890,586	292,754	116,193	3,701,617	523,179	2,663,128	515,310	3,335,613	749,672	2,325,270	260,671			
5月	7,746,461	2,063,057	4,751,559	931,846	4,912,516	1,275,396	2,965,617	671,503	1,374,630	846,426	421,713	106,491	3,537,886	428,970	2,543,904	565,012	2,833,946	787,661	1,785,941	260,344			
6月	9,724,308	2,594,883	6,154,274	975,150	6,662,998	1,796,019	4,191,566	675,413	2,150,320	1,220,384	792,565	137,372	4,512,678	575,636	3,399,001	538,042	3,061,310	798,864	1,962,709	299,737			
7月	8,240,497	2,418,890	4,990,971	830,636	5,402,646	1,605,184	3,182,388	615,073	1,930,047	1,116,847	637,910	175,290	3,472,599	488,337	2,544,479	439,783	2,837,851	813,705	1,808,583	215,563			
8月	8,653,920	2,317,228	5,188,502	1,148,189	5,631,498	1,521,011	3,217,439	893,048	1,747,151	1,138,732	475,939	132,480	3,884,347	382,279	2,741,500	760,568	3,022,421	796,217	1,971,063	255,142			
9月	10,733,965	2,659,774	6,950,621	1,123,570	7,225,930	1,772,170	4,646,524	807,235	2,152,020	1,259,071	647,928	245,021	5,073,909	513,099	3,998,596	562,214	3,508,035	887,604	2,304,097	316,334			
10月	8,537,265	2,217,600	5,429,673	889,992	5,367,006	1,367,797	3,366,728	632,481	1,559,785	942,112	470,021	147,651	3,807,222	425,684	2,896,707	484,831	3,170,258	849,803	2,062,945	257,510			
11月	8,713,828	2,127,048	5,832,557	754,222	5,573,848	1,361,232	3,712,479	500,137	1,378,846	881,446	389,119	108,281	4,195,003	479,787	3,323,360	391,856	3,139,979	765,816	2,120,078	254,085			
12月	9,062,620	2,103,322	6,071,755	887,543	5,998,390	1,363,294	4,020,542	614,554	1,646,066	899,761	632,507	113,798	4,352,324	463,533	3,388,035	500,756	3,064,231	740,028	2,051,213	272,989			
令和6年 1月	6,471,931	1,560,115	4,250,743	661,074	4,002,199	963,317	2,597,528	441,353	1,046,371	645,687	312,746	87,938	2,955,827	317,630	2,284,782	353,415	2,469,732	596,797	1,653,214	219,721			
2月	8,575,253	2,222,900	5,562,560	789,793	5,693,104	1,568,027	3,588,529	536,548	1,598,756	1,070,399	412,625	115,732	4,094,348	497,628	3,175,904	420,816	2,882,149	654,873	1,974,031	253,246			
3月	13,824,144	4,635,216	8,063,574	1,125,354	10,081,502	3,700,377	5,611,541	769,584	3,854,751	2,825,057	830,659	199,034	6,226,751	875,320	4,780,881	570,550	3,742,642	934,839	2,452,034	355,769			
令和6年 4月	10,388,292	2,701,696	6,483,006	1,203,590	6,214,741	1,648,291	3,767,771	798,679	1,577,789	1,073,343	340,689	163,757	4,636,952	574,948	3,427,082	634,922	4,173,551	1,053,405	2,715,234	404,912			
5月	9,059,602	2,195,435	5,963,602	900,565	5,411,786	1,347,342	3,459,703	604,741	1,293,626	783,017	388,009	122,600	4,118,160	564,326	3,071,694	482,141	3,647,816	848,093	2,503,899	295,824			
6月	10,852,462	2,877,905	6,850,068	1,124,488	7,016,397	1,748,629	4,505,601	762,167	2,158,178	1,146,744	819,798	191,636	4,858,220	601,885	3,685,803	570,532	3,836,064	1,129,277	2,344,467	362,321			
7月	10,893,762	2,917,752	6,984,642	991,367	7,213,197	1,843,254	4,699,874	670,069	2,225,275	1,337,255	674,736	213,284	4,987,922	505,999	4,025,137	456,785	3,680,565	1,074,499	2,284,768	321,298			
8月	9,356,407	2,592,390	5,886,576	877,439	5,745,299	1,586,777	3,553,788	604,734	1,766,988	1,095,662	499,413	171,913	3,978,312	491,115	3,054,375	432,822	3,611,108	1,005,612	2,332,790	272,705			
9月	10,926,601	3,128,075	6,736,340	1,062,185	7,203,806	2,082,886	4,408,658	712,262	2,277,676	1,511,688	601,671	164,316	4,926,131	571,198	3,806,987	547,945	3,722,795	1,045,189	2,327,682	349,924			
10月	10,817,395	2,796,025	6,745,388	1,275,983	7,080,502	1,724,585	4,435,396	920,522	1,866,147	1,146,825	561,853	157,469	5,214,355	577,760	3,873,542	763,053	3,736,893	1,071,440	2,309,992	355,461			
11月																							
12月																							
令和7年 1月																							
2月																							
3月																							

注) 資料編における「I. 受注高」は、建設業者が受注した全ての工事の総受注高である。

I. 受注高の対前年同月比

I-1. 工事種別受注高前年同月比時系列表

(単位：%)

	受注高合計																							
	元請受注高									公共機関からの受注工事									民間等からの受注工事			下請受注高		
	土木工事	建築工事・ 建築設備 工事	機械装置等 工事		土木工事	建築工事・ 建築設備 工事	機械装置等 工事			土木工事	建築工事・ 建築設備 工事	機械装置等 工事		土木工事	建築工事・ 建築設備 工事	機械装置等 工事		土木工事	建築工事・ 建築設備 工事	機械装置等 工事				
R3年度	2.8	▲ 4.1	8.0	▲ 6.8	3.2	▲ 7.0	8.7	3.7	▲ 6.8	▲ 8.9	▲ 3.6	2.4	8.2	▲ 2.3	10.7	4.2	2.0	2.2	6.6	▲ 24.3				
R4年度	9.0	2.5	10.8	16.3	8.9	4.0	10.3	14.0	5.5	4.2	15.2	▲ 13.3	10.3	3.6	9.6	23.8	9.1	▲ 0.5	11.8	21.5				
R5年度	▲ 6.9	▲ 6.7	▲ 7.3	▲ 4.8	▲ 6.7	▲ 6.2	▲ 7.9	▲ 1.1	▲ 2.4	▲ 5.7	3.3	6.9	▲ 8.5	▲ 7.4	▲ 9.5	▲ 3.1	▲ 7.2	▲ 7.6	▲ 6.2	▲ 12.7				
R5. 4～R5.10	▲ 8.3	▲ 6.3	▲ 9.9	▲ 3.5	▲ 8.4	▲ 5.9	▲ 11.6	3.7	▲ 2.2	▲ 7.4	7.1	7.7	▲ 10.9	▲ 2.3	▲ 14.3	2.7	▲ 8.0	▲ 7.2	▲ 6.7	▲ 18.4				
R6. 4～R6.10	16.7	16.9	17.8	9.5	14.1	11.4	17.6	3.0	7.8	9.2	3.9	11.7	16.9	16.5	20.0	0.6	21.3	27.2	18.3	26.7				
R3年	2.0	▲ 1.6	5.3	▲ 6.9	2.6	▲ 2.2	6.2	▲ 3.7	▲ 2.5	▲ 0.9	▲ 7.0	▲ 0.8	5.0	▲ 5.2	8.5	▲ 4.8	0.8	▲ 0.3	3.7	▲ 12.6				
R4年	7.1	▲ 1.4	10.4	11.8	7.2	▲ 1.5	10.3	14.8	▲ 1.7	▲ 2.1	2.6	▲ 10.7	11.2	▲ 0.0	11.4	24.4	6.9	▲ 1.2	10.7	5.7				
R5年	▲ 3.1	▲ 3.0	▲ 3.8	1.1	▲ 3.3	▲ 1.9	▲ 5.3	5.3	3.1	▲ 2.2	17.4	0.4	▲ 5.8	▲ 1.3	▲ 8.3	6.7	▲ 2.6	▲ 5.1	▲ 0.9	▲ 8.0				
R5. 1～R5.10	▲ 3.3	▲ 2.0	▲ 4.6	1.5	▲ 3.6	▲ 0.9	▲ 6.4	6.6	3.5	▲ 1.8	17.9	2.7	▲ 6.4	1.1	▲ 9.7	7.7	▲ 2.7	▲ 4.2	▲ 1.1	▲ 9.4				
R6. 1～R6.10	9.0	8.7	10.0	3.7	7.3	4.7	10.2	▲ 1.4	3.6	4.4	▲ 0.6	13.4	9.0	5.5	12.1	▲ 5.2	12.1	17.2	9.6	16.4				
R5.10-12	▲ 5.8	▲ 7.5	▲ 5.3	▲ 5.2	▲ 5.0	▲ 7.4	▲ 4.1	▲ 4.9	▲ 5.0	▲ 7.4	▲ 0.8	▲ 3.1	▲ 5.0	▲ 7.3	▲ 4.6	▲ 5.4	▲ 7.3	▲ 7.7	▲ 7.3	▲ 5.9				
R6. 1-3	▲ 6.5	▲ 6.3	▲ 6.1	▲ 10.1	▲ 5.7	▲ 6.1	▲ 4.5	▲ 12.2	▲ 3.9	▲ 3.1	▲ 10.3	18.7	▲ 6.6	▲ 13.2	▲ 3.5	▲ 18.6	▲ 8.2	▲ 7.0	▲ 9.0	▲ 5.4				
R6. 4-6	17.4	14.0	19.2	15.3	12.5	5.8	16.0	9.5	4.3	1.5	2.8	32.8	15.8	14.0	18.3	4.3	26.3	29.7	24.5	29.5				
R6. 7-9	12.8	16.8	14.5	▲ 5.5	10.4	12.5	14.6	▲ 14.2	7.6	12.2	0.8	▲ 0.6	11.8	13.3	17.3	▲ 18.4	17.6	25.1	14.2	19.9				
R6.10-12																								
令和5年 4月	▲ 6.8	▲ 9.5	▲ 7.1	2.4	▲ 13.7	▲ 9.1	▲ 19.4	10.2	▲ 13.0	▲ 18.5	4.2	▲ 3.6	▲ 14.0	13.1	▲ 21.4	13.8	5.9	▲ 10.4	15.3	▲ 12.6				
5月	▲ 5.6	▲ 3.5	▲ 9.2	11.6	▲ 4.1	16.3	▲ 14.2	18.2	23.7	36.0	12.5	▲ 6.5	▲ 11.7	▲ 9.5	▲ 17.4	24.4	▲ 8.2	▲ 24.3	0.4	▲ 2.5				
6月	▲ 8.7	▲ 4.2	▲ 11.9	1.5	▲ 10.6	▲ 2.3	▲ 14.8	▲ 2.5	3.1	0.2	15.0	▲ 22.5	▲ 15.9	▲ 7.1	▲ 19.6	4.4	▲ 4.5	▲ 8.3	▲ 5.1	11.9				
7月	▲ 5.6	▲ 0.8	▲ 8.1	▲ 3.1	▲ 4.4	▲ 0.5	▲ 8.8	11.4	10.7	▲ 2.4	32.9	47.8	▲ 11.2	3.9	▲ 15.4	1.4	▲ 7.6	▲ 1.2	▲ 7.0	▲ 29.3				
8月	▲ 11.7	▲ 8.4	▲ 13.0	▲ 12.0	▲ 10.2	▲ 12.5	▲ 10.0	▲ 6.7	▲ 2.9	▲ 8.5	13.0	▲ 1.7	▲ 13.1	▲ 22.5	▲ 13.0	▲ 7.5	▲ 14.3	0.6	▲ 17.5	▲ 26.7				
9月	▲ 6.4	▲ 11.4	▲ 4.3	▲ 6.3	▲ 5.0	▲ 16.5	▲ 2.7	14.3	▲ 11.9	▲ 22.2	2.6	28.7	▲ 1.7	2.1	▲ 3.5	9.0	▲ 9.2	0.9	▲ 7.5	▲ 35.8				
10月	▲ 12.6	▲ 5.2	▲ 15.4	▲ 11.7	▲ 10.8	▲ 6.3	▲ 12.7	▲ 9.7	▲ 13.7	▲ 11.7	▲ 23.2	14.2	▲ 9.5	8.6	▲ 10.7	▲ 15.1	▲ 15.5	▲ 3.6	▲ 19.4	▲ 16.4				
11月	3.3	▲ 6.1	8.4	▲ 4.3	4.8	▲ 1.0	9.3	▲ 8.8	▲ 1.9	▲ 1.8	▲ 3.9	4.6	7.2	0.7	11.1	▲ 11.9	0.8	▲ 13.9	6.8	6.1				
12月	▲ 7.0	▲ 11.1	▲ 6.6	1.4	▲ 7.6	▲ 14.0	▲ 6.9	4.5	2.0	▲ 7.9	29.8	▲ 23.5	▲ 10.8	▲ 23.8	▲ 11.6	13.9	▲ 5.7	▲ 5.3	▲ 5.9	▲ 4.8				
令和6年 1月	▲ 14.0	▲ 15.6	▲ 15.8	4.2	▲ 13.5	▲ 17.2	▲ 15.3	11.0	▲ 12.8	▲ 14.1	▲ 19.6	47.7	▲ 13.7	▲ 22.7	▲ 14.7	4.6	▲ 14.9	▲ 12.8	▲ 16.5	▲ 7.3				
2月	▲ 8.0	▲ 12.1	▲ 4.8	▲ 16.9	▲ 8.6	▲ 14.7	▲ 2.0	▲ 26.7	▲ 18.7	▲ 11.8	▲ 31.0	▲ 25.8	▲ 4.0	▲ 20.2	3.7	▲ 27.0	▲ 6.8	▲ 5.1	▲ 9.6	16.1				
3月	▲ 1.5	0.5	▲ 0.9	▲ 12.2	▲ 0.4	1.7	▲ 0.2	▲ 10.7	7.2	3.7	11.2	60.8	▲ 4.6	▲ 4.2	▲ 1.9	▲ 22.6	▲ 4.3	▲ 4.1	▲ 2.5	▲ 15.4				
令和6年 4月	24.6	24.9	22.8	34.9	24.3	16.6	27.5	26.5	21.4	20.5	16.4	40.9	25.3	9.9	28.7	23.2	25.1	40.5	16.8	55.3				
5月	17.0	6.4	25.5	▲ 3.4	10.2	5.6	16.7	▲ 9.9	▲ 5.9	▲ 7.5	▲ 8.0	15.1	16.4	31.6	20.7	▲ 14.7	28.7	7.7	40.2	13.6				
6月	11.6	10.9	11.3	15.3	5.3	▲ 2.6	7.5	12.8	0.4	▲ 6.0	3.4	39.5	7.7	4.6	8.4	6.0	25.3	41.4	19.5	20.9				
7月	32.2	20.6	39.9	19.4	33.5	14.8	47.7	8.9	15.3	19.7	5.8	21.7	43.6	3.6	58.2	3.9	29.7	32.1	26.3	49.1				
8月	8.1	11.9	13.5	▲ 23.6	2.0	4.3	10.5	▲ 32.3	1.1	▲ 3.8	4.9	29.8	2.4	28.5	11.4	▲ 43.1	19.5	26.3	18.4	6.9				
9月	1.8	17.6	▲ 3.1	▲ 5.5	▲ 0.3	17.5	▲ 5.1	▲ 11.8	5.8	20.1	▲ 7.1	▲ 32.9	▲ 2.9	11.3	▲ 4.8	▲ 2.5	6.1	17.8	1.0	10.6				
10月	26.7	26.1	24.2	43.4	31.9	26.1	31.7	45.5	19.6	21.7	19.5	6.6	37.0	35.7	33.7	57.4	17.9	26.1	12.0	38.0				
11月																								
12月																								
令和7年 1月																								
2月																								
3月																								

注) 資料編における「I. 受注高」は、建設業者が受注した全ての工事の総受注高である。

I. 受注高

I-2. 業者所在地域別・業種別受注高

令和6年 10月分

(単位:百万円, %)

	業種計	合計		元請受注高						下請受注高	
		前年同月比	元請受注高	前年同月比	公共機関		民間等		前年同月比	元請受注高	
					前年同月比	元請受注高	前年同月比	元請受注高			
全国計	業種計	10,817,395	26.7	7,080,502	31.9	1,866,147	19.6	5,214,355	37.0	3,736,893	17.9
	総合工事業	6,436,315	30.2	5,127,782	33.3	1,501,884	19.3	3,625,898	40.0	1,308,533	19.4
	職別工事業	1,585,027	21.9	356,462	32.5	68,501	2.4	287,961	42.4	1,228,566	19.1
	設備工事業	2,796,053	22.0	1,596,258	27.7	295,763	26.4	1,300,495	28.0	1,199,794	15.1
北海道	業種計	299,674	10.5	192,703	45.4	76,134	4.8	116,569	94.6	106,971	▲ 22.9
	総合工事業	204,797	29.3	165,064	34.2	66,383	▲ 4.2	98,681	83.8	39,733	12.2
	職別工事業	41,853	▲ 54.2	4,366	63.7	578	8,911.9	3,788	42.4	37,487	▲ 57.7
	設備工事業	53,024	147.4	23,273	238.6	9,173	176.8	14,099	296.1	29,752	104.3
東北	業種計	501,227	9.2	286,597	16.5	157,341	55.7	129,256	▲ 10.8	214,630	0.7
	総合工事業	323,124	8.4	224,729	18.1	123,618	44.7	101,111	▲ 3.6	98,395	▲ 8.8
	職別工事業	70,757	▲ 11.4	11,198	▲ 39.1	2,124	▲ 41.9	9,074	▲ 38.5	59,559	▲ 3.1
	設備工事業	107,346	32.5	50,670	36.0	31,599	165.0	19,071	▲ 24.7	56,675	29.5
関東	業種計	5,441,730	35.3	3,717,848	42.4	767,332	18.2	2,950,516	50.4	1,723,883	22.1
	総合工事業	3,227,188	41.0	2,617,250	41.6	631,144	25.5	1,986,106	47.6	609,938	38.7
	職別工事業	795,321	41.1	188,447	32.4	18,408	▲ 26.3	170,039	45.0	606,874	44.0
	設備工事業	1,419,222	21.3	912,151	47.2	117,781	▲ 2.9	794,371	59.3	507,070	▲ 7.9
北陸	業種計	500,816	20.8	264,669	25.5	111,274	15.1	153,395	34.3	236,146	16.0
	総合工事業	287,752	18.0	206,449	27.4	77,722	1.8	128,727	50.2	81,303	▲ 0.6
	職別工事業	121,587	22.9	26,283	76.8	20,533	141.2	5,750	▲ 9.4	95,304	13.4
	設備工事業	91,477	27.4	31,937	▲ 5.9	13,019	10.4	18,919	▲ 14.6	59,539	57.4
中部	業種計	899,791	16.0	569,964	24.5	183,308	33.5	386,656	20.6	329,827	3.9
	総合工事業	436,870	4.0	349,469	10.0	137,672	20.6	211,797	4.1	87,401	▲ 14.6
	職別工事業	147,292	▲ 8.0	29,800	15.7	6,724	▲ 17.3	23,077	30.9	117,492	▲ 12.6
	設備工事業	315,629	61.6	190,695	66.5	38,912	157.7	151,782	52.6	124,934	54.8
近畿	業種計	1,697,488	21.7	1,128,841	16.0	218,054	21.4	910,786	14.8	568,648	34.6
	総合工事業	1,031,745	30.1	855,407	32.6	172,782	35.0	682,625	32.0	176,338	19.3
	職別工事業	196,385	45.9	29,167	1.3	2,449	▲ 61.5	26,718	19.1	167,219	58.0
	設備工事業	469,358	0.3	244,267	▲ 18.3	42,824	▲ 5.3	201,443	▲ 20.7	225,091	33.4
中国	業種計	423,153	14.4	269,500	26.0	94,876	12.5	174,624	34.7	153,654	▲ 1.5
	総合工事業	234,493	9.5	193,750	27.7	74,840	▲ 3.4	118,910	60.1	40,743	▲ 34.8
	職別工事業	57,450	1.7	26,952	196.6	5,987	80.8	20,964	263.0	30,499	▲ 35.7
	設備工事業	131,210	32.2	48,798	▲ 8.2	14,048	293.4	34,750	▲ 29.9	82,412	78.7
四国	業種計	192,636	▲ 9.5	125,344	▲ 14.5	59,173	0.7	66,171	▲ 24.7	67,292	1.6
	総合工事業	116,640	▲ 14.6	96,590	▲ 16.2	49,768	2.3	46,822	▲ 29.8	20,050	▲ 6.0
	職別工事業	33,628	16.5	6,196	▲ 27.0	2,430	▲ 68.4	3,765	369.1	27,433	34.5
	設備工事業	42,367	▲ 10.5	22,558	▲ 1.3	6,975	184.6	15,583	▲ 23.6	19,809	▲ 19.1
九州・沖縄	業種計	860,880	39.6	525,037	39.9	198,655	10.1	326,382	67.4	335,843	39.3
	総合工事業	573,707	46.5	419,074	42.5	167,956	7.2	251,119	82.7	154,632	58.9
	職別工事業	120,753	39.4	34,053	81.8	9,267	118.5	24,786	71.1	86,700	27.7
	設備工事業	166,420	20.3	71,909	15.1	21,432	10.2	50,477	17.3	94,511	24.5

注) 地域別区分

- 東北 : 青森県, 岩手県, 宮城県, 秋田県, 山形県, 福島県
- 関東 : 茨城県, 栃木県, 群馬県, 埼玉県, 千葉県, 東京都, 神奈川県, 山梨県, 長野県
- 北陸 : 新潟県, 富山県, 石川県, 福井県
- 中部 : 岐阜県, 静岡県, 愛知県, 三重県
- 近畿 : 滋賀県, 京都府, 大阪府, 兵庫県, 奈良県, 和歌山県
- 中国 : 鳥取県, 島根県, 岡山県, 広島県, 山口県
- 四国 : 徳島県, 香川県, 愛媛県, 高知県
- 九州・沖縄 : 福岡県, 佐賀県, 長崎県, 熊本県, 大分県, 宮崎県, 鹿児島県, 沖縄県

I. 受注高

I-3. 業者所在都道府県別受注高

令和6年10月分

(単位:百万円,%)

	合計		元請受注高				下請受注高			
	前年同月比		前年同月比		公共機関		民間等		前年同月比	
					前年同月比		前年同月比			
T 全国計	10,817,395	26.7	7,080,502	31.9	1,866,147	19.6	5,214,355	37.0	3,736,893	17.9
1 北海道	299,674	10.5	192,703	45.4	76,134	4.8	116,569	94.6	106,971	▲ 22.9
2 青森	75,154	6.4	34,299	▲ 2.0	22,173	87.6	12,126	▲ 47.7	40,855	14.6
3 岩手	69,566	51.1	52,027	115.0	28,837	131.4	23,190	97.6	17,539	▲ 19.7
4 宮城	134,116	▲ 11.5	63,658	▲ 15.8	24,750	4.1	38,908	▲ 24.9	70,458	▲ 7.4
5 秋田	55,688	7.4	27,947	▲ 2.3	17,004	30.0	10,943	▲ 29.5	27,742	19.4
6 山形	60,666	16.0	36,100	18.2	19,493	14.2	16,607	23.3	24,566	12.9
7 福島	106,037	22.4	72,566	39.3	45,084	97.6	27,482	▲ 6.1	33,470	▲ 3.1
8 茨城	429,773	437.4	365,594	761.8	20,979	1.4	344,614	1,486.0	64,179	70.9
9 栃木	104,090	47.5	57,453	16.3	31,067	25.3	26,387	7.3	46,636	120.1
10 群馬	164,795	27.7	83,120	61.7	41,964	106.1	41,156	32.6	81,675	5.2
11 埼玉	319,457	39.3	175,415	36.7	43,351	35.3	132,064	37.2	144,041	42.7
12 千葉	185,390	17.8	118,854	28.0	33,096	▲ 17.8	85,758	62.9	66,536	3.2
13 東京	3,668,777	24.8	2,585,422	30.4	490,159	9.5	2,095,263	36.4	1,083,356	13.2
14 神奈川	408,804	44.1	230,551	32.0	57,714	106.5	172,837	17.8	178,253	63.5
15 新潟	220,034	25.9	109,703	42.8	39,417	27.8	70,286	52.8	110,331	12.6
16 富山	112,856	25.7	68,538	25.0	21,397	▲ 9.2	47,141	50.8	44,317	26.8
17 石川	121,706	38.7	69,583	48.1	40,590	50.8	28,992	44.4	52,123	27.9
18 福井	46,220	▲ 25.7	16,846	▲ 47.7	9,870	▲ 35.6	6,976	▲ 58.7	29,374	▲ 2.0
19 山梨	51,685	39.8	36,835	50.5	23,630	112.1	13,205	▲ 0.9	14,850	18.8
20 長野	108,960	14.0	64,604	1.0	25,373	5.2	39,231	▲ 1.5	44,356	40.4
21 岐阜	128,506	24.7	72,722	28.1	37,338	90.8	35,384	▲ 4.9	55,784	20.6
22 静岡	197,182	18.1	114,925	15.2	38,810	35.3	76,115	7.0	82,257	22.5
23 愛知	495,650	17.3	340,003	29.7	82,513	31.0	257,490	29.2	155,647	▲ 2.9
24 三重	78,454	▲ 5.2	42,315	8.3	24,647	▲ 5.6	17,668	36.3	36,140	▲ 17.3
25 滋賀	63,710	72.8	48,226	125.6	14,191	71.8	34,035	159.4	15,484	▲ 0.0
26 京都	109,642	21.8	47,397	▲ 10.9	17,329	▲ 6.0	30,068	▲ 13.5	62,245	69.0
27 大阪	1,247,768	21.9	871,484	15.8	112,245	35.1	759,239	13.4	376,284	39.1
28 兵庫	207,761	8.1	120,484	3.0	48,060	▲ 13.8	72,424	18.3	87,277	16.1
29 奈良	38,566	35.2	22,942	35.8	17,946	199.9	4,997	▲ 54.2	15,624	34.2
30 和歌山	30,042	22.4	18,307	57.3	8,284	2.7	10,023	180.4	11,736	▲ 9.1
31 鳥取	34,682	35.5	26,589	30.8	16,095	45.1	10,494	13.7	8,094	53.5
32 島根	38,546	▲ 18.0	29,224	9.5	9,749	▲ 35.7	19,475	69.0	9,322	▲ 54.2
33 岡山	105,867	19.3	61,360	2.6	31,565	48.0	29,794	▲ 22.5	44,507	53.7
34 広島	170,059	29.1	94,385	30.1	14,589	▲ 40.8	79,795	66.5	75,675	27.8
35 山口	73,998	▲ 3.7	57,943	67.4	22,877	88.7	35,066	55.9	16,055	▲ 62.0
36 徳島	32,484	33.6	24,242	38.6	16,081	85.8	8,161	▲ 7.6	8,242	20.8
37 香川	72,092	▲ 5.1	47,824	▲ 11.6	16,182	20.8	31,642	▲ 22.2	24,269	11.1
38 愛媛	53,882	▲ 31.8	31,081	▲ 44.4	11,535	▲ 46.9	19,546	▲ 42.7	22,801	▲ 1.6
39 高知	34,177	1.8	22,197	15.7	15,375	2.7	6,822	61.9	11,980	▲ 16.8
40 福岡	386,945	66.5	198,456	77.3	44,898	51.7	153,558	86.6	188,488	56.4
41 佐賀	73,646	82.4	61,522	96.0	22,970	69.7	38,552	115.9	12,124	35.1
42 長崎	66,400	48.3	38,211	12.6	23,095	17.6	15,116	5.6	28,188	160.5
43 熊本	82,866	23.9	56,871	38.1	34,797	35.2	22,074	42.9	25,995	1.2
44 大分	82,081	49.2	51,729	22.6	22,297	▲ 24.3	29,432	131.2	30,352	136.7
45 宮崎	47,373	▲ 8.9	34,901	16.1	17,546	▲ 0.4	17,356	39.6	12,471	▲ 43.1
46 鹿児島	66,084	▲ 12.2	46,711	▲ 5.1	24,602	▲ 10.6	22,109	2.0	19,372	▲ 25.8
47 沖縄	55,486	11.6	36,635	3.2	8,450	▲ 51.1	28,184	54.6	18,851	32.6

注) 受注高の少ない集計区分等の数値は、誤差が大きいため利用に当たっては注意してください。

I. 受注高

I-4. 資本金階層別・業種別受注高

令和6年10月分

(単位:百万円,%)

	合計		元請受注高				下請受注高			
	前年同月比		前年同月比		公共機関		民間等		前年同月比	
					前年同月比		前年同月比			
T 合計	10,817,395	26.7	7,080,502	31.9	1,866,147	19.6	5,214,355	37.0	3,736,893	17.9
1 個人	1,738	▲ 80.4	1,610	▲ 69.9	102	▲ 97.3	1,508	▲ 5.1	128	▲ 96.4
2 ~1千万円未満	715,271	36.0	201,230	23.9	42,077	9.7	159,153	28.3	514,041	41.4
3 1千万~3億円未満	5,639,034	22.9	3,179,671	22.4	1,210,268	18.2	1,969,402	25.2	2,459,363	23.6
4 3~20億円未満	1,073,069	6.0	776,934	10.3	181,394	56.2	595,540	1.2	296,135	▲ 3.9
5 20億円以上	3,388,282	41.0	2,921,057	53.9	432,306	14.4	2,488,751	63.8	467,225	▲ 7.5
3億円以下の法人	6,491,386	24.2	3,504,019	22.6	1,256,396	16.9	2,247,623	26.1	2,987,367	26.1
総合工事業	3,688,518	22.7	2,569,388	22.3	1,020,182	14.7	1,549,205	27.9	1,119,130	23.5
職別工事業	1,321,880	23.7	272,593	31.6	58,603	▲ 2.0	213,990	45.3	1,049,286	21.8
設備工事業	1,480,989	28.8	662,038	20.5	177,610	41.0	484,428	14.4	818,951	36.5
3億円超の法人	4,324,271	30.9	3,574,873	42.7	609,649	26.8	2,965,224	46.5	749,397	▲ 6.2
総合工事業	2,747,797	42.3	2,558,394	46.9	481,701	31.7	2,076,693	50.9	189,402	▲ 0.2
職別工事業	263,082	15.1	83,869	35.2	9,897	39.2	73,971	34.7	179,214	7.6
設備工事業	1,313,391	14.9	932,610	33.1	118,051	9.2	814,560	37.5	380,781	▲ 13.9

注) 受注高の少ない集計区分等の数値は、誤差が大きいため利用に当たっては注意してください。

Ⅱ. 公共機関からの受注工事(1件500万円以上の工事)

Ⅱ-1. 発注機関別請負契約額時系列表

	合 計		国の機関							
		前年比		前年比	国	前年比	独立行政法人	前年比	政府関連企業等	前年比
R3年度	20,101,182	▲ 7.1	7,065,583	▲ 11.5	3,796,852	▲ 19.1	486,691	▲ 20.7	2,782,040	3.8
R4年度	21,544,179	7.2	7,092,131	0.4	4,107,484	8.2	701,192	44.1	2,283,455	▲ 17.9
R5年度	20,940,728	▲ 2.8	6,937,775	▲ 2.2	4,015,508	▲ 2.2	668,762	▲ 4.6	2,253,506	▲ 1.3
R5. 4～R5.10	11,617,286	▲ 3.5	3,365,158	▲ 5.7	1,981,687	▲ 5.7	330,836	16.9	1,052,636	▲ 11.2
R6. 4～R6.10	12,798,571	10.2	3,644,572	8.3	2,070,406	4.5	215,342	▲ 34.9	1,358,824	29.1
R3年	20,774,811	▲ 1.6	7,755,083	8.6	4,147,738	▲ 0.0	551,590	▲ 19.8	3,055,755	32.7
R4年	20,489,487	▲ 1.4	6,868,878	▲ 11.4	3,996,371	▲ 3.6	529,380	▲ 4.0	2,343,127	▲ 23.3
R5年	21,166,270	3.3	6,892,987	0.4	4,073,617	1.9	737,749	39.4	2,081,621	▲ 11.2
R5. 1～R5.10	18,269,011	3.6	6,104,250	0.3	3,652,668	▲ 0.2	650,308	51.0	1,801,275	▲ 9.6
R6. 1～R6.10	19,224,754	5.2	6,428,453	5.3	3,683,278	0.8	465,827	▲ 28.4	2,279,348	26.5
R5. 10-12	4,356,379	▲ 5.2	1,185,464	▲ 3.9	598,967	8.0	159,250	▲ 1.3	427,247	▲ 17.5
R6. 1- 3	6,426,183	▲ 3.4	2,783,881	1.6	1,612,872	▲ 3.5	250,485	▲ 21.6	920,524	23.0
R6. 4- 6	4,914,421	8.2	1,562,331	5.3	767,672	▲ 11.3	82,052	▲ 48.4	712,607	55.4
R6. 7- 9	6,140,127	9.4	1,644,632	10.7	1,053,130	12.3	96,009	▲ 4.0	495,492	10.8
R6. 10-12										
令和5年 4月	1,182,517	▲ 12.8	550,128	▲ 16.0	293,043	▲ 26.4	52,002	86.7	205,083	▲ 10.5
5月	1,313,344	20.6	398,294	28.5	265,564	71.1	41,294	8.2	91,436	▲ 21.5
6月	2,048,026	0.9	534,613	2.7	307,025	14.4	65,689	56.5	161,899	▲ 23.0
7月	1,852,910	10.5	545,579	34.0	392,454	42.8	36,374	29.7	116,751	12.0
8月	1,629,518	▲ 5.1	363,707	▲ 15.2	202,226	▲ 26.5	26,378	▲ 12.6	135,103	9.4
9月	2,131,851	▲ 12.2	576,110	▲ 27.8	343,357	▲ 32.7	37,289	▲ 31.1	195,464	▲ 16.2
10月	1,459,120	▲ 16.2	396,727	▲ 11.9	178,017	▲ 18.9	71,809	14.5	146,901	▲ 12.5
11月	1,299,966	▲ 0.6	367,537	▲ 1.9	191,614	15.1	32,633	▲ 46.3	143,291	▲ 2.8
12月	1,597,293	3.1	421,199	3.0	229,336	36.0	54,808	44.3	137,055	▲ 32.3
令和6年 1月	932,401	▲ 16.6	383,207	▲ 14.3	167,240	▲ 25.3	37,808	▲ 44.1	178,159	14.7
2月	1,649,984	▲ 21.0	708,030	▲ 8.4	456,832	▲ 11.5	55,303	▲ 40.5	195,894	19.5
3月	3,843,798	11.5	1,692,644	11.4	988,800	6.2	157,374	▲ 1.0	546,470	27.3
令和6年 4月	1,496,017	26.5	690,223	25.5	320,124	9.2	38,485	▲ 26.0	331,615	61.7
5月	1,224,915	▲ 6.7	431,267	8.3	209,600	▲ 21.1	19,560	▲ 52.6	202,108	121.0
6月	2,193,488	7.1	440,841	▲ 17.5	237,949	▲ 22.5	24,008	▲ 63.5	178,884	10.5
7月	2,180,346	17.7	526,668	▲ 3.5	330,926	▲ 15.7	31,653	▲ 13.0	164,089	40.5
8月	1,706,614	4.7	421,262	15.8	268,324	32.7	24,715	▲ 6.3	128,223	▲ 5.1
9月	2,253,167	5.7	696,702	20.9	453,880	32.2	39,642	6.3	203,180	3.9
10月	1,744,023	19.5	437,609	10.3	249,603	40.2	37,281	▲ 48.1	150,724	2.6
11月										
12月										
令和7年 1月										
2月										
3月										

注) 平成15年度から平成20年度までは「国の機関」のうちの国以外の機関における分類変更に伴い、各機関の前年同月比が計算できないため、「独立行政法人」及び「政府関連企業等」の合計値を「(再掲)国以外の機関」として計上し、再掲していたが、各機関のデータが蓄積されたので、平成21年4月より再掲を行わないこととした。

(単位：百万円，%)

地方の機関											
	都道府県		市区町村		地方公営企業		その他				
	前年比		前年比		前年比		前年比				
13,035,598	▲ 4.5	5,521,496	▲ 3.6	5,598,090	▲ 7.8	1,340,767	3.3	575,246	1.9	R3年度	
14,452,048	10.9	5,945,836	7.7	6,268,738	12.0	1,239,305	▲ 7.6	998,169	73.5	R4年度	
14,002,953	▲ 3.1	5,146,902	▲ 13.4	6,437,454	2.7	1,661,801	34.1	756,796	▲ 24.2	R5年度	
8,252,128	▲ 2.5	2,838,321	▲ 13.3	4,113,090	1.5	806,561	2.1	494,157	39.9	R5. 4～R5. 10	
9,153,999	10.9	2,976,100	4.9	4,886,303	18.8	878,723	8.9	412,874	▲ 16.4	R6. 4～R6. 10	
13,019,728	▲ 6.8	5,411,773	▲ 6.3	5,683,823	▲ 8.7	1,369,305	▲ 3.9	554,827	0.6	R3年	
13,620,608	4.6	5,851,888	8.1	5,945,082	4.6	1,262,344	▲ 7.8	561,295	1.2	R4年	
14,273,283	4.8	5,270,855	▲ 9.9	6,424,622	8.1	1,437,711	13.9	1,140,096	103.1	R5年	
12,164,760	5.3	4,574,585	▲ 6.9	5,422,888	7.7	1,101,246	▲ 0.6	1,066,041	118.3	R5. 1～R5. 10	
12,796,302	5.2	4,588,411	0.3	6,208,933	14.5	1,397,499	26.9	601,458	▲ 43.6	R6. 1～R6. 10	
3,170,915	▲ 5.7	1,159,527	▲ 27.2	1,489,123	5.6	421,630	66.2	100,635	▲ 4.3	R5. 10-12	
3,642,302	▲ 6.9	1,612,312	▲ 7.1	1,322,630	1.0	518,776	76.0	188,584	▲ 67.0	R6. 1- 3	
3,352,090	9.5	888,072	▲ 6.3	1,917,801	21.2	351,857	9.0	194,360	▲ 6.5	R6. 4- 6	
4,495,495	8.9	1,509,680	5.8	2,395,878	17.3	404,666	1.6	185,271	▲ 28.7	R6. 7- 9	
										R6. 10-12	
632,389	▲ 9.8	246,123	▲ 19.1	243,940	4.5	89,212	▲ 31.1	53,114	55.9	令和5年 4月	
915,051	17.4	226,515	25.1	553,588	23.5	60,326	▲ 2.6	74,622	▲ 15.2	5月	
1,513,414	0.3	475,095	19.5	784,853	▲ 10.6	173,413	8.2	80,053	11.0	6月	
1,307,331	2.9	451,206	▲ 5.2	656,572	0.3	118,632	2.6	80,921	239.5	7月	
1,265,811	▲ 1.7	453,172	▲ 20.1	672,728	17.1	111,239	19.5	28,672	▲ 46.1	8月	
1,555,740	▲ 4.5	522,952	▲ 24.2	714,019	▲ 6.0	168,573	29.2	150,195	201.0	9月	
1,062,392	▲ 17.7	463,258	▲ 29.4	487,389	▲ 3.1	85,165	▲ 14.2	26,580	▲ 17.2	10月	
932,429	▲ 0.1	293,650	▲ 38.5	398,510	16.8	199,001	157.1	41,267	11.4	11月	
1,176,094	3.2	402,619	▲ 12.4	603,224	6.4	137,463	78.2	32,787	▲ 9.0	12月	
549,194	▲ 18.1	237,640	▲ 21.8	218,151	▲ 11.9	80,000	6.6	13,402	▲ 69.5	令和6年 1月	
941,955	▲ 28.4	344,838	▲ 14.1	352,365	▲ 21.7	182,556	214.1	62,196	▲ 84.7	2月	
2,151,154	11.7	1,029,834	▲ 0.1	752,114	22.8	256,220	58.6	112,985	▲ 7.1	3月	
805,794	27.4	282,574	14.8	359,367	47.3	105,833	18.6	58,021	9.2	令和6年 4月	
793,648	▲ 13.3	193,934	▲ 14.4	449,873	▲ 18.7	68,339	13.3	81,503	9.2	5月	
1,752,647	15.8	411,564	▲ 13.4	1,108,561	41.2	177,686	2.5	54,835	▲ 31.5	6月	
1,653,678	26.5	530,525	17.6	906,073	38.0	147,040	23.9	70,040	▲ 13.4	7月	
1,285,352	1.5	420,985	▲ 7.1	681,362	1.3	148,635	33.6	34,370	19.9	8月	
1,556,465	0.0	558,170	6.7	808,443	13.2	108,991	▲ 35.3	80,861	▲ 46.2	9月	
1,306,414	23.0	578,347	24.8	572,624	17.5	122,200	43.5	33,243	25.1	10月	
										11月	
										12月	
										令和7年 1月	
										2月	
										3月	

II. 公共機関からの受注工事(1件500万円以上の工事)

II-2. 1) 発注機関別・目的別工事分類別請負契約額

令和6年 10月分

(単位：百万円，%)

	合 計		国の機関				地方の機関				
		前年 同月比		国	独立 行政法人	政府関連 企業等		都道府県	市区町村	地方 公営企業	その他
T 合計	1,744,023	19.5	437,609	249,603	37,281	150,724	1,306,414	578,347	572,624	122,200	33,243
1 治山・治水	227,232	45.1	56,796	56,237	46	514	170,436	151,830	18,330	9	267
2 農林水産	61,603	▲ 0.7	3,869	3,203		666	57,734	46,299	9,751		1,685
3 道路	431,848	▲ 2.7	154,100	67,843	815	85,441	277,748	172,197	99,325	4,815	1,412
4 港湾・空港	76,106	82.4	42,232	19,003		23,229	33,874	24,700	5,988	865	2,320
5 下水道	129,974	30.8	21,647			21,647	108,327	26,502	47,326	32,911	1,589
6 公園	46,123	▲ 22.9	2,853	1,089	947	817	43,270	15,566	27,158	259	286
7 教育・病院	285,275	41.8	20,326	7,253	3,737	9,336	264,949	75,480	180,048	9,045	377
8 住宅・宿舍	68,585	8.7	16,123	4,651	11,214	258	52,462	13,987	36,182	416	1,878
9 庁舎	74,899	3.6	31,745	29,323	191	2,231	43,154	11,614	29,211	484	1,846
10 再開発	18	▲ 44.0	0				18		18		
11 土地造成	8,189	75.4	715	27	812	-124	7,474	2,170	4,964	340	
12 鉄道・軌道	22,760	▲ 52.9	12,554		12,554		10,206	4,024		6,182	
13 郵便	4,996	49.8	4,996			4,996	0				
14 電気・ガス	3,803	▲ 27.0	0				3,803			3,803	
15 上・工業水道	105,902	54.1	22		22		105,880	3,582	41,328	58,442	2,527
16 廃棄物処理	17,265	▲ 16.6	301			301	16,964	214	11,350	18	5,381
17 その他	179,446	66.2	69,330	60,975	6,944	1,411	110,116	30,182	61,646	4,611	13,677
災害復旧（再掲）	65,103	68.9	3,893	3,599	206	88	61,210	34,567	17,153	73	9,417
維持補修（再掲）	308,786	15.7	38,449	19,878	5,410	13,161	270,338	108,870	126,444	26,162	8,863

II. 公共機関からの受注工事(1件500万円以上の工事)

II-2. 2) 発注機関別・目的別工事分類別請負契約額(寄与度)

令和6年 10月分

	合計	国の機関			地方の機関					
		国	独立 行政法人	政府関連 企業等	都道府県	市区町村	地方 公営企業	その他		
T 合計	19.5	2.8	4.9	▲ 2.4	0.3	16.7	7.9	5.8	2.5	0.5
1 治山・治水	4.8	2.6	2.7	▲ 0.1	0.0	2.2	2.7	▲ 0.5	▲ 0.0	▲ 0.0
2 農林水産	▲ 0.0	▲ 0.0	▲ 0.0	▲ 0.0	0.0	▲ 0.0	0.1	0.0		▲ 0.1
3 道路	▲ 0.8	▲ 1.8	▲ 0.3	0.0	▲ 1.6	1.0	1.9	▲ 0.6	▲ 0.1	▲ 0.2
4 港湾・空港	2.4	1.6	0.1		1.4	0.8	0.6	▲ 0.0	0.1	0.1
5 下水道	2.1	0.8			0.8	1.3	0.9	▲ 0.6	1.0	▲ 0.0
6 公園	▲ 0.9	0.1	0.0	0.1	0.0	▲ 1.1	0.2	▲ 1.1	▲ 0.1	▲ 0.1
7 教育・病院	5.8	▲ 0.2	0.2	▲ 0.3	▲ 0.1	6.0	2.5	3.1	0.4	▲ 0.0
8 住宅・宿舍	0.4	0.4	0.2	0.2	0.0	▲ 0.0	▲ 0.5	0.5	▲ 0.0	0.1
9 庁舎	0.2	0.3	0.7	▲ 0.6	0.1	▲ 0.1	▲ 1.3	1.1	0.0	0.1
10 再開発	▲ 0.0					▲ 0.0		▲ 0.0		
11 土地造成	0.2	0.0	0.0	0.0	▲ 0.0	0.2	0.1	0.1	0.0	▲ 0.0
12 鉄道・軌道	▲ 1.8	▲ 2.1		▲ 1.9	▲ 0.2	0.3	0.2		0.1	
13 郵便	0.1	0.1			0.1					
14 電気・ガス	▲ 0.1	▲ 0.0			▲ 0.0	▲ 0.1			▲ 0.1	
15 上・工業水道	2.5	▲ 0.0		▲ 0.0		2.6	▲ 0.0	1.5	1.1	0.0
16 廃棄物処理	▲ 0.2	0.0			0.0	▲ 0.2	0.0	▲ 0.2	▲ 0.0	▲ 0.1
17 その他	4.9	1.0	1.2	0.2	▲ 0.4	3.9	0.6	2.4	0.2	0.7
災害復旧(再掲)	1.8	0.1	0.2	0.0	▲ 0.0	1.7	0.7	0.4	▲ 0.0	0.6
維持補修(再掲)	2.9	0.1	0.1	0.1	▲ 0.1	2.8	0.8	1.7	0.2	0.1

Ⅱ.公共機関からの受注工事(1件500万以上の工事)

Ⅱ-3.工事種類別請負契約額

令和6年 10月分

(単位:百万円, %)

	請負契約額		
		前年同月比	寄与度
合計	1,744,023	19.5	19.5
建築・建築設備合計	540,630	30.2	8.6
1. 住宅・同設備工事	83,753	45.6	1.8
2. 非住宅・同設備工事	456,877	27.7	6.8
土木工事計	1,054,195	16.2	10.1
3. 橋梁・高架構造物工事	160,832	▲ 2.4	▲ 0.3
4. トンネル工事	50,165	▲ 9.8	▲ 0.4
5. ダム・えん堤工事	58,963	103.0	2.1
6. 管渠工事	101,396	67.9	2.8
7. 電線路工事	7,891	▲ 68.3	▲ 1.2
8. 舗装工事	101,280	47.4	2.2
9. しゅんせつ・埋立工事	19,554	9.1	0.1
10. 土工事(9.を除く)	115,281	36.7	2.1
11. その他の土木工事	438,833	9.4	2.6
12. 機械装置等工事	149,198	9.1	0.9

Ⅱ. 公共機関からの受注工事(1件500万円以上の工事)

Ⅱ-4. 発注機関別・施工都道府県別請負契約額

令和6年 10月分

(単位:百万円,%)

	合計		国の機関				地方の機関				
	前年 同月比		国	独立 行政法人	政府関連 企業等		都道府県	市区町村	地方 公営企業	その他	
T.全国計	1,744,023	19.5	437,609	249,603	37,281	150,724	1,306,414	578,347	572,624	122,200	33,243
1.北海道	68,510	▲ 26.3	34,359	20,555	12,396	1,407	34,151	11,738	19,169	1,312	1,932
2.青森	29,546	103.6	2,037	1,323	676	39	27,509	11,841	10,933	4,506	229
3.岩手	45,412	159.8	2,511	2,481		30	42,901	12,060	28,090	2,733	17
4.宮城	43,260	99.8	15,380	14,805	17	557	27,881	8,642	13,754	5,456	28
5.秋田	21,689	83.4	2,650	1,101	1,009	540	19,039	14,840	3,796	303	100
6.山形	27,938	61.3	2,526	1,526		1,000	25,411	7,967	15,742	1,497	206
7.福島	54,567	53.9	5,195	2,829		2,367	49,372	31,581	10,728	7,063	
8.茨城	40,201	67.8	13,572	10,564	2,208	800	26,629	12,906	9,356	2,866	1,501
9.栃木	31,873	▲ 10.6	951	321	519	111	30,922	24,097	5,733	578	514
10.群馬	30,471	15.6	1,361	1,361			29,110	13,569	11,632	1,902	2,007
11.埼玉	50,217	15.3	8,922	4,510	2,168	2,244	41,295	17,598	14,629	8,292	776
12.千葉	61,137	9.3	29,633	2,859	8,341	18,434	31,504	7,196	21,348	2,572	388
13.東京	180,099	36.1	24,862	17,252	3,422	4,187	155,237	76,711	49,439	25,270	3,818
14.神奈川	64,840	▲ 1.1	9,779	6,566	154	3,059	55,060	18,997	31,377	3,079	1,608
15.新潟	32,572	8.9	13,546	12,944		602	19,027	9,665	8,100	611	650
16.富山	17,347	▲ 13.3	8,465	6,496		1,969	8,882	4,004	4,205	1,040	-367
17.石川	34,022	68.8	9,684	8,095	23	1,566	24,337	8,007	7,060	13	9,258
18.福井	17,898	111.1	4,455	3,600		855	13,443	10,180	2,602	41	621
19.山梨	28,268	103.5	2,907	450		2,457	25,361	12,478	3,235	9,649	
20.長野	34,967	▲ 3.4	6,918	2,887	260	3,771	28,049	15,772	10,792	343	1,142
21.岐阜	50,003	119.0	31,277	29,048	794	1,436	18,726	5,992	9,571	3,132	32
22.静岡	35,946	25.8	3,481	1,914	288	1,279	32,465	17,493	14,203	501	269
23.愛知	120,450	98.0	18,974	1,858	1,007	16,109	101,476	23,351	63,462	10,601	4,062
24.三重	27,545	▲ 12.2	6,028	2,698	1,802	1,528	21,517	11,469	8,498	1,325	226
25.滋賀	44,363	80.2	30,983	1,323	10	29,650	13,381	5,175	7,249	956	
26.京都	22,465	▲ 36.5	5,156	1,035	759	3,361	17,309	9,854	5,178	1,950	328
27.大阪	43,637	▲ 28.9	3,705	1,917	358	1,430	39,932	9,728	28,436	805	963
28.兵庫	50,306	▲ 6.4	11,266	7,893		3,373	39,040	7,797	27,018	4,191	34
29.奈良	13,664	351.9	664	240		424	13,000	8,868	4,132		
30.和歌山	30,941	17.6	19,534	1,730		17,804	11,407	6,417	2,510	2,415	65
31.鳥取	19,083	59.6	4,064	2,741	27	1,295	15,019	9,229	5,217	554	19
32.島根	13,921	4.5	5,795	1,100		4,695	8,126	4,189	3,739	173	25
33.岡山	29,489	▲ 5.1	4,961	985	176	3,800	24,528	11,606	5,490	7,409	23
34.広島	20,924	▲ 30.6	6,658	6,455		203	14,267	3,706	9,768	448	344
35.山口	30,396	56.6	6,430	5,296		1,135	23,965	6,211	16,583	1,132	39
36.徳島	19,943	43.3	3,991	2,559		1,432	15,952	12,977	2,932	43	
37.香川	12,665	29.0	4,358	3,424	297	637	8,308	3,016	4,332	947	13
38.愛媛	15,357	▲ 47.4	8,900	5,524		3,376	6,457	1,606	4,611	239	
39.高知	15,510	▲ 0.4	3,792	2,872		920	11,718	4,373	7,159	33	153
40.福岡	47,136	29.6	11,640	7,765	345	3,530	35,496	10,738	21,632	3,053	73
41.佐賀	15,616	▲ 50.0	1,434	1,434			14,183	6,851	5,680	892	760
42.長崎	26,358	22.0	7,606	7,557		49	18,753	12,385	5,527	641	199
43.熊本	31,126	14.8	3,810	3,154		656	27,315	15,589	11,134	360	233
44.大分	24,082	▲ 29.7	4,306	3,370		936	19,777	17,482	2,294		
45.宮崎	25,922	24.1	11,260	10,323		936	14,662	10,016	4,339		307
46.鹿児島	17,905	▲ 20.3	2,771	2,689		82	15,134	6,821	6,990	1,120	203
47.沖縄	24,436	24.2	15,051	10,171	225	4,655	9,385	5,560	3,220	158	446

注) 受注高の少ない集計区分等の数値は、誤差が大きいため利用に当たっては注意してください。

Ⅱ-5. 発注機関別・施工地域別請負契約額

令和6年 10月分

(単位:百万円,%)

	合計		国の機関				地方の機関				
	前年 同月比		国	独立 行政法人	政府関連 企業等		都道府県	市区町村	地方 公営企業	その他	
T.全国計	1,744,023	19.5	437,609	249,603	37,281	150,724	1,306,414	578,347	572,624	122,200	33,243
1.北海道	68,510	▲ 26.3	34,359	20,555	12,396	1,407	34,151	11,738	19,169	1,312	1,932
2.東北	222,411	88.1	30,299	24,065	1,701	4,533	192,112	86,931	83,044	21,557	581
3.関東	522,072	20.5	98,906	46,770	17,072	35,064	423,166	199,324	157,540	54,549	11,754
4.北陸	101,839	29.7	36,151	31,136	23	4,992	65,689	31,856	21,967	1,704	10,162
5.中部	233,945	62.9	59,760	35,518	3,891	20,352	174,184	58,304	95,733	15,558	4,588
6.近畿	205,376	0.5	71,308	14,139	1,127	56,041	134,068	47,838	74,522	10,318	1,390
7.中国	113,813	7.5	27,908	16,577	203	11,128	85,905	34,942	40,798	9,715	450
8.四国	63,475	▲ 7.4	21,041	14,379	297	6,365	42,434	21,972	19,035	1,262	166
9.九州・沖縄	212,582	▲ 0.5	57,878	46,464	571	10,844	154,704	85,442	60,817	6,225	2,221

注) 地域別区分

- | | | | |
|----|--|-------|---|
| 東北 | : 青森県, 岩手県, 宮城県, 秋田県, 山形県, 福島県 | 近畿 | : 滋賀県, 京都府, 大阪府, 兵庫県, 奈良県, 和歌山県 |
| 関東 | : 茨城県, 栃木県, 群馬県, 埼玉県, 千葉県, 東京都, 神奈川県, 山梨県, 長野県 | 中国 | : 鳥取県, 島根県, 岡山県, 広島県, 山口県 |
| 北陸 | : 新潟県, 富山県, 石川県, 福井県 | 四国 | : 徳島県, 香川県, 愛媛県, 高知県 |
| 中部 | : 岐阜県, 静岡県, 愛知県, 三重県 | 九州・沖縄 | : 福岡県, 佐賀県, 長崎県, 熊本県, 大分県, 宮崎県, 鹿児島県, 沖縄県 |

Ⅲ. 民間等からの受注工事

Ⅲ-1. 発注者別請負契約額時系列表

1) 建築工事・建築設備工事（1件5億円以上の工事）

（単位：百万円、%）

	合計		農林漁業		鉱業、採石業、砂利採取業		製造業		電気・ガス・熱供給		運輸業、郵便業		情報通信業		卸売業、小売業		金融業、保険業		不動産業		サービス業		その他	
	前年比	前年比	前年比	前年比	前年比	前年比	前年比	前年比	前年比	前年比	前年比	前年比	前年比	前年比	前年比	前年比	前年比	前年比	前年比	前年比	前年比	前年比	前年比	
R3年度	12,633.225	18.9	79,249	33.8	340,118	▲23.0	2,278,629	31.5	293,906	▲11.9	1,134,759	81.7	150,599	4.5	691,784	43.0	224,088	▲16.4	4,501,627	3.4	2,462,982	25.8	475,485	106.4
R4年度	13,616.027	7.8	74,449	▲6.1	282,679	▲16.9	3,247,185	42.5	221,013	▲24.8	846,835	▲25.4	359,021	138.4	697,330	0.8	377,469	68.4	4,797,682	6.6	2,293,987	▲6.9	418,377	▲12.0
R5年度	14,163.067	4.0	39,557	▲46.9	408,097	44.4	3,123,944	▲3.8	277,424	25.5	860,762	1.6	365,215	1.7	612,718	▲12.1	481,857	27.7	5,384,393	12.2	2,132,312	▲7.0	476,788	14.0
R5. 4～R5.10	7,298.264	1.0	28,269	▲32.8	187,819	22.5	1,438,826	▲22.1	138,026	50.1	344,742	▲9.3	191,046	6.6	375,761	▲13.3	287,854	39.0	2,899,260	13.0	1,136,071	6.7	270,589	3.3
R6. 4～R6.10	9,591.898	31.4	119,402	322.4	266,204	41.7	2,008,119	39.6	401,051	190.6	345,691	0.3	361,195	89.1	393,934	4.8	201,581	▲30.0	3,348,528	15.5	1,563,335	37.6	582,858	115.4
R3年	12,106.000	21.1	84,428	85.6	492,977	40.1	1,998,228	20.7	261,985	▲23.4	843,946	41.5	124,676	▲25.1	691,623	67.0	222,716	▲18.9	4,497,601	11.5	2,492,803	30.8	395,016	91.8
R4年	14,381.488	18.8	88,523	4.9	252,764	▲48.7	3,416,463	71.0	234,845	▲10.4	1,078,868	27.8	303,314	143.3	689,660	▲0.3	389,046	74.7	5,049,134	12.3	2,379,619	▲4.5	499,252	26.4
R5年	13,893.127	▲3.4	44,900	▲49.3	341,838	35.2	3,013,272	▲11.8	278,958	18.8	817,147	▲24.3	353,943	16.7	666,296	▲3.4	473,983	21.8	5,233,679	3.7	2,229,069	▲6.3	440,041	▲11.9
R5. 1～R5.10	11,213.434	▲5.8	35,850	▲43.8	277,890	30.2	2,100,324	▲21.5	233,503	16.0	723,937	▲27.0	301,260	28.9	577,608	▲8.0	374,299	22.7	4,410,594	1.9	1,817,644	▲0.8	360,524	▲16.7
R6. 1～R6.10	13,777.009	22.9	121,640	239.3	422,534	52.1	2,780,290	32.4	494,994	112.0	768,501	6.2	482,682	60.2	542,203	▲6.1	295,900	▲20.9	5,010,576	13.6	2,148,152	18.2	709,539	96.8
R5. 10～12	3,744.915	8.6	10,120	▲61.8	93,603	71.1	1,180,559	21.5	60,810	16.6	136,845	▲16.1	139,426	26.0	130,909	▲8.9	108,902	▲9.3	1,232,449	21.0	513,075	▲26.9	138,218	58.4
R6. 1～3	4,185.111	6.9	2,238	▲70.5	156,330	73.6	772,171	16.7	93,943	▲1.6	422,810	11.5	121,486	10.2	148,269	▲26.5	94,319	9.1	1,662,048	10.0	584,817	▲14.2	126,681	40.9
R6. 4～6	3,670.020	23.1	86,770	296.3	116,890	▲2.4	807,203	40.7	189,987	409.5	171,647	43.8	136,067	157.5	144,638	▲24.0	41,200	▲78.1	1,348,254	38.7	471,276	▲24.5	156,087	94.5
R6. 7～9	4,359.913	34.0	32,632	515.3	99,044	158.1	911,282	52.6	194,673	128.0	121,365	▲33.2	209,473	307.1	192,833	34.6	109,303	21.1	1,459,278	▲3.9	680,963	66.0	349,067	165.2
R6. 10～12																								
令和5年 4月	950.342	10.5	812	▲94.2	18,349	17.8	209,745	6.9	20,748	158.7	24,029	▲33.6	8,419	390.6	55,305	86.7	48,827	6.6	357,420	17.5	198,055	15.5	8,634	▲76.8
5月	801.073	2.2	2,699	▲46.3	26,113	▲43.6	156,150	▲21.8	777	▲89.5	55,480	42.3	39,571	313.5	69,866	80.3	36,894	662.8	227,896	▲31.3	149,694	94.4	35,934	46.0
6月	1,229,129	▲1.3	18,384	213.6	75,330	116.5	207,994	▲40.0	15,765	44.9	39,881	▲48.6	4,851	▲88.2	65,139	▲9.9	102,677	111.9	386,859	▲14.0	276,550	130.3	35,697	▲4.5
7月	618,402	▲28.6	4,382	▲43.0	7,426	▲72.0	112,424	▲37.0	20,491	▲11.4	24,204	▲16.3	21,824	▲2.5	30,590	▲58.8	16,280	41.0	230,307	▲27.3	121,940	▲3.5	28,532	▲43.4
8月	898,990	▲10.3	922	▲55.3	22,067	472.0	242,017	▲23.8	8,579	▲5.3	25,154	▲50.5	6,268	▲25.6	45,687	▲8.4	29,561	▲21.4	345,247	2.2	141,748	▲4.8	31,741	▲13.4
9月	1,735,106	16.2	0	▲100.0	8,880	▲18.5	242,884	▲35.3	56,311	278.9	132,359	83.5	23,369	▲57.5	66,954	▲23.1	44,397	95.3	942,167	78.5	146,433	▲45.2	71,351	29.7
10月	1,065,222	9.2	1,070	▲36.7	29,654	92.8	267,611	15.1	15,355	▲17.4	43,635	▲42.1	86,743	111.4	42,221	▲48.2	9,218	▲74.5	409,364	37.4	101,651	▲34.1	58,701	183.7
11月	1,180,520	39.7	3,978	▲80.6	39,680	47.8	244,891	24.3	34,959	586.1	44,786	20.4	16,985	▲37.8	30,259	▲7.7	48,925	63.0	495,717	62.1	195,881	41.2	24,459	3.6
12月	1,499,173	▲8.0	5,072	17.7	24,268	94.3	668,057	23.2	10,497	▲63.1	48,424	▲4.0	35,698	▲15.7	58,429	99.5	50,759	▲5.8	327,368	▲21.0	215,544	▲47.3	55,058	28.2
令和6年 1月	923,936	7.2	0	▲100.0	73,495	221.3	137,414	▲2.1	17,670	118.6	44,052	▲6.9	21,600	505.6	47,051	▲42.2	49,237	113.2	331,270	▲11.2	163,101	17.9	39,047	66.9
2月	1,064,108	2.3	3,016	▲56.5	16,149	▲32.3	283,521	69.2	6,476	▲64.7	96,068	▲47.3	7,368	10.1	25,276	▲43.5	17,732	▲38.1	379,962	▲0.5	173,229	7.3	55,311	212.4
3月	2,197,067	9.2	-778	-	66,685	53.9	351,236	▲0.7	69,796	1.1	282,690	89.1	92,519	▲7.4	75,941	0.3	27,351	▲21.2	950,816	25.7	248,487	▲34.9	32,324	▲33.8
令和6年 4月	1,305,443	37.4	0	▲100.0	58,097	216.6	278,764	32.9	57,760	178.4	25,590	6.5	88,860	955.4	26,646	▲51.8	11,371	▲76.7	501,324	40.3	208,523	5.3	48,507	461.8
5月	1,020,889	27.4	2,666	▲1.2	30,663	17.4	258,802	65.7	45,827	5,797.9	61,949	11.7	30,021	▲24.1	65,940	▲5.6	5,657	▲84.7	346,326	52.0	111,382	▲25.6	61,658	71.6
6月	1,343,688	9.3	84,104	357.5	28,130	▲62.7	269,638	29.6	86,400	448.1	84,108	110.9	17,186	254.3	52,053	▲20.1	24,172	▲76.5	500,604	29.4	151,372	▲45.3	45,922	28.6
7月	1,651,640	167.1	24,145	451.0	52,747	610.3	396,315	252.5	128,036	524.8	19,241	▲20.5	61,114	180.0	82,407	169.4	61,879	280.1	461,310	100.3	284,861	133.6	79,586	178.9
8月	1,144,453	27.3	7,442	707.4	30,151	36.6	205,751	▲15.0	18,650	117.4	63,071	150.7	29,777	375.1	65,157	42.6	23,910	▲19.1	380,651	10.3	149,790	5.7	170,105	435.9
9月	1,563,819	▲9.9	1,045	-	16,146	81.8	309,216	27.3	47,987	▲14.8	39,053	▲70.5	118,582	407.4	45,268	▲32.4	23,514	▲47.0	617,317	▲34.5	246,312	68.2	99,376	39.3
10月	1,561,965	46.6	0	▲100.0	50,270	69.5	289,634	8.2	16,391	6.7	52,679	20.7	15,655	▲82.0	56,463	33.7	51,078	454.1	540,996	32.2	411,096	304.4	77,704	32.4
11月																								
12月																								
令和7年 1月																								
2月																								
3月																								

Ⅲ. 民間等からの受注工事

Ⅲ-1. 発注者別請負契約額時系列表

2) 土木工事及び機械装置等工事 (1件500万円以上の工事)

(単位: 百万円, %)

	合計		農林漁業		鉱業、採石業、砂利採取業		製造業		電気・ガス・熱供給		運輸業、郵便業		情報通信業		卸売業、小売業		金融業、保険業		不動産業		サービス業		その他	
	前年比	前年比	前年比	前年比	前年比	前年比	前年比	前年比	前年比	前年比	前年比	前年比	前年比	前年比	前年比	前年比	前年比	前年比	前年比	前年比	前年比	前年比	前年比	
R3年度	8,414,153	▲ 4.7	72,404	81.1	285,062	28.4	2,519,988	32.0	2,223,883	▲ 11.6	1,493,325	1.6	460,898	▲ 21.1	208,713	0.6	36,553	▲ 29.5	280,782	14.1	603,920	4.5	228,626	9.3
R4年度	10,027,643	19.2	48,397	▲ 33.2	514,537	80.5	3,578,365	42.0	2,572,430	15.7	1,491,738	▲ 0.1	415,829	▲ 9.8	324,500	55.5	27,586	▲ 24.5	328,294	16.9	478,759	▲ 20.7	247,208	8.1
R5年度	8,915,240	▲ 11.1	66,115	36.6	369,764	▲ 28.1	3,075,184	▲ 14.1	2,288,672	▲ 11.0	1,473,189	▲ 1.2	405,475	▲ 2.5	153,775	▲ 52.6	39,536	43.3	300,696	▲ 8.4	552,716	15.4	190,116	▲ 23.1
R5. 4~R5. 10	5,293,703	▲ 5.2	42,561	17.7	256,582	▲ 16.2	2,017,085	▲ 5.8	1,274,424	▲ 5.0	743,388	6.9	235,763	▲ 2.4	68,169	▲ 69.7	19,717	▲ 10.3	185,255	8.7	319,228	10.4	131,531	13.9
R6. 4~R6. 10	5,740,833	8.4	33,451	▲ 21.4	216,412	▲ 15.7	1,708,313	▲ 15.3	1,764,233	38.4	890,604	19.8	274,366	16.4	130,889	92.0	22,428	13.7	173,934	▲ 6.1	381,592	19.5	144,612	9.9
R3年	8,166,550	▲ 2.2	73,341	60.6	278,870	17.6	2,385,329	18.0	2,135,604	▲ 19.4	1,456,942	▲ 5.3	504,150	▲ 16.9	195,762	▲ 13.0	47,234	▲ 6.5	276,547	17.1	561,651	2.0	251,120	35.9
R4年	9,675,322	18.5	49,654	▲ 32.3	437,739	57.0	3,278,314	37.4	2,638,757	23.6	1,452,219	▲ 0.3	412,001	▲ 18.3	327,288	67.2	29,413	▲ 37.7	296,176	7.1	571,762	1.8	182,000	▲ 27.5
R5年	9,502,347	▲ 1.8	63,605	28.1	428,995	▲ 2.0	3,372,918	2.9	2,414,609	▲ 8.5	1,516,106	4.4	409,780	▲ 0.5	137,616	▲ 58.0	32,803	11.5	325,674	10.0	549,055	▲ 4.0	251,188	38.0
R5. 1~R5. 10	8,155,565	0.8	48,652	11.8	392,753	7.4	2,947,383	6.3	2,033,987	▲ 6.2	1,313,894	7.1	349,445	▲ 0.6	103,693	▲ 60.6	23,337	▲ 14.9	281,858	20.0	431,219	▲ 12.7	229,343	54.9
R6. 1~R6. 10	8,015,588	▲ 1.7	42,053	▲ 13.6	293,351	▲ 25.3	2,340,878	▲ 20.6	2,397,859	17.9	1,418,193	7.9	383,743	9.8	182,572	76.1	32,782	40.5	245,559	▲ 12.9	497,245	15.3	181,353	▲ 20.9
R5. 10~12	1,969,831	▲ 14.7	20,197	129.6	69,032	▲ 21.2	671,944	▲ 18.6	514,482	▲ 9.4	284,455	▲ 11.3	104,124	30.3	40,487	▲ 75.9	10,248	181.3	74,456	▲ 9.6	138,162	16.7	42,243	▲ 11.5
R6. 1~3	2,274,755	▲ 20.5	8,601	41.2	76,939	▲ 43.5	632,565	▲ 32.0	633,627	▲ 16.6	527,590	▲ 7.5	109,377	▲ 3.8	51,683	45.5	10,354	186.0	71,626	▲ 25.9	115,652	3.3	36,741	▲ 62.4
R6. 4~6	2,585,920	11.4	16,284	▲ 34.9	107,031	▲ 8.1	778,127	▲ 4.4	770,632	27.3	409,341	26.7	134,935	51.0	25,858	▲ 26.4	11,062	23.5	77,622	▲ 15.4	186,378	21.8	68,650	16.3
R6. 7~9	2,101,008	▲ 10.6	11,983	▲ 2.5	72,772	▲ 32.2	708,831	▲ 25.9	483,591	▲ 9.7	363,572	7.5	95,201	▲ 7.2	91,235	244.4	9,334	▲ 6.5	65,375	4.0	137,915	▲ 5.5	61,199	17.4
R6. 10~12																								
令和5年 4月	776,492	12.9	5,732	66.0	39,017	101.0	304,005	0.8	172,644	9.4	106,533	36.0	29,243	▲ 18.7	18,090	3.6	1,010	▲ 50.3	32,378	39.2	46,841	41.9	21,001	35.2
5月	753,857	11.0	6,194	▲ 49.8	31,492	▲ 55.6	262,862	▲ 1.6	251,933	82.4	68,903	▲ 17.2	22,404	▲ 3.8	5,973	▲ 26.6	3,933	139.1	17,299	▲ 23.5	60,517	50.9	22,348	87.4
6月	790,507	▲ 9.9	13,095	264.7	45,964	21.5	247,244	19.3	180,559	▲ 29.8	147,523	8.3	37,686	▲ 20.9	11,053	▲ 82.2	4,011	257.9	42,074	15.5	45,624	▲ 27.2	15,672	▲ 38.6
7月	640,018	▲ 8.7	3,950	▲ 32.1	45,365	▲ 28.6	183,187	▲ 29.7	151,742	2.9	109,617	25.1	42,063	4.1	7,590	▲ 39.4	1,784	▲ 22.6	17,902	▲ 32.4	56,335	63.1	20,483	4.0
8月	842,041	▲ 23.4	3,575	▲ 40.3	34,522	▲ 47.5	462,830	0.6	153,287	▲ 57.0	84,860	▲ 13.6	30,066	▲ 18.0	7,882	▲ 45.0	1,534	▲ 45.6	21,828	42.1	27,868	▲ 17.5	13,790	33.8
9月	867,738	7.1	4,770	104.8	27,431	▲ 17.8	310,548	▲ 4.9	230,398	22.6	143,709	22.7	30,513	▲ 20.2	11,018	71.7	6,661	▲ 36.0	23,134	▲ 8.2	61,717	39.4	17,838	▲ 4.4
10月	623,049	▲ 14.5	5,245	97.3	32,790	111.2	246,410	▲ 22.6	133,861	38.7	82,243	▲ 13.4	43,789	125.9	6,563	▲ 93.7	783	▲ 52.8	30,640	46.0	20,326	▲ 50.2	20,399	47.6
11月	595,277	▲ 17.1	3,342	▲ 24.7	20,307	▲ 52.5	178,225	▲ 39.1	148,636	16.8	92,382	▲ 15.6	24,684	▲ 25.6	23,518	3.1	783	▲ 45.5	25,553	▲ 37.7	62,737	90.2	15,108	46.6
12月	751,505	▲ 12.9	11,610	582.2	15,935	▲ 45.5	247,309	15.5	231,985	▲ 32.6	109,829	▲ 5.4	35,650	30.4	10,406	▲ 75.0	8,683	1,489.2	18,263	▲ 10.2	55,098	23.6	6,736	▲ 71.5
令和6年 1月	448,890	▲ 20.8	2,081	70.9	13,183	▲ 8.5	168,616	▲ 28.4	98,344	▲ 22.2	66,629	▲ 18.0	24,509	▲ 33.8	16,102	39.2	3,593	110.3	21,557	84.4	25,141	7.1	9,136	▲ 58.6
2月	690,703	▲ 32.1	2,660	105.6	31,158	▲ 66.6	187,582	▲ 46.7	187,537	▲ 13.2	168,260	▲ 15.2	33,537	▲ 24.0	17,037	55.8	3,729	445.8	21,210	▲ 24.2	28,509	▲ 30.7	9,484	▲ 69.0
3月	1,135,163	▲ 11.2	3,860	7.8	32,598	15.0	276,366	▲ 19.4	347,745	▲ 16.6	292,701	0.6	51,332	57.8	18,544	42.4	3,032	146.8	28,859	▲ 49.3	62,003	30.9	18,122	▲ 59.9
令和6年 4月	928,521	19.6	3,677	▲ 35.8	32,030	▲ 17.9	264,317	▲ 13.1	362,538	110.0	120,936	13.5	37,367	27.8	9,428	▲ 47.9	1,243	23.0	29,357	▲ 9.3	57,584	22.9	10,045	▲ 52.2
5月	784,676	4.1	3,105	▲ 49.9	32,447	3.0	273,321	4.0	161,706	▲ 35.8	151,954	120.5	26,408	17.9	10,851	81.7	3,154	▲ 19.8	22,106	27.8	82,211	35.8	17,413	▲ 22.1
6月	872,723	10.4	9,501	▲ 27.4	42,554	▲ 7.4	240,489	▲ 2.7	246,388	36.5	136,452	▲ 7.5	71,160	88.8	5,579	▲ 49.5	6,665	66.2	26,160	▲ 37.8	46,583	2.1	41,191	162.8
7月	642,145	0.3	3,384	▲ 14.3	21,691	▲ 52.2	226,064	23.4	118,740	▲ 21.7	105,589	▲ 3.7	31,674	▲ 24.7	53,626	606.6	4,859	172.3	15,916	▲ 11.1	39,489	▲ 29.9	21,114	3.1
8月	621,511	▲ 26.2	5,009	40.1	26,122	▲ 24.3	228,105	▲ 50.7	148,354	▲ 3.2	89,750	5.8	28,910	▲ 3.8	11,466	45.5	1,560	1.6	16,511	▲ 24.4	43,553	56.3	22,171	60.8
9月	837,352	▲ 3.5	3,590	▲ 24.7	24,959	▲ 9.0	254,662	▲ 18.0	216,497	▲ 6.0	168,234	17.1	34,616	13.4	26,143	137.3	2,916	▲ 56.2	32,948	42.4	54,873	▲ 11.1	17,913	0.4
10月	1,053,904	69.2	5,185	▲ 1.1	36,609	11.6	221,355	▲ 10.2	510,009	281.0	117,690	43.1	44,230	1.0	13,796	110.2	2,031	159.6	30,936	1.0	57,299	181.9	14,763	▲ 27.6
11月																								
12月																								
令和7年 1月																								
2月																								
3月																								

Ⅲ. 民間等からの受注工事

Ⅲ-2. 1)発注者別・工事種類別請負契約額

令和6年 10月分

(単位:百万円, %)

	合 計		農林漁業	鉱業, 採石業, 砂利採取業, 建設業	製造業	電気・ガス・ 熱供給・ 水道業	運輸業, 郵便業	情報通信業	卸売業, 小売業	金融業, 保険業	不動産業	サービス業	その他
		前年同月比											
T 建築・建築設備工事計	1,561,965	46.6	0	50,270	289,634	16,391	52,679	15,655	56,463	51,078	540,996	411,096	77,704
1 住宅	452,277	24.7		7,351		9,410	1,940			1,109	361,773	40,701	29,994
2 事務所	420,243	146.8		4,665	20,085		10,404	9,487	1,345	49,969	72,074	243,012	9,202
3 店舗	54,173	▲ 2.4							37,541		14,508	2,125	
4 工場・発電所	229,583	▲ 11.6		8,714	188,087	3,450	3,659		7,695			9,522	8,455
5 倉庫・流通施設	150,121	138.0		23,600	30,370	2,237	31,350		5,129		45,776	9,250	2,409
6 教育・研究・文化施設	78,689	154.3			43,664			2,058				28,716	4,251
7 医療・福祉施設	74,962	126.9									9,334	60,767	4,860
8 宿泊施設	45,327	1,133.9		5,940	950		1,018				29,686	5,276	2,456
9 娯楽施設	14,608	▲ 68.1									7,845	6,763	
10 その他の建築工事	41,981	3.9			6,477	1,293	4,308	4,111	4,752			4,964	16,075
T 土木工事・機械装置等工事計	1,053,904	69.2	5,185	36,609	221,355	510,009	117,690	44,230	13,796	2,031	30,936	57,299	14,763
ST 土木工事計	395,479	40.1	651	29,384	35,599	120,651	97,664	19,413	6,862	1,102	29,343	45,990	8,822
1 発電用土木工事	31,314	100.1		6,775	252	16,557	132		23		6,204	137	1,234
2 鉄道工事	74,014	14.3		1,803	21		72,161		29				
3 埠頭・港湾工事	4,254	98.3		63	2,922	582	312					342	32
4 道路工事	5,718	3.6	46	67	245	395	2,777		21		283	1,622	263
5 管工事	10,587	▲ 29.5		1,551	3,881	3,015	1,047		440		35	242	376
6 電線路工事	93,615	26.8		3,793	2,912	61,930	7,746	15,980	12			811	431
7 土地造成・埋立工事	41,129	32.7		6,908	3,153	2,374	2,120	1,453	690	5	5,983	17,475	969
8 ゴルフ場建設工事	812	19.1										812	
9 構内環境整備工事	22,758	84.3	302	1,837	8,545	221	2,187		409	9	3,521	5,086	641
10 その他の土木工事	111,277	81.4	303	6,587	13,667	35,577	9,181	1,980	5,237	1,088	13,317	19,464	4,876
ST 機械装置等工事	658,426	93.2	4,534	7,225	185,756	389,359	20,026	24,818	6,934	929	1,594	11,310	5,942

注) 建築・建築設備工事については、1件の請負契約額が5億円以上の工事、土木工事及び機械装置等工事については1件の請負契約額が500万円以上の工事について調査対象としている。

Ⅲ. 民間等からの受注工事

Ⅲ-2. 2)発注者別・工事種類別請負契約額(寄与度)

令和6年 10月分

	合計	農林漁業	鉱業, 採石業, 砂利採取業, 建設業	製造業	電気・ガス・ 熱供給・ 水道業	運輸業, 郵便業	情報通信業	卸売業, 小売業	金融業, 保険業	不動産業	サービス業	その他
T 建築・建築設備工事計	46.6	▲ 0.1	1.9	2.1	0.1	0.8	▲ 6.7	1.3	3.9	12.4	29.0	1.8
1 住宅	8.4		▲ 1.5	▲ 0.3	0.9	▲ 0.1			0.1	7.4	1.6	0.2
2 事務所	23.5		▲ 0.1	1.2	▲ 0.1	0.8	▲ 2.9	▲ 0.2	4.3	▲ 1.2	20.9	0.7
3 店舗	▲ 0.1			▲ 0.4				1.4	▲ 0.2	▲ 0.9	0.1	▲ 0.1
4 工場・発電所	▲ 2.8		0.8	▲ 4.6	▲ 1.0	0.3		0.1			0.7	0.8
5 倉庫・流通施設	8.2	▲ 0.1	2.2	2.4	0.2	▲ 0.1		0.1		3.1	0.7	▲ 0.2
6 教育・研究・文化施設	4.5			3.4			0.0	▲ 0.1			1.2	0.0
7 医療・福祉施設	3.9									0.9	2.7	0.3
8 宿泊施設	3.9		0.5	0.1		0.1				2.6	0.4	0.2
9 娯楽施設	▲ 2.9						▲ 4.2			0.7	0.5	
10 その他の建築工事	0.1			0.3	0.1	▲ 0.3	0.4	0.1	▲ 0.4	▲ 0.1	0.2	▲ 0.2
T 土木工事・機械装置等工事計	69.2	▲ 0.0	0.6	▲ 4.0	60.4	5.7	0.1	1.2	0.2	0.0	5.9	▲ 0.9
ST 土木工事計	18.2	▲ 0.2	0.2	1.3	8.6	4.1	▲ 1.4	0.7	0.1	▲ 0.0	5.2	▲ 0.5
1 発電用土木工事	2.5		0.6	▲ 0.0	0.7	0.0		▲ 0.0		1.0	0.0	0.2
2 鉄道工事	1.5		0.1	0.0		1.4	▲ 0.0	0.0				
3 埠頭・港湾工事	0.3		0.0	0.3	0.1	▲ 0.1		▲ 0.0			0.0	0.0
4 道路工事	0.0	▲ 0.0	▲ 0.2	▲ 0.1	▲ 0.1	0.2		0.0		0.0	0.3	▲ 0.1
5 管工事	▲ 0.7		0.1	0.2	▲ 1.1	0.1	▲ 0.0	0.1		▲ 0.1	▲ 0.0	0.0
6 電線路工事	3.2		▲ 1.4	▲ 0.2	5.3	1.2	▲ 1.9	0.0	▲ 0.0	▲ 0.0	0.1	0.1
7 土地造成・埋立工事	1.6	▲ 0.0	0.8	0.3	0.3	0.3	0.2	▲ 0.1	▲ 0.0	▲ 1.8	2.0	▲ 0.4
8 ゴルフ場建設工事	0.0				▲ 0.0	▲ 0.0				▲ 0.0	0.1	
9 構内環境整備工事	1.7	▲ 0.0	0.1	0.7	▲ 0.0	0.3	▲ 0.0	0.0	▲ 0.0	▲ 0.0	0.7	0.0
10 その他の土木工事	8.0	▲ 0.1	0.2	0.2	3.5	0.6	0.3	0.6	0.2	0.9	2.0	▲ 0.4
ST 機械装置等工事	51.0	0.2	0.4	▲ 5.3	51.8	1.6	1.4	0.5	0.1	0.0	0.7	▲ 0.4

注) 建築・建築設備工事については、1件の請負契約額が5億円以上の工事、土木工事及び機械装置等工事については1件の請負契約額が500万円以上の工事について調査対象としている。

Ⅲ. 民間等からの受注工事

Ⅲ-3. 発注者別・施工都道府県別請負契約額

令和6年 10月分

1) 建築工事・建築設備工事(1件5億円以上の工事)

(単位:百万円, %)

	合計		農林漁業	鉱業、採石業、 砂利採取業、 建設業	製造業	電気・ガス・ 熱供給・ 水道業	運輸業、 郵便業	情報通信業	卸売業、 小売業	金融業、 保険業	不動産業	サービス業	その他
	前年同月比												
T.全国計	1,561,965	46.6	0	50,270	289,634	16,391	52,679	15,655	56,463	51,078	540,996	411,096	77,704
1.北海道	52,622	70.4			-2,652				6,100		38,744	7,208	3,222
2.青森	0	▲ 100.0											
3.岩手	2,495	10.0										2,495	
4.宮城	3,091	▲ 54.8			3,091								
5.秋田	1,005	▲ 89.4										1,005	
6.山形	0	▲ 100.0											
7.福島	17,790	▲ 9.3			9,103		1,712		1,371				5,604
8.茨城	41,150	246.7		1,856	24,138	893			1,704			10,604	1,954
9.栃木	10,331	▲ 43.0		1,114	9,217								
10.群馬	17,428	6.4			5,524	1,558			5,991		4,354		
11.埼玉	67,214	171.8			4,232				2,730		36,605	22,132	1,515
12.千葉	102,121	108.1			1,230		682	3,895	6,617	4,400	77,740	3,337	4,220
13.東京	507,427	106.3			38,514	7,503	8,132	4,066	2,171	39,741	117,980	265,048	24,272
14.神奈川	96,267	63.4		7,404	2,260		4,342	2,352	715		67,151	3,237	8,806
15.新潟	17,783	550.1			2,360	998	855		3,481		9,229	859	
16.富山	19,142	-										19,142	
17.石川	5,878	-			2,115						2,009	1,754	
18.福井	-1,095	▲ 187.2											-1,095
19.山梨	3,479	504.0			2,846							633	
20.長野	4,542	▲ 11.0					2,086						2,456
21.岐阜	11,488	-			8,639				2,849				
22.静岡	27,544	▲ 74.2		984	15,077	1,442	7,178				2,863		
23.愛知	64,393	24.2		5,874	12,007	1,758	4,631		6,097		31,886	1,243	897
24.三重	3,013	▲ 4.0			3,013								
25.滋賀	7,190	19.0			3,194				3,996				
26.京都	26,593	73.5		5,426	12,481					521	4,986	3,179	
27.大阪	151,013	29.0		23,600	43,970	2,237	1,362	4,771	2,773	3,779	44,337	13,320	10,866
28.兵庫	59,298	▲ 34.8			7,831		8,046	572	9,868		22,527	7,198	3,255
29.奈良	17,120	676.6			7,297						2,760	7,063	
30.和歌山	0	-											
31.鳥取	0	▲ 100.0											
32.島根	2,238	▲ 16.2			1,557						681		
33.岡山	2,761	▲ 54.0			1,877							884	
34.広島	44,073	455.1			31,398						1,298	11,377	
35.山口	3,997	46.8			1,171							2,826	
36.徳島	5,031	-			5,031								
37.香川	6,200	▲ 42.5					3,659				2,541		
38.愛媛	3,058	▲ 78.2										3,058	
39.高知	0	-											
40.福岡	91,140	222.2		1,924	11,228		8,736			2,637	54,686	6,331	5,597
41.佐賀	8,739	1,366.3										8,739	
42.長崎	4,150	▲ 72.8										4,150	
43.熊本	10,224	▲ 77.7		1,007	3,135		1,256				4,826		
44.大分	8,508	▲ 2.3			4,236							4,272	
45.宮崎	4,793	308.1		1,079	3,714								
46.鹿児島	14,998	304.8			10,802						4,196		
47.沖縄	15,733	87.4									9,598		6,135

注) 受注高の少ない集計区分等の数値は、誤差が大きいのので利用に当たっては注意してください。

Ⅲ-4. 発注者別・施工地域別請負契約額

令和6年 10月分

1) 建築工事・建築設備工事(1件5億円以上の工事)

(単位:百万円, %)

	合計		農林漁業	鉱業、採石業、 砂利採取業、 建設業	製造業	電気・ガス・ 熱供給・ 水道業	運輸業、 郵便業	情報通信業	卸売業、 小売業	金融業、 保険業	不動産業	サービス業	その他
	前年同月比												
T.全国計	1,561,965	46.6	0	50,270	289,634	16,391	52,679	15,655	56,463	51,078	540,996	411,096	77,704
1.北海道	52,622	70.4	0	0	-2,652	0	0	0	6,100	0	38,744	7,208	3,222
2.東北	24,381	▲ 50.7	0	0	12,194	0	1,712	0	1,371	0	0	3,500	5,604
3.関東	849,959	97.3	0	10,375	87,961	9,955	15,243	10,313	19,928	44,141	303,829	304,992	43,224
4.北陸	41,709	945.0	0	0	4,475	998	855	0	3,481	0	11,239	21,755	-1,095
5.中部	106,438	▲ 34.2	0	6,858	38,736	3,200	11,809	0	8,946	0	34,749	1,243	897
6.近畿	261,214	12.8	0	29,026	74,772	2,237	9,409	5,343	16,637	4,300	74,609	30,760	14,121
7.中国	53,069	162.3	0	0	36,002	0	0	0	0	0	1,979	15,088	0
8.四国	14,289	▲ 42.3	0	0	5,031	0	3,659	0	0	0	2,541	3,058	0
9.九州・沖縄	158,286	41.5	0	4,011	33,116	0	9,993	0	0	2,637	73,306	23,492	11,732

注) 地域別区分
 東北 : 青森県、岩手県、宮城県、秋田県、山形県、福島県
 関東 : 茨城県、栃木県、群馬県、埼玉県、千葉県、東京都、神奈川県、山梨県、長野県
 北陸 : 新潟県、富山県、石川県、福井県
 中部 : 岐阜県、静岡県、愛知県、三重県
 近畿 : 滋賀県、京都府、大阪府、兵庫県、奈良県、和歌山県
 中国 : 鳥取県、島根県、岡山県、広島県、山口県
 四国 : 徳島県、香川県、愛媛県、高知県
 九州・沖縄 : 福岡県、佐賀県、長崎県、熊本県、大分県、宮崎県、鹿児島県、沖縄県

Ⅲ. 民間等からの受注工事

Ⅲ-3. 発注者別・施工都道府県別請負契約額

令和6年 10月分

2) 土木工事及び機械装置等工事(1件500万円以上の工事)

(単位:百万円,%)

	合計		農林漁業	鉱業、採石業、 砂利採取業、 建設業	製造業	電気・ガス・ 熱供給・ 水道業	運輸業、 郵便業	情報通信業	卸売業、 小売業	金融業、 保険業	不動産業	サービス業	その他
		前年同月比											
T.全国計	1,053,904	69.2	5,185	36,609	221,355	510,009	117,690	44,230	13,796	2,031	30,936	57,299	14,763
1.北海道	69,735	415.6	132	7,504	6,328	28,284	5,360	3,204	550		6,284	11,824	284
2.青森	5,164	▲ 24.4	61		654	2,944	597	19	477			5	408
3.岩手	6,722	▲ 4.2	649		62	1,279	148	1,530	141	1,286	1,101	274	252
4.宮城	7,483	▲ 2.4		184	1,817	2,897	1,388	397	37		146	441	174
5.秋田	5,257	▲ 38.1			1,217	930	946	1,145	41	26		35	917
6.山形	2,707	▲ 69.1		8	352	160	388	650	62		39	804	242
7.福島	27,548	▲ 17.8		1,168	4,867	18,044	2,708	125	89		32	465	49
8.茨城	45,327	101.9	3,444	2,819	22,847	6,682	1,335	574	1,556			5,534	535
9.栃木	11,116	66.2		162	2,949	5,801	1,772	271	45		43	12	60
10.群馬	17,921	145.9		73	6,173	8,854	1,369	243	201	321	392	122	174
11.埼玉	30,969	2.2		963	4,096	1,433	7,143	1,196	1,369	9	13	13,915	833
12.千葉	33,199	39.3		2,714	13,553	9,621	2,386	913	180	54	351	2,930	498
13.東京	88,249	52.2		5,234	4,935	15,914	26,875	18,852	669	367	12,179	2,358	866
14.神奈川	39,369	▲ 1.8		252	6,119	7,998	19,740	1,614	547	5	1,314	1,423	356
15.新潟	15,063	▲ 16.8	249	1,581	2,094	6,071	4,498	558	46		288	-558	235
16.富山	12,412	172.7			2,220	9,673	93	359	37		13	17	
17.石川	9,179	148.6		128	1,272	6,224	180	364	80		613	203	115
18.福井	24,020	272.9	65	48	489	22,614	18	263	491			124	-91
19.山梨	4,897	56.4		196	1,310	251	2,487	289			15	338	10
20.長野	5,051	▲ 6.3		223	344	1,106	1,722	344	575		102	487	147
21.岐阜	11,525	60.9	14	334	2,264	1,204	6,225	84	192		91	188	928
22.静岡	22,829	45.9		736	10,024	3,303	3,286	662	384		805	3,492	137
23.愛知	61,768	35.4		738	35,865	15,321	4,075	1,812	670		564	2,583	140
24.三重	7,212	▲ 8.5			4,655	836	300	641				622	158
25.滋賀	4,183	8.9		192	3,043	189	248	54	128		249	11	70
26.京都	-589	▲ 123.4		223	-4,067	1,703	421	135	29		24	641	301
27.大阪	36,099	▲ 39.0		518	17,392	4,058	5,210	3,532	568	481	1,093	3,009	239
28.兵庫	22,366	▲ 24.9		301	7,947	2,097	6,041	639	681	25	2,903	1,478	254
29.奈良	2,831	125.9	31	31	1,104	643	250	117			282	216	156
30.和歌山	4,446	▲ 12.4		19	1,062	2,552	497	86			23		206
31.鳥取	2,434	16.6			124	681	6	20	47				1,557
32.島根	276,993	3,864.2		2,245	45	273,915	684	49					55
33.岡山	12,029	27.8		455	8,850	563	118	69	17			29	1,928
34.広島	16,161	▲ 43.7	144	2,851	9,423	2,407	171	480	493	9	23	134	25
35.山口	12,886	62.4		956	6,463	3,477	926	178	125		532	62	166
36.徳島	11,181	139.6			1,624	8,401	39	95	905			44	73
37.香川	2,825	▲ 42.5		10	1,387	286	122	548	449			15	8
38.愛媛	11,916	166.1		471	6,017	3,270	1,567	167	329			96	
39.高知	15,012	693.8		173	64	13,892	179	276	153			136	139
40.福岡	15,735	11.2	117	226	9,732	1,368	1,237	342	106		90	1,792	726
41.佐賀	2,068	▲ 53.9	42	233	526	376	701					188	
42.長崎	6,494	285.1		65	4,767	1,082	85	127	45			323	
43.熊本	5,159	▲ 32.5		693	743	1,724	471	1,243	79		21	21	164
44.大分	8,417	▲ 16.0		85	3,655	942	886	1,048	36		1,233	532	
45.宮崎	4,789	▲ 15.1	32	156	2,123	1,826	292	264				84	12
46.鹿児島	4,816	▲ 59.4	202		343	740	590	231		760		702	1,249
47.沖縄	10,933	222.5		365	1,552	7,489	329	912	34		77	146	29

注) 受注高の少ない集計区分等の数値は、誤差が大きいので利用に当たっては注意してください。

Ⅲ-4. 発注者別・施工地域別請負契約額

令和6年 10月分

2) 土木工事及び機械装置等工事(1件500万円以上の工事)

(単位:百万円,%)

	合計		農林漁業	鉱業、採石業、 砂利採取業、 建設業	製造業	電気・ガス・ 熱供給・ 水道業	運輸業、 郵便業	情報通信業	卸売業、 小売業	金融業、 保険業	不動産業	サービス業	その他
		前年同月比											
T.全国計	1,053,904	69.2	5,185	36,609	221,355	510,009	117,690	44,230	13,796	2,031	30,936	57,299	14,763
1.北海道	69,735	415.6	132	7,504	6,328	28,284	5,360	3,204	550	0	6,284	11,824	284
2.東北	54,880	▲ 23.5	711	2,639	9,900	25,139	7,756	1,374	1,977	0	1,317	2,025	2,043
3.関東	276,098	40.1	3,444	12,637	62,325	57,659	64,829	24,296	5,142	756	14,411	27,120	3,478
4.北陸	60,674	85.0	314	1,756	6,074	44,583	4,790	1,544	655	0	913	-214	259
5.中部	103,334	35.4	14	1,808	52,809	20,664	13,886	3,199	1,246	0	1,460	6,884	1,363
6.近畿	69,335	▲ 31.8	31	1,284	26,480	11,242	12,667	4,564	1,407	506	4,574	5,354	1,226
7.中国	320,504	481.3	144	6,507	24,905	281,043	1,905	796	683	9	556	225	3,731
8.四国	40,933	156.6	0	653	9,092	25,848	1,907	1,086	1,836	0	0	291	2,221
9.九州・沖縄	58,411	▲ 0.8	394	1,823	23,441	15,547	4,591	4,167	300	760	1,421	3,789	2,179

注) 地域別区分

東 北 : 青森県、岩手県、宮城県、秋田県、山形県、福島県
 関 東 : 茨城県、栃木県、群馬県、埼玉県、千葉県、東京都、神奈川県、山梨県、長野県
 北 陸 : 新潟県、富山県、石川県、福井県
 中 部 : 岐阜県、静岡県、愛知県、三重県
 近 畿 : 滋賀県、京都府、大阪府、兵庫県、奈良県、和歌山県
 中 国 : 鳥取県、島根県、岡山県、広島県、山口県
 四 国 : 徳島県、香川県、愛媛県、高知県
 九州・沖縄 : 福岡県、佐賀県、長崎県、熊本県、大分県、宮崎県、鹿児島県、沖縄県