

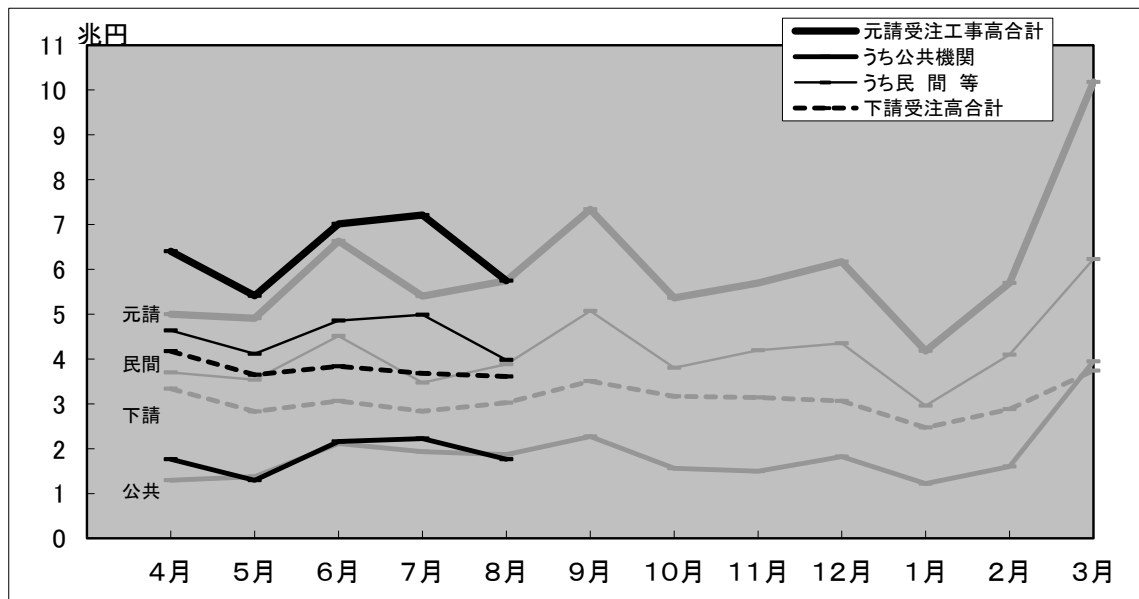
建設工事受注動態統計調査報告

令和6年8月分

Monthly Report on

Current Survey of Orders Received for Construction

受注高の推移(令和6年度)



令和3年4月分より新しい推計方法による値を公表しています。
詳細については別紙をご覧ください。
(参照URL) https://www.mlit.go.jp/sogoseisaku/jouhouka/sosei_jouhouka_fr4_000006.html

9月分は11月11日公表予定

※問い合わせ先

国土交通省 総合政策局 建設経済統計調査室
電話 代表:03-5253-8111
担当者 片岡(課長補佐) 内線 28-641
武田(係長) 内線 28-642

建設工事受注動態統計調査報告（令和6年8月分）

受注高

8月の元請受注高は5兆7,453億円で、前年同月比2.0%増加し、下請受注高は3兆6,111億円で、同19.5%増加した。

元請受注高のうち公共機関からの受注高は1兆7,670億円で、同1.1%増加し、民間等からの受注高は3兆9,783億円で、同2.4%増加した。

受注高（元請受注高＋下受注高）は9兆3,564億円で、同8.1%増加した。

注1) 下請受注高は、2次下請以下も含む。

注2) 四捨五入により億円単位の値としたため、各項目の合計は必ずしも総計と一致しない。

1. 受注高

8月の受注高は、9兆3,564億円。

・前年同月比 8.1%増、5か月連続の増加。

1) 元・下請別（資料編、表I-1参照）

元請受注高は、5兆7,453億円。（前年同月比 2.0%増、5か月連続の増加）

下請受注高は、3兆6,111億円。（同 19.5%増、5か月連続の増加）

2) 業種別（資料編、表I-2参照）

総合工事業は、5兆5,572億円。（同 16.9%増、6か月連続の増加）

職別工事業は、1兆4,210億円。（同 6.0%増、2か月連続の増加）

設備工事業は、2兆3,782億円。（同 7.1%減、5か月ぶりの減少）

2. 元請受注高

8月の元請受注高は、5兆7,453億円。

・前年同月比 2.0%増、5か月連続の増加。

1) 発注者別（資料編、表I-1参照）

公共機関からは、1兆7,670億円。（同 1.1%増、3か月連続の増加）

民間等からは、3兆9,783億円。（同 2.4%増、5か月連続の増加）

2) 工事種別（資料編、表I-1参照）

土木工事は、1兆5,868億円。（同 4.3%増、2か月連続の増加）

建築工事は、3兆5,538億円。（同 10.5%増、5か月連続の増加）

機械装置等工事は、6,047億円。（同 32.3%減、3か月ぶりの減少）

※ 建築工事には建築設備工事を含む。

3) 業種別（資料編、表I-2参照）

総合工事業は、4兆2,514億円。（同 13.6%増、6か月連続の増加）

職別工事業は、2,694億円。（同 23.6%減、先月の増加から再び減少）

設備工事業は、1兆2,245億円。（同 20.3%減、5か月ぶりの減少）

建設工事受注動態統計調査報告（令和6年8月分）

公共機関からの受注工事（1件500万円以上の工事）

8月の公共機関からの受注工事額は1兆7,066億円で、前年同月比4.7%増加した。うち「国の機関」からは4,213億円で、同15.8%増加し、「地方の機関」からは1兆2,854億円で、同1.5%増加した。

8月の公共機関からの受注工事額は、1兆7,066億円。

・前年同月比 4.7%増、3か月連続の増加。

1. 発注機関別（資料編、表Ⅱ－1参照）

1) 国の機関

「国の機関」からの受注工事額は、4,213億円であった。

・前年同月比 15.8%増、3か月ぶりの増加。

- ① 国は、2,683億円。（同 32.7%増、4か月ぶりの増加）
- ② 独立行政法人は、247億円。（同 6.3%減、8か月連続の減少）
- ③ 政府関連企業等は、1,282億円。（同 5.1%減、8か月ぶりの減少）

2) 地方の機関

「地方の機関」からの受注工事額は、1兆2,854億円であった。

・前年同月比 1.5%増、3か月連続の増加。

- ① 都道府県は、4,210億円。（同 7.1%減、先月の増加から再び減少）
- ② 市区町村は、6,814億円。（同 1.3%増、3か月連続の増加）
- ③ 地方公営企業は、1,486億円。（同 33.6%増、10か月連続の増加）
- ④ その他は、344億円。（同 19.9%増、3か月ぶりの増加）

2. 工事分類別（資料編、表Ⅱ－2. 1）参照）

工事分類別にみると、受注工事額の多いのは「道路工事」4,088億円、「教育・病院」2,852億円、「治山・治水」1,766億円であった。

3. 発注機関別・工事分類別（資料編、表Ⅱ－2. 1）参照）

発注機関別・工事分類別にみると、受注工事額の多いのは、市区町村の「教育・病院」2,033億円、都道府県の「道路工事」1,281億円、都道府県の「治山・治水」1,030億円であった。

建設工事受注動態統計調査報告（令和6年8月分）

民間等からの受注工事

1. 建築工事・建築設備工事（1件5億円以上の工事）

8月の建築工事・建築設備工事の受注工事額は1兆1,445億円で、前年同月比27.3%増加した。

8月の建築工事・建築設備工事の受注工事額は、1兆1,445億円。

・前年同月比 27.3%増、8か月連続の増加。

1) 発注者別（資料編、表Ⅲ－1. 1）参照）

- ① 農林漁業は、74億円。（同 707.4%増、3か月連続の増加）
- ② 鉱業、採石業、砂利採取業、建設業は、302億円。（同 36.6%増、2か月連続の増加）
- ③ 製造業は、2,058億円。（同 15.0%減、5か月ぶりの減少）
- ④ 電気・ガス・熱供給・水道業は、187億円。（同 117.4%増、6か月連続の増加）
- ⑤ 運輸業、郵便業は、631億円。（同 150.7%増、先月の減少から再び増加）
- ⑥ 情報通信業は、298億円。（同 375.1%増、3か月連続の増加）
- ⑦ 卸売業、小売業は、652億円。（同 42.6%増、2か月連続の増加）
- ⑧ 金融業、保険業は、239億円。（同 19.1%減、先月の増加から再び減少）
- ⑨ 不動産業は、3,807億円。（同 10.3%増、6か月連続の増加）
- ⑩ サービス業は、1,498億円。（同 5.7%増、2か月連続の増加）
- ⑪ その他は、1,701億円。（同 435.9%増、5か月連続の増加）

2) 工事種類別（資料編、表Ⅲ－2参照）

工事種類別にみると、受注工事額の多いのは「住宅」3,923億円、「工場・発電所」1,836億円、「事務所」1,799億円であった。

3) 発注者別・工事種類別（資料編、表Ⅲ－2参照）

発注者別・工事種類別にみると、受注工事額の多いのは、不動産業の「住宅」2,858億円、製造業の「工場・発電所」1,519億円、サービス業の「事務所」829億円であった。

建設工事受注動態統計調査報告（令和6年8月分）

民間等からの受注工事（つづき）

2. 土木工事及び機械装置等工事（1件500万円以上の工事）

8月の土木工事及び機械装置等工事の受注工事額は6,215億円で、前年同月比26.2%減少した。

8月の土木工事及び機械装置等工事の受注工事額は、6,215億円。

・前年同月比 26.2%減，5か月ぶりの減少。

1) 発注者別（資料編，表Ⅲ－1. 2）参照）

- ① 農林漁業は，50億円。（同 40.1%増，5か月ぶりの増加）
- ② 鉱業，採石業，砂利採取業，建設業は，261億円。（同 24.3%減，3か月連続の減少）
- ③ 製造業は，2,281億円。（同 50.7%減，先月の増加から再び減少）
- ④ 電気・ガス・熱供給・水道業は，1,484億円。（同 3.2%減，2か月連続の減少）
- ⑤ 運輸業，郵便業は，897億円。（同 5.8%増，3か月ぶりの増加）
- ⑥ 情報通信業は，289億円。（同 3.8%減，2か月連続の減少）
- ⑦ 卸売業，小売業は，115億円。（同 45.5%増，2か月連続の増加）
- ⑧ 金融業，保険業は，16億円。（同 1.6%増，3か月連続の増加）
- ⑨ 不動産業は，165億円。（同 24.4%減，3か月連続の減少）
- ⑩ サービス業は，436億円。（同 56.3%増，先月の減少から再び増加）
- ⑪ その他は，222億円。（同 60.8%増，3か月連続の増加）

2) 工事種類別（資料編，表Ⅲ－2参照）

工事種類別にみると，受注工事額の多いのは「機械装置等工事」3,348億円，「その他の土木工事」1,006億円，「鉄道工事」563億円であった。

3) 発注者別・工事種類別（資料編，表Ⅲ－2参照）

発注者別・工事種類別にみると，受注工事額の多いのは，製造業の「機械装置等工事」1,765億円，電気・ガス・熱供給・水道業の「機械装置等工事」803億円，運輸業，郵便業の「鉄道工事」554億円であった。

I. 受注高

I-1. 工事種類別受注高時系列表

(単位：百万円)

	受注高合計	元請受注高											下請受注高												
		土木工事			建築工事・建築設備工事			機械装置等工事			公共機関からの受注工事			民間等からの受注工事			土木工事			建築工事・建築設備工事			機械装置等工事		
		土木工事	建築工事・建築設備工事	機械装置等工事	土木工事	建築工事・建築設備工事	機械装置等工事	土木工事	建築工事・建築設備工事	機械装置等工事	土木工事	建築工事・建築設備工事	機械装置等工事	土木工事	建築工事・建築設備工事	機械装置等工事	土木工事	建築工事・建築設備工事	機械装置等工事	土木工事	建築工事・建築設備工事	機械装置等工事			
R3年度	107,029,624	30,404,729	66,681,960	9,942,934	70,449,656	20,205,223	43,337,018	6,907,415	21,108,571	13,979,845	5,310,972	1,817,754	49,341,084	6,225,378	38,026,045	5,089,662	36,579,968	10,199,507	23,344,943	3,035,519					
R4年度	116,622,587	31,165,593	73,890,781	11,566,214	76,697,023	21,019,743	47,799,637	7,877,642	22,264,252	14,571,972	6,116,013	1,576,267	54,432,770	6,447,771	41,683,624	6,301,376	39,925,565	10,145,850	26,091,144	3,688,571					
R5年度	108,620,955	29,083,470	68,527,942	11,009,543	71,552,787	19,707,591	44,056,764	7,788,431	21,738,276	13,736,509	6,316,487	1,685,280	49,814,511	5,971,082	37,740,277	6,103,152	37,068,168	9,375,879	24,471,178	3,221,111					
R5. 4~R5. 8	42,701,949	11,557,495	26,366,459	4,777,995	27,610,808	7,611,376	16,512,893	3,486,539	8,501,681	5,212,975	2,620,881	667,825	19,109,127	2,398,401	13,892,012	2,818,714	15,091,141	3,946,119	9,853,566	1,291,456					
R6. 4~R6. 8	50,550,525	13,285,179	32,167,896	5,097,450	31,601,421	8,174,294	19,986,737	3,440,390	9,021,855	5,436,020	2,722,646	863,189	22,579,566	2,738,273	17,264,091	2,577,201	18,949,104	5,110,886	12,181,159	1,657,059					
R3年	106,593,160	30,996,654	65,594,527	10,001,980	70,190,275	20,819,744	42,730,498	6,640,033	21,704,854	14,505,939	5,390,908	1,808,007	48,485,421	6,313,805	37,339,590	4,832,027	36,402,885	10,176,910	22,864,029	3,361,947					
R4年	114,158,217	30,563,604	72,417,347	11,177,266	75,247,898	20,510,620	47,113,132	7,624,147	21,346,512	14,198,370	5,532,796	1,615,346	53,901,386	6,312,250	41,580,336	6,008,801	38,910,319	10,052,984	25,304,215	3,553,119					
R5年	110,631,727	29,652,419	69,679,249	11,300,059	72,752,261	20,113,158	44,607,089	8,032,015	22,000,310	13,884,117	6,494,341	1,621,852	50,751,951	6,229,041	38,112,747	6,410,163	37,879,465	9,539,261	25,072,160	3,268,045					
R5. 1~R5. 8	73,584,049	20,544,674	45,394,642	7,644,733	48,587,088	14,248,665	28,860,815	5,477,607	15,263,594	9,901,728	4,354,766	1,007,101	33,323,493	4,346,937	24,506,050	4,470,507	24,996,962	6,296,009	16,533,827	2,167,125					
R6. 1~R6. 8	79,421,853	21,703,410	50,044,773	7,673,670	51,378,225	14,406,015	31,784,335	5,187,875	15,521,733	9,977,164	4,278,676	1,265,893	35,856,492	4,428,851	27,505,659	3,921,982	28,043,628	7,297,395	18,260,438	2,485,795					
R5. 7-9	27,628,381	7,395,892	17,130,094	3,102,395	18,260,073	4,898,365	11,046,352	2,315,356	5,829,218	3,514,650	1,761,777	552,791	12,430,855	1,383,715	9,284,575	1,762,565	9,368,308	2,497,527	6,083,742	787,039					
R5. 10-12	26,313,713	6,447,970	17,333,985	2,531,757	16,939,244	4,092,323	11,099,749	1,747,172	4,584,696	2,723,319	1,491,647	369,730	12,354,548	1,369,004	9,608,102	1,377,442	9,374,468	2,355,647	6,234,236	784,585					
R6. 1-3	28,871,328	8,418,231	17,876,877	2,576,221	19,776,805	6,231,722	11,797,598	1,747,485	6,499,878	4,541,144	1,556,030	402,704	13,276,927	1,690,578	10,241,568	1,344,781	9,094,524	2,186,509	6,079,279	828,736					
R6. 4-6	30,300,356	7,775,037	19,296,676	3,228,643	18,642,925	4,744,262	11,733,075	2,165,587	5,029,592	3,003,103	1,548,497	477,992	13,613,332	1,741,159	10,184,579	1,687,594	11,657,431	3,030,775	7,563,600	1,063,056					
R6. 7-9																									
令和5年 4月	8,336,763	2,163,437	5,281,153	892,173	5,001,150	1,413,765	2,955,883	631,502	1,299,533	890,586	292,754	116,193	3,701,617	523,179	2,663,128	515,310	3,335,613	749,672	2,325,270	260,671					
5月	7,746,461	2,063,057	4,751,559	931,846	4,912,516	1,275,396	2,965,617	671,503	1,374,630	846,426	421,713	106,491	3,537,886	428,970	2,543,904	565,012	2,833,946	787,661	1,785,941	260,344					
6月	9,724,308	2,594,883	6,154,274	975,150	6,662,998	1,796,019	4,191,566	675,413	2,150,320	1,220,384	792,565	137,372	4,512,678	575,636	3,399,001	538,042	3,061,310	798,864	1,962,709	299,737					
7月	8,240,497	2,418,890	4,990,971	830,636	5,402,646	1,605,184	3,182,388	615,073	1,930,047	1,116,847	637,910	175,290	3,472,599	488,337	2,544,479	439,783	2,837,851	813,705	1,808,583	215,563					
8月	8,653,920	2,317,228	5,188,502	1,148,189	5,631,498	1,521,011	3,217,439	893,048	1,747,151	1,138,732	475,939	132,480	3,884,347	382,279	2,741,500	760,568	3,022,421	796,217	1,971,063	255,142					
9月	10,733,965	2,659,774	6,950,621	1,123,570	7,225,930	1,772,170	4,646,524	807,235	2,152,020	1,259,071	647,928	245,021	5,073,909	513,099	3,998,596	562,214	3,508,035	887,604	2,304,097	316,334					
10月	8,537,265	2,217,600	5,429,673	889,992	5,367,006	1,367,797	3,366,728	632,481	1,559,785	942,112	470,021	147,651	3,807,222	425,684	2,896,707	484,831	3,170,258	849,803	2,062,945	257,510					
11月	8,713,828	2,127,048	5,832,557	754,222	5,573,848	1,361,232	3,712,479	500,137	1,378,846	881,446	389,119	108,281	4,195,003	479,787	3,323,360	391,856	3,139,979	765,816	2,120,078	254,085					
12月	9,062,620	2,103,322	6,071,755	887,543	5,998,390	1,363,294	4,020,542	614,554	1,646,066	899,761	632,507	113,798	4,352,324	463,533	3,388,035	500,756	3,064,231	740,028	2,051,213	272,989					
令和6年 1月	6,471,931	1,560,115	4,250,743	661,074	4,002,199	963,317	2,597,528	441,353	1,046,371	645,687	312,746	87,938	2,955,827	317,630	2,284,782	353,415	2,469,732	596,797	1,653,214	219,721					
2月	8,575,253	2,222,900	5,562,560	789,793	5,693,104	1,568,027	3,588,529	536,548	1,598,756	1,070,399	412,625	115,732	4,094,348	497,628	3,175,904	420,816	2,882,149	654,873	1,974,031	253,246					
3月	13,824,144	4,635,216	8,063,574	1,125,354	10,081,502	3,700,377	5,611,541	769,584	3,854,751	2,825,057	830,659	199,034	6,226,751	875,320	4,780,881	570,550	3,742,642	934,839	2,452,034	355,769					
令和6年 4月	10,388,292	2,701,696	6,483,006	1,203,590	6,214,741	1,648,291	3,767,771	798,679	1,577,789	1,073,343	340,689	163,757	4,636,952	574,948	3,427,082	634,922	4,173,551	1,053,405	2,715,234	404,912					
5月	9,059,602	2,195,435	5,963,602	900,565	5,411,786	1,347,342	3,459,703	604,741	1,293,626	783,017	388,009	122,600	4,118,160	564,326	3,071,694	482,141	3,647,816	848,093	2,503,899	295,824					
6月	10,852,462	2,877,905	6,850,068	1,124,488	7,016,397	1,748,629	4,505,601	762,167	2,158,178	1,146,744	819,798	191,636	4,858,220	601,885	3,685,803	570,532	3,836,064	1,129,277	2,344,467	362,321					
7月	10,893,762	2,917,752	6,984,642	991,367	7,213,197	1,843,254	4,699,874	670,069	2,225,275	1,337,255	674,736	213,284	4,987,922	505,999	4,025,137	456,785	3,680,565	1,074,499	2,284,768	321,298					
8月	9,356,407	2,592,390	5,886,578	877,439	5,745,299	1,586,777	3,553,788	604,734	1,766,988	1,095,662	499,413	171,913	3,978,312	491,115	3,054,375	432,822	3,611,108	1,005,612	2,332,790	272,705					
9月																									
10月																									
11月																									
12月																									
令和7年 1月																									
2月																									
3月																									

注) 資料編における「I. 受注高」は、建設業者が受注した全ての工事の総受注高である。

I-1. 工事種別受注高前年同月比時系列表

(単位：%)

	受注高合計																													
	元請受注高									公共機関からの受注工事									民間等からの受注工事									下請受注高		
	土木工事	建築工事・ 建築設備 工事	機械装置等 工事		土木工事	建築工事・ 建築設備 工事	機械装置等 工事			土木工事	建築工事・ 建築設備 工事	機械装置等 工事			土木工事	建築工事・ 建築設備 工事	機械装置等 工事			土木工事	建築工事・ 建築設備 工事	機械装置等 工事								
R3年度	2.8	▲ 4.1	8.0	▲ 6.8	3.2	▲ 7.0	8.7	3.7	▲ 6.8	▲ 8.9	▲ 3.8	2.4	8.2	▲ 2.3	10.7	4.2	2.0	2.2	6.6	▲ 24.3										
R4年度	9.0	2.5	10.8	16.3	8.9	4.0	10.3	14.0	5.5	4.2	15.2	▲ 13.3	10.3	3.6	9.6	23.8	9.1	▲ 0.5	11.8	21.5										
R5年度	▲ 6.9	▲ 6.7	▲ 7.3	▲ 4.8	▲ 6.7	▲ 6.2	▲ 7.8	▲ 1.1	▲ 2.4	▲ 5.7	3.3	6.9	▲ 8.5	▲ 7.4	▲ 9.5	▲ 3.1	▲ 7.2	▲ 7.6	▲ 6.2	▲ 12.7										
R5. 4～R5. 8	▲ 7.8	▲ 5.3	▲ 10.0	▲ 1.1	▲ 8.8	▲ 2.9	▲ 13.6	4.3	3.3	▲ 2.1	16.7	0.4	▲ 13.4	▲ 4.8	▲ 17.6	5.2	▲ 5.9	▲ 9.6	▲ 3.3	▲ 13.1										
R6. 4～R6. 8	18.4	14.9	22.0	6.7	14.5	7.4	21.0	▲ 1.3	6.1	4.3	3.9	29.3	18.2	14.2	24.3	▲ 8.6	25.6	29.5	23.6	28.3										
R3年	2.0	▲ 1.6	5.3	▲ 6.9	2.6	▲ 2.2	6.2	▲ 3.7	▲ 2.5	▲ 0.9	▲ 7.0	▲ 0.8	5.0	▲ 5.2	8.5	▲ 4.8	0.8	▲ 0.3	3.7	▲ 12.6										
R4年	7.1	▲ 1.4	10.4	11.8	7.2	▲ 1.5	10.3	14.8	▲ 1.7	▲ 2.1	2.6	▲ 10.7	11.2	▲ 0.0	11.4	24.4	6.9	▲ 1.2	10.7	5.7										
R5年	▲ 3.1	▲ 3.0	▲ 3.8	1.1	▲ 3.3	▲ 1.9	▲ 5.3	5.3	3.1	▲ 2.2	17.4	0.4	▲ 5.8	▲ 1.3	▲ 8.3	6.7	▲ 2.6	▲ 5.1	▲ 0.9	▲ 8.0										
R5. 1～R5. 8	▲ 1.6	▲ 0.2	▲ 3.1	4.6	▲ 2.5	2.0	▲ 6.2	7.8	8.4	2.7	28.2	▲ 3.5	▲ 6.8	0.3	▲ 10.5	10.7	0.3	▲ 4.9	2.8	▲ 2.7										
R6. 1～R6. 8	7.9	5.6	10.2	0.4	5.7	1.1	10.1	▲ 5.3	1.7	0.8	▲ 1.7	25.7	7.6	1.9	12.2	▲ 12.3	12.2	15.9	10.4	14.7										
R5. 7- 9	▲ 7.9	▲ 7.2	▲ 8.2	▲ 7.7	▲ 6.5	▲ 10.5	▲ 6.7	4.5	▲ 2.6	▲ 12.3	14.9	24.6	▲ 8.2	▲ 5.6	▲ 9.9	▲ 0.5	▲ 10.5	0.1	▲ 10.8	▲ 31.3										
R5. 10-12	▲ 5.8	▲ 7.5	▲ 5.3	▲ 5.2	▲ 5.0	▲ 7.4	▲ 4.1	▲ 4.9	▲ 5.0	▲ 7.4	▲ 0.8	▲ 3.1	▲ 5.0	▲ 7.3	▲ 4.6	▲ 5.4	▲ 7.3	▲ 7.7	▲ 7.3	▲ 5.9										
R6. 1- 3	▲ 6.5	▲ 6.3	▲ 6.1	▲ 10.1	▲ 5.7	▲ 6.1	▲ 4.5	▲ 12.2	▲ 3.9	▲ 3.1	▲ 10.3	18.7	▲ 6.6	▲ 13.2	▲ 3.5	▲ 18.6	▲ 8.2	▲ 7.0	▲ 9.0	▲ 5.4										
R6. 4- 6	17.4	14.0	19.2	15.3	12.5	5.8	16.0	9.5	4.3	1.5	2.8	32.8	15.8	14.0	18.3	4.3	26.3	29.7	24.5	29.5										
R6. 7- 9																														
令和5年 4月	▲ 6.8	▲ 9.5	▲ 7.1	2.4	▲ 13.7	▲ 9.1	▲ 19.4	10.2	▲ 13.0	▲ 18.5	4.2	▲ 3.6	▲ 14.0	13.1	▲ 21.4	13.8	5.9	▲ 10.4	15.3	▲ 12.6										
5月	▲ 5.6	▲ 3.5	▲ 9.2	11.6	▲ 4.1	16.3	▲ 14.2	18.2	23.7	36.0	12.5	▲ 6.5	▲ 11.7	▲ 9.5	▲ 17.4	24.4	▲ 8.2	▲ 24.3	0.4	▲ 2.5										
6月	▲ 8.7	▲ 4.2	▲ 11.9	1.5	▲ 10.6	▲ 2.3	▲ 14.8	▲ 2.5	3.1	0.2	15.0	▲ 22.5	▲ 15.9	▲ 7.1	▲ 19.6	4.4	▲ 4.5	▲ 8.3	▲ 5.1	11.9										
7月	▲ 5.6	▲ 0.8	▲ 8.1	▲ 3.1	▲ 4.4	▲ 0.5	▲ 8.8	11.4	10.7	▲ 2.4	32.9	47.8	▲ 11.2	3.9	▲ 15.4	1.4	▲ 7.6	▲ 1.2	▲ 7.0	▲ 29.3										
8月	▲ 11.7	▲ 8.4	▲ 13.0	▲ 12.0	▲ 10.2	▲ 12.5	▲ 10.0	▲ 6.7	▲ 2.9	▲ 8.5	13.0	▲ 1.7	▲ 13.1	▲ 22.5	▲ 13.0	▲ 7.5	▲ 14.3	0.6	▲ 17.5	▲ 26.7										
9月	▲ 6.4	▲ 11.4	▲ 4.3	▲ 6.3	▲ 5.0	▲ 16.5	▲ 2.7	14.3	▲ 11.9	▲ 22.2	2.6	28.7	▲ 1.7	2.1	▲ 3.5	9.0	▲ 9.2	0.9	▲ 7.5	▲ 35.8										
10月	▲ 12.6	▲ 5.2	▲ 15.4	▲ 11.7	▲ 10.8	▲ 6.3	▲ 12.7	▲ 9.7	▲ 13.7	▲ 11.7	▲ 23.2	14.2	▲ 9.5	8.6	▲ 10.7	▲ 15.1	▲ 15.5	▲ 3.6	▲ 19.4	▲ 16.4										
11月	3.3	▲ 6.1	8.4	▲ 4.3	4.8	▲ 1.0	9.3	▲ 8.8	▲ 1.9	▲ 1.8	▲ 3.9	4.6	7.2	0.7	11.1	▲ 11.9	0.8	▲ 13.9	6.8	6.1										
12月	▲ 7.0	▲ 11.1	▲ 6.6	1.4	▲ 7.6	▲ 14.0	▲ 6.9	4.5	2.0	▲ 7.9	29.8	▲ 23.5	▲ 10.8	▲ 23.8	▲ 11.6	13.9	▲ 5.7	▲ 5.3	▲ 5.9	▲ 4.8										
令和6年 1月	▲ 14.0	▲ 15.6	▲ 15.8	4.2	▲ 13.5	▲ 17.2	▲ 15.3	11.0	▲ 12.8	▲ 14.1	▲ 19.6	47.7	▲ 13.7	▲ 22.7	▲ 14.7	4.6	▲ 14.9	▲ 12.8	▲ 16.5	▲ 7.3										
2月	▲ 8.0	▲ 12.1	▲ 4.8	▲ 16.9	▲ 8.6	▲ 14.7	▲ 2.0	▲ 26.7	▲ 18.7	▲ 11.8	▲ 31.0	▲ 25.8	▲ 4.0	▲ 20.2	3.7	▲ 27.0	▲ 6.8	▲ 5.1	▲ 9.6	16.1										
3月	▲ 1.5	0.5	▲ 0.9	▲ 12.2	▲ 0.4	1.7	▲ 0.2	▲ 10.7	7.2	3.7	11.2	60.8	▲ 4.6	▲ 4.2	▲ 1.9	▲ 22.6	▲ 4.3	▲ 4.1	▲ 2.5	▲ 15.4										
令和6年 4月	24.6	24.9	22.8	34.9	24.3	16.6	27.5	26.5	21.4	20.5	16.4	40.9	25.3	9.9	28.7	23.2	25.1	40.5	16.8	55.3										
5月	17.0	6.4	25.5	▲ 3.4	10.2	5.6	16.7	▲ 9.9	▲ 5.9	▲ 7.5	▲ 8.0	15.1	16.4	31.6	20.7	▲ 14.7	28.7	7.7	40.2	13.6										
6月	11.6	10.9	11.3	15.3	5.3	▲ 2.6	7.5	12.8	0.4	▲ 6.0	3.4	39.5	7.7	4.6	8.4	6.0	25.3	41.4	19.5	20.9										
7月	32.2	20.6	39.9	19.4	33.5	14.8	47.7	8.9	15.3	19.7	5.8	21.7	43.6	3.6	58.2	3.9	29.7	32.1	26.3	49.1										
8月	8.1	11.9	13.5	▲ 23.6	2.0	4.3	10.5	▲ 32.3	1.1	▲ 3.8	4.9	29.8	2.4	28.5	11.4	▲ 43.1	19.5	26.3	18.4	6.9										
9月																														
10月																														
11月																														
12月																														
令和7年 1月																														
2月																														
3月																														

注) 資料編における「I. 受注高」は、建設業者が受注した全ての工事の総受注高である。

I. 受注高

I-2. 業者所在地域別・業種別受注高

令和6年 8月分

(単位:百万円, %)

	業種計	合計		元請受注高						下請受注高	
		前年同月比	前年同月比	公共機関		民間等		前年同月比	前年同月比		
				前年同月比	前年同月比	前年同月比	前年同月比				
全国計	業種計	9,356,407	8.1	5,745,299	2.0	1,766,988	1.1	3,978,312	2.4	3,611,108	19.5
	総合工事業	5,557,162	16.9	4,251,367	13.6	1,374,595	▲ 2.6	2,876,772	23.5	1,305,794	29.0
	職別工事業	1,421,016	6.0	269,384	▲ 23.6	57,323	8.5	212,061	▲ 29.3	1,151,632	16.6
	設備工事業	2,378,230	▲ 7.1	1,224,548	▲ 20.3	335,070	18.5	889,478	▲ 29.1	1,153,682	12.8
北海道	業種計	356,249	▲ 5.0	162,232	▲ 28.5	76,431	▲ 30.4	85,802	▲ 26.8	194,016	31.0
	総合工事業	251,964	31.9	137,487	▲ 14.5	65,085	▲ 21.0	72,402	▲ 7.7	114,478	279.8
	職別工事業	61,531	▲ 42.2	5,370	▲ 19.9	674	74.7	4,696	▲ 25.7	56,161	▲ 43.7
	設備工事業	42,754	▲ 45.0	19,376	▲ 67.4	10,671	▲ 60.5	8,704	▲ 73.2	23,378	28.5
東北	業種計	396,012	▲ 12.8	239,118	▲ 3.1	122,974	8.4	116,144	▲ 12.8	156,894	▲ 24.4
	総合工事業	267,316	▲ 4.4	192,956	▲ 5.1	102,094	0.8	90,861	▲ 11.0	74,360	▲ 2.6
	職別工事業	61,702	▲ 45.0	12,641	▲ 21.3	4,083	72.8	8,558	▲ 37.5	49,061	▲ 48.9
	設備工事業	66,995	7.4	33,521	23.4	16,796	72.3	16,725	▲ 4.0	33,473	▲ 4.9
関東	業種計	4,331,393	9.2	2,666,117	0.7	682,799	21.1	1,983,318	▲ 4.8	1,665,275	26.1
	総合工事業	2,528,461	24.7	1,939,871	19.1	560,572	31.9	1,379,299	14.6	588,590	47.6
	職別工事業	672,860	22.4	122,933	▲ 13.6	12,260	▲ 53.4	110,673	▲ 4.6	549,928	35.0
	設備工事業	1,130,071	▲ 18.7	603,314	▲ 31.1	109,968	▲ 2.3	493,346	▲ 35.4	526,758	2.4
北陸	業種計	384,397	3.8	209,792	6.8	96,004	▲ 8.4	113,788	24.1	174,605	0.5
	総合工事業	208,896	▲ 0.6	146,592	▲ 1.3	58,422	▲ 29.7	88,169	34.6	62,305	1.1
	職別工事業	105,048	28.6	25,692	127.7	21,977	580.3	3,715	▲ 53.9	79,356	12.7
	設備工事業	70,452	▲ 10.0	37,508	2.5	15,604	▲ 15.5	21,904	20.8	32,944	▲ 21.0
中部	業種計	873,170	7.5	505,977	10.2	191,594	14.0	314,383	8.0	367,193	4.0
	総合工事業	409,473	▲ 3.9	336,402	4.9	153,555	17.7	182,847	▲ 3.9	73,071	▲ 30.7
	職別工事業	158,099	3.3	29,242	16.2	4,430	▲ 42.7	24,812	42.3	128,857	0.8
	設備工事業	305,599	31.2	140,334	23.9	33,609	12.5	106,725	28.0	165,265	38.0
近畿	業種計	1,599,961	25.6	1,027,770	12.1	175,833	▲ 37.6	851,937	34.1	572,191	60.2
	総合工事業	1,042,166	41.3	821,141	31.8	128,109	▲ 44.8	693,032	77.3	221,025	92.8
	職別工事業	169,304	51.3	27,912	▲ 11.4	2,293	▲ 51.4	25,619	▲ 4.3	141,392	75.8
	設備工事業	388,490	▲ 8.5	178,716	▲ 32.0	45,430	1.0	133,286	▲ 38.8	209,774	29.5
中国	業種計	400,953	2.7	271,199	13.9	91,254	▲ 5.7	179,945	27.2	129,755	▲ 14.8
	総合工事業	245,367	20.0	195,500	28.4	78,993	▲ 3.5	116,506	65.5	49,867	▲ 4.6
	職別工事業	54,020	▲ 2.3	29,241	187.9	5,532	135.6	23,709	203.7	24,779	▲ 45.1
	設備工事業	101,567	▲ 22.3	46,458	▲ 38.7	6,728	▲ 46.4	39,730	▲ 37.2	55,109	0.4
四国	業種計	202,773	16.3	147,457	13.9	47,170	▲ 15.7	100,287	36.4	55,316	23.4
	総合工事業	130,671	14.3	112,946	14.1	37,690	▲ 14.3	75,256	36.7	17,725	16.0
	職別工事業	31,738	101.9	5,043	50.8	1,876	58.0	3,167	46.8	26,695	115.7
	設備工事業	40,363	▲ 8.8	29,468	8.8	7,604	▲ 29.5	21,864	34.0	10,895	▲ 36.5
九州 沖縄	業種計	811,500	▲ 2.9	515,637	▲ 9.6	282,929	12.0	232,708	▲ 26.7	295,863	11.5
	総合工事業	472,847	▲ 16.0	368,473	▲ 9.0	190,073	▲ 17.8	178,400	2.6	104,374	▲ 33.7
	職別工事業	106,714	▲ 31.2	11,310	▲ 89.4	4,197	▲ 8.1	7,113	▲ 93.0	95,404	95.7
	設備工事業	231,939	96.7	135,854	131.1	88,658	427.8	47,195	12.4	96,085	62.5

注) 地域別区分

- 東北 : 青森県, 岩手県, 宮城県, 秋田県, 山形県, 福島県
- 関東 : 茨城県, 栃木県, 群馬県, 埼玉県, 千葉県, 東京都, 神奈川県, 山梨県, 長野県
- 北陸 : 新潟県, 富山県, 石川県, 福井県
- 中部 : 岐阜県, 静岡県, 愛知県, 三重県
- 近畿 : 滋賀県, 京都府, 大阪府, 兵庫県, 奈良県, 和歌山県
- 中国 : 鳥取県, 島根県, 岡山県, 広島県, 山口県
- 四国 : 徳島県, 香川県, 愛媛県, 高知県
- 九州・沖縄 : 福岡県, 佐賀県, 長崎県, 熊本県, 大分県, 宮崎県, 鹿児島県, 沖縄県

I. 受注高

I-3. 業者所在都道府県別受注高

令和6年8月分

(単位:百万円, %)

T 全国計	合計		元請受注高				下請受注高			
	前年同月比	前年同月比	公共機関		民間等		前年同月比	前年同月比		
			前年同月比	前年同月比	前年同月比	前年同月比				
1 北海道	356,249	▲ 5.0	162,232	▲ 28.5	76,431	▲ 30.4	85,802	▲ 26.8	194,016	31.0
2 青森	60,439	▲ 6.9	29,768	▲ 6.4	14,980	▲ 18.0	14,788	9.4	30,671	▲ 7.4
3 岩手	48,592	▲ 5.0	28,122	▲ 21.0	14,133	▲ 0.8	13,989	▲ 34.5	20,470	32.0
4 宮城	105,685	▲ 31.0	59,162	▲ 6.2	19,850	▲ 21.0	39,312	3.7	46,523	▲ 48.3
5 秋田	49,888	23.8	33,964	14.4	25,090	67.8	8,874	▲ 39.7	15,925	49.9
6 山形	68,947	11.3	47,953	20.0	20,730	38.4	27,224	9.0	20,994	▲ 4.5
7 福島	62,460	▲ 24.6	40,149	▲ 13.8	28,191	9.0	11,958	▲ 42.3	22,311	▲ 38.5
8 茨城	127,303	37.3	70,141	17.5	22,219	▲ 33.6	47,922	82.8	57,162	73.0
9 栃木	100,149	43.4	63,321	30.1	30,579	31.1	32,742	29.2	36,828	73.9
10 群馬	122,862	36.5	68,391	31.4	30,062	24.8	38,329	37.1	54,472	43.4
11 埼玉	303,956	34.5	107,853	▲ 18.8	38,337	7.8	69,516	▲ 28.5	196,103	110.6
12 千葉	172,195	▲ 8.8	105,404	32.7	49,232	21.1	56,172	44.9	66,792	▲ 39.0
13 東京	3,000,516	6.7	1,925,836	0.8	406,725	23.6	1,519,112	▲ 4.0	1,074,679	19.2
14 神奈川	340,766	0.1	201,373	▲ 21.3	60,303	38.5	141,070	▲ 33.6	139,393	64.9
15 新潟	145,225	7.9	72,860	▲ 12.3	32,654	▲ 21.9	40,205	▲ 2.6	72,366	40.7
16 富山	89,652	32.7	52,050	30.2	21,614	46.5	30,436	20.7	37,602	36.2
17 石川	99,430	9.3	56,332	31.4	28,593	▲ 6.2	27,739	123.6	43,098	▲ 10.4
18 福井	50,089	▲ 35.1	28,550	▲ 6.4	13,143	▲ 25.9	15,407	20.7	21,539	▲ 53.8
19 山梨	38,121	▲ 6.0	26,309	▲ 10.3	14,128	▲ 12.0	12,181	▲ 8.2	11,812	5.3
20 長野	125,523	18.0	97,489	25.3	31,215	70.5	66,274	11.4	28,034	▲ 1.9
21 岐阜	131,247	29.0	70,490	20.8	38,778	21.8	31,713	19.7	60,757	40.0
22 静岡	220,686	▲ 2.6	82,914	▲ 30.6	41,740	▲ 24.0	41,174	▲ 36.2	137,772	28.6
23 愛知	450,228	10.7	312,693	26.6	92,368	44.8	220,324	20.3	137,535	▲ 14.0
24 三重	71,009	▲ 7.8	39,880	16.0	18,709	6.5	21,172	25.9	31,128	▲ 26.9
25 滋賀	42,259	▲ 31.9	28,924	▲ 33.8	14,307	▲ 28.7	14,617	▲ 38.2	13,335	▲ 27.3
26 京都	118,577	71.3	48,792	17.3	13,720	▲ 44.5	35,072	108.1	69,785	152.5
27 大阪	1,158,445	28.6	798,344	21.0	80,560	▲ 39.8	717,783	36.4	360,101	49.6
28 兵庫	192,842	2.2	102,339	▲ 25.1	41,694	▲ 50.3	60,645	14.8	90,503	74.1
29 奈良	31,509	43.4	18,081	24.6	9,341	44.3	8,740	8.7	13,429	80.2
30 和歌山	56,328	76.5	31,290	49.7	16,211	26.6	15,080	86.4	25,038	127.3
31 鳥取	30,081	28.2	22,326	15.8	13,522	20.0	8,804	9.7	7,755	85.5
32 島根	42,106	8.1	31,182	3.5	14,526	▲ 11.5	16,656	21.5	10,925	23.4
33 岡山	77,241	13.0	47,234	3.2	15,413	18.3	31,821	▲ 2.8	30,007	32.6
34 広島	154,642	▲ 10.5	96,389	▲ 2.1	34,866	2.2	61,523	▲ 4.3	58,253	▲ 21.7
35 山口	96,883	11.5	74,067	66.0	12,927	▲ 41.0	61,141	169.1	22,815	▲ 46.0
36 徳島	27,512	54.0	21,052	53.5	10,185	36.8	10,867	73.2	6,460	55.9
37 香川	87,405	34.7	70,856	73.8	9,395	28.6	61,461	83.6	16,549	▲ 31.4
38 愛媛	69,513	41.9	42,617	11.9	17,452	13.1	25,165	11.2	26,896	146.3
39 高知	18,342	▲ 56.9	12,932	▲ 65.0	10,138	▲ 60.7	2,794	▲ 74.9	5,410	▲ 4.0
40 福岡	379,417	13.2	228,719	▲ 1.8	118,653	152.5	110,065	▲ 40.8	150,698	47.5
41 佐賀	42,352	▲ 45.3	33,322	▲ 49.3	18,039	▲ 62.8	15,283	▲ 10.7	9,030	▲ 23.6
42 長崎	56,823	47.0	35,025	37.2	21,988	57.1	13,037	13.1	21,798	66.0
43 熊本	65,631	▲ 53.2	35,640	▲ 51.9	18,151	▲ 68.7	17,489	8.1	29,991	▲ 54.6
44 大分	46,851	22.3	30,572	48.3	11,386	18.7	19,187	74.1	16,278	▲ 8.0
45 宮崎	35,776	▲ 37.2	25,092	▲ 34.3	13,659	▲ 48.4	11,433	▲ 2.6	10,684	▲ 43.1
46 鹿児島	73,496	20.9	55,527	37.6	35,228	43.7	20,298	28.3	17,969	▲ 12.0
47 沖縄	111,155	26.3	71,740	▲ 1.3	45,824	87.4	25,916	▲ 46.3	39,414	157.2

注) 受注高の少ない集計区分等の数値は、誤差が大きいため利用に当たっては注意してください。

I. 受注高

I-4. 資本金階層別・業種別受注高

令和6年8月分

(単位:百万円, %)

T 合計	合計		元請受注高				下請受注高			
	前年同月比	前年同月比	公共機関		民間等		前年同月比	前年同月比		
			前年同月比	前年同月比	前年同月比	前年同月比				
1 個人	3,501	▲ 94.4	1,121	▲ 98.2	44	▲ 99.9	1,077	▲ 40.0	2,381	965.6
2 ~1千万円未満	753,137	21.0	168,754	▲ 23.0	85,528	57.0	83,226	▲ 49.4	584,384	45.0
3 1千万~3億円未満	5,177,978	10.1	2,916,107	3.3	1,181,735	▲ 3.9	1,734,372	8.8	2,261,872	20.2
4 3~20億円未満	937,182	▲ 13.5	654,674	▲ 21.7	107,560	23.4	547,114	▲ 26.9	282,508	14.0
5 20億円以上	2,484,608	13.9	2,004,644	18.6	392,121	24.3	1,612,523	17.2	479,964	▲ 2.0
3億円以下の法人	6,078,191	12.2	3,198,955	2.6	1,272,914	▲ 1.5	1,926,040	5.6	2,879,237	25.3
総合工事業	3,464,560	11.3	2,367,875	5.9	985,571	▲ 8.1	1,382,304	18.7	1,096,685	25.3
職別工事業	1,211,009	7.8	216,535	▲ 27.6	52,949	5.9	163,586	▲ 34.3	994,474	20.6
設備工事業	1,402,622	18.9	614,544	5.8	234,394	37.8	380,150	▲ 7.5	788,078	31.6
3億円超の法人	3,274,714	3.1	2,545,224	3.8	494,029	25.4	2,051,195	▲ 0.3	729,490	0.8
総合工事業	2,090,928	32.3	1,883,492	30.4	389,024	39.7	1,494,468	28.2	207,436	52.1
職別工事業	209,416	▲ 3.7	52,849	▲ 1.9	4,374	53.4	48,475	▲ 5.0	156,567	▲ 4.3
設備工事業	974,370	▲ 29.3	608,883	▲ 36.2	100,632	▲ 10.7	508,251	▲ 39.6	365,487	▲ 13.7

注) 受注高の少ない集計区分等の数値は、誤差が大きいため利用に当たっては注意してください。

Ⅱ. 公共機関からの受注工事(1件500万円以上の工事)

Ⅱ-1. 発注機関別請負契約額時系列表

	合 計		国の機関							
		前年比	国の機関		国		独立行政法人		政府関連企業等	
				前年比		前年比		前年比		前年比
R3年度	20,101,182	▲ 7.1	7,065,583	▲ 11.5	3,796,852	▲ 19.1	486,691	▲ 20.7	2,782,040	3.8
R4年度	21,544,179	7.2	7,092,131	0.4	4,107,484	8.2	701,192	44.1	2,283,455	▲ 17.9
R5年度	20,940,728	▲ 2.8	6,937,775	▲ 2.2	4,015,508	▲ 2.2	668,762	▲ 4.6	2,253,506	▲ 1.3
R5. 4~R5. 8	8,026,316	2.0	2,392,320	3.1	1,460,312	6.5	221,737	33.4	710,271	▲ 9.4
R6. 4~R6. 8	8,801,381	9.7	2,510,261	4.9	1,366,922	▲ 6.4	138,420	▲ 37.6	1,004,919	41.5
R3年	20,774,811	▲ 1.6	7,755,083	8.6	4,147,738	▲ 0.0	551,590	▲ 19.8	3,055,755	32.7
R4年	20,489,487	▲ 1.4	6,868,878	▲ 11.4	3,996,371	▲ 3.6	529,380	▲ 4.0	2,343,127	▲ 23.3
R5年	21,166,270	3.3	6,892,987	0.4	4,073,617	1.9	737,749	39.4	2,081,621	▲ 11.2
R5. 1~R5. 8	14,678,041	9.0	5,131,412	6.1	3,131,293	6.8	541,210	72.4	1,458,910	▲ 8.4
R6. 1~R6. 8	15,227,564	3.7	5,294,142	3.2	2,979,794	▲ 4.8	388,905	▲ 28.1	1,925,443	32.0
R5. 7- 9	5,614,279	▲ 3.6	1,485,396	▲ 9.1	938,037	▲ 11.5	100,042	▲ 10.9	447,318	▲ 2.9
R5. 10-12	4,356,379	▲ 5.2	1,185,464	▲ 3.9	598,967	8.0	159,250	▲ 1.3	427,247	▲ 17.5
R6. 1- 3	6,426,183	▲ 3.4	2,783,881	1.6	1,612,872	▲ 3.5	250,485	▲ 21.6	920,524	23.0
R6. 4- 6	4,914,421	8.2	1,562,331	5.3	767,672	▲ 11.3	82,052	▲ 48.4	712,607	55.4
R6. 7- 9										
令和5年 4月	1,182,517	▲ 12.8	550,128	▲ 16.0	293,043	▲ 26.4	52,002	86.7	205,083	▲ 10.5
5月	1,313,344	20.6	398,294	28.5	265,564	71.1	41,294	8.2	91,436	▲ 21.5
6月	2,048,026	0.9	534,613	2.7	307,025	14.4	65,689	56.5	161,899	▲ 23.0
7月	1,852,910	10.5	545,579	34.0	392,454	42.8	36,374	29.7	116,751	12.0
8月	1,629,518	▲ 5.1	363,707	▲ 15.2	202,226	▲ 26.5	26,378	▲ 12.6	135,103	9.4
9月	2,131,851	▲ 12.2	576,110	▲ 27.8	343,357	▲ 32.7	37,289	▲ 31.1	195,464	▲ 16.2
10月	1,459,120	▲ 16.2	396,727	▲ 11.9	178,017	▲ 18.9	71,809	14.5	146,901	▲ 12.5
11月	1,299,966	▲ 0.6	367,537	▲ 1.9	191,614	15.1	32,633	▲ 46.3	143,291	▲ 2.8
12月	1,597,293	3.1	421,199	3.0	229,336	36.0	54,808	44.3	137,055	▲ 32.3
令和6年 1月	932,401	▲ 16.6	383,207	▲ 14.3	167,240	▲ 25.3	37,808	▲ 44.1	178,159	14.7
2月	1,649,984	▲ 21.0	708,030	▲ 8.4	456,832	▲ 11.5	55,303	▲ 40.5	195,894	19.5
3月	3,843,798	11.5	1,692,644	11.4	988,800	6.2	157,374	▲ 1.0	546,470	27.3
令和6年 4月	1,496,017	26.5	690,223	25.5	320,124	9.2	38,485	▲ 26.0	331,615	61.7
5月	1,224,915	▲ 6.7	431,267	8.3	209,600	▲ 21.1	19,560	▲ 52.6	202,108	121.0
6月	2,193,488	7.1	440,841	▲ 17.5	237,949	▲ 22.5	24,008	▲ 63.5	178,884	10.5
7月	2,180,346	17.7	526,668	▲ 3.5	330,926	▲ 15.7	31,653	▲ 13.0	164,089	40.5
8月	1,706,614	4.7	421,262	15.8	268,324	32.7	24,715	▲ 6.3	128,223	▲ 5.1
9月										
10月										
11月										
12月										
令和7年 1月										
2月										
3月										

注) 平成15年度から平成20年度までは「国の機関」のうちの国以外の機関における分類変更に伴い、各機関の前年同月比が計算できないため、「独立行政法人」及び「政府関連企業等」の合計値を「(再掲)国以外の機関」として計上し、再掲していたが、各機関のデータが蓄積されたので、平成21年4月より再掲を行わないこととした。

(単位：百万円，%)

地方の機関											
	都道府県		市区町村		地方公営企業		その他				
	前年比		前年比		前年比		前年比				
13,035,598	▲ 4.5	5,521,496	▲ 3.6	5,598,090	▲ 7.8	1,340,767	3.3	575,246	1.9	R3年度	
14,452,048	10.9	5,945,836	7.7	6,268,738	12.0	1,239,305	▲ 7.6	998,169	73.5	R4年度	
14,002,953	▲ 3.1	5,146,902	▲ 13.4	6,437,454	2.7	1,661,801	34.1	756,796	▲ 24.2	R5年度	
5,633,996	1.6	1,852,111	▲ 3.9	2,911,681	4.4	552,822	▲ 1.4	317,382	17.0	R5. 4~R5. 8	
6,291,119	11.7	1,839,582	▲ 0.7	3,505,236	20.4	647,532	17.1	298,769	▲ 5.9	R6. 4~R6. 8	
13,019,728	▲ 6.8	5,411,773	▲ 6.3	5,683,823	▲ 8.7	1,369,305	▲ 3.9	554,827	0.6	R3年	
13,620,608	4.6	5,851,888	8.1	5,945,082	4.6	1,262,344	▲ 7.8	561,295	1.2	R4年	
14,273,283	4.8	5,270,855	▲ 9.9	6,424,622	8.1	1,437,711	13.9	1,140,096	103.1	R5年	
9,546,628	10.6	3,588,375	0.6	4,221,480	11.8	847,508	▲ 3.5	889,265	118.9	R5. 1~R5. 8	
9,933,422	4.1	3,451,894	▲ 3.8	4,827,866	14.4	1,166,309	37.6	487,353	▲ 45.2	R6. 1~R6. 8	
4,128,883	▲ 1.4	1,427,330	▲ 17.6	2,043,320	2.8	398,445	17.5	259,788	104.7	R5. 7- 9	
3,170,915	▲ 5.7	1,159,527	▲ 27.2	1,489,123	5.6	421,630	66.2	100,635	▲ 4.3	R5.10-12	
3,642,302	▲ 6.9	1,612,312	▲ 7.1	1,322,630	1.0	518,776	76.0	188,584	▲ 67.0	R6. 1- 3	
3,352,090	9.5	888,072	▲ 6.3	1,917,801	21.2	351,857	9.0	194,360	▲ 6.5	R6. 4- 6	
										R6. 7- 9	
632,389	▲ 9.8	246,123	▲ 19.1	243,940	4.5	89,212	▲ 31.1	53,114	55.9	令和5年 4月	
915,051	17.4	226,515	25.1	553,588	23.5	60,326	▲ 2.6	74,622	▲ 15.2	5月	
1,513,414	0.3	475,095	19.5	784,853	▲ 10.6	173,413	8.2	80,053	11.0	6月	
1,307,331	2.9	451,206	▲ 5.2	656,572	0.3	118,632	2.6	80,921	239.5	7月	
1,265,811	▲ 1.7	453,172	▲ 20.1	672,728	17.1	111,239	19.5	28,672	▲ 46.1	8月	
1,555,740	▲ 4.5	522,952	▲ 24.2	714,019	▲ 6.0	168,573	29.2	150,195	201.0	9月	
1,062,392	▲ 17.7	463,258	▲ 29.4	487,389	▲ 3.1	85,165	▲ 14.2	26,580	▲ 17.2	10月	
932,429	▲ 0.1	293,650	▲ 38.5	398,510	16.8	199,001	157.1	41,267	11.4	11月	
1,176,094	3.2	402,619	▲ 12.4	603,224	6.4	137,463	78.2	32,787	▲ 9.0	12月	
549,194	▲ 18.1	237,640	▲ 21.8	218,151	▲ 11.9	80,000	6.6	13,402	▲ 69.5	令和6年 1月	
941,955	▲ 28.4	344,838	▲ 14.1	352,365	▲ 21.7	182,556	214.1	62,196	▲ 84.7	2月	
2,151,154	11.7	1,029,834	▲ 0.1	752,114	22.8	256,220	58.6	112,985	▲ 7.1	3月	
805,794	27.4	282,574	14.8	359,367	47.3	105,833	18.6	58,021	9.2	令和6年 4月	
793,648	▲ 13.3	193,934	▲ 14.4	449,873	▲ 18.7	68,339	13.3	81,503	9.2	5月	
1,752,647	15.8	411,564	▲ 13.4	1,108,561	41.2	177,686	2.5	54,835	▲ 31.5	6月	
1,653,678	26.5	530,525	17.6	906,073	38.0	147,040	23.9	70,040	▲ 13.4	7月	
1,285,352	1.5	420,985	▲ 7.1	681,362	1.3	148,635	33.6	34,370	19.9	8月	
										9月	
										10月	
										11月	
										12月	
										令和7年 1月	
										2月	
										3月	

II. 公共機関からの受注工事(1件500万円以上の工事)

II-2. 1) 発注機関別・目的別工事分類別請負契約額

令和6年 8月分

(単位：百万円，%)

	合 計		国の機関				地方の機関				
		前年 同月比		国	独立 行政法人	政府関連 企業等		都道府県	市区町村	地方 公営企業	その他
T 合計	1,706,614	4.7	421,262	268,324	24,715	128,223	1,285,352	420,985	681,362	148,635	34,370
1 治山・治水	176,642	▲ 0.9	50,451	45,391	1,488	3,572	126,191	102,954	23,139	98	
2 農林水産	79,781	4.2	18,138	17,062	24	1,052	61,644	48,776	11,592		1,276
3 道路	408,821	7.3	181,715	98,946		82,768	227,106	128,097	93,175	1,076	4,758
4 港湾・空港	71,058	24.2	29,021	27,389	-6	1,638	42,037	27,127	12,951	139	1,819
5 下水道	133,192	▲ 41.6	13,227			13,227	119,965	19,863	59,816	39,290	996
6 公園	63,662	46.7	2,034	266		1,768	61,628	4,028	57,274	227	99
7 教育・病院	285,192	50.7	42,441	14,069	8,368	20,004	242,751	34,390	203,302	4,732	327
8 住宅・宿舍	36,590	▲ 39.6	10,974	4,944	5,965	65	25,616	4,802	13,810	13	6,990
9 庁舎	100,468	▲ 7.3	14,872	13,812	165	895	85,596	15,746	68,697	840	312
10 再開発	37	▲ 90.9	0				37		37		
11 土地造成	14,311	71.0	340	265	12	63	13,971	1,289	12,559		122
12 鉄道・軌道	13,628	▲ 3.1	6,097		6,045	53	7,531	4,135		3,395	
13 郵便	1,125	14.7	1,125			1,125	0				
14 電気・ガス	1,089	▲ 32.8	0				1,089			1,089	
15 上・工業水道	149,157	38.6	646		646		148,511	1,879	51,551	93,375	1,706
16 廃棄物処理	37,501	▲ 31.6	436		8	428	37,065		28,545	2,467	6,054
17 その他	134,360	12.8	49,744	46,179	2,001	1,564	84,615	27,896	44,914	1,896	9,909
災害復旧（再掲）	66,958	▲ 0.1	15,059	14,476	358	225	51,898	20,966	19,838	2,559	8,535
維持補修（再掲）	383,763	30.1	64,442	34,675	7,592	22,175	319,321	116,134	172,143	18,912	12,131

II. 公共機関からの受注工事(1件500万円以上の工事)

II-2. 2) 発注機関別・目的別工事分類別請負契約額(寄与度)

令和6年 8月分

	合計	国の機関				地方の機関				
		国	独立 行政法人	政府関連 企業等	都道府県	市区町村	地方 公営企業	その他		
T 合計	4.7	3.5	4.1	▲ 0.1	▲ 0.4	1.2	▲ 2.0	0.5	2.3	0.3
1 治山・治水	▲ 0.1	0.3	0.1	0.1	0.1	▲ 0.4	▲ 0.3	▲ 0.1	▲ 0.0	
2 農林水産	0.2	0.4	0.3	0.0	0.0	▲ 0.2	▲ 0.3	0.3		▲ 0.2
3 道路	1.7	2.9	2.3	▲ 0.0	0.6	▲ 1.2	▲ 1.2	0.4	▲ 0.5	0.0
4 港湾・空港	0.8	0.2	0.1	▲ 0.0	0.1	0.6	0.3	0.3	0.0	0.0
5 下水道	▲ 5.8	▲ 0.1			▲ 0.1	▲ 5.7	0.5	▲ 6.8	0.6	▲ 0.1
6 公園	1.2	0.1	▲ 0.0		0.1	1.2	▲ 0.7	2.2	▲ 0.3	▲ 0.0
7 教育・病院	5.9	0.5	0.7	▲ 0.2	0.0	5.4	0.3	4.9	0.2	▲ 0.0
8 住宅・宿舍	▲ 1.5	0.2	0.1	0.1	0.0	▲ 1.6	▲ 0.1	▲ 1.8	▲ 0.0	0.3
9 庁舎	▲ 0.5	0.1	0.2	▲ 0.1	▲ 0.0	▲ 0.6	0.1	▲ 0.7	0.1	▲ 0.1
10 再開発	▲ 0.0					▲ 0.0		▲ 0.0		
11 土地造成	0.4	▲ 0.0	0.0	▲ 0.0	0.0	0.4	0.1	0.3	▲ 0.0	0.0
12 鉄道・軌道	▲ 0.0	0.0		0.0	0.0	▲ 0.1	0.1		▲ 0.2	▲ 0.0
13 郵便	0.0	0.0	▲ 0.0		0.0					
14 電気・ガス	▲ 0.0	▲ 0.0			▲ 0.0	0.0			0.0	
15 上・工業水道	2.6	0.0		0.0		2.5	▲ 0.2	0.7	2.3	▲ 0.2
16 廃棄物処理	▲ 1.1	▲ 0.0		0.0	▲ 0.0	▲ 1.1	▲ 0.0	▲ 1.3	0.2	0.1
17 その他	0.9	▲ 1.0	0.2	0.0	▲ 1.2	1.9	▲ 0.5	2.0	▲ 0.0	0.5
災害復旧(再掲)	▲ 0.0	0.2	0.2	0.0	▲ 0.0	▲ 0.2	▲ 1.3	0.4	0.1	0.5
維持補修(再掲)	5.5	0.6	0.9	▲ 0.0	▲ 0.2	4.8	1.9	3.0	▲ 0.2	0.1

Ⅱ.公共機関からの受注工事(1件500万以上の工事)

Ⅱ-3.工事種類別請負契約額

令和6年 8月分

(単位:百万円, %)

	請負契約額		
		前年同月比	寄与度
合計	1,706,614	4.7	4.7
建築・建築設備合計	488,501	15.4	4.0
1. 住宅・同設備工事	45,001	▲ 22.2	▲ 0.8
2. 非住宅・同設備工事	443,499	21.4	4.8
土木工事計	1,054,557	▲ 2.4	▲ 1.6
3. 橋梁・高架構造物工事	120,732	13.4	0.9
4. トンネル工事	30,705	52.8	0.7
5. ダム・えん堤工事	35,501	30.9	0.5
6. 管渠工事	149,325	▲ 16.8	▲ 1.8
7. 電線路工事	13,669	▲ 48.6	▲ 0.8
8. 舗装工事	96,250	9.9	0.5
9. しゅんせつ・埋立工事	11,406	▲ 40.0	▲ 0.5
10. 土工事(9.を除く)	85,251	▲ 47.3	▲ 4.7
11. その他の土木工事	511,718	13.0	3.6
12. 機械装置等工事	163,557	30.5	2.3

II. 公共機関からの受注工事(1件500万円以上の工事)

II-4. 発注機関別・施工都道府県別請負契約額

令和6年 8月分

(単位:百万円, %)

	合計		国の機関				地方の機関				
	前年 同月比		国	独立 行政法人	政府関連 企業等	都道府県	市区町村	地方 公営企業	その他		
T.全国計	1,706.614	4.7	421,262	268,324	24,715	128,223	1,285,352	420,985	681,362	148,635	34,370
1.北海道	85.136	▲ 26.3	16,866	11,173	3,804	1,889	68,270	24,154	38,151	5,043	922
2.青森	21.970	14.4	858	435		423	21,111	10,575	10,250	86	200
3.岩手	28.431	75.7	15,747	3,333		12,413	12,684	4,590	7,422	205	468
4.宮城	24,000	▲ 4.8	4,163	3,536	589	38	19,837	4,720	10,310	3,590	1,217
5.秋田	30,195	7.4	10,134	5,772	3,083	1,279	20,062	8,037	10,241	1,691	93
6.山形	15,730	▲ 1.3	2,991	2,955	36		12,739	4,187	7,975	577	
7.福島	55,183	35.5	25,153	7,896	58	17,199	30,030	11,689	14,122	3,117	1,101
8.茨城	29,865	▲ 14.0	9,042	4,378	2,920	1,744	20,823	9,569	8,222	1,444	1,588
9.栃木	31,603	4.6	5,850	2,482	983	2,385	25,753	12,074	3,742	9,685	252
10.群馬	27,115	39.6	1,018	692		326	26,096	5,526	19,526	853	191
11.埼玉	40,060	▲ 10.2	3,625	2,930	257	438	36,435	8,657	23,487	3,454	838
12.千葉	60,010	46.5	16,717	11,425	765	4,527	43,293	17,199	17,654	6,329	2,111
13.東京	156,242	44.6	39,625	9,178	3,193	27,254	116,617	23,958	71,303	17,952	3,405
14.神奈川	67,003	▲ 44.1	16,020	11,195	1,995	2,829	50,983	9,017	36,559	4,527	881
15.新潟	28,288	▲ 28.2	5,215	4,544		671	23,074	4,477	17,898	641	58
16.富山	20,614	55.5	8,198	2,085	9	6,104	12,415	3,144	8,756	311	204
17.石川	33,687	21.5	11,744	11,283	56	405	21,943	8,845	5,275	358	7,465
18.福井	17,832	30.8	6,494	4,806	483	1,206	11,338	6,975	2,383	315	1,665
19.山梨	15,855	21.3	2,123	537	1,385	201	13,732	10,027	3,705		
20.長野	28,015	44.0	4,622	3,609	287	727	23,392	4,718	12,406	2,327	3,941
21.岐阜	39,358	104.5	10,102	5,953	1,119	3,030	29,256	13,057	15,730	148	321
22.静岡	57,005	40.7	10,986	9,348		1,638	46,019	17,854	21,550	6,607	8
23.愛知	90,144	32.3	23,788	16,039	575	7,174	66,356	29,033	28,338	6,930	2,055
24.三重	29,026	32.8	7,870	3,697		4,172	21,156	6,426	14,131	578	21
25.滋賀	12,597	▲ 57.3	1,974	618		1,355	10,623	6,256	3,868	459	41
26.京都	20,757	▲ 15.9	-1,222	6,165		-7,387	21,979	9,070	10,952	1,911	45
27.大阪	87,315	0.0	13,179	8,039	250	4,890	74,137	4,349	16,163	51,736	1,889
28.兵庫	44,325	▲ 45.2	6,250	4,622	15	1,613	38,075	10,258	23,840	3,684	293
29.奈良	9,442	5.5	1,717	1,578	133	7	7,724	2,141	5,477		107
30.和歌山	27,085	95.5	10,402	9,897		505	16,683	6,379	8,492	1,813	
31.鳥取	13,789	20.2	3,142	2,482	14	647	10,647	9,138	1,426	51	32
32.島根	17,038	▲ 1.9	2,197	2,076		120	14,842	7,039	7,390	288	124
33.岡山	15,518	▲ 15.6	4,355	2,142	1,133	1,080	11,163	4,187	6,805	163	8
34.広島	36,075	6.3	6,977	2,954		4,023	29,098	9,221	18,802	1,039	35
35.山口	18,570	▲ 35.9	5,398	1,317	887	3,194	13,172	7,391	4,286	542	953
36.徳島	20,650	20.6	11,653	2,472		9,182	8,997	5,338	3,659		
37.香川	8,623	18.5	1,393	876		517	7,230	2,822	4,293	40	74
38.愛媛	22,141	38.1	2,466	1,882		584	19,676	4,914	9,832	4,833	97
39.高知	12,843	▲ 56.0	3,513	1,056		2,457	9,329	5,387	3,330	476	136
40.福岡	113,916	58.3	11,843	11,672	49	122	102,072	19,300	79,921	2,428	424
41.佐賀	12,407	8.6	3,402	3,061		341	9,005	4,628	3,701	596	81
42.長崎	21,076	4.5	9,195	6,452		2,743	11,882	8,133	3,581	20	147
43.熊本	22,967	▲ 61.5	11,207	10,791	30	386	11,760	4,840	6,258		662
44.大分	14,525	18.8	1,695	1,695			12,830	5,371	7,459		
45.宮崎	18,196	▲ 28.3	6,511	3,638		2,873	11,685	3,893	7,791		
46.鹿児島	65,023	104.2	31,543	30,179	609	755	33,480	12,670	18,856	1,739	215
47.沖縄	39,370	6.7	13,522	13,379		143	25,849	9,755	16,046	47	

注) 受注高の少ない集計区分等の数値は、誤差が大きいため利用に当たっては注意してください。

II-5. 発注機関別・施工地域別請負契約額

令和6年 8月分

(単位:百万円, %)

	合計		国の機関				地方の機関				
	前年 同月比		国	独立 行政法人	政府関連 企業等	都道府県	市区町村	地方 公営企業	その他		
T.全国計	1,706.614	4.7	421,262	268,324	24,715	128,223	1,285,352	420,985	681,362	148,635	34,370
1.北海道	85.136	▲ 26.3	16,866	11,173	3,804	1,889	68,270	24,154	38,151	5,043	922
2.東北	175,509	20.7	59,045	23,927	3,766	31,353	116,463	43,797	60,319	9,268	3,079
3.関東	455,769	5.9	98,643	46,426	11,786	40,431	357,126	100,744	196,603	46,572	13,207
4.北陸	100,421	6.8	31,651	22,717	547	8,387	68,770	23,441	34,313	1,625	9,393
5.中部	215,532	44.0	52,745	35,038	1,693	16,014	162,787	66,370	79,749	14,263	2,405
6.近畿	201,521	▲ 17.8	32,299	30,919	398	982	169,221	38,453	68,791	59,602	2,375
7.中国	100,990	▲ 8.3	22,069	10,971	2,033	9,064	78,921	36,976	38,709	2,085	1,152
8.四国	64,257	▲ 7.7	19,026	6,285		12,740	45,231	18,461	21,114	5,349	308
9.九州・沖縄	307,479	14.0	88,918	80,867	688	7,363	218,561	68,590	143,613	4,830	1,529

注) 地域別区分

- | | | | |
|----|--|-------|---|
| 東北 | :青森県, 岩手県, 宮城県, 秋田県, 山形県, 福島県 | 近畿 | :滋賀県, 京都府, 大阪府, 兵庫県, 奈良県, 和歌山県 |
| 関東 | :茨城県, 栃木県, 群馬県, 埼玉県, 千葉県, 東京都, 神奈川県,
山梨県, 長野県 | 中国 | :鳥取県, 島根県, 岡山県, 広島県, 山口県 |
| 北陸 | :新潟県, 富山県, 石川県, 福井県 | 四国 | :徳島県, 香川県, 愛媛県, 高知県 |
| 中部 | :岐阜県, 静岡県, 愛知県, 三重県 | 九州・沖縄 | :福岡県, 佐賀県, 長崎県, 熊本県, 大分県, 宮崎県,
鹿児島県, 沖縄県 |

Ⅲ. 民間等からの受注工事

Ⅲ-1. 発注者別請負契約額時系列表

1) 建築工事・建築設備工事（1件5億円以上の工事）

（単位：百万円、％）

	合計		農林漁業		建設業 <small>採石業、砂利採取業</small>		製造業		電気・ガス・熱供給		運輸業、郵便業		情報通信業		卸売業、小売業		金融業、保険業		不動産業		サービス業		その他	
	前年比	前年比	前年比	前年比	前年比	前年比	前年比	前年比	前年比	前年比	前年比	前年比	前年比	前年比	前年比	前年比	前年比	前年比	前年比	前年比	前年比	前年比	前年比	
R3年度	12,633,225	18.9	79,249	33.8	340,118	▲23.0	2,278,629	31.5	293,906	▲11.9	1,134,759	81.7	150,599	4.5	691,784	43.0	224,088	▲16.4	4,501,627	3.4	2,462,982	25.8	475,485	106.4
R4年度	13,616,027	7.8	74,449	▲6.1	282,679	▲16.9	3,247,185	42.5	221,013	▲24.8	846,835	▲25.4	359,021	138.4	697,330	0.8	377,469	68.4	4,797,682	6.6	2,293,987	▲6.9	418,377	▲12.0
R5年度	14,163,067	4.0	39,557	▲46.9	408,097	44.4	3,123,944	▲3.8	277,424	25.5	860,762	1.6	365,215	1.7	612,718	▲12.1	481,857	27.7	5,384,393	12.2	2,132,312	▲7.0	476,788	14.0
R5. 4～R5. 8	4,497,935	▲5.5	27,199	▲21.5	149,285	17.6	928,330	▲25.0	66,360	13.4	168,748	▲27.4	80,933	▲2.7	266,586	0.7	234,239	58.0	1,547,729	▲11.1	887,987	37.9	140,538	▲24.5
R6. 4～R6. 8	6,466,114	43.8	118,357	335.1	199,788	33.8	1,409,269	51.8	336,673	407.3	253,959	50.5	226,958	180.4	292,202	9.6	126,989	▲45.8	2,190,215	41.5	905,927	2.0	405,778	188.7
R3年	12,106,000	21.1	84,428	85.6	492,977	40.1	1,998,228	20.7	261,985	▲23.4	843,946	41.5	124,676	▲25.1	691,623	67.0	222,716	▲18.9	4,497,601	11.5	2,492,803	30.8	395,016	91.8
R4年	14,381,488	18.8	88,523	4.9	252,764	▲48.7	3,416,463	71.0	234,845	▲10.4	1,078,868	27.8	303,314	143.3	689,660	▲0.3	389,046	74.7	5,049,134	12.3	2,379,619	▲4.5	499,252	26.4
R5年	13,893,127	▲3.4	44,900	▲49.3	341,838	35.2	3,013,272	▲11.8	278,958	18.8	817,147	▲24.3	353,943	16.7	666,296	▲3.4	473,983	21.8	5,233,679	3.7	2,229,069	▲6.3	440,041	▲11.9
R5. 1～R5. 8	8,413,106	▲10.9	34,781	▲38.2	239,356	27.9	1,589,828	▲23.2	161,837	▲3.6	547,943	▲35.1	191,147	38.9	468,433	2.1	320,685	30.2	3,059,063	▲12.7	1,569,560	11.2	230,473	▲35.4
R6. 1～R6. 8	10,651,225	26.6	120,594	246.7	356,118	48.8	2,181,440	37.2	430,616	166.1	676,769	23.5	348,444	82.3	440,471	▲6.0	221,308	▲31.0	3,852,263	25.9	1,490,744	▲5.0	532,459	131.0
R5. 7～9	3,252,499	▲3.3	5,304	▲65.8	38,373	▲7.0	597,326	▲31.5	85,381	81.5	181,717	19.7	51,461	▲40.0	143,231	▲32.2	90,238	25.5	1,517,722	28.4	410,122	▲24.4	131,624	▲7.4
R5. 10～12	3,744,915	8.6	10,120	▲61.8	93,603	71.1	1,180,559	21.5	60,810	16.6	136,845	▲16.1	139,426	26.0	130,909	▲8.9	108,902	▲9.3	1,232,449	21.0	513,075	▲26.9	138,218	58.4
R6. 1～3	4,185,111	6.9	2,238	▲70.5	156,330	73.6	772,171	16.7	93,943	▲1.6	422,810	11.5	121,486	10.2	148,269	▲26.5	94,319	9.1	1,662,048	10.0	584,817	▲14.2	126,681	40.9
R6. 4～6	3,670,020	23.1	86,770	296.3	116,890	▲2.4	807,203	40.7	189,987	409.5	171,647	43.8	136,067	157.5	144,638	▲24.0	41,200	▲78.1	1,348,254	38.7	471,276	▲24.5	156,087	94.5
R6. 7～9																								
令和5年 4月	950,342	10.5	812	▲94.2	18,349	17.8	209,745	6.9	20,748	158.7	24,029	▲33.6	8,419	390.6	55,305	86.7	48,827	6.6	357,420	17.5	198,055	15.5	8,634	▲76.8
5月	801,073	2.2	2,699	▲46.3	26,113	▲43.6	156,150	▲21.8	777	▲89.5	55,480	42.3	39,571	313.5	69,866	80.3	36,894	662.8	227,896	▲31.3	149,694	94.4	35,934	46.0
6月	1,229,129	▲1.3	18,384	213.6	75,330	116.5	207,994	▲40.0	15,765	44.9	39,881	▲48.6	4,851	▲88.2	65,139	▲9.9	102,677	111.9	386,859	▲14.0	276,550	130.3	35,697	▲4.5
7月	618,402	▲28.6	4,382	▲43.0	7,426	▲72.0	112,424	▲37.0	20,491	▲11.4	24,204	▲16.3	21,824	▲2.5	30,590	▲58.8	16,280	41.0	230,307	▲27.3	121,940	▲3.5	28,532	▲43.4
8月	898,990	▲10.3	922	▲55.3	22,067	472.0	242,017	▲23.8	8,579	▲5.3	25,154	▲50.5	6,268	▲25.6	45,687	▲8.4	29,561	▲21.4	345,247	2.2	141,748	▲4.8	31,741	▲13.4
9月	1,735,106	16.2	0	▲100.0	8,880	▲18.5	242,884	▲35.3	56,311	278.9	132,359	83.5	23,369	▲57.5	66,954	▲23.1	44,397	95.3	942,167	78.5	146,433	▲45.2	71,351	29.7
10月	1,065,222	9.2	1,070	▲36.7	29,654	92.8	267,611	15.1	15,355	▲17.4	43,635	▲42.1	86,743	111.4	42,221	▲48.2	9,218	▲74.5	409,364	37.4	101,651	▲34.1	58,701	183.7
11月	1,180,520	39.7	3,978	▲80.6	39,680	47.8	244,891	24.3	34,959	586.1	44,786	20.4	16,985	▲37.8	30,259	▲7.7	48,925	63.0	495,717	62.1	195,881	41.2	24,459	3.6
12月	1,499,173	▲8.0	5,072	17.7	24,268	94.3	668,057	23.2	10,497	▲63.1	48,424	▲4.0	35,698	▲15.7	58,429	99.5	50,759	▲5.8	327,368	▲21.0	215,544	▲47.3	55,058	28.2
令和6年 1月	923,936	7.2	0	▲100.0	73,495	221.3	137,414	▲2.1	17,670	118.6	44,052	▲6.9	21,600	505.6	47,051	▲42.2	49,237	113.2	331,270	▲11.2	163,101	17.9	39,047	66.9
2月	1,064,108	2.3	3,016	▲56.5	16,149	▲32.3	283,521	69.2	6,476	▲64.7	96,068	▲47.3	7,368	10.1	25,276	▲43.5	17,732	▲38.1	379,962	▲0.5	173,229	7.3	55,311	212.4
3月	2,197,067	9.2	-778	—	66,685	53.9	351,236	▲0.7	69,796	1.1	282,690	89.1	92,519	▲7.4	75,941	0.3	27,351	▲21.2	950,816	25.7	248,487	▲34.9	32,324	▲33.8
令和6年 4月	1,305,443	37.4	0	▲100.0	58,097	216.6	278,764	32.9	57,760	178.4	25,590	6.5	88,860	955.4	26,646	▲51.8	11,371	▲76.7	501,324	40.3	208,523	5.3	48,507	461.8
5月	1,020,889	27.4	2,666	▲1.2	30,663	17.4	258,802	65.7	45,827	5,797.9	61,949	11.7	30,021	▲24.1	65,940	▲5.6	5,657	▲84.7	346,326	52.0	111,382	▲25.6	61,658	71.6
6月	1,343,688	9.3	84,104	357.5	28,130	▲62.7	269,638	29.6	86,400	448.1	84,108	110.9	17,186	254.3	52,053	▲20.1	24,172	▲76.5	500,604	29.4	151,372	▲45.3	45,922	28.6
7月	1,651,640	167.1	24,145	451.0	52,747	610.3	396,315	252.5	128,036	524.8	19,241	▲20.5	61,114	180.0	82,407	169.4	61,879	280.1	461,310	100.3	284,861	133.6	79,586	178.9
8月	1,144,453	27.3	7,442	707.4	30,151	36.6	205,751	▲15.0	18,650	117.4	63,071	150.7	29,777	375.1	65,157	42.6	23,910	▲19.1	380,651	10.3	149,790	5.7	170,105	435.9
9月																								
10月																								
11月																								
12月																								
令和7年 1月																								
2月																								
3月																								

Ⅲ. 民間等からの受注工事

Ⅲ-1. 発注者別請負契約額時系列表

2) 土木工事及び機械装置等工事（1件500万円以上の工事）

（単位：百万円、％）

	合計		農林漁業		鉱業、採石業、砂利採取業 建設業		製造業		電気・ガス・熱供給 水道業		運輸業、郵便業		情報通信業		卸売業、小売業		金融業、保険業		不動産業		サービス業		その他	
	前年比		前年比		前年比		前年比		前年比		前年比		前年比		前年比		前年比		前年比		前年比		前年比	
R3年度	8,414,153	4.7	72,404	81.1	285,062	28.4	2,519,988	32.0	2,223,883	▲ 11.6	1,493,325	1.6	460,898	▲ 21.1	208,713	0.6	36,553	▲ 29.5	280,782	14.1	603,920	4.5	228,626	9.3
R4年度	10,027,643	19.2	48,397	▲ 33.2	514,537	80.5	3,578,365	42.0	2,572,430	15.7	1,491,738	▲ 0.1	415,829	▲ 9.8	324,500	55.5	27,586	▲ 24.5	328,294	16.9	478,759	▲ 20.7	247,208	8.1
R5年度	8,915,240	▲ 11.1	66,115	36.6	369,764	▲ 28.1	3,075,184	▲ 14.1	2,288,672	▲ 11.0	1,473,189	▲ 1.2	405,475	▲ 2.5	153,775	▲ 52.6	39,536	43.3	300,696	▲ 8.4	552,716	15.4	190,116	▲ 23.1
R5. 4～R5. 8	3,802,915	▲ 6.0	32,546	4.4	196,361	▲ 23.7	1,460,126	▲ 2.4	910,165	▲ 13.9	517,436	7.0	161,461	▲ 12.2	50,588	▲ 55.9	12,273	23.7	131,481	5.9	237,185	16.2	93,293	12.4
R6. 4～R6. 8	3,849,576	1.2	24,676	▲ 24.2	154,843	▲ 21.1	1,232,296	▲ 15.6	1,037,727	14.0	604,680	16.9	195,519	21.1	90,950	79.8	17,481	42.4	110,049	▲ 16.3	269,420	13.6	111,935	20.0
R3年	8,166,550	▲ 2.2	73,341	60.6	278,870	17.6	2,385,329	18.0	2,135,604	▲ 19.4	1,456,942	▲ 5.3	504,150	▲ 16.9	195,762	▲ 13.0	47,234	▲ 6.5	276,547	17.1	561,651	2.0	251,120	35.9
R4年	9,675,322	18.5	49,654	▲ 32.3	437,739	57.0	3,278,314	37.4	2,638,757	23.6	1,452,219	▲ 0.3	412,001	▲ 18.3	327,288	67.2	29,413	▲ 37.7	296,176	7.1	571,762	1.8	182,000	▲ 27.5
R5年	9,502,347	▲ 1.8	63,605	28.1	428,995	▲ 2.0	3,372,918	2.9	2,414,609	▲ 8.5	1,516,106	4.4	409,780	▲ 0.5	137,616	▲ 58.0	32,803	11.5	325,674	10.0	549,055	▲ 4.0	251,188	38.0
R5. 1～R5. 8	6,664,777	1.7	38,637	0.3	332,532	5.0	2,390,425	12.4	1,669,728	▲ 11.3	1,087,942	7.2	275,143	▲ 6.4	86,112	▲ 43.7	15,893	3.4	228,084	20.9	349,176	▲ 14.7	191,106	65.3
R6. 1～R6. 8	6,124,332	▲ 8.1	33,278	▲ 13.9	231,782	▲ 30.3	1,864,861	▲ 22.0	1,671,353	0.1	1,132,269	4.1	304,897	10.8	142,633	65.6	27,835	75.1	181,675	▲ 20.3	385,072	10.3	148,676	▲ 22.2
R5. 7～9	2,349,797	▲ 10.0	12,296	▲ 13.0	107,318	▲ 34.0	956,565	▲ 8.6	535,427	▲ 22.6	338,186	11.6	102,641	▲ 11.0	26,489	▲ 20.4	9,980	▲ 35.7	62,864	▲ 6.3	145,920	29.6	52,110	7.1
R5. 10～12	1,969,831	▲ 14.7	20,197	129.6	69,032	▲ 21.2	671,944	▲ 18.6	514,482	▲ 9.4	284,455	▲ 11.3	104,124	30.3	40,487	▲ 75.9	10,248	181.3	74,456	▲ 9.6	138,162	16.7	42,243	▲ 11.5
R6. 1～3	2,274,755	▲ 20.5	8,601	41.2	76,939	▲ 43.5	632,565	▲ 32.0	633,627	▲ 16.6	527,590	▲ 7.5	109,377	▲ 3.8	51,683	45.5	10,354	186.0	71,626	▲ 25.9	115,652	3.3	36,741	▲ 62.4
R6. 4～6	2,585,920	11.4	16,284	▲ 34.9	107,031	▲ 8.1	778,127	▲ 4.4	770,632	27.3	409,341	26.7	134,935	51.0	25,858	▲ 26.4	11,062	23.5	77,622	▲ 15.4	186,378	21.8	68,650	16.3
R6. 7～9																								
令和5年 4月	776,492	12.9	5,732	66.0	39,017	101.0	304,005	0.8	172,644	9.4	106,533	36.0	29,243	▲ 18.7	18,090	3.6	1,010	▲ 50.3	32,378	39.2	46,841	41.9	21,001	35.2
5月	753,857	11.0	6,194	▲ 49.8	31,492	▲ 55.6	262,862	▲ 1.6	251,933	82.4	68,903	▲ 17.2	22,404	▲ 3.8	5,973	▲ 26.6	3,933	139.1	17,299	▲ 23.5	60,517	50.9	22,348	87.4
6月	790,507	▲ 9.9	13,095	264.7	45,964	21.5	247,244	19.3	180,559	▲ 29.8	147,523	8.3	37,686	▲ 20.9	11,053	▲ 82.2	4,011	257.9	42,074	15.5	45,624	▲ 27.2	15,672	▲ 38.6
7月	640,018	▲ 8.7	3,950	▲ 32.1	45,365	▲ 28.6	183,187	▲ 29.7	151,742	2.9	109,617	25.1	42,063	4.1	7,590	▲ 39.4	1,784	▲ 22.6	17,902	▲ 32.4	56,335	63.1	20,483	4.0
8月	842,041	▲ 23.4	3,575	▲ 40.3	34,522	▲ 47.5	462,830	0.6	153,287	▲ 57.0	84,860	▲ 13.6	30,066	▲ 18.0	7,882	▲ 45.0	1,534	▲ 45.6	21,828	42.1	27,868	▲ 17.5	13,790	33.8
9月	867,738	7.1	4,770	104.8	27,431	▲ 17.8	310,548	▲ 4.9	230,398	22.6	143,709	22.7	30,513	▲ 20.2	11,018	71.7	6,661	▲ 36.0	23,134	▲ 8.2	61,717	39.4	17,838	▲ 4.4
10月	623,049	▲ 14.5	5,245	97.3	32,790	111.2	246,410	▲ 22.6	133,861	38.7	82,243	▲ 13.4	43,789	125.9	6,563	▲ 93.7	783	▲ 52.8	30,640	46.0	20,326	▲ 50.2	20,399	47.6
11月	595,277	▲ 17.1	3,342	▲ 24.7	20,307	▲ 52.5	178,225	▲ 39.1	148,636	16.8	92,382	▲ 15.6	24,684	▲ 25.6	23,518	3.1	783	▲ 45.5	25,553	▲ 37.7	62,737	90.2	15,108	46.6
12月	751,505	▲ 12.9	11,610	582.2	15,935	▲ 45.5	247,309	15.5	231,985	▲ 32.6	109,829	▲ 5.4	35,650	30.4	10,406	▲ 75.0	8,683	1,489.2	18,263	▲ 10.2	55,098	23.6	6,736	▲ 71.5
令和6年 1月	448,890	▲ 20.8	2,081	70.9	13,183	▲ 8.5	168,616	▲ 28.4	98,344	▲ 22.2	66,629	▲ 18.0	24,509	▲ 33.8	16,102	39.2	3,593	110.3	21,557	84.4	25,141	7.1	9,136	▲ 58.6
2月	690,703	▲ 32.1	2,660	105.6	31,158	▲ 66.6	187,582	▲ 46.7	187,537	▲ 13.2	168,260	▲ 15.2	33,537	▲ 24.0	17,037	55.8	3,729	445.8	21,210	▲ 24.2	28,509	▲ 30.7	9,484	▲ 69.0
3月	1,135,163	▲ 11.2	3,860	7.8	32,598	15.0	276,366	▲ 19.4	347,745	▲ 16.6	292,701	0.6	51,332	57.8	18,544	42.4	3,032	146.8	28,859	▲ 49.3	62,003	30.9	18,122	▲ 59.9
令和6年 4月	928,521	19.6	3,677	▲ 35.8	32,030	▲ 17.9	264,317	▲ 13.1	362,538	110.0	120,936	13.5	37,367	27.8	9,428	▲ 47.9	1,243	23.0	29,357	▲ 9.3	57,584	22.9	10,045	▲ 52.2
5月	784,676	4.1	3,105	▲ 49.9	32,447	3.0	273,321	4.0	161,706	▲ 35.8	151,954	120.5	26,408	17.9	10,851	81.7	3,154	▲ 19.8	22,106	27.8	82,211	35.8	17,413	▲ 22.1
6月	872,723	10.4	9,501	▲ 27.4	42,554	▲ 7.4	240,489	▲ 2.7	246,388	36.5	136,452	▲ 7.5	71,160	88.8	5,579	▲ 49.5	6,665	66.2	26,160	▲ 37.8	46,583	2.1	41,191	162.8
7月	642,145	0.3	3,384	▲ 14.3	21,691	▲ 52.2	226,064	23.4	118,740	▲ 21.7	105,589	▲ 3.7	31,674	▲ 24.7	53,626	606.6	4,859	172.3	15,916	▲ 11.1	39,489	▲ 29.9	21,114	3.1
8月	621,511	▲ 26.2	5,009	40.1	26,122	▲ 24.3	228,105	▲ 50.7	148,354	▲ 3.2	89,750	5.8	28,910	▲ 3.8	11,466	45.5	1,560	1.6	16,511	▲ 24.4	43,553	56.3	22,171	60.8
9月																								
10月																								
11月																								
12月																								
令和7年 1月																								
2月																								
3月																								

Ⅲ. 民間等からの受注工事

Ⅲ-2. 1)発注者別・工事種類別請負契約額

令和6年 8月分

(単位:百万円, %)

	合 計		農林漁業	鉱業, 採石業, 砂利採取業, 建設業	製造業	電気・ガス・ 熱供給・ 水道業	運輸業, 郵便業	情報通信業	卸売業, 小売業	金融業, 保険業	不動産業	サービス業	その他
		前年同月比											
T 建築・建築設備工事計	1,144,453	27.3	7,442	30,151	205,751	18,650	63,071	29,777	65,157	23,910	380,651	149,790	170,105
1 住宅	392,252	78.1		9,306	6,448	1,590	1,255		980	5,056	285,789	8,349	73,478
2 事務所	179,877	55.0		6,557	21,743	1,672	2,415	29,777	6,427	6,880	16,601	82,853	4,953
3 店舗	104,135	251.9					54,000		30,936	1,819	13,606	1,051	2,723
4 工場・発電所	183,605	▲ 23.8	4,649	5,047	151,905	8,980			7,140				5,885
5 倉庫・流通施設	73,811	▲ 27.8			13,522		3,708		19,674	9,442	26,716	749	
6 教育・研究・文化施設	50,063	43.5		7,034	11,319							16,843	14,867
7 医療・福祉施設	19,270	▲ 69.4					1,692				3,774	11,463	2,341
8 宿泊施設	59,361	▲ 11.0		2,207	814						25,570	19,242	11,529
9 娯楽施設	6,698	▲ 13.6									1,617	5,081	
10 その他の建築工事	75,382	329.2	2,793			6,408				714	6,979	4,158	54,329
T 土木工事・機械装置等工事計	621,511	▲ 26.2	5,009	26,122	228,105	148,354	89,750	28,910	11,466	1,560	16,511	43,553	22,171
ST 土木工事計	286,678	6.6	1,362	13,848	51,574	68,052	67,757	17,548	3,500	879	15,872	27,278	19,005
1 発電用土木工事	18,716	▲ 15.7		911	63	17,448			294				
2 鉄道工事	56,310	▲ 22.8		708	191		55,411						
3 埠頭・港湾工事	2,830	▲ 65.1		9	1,562	36	1,195					28	
4 道路工事	2,818	▲ 60.0	105	193	59	456	325			27		533	1,119
5 管工事	20,585	18.5	17	2,424	11,685	4,884	131		24		474	603	344
6 電線路工事	46,078	▲ 21.1		4,598	1,860	15,003	6,360	17,312			12	344	589
7 土地造成・埋立工事	18,481	▲ 3.9		1,523	3,805	4,747	519		255	25	4,561	2,008	1,037
8 ゴルフ場建設工事	571	5.3									94	477	
9 構内環境整備工事	19,694	92.5	44	762	9,912	3,465	580	17	266	62	360	2,407	1,820
10 その他の土木工事	100,596	90.0	1,197	2,720	22,437	22,015	3,236	220	2,662	765	10,372	20,876	14,096
ST 機械装置等工事	334,833	▲ 41.6	3,646	12,273	176,531	80,302	21,992	11,363	7,966	680	639	16,275	3,166

注) 建築・建築設備工事については、1件の請負契約額が5億円以上の工事、土木工事及び機械装置等工事については1件の請負契約額が500万円以上の工事について調査対象としている。

Ⅲ. 民間等からの受注工事

Ⅲ-2. 2)発注者別・工事種類別請負契約額(寄与度)

令和6年 8月分

	合計	農林漁業	鉱業, 採石業, 砂利採取業, 建設業	製造業	電気・ガス・ 熱供給・ 水道業	運輸業, 郵便業	情報通信業	卸売業, 小売業	金融業, 保険業	不動産業	サービス業	その他
T 建築・建築設備工事計	27.3	0.7	0.9	▲ 4.0	1.1	4.2	2.6	2.2	▲ 0.6	3.9	0.9	15.4
1 住宅	19.1		1.0	0.6	0.2	▲ 0.1		▲ 0.7	0.6	11.4	▲ 1.1	7.3
2 事務所	7.1		0.3	1.6	0.0	0.3	2.6	▲ 0.1	▲ 0.1	▲ 6.1	8.0	0.5
3 店舗	8.3					6.0		1.8	▲ 0.7	1.3	▲ 0.3	0.2
4 工場・発電所	▲ 6.4	0.5	0.6	▲ 7.5	0.4	▲ 0.2		▲ 0.3			▲ 0.5	0.7
5 倉庫・流通施設	▲ 3.2		▲ 1.6	0.8		▲ 1.8		1.6	▲ 0.3	▲ 1.1	▲ 0.7	
6 教育・研究・文化施設	1.7		0.8	0.4				▲ 0.1		▲ 0.2	▲ 0.8	1.6
7 医療・福祉施設	▲ 4.9	▲ 0.1	▲ 0.1			0.2				▲ 0.3	▲ 2.8	▲ 1.7
8 宿泊施設	▲ 0.8		▲ 0.1	0.1		▲ 0.1		▲ 0.1	▲ 0.1	▲ 0.9	▲ 1.0	1.3
9 娯楽施設	▲ 0.1									0.1	▲ 0.2	
10 その他の建築工事	6.4	0.3			0.5	▲ 0.1		▲ 0.1	0.0	▲ 0.3	0.4	5.7
T 土木工事・機械装置等工事計	▲ 26.2	0.2	▲ 1.0	▲ 27.9	▲ 0.6	0.6	▲ 0.1	0.4	0.0	▲ 0.6	1.9	1.0
ST 土木工事計	2.1	▲ 0.2	▲ 0.4	2.1	0.9	▲ 1.0	▲ 0.5	0.2	0.0	▲ 0.6	0.7	0.9
1 発電用土木工事	▲ 0.4		0.0	▲ 0.0	0.0		▲ 0.0	0.0			▲ 0.0	▲ 0.5
2 鉄道工事	▲ 2.0		▲ 0.7	0.0		▲ 1.3						
3 埠頭・港湾工事	▲ 0.6		▲ 0.1	0.1	▲ 0.0	▲ 0.4		▲ 0.0			▲ 0.0	▲ 0.2
4 道路工事	▲ 0.5	▲ 0.1	0.0	▲ 0.3	▲ 0.2	▲ 0.0		▲ 0.0	0.0	▲ 0.0	▲ 0.0	0.1
5 管工事	0.4	0.0	0.2	0.4	▲ 0.2	▲ 0.0		0.0		0.0	0.0	0.0
6 電線路工事	▲ 1.5		0.4	0.0	▲ 1.9	0.7	▲ 0.4		▲ 0.1	▲ 0.1	▲ 0.1	0.1
7 土地造成・埋立工事	▲ 0.1	▲ 0.1	▲ 0.2	0.1	0.5	0.0	▲ 0.1	0.0	0.0	▲ 0.5	0.1	0.1
8 ゴルフ場建設工事	0.0			▲ 0.0						0.0	0.0	▲ 0.0
9 構内環境整備工事	1.1	▲ 0.0	0.0	0.5	0.4	0.0	0.0	▲ 0.1	0.0	▲ 0.0	0.0	0.2
10 その他の土木工事	5.7	0.1	▲ 0.1	1.4	2.4	▲ 0.0	0.0	0.2	0.1	▲ 0.1	0.7	1.1
ST 機械装置等工事	▲ 28.3	0.4	▲ 0.6	▲ 30.0	▲ 1.5	1.5	0.3	0.3	▲ 0.0	0.0	1.2	0.1

注) 建築・建築設備工事については、1件の請負契約額が5億円以上の工事、土木工事及び機械装置等工事については1件の請負契約額が500万円以上の工事について調査対象としている。

Ⅲ. 民間等からの受注工事

Ⅲ-3. 発注者別・施工都道府県別請負契約額

令和6年 8月分

1) 建築工事・建築設備工事(1件5億円以上の工事)

(単位:百万円,%)

	合計		農林漁業	鉱業、採石業、 砂利採取業、 建設業	製造業	電気・ガス・ 熱供給・ 水道業	運輸業、 郵便業	情報通信業	卸売業、 小売業	金融業、 保険業	不動産業	サービス業	その他
		前年同月比											
T.全国計	1,144,453	27.3	7,442	30,151	205,751	18,650	63,071	29,777	65,157	23,910	380,651	149,790	170,105
1.北海道	37,313	98.0	4,649	2,207	902			6,996			6,205	15,561	793
2.青森	0	-											
3.岩手	502	▲ 91.7			502								
4.宮城	26,264	4.0			3,664						20,030	1,458	1,112
5.秋田	3,000	17.1				1,181				1,819			
6.山形	9,027	890.4			1,376				1,845				5,805
7.福島	13,514	1,134.8		3,697		1,095			594		3,563		4,565
8.茨城	18,241	481.1		570	10,658				4,339				2,673
9.栃木	16,739	▲ 49.4			4,415				1,624		3,059	2,321	5,321
10.群馬	4,600	▲ 95.0			3,134		667		800				
11.埼玉	44,733	▲ 28.9		957	5,052					9,442	13,956	7,419	7,907
12.千葉	75,976	34.8		5,097	23,408			9,112	3,682	714	19,451		14,512
13.東京	293,557	70.7		2,382	2,543	4,469	1,255	2,997	8,917	8,923	125,339	91,160	45,573
14.神奈川	53,207	▲ 26.0			5,526	2,200	2,136	6,176	2,085		14,963	5,431	14,691
15.新潟	3,912	90.3							2,166		1,747		
16.富山	5,397	273.1			5,397								
17.石川	3,198	285.4			764								2,434
18.福井	2,630	-			2,630								
19.山梨	1,709	▲ 48.5			1,709								
20.長野	28,262	265.5			12,013				4,021		8,706	3,522	
21.岐阜	8,211	106.9							2,805			704	4,702
22.静岡	52,538	144.9			11,028	7,321	2,372				14,247		17,570
23.愛知	45,166	57.9			10,335		4,016				22,279	7,297	1,238
24.三重	12,192	703.2	1,105		10,417		670						
25.滋賀	4,505	76.3			2,915	1,590							
26.京都	48,575	983.3			4,053				660		43,862		
27.大阪	80,386	65.9		8,790	36,471				4,242		10,588	2,219	18,076
28.兵庫	78,315	388.6		4,211	12,158		50,923	1,403			8,300		1,320
29.奈良	0	▲ 100.0											
30.和歌山	0	▲ 100.0											
31.鳥取	4,185	-						2,275	1,910				
32.島根	2,396	195.8							849				1,547
33.岡山	7,114	▲ 68.4		2,240	2,956				1,043	874			
34.広島	15,905	57.0			3,279						10,767	1,858	
35.山口	18,561	257.2			1,749				16,812				
36.徳島	1,613	▲ 73.1							1,613				
37.香川	7,918	196.7			2,000			818			1,102	1,537	2,462
38.愛媛	10,546	1,189.2			1,183						7,131	2,232	
39.高知	0	▲ 100.0											
40.福岡	41,320	▲ 24.8			13,914	794	1,032			525	25,055		
41.佐賀	15,797	186.0			605				2,548		11,055		1,589
42.長崎	7,059	123.8			3,329						3,731		
43.熊本	2,599	▲ 75.1	1,688									911	
44.大分	972	▲ 91.1							972				
45.宮崎	6,819	-			5,665				1,154				
46.鹿児島	3,237	▲ 89.4									2,186	1,051	
47.沖縄	26,742	▲ 32.2							2,089		3,330		21,323

注) 受注高の少ない集計区分等の数値は、誤差が大きいのので利用に当たっては注意してください。

Ⅲ-4. 発注者別・施工地域別請負契約額

令和6年 8月分

1) 建築工事・建築設備工事(1件5億円以上の工事)

(単位:百万円,%)

	合計		農林漁業	鉱業、採石業、 砂利採取業、 建設業	製造業	電気・ガス・ 熱供給・ 水道業	運輸業、 郵便業	情報通信業	卸売業、 小売業	金融業、 保険業	不動産業	サービス業	その他
		前年同月比											
T.全国計	1,144,453	27.3	7,442	30,151	205,751	18,650	63,071	29,777	65,157	23,910	380,651	149,790	170,105
1.北海道	37,313	98.0	4,649	2,207	902	0	0	6,996	0	0	6,205	15,561	793
2.東北	52,306	45.8	0	3,697	5,542	2,276	0	0	2,439	1,819	23,593	1,458	11,481
3.関東	537,025	7.0	0	9,006	68,457	6,665	4,057	18,285	25,469	19,079	185,474	112,528	88,002
4.北陸	15,138	249.4	0	0	8,792	0	0	0	2,166	0	1,747	2,434	0
5.中部	118,107	112.6	1,105	0	31,781	7,321	7,058	0	2,805	0	36,526	8,001	23,510
6.近畿	211,781	170.1	0	13,001	55,597	1,590	50,923	1,403	4,902	0	62,750	2,219	19,395
7.中国	48,160	24.5	0	2,240	7,984	0	0	2,275	20,614	874	10,767	1,858	1,547
8.四国	20,077	92.7	0	0	3,183	0	0	818	0	1,613	8,233	3,769	2,462
9.九州・沖縄	104,545	▲ 32.6	1,688	0	23,513	794	1,032	0	6,762	525	45,356	1,962	22,913

注) 地域別区分
 東北 : 青森県、岩手県、宮城県、秋田県、山形県、福島県
 関東 : 茨城県、栃木県、群馬県、埼玉県、千葉県、東京都、神奈川県、山梨県、長野県
 北陸 : 新潟県、富山県、石川県、福井県
 中部 : 岐阜県、静岡県、愛知県、三重県
 近畿 : 滋賀県、京都府、大阪府、兵庫県、奈良県、和歌山県
 中国 : 鳥取県、島根県、岡山県、広島県、山口県
 四国 : 徳島県、香川県、愛媛県、高知県
 九州・沖縄 : 福岡県、佐賀県、長崎県、熊本県、大分県、宮崎県、鹿児島県、沖縄県

Ⅲ. 民間等からの受注工事

Ⅲ-3. 発注者別・施工都道府県別請負契約額

令和6年 8月分

2) 土木工事及び機械装置等工事(1件500万円以上の工事)

(単位:百万円, %)

	合計		農林漁業	鉱業、採石業、 砂利採取業、 建設業	製造業	電気・ガス・ 熱供給・ 水道業	運輸業、 郵便業	情報通信業	卸売業、 小売業	金融業、 保険業	不動産業	サービス業	その他
		前年同月比											
T.全国計	621,511	▲ 26.2	5,009	26,122	228,105	148,354	89,750	28,910	11,466	1,560	16,511	43,553	22,171
1.北海道	52,335	156.3	727	1,040	8,863	19,997	3,237	1,842	100	34		16,057	437
2.青森	11,964	72.4		122	1,257	9,070	507	221	221		94	426	45
3.岩手	6,226	▲ 16.4		373	2,375	364	1,364	248	294		378	806	24
4.宮城	7,733	▲ 28.9	132	357	987	2,190	1,824	1,889	163	30		40	122
5.秋田	2,724	▲ 64.4		70	577	890	619	338	109			122	
6.山形	2,842	▲ 30.1		26	556	856	719	449				235	
7.福島	18,326	▲ 81.1		34	8,459	5,137	2,239	265			16	2,074	103
8.茨城	22,125	26.1	2,524	223	5,123	9,835	2,262	407	20		763	951	16
9.栃木	10,009	2.3		8	3,428	917	1,040	199	46	41	1,172	2,203	956
10.群馬	8,043	18.0	203	1,001	2,830	1,841	744	294	554	21	262	94	198
11.埼玉	18,357	▲ 24.2		1,645	5,038	4,360	3,993	577	149	44	80	2,266	205
12.千葉	29,300	▲ 20.4	27	2,606	18,145	2,348	2,518	554	215	67	1,155	989	675
13.東京	47,510	▲ 9.3	16	2,742	1,671	7,550	18,349	4,161	246	74	6,069	5,112	1,520
14.神奈川	27,446	8.9		2,058	15,734	192	7,288	805	21	292	224	174	658
15.新潟	20,898	64.4		965	5,799	11,807	1,366	307	57	44	291	184	79
16.富山	7,914	76.0	50		6,091	1,450		283	11	16			13
17.石川	5,913	27.2	218	394	2,718	1,567	163	558	269				25
18.福井	16,160	38.7	17	115	1,182	13,603	388	610	169			52	24
19.山梨	9,137	75.7	157	154	2,443	685	4,554	327	27		167	620	
20.長野	4,010	▲ 44.7		137	761	1,779	791	368	13		27	104	30
21.岐阜	5,037	▲ 49.1		71	4,077	471	191	103				123	
22.静岡	17,926	▲ 91.4		2,920	11,922	786	845	559	39	10	315	285	245
23.愛知	31,391	▲ 26.3		219	18,114	2,644	7,342	1,116	395	298		493	769
24.三重	11,992	60.6	46	88	9,715	457	454	654				21	557
25.滋賀	7,157	47.0		198	3,481	432	1,888	211	85		297	195	370
26.京都	11,431	174.1		299	5,166	4,732	173	401	282		12	46	320
27.大阪	39,008	20.6		695	7,638	10,134	5,151	771	1,638	460	4,402	5,680	2,438
28.兵庫	45,624	47.9	255	620	25,619	8,334	9,049	502	790		83	288	85
29.奈良	1,935	64.4		176	864	432	165	11			89	171	29
30.和歌山	2,664	▲ 18.4		65	1,986	203	162	27				222	
31.鳥取	1,378	▲ 4.2	22		30	343	676	-4	24			129	158
32.島根	6,908	▲ 38.1	18	279	459	5,757	62	203	94				37
33.岡山	11,031	▲ 28.0		842	6,353	1,499	1,337	325	309			155	211
34.広島	9,641	▲ 4.9		266	6,531	-1,421	2,033	720	923	114	75	272	128
35.山口	20,600	63.6		100	3,290	3,294	2,239	376	819			493	9,990
36.徳島	3,426	▲ 47.6	48		1,993	959	80	206				73	68
37.香川	5,303	63.8		353	3,488	317	90	340	678				37
38.愛媛	6,003	▲ 31.8	17	36	1,680	2,428	594	500				490	258
39.高知	3,076	285.1		352	21	386	409	1,075	832				
40.福岡	14,671	▲ 38.1		464	7,588	896	1,026	1,530	1,084	15	362	1,097	608
41.佐賀	4,739	269.1		26	2,241	922	416	975			82	63	14
42.長崎	4,664	262.8	95	268	263	2,860	274	37	164		0	78	626
43.熊本	13,728	115.4	33	2,725	7,631	1,998	361	544	188		14	193	42
44.大分	3,767	▲ 43.5	241	36	2,293	721	231	166	41		24	14	
45.宮崎	2,760	▲ 53.9	87	208	739	393	63	1,013	257				
46.鹿児島	3,925	▲ 23.1	78	923	1,572	584	182	355	73			159	
47.沖縄	2,756	▲ 37.6				919	22	1,338	57		61	305	54

注) 受注高の少ない集計区分等の数値は、誤差が大きいため利用に当たっては注意してください。

Ⅲ-4. 発注者別・施工地域別請負契約額

令和6年 8月分

2) 土木工事及び機械装置等工事(1件500万円以上の工事)

(単位:百万円, %)

	合計		農林漁業	鉱業、採石業、 砂利採取業、 建設業	製造業	電気・ガス・ 熱供給・ 水道業	運輸業、 郵便業	情報通信業	卸売業、 小売業	金融業、 保険業	不動産業	サービス業	その他
		前年同月比											
T.全国計	621,511	▲ 26.2	5,009	26,122	228,105	148,354	89,750	28,910	11,466	1,560	16,511	43,553	22,171
1.北海道	52,335	156.3	727	1,040	8,863	19,997	3,237	1,842	100	34	0	16,057	437
2.東北	49,815	▲ 62.8	132	982	14,211	18,505	7,273	3,410	787	30	488	3,704	293
3.関東	175,935	▲ 5.0	2,927	10,573	55,174	29,512	41,539	7,693	1,291	538	9,919	12,513	4,258
4.北陸	50,886	51.8	285	1,474	15,790	28,427	1,918	1,758	507	61	291	235	141
5.中部	66,345	▲ 75.2	46	3,299	43,828	4,358	8,832	2,432	435	308	315	922	1,571
6.近畿	107,819	40.6	255	1,877	44,066	24,699	16,856	2,077	2,805	460	4,882	6,601	3,241
7.中国	49,558	▲ 2.1	40	1,487	16,663	9,471	6,347	1,619	2,168	114	75	1,049	10,525
8.四国	17,808	▲ 8.1	65	741	7,182	4,090	1,173	2,121	1,510	0	0	563	363
9.九州・沖縄	51,010	▲ 6.9	534	4,650	22,327	9,294	2,574	5,958	1,864	15	542	1,909	1,344

注) 地域別区分

東 北 : 青森県、岩手県、宮城県、秋田県、山形県、福島県
 関 東 : 茨城県、栃木県、群馬県、埼玉県、千葉県、東京都、神奈川県、山梨県、長野県
 北 陸 : 新潟県、富山県、石川県、福井県
 中 部 : 岐阜県、静岡県、愛知県、三重県
 近 畿 : 滋賀県、京都府、大阪府、兵庫県、奈良県、和歌山県
 中 国 : 鳥取県、島根県、岡山県、広島県、山口県
 四 国 : 徳島県、香川県、愛媛県、高知県
 九州・沖縄 : 福岡県、佐賀県、長崎県、熊本県、大分県、宮崎県、鹿児島県、沖縄県