

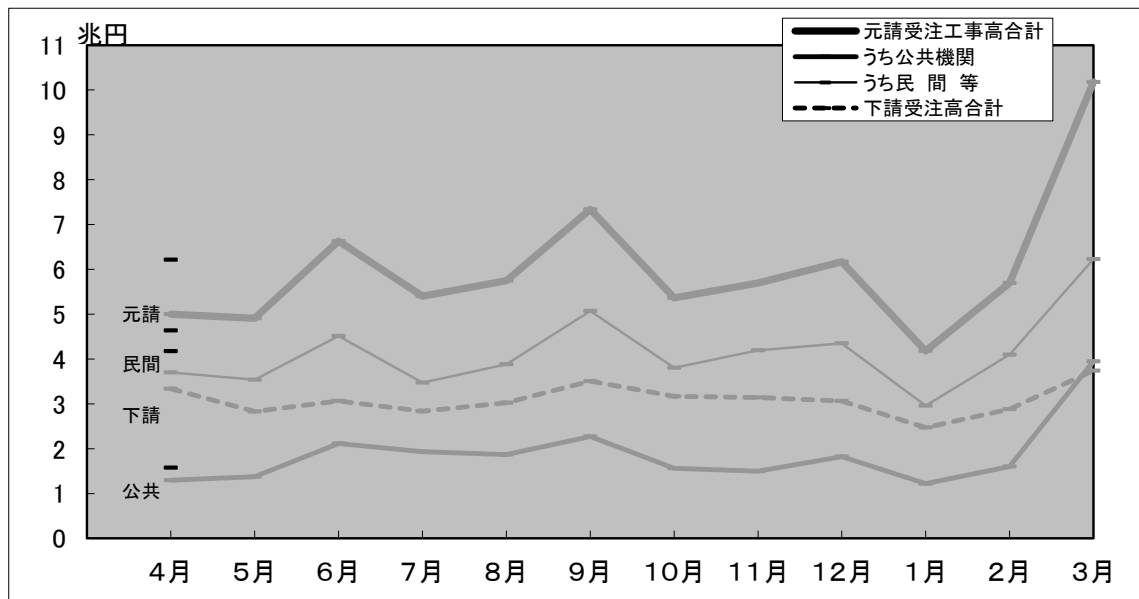
建設工事受注動態統計調査報告

令和6年4月分

Monthly Report on

Current Survey of Orders Received for Construction

受注高の推移(令和6年度)



(グラフ中の淡色の線は、令和5年度の推移)

令和3年4月分より新しい推計方法による値を公表しています。
詳細については別紙をご覧ください。
(参照URL) https://www.mlit.go.jp/sogoseisaku/jouhouka/sosei_jouhouka_fr4_000006.html

5月分は7月12日公表予定

※問い合わせ先

国土交通省 総合政策局 建設経済統計調査室
電話 代表:03-5253-8111
担当者 片岡(課長補佐) 内線 28-641
武田(係長) 内線 28-642

建設工事受注動態統計調査報告（令和6年4月分）

受注高

4月の元請受注高は6兆2,147億円で、前年同月比24.3%増加し、下請受注高は4兆1,736億円で、同25.1%増加した。

元請受注高のうち公共機関からの受注高は1兆5,778億円で、同21.4%増加し、民間等からの受注高は4兆6,370億円で、同25.3%増加した。

受注高（元請受注高＋下受注高）は10兆3,883億円で、同24.6%増加した。

注1) 下請受注高は、2次下請以下も含む。

注2) 四捨五入により億円単位の値としたため、各項目の合計は必ずしも総計と一致しない。

1. 受注高

4月の受注高は、10兆3,883億円。

・前年同月比 24.6%増、5か月ぶりの増加。

1) 元・下請別（資料編、表I-1参照）

元請受注高は、6兆2,147億円。（前年同月比 24.3%増、5か月ぶりの増加）

下請受注高は、4兆1,736億円。（同 25.1%増、5か月ぶりの増加）

2) 業種別（資料編、表I-2参照）

総合工事業は、5兆8,615億円。（同 36.1%増、2か月連続の増加）

職別工事業は、1兆7,529億円。（同 2.5%増、4か月ぶりの増加）

設備工事業は、2兆7,739億円。（同 19.6%増、4か月ぶりの増加）

2. 元請受注高

4月の元請受注高は、6兆2,147億円。

・前年同月比 24.3%増、5か月ぶりの増加。

1) 発注者別（資料編、表I-1参照）

公共機関からは、1兆5,778億円。（同 21.4%増、2か月連続の増加）

民間等からは、4兆6,370億円。（同 25.3%増、5か月ぶりの増加）

2) 工事種別（資料編、表I-1参照）

土木工事は、1兆6,483億円。（同 16.6%増、2か月連続の増加）

建築工事は、3兆7,678億円。（同 27.5%増、5か月ぶりの増加）

機械装置等工事は、7,987億円。（同 26.5%増、3か月ぶりの増加）

※ 建築工事には建築設備工事を含む。

3) 業種別（資料編、表I-2参照）

総合工事業は、4兆5,173億円。（同 35.9%増、2か月連続の増加）

職別工事業は、3,037億円。（同 23.4%減、2か月連続の減少）

設備工事業は、1兆3,937億円。（同 8.7%増、3か月ぶりの増加）

建設工事受注動態統計調査報告（令和6年4月分）

公共機関からの受注工事（1件500万円以上の工事）

4月の公共機関からの受注工事額は1兆4,960億円で、前年同月比26.5%増加した。うち「国の機関」からは6,902億円で、同25.5%増加し、「地方の機関」からは8,058億円で、同27.4%増加した。

4月の公共機関からの受注工事額は、1兆4,960億円。

・前年同月比 26.5%増、2か月連続の増加。

1. 発注機関別（資料編、表Ⅱ－1参照）

1) 国の機関

「国の機関」からの受注工事額は、6,902億円であった。

・前年同月比 25.5%増、2か月連続の増加。

- ① 国は、3,201億円。（同 9.2%増、2か月連続の増加）
- ② 独立行政法人は、385億円。（同 26.0%減、4か月連続の減少）
- ③ 政府関連企業等は、3,316億円。（同 61.7%増、4か月連続の増加）

2) 地方の機関

「地方の機関」からの受注工事額は、8,058億円であった。

・前年同月比 27.4%増、2か月連続の増加。

- ① 都道府県は、2,826億円。（同 14.8%増、10か月ぶりの増加）
- ② 市区町村は、3,594億円。（同 47.3%増、2か月連続の増加）
- ③ 地方公営企業は、1,058億円。（同 18.6%増、6か月連続の増加）
- ④ その他は、580億円。（同 9.2%増、5か月ぶりの増加）

2. 工事分類別（資料編、表Ⅱ－2. 1）参照）

工事分類別にみると、受注工事額の多いのは「道路工事」5,561億円、「治山・治水」1,700億円、「教育・病院」1,391億円であった。

3. 発注機関別・工事分類別（資料編、表Ⅱ－2. 1）参照）

発注機関別・工事分類別にみると、受注工事額の多いのは、政府関連企業等の「道路工事」2,928億円、国の「道路工事」1,126億円、国の「治山・治水」940億円であった。

建設工事受注動態統計調査報告（令和6年4月分）

民間等からの受注工事

1. 建築工事・建築設備工事（1件5億円以上の工事）

4月の建築工事・建築設備工事の受注工事額は1兆3,054億円で、前年同月比37.4%増加した。

4月の建築工事・建築設備工事の受注工事額は、1兆3,054億円。

・前年同月比 37.4%増，4か月連続の増加。

1) 発注者別（資料編，表Ⅲ－1. 1）参照）

- ① 農林漁業は，0億円。（同 100.0%減）
- ② 鉱業，採石業，砂利採取業，建設業は，581億円。（同 216.6%増，2か月連続の増加）
- ③ 製造業は，2,788億円。（同 32.9%増，先月の減少から再び増加）
- ④ 電気・ガス・熱供給・水道業は，578億円。（同 178.4%増，2か月連続の増加）
- ⑤ 運輸業，郵便業は，256億円。（同 6.5%増，2か月連続の増加）
- ⑥ 情報通信業は，889億円。（同 955.4%増，先月の減少から再び増加）
- ⑦ 卸売業，小売業は，266億円。（同 51.8%減，先月の増加から再び減少）
- ⑧ 金融業，保険業は，114億円。（同 76.7%減，3か月連続の減少）
- ⑨ 不動産業は，5,013億円。（同 40.3%増，2か月連続の増加）
- ⑩ サービス業は，2,085億円。（同 5.3%増，先月の減少から再び増加）
- ⑪ その他は，485億円。（同 461.8%増，先月の減少から再び増加）

2) 工事種類別（資料編，表Ⅲ－2参照）

工事種類別にみると，受注工事額の多いのは「住宅」4,653億円，「工場・発電所」3,019億円，「事務所」2,684億円であった。

3) 発注者別・工事種類別（資料編，表Ⅲ－2参照）

発注者別・工事種類別にみると，受注工事額の多いのは，不動産業の「住宅」3,677億円，製造業の「工場・発電所」2,287億円，情報通信業の「事務所」826億円であった。

建設工事受注動態統計調査報告（令和6年4月分）

民間等からの受注工事（つづき）

2. 土木工事及び機械装置等工事（1件500万円以上の工事）

4月の土木工事及び機械装置等工事の受注工事額は9,285億円で、前年同月比19.6%増加した。

4月の土木工事及び機械装置等工事の受注工事額は、9,285億円。

・前年同月比 19.6%増、7か月ぶりの増加。

1) 発注者別（資料編、表Ⅲ－1. 2）参照）

- ① 農林漁業は、37億円。（同 35.8%減、5か月ぶりの減少）
- ② 鉱業、採石業、砂利採取業、建設業は、320億円。（同 17.9%減、先月の増加から再び減少）
- ③ 製造業は、2,643億円。（同 13.1%減、4か月連続の減少）
- ④ 電気・ガス・熱供給・水道業は、3,625億円。（同 110.0%増、5か月ぶりの増加）
- ⑤ 運輸業、郵便業は、1,209億円。（同 13.5%増、2か月連続の増加）
- ⑥ 情報通信業は、374億円。（同 27.8%増、2か月連続の増加）
- ⑦ 卸売業、小売業は、94億円。（同 47.9%減、4か月ぶりの減少）
- ⑧ 金融業、保険業は、12億円。（同 23.0%増、5か月連続の増加）
- ⑨ 不動産業は、294億円。（同 9.3%減、3か月連続の減少）
- ⑩ サービス業は、576億円。（同 22.9%増、2か月連続の増加）
- ⑪ その他は、100億円。（同 52.2%減、5か月連続の減少）

2) 工事種類別（資料編、表Ⅲ－2参照）

工事種類別にみると、受注工事額の多いのは「機械装置等工事」5,341億円、「鉄道工事」873億円、「その他の土木工事」833億円であった。

3) 発注者別・工事種類別（資料編、表Ⅲ－2参照）

発注者別・工事種類別にみると、受注工事額の多いのは、電気・ガス・熱供給・水道業の「機械装置等工事」2,450億円、製造業の「機械装置等工事」2,137億円、運輸業、郵便業の「鉄道工事」870億円であった。

I. 受注高の対前年同月比

I-1. 工事種別別受注高前年同月比時系列表

(単位：%)

	受注高合計																													
	元請受注高									公共機関からの受注工事									民間等からの受注工事									下請受注高		
	土木工事	建築工事・ 建築設備 工事	機械装置等 工事		土木工事	建築工事・ 建築設備 工事	機械装置等 工事			土木工事	建築工事・ 建築設備 工事	機械装置等 工事			土木工事	建築工事・ 建築設備 工事	機械装置等 工事		土木工事	建築工事・ 建築設備 工事	機械装置等 工事									
R3年度	2.8	▲ 4.1	8.0	▲ 6.8	3.2	▲ 7.0	8.7	3.7	▲ 6.8	▲ 8.9	▲ 3.8	2.4	8.2	▲ 2.3	10.7	4.2	2.0	2.2	6.6	▲ 24.3										
R4年度	9.0	2.5	10.8	16.3	8.9	4.0	10.3	14.0	5.5	4.2	15.2	▲ 13.3	10.3	3.6	9.6	23.8	9.1	▲ 0.5	11.8	21.5										
R5年度	▲ 6.9	▲ 6.7	▲ 7.3	▲ 4.8	▲ 6.7	▲ 6.2	▲ 7.9	▲ 1.1	▲ 2.4	▲ 5.7	3.3	6.9	▲ 8.5	▲ 7.4	▲ 9.5	▲ 3.1	▲ 7.2	▲ 7.6	▲ 6.2	▲ 12.7										
R5. 4～R5. 4	▲ 6.8	▲ 9.5	▲ 7.1	2.4	▲ 13.7	▲ 9.1	▲ 19.4	10.2	▲ 13.0	▲ 18.5	4.2	▲ 3.6	▲ 14.0	13.1	▲ 21.4	13.8	5.9	▲ 10.4	15.3	▲ 12.6										
R6. 4～R6. 4	24.6	24.9	22.8	34.9	24.3	16.6	27.5	26.5	21.4	20.5	16.4	40.9	25.3	9.9	28.7	23.2	25.1	40.5	16.8	55.3										
R3年	2.0	▲ 1.6	5.3	▲ 6.9	2.6	▲ 2.2	6.2	▲ 3.7	▲ 2.5	▲ 0.9	▲ 7.0	▲ 0.8	5.0	▲ 5.2	8.5	▲ 4.8	0.8	▲ 0.3	3.7	▲ 12.6										
R4年	7.1	▲ 1.4	10.4	11.8	7.2	▲ 1.5	10.3	14.8	▲ 1.7	▲ 2.1	2.6	▲ 10.7	11.2	▲ 0.0	11.4	24.4	6.9	▲ 1.2	10.7	5.7										
R5年	▲ 3.1	▲ 3.0	▲ 3.8	1.1	▲ 3.3	▲ 1.9	▲ 5.3	5.3	3.1	▲ 2.2	17.4	0.4	▲ 5.8	▲ 1.3	▲ 8.3	6.7	▲ 2.6	▲ 5.1	▲ 0.9	▲ 8.0										
R5. 1～R5. 4	5.0	3.5	4.6	12.2	2.6	4.8	▲ 0.2	13.5	9.9	3.2	41.6	▲ 8.7	▲ 0.4	8.6	▲ 4.5	19.6	10.0	0.2	13.9	9.4										
R6. 1～R6. 4	0.1	▲ 0.3	0.2	0.6	0.1	▲ 2.1	1.7	▲ 2.9	0.2	0.6	▲ 6.4	24.4	▲ 0.0	▲ 8.3	2.9	▲ 8.6	0.2	4.5	▲ 2.3	8.6										
R5. 4～6	▲ 7.2	▲ 5.8	▲ 9.6	4.9	▲ 9.8	▲ 0.1	▲ 16.0	7.9	2.8	0.8	12.0	▲ 12.6	▲ 14.1	▲ 1.8	▲ 19.6	13.8	▲ 2.3	▲ 15.0	3.6	▲ 1.5										
R5. 7～9	▲ 7.9	▲ 7.2	▲ 8.2	▲ 7.7	▲ 6.5	▲ 10.5	▲ 6.7	4.5	▲ 2.6	▲ 12.3	14.9	24.6	▲ 8.2	▲ 5.6	▲ 9.9	▲ 0.5	▲ 10.5	0.1	▲ 10.8	▲ 31.3										
R5.10-12	▲ 5.8	▲ 7.5	▲ 5.3	▲ 5.2	▲ 5.0	▲ 7.4	▲ 4.1	▲ 4.9	▲ 5.0	▲ 7.4	▲ 0.8	▲ 3.1	▲ 5.0	▲ 7.3	▲ 4.6	▲ 5.4	▲ 7.3	▲ 7.7	▲ 7.3	▲ 5.9										
R6. 1～3	▲ 6.5	▲ 6.3	▲ 6.1	▲ 10.1	▲ 5.7	▲ 6.1	▲ 4.5	▲ 12.2	▲ 3.9	▲ 3.1	▲ 10.3	18.7	▲ 6.6	▲ 13.2	▲ 3.5	▲ 18.6	▲ 8.2	▲ 7.0	▲ 9.0	▲ 5.4										
R6. 4～6																														
令和5年 4月	▲ 6.8	▲ 9.5	▲ 7.1	2.4	▲ 13.7	▲ 9.1	▲ 19.4	10.2	▲ 13.0	▲ 18.5	4.2	▲ 3.6	▲ 14.0	13.1	▲ 21.4	13.8	5.9	▲ 10.4	15.3	▲ 12.6										
5月	▲ 5.6	▲ 3.5	▲ 9.2	11.6	▲ 4.1	16.3	▲ 14.2	18.2	23.7	36.0	12.5	▲ 6.5	▲ 11.7	▲ 9.5	▲ 17.4	24.4	▲ 8.2	▲ 24.3	0.4	▲ 2.5										
6月	▲ 8.7	▲ 4.2	▲ 11.9	1.5	▲ 10.6	▲ 2.3	▲ 14.8	▲ 2.5	3.1	0.2	15.0	▲ 22.5	▲ 15.9	▲ 7.1	▲ 19.6	4.4	▲ 4.5	▲ 8.3	▲ 5.1	11.9										
7月	▲ 5.6	▲ 0.8	▲ 8.1	▲ 3.1	▲ 4.4	▲ 0.5	▲ 8.8	11.4	10.7	▲ 2.4	32.9	47.8	▲ 11.2	3.9	▲ 15.4	1.4	▲ 7.6	▲ 1.2	▲ 7.0	▲ 29.3										
8月	▲ 11.7	▲ 8.4	▲ 13.0	▲ 12.0	▲ 10.2	▲ 12.5	▲ 10.0	▲ 6.7	▲ 2.9	▲ 8.5	13.0	▲ 1.7	▲ 13.1	▲ 22.5	▲ 13.0	▲ 7.5	▲ 14.3	0.6	▲ 17.5	▲ 26.7										
9月	▲ 6.4	▲ 11.4	▲ 4.3	▲ 6.3	▲ 5.0	▲ 16.5	▲ 2.7	14.3	▲ 11.9	▲ 22.2	2.6	28.7	▲ 1.7	2.1	▲ 3.5	9.0	▲ 9.2	0.9	▲ 7.5	▲ 35.8										
10月	▲ 12.6	▲ 5.2	▲ 15.4	▲ 11.7	▲ 10.8	▲ 6.3	▲ 12.7	▲ 9.7	▲ 13.7	▲ 11.7	▲ 23.2	14.2	▲ 9.5	8.6	▲ 10.7	▲ 15.1	▲ 15.5	▲ 3.6	▲ 19.4	▲ 16.4										
11月	3.3	▲ 6.1	8.4	▲ 4.3	4.8	▲ 1.0	9.3	▲ 8.8	▲ 1.9	▲ 1.8	▲ 3.9	4.6	7.2	0.7	11.1	▲ 11.9	0.8	▲ 13.9	6.8	6.1										
12月	▲ 7.0	▲ 11.1	▲ 6.6	1.4	▲ 7.6	▲ 14.0	▲ 6.9	4.5	2.0	▲ 7.9	29.8	▲ 23.5	▲ 10.8	▲ 23.8	▲ 11.6	13.9	▲ 5.7	▲ 5.3	▲ 5.9	▲ 4.8										
令和6年 1月	▲ 14.0	▲ 15.6	▲ 15.8	4.2	▲ 13.5	▲ 17.2	▲ 15.3	11.0	▲ 12.8	▲ 14.1	▲ 19.6	47.7	▲ 13.7	▲ 22.7	▲ 14.7	4.6	▲ 14.9	▲ 12.8	▲ 16.5	▲ 7.3										
2月	▲ 8.0	▲ 12.1	▲ 4.8	▲ 16.9	▲ 8.6	▲ 14.7	▲ 2.0	▲ 26.7	▲ 18.7	▲ 11.8	▲ 31.0	▲ 25.8	▲ 4.0	▲ 20.2	3.7	▲ 27.0	▲ 6.8	▲ 5.1	▲ 9.6	16.1										
3月	▲ 1.5	0.5	▲ 0.9	▲ 12.2	▲ 0.4	1.7	▲ 0.2	▲ 10.7	7.2	3.7	11.2	60.8	▲ 4.6	▲ 4.2	▲ 1.9	▲ 22.6	▲ 4.3	▲ 4.1	▲ 2.5	▲ 15.4										
令和6年 4月	24.6	24.9	22.8	34.9	24.3	16.6	27.5	26.5	21.4	20.5	16.4	40.9	25.3	9.9	28.7	23.2	25.1	40.5	16.8	55.3										
5月																														
6月																														
7月																														
8月																														
9月																														
10月																														
11月																														
12月																														
令和7年 1月																														
2月																														
3月																														

注) 資料編における「I. 受注高」は、建設業者が受注した全ての工事の総受注高である。

I. 受注高

I-3. 業者所在都道府県別受注高

令和6年4月分

(単位:百万円, %)

T 全国計	合計		元請受注高				下請受注高			
	前年同月比	前年同月比	前年同月比	公共機関		民間等		前年同月比	前年同月比	
				前年同月比	前年同月比	前年同月比	前年同月比			
1 北海道	440,352	20.7	290,635	21.1	170,736	25.5	119,899	15.3	149,717	20.0
2 青森	64,703	▲ 15.9	36,775	▲ 8.9	14,410	▲ 41.0	22,365	40.3	27,928	▲ 23.7
3 岩手	58,913	5.8	33,993	▲ 4.3	19,531	173.1	14,461	▲ 49.0	24,920	23.7
4 宮城	286,790	50.9	116,393	▲ 15.6	57,426	▲ 9.8	58,967	▲ 20.6	170,397	227.0
5 秋田	44,679	70.3	25,395	65.2	11,088	97.2	14,308	46.7	19,284	77.5
6 山形	61,417	5.2	33,284	▲ 10.3	20,184	▲ 0.4	13,100	▲ 22.3	28,133	32.4
7 福島	84,501	▲ 7.5	43,149	6.1	20,254	30.9	22,895	▲ 9.2	41,352	▲ 18.4
8 茨城	262,611	234.8	230,279	496.7	15,174	92.0	215,106	600.9	32,331	▲ 18.9
9 栃木	97,197	48.0	56,683	18.5	13,147	▲ 28.1	43,536	47.3	40,514	126.9
10 群馬	146,658	48.5	72,569	43.5	16,534	41.4	56,036	44.1	74,089	53.9
11 埼玉	278,053	36.6	86,991	▲ 17.9	11,635	▲ 5.1	75,356	▲ 19.5	191,062	95.7
12 千葉	156,878	▲ 0.4	75,900	▲ 7.4	25,681	▲ 9.6	50,219	▲ 6.3	80,978	7.2
13 東京	3,684,377	34.1	2,369,881	26.6	504,557	48.7	1,865,324	21.7	1,314,495	50.2
14 神奈川	324,041	24.7	172,245	8.2	43,715	36.4	128,530	1.1	151,797	50.8
15 新潟	158,085	▲ 4.1	81,752	▲ 15.0	25,051	▲ 29.2	56,701	▲ 6.7	76,334	11.2
16 富山	74,125	▲ 11.2	39,711	▲ 18.0	10,902	▲ 4.3	28,809	▲ 22.2	34,415	▲ 1.7
17 石川	121,689	59.5	60,645	74.1	30,762	63.1	29,883	87.1	61,044	47.2
18 福井	62,251	▲ 20.0	31,366	▲ 32.4	16,220	83.2	15,146	▲ 59.7	30,885	▲ 1.7
19 山梨	26,185	9.6	17,206	18.3	6,000	69.3	11,206	1.9	8,978	▲ 4.0
20 長野	95,894	4.6	70,534	10.8	23,609	80.0	46,925	▲ 7.2	25,360	▲ 9.5
21 岐阜	121,122	25.6	58,758	▲ 9.2	17,308	11.9	41,450	▲ 15.8	62,364	96.3
22 静岡	165,645	20.0	73,239	▲ 11.8	12,144	▲ 41.0	61,095	▲ 2.2	92,406	68.1
23 愛知	516,883	29.0	277,207	15.2	43,784	▲ 13.3	233,423	22.8	239,676	49.6
24 三重	38,274	▲ 41.6	15,980	▲ 43.3	4,039	▲ 31.5	11,941	▲ 46.4	22,294	▲ 40.4
25 滋賀	35,155	▲ 7.3	19,064	▲ 29.8	4,481	▲ 59.3	14,583	▲ 9.7	16,091	49.5
26 京都	88,709	21.8	38,865	47.3	16,940	154.6	21,925	11.2	49,843	7.3
27 大阪	1,296,265	44.4	828,365	40.0	95,562	▲ 16.3	732,803	53.4	467,900	53.0
28 兵庫	204,551	4.6	121,549	8.2	49,360	7.1	72,189	9.0	83,002	▲ 0.3
29 奈良	39,837	16.6	30,589	18.5	3,648	▲ 39.8	26,941	36.4	9,247	10.7
30 和歌山	51,947	99.7	21,925	67.6	8,244	77.2	13,681	62.2	30,022	132.1
31 鳥取	22,266	▲ 4.7	17,531	▲ 2.6	7,199	▲ 2.9	10,332	▲ 2.3	4,735	▲ 11.7
32 島根	35,569	3.0	24,765	▲ 0.2	14,391	11.1	10,373	▲ 12.6	10,804	11.2
33 岡山	78,714	18.7	43,880	13.7	8,118	▲ 14.8	35,763	23.1	34,834	25.6
34 広島	261,480	100.8	157,462	108.7	46,914	97.5	110,548	113.8	104,018	89.9
35 山口	85,702	▲ 8.9	58,562	46.4	13,264	20.9	45,297	56.0	27,141	▲ 49.8
36 徳島	53,546	147.9	45,593	217.6	7,891	26.3	37,703	365.1	7,953	9.8
37 香川	61,112	30.4	43,741	53.8	15,905	36.5	27,836	65.8	17,371	▲ 5.7
38 愛媛	62,912	▲ 14.5	39,497	▲ 32.0	14,996	▲ 47.2	24,501	▲ 17.4	23,415	51.2
39 高知	22,733	7.0	16,697	35.3	7,827	6.1	8,871	78.6	6,036	▲ 32.2
40 福岡	212,070	▲ 61.7	116,572	39.2	31,959	83.2	84,612	27.6	95,498	▲ 79.7
41 佐賀	47,010	31.8	38,138	38.2	23,261	49.5	14,877	23.6	8,871	9.9
42 長崎	48,838	▲ 17.4	19,952	▲ 22.1	5,684	▲ 50.0	14,269	0.1	28,885	▲ 13.9
43 熊本	73,310	76.0	40,155	62.4	15,127	85.1	25,028	51.1	33,155	96.0
44 大分	82,663	123.7	23,456	▲ 2.8	10,268	▲ 3.1	13,188	▲ 2.5	59,207	362.2
45 宮崎	42,509	24.0	33,803	69.4	14,180	130.8	19,623	42.0	8,706	▲ 39.2
46 鹿児島	55,920	▲ 17.2	39,201	▲ 5.4	16,421	45.3	22,780	▲ 24.4	16,719	▲ 35.9
47 沖縄	54,152	38.9	24,809	3.5	12,258	107.6	12,551	▲ 30.5	29,343	95.6

注) 受注高の少ない集計区分等の数値は、誤差が大きいため利用に当たっては注意してください。

I. 受注高

I-4. 資本金階層別・業種別受注高

令和6年4月分

(単位:百万円, %)

T 合計	合計		元請受注高				下請受注高			
	前年同月比	前年同月比	前年同月比	公共機関		民間等		前年同月比	前年同月比	
				前年同月比	前年同月比	前年同月比	前年同月比			
1 個人	2,545	▲ 51.9	2,296	▲ 55.9	13	▲ 80.0	2,283	▲ 55.6	250	184.0
2 ~1千万円未満	959,735	18.0	168,266	▲ 11.1	31,485	▲ 27.3	136,782	▲ 6.3	791,469	26.9
3 1千万~3億円未満	5,161,930	23.3	2,758,352	17.0	941,045	15.4	1,817,307	17.8	2,403,578	31.5
4 3~20億円未満	1,017,821	2.7	651,262	▲ 6.3	101,876	▲ 6.4	549,386	▲ 6.2	366,559	23.8
5 20億円以上	3,246,261	38.6	2,634,565	50.2	503,371	51.6	2,131,194	49.9	611,696	4.0
3億円以下の法人	6,248,742	23.0	3,012,163	15.3	974,487	12.0	2,037,676	16.9	3,236,580	31.2
総合工事業	3,377,621	27.6	2,237,302	22.1	819,415	25.5	1,417,887	20.1	1,140,319	40.1
職別工事業	1,512,476	2.5	226,663	▲ 30.5	29,407	▲ 76.3	197,257	▲ 2.2	1,285,812	11.9
設備工事業	1,358,646	42.0	548,197	20.8	125,665	35.4	422,532	17.0	810,449	61.2
3億円超の法人	4,137,005	27.2	3,200,283	34.3	603,290	40.5	2,596,993	32.9	936,722	7.7
総合工事業	2,483,885	49.9	2,280,047	53.4	463,953	45.1	1,816,094	55.7	203,838	19.5
職別工事業	240,258	2.3	77,068	9.1	5,580	486.2	71,488	2.6	163,190	▲ 0.7
設備工事業	1,412,862	3.8	843,168	2.1	133,757	22.9	709,411	▲ 1.1	569,694	6.6

注) 受注高の少ない集計区分等の数値は、誤差が大きいため利用に当たっては注意してください。

Ⅱ. 公共機関からの受注工事(1件500万円以上の工事)

Ⅱ-1. 発注機関別請負契約額時系列表

	合 計		国の機関							
		前年比		前年比	国	前年比	独立行政法人	前年比	政府関連企業等	前年比
R3年度	20,101,182	▲ 7.1	7,065,583	▲ 11.5	3,796,852	▲ 19.1	486,691	▲ 20.7	2,782,040	3.8
R4年度	21,544,179	7.2	7,092,131	0.4	4,107,484	8.2	701,192	44.1	2,283,455	▲ 17.9
R5年度	20,940,728	▲ 2.8	6,937,775	▲ 2.2	4,015,508	▲ 2.2	668,762	▲ 4.6	2,253,506	▲ 1.3
R5. 4~R5. 4	1,182,517	▲ 12.8	550,128	▲ 16.0	293,043	▲ 26.4	52,002	86.7	205,083	▲ 10.5
R6. 4~R6. 4	1,496,017	26.5	690,223	25.5	320,124	9.2	38,485	▲ 26.0	331,615	61.7
R3年	20,774,811	▲ 1.6	7,755,083	8.6	4,147,738	▲ 0.0	551,590	▲ 19.8	3,055,755	32.7
R4年	20,489,487	▲ 1.4	6,868,878	▲ 11.4	3,996,371	▲ 3.6	529,380	▲ 4.0	2,343,127	▲ 23.3
R5年	21,166,270	3.3	6,892,987	0.4	4,073,617	1.9	737,749	39.4	2,081,621	▲ 11.2
R5. 1~R5. 4	7,834,242	12.7	3,289,221	3.7	1,964,024	0.3	371,475	111.6	953,722	▲ 8.1
R6. 1~R6. 4	7,922,201	1.1	3,474,104	5.6	1,932,996	▲ 1.6	288,970	▲ 22.2	1,252,139	31.3
R5. 4- 6	4,543,887	1.6	1,483,034	▲ 0.2	865,632	5.4	158,985	47.2	458,417	▲ 17.5
R5. 7- 9	5,614,279	▲ 3.6	1,485,396	▲ 9.1	938,037	▲ 11.5	100,042	▲ 10.9	447,318	▲ 2.9
R5. 10-12	4,356,379	▲ 5.2	1,185,464	▲ 3.9	598,967	8.0	159,250	▲ 1.3	427,247	▲ 17.5
R6. 1- 3	6,426,183	▲ 3.4	2,783,881	1.6	1,612,872	▲ 3.5	250,485	▲ 21.6	920,524	23.0
R6. 4- 6										
令和5年 4月	1,182,517	▲ 12.8	550,128	▲ 16.0	293,043	▲ 26.4	52,002	86.7	205,083	▲ 10.5
5月	1,313,344	20.6	398,294	28.5	265,564	71.1	41,294	8.2	91,436	▲ 21.5
6月	2,048,026	0.9	534,613	2.7	307,025	14.4	65,689	56.5	161,899	▲ 23.0
7月	1,852,910	10.5	545,579	34.0	392,454	42.8	36,374	29.7	116,751	12.0
8月	1,629,518	▲ 5.1	363,707	▲ 15.2	202,226	▲ 26.5	26,378	▲ 12.6	135,103	9.4
9月	2,131,851	▲ 12.2	576,110	▲ 27.8	343,357	▲ 32.7	37,289	▲ 31.1	195,464	▲ 16.2
10月	1,459,120	▲ 16.2	396,727	▲ 11.9	178,017	▲ 18.9	71,809	14.5	146,901	▲ 12.5
11月	1,299,966	▲ 0.6	367,537	▲ 1.9	191,614	15.1	32,633	▲ 46.3	143,291	▲ 2.8
12月	1,597,293	3.1	421,199	3.0	229,336	36.0	54,808	44.3	137,055	▲ 32.3
令和6年 1月	932,401	▲ 16.6	383,207	▲ 14.3	167,240	▲ 25.3	37,808	▲ 44.1	178,159	14.7
2月	1,649,984	▲ 21.0	708,030	▲ 8.4	456,832	▲ 11.5	55,303	▲ 40.5	195,894	19.5
3月	3,843,798	11.5	1,692,644	11.4	988,800	6.2	157,374	▲ 1.0	546,470	27.3
令和6年 4月	1,496,017	26.5	690,223	25.5	320,124	9.2	38,485	▲ 26.0	331,615	61.7
5月										
6月										
7月										
8月										
9月										
10月										
11月										
12月										
令和7年 1月										
2月										
3月										

注) 平成15年度から平成20年度までは「国の機関」のうちの国以外の機関における分類変更に伴い、各機関の前年同月比が計算できないため、「独立行政法人」及び「政府関連企業等」の合計値を「(再掲) 国以外の機関」として計上し、再掲していたが、各機関のデータが蓄積されたので、平成21年4月より再掲を行わないこととした。

(単位：百万円，%)

地方の機関											
	都道府県		市区町村		地方公営企業		その他				
	前年比		前年比		前年比		前年比				
13,035,598	▲ 4.5	5,521,496	▲ 3.6	5,598,090	▲ 7.8	1,340,767	3.3	575,246	1.9	R3年度	
14,452,048	10.9	5,945,836	7.7	6,268,738	12.0	1,239,305	▲ 7.6	998,169	73.5	R4年度	
14,002,953	▲ 3.1	5,146,902	▲ 13.4	6,437,454	2.7	1,661,801	34.1	756,796	▲ 24.2	R5年度	
632,389	▲ 9.8	246,123	▲ 19.1	243,940	4.5	89,212	▲ 31.1	53,114	55.9	R5. 4～R5. 4	
805,794	27.4	282,574	14.8	359,367	47.3	105,833	18.6	58,021	9.2	R6. 4～R6. 4	
13,019,728	▲ 6.8	5,411,773	▲ 6.3	5,683,823	▲ 8.7	1,369,305	▲ 3.9	554,827	0.6	R3年	
13,620,608	4.6	5,851,888	8.1	5,945,082	4.6	1,262,344	▲ 7.8	561,295	1.2	R4年	
14,273,283	4.8	5,270,855	▲ 9.9	6,424,622	8.1	1,437,711	13.9	1,140,096	103.1	R5年	
4,545,021	20.2	1,982,387	1.8	1,553,739	27.4	383,898	▲ 14.2	624,997	269.7	R5. 1～R5. 4	
4,448,096	▲ 2.1	1,894,886	▲ 4.4	1,681,997	8.3	624,609	62.7	246,605	▲ 60.5	R6. 1～R6. 4	
3,060,853	2.4	947,733	7.3	1,582,381	1.4	322,951	▲ 8.2	207,789	7.0	R5. 4～6	
4,128,883	▲ 1.4	1,427,330	▲ 17.6	2,043,320	2.8	398,445	17.5	259,788	104.7	R5. 7～9	
3,170,915	▲ 5.7	1,159,527	▲ 27.2	1,489,123	5.6	421,630	66.2	100,635	▲ 4.3	R5. 10～12	
3,642,302	▲ 6.9	1,612,312	▲ 7.1	1,322,630	1.0	518,776	76.0	188,584	▲ 67.0	R6. 1～3	
										R6. 4～6	
632,389	▲ 9.8	246,123	▲ 19.1	243,940	4.5	89,212	▲ 31.1	53,114	55.9	令和5年 4月	
915,051	17.4	226,515	25.1	553,588	23.5	60,326	▲ 2.6	74,622	▲ 15.2	5月	
1,513,414	0.3	475,095	19.5	784,853	▲ 10.6	173,413	8.2	80,053	11.0	6月	
1,307,331	2.9	451,206	▲ 5.2	656,572	0.3	118,632	2.6	80,921	239.5	7月	
1,265,811	▲ 1.7	453,172	▲ 20.1	672,728	17.1	111,239	19.5	28,672	▲ 46.1	8月	
1,555,740	▲ 4.5	522,952	▲ 24.2	714,019	▲ 6.0	168,573	29.2	150,195	201.0	9月	
1,062,392	▲ 17.7	463,258	▲ 29.4	487,389	▲ 3.1	85,165	▲ 14.2	26,580	▲ 17.2	10月	
932,429	▲ 0.1	293,650	▲ 38.5	398,510	16.8	199,001	157.1	41,267	11.4	11月	
1,176,094	3.2	402,619	▲ 12.4	603,224	6.4	137,463	78.2	32,787	▲ 9.0	12月	
549,194	▲ 18.1	237,640	▲ 21.8	218,151	▲ 11.9	80,000	6.6	13,402	▲ 69.5	令和6年 1月	
941,955	▲ 28.4	344,838	▲ 14.1	352,365	▲ 21.7	182,556	214.1	62,196	▲ 84.7	2月	
2,151,154	11.7	1,029,834	▲ 0.1	752,114	22.8	256,220	58.6	112,985	▲ 7.1	3月	
805,794	27.4	282,574	14.8	359,367	47.3	105,833	18.6	58,021	9.2	令和6年 4月	
										5月	
										6月	
										7月	
										8月	
										9月	
										10月	
										11月	
										12月	
										令和7年 1月	
										2月	
										3月	

II. 公共機関からの受注工事(1件500万円以上の工事)

II-2. 1) 発注機関別・目的別工事分類別請負契約額

令和6年 4月分

(単位：百万円，%)

	合 計		国の機関				地方の機関				
		前年 同月比		国	独立 行政法人	政府関連 企業等		都道府県	市区町村	地方 公営企業	その他
T 合計	1,496,017	26.5	690,223	320,124	38,485	331,615	805,794	282,574	359,367	105,833	58,021
1 治山・治水	170,035	10.0	96,159	93,974	544	1,641	73,876	65,145	8,306		426
2 農林水産	65,430	▲ 6.6	25,315	24,184	165	966	40,115	25,636	13,550		929
3 道路	556,082	39.9	405,414	112,595		292,820	150,667	69,802	71,547	3,975	5,344
4 港湾・空港	42,120	▲ 14.4	31,638	27,785		3,854	10,482	9,505	231		746
5 下水道	86,336	54.0	1,153			1,153	85,183	12,783	51,593	16,873	3,935
6 公園	28,196	▲ 50.1	2,724	1,992		733	25,472	2,927	20,754		1,791
7 教育・病院	139,129	29.7	37,387	12,427	10,200	14,761	101,742	49,013	47,342	322	5,065
8 住宅・宿舍	32,029	▲ 6.8	10,828	859	9,969		21,202	7,258	10,502		3,442
9 庁舎	44,273	90.9	10,483	8,151	1,551	781	33,791	3,706	23,225	609	6,251
10 再開発	2,111	3,480.5	0				2,111		2,111		
11 土地造成	3,326	45.8	582	18	421	143	2,745	2,363	372	10	
12 鉄道・軌道	16,601	▲ 55.1	11,533		6,816	4,717	5,067	943		4,125	
13 郵便	1,793	▲ 24.1	1,793			1,793	0				
14 電気・ガス	1,573	▲ 46.3	0				1,573			1,573	
15 上・工業水道	109,905	63.5	393		393		109,512	21,557	12,388	63,149	12,418
16 廃棄物処理	64,692	80.7	941			941	63,751	2,448	38,358	6,719	16,226
17 その他	132,385	53.6	53,880	38,141	8,426	7,312	78,506	9,491	59,088	8,478	1,449
災害復旧（再掲）	49,621	2.9	13,929	12,342	1,455	132	35,692	20,661	14,124	495	412
維持補修（再掲）	464,007	23.6	271,319	136,974	11,679	122,665	192,688	57,242	92,428	18,163	24,856

II. 公共機関からの受注工事(1件500万円以上の工事)

II-2. 2)発注機関別・目的別工事分類別請負契約額(寄与度)

令和6年 4月分

	合 計	国の機関			地方の機関					
		国	独立 行政法人	政府関連 企業等	都道府県	市区町村	地方 公営企業	その他		
T 合計	26.5	11.8	2.3	▲ 1.1	10.7	14.7	3.1	9.8	1.4	0.4
1 治山・治水	1.3	2.5	3.8	▲ 0.8	▲ 0.5	▲ 1.2	▲ 1.1	▲ 0.1		▲ 0.0
2 農林水産	▲ 0.4	▲ 0.5	▲ 0.3	0.0	▲ 0.3	0.1	▲ 0.5	0.5		0.1
3 道路	13.4	11.6	▲ 0.4	▲ 0.1	12.1	1.8	▲ 0.1	1.8	0.3	▲ 0.2
4 港湾・空港	▲ 0.6	▲ 0.1	▲ 0.4		0.3	▲ 0.5	0.2	▲ 0.5	▲ 0.2	▲ 0.0
5 下水道	2.6	▲ 0.7		▲ 0.0	▲ 0.7	3.3	0.6	2.6	▲ 0.1	0.1
6 公園	▲ 2.4	0.1	0.1	▲ 0.0	0.0	▲ 2.5	0.1	▲ 2.6		0.0
7 教育・病院	2.7	1.7	0.5	0.7	0.5	1.0	1.4	▲ 0.3	▲ 0.2	0.2
8 住宅・宿舍	▲ 0.2	0.4	0.0	0.4	▲ 0.0	▲ 0.6	0.3	0.6	▲ 1.2	▲ 0.3
9 庁舎	1.8	▲ 0.3	▲ 0.3	0.1	▲ 0.1	2.1	▲ 0.1	1.6	0.0	0.5
10 再開発	0.2					0.2		0.2		
11 土地造成	0.1	▲ 0.1	0.0	▲ 0.1	0.0	0.2	0.2	▲ 0.0	0.0	▲ 0.0
12 鉄道・軌道	▲ 1.7	▲ 1.8		▲ 1.7	▲ 0.1	0.1	0.0		0.0	
13 郵便	▲ 0.0	▲ 0.0			▲ 0.0					
14 電気・ガス	▲ 0.1					▲ 0.1			▲ 0.1	
15 上・工業水道	3.6	0.0		0.0		3.6	1.5	▲ 0.2	1.5	0.8
16 廃棄物処理	2.4	▲ 0.0		▲ 0.1	0.1	2.5	0.1	2.0	0.6	▲ 0.3
17 その他	3.9	▲ 0.9	▲ 0.9	0.4	▲ 0.4	4.8	0.4	4.2	0.7	▲ 0.5
災害復旧(再掲)	0.1	▲ 0.9	▲ 0.5	0.1	▲ 0.5	1.0	0.5	0.5	0.0	0.0
維持補修(再掲)	7.5	6.7	1.5	0.8	4.5	0.8	▲ 0.1	2.7	▲ 0.8	▲ 0.9

Ⅱ.公共機関からの受注工事(1件500万以上の工事)

Ⅱ-3.工事種類別請負契約額

令和6年 4月分

(単位:百万円, %)

	請負契約額		
		前年同月比	寄与度
合計	1,496,017	26.5	26.5
建築・建築設備合計	323,992	46.5	8.7
1. 住宅・同設備工事	33,702	9.2	0.2
2. 非住宅・同設備工事	290,290	52.6	8.5
土木工事計	1,013,424	19.7	14.1
3. 橋梁・高架構造物工事	59,197	▲ 28.7	▲ 2.0
4. トンネル工事	148,709	255.4	9.0
5. ダム・えん堤工事	50,542	80.4	1.9
6. 管渠工事	63,863	6.9	0.3
7. 電線路工事	32,669	▲ 36.4	▲ 1.6
8. 舗装工事	103,816	70.1	3.6
9. しゅんせつ・埋立工事	13,221	▲ 32.5	▲ 0.5
10. 土工事(9.を除く)	69,003	▲ 23.7	▲ 1.8
11. その他の土木工事	472,404	14.9	5.2
12. 機械装置等工事	158,602	37.9	3.7

II. 公共機関からの受注工事(1件500万円以上の工事)

II-4. 発注機関別・施工都道府県別請負契約額

令和6年 4月分

(単位:百万円,%)

	合計		国の機関				地方の機関				
	前年 同月比		国	独立 行政法人	政府関連 企業等	都道府県	市区町村	地方 公営企業	その他		
T.全国計	1,496.017	26.5	690,223	320,124	38,485	331,615	805,794	282,574	359,367	105,833	58,021
1.北海道	201,964	29.9	64,109	45,055	9,359	9,695	137,856	33,985	99,207	3,612	1,051
2.青森	18,532	▲ 35.8	5,007	748	2,628	1,631	13,526	9,915	3,430	12	169
3.岩手	21,490	23.5	15,356	13,347		2,009	6,134	1,704	4,175	27	228
4.宮城	26,433	48.2	18,705	7,036		11,669	7,728	399	3,086	426	3,817
5.秋田	14,526	▲ 22.8	6,091	2,877	83	3,131	8,435	4,160	3,922		353
6.山形	21,787	5.5	6,969	5,548		1,420	14,819	12,544	1,961	84	231
7.福島	78,740	▲ 2.2	60,969	18,372		42,597	17,771	2,178	6,641	8,938	13
8.茨城	17,232	26.2	6,973	4,733	1,481	758	10,259	4,182	2,396	361	3,320
9.栃木	16,736	▲ 6.8	3,480	3,315	58	107	13,256	7,193	657		5,406
10.群馬	9,789	▲ 21.9	1,034	782		251	8,756	675	7,265		674
11.埼玉	54,820	337.7	5,522	4,420	677	425	49,298	2,619	10,735	35,625	320
12.千葉	30,330	29.8	14,913	1,509	9,440	3,964	15,417	6,491	8,152	327	446
13.東京	191,354	83.7	130,085	11,994	1,051	117,040	61,269	19,246	21,010	12,878	8,135
14.神奈川	83,701	114.2	38,273	24,514	3,769	9,991	45,428	2,519	31,707	5,385	5,816
15.新潟	27,421	▲ 22.1	13,967	6,626		7,341	13,453	3,440	9,049		948
16.富山	10,491	3.9	6,520	1,878	368	4,273	3,971	1,959	2,012		16
17.石川	24,995	185.4	8,016	4,719		3,297	16,979	13,274	3,626	19	60
18.福井	63,315	356.6	57,903	40,274	7,657	9,972	5,412	4,729	683		
19.山梨	7,433	▲ 42.9	118	73		45	7,315	481	4,976	504	1,354
20.長野	23,312	81.1	9,783	5,083	208	4,493	13,529	5,128	7,820	31	550
21.岐阜	30,900	59.7	23,166	4,416	40	18,710	7,734	4,063	3,643		28
22.静岡	9,833	61.8	4,809	2,034		2,775	5,024	1,560	3,304	32	127
23.愛知	53,005	▲ 45.4	17,528	15,693	70	1,765	35,477	4,489	18,343	9,960	2,685
24.三重	2,341	▲ 51.3	778	502	276		1,563	124	1,439		
25.滋賀	18,708	28.1	13,117	2,018		11,099	5,591	4,080	1,154	186	171
26.京都	17,506	79.6	1,524	1,524			15,982	11,069	1,510	2,963	439
27.大阪	53,771	114.6	21,661	5,454		16,207	32,110	4,450	5,571	9,549	12,540
28.兵庫	74,376	22.3	17,183	10,974	21	6,188	57,193	43,177	5,625	6,830	1,561
29.奈良	11,528	25.1	2,880	1,380	74	1,426	8,648	8,189	220	239	
30.和歌山	8,458	▲ 3.6	1,415	1,175		241	7,043	3,806	3,201		36
31.鳥取	9,500	29.6	6,188	5,381		807	3,312	2,045	1,146	111	9
32.島根	12,455	▲ 4.1	3,756	3,330		427	8,698	4,291	3,530	878	
33.岡山	7,525	▲ 63.5	3,253	2,076	133	1,044	4,272	3,194	652	332	95
34.広島	34,063	107.9	12,844	6,208		6,635	21,219	3,104	15,580	1,481	1,054
35.山口	13,950	▲ 32.6	2,631	2,037		594	11,319	8,441	1,087	153	1,637
36.徳島	11,000	28.0	3,765	1,795		1,971	7,235	4,574	2,356		305
37.香川	7,477	▲ 24.7	5,773	844	42	4,887	1,704	445	793	450	17
38.愛媛	21,350	▲ 27.1	16,388	4,142	882	11,364	4,962	2,905	2,057		
39.高知	11,610	▲ 39.1	9,755	6,900		2,855	1,855	633	1,049	152	20
40.福岡	43,366	▲ 16.8	14,486	7,659	117	6,709	28,881	1,796	24,981	1,116	988
41.佐賀	12,697	▲ 14.2	3,212	3,162	50		9,485	5,812	1,990		1,684
42.長崎	6,588	▲ 38.3	2,471	1,917		554	4,116	2,180	1,851	86	
43.熊本	16,238	76.2	9,301	8,834		467	6,936	1,333	5,274	35	295
44.大分	13,097	4.9	3,812	3,812			9,285	5,861	3,287	137	
45.宮崎	14,865	126.2	2,701	2,648		53	12,164	3,242	8,685		237
46.鹿児島	22,411	86.7	6,268	6,143		124	16,144	7,112	7,739	1,293	
47.沖縄	12,999	73.0	5,765	5,160		605	7,233	3,776	790		2,668

注) 受注高の少ない集計区分等の数値は、誤差が大きいため利用に当たっては注意してください。

II-5. 発注機関別・施工地域別請負契約額

令和6年 4月分

(単位:百万円,%)

	合計		国の機関				地方の機関				
	前年 同月比		国	独立 行政法人	政府関連 企業等	都道府県	市区町村	地方 公営企業	その他		
T.全国計	1,496.017	26.5	690,223	320,124	38,485	331,615	805,794	282,574	359,367	105,833	58,021
1.北海道	201,964	29.9	64,109	45,055	9,359	9,695	137,856	33,985	99,207	3,612	1,051
2.東北	181,509	▲ 1.4	113,096	47,928	2,711	62,457	68,412	30,900	23,215	9,488	4,809
3.関東	434,706	74.4	210,180	56,423	16,684	137,073	224,525	48,535	94,718	55,783	25,489
4.北陸	126,221	85.9	86,406	53,498	8,025	24,883	39,815	23,403	15,369	967	75
5.中部	96,079	▲ 24.5	46,281	22,645	386	23,250	49,799	10,238	26,729	9,992	2,840
6.近畿	184,347	43.8	57,781	22,526	95	35,160	126,567	74,770	17,281	19,767	14,749
7.中国	77,492	▲ 0.7	28,672	19,032	133	9,507	48,820	21,076	21,995	2,955	2,795
8.四国	51,438	▲ 23.1	35,681	13,681	924	21,077	15,756	8,557	6,256	601	342
9.九州・沖縄	142,261	13.5	48,017	39,338	167	8,512	94,244	31,110	54,597	2,666	5,871

注) 地域別区分

東北	:青森県, 岩手県, 宮城県, 秋田県, 山形県, 福島県	近畿	:滋賀県, 京都府, 大阪府, 兵庫県, 奈良県, 和歌山県
関東	:茨城県, 栃木県, 群馬県, 埼玉県, 千葉県, 東京都, 神奈川県, 山梨県, 長野県	中国	:鳥取県, 島根県, 岡山県, 広島県, 山口県
北陸	:新潟県, 富山県, 石川県, 福井県	四国	:徳島県, 香川県, 愛媛県, 高知県
中部	:岐阜県, 静岡県, 愛知県, 三重県	九州・沖縄	:福岡県, 佐賀県, 長崎県, 熊本県, 大分県, 宮崎県, 鹿児島県, 沖縄県

Ⅲ. 民間等からの受注工事

Ⅲ-1. 発注者別請負契約額時系列表

1) 建築工事・建築設備工事（1件5億円以上の工事）

（単位：百万円、％）

	合計		農林漁業		鉱業、採石業、砂利採取業		製造業		電気・ガス・熱供給		運輸業、郵便業		情報通信業		卸売業、小売業		金融業、保険業		不動産業		サービス業		その他	
	前年比	前年比	前年比	前年比	前年比	前年比	前年比	前年比	前年比	前年比	前年比	前年比	前年比	前年比	前年比	前年比	前年比	前年比	前年比	前年比	前年比	前年比	前年比	
R3年度	12,633,225	18.9	79,249	33.8	340,118	▲23.0	2,278,629	31.5	293,906	▲11.9	1,134,759	81.7	150,599	4.5	691,784	43.0	224,088	▲16.4	4,501,627	3.4	2,462,982	25.8	475,485	106.4
R4年度	13,616,027	7.8	74,449	▲6.1	282,679	▲16.9	3,247,185	42.5	221,013	▲24.8	846,835	▲25.4	359,021	138.4	697,330	0.8	377,469	68.4	4,797,682	6.6	2,293,987	▲6.9	418,377	▲12.0
R5年度	14,163,067	4.0	39,557	▲46.9	408,097	44.4	3,123,944	▲3.8	277,424	25.5	860,762	1.6	365,215	1.7	612,718	▲12.1	481,857	27.7	5,384,393	12.2	2,132,312	▲7.0	476,788	14.0
R5. 4～R5. 4	950,342	10.5	812	▲94.2	18,349	17.8	209,745	6.9	20,748	158.7	24,029	▲33.6	8,419	390.6	55,305	86.7	48,827	6.6	357,420	17.5	198,055	15.5	8,634	▲76.8
R6. 4～R6. 4	1,305,443	37.4	0	▲100.0	58,097	216.6	278,764	32.9	57,760	178.4	25,590	6.5	88,860	955.4	26,646	▲51.8	11,371	▲76.7	501,324	40.3	208,523	5.3	48,507	461.8
R3年	12,106,000	21.1	84,428	85.6	492,977	40.1	1,998,228	20.7	261,985	▲23.4	843,946	41.5	124,676	▲25.1	691,623	67.0	222,716	▲18.9	4,497,601	11.5	2,492,803	30.8	395,016	91.8
R4年	14,381,488	18.8	88,523	4.9	252,764	▲48.7	3,416,463	71.0	234,845	▲10.4	1,078,868	27.8	303,314	143.3	689,660	▲0.3	389,046	74.7	5,049,134	12.3	2,379,619	▲4.5	499,252	26.4
R5年	13,893,127	▲3.4	44,900	▲49.3	341,838	35.2	3,013,272	▲11.8	278,958	18.8	817,147	▲24.3	353,943	16.7	666,296	▲3.4	473,983	21.8	5,233,679	3.7	2,229,069	▲6.3	440,041	▲11.9
R5. 1～R5. 4	4,865,512	▲12.2	8,394	▲76.5	108,420	43.2	871,243	▲15.2	116,225	▲0.9	403,224	▲37.7	118,633	111.0	257,151	14.9	135,272	▲5.9	1,868,753	▲9.6	879,628	▲6.3	98,569	▲52.6
R6. 1～R6. 4	5,490,554	12.8	2,238	▲73.3	214,427	97.8	1,050,935	20.6	151,703	30.5	448,400	11.2	210,347	77.3	174,914	▲32.0	105,690	▲21.9	2,163,372	15.8	793,340	▲9.8	175,189	77.7
R5. 4～6	2,980,543	3.2	21,896	▲12.0	119,792	23.9	573,889	▲22.7	37,290	41.6	119,390	▲21.9	52,842	1.0	190,309	35.3	188,398	90.1	972,175	▲10.5	624,298	69.4	80,265	▲19.0
R5. 7～9	3,252,499	▲3.3	5,304	▲65.8	38,373	▲7.0	597,326	▲31.5	85,381	81.5	181,717	19.7	51,461	▲40.0	143,231	▲32.2	90,238	25.5	1,517,722	28.4	410,122	▲24.4	131,624	▲7.4
R5. 10～12	3,744,915	8.6	10,120	▲61.8	93,603	71.1	1,180,559	21.5	60,810	16.6	136,845	▲16.1	139,426	26.0	130,909	▲8.9	108,902	▲9.3	1,232,449	21.0	513,075	▲26.9	138,218	58.4
R6. 1～3	4,185,111	6.9	2,238	▲70.5	156,330	73.6	772,171	16.7	93,943	▲1.6	422,810	11.5	121,486	10.2	148,269	▲26.5	94,319	9.1	1,662,048	10.0	584,817	▲14.2	126,681	40.9
R6. 4～6																								
令和5年 4月	950,342	10.5	812	▲94.2	18,349	17.8	209,745	6.9	20,748	158.7	24,029	▲33.6	8,419	390.6	55,305	86.7	48,827	6.6	357,420	17.5	198,055	15.5	8,634	▲76.8
5月	801,073	2.2	2,699	▲46.3	26,113	▲43.6	156,150	▲21.8	777	▲89.5	55,480	42.3	39,571	313.5	69,866	80.3	36,894	662.8	227,896	▲31.3	149,694	94.4	35,934	46.0
6月	1,229,129	▲1.3	18,384	213.6	75,330	116.5	207,994	▲40.0	15,765	44.9	39,881	▲48.6	4,851	▲88.2	65,139	▲9.9	102,677	111.9	386,859	▲14.0	276,550	130.3	35,697	▲4.5
7月	618,402	▲28.6	4,382	▲43.0	7,426	▲72.0	112,424	▲37.0	20,491	▲11.4	24,204	▲16.3	21,824	▲2.5	30,590	▲58.8	16,280	41.0	230,307	▲27.3	121,940	▲3.5	28,532	▲43.4
8月	898,990	▲10.3	922	▲55.3	22,067	472.0	242,017	▲23.8	8,579	▲5.3	25,154	▲50.5	6,268	▲25.6	45,687	▲8.4	29,561	▲21.4	345,247	2.2	141,748	▲4.8	31,741	▲13.4
9月	1,735,106	16.2	0	▲100.0	8,880	▲18.5	242,884	▲35.3	56,311	278.9	132,359	83.5	23,369	▲57.5	66,954	▲23.1	44,397	95.3	942,167	78.5	146,433	▲45.2	71,351	29.7
10月	1,065,222	9.2	1,070	▲36.7	29,654	92.8	267,611	15.1	15,355	▲17.4	43,635	▲42.1	86,743	111.4	42,221	▲48.2	9,218	▲74.5	409,364	37.4	101,651	▲34.1	58,701	183.7
11月	1,180,520	39.7	3,978	▲80.6	39,680	47.8	244,891	24.3	34,959	586.1	44,786	20.4	16,985	▲37.8	30,259	▲7.7	48,925	63.0	495,717	62.1	195,881	41.2	24,459	3.6
12月	1,499,173	▲8.0	5,072	17.7	24,268	94.3	668,057	23.2	10,497	▲63.1	48,424	▲4.0	35,698	▲15.7	58,429	99.5	50,759	▲5.8	327,368	▲21.0	215,544	▲47.3	55,058	28.2
令和6年 1月	923,936	7.2	0	▲100.0	73,495	221.3	137,414	▲2.1	17,670	118.6	44,052	▲6.9	21,600	505.6	47,051	▲42.2	49,237	113.2	331,270	▲11.2	163,101	17.9	39,047	66.9
2月	1,064,108	2.3	3,016	▲56.5	16,149	▲32.3	283,521	69.2	6,476	▲64.7	96,068	▲47.3	7,368	10.1	25,276	▲43.5	17,732	▲38.1	379,962	▲0.5	173,229	7.3	55,311	212.4
3月	2,197,067	9.2	-778	—	66,685	53.9	351,236	▲0.7	69,796	1.1	282,690	89.1	92,519	▲7.4	75,941	0.3	27,351	▲21.2	950,816	25.7	248,487	▲34.9	32,324	▲33.8
令和6年 4月	1,305,443	37.4	0	▲100.0	58,097	216.6	278,764	32.9	57,760	178.4	25,590	6.5	88,860	955.4	26,646	▲51.8	11,371	▲76.7	501,324	40.3	208,523	5.3	48,507	461.8
5月																								
6月																								
7月																								
8月																								
9月																								
10月																								
11月																								
12月																								
令和7年 1月																								
2月																								
3月																								

Ⅲ. 民間等からの受注工事

Ⅲ-1. 発注者別請負契約額時系列表

2) 土木工事及び機械装置等工事（1件500万円以上の工事）

（単位：百万円、％）

	合計		農林漁業		鉱業、採石業、砂利採取業 建設業		製造業		電気・ガス・熱供給 水道業		運輸業、郵便業		情報通信業		卸売業、小売業		金融業、保険業		不動産業		サービス業		その他	
	前年比		前年比		前年比		前年比		前年比		前年比		前年比		前年比		前年比		前年比		前年比		前年比	
R3年度	8,414,153	4.7	72,404	81.1	285,062	28.4	2,519,988	32.0	2,223,883	▲11.6	1,493,325	1.6	460,898	▲21.1	208,713	0.6	36,553	▲29.5	280,782	14.1	603,920	4.5	228,626	9.3
R4年度	10,027,643	19.2	48,397	▲33.2	514,537	80.5	3,578,365	42.0	2,572,430	15.7	1,491,738	▲0.1	415,829	▲9.8	324,500	55.5	27,586	▲24.5	328,294	16.9	478,759	▲20.7	247,208	8.1
R5年度	8,915,240	▲11.1	66,115	36.6	369,764	▲28.1	3,075,184	▲14.1	2,288,672	▲11.0	1,473,189	▲1.2	405,475	▲2.5	153,775	▲52.6	39,536	43.3	300,696	▲8.4	552,716	15.4	190,116	▲23.1
R5. 4～R5. 4	776,492	12.9	5,732	66.0	39,017	101.0	304,005	0.8	172,644	9.4	106,533	36.0	29,243	▲18.7	18,090	3.6	1,010	▲50.3	32,378	39.2	46,841	41.9	21,001	35.2
R6. 4～R6. 4	928,521	19.6	3,677	▲35.8	32,030	▲17.9	264,317	▲13.1	362,538	110.0	120,936	13.5	37,367	27.8	9,428	▲47.9	1,243	23.0	29,357	▲9.3	57,584	22.9	10,045	▲52.2
R3年	8,166,550	▲2.2	73,341	60.6	278,870	17.6	2,385,329	18.0	2,135,604	▲19.4	1,456,942	▲5.3	504,150	▲16.9	195,762	▲13.0	47,234	▲6.5	276,547	17.1	561,651	2.0	251,120	35.9
R4年	9,675,322	18.5	49,654	▲32.3	437,739	57.0	3,278,314	37.4	2,638,757	23.6	1,452,219	▲0.3	412,001	▲18.3	327,288	67.2	29,413	▲37.7	296,176	7.1	571,762	1.8	182,000	▲27.5
R5年	9,502,347	▲1.8	63,605	28.1	428,995	▲2.0	3,372,918	2.9	2,414,609	▲8.5	1,516,106	4.4	409,780	▲0.5	137,616	▲58.0	32,803	11.5	325,674	10.0	549,055	▲4.0	251,188	38.0
R5. 1～R5. 4	3,638,354	13.8	11,823	9.5	175,188	122.4	1,234,303	32.5	932,207	▲5.2	677,038	11.1	142,924	▲2.0	53,614	▲3.9	4,631	▲38.1	128,981	47.0	158,832	▲33.3	118,813	146.8
R6. 1～R6. 4	3,203,276	▲12.0	12,279	3.9	108,969	▲37.8	896,882	▲27.3	996,165	6.9	648,525	▲4.2	146,744	2.7	61,111	14.0	11,597	150.4	100,982	▲21.7	173,237	9.1	46,786	▲60.6
R5. 4～6	2,320,856	3.4	25,021	29.1	116,474	▲9.1	814,110	4.9	605,136	9.4	322,959	8.5	89,333	▲16.4	35,116	▲60.0	8,955	86.7	91,751	11.5	152,982	12.6	59,021	11.4
R5. 7～9	2,349,797	▲10.0	12,296	▲13.0	107,318	▲34.0	956,565	▲8.6	535,427	▲22.6	338,186	11.6	102,641	▲11.0	26,489	▲20.4	9,980	▲35.7	62,864	▲6.3	145,920	29.6	52,110	7.1
R5. 10～12	1,969,831	▲14.7	20,197	129.6	69,032	▲21.2	671,944	▲18.6	514,482	▲9.4	284,455	▲11.3	104,124	30.3	40,487	▲75.9	10,248	181.3	74,456	▲9.6	138,162	16.7	42,243	▲11.5
R6. 1～3	2,274,755	▲20.5	8,601	41.2	76,939	▲43.5	632,565	▲32.0	633,627	▲16.6	527,590	▲7.5	109,377	▲3.8	51,683	45.5	10,354	186.0	71,626	▲25.9	115,652	3.3	36,741	▲62.4
R6. 4～6																								
令和5年 4月	776,492	12.9	5,732	66.0	39,017	101.0	304,005	0.8	172,644	9.4	106,533	36.0	29,243	▲18.7	18,090	3.6	1,010	▲50.3	32,378	39.2	46,841	41.9	21,001	35.2
5月	753,857	11.0	6,194	▲49.8	31,492	▲55.6	262,862	▲1.6	251,933	82.4	68,903	▲17.2	22,404	▲3.8	5,973	▲26.6	3,933	139.1	17,299	▲23.5	60,517	50.9	22,348	87.4
6月	790,507	▲9.9	13,095	264.7	45,964	21.5	247,244	19.3	180,559	▲29.8	147,523	8.3	37,686	▲20.9	11,053	▲82.2	4,011	257.9	42,074	15.5	45,624	▲27.2	15,672	▲38.6
7月	640,018	▲8.7	3,950	▲32.1	45,365	▲28.6	183,187	▲29.7	151,742	2.9	109,617	25.1	42,063	4.1	7,590	▲39.4	1,784	▲22.6	17,902	▲32.4	56,335	63.1	20,483	4.0
8月	842,041	▲23.4	3,575	▲40.3	34,522	▲47.5	462,830	0.6	153,287	▲57.0	84,860	▲13.6	30,066	▲18.0	7,882	▲45.0	1,534	▲45.6	21,828	42.1	27,868	▲17.5	13,790	33.8
9月	867,738	7.1	4,770	104.8	27,431	▲17.8	310,548	▲4.9	230,398	22.6	143,709	22.7	30,513	▲20.2	11,018	71.7	6,661	▲36.0	23,134	▲8.2	61,717	39.4	17,838	▲4.4
10月	623,049	▲14.5	5,245	97.3	32,790	111.2	246,410	▲22.6	133,861	38.7	82,243	▲13.4	43,789	125.9	6,563	▲93.7	783	▲52.8	30,640	46.0	20,326	▲50.2	20,399	47.6
11月	595,277	▲17.1	3,342	▲24.7	20,307	▲52.5	178,225	▲39.1	148,636	16.8	92,382	▲15.6	24,684	▲25.6	23,518	3.1	783	▲45.5	25,553	▲37.7	62,737	90.2	15,108	46.6
12月	751,505	▲12.9	11,610	582.2	15,935	▲45.5	247,309	15.5	231,985	▲32.6	109,829	▲5.4	35,650	30.4	10,406	▲75.0	8,683	1,489.2	18,263	▲10.2	55,098	23.6	6,736	▲71.5
令和6年 1月	448,890	▲20.8	2,081	70.9	13,183	▲8.5	168,616	▲28.4	98,344	▲22.2	66,629	▲18.0	24,509	▲33.8	16,102	39.2	3,593	110.3	21,557	84.4	25,141	7.1	9,136	▲58.6
2月	690,703	▲32.1	2,660	105.6	31,158	▲66.6	187,582	▲46.7	187,537	▲13.2	168,260	▲15.2	33,537	▲24.0	17,037	55.8	3,729	445.8	21,210	▲24.2	28,509	▲30.7	9,484	▲69.0
3月	1,135,163	▲11.2	3,860	7.8	32,598	15.0	276,366	▲19.4	347,745	▲16.6	292,701	0.6	51,332	57.8	18,544	42.4	3,032	146.8	28,859	▲49.3	62,003	30.9	18,122	▲59.9
令和6年 4月	928,521	19.6	3,677	▲35.8	32,030	▲17.9	264,317	▲13.1	362,538	110.0	120,936	13.5	37,367	27.8	9,428	▲47.9	1,243	23.0	29,357	▲9.3	57,584	22.9	10,045	▲52.2
5月																								
6月																								
7月																								
8月																								
9月																								
10月																								
11月																								
12月																								
令和7年 1月																								
2月																								
3月																								

Ⅲ. 民間等からの受注工事

Ⅲ-2. 1)発注者別・工事種類別請負契約額

令和6年 4月分

(単位:百万円, %)

	合 計		農林漁業	鉱業, 採石業, 砂利採取業, 建設業	製造業	電気・ガス・ 熱供給・ 水道業	運輸業, 郵便業	情報通信業	卸売業, 小売業	金融業, 保険業	不動産業	サービス業	その他
		前年同月比											
T 建築・建築設備工事計	1,305,443	37.4	0	58,097	278,764	57,760	25,590	88,860	26,646	11,371	501,324	208,523	48,507
1 住宅	465,281	257.8		21,873	7,760				1,408		367,706	21,360	45,174
2 事務所	268,385	▲ 2.6		22,936	8,574	3,194		82,577	1,981	11,371	59,156	78,596	
3 店舗	16,922	▲ 76.5					556		7,032		4,219	2,658	2,457
4 工場・発電所	301,914	56.3		6,634	228,746	52,863	1,163		6,934		1,243	4,331	
5 倉庫・流通施設	97,737	23.4		2,290	5,816		18,337		6,540		49,341	15,413	
6 教育・研究・文化施設	61,669	▲ 30.8			25,241				755		1,822	33,851	
7 医療・福祉施設	30,143	▲ 55.9									5,258	24,885	
8 宿泊施設	20,918	2.3		3,531				1,001			11,224	5,162	
9 娯楽施設	11,752	128.2							1,996		814	8,943	
10 その他の建築工事	30,721	76.3		833	2,628	1,703	5,534	5,283			540	13,324	877
T 土木工事・機械装置等工事計	928,521	19.6	3,677	32,030	264,317	362,538	120,936	37,367	9,428	1,243	29,357	57,584	10,045
ST 土木工事計	394,380	3.4	1,877	25,843	50,642	117,538	104,405	24,173	4,133	357	27,286	32,238	5,889
1 発電用土木工事	65,631	40.7		2,257	505	62,780	10		24		38		18
2 鉄道工事	87,337	1.7		309	19		86,962	46					
3 埠頭・港湾工事	9,739	112.8	99	69	6,318	787	1,949		305		51	8	152
4 道路工事	5,165	▲ 62.6	600	2,455	417	755	141		48	22	101	495	130
5 管工事	14,356	▲ 67.7	112	3,230	4,830	5,193	321		424			83	163
6 電線路工事	78,868	69.0	150	2,126	3,529	43,470	4,851	23,212	47	40	119	1,147	178
7 土地造成・埋立工事	30,642	▲ 32.8	497	1,499	2,036	204	4,095	658	864	37	11,286	7,678	1,788
8 ゴルフ場建設工事	259	▲ 54.1			34							225	
9 構内環境整備工事	19,052	▲ 11.7		3,457	8,922	1,088	677	72	194	24	1,098	2,929	592
10 その他の土木工事	83,331	16.3	419	10,439	24,033	3,262	5,398	185	2,227	235	14,593	19,674	2,868
ST 機械装置等工事	534,141	35.2	1,801	6,187	213,675	245,000	16,531	13,194	5,294	886	2,071	25,346	4,156

注) 建築・建築設備工事については、1件の請負契約額が5億円以上の工事、土木工事及び機械装置等工事については1件の請負契約額が500万円以上の工事について調査対象としている。

Ⅲ. 民間等からの受注工事

Ⅲ-2. 2)発注者別・工事種類別請負契約額(寄与度)

令和6年 4月分

	合計	農林漁業	鉱業, 採石業, 砂利採取業, 建設業	製造業	電気・ガス・ 熱供給・ 水道業	運輸業, 郵便業	情報通信業	卸売業, 小売業	金融業, 保険業	不動産業	サービス業	その他
T 建築・建築設備工事計	37.4	▲ 0.1	4.2	7.3	3.9	0.2	8.5	▲ 3.0	▲ 3.9	15.1	1.1	4.2
1 住宅	35.3		2.2	0.6				▲ 0.0	▲ 0.1	27.6	0.6	4.4
2 事務所	▲ 0.7		1.4	▲ 0.7	▲ 1.3	▲ 0.1	7.9	▲ 0.3	▲ 3.8	▲ 10.6	6.8	▲ 0.1
3 店舗	▲ 5.8			▲ 0.4		▲ 0.2		▲ 1.6		▲ 3.2	▲ 0.3	▲ 0.1
4 工場・発電所	11.4		0.6	7.0	5.0	0.1		▲ 1.5		▲ 0.3	0.5	
5 倉庫・流通施設	1.9		▲ 0.1	▲ 1.3		0.1		▲ 0.1		1.6	1.6	
6 教育・研究・文化施設	▲ 2.9			2.2				0.1		0.0	▲ 5.2	
7 医療・福祉施設	▲ 4.0		▲ 0.2			▲ 0.1				0.1	▲ 3.8	
8 宿泊施設	0.0		0.4	▲ 0.1			0.1			0.1	▲ 0.4	
9 娯楽施設	0.7			▲ 0.1		▲ 0.2		0.3		0.1	0.6	
10 その他の建築工事	1.4	▲ 0.1	▲ 0.1	▲ 0.0	0.2	0.5	0.5			▲ 0.3	0.8	▲ 0.0
T 土木工事・機械装置等工事計	19.6	▲ 0.3	▲ 0.9	▲ 5.1	24.5	1.9	1.0	▲ 1.1	0.0	▲ 0.4	1.4	▲ 1.4
ST 土木工事計	1.7	▲ 0.0	▲ 0.1	▲ 3.1	4.5	1.4	0.4	▲ 0.0	▲ 0.0	▲ 0.2	0.5	▲ 1.6
1 発電用土木工事	2.4		0.3	0.0	2.4	▲ 0.0		▲ 0.1	▲ 0.0	0.0	▲ 0.0	▲ 0.1
2 鉄道工事	0.2		0.0	0.0		0.1	0.0					
3 埠頭・港湾工事	0.7	0.0	▲ 0.1	0.5	0.1	0.2		0.0		▲ 0.0	▲ 0.0	▲ 0.0
4 道路工事	▲ 1.1	0.1	0.2	▲ 0.6	▲ 0.1	0.0		0.0	0.0	▲ 0.5	▲ 0.1	▲ 0.0
5 管工事	▲ 3.9	0.0	▲ 0.2	▲ 3.4	▲ 0.1	0.0	▲ 0.0	0.0	▲ 0.0	▲ 0.0	▲ 0.0	▲ 0.2
6 電線路工事	4.1	0.0	▲ 0.1	0.3	2.9	0.5	0.4	0.0	0.0	0.0	0.1	0.0
7 土地造成・埋立工事	▲ 1.9	▲ 0.1	▲ 0.6	▲ 1.0	▲ 0.2	0.4	0.1	0.1	0.0	▲ 1.0	0.6	▲ 0.1
8 ゴルフ場建設工事	▲ 0.0			▲ 0.0							▲ 0.0	
9 構内環境整備工事	▲ 0.3	▲ 0.0	0.4	0.4	▲ 0.2	▲ 0.1	▲ 0.0	▲ 0.0	0.0	▲ 0.0	▲ 0.6	▲ 0.1
10 その他の土木工事	1.5	▲ 0.0	▲ 0.0	0.7	▲ 0.3	0.2	0.0	0.0	0.0	1.3	0.6	▲ 1.0
ST 機械装置等工事	17.9	▲ 0.3	▲ 0.8	▲ 2.0	20.0	0.5	0.6	▲ 1.1	0.0	▲ 0.2	0.9	0.2

注) 建築・建築設備工事については、1件の請負契約額が5億円以上の工事、土木工事及び機械装置等工事については1件の請負契約額が500万円以上の工事について調査対象としている。

Ⅲ. 民間等からの受注工事

Ⅲ-3. 発注者別・施工都道府県別請負契約額

令和6年 4月分

1) 建築工事・建築設備工事(1件5億円以上の工事)

(単位:百万円, %)

	合計		農林漁業	鉱業、採石業、 砂利採取業、 建設業	製造業	電気・ガス・ 熱供給・ 水道業	運輸業、 郵便業	情報通信業	卸売業、 小売業	金融業、 保険業	不動産業	サービス業	その他
		前年同月比											
T.全国計	1,305,443	37.4	0	58,097	278,764	57,760	25,590	88,860	26,646	11,371	501,324	208,523	48,507
1.北海道	36,570	▲ 47.3		3,531	1,276			968	2,453		18,758	4,269	2,457
2.青森	2,357	▲ 69.2		833		1,524							
3.岩手	6,841	▲ 58.8			3,318					558			2,965
4.宮城	24,454	23.3							9,614		11,958	2,883	
5.秋田	0	▲ 100.0											
6.山形	1,822	▲ 47.3									1,822		
7.福島	1,538	▲ 87.5			1,538								
8.茨城	70,525	129.9			15,593	45,773					9,158		
9.栃木	7,255	56.1			3,488						3,766		
10.群馬	4,428	▲ 85.6			2,738						1,689		
11.埼玉	35,031	3.5			1,721		2,830		1,386		16,707	9,161	3,226
12.千葉	104,832	739.2		5,961	7,428		5,500	44,228			19,852	18,155	3,708
13.東京	322,370	54.7		11,086	9,500	2,362	6,313	1,961	3,588	638	188,956	73,869	24,096
14.神奈川	105,433	125.9		10,366	3,532		823	594	755		71,476	11,021	6,866
15.新潟	6,985	▲ 11.7		2,290	680						1,221	2,794	
16.富山	3,166	▲ 78.6			2,214						952		
17.石川	0	▲ 100.0											
18.福井	4,235	182.3					1,268					2,090	877
19.山梨	4,291	37.1			4,291								
20.長野	14,994	▲ 1.4			5,490			1,001	1,229		4,745	2,530	
21.岐阜	6,354	▲ 48.6			2,099				1,521		1,773		961
22.静岡	24,709	161.0			11,764				1,360		4,535	5,125	1,925
23.愛知	62,471	▲ 16.5			29,020	3,643	1,719				23,212	3,522	1,355
24.三重	6,707	▲ 27.6			2,431						4,275		
25.滋賀	11,483	116.6			1,308						10,175		
26.京都	25,673	77.5		10,581	1,532						12,141	1,419	
27.大阪	145,641	51.5		12,776	29,922		3,531	35,794	3,422	561	30,629	26,831	2,175
28.兵庫	80,287	118.1			39,318				1,992		31,056	7,921	
29.奈良	11,919	▲ 16.1			5,550	1,923			852		2,015	1,579	
30.和歌山	1,902	-				1,902							
31.鳥取	4,527	118.6					634				3,893		
32.島根	0	▲ 100.0											
33.岡山	16,111	79.5							1,963		10,017	4,131	
34.広島	6,090	▲ 25.9			4,853							1,237	
35.山口	0	▲ 100.0											
36.徳島	3,467	182.6			3,467								
37.香川	633	▲ 72.6				633							
38.愛媛	7,298	93.6		673			1,182		2,565			2,878	
39.高知	0	-											
40.福岡	22,242	▲ 52.7			1,029		2,159				16,542	2,511	
41.佐賀	7,234	251.0										7,234	
42.長崎	0	▲ 100.0											
43.熊本	81,517	1,232.2			80,025		1,492						
44.大分	17,808	3,149.7			2,549							14,397	862
45.宮崎	0	▲ 100.0											
46.鹿児島	4,244	29.0			1,089				3,155				
47.沖縄	0	▲ 100.0											

注) 受注高の少ない集計区分等の数値は、誤差が大きいのので利用に当たっては注意してください。

Ⅲ-4. 発注者別・施工地域別請負契約額

令和6年 4月分

1) 建築工事・建築設備工事(1件5億円以上の工事)

(単位:百万円, %)

	合計		農林漁業	鉱業、採石業、 砂利採取業、 建設業	製造業	電気・ガス・ 熱供給・ 水道業	運輸業、 郵便業	情報通信業	卸売業、 小売業	金融業、 保険業	不動産業	サービス業	その他
		前年同月比											
T.全国計	1,305,443	37.4	0	58,097	278,764	57,760	25,590	88,860	26,646	11,371	501,324	208,523	48,507
1.北海道	36,570	▲ 47.3	0	3,531	1,276	0	968	2,453	2,859	0	18,758	4,269	2,457
2.東北	37,012	▲ 38.8	0	833	4,856	1,524	0	0	0	10,172	13,780	5,848	0
3.関東	669,158	73.4	0	27,413	53,783	48,135	12,636	50,613	6,958	638	316,349	114,736	37,896
4.北陸	14,386	▲ 64.9	0	2,290	2,894	0	1,268	0	0	0	2,172	4,884	877
5.中部	100,240	▲ 5.4	0	0	45,314	3,643	1,719	0	2,881	0	33,795	8,647	4,241
6.近畿	276,905	65.9	0	23,357	77,630	3,825	3,531	35,794	6,265	561	86,017	37,750	2,175
7.中国	26,728	▲ 40.0	0	0	4,853	0	634	0	1,963	0	13,910	5,368	0
8.四国	11,399	55.9	0	673	3,467	633	1,182	0	2,565	0	0	2,878	0
9.九州・沖縄	133,045	93.1	0	0	84,692	0	3,651	0	3,155	0	16,542	24,143	862

注) 地域別区分
 東北 : 青森県、岩手県、宮城県、秋田県、山形県、福島県
 関東 : 茨城県、栃木県、群馬県、埼玉県、千葉県、東京都、神奈川県、山梨県、長野県
 北陸 : 新潟県、富山県、石川県、福井県
 中部 : 岐阜県、静岡県、愛知県、三重県
 近畿 : 滋賀県、京都府、大阪府、兵庫県、奈良県、和歌山県
 中国 : 鳥取県、島根県、岡山県、広島県、山口県
 四国 : 徳島県、香川県、愛媛県、高知県
 九州・沖縄 : 福岡県、佐賀県、長崎県、熊本県、大分県、宮崎県、鹿児島県、沖縄県

Ⅲ. 民間等からの受注工事

Ⅲ-3. 発注者別・施工都道府県別請負契約額

令和6年 4月分

2) 土木工事及び機械装置等工事(1件500万円以上の工事)

(単位:百万円,%)

	合計		農林漁業	鉱業、採石業、 砂利採取業、 建設業	製造業	電気・ガス・ 熱供給・ 水道業	運輸業、 郵便業	情報通信業	卸売業、 小売業	金融業、 保険業	不動産業	サービス業	その他
		前年同月比											
T.全国計	928,521	19.6	3,677	32,030	264,317	362,538	120,936	37,367	9,428	1,243	29,357	57,584	10,045
1.北海道	47,319	48.0	975	1,350	4,588	17,545	2,766	1,615	116		3,881	13,272	1,211
2.青森	8,943	▲ 61.8			689	1,823	4,785	368	297	28	521	153	278
3.岩手	9,535	6.9	175	440	1,601	16	4,983	414			9	724	1,172
4.宮城	17,379	9.5	61	248	3,209	983	10,177	1,545	265		134	695	62
5.秋田	12,900	122.9	65	250	578	9,546	1,436	296	14	41	13	510	152
6.山形	5,267	21.6	89	710	901	286	1,092	722			507	541	419
7.福島	46,610	127.2	581	3,096	2,482	21,639	9,938	452	70		2,077	6,274	
8.茨城	21,654	▲ 30.0		700	12,641	6,209	589	417	106		69	652	271
9.栃木	9,372	71.4	49	986	3,968	1,545	1,379	469	193	10	117	506	149
10.群馬	27,107	239.8	13	6	18,666	3,695	3,739	237	49		307		394
11.埼玉	25,252	36.5		458	6,261	1,947	13,072	892	1,644		224	753	
12.千葉	34,669	▲ 41.1	30	1,498	13,343	7,711	3,482	523	281		32	7,260	508
13.東京	55,810	▲ 0.9		2,851	5,790	9,201	11,801	7,130	158	222	9,142	8,633	881
14.神奈川	30,140	58.0		2,871	9,962	5,100	3,383	2,232	998	74	3,572	1,735	213
15.新潟	19,167	10.9	149	1,065	5,149	9,619	1,937	507	383	10		304	44
16.富山	5,766	▲ 48.6	107	109	2,654	1,543	489	337	184			322	20
17.石川	9,191	22.7		23	5,024	2,951	158	508	22	231		275	
18.福井	10,529	0.8		194	643	8,600	545	206			42	298	
19.山梨	6,496	▲ 55.0		1,154	2,908	113	732	1,372			12	204	
20.長野	17,538	32.7	38	1,050	1,970	3,279	9,108	1,320	97		177	325	176
21.岐阜	9,068	13.8		45	3,212	776	3,475	353	339			786	82
22.静岡	24,086	▲ 16.3		1,517	12,815	3,382	2,664	879	319	10	1,926	323	251
23.愛知	42,202	26.4	112	2,221	23,446	9,346	3,303	1,617	249	115	643	1,015	134
24.三重	11,470	17.1	13	44	4,498	3,578	1,867	780	372			80	238
25.滋賀	10,441	▲ 32.3		316	8,349	82	297	344	18		913	122	
26.京都	2,871	▲ 69.2		54	884	549	124	497	71	195		442	55
27.大阪	44,174	8.0		546	18,424	2,992	13,180	2,075	57	68	2,373	4,301	158
28.兵庫	22,496	10.0	9	345	10,609	6,275	2,117	917	297	21	878	176	853
29.奈良	4,644	▲ 17.8		475	2,187	1,035	640	478	37	37	111	663	53
30.和歌山	4,611	▲ 22.9		256	2,920	1,035	356				33	11	
31.鳥取	1,310	▲ 44.2			890	136	178	20			85		
32.島根	187,818	3,180.1		342	1,156	185,513	171	135	102			128	271
33.岡山	10,922	120.9	16	946	7,266	889	1,407	86	88	52	50	10	111
34.広島	13,334	56.1		346	8,414	1,471	837	1,444	540	64	21	200	-2
35.山口	18,076	62.8	34	414	13,365	1,697	1,128	785	603			33	18
36.徳島	2,329	▲ 39.4			1,212	692	36		77	64	29	-2	221
37.香川	5,849	▲ 45.6	13	77	2,638	1,433	46	343	1,074			30	195
38.愛媛	9,364	▲ 82.3		16	1,725	6,033	244	811			117	418	
39.高知	1,875	▲ 12.6			115	1,376	54	-29			85		274
40.福岡	29,427	74.3	28	196	18,018	7,501	1,260	1,315	-15		191	225	708
41.佐賀	1,444	▲ 96.6		70	608	219	186	135	77			148	
42.長崎	10,326	215.8	217	458	5,383	2,469	1,017	200			302	269	9
43.熊本	11,551	62.9		1,975	6,556	1,082	105	1,307	158		285	82	
44.大分	6,204	▲ 44.9		1,264	3,404	476	436	542	24			59	
45.宮崎	8,664	▲ 15.5	407	85	1,532	1,510	79	384	77			4,457	133
46.鹿児島	9,493	▲ 37.4		214	3,173	5,808	137	106	23			20	13
47.沖縄	3,825	▲ 48.4	497	1,223	202	677		278			478	152	318

注) 受注高の少ない集計区分等の数値は、誤差が大きいため利用に当たっては注意してください。

Ⅲ-4. 発注者別・施工地域別請負契約額

令和6年 4月分

2) 土木工事及び機械装置等工事(1件500万円以上の工事)

(単位:百万円,%)

	合計		農林漁業	鉱業、採石業、 砂利採取業、 建設業	製造業	電気・ガス・ 熱供給・ 水道業	運輸業、 郵便業	情報通信業	卸売業、 小売業	金融業、 保険業	不動産業	サービス業	その他
		前年同月比											
T.全国計	928,521	19.6	3,677	32,030	264,317	362,538	120,936	37,367	9,428	1,243	29,357	57,584	10,045
1.北海道	47,319	48.0	975	1,350	4,588	17,545	2,766	1,615	116	0	3,881	13,272	1,211
2.東北	100,634	27.6	972	4,745	9,461	34,294	32,411	3,797	646	69	3,261	8,897	2,084
3.関東	228,038	1.4	130	11,575	75,508	38,795	47,287	14,593	3,527	306	13,652	20,068	2,593
4.北陸	44,654	▲ 3.8	256	1,390	13,470	22,714	3,129	1,559	589	241	42	1,199	64
5.中部	86,827	8.6	125	3,827	43,972	17,083	11,308	3,629	1,279	125	2,569	2,205	705
6.近畿	89,238	▲ 8.7	9	1,517	41,661	13,121	16,715	4,311	443	321	4,307	5,715	1,118
7.中国	231,461	608.7	50	2,048	31,091	189,706	3,721	2,471	1,333	116	156	371	398
8.四国	19,417	▲ 72.1	13	93	5,691	9,534	3,820	1,125	1,151	64	231	445	691
9.九州・沖縄	80,933	▲ 29.2	1,148	5,484	38,876	19,743	3,219	4,267	345	0	1,257	5,413	1,182

注) 地域別区分

東 北 : 青森県、岩手県、宮城県、秋田県、山形県、福島県
 関 東 : 茨城県、栃木県、群馬県、埼玉県、千葉県、東京都、神奈川県、山梨県、長野県
 北 陸 : 新潟県、富山県、石川県、福井県
 中 部 : 岐阜県、静岡県、愛知県、三重県
 近 畿 : 滋賀県、京都府、大阪府、兵庫県、奈良県、和歌山県
 中 国 : 鳥取県、島根県、岡山県、広島県、山口県
 四 国 : 徳島県、香川県、愛媛県、高知県
 九州・沖縄 : 福岡県、佐賀県、長崎県、熊本県、大分県、宮崎県、鹿児島県、沖縄県