

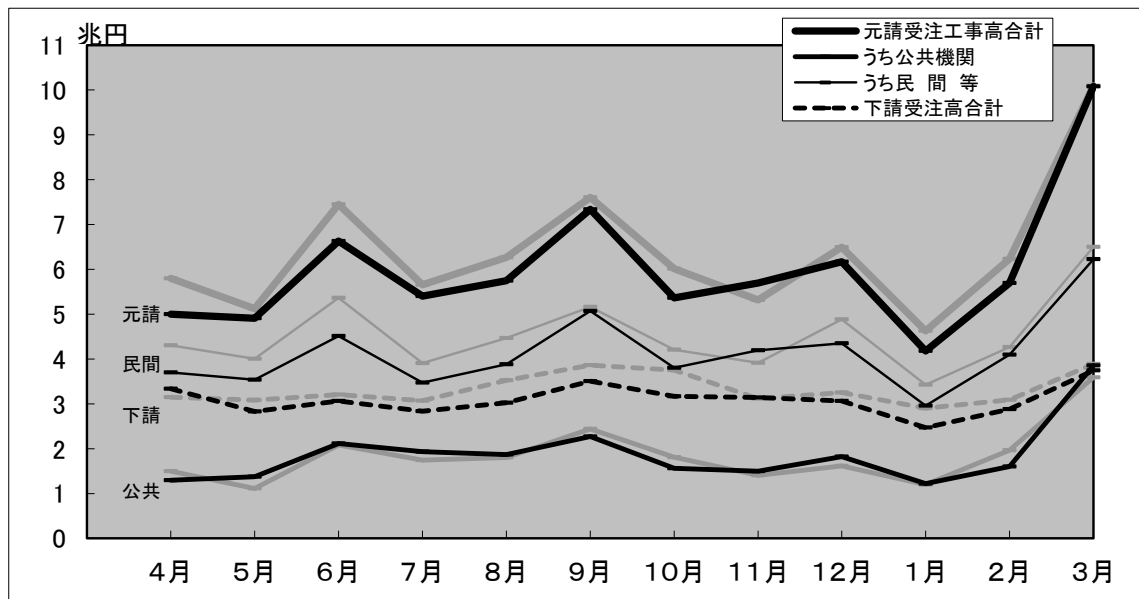
建設工事受注動態統計調査報告

令和6年3月分及び令和5年度分

Monthly Report on

Current Survey of Orders Received for Construction

受注高の推移(令和5年度)



(グラフ中の淡色の線は、令和4年度の推移)

令和3年4月分より新しい推計方法による値を公表しています。
詳細については別紙をご覧ください。

(参照URL) https://www.mlit.go.jp/sogoseisaku/jouhouka/sosei_jouhouka_fr4_000006.html

4月分は6月11日公表予定

※問い合わせ先

国土交通省 総合政策局 建設経済統計調査室
電話 代表:03-5253-8111
担当者 片岡(課長補佐) 内線 28-641
武田(係長) 内線 28-642

建設工事受注動態統計調査報告（令和6年3月分）

受注高

3月の元請受注高は10兆815億円で、前年同月比0.4%減少し、下請受注高は3兆7,426億円で、同4.3%減少した。

元請受注高のうち公共機関からの受注高は3兆8,548億円で、同7.2%増加し、民間等からの受注高は6兆2,268億円で、同4.6%減少した。

受注高（元請受注高＋下請受注高）は13兆8,241億円で、同1.5%減少した。

注1) 下請受注高は、2次下請以下も含む。

注2) 四捨五入により億円単位の値としたため、各項目の合計は必ずしも総計と一致しない。

1. 受注高

3月の受注高は、13兆8,241億円。

・前年同月比 1.5%減、4か月連続の減少。

1) 元・下請別（資料編、表I-1参照）

元請受注高は、10兆815億円。（前年同月比 0.4%減、4か月連続の減少）

下請受注高は、3兆7,426億円。（同 4.3%減、4か月連続の減少）

2) 業種別（資料編、表I-2参照）

総合工事業は、9兆2,320億円。（同 1.4%増、4か月ぶりの増加）

職別工事業は、1兆5,571億円。（同 13.5%減、3か月連続の減少）

設備工事業は、3兆351億円。（同 2.8%減、3か月連続の減少）

2. 元請受注高

3月の元請受注高は、10兆815億円。

・前年同月比 0.4%減、4か月連続の減少。

1) 発注者別（資料編、表I-1参照）

公共機関からは、3兆8,548億円。（同 7.2%増、3か月ぶりの増加）

民間等からは、6兆2,268億円。（同 4.6%減、4か月連続の減少）

2) 工事種別（資料編、表I-1参照）

土木工事は、3兆7,004億円。（同 1.7%増、10か月ぶりの増加）

建築工事は、5兆6,115億円。（同 0.2%減、4か月連続の減少）

機械装置等工事は、7,696億円。（同 10.7%減、2か月連続の減少）

※ 建築工事には建築設備工事を含む。

3) 業種別（資料編、表I-2参照）

総合工事業は、8兆723億円。（同 4.7%増、4か月ぶりの増加）

職別工事業は、4,561億円。（同 19.1%減、先月の増加から再び減少）

設備工事業は、1兆5,531億円。（同 15.8%減、2か月連続の減少）

建設工事受注動態統計調査報告（令和6年3月分）

公共機関からの受注工事（1件500万円以上の工事）

3月の公共機関からの受注工事額は3兆8,438億円で、前年同月比11.5%増加した。うち「国の機関」からは1兆6,926億円で、同11.4%増加し、「地方の機関」からは2兆1,512億円で、同11.7%増加した。

3月の公共機関からの受注工事額は、3兆8,438億円。

・前年同月比 11.5%増、3か月ぶりの増加。

1. 発注機関別（資料編、表Ⅱ－1参照）

1) 国の機関

「国の機関」からの受注工事額は、1兆6,926億円であった。

・前年同月比 11.4%増、3か月ぶりの増加。

- ① 国は、9,888億円。（同 6.2%増、3か月ぶりの増加）
- ② 独立行政法人は、1,574億円。（同 1.0%減、3か月連続の減少）
- ③ 政府関連企業等は、5,465億円。（同 27.3%増、3か月連続の増加）

2) 地方の機関

「地方の機関」からの受注工事額は、2兆1,512億円であった。

・前年同月比 11.7%増、3か月ぶりの増加。

- ① 都道府県は、1兆298億円。（同 0.1%減、9か月連続の減少）
- ② 市区町村は、7,521億円。（同 22.8%増、3か月ぶりの増加）
- ③ 地方公営企業は、2,562億円。（同 58.6%増、5か月連続の増加）
- ④ その他は、1,130億円。（同 7.1%減、4か月連続の減少）

2. 工事分類別（資料編、表Ⅱ－2. 1）参照）

工事分類別にみると、受注工事額の多いのは「道路工事」1兆1,784億円、「治山・治水」5,952億円、「その他」4,862億円であった。

3. 発注機関別・工事分類別（資料編、表Ⅱ－2. 1）参照）

発注機関別・工事分類別にみると、受注工事額の多いのは、政府関連企業等の「道路工事」4,391億円、都道府県の「道路工事」3,206億円、都道府県の「治山・治水」3,145億円であった。

建設工事受注動態統計調査報告（令和6年3月分）

民間等からの受注工事

1. 建築工事・建築設備工事（1件5億円以上の工事）

3月の建築工事・建築設備工事の受注工事額は2兆1,971億円で、前年同月比9.2%増加した。

3月の建築工事・建築設備工事の受注工事額は、2兆1,971億円。

・前年同月比 9.2%増、3か月連続の増加。

1) 発注者別（資料編、表Ⅲ－1. 1）参照）

- ① 農林漁業は、-8億円。
- ② 鉱業、採石業、砂利採取業、建設業は、667億円。（同 53.9%増、先月の減少から再び増加）
- ③ 製造業は、3,512億円。（同 0.7%減、先月の増加から再び減少）
- ④ 電気・ガス・熱供給・水道業は、698億円。（同 1.1%増、先月の減少から再び増加）
- ⑤ 運輸業、郵便業は、2,827億円。（同 89.1%増、4か月ぶりの増加）
- ⑥ 情報通信業は、925億円。（同 7.4%減、3か月ぶりの減少）
- ⑦ 卸売業、小売業は、759億円。（同 0.3%増、3か月ぶりの増加）
- ⑧ 金融業、保険業は、274億円。（同 21.2%減、2か月連続の減少）
- ⑨ 不動産業は、9,508億円。（同 25.7%増、4か月ぶりの増加）
- ⑩ サービス業は、2,485億円。（同 34.9%減、3か月ぶりの減少）
- ⑪ その他は、323億円。（同 33.8%減、7か月ぶりの減少）

2) 工事種類別（資料編、表Ⅲ－2参照）

工事種類別にみると、受注工事額の多いのは「住宅」6,169億円、「事務所」4,428億円、「工場・発電所」2,941億円であった。

3) 発注者別・工事種類別（資料編、表Ⅲ－2参照）

発注者別・工事種類別にみると、受注工事額の多いのは、不動産業の「住宅」5,415億円、不動産業の「事務所」2,604億円、製造業の「工場・発電所」2,264億円であった。

建設工事受注動態統計調査報告（令和6年3月分）

民間等からの受注工事（つづき）

2. 土木工事及び機械装置等工事（1件500万円以上の工事）

3月の土木工事及び機械装置等工事の受注工事額は1兆1,352億円で、前年同月比11.2%減少した。

3月の土木工事及び機械装置等工事の受注工事額は、1兆1,352億円。

・前年同月比 11.2%減、6か月連続の減少。

1) 発注者別（資料編、表Ⅲ－1. 2）参照）

- ① 農林漁業は、39億円。（同 7.8%増、4か月連続の増加）
- ② 鉱業、採石業、砂利採取業、建設業は、326億円。（同 15.0%増、5か月ぶりの増加）
- ③ 製造業は、2,764億円。（同 19.4%減、3か月連続の減少）
- ④ 電気・ガス・熱供給・水道業は、3,477億円。（同 16.6%減、4か月連続の減少）
- ⑤ 運輸業、郵便業は、2,927億円。（同 0.6%増、6か月ぶりの増加）
- ⑥ 情報通信業は、513億円。（同 57.8%増、3か月ぶりの増加）
- ⑦ 卸売業、小売業は、185億円。（同 42.4%増、3か月連続の増加）
- ⑧ 金融業、保険業は、30億円。（同 146.8%増、4か月連続の増加）
- ⑨ 不動産業は、289億円。（同 49.3%減、2か月連続の減少）
- ⑩ サービス業は、620億円。（同 30.9%増、先月の減少から再び増加）
- ⑪ その他は、181億円。（同 59.9%減、4か月連続の減少）

2) 工事種類別（資料編、表Ⅲ－2参照）

工事種類別にみると、受注工事額の多いのは「機械装置等工事」4,158億円、「鉄道工事」2,520億円、「発電用土木工事」1,515億円であった。

3) 発注者別・工事種類別（資料編、表Ⅲ－2参照）

発注者別・工事種類別にみると、受注工事額の多いのは、運輸業、郵便業の「鉄道工事」2,517億円、製造業の「機械装置等工事」2,245億円、電気・ガス・熱供給・水道業の「機械装置等工事」1,359億円であった。

I-1. 工事種類別受注高時系列表

(単位：百万円)

受注高合計	元請受注高															下請受注高				
	土木工事			建築工事・ 建築設備 工事			機械装置等 工事			公共機関からの受注工事			民間等からの受注工事			土木工事	建築工事・ 建築設備 工事	機械装置等 工事		
	土木工事	建築工事・ 建築設備 工事	機械装置等 工事	土木工事	建築工事・ 建築設備 工事	機械装置等 工事	土木工事	建築工事・ 建築設備 工事	機械装置等 工事	土木工事	建築工事・ 建築設備 工事	機械装置等 工事	土木工事	建築工事・ 建築設備 工事	機械装置等 工事					
R3年度	107,029,624	30,404,729	66,681,960	9,942,934	70,449,656	20,205,223	43,337,018	6,907,415	21,108,571	13,979,845	5,310,972	1,817,754	49,341,084	6,225,378	38,026,045	5,089,662	36,579,968	10,199,507	23,344,943	3,035,519
R4年度	116,622,587	31,165,593	73,890,781	11,566,214	76,697,023	21,019,743	47,799,637	7,877,642	22,264,252	14,571,972	6,116,013	1,576,267	54,432,770	6,447,771	41,683,624	6,301,376	39,925,565	10,145,850	26,091,144	3,688,571
R5年度	108,620,955	29,083,470	68,527,942	11,009,543	71,552,787	19,707,591	44,056,764	7,788,431	21,738,276	13,736,509	6,316,487	1,685,280	49,814,511	5,971,082	37,740,277	6,103,152	37,068,168	9,375,879	24,471,178	3,221,111
R4. 4~R5. 3	116,622,587	31,165,593	73,890,781	11,566,214	76,697,023	21,019,743	47,799,637	7,877,642	22,264,252	14,571,972	6,116,013	1,576,267	54,432,770	6,447,771	41,683,624	6,301,376	39,925,565	10,145,850	26,091,144	3,688,571
R5. 4~R6. 3	108,620,955	29,083,470	68,527,942	11,009,543	71,552,787	19,707,591	44,056,764	7,788,431	21,738,276	13,736,509	6,316,487	1,685,280	49,814,511	5,971,082	37,740,277	6,103,152	37,068,168	9,375,879	24,471,178	3,221,111
R3年	106,593,160	30,996,654	65,594,527	10,001,980	70,190,275	20,819,744	42,730,498	6,640,033	21,704,854	14,505,938	5,390,908	1,808,007	48,485,421	6,313,805	37,339,590	4,832,027	36,402,885	10,176,910	22,864,029	3,361,947
R4年	114,158,217	30,563,604	72,417,347	11,177,266	75,247,898	20,510,620	47,113,132	7,624,147	21,346,512	14,198,370	5,532,796	1,615,346	53,901,386	6,312,250	41,580,336	6,008,801	38,910,319	10,052,984	25,304,215	3,553,119
R5年	110,631,727	29,652,419	69,679,249	11,300,059	72,752,261	20,113,156	44,607,089	8,032,015	22,000,310	13,884,117	6,494,341	1,621,852	50,751,951	6,229,041	38,112,747	6,410,163	37,879,465	9,539,261	25,072,160	3,268,045
R5. 1~R5. 3	30,882,100	8,987,179	19,028,184	2,866,737	20,976,279	6,637,289	12,347,922	1,991,068	6,761,913	4,688,752	1,733,884	339,276	14,214,366	1,948,536	10,614,038	1,651,792	9,905,821	2,349,891	6,680,261	875,669
R6. 1~R6. 3	28,871,328	8,418,231	17,876,877	2,576,221	19,776,805	6,231,722	11,797,598	1,747,485	6,499,878	4,541,144	1,556,030	402,704	13,276,927	1,690,578	10,241,568	1,344,781	9,094,524	2,186,509	6,079,279	828,736
R5. 1~3	30,882,100	8,987,179	19,028,184	2,866,737	20,976,279	6,637,289	12,347,922	1,991,068	6,761,913	4,688,752	1,733,884	339,276	14,214,366	1,948,536	10,614,038	1,651,792	9,905,821	2,349,891	6,680,261	875,669
R5. 4~6	25,807,533	6,821,377	16,186,986	2,799,170	16,576,665	4,485,181	10,113,066	1,978,418	4,824,483	2,957,396	1,507,033	360,055	11,752,181	1,527,785	8,606,033	1,618,363	9,230,868	2,336,196	6,073,920	820,752
R5. 7~9	27,628,381	7,395,892	17,130,094	3,102,395	18,260,073	4,898,365	11,046,352	2,315,356	5,829,218	3,514,650	1,761,777	552,791	12,430,855	1,383,715	9,284,575	1,762,565	9,368,308	2,497,527	6,083,742	787,039
R5. 10~12	26,313,713	6,447,970	17,333,985	2,531,757	16,939,244	4,092,323	11,099,749	1,747,172	4,584,896	2,723,319	1,491,647	369,730	12,354,548	1,369,004	9,608,102	1,377,442	9,374,468	2,355,647	6,234,236	784,585
R6. 1~3	28,871,328	8,418,231	17,876,877	2,576,221	19,776,805	6,231,722	11,797,598	1,747,485	6,499,878	4,541,144	1,556,030	402,704	13,276,927	1,690,578	10,241,568	1,344,781	9,094,524	2,186,509	6,079,279	828,736
令和3年 4月	8,651,115	2,905,421	4,991,972	753,722	5,032,506	1,640,996	2,939,548	451,963	1,404,238	1,056,943	230,536	116,760	3,628,268	584,053	2,709,012	335,203	3,618,608	1,264,426	2,052,424	301,759
5月	8,001,692	2,265,219	4,968,544	767,929	5,004,975	1,353,048	3,170,206	481,721	1,513,294	908,289	455,426	149,578	3,491,681	444,759	2,714,780	332,143	2,996,718	912,171	1,798,338	286,209
6月	9,603,036	2,890,606	5,805,256	907,174	6,546,942	1,916,364	3,983,045	647,532	2,235,271	1,367,467	694,551	173,254	4,311,670	548,898	3,288,494	474,279	3,056,095	974,242	1,822,211	259,641
7月	8,997,082	2,304,934	5,861,698	830,451	6,005,336	1,554,506	3,807,246	643,583	1,954,859	1,119,656	599,423	235,779	4,050,477	434,850	3,207,823	407,804	2,991,747	750,428	2,054,452	186,868
8月	7,663,549	2,105,006	4,756,191	802,351	5,060,207	1,384,055	3,125,252	550,900	1,633,588	994,359	453,625	185,604	3,426,618	389,696	2,671,627	365,296	2,603,342	720,951	1,630,940	251,451
9月	10,421,083	2,754,992	6,642,663	1,023,429	7,336,765	1,943,786	4,618,507	774,471	2,081,317	1,359,333	538,681	183,303	5,255,448	584,453	4,079,826	591,169	3,084,319	811,206	2,024,155	248,958
10月	8,293,259	2,517,138	5,014,013	762,109	5,199,539	1,625,626	3,065,312	508,598	1,763,262	1,202,180	396,304	164,778	3,436,276	423,448	2,669,008	343,820	3,093,720	891,509	1,948,701	253,511
11月	7,839,204	2,172,704	4,996,306	670,195	4,909,374	1,330,596	3,114,589	464,189	1,293,094	832,521	367,378	93,195	3,616,281	498,075	2,747,211	370,994	2,929,830	842,108	1,881,717	206,005
12月	9,141,873	2,103,519	6,090,568	947,786	5,826,858	1,328,078	3,851,896	646,885	1,385,475	823,948	424,381	137,147	4,441,383	504,130	3,427,515	509,738	3,315,015	775,441	2,238,673	300,901
令和4年 1月	6,776,853	1,720,353	4,443,395	613,104	4,267,782	1,043,947	2,799,378	424,457	1,068,924	713,609	255,410	99,905	3,198,857	330,338	2,543,968	324,552	2,509,071	676,406	1,644,017	188,647
2月	7,869,026	1,975,450	5,217,039	676,538	5,123,602	1,339,319	3,284,418	499,866	1,261,274	901,692	254,349	105,233	3,862,329	437,627	3,030,069	394,633	2,745,424	636,131	1,932,621	176,672
3月	13,771,851	4,689,388	7,894,315	1,188,148	10,135,770	3,744,900	5,577,621	813,250	3,513,974	2,699,850	640,907	173,217	6,621,796	1,045,050	4,936,714	640,032	3,636,080	944,488	2,316,694	374,898
令和4年 4月	8,948,692	2,391,572	5,685,767	871,353	5,798,115	1,555,328	3,669,595	573,192	1,494,321	1,092,853	280,927	120,547	4,303,794	462,475	3,388,674	452,645	3,150,577	836,244	2,016,172	298,161
5月	8,205,906	2,137,107	5,233,729	835,070	5,119,989	1,096,545	3,455,311	568,132	1,111,390	622,567	374,974	113,849	4,008,598	473,978	3,080,338	454,283	3,085,917	1,040,561	1,778,418	266,938
6月	10,656,658	2,709,586	6,986,334	960,738	7,449,543	1,838,376	4,918,352	692,814	2,085,137	1,218,554	689,236	177,348	5,364,405	619,823	4,229,116	515,466	3,207,116	871,209	2,067,982	267,924
7月	8,726,955	2,437,849	5,431,765	857,341	5,654,181	1,613,999	3,487,935	552,246	1,742,837	1,144,181	480,054	118,602	3,911,343	469,818	3,007,881	433,645	3,072,774	823,850	1,943,830	305,994
8月	9,795,394	2,528,928	5,961,441	1,305,026	6,268,092	1,737,559	3,573,521	957,012	1,800,177	1,244,082	421,355	134,740	4,467,916	493,477	3,152,166	822,273	3,527,302	791,369	2,387,919	348,013
9月	11,466,063	3,001,781	7,265,725	1,198,558	7,602,705	2,121,905	4,774,802	705,998	2,441,415	1,619,365	631,716	190,334	5,161,289	502,539	4,143,086	515,664	3,863,358	879,876	2,490,922	492,560
10月	9,765,394	2,340,453	6,416,479	1,008,462	6,015,780	1,459,118	3,856,050	700,612	1,808,153	1,067,114	611,702	129,337	4,207,628	392,005	3,244,348	571,275	3,749,614	881,335	2,560,429	307,850
11月	8,433,201	2,264,105	5,381,284	787,812	5,319,193	1,374,330	3,396,526	548,338	1,405,869	897,659	404,728	103,482	3,913,324	476,670	2,991,798	444,856	3,114,007	889,775	1,984,758	239,474
12月	9,742,224	2,367,033	6,500,074	875,117	6,493,146	1,585,294	4,319,621	588,230	1,613,040	976,844	487,422	148,753	4,880,106	608,450	3,832,179	439,477	3,249,079	781,739	2,180,452	286,887
令和5年 1月	7,529,208	1,847,410	5,047,120	634,678	4,626,614	1,162,776	3,066,299	397,538	1,200,507	751,865	389,084	59,558	3,426,106	410,910	2,677,215	337,981	2,902,594	684,634	1,980,821	237,139
2月	9,323,727	2,527,522	5,845,888	950,317	6,231,159	1,837,442	3,661,542	732,175	1,967,132	1,213,497	597,717	155,918	4,264,027	623,945	3,063,824	576,257	3,092,568	690,080	2,184,346	218,143
3月	14,029,166	4,612,248	8,135,175	1,281,743	10,118,507	3,637,071	5,620,081	861,355	3,594,274	2,723,391	747,083	123,800	6,524,233	913,681	4,872,998	737,555	3,910,659	975,177	2,515,095	420,387
令和5年 4月	8,336,763	2,163,437	5,281,153	892,173	5,001,150	1,413,765	2,955,883	631,502	1,299,533	890,586	292,754	116,193	3,701,617	523,179	2,663,128	515,310	3,335,613	749,672	2,325,270	260,671
5月	7,746,461	2,063,057	4,751,559	931,846	4,912,516	1,275,396	2,965,617	671,503	1,374,630	846,426	421,713	106,491	3,537,886	428,970	2,543,904	565,012	2,833,946	787,661	1,785,941	260,344
6月	9,724,308	2																		

建設工事受注動態統計調査報告

I. 受注高の対前年同月比

資料編

I-1. 工事種類別受注高前年同月比時系列表

(単位：%)

	受注高合計																						
	元請受注高												下請受注高										
	土木工事			建築工事・ 建築設備 工事			機械装置等 工事			公共機関からの受注工事			民間等からの受注工事			土木工事			建築工事・ 建築設備 工事			機械装置等 工事	
R3年度	2.8	▲ 4.1	8.0	▲ 6.8	3.2	▲ 7.0	8.7	3.7	▲ 6.8	▲ 8.9	▲ 3.8	2.4	8.2	▲ 2.3	10.7	4.2	2.0	2.2	6.6	▲ 24.3			
R4年度	9.0	2.5	10.8	16.3	8.9	4.0	10.3	14.0	5.5	4.2	15.2	▲ 13.3	10.3	3.6	9.6	23.8	9.1	▲ 0.5	11.8	21.5			
R5年度	▲ 6.9	▲ 6.7	▲ 7.3	▲ 4.8	▲ 6.7	▲ 6.2	▲ 7.8	▲ 1.1	▲ 2.4	▲ 5.7	3.3	6.9	▲ 8.5	▲ 7.4	▲ 9.5	▲ 3.1	▲ 7.2	▲ 7.6	▲ 6.2	▲ 12.7			
R4. 4～R5. 3	9.0	2.5	10.8	16.3	8.9	4.0	10.3	14.0	5.5	4.2	15.2	▲ 13.3	10.3	3.6	9.6	23.8	9.1	▲ 0.5	11.8	21.5			
R5. 4～R6. 3	▲ 6.9	▲ 6.7	▲ 7.3	▲ 4.8	▲ 6.7	▲ 6.2	▲ 7.8	▲ 1.1	▲ 2.4	▲ 5.7	3.3	6.9	▲ 8.5	▲ 7.4	▲ 9.5	▲ 3.1	▲ 7.2	▲ 7.6	▲ 6.2	▲ 12.7			
R3年	2.0	▲ 1.6	5.3	▲ 6.9	2.6	▲ 2.2	6.2	▲ 3.7	▲ 2.5	▲ 0.9	▲ 7.0	▲ 0.8	5.0	▲ 5.2	8.5	▲ 4.8	0.8	▲ 0.3	3.7	▲ 12.6			
R4年	7.1	▲ 1.4	10.4	11.8	7.2	▲ 1.5	10.3	13.7	▲ 1.7	▲ 2.1	2.6	▲ 10.7	11.2	▲ 0.0	11.4	24.4	6.9	▲ 1.2	10.7	5.7			
R5年	▲ 3.1	▲ 3.0	▲ 3.8	1.1	▲ 3.3	▲ 1.9	▲ 5.3	5.3	3.1	▲ 2.2	17.4	0.4	▲ 5.8	▲ 1.3	▲ 8.3	6.7	▲ 2.6	▲ 5.1	▲ 0.9	▲ 8.0			
R5. 1～R5. 3	8.7	7.2	8.4	15.7	7.4	8.3	5.9	14.6	15.7	8.7	50.7	▲ 10.3	3.9	7.5	1.0	21.5	11.4	4.1	13.4	18.3			
R6. 1～R6. 3	▲ 6.5	▲ 6.3	▲ 6.1	▲ 10.1	▲ 5.7	▲ 6.1	▲ 4.5	▲ 12.2	▲ 3.9	▲ 3.1	▲ 10.3	18.7	▲ 6.6	▲ 13.2	▲ 3.5	▲ 18.6	▲ 8.2	▲ 7.0	▲ 9.0	▲ 5.4			
R5. 1～3	8.7	7.2	8.4	15.7	7.4	8.3	5.9	14.6	15.7	8.7	50.7	▲ 10.3	3.9	7.5	1.0	21.5	11.4	4.1	13.4	18.3			
R5. 4～6	▲ 7.2	▲ 5.8	▲ 9.6	4.9	▲ 9.8	▲ 0.1	▲ 16.0	7.9	2.8	0.8	12.0	▲ 12.6	▲ 14.1	▲ 1.8	▲ 19.6	13.8	▲ 2.3	▲ 15.0	3.6	▲ 1.5			
R5. 7～9	▲ 7.9	▲ 7.2	▲ 8.2	▲ 7.7	▲ 6.5	▲ 10.5	▲ 6.7	4.5	▲ 2.6	▲ 12.3	14.9	24.6	▲ 8.2	▲ 5.6	▲ 9.9	▲ 0.5	▲ 10.5	0.1	▲ 10.8	▲ 31.3			
R5. 10～12	▲ 5.8	▲ 7.5	▲ 5.3	▲ 5.2	▲ 5.0	▲ 7.4	▲ 4.1	▲ 4.9	▲ 5.0	▲ 7.4	▲ 0.8	▲ 3.1	▲ 5.0	▲ 7.3	▲ 4.6	▲ 5.4	▲ 7.3	▲ 7.7	▲ 7.3	▲ 5.9			
R6. 1～3	▲ 6.5	▲ 6.3	▲ 6.1	▲ 10.1	▲ 5.7	▲ 6.1	▲ 4.5	▲ 12.2	▲ 3.9	▲ 3.1	▲ 10.3	18.7	▲ 6.6	▲ 13.2	▲ 3.5	▲ 18.6	▲ 8.2	▲ 7.0	▲ 9.0	▲ 5.4			
令和3年 4月	6.5	28.4	7.6	▲ 38.1	3.8	23.5	13.9	▲ 51.8	6.9	24.1	▲ 34.9	8.2	2.7	22.3	21.7	▲ 59.6	10.5	35.3	▲ 0.4	7.8			
5月	16.3	15.1	16.3	20.0	20.6	17.2	22.0	22.1	16.1	12.9	18.3	30.4	22.7	27.0	22.6	18.7	9.8	12.2	7.6	16.8			
6月	11.0	6.1	14.4	6.0	14.8	4.0	19.9	20.0	6.2	10.5	0.1	0.1	19.8	▲ 9.3	25.2	29.4	3.6	10.4	4.0	▲ 18.0			
7月	4.1	▲ 22.9	19.7	10.1	4.8	▲ 26.8	21.9	33.1	▲ 12.8	▲ 29.9	23.6	47.2	16.1	▲ 17.7	21.6	26.0	2.9	▲ 13.1	15.9	▲ 31.0			
8月	▲ 3.7	▲ 8.6	0.1	▲ 11.3	▲ 3.3	▲ 11.5	2.9	▲ 13.0	▲ 4.7	▲ 10.5	16.8	▲ 13.8	▲ 2.6	▲ 13.9	0.8	▲ 12.5	▲ 4.5	▲ 2.5	▲ 4.9	▲ 7.5			
9月	1.3	▲ 13.9	9.4	0.7	6.3	▲ 13.9	15.4	20.9	▲ 17.4	▲ 21.2	▲ 7.5	▲ 14.0	19.9	9.3	19.3	38.3	▲ 8.9	▲ 13.9	▲ 2.2	▲ 33.8			
10月	▲ 3.2	▲ 3.3	0.3	▲ 21.3	▲ 3.4	▲ 2.6	▲ 1.9	▲ 13.4	▲ 6.6	0.3	▲ 25.4	4.1	▲ 1.6	▲ 9.9	2.9	▲ 19.9	▲ 3.1	▲ 4.6	3.9	▲ 33.5			
11月	▲ 3.2	▲ 8.0	2.3	▲ 21.4	▲ 5.6	▲ 11.7	▲ 3.4	▲ 0.9	▲ 13.3	▲ 17.2	5.7	▲ 32.1	▲ 2.5	▲ 0.6	▲ 4.5	12.0	1.1	▲ 1.4	13.4	▲ 46.3			
12月	2.4	▲ 9.1	6.9	3.0	▲ 0.0	▲ 13.3	1.6	28.7	▲ 15.0	▲ 15.9	▲ 19.0	8.4	5.8	▲ 8.7	4.8	35.5	6.9	▲ 0.8	17.6	▲ 27.9			
令和4年 1月	1.3	▲ 16.2	11.1	▲ 3.6	▲ 0.0	▲ 26.9	14.0	10.1	▲ 22.2	▲ 26.9	▲ 20.6	30.6	10.5	▲ 27.0	19.2	5.1	3.8	8.4	6.5	▲ 24.7			
2月	5.8	▲ 8.0	16.8	▲ 17.5	6.5	▲ 9.8	12.9	20.1	▲ 12.9	▲ 11.9	▲ 16.1	▲ 14.0	14.8	▲ 5.3	16.2	34.3	4.6	▲ 4.1	24.1	▲ 56.2			
3月	▲ 0.6	▲ 1.8	▲ 1.3	9.9	▲ 0.5	▲ 2.2	▲ 2.0	21.7	▲ 2.9	▲ 5.0	5.8	2.0	0.8	5.9	▲ 2.9	28.3	▲ 1.0	▲ 0.3	0.2	▲ 9.2			
令和4年 4月	3.4	▲ 17.7	13.9	15.6	15.2	▲ 5.2	24.8	26.8	6.4	3.4	21.9	3.2	18.6	▲ 20.8	25.1	35.0	▲ 12.9	▲ 33.9	▲ 1.8	▲ 1.2			
5月	2.6	▲ 5.7	5.3	8.7	2.3	▲ 19.0	9.0	17.9	▲ 26.6	▲ 31.5	▲ 17.7	▲ 23.9	14.8	6.6	13.5	36.8	3.0	14.1	▲ 1.1	▲ 6.7			
6月	11.0	▲ 6.3	20.3	5.9	13.8	▲ 4.1	23.5	7.0	▲ 6.7	▲ 10.9	▲ 0.8	2.4	24.4	12.9	28.6	8.7	4.9	▲ 10.6	13.5	3.2			
7月	▲ 3.0	5.8	▲ 7.3	3.2	▲ 5.8	3.8	▲ 8.4	▲ 14.2	▲ 10.8	2.2	▲ 19.9	▲ 49.7	▲ 3.4	8.0	▲ 6.2	6.3	2.7	9.8	▲ 5.4	63.3			
8月	27.8	20.1	25.3	62.7	23.9	25.5	14.3	73.7	10.2	25.1	▲ 7.1	▲ 27.4	30.4	26.6	73.0	125.1	35.5	9.8	46.4	38.4			
9月	10.0	9.0	9.4	17.1	3.6	9.2	3.4	▲ 8.8	17.3	19.1	17.3	3.8	▲ 1.8	▲ 14.0	1.6	▲ 12.8	25.3	8.5	23.1	97.8			
10月	17.8	▲ 7.0	28.0	32.3	15.7	▲ 10.2	25.8	37.8	2.5	▲ 11.2	54.4	▲ 21.5	22.4	▲ 7.4	21.6	66.2	21.2	▲ 1.1	31.4	21.4			
11月	7.6	4.2	7.7	17.5	8.3	3.3	9.1	18.1	8.7	7.8	10.2	11.0	8.2	▲ 4.3	8.9	19.9	6.3	5.7	5.5	16.2			
12月	6.6	12.5	6.7	▲ 7.7	11.4	19.4	12.1	▲ 9.1	16.4	18.6	14.9	8.5	9.9	20.7	11.8	▲ 13.8	▲ 2.0	0.8	▲ 2.6	▲ 4.7			
令和5年 1月	11.1	7.4	13.6	3.5	8.4	11.4	9.5	▲ 6.3	12.3	5.4	52.3	▲ 40.4	7.1	24.4	5.2	4.1	15.7	1.2	20.5	25.7			
2月	18.5	27.9	12.1	40.5	21.6	37.2	11.5	46.5	56.0	34.6	135.0	48.2	10.4	42.6	1.1	46.0	12.6	8.5	13.0	23.5			
3月	1.9	▲ 1.6	3.1	7.9	▲ 0.2	▲ 2.9	0.8	5.9	2.3	0.9	16.6	▲ 28.5	▲ 1.5	▲ 12.6	▲ 1.3	15.2	7.6	3.2	8.6	12.1			
令和5年 4月	▲ 6.8	▲ 9.5	▲ 7.1	2.4	▲ 13.7	▲ 9.1	▲ 19.4	10.2	▲ 13.0	▲ 18.5	4.2	▲ 3.6	▲ 14.0	13.1	▲ 21.4	13.8	5.9	▲ 10.4	15.3	▲ 12.6			
5月	▲ 5.6	▲ 3.5	▲ 9.2	11.6	▲ 4.1	16.3	▲ 14.2	18.2	23.7	36.0	12.5	▲ 6.5	▲ 11.7	▲ 9.5	▲ 17.4	24.4	▲ 8.2	▲ 24.3	0.4	▲ 2.5			
6月	▲ 8.7	▲ 4.2	▲ 11.9	1.5	▲ 10.6	▲ 2.3	▲ 14.8	▲ 2.5	3.1	0.2	15.0	▲ 22.5	▲ 15.9	▲ 7.1	▲ 19.6	4.4	▲ 4.5	▲ 8.3	▲ 5.1	11.9			
7月	▲ 5.6	▲ 0.8	▲ 8.1	▲ 3.1	▲ 4.4	▲ 0.5	▲ 8.8	11.4	10.7	▲ 2.4	32.9	47.8	▲ 11.2	3.9	▲ 15.4	1.4	▲ 7.6	▲ 1.2	▲ 7.0	▲ 29.3			
8月	▲ 11.7	▲ 8.4	▲ 13.0	▲ 12.0	▲ 10.2	▲ 12.5	▲ 10.0	▲ 6.7	▲ 2.9	▲ 8.5	13.0	▲ 1.7	▲ 13.1	▲ 22.5	▲ 13.0	▲ 7.5	▲ 14.3	0.6	▲ 17.5	▲ 26.7			
9月	▲ 6.4	▲ 11.4	▲ 4.3	▲ 6.3	▲ 5.0	▲ 16.5	▲ 2.7	14.3	▲ 11.9	▲ 22.2	2.6	28.7	▲ 1.7	2.1	▲ 3.5	9.0	▲ 9.2	0.9	▲ 7.5	▲ 35.8			
10月	▲ 12.6	▲ 5.2	▲ 15.4	▲ 11.7	▲ 10.8	▲ 6.3	▲ 12.7	▲ 9.7	▲ 13.7	▲ 11.7	▲ 23.2	14.2	▲ 9.5	8.6	▲ 10.7	▲ 15.1	▲ 15.5	▲ 3.6	▲ 19.4	▲ 16.4			
11月	3.3	▲ 6.1	8.4	▲ 4.3	4.8	▲ 1.0	9.3	▲ 8.8	▲ 1.9	▲ 1.8	▲ 3.9	4.6	7.2	0.7	11.1	▲ 11.9	0.8	▲ 13.9	6.8	6.1			
12月	▲ 7.0	▲ 11.1	▲ 6.6	1.4	▲ 7.6	▲ 14.0	▲ 6.9	4.5	2.0	▲ 7.9	29.8	▲ 23.5	▲ 10.8	▲ 23.8	▲ 11.6	13.9	▲ 5.7	▲ 5.3	▲ 5.9	▲ 4.8			
令和6年 1月	▲ 14.0	▲ 15.6	▲ 15.8	4.2	▲ 13.5	▲ 17.2	▲ 15.3	11.0	▲ 12.8	▲ 14.1	▲ 19.6	47.7	▲ 13.7	▲ 22.7	▲ 14.7	4.6	▲ 14.9	▲ 12.8	▲ 16.5	▲ 7.3			
2月	▲ 8.0	▲ 12.1	▲ 4.8	▲ 16.9	▲ 8.6	▲ 14.7	▲ 2.0	▲ 26.7	▲ 18.7	▲ 11.8	▲ 31.0	▲ 25.8	▲ 4.0	▲ 20.2	3.7	▲ 27.0	▲ 6.8	▲ 5.1	▲ 9.6	16.1			
3月	▲ 1.5	0.5	▲ 0.9	▲ 12.2	▲ 0.4	1.7	▲ 0.2	▲ 10.7	7.2	3.7	11.2	60.8	▲ 4.6	▲ 4.2	▲ 1.9	▲ 22.6	▲ 4.3	▲ 4.1	▲ 2.5	▲ 15.4			

注) 資料編における「I. 受注高」は、建設業者が受注した全ての工事の総受注高である。

I. 受注高

I-2. 業者所在地域別・業種別受注高

令和6年 3月分

(単位:百万円, %)

	業種計	合計		元請受注高						下請受注高	
		前年同月比	元請受注高	公共機関		民間等		前年同月比	元請受注高		
				前年同月比	元請受注高	前年同月比	元請受注高				
全国計	業種計	13,824,144	▲ 1.5	10,081,502	▲ 0.4	3,854,751	7.2	6,226,751	▲ 4.6	3,742,642	▲ 4.3
	総合工事業	9,231,954	1.4	8,072,275	4.7	3,424,249	11.2	4,648,026	0.4	1,159,679	▲ 17.0
	職別工事業	1,557,077	▲ 13.5	456,118	▲ 19.1	107,135	▲ 12.2	348,983	▲ 20.9	1,100,959	▲ 11.0
	設備工事業	3,035,113	▲ 2.8	1,553,109	▲ 15.8	323,366	▲ 17.7	1,229,743	▲ 15.3	1,482,004	16.1
北海道	業種計	391,497	▲ 10.8	336,559	▲ 9.4	249,745	▲ 7.8	86,814	▲ 13.8	54,938	▲ 18.2
	総合工事業	333,944	11.5	307,838	5.7	245,412	7.8	62,427	▲ 1.9	26,106	220.5
	職別工事業	13,993	▲ 71.8	4,890	▲ 9.3	0	▲ 100.0	4,890	▲ 1.6	9,103	▲ 79.4
	設備工事業	43,560	▲ 51.4	23,830	▲ 68.1	4,333	▲ 89.8	19,497	▲ 39.3	19,729	33.3
東北	業種計	641,687	▲ 11.1	437,852	▲ 14.4	280,772	▲ 7.6	157,080	▲ 24.4	203,834	▲ 2.8
	総合工事業	450,436	▲ 6.9	373,882	▲ 8.4	260,215	▲ 2.2	113,667	▲ 20.0	76,555	1.4
	職別工事業	92,472	5.3	20,005	49.8	5,590	37.1	14,415	55.3	72,467	▲ 2.7
	設備工事業	98,778	▲ 34.1	43,966	▲ 51.3	14,968	▲ 55.5	28,998	▲ 48.7	54,813	▲ 8.2
関東	業種計	7,490,367	6.8	5,670,040	10.1	1,654,635	25.4	4,015,406	4.9	1,820,326	▲ 2.4
	総合工事業	5,153,165	12.7	4,618,504	16.8	1,447,322	23.9	3,171,183	13.8	534,661	▲ 13.1
	職別工事業	614,371	▲ 23.6	208,074	▲ 1.7	50,005	63.6	158,069	▲ 12.7	406,297	▲ 31.5
	設備工事業	1,722,830	5.2	843,462	▲ 14.1	157,308	30.4	686,153	▲ 20.3	879,368	34.0
北陸	業種計	546,743	▲ 34.5	365,663	▲ 36.4	209,715	▲ 40.8	155,948	▲ 29.4	181,080	▲ 30.0
	総合工事業	381,854	▲ 30.1	299,479	▲ 33.5	183,392	▲ 35.5	116,087	▲ 30.0	82,375	▲ 14.2
	職別工事業	77,271	▲ 60.2	21,284	▲ 68.8	13,947	▲ 68.5	7,338	▲ 69.3	55,987	▲ 55.6
	設備工事業	87,619	▲ 6.4	44,900	▲ 21.1	12,376	▲ 52.2	32,524	4.9	42,718	16.4
中部	業種計	911,755	▲ 31.7	596,702	▲ 39.0	246,028	▲ 25.7	350,674	▲ 45.8	315,053	▲ 11.6
	総合工事業	514,815	▲ 38.3	440,180	▲ 34.4	204,099	▲ 30.2	236,080	▲ 37.6	74,635	▲ 54.3
	職別工事業	169,665	▲ 40.4	32,771	▲ 81.2	12,745	7.2	20,026	▲ 87.7	136,893	24.1
	設備工事業	227,275	5.4	123,750	▲ 6.9	29,183	9.4	94,567	▲ 11.0	103,525	25.3
近畿	業種計	1,913,762	▲ 6.0	1,285,801	▲ 5.7	458,137	4.1	827,664	▲ 10.4	627,960	▲ 6.6
	総合工事業	1,139,327	▲ 4.9	943,326	▲ 3.6	384,911	24.4	558,415	▲ 16.6	196,000	▲ 10.8
	職別工事業	234,098	37.2	44,213	34.5	2,864	▲ 79.7	41,349	120.6	189,885	37.8
	設備工事業	540,337	▲ 19.0	298,262	▲ 15.3	70,362	▲ 39.6	227,900	▲ 3.2	242,075	▲ 23.1
中国	業種計	487,227	▲ 2.3	337,309	▲ 4.9	145,716	▲ 9.2	191,593	▲ 1.4	149,919	4.1
	総合工事業	294,804	▲ 4.7	255,575	▲ 3.6	133,510	▲ 8.4	122,065	2.2	39,229	▲ 10.9
	職別工事業	74,804	16.1	12,120	▲ 9.3	4,790	9.5	7,330	▲ 18.5	62,684	22.8
	設備工事業	117,619	▲ 6.1	69,614	▲ 8.7	7,416	▲ 29.0	62,198	▲ 5.5	48,005	▲ 1.9
四国	業種計	279,677	▲ 5.8	218,811	▲ 3.7	143,875	65.3	74,936	▲ 46.5	60,866	▲ 12.8
	総合工事業	195,716	▲ 18.9	177,781	▲ 15.7	136,656	67.0	41,125	▲ 68.1	17,935	▲ 40.8
	職別工事業	31,706	11.5	8,845	82.3	5,382	41.2	3,463	232.7	22,861	▲ 3.0
	設備工事業	52,255	91.4	32,185	181.9	1,837	30.9	30,348	203.1	20,070	26.3
九州・沖縄	業種計	1,161,430	35.8	832,765	41.8	466,128	42.7	366,637	40.7	328,664	22.7
	総合工事業	767,893	22.9	655,710	36.8	428,734	41.4	226,977	28.8	112,183	▲ 22.8
	職別工事業	248,696	115.4	103,915	162.2	11,812	38.4	92,103	196.1	144,781	91.0
	設備工事業	144,841	26.2	73,140	7.5	25,583	73.4	47,557	▲ 10.7	71,701	53.5

注) 地域別区分

- 東北 : 青森県, 岩手県, 宮城県, 秋田県, 山形県, 福島県
- 関東 : 茨城県, 栃木県, 群馬県, 埼玉県, 千葉県, 東京都, 神奈川県, 山梨県, 長野県
- 北陸 : 新潟県, 富山県, 石川県, 福井県
- 中部 : 岐阜県, 静岡県, 愛知県, 三重県
- 近畿 : 滋賀県, 京都府, 大阪府, 兵庫県, 奈良県, 和歌山県
- 中国 : 鳥取県, 島根県, 岡山県, 広島県, 山口県
- 四国 : 徳島県, 香川県, 愛媛県, 高知県
- 九州・沖縄 : 福岡県, 佐賀県, 長崎県, 熊本県, 大分県, 宮崎県, 鹿児島県, 沖縄県

I. 受注高

I-3. 業者所在都道府県別受注高

令和6年3月分

(単位:百万円,%)

T	合計		元請受注高				下請受注高			
	前年同月比	前年同月比	公共機関		民間等		前年同月比	前年同月比		
			前年同月比	前年同月比	前年同月比	前年同月比				
全国計	13,824,144	▲ 1.5	10,081,502	▲ 0.4	3,854,751	7.2	6,226,751	▲ 4.6	3,742,642	▲ 4.3
1 北海道	391,497	▲ 10.8	336,559	▲ 9.4	249,745	▲ 7.8	86,814	▲ 13.8	54,938	▲ 18.2
2 青森	93,597	1.0	58,742	14.4	44,590	34.6	14,152	▲ 22.2	34,855	▲ 15.8
3 岩手	71,061	3.0	51,205	12.3	39,121	59.8	12,084	▲ 42.8	19,856	▲ 15.0
4 宮城	196,254	▲ 7.9	115,228	▲ 19.6	54,826	▲ 8.2	60,402	▲ 27.6	81,026	16.0
5 秋田	72,724	▲ 44.1	61,935	▲ 47.6	53,031	▲ 38.1	8,904	▲ 72.7	10,789	▲ 8.6
6 山形	84,232	3.8	57,973	▲ 6.0	28,809	▲ 32.1	29,164	51.4	26,259	35.2
7 福島	123,820	▲ 8.6	92,770	1.2	60,396	3.4	32,373	▲ 2.6	31,050	▲ 29.3
8 茨城	156,112	▲ 1.9	107,724	▲ 2.0	71,952	51.6	35,772	▲ 42.7	48,388	▲ 1.8
9 栃木	67,326	▲ 54.9	43,145	▲ 46.1	14,010	▲ 64.4	29,135	▲ 28.4	24,180	▲ 65.1
10 群馬	100,546	▲ 56.0	61,856	▲ 45.5	34,566	▲ 12.6	27,290	▲ 63.1	38,690	▲ 66.4
11 埼玉	256,377	▲ 19.2	150,904	▲ 11.5	56,437	17.5	94,468	▲ 22.9	105,473	▲ 28.1
12 千葉	211,701	▲ 4.2	131,421	51.5	58,850	16.8	72,571	99.4	80,280	▲ 40.2
13 東京	6,183,284	13.8	4,818,963	13.5	1,260,680	31.9	3,558,283	8.1	1,364,322	15.0
14 神奈川	336,423	7.9	218,604	13.3	82,269	37.5	136,335	2.4	117,818	▲ 0.7
15 新潟	244,075	▲ 51.0	177,345	▲ 54.5	110,115	▲ 56.4	67,230	▲ 51.0	66,730	▲ 38.3
16 富山	140,975	▲ 13.1	96,609	8.2	52,285	▲ 0.6	44,324	20.9	44,365	▲ 39.1
17 石川	103,379	6.3	49,541	▲ 9.1	21,417	▲ 27.2	28,123	12.0	53,838	26.1
18 福井	58,314	▲ 24.4	42,168	0.6	25,896	28.8	16,272	▲ 25.5	16,146	▲ 54.1
19 山梨	49,284	21.2	37,922	57.4	26,851	57.7	11,071	56.7	11,362	▲ 31.4
20 長野	129,313	▲ 15.0	99,500	▲ 19.6	49,019	▲ 21.3	50,481	▲ 17.8	29,813	5.0
21 岐阜	170,686	18.1	114,249	42.1	65,131	31.3	49,118	59.6	56,437	▲ 12.0
22 静岡	227,874	3.4	143,327	▲ 6.8	73,275	20.7	70,052	▲ 24.8	84,547	27.2
23 愛知	435,189	▲ 49.8	293,242	▲ 56.8	86,706	▲ 53.6	206,535	▲ 58.0	141,947	▲ 24.7
24 三重	78,007	▲ 24.0	45,884	▲ 30.0	20,916	▲ 38.2	24,969	▲ 21.4	32,122	▲ 13.4
25 滋賀	66,610	75.7	52,398	142.0	28,687	245.7	23,711	77.6	14,212	▲ 12.6
26 京都	97,165	▲ 31.7	45,836	▲ 33.2	23,776	▲ 49.4	22,060	1.9	51,330	▲ 30.3
27 大阪	1,316,015	▲ 5.4	965,466	▲ 3.2	273,074	23.1	692,392	▲ 10.7	350,548	▲ 10.9
28 兵庫	315,509	▲ 6.4	138,057	▲ 20.8	79,592	▲ 24.6	58,465	▲ 15.1	177,452	9.1
29 奈良	76,514	17.2	55,478	▲ 0.9	32,317	18.6	23,162	▲ 19.5	21,036	126.9
30 和歌山	41,948	▲ 32.8	28,565	▲ 37.1	20,692	▲ 31.5	7,873	▲ 48.2	13,383	▲ 21.5
31 鳥取	32,911	5.2	24,509	19.6	12,504	▲ 9.7	12,005	80.5	8,402	▲ 22.1
32 島根	50,585	▲ 15.7	39,643	0.2	29,527	1.9	10,116	▲ 4.6	10,942	▲ 46.5
33 岡山	117,021	9.4	76,708	23.5	36,485	23.8	40,223	23.2	40,313	▲ 10.2
34 広島	207,717	▲ 4.5	143,371	▲ 13.9	51,372	▲ 16.2	91,999	▲ 12.5	64,346	25.9
35 山口	78,994	▲ 4.8	53,078	▲ 19.8	15,828	▲ 41.2	37,249	▲ 5.1	25,916	54.3
36 徳島	29,067	▲ 71.3	24,237	▲ 74.0	16,345	2.7	7,892	▲ 89.8	4,830	▲ 39.8
37 香川	96,340	11.1	74,731	27.7	53,527	150.7	21,204	▲ 43.0	21,609	▲ 23.4
38 愛媛	94,815	33.9	74,910	68.5	37,111	57.6	37,800	80.8	19,905	▲ 24.5
39 高知	59,455	55.6	44,932	44.6	36,892	40.6	8,040	66.5	14,523	103.1
40 福岡	448,963	44.7	240,875	4.9	62,776	▲ 31.7	178,100	29.3	208,087	157.9
41 佐賀	94,002	119.6	84,484	165.6	50,882	142.7	33,602	209.8	9,518	▲ 13.5
42 長崎	80,441	73.2	60,949	68.6	37,310	56.5	23,639	92.0	19,492	89.5
43 熊本	129,778	1.7	108,341	35.9	84,590	70.3	23,751	▲ 21.0	21,438	▲ 55.2
44 大分	122,422	14.7	108,273	160.6	81,732	161.0	26,541	159.6	14,149	▲ 78.3
45 宮崎	58,810	11.3	45,522	12.1	28,091	25.9	17,431	▲ 4.7	13,287	8.7
46 鹿児島	129,114	27.2	106,567	44.8	67,969	16.6	38,599	152.7	22,547	▲ 19.2
47 沖縄	97,900	46.6	77,754	43.8	52,778	86.8	24,976	▲ 3.3	20,146	58.5

注) 受注高の少ない集計区分等の数値は、誤差が大きいため利用に当たっては注意してください。

I. 受注高

I-4. 資本金階層別・業種別受注高

令和6年3月分

(単位:百万円,%)

T	合計		元請受注高				下請受注高			
	前年同月比	前年同月比	公共機関		民間等		前年同月比	前年同月比		
			前年同月比	前年同月比	前年同月比	前年同月比				
T 合計	13,824,144	▲ 1.5	10,081,502	▲ 0.4	3,854,751	7.2	6,226,751	▲ 4.6	3,742,642	▲ 4.3
1 個人	6,060	▲ 66.4	5,961	1,047.5	129	-	5,832	1,022.7	100	▲ 99.4
2 ~1千万円未満	701,422	25.6	293,046	46.6	82,960	89.9	210,085	34.4	408,377	13.9
3 1千万~3億円未満	6,210,101	▲ 11.7	3,909,044	▲ 13.2	2,092,028	▲ 6.5	1,817,016	▲ 19.7	2,301,057	▲ 9.2
4 3~20億円未満	1,358,629	▲ 11.7	966,862	▲ 16.0	291,990	10.7	674,872	▲ 24.0	391,767	1.1
5 20億円以上	5,547,932	13.7	4,906,589	15.0	1,387,644	32.3	3,518,946	9.4	641,342	4.6
3億円以下の法人	7,102,342	▲ 9.4	4,365,695	▲ 11.3	2,198,082	▲ 5.2	2,167,613	▲ 16.7	2,736,647	▲ 6.1
総合工事業	4,316,307	▲ 10.1	3,382,636	▲ 8.5	1,963,443	▲ 0.6	1,419,193	▲ 17.6	933,671	▲ 15.5
職別工事業	1,234,762	▲ 17.7	357,467	▲ 24.2	71,781	▲ 21.2	285,686	▲ 24.9	877,295	▲ 14.7
設備工事業	1,551,273	1.1	625,592	▲ 17.0	162,858	▲ 35.3	462,734	▲ 7.8	925,681	18.5
3億円超の法人	6,715,742	8.8	5,709,846	9.9	1,656,540	29.8	4,053,306	3.4	1,005,896	2.7
総合工事業	4,913,045	14.6	4,687,037	16.8	1,460,806	32.3	3,226,231	10.9	226,008	▲ 18.0
職別工事業	322,315	7.4	98,651	7.1	35,354	14.2	63,296	3.5	223,664	7.6
設備工事業	1,480,382	▲ 6.7	924,158	▲ 15.3	160,379	13.6	763,779	▲ 19.6	556,224	12.2

注) 受注高の少ない集計区分等の数値は、誤差が大きいため利用に当たっては注意してください。

Ⅱ. 公共機関からの受注工事(1件500万円以上の工事)

Ⅱ-1. 発注機関別請負契約額時系列表

	合 計		国の機関							
	前年比	前年比	国		独立行政法人		政府関連企業等			
			前年比	前年比	前年比	前年比	前年比	前年比		
R3年度	20,101,182	▲ 7.1	7,065,583	▲ 11.5	3,796,852	▲ 19.1	486,691	▲ 20.7	2,782,040	3.8
R4年度	21,544,179	7.2	7,092,131	0.4	4,107,484	8.2	701,192	44.1	2,283,455	▲ 17.9
R5年度	20,940,728	▲ 2.8	6,937,775	▲ 2.2	4,015,508	▲ 2.2	668,762	▲ 4.6	2,253,506	▲ 1.3
R4. 4～R5. 3	21,544,179	7.2	7,092,131	0.4	4,107,484	8.2	701,192	44.1	2,283,455	▲ 17.9
R5. 4～R6. 3	20,940,728	▲ 2.8	6,937,775	▲ 2.2	4,015,508	▲ 2.2	668,762	▲ 4.6	2,253,506	▲ 1.3
R3年	20,774,811	▲ 1.6	7,755,083	8.6	4,147,738	▲ 0.0	551,590	▲ 19.8	3,055,755	32.7
R4年	20,489,487	▲ 1.4	6,868,878	▲ 11.4	3,996,371	▲ 3.6	529,380	▲ 4.0	2,343,127	▲ 23.3
R5年	21,166,270	3.3	6,892,987	0.4	4,073,617	1.9	737,749	39.4	2,081,621	▲ 11.2
R5. 1～R5. 3	6,651,725	18.8	2,739,093	8.9	1,670,981	7.1	319,473	116.4	748,639	▲ 7.4
R6. 1～R6. 3	6,426,183	▲ 3.4	2,783,881	1.6	1,612,872	▲ 3.5	250,485	▲ 21.6	920,524	23.0
R5. 1-3	6,651,725	18.8	2,739,093	8.9	1,670,981	7.1	319,473	116.4	748,639	▲ 7.4
R5. 4-6	4,543,887	1.6	1,483,034	▲ 0.2	865,632	5.4	158,985	47.2	458,417	▲ 17.5
R5. 7-9	5,614,279	▲ 3.6	1,485,396	▲ 9.1	938,037	▲ 11.5	100,042	▲ 10.9	447,318	▲ 2.9
R5. 10-12	4,356,379	▲ 5.2	1,185,464	▲ 3.9	598,967	8.0	159,250	▲ 1.3	427,247	▲ 17.5
R6. 1-3	6,426,183	▲ 3.4	2,783,881	1.6	1,612,872	▲ 3.5	250,485	▲ 21.6	920,524	23.0
令和3年 4月	1,351,526	10.7	609,091	26.2	279,077	1.8	50,882	62.4	279,133	57.6
5月	1,387,794	13.0	540,285	67.6	239,815	22.0	16,749	▲ 46.6	283,721	200.1
6月	2,162,331	7.8	631,640	4.1	324,777	▲ 14.3	44,269	36.4	262,595	34.3
7月	1,906,033	▲ 13.4	492,869	▲ 30.1	273,100	▲ 46.2	57,316	31.0	162,454	5.9
8月	1,608,718	0.0	450,544	▲ 3.3	219,706	▲ 20.1	35,757	▲ 13.0	195,080	30.3
9月	2,020,351	▲ 14.1	631,716	▲ 19.0	331,402	▲ 39.7	50,908	50.1	249,406	27.3
10月	1,544,720	▲ 15.7	423,005	▲ 20.8	228,775	▲ 5.5	27,380	▲ 56.9	166,851	▲ 26.9
11月	1,225,554	▲ 14.7	348,221	▲ 10.1	167,801	14.5	28,551	▲ 56.8	151,868	▲ 13.0
12月	1,297,122	▲ 12.8	422,372	▲ 15.2	172,531	▲ 18.6	27,219	▲ 52.7	222,622	▲ 2.6
令和4年 1月	983,310	▲ 28.2	416,860	▲ 46.0	201,911	▲ 48.7	23,489	▲ 38.8	191,460	▲ 43.8
2月	1,159,624	▲ 12.7	539,001	▲ 6.8	339,207	14.6	25,287	▲ 42.1	174,507	▲ 26.8
3月	3,454,098	▲ 3.3	1,559,979	▲ 15.9	1,018,751	▲ 16.6	98,884	▲ 24.2	442,344	▲ 12.1
令和4年 4月	1,356,163	0.3	655,001	7.5	397,952	42.6	27,855	▲ 45.3	229,194	▲ 17.9
5月	1,089,241	▲ 21.5	309,856	▲ 42.6	155,195	▲ 35.3	38,166	127.9	116,495	▲ 58.9
6月	2,028,976	▲ 6.2	520,640	▲ 17.6	268,371	▲ 17.4	41,980	▲ 5.2	210,290	▲ 19.9
7月	1,677,043	▲ 12.0	407,033	▲ 17.4	274,780	0.6	28,046	▲ 51.1	104,206	▲ 35.9
8月	1,716,706	6.7	428,937	▲ 4.8	275,252	25.3	30,165	▲ 15.6	123,520	▲ 36.7
9月	2,427,205	20.1	797,635	26.3	510,367	54.0	54,086	6.2	233,182	▲ 6.5
10月	1,740,580	12.7	450,123	6.4	219,492	▲ 4.1	62,717	129.1	167,914	0.6
11月	1,307,684	6.7	374,693	7.6	166,503	▲ 0.8	60,712	112.6	147,479	▲ 2.9
12月	1,548,855	19.4	409,120	▲ 3.1	168,591	▲ 2.3	37,992	39.6	202,537	▲ 9.0
令和5年 1月	1,117,320	13.6	446,968	7.2	223,981	10.9	67,662	188.1	155,325	▲ 18.9
2月	2,088,530	80.1	772,859	43.4	515,953	52.1	92,912	267.4	163,993	▲ 6.0
3月	3,445,875	▲ 0.2	1,519,266	▲ 2.6	931,047	▲ 8.6	158,899	60.7	429,321	▲ 2.9
令和5年 4月	1,182,517	▲ 12.8	550,128	▲ 16.0	293,043	▲ 26.4	52,002	86.7	205,083	▲ 10.5
5月	1,313,344	20.6	398,294	28.5	265,564	71.1	41,294	8.2	91,436	▲ 21.5
6月	2,048,026	0.9	534,613	2.7	307,025	14.4	65,689	56.5	161,899	▲ 23.0
7月	1,852,910	10.5	545,579	34.0	392,454	42.8	36,374	29.7	116,751	12.0
8月	1,629,518	▲ 5.1	363,707	▲ 15.2	202,226	▲ 26.5	26,378	▲ 12.6	135,103	9.4
9月	2,131,851	▲ 12.2	576,110	▲ 27.8	343,357	▲ 32.7	37,289	▲ 31.1	195,464	▲ 16.2
10月	1,459,120	▲ 16.2	396,727	▲ 11.9	178,017	▲ 18.9	71,809	14.5	146,901	▲ 12.5
11月	1,299,966	▲ 0.6	367,537	▲ 1.9	191,614	15.1	32,633	▲ 46.3	143,291	▲ 2.8
12月	1,597,293	3.1	421,199	3.0	229,336	36.0	54,808	44.3	137,055	▲ 32.3
令和6年 1月	932,401	▲ 16.6	383,207	▲ 14.3	167,240	▲ 25.3	37,808	▲ 44.1	178,159	14.7
2月	1,649,984	▲ 21.0	708,030	▲ 8.4	456,832	▲ 11.5	55,303	▲ 40.5	195,894	19.5
3月	3,843,798	11.5	1,692,644	11.4	988,800	6.2	157,374	▲ 1.0	546,470	27.3

注) 平成15年度から平成20年度までは「国の機関」のうちの国以外の機関における分類変更に伴い、各機関の前年同月比が計算できないため、「独立行政法人」及び「政府関連企業等」の合計値を「(再掲)国以外の機関」として計上し、再掲していたが、各機関のデータが蓄積されたので、平成21年4月より再掲を行わないこととした。

(単位：百万円，%)

地方の機関											
	都道府県		市区町村		地方公営企業		その他				
	前年比		前年比		前年比		前年比		前年比		
13,035,598	▲ 4.5	5,521,496	▲ 3.6	5,598,090	▲ 7.8	1,340,767	3.3	575,246	1.9		R3年度
14,452,048	10.9	5,945,836	7.7	6,268,738	12.0	1,239,305	▲ 7.6	998,169	73.5		R4年度
14,002,953	▲ 3.1	5,146,902	▲ 13.4	6,437,454	2.7	1,661,801	34.1	756,796	▲ 24.2		R5年度
14,452,048	10.9	5,945,836	7.7	6,268,738	12.0	1,239,305	▲ 7.6	998,169	73.5		R4. 4~R5. 3
14,002,953	▲ 3.1	5,146,902	▲ 13.4	6,437,454	2.7	1,661,801	34.1	756,796	▲ 24.2		R5. 4~R6. 3
13,019,728	▲ 6.8	5,411,773	▲ 6.3	5,683,823	▲ 8.7	1,369,305	▲ 3.9	554,827	0.6		R3年
13,620,608	4.6	5,851,888	8.1	5,945,082	4.6	1,262,344	▲ 7.8	561,295	1.2		R4年
14,273,283	4.8	5,270,855	▲ 9.9	6,424,622	8.1	1,437,711	13.9	1,140,096	103.1		R5年
3,912,632	27.0	1,736,265	5.7	1,309,798	32.8	294,686	▲ 7.3	571,883	323.6		R5. 1~R5. 3
3,642,302	▲ 6.9	1,612,312	▲ 7.1	1,322,630	1.0	518,776	76.0	188,584	▲ 67.0		R6. 1~R6. 3
3,912,632	27.0	1,736,265	5.7	1,309,798	32.8	294,686	▲ 7.3	571,883	323.6		R5. 1- 3
3,060,853	2.4	947,733	7.3	1,582,381	1.4	322,951	▲ 8.2	207,789	7.0		R5. 4- 6
4,128,883	▲ 1.4	1,427,330	▲ 17.6	2,043,320	2.8	398,445	17.5	259,788	104.7		R5. 7- 9
3,170,915	▲ 5.7	1,159,527	▲ 27.2	1,489,123	5.6	421,630	66.2	100,635	▲ 4.3		R5.10-12
3,642,302	▲ 6.9	1,612,312	▲ 7.1	1,322,630	1.0	518,776	76.0	188,584	▲ 67.0		R6. 1- 3
742,435	0.6	325,586	16.4	288,276	▲ 18.6	93,534	18.8	35,039	38.1		令和3年 4月
847,509	▲ 6.4	278,318	2.8	451,216	▲ 12.2	50,978	▲ 28.2	66,997	34.6		5月
1,530,691	9.4	428,484	8.1	894,907	12.3	160,425	15.3	46,875	▲ 29.2		6月
1,413,164	▲ 5.6	488,305	▲ 28.1	734,103	13.1	133,590	19.4	57,166	0.9		7月
1,158,174	1.4	467,984	12.7	467,852	▲ 9.6	157,192	32.5	65,146	▲ 28.4		8月
1,388,636	▲ 11.7	621,220	▲ 13.5	584,691	▲ 14.0	144,131	22.3	38,594	▲ 31.2		9月
1,121,715	▲ 13.6	537,236	0.7	447,323	▲ 19.7	110,314	▲ 24.1	26,842	▲ 57.1		10月
877,333	▲ 16.4	351,384	▲ 30.8	373,841	▲ 14.6	94,081	22.4	58,027	112.8		11月
874,750	▲ 11.7	380,662	▲ 3.0	369,739	▲ 24.7	78,798	▲ 14.4	45,551	204.7		12月
566,451	▲ 5.3	298,044	3.8	186,644	▲ 12.7	67,714	▲ 22.2	14,048	36.8		令和4年 1月
620,623	▲ 17.3	295,413	▲ 2.1	210,522	▲ 28.3	59,194	▲ 37.4	55,494	▲ 9.0		2月
1,894,119	10.4	1,048,859	11.1	588,976	4.3	190,817	15.9	65,467	51.1		3月
701,162	▲ 5.6	304,259	▲ 6.6	233,342	▲ 19.1	129,498	38.5	34,062	▲ 2.8		令和4年 4月
779,384	▲ 8.0	181,116	▲ 34.9	448,351	▲ 0.6	61,909	21.4	88,009	31.4		5月
1,508,336	▲ 1.5	397,627	▲ 7.2	878,315	▲ 1.9	160,265	▲ 0.1	72,130	53.9		6月
1,270,010	▲ 10.1	476,182	▲ 2.5	654,316	▲ 10.9	115,675	▲ 13.4	23,838	▲ 58.3		7月
1,287,769	11.2	567,117	21.2	574,414	22.8	93,061	▲ 40.8	53,177	▲ 18.4		8月
1,629,571	17.4	689,736	11.0	759,469	29.9	130,460	▲ 9.5	49,906	29.3		9月
1,290,457	15.0	656,365	22.2	502,775	12.4	99,221	▲ 10.1	32,096	19.6		10月
932,991	6.3	477,338	35.8	341,225	▲ 8.7	77,396	▲ 17.7	37,032	▲ 36.2		11月
1,139,735	30.3	459,832	20.8	566,733	53.3	77,136	▲ 2.1	36,035	▲ 20.9		12月
670,352	18.3	303,727	1.9	247,703	32.7	75,015	10.8	43,907	212.5		令和5年 1月
1,315,671	112.0	401,411	35.9	449,756	113.6	58,125	▲ 1.8	406,379	632.3		2月
1,926,609	1.7	1,031,126	▲ 1.7	612,339	4.0	161,546	▲ 15.3	121,598	85.7		3月
632,389	▲ 9.8	246,123	▲ 19.1	243,940	4.5	89,212	▲ 31.1	53,114	55.9		令和5年 4月
915,051	17.4	226,515	25.1	553,588	23.5	60,326	▲ 2.6	74,622	▲ 15.2		5月
1,513,414	0.3	475,095	19.5	784,853	▲ 10.6	173,413	8.2	80,053	11.0		6月
1,307,331	2.9	451,206	▲ 5.2	656,572	0.3	118,632	2.6	80,921	239.5		7月
1,265,811	▲ 1.7	453,172	▲ 20.1	672,728	17.1	111,239	19.5	28,672	▲ 46.1		8月
1,555,740	▲ 4.5	522,952	▲ 24.2	714,019	▲ 6.0	168,573	29.2	150,195	201.0		9月
1,062,392	▲ 17.7	463,258	▲ 29.4	487,389	▲ 3.1	85,165	▲ 14.2	26,580	▲ 17.2		10月
932,429	▲ 0.1	293,650	▲ 38.5	398,510	16.8	199,001	157.1	41,267	11.4		11月
1,176,094	3.2	402,619	▲ 12.4	603,224	6.4	137,463	78.2	32,787	▲ 9.0		12月
549,194	▲ 18.1	237,640	▲ 21.8	218,151	▲ 11.9	80,000	6.6	13,402	▲ 69.5		令和6年 1月
941,955	▲ 28.4	344,838	▲ 14.1	352,365	▲ 21.7	182,556	214.1	62,196	▲ 84.7		2月
2,151,154	11.7	1,029,834	▲ 0.1	752,114	22.8	256,220	58.6	112,985	▲ 7.1		3月

II. 公共機関からの受注工事(1件500万円以上の工事)

II-2. 1) 発注機関別・目的別工事分類別請負契約額

令和6年 3月分

(単位：百万円，%)

	合 計		国の機関				地方の機関				
		前年 同月比		国	独立 行政法人	政府関連 企業等		都道府県	市区町村	地方 公営企業	その他
T 合計	3,843,798	11.5	1,692,644	988,800	157,374	546,470	2,151,154	1,029,834	752,114	256,220	112,985
1 治山・治水	595,231	▲ 1.4	265,669	246,705	5,347	13,617	329,562	314,514	14,769	328	-49
2 農林水産	139,994	▲ 27.4	39,835	33,595	967	5,273	100,159	91,423	6,765		1,972
3 道路	1,178,382	▲ 7.6	747,776	307,305	1,403	439,068	430,606	320,649	72,500	3,042	34,416
4 港湾・空港	126,519	16.7	53,519	52,612		907	73,000	63,387	7,533	148	1,931
5 下水道	152,786	▲ 11.8	13,037		30	13,007	139,749	19,423	66,981	51,781	1,564
6 公園	121,380	228.1	9,360	3,122	271	5,967	112,020	20,956	79,898	9,914	1,252
7 教育・病院	386,455	26.3	43,701	4,731	21,856	17,113	342,754	81,804	251,931	6,442	2,577
8 住宅・宿舍	90,677	18.0	30,943	7,826	22,254	863	59,734	21,225	35,221		3,288
9 庁舎	84,628	3.8	45,491	41,768	2,798	926	39,137	7,214	29,421	2,203	299
10 再開発	0	▲ 100.0	0				0				
11 土地造成	76,623	206.6	3,954	1,724	2,230		72,669	5,574	65,515	282	1,299
12 鉄道・軌道	108,562	0.1	100,106	31	96,078	3,996	8,456	4,723		3,733	
13 郵便	1,804	2,304.9	1,804			1,804	0				
14 電気・ガス	14,471	61.1	0				14,471			14,471	
15 上・工業水道	198,676	55.7	1,298		1,298		197,378	6,405	32,392	152,600	5,980
16 廃棄物処理	81,433	▲ 53.8	333			333	81,101	5,417	23,694	520	51,469
17 その他	486,178	237.2	335,819	289,380	2,841	43,598	150,359	67,120	65,494	10,756	6,989
災害復旧（再掲）	111,959	▲ 26.7	33,878	29,955		3,923	78,081	62,557	13,954	1,571	
維持補修（再掲）	654,778	11.6	321,060	150,196	9,731	161,133	333,718	216,486	82,813	23,875	10,544

II. 公共機関からの受注工事(1件500万円以上の工事)

II-2. 2) 発注機関別・目的別工事分類別請負契約額(寄与度)

令和6年 3月分

	合計	国の機関			地方の機関					
		国	独立 行政法人	政府関連 企業等	都道府県	市区町村	地方 公営企業	その他		
T 合計	11.5	5.0	1.7	▲ 0.0	3.4	6.5	▲ 0.0	4.1	2.7	▲ 0.2
1 治山・治水	▲ 0.2	▲ 0.9	▲ 0.3	▲ 0.4	▲ 0.2	0.7	0.8	▲ 0.0	0.0	▲ 0.1
2 農林水産	▲ 1.5	▲ 0.2	▲ 0.0	▲ 0.0	▲ 0.1	▲ 1.4	▲ 1.2	▲ 0.2		0.1
3 道路	▲ 2.8	▲ 1.2	▲ 4.2	▲ 0.0	3.1	▲ 1.6	▲ 1.6	▲ 0.6	▲ 0.0	0.5
4 港湾・空港	0.5	▲ 0.2	▲ 0.2		▲ 0.0	0.7	0.8	0.0	▲ 0.1	0.0
5 下水道	▲ 0.6	▲ 0.3		▲ 0.0	▲ 0.3	▲ 0.3	0.2	▲ 0.7	0.1	0.0
6 公園	2.4	0.1	▲ 0.0	0.0	0.1	2.4	0.2	1.9	0.3	0.0
7 教育・病院	2.3	▲ 0.5	0.1	▲ 0.2	▲ 0.4	2.9	▲ 0.2	3.0	0.0	0.0
8 住宅・宿舍	0.4	0.7	0.1	0.6	0.0	▲ 0.3	▲ 0.3	0.2	▲ 0.1	▲ 0.2
9 庁舎	0.1	0.4	0.5	▲ 0.0	▲ 0.0	▲ 0.4	▲ 0.2	0.2	▲ 0.1	▲ 0.2
10 再開発	▲ 0.0					▲ 0.0	▲ 0.0	▲ 0.0		
11 土地造成	1.5	0.0	0.0	0.0	▲ 0.0	1.5	▲ 0.0	1.6	▲ 0.0	▲ 0.0
12 鉄道・軌道	0.0	0.2	0.0	0.0	0.1	▲ 0.2	0.1		▲ 0.3	
13 郵便	0.1	0.1			0.1					
14 電気・ガス	0.2					0.2			0.2	
15 上・工業水道	2.1	0.0		0.0		2.0	▲ 0.6	0.0	2.5	0.1
16 廃棄物処理	▲ 2.8	0.0			0.0	▲ 2.8	0.1	▲ 2.3	▲ 0.0	▲ 0.6
17 その他	9.9	6.9	5.8	▲ 0.1	1.2	3.1	1.8	1.0	0.3	0.0
災害復旧(再掲)	▲ 1.2	▲ 0.7	▲ 0.7	▲ 0.0	▲ 0.0	▲ 0.4	▲ 0.2	▲ 0.3	0.0	▲ 0.0
維持補修(再掲)	2.0	1.0	0.6	▲ 0.2	0.6	1.0	1.2	0.0	0.0	▲ 0.3

Ⅱ.公共機関からの受注工事(1件500万以上の工事)

Ⅱ-3.工事種類別請負契約額

令和6年 3月分

(単位:百万円, %)

	請負契約額		
		前年同月比	寄与度
合計	3,843,798	11.5	11.5
建築・建築設備合計	861,120	21.4	4.4
1. 住宅・同設備工事	99,692	22.4	0.5
2. 非住宅・同設備工事	761,427	21.3	3.9
土木工事計	2,786,251	6.5	5.0
3. 橋梁・高架構造物工事	343,340	▲ 10.0	▲ 1.1
4. トンネル工事	250,129	36.1	1.9
5. ダム・えん堤工事	113,757	▲ 9.4	▲ 0.3
6. 管渠工事	155,048	▲ 7.2	▲ 0.3
7. 電線路工事	23,616	▲ 75.0	▲ 2.1
8. 舗装工事	179,823	▲ 0.1	▲ 0.0
9. しゅんせつ・埋立工事	50,046	8.9	0.1
10. 土工事(9.を除く)	306,323	5.9	0.5
11. その他の土木工事	1,364,169	18.9	6.3
12. 機械装置等工事	196,427	61.6	2.2

II. 公共機関からの受注工事(1件500万円以上の工事)

II-4. 発注機関別・施工都道府県別請負契約額

令和6年 3月分

(単位:百万円, %)

	合計		国の機関				地方の機関				
	前年 同月比		国	独立 行政法人	政府関連 企業等	都道府県	市区町村	地方 公営企業	その他		
T.全国計	3,843,798	11.5	1,692,644	988,800	157,374	546,470	2,151,154	1,029,834	752,114	256,220	112,985
1.北海道	341,693	▲ 17.2	216,601	114,131	84,433	18,038	125,092	61,724	53,870	9,276	222
2.青森	44,078	18.2	10,443	6,887	26	3,530	33,635	24,227	4,627	3,951	830
3.岩手	63,065	146.0	14,144	6,633		7,511	48,921	33,587	8,425	5,128	1,782
4.宮城	50,726	▲ 51.1	34,026	30,341		3,685	16,699	10,553	5,437	182	527
5.秋田	67,596	▲ 32.4	21,439	21,367	71		46,157	26,258	13,874	2,195	3,830
6.山形	35,016	▲ 31.4	14,219	12,711		1,508	20,797	13,628	6,214	305	649
7.福島	116,092	53.1	30,149	24,021	2,713	3,415	85,944	44,043	41,526	375	
8.茨城	116,583	107.6	36,130	22,948	4,346	8,836	80,453	25,581	9,252	1,852	43,768
9.栃木	27,387	▲ 56.5	18,651	2,301	5,500	10,851	8,736	6,434	1,886	416	
10.群馬	39,633	19.8	17,166	6,792	383	9,992	22,467	14,878	3,402	3,104	1,084
11.埼玉	136,632	144.8	22,578	12,204	1,273	9,101	114,054	34,914	68,327	10,328	485
12.千葉	68,627	▲ 12.9	27,979	14,495	9,962	3,521	40,648	15,846	11,970	9,503	3,328
13.東京	340,728	45.6	213,463	58,937	22,057	132,469	127,265	53,181	37,055	33,339	3,690
14.神奈川	150,078	96.8	58,319	15,839	8,202	34,278	91,759	4,490	38,707	46,100	2,462
15.新潟	101,032	▲ 55.4	45,025	31,671		13,353	56,007	40,410	12,588	2,661	347
16.富山	58,977	28.7	24,700	24,330		370	34,277	25,035	3,323	1,448	4,471
17.石川	43,087	48.7	28,268	14,210	990	13,068	14,819	7,047	7,467	305	
18.福井	36,509	▲ 6.2	25,802	21,446	889	3,467	10,707	8,078	2,319	311	
19.山梨	30,949	65.0	3,483	1,546	268	1,669	27,465	18,673	8,778		15
20.長野	75,973	0.2	33,901	23,087	5,427	5,387	42,072	25,305	7,644	9,122	
21.岐阜	66,677	▲ 27.6	33,477	18,438	2,011	13,028	33,200	24,654	8,238		308
22.静岡	86,632	▲ 14.0	22,771	8,135	501	14,135	63,861	42,272	19,083	2,418	88
23.愛知	151,946	3.0	27,355	19,690	1,673	5,993	124,591	21,456	50,582	22,719	29,833
24.三重	41,217	19.6	18,643	17,035	109	1,499	22,574	10,797	11,311	222	245
25.滋賀	40,341	▲ 42.7	18,455	10,086	124	8,245	21,886	12,010	9,656	211	8
26.京都	71,372	42.6	54,178	7,355	84	46,739	17,194	8,675	3,711	4,701	107
27.大阪	192,283	54.3	46,929	7,224	4,043	35,662	145,354	59,198	70,694	14,092	1,370
28.兵庫	125,335	▲ 13.3	24,072	7,385	402	16,286	101,263	44,018	46,929	5,301	5,016
29.奈良	47,534	85.5	17,319	2,778	7	14,534	30,215	20,550	9,322	343	
30.和歌山	29,115	▲ 59.0	9,578	7,042	22	2,513	19,537	11,777	7,773	-13	
31.鳥取	17,304	5.7	9,704	5,551		4,153	7,600	5,025	2,079	337	159
32.島根	31,130	▲ 0.2	12,855	12,772		82	18,275	14,863	2,257	1,156	
33.岡山	36,465	31.0	11,642	8,193		3,449	24,823	8,134	8,869	7,511	309
34.広島	80,001	6.6	28,153	14,811	13	13,329	51,848	8,955	38,140	3,069	1,683
35.山口	16,882	6.3	7,880	6,814	84	983	9,002	2,751	4,406	1,619	227
36.徳島	35,417	5.3	23,922	7,979		15,943	11,495	8,869	134	2,491	
37.香川	35,314	24.8	9,062	3,963		5,100	26,251	9,440	16,007		805
38.愛媛	42,386	53.8	21,926	16,636	17	5,273	20,460	18,147	2,120		194
39.高知	50,094	6.4	24,020	18,058	152	5,810	26,074	24,281	1,793		
40.福岡	58,485	▲ 11.3	25,108	10,528	9	14,571	33,377	7,612	20,564	1,067	4,134
41.佐賀	118,844	595.0	108,089	105,944	-673	2,818	10,755	8,098	2,657		
42.長崎	44,336	12.2	14,161	9,884	2,181	2,095	30,175	14,413	15,672	89	
43.熊本	101,246	54.2	27,957	23,516	21	4,420	73,289	42,633	30,493	127	36
44.大分	93,218	3.0	16,478	12,163		4,316	76,740	25,488	5,598	45,586	68
45.宮崎	48,323	63.5	23,187	16,068	10	7,110	25,135	16,708	8,338	90	
46.鹿児島	125,464	49.4	76,631	65,760	43	10,828	48,833	39,864	6,029	2,940	
47.沖縄	111,977	117.6	82,606	79,098		3,508	29,371	25,256	2,967	243	905

注) 受注高の少ない集計区分等の数値は、誤差が大きいため利用に当たっては注意してください。

II-5. 発注機関別・施工地域別請負契約額

令和6年 3月分

(単位:百万円, %)

	合計		国の機関				地方の機関				
	前年 同月比		国	独立 行政法人	政府関連 企業等	都道府県	市区町村	地方 公営企業	その他		
T.全国計	3,843,798	11.5	1,692,644	988,800	157,374	546,470	2,151,154	1,029,834	752,114	256,220	112,985
1.北海道	341,693	▲ 17.2	216,601	114,131	84,433	18,038	125,092	61,724	53,870	9,276	222
2.東北	376,572	▲ 4.3	124,419	101,960	2,810	19,648	252,154	152,296	80,103	12,136	7,619
3.関東	986,589	42.6	431,671	158,148	57,419	216,104	554,918	199,301	187,021	113,764	54,832
4.北陸	239,605	▲ 29.5	123,794	91,657	1,879	30,259	115,811	80,571	25,697	4,725	4,818
5.中部	346,472	▲ 7.6	102,246	63,297	4,294	34,655	244,226	99,179	89,214	25,360	30,474
6.近畿	505,981	4.0	170,532	41,870	4,682	123,980	335,449	156,229	148,085	24,634	6,501
7.中国	181,782	9.3	70,233	48,141	97	21,995	111,548	39,727	55,751	13,692	2,379
8.四国	163,211	19.5	78,930	46,635	169	32,126	84,281	60,737	20,054	2,491	999
9.九州・沖縄	701,893	58.2	374,217	322,960	1,591	49,666	327,675	180,071	92,319	50,142	5,142

注) 地域別区分

東北 : 青森県、岩手県、宮城県、秋田県、山形県、福島県
 関東 : 茨城県、栃木県、群馬県、埼玉県、千葉県、東京都、神奈川県、山梨県、長野県
 北陸 : 新潟県、富山県、石川県、福井県
 中部 : 岐阜県、静岡県、愛知県、三重県

近畿 : 滋賀県、京都府、大阪府、兵庫県、奈良県、和歌山県
 中国 : 鳥取県、島根県、岡山県、広島県、山口県
 四国 : 徳島県、香川県、愛媛県、高知県
 九州・沖縄 : 福岡県、佐賀県、長崎県、熊本県、大分県、宮崎県、鹿児島県、沖縄県

Ⅲ. 民間等からの受注工事

Ⅲ-1. 発注者別請負契約額時系列表

1) 建築工事・建築設備工事（1件5億円以上の工事）

（単位：百万円、％）

	合 計		農林漁業		鉱業、採石業、砂利採取業		製造業		電気・ガス・熱供給		運輸業、郵便業		情報通信業		卸売業、小売業		金融業、保険業		不動産業		サービス業		その他	
	前年比		前年比		前年比		前年比		前年比		前年比		前年比		前年比		前年比		前年比		前年比		前年比	
R3年度	12,633,225	18.9	79,249	33.8	340,118	▲23.0	2,278,629	31.5	293,906	▲11.9	1,134,759	81.7	150,599	4.5	691,784	43.0	224,088	▲16.4	4,501,627	3.4	2,462,982	25.8	475,485	106.4
R4年度	13,616,027	7.8	74,449	▲6.1	282,679	▲16.9	3,247,185	42.5	221,013	▲24.8	846,835	▲25.4	359,021	138.4	697,330	0.8	377,469	68.4	4,797,682	6.6	2,293,987	▲6.9	418,377	▲12.0
R5年度	14,163,067	4.0	39,557	▲46.9	408,097	44.4	3,123,944	▲3.8	277,424	25.5	860,762	1.6	365,215	1.7	612,718	▲12.1	481,857	27.7	5,384,393	12.2	2,132,312	▲7.0	476,788	14.0
R4.4～R5.3	13,616,027	7.8	74,449	▲6.1	282,679	▲16.9	3,247,185	42.5	221,013	▲24.8	846,835	▲25.4	359,021	138.4	697,330	0.8	377,469	68.4	4,797,682	6.6	2,293,987	▲6.9	418,377	▲12.0
R5.4～R6.3	14,163,067	4.0	39,557	▲46.9	408,097	44.4	3,123,944	▲3.8	277,424	25.5	860,762	1.6	365,215	1.7	612,718	▲12.1	481,857	27.7	5,384,393	12.2	2,132,312	▲7.0	476,788	14.0
R3年	12,106,000	21.1	84,428	85.6	492,977	40.1	1,998,228	20.7	261,985	▲23.4	843,946	41.5	124,676	▲25.1	691,623	67.0	222,716	▲18.9	4,497,601	11.5	2,492,803	30.8	395,016	91.8
R4年	14,381,488	18.8	88,523	4.9	252,764	▲48.7	3,416,463	71.0	234,845	▲10.4	1,078,868	27.8	303,314	143.3	689,660	▲0.3	389,046	74.7	5,049,134	12.3	2,379,619	▲4.5	499,252	26.4
R5年	13,893,127	▲3.4	44,900	▲49.3	341,838	35.2	3,013,272	▲11.8	278,958	18.8	817,147	▲24.3	353,943	16.7	666,296	▲3.4	473,983	21.8	5,233,679	3.7	2,229,069	▲6.3	440,041	▲11.9
R5.1～R5.3	3,915,170	▲16.4	7,581	▲65.0	90,071	49.7	661,498	▲20.4	95,476	▲12.7	379,195	▲38.0	110,214	102.2	201,847	4.0	86,446	▲11.8	1,511,334	▲14.3	681,574	▲11.2	89,935	▲47.3
R6.1～R6.3	4,185,111	6.9	2,238	▲70.5	156,330	73.6	772,171	16.7	93,943	▲1.6	422,810	11.5	121,486	10.2	148,269	▲26.5	94,319	9.1	1,662,048	10.0	584,817	▲14.2	126,681	40.9
R5.1～3	3,915,170	▲16.4	7,581	▲65.0	90,071	49.7	661,498	▲20.4	95,476	▲12.7	379,195	▲38.0	110,214	102.2	201,847	4.0	86,446	▲11.8	1,511,334	▲14.3	681,574	▲11.2	89,935	▲47.3
R5.4～6	2,980,543	3.2	21,896	▲12.0	119,792	23.9	573,889	▲22.7	37,290	41.6	119,390	▲21.9	52,842	1.0	190,309	35.3	188,398	90.1	972,175	▲10.5	624,298	69.4	80,265	▲19.0
R5.7～9	3,252,499	▲3.3	5,304	▲65.8	38,373	▲7.0	597,326	▲31.5	85,381	81.5	181,717	19.7	51,461	▲40.0	143,231	▲32.2	90,238	25.5	1,517,722	28.4	410,122	▲24.4	131,624	▲7.4
R5.10～12	3,744,915	8.6	10,120	▲61.8	93,603	71.1	1,180,559	21.5	60,810	16.6	136,845	▲16.1	139,426	26.0	130,909	▲8.9	108,902	▲9.3	1,232,449	21.0	513,075	▲26.9	138,218	58.4
R6.1～3	4,185,111	6.9	2,238	▲70.5	156,330	73.6	772,171	16.7	93,943	▲1.6	422,810	11.5	121,486	10.2	148,269	▲26.5	94,319	9.1	1,662,048	10.0	584,817	▲14.2	126,681	40.9
令和3年 4月	514,044	▲8.1	1,178	▲80.7	31,154	1,591.2	86,992	24.7	31,973	▲10.1	14,214	19.9	20,573	111.1	36,673	3.0	3,565	▲56.8	135,618	▲43.4	98,025	▲24.1	54,080	342.8
5月	573,696	6.0	11,039	539.5	18,241	22.4	76,148	▲35.4	17,170	595.0	88,564	125.6	25,530	1,762.1	54,749	104.1	6,279	18.5	151,161	▲4.1	104,069	▲38.9	20,746	504.4
6月	986,321	46.6	5,898	▲52.0	11,591	▲43.4	170,543	74.1	18,910	▲69.5	88,922	34.9	5,502	▲69.1	63,422	135.9	6,242	▲27.2	427,368	96.6	158,672	49.3	29,251	▲21.2
7月	766,372	20.1	7,347	—	19,674	▲62.5	195,491	26.1	21,024	57.3	33,081	147.2	2,303	▲57.5	66,873	120.8	18,826	203.5	236,821	4.9	119,921	▲4.9	45,011	337.9
8月	676,446	▲1.9	7,549	15.8	50,785	102.1	191,219	147.1	2,436	▲93.7	16,375	▲32.3	4,021	▲45.1	23,240	8.1	3,172	▲78.4	234,086	▲38.3	124,214	51.7	19,349	48.6
9月	1,373,294	42.0	7,521	254.6	84,146	23.9	127,547	▲29.8	31,379	245.5	74,038	68.4	5,898	▲81.8	32,053	▲21.1	9,774	▲63.3	623,351	61.6	362,920	147.7	14,666	▲51.8
10月	830,102	21.2	6,913	—	11,260	▲43.6	163,366	48.2	4,644	▲38.3	30,430	▲16.6	12,289	51.0	61,297	11.7	16,661	84.3	248,128	▲26.7	234,379	156.4	40,735	373.0
11月	837,256	13.9	8,017	665.7	12,098	▲24.8	219,559	40.3	18,408	▲76.3	28,260	▲21.2	10,980	75.8	71,448	322.9	24,751	97.0	304,108	17.2	104,345	▲24.5	35,282	146.1
12月	1,395,064	41.4	2,132	▲18.2	41,012	322.1	216,987	0.7	38,655	301.4	149,648	348.4	8,996	▲66.9	87,952	141.0	36,795	▲54.2	378,200	▲3.1	389,232	127.8	45,556	331.4
令和4年 1月	906,039	54.3	3,520	—	12,393	▲10.4	107,721	45.0	16,426	▲36.8	263,755	487.7	10,560	—	40,363	▲25.1	20,756	109.8	262,750	17.3	137,502	6.3	30,293	176.9
2月	1,232,709	26.8	-1,154	—	5,005	▲82.8	273,557	202.1	23,112	189.0	72,753	40.5	25,513	24.5	45,392	▲8.1	11,553	▲17.3	528,521	4.6	201,307	18.0	47,151	70.0
3月	2,541,882	▲2.0	19,288	▲11.4	42,758	▲74.8	449,499	16.6	69,770	60.8	274,719	22.8	18,435	127.6	108,421	19.5	65,714	▲9.7	971,515	▲5.6	428,397	▲13.8	93,365	80.7
令和4年 4月	859,897	67.3	14,002	1,088.8	15,577	▲50.0	196,209	125.5	8,020	▲74.9	36,173	154.5	1,716	▲91.7	29,615	▲19.2	45,785	1,184.3	304,223	124.3	171,440	74.9	37,137	▲31.3
5月	783,763	36.6	5,028	▲54.5	46,289	153.8	199,576	162.1	7,431	▲56.7	38,984	▲56.0	9,569	▲62.5	38,752	▲29.2	4,837	▲23.0	331,682	119.4	77,005	▲26.0	24,611	18.6
6月	1,244,953	26.2	5,862	▲0.6	34,787	200.1	346,441	103.1	10,880	▲42.5	77,642	▲12.7	41,048	646.0	72,311	14.0	48,461	676.4	450,059	5.3	120,099	▲24.3	37,361	27.7
7月	866,261	13.0	7,692	4.7	26,481	34.6	178,404	▲8.7	23,122	10.0	28,913	▲12.6	22,386	872.0	74,245	11.0	11,547	▲38.7	316,732	33.7	126,327	5.3	50,410	12.0
8月	1,002,591	48.2	2,060	▲72.7	3,858	▲92.4	317,683	66.1	9,055	271.7	50,767	210.0	8,421	109.4	49,895	114.7	37,631	1,086.3	337,722	44.3	148,868	19.8	36,633	89.3
9月	1,493,552	8.8	5,762	▲23.4	10,902	▲87.0	375,433	194.3	14,863	▲52.6	72,121	▲2.6	54,991	832.4	87,031	171.5	22,731	132.6	527,710	▲15.3	266,985	▲26.4	55,024	275.2
10月	975,210	17.5	1,689	▲75.6	15,378	36.6	232,520	42.3	18,597	300.5	75,404	147.8	41,034	233.9	81,569	33.1	36,096	116.6	297,972	20.1	154,256	▲34.2	20,695	▲49.2
11月	844,839	0.9	20,465	155.3	26,846	121.9	197,063	▲10.2	5,095	▲72.3	37,191	31.6	27,294	148.6	32,775	▲54.1	30,023	21.3	305,749	0.5	138,731	33.0	23,608	▲33.1
12月	1,629,792	16.8	4,308	102.0	12,492	▲69.5	542,358	149.9	28,474	▲26.3	50,445	▲66.3	42,348	370.7	29,289	▲66.7	53,913	46.5	414,499	9.6	408,703	5.0	42,963	▲5.7
令和5年 1月	862,038	▲4.9	6,403	▲81.7	22,876	84.6	140,406	30.3	8,083	▲50.8	47,297	▲82.1	3,567	▲66.2	81,419	101.7	23,099	11.3	372,862	41.9	138,385	0.6	23,400	▲22.8
2月	1,040,245	▲15.6	6,939	—	23,850	376.6	167,549	▲38.8	18,323	▲20.7	182,393	150.7	6,694	▲73.8	44,707	▲1.5	28,635	147.9	381,977	▲27.7	161,470	▲19.8	17,707	▲62.4
3月	2,012,887	▲20.8	0	▲100.0	43,344	1.4	353,543	▲21.3	69,070	▲1.0	149,505	▲45.6	99,953	442.2	75,720	▲30.2	34,712	▲47.2	756,494	▲22.1	381,718	▲10.9	48,828	▲47.7
令和5年 4月	950,342	10.5	812	▲94.2	18,349	17.8	209,745	6.9	20,748	158.7	24,029	▲33.6	8,419	390.6	55,305	86.7	48,827	6.6	357,420	17.5	198,055	15.5	8,634	▲76.8
5月	801,073	2.2	2,699	▲46.3	26,																			

Ⅲ. 民間等からの受注工事

Ⅲ-1. 発注者別請負契約額時系列表

2) 土木工事及び機械装置等工事 (1件500万円以上の工事)

(単位：百万円、%)

	合計		農林漁業		鉱業、採石業、砂利採取業		製造業		電気・ガス・熱供給		運輸業、郵便業		情報通信業		卸売業、小売業		金融業、保険業		不動産業		サービス業		その他	
	前年比	前年比	前年比	前年比	前年比	前年比	前年比	前年比	前年比	前年比	前年比	前年比	前年比	前年比	前年比	前年比	前年比	前年比	前年比	前年比	前年比	前年比	前年比	前年比
R3年度	8,414,153	4.7	72,404	81.1	285,062	28.4	2,519,988	32.0	2,223,883	▲ 11.6	1,493,325	1.6	460,898	▲ 21.1	208,713	0.6	36,553	▲ 29.5	280,782	14.1	603,920	4.5	228,626	9.3
R4年度	10,027,643	▲ 33.2	48,397	514,537	80.5	3,578,365	42.0	2,572,430	15.7	1,491,738	▲ 0.1	415,829	▲ 9.8	324,500	55.5	27,586	▲ 24.5	328,294	16.9	478,759	▲ 20.7	247,208	8.1	
R5年度	8,915,240	▲ 11.1	66,115	36.6	369,764	▲ 28.1	3,075,184	▲ 14.1	2,288,672	▲ 11.0	1,473,189	▲ 1.2	405,475	▲ 2.5	153,775	▲ 52.6	39,536	43.3	300,696	▲ 8.4	552,716	15.4	190,116	▲ 23.1
R4. 4～R5. 3	10,027,643	▲ 33.2	48,397	514,537	80.5	3,578,365	42.0	2,572,430	15.7	1,491,738	▲ 0.1	415,829	▲ 9.8	324,500	55.5	27,586	▲ 24.5	328,294	16.9	478,759	▲ 20.7	247,208	8.1	
R5. 4～R6. 3	8,915,240	▲ 11.1	66,115	36.6	369,764	▲ 28.1	3,075,184	▲ 14.1	2,288,672	▲ 11.0	1,473,189	▲ 1.2	405,475	▲ 2.5	153,775	▲ 52.6	39,536	43.3	300,696	▲ 8.4	552,716	15.4	190,116	▲ 23.1
R3年	8,166,550	▲ 2.2	73,341	60.6	278,870	17.6	2,385,329	18.0	2,135,604	▲ 19.4	1,456,942	▲ 5.3	504,150	▲ 16.9	195,762	▲ 13.0	47,234	▲ 6.5	276,547	17.1	561,651	2.0	251,120	35.9
R4年	9,675,322	18.5	49,654	▲ 32.3	437,739	57.0	3,278,314	37.4	2,638,757	23.6	1,452,219	▲ 0.3	412,001	▲ 18.3	327,288	67.2	29,413	▲ 37.7	296,176	7.1	571,762	1.8	182,000	▲ 27.5
R5年	9,502,347	▲ 1.8	63,605	28.1	428,995	▲ 2.0	3,372,918	2.9	2,414,609	▲ 8.5	1,516,106	4.4	409,780	▲ 0.5	137,616	▲ 58.0	32,803	11.5	325,674	10.0	549,055	▲ 4.0	251,188	38.0
R5. 1～R5. 3	2,861,862	14.0	6,091	▲ 17.1	136,170	129.4	930,299	47.6	759,563	▲ 8.0	570,506	7.4	113,682	3.5	35,524	▲ 7.3	3,620	▲ 33.5	96,603	49.8	111,991	▲ 45.4	97,813	200.0
R6. 1～R6. 3	2,274,755	▲ 20.5	8,601	41.2	76,939	▲ 43.5	632,565	▲ 32.0	633,627	▲ 16.6	527,590	▲ 7.5	109,377	▲ 3.8	51,683	45.5	10,354	186.0	71,626	▲ 25.9	115,652	3.3	36,741	▲ 62.4
R5. 1～3	2,861,862	14.0	6,091	▲ 17.1	136,170	129.4	930,299	47.6	759,563	▲ 8.0	570,506	7.4	113,682	3.5	35,524	▲ 7.3	3,620	▲ 33.5	96,603	49.8	111,991	▲ 45.4	97,813	200.0
R5. 4～6	2,320,856	3.4	25,021	29.1	116,474	▲ 9.1	814,110	4.9	605,136	9.4	322,959	8.5	89,333	▲ 16.4	35,116	▲ 60.0	8,955	86.7	91,751	11.5	152,982	12.6	59,021	11.4
R5. 7～9	2,349,797	▲ 10.0	12,296	▲ 13.0	107,318	▲ 34.0	956,565	▲ 8.6	535,427	▲ 22.6	338,186	11.6	102,641	▲ 11.0	26,489	▲ 20.4	9,980	▲ 35.7	62,864	▲ 6.3	145,920	29.6	52,110	7.1
R5. 10～12	1,969,831	▲ 14.7	20,197	129.6	69,032	▲ 21.2	671,944	▲ 18.6	514,482	▲ 9.4	284,455	▲ 11.3	104,124	30.3	40,487	▲ 75.9	10,248	181.3	74,456	▲ 9.6	138,162	16.7	42,243	▲ 11.5
R6. 1～3	2,274,755	▲ 20.5	8,601	41.2	76,939	▲ 43.5	632,565	▲ 32.0	633,627	▲ 16.6	527,590	▲ 7.5	109,377	▲ 3.8	51,683	45.5	10,354	186.0	71,626	▲ 25.9	115,652	3.3	36,741	▲ 62.4
令和3年 4月	674,729	▲ 33.3	4,109	127.5	16,563	▲ 5.0	155,672	▲ 5.5	237,777	▲ 61.1	117,490	108.8	60,438	10.3	10,077	▲ 51.8	2,298	28.2	17,413	▲ 1.2	26,399	▲ 31.4	26,494	1.9
5月	475,846	16.3	7,640	127.5	13,138	▲ 10.9	165,998	33.7	117,103	51.4	63,729	▲ 18.1	27,402	▲ 32.1	8,014	▲ 53.9	12,474	795.5	14,129	▲ 16.4	25,503	▲ 9.6	20,718	180.4
6月	750,233	9.2	6,846	22.1	23,113	▲ 6.2	253,650	34.9	152,935	▲ 12.6	159,844	35.1	38,711	▲ 25.0	14,027	▲ 19.8	2,683	▲ 48.4	28,549	34.6	60,848	15.5	9,027	▲ 67.3
7月	624,667	2.1	6,569	18.6	31,716	48.3	239,422	61.8	141,372	19.9	70,471	▲ 36.6	39,479	▲ 31.2	6,384	▲ 70.6	272	▲ 93.4	21,317	▲ 19.6	56,585	▲ 37.4	11,079	40.9
8月	552,044	▲ 1.1	17,247	463.5	28,742	▲ 17.3	175,303	14.3	112,883	▲ 25.6	70,910	▲ 13.5	24,441	▲ 26.3	10,507	6.5	1,781	▲ 0.9	26,891	45.0	68,011	15.8	15,329	41.3
9月	894,513	35.9	7,004	235.4	28,538	94.0	275,623	97.5	200,649	14.1	138,722	▲ 11.6	48,640	▲ 12.3	39,572	35.1	5,459	154.4	33,825	92.5	38,986	▲ 23.7	77,496	464.5
10月	512,422	▲ 17.2	7,126	97.6	19,352	14.2	181,682	▲ 4.3	103,890	▲ 9.5	85,822	▲ 15.1	33,510	▲ 34.7	7,388	▲ 81.3	2,067	▲ 82.4	12,674	▲ 51.1	47,066	28.6	11,845	▲ 57.0
11月	650,938	8.5	5,038	81.7	44,318	302.7	203,720	62.6	145,754	▲ 40.8	97,534	▲ 7.6	29,378	▲ 16.4	34,381	140.0	2,266	▲ 2.9	33,699	78.5	39,838	70.4	15,012	1.2
12月	769,219	24.8	3,476	▲ 10.0	20,210	53.3	238,670	32.7	185,630	73.0	157,816	▲ 5.3	49,046	▲ 5.2	40,050	243.1	1,806	▲ 65.2	27,800	22.2	35,691	▲ 0.2	9,024	▲ 50.6
令和4年 1月	469,659	▲ 13.0	2,161	▲ 33.1	20,090	26.5	189,076	66.8	112,087	▲ 39.2	64,227	▲ 16.8	34,378	▲ 27.6	11,450	63.8	2,321	90.4	10,773	▲ 27.3	19,210	▲ 71.2	3,884	▲ 52.4
2月	635,781	17.3	2,596	28.2	17,963	▲ 0.1	181,005	22.5	139,055	19.6	139,882	15.5	36,929	▲ 22.2	10,829	16.2	1,337	▲ 62.1	25,530	99.3	29,221	20.7	11,135	70.8
3月	1,404,101	19.0	2,591	▲ 14.5	21,320	10.4	260,167	11.0	534,747	32.6	326,878	10.3	38,547	▲ 33.7	16,034	77.1	1,789	▲ 85.2	28,182	▲ 13.6	156,263	118.5	17,585	▲ 56.5
令和4年 4月	687,893	2.0	3,453	▲ 16.0	19,412	17.2	301,625	93.8	157,820	▲ 33.6	78,308	▲ 33.3	35,964	▲ 40.5	17,468	73.3	2,031	▲ 11.6	23,264	33.6	33,011	25.0	15,537	▲ 41.4
5月	679,416	42.8	12,334	61.4	70,921	439.8	267,125	60.9	138,110	17.9	83,197	30.5	23,293	▲ 15.0	8,141	1.6	1,645	▲ 86.8	22,613	60.0	40,110	57.3	11,928	▲ 42.4
6月	877,823	17.0	3,591	▲ 47.6	37,827	63.7	207,261	▲ 18.3	257,374	68.3	136,193	▲ 14.8	47,640	23.1	62,160	343.2	1,121	▲ 58.2	36,440	27.6	62,694	3.0	25,521	182.7
7月	700,917	12.2	5,815	▲ 11.5	63,549	100.4	260,472	8.8	147,482	4.3	87,636	24.4	40,405	2.3	12,523	96.2	2,304	745.8	26,492	24.3	34,534	▲ 39.0	19,704	77.8
8月	1,099,456	99.2	5,988	▲ 65.3	65,739	128.7	459,859	162.3	356,394	215.7	98,191	38.5	36,682	50.1	14,326	36.4	2,819	58.2	15,365	▲ 42.9	33,786	▲ 50.3	10,306	▲ 32.8
9月	810,248	▲ 9.4	2,329	▲ 66.7	33,353	16.9	326,379	18.4	187,860	▲ 6.4	117,139	▲ 15.6	38,230	▲ 21.4	6,419	▲ 83.8	10,402	90.6	25,199	▲ 25.5	44,277	13.6	18,663	▲ 75.9
10月	728,537	42.2	2,658	▲ 62.7	15,526	▲ 19.8	318,562	75.3	96,532	▲ 7.1	94,998	10.7	19,386	▲ 42.1	103,589	1,302.1	1,659	▲ 19.7	20,992	65.6	40,811	▲ 13.3	13,824	16.7
11月	718,262	10.3	4,437	▲ 11.9	42,788	▲ 3.5	292,595	43.6	127,232	▲ 12.7	109,503	12.3	33,199	13.0	22,802	▲ 33.7	1,437	▲ 36.6	40,989	21.6	32,976	▲ 17.2	10,303	▲ 31.4
12月	863,229	12.2	1,702	▲ 51.0	29,252	44.7	214,189	▲ 10.3	344,063	85.3	116,066	▲ 26.5	27,348	▲ 44.2	41,548	3.7	546	▲ 69.7	20,337	▲ 26.8	44,569	24.9	23,610	161.6
令和5年 1月	566,453	20.6	1,218	▲ 43.7	14,405	▲ 28.3	235,602	24.6	128,470	12.8	81,258	26.5	37,024	7.7	11,570	1.1	1,708	▲ 26.4	11,691	8.5	23,465	22.1	22,042	467.5
2月	1,016,573	59.9	1,294	▲ 50.2	93,418	420.1	351,839	94.4	216,093	20.7	198,408	41.8	44,121	19.5	10,935	1.0	683	▲ 48.9	27,990	9.6	41,158	39.4	30,634	175.1
3月	1,278,836	▲ 8.9	3,580	38.2	28,347	33.0	342,857	31.8	417,001	▲ 22.0	290,840	▲ 11.0	32,538	▲ 15.6	13,019	▲ 18.8	1,229	▲ 31.3	56,922	102.0	47,368	▲ 69.7	45,137	156.7
令和5年 4月	776,492	12.9	5,732	66.0	39,017	101.0	304,005	0.8	172,644	9.4	106,533	36.0	29,243	▲ 18.7	18,090	3.6</								

Ⅲ. 民間等からの受注工事

Ⅲ-2. 1)発注者別・工事種類別請負契約額

令和6年 3月分

(単位:百万円,%)

	合 計		農林漁業	鉱業,採石業, 砂利採取業, 建設業	製造業	電気・ガス・ 熱供給・ 水道業	運輸業, 郵便業	情報通信業	卸売業, 小売業	金融業, 保険業	不動産業	サービス業	その他
		前年同月比											
T 建築・建築設備工事計	2,197,067	9.2	-778	66,685	351,236	69,796	282,690	92,519	75,941	27,351	950,816	248,487	32,324
1 住宅	616,907	15.3		5,575	4,032		3,127		5,032	1,966	541,461	37,663	18,051
2 事務所	442,792	8.2		17,542	24,110		6,610	79,602	1,284	23,815	260,401	24,067	5,362
3 店舗	247,099	255.5		791			197,638		37,784		35,921	-29,083	4,048
4 工場・発電所	294,058	▲ 20.3		1,360	226,411	36,307	4,343	5,558	9,698		2,277	8,105	
5 倉庫・流通施設	200,349	▲ 18.4		35,003	23,519		61,766		21,426		56,856	1,781	
6 教育・研究・文化施設	177,001	164.6			53,043			7,359			5,326	109,904	1,369
7 医療・福祉施設	65,557	▲ 53.2									10,504	55,053	
8 宿泊施設	71,193	5.4		2,934							31,480	33,286	3,494
9 娯楽施設	25,507	▲ 48.1			16,545						1,250	7,712	
10 その他の建築工事	56,605	▲ 6.7	-778	3,480	3,577	33,489	9,207		718	1,570	5,342		
T 土木工事・機械装置等工事計	1,135,163	▲ 11.2	3,860	32,598	276,366	347,745	292,701	51,332	18,544	3,032	28,859	62,003	18,122
ST 土木工事計	719,388	5.2	1,276	23,645	51,908	211,837	287,413	39,832	6,742	2,699	28,404	55,089	10,544
1 発電用土木工事	151,458	12.7	22	2,233	3,053	134,719	104	113	1,911	17	3,611	5,675	
2 鉄道工事	252,029	▲ 2.6		286	24		251,720						
3 埠頭・港湾工事	7,784	▲ 56.0		354	1,829	831	4,088		56		100	73	453
4 道路工事	8,316	57.7		446	513	1,751	2,835			24	147	140	2,460
5 管工事	16,237	1.9		1,382	5,727	6,641	253		80			437	1,717
6 電線路工事	109,866	41.4		4,355	1,518	54,745	544	38,269	302	2,105	107	7,221	701
7 土地造成・埋立工事	40,512	▲ 29.2	39	5,898	3,501	1,009	103	23	219		13,419	14,935	1,367
8 ゴルフ場建設工事	6,633	4,414.0									12	6,621	
9 構内環境整備工事	27,728	35.0	37	702	10,312	233	12,109	17	302	109	1,396	2,006	506
10 その他の土木工事	98,826	2.8	1,178	7,988	25,432	11,909	15,657	1,411	3,873	444	9,612	17,982	3,340
ST 機械装置等工事	415,775	▲ 30.1	2,584	8,953	224,459	135,908	5,288	11,499	11,802	333	454	6,915	7,578

注) 建築・建築設備工事については、1件の請負契約額が5億円以上の工事、土木工事及び機械装置等工事については1件の請負契約額が500万円以上の工事について調査対象としている。

Ⅲ. 民間等からの受注工事

Ⅲ-2. 2)発注者別・工事種類別請負契約額(寄与度)

令和6年 3月分

	合 計	農林漁業	鉱業, 採石業, 砂利採取業, 建設業	製造業	電気・ガス・ 熱供給・ 水道業	運輸業, 郵便業	情報通信業	卸売業, 小売業	金融業, 保険業	不動産業	サービス業	その他
T 建築・建築設備工事計	9.2	▲ 0.0	1.2	▲ 0.1	0.0	6.6	▲ 0.4	0.0	▲ 0.4	9.7	▲ 6.6	▲ 0.8
1 住宅	4.1		0.3	0.2		0.0		0.3	▲ 0.0	4.9	▲ 1.4	▲ 0.1
2 事務所	1.7		0.4	0.0	▲ 0.1	▲ 1.7	▲ 1.0	▲ 0.5	▲ 0.0	6.4	▲ 2.1	0.3
3 店舗	8.8	▲ 0.0	▲ 0.1			9.7		0.1		0.9	▲ 1.8	0.1
4 工場・発電所	▲ 3.7		0.0	▲ 2.5	▲ 1.4	0.0	0.3	▲ 0.2		0.1	0.0	▲ 0.1
5 倉庫・流通施設	▲ 2.2		0.2	0.8	▲ 0.1	0.7		0.4	▲ 0.3	▲ 2.4	▲ 1.6	
6 教育・研究・文化施設	5.5			1.8			0.4		▲ 0.1	0.3	3.0	0.1
7 医療・福祉施設	▲ 3.7			▲ 1.4						0.5	▲ 2.5	▲ 0.3
8 宿泊施設	0.2		0.1			▲ 0.2				▲ 0.2	0.3	0.2
9 娯楽施設	▲ 1.2			0.8		▲ 0.7		▲ 0.1		▲ 1.0	▲ 0.1	▲ 0.1
10 その他の建築工事	▲ 0.2	▲ 0.0	0.2	0.2	1.6	▲ 1.1	▲ 0.1	0.0	0.1	0.1	▲ 0.3	▲ 0.9
T 土木工事・機械装置等工事計	▲ 11.2	0.0	0.3	▲ 5.2	▲ 5.4	0.1	1.5	0.4	0.1	▲ 2.2	1.1	▲ 2.1
ST 土木工事計	2.8	0.1	0.0	▲ 0.4	2.8	1.2	1.2	0.1	0.2	▲ 1.9	1.2	▲ 1.8
1 発電用土木工事	1.3	▲ 0.0	0.1	▲ 0.0	2.3	0.0	0.0	0.1	0.0	0.3	0.4	▲ 1.9
2 鉄道工事	▲ 0.5		0.0	0.0		▲ 0.5		▲ 0.1				
3 埠頭・港湾工事	▲ 0.8		▲ 0.3	▲ 0.0	▲ 0.0	▲ 0.4		▲ 0.1	▲ 0.0	0.0	0.0	0.0
4 道路工事	0.2	▲ 0.0	0.0	0.0	0.0	0.1	▲ 0.0	▲ 0.0	0.0	▲ 0.1	▲ 0.0	0.2
5 管工事	0.0	▲ 0.0	0.1	▲ 0.1	▲ 0.1	▲ 0.0		0.0		▲ 0.0	▲ 0.0	0.1
6 電線路工事	2.5		0.0	▲ 0.2	1.2	▲ 0.0	1.2	0.0	0.2	0.0	0.4	▲ 0.3
7 土地造成・埋立工事	▲ 1.3	▲ 0.0	0.2	0.1	▲ 0.0	▲ 0.0	0.0	▲ 0.1	▲ 0.0	▲ 1.0	▲ 0.3	▲ 0.1
8 ゴルフ場建設工事	0.5									0.0	0.5	
9 構内環境整備工事	0.6	0.0	0.0	0.2	▲ 0.0	0.9	▲ 0.0	▲ 0.1	0.0	▲ 0.5	0.1	▲ 0.0
10 その他の土木工事	0.2	0.1	▲ 0.1	▲ 0.3	▲ 0.6	1.2	▲ 0.0	0.2	0.0	▲ 0.5	0.2	0.1
ST 機械装置等工事	▲ 14.0	▲ 0.0	0.3	▲ 4.8	▲ 8.3	▲ 1.1	0.3	0.4	▲ 0.0	▲ 0.3	▲ 0.1	▲ 0.3

注) 建築・建築設備工事については、1件の請負契約額が5億円以上の工事、土木工事及び機械装置等工事については1件の請負契約額が500万円以上の工事について調査対象としている。

Ⅲ. 民間等からの受注工事

Ⅲ-3. 発注者別・施工都道府県別請負契約額

令和6年 3月分

1) 建築工事・建築設備工事(1件5億円以上の工事)

(単位:百万円,%)

	合計		農林漁業	鉱業、採石業、 砂利採取業、 建設業	製造業	電気・ガス・ 熱供給・ 水道業	運輸業、 郵便業	情報通信業	卸売業、 小売業	金融業、 保険業	不動産業	サービス業	その他
		前年同月比											
T.全国計	2,197,067	9.2	-778	66,685	351,236	69,796	282,690	92,519	75,941	27,351	950,816	248,487	32,324
1.北海道	68,951	92.7			31,618	4,750	1,379		1,478		13,958	13,635	2,133
2.青森	5,426	▲ 21.2				858					2,992	1,576	
3.岩手	9,559	▲ 53.0			4,188						3,179	2,192	
4.宮城	8,685	▲ 63.0			3,484				1,733		3,468		
5.秋田	4,402	▲ 83.3			2,910	1,492							
6.山形	3,045	232.8		3,045									
7.福島	11,891	▲ 56.7			3,512				4,406		822	3,151	
8.茨城	62,733	▲ 30.6		31,256		22,045			2,548		2,085	2,640	2,160
9.栃木	2,783	▲ 84.1			1,134					1,649			
10.群馬	19,415	▲ 69.9		2,895	9,264		3,127		638	1,966	1,525		
11.埼玉	101,370	19.3			21,306			5,558	10,470		39,065	23,846	1,125
12.千葉	99,749	▲ 33.1			9,477			4,222	2,329	2,938	40,789	37,420	2,574
13.東京	706,382	49.8		8,118	5,273	35,937	213,967	58,492	4,299	9,263	321,300	37,033	12,699
14.神奈川	244,030	49.1		3,116	10,474		7,918	12,298	6,111		183,350	19,116	1,647
15.新潟	12,326	14.0		682	2,442	4,074		1,347	1,376		525	1,880	
16.富山	13,289	78.8			4,441				1,672	7,176			
17.石川	3,118	59.9			3,118								
18.福井	1,013	▲ 82.7			503							510	
19.山梨	1,434	▲ 24.4							1,434				
20.長野	10,173	95.6		791	7,700								1,683
21.岐阜	13,825	▲ 1.6			12,967							858	
22.静岡	31,025	10.5			14,337	640	5,433				2,442	6,504	1,670
23.愛知	93,011	▲ 37.0		543	37,207				1,322		48,689	4,417	834
24.三重	-261	-	-778									517	
25.滋賀	56,010	171.4			40,423		1,156				12,953	1,478	
26.京都	59,705	75.1			4,106				2,893	1,570	25,316	25,819	
27.大阪	189,719	15.4		8,203	11,105		35,898	10,602	14,417		82,032	26,093	1,369
28.兵庫	30,380	▲ 76.1		1,360	9,008				6,363	1,529	10,301	1,818	
29.奈良	20,900	109.9			20,900								
30.和歌山	3,179	184.1										3,179	
31.鳥取	3,547	34.1					1,190				2,357		
32.島根	30,162	165.1			26,895						3,267		
33.岡山	11,077	▲ 1.7			5,263				2,509	1,260		2,046	
34.広島	51,005	103.9			17,200		2,863		6,600		20,733	3,608	
35.山口	10,060	▲ 46.4			9,125							935	
36.徳島	6,630	581.4			2,200								4,430
37.香川	1,257	35.7			531							726	
38.愛媛	1,395	▲ 29.1			768				627				
39.高知	0	-											
40.福岡	131,243	68.7		6,677	5,631		9,760		921		105,522	2,731	
41.佐賀	3,979	▲ 70.2			3,979								
42.長崎	3,724	-									3,724		
43.熊本	20,092	▲ 24.6			6,267				1,077		2,651	10,098	
44.大分	647	▲ 69.9										647	
45.宮崎	0	▲ 100.0											
46.鹿児島	5,689	▲ 76.4									2,477	3,213	
47.沖縄	29,295	22.7			2,481				718		14,778	11,318	

注) 受注高の少ない集計区分等の数値は、誤差が大きいのので利用に当たっては注意してください。

Ⅲ-4. 発注者別・施工地域別請負契約額

令和6年 3月分

1) 建築工事・建築設備工事(1件5億円以上の工事)

(単位:百万円,%)

	合計		農林漁業	鉱業、採石業、 砂利採取業、 建設業	製造業	電気・ガス・ 熱供給・ 水道業	運輸業、 郵便業	情報通信業	卸売業、 小売業	金融業、 保険業	不動産業	サービス業	その他
		前年同月比											
T.全国計	2,197,067	9.2	-778	66,685	351,236	69,796	282,690	92,519	75,941	27,351	950,816	248,487	32,324
1.北海道	68,951	92.7	0	0	31,618	4,750	1,379	0	1,478	0	13,958	13,635	2,133
2.東北	43,008	▲ 59.3	0	3,045	14,093	2,350	0	0	6,139	0	10,461	6,920	0
3.関東	1,248,068	19.0	0	46,176	64,628	57,982	225,012	80,570	27,829	15,816	588,114	120,054	21,888
4.北陸	29,746	14.2	0	682	10,504	4,074	0	1,347	3,048	7,176	525	2,390	0
5.中部	137,600	▲ 31.0	-778	543	64,511	640	5,433	0	1,322	0	51,648	11,778	2,504
6.近畿	359,892	0.7	0	9,563	85,543	0	37,054	10,602	23,674	3,099	130,602	58,387	1,369
7.中国	105,851	53.2	0	0	58,483	0	4,053	0	9,109	1,260	26,357	6,589	0
8.四国	9,282	140.1	0	0	3,499	0	0	0	627	0	0	726	4,430
9.九州・沖縄	194,669	16.7	0	6,677	18,358	0	9,760	0	2,716	0	129,151	28,007	0

注) 地域別区分

東 北 : 青森県、岩手県、宮城県、秋田県、山形県、福島県
 関 東 : 茨城県、栃木県、群馬県、埼玉県、千葉県、東京都、神奈川県、山梨県、長野県
 北 陸 : 新潟県、富山県、石川県、福井県
 中 部 : 岐阜県、静岡県、愛知県、三重県
 近 畿 : 滋賀県、京都府、大阪府、兵庫県、奈良県、和歌山県
 中 国 : 鳥取県、島根県、岡山県、広島県、山口県
 四 国 : 徳島県、香川県、愛媛県、高知県
 九州・沖縄 : 福岡県、佐賀県、長崎県、熊本県、大分県、宮崎県、鹿児島県、沖縄県

Ⅲ. 民間等からの受注工事

Ⅲ-3. 発注者別・施工都道府県別請負契約額

令和6年 3月分

2) 土木工事及び機械装置等工事(1件500万円以上の工事)

(単位:百万円, %)

	合計		農林漁業	鉱業、採石業、 砂利採取業、 建設業	製造業	電気・ガス・ 熱供給・ 水道業	運輸業、 郵便業	情報通信業	卸売業、 小売業	金融業、 保険業	不動産業	サービス業	その他
		前年同月比											
T.全国計	1,135,163	▲ 11.2	3,860	32,598	276,366	347,745	292,701	51,332	18,544	3,032	28,859	62,003	18,122
1.北海道	87,001	21.3	574	375	7,252	55,858	14,900	1,701	2,998		1,089	2,084	171
2.青森	6,017	▲ 93.4		11	8,006	-4,363	884	19	49	24		425	962
3.岩手	9,224	▲ 60.3		168	929	480	4,870	47	58		76	583	2,014
4.宮城	30,913	38.9		180	2,583	20,563	4,325	943	19	107	2,058	135	
5.秋田	11,432	▲ 56.6	15	374	392	6,411	3,135	184	661		53	186	20
6.山形	2,899	▲ 57.3	25	813	345	585	814	33	19		13	97	155
7.福島	36,007	▲ 45.8	108	394	4,816	24,114	4,083	1,646	70		211	412	153
8.茨城	78,104	28.7		920	9,135	63,195	1,318	1,123	17	63	269	1,577	486
9.栃木	12,277	▲ 22.9	90	454	1,993	1,647	5,764	808	22		42	886	571
10.群馬	15,561	22.9		1,185	10,071	1,789	1,521	393		15	35	505	48
11.埼玉	24,777	▲ 16.6		1,271	4,343	1,668	10,867	2,323	1,993	8	488	1,753	63
12.千葉	41,898	39.9	80	844	22,029	9,567	4,843	823	8	11	1,162	2,337	192
13.東京	147,359	9.0	583	3,905	6,082	13,881	93,791	9,908	2,090	416	8,821	5,896	1,984
14.神奈川	45,020	48.9		2,734	5,466	8,566	15,567	2,828	2,572	42	2,373	2,507	2,366
15.新潟	39,093	62.0	165	2,481	4,154	21,489	4,803	1,426	1,855		24	2,580	1,115
16.富山	9,827	▲ 15.8	58		1,895	3,361	1,560	529	201		37	115	2,071
17.石川	9,211	200.7		477	282	3,658	2,341	2,179				257	16
18.福井	7,543	▲ 44.5	68	33	1,492	5,136	236	200	310			68	
19.山梨	11,419	47.0		157	1,095	5,142	4,431	328				266	
20.長野	15,071	18.0		303	3,608	3,703	5,234	1,153			430	504	135
21.岐阜	23,514	▲ 21.4		891	4,049	3,942	13,877	247	49		6	423	30
22.静岡	26,291	▲ 5.1	58	1,426	12,022	3,004	6,203	605	54		57	2,709	154
23.愛知	39,560	▲ 60.1	13	691	19,280	6,129	9,115	1,516	22		438	1,271	1,085
24.三重	14,209	43.1	13	2,871	8,231	8,231	921	1,029	105		193	593	253
25.滋賀	8,613	12.1	186	321	3,267	1,445	1,768	981	509	128		8	
26.京都	12,110	▲ 51.8		48	3,717	2,349	2,786	444			2,693	43	30
27.大阪	80,503	9.6	83	3,236	13,859	9,078	33,133	3,154	1,086	2,074	2,902	11,845	54
28.兵庫	49,083	9.0		321	38,359	3,071	4,488	972	792	115	621	135	209
29.奈良	3,514	▲ 2.5	11	229	140	2,722	69	85	180			77	
30.和歌山	4,810	▲ 58.4		301	4,306	162		-5	45				
31.鳥取	6,579	260.1	153		3,391	1,374	1,067	93	501				
32.島根	23,272	124.0		418	332	20,349	788	96			694	503	93
33.岡山	15,122	15.5	89	430	6,961	2,512	3,248	307	413		40	926	196
34.広島	36,426	51.6		144	16,737	5,082	5,756	3,700	833		850	3,202	123
35.山口	18,114	▲ 27.4	25	34	9,705	1,399	5,954	441	330		26	200	
36.徳島	1,596	▲ 85.7	194	7	79	253		372	88	29			575
37.香川	6,941	0.4		107	3,958	980	337	338	313			293	614
38.愛媛	13,148	100.3	30	28	1,565	10,424	6	153	57		807	68	10
39.高知	1,828	▲ 72.1			530	268	72	227				259	472
40.福岡	62,878	192.5	132	-9	23,382	1,939	15,919	4,253	41		1,329	15,652	242
41.佐賀	4,578	▲ 62.9	173		554	2,921	266	105			366		193
42.長崎	9,476	▲ 58.8		3,300	4,140	1,384	133	108			5	29	376
43.熊本	6,615	▲ 79.5	9	1,348	1,933	1,899	557	540	18			85	227
44.大分	9,833	102.1		523	2,294	5,487	535	295	143		306	214	35
45.宮崎	5,277	9.8		844	2,392	91	146	374				11	1,418
46.鹿児島	5,479	▲ 86.7	926	527	28	2,695	271	942				10	80
47.沖縄	5,143	3.9		350	547	2,108		1,370	23		346	270	130

注) 受注高の少ない集計区分等の数値は、誤差が大きいため利用に当たっては注意してください。

Ⅲ-4. 発注者別・施工地域別請負契約額

令和6年 3月分

2) 土木工事及び機械装置等工事(1件500万円以上の工事)

(単位:百万円, %)

	合計		農林漁業	鉱業、採石業、 砂利採取業、 建設業	製造業	電気・ガス・ 熱供給・ 水道業	運輸業、 郵便業	情報通信業	卸売業、 小売業	金融業、 保険業	不動産業	サービス業	その他
		前年同月比											
T.全国計	1,135,163	▲ 11.2	3,860	32,598	276,366	347,745	292,701	51,332	18,544	3,032	28,859	62,003	18,122
1.北海道	87,001	21.3	574	375	7,252	55,858	14,900	1,701	2,998	0	1,089	2,084	171
2.東北	96,491	▲ 59.2	148	1,940	17,070	47,790	18,111	2,871	877	131	2,411	1,839	3,304
3.関東	391,486	16.9	754	11,775	63,823	109,156	143,337	19,687	6,702	554	13,619	16,232	5,846
4.北陸	65,674	25.2	291	2,991	7,823	33,645	8,940	4,334	2,366	0	61	3,020	2,203
5.中部	103,574	▲ 37.8	84	3,008	38,222	21,305	30,116	3,397	230	0	694	4,997	1,522
6.近畿	158,632	▲ 4.7	279	4,457	63,648	18,826	42,243	5,631	2,613	2,318	6,215	12,109	292
7.中国	99,513	33.9	267	1,026	37,127	30,716	16,812	4,636	2,076	0	1,610	4,831	412
8.四国	23,513	▲ 24.6	224	142	6,132	11,925	415	1,089	458	29	807	621	1,672
9.九州・沖縄	109,279	▲ 24.6	1,240	6,883	35,269	18,523	17,826	7,987	225	0	2,352	16,271	2,701

注) 地域別区分
 東北 : 青森県、岩手県、宮城県、秋田県、山形県、福島県
 関東 : 茨城県、栃木県、群馬県、埼玉県、千葉県、東京都、神奈川県、山梨県、長野県
 北陸 : 新潟県、富山県、石川県、福井県
 中部 : 岐阜県、静岡県、愛知県、三重県
 近畿 : 滋賀県、京都府、大阪府、兵庫県、奈良県、和歌山県
 中国 : 鳥取県、島根県、岡山県、広島県、山口県
 四国 : 徳島県、香川県、愛媛県、高知県
 九州・沖縄 : 福岡県、佐賀県、長崎県、熊本県、大分県、宮崎県、鹿児島県、沖縄県

建設工事受注動態統計調査報告（令和5年度計分）

受注高

※時系列表については、5、6ページ参照

5年度の元請受注高は71兆5,528億円で、前年比6.7%減少し、下請受注高は37兆682億円で、同7.2%減少した。

元請受注高のうち公共機関からの受注高は21兆7,383億円で、同2.4%減少し、民間等からの受注高は49兆8,145億円で、同8.5%減少した。

受注高（元請受注高＋下請受注高）は108兆6,210億円で、同6.9%減少した。

注1) 下請受注高は、2次下請以下も含む。

注2) 四捨五入により億円単位の値としたため、各項目の合計は必ずしも総計と一致しない。

1. 受注高

5年度の受注高は、108兆6,210億円。

・前年比 6.9%減

1) 元・下請別（資料編、表I-1参照）

元請受注高は、71兆5,528億円。（前年比 6.7%減）

下請受注高は、37兆682億円。（同 7.2%減）

2) 業種別（資料編、表I-2参照）

総合工事業は、63兆2,002億円。（同 9.9%減）

職別工事業は、16兆7,617億円。（同 8.6%減）

設備工事業は、28兆6,591億円。（同 1.8%増）

2. 元請受注高

5年度の元請受注高は、71兆5,528億円。

・前年比 6.7%減

1) 発注者別（資料編、表I-1参照）

公共機関からは、21兆7,383億円。（同 2.4%減）

民間等からは、49兆8,145億円。（同 8.5%減）

2) 工事種別（資料編、表I-1参照）

土木工事は、19兆7,076億円。（同 6.2%減）

建築工事は、44兆568億円。（同 7.8%減）

機械装置等工事は、7兆7,884億円。（同 1.1%減）

※ 建築工事には建築設備工事を含む。

3) 業種別（資料編、表I-2参照）

総合工事業は、51兆3,471億円。（同 9.0%減）

職別工事業は、4兆4,505億円。（同 13.5%減）

設備工事業は、15兆7,552億円。（同 4.3%増）

建設工事受注動態統計調査報告（令和5年度計分）

公共機関からの受注工事（1件500万円以上の工事）

※時系列表については、9、10ページ参照

5年度の公共機関からの受注工事額は20兆9,407億円で、前年比2.8%減少した。うち「国の機関」からは6兆9,378億円で、同2.2%減少し、「地方の機関」からは14兆30億円で、同3.1%減少した。

5年度の公共機関からの受注工事額は、20兆9,407億円。

・前年比 2.8%減

1. 発注機関別（資料編、表Ⅱ－1参照）

1) 国の機関

「国の機関」からの受注工事額は、6兆9,378億円であった。

・前年比 2.2%減

- ① 国は、4兆155億円。（同 2.2%減）
- ② 独立行政法人は、6,688億円。（同 4.6%減）
- ③ 政府関連企業等は、2兆2,535億円。（同 1.3%減）

2) 地方の機関

「地方の機関」からの受注工事額は、14兆30億円であった。

・前年比 3.1%減

- ① 都道府県は、5兆1,469億円。（同 13.4%減）
- ② 市区町村は、6兆4,375億円。（同 2.7%増）
- ③ 地方公営企業は、1兆6,618億円。（同 34.1%増）
- ④ その他は、7,568億円。（同 24.2%減）

2. 工事分類別（資料編、表Ⅱ－2.1）参照）

工事分類別にみると、受注工事額の多いのは「道路工事」5兆7,278億円、「教育・病院」2兆8,951億円、「治山・治水」2兆3,494億円であった。

3. 発注機関別・工事分類別（資料編、表Ⅱ－2.1）参照）

発注機関別・工事分類別にみると、受注工事額の多いのは、市区町村の「教育・病院」1兆8,974億円、政府関連企業等の「道路工事」1兆6,498億円、都道府県の「道路工事」1兆5,797億円であった。

建設工事受注動態統計調査報告（令和5年度計分）

民間等からの受注工事

1. 建築工事・建築設備工事（1件5億円以上の工事）

※時系列表については、15ページ参照

5年度の建築工事及び建築設備工事の受注工事額は14兆1,631億円で、前年比4.0%増加した。

5年度の建築工事及び建築設備工事の受注工事額は、14兆1,631億円。

・前年比 4.0%増

1) 発注者別（資料編、表Ⅲ－1. 1）参照）

- ① 農林漁業は、396億円。（同 46.9%減）
- ② 鉱業、採石業、砂利採取業、建設業は、4,081億円。（同 44.4%増）
- ③ 製造業は、3兆1,239億円。（同 3.8%減）
- ④ 電気・ガス・熱供給・水道業は、2,774億円。（同 25.5%増）
- ⑤ 運輸業、郵便業は、8,608億円。（同 1.6%増）
- ⑥ 情報通信業は、3,652億円。（同 1.7%増）
- ⑦ 卸売業、小売業は、6,127億円。（同 12.1%減）
- ⑧ 金融業、保険業は、4,819億円。（同 27.7%増）
- ⑨ 不動産業は、5兆3,844億円。（同 12.2%増）
- ⑩ サービス業は、2兆1,323億円。（同 7.0%減）
- ⑪ その他は、4,768億円。（同 14.0%増）

2) 工事種類別（資料編、表Ⅲ－2参照）

工事種類別にみると、受注工事額の多いのは「住宅」3兆5,587億円、「事務所」2兆8,531億円、「工場・発電所」2兆7,896億円であった。

3) 発注者別・工事種類別（資料編、表Ⅲ－2参照）

発注者別・工事種類別にみると、受注工事額の多いのは、不動産業の「住宅」2兆8,915億円、製造業の「工場・発電所」2兆3,701億円、不動産業の「事務所」1兆4,274億円であった。

建設工事受注動態統計調査報告（令和5年度計分）

民間等からの受注工事（つづき）

2. 土木工事及び機械装置等工事（1件500万円以上の工事）

※時系列表については、16ページ参照

5年度の土木工事及び機械装置等工事の受注工事額は8兆9,152億円で、前年比11.1%減少した。

5年度の土木工事及び機械装置等工事の受注工事額は、8兆9,152億円。

・前年比 11.1%減

1) 発注者別（資料編，表Ⅲ－1. 2）参照）

- ① 農林漁業は、661億円。（同 36.6%増）
- ② 鉱業，採石業，砂利採取業，建設業は，3,698億円。（同 28.1%減）
- ③ 製造業は，3兆752億円。（同 14.1%減）
- ④ 電気・ガス・熱供給・水道業は，2兆2,887億円。（同 11.0%減）
- ⑤ 運輸業，郵便業は，1兆4,732億円。（同 1.2%減）
- ⑥ 情報通信業は，4,055億円。（同 2.5%減）
- ⑦ 卸売業，小売業は，1,538億円。（同 52.6%減）
- ⑧ 金融業，保険業は，395億円。（同 43.3%増）
- ⑨ 不動産業は，3,007億円。（同 8.4%減）
- ⑩ サービス業は，5,527億円。（同 15.4%増）
- ⑪ その他は，1,901億円。（同 23.1%減）

2) 工事種類別（資料編，表Ⅲ－2参照）

工事種類別にみると，受注工事額の多いのは「機械装置等工事」4兆5,434億円，「鉄道工事」1兆2,311億円，「その他の土木工事」7,933億円であった。

3) 発注者別・工事種類別（資料編，表Ⅲ－2参照）

発注者別・工事種類別にみると，受注工事額の多いのは，製造業の「機械装置等工事」2兆5,231億円，運輸業，郵便業の「鉄道工事」1兆2,211億円，電気・ガス・熱供給・水道業の「機械装置等工事」1兆1,982億円であった。

I. 受注高

I-2. 業者所在地域別・業種別受注高

令和5年4月 ~ 令和6年3月分

(単位:百万円, %)

		合計		元請受注高						下請受注高	
				元請受注高		公共機関		民間等			
			前年比		前年比		前年比		前年比		前年比
全国計	業種計	108,620,955	▲ 6.9	71,552,787	▲ 6.7	21,738,276	▲ 2.4	49,814,511	▲ 8.5	37,068,168	▲ 7.2
	総合工事業	63,200,199	▲ 9.9	51,347,094	▲ 9.0	17,625,246	▲ 0.2	33,721,849	▲ 13.0	11,853,105	▲ 13.3
	職別工事業	16,761,676	▲ 8.6	4,450,526	▲ 13.5	948,158	▲ 8.3	3,502,368	▲ 14.8	12,311,150	▲ 6.7
	設備工事業	28,659,080	1.8	15,755,166	4.3	3,164,871	▲ 11.2	12,590,295	9.0	12,903,914	▲ 1.2
北海道	業種計	3,461,257	▲ 3.6	2,335,806	▲ 9.6	1,359,861	▲ 0.8	975,945	▲ 19.6	1,125,451	11.7
	総合工事業	2,373,479	▲ 7.6	1,999,986	▲ 9.4	1,245,273	1.1	754,713	▲ 22.7	373,493	3.8
	職別工事業	650,123	58.1	85,434	124.4	4,952	7.5	80,482	140.5	564,689	51.4
	設備工事業	437,655	▲ 28.6	250,386	▲ 26.0	109,636	▲ 18.6	140,750	▲ 30.9	187,269	▲ 31.8
東北	業種計	5,565,626	4.0	3,356,585	2.2	1,522,169	▲ 3.3	1,834,416	7.3	2,209,041	6.8
	総合工事業	3,619,736	10.0	2,673,290	7.7	1,270,433	▲ 0.7	1,402,857	16.7	946,446	17.1
	職別工事業	1,021,862	2.2	251,314	17.2	90,598	24.9	160,716	13.2	770,548	▲ 1.8
	設備工事業	924,028	▲ 13.1	431,980	▲ 26.5	161,138	▲ 27.6	270,843	▲ 25.9	492,047	3.5
関東	業種計	53,428,812	▲ 2.5	36,860,124	▲ 0.7	8,940,877	0.7	27,919,246	▲ 1.2	16,568,689	▲ 6.3
	総合工事業	31,401,493	▲ 3.7	26,254,430	▲ 3.2	6,952,405	▲ 0.4	19,302,025	▲ 4.2	5,147,063	▲ 5.8
	職別工事業	6,772,526	▲ 16.0	2,099,336	▲ 3.1	442,669	31.4	1,656,667	▲ 9.5	4,673,190	▲ 20.8
	設備工事業	15,254,793	7.8	8,506,357	8.6	1,545,803	▲ 1.0	6,960,554	11.0	6,748,436	6.8
北陸	業種計	4,552,218	▲ 28.8	2,581,571	▲ 33.8	1,148,862	▲ 31.7	1,432,709	▲ 35.4	1,970,648	▲ 21.1
	総合工事業	2,793,522	▲ 28.6	2,044,890	▲ 30.7	957,690	▲ 26.1	1,087,201	▲ 34.3	748,632	▲ 22.0
	職別工事業	904,746	▲ 32.9	154,409	▲ 58.4	78,703	▲ 56.8	75,705	▲ 60.0	750,337	▲ 23.2
	設備工事業	853,950	▲ 24.9	382,272	▲ 33.7	112,469	▲ 45.0	269,803	▲ 27.6	471,678	▲ 15.7
中部	業種計	9,097,508	▲ 27.4	5,240,064	▲ 33.5	1,729,308	▲ 19.8	3,510,756	▲ 38.7	3,857,444	▲ 17.0
	総合工事業	4,594,633	▲ 36.8	3,594,798	▲ 29.6	1,336,206	▲ 21.5	2,258,593	▲ 33.7	999,835	▲ 53.6
	職別工事業	2,059,331	▲ 27.3	363,117	▲ 73.7	144,447	10.5	218,670	▲ 82.5	1,696,214	16.7
	設備工事業	2,443,544	0.4	1,282,149	▲ 8.0	248,656	▲ 23.1	1,033,493	▲ 3.4	1,161,395	11.7
近畿	業種計	16,461,260	▲ 11.2	11,230,512	▲ 6.2	3,006,411	13.3	8,224,101	▲ 11.8	5,230,747	▲ 20.3
	総合工事業	9,431,218	▲ 10.5	7,775,608	▲ 10.2	2,316,163	27.9	5,459,445	▲ 20.3	1,655,611	▲ 12.0
	職別工事業	1,757,505	▲ 24.5	392,656	1.4	61,644	▲ 48.9	331,012	24.2	1,364,849	▲ 29.7
	設備工事業	5,272,537	▲ 7.0	3,062,248	4.6	628,604	▲ 13.0	2,433,644	10.4	2,210,288	▲ 19.4
中国	業種計	4,393,442	▲ 8.2	2,694,365	▲ 14.8	987,327	▲ 18.0	1,707,038	▲ 12.8	1,699,077	4.6
	総合工事業	2,300,126	▲ 22.0	1,835,262	▲ 25.1	839,377	▲ 20.6	995,885	▲ 28.5	464,864	▲ 7.0
	職別工事業	729,784	7.9	118,560	▲ 8.8	37,093	▲ 8.4	81,467	▲ 9.0	611,224	11.9
	設備工事業	1,363,531	17.6	740,542	27.5	110,857	4.1	629,686	32.8	622,989	7.7
四国	業種計	2,268,561	6.3	1,634,988	17.3	710,423	30.2	924,565	9.0	633,573	▲ 14.4
	総合工事業	1,508,625	▲ 2.1	1,265,665	4.9	628,022	25.7	637,643	▲ 9.7	242,960	▲ 27.4
	職別工事業	239,950	▲ 22.3	49,375	11.1	29,896	36.3	19,479	▲ 13.5	190,575	▲ 27.9
	設備工事業	519,986	82.7	319,947	122.8	52,505	118.1	267,443	123.7	200,039	41.9
九州・沖縄	業種計	9,392,271	10.7	5,618,774	4.3	2,333,037	6.0	3,285,736	3.0	3,773,498	22.1
	総合工事業	5,177,367	▲ 5.1	3,903,165	▲ 8.1	2,079,678	14.8	1,823,487	▲ 25.1	1,274,202	5.3
	職別工事業	2,625,848	91.6	936,324	126.8	58,155	▲ 52.9	878,169	203.6	1,689,524	76.4
	設備工事業	1,589,056	▲ 3.9	779,285	6.7	195,205	▲ 26.2	584,080	25.3	809,772	▲ 12.3

注)地域別区分

- 東北 : 青森県, 岩手県, 宮城県, 秋田県, 山形県, 福島県
- 関東 : 茨城県, 栃木県, 群馬県, 埼玉県, 千葉県, 東京都, 神奈川県, 山梨県, 長野県
- 北陸 : 新潟県, 富山県, 石川県, 福井県
- 中部 : 岐阜県, 静岡県, 愛知県, 三重県
- 近畿 : 滋賀県, 京都府, 大阪府, 兵庫県, 奈良県, 和歌山県
- 中国 : 鳥取県, 島根県, 岡山県, 広島県, 山口県
- 四国 : 徳島県, 香川県, 愛媛県, 高知県
- 九州・沖縄 : 福岡県, 佐賀県, 長崎県, 熊本県, 大分県, 宮崎県, 鹿児島県, 沖縄県

I. 受注高

I-3. 業者所在都道府県別受注高

令和5年4月 ~ 令和6年3月分

(単位:百万円,%)

T	全国計	合計									
		元請受注高					下請受注高				
		前年比	前年比	前年比	前年比	前年比	前年比	前年比	前年比	前年比	前年比
		108,620,955	▲ 6.9	71,552,787	▲ 6.7	21,738,276	▲ 2.4	49,814,511	▲ 8.5	37,068,168	▲ 7.2
1	北海道	3,461,257	▲ 3.6	2,335,806	▲ 9.6	1,359,861	▲ 0.8	975,945	▲ 19.6	1,125,451	11.7
2	青森	869,433	10.1	470,929	9.8	266,960	26.6	203,969	▲ 6.3	398,504	10.4
3	岩手	616,089	▲ 1.9	407,367	16.4	203,768	44.1	203,599	▲ 2.5	208,722	▲ 25.0
4	宮城	1,668,985	3.3	931,727	▲ 6.9	335,438	▲ 15.0	596,289	▲ 1.6	737,258	20.0
5	秋田	477,696	▲ 15.4	319,925	▲ 16.3	194,961	▲ 18.2	124,964	▲ 13.0	157,771	▲ 13.6
6	山形	689,783	6.9	398,283	▲ 3.8	190,129	▲ 16.9	208,155	12.4	291,500	26.0
7	福島	1,243,640	12.0	828,353	16.8	330,913	▲ 8.2	497,440	42.8	415,287	3.5
8	茨城	1,142,435	▲ 6.6	697,190	▲ 12.1	334,087	8.1	363,103	▲ 25.0	445,245	3.7
9	栃木	891,318	▲ 21.2	591,530	▲ 6.1	213,080	▲ 4.4	378,450	▲ 7.0	299,788	▲ 40.2
10	群馬	1,206,594	▲ 27.8	684,546	▲ 17.0	264,646	2.9	419,900	▲ 26.1	522,048	▲ 38.3
11	埼玉	2,810,887	▲ 5.7	1,650,096	0.7	489,636	▲ 1.8	1,160,460	1.8	1,160,791	▲ 13.6
12	千葉	2,238,703	▲ 3.1	1,269,751	17.3	479,825	▲ 0.2	789,926	31.3	968,952	▲ 21.1
13	東京	40,150,641	▲ 1.5	28,638,004	▲ 1.2	6,211,822	4.6	22,426,182	▲ 2.7	11,512,637	▲ 2.1
14	神奈川	3,398,965	16.6	2,202,347	14.7	517,548	▲ 26.1	1,684,798	38.1	1,196,618	20.4
15	新潟	1,879,301	▲ 44.6	1,126,328	▲ 49.9	498,411	▲ 49.4	627,917	▲ 50.3	752,974	▲ 34.0
16	富山	1,036,754	▲ 17.0	624,930	▲ 11.0	265,016	2.9	359,913	▲ 19.0	411,824	▲ 24.6
17	石川	987,363	▲ 5.2	459,429	▲ 9.9	210,439	▲ 2.9	248,990	▲ 15.1	527,934	▲ 0.7
18	福井	648,800	▲ 9.4	370,884	▲ 15.4	174,996	▲ 21.6	195,888	▲ 9.0	277,916	0.1
19	山梨	401,228	▲ 6.8	276,306	28.7	136,905	29.3	139,401	28.0	124,922	▲ 42.0
20	長野	1,188,040	▲ 15.3	850,354	▲ 18.0	293,327	▲ 19.5	557,027	▲ 17.2	337,686	▲ 7.4
21	岐阜	1,354,513	▲ 13.1	796,954	▲ 1.0	354,511	▲ 18.0	442,444	18.6	557,558	▲ 25.9
22	静岡	2,116,366	5.5	1,176,819	▲ 13.5	445,643	8.1	731,176	▲ 22.9	939,547	45.5
23	愛知	4,792,099	▲ 40.1	2,908,937	▲ 45.0	765,590	▲ 31.0	2,143,347	▲ 48.7	1,883,162	▲ 30.5
24	三重	834,530	▲ 13.6	357,354	▲ 16.1	163,564	▲ 18.8	193,789	▲ 13.7	477,176	▲ 11.6
25	滋賀	556,728	8.9	407,021	16.3	166,855	59.4	240,166	▲ 2.1	149,707	▲ 7.1
26	京都	888,159	▲ 11.9	468,868	▲ 17.9	186,171	▲ 43.7	282,696	17.5	419,291	▲ 3.9
27	大阪	11,588,698	▲ 13.2	8,269,835	▲ 7.7	1,560,786	30.5	6,709,049	▲ 13.6	3,318,863	▲ 24.3
28	兵庫	2,584,484	▲ 1.1	1,532,811	3.0	807,210	23.1	725,601	▲ 12.8	1,051,673	▲ 6.5
29	奈良	471,041	36.6	335,091	40.4	168,804	44.9	166,286	36.0	135,950	28.1
30	和歌山	372,149	▲ 48.2	216,887	▲ 41.2	116,584	▲ 53.5	100,303	▲ 15.0	155,262	▲ 55.6
31	鳥取	291,277	2.8	215,025	14.2	108,843	10.4	106,181	18.5	76,253	▲ 19.9
32	島根	434,742	▲ 21.0	301,638	▲ 20.7	164,600	▲ 24.6	137,038	▲ 15.3	133,104	▲ 21.9
33	岡山	947,427	▲ 23.3	622,083	▲ 15.1	229,139	0.1	392,944	▲ 22.0	325,344	▲ 35.2
34	広島	1,845,169	1.3	1,052,211	▲ 12.8	330,614	▲ 2.1	721,597	▲ 17.0	792,958	29.1
35	山口	874,826	▲ 2.3	503,408	▲ 22.9	154,131	▲ 51.8	349,277	4.9	371,418	53.3
36	徳島	282,893	▲ 24.0	200,491	▲ 27.7	109,477	4.8	91,014	▲ 47.3	82,402	▲ 13.3
37	香川	771,231	4.9	548,612	13.0	166,843	5.6	381,768	16.5	222,619	▲ 10.8
38	愛媛	848,652	14.9	635,603	43.6	257,366	60.8	378,237	33.8	213,049	▲ 27.9
39	高知	365,785	27.0	250,282	32.8	176,737	43.7	73,545	12.3	115,503	16.1
40	福岡	4,345,770	22.9	2,127,282	4.7	376,456	▲ 16.8	1,750,826	10.9	2,218,488	47.5
41	佐賀	593,418	0.8	457,353	1.5	252,227	28.3	205,126	▲ 19.2	136,065	▲ 1.8
42	長崎	620,671	12.5	416,256	7.6	238,715	9.8	177,541	4.8	204,415	24.1
43	熊本	993,111	▲ 11.0	625,983	▲ 12.1	396,589	▲ 1.0	229,394	▲ 26.5	367,128	▲ 9.0
44	大分	642,886	3.3	478,747	33.8	272,935	61.8	205,813	8.9	164,138	▲ 38.0
45	宮崎	569,544	14.5	359,052	0.9	186,385	5.1	172,667	▲ 3.2	210,492	48.4
46	鹿児島	877,547	2.3	603,739	4.4	339,309	▲ 1.5	264,430	13.1	273,808	▲ 2.1
47	沖縄	749,325	5.5	550,362	6.7	270,422	11.6	279,940	2.5	198,964	2.4

注) 受注高の少ない集計区分等の数値は、誤差が大きいため利用に当たっては注意して下さい。

I. 受注高

I-4. 資本金階層別・業種別受注高

令和5年4月 ~ 令和6年3月分

(単位:百万円,%)

T	合計	合計									
		元請受注高					下請受注高				
		前年比	前年比	前年比	前年比	前年比	前年比	前年比	前年比	前年比	前年比
		108,620,955	▲ 6.9	71,552,787	▲ 6.7	21,738,276	▲ 2.4	49,814,511	▲ 8.5	37,068,168	▲ 7.2
1	個人	390,966	15.8	383,644	236.4	212,777	1,079.5	170,867	78.0	7,322	▲ 96.7
2	~1千万円未満	7,653,311	11.6	2,785,315	23.4	664,922	37.2	2,120,392	19.7	4,867,997	5.8
3	1千万~3億円未満	54,763,661	▲ 13.7	32,083,583	▲ 14.8	13,076,459	▲ 6.8	19,007,124	▲ 19.5	22,680,078	▲ 12.3
4	3~20億円未満	11,536,761	3.1	8,059,010	3.6	1,580,621	▲ 10.0	6,478,389	7.5	3,477,751	2.1
5	20億円以上	34,276,255	▲ 1.4	28,241,235	▲ 2.3	6,203,496	3.8	22,037,738	▲ 3.9	6,035,020	3.2
3	3億円以下の法人	63,796,516	▲ 11.3	35,994,681	▲ 12.6	13,876,371	▲ 5.5	22,118,309	▲ 16.5	27,801,835	▲ 9.5
	総合工事業	35,677,631	▲ 14.6	25,746,780	▲ 15.4	11,447,261	▲ 5.2	14,299,519	▲ 22.2	9,930,850	▲ 12.2
	職別工事業	13,875,010	▲ 11.0	3,700,211	▲ 15.0	814,221	3.7	2,885,990	▲ 19.2	10,174,799	▲ 9.5
	設備工事業	14,243,875	▲ 2.2	6,547,689	2.5	1,614,889	▲ 11.9	4,932,800	8.2	7,696,186	▲ 5.8
3	3億円超の法人	44,433,473	0.1	35,174,462	▲ 0.6	7,649,127	1.2	27,525,335	▲ 1.1	9,259,011	3.2
	総合工事業	27,149,696	▲ 3.1	25,230,715	▲ 2.5	5,965,664	6.9	19,265,052	▲ 5.1	1,918,981	▲ 10.1
	職別工事業	2,883,137	5.1	750,315	▲ 4.8	133,937	▲ 46.1	616,378	14.3	2,132,822	9.1
	設備工事業	14,400,639	5.8	9,193,431	5.4	1,549,526	▲ 10.5	7,643,905	9.4	5,207,208	6.6

注) 受注高の少ない集計区分等の数値は、誤差が大きいため利用に当たっては注意して下さい。

II. 公共機関からの受注工事(1件500万円以上の工事)

II-2. 1)発注機関別・目的別工事分類別請負契約額 令和5年 4月 ~ 令和6年 3月分

(単位：百万円，%)

	合 計		国の機関				地方の機関				
		前年比		国	独立 行政法人	政府関連 企業等		都道府県	市区町村	地方 公営企業	その他
T 合計	20,940,728	▲ 2.8	6,937,775	4,015,508	668,762	2,253,506	14,002,953	5,146,902	6,437,454	1,661,801	756,796
1 治山・治水	2,349,431	▲ 7.0	809,068	722,765	22,671	63,631	1,540,363	1,327,415	205,127	5,160	2,661
2 農林水産	825,508	▲ 16.0	201,797	176,269	5,047	20,482	623,711	486,859	116,310		20,541
3 道路	5,727,837	▲ 11.3	2,900,346	1,243,809	6,715	1,649,822	2,827,491	1,579,661	1,114,549	50,140	83,141
4 港湾・空港	725,540	▲ 4.9	382,724	357,232	1,231	24,260	342,816	258,355	68,180	2,967	13,314
5 下水道	1,352,110	2.4	107,511		518	106,993	1,244,599	150,409	713,997	338,155	42,038
6 公園	672,016	1.4	56,459	7,756	2,479	46,224	615,557	142,552	442,510	24,837	5,657
7 教育・病院	2,895,092	3.1	300,057	69,908	102,805	127,343	2,595,035	546,686	1,897,422	116,130	34,798
8 住宅・宿舍	649,450	12.1	164,961	59,483	100,399	5,079	484,489	129,545	262,840	16,066	76,038
9 庁舎	843,449	3.6	198,509	164,473	21,931	12,105	644,940	172,968	435,747	21,916	14,309
10 再開発	3,149	▲ 53.0					3,149		3,149		
11 土地造成	157,934	13.3	15,352	3,397	11,305	650	142,583	18,243	115,343	2,796	6,200
12 鉄道・軌道	435,739	▲ 6.3	364,396	279	340,206	23,911	71,344	14,068		57,263	13
13 郵便	31,175	307.6	31,175	42		31,133					
14 電気・ガス	67,306	▲ 8.8	1,233			1,233	66,073			66,073	
15 上・工業水道	1,362,952	▲ 2.9	4,547		4,547		1,358,405	81,332	350,274	859,875	66,924
16 廃棄物処理	717,699	▲ 34.9	4,121		1,254	2,866	713,578	9,266	345,178	2,369	356,766
17 その他	2,124,339	48.4	1,395,521	1,210,095	47,653	137,773	728,818	229,542	366,828	98,052	34,396
災害復旧（再掲）	721,958	▲ 5.4	173,066	139,129	458	33,480	548,892	368,590	169,725	3,507	7,070
維持補修（再掲）	3,657,792	3.3	1,098,165	527,069	68,261	502,836	2,559,627	1,100,137	1,029,729	275,399	154,361

Ⅱ. 公共機関からの受注工事(1件500万円以上の工事)

Ⅱ-2. 2)発注機関別・目的別工事分類別請負契約額(寄与度) 令和5年 4月 ~ 令和6年 3月分

	合 計	国の機関			地方の機関					
		国	独立 行政法人	政府関連 企業等	都道府県	市区町村	地方 公営企業	その他		
T 合計	▲ 2.8	▲ 0.7	▲ 0.4	▲ 0.2	▲ 0.1	▲ 2.1	▲ 3.7	0.8	2.0	▲ 1.1
1 治山・治水	▲ 0.8	▲ 0.1	▲ 0.2	▲ 0.0	0.1	▲ 0.7	▲ 0.7	▲ 0.0	▲ 0.0	▲ 0.0
2 農林水産	▲ 0.7	▲ 0.3	▲ 0.3	▲ 0.0	▲ 0.0	▲ 0.4	▲ 0.5	▲ 0.0		0.0
3 道路	▲ 3.4	▲ 1.9	▲ 1.6	0.0	▲ 0.3	▲ 1.5	▲ 1.6	▲ 0.1	0.1	0.1
4 港湾・空港	▲ 0.2	0.0	0.1	0.0	▲ 0.1	▲ 0.2	▲ 0.2	0.0	▲ 0.0	▲ 0.0
5 下水道	0.1	0.0		▲ 0.0	0.0	0.1	▲ 0.4	0.3	0.2	0.1
6 公園	0.0	▲ 0.2	▲ 0.0	▲ 0.0	▲ 0.1	0.2	▲ 0.4	0.6	0.1	▲ 0.0
7 教育・病院	0.4	▲ 0.4	0.0	▲ 0.2	▲ 0.3	0.8	▲ 0.1	0.8	0.4	▲ 0.2
8 住宅・宿舍	0.3	0.1	0.1	0.0	▲ 0.0	0.2	▲ 0.2	0.3	0.1	0.0
9 庁舎	0.1	▲ 0.3	▲ 0.3	0.0	▲ 0.0	0.5	0.1	0.4	0.0	▲ 0.1
10 再開発	▲ 0.0	▲ 0.0		▲ 0.0		▲ 0.0	▲ 0.0	▲ 0.0		▲ 0.0
11 土地造成	0.1	▲ 0.0	▲ 0.0	▲ 0.0	0.0	0.1	▲ 0.0	0.2	▲ 0.0	▲ 0.0
12 鉄道・軌道	▲ 0.1	0.1	0.0	0.1	▲ 0.0	▲ 0.2	▲ 0.1		▲ 0.1	▲ 0.0
13 郵便	0.1	0.1	0.0		0.1					
14 電気・ガス	▲ 0.0	0.0			0.0	▲ 0.0			▲ 0.0	
15 上・工業水道	▲ 0.2	0.0		0.0		▲ 0.2	▲ 0.2	▲ 1.1	1.0	0.1
16 廃棄物処理	▲ 1.8	▲ 0.0		0.0	▲ 0.0	▲ 1.8	▲ 0.0	▲ 0.8	▲ 0.0	▲ 1.0
17 その他	3.2	2.1	1.7	▲ 0.1	0.5	1.1	0.4	0.3	0.4	▲ 0.1
災害復旧(再掲)	▲ 0.2	▲ 0.1	▲ 0.1	▲ 0.0	0.0	▲ 0.1	0.1	▲ 0.2	▲ 0.0	0.0
維持補修(再掲)	0.5	0.0	0.0	▲ 0.0	0.1	0.5	0.1	0.1	0.3	0.0

Ⅱ.公共機関からの受注工事(1件500万以上の工事)

Ⅱ-3.工事種類別請負契約額

令和5年 4月 ~ 令和6年 3月分

(単位:百万円, %)

	請負契約額		
		前年比	寄与度
合計	20,940,728	▲ 2.8	▲ 2.8
建築・建築設備合計	5,866,283	3.6	1.0
1. 住宅・同設備工事	666,897	1.2	0.0
2. 非住宅・同設備工事	5,199,386	3.9	0.9
土木工事計	13,415,258	▲ 6.2	▲ 4.1
3. 橋梁・高架構造物工事	1,767,154	▲ 21.6	▲ 2.3
4. トンネル工事	845,685	21.8	0.7
5. ダム・えん堤工事	495,654	▲ 11.4	▲ 0.3
6. 管渠工事	1,238,486	0.1	0.0
7. 電線路工事	273,770	▲ 11.4	▲ 0.2
8. 舗装工事	1,033,422	▲ 9.3	▲ 0.5
9. しゅんせつ・埋立工事	241,892	▲ 1.6	▲ 0.0
10. 土工事(9.を除く)	1,521,604	4.2	0.3
11. その他の土木工事	5,997,593	▲ 6.2	▲ 1.8
12. 機械装置等工事	1,659,187	4.5	0.3

Ⅱ. 公共機関からの受注工事(1件500万円以上の工事)

Ⅱ-4. 発注機関別・施工都道府県別請負契約額

令和5年4月 ~ 令和6年3月分

(単位:百万円, %)

	合計		国の機関				地方の機関				
		前年比	国	独立行政 法人	政府関連 企業等		都道府県	市区町村	地方 公営企業	その他	
↑全国計	20,940,728	▲ 2.8	6,937,775	4,015,508	668,762	2,253,506	14,002,953	5,146,902	6,437,454	1,661,801	756,796
1.北海道	1,746,566	1.7	815,825	399,391	301,801	114,633	930,741	287,385	499,227	85,125	59,004
2.青森	312,231	18.9	76,992	45,234	1,250	30,509	235,239	123,216	90,800	10,539	10,684
3.岩手	294,003	42.6	85,823	30,530	3,377	51,916	208,180	96,022	86,984	17,749	7,425
4.宮城	323,209	▲ 31.5	95,821	67,640	817	27,363	227,389	96,144	105,820	17,807	7,618
5.秋田	323,198	5.3	147,124	120,241	11,592	15,291	176,074	81,379	75,937	11,768	6,989
6.山形	216,494	▲ 15.7	58,626	45,450	898	12,277	157,868	69,393	63,220	18,568	6,688
7.福島	659,176	13.7	247,214	137,632	6,635	102,946	411,962	184,814	212,812	11,095	3,241
8.茨城	470,131	▲ 10.4	177,057	101,401	36,567	39,089	293,074	104,596	107,059	27,451	53,968
9.栃木	282,922	10.9	52,975	14,738	13,249	24,987	229,947	98,893	114,894	12,554	3,606
10.群馬	251,666	3.4	52,475	25,826	3,541	23,108	199,192	76,832	92,110	25,091	5,159
11.埼玉	673,763	17.8	140,074	50,493	17,013	72,569	533,689	144,393	286,036	66,839	36,421
12.千葉	571,220	▲ 13.3	160,294	50,027	24,239	86,029	410,926	148,589	157,327	80,062	24,949
13.東京	1,845,156	1.7	581,213	271,002	74,615	235,597	1,263,943	409,190	414,304	262,517	177,931
14.神奈川	986,517	42.4	346,170	117,867	29,155	199,148	640,347	74,569	364,706	175,487	25,585
15.新潟	472,460	▲ 47.0	141,439	97,796	193	43,450	331,022	137,267	168,280	21,925	3,549
16.富山	242,568	▲ 8.5	99,682	69,847	99	29,736	142,885	75,707	52,143	9,272	5,764
17.石川	205,878	▲ 10.8	60,877	38,629	2,465	19,784	145,001	78,914	56,560	9,098	428
18.福井	191,448	▲ 30.6	86,184	53,242	12,389	20,554	105,264	59,052	34,282	5,077	6,854
19.山梨	160,449	34.1	24,331	11,863	4,605	7,863	136,118	86,146	39,929	7,179	2,865
20.長野	357,899	▲ 21.3	113,094	60,266	19,180	33,648	244,805	112,056	93,649	16,246	22,854
21.岐阜	379,093	▲ 23.8	163,309	77,018	4,944	81,347	215,785	110,766	98,539	2,923	3,556
22.静岡	452,892	▲ 26.8	115,095	43,047	1,411	70,637	337,797	146,151	167,584	22,212	1,850
23.愛知	920,515	▲ 27.4	177,443	117,545	14,036	45,862	743,071	200,794	356,832	120,553	64,893
24.三重	252,395	▲ 19.3	73,254	49,786	2,202	21,266	179,140	86,546	83,245	6,905	2,444
25.滋賀	264,826	3.9	113,753	34,261	1,639	77,853	151,073	54,611	86,657	7,563	2,242
26.京都	294,842	▲ 25.5	121,713	20,386	1,425	99,902	173,129	56,329	67,071	37,174	12,555
27.大阪	1,100,545	31.3	184,478	42,557	18,076	123,845	916,067	191,255	577,449	129,824	17,539
28.兵庫	844,387	11.6	192,700	72,853	8,752	111,096	651,686	198,117	271,802	118,201	63,566
29.奈良	142,376	▲ 1.8	43,975	19,170	401	24,404	98,400	50,200	45,633	2,289	278
30.和歌山	199,599	▲ 44.1	82,252	61,087	2,321	18,844	117,346	72,382	42,718	1,729	518
31.鳥取	124,817	▲ 3.9	38,661	29,864	0	8,797	86,156	41,406	38,415	4,182	2,152
32.島根	178,952	▲ 28.6	59,415	46,486	2,697	10,232	119,536	70,498	38,304	9,903	832
33.岡山	234,315	▲ 4.1	78,449	47,550	572	30,326	155,866	39,037	96,926	18,418	1,486
34.広島	423,580	▲ 8.6	95,929	48,713	5,449	41,767	327,651	97,664	205,363	15,935	8,689
35.山口	219,111	▲ 35.6	57,705	33,129	1,785	22,790	161,407	59,222	91,771	9,144	1,270
36.徳島	167,163	▲ 4.7	63,656	28,524	1,775	33,357	103,507	59,582	35,807	6,161	1,957
37.香川	134,385	▲ 9.3	35,252	14,954	2,642	17,656	99,133	34,099	52,925	6,041	6,068
38.愛媛	288,729	39.7	71,501	48,699	787	22,015	217,228	115,407	94,457	5,842	1,522
39.高知	211,173	12.0	86,851	57,877	10,084	18,889	124,322	73,338	47,502	2,141	1,342
40.福岡	592,685	16.3	152,442	88,973	12,480	50,989	440,244	87,617	254,308	43,663	54,655
41.佐賀	372,808	111.0	236,337	225,161	2,869	8,307	136,471	62,537	52,263	3,612	18,059
42.長崎	271,421	▲ 33.1	70,104	50,726	5,295	14,083	201,317	86,751	100,824	9,077	4,664
43.熊本	487,273	16.9	125,113	102,719	418	21,976	362,160	175,733	122,194	62,097	2,136
44.大分	344,195	35.9	54,849	38,378	466	16,005	289,345	127,128	68,164	91,734	2,319
45.宮崎	246,524	12.9	74,814	58,421	43	16,350	171,710	102,062	57,056	12,201	391
46.鹿児島	695,880	▲ 6.9	445,594	419,892	1,586	24,116	250,286	131,739	98,126	14,724	5,698
47.沖縄	509,294	19.8	359,838	328,618	926	30,294	149,456	71,378	69,440	6,106	2,531

注) 受注高の少ない集計区分等の数値は、誤差が大きいため利用に当たっては注意して下さい。

Ⅱ-5. 発注機関別・施工地域別請負契約額

令和5年4月 ~ 令和6年3月分

(単位:百万円, %)

	合計		国の機関				地方の機関				
		前年比	国	独立行政 法人	政府関連 企業等		都道府県	市区町村	地方 公営企業	その他	
↑全国計	20,940,728	▲ 2.8	6,937,775	4,015,508	668,762	2,253,506	14,002,953	5,146,902	6,437,454	1,661,801	756,796
1.北海道	1,746,566	1.7	815,825	399,391	301,801	114,633	930,741	287,385	499,227	85,125	59,004
2.東北	2,128,312	2.1	711,600	446,727	24,570	240,303	1,416,712	650,967	635,572	87,527	42,645
3.関東	5,599,723	5.0	1,647,683	703,483	222,163	722,037	3,952,040	1,255,264	1,670,014	673,424	353,338
4.北陸	1,112,354	▲ 33.1	388,182	259,513	15,145	113,525	724,172	350,940	311,265	45,372	16,595
5.中部	2,004,895	▲ 25.7	529,101	287,396	22,593	219,112	1,475,793	544,256	706,199	152,594	72,744
6.近畿	2,846,574	3.6	738,873	250,314	32,615	455,944	2,107,701	622,893	1,091,330	296,780	96,698
7.中国	1,180,775	▲ 17.3	330,159	205,743	10,503	113,914	850,616	307,827	470,778	57,582	14,429
8.四国	801,449	11.5	257,259	150,054	15,288	91,918	544,190	282,426	230,691	20,184	10,889
9.九州・沖縄	3,520,080	11.6	1,519,092	1,312,888	24,083	182,121	2,000,988	844,944	822,377	243,213	90,454

注) 地域別区分

東 北 : 青森県, 岩手県, 宮城県, 秋田県, 山形県, 福島県
 関 東 : 茨城県, 栃木県, 群馬県, 埼玉県, 千葉県, 東京都, 神奈川県,
 山梨県, 長野県
 北 陸 : 新潟県, 富山県, 石川県, 福井県
 中 部 : 岐阜県, 静岡県, 愛知県, 三重県
 近 畿 : 滋賀県, 京都府, 大阪府, 兵庫県, 奈良県, 和歌山県
 中 国 : 鳥取県, 島根県, 岡山県, 広島県, 山口県
 四 国 : 徳島県, 香川県, 愛媛県, 高知県
 九州・沖縄 : 福岡県, 佐賀県, 長崎県, 熊本県, 大分県, 宮崎県,
 鹿児島県, 沖縄県

Ⅲ. 民間等からの受注工事

Ⅲ-2. 1)発注者別・工事種類別請負契約額

令和5年4月～令和6年3月分

(単位:百万円,%)

	合計		農林漁業	鉱業、採石業、 砂利採取業、 建設業	製造業	電気・ガス・ 熱供給・ 水道業	運輸業、 郵便業	情報通信業	卸売業、 小売業	金融業、 保険業	不動産業	サービス業	その他
		前年比											
T 建築・建築設備工事計	14,163,067	4.0	39,557	408,097	3,123,944	277,424	860,762	365,215	612,718	481,857	5,384,393	2,132,312	476,788
1 住宅	3,558,695	0.3	0	70,162	18,041	3,622	27,452	5,413	21,448	12,501	2,891,532	313,835	194,689
2 事務所	2,853,122	34.3	2,654	128,930	261,291	39,213	59,017	271,996	94,273	253,582	1,427,425	296,465	18,275
3 店舗	826,464	16.4	2,710	1,364	9,356	0	206,517	0	290,613	33,035	235,659	22,588	24,624
4 工場・発電所	2,789,639	▲ 6.9	6,330	26,206	2,370,060	164,943	18,805	26,795	63,298	0	12,867	94,359	5,975
5 倉庫・流通施設	1,509,809	▲ 6.3	6,069	142,645	119,997	3,438	395,503	0	122,231	171,016	410,080	50,486	88,343
6 教育・研究・文化施設	945,597	36.4	0	10,751	305,336	16,329	2,194	9,238	5,120	0	23,846	532,329	40,455
7 医療・福祉施設	624,825	▲ 20.4	922	9,050	3,259	8,749	1,931	0	694	0	55,054	501,784	43,382
8 宿泊施設	432,820	▲ 1.5	0	9,898	1,238	0	22,761	0	2,696	4,872	212,483	168,649	10,222
9 娯楽施設	202,000	▲ 6.6	0	0	19,924	0	1,903	44,666	4,293	0	32,932	97,732	550
10 その他の建築工事	420,097	▲ 14.6	20,872	9,091	15,444	41,131	124,680	7,106	8,052	6,851	82,514	54,086	50,272
T 土木工事・機械装置等工事計	8,915,240	▲ 11.1	66,115	369,764	3,075,184	2,288,672	1,473,189	405,475	153,775	39,536	300,696	552,716	190,116
ST 土木工事計	4,371,816	▲ 7.6	17,684	227,915	552,050	1,090,456	1,361,048	267,047	40,166	22,137	284,447	381,681	127,184
1 発電用土木工事	545,995	▲ 25.9	65	21,158	9,927	490,980	602	129	2,930	941	5,302	7,292	6,668
2 鉄道工事	1,231,106	0.1	0	9,127	741	0	1,221,145	93	0	0	0	0	0
3 埠頭・港湾工事	76,131	▲ 14.9	188	6,099	25,206	5,271	25,409	0	926	56	2,570	7,938	2,467
4 道路工事	83,980	9.7	1,665	7,280	15,944	29,223	10,604	76	112	333	2,725	9,637	6,380
5 管工事	278,384	▲ 4.9	539	27,963	152,087	75,702	2,399	510	932	91	3,706	7,237	7,218
6 電線路工事	735,117	▲ 6.7	0	35,330	23,850	380,341	9,860	259,444	1,082	4,136	1,121	17,714	2,240
7 土地造成・埋立工事	412,372	5.3	3,397	35,077	50,476	23,744	11,107	1,659	7,072	423	167,643	88,614	23,159
8 ゴルフ場建設工事	31,166	280.3	0	397	1,266	60	400	0	226	0	218	28,536	63
9 構内環境整備工事	184,274	▲ 33.5	1,661	15,100	76,714	7,557	20,262	399	6,656	519	18,972	25,532	10,903
10 その他の土木工事	793,291	▲ 5.5	10,169	70,384	195,840	77,578	59,261	4,738	20,229	15,638	82,190	189,181	68,085
ST 機械装置等工事	4,543,424	▲ 14.2	48,431	141,848	2,523,133	1,198,216	112,141	138,428	113,609	17,400	16,250	171,035	62,932

注) 建築・建築設備工事については、1件の請負契約額が5億円以上の工事、土木工事及び機械装置等工事については1件の請負契約額が500万円以上の工事について調査対象としている。

Ⅲ. 民間等からの受注工事

Ⅲ-2. 2)発注者別・工事種類別請負契約額(寄与度)

令和5年 4月 ~ 令和6年 3月分

	合 計	農林漁業	鉱業, 採石業, 砂利採取業, 建設業	製造業	電気・ガス・ 熱供給・ 水道業	運輸業, 郵便業	情報通信業	卸売業, 小売業	金融業, 保険業	不動産業	サービス業	その他
T 建築・建築設備工事計	4.0	▲ 0.3	0.9	▲ 0.9	0.4	0.1	0.0	▲ 0.6	0.8	4.3	▲ 1.2	0.4
1 住宅	0.1		0.4	▲ 0.1	0.0	0.1	0.0	0.1	▲ 0.2	1.0	▲ 0.9	▲ 0.3
2 事務所	5.4	▲ 0.0	0.4	0.3	0.2	▲ 1.5	▲ 0.3	0.3	0.2	5.1	0.6	▲ 0.0
3 店舗	0.9	0.0	▲ 0.0	0.0		1.2		▲ 0.2	▲ 0.1	0.2	▲ 0.3	0.1
4 工場・発電所	▲ 1.5	▲ 0.1	0.1	▲ 1.5	0.1	▲ 0.0	0.0	▲ 0.2		0.0	0.2	▲ 0.0
5 倉庫・流通施設	▲ 0.7	▲ 0.1	0.3	0.1	▲ 0.0	0.6		▲ 0.2	0.9	▲ 2.2	▲ 0.5	0.5
6 教育・研究・文化施設	1.9		▲ 0.2	0.5	0.1	0.0	0.1	▲ 0.1	▲ 0.1	0.1	1.2	0.2
7 医療・福祉施設	▲ 1.2	0.0	0.0	▲ 0.2	0.0	▲ 0.0		▲ 0.0	▲ 0.0	0.2	▲ 1.1	▲ 0.0
8 宿泊施設	▲ 0.0		0.0	▲ 0.0		0.1		▲ 0.0	▲ 0.0	▲ 0.1	▲ 0.1	0.1
9 娯楽施設	▲ 0.1			0.1	▲ 0.0	▲ 0.1	0.3	▲ 0.3		0.1	▲ 0.1	▲ 0.0
10 その他の建築工事	▲ 0.5	▲ 0.1	▲ 0.2	▲ 0.0	0.1	▲ 0.2	▲ 0.1	0.0	0.1	▲ 0.1	▲ 0.1	▲ 0.1
T 土木工事・機械装置等工事計	▲ 11.1	0.2	▲ 1.4	▲ 5.0	▲ 2.8	▲ 0.2	▲ 0.1	▲ 1.7	0.1	▲ 0.3	0.7	▲ 0.6
ST 土木工事計	6.0	0.1	0.3	0.2	3.9	1.1	▲ 0.1	0.5	0.1	▲ 0.3	0.1	0.1
1 発電用土木工事	▲ 1.9	▲ 0.0	▲ 0.2	▲ 0.1	▲ 1.3	▲ 0.1	0.0	0.0	0.0	▲ 0.1	0.1	▲ 0.2
2 鉄道工事	0.0		0.0	▲ 0.0		0.0	▲ 0.0	▲ 0.0				
3 埠頭・港湾工事	▲ 0.1	▲ 0.0	0.0	0.1	0.0	▲ 0.2		▲ 0.0	▲ 0.0	0.0	▲ 0.1	▲ 0.0
4 道路工事	0.1	0.0	0.0	0.1	0.2	0.0	▲ 0.0	▲ 0.0	▲ 0.0	▲ 0.1	0.0	▲ 0.1
5 管工事	▲ 0.1	0.0	▲ 0.9	0.9	▲ 0.1	▲ 0.0	0.0	0.0	0.0	0.0	▲ 0.0	0.0
6 電線路工事	▲ 0.5	▲ 0.0	▲ 0.2	0.0	0.4	0.0	▲ 0.7	▲ 0.0	0.0	▲ 0.0	▲ 0.1	▲ 0.0
7 土地造成・埋立工事	0.2	0.0	▲ 0.5	0.3	0.2	▲ 0.1	▲ 0.0	▲ 0.0	0.0	0.4	▲ 0.0	0.1
8 ゴルフ場建設工事	0.2		▲ 0.0	0.0	0.0	0.0		0.0		0.0	0.2	▲ 0.0
9 構内環境整備工事	▲ 0.9	▲ 0.0	▲ 0.2	▲ 0.7	▲ 0.1	0.0	0.0	▲ 0.0	0.0	0.0	0.0	▲ 0.0
10 その他の土木工事	▲ 0.5	▲ 0.0	0.2	▲ 0.3	▲ 0.0	▲ 0.1	▲ 0.0	0.0	▲ 0.0	▲ 0.5	0.3	0.0
ST 機械装置等工事	▲ 7.5	0.2	0.4	▲ 5.4	▲ 2.0	0.1	0.6	▲ 1.6	0.1	▲ 0.0	0.2	▲ 0.2

注) 建築・建築設備工事については、1件の請負契約額が5億円以上の工事、土木工事及び機械装置等工事については1件の請負契約額が500万円以上の工事について調査対象としている。

Ⅲ. 民間等からの受注工事

Ⅲ-3. 発注者別・施工都道府県別請負契約額

令和5年4月 ~ 令和6年3月分

1) 建築工事・建築設備工事(1件5億円以上の工事)

(単位:百万円,%)

	合計		農林漁業	鉱業、採石業、 砂利採取業、 建設業	製造業	電気・ガス・ 熱供給・ 水道業	運輸業、 郵便業	情報通信業	卸売業、 小売業	金融業、 保険業	不動産業	サービス業	その他
		前年比											
T.全国計	14,163,067	4.0	39,557	408,097	3,123,944	277,424	860,762	365,215	612,718	481,857	5,384,393	2,132,312	476,788
1.北海道	700,641	117.9	12,680	14,855	385,206	16,669	29,672	4,126	19,332	7,511	131,540	57,930	21,120
2.青森	65,270	▲3.3	0	0	14,536	7,535	0	18,488	3,964	0	2,992	14,139	3,617
3.岩手	129,020	▲31.3	0	0	95,099	1,302	8,900	0	2,670	548	12,617	4,645	3,238
4.宮城	141,667	▲41.8	0	17,040	24,340	0	1,715	0	34,530	622	55,526	4,503	3,392
5.秋田	26,589	▲53.4	885	0	10,240	1,492	0	0	5,984	0	1,515	6,472	0
6.山形	29,340	▲44.5	0	3,045	8,374	0	785	0	911	8,119	4,219	2,887	999
7.福島	136,310	3.8	1,415	0	58,704	15,410	3,898	0	13,642	4,262	2,048	35,170	1,762
8.茨城	265,453	▲29.7	0	33,994	75,996	41,883	16,403	0	11,679	0	52,103	25,474	7,921
9.栃木	172,915	▲6.4	0	4,202	104,465	8,450	10,621	0	4,945	1,649	810	32,380	5,393
10.群馬	244,357	▲9.1	0	3,632	190,018	0	10,230	1,557	5,229	2,613	10,408	20,670	0
11.埼玉	525,846	▲9.6	0	6,832	64,698	0	33,282	9,683	28,818	2,059	206,537	130,982	42,954
12.千葉	831,366	13.4	8,092	95,712	126,704	6,841	26,691	26,546	24,459	42,609	325,203	119,451	29,059
13.東京	3,568,659	22.8	4,685	69,339	72,534	74,516	301,677	141,178	107,772	170,087	2,067,569	431,882	127,422
14.神奈川	1,190,209	26.3	0	14,517	158,862	5,465	94,348	41,480	31,913	3,320	712,089	99,397	28,818
15.新潟	84,655	▲55.9	0	2,245	31,795	16,032	3,589	1,347	6,273	0	11,421	11,953	0
16.富山	84,409	▲33.4	0	1,864	50,077	2,282	504	1,386	4,190	9,362	11,674	3,070	0
17.石川	98,282	24.0	0	3,157	48,385	0	4,817	0	2,533	17,914	10,584	8,422	2,470
18.福井	82,593	276.8	0	946	66,811	0	1,837	0	2,948	0	590	8,206	1,256
19.山梨	70,274	49.0	0	1,930	66,643	0	0	973	1,434	0	0	-708	0
20.長野	175,340	▲17.6	0	5,659	71,537	0	7,861	1,150	8,326	792	44,486	31,580	3,948
21.岐阜	80,424	▲57.2	922	2,691	58,153	0	2,716	0	1,056	567	0	14,319	0
22.静岡	352,402	25.8	2,670	6,609	195,717	3,097	29,571	0	17,398	6,497	13,480	54,849	22,513
23.愛知	706,905	▲14.2	0	29,201	234,858	5,654	35,080	935	17,423	34,707	274,265	56,390	18,392
24.三重	66,090	▲60.1	1,167	996	19,937	2,560	12,958	0	6,937	937	3,661	13,327	3,609
25.滋賀	211,023	12.6	0	-562	129,557	0	1,780	0	8,953	29,763	19,690	21,337	506
26.京都	274,937	7.8	0	8,404	28,486	1,219	8,944	24,970	4,655	10,483	118,569	69,206	0
27.大阪	1,098,826	▲9.1	0	37,262	80,419	31,235	72,117	19,839	37,499	25,223	491,936	274,797	28,499
28.兵庫	649,441	48.5	0	11,025	116,602	926	12,194	33,176	18,012	55,593	195,199	188,674	18,040
29.奈良	104,611	30.9	0	0	41,884	3,330	5,653	8,944	11,981	1,063	9,753	22,004	0
30.和歌山	15,289	▲55.4	0	0	8,442	0	0	0	0	0	0	6,847	0
31.鳥取	11,376	▲24.4	0	0	3,878	0	1,190	0	0	0	4,227	2,081	0
32.島根	62,870	48.8	0	0	32,761	16,823	0	810	2,880	0	6,534	2,062	1,000
33.岡山	121,823	▲10.7	679	3,036	36,968	908	11,792	0	5,627	1,916	20,042	36,123	4,732
34.広島	183,013	▲11.1	0	750	45,510	0	8,221	2,325	19,940	0	81,072	23,415	1,781
35.山口	103,129	46.4	0	1,196	42,060	2,197	1,162	0	31,029	0	4,470	9,592	11,424
36.徳島	45,759	382.5	0	0	31,046	0	0	0	0	1,778	0	7,279	5,657
37.香川	73,478	87.4	0	2,738	12,003	0	1,292	0	4,474	2,341	15,584	35,047	0
38.愛媛	78,312	18.4	0	7,756	13,471	0	2,704	1,543	5,550	13,816	9,362	13,551	10,558
39.高知	17,546	37.5	0	0	5,217	0	0	0	759	0	1,485	10,085	0
40.福岡	574,202	16.3	0	11,454	42,654	7,028	61,769	12,879	41,176	21,637	275,894	73,748	25,965
41.佐賀	56,726	▲65.6	0	0	19,060	561	4,445	0	2,945	1,750	7,288	5,897	14,780
42.長崎	68,557	▲61.9	1,027	0	991	0	6,960	0	17,318	0	32,402	9,860	0
43.熊本	190,673	▲46.3	0	0	105,259	2,552	16,451	0	1,939	2,320	31,289	27,652	3,211
44.大分	45,615	▲47.4	5,335	771	9,150	0	0	0	4,165	0	11,155	14,139	901
45.宮崎	82,352	162.4	0	0	38,355	0	0	11,880	3,163	0	4,376	24,578	0
46.鹿児島	88,561	▲34.7	0	1,118	43,298	798	4,303	0	4,942	0	16,237	13,281	4,584
47.沖縄	175,931	0.5	0	4,683	3,189	660	2,631	0	21,341	0	72,492	53,668	17,267

注) 受注高の少ない集計区分等の数値は、誤差が大きいのので利用に当たっては注意して下さい。

Ⅲ-4. 発注者別・施工地域別請負契約額

令和5年4月 ~ 令和6年3月分

1) 建築工事・建築設備工事(1件5億円以上の工事)

(単位:百万円,%)

	合計		農林漁業	鉱業、採石業、 砂利採取業、 建設業	製造業	電気・ガス・ 熱供給・ 水道業	運輸業、 郵便業	情報通信業	卸売業、 小売業	金融業、 保険業	不動産業	サービス業	その他
		前年比											
T.全国計	14,163,067	4.0	39,557	408,097	3,123,944	277,424	860,762	365,215	612,718	481,857	5,384,393	2,132,312	476,788
1.北海道	700,641	117.9	12,680	14,855	385,206	16,669	29,672	4,126	19,332	7,511	131,540	57,930	21,120
2.東北	528,197	▲28.6	2,300	20,085	211,293	25,740	15,298	18,488	61,701	13,551	78,917	67,815	13,007
3.関東	7,044,419	12.6	12,777	235,817	931,457	137,154	501,114	222,567	224,576	223,128	3,419,205	891,109	245,515
4.北陸	349,939	▲16.6	0	8,212	197,067	18,314	10,748	2,733	15,944	27,276	34,269	31,651	3,726
5.中部	1,205,821	▲17.3	4,759	39,497	508,665	11,312	80,325	935	42,815	42,708	291,406	138,885	44,514
6.近畿	2,354,127	6.9	0	56,129	405,390	36,709	100,687	86,929	81,101	122,125	835,148	582,865	47,045
7.中国	482,211	2.6	679	4,982	161,176	19,923	22,364	3,135	59,476	1,916	116,345	73,272	18,938
8.四国	215,094	68.6	0	10,494	61,736	0	3,996	1,543	10,783	17,935	26,431	65,961	16,215
9.九州・沖縄	1,282,619	▲20.9	6,362	18,025	261,954	11,600	96,559	24,759	96,990	25,707	451,133	222,823	66,707

注) 地域別区分

東北 : 青森県、岩手県、宮城県、秋田県、山形県、福島県
 関東 : 茨城県、栃木県、群馬県、埼玉県、千葉県、東京都、神奈川県、山梨県、長野県
 北陸 : 新潟県、富山県、石川県、福井県
 中部 : 岐阜県、静岡県、愛知県、三重県
 近畿 : 滋賀県、京都府、大阪府、兵庫県、奈良県、和歌山県
 中国 : 鳥取県、島根県、岡山県、広島県、山口県
 四国 : 徳島県、香川県、愛媛県、高知県
 九州・沖縄 : 福岡県、佐賀県、長崎県、熊本県、大分県、宮崎県、鹿児島県、沖縄県

Ⅲ-3. 発注者別・施工都道府県別請負契約額

令和5年4月 ~ 令和6年3月分

2) 土木工事及び機械装置等工事(1件500万円以上の工事)

(単位:百万円,%)

Table with 13 columns: 合計, 農林漁業, 鉱業・採石業・砂利採取業・建設業, 製造業, 電気・ガス・熱供給・水道業, 運輸業・郵便業, 情報通信業, 卸売業・小売業, 金融業・保険業, 不動産業, サービス業, その他. Rows include national totals and prefectural data for 47 prefectures, with year-over-year percentage changes.

注) 受注高の少ない集計区分等の数値は、誤差が大きいのので利用に当たっては注意して下さい。

Ⅲ-4. 発注者別・施工地域別請負契約額

令和5年4月 ~ 令和6年3月分

2) 土木工事及び機械装置等工事(1件500万円以上の工事)

(単位:百万円,%)

Table with 13 columns: 合計, 農林漁業, 鉱業・採石業・砂利採取業・建設業, 製造業, 電気・ガス・熱供給・水道業, 運輸業・郵便業, 情報通信業, 卸売業・小売業, 金融業・保険業, 不動産業, サービス業, その他. Rows include national totals and regional data for 9 regions, with year-over-year percentage changes.

注) 地域別区分

- 東北: 青森県, 岩手県, 宮城県, 秋田県, 山形県, 福島県
関東: 茨城県, 栃木県, 群馬県, 埼玉県, 千葉県, 東京都, 神奈川県, 山梨県, 長野県
北陸: 新潟県, 富山県, 石川県, 福井県
中部: 岐阜県, 静岡県, 愛知県, 三重県
近畿: 滋賀県, 京都府, 大阪府, 兵庫県, 奈良県, 和歌山県
中国: 鳥取県, 島根県, 岡山県, 広島県, 山口県
四国: 徳島県, 香川県, 愛媛県, 高知県
九州・沖縄: 福岡県, 佐賀県, 長崎県, 熊本県, 大分県, 宮崎県, 鹿児島県, 沖縄県