

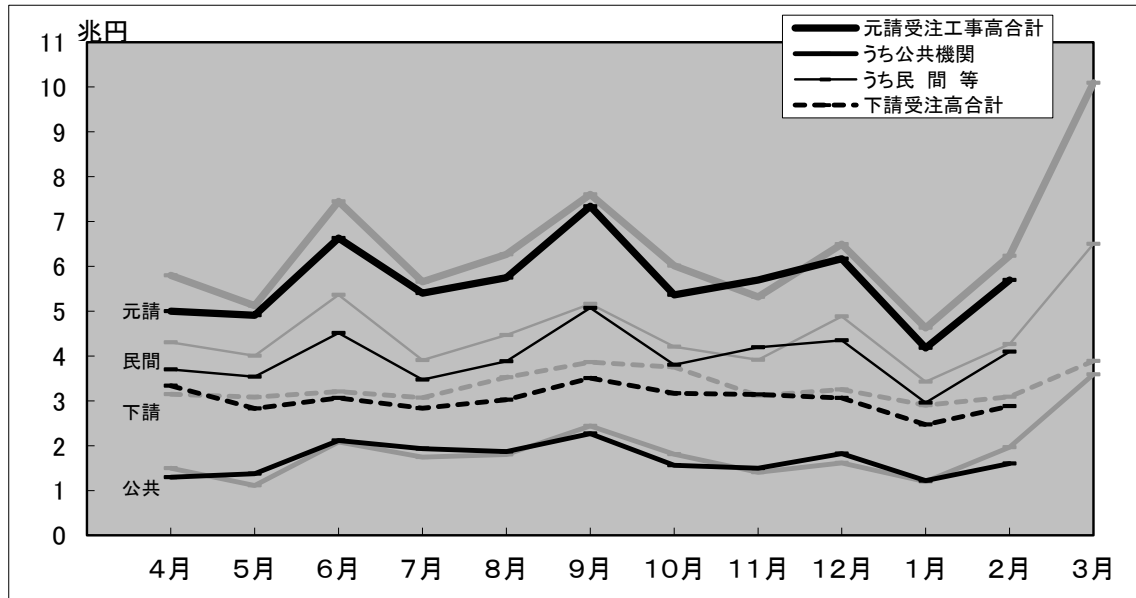
建設工事受注動態統計調査報告

令和6年2月分

Monthly Report on

Current Survey of Orders Received for Construction

受注高の推移(令和5年度)



(グラフ中の淡色の線は、令和4年度の推移)

令和3年4月分より新しい推計方法による値を公表しています。
詳細については別紙をご覧ください。
(参照URL) https://www.mlit.go.jp/sogoseisaku/jouhouka/sosei_jouhouka_fr4_000006.html

3月分は5月10日公表予定

※問い合わせ先

国土交通省 総合政策局 建設経済統計調査室
電話 代表:03-5253-8111
担当者 片岡(課長補佐) 内線 28-641
武田(係長) 内線 28-642

建設工事受注動態統計調査報告（令和6年2月分）

受注高

2月の元請受注高は5兆6,931億円で、前年同月比8.6%減少し、下請受注高は2兆8,821億円で、同6.8%減少した。

元請受注高のうち公共機関からの受注高は1兆5,988億円で、同18.7%減少し、民間等からの受注高は4兆943億円で、同4.0%減少した。

受注高（元請受注高＋下請受注高）は8兆5,753億円で、同8.0%減少した。

注1) 下請受注高は、2次下請以下も含む。

注2) 四捨五入により億円単位の値としたため、各項目の合計は必ずしも総計と一致しない。

1. 受注高

2月の受注高は、8兆5,753億円。

・前年同月比 8.0%減、3か月連続の減少。

1) 元・下請別（資料編、表I-1参照）

元請受注高は、5兆6,931億円。（前年同月比 8.6%減、3か月連続の減少）

下請受注高は、2兆8,821億円。（同 6.8%減、3か月連続の減少）

2) 業種別（資料編、表I-2参照）

総合工事業は、4兆9,395億円。（同 11.4%減、3か月連続の減少）

職別工事業は、1兆3,645億円。（同 4.8%減、2か月連続の減少）

設備工事業は、2兆2,712億円。（同 1.9%減、2か月連続の減少）

2. 元請受注高

2月の元請受注高は、5兆6,931億円。

・前年同月比 8.6%減、3か月連続の減少。

1) 発注者別（資料編、表I-1参照）

公共機関からは、1兆5,988億円。（同 18.7%減、2か月連続の減少）

民間等からは、4兆943億円。（同 4.0%減、3か月連続の減少）

2) 工事種別（資料編、表I-1参照）

土木工事は、1兆5,680億円。（同 14.7%減、9か月連続の減少）

建築工事は、3兆5,885億円。（同 2.0%減、3か月連続の減少）

機械装置等工事は、5,365億円。（同 26.7%減、3か月ぶりの減少）

※ 建築工事には建築設備工事を含む。

3) 業種別（資料編、表I-2参照）

総合工事業は、3兆9,970億円。（同 12.1%減、3か月連続の減少）

職別工事業は、4,203億円。（同 13.1%増、先月の減少から再び増加）

設備工事業は、1兆2,758億円。（同 2.8%減、11か月ぶりの減少）

建設工事受注動態統計調査報告（令和6年2月分）

公共機関からの受注工事（1件500万円以上の工事）

2月の公共機関からの受注工事額は1兆6,500億円で、前年同月比21.0%減少した。うち「国の機関」からは7,080億円で、同8.4%減少し、「地方の機関」からは9,420億円で、同28.4%減少した。

2月の公共機関からの受注工事額は、1兆6,500億円。

・前年同月比 21.0%減、2か月連続の減少。

1. 発注機関別（資料編、表Ⅱ－1参照）

1) 国の機関

「国の機関」からの受注工事額は、7,080億円であった。

・前年同月比 8.4%減、2か月連続の減少。

- ① 国は、4,568億円。（同 11.5%減、2か月連続の減少）
- ② 独立行政法人は、553億円。（同 40.5%減、2か月連続の減少）
- ③ 政府関連企業等は、1,959億円。（同 19.5%増、2か月連続の増加）

2) 地方の機関

「地方の機関」からの受注工事額は、9,420億円であった。

・前年同月比 28.4%減、2か月連続の減少。

- ① 都道府県は、3,448億円。（同 14.1%減、8か月連続の減少）
- ② 市区町村は、3,524億円。（同 21.7%減、2か月連続の減少）
- ③ 地方公営企業は、1,826億円。（同 214.1%増、4か月連続の増加）
- ④ その他は、622億円。（同 84.7%減、3か月連続の減少）

2. 工事分類別（資料編、表Ⅱ－2. 1）参照）

工事分類別にみると、受注工事額の多いのは「道路工事」4,684億円、「その他」2,035億円、「治山・治水」1,834億円であった。

3. 発注機関別・工事分類別（資料編、表Ⅱ－2. 1）参照）

発注機関別・工事分類別にみると、受注工事額の多いのは、政府関連企業等の「道路工事」1,520億円、国の「道路工事」1,513億円、国の「その他」1,318億円であった。

建設工事受注動態統計調査報告（令和6年2月分）

民間等からの受注工事

1. 建築工事・建築設備工事（1件5億円以上の工事）

2月の建築工事・建築設備工事の受注工事額は1兆641億円で、前年同月比2.3%増加した。

2月の建築工事・建築設備工事の受注工事額は、1兆641億円。

・前年同月比 2.3%増，2か月連続の増加。

1) 発注者別（資料編，表Ⅲ－1. 1）参照）

- ① 農林漁業は，30億円。（同 56.5%減，2か月連続の減少）
- ② 鉱業，採石業，砂利採取業，建設業は，161億円。（同 32.3%減，5か月ぶりの減少）
- ③ 製造業は，2,835億円。（同 69.2%増，先月の減少から再び増加）
- ④ 電気・ガス・熱供給・水道業は，65億円。（同 64.7%減，先月の増加から再び減少）
- ⑤ 運輸業，郵便業は，961億円。（同 47.3%減，3か月連続の減少）
- ⑥ 情報通信業は，74億円。（同 10.1%増，2か月連続の増加）
- ⑦ 卸売業，小売業は，253億円。（同 43.5%減，2か月連続の減少）
- ⑧ 金融業，保険業は，177億円。（同 38.1%減，先月の増加から再び減少）
- ⑨ 不動産業は，3,800億円。（同 0.5%減，3か月連続の減少）
- ⑩ サービス業は，1,732億円。（同 7.3%増，2か月連続の増加）
- ⑪ その他は，553億円。（同 212.4%増，6か月連続の増加）

2) 工事種類別（資料編，表Ⅲ－2参照）

工事種類別にみると，受注工事額の多いのは「住宅」2,888億円，「事務所」2,081億円，「教育・研究・文化施設」1,712億円であった。

3) 発注者別・工事種類別（資料編，表Ⅲ－2参照）

発注者別・工事種類別にみると，受注工事額の多いのは，不動産業の「住宅」2,051億円，製造業の「教育・研究・文化施設」1,398億円，不動産業の「事務所」1,078億円であった。

建設工事受注動態統計調査報告（令和6年2月分）

民間等からの受注工事（つづき）

2. 土木工事及び機械装置等工事（1件500万円以上の工事）

2月の土木工事及び機械装置等工事の受注工事額は6,907億円で、前年同月比32.1%減少した。

2月の土木工事及び機械装置等工事の受注工事額は、6,907億円。

・前年同月比 32.1%減、5か月連続の減少。

1) 発注者別（資料編，表Ⅲ－1. 2）参照）

- ① 農林漁業は、27億円。（同 105.6%増、3か月連続の増加）
- ② 鉱業，採石業，砂利採取業，建設業は、312億円。（同 66.6%減、4か月連続の減少）
- ③ 製造業は、1,876億円。（同 46.7%減、2か月連続の減少）
- ④ 電気・ガス・熱供給・水道業は、1,875億円。（同 13.2%減、3か月連続の減少）
- ⑤ 運輸業，郵便業は、1,683億円。（同 15.2%減、5か月連続の減少）
- ⑥ 情報通信業は、335億円。（同 24.0%減、2か月連続の減少）
- ⑦ 卸売業，小売業は、170億円。（同 55.8%増、2か月連続の増加）
- ⑧ 金融業，保険業は、37億円。（同 445.8%増、3か月連続の増加）
- ⑨ 不動産業は、212億円。（同 24.2%減、先月の増加から再び減少）
- ⑩ サービス業は、285億円。（同 30.7%減、4か月ぶりの減少）
- ⑪ その他は、95億円。（同 69.0%減、3か月連続の減少）

2) 工事種類別（資料編，表Ⅲ－2参照）

工事種類別にみると、受注工事額の多いのは「機械装置等工事」3,100億円、「鉄道工事」1,380億円、「電線路工事」612億円であった。

3) 発注者別・工事種類別（資料編，表Ⅲ－2参照）

発注者別・工事種類別にみると、受注工事額の多いのは、運輸業，郵便業の「鉄道工事」1,380億円，製造業の「機械装置等工事」1,174億円，電気・ガス・熱供給・水道業の「機械装置等工事」1,169億円であった。

建設工事受注動態統計調査報告

I. 受注高

資料編

I-1. 工事種類別受注高時系列表

(単位：百万円)

	受注高合計																																																																																																																																																																																																																																																																																																																																																																																																																																																																																																																																																																																																																																																																																																																																																																																																																																																																																																																														
	元請受注高									公共機関からの受注工事									民間等からの受注工事						下請受注高																																																																																																																																																																																																																																																																																																																																																																																																																																																																																																																																																																																																																																																																																																																																																																																																																																																																																																						
	土木工事			建築工事・ 建築設備 工事			機械装置等 工事			土木工事			建築工事・ 建築設備 工事			機械装置等 工事			土木工事			建築工事・ 建築設備 工事			機械装置等 工事			土木工事			建築工事・ 建築設備 工事			機械装置等 工事																																																																																																																																																																																																																																																																																																																																																																																																																																																																																																																																																																																																																																																																																																																																																																																																																																																																																													
R2年度	104,120,417	31,702,459	61,750,720	10,667,237	68,240,663	21,722,983	39,859,477	6,658,203	22,646,491	15,349,956	5,521,513	1,775,022	45,594,171	6,373,027	34,337,964	4,883,181	35,879,754	9,979,476	21,891,244	4,009,034	107,029,624	30,404,729	66,681,960	9,942,934	70,449,656	20,205,223	43,337,018	6,907,415	21,108,571	13,979,845	5,310,972	1,817,754	49,341,084	6,225,378	38,026,045	5,089,662	36,579,968	10,199,507	23,344,943	3,035,519	116,622,587	31,165,593	73,890,781	11,566,214	76,697,023	21,019,743	47,799,637	7,877,642	22,264,252	14,571,972	6,116,013	1,576,267	54,432,770	6,447,771	41,683,624	6,301,376	39,925,565	10,145,850	26,091,144	3,688,571	R4. 4~R5. 2	102,593,422	26,553,345	65,755,605	10,284,471	66,578,516	17,382,672	42,179,556	7,016,287	18,669,979	11,848,582	5,368,931	1,452,466	47,908,537	5,534,090	36,810,626	5,563,821	36,014,906	9,170,673	23,576,049	3,268,184	R5. 4~R6. 2	94,796,811	24,448,254	60,464,368	9,884,189	61,471,285	16,007,214	38,445,224	7,018,847	17,883,525	10,911,451	5,485,828	1,486,246	43,587,760	5,095,763	32,959,396	5,532,601	33,325,526	8,441,040	22,019,144	2,865,342	R3年	106,593,160	30,996,654	65,594,527	10,001,980	70,190,275	20,819,744	42,730,498	6,640,033	21,704,854	14,505,938	5,390,908	1,808,007	48,485,421	6,313,805	37,339,590	4,832,027	36,402,885	10,176,910	22,864,029	3,361,947	R4年	114,158,217	30,563,604	72,417,347	11,177,266	75,247,898	20,510,620	47,113,132	7,624,147	21,346,512	14,198,370	5,532,796	1,615,346	53,901,386	6,312,250	41,580,336	6,008,801	38,910,319	10,052,984	25,304,215	3,553,119	R5年	110,631,727	29,652,419	69,679,249	11,300,059	72,752,261	20,113,158	44,607,089	8,032,015	22,000,310	13,884,117	6,494,341	1,621,852	50,751,951	6,229,041	38,112,747	6,410,163	37,879,465	9,539,261	25,072,160	3,268,045	R5. 1~R5. 2	16,852,934	4,374,931	10,893,008	1,584,995	10,857,772	3,000,218	6,727,841	1,129,713	3,167,639	1,965,362	986,802	215,476	7,690,133	1,034,856	5,741,040	914,238	5,995,162	1,374,714	4,165,167	455,282	R6. 1~R6. 2	15,047,184	3,783,015	9,813,302	1,450,867	9,695,303	2,531,345	6,186,057	977,901	2,645,127	1,716,086	725,371	203,670	7,050,176	815,258	5,460,687	774,231	5,351,881	1,251,670	3,627,245	472,966	R5. 1-3	30,882,100	8,987,179	19,028,184	2,866,737	20,976,279	6,637,289	12,347,922	1,991,068	6,761,913	4,688,752	1,733,884	339,276	14,214,366	1,948,536	10,614,038	1,651,792	9,905,821	2,349,891	6,680,261	875,669	R5. 4-6	25,807,533	6,821,377	16,186,986	2,799,170	16,576,665	4,485,181	10,113,066	1,978,418	4,824,483	2,957,396	1,507,033	360,055	11,752,181	1,527,785	8,606,033	1,618,363	9,230,868	2,336,196	6,073,920	820,752	R5. 7-9	27,628,381	7,395,892	17,130,094	3,102,395	18,260,073	4,898,365	11,046,352	2,315,356	5,829,218	3,514,650	1,761,777	552,791	12,430,855	1,383,715	9,284,575	1,762,565	9,368,308	2,497,527	6,083,742	787,039	R5. 10-12	26,313,713	6,447,970	17,333,985	2,531,757	16,939,244	4,092,323	11,099,749	1,747,172	4,584,696	2,723,319	1,491,647	369,730	12,354,548	1,369,004	9,608,102	1,377,442	9,374,468	2,355,647	6,234,236	784,585	R6. 1-3																					令和3年 4月	8,651,115	2,905,421	4,991,972	753,722	5,032,506	1,640,996	2,939,548	451,963	1,404,238	1,056,943	230,536	116,760	3,628,268	584,053	2,709,012	335,203	3,618,608	1,264,426	2,052,424	301,759	5月	8,001,692	2,265,219	4,968,544	767,929	5,004,975	1,353,048	3,170,206	481,721	1,513,294	908,289	455,426	149,578	3,491,681	444,759	2,714,780	332,143	2,996,718	912,171	1,798,338	286,209	6月	9,603,036	2,890,606	5,805,256	907,174	6,546,942	3,983,045	647,532	2,235,271	1,367,467	564,551	173,254	4,311,670	548,898	3,288,494	474,279	3,056,095	974,242	1,822,211	259,641	7月	8,997,082	2,304,934	5,861,698	830,451	6,005,336	1,554,506	3,807,246	643,583	1,954,859	1,119,656	599,423	235,779	4,050,477	434,850	3,207,823	407,804	2,991,747	750,428	2,054,452	186,868	8月	7,663,549	2,105,006	4,756,191	802,351	5,060,207	1,384,055	3,125,252	550,900	1,633,588	994,359	453,625	185,604	3,426,618	389,696	2,671,627	365,296	2,603,342	720,951	1,630,940	251,451	9月	10,421,083	2,754,992	6,642,663	1,023,429	7,336,765	1,943,786	4,618,507	774,471	2,081,317	1,359,333	538,681	183,303	5,255,448	584,453	4,079,826	591,169	3,084,319	811,206	2,024,155	248,958	10月	8,293,259	2,517,138	5,014,013	762,109	5,199,539	1,625,626	3,065,312	508,598	1,763,262	1,202,180	396,304	164,778	3,436,276	423,448	2,669,008	343,820	3,093,720	891,509	1,948,701	253,511	11月	7,839,204	2,172,704	4,996,306	670,195	4,909,374	1,330,596	3,114,589	464,189	1,293,094	832,521	367,378	93,195	3,616,281	498,075	2,747,211	370,994	2,929,830	842,108	1,881,717	206,005	12月	9,141,873	2,103,519	6,090,568	947,786	5,826,858	1,328,078	3,851,896	646,885	1,385,475	823,948	424,381	137,147	4,441,383	504,130	3,427,515	509,738	3,315,015	775,441	2,238,673	300,901	令和4年 1月	6,776,853	1,720,353	4,443,395	613,104	4,267,782	1,043,947	2,799,378	424,457	1,068,924	713,609	255,410	99,905	3,198,857	330,338	2,543,968	324,552	2,509,071	676,406	1,644,017	188,647	2月	7,869,026	1,975,450	5,217,039	676,538	5,123,602	1,339,319	3,284,418	499,866	1,261,274	901,692	254,349	105,233	3,862,329	437,627	3,030,069	394,633	2,745,424	636,131	1,932,621	176,672	3月	13,771,851	4,689,388	7,894,315	1,188,148	10,135,770	3,744,900	5,577,621	813,250	3,513,974	2,699,850	640,907	173,217	6,621,796	1,045,050	4,936,714	640,032	3,636,080	944,488	2,316,694	374,898	令和4年 4月	8,948,692	2,391,572	5,685,767	871,353	5,798,115	1,555,328	3,669,595	573,192	1,494,321	1,092,853	280,921	120,547	4,303,794	462,475	3,388,674	452,645	3,150,577	836,244	2,016,172	298,161	5月	8,205,906	2,137,107	5,233,729	835,070	5,119,989	1,096,545	3,455,311	568,132	1,111,390	622,567	374,974	113,849	4,008,598	473,978	3,080,338	454,283	3,085,917	1,040,561	1,778,418	266,938	6月	10,656,658	2,709,586	6,986,334	960,738	7,449,543	1,838,376	4,918,352	692,814	2,085,137	1,218,554	689,236	177,348	5,364,405	619,823	4,229,116	515,466	3,207,116	871,209	2,067,982	267,924	7月	8,726,955	2,437,849	5,431,765	857,341	5,654,181	1,613,999	3,487,935	552,246	1,742,837	1,144,181	480,054	118,602	3,911,343	469,818	3,007,881	433,645	3,072,774	823,850	1,943,830	305,094	8月	9,795,394	2,528,928	5,961,441	1,305,026	6,268,092	1,737,559	3,573,521	957,012	1,800,177	1,244,082	421,355	134,740	4,467,916	493,477	3,152,166	822,273	3,527,302	791,369	2,387,919	348,013	9月	11,466,063	3,001,781	7,265,725	1,198,558	7,602,705	2,121,905	4,774,802	705,998	2,441,415	1,619,365	631,716	190,334	5,161,289	502,539	4,143,086	515,664	3,863,358	879,876	2,490,922	492,560	10月	9,765,394	2,340,453	6,416,479	1,008,462	6,015,780	1,459,118	3,856,050	700,612	1,808,153	1,067,114	611,702	129,337	4,207,628	392,005	3,244,348	571,275	3,749,614	881,335	2,560,429	307,850	11月	8,433,201	2,264,105	5,381,284	787,812	5,319,193	1,374,330	3,396,526	548,338	1,405,869	897,659	404,728	103,482	3,913,324	476,670	2,991,798	444,856	3,114,007	889,775	1,984,758	239,474	12月	9,742,224	2,367,033	6,500,074	875,117	6,493,146	1,585,294	4,319,621	588,230	1,613,040	976,844	487,422	148,753	4,880,106	608,450	3,832,179	439,477	3,249,079	781,739	2,180,452	286,887	令和5年 1月	7,529,208	1,847,410	5,047,120	634,678	4,626,614	1,162,776	3,066,299	397,538	1,200,507	751,865	389,084	59,558	3,426,106	410,910	2,677,215	337,981	2,902,594	684,634	1,980,821	237,139	2月	9,323,727	2,527,522	5,845,888	950,317	6,231,159	1,837,442	3,661,542	732,175	1,967,132	1,213,497	597,717	155,918	4,264,027	623,945	3,063,824	576,257	3,092,568	690,080	2,184,346	218,143	3月	14,029,166	4,612,248	8,135,175	1,281,743	10,118,507	3,637,071	5,620,081	861,355	3,594,274	2,723,391	747,083	123,800	6,524,233	913,681	4,872,998	737,555	3,910,659	975,177	2,515,095	420,387	令和5年 4月	8,336,763	2,163,437	5,281,153	892,173	5,001,150	1,413,765	2,955,883	631,502	1,299,533	890,586	292,754	116,193	3,701,617	523,179	2,663,128	515,310	3,335,613	749,672	2,325,270	260,671	5月	7,746,461	2,063,057	4,751,559	931,846	4,912,516	1,275,396	2,965,617	671,503	1,734,630	846,426	421,713	106,491	3,537,886	428,970	2,543,904	565,012	2,833,946	787,661	1,785,941	260,344	6月	9,724,308	2,594,883	6,154,274	975,150	6,662,998	1,796,019	4,191,566	675,413	2,150,320	1,220,384	792,565	137,372	4,512,678	575,636	3,399,001	538,042	3,061,310	798,864	1,962,709	299,737	7月	8,240,497	2,418,890	4,990,971	830,636	5,402,646	1,605,184	3,182,388	615,073	1,930,047	1,116,847	637,910	175,290	3,472,599	488,337	2,544,479	
令和3年 4月	8,651,115	2,905,421	4,991,972	753,722	5,032,506	1,640,996	2,939,548	451,963	1,404,238	1,056,943	230,536	116,760	3,628,268	584,053	2,709,012	335,203	3,618,608	1,264,426	2,052,424	301,759	5月	8,001,692	2,265,219	4,968,544	767,929	5,004,975	1,353,048	3,170,206	481,721	1,513,294	908,289	455,426	149,578	3,491,681	444,759	2,714,780	332,143	2,996,718	912,171	1,798,338	286,209	6月	9,603,036	2,890,606	5,805,256	907,174	6,546,942	3,983,045	647,532	2,235,271	1,367,467	564,551	173,254	4,311,670	548,898	3,288,494	474,279	3,056,095	974,242	1,822,211	259,641	7月	8,997,082	2,304,934	5,861,698	830,451	6,005,336	1,554,506	3,807,246	643,583	1,954,859	1,119,656	599,423	235,779	4,050,477	434,850	3,207,823	407,804	2,991,747	750,428	2,054,452	186,868	8月	7,663,549	2,105,006	4,756,191	802,351	5,060,207	1,384,055	3,125,252	550,900	1,633,588	994,359	453,625	185,604	3,426,618	389,696	2,671,627	365,296	2,603,342	720,951	1,630,940	251,451	9月	10,421,083	2,754,992	6,642,663	1,023,429	7,336,765	1,943,786	4,618,507	774,471	2,081,317	1,359,333	538,681	183,303	5,255,448	584,453	4,079,826	591,169	3,084,319	811,206	2,024,155	248,958	10月	8,293,259	2,517,138	5,014,013	762,109	5,199,539	1,625,626	3,065,312	508,598	1,763,262	1,202,180	396,304	164,778	3,436,276	423,448	2,669,008	343,820	3,093,720	891,509	1,948,701	253,511	11月	7,839,204	2,172,704	4,996,306	670,195	4,909,374	1,330,596	3,114,589	464,189	1,293,094	832,521	367,378	93,195	3,616,281	498,075	2,747,211	370,994	2,929,830	842,108	1,881,717	206,005	12月	9,141,873	2,103,519	6,090,568	947,786	5,826,858	1,328,078	3,851,896	646,885	1,385,475	823,948	424,381	137,147	4,441,383	504,130	3,427,515	509,738	3,315,015	775,441	2,238,673	300,901	令和4年 1月	6,776,853	1,720,353	4,443,395	613,104	4,267,782	1,043,947	2,799,378	424,457	1,068,924	713,609	255,410	99,905	3,198,857	330,338	2,543,968	324,552	2,509,071	676,406	1,644,017	188,647	2月	7,869,026	1,975,450	5,217,039	676,538	5,123,602	1,339,319	3,284,418	499,866	1,261,274	901,692	254,349	105,233	3,862,329	437,627	3,030,069	394,633	2,745,424	636,131	1,932,621	176,672	3月	13,771,851	4,689,388	7,894,315	1,188,148	10,135,770	3,744,900	5,577,621	813,250	3,513,974	2,699,850	640,907	173,217	6,621,796	1,045,050	4,936,714	640,032	3,636,080	944,488	2,316,694	374,898	令和4年 4月	8,948,692	2,391,572	5,685,767	871,353	5,798,115	1,555,328	3,669,595	573,192	1,494,321	1,092,853	280,921	120,547	4,303,794	462,475	3,388,674	452,645	3,150,577	836,244	2,016,172	298,161	5月	8,205,906	2,137,107	5,233,729	835,070	5,119,989	1,096,545	3,455,311	568,132	1,111,390	622,567	374,974	113,849	4,008,598	473,978	3,080,338	454,283	3,085,917	1,040,561	1,778,418	266,938	6月	10,656,658	2,709,586	6,986,334	960,738	7,449,543	1,838,376	4,918,352	692,814	2,085,137	1,218,554	689,236	177,348	5,364,405	619,823	4,229,116	515,466	3,207,116	871,209	2,067,982	267,924	7月	8,726,955	2,437,849	5,431,765	857,341	5,654,181	1,613,999	3,487,935	552,246	1,742,837	1,144,181	480,054	118,602	3,911,343	469,818	3,007,881	433,645	3,072,774	823,850	1,943,830	305,094	8月	9,795,394	2,528,928	5,961,441	1,305,026	6,268,092	1,737,559	3,573,521	957,012	1,800,177	1,244,082	421,355	134,740	4,467,916	493,477	3,152,166	822,273	3,527,302	791,369	2,387,919	348,013	9月	11,466,063	3,001,781	7,265,725	1,198,558	7,602,705	2,121,905	4,774,802	705,998	2,441,415	1,619,365	631,716	190,334	5,161,289	502,539	4,143,086	515,664	3,863,358	879,876	2,490,922	492,560	10月	9,765,394	2,340,453	6,416,479	1,008,462	6,015,780	1,459,118	3,856,050	700,612	1,808,153	1,067,114	611,702	129,337	4,207,628	392,005	3,244,348	571,275	3,749,614	881,335	2,560,429	307,850	11月	8,433,201	2,264,105	5,381,284	787,812	5,319,193	1,374,330	3,396,526	548,338	1,405,869	897,659	404,728	103,482	3,913,324	476,670	2,991,798	444,856	3,114,007	889,775	1,984,758	239,474	12月	9,742,224	2,367,033	6,500,074	875,117	6,493,146	1,585,294	4,319,621	588,230	1,613,040	976,844	487,422	148,753	4,880,106	608,450	3,832,179	439,477	3,249,079	781,739	2,180,452	286,887	令和5年 1月	7,529,208	1,847,410	5,047,120	634,678	4,626,614	1,162,776	3,066,299	397,538	1,200,507	751,865	389,084	59,558	3,426,106	410,910	2,677,215	337,981	2,902,594	684,634	1,980,821	237,139	2月	9,323,727	2,527,522	5,845,888	950,317	6,231,159	1,837,442	3,661,542	732,175	1,967,132	1,213,497	597,717	155,918	4,264,027	623,945	3,063,824	576,257	3,092,568	690,080	2,184,346	218,143	3月	14,029,166	4,612,248	8,135,175	1,281,743	10,118,507	3,637,071	5,620,081	861,355	3,594,274	2,723,391	747,083	123,800	6,524,233	913,681	4,872,998	737,555	3,910,659	975,177	2,515,095	420,387	令和5年 4月	8,336,763	2,163,437	5,281,153	892,173	5,001,150	1,413,765	2,955,883	631,502	1,299,533	890,586	292,754	116,193	3,701,617	523,179	2,663,128	515,310	3,335,613	749,672	2,325,270	260,671	5月	7,746,461	2,063,057	4,751,559	931,846	4,912,516	1,275,396	2,965,617	671,503	1,734,630	846,426	421,713	106,491	3,537,886	428,970	2,543,904	565,012	2,833,946	787,661	1,785,941	260,344	6月	9,724,308	2,594,883	6,154,274	975,150	6,662,998	1,796,019	4,191,566	675,413	2,150,320	1,220,384	792,565	137,372	4,512,678	575,636	3,399,001	538,042	3,061,310	798,864	1,962,709	299,737	7月	8,240,497	2,418,890	4,990,971	830,636	5,402,646	1,605,184	3,182,388	615,073	1,930,047	1,116,847	637,910	175,290	3,472,599	488,337	2,544,479																																																																																																																																																																																																																																																																																																																										
令和4年 1月	6,776,853	1,720,353	4,443,395	613,104	4,267,782	1,043,947	2,799,378	424,457	1,068,924	713,609	255,410	99,905	3,198,857	330,338	2,543,968	324,552	2,509,071	676,406	1,644,017	188,647	2月	7,869,026	1,975,450	5,217,039	676,538	5,123,602	1,339,319	3,284,418	499,866	1,261,274	901,692	254,349	105,233	3,862,329	437,627	3,030,069	394,633	2,745,424	636,131	1,932,621	176,672	3月	13,771,851	4,689,388	7,894,315	1,188,148	10,135,770	3,744,900	5,577,621	813,250	3,513,974	2,699,850	640,907	173,217	6,621,796	1,045,050	4,936,714	640,032	3,636,080	944,488	2,316,694	374,898	令和4年 4月	8,948,692	2,391,572	5,685,767	871,353	5,798,115	1,555,328	3,669,595	573,192	1,494,321	1,092,853	280,921	120,547	4,303,794	462,475	3,388,674	452,645	3,150,577	836,244	2,016,172	298,161	5月	8,205,906	2,137,107	5,233,729	835,070	5,119,989	1,096,545	3,455,311	568,132	1,111,390	622,567	374,974	113,849	4,008,598	473,978	3,080,338	454,283	3,085,917	1,040,561	1,778,418	266,938	6月	10,656,658	2,709,586	6,986,334	960,738	7,449,543	1,838,376	4,918,352	692,814	2,085,137	1,218,554	689,236	177,348	5,364,405	619,823	4,229,116	515,466	3,207,116	871,209	2,067,982	267,924	7月	8,726,955	2,437,849	5,431,765	857,341	5,654,181	1,613,999	3,487,935	552,246	1,742,837	1,144,181	480,054	118,602	3,911,343	469,818	3,007,881	433,645	3,072,774	823,850	1,943,830	305,094	8月	9,795,394	2,528,928	5,961,441	1,305,026	6,268,092	1,737,559	3,573,521	957,012	1,800,177	1,244,082	421,355	134,740	4,467,916	493,477	3,152,166	822,273	3,527,302	791,369	2,387,919	348,013	9月	11,466,063	3,001,781	7,265,725	1,198,558	7,602,705	2,121,905	4,774,802	705,998	2,441,415	1,619,365	631,716	190,334	5,161,289	502,539	4,143,086	515,664	3,863,358	879,876	2,490,922	492,560	10月	9,765,394	2,340,453	6,416,479	1,008,462	6,015,780	1,459,118	3,856,050	700,612	1,808,153	1,067,114	611,702	129,337	4,207,628	392,005	3,244,348	571,275	3,749,614	881,335	2,560,429	307,850	11月	8,433,201	2,264,105	5,381,284	787,812	5,319,193	1,374,330	3,396,526	548,338	1,405,869	897,659	404,728	103,482	3,913,324	476,670	2,991,798	444,856	3,114,007	889,775	1,984,758	239,474	12月	9,742,224	2,367,033	6,500,074	875,117	6,493,146	1,585,294	4,319,621	588,230	1,613,040	976,844	487,422	148,753	4,880,106	608,450	3,832,179	439,477	3,249,079	781,739	2,180,452	286,887	令和5年 1月	7,529,208	1,847,410	5,047,120	634,678	4,626,614	1,162,776	3,066,299	397,538	1,200,507	751,865	389,084	59,558	3,426,106	410,910	2,677,215	337,981	2,902,594	684,634	1,980,821	237,139	2月	9,323,727	2,527,522	5,845,888	950,317	6,231,159	1,837,442	3,661,542	732,175	1,967,132	1,213,497	597,717	155,918	4,264,027	623,945	3,063,824	576,257	3,092,568	690,080	2,184,346	218,143	3月	14,029,166	4,612,248	8,135,175	1,281,743	10,118,507	3,637,071	5,620,081	861,355	3,594,274	2,723,391	747,083	123,800	6,524,233	913,681	4,872,998	737,555	3,910,659	975,177	2,515,095	420,387	令和5年 4月	8,336,763	2,163,437	5,281,153	892,173	5,001,150	1,413,765	2,955,883	631,502	1,299,533	890,586	292,754	116,193	3,701,617	523,179	2,663,128	515,310	3,335,613	749,672	2,325,270	260,671	5月	7,746,461	2,063,057	4,751,559	931,846	4,912,516	1,275,396	2,965,617	671,503	1,734,630	846,426	421,713	106,491	3,537,886	428,970	2,543,904	565,012	2,833,946	787,661	1,785,941	260,344	6月	9,724,308	2,594,883	6,154,274	975,150	6,662,998	1,796,019	4,191,566	675,413	2,150,320	1,220,384	792,565	137,372	4,512,678	575,636	3,399,001	538,042	3,061,310	798,864	1,962,709	299,737	7月	8,240,497	2,418,890	4,990,971	830,636	5,402,646	1,605,184	3,182,388	615,073	1,930,047	1,116,847	637,910	175,290	3,472,599	488,337	2,544,479																																																																																																																																																																																																																																																																																																																																																																																																																																																																																																																						
令和5年 1月	7,529,208	1,847,410	5,047,120	634,678	4,626,614	1,162,776	3,066,299	397,538	1,200,507	751,865	389,084	59,558	3,426,106	410,910	2,677,215	337,981	2,902,594	684,634	1,980,821	237,139	2月	9,323,727	2,527,522	5,845,888	950,317	6,231,159	1,837,442	3,661,542	732,175	1,967,132	1,213,497	597,717	155,918	4,264,027	623,945	3,063,824	576,257	3,092,568	690,080	2,184,346	218,143	3月	14,029,166	4,612,248	8,135,175	1,281,743	10,118,507	3,637,071	5,620,081	861,355	3,594,274	2,723,391	747,083	123,800	6,524,233	913,681	4,872,998	737,555	3,910,659	975,177	2,515,095	420,387	令和5年 4月	8,336,763	2,163,437	5,281,153	892,173	5,001,150	1,413,765	2,955,883	631,502	1,299,533	890,586	292,754	116,193	3,701,617	523,179	2,663,128	515,310	3,335,613	749,672	2,325,270	260,671	5月	7,746,461	2,063,057	4,751,559	931,846	4,912,516	1,275,396	2,965,617	671,503	1,734,630	846,426	421,713	106,491	3,537,886	428,970	2,543,904	565,012	2,833,946	787,661	1,785,941	260,344	6月	9,724,308	2,594,883	6,154,274	975,150	6,662,998	1,796,019	4,191,566	675,413	2,150,320	1,220,384	792,565	137,372	4,512,678	575,636	3,399,001	538,042	3,061,310	798,864	1,962,709	299,737	7月	8,240,497	2,418,890	4,990,971	830,636	5,402,646	1,605,184	3,182,388	615,073	1,930,047	1,116,847	637,910	175,290	3,472,599	488,337	2,544,479																																																																																																																																																																																																																																																																																																																																																																																																																																																																																																																																																																																																																																																																																																																																																																																		
令和5年 4月	8,336,763	2,163,437	5,281,153	892,173	5,001,150	1,413,765	2,955,883	631,502	1,299,533	890,586	292,754	116,193	3,701,617	523,179	2,663,128	515,310	3,335,613	749,672	2,325,270	260,671	5月	7,746,461	2,063,057	4,751,559	931,846	4,912,516	1,275,396	2,965,617	671,503	1,734,630	846,426	421,713	106,491	3,537,886	428,970	2,543,904	565,012	2,833,946	787,661	1,785,941	260,344	6月	9,724,308	2,594,883	6,154,274	975,150	6,662,998	1,796,019	4,191,566	675,413	2,150,320	1,220,384	792,565	137,372	4,512,678	575,636	3,399,001	538,042	3,061,310	798,864	1,962,709	299,737	7月	8,240,497	2,418,890	4,990,971	830,636	5,402,646	1,605,184	3,182,388	615,073	1,930,047	1,116,847	637,910	175,290	3,472,599	488,337	2,544,479																																																																																																																																																																																																																																																																																																																																																																																																																																																																																																																																																																																																																																																																																																																																																																																																																																																	

I. 受注高

I-2. 業者所在地域別・業種別受注高

令和6年 2月分

(単位:百万円, %)

	業種計	合計		元請受注高						下請受注高	
		前年同月比	前年同月比	公共機関		民間等		前年同月比	前年同月比		
				前年同月比	前年同月比	前年同月比	前年同月比				
全国計	業種計	8,575,253	▲ 8.0	5,693,104	▲ 8.6	1,598,756	▲ 18.7	4,094,348	▲ 4.0	2,882,149	▲ 6.8
	総合工事業	4,939,537	▲ 11.4	3,997,037	▲ 12.1	1,279,236	▲ 13.9	2,717,802	▲ 11.2	942,499	▲ 8.3
	職別工事業	1,364,472	▲ 4.8	420,252	13.1	37,032	▲ 43.0	383,220	25.0	944,220	▲ 11.0
	設備工事業	2,271,245	▲ 1.9	1,275,814	▲ 2.8	282,488	▲ 32.2	993,326	10.9	995,430	▲ 0.8
北海道	業種計	165,905	▲ 21.2	121,513	▲ 8.3	64,999	▲ 1.8	56,514	▲ 14.8	44,392	▲ 43.0
	総合工事業	124,310	▲ 6.5	105,282	▲ 11.3	62,625	▲ 4.4	42,656	▲ 19.8	19,028	33.2
	職別工事業	13,945	▲ 64.4	979	▲ 10.8	100	-	880	▲ 19.9	12,966	▲ 65.9
	設備工事業	27,650	▲ 27.8	15,252	19.8	2,274	216.4	12,978	8.0	12,398	▲ 51.5
東北	業種計	366,732	6.7	190,311	▲ 5.1	74,116	▲ 14.2	116,195	1.8	176,421	23.2
	総合工事業	240,846	18.5	147,434	▲ 2.0	68,871	▲ 12.9	78,563	10.1	93,412	76.8
	職別工事業	61,510	▲ 11.8	14,532	50.7	1,058	21.1	13,474	53.7	46,978	▲ 21.8
	設備工事業	64,375	▲ 9.0	28,345	▲ 30.0	4,187	▲ 34.5	24,158	▲ 29.1	36,031	19.1
関東	業種計	4,426,947	▲ 0.3	3,129,610	1.6	734,417	▲ 30.7	2,395,193	18.6	1,297,338	▲ 4.7
	総合工事業	2,597,842	1.0	2,178,928	▲ 1.2	563,253	▲ 27.7	1,615,676	13.3	418,914	14.0
	職別工事業	593,926	▲ 13.8	232,601	46.5	15,570	▲ 48.9	217,031	69.2	361,325	▲ 31.8
	設備工事業	1,235,179	4.7	718,080	0.3	155,594	▲ 37.7	562,486	20.7	517,099	11.5
北陸	業種計	327,286	▲ 33.2	169,956	▲ 44.9	74,515	▲ 37.7	95,441	▲ 49.5	157,330	▲ 13.2
	総合工事業	190,630	▲ 32.6	134,703	▲ 40.4	62,790	▲ 32.6	71,913	▲ 45.8	55,927	▲ 2.0
	職別工事業	67,342	▲ 7.0	9,298	▲ 61.0	4,828	▲ 54.7	4,470	▲ 66.1	58,044	19.5
	設備工事業	69,314	▲ 48.5	25,955	▲ 55.8	6,897	▲ 56.4	19,059	▲ 55.6	43,359	▲ 42.7
中部	業種計	740,333	▲ 38.6	435,782	▲ 43.6	124,426	▲ 21.0	311,355	▲ 49.4	304,551	▲ 29.8
	総合工事業	380,165	▲ 53.8	298,908	▲ 46.9	94,432	▲ 29.5	204,475	▲ 52.4	81,258	▲ 68.7
	職別工事業	167,125	▲ 24.5	24,160	▲ 80.0	5,767	147.2	18,393	▲ 84.4	142,966	41.7
	設備工事業	193,042	19.0	112,714	26.4	24,228	14.0	88,487	30.3	80,328	10.0
近畿	業種計	1,259,416	▲ 16.4	871,097	▲ 15.1	227,066	1.1	644,032	▲ 19.6	388,319	▲ 19.1
	総合工事業	742,885	▲ 13.0	616,515	▲ 13.0	156,299	40.0	460,216	▲ 22.9	126,370	▲ 12.9
	職別工事業	124,476	▲ 12.7	25,461	0.3	3,107	▲ 75.8	22,354	78.4	99,014	▲ 15.5
	設備工事業	392,055	▲ 23.1	229,121	▲ 21.4	67,660	▲ 32.4	161,461	▲ 15.7	162,934	▲ 25.2
中国	業種計	312,824	▲ 8.3	163,332	▲ 17.3	53,017	▲ 17.1	110,315	▲ 17.4	149,491	4.0
	総合工事業	134,731	▲ 24.2	99,864	▲ 30.8	43,562	▲ 17.0	56,302	▲ 38.7	34,867	4.4
	職別工事業	50,490	▲ 30.4	5,789	▲ 26.8	1,227	▲ 48.6	4,563	▲ 17.5	44,701	▲ 30.8
	設備工事業	127,602	40.3	57,679	27.6	8,229	▲ 9.9	49,451	37.0	69,923	53.0
四国	業種計	174,427	▲ 4.3	124,428	2.5	50,135	25.3	74,293	▲ 8.7	49,999	▲ 17.8
	総合工事業	116,506	▲ 13.2	99,506	▲ 7.7	46,294	23.2	53,212	▲ 24.3	17,001	▲ 35.5
	職別工事業	17,280	▲ 28.0	2,194	▲ 19.9	1,710	42.1	484	▲ 68.5	15,086	▲ 29.1
	設備工事業	40,641	69.6	22,728	110.7	2,131	72.7	20,597	115.6	17,913	36.0
九州 沖縄	業種計	801,383	32.8	487,075	24.0	196,065	31.4	291,010	19.4	314,309	49.3
	総合工事業	411,620	4.4	315,898	▲ 2.2	181,110	36.4	134,788	▲ 29.1	95,721	33.9
	職別工事業	268,378	161.7	105,237	382.9	3,665	▲ 13.5	101,572	478.5	163,141	102.0
	設備工事業	121,386	14.0	65,940	36.9	11,290	▲ 8.0	54,650	52.2	55,447	▲ 5.0

注) 地域別区分

- 東北 : 青森県, 岩手県, 宮城県, 秋田県, 山形県, 福島県
- 関東 : 茨城県, 栃木県, 群馬県, 埼玉県, 千葉県, 東京都, 神奈川県, 山梨県, 長野県
- 北陸 : 新潟県, 富山県, 石川県, 福井県
- 中部 : 岐阜県, 静岡県, 愛知県, 三重県
- 近畿 : 滋賀県, 京都府, 大阪府, 兵庫県, 奈良県, 和歌山県
- 中国 : 鳥取県, 島根県, 岡山県, 広島県, 山口県
- 四国 : 徳島県, 香川県, 愛媛県, 高知県
- 九州・沖縄 : 福岡県, 佐賀県, 長崎県, 熊本県, 大分県, 宮崎県, 鹿児島県, 沖縄県

I. 受注高

I-3. 業者所在都道府県別受注高

令和6年2月分

(単位:百万円,%)

	合計		元請受注高				下請受注高			
	前年同月比	前年同月比	公共機関		民間等		前年同月比	前年同月比		
			前年同月比	前年同月比	前年同月比	前年同月比				
T 全国計	8,575,253	▲ 8.0	5,693,104	▲ 8.6	1,598,756	▲ 18.7	4,094,348	▲ 4.0	2,882,149	▲ 6.8
1 北海道	165,905	▲ 21.2	121,513	▲ 8.3	64,999	▲ 1.8	56,514	▲ 14.8	44,392	▲ 43.0
2 青森	52,502	54.1	19,119	22.8	10,459	8.8	8,660	45.3	33,382	80.5
3 岩手	27,948	▲ 32.2	19,353	▲ 9.0	3,761	▲ 31.6	15,592	▲ 1.2	8,595	▲ 56.9
4 宮城	109,530	▲ 11.3	65,828	▲ 12.3	18,237	▲ 22.2	47,591	▲ 7.8	43,701	▲ 9.8
5 秋田	27,242	▲ 20.3	20,119	▲ 12.7	9,950	▲ 37.5	10,168	42.6	7,124	▲ 36.0
6 山形	84,672	158.8	24,520	26.3	8,956	▲ 19.4	15,563	87.5	60,153	352.4
7 福島	64,838	▲ 16.9	41,372	▲ 10.4	22,753	9.6	18,619	▲ 26.8	23,466	▲ 26.3
8 茨城	87,527	4.1	53,367	1.3	25,353	81.9	28,014	▲ 27.7	34,160	8.8
9 栃木	87,326	▲ 21.1	43,583	▲ 27.5	13,153	▲ 17.3	30,430	▲ 31.1	43,744	▲ 13.5
10 群馬	127,815	2.1	81,599	17.3	17,889	14.3	63,710	18.1	46,217	▲ 16.8
11 埼玉	224,213	2.1	116,717	▲ 0.5	23,595	▲ 22.7	93,121	7.4	107,496	5.1
12 千葉	267,832	15.7	194,962	44.2	19,438	▲ 61.2	175,524	106.2	72,870	▲ 24.2
13 東京	3,236,868	2.3	2,388,963	6.0	578,412	▲ 17.2	1,810,551	16.5	847,905	▲ 6.9
14 神奈川	280,805	▲ 23.1	171,837	▲ 40.8	35,712	▲ 81.7	136,125	42.2	108,968	46.1
15 新潟	117,114	▲ 52.0	65,047	▲ 62.1	26,951	▲ 58.3	38,096	▲ 64.4	52,067	▲ 28.0
16 富山	85,533	▲ 11.2	49,402	▲ 10.0	25,566	42.6	23,835	▲ 35.5	36,131	▲ 12.9
17 石川	76,241	▲ 11.1	23,520	▲ 25.7	8,425	▲ 22.9	15,095	▲ 27.1	52,721	▲ 2.5
18 福井	48,399	▲ 24.1	31,987	▲ 36.4	13,572	▲ 48.2	18,415	▲ 23.5	16,411	21.8
19 山梨	23,067	▲ 18.1	15,258	10.1	5,773	47.7	9,484	▲ 4.6	7,809	▲ 45.4
20 長野	91,494	▲ 19.0	63,325	▲ 27.4	15,091	▲ 58.8	48,233	▲ 4.7	28,169	9.1
21 岐阜	115,302	▲ 22.1	65,903	▲ 14.7	34,231	▲ 29.0	31,672	9.2	49,399	▲ 30.3
22 静岡	160,412	▲ 3.3	87,895	▲ 11.6	29,825	▲ 4.5	58,070	▲ 14.9	72,517	9.1
23 愛知	409,520	▲ 49.9	259,651	▲ 54.0	51,364	▲ 20.5	208,287	▲ 58.4	149,868	▲ 40.7
24 三重	55,099	▲ 26.5	22,333	▲ 29.3	9,006	▲ 33.1	13,326	▲ 26.5	32,767	▲ 24.5
25 滋賀	54,290	54.5	43,827	97.8	21,942	233.3	21,885	40.5	10,463	▲ 19.3
26 京都	54,980	▲ 15.6	29,235	▲ 30.0	12,209	▲ 57.4	17,026	30.2	25,745	9.8
27 大阪	879,094	▲ 25.2	623,140	▲ 23.9	114,589	▲ 9.8	508,551	▲ 26.5	255,954	▲ 28.1
28 兵庫	174,334	3.0	103,770	▲ 2.1	59,456	37.9	44,314	▲ 29.6	70,563	11.7
29 奈良	53,872	75.5	42,713	119.3	14,280	6.8	28,433	365.1	11,158	▲ 0.6
30 和歌山	42,848	40.3	28,412	65.7	4,589	▲ 21.6	23,823	110.9	14,435	7.8
31 鳥取	17,813	▲ 14.8	14,383	▲ 1.7	7,595	▲ 3.7	6,788	0.6	3,430	▲ 45.3
32 島根	35,252	▲ 7.4	20,280	▲ 11.0	12,601	32.8	7,679	▲ 42.2	14,972	▲ 2.1
33 岡山	49,990	▲ 45.8	26,372	▲ 25.8	9,206	▲ 40.5	17,167	▲ 14.5	23,617	▲ 58.3
34 広島	145,044	6.5	69,007	▲ 18.9	10,815	▲ 51.0	58,193	▲ 7.6	76,036	48.8
35 山口	64,726	20.2	33,290	▲ 15.5	12,801	41.8	20,489	▲ 32.5	31,436	117.7
36 徳島	26,493	▲ 0.2	17,197	▲ 3.5	6,035	▲ 14.3	11,161	3.5	9,296	6.6
37 香川	59,901	▲ 4.0	44,035	▲ 7.3	12,939	13.6	31,096	▲ 13.9	15,866	6.4
38 愛媛	69,411	▲ 10.7	51,841	8.4	21,462	35.4	30,380	▲ 4.9	17,570	▲ 41.2
39 高知	18,622	19.8	11,355	37.6	9,698	69.5	1,656	▲ 34.4	7,268	▲ 0.3
40 福岡	395,855	88.5	203,582	84.5	24,747	19.2	178,835	99.7	192,273	92.9
41 佐賀	38,377	▲ 53.3	21,210	▲ 70.7	7,633	▲ 17.7	13,577	▲ 78.4	17,168	72.8
42 長崎	48,999	18.4	32,673	5.3	21,350	83.5	11,323	▲ 41.6	16,326	57.4
43 熊本	64,507	3.4	47,663	30.6	27,495	71.8	20,168	▲ 1.6	16,844	▲ 34.9
44 大分	44,993	▲ 14.9	35,675	5.1	21,578	26.1	14,097	▲ 16.1	9,318	▲ 50.8
45 宮崎	48,519	38.2	27,117	3.7	11,343	▲ 39.6	15,773	113.8	21,402	139.0
46 鹿児島	90,279	57.4	67,966	71.9	49,929	110.8	18,037	13.8	22,312	25.2
47 沖縄	69,855	12.4	51,190	18.7	31,989	0.0	19,200	72.1	18,666	▲ 1.7

注) 受注高の少ない集計区分等の数値は、誤差が大きいため利用に当たっては注意してください。

I. 受注高

I-4. 資本金階層別・業種別受注高

令和6年2月分

(単位:百万円,%)

	合計		元請受注高				下請受注高			
	前年同月比	前年同月比	公共機関		民間等		前年同月比	前年同月比		
			前年同月比	前年同月比	前年同月比	前年同月比				
T 合計	8,575,253	▲ 8.0	5,693,104	▲ 8.6	1,598,756	▲ 18.7	4,094,348	▲ 4.0	2,882,149	▲ 6.8
1 個人	5,638	▲ 71.9	5,638	101.7	0	▲ 100.0	5,638	139.2	0	▲ 100.0
2 ~1千万円未満	695,331	42.2	251,931	33.6	25,657	▲ 11.7	226,275	41.9	443,400	47.6
3 1千万~3億円未満	4,104,008	▲ 16.3	2,343,591	▲ 15.5	835,790	▲ 10.0	1,507,801	▲ 18.3	1,760,417	▲ 17.2
4 3~20億円未満	988,832	▲ 8.6	734,334	▲ 10.6	112,452	▲ 58.9	621,882	13.5	254,498	▲ 2.4
5 20億円以上	2,781,445	▲ 1.8	2,357,610	▲ 3.5	624,857	▲ 15.0	1,732,753	1.4	423,835	9.1
3億円以下の法人	4,906,229	▲ 11.2	2,683,681	▲ 12.6	867,426	▲ 10.5	1,816,254	▲ 13.6	2,222,548	▲ 9.3
総合工事業	2,630,242	▲ 16.9	1,804,733	▲ 21.4	733,633	▲ 11.1	1,071,100	▲ 27.1	825,509	▲ 5.0
職別工事業	1,168,895	▲ 5.1	380,853	22.9	33,339	▲ 31.0	347,514	32.8	788,042	▲ 14.5
設備工事業	1,107,092	▲ 1.8	498,094	6.7	100,454	5.5	397,640	7.0	608,998	▲ 7.7
3億円超の法人	3,663,386	▲ 3.1	3,003,785	▲ 4.8	731,329	▲ 26.7	2,272,456	5.3	659,601	5.7
総合工事業	2,303,657	▲ 3.6	2,186,666	▲ 2.8	545,602	▲ 17.3	1,641,064	3.3	116,990	▲ 17.5
職別工事業	195,576	▲ 2.7	39,399	▲ 36.1	3,693	▲ 77.9	35,706	▲ 20.6	156,178	12.1
設備工事業	1,164,153	▲ 2.1	777,720	▲ 8.0	182,034	▲ 43.4	595,686	13.6	386,433	12.6

注) 受注高の少ない集計区分等の数値は、誤差が大きいため利用に当たっては注意してください。

Ⅱ. 公共機関からの受注工事(1件500万円以上の工事)

Ⅱ-1. 発注機関別請負契約額時系列表

	合 計		国の機関							
		前年比		前年比	国	前年比	独立行政法人	前年比	政府関連企業等	前年比
R2年度	21,643,955	-	7,986,972	-	4,693,466	-	613,676	-	2,679,831	-
R3年度	20,101,182	▲ 7.1	7,065,583	▲ 11.5	3,796,852	▲ 19.1	486,691	▲ 20.7	2,782,040	3.8
R4年度	21,544,179	7.2	7,092,131	0.4	4,107,484	8.2	701,192	44.1	2,283,455	▲ 17.9
R4. 4～R5. 2	18,098,304	8.7	5,572,865	1.2	3,176,437	14.3	542,293	39.8	1,854,135	▲ 20.8
R5. 4～R6. 2	17,096,930	▲ 5.5	5,245,131	▲ 5.9	3,026,708	▲ 4.7	511,388	▲ 5.7	1,707,035	▲ 7.9
R3年	20,774,811	▲ 1.6	7,755,083	8.6	4,147,738	▲ 0.0	551,590	▲ 19.8	3,055,755	32.7
R4年	20,489,487	▲ 1.4	6,868,878	▲ 11.4	3,996,371	▲ 3.6	529,380	▲ 4.0	2,343,127	▲ 23.3
R5年	21,166,270	3.3	6,892,987	0.4	4,073,617	1.9	737,749	39.4	2,081,621	▲ 11.2
R5. 1～R5. 2	3,205,850	49.6	1,219,826	27.6	739,934	36.7	160,574	229.2	319,318	▲ 12.7
R6. 1～R6. 2	2,582,385	▲ 19.4	1,091,237	▲ 10.5	624,071	▲ 15.7	93,111	▲ 42.0	374,054	17.1
R5. 1-3	6,651,725	18.8	2,739,093	8.9	1,670,981	7.1	319,473	116.4	748,639	▲ 7.4
R5. 4-6	4,543,887	1.6	1,483,034	▲ 0.2	865,632	5.4	158,985	47.2	458,417	▲ 17.5
R5. 7-9	5,614,279	▲ 3.6	1,485,396	▲ 9.1	938,037	▲ 11.5	100,042	▲ 10.9	447,318	▲ 2.9
R5. 10-12	4,356,379	▲ 5.2	1,185,464	▲ 3.9	598,967	8.0	159,250	▲ 1.3	427,247	▲ 17.5
R6. 1-3										
令和3年 4月	1,351,526	10.7	609,091	26.2	279,077	1.8	50,882	62.4	279,133	57.6
5月	1,387,794	13.0	540,285	67.6	239,815	22.0	16,749	▲ 46.6	283,721	200.1
6月	2,162,331	7.8	631,640	4.1	324,777	▲ 14.3	44,269	36.4	262,595	34.3
7月	1,906,033	▲ 13.4	492,869	▲ 30.1	273,100	▲ 46.2	57,316	31.0	162,454	5.9
8月	1,608,718	0.0	450,544	▲ 3.3	219,706	▲ 20.1	35,757	▲ 13.0	195,080	30.3
9月	2,020,351	▲ 14.1	631,716	▲ 19.0	331,402	▲ 39.7	50,908	50.1	249,406	27.3
10月	1,544,720	▲ 15.7	423,005	▲ 20.8	228,775	▲ 5.5	27,380	▲ 56.9	166,851	▲ 26.9
11月	1,225,554	▲ 14.7	348,221	▲ 10.1	167,801	14.5	28,551	▲ 56.8	151,868	▲ 13.0
12月	1,297,122	▲ 12.8	422,372	▲ 15.2	172,531	▲ 18.6	27,219	▲ 52.7	222,622	▲ 2.6
令和4年 1月	983,310	▲ 28.2	416,860	▲ 46.0	201,911	▲ 48.7	23,489	▲ 38.8	191,460	▲ 43.8
2月	1,159,624	▲ 12.7	539,001	▲ 6.8	339,207	14.6	25,287	▲ 42.1	174,507	▲ 26.8
3月	3,454,098	▲ 3.3	1,559,979	▲ 15.9	1,018,751	▲ 16.6	98,884	▲ 24.2	442,344	▲ 12.1
令和4年 4月	1,356,163	0.3	655,001	7.5	397,952	42.6	27,855	▲ 45.3	229,194	▲ 17.9
5月	1,089,241	▲ 21.5	309,856	▲ 42.6	155,195	▲ 35.3	38,166	127.9	116,495	▲ 58.9
6月	2,028,976	▲ 6.2	520,640	▲ 17.6	268,371	▲ 17.4	41,980	▲ 5.2	210,290	▲ 19.9
7月	1,677,043	▲ 12.0	407,033	▲ 17.4	274,780	0.6	28,046	▲ 51.1	104,206	▲ 35.9
8月	1,716,706	6.7	428,937	▲ 4.8	275,252	25.3	30,165	▲ 15.6	123,520	▲ 36.7
9月	2,427,205	20.1	797,635	26.3	510,367	54.0	54,086	6.2	233,182	▲ 6.5
10月	1,740,580	12.7	450,123	6.4	219,492	▲ 4.1	62,717	129.1	167,914	0.6
11月	1,307,684	6.7	374,693	7.6	166,503	▲ 0.8	60,712	112.6	147,479	▲ 2.9
12月	1,548,855	19.4	409,120	▲ 3.1	168,591	▲ 2.3	37,992	39.6	202,537	▲ 9.0
令和5年 1月	1,117,320	13.6	446,968	7.2	223,981	10.9	67,662	188.1	155,325	▲ 18.9
2月	2,088,530	80.1	772,859	43.4	515,953	52.1	92,912	267.4	163,993	▲ 6.0
3月	3,445,875	▲ 0.2	1,519,266	▲ 2.6	931,047	▲ 8.6	158,899	60.7	429,321	▲ 2.9
令和5年 4月	1,182,517	▲ 12.8	550,128	▲ 16.0	293,043	▲ 26.4	52,002	86.7	205,083	▲ 10.5
5月	1,313,344	20.6	398,294	28.5	265,564	71.1	41,294	8.2	91,436	▲ 21.5
6月	2,048,026	0.9	534,613	2.7	307,025	14.4	65,689	56.5	161,899	▲ 23.0
7月	1,852,910	10.5	545,579	34.0	392,454	42.8	36,374	29.7	116,751	12.0
8月	1,629,518	▲ 5.1	363,707	▲ 15.2	202,226	▲ 26.5	26,378	▲ 12.6	135,103	9.4
9月	2,131,851	▲ 12.2	576,110	▲ 27.8	343,357	▲ 32.7	37,289	▲ 31.1	195,464	▲ 16.2
10月	1,459,120	▲ 16.2	396,727	▲ 11.9	178,017	▲ 18.9	71,809	14.5	146,901	▲ 12.5
11月	1,299,966	▲ 0.6	367,537	▲ 1.9	191,614	15.1	32,633	▲ 46.3	143,291	▲ 2.8
12月	1,597,293	3.1	421,199	3.0	229,336	36.0	54,808	44.3	137,055	▲ 32.3
令和6年 1月	932,401	▲ 16.6	383,207	▲ 14.3	167,240	▲ 25.3	37,808	▲ 44.1	178,159	14.7
2月	1,649,984	▲ 21.0	708,030	▲ 8.4	456,832	▲ 11.5	55,303	▲ 40.5	195,894	19.5
3月										

注) 平成15年度から平成20年度までは「国の機関」のうちの国以外の機関における分類変更に伴い、各機関の前年同月比が計算できないため、「独立行政法人」及び「政府関連企業等」の合計値を「(再掲)国以外の機関」として計上し、再掲していたが、各機関のデータが蓄積されたので、平成21年4月より再掲を行わないこととした。

(単位：百万円，%)

地方の機関											
	都道府県		市区町村		地方公営企業		その他				
	前年比		前年比		前年比		前年比		前年比		
13,656,983	-	5,725,923	-	6,068,847	-	1,297,697	-	564,516	-		R2年度
13,035,598	▲ 4.5	5,521,496	▲ 3.6	5,598,090	▲ 7.8	1,340,767	3.3	575,246	1.9		R3年度
14,452,048	10.9	5,945,836	7.7	6,268,738	12.0	1,239,305	▲ 7.6	998,169	73.5		R4年度
12,525,439	12.4	4,914,709	9.9	5,656,399	12.9	1,077,759	▲ 6.3	876,571	72.0		R4. 4~R5. 2
11,851,799	▲ 5.4	4,117,068	▲ 16.2	5,685,339	0.5	1,405,581	30.4	643,811	▲ 26.6		R5. 4~R6. 2
13,019,728	▲ 6.8	5,411,773	▲ 6.3	5,683,823	▲ 8.7	1,369,305	▲ 3.9	554,827	0.6		R3年
13,620,608	4.6	5,851,888	8.1	5,945,082	4.6	1,262,344	▲ 7.8	561,295	1.2		R4年
14,273,283	4.8	5,270,855	▲ 9.9	6,424,622	8.1	1,437,711	13.9	1,140,096	103.1		R5年
1,986,023	67.3	705,138	18.8	697,459	75.6	133,140	4.9	450,286	547.5		R5. 1~R5. 2
1,491,149	▲ 24.9	582,478	▲ 17.4	570,516	▲ 18.2	262,556	97.2	75,599	▲ 83.2		R6. 1~R6. 2
3,912,632	27.0	1,736,265	5.7	1,309,798	32.8	294,686	▲ 7.3	571,883	323.6		R5. 1- 3
3,060,853	2.4	947,733	7.3	1,582,381	1.4	322,951	▲ 8.2	207,789	7.0		R5. 4- 6
4,128,883	▲ 1.4	1,427,330	▲ 17.6	2,043,320	2.8	398,445	17.5	259,788	104.7		R5. 7- 9
3,170,915	▲ 5.7	1,159,527	▲ 27.2	1,489,123	5.6	421,630	66.2	100,635	▲ 4.3		R5. 10-12
											R6. 1- 3
742,435	0.6	325,586	16.4	288,276	▲ 18.6	93,534	18.8	35,039	38.1		令和3年 4月
847,509	▲ 6.4	278,318	2.8	451,216	▲ 12.2	50,978	▲ 28.2	66,997	34.6		5月
1,530,691	9.4	428,484	8.1	894,907	12.3	160,425	15.3	46,875	▲ 29.2		6月
1,413,164	▲ 5.6	488,305	▲ 28.1	734,103	13.1	133,590	19.4	57,166	0.9		7月
1,158,174	1.4	467,984	12.7	467,852	▲ 9.6	157,192	32.5	65,146	▲ 28.4		8月
1,388,636	▲ 11.7	621,220	▲ 13.5	584,691	▲ 14.0	144,131	22.3	38,594	▲ 31.2		9月
1,121,715	▲ 13.6	537,236	0.7	447,323	▲ 19.7	110,314	▲ 24.1	26,842	▲ 57.1		10月
877,333	▲ 16.4	351,384	▲ 30.8	373,841	▲ 14.6	94,081	22.4	58,027	112.8		11月
874,750	▲ 11.7	380,662	▲ 3.0	369,739	▲ 24.7	78,798	▲ 14.4	45,551	204.7		12月
566,451	▲ 5.3	298,044	3.8	186,644	▲ 12.7	67,714	▲ 22.2	14,048	36.8		令和4年 1月
620,623	▲ 17.3	295,413	▲ 2.1	210,522	▲ 28.3	59,194	▲ 37.4	55,494	▲ 9.0		2月
1,894,119	10.4	1,048,859	11.1	588,976	4.3	190,817	15.9	65,467	51.1		3月
701,162	▲ 5.6	304,259	▲ 6.6	233,342	▲ 19.1	129,498	38.5	34,062	▲ 2.8		令和4年 4月
779,384	▲ 8.0	181,116	▲ 34.9	448,351	▲ 0.6	61,909	21.4	88,009	31.4		5月
1,508,336	▲ 1.5	397,627	▲ 7.2	878,315	▲ 1.9	160,265	▲ 0.1	72,130	53.9		6月
1,270,010	▲ 10.1	476,182	▲ 2.5	654,316	▲ 10.9	115,675	▲ 13.4	23,838	▲ 58.3		7月
1,287,769	11.2	567,117	21.2	574,414	22.8	93,061	▲ 40.8	53,177	▲ 18.4		8月
1,629,571	17.4	689,736	11.0	759,469	29.9	130,460	▲ 9.5	49,906	29.3		9月
1,290,457	15.0	656,365	22.2	502,775	12.4	99,221	▲ 10.1	32,096	19.6		10月
932,991	6.3	477,338	35.8	341,225	▲ 8.7	77,396	▲ 17.7	37,032	▲ 36.2		11月
1,139,735	30.3	459,832	20.8	566,733	53.3	77,136	▲ 2.1	36,035	▲ 20.9		12月
670,352	18.3	303,727	1.9	247,703	32.7	75,015	10.8	43,907	212.5		令和5年 1月
1,315,671	112.0	401,411	35.9	449,756	113.6	58,125	▲ 1.8	406,379	632.3		2月
1,926,609	1.7	1,031,126	▲ 1.7	612,339	4.0	161,546	▲ 15.3	121,598	85.7		3月
632,389	▲ 9.8	246,123	▲ 19.1	243,940	4.5	89,212	▲ 31.1	53,114	55.9		令和5年 4月
915,051	17.4	226,515	25.1	553,588	23.5	60,326	▲ 2.6	74,622	▲ 15.2		5月
1,513,414	0.3	475,095	19.5	784,853	▲ 10.6	173,413	8.2	80,053	11.0		6月
1,307,331	2.9	451,206	▲ 5.2	656,572	0.3	118,632	2.6	80,921	239.5		7月
1,265,811	▲ 1.7	453,172	▲ 20.1	672,728	17.1	111,239	19.5	28,672	▲ 46.1		8月
1,555,740	▲ 4.5	522,952	▲ 24.2	714,019	▲ 6.0	168,573	29.2	150,195	201.0		9月
1,062,392	▲ 17.7	463,258	▲ 29.4	487,389	▲ 3.1	85,165	▲ 14.2	26,580	▲ 17.2		10月
932,429	▲ 0.1	293,650	▲ 38.5	398,510	16.8	199,001	157.1	41,267	11.4		11月
1,176,094	3.2	402,619	▲ 12.4	603,224	6.4	137,463	78.2	32,787	▲ 9.0		12月
549,194	▲ 18.1	237,640	▲ 21.8	218,151	▲ 11.9	80,000	6.6	13,402	▲ 69.5		令和6年 1月
941,955	▲ 28.4	344,838	▲ 14.1	352,365	▲ 21.7	182,556	214.1	62,196	▲ 84.7		2月
											3月

II. 公共機関からの受注工事(1件500万円以上の工事)

II-2. 1) 発注機関別・目的別工事分類別請負契約額

令和6年 2月分

(単位：百万円，%)

	合 計		国の機関				地方の機関				
		前年 同月比		国	独立 行政法人	政府関連 企業等		都道府県	市区町村	地方 公営企業	その他
T 合計	1,649,984	▲ 21.0	708,030	456,832	55,303	195,894	941,955	344,838	352,365	182,556	62,196
1 治山・治水	183,365	▲ 6.9	63,970	60,092	2,869	1,009	119,395	97,353	22,274	-269	37
2 農林水産	38,357	▲ 23.2	12,485	12,203	67	215	25,872	19,332	6,404		136
3 道路	468,369	▲ 11.6	303,289	151,291		151,998	165,080	114,701	42,266	4,681	3,432
4 港湾・空港	116,959	188.5	66,837	66,319		518	50,122	31,940	17,503	494	186
5 下水道	111,044	24.5	11,612			11,612	99,432	14,568	62,966	21,737	161
6 公園	25,818	17.9	3,998	44		3,954	21,819	3,876	17,881		63
7 教育・病院	112,679	▲ 33.9	6,906	681	2,641	3,583	105,773	19,619	80,443	5,696	16
8 住宅・宿舍	50,402	2.4	26,688	14,671	10,805	1,212	23,713	14,928	7,960	162	663
9 庁舎	42,512	▲ 42.2	20,740	19,152	706	883	21,772	3,340	18,208		224
10 再開発	706	6,296.3	0				706		706		
11 土地造成	7,706	▲ 60.0	1,905	334	1,570		5,802	3,936	949	698	219
12 鉄道・軌道	29,954	▲ 51.4	27,526	247	25,145	2,134	2,427	428		2,000	
13 郵便	4,122	2,203.0	4,122			4,122	0				
14 電気・ガス	23,516	1,771.7	0				23,516			23,516	
15 上・工業水道	146,081	▲ 37.6	237		237		145,844	3,948	19,560	121,171	1,165
16 廃棄物処理	84,853	▲ 75.3	0				84,853	682	28,881		55,290
17 その他	203,541	▲ 1.6	157,714	131,797	11,264	14,653	45,827	16,185	26,365	2,673	604
災害復旧（再掲）	74,984	18.9	26,306	23,953		2,353	48,678	36,722	11,988		-33
維持補修（再掲）	217,438	29.1	59,572	30,354	9,840	19,378	157,866	112,314	36,133	6,366	3,053

II. 公共機関からの受注工事(1件500万円以上の工事)

II-2. 2)発注機関別・目的別工事分類別請負契約額(寄与度)

令和6年 2月分

	合計	国の機関			地方の機関					
		国	独立 行政法人	政府関連 企業等	都道府県	市区町村	地方 公営企業	その他		
T 合計	▲ 21.0	▲ 3.1	▲ 2.8	▲ 1.8	1.5	▲ 17.9	▲ 2.7	▲ 4.7	6.0	▲ 16.5
1 治山・治水	▲ 0.7	▲ 1.1	▲ 1.3	0.1	0.0	0.5	▲ 0.0	0.5	▲ 0.0	▲ 0.0
2 農林水産	▲ 0.6	▲ 0.4	▲ 0.4	▲ 0.0	0.0	▲ 0.1	▲ 0.0	▲ 0.1		0.0
3 道路	▲ 3.0	▲ 0.2	▲ 1.2	▲ 0.0	1.1	▲ 2.8	▲ 1.7	▲ 1.0	0.2	▲ 0.3
4 港湾・空港	3.7	2.4	2.4	▲ 0.0	0.0	1.2	0.6	0.7	0.0	▲ 0.1
5 下水道	1.0	0.0			0.0	1.0	▲ 0.3	0.9	0.4	▲ 0.1
6 公園	0.2	0.0	▲ 0.1	▲ 0.0	0.1	0.2	▲ 0.3	0.5	▲ 0.0	0.0
7 教育・病院	▲ 2.8	▲ 0.6	▲ 0.3	0.1	▲ 0.4	▲ 2.1	▲ 0.0	▲ 0.3	0.2	▲ 2.0
8 住宅・宿舍	0.1	▲ 0.1	0.2	▲ 0.4	0.1	0.2	0.2	0.0	0.0	▲ 0.1
9 庁舎	▲ 1.5	▲ 0.2	▲ 0.3	0.0	0.0	▲ 1.3	▲ 1.4	0.1	▲ 0.0	▲ 0.0
10 再開発	0.0					0.0		0.0		
11 土地造成	▲ 0.6	▲ 0.1	0.0	▲ 0.1	▲ 0.0	▲ 0.5	▲ 0.2	▲ 0.3	0.0	▲ 0.0
12 鉄道・軌道	▲ 1.5	▲ 1.4	0.0	▲ 1.3	▲ 0.1	▲ 0.1	0.0		▲ 0.0	▲ 0.1
13 郵便	0.2	0.2			0.2					
14 電気・ガス	1.1					1.1			1.1	
15 上・工業水道	▲ 4.2	▲ 0.0		▲ 0.0		▲ 4.2	▲ 0.1	▲ 8.0	4.0	▲ 0.0
16 廃棄物処理	▲ 12.4	▲ 0.0			▲ 0.0	▲ 12.4	0.0	1.3	▲ 0.0	▲ 13.7
17 その他	▲ 0.2	▲ 1.6	▲ 2.0	▲ 0.1	0.5	1.4	0.6	0.8	0.1	▲ 0.1
災害復旧(再掲)	0.6	0.9	0.8	0.0	0.1	▲ 0.4	▲ 0.2	▲ 0.2	▲ 0.0	▲ 0.0
維持補修(再掲)	2.3	0.4	0.1	0.4	▲ 0.1	2.0	2.4	▲ 0.2	▲ 0.2	▲ 0.1

Ⅱ.公共機関からの受注工事(1件500万以上の工事)

Ⅱ-3.工事種類別請負契約額

令和6年 2月分

(単位:百万円, %)

	請負契約額		
		前年同月比	寄与度
合計	1,649,984	▲ 21.0	▲ 21.0
建築・建築設備合計	381,762	▲ 30.8	▲ 8.1
1. 住宅・同設備工事	58,815	13.2	0.3
2. 非住宅・同設備工事	322,946	▲ 35.4	▲ 8.5
土木工事計	1,133,906	▲ 13.9	▲ 8.8
3. 橋梁・高架構造物工事	125,183	▲ 34.2	▲ 3.1
4. トンネル工事	165,752	93.2	3.8
5. ダム・えん堤工事	47,733	7.4	0.2
6. 管渠工事	121,861	62.7	2.2
7. 電線路工事	24,427	52.4	0.4
8. 舗装工事	80,992	7.2	0.3
9. しゅんせつ・埋立工事	30,178	12.8	0.2
10. 土工事(9.を除く)	112,853	6.8	0.3
11. その他の土木工事	424,928	▲ 39.1	▲ 13.1
12. 機械装置等工事	134,317	▲ 38.7	▲ 4.1

II. 公共機関からの受注工事(1件500万円以上の工事)

II-4. 発注機関別・施工都道府県別請負契約額

令和6年 2月分

(単位:百万円, %)

	合計		国の機関				地方の機関				
	前年	同月比	国	独立 行政法人	政府関連 企業等	都道府県	市区町村	地方 公営企業	その他		
										国	独立 行政法人
T.全国計	1,649,984	▲ 21.0	708,030	456,832	55,303	195,894	941,955	344,838	352,365	182,556	62,196
1.北海道	125,364	1.7	72,545	21,433	18,459	32,653	52,819	8,022	38,046	6,542	209
2.青森	17,323	17.9	11,029	10,401	473	155	6,294	4,388	1,839		67
3.岩手	13,170	78.5	7,675	783		6,892	5,495	4,960	416	81	38
4.宮城	26,977	23.2	8,643	8,402		241	18,334	8,286	7,402	2,655	-9
5.秋田	26,202	▲ 15.5	19,979	9,937	9,317	726	6,223	827	1,043	4,332	20
6.山形	20,316	3.6	2,319	1,592		726	17,997	2,752	1,606	13,452	186
7.福島	59,774	121.3	29,578	23,135	171	6,273	30,195	10,676	17,085	1,782	652
8.茨城	20,515	▲ 50.6	7,652	6,268	480	904	12,863	7,210	5,467	157	30
9.栃木	18,792	28.0	6,363	241	2,747	3,375	12,429	7,427	4,882	96	24
10.群馬	18,249	▲ 28.7	3,144	2,598	122	424	15,106	8,274	5,271	1,561	
11.埼玉	61,167	46.6	27,359	10,985	6,852	9,522	33,809	8,792	11,431	11,929	1,657
12.千葉	47,676	▲ 72.1	24,509	2,295	384	21,831	23,167	11,823	5,920	5,208	217
13.東京	158,689	▲ 47.6	78,793	66,659	3,069	9,065	79,896	40,660	21,114	13,967	4,155
14.神奈川	110,855	162.6	73,051	22,670	1,616	48,765	37,804	4,547	21,065	12,041	151
15.新潟	32,333	▲ 43.8	10,724	8,177		2,546	21,610	3,383	11,461	6,743	22
16.富山	37,199	166.2	29,353	26,625		2,729	7,846	3,238	3,827	781	
17.石川	7,754	▲ 39.5	3,361	3,337		24	4,393	1,317	2,411	650	15
18.福井	11,668	▲ 43.0	4,615	2,703	1,912		7,053	3,397	2,782	873	
19.山梨	8,013	87.7	3,300	491	1,043	1,767	4,713	3,659	1,053		
20.長野	25,300	▲ 52.5	15,628	11,127	2,061	2,440	9,672	5,863	2,708	554	547
21.岐阜	23,728	▲ 51.8	9,109	6,504	828	1,777	14,620	8,062	6,522	36	
22.静岡	25,192	▲ 32.3	15,064	7,756		7,309	10,127	3,984	6,096	34	14
23.愛知	40,264	▲ 71.4	15,062	7,713	2,200	5,150	25,202	16,045	5,532	2,968	657
24.三重	29,064	▲ 8.0	7,928	6,196		1,732	21,136	5,481	15,515	78	62
25.滋賀	23,605	19.0	8,648	4,428		4,221	14,957	1,854	13,103		
26.京都	15,148	26.5	4,934	1,929	278	2,727	10,214	5,409	3,061	1,639	106
27.大阪	111,972	▲ 41.2	7,583	4,420	1,755	1,408	104,389	13,621	11,439	78,587	742
28.兵庫	57,723	▲ 43.8	11,482	6,564	503	4,415	46,241	6,336	20,936	816	18,154
29.奈良	4,972	▲ 41.1	-140	-150	10		5,111	2,331	2,678	102	
30.和歌山	10,374	▲ 21.7	7,919	7,408		511	2,455	1,563	598	294	
31.鳥取	8,908	33.1	1,890	1,890			7,018	5,191	1,827		
32.島根	14,046	▲ 3.8	6,765	6,068	10	687	7,280	4,192	2,889	154	45
33.岡山	10,161	▲ 50.0	2,864	2,476		388	7,297	1,901	3,149	2,248	
34.広島	14,168	▲ 19.5	4,705	2,011		2,695	9,463	6,401	2,804	235	23
35.山口	9,070	▲ 30.4	1,633	381	149	1,104	7,437	4,281	2,682	380	93
36.徳島	7,695	▲ 41.2	1,582	1,571		11	6,113	4,948	1,145	20	
37.香川	12,225	21.3	1,319	1,275		44	10,906	3,832	6,622	54	398
38.愛媛	20,883	19.5	1,950	1,809		141	18,933	13,639	4,393	902	
39.高知	10,650	68.0	3,050	1,192		1,858	7,600	4,250	2,197	1,153	
40.福岡	86,343	225.7	10,516	9,874	488	154	75,827	3,415	42,425	508	29,479
41.佐賀	6,609	39.1	1,419	959		460	5,189	3,699	1,357	134	
42.長崎	28,354	64.2	7,126	6,264	173	689	21,228	11,252	5,025	698	4,253
43.熊本	36,957	97.6	12,974	9,212	207	3,555	23,984	19,915	3,764	254	50
44.大分	22,100	43.0	4,485	3,888		597	17,615	14,859	2,756		
45.宮崎	18,063	▲ 35.3	2,699	2,699			15,364	5,944	2,840	6,580	
46.鹿児島	95,799	▲ 34.1	69,689	67,004		2,686	26,110	19,670	6,179	122	139
47.沖縄	58,573	▲ 4.9	46,154	45,634		520	12,419	3,261	8,002	1,157	

注) 受注高の少ない集計区分等の数値は、誤差が大きいため利用に当たっては注意してください。

II-5. 発注機関別・施工地域別請負契約額

令和6年 2月分

(単位:百万円, %)

	合計		国の機関				地方の機関				
	前年	同月比	国	独立 行政法人	政府関連 企業等	都道府県	市区町村	地方 公営企業	その他		
										国	独立 行政法人
T.全国計	1,649,984	▲ 21.0	708,030	456,832	55,303	195,894	941,955	344,838	352,365	182,556	62,196
1.北海道	125,364	1.7	72,545	21,433	18,459	32,653	52,819	8,022	38,046	6,542	209
2.東北	163,761	34.7	79,223	54,250	9,961	15,012	84,538	31,890	29,392	22,303	954
3.関東	469,257	▲ 32.6	239,798	123,333	18,373	98,092	229,459	98,255	78,911	45,513	6,779
4.北陸	88,955	▲ 15.1	48,054	40,842	1,912	5,299	40,901	11,336	20,481	9,047	37
5.中部	118,248	▲ 54.3	47,163	28,169	3,028	15,967	71,084	33,572	33,664	3,115	733
6.近畿	223,794	▲ 35.5	40,426	24,599	2,545	13,282	183,368	31,114	51,815	81,437	19,002
7.中国	56,353	▲ 22.0	17,858	12,826	159	4,874	38,495	21,965	13,351	3,017	161
8.四国	51,453	9.5	7,900	5,847		2,054	43,552	26,669	14,356	2,128	398
9.九州・沖縄	352,800	11.1	155,062	145,533	868	8,661	197,738	82,015	72,348	9,453	33,922

注) 地域別区分

東北 : 青森県, 岩手県, 宮城県, 秋田県, 山形県, 福島県

関東 : 茨城県, 栃木県, 群馬県, 埼玉県, 千葉県, 東京都, 神奈川県, 山梨県, 長野県

北陸 : 新潟県, 富山県, 石川県, 福井県

中部 : 岐阜県, 静岡県, 愛知県, 三重県

近畿 : 滋賀県, 京都府, 大阪府, 兵庫県, 奈良県, 和歌山県

中国 : 鳥取県, 島根県, 岡山県, 広島県, 山口県

四国 : 徳島県, 香川県, 愛媛県, 高知県

九州・沖縄 : 福岡県, 佐賀県, 長崎県, 熊本県, 大分県, 宮崎県,

鹿児島県, 沖縄県

Ⅲ. 民間等からの受注工事

Ⅲ-1. 発注者別請負契約額時系列表

1) 建築工事・建築設備工事（1件5億円以上の工事）

（単位：百万円、％）

	合計		農林漁業		鉱業、採石業、砂利採取業		製造業		電気・ガス・熱供給・水道業		運輸業、郵便業		情報通信業		卸売業、小売業		金融業、保険業		不動産業		サービス業		その他	
	前年比		前年比		前年比		前年比		前年比		前年比		前年比		前年比		前年比		前年比		前年比		前年比	
R2年度	10,627,856	-	59,241	-	441,464	-	1,732,443	-	333,498	-	624,660	-	144,129	-	483,925	-	268,198	-	4,352,211	-	1,957,764	-	230,322	-
R3年度	12,633,225	18.9	79,249	33.8	340,118	▲23.0	2,278,629	31.5	293,906	▲11.9	1,134,759	81.7	150,599	4.5	691,784	43.0	224,088	▲16.4	4,501,627	3.4	2,462,982	25.8	475,485	106.4
R4年度	13,616,027	7.8	74,449	▲6.1	282,679	▲16.9	3,247,185	42.5	221,013	▲24.8	846,835	▲25.4	359,021	138.4	697,330	0.8	377,469	68.4	4,797,682	6.6	2,293,987	▲6.9	418,377	▲12.0
R4. 4～R5. 2	11,603,140	15.0	74,449	24.2	239,336	▲19.5	2,893,642	58.2	151,943	▲32.2	697,331	▲18.9	259,067	96.0	621,610	6.6	342,757	116.4	4,041,187	14.5	1,912,269	▲6.0	369,549	▲3.3
R5. 4～R6. 2	11,966,001	3.1	40,335	▲45.8	341,412	42.6	2,772,708	▲4.2	207,628	36.6	578,072	▲17.1	272,696	5.3	536,777	▲13.6	454,506	32.6	4,433,577	9.7	1,883,826	▲1.5	444,464	20.3
R3年	12,106,000	21.1	84,428	85.6	492,977	40.1	1,998,228	20.7	261,985	▲23.4	843,946	41.5	124,676	▲25.1	691,623	67.0	222,716	▲18.9	4,497,601	11.5	2,492,803	30.8	395,016	91.8
R4年	14,381,488	18.8	88,523	4.9	252,764	▲48.7	3,416,463	71.0	234,845	▲10.4	1,078,868	27.8	303,314	143.3	689,660	▲0.3	389,046	74.7	5,049,134	12.3	2,379,619	▲4.5	499,252	26.4
R5年	13,893,127	▲3.4	44,900	▲49.3	341,838	35.2	3,013,272	▲11.8	278,958	18.8	817,147	▲24.3	353,943	16.7	666,296	▲3.4	473,983	21.8	5,233,679	3.7	2,229,069	▲6.3	440,041	▲11.9
R5. 1～R5. 2	1,902,283	▲11.1	7,581	220.3	46,727	168.6	307,955	▲19.2	26,406	▲33.2	229,690	▲31.7	10,261	▲71.6	126,127	47.1	51,734	60.1	754,839	▲4.6	299,855	▲11.5	41,107	▲46.9
R6. 1～R6. 2	1,988,044	4.5	3,016	▲60.2	89,644	91.8	420,935	36.7	24,146	▲8.6	140,119	▲39.0	28,968	182.3	72,327	▲42.7	66,969	29.4	711,232	▲5.8	336,330	12.2	94,358	129.5
R5. 1-3	3,915,170	▲16.4	7,581	▲65.0	90,071	49.7	661,498	▲20.4	95,476	▲12.7	379,195	▲38.0	110,214	102.2	201,847	4.0	86,446	▲11.8	1,511,334	▲14.3	681,574	▲11.2	89,935	▲47.3
R5. 4-6	2,980,543	3.2	21,896	▲12.0	119,792	23.9	573,889	▲22.7	37,290	41.6	119,390	▲21.9	52,842	1.0	190,309	35.3	188,398	90.1	972,175	▲10.5	624,298	69.4	80,265	▲19.0
R5. 7-9	3,252,499	▲3.3	5,304	▲65.8	38,373	▲7.0	597,326	▲31.5	85,381	81.5	181,717	19.7	51,461	▲40.0	143,231	▲32.2	90,238	25.5	1,517,722	28.4	410,122	▲24.4	131,624	▲7.4
R5. 10-12	3,744,915	8.6	10,120	▲61.8	93,603	71.1	1,180,559	21.5	60,810	16.6	136,845	▲16.1	139,426	26.0	130,909	▲8.9	108,902	▲9.3	1,232,449	21.0	513,075	▲26.9	138,218	58.4
R6. 1-3																								
令和3年 4月	514,044	▲8.1	1,178	▲80.7	31,154	1,591.2	86,992	24.7	31,973	▲10.1	14,214	19.9	20,573	111.1	36,673	3.0	3,565	▲56.8	135,618	▲43.4	98,025	▲24.1	54,080	342.8
5月	573,696	6.0	11,039	539.5	18,241	22.4	76,148	▲35.4	17,170	595.0	88,564	125.6	25,530	1,762.1	54,749	104.1	6,279	18.5	151,161	▲4.1	104,069	▲38.9	20,746	504.4
6月	986,321	46.6	5,898	▲52.0	11,591	▲43.4	170,543	74.1	18,910	▲69.5	88,922	34.9	5,502	▲69.1	63,422	135.9	6,242	▲27.2	427,368	96.6	158,672	49.3	29,251	▲21.2
7月	766,372	20.1	7,347	-	19,674	▲62.5	195,491	26.1	21,024	57.3	33,981	147.2	2,303	▲57.5	66,873	120.8	18,226	203.5	236,821	4.9	119,921	▲4.9	45,011	337.9
8月	676,446	▲1.9	7,549	15.8	50,785	102.1	191,219	147.1	2,436	▲93.7	16,375	▲32.3	4,021	▲45.1	23,240	8.1	3,172	▲78.4	234,086	▲38.3	124,214	51.7	19,349	48.6
9月	1,373,294	42.0	7,521	254.6	84,146	23.9	127,547	▲29.8	31,379	245.5	74,038	68.4	5,898	▲81.8	32,053	▲21.1	9,774	▲63.3	623,351	61.6	362,920	147.7	14,666	▲51.8
10月	830,102	21.2	6,913	-	11,260	▲43.6	163,366	48.2	4,644	▲38.3	30,430	▲16.6	12,289	51.0	61,297	11.7	16,661	84.3	248,128	▲26.7	234,379	156.4	40,735	373.0
11月	837,256	13.9	8,017	665.7	12,098	▲24.8	219,559	40.3	18,408	▲76.3	28,600	▲21.2	10,980	75.8	71,448	322.9	24,751	97.0	304,108	17.2	104,345	▲24.5	35,282	146.1
12月	1,395,064	41.4	2,132	▲18.2	41,012	322.1	216,987	0.7	38,655	301.4	149,648	348.4	8,996	▲66.9	87,852	141.0	36,795	▲54.2	378,200	▲3.1	389,232	127.8	45,556	331.4
令和4年 1月	906,039	54.3	3,520	-	12,393	▲10.4	107,721	45.0	16,426	▲36.8	263,755	487.7	10,560	-	40,363	▲25.1	20,756	109.8	262,750	17.3	137,502	6.3	30,293	176.9
2月	1,232,709	26.8	-1,154	-	5,005	▲82.8	273,557	202.1	23,112	189.0	72,753	40.5	25,513	24.5	45,392	▲8.1	11,553	▲17.3	528,521	4.6	201,307	18.0	47,151	70.0
3月	2,541,882	▲2.0	19,288	▲11.4	42,758	▲74.8	449,499	16.6	69,770	60.8	274,719	22.8	18,435	127.6	108,421	19.5	65,714	▲9.7	971,515	▲5.6	428,397	▲13.8	93,365	80.7
令和4年 4月	859,897	67.3	14,002	1,088.8	15,577	▲50.0	196,209	125.5	8,020	▲74.9	36,173	154.5	1,716	▲91.7	29,615	▲19.2	45,785	1,184.3	304,223	124.3	171,440	74.9	37,137	▲31.3
5月	783,763	36.6	5,028	▲54.5	46,289	153.8	199,576	162.1	7,431	▲56.7	38,984	▲56.0	9,569	▲62.5	38,752	▲29.2	4,837	▲23.0	331,682	119.4	77,005	▲26.0	24,611	18.6
6月	1,244,953	26.2	5,862	▲0.6	34,787	200.1	346,441	103.1	10,880	▲42.5	77,642	▲12.7	41,048	646.0	72,311	14.0	48,461	676.4	450,059	5.3	120,099	▲24.3	37,361	27.7
7月	866,261	13.0	7,692	4.7	26,481	34.6	178,404	▲8.7	23,122	10.0	28,913	▲12.6	22,386	872.0	74,245	11.0	11,547	▲38.7	316,732	33.7	126,327	5.3	50,410	12.0
8月	1,002,591	48.2	2,060	▲72.7	3,858	▲92.4	317,683	66.1	9,055	271.7	50,767	210.0	8,421	109.4	49,895	114.7	37,631	1,086.3	337,722	44.3	148,868	19.8	36,633	89.3
9月	1,493,552	8.8	5,762	▲23.4	10,902	▲87.0	375,433	194.3	14,863	▲52.6	72,121	▲2.6	54,991	832.4	87,031	171.5	22,731	132.6	527,710	▲15.3	266,985	▲26.4	55,024	275.2
10月	975,210	17.5	1,689	▲75.6	15,378	36.6	232,520	42.3	18,597	300.5	75,404	147.8	41,034	233.9	81,569	33.1	36,096	116.6	297,972	20.1	154,256	▲34.2	20,695	▲49.2
11月	844,839	0.9	20,465	155.3	26,846	121.9	197,063	▲10.2	5,095	▲72.3	37,191	31.6	27,294	148.6	32,775	▲54.1	30,023	21.3	305,749	0.5	138,731	33.0	23,608	▲33.1
12月	1,629,792	16.8	4,308	102.0	12,492	▲69.5	542,358	149.9	28,474	▲26.3	50,445	▲66.3	42,348	370.7	29,289	▲66.7	53,913	46.5	414,499	9.6	408,703	5.0	42,963	▲5.7
令和5年 1月	862,038	▲4.9	643	▲81.7	22,876	84.6	140,406	30.3	8,083	▲50.8	47,297	▲82.1	3,567	▲66.2	81,419	101.7	23,099	11.3	372,862	41.9	138,385	0.6	23,400	▲22.8
2月	1,040,245	▲15.6	6,939	-	23,850	376.6	167,549	▲38.8	18,323	▲20.7	182,393	150.7	6,694	▲73.8	44,707	▲1.5	28,635	147.9	381,977	▲27.7	161,470	▲19.8	17,707	▲62.4
3月	2,012,887	▲20.8	0	▲100.0	43,344	1.4	353,543	▲21.3	69,070	▲1.0	149,505	▲45.6	99,953	442.2	75,720	▲30.2	34,712	▲47.2	756,494	▲22.1	381,718	▲10.9	48,828	▲47.7
令和5年 4月	950,342	10.5	812	▲94.2	18,349	17.8	209,745	6.9	20,748	158.7	24,029	▲33.6	8,419	390.6	55,305	86.7	48,827	6.6	357,420	17.5	198,055	15.5	8,634	▲76.8
5月	801,073	2.2	2,699	▲46.3	26,113	▲43.6	156,150	▲21.8	777	▲89.5	55,480	42.3	39,571	313.5	69,866	80.3	36,894	662.8	227,896	▲31.3	149,694	94.4</		

Ⅲ. 民間等からの受注工事

Ⅲ-1. 発注者別請負契約額時系列表

2) 土木工事及び機械装置等工事（1件500万円以上の工事）

（単位：百万円、％）

	合計		農林漁業		鉱業、採石業、砂利採取業		製造業		電気・ガス・熱供給		運輸業、郵便業		情報通信業		卸売業、小売業		金融業、保険業		不動産業		サービス業		その他		
	前年比		前年比		建設業	前年比	前年比		水道業	前年比	前年比		前年比		前年比		前年比		前年比		前年比		前年比		
R2年度	8,032,838	-	39,986	-	221,988	-	1,908,452	-	2,515,177	-	1,470,417	-	584,061	-	207,564	-	51,822	-	246,160	-	577,991	-	209,219	-	
R3年度	8,414,153	4.7	72,404	81.1	285,062	28.4	2,519,988	32.0	2,223,883	▲11.6	1,493,325	1.6	460,898	▲21.1	208,713	0.6	36,553	▲29.5	280,782	14.1	603,920	4.5	228,626	9.3	
R4年度	10,027,643	19.2	48,397	▲33.2	514,537	80.5	3,578,365	42.0	2,572,430	15.7	1,491,738	▲0.1	415,829	▲9.8	324,500	55.5	27,586	▲24.5	328,294	16.9	478,759	▲20.7	247,208	8.1	
R4. 4～R5. 2	8,748,806	24.8	44,818	▲35.8	486,190	84.3	3,235,508	43.2	2,155,430	27.6	1,200,898	3.0	383,291	▲9.2	311,481	61.7	26,357	▲24.2	271,371	7.4	431,391	▲3.6	202,072	▲4.2	
R5. 4～R6. 2	7,780,077	▲11.1	62,255	38.9	337,166	▲30.7	2,798,817	▲13.5	1,940,927	▲10.0	1,180,489	▲1.7	354,143	▲7.6	135,231	▲56.6	36,504	38.5	271,838	0.2	490,713	13.8	171,994	▲14.9	
R3年	8,166,550	▲2.2	73,341	60.6	278,870	17.6	2,385,329	18.0	2,135,604	▲19.4	1,456,942	▲5.3	504,150	▲16.9	195,762	▲13.0	47,234	▲6.5	276,547	17.1	561,651	2.0	251,120	35.9	
R4年	9,675,322	▲18.5	49,654	▲32.3	437,739	57.0	3,278,314	37.4	2,638,757	23.6	1,452,219	▲0.3	412,001	▲18.3	327,288	67.2	29,413	▲37.7	296,176	7.1	571,762	1.8	182,000	▲27.5	
R5年	9,502,347	▲1.8	63,605	28.1	428,995	▲2.0	3,372,918	2.9	2,414,609	▲8.5	1,516,106	4.4	409,780	▲0.5	137,616	▲58.0	32,803	11.5	325,674	10.0	549,055	▲4.0	251,188	38.0	
R5. 1～R5. 2	1,583,026	43.2	2,511	▲47.2	107,823	183.4	587,442	58.7	342,563	17.7	279,666	37.0	81,144	13.8	22,505	1.0	2,392	▲34.6	39,681	9.3	64,623	32.6	52,676	250.7	
R6. 1～R6. 2	1,139,592	▲28.0	4,741	88.8	44,341	▲58.9	356,198	▲39.4	285,881	▲16.5	234,889	▲16.0	58,046	▲28.5	33,139	47.2	7,322	206.1	42,767	7.8	53,649	▲17.0	18,619	▲64.7	
R5. 1-3	2,861,862	▲14.0	6,091	▲17.1	136,170	129.4	930,299	47.6	759,563	▲8.0	570,506	7.4	113,682	3.5	35,524	▲7.3	3,620	▲33.5	96,603	49.8	111,991	▲45.4	97,813	200.0	
R5. 4-6	2,320,856	3.4	25,021	29.1	116,474	▲9.1	814,110	4.9	605,136	9.4	322,959	8.5	89,333	▲16.4	35,116	▲60.0	8,955	86.7	91,751	11.5	152,982	12.6	59,021	11.4	
R5. 7-9	2,349,797	▲10.0	12,296	▲13.0	107,318	▲34.0	956,565	▲8.6	535,427	▲22.6	338,186	11.6	102,641	▲11.0	26,489	▲20.4	9,980	▲35.7	62,864	▲6.3	145,920	29.6	52,110	7.1	
R5. 10-12	1,969,831	▲14.7	20,197	129.6	69,032	▲21.2	671,944	▲18.6	514,482	▲9.4	284,455	▲11.3	104,124	30.3	40,487	▲75.9	10,248	181.3	74,456	▲9.6	138,162	16.7	42,243	▲11.5	
R6. 1-3																									
令和3年 4月	674,729	▲33.3	4,109	127.5	16,563	▲5.0	155,672	▲5.5	237,777	▲61.1	117,490	108.8	60,438	10.3	10,077	▲51.8	2,298	28.2	17,413	▲1.2	26,399	▲31.4	26,494	1.9	
5月	475,846	16.3	7,640	127.5	13,138	▲10.9	165,998	33.7	117,103	51.4	63,729	▲18.1	27,402	▲32.1	8,014	▲53.9	12,474	795.5	14,129	▲16.4	25,503	▲9.6	20,718	180.4	
6月	750,233	9.2	6,846	22.1	23,113	▲6.2	253,650	34.9	152,935	▲12.6	159,844	35.1	38,711	▲25.0	14,027	▲19.8	2,683	▲48.4	28,549	34.6	60,848	15.5	9,027	▲67.3	
7月	624,667	2.1	6,569	18.6	31,716	48.3	239,422	61.8	149,132	19.9	70,471	▲36.6	39,479	▲31.2	6,384	▲70.6	272	▲93.4	21,317	▲19.6	56,585	▲37.4	11,079	40.9	
8月	552,044	▲1.1	17,247	463.5	28,742	▲17.3	175,303	14.3	112,883	▲25.6	70,910	▲13.5	24,441	▲26.3	10,507	6.5	1,781	▲0.9	26,891	45.0	68,011	15.8	15,329	41.3	
9月	894,513	35.9	7,004	235.4	28,538	94.0	275,623	97.5	200,649	14.1	138,722	▲11.6	48,640	▲12.3	39,572	35.1	5,459	154.4	33,825	92.5	38,986	▲23.7	77,496	464.5	
10月	512,422	▲17.2	7,126	97.6	19,352	14.2	181,682	▲4.3	103,890	▲9.5	85,822	▲15.1	33,510	▲34.7	7,388	▲11.3	2,067	▲82.4	12,674	▲51.1	47,066	28.6	11,845	▲57.0	
11月	650,938	8.5	5,038	81.7	44,318	302.7	203,720	62.6	145,754	▲40.8	97,534	▲7.6	29,378	▲16.4	34,381	140.0	2,266	▲2.9	33,699	78.5	39,838	70.4	15,012	1.2	
12月	769,219	24.8	3,476	▲10.0	20,210	53.3	238,670	32.7	185,630	73.0	157,816	▲5.3	49,046	▲5.2	40,050	243.1	1,806	▲65.2	27,800	22.2	35,691	▲0.2	9,024	▲50.6	
令和4年 1月	469,659	▲13.0	2,161	▲33.1	20,090	26.5	189,076	66.8	112,087	▲39.2	64,227	▲16.8	34,378	▲27.6	11,450	63.8	2,321	90.4	10,773	▲27.3	19,210	▲71.2	3,884	▲52.4	
2月	635,781	17.3	2,596	28.2	17,963	▲0.1	181,005	22.5	179,055	19.6	139,882	15.5	36,929	▲22.2	10,829	16.2	1,337	▲52.1	25,530	99.3	29,521	20.7	11,135	70.8	
3月	1,404,101	19.0	2,591	▲14.5	21,320	10.4	260,167	11.0	534,747	32.6	326,878	10.3	38,947	▲33.7	16,034	77.1	1,789	▲85.2	28,182	▲13.6	156,263	118.5	17,585	▲56.5	
令和4年 4月	687,893	2.0	3,453	▲16.0	19,412	17.2	301,625	93.8	157,820	▲33.6	78,308	▲33.3	35,964	▲40.5	17,468	73.3	2,031	▲11.6	23,264	33.6	33,011	25.0	15,537	▲41.4	
5月	679,416	42.8	12,334	61.4	70,921	439.8	267,125	60.9	138,110	17.9	83,197	30.5	23,293	▲15.0	8,141	1.6	1,645	▲86.8	22,613	60.0	40,110	57.3	11,928	▲42.4	
6月	877,823	17.0	3,591	▲47.6	37,827	63.7	207,261	▲18.3	257,374	68.3	136,193	▲14.8	47,640	23.1	62,160	343.2	1,121	▲58.2	36,440	27.6	62,694	3.0	25,521	182.7	
7月	700,917	12.2	5,815	▲11.5	63,549	100.4	260,472	8.8	147,482	4.3	87,636	24.4	40,405	2.3	12,523	96.2	2,304	745.8	26,492	24.3	34,534	▲39.0	19,704	77.8	
8月	1,099,456	99.2	5,988	▲65.3	65,739	128.7	459,859	162.3	356,394	215.7	98,191	38.5	36,682	50.1	14,326	36.4	2,819	58.2	15,365	▲42.9	33,786	▲50.3	10,306	▲32.8	
9月	810,248	▲9.4	2,329	▲66.7	33,353	16.9	326,379	18.4	187,860	▲6.4	117,139	▲15.6	38,230	▲21.4	6,419	▲83.8	10,402	90.6	25,199	▲25.5	44,277	13.6	18,663	▲75.9	
10月	728,537	42.2	2,658	▲62.7	15,526	▲19.8	318,562	75.3	96,532	▲7.1	94,998	10.7	19,386	▲42.1	103,589	1,302.1	1,659	▲19.7	20,992	65.6	40,811	▲13.3	13,824	16.7	
11月	718,262	10.3	4,437	▲11.9	42,788	▲3.5	292,595	43.6	127,232	▲12.7	109,503	12.3	33,199	13.0	22,802	▲33.7	1,437	▲36.6	40,989	21.6	32,976	▲17.2	10,303	▲31.4	
12月	863,229	12.2	1,702	▲51.0	29,252	44.7	214,189	▲10.3	344,063	85.3	116,066	▲26.5	27,348	▲44.2	41,548	3.7	546	▲69.7	20,337	▲26.8	44,569	24.9	23,610	161.6	
令和5年 1月	566,453	20.6	1,218	▲43.7	14,405	▲28.3	235,602	24.6	126,470	12.8	81,258	26.5	37,024	7.7	11,570	1.1	1,708	▲26.4	11,691	8.5	23,465	22.1	22,042	467.5	
2月	1,016,573	59.9	1,294	▲50.2	93,418	420.1	351,839	94.4	216,093	20.7	198,408	41.8	44,121	19.5	10,935	1.0	683	▲48.9	27,990	9.6	41,158	39.4	30,634	175.1	
3月	1,278,836	▲8.9	3,580	38.2	28,347	33.0	342,857	31.8	417,001	▲22.0	290,840	▲11.0	32,538	▲15.6	13,019	▲18.8	1,229	▲31.3	56,922	102.0	47,368	▲69.7	45,137	156.7	
令和5年 4月	776,492	12.9	5,732	66.0	39,017	101.0	304,005	0.8	172,644	9.4	106,533	36.0	29,243	▲18.7	18,090	3.6	1,010	▲50.3	32,378	39.2	46,841	41.9	21,001	35.2	
5月	753,857																								

Ⅲ. 民間等からの受注工事

Ⅲ-2. 1)発注者別・工事種類別請負契約額

令和6年 2月分

(単位:百万円, %)

	合 計		農林漁業	鉱業, 採石業, 砂利採取業, 建設業	製造業	電気・ガス・ 熱供給・ 水道業	運輸業, 郵便業	情報通信業	卸売業, 小売業	金融業, 保険業	不動産業	サービス業	その他
		前年同月比											
T 建築・建築設備工事計	1,064,108	2.3	3,016	16,149	283,521	6,476	96,068	7,368	25,276	17,732	379,962	173,229	55,311
1 住宅	288,773	▲ 3.9		2,648	792		7,001	969	1,607	857	205,115	52,792	16,993
2 事務所	208,067	▲ 11.2		1,590	32,177	1,201	22,925	6,399	3,024	14,012	107,825	15,049	3,865
3 店舗	42,112	▲ 32.1							16,317	638	18,923	2,334	3,901
4 工場・発電所	116,741	▲ 21.9	1,601	4,841	90,416	4,246	3,791		1,588			10,259	
5 倉庫・流通施設	124,260	19.3	1,415		20,304	1,029	51,445		2,741		20,317	5,988	21,021
6 教育・研究・文化施設	171,180	124.3			139,832		1,181				8,453	19,133	2,581
7 医療・福祉施設	60,316	32.8		4,988							4,570	48,365	2,393
8 宿泊施設	12,413	▲ 29.2		887						2,225	5,023	4,278	
9 娯楽施設	13,577	▲ 59.5										13,577	
10 その他の建築工事	26,669	57.2		1,196			9,725				9,737	1,455	4,557
T 土木工事・機械装置等工事計	690,703	▲ 32.1	2,660	31,158	187,582	187,537	168,260	33,537	17,037	3,729	21,210	28,509	9,484
ST 土木工事計	380,664	▲ 25.3	705	22,256	70,210	70,652	143,583	25,670	3,180	3,387	20,854	14,654	5,512
1 発電用土木工事	28,858	▲ 9.1		11,677	-1,206	17,353	56			174	726	42	36
2 鉄道工事	138,007	▲ 18.1			20		137,987						
3 埠頭・港湾工事	4,202	▲ 67.2			549	20	2,439		155			241	798
4 道路工事	4,217	▲ 73.8		239	886	1,077	552		23		33	1,208	198
5 管工事	58,700	438.8		3,012	39,645	14,516	457		32		648	306	84
6 電線路工事	61,172	▲ 42.2		1,056	2,183	31,680	43	24,606	81	499	50	965	11
7 土地造成・埋立工事	26,336	▲ 69.6		2,772	2,250	11	733	15	1,305		17,153	1,597	502
8 ゴルフ場建設工事	526	▲ 21.5		73	133							304	16
9 構内環境整備工事	11,306	▲ 13.9	9	1,923	4,318	829	447		500	58	572	2,372	278
10 その他の土木工事	47,340	▲ 25.0	696	1,504	21,432	5,166	871	1,049	1,085	2,657	1,671	7,619	3,590
ST 機械装置等工事	310,039	▲ 38.9	1,955	8,902	117,372	116,885	24,677	7,868	13,857	342	356	13,855	3,972

注) 建築・建築設備工事については、1件の請負契約額が5億円以上の工事、土木工事及び機械装置等工事については1件の請負契約額が500万円以上の工事について調査対象としている。

Ⅲ. 民間等からの受注工事

Ⅲ-2. 2)発注者別・工事種類別請負契約額(寄与度)

令和6年 2月分

	合 計	農林漁業	鉱業, 採石業, 砂利採取業, 建設業	製造業	電気・ガス・ 熱供給・ 水道業	運輸業, 郵便業	情報通信業	卸売業, 小売業	金融業, 保険業	不動産業	サービス業	その他
T 建築・建築設備工事計	2.3	▲ 0.4	▲ 0.7	11.1	▲ 1.1	▲ 8.3	0.1	▲ 1.9	▲ 1.0	▲ 0.2	1.1	3.6
1 住宅	▲ 1.1		0.0	▲ 0.1		0.1	0.0	0.0	▲ 0.4	▲ 5.0	3.7	0.6
2 事務所	▲ 2.5		▲ 0.7	2.7	▲ 0.6	▲ 10.7	0.3	0.1	0.1	7.0	▲ 0.9	0.1
3 店舗	▲ 1.9			▲ 0.3		▲ 0.2		▲ 1.6	0.1	0.6	▲ 0.6	0.2
4 工場・発電所	▲ 3.1	▲ 0.5	0.4	▲ 3.3	▲ 0.4	▲ 0.1		▲ 0.2		0.1	1.0	
5 倉庫・流通施設	1.9	0.1		1.6	0.1	2.3		▲ 0.2	▲ 0.9	▲ 3.4	0.5	1.9
6 教育・研究・文化施設	9.1		▲ 1.1	10.6		0.1				0.8	▲ 1.5	0.2
7 医療・福祉施設	1.4		0.5						▲ 0.1	▲ 0.0	0.8	0.2
8 宿泊施設	▲ 0.5		0.1						0.2	▲ 0.8	0.0	
9 娯楽施設	▲ 1.9						▲ 0.1				▲ 1.8	
10 その他の建築工事	0.9		0.1		▲ 0.2	0.2	▲ 0.1			0.6	▲ 0.2	0.4
T 土木工事・機械装置等工事計	▲ 32.1	0.1	▲ 6.1	▲ 16.2	▲ 2.8	▲ 3.0	▲ 1.0	0.6	0.3	▲ 0.7	▲ 1.2	▲ 2.1
ST 土木工事計	▲ 12.7	0.0	▲ 5.0	4.3	▲ 3.4	▲ 4.2	▲ 1.1	0.0	0.3	▲ 0.7	▲ 1.3	▲ 1.7
1 発電用土木工事	▲ 0.3		0.9	▲ 0.1	▲ 1.1	0.0			0.0	0.1	0.0	0.0
2 鉄道工事	▲ 3.0		▲ 0.0	▲ 0.0		▲ 3.0						
3 埠頭・港湾工事	▲ 0.8			▲ 0.1	▲ 0.1	▲ 0.6		0.0			▲ 0.2	0.1
4 道路工事	▲ 1.2	▲ 0.0	▲ 0.1	0.1	▲ 0.1	▲ 0.3		▲ 0.0		0.0	0.1	▲ 0.9
5 管工事	4.7		0.2	3.7	0.8	0.0	▲ 0.0	0.0		0.1	0.0	▲ 0.1
6 電線路工事	▲ 4.4	▲ 0.0	▲ 0.6	0.0	▲ 2.4	▲ 0.0	▲ 1.2	▲ 0.0	0.0	0.0	▲ 0.0	▲ 0.1
7 土地造成・埋立工事	▲ 5.9	▲ 0.0	▲ 5.0	▲ 0.0	▲ 0.0	0.1	0.0	0.1		0.4	▲ 1.5	▲ 0.0
8 ゴルフ場建設工事	▲ 0.0		0.0	0.0							▲ 0.0	0.0
9 構内環境整備工事	▲ 0.2	▲ 0.0	0.0	▲ 0.2	0.0	0.0		▲ 0.0	0.0	0.0	0.2	▲ 0.2
10 その他の土木工事	▲ 1.6	0.1	▲ 0.4	0.9	▲ 0.5	▲ 0.4	0.1	▲ 0.1	0.2	▲ 1.3	0.1	▲ 0.5
ST 機械装置等工事	▲ 19.4	0.1	▲ 1.1	▲ 20.4	0.6	1.2	0.0	0.6	▲ 0.0	0.0	0.1	▲ 0.4

注) 建築・建築設備工事については、1件の請負契約額が5億円以上の工事、土木工事及び機械装置等工事については1件の請負契約額が500万円以上の工事について調査対象としている。

Ⅲ. 民間等からの受注工事

Ⅲ-3. 発注者別・施工都道府県別請負契約額

令和6年 2月分

1) 建築工事・建築設備工事(1件5億円以上の工事)

(単位:百万円, %)

	合計		農林漁業	鉱業、採石業、 砂利採取業、 建設業	製造業	電気・ガス・ 熱供給・ 水道業	運輸業、 郵便業	情報通信業	卸売業、 小売業	金融業、 保険業	不動産業	サービス業	その他
		前年同月比											
T.全国計	1,064,108	2.3	3,016	16,149	283,521	6,476	96,068	7,368	25,276	17,732	379,962	173,229	55,311
1.北海道	21,025	▲ 9.9		1,366			7,576	2,506		2,225	3,670	1,973	1,709
2.青森	1,029	▲ 92.7				1,029							
3.岩手	2,473	▲ 62.1									2,473		
4.宮城	4,917	▲ 60.1			4,917								
5.秋田	928	-										928	
6.山形	759	▲ 42.5									759		
7.福島	6,062	29.2	1,415		1,243				3,404				
8.茨城	28,999	382.5			18,020							4,653	6,326
9.栃木	4,108	-											3,118
10.群馬	5,422	▲ 27.4			907		3,954						561
11.埼玉	51,894	107.9			3,753		26,991				16,392		4,757
12.千葉	130,471	196.6			93,596		1,284	1,949			21,997	8,911	2,734
13.東京	137,085	▲ 60.0		594	11,288		2,477	1,978		4,369	80,285	28,593	7,502
14.神奈川	185,539	97.2		4,988	10,120		38,038		1,607		121,506	7,604	1,675
15.新潟	11,541	17.7		887	4,545	746			2,926		1,870	568	
16.富山	2,564	▲ 49.1		769					1,159				637
17.石川	5,675	181.9			4,934				741				
18.福井	34,222	1,896.7			30,459		1,837		660				1,266
19.山梨	0	▲ 100.0											
20.長野	9,242	▲ 13.2			2,660				2,741				3,841
21.岐阜	1,316	▲ 84.7			584								732
22.静岡	26,785	50.9	1,601		1,101							24,083	
23.愛知	75,350	31.4		5,354	9,937			935	2,044		37,593	4,263	15,225
24.三重	4,915	▲ 88.7		996			3,919						
25.滋賀	18,260	▲ 27.5			17,355								905
26.京都	23,218	139.7			1,683					5,853	14,110		1,572
27.大阪	49,789	▲ 46.5			548		4,772		2,247	638	31,615	9,286	683
28.兵庫	64,516	134.8			29,696		662		1,815		7,412	24,932	
29.奈良	20,559	116.3											20,559
30.和歌山	6,838	610.7			6,838								
31.鳥取	0	▲ 100.0											
32.島根	5,714	41.9			4,411	1,303							
33.岡山	9,811	▲ 7.7			2,101						3,714	2,732	1,265
34.広島	7,946	0.6			1,971		1,268				2,128	1,682	897
35.山口	4,710	▲ 32.9		1,196		2,197							1,317
36.徳島	8,770	873.5			1,406					1,778			5,586
37.香川	7,434	214.9			2,640				1,119		1,145		2,530
38.愛媛	1,105	▲ 76.9										1,105	
39.高知	0	▲ 100.0											
40.福岡	19,358	▲ 43.2			1,040	1,201			5,933		10,269	915	
41.佐賀	13,010	166.5			660					1,750			10,600
42.長崎	4,732	-									4,732		
43.熊本	6,519	74.0									879	5,640	
44.大分	3,718	▲ 62.9									1,415	1,402	901
45.宮崎	16,845	575.7			15,109						1,736		
46.鹿児島	8,635	144.1					3,291				760		4,584
47.沖縄	10,301	▲ 67.5									7,744	770	1,788

注) 受注高の少ない集計区分等の数値は、誤差が大きいのので利用に当たっては注意してください。

Ⅲ-4. 発注者別・施工地域別請負契約額

令和6年 2月分

1) 建築工事・建築設備工事(1件5億円以上の工事)

(単位:百万円, %)

	合計		農林漁業	鉱業、採石業、 砂利採取業、 建設業	製造業	電気・ガス・ 熱供給・ 水道業	運輸業、 郵便業	情報通信業	卸売業、 小売業	金融業、 保険業	不動産業	サービス業	その他
		前年同月比											
T.全国計	1,064,108	2.3	3,016	16,149	283,521	6,476	96,068	7,368	25,276	17,732	379,962	173,229	55,311
1.北海道	21,025	▲ 9.9	0	1,366	0	0	7,576	2,506	0	2,225	3,670	1,973	1,709
2.東北	16,168	▲ 58.6	1,415	0	6,160	1,029	0	0	3,404	0	3,232	928	0
3.関東	552,758	3.7	0	5,582	140,343	0	72,744	3,927	4,348	4,369	244,833	58,953	17,658
4.北陸	54,002	190.7	0	1,655	39,938	746	1,837	0	5,485	0	1,870	2,471	0
5.中部	108,365	▲ 14.7	1,601	6,350	11,622	0	3,919	935	2,044	0	37,593	29,078	15,225
6.近畿	183,180	10.4	0	0	56,120	0	5,434	0	4,063	6,491	53,136	57,253	683
7.中国	28,181	▲ 15.4	0	1,196	8,483	3,500	1,268	0	0	0	5,842	5,730	2,162
8.四国	17,309	79.0	0	0	4,046	0	0	0	0	2,897	2,250	8,116	0
9.九州・沖縄	83,119	▲ 8.1	0	0	16,809	1,201	3,291	0	5,933	1,750	27,535	8,727	17,873

注) 地域別区分
 東北 : 青森県、岩手県、宮城県、秋田県、山形県、福島県
 関東 : 茨城県、栃木県、群馬県、埼玉県、千葉県、東京都、神奈川県、山梨県、長野県
 北陸 : 新潟県、富山県、石川県、福井県
 中部 : 岐阜県、静岡県、愛知県、三重県
 近畿 : 滋賀県、京都府、大阪府、兵庫県、奈良県、和歌山県
 中国 : 鳥取県、島根県、岡山県、広島県、山口県
 四国 : 徳島県、香川県、愛媛県、高知県
 九州・沖縄 : 福岡県、佐賀県、長崎県、熊本県、大分県、宮崎県、鹿児島県、沖縄県

Ⅲ. 民間等からの受注工事

Ⅲ-3. 発注者別・施工都道府県別請負契約額

令和6年 2月分

2) 土木工事及び機械装置等工事(1件500万円以上の工事)

(単位:百万円, %)

	合計		農林漁業	鉱業、採石業、 砂利採取業、 建設業	製造業	電気・ガス・ 熱供給・ 水道業	運輸業、 郵便業	情報通信業	卸売業、 小売業	金融業、 保険業	不動産業	サービス業	その他
	前年同月比												
T.全国計	690,703	▲ 32.1	2,660	31,158	187,582	187,537	168,260	33,537	17,037	3,729	21,210	28,509	9,484
1.北海道	61,180	144.0	591	792	37,545	14,021	4,958	2,080	14			1,104	75
2.青森	9,755	▲ 51.4			860	7,855	439	98	131		52	85	235
3.岩手	4,052	▲ 80.8		9	1,689	64	1,343		15		107	674	151
4.宮城	16,618	91.0		217	3,835	11,120	990	198	14		94	136	14
5.秋田	7,279	▲ 77.1	9	53	1,113	5,001	365	104			42	571	21
6.山形	1,905	▲ 62.6		37	342	971	188	31				302	35
7.福島	16,601	▲ 12.4		218	6,023	8,042	787	90			649	691	101
8.茨城	22,141	204.3	256	2,414	4,202	11,181	662	946	117		354	1,604	405
9.栃木	5,369	▲ 7.5		47	2,630	343	1,114	166	122		171	737	38
10.群馬	10,775	▲ 13.8	81	1,142	5,326	2,208	367	255	978			22	396
11.埼玉	24,349	49.8		373	3,573	608	2,738	7,435	57	10	1,256	8,063	236
12.千葉	30,555	▲ 61.8	62	155	8,600	11,515	8,465	738	96		289	424	212
13.東京	76,643	20.9		2,553	557	5,243	56,581	3,359	198	1,333	1,112	3,468	2,240
14.神奈川	34,428	▲ 20.0	179	348	8,144	1,492	17,536	1,012	214	-45	3,699	1,678	171
15.新潟	12,664	▲ 48.3	55	400	3,511	5,069	1,472	351	1,126		73	497	111
16.富山	5,188	▲ 28.1		25	1,399	1,523	337	200	23	8	59	1,100	516
17.石川	7,382	▲ 76.2		27	1,401	2,449	2,911	453				102	38
18.福井	20,322	22.2		161	748	18,897	190	305					20
19.山梨	18,311	▲ 10.4		87	12,343	344	4,917	383				237	
20.長野	7,118	▲ 62.9		196	1,016	328	3,204	535	38	1,615	66	56	64
21.岐阜	13,640	▲ 49.2	222	70	2,643	2,575	7,476	329	148	176			
22.静岡	19,400	▲ 63.9	604	80	6,272	1,567	8,116	1,053	195	287	361	313	553
23.愛知	38,956	▲ 81.6	11	1,794	10,615	5,014	16,140	2,935	497	203	118	932	699
24.三重	10,596	29.0		547	5,232	1,813	1,626	1,066	33			244	34
25.滋賀	19,435	▲ 16.1		780	2,682	1,643	3,956	38			10,331	5	
26.京都	5,499	2.1	11		2,050	1,155	1,046	176	92	10	24	813	122
27.大阪	30,956	▲ 12.8		850	4,820	8,572	6,919	2,289	2,992		1,639	2,308	567
28.兵庫	14,632	▲ 56.2	53	1,888	8,002	2,366	190	883	345	24	344	209	330
29.奈良	10,236	388.2		11	1,165	371	8,035	485		44	17		110
30.和歌山	9,756	564.4		253	8,816	578			49			49	11
31.鳥取	1,111	▲ 47.6		9	813			52	153				84
32.島根	11,235	166.8	432		3,129	7,574		52					47
33.岡山	5,301	▲ 53.6		45	2,101	1,484	473	242	34		20	323	579
34.広島	17,565	▲ 34.5		29	2,477	13,985	95	300	172		29	441	37
35.山口	10,396	▲ 45.1		1,466	6,044	1,247	953	612	42			32	
36.徳島	876	▲ 83.6			371	370	13	53	44	25			
37.香川	6,111	23.3		1,516	2,658	1,134	402	295			80		27
38.愛媛	4,786	▲ 35.4	44	14	1,150	2,217	786	496	41	29		9	
39.高知	2,050	150.7			49	263	34	1,199	74			395	36
40.福岡	9,301	▲ 43.0		37	5,452	1,363	1,140	440	198			497	173
41.佐賀	10,395	185.9		11	1,937	6,661	452	626	7		75	155	471
42.長崎	18,628	293.8	51	11,769	933	5,727	25	53			28		42
43.熊本	4,207	▲ 18.1		495	-944	3,942	442	165			90	15	
44.大分	14,304	146.1		101	2,377	2,689	148	243	8,747				
45.宮崎	4,762	▲ 59.9		148	2,357	1,894	42	290	31				
46.鹿児島	1,944	▲ 67.4			254	1,260	184	112	5	11			118
47.沖縄	1,987	39.7			73	984		313			31	221	365

注) 受注高の少ない集計区分等の数値は、誤差が大きいため利用に当たっては注意してください。

Ⅲ-4. 発注者別・施工地域別請負契約額

令和6年 2月分

2) 土木工事及び機械装置等工事(1件500万円以上の工事)

(単位:百万円, %)

	合計		農林漁業	鉱業、採石業、 砂利採取業、 建設業	製造業	電気・ガス・ 熱供給・ 水道業	運輸業、 郵便業	情報通信業	卸売業、 小売業	金融業、 保険業	不動産業	サービス業	その他
	前年同月比												
T.全国計	690,703	▲ 32.1	2,660	31,158	187,582	187,537	168,260	33,537	17,037	3,729	21,210	28,509	9,484
1.北海道	61,180	144.0	591	792	37,545	14,021	4,958	2,080	14	0	0	1,104	75
2.東北	56,211	▲ 46.8	9	534	13,862	33,053	4,112	521	160	0	944	2,458	557
3.関東	229,689	▲ 14.3	578	7,314	46,391	33,263	95,585	14,830	1,819	2,912	6,946	16,288	3,761
4.北陸	45,556	▲ 42.6	55	614	7,058	27,938	4,910	1,309	1,149	8	132	1,698	685
5.中部	82,592	▲ 72.5	837	2,491	24,763	10,969	33,358	5,384	872	667	478	1,489	1,285
6.近畿	90,515	▲ 10.4	63	3,783	27,535	14,684	20,146	3,871	3,477	78	12,356	3,383	1,139
7.中国	45,608	▲ 28.2	432	1,540	13,761	25,103	1,522	1,257	401	0	49	796	748
8.四国	13,823	▲ 25.4	44	1,530	4,228	3,984	1,236	2,043	158	53	80	404	63
9.九州・沖縄	65,529	19.4	51	12,561	12,440	24,520	2,433	2,242	8,988	11	225	889	1,170

注) 地域別区分
 東北 : 青森県、岩手県、宮城県、秋田県、山形県、福島県
 関東 : 茨城県、栃木県、群馬県、埼玉県、千葉県、東京都、神奈川県、山梨県、長野県
 北陸 : 新潟県、富山県、石川県、福井県
 中部 : 岐阜県、静岡県、愛知県、三重県
 近畿 : 滋賀県、京都府、大阪府、兵庫県、奈良県、和歌山県
 中国 : 鳥取県、島根県、岡山県、広島県、山口県
 四国 : 徳島県、香川県、愛媛県、高知県
 九州・沖縄 : 福岡県、佐賀県、長崎県、熊本県、大分県、宮崎県、鹿児島県、沖縄県