

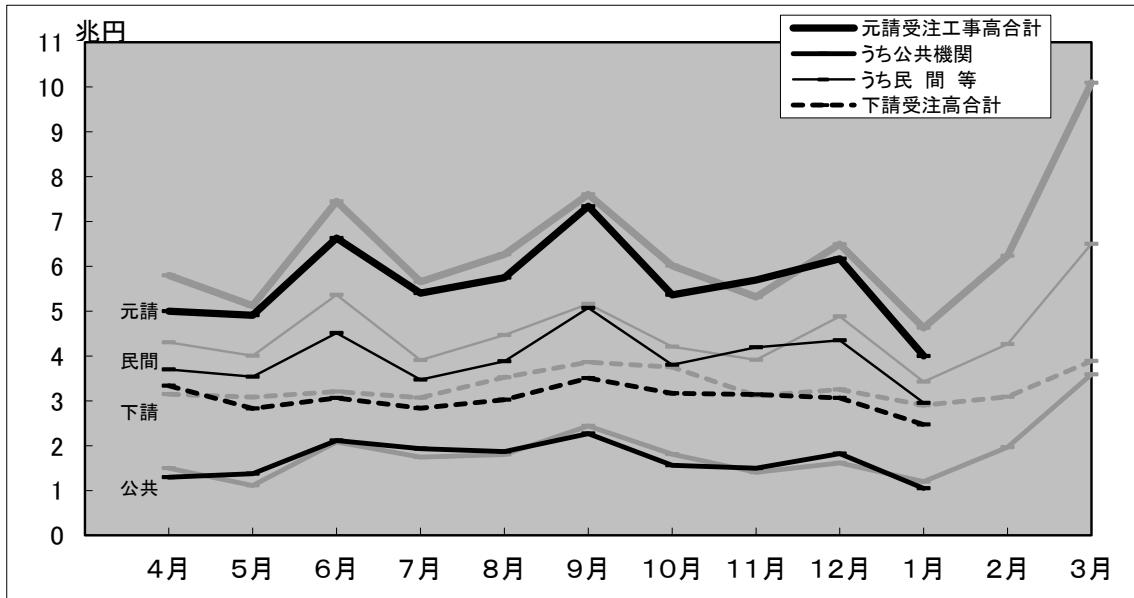
建設工事受注動態統計調査報告

令和6年1月分

Monthly Report on

Current Survey of Orders Received for Construction

受注高の推移(令和5年度)



(グラフ中の淡色の線は、令和4年度の推移)

令和3年4月分より新しい推計方法による値を公表しています。
詳細については別紙をご覧ください。
(参照URL) https://www.mlit.go.jp/sogoseisaku/jouhouka/sosei_jouhouka_fr4_000006.html

2月分は4月15日公表予定

※問い合わせ先

国土交通省 総合政策局 建設経済統計調査室
電話 代表:03-5253-8111
担当者 片岡(課長補佐) 内線 28-641
武田(係長) 内線 28-642

建設工事受注動態統計調査報告（令和6年1月分）

受注高

1月の元請受注高は4兆22億円で、前年同月比13.5%減少し、下請受注高は2兆4,697億円で、同14.9%減少した。

元請受注高のうち公共機関からの受注高は1兆464億円で、同12.8%減少し、民間等からの受注高は2兆9,558億円で、同13.7%減少した。

受注高（元請受注高＋下請受注高）は6兆4,719億円で、同14.0%減少した。

注1) 下請受注高は、2次下請以下も含む。

注2) 四捨五入により億円単位の値としたため、各項目の合計は必ずしも総計と一致しない。

1. 受注高

1月の受注高は、6兆4,719億円。

・前年同月比 14.0%減, 2か月連続の減少。

1) 元・下請別 (資料編, 表I-1参照)

元請受注高は、4兆22億円。(前年同月比 13.5%減, 2か月連続の減少)

下請受注高は、2兆4,697億円。(同 14.9%減, 2か月連続の減少)

2) 業種別 (資料編, 表I-2参照)

総合工事業は、3兆6,650億円。(同 17.1%減, 2か月連続の減少)

職別工事業は、1兆799億円。(同 20.8%減, 3か月ぶりの減少)

設備工事業は、1兆7,270億円。(同 1.0%減, 4か月ぶりの減少)

2. 元請受注高

1月の元請受注高は、4兆22億円。

・前年同月比 13.5%減, 2か月連続の減少。

1) 発注者別 (資料編, 表I-1参照)

公共機関からは、1兆464億円。(同 12.8%減, 先月の増加から再び減少)

民間等からは、2兆9,558億円。(同 13.7%減, 2か月連続の減少)

2) 工事種別 (資料編, 表I-1参照)

土木工事は、9,633億円。(同 17.2%減, 8か月連続の減少)

建築工事は、2兆5,975億円。(同 15.3%減, 2か月連続の減少)

機械装置等工事は、4,414億円。(同 11.0%増, 2か月連続の増加)

※ 建築工事には建築設備工事を含む。

3) 業種別 (資料編, 表I-2参照)

総合工事業は、2兆8,613億円。(同 16.7%減, 2か月連続の減少)

職別工事業は、2,363億円。(同 32.9%減, 3か月ぶりの減少)

設備工事業は、9,046億円。(同 7.5%増, 10か月連続の増加)

建設工事受注動態統計調査報告（令和6年1月分）

公共機関からの受注工事（1件500万円以上の工事）

1月の公共機関からの受注工事額は9,324億円で、前年同月比16.6%減少した。うち「国の機関」からは3,832億円で、同14.3%減少し、「地方の機関」からは5,492億円で、同18.1%減少した。

1月の公共機関からの受注工事額は、9,324億円。

・前年同月比 16.6%減、先月の増加から再び減少。

1. 発注機関別（資料編、表Ⅱ－1参照）

1) 国の機関

「国の機関」からの受注工事額は、3,832億円であった。

・前年同月比 14.3%減、先月の増加から再び減少。

- ① 国は、1,672億円。（同 25.3%減、3か月ぶりの減少）
- ② 独立行政法人は、378億円。（同 44.1%減、先月の増加から再び減少）
- ③ 政府関連企業等は、1,782億円。（同 14.7%増、5か月ぶりの増加）

2) 地方の機関

「地方の機関」からの受注工事額は、5,492億円であった。

・前年同月比 18.1%減、先月の増加から再び減少。

- ① 都道府県は、2,376億円。（同 21.8%減、7か月連続の減少）
- ② 市区町村は、2,182億円。（同 11.9%減、3か月ぶりの減少）
- ③ 地方公営企業は、800億円。（同 6.6%増、3か月連続の増加）
- ④ その他は、134億円。（同 69.5%減、2か月連続の減少）

2. 工事分類別（資料編、表Ⅱ－2. 1）参照）

工事分類別にみると、受注工事額の多いのは「道路工事」3,118億円、「教育・病院」1,524億円、「治山・治水」1,021億円であった。

3. 発注機関別・工事分類別（資料編、表Ⅱ－2. 1）参照）

発注機関別・工事分類別にみると、受注工事額の多いのは、政府関連企業等の「道路工事」1,315億円、都道府県の「治山・治水」713億円、国の「道路工事」687億円であった。

建設工事受注動態統計調査報告（令和6年1月分）

民間等からの受注工事

1. 建築工事・建築設備工事（1件5億円以上の工事）

1月の建築工事・建築設備工事の受注工事額は9,239億円で、前年同月比7.2%増加した。

1月の建築工事・建築設備工事の受注工事額は、9,239億円。

・前年同月比 7.2%増、先月の減少から再び増加。

1) 発注者別（資料編、表Ⅲ－1. 1）参照）

- ① 農林漁業は、0億円。（同 100.0%減、先月の増加から再び減少）
- ② 鉱業、採石業、砂利採取業、建設業は、735億円。（同 221.3%増、4か月連続の増加）
- ③ 製造業は、1,374億円。（同 2.1%減、4か月ぶりの減少）
- ④ 電気・ガス・熱供給・水道業は、177億円。（同 118.6%増、先月の減少から再び増加）
- ⑤ 運輸業、郵便業は、441億円。（同 6.9%減、2か月連続の減少）
- ⑥ 情報通信業は、216億円。（同 505.6%増、3か月ぶりの増加）
- ⑦ 卸売業、小売業は、471億円。（同 42.2%減、先月の増加から再び減少）
- ⑧ 金融業、保険業は、492億円。（同 113.2%増、先月の減少から再び増加）
- ⑨ 不動産業は、3,313億円。（同 11.2%減、2か月連続の減少）
- ⑩ サービス業は、1,631億円。（同 17.9%増、先月の減少から再び増加）
- ⑪ その他は、390億円。（同 66.9%増、5か月連続の増加）

2) 工事種類別（資料編、表Ⅲ－2参照）

工事種類別にみると、受注工事額の多いのは「住宅」2,541億円、「事務所」2,007億円、「倉庫・流通施設」1,802億円であった。

3) 発注者別・工事種類別（資料編、表Ⅲ－2参照）

発注者別・工事種類別にみると、受注工事額の多いのは、不動産業の「住宅」1,849億円、製造業の「工場・発電所」881億円、不動産業の「倉庫・流通施設」779億円であった。

建設工事受注動態統計調査報告（令和6年1月分）

民間等からの受注工事（つづき）

2. 土木工事及び機械装置等工事（1件500万円以上の工事）

1月の土木工事及び機械装置等工事の受注工事額は4,489億円で、前年同月比20.8%減少した。

1月の土木工事及び機械装置等工事の受注工事額は、4,489億円。

・前年同月比 20.8%減、4か月連続の減少。

1) 発注者別（資料編，表Ⅲ－1. 2）参照）

- ① 農林漁業は、21億円。（同 70.9%増、2か月連続の増加）
- ② 鉱業，採石業，砂利採取業，建設業は、132億円。（同 8.5%減、3か月連続の減少）
- ③ 製造業は、1,686億円。（同 28.4%減、先月の増加から再び減少）
- ④ 電気・ガス・熱供給・水道業は、983億円。（同 22.2%減、2か月連続の減少）
- ⑤ 運輸業，郵便業は、666億円。（同 18.0%減、4か月連続の減少）
- ⑥ 情報通信業は、245億円。（同 33.8%減、先月の増加から再び減少）
- ⑦ 卸売業，小売業は、161億円。（同 39.2%増、先月の減少から再び増加）
- ⑧ 金融業，保険業は、36億円。（同 110.3%増、2か月連続の増加）
- ⑨ 不動産業は、216億円。（同 84.4%増、3か月ぶりの増加）
- ⑩ サービス業は、251億円。（同 7.1%増、3か月連続の増加）
- ⑪ その他は、91億円。（同 58.6%減、2か月連続の減少）

2) 工事種類別（資料編，表Ⅲ－2参照）

工事種類別にみると、受注工事額の多いのは「機械装置等工事」2,484億円、「鉄道工事」583億円、「電線路工事」433億円であった。

3) 発注者別・工事種類別（資料編，表Ⅲ－2参照）

発注者別・工事種類別にみると、受注工事額の多いのは、製造業の「機械装置等工事」1,347億円，電気・ガス・熱供給・水道業の「機械装置等工事」586億円，運輸業，郵便業の「鉄道工事」582億円であった。

建設工事受注動態統計調査報告

I. 受注高の対前年同月比

資料編

I-1. 工事種類別受注高前年同月比時系列表

(単位：%)

	受注高合計												元請受注高												下請受注高											
	土木工事			建築工事・ 建築設備 工事			機械装置等 工事			土木工事			建築工事・ 建築設備 工事			機械装置等 工事			土木工事			建築工事・ 建築設備 工事			機械装置等 工事											
R2年度	-	-	-	-	-	-	-	-	-	-	-	-	-	-	-	-	-	-	-	-	-	-	-	-	-	-	-									
R3年度	2.8	▲ 4.1	8.0	▲ 6.8			3.2	▲ 7.0	8.7	3.7	▲ 6.8	▲ 8.9	▲ 3.8	2.4	8.2	▲ 2.3	10.7	4.2	2.0	2.2	6.6	▲ 24.3														
R4年度	9.0	2.5	10.8	16.3			8.9	4.0	10.3	14.0	5.5	4.2	15.2	▲ 13.3	10.3	3.6	9.6	23.8	9.1	▲ 0.5	11.8	▲ 21.5														
R4. 4～R5. 1	9.2	1.2	11.8	15.5			9.3	2.8	11.7	12.3	2.3	2.5	8.1	▲ 15.8	12.3	3.5	12.3	23.0	9.0	▲ 1.6	12.0	▲ 22.8														
R5. 4～R6. 1	▲ 7.6	▲ 7.5	▲ 8.4	▲ 2.6	▲ 7.6	▲ 7.1	▲ 9.5	3.2	▲ 2.5	▲ 7.5	6.3	5.7	▲ 9.5	▲ 6.4	▲ 11.7	2.5	▲ 7.5	▲ 8.2	▲ 6.3	▲ 14.4																
R3年	2.0	▲ 1.6	5.3	▲ 6.9	2.6	▲ 2.2	6.2	▲ 3.7	▲ 2.5	▲ 0.9	▲ 7.0	▲ 0.8	5.0	▲ 5.2	8.5	▲ 4.8	0.8	▲ 0.3	3.7	▲ 12.6																
R4年	7.1	▲ 1.4	10.4	11.8	7.2	▲ 1.5	10.3	▲ 3.8	▲ 1.7	▲ 2.1	2.6	▲ 10.7	11.2	▲ 0.0	11.4	24.4	6.9	▲ 1.2	10.7	5.7																
R5年	▲ 3.1	▲ 3.0	▲ 3.8	1.1	▲ 3.3	▲ 1.9	▲ 5.3	5.3	3.1	▲ 2.2	17.4	0.4	▲ 5.8	▲ 1.3	▲ 8.3	6.7	▲ 2.6	▲ 5.1	▲ 0.9	▲ 8.0																
R5. 1～R5. 1	11.1	7.4	13.6	3.5	8.4	11.4	9.5	▲ 6.3	12.3	5.4	52.3	▲ 40.4	7.1	24.4	5.2	4.1	15.7	1.2	20.5	25.7																
R6. 1～R6. 1	▲ 14.0	▲ 15.6	▲ 15.8	4.2	▲ 13.5	▲ 17.2	▲ 15.3	11.0	▲ 12.8	▲ 14.1	▲ 19.6	47.7	▲ 13.7	▲ 22.7	▲ 14.7	4.6	▲ 14.9	▲ 12.8	▲ 16.5	▲ 7.3																
R5. 1-3	8.7	7.2	8.4	15.7	7.4	8.3	5.9	14.6	15.7	8.7	50.7	▲ 10.3	3.9	7.5	1.0	21.5	11.4	4.1	13.4	18.3																
R5. 4-6	▲ 7.2	▲ 5.8	▲ 9.6	4.9	▲ 9.8	▲ 0.1	▲ 16.0	7.9	2.8	0.8	12.0	▲ 12.6	▲ 14.1	▲ 1.8	▲ 19.6	13.8	▲ 2.3	▲ 15.0	3.6	▲ 1.5																
R5. 7-9	▲ 7.9	▲ 7.2	▲ 8.2	▲ 7.7	▲ 6.5	▲ 10.5	▲ 6.7	4.5	▲ 2.6	▲ 12.3	14.9	24.6	▲ 8.2	▲ 5.6	▲ 9.9	▲ 0.5	▲ 10.5	0.1	▲ 10.8	▲ 31.3																
R5. 10-12	▲ 5.8	▲ 7.5	▲ 5.3	▲ 5.2	▲ 5.0	▲ 7.4	▲ 4.1	▲ 4.9	▲ 5.0	▲ 7.4	▲ 0.8	▲ 3.1	▲ 5.0	▲ 7.3	▲ 4.6	▲ 5.4	▲ 7.3	▲ 7.7	▲ 7.3	▲ 5.9																
R6. 1-3																																				
令和3年 4月	6.5	28.4	7.6	▲ 38.1	3.8	23.5	13.9	▲ 51.8	6.9	24.1	▲ 34.9	8.2	2.7	22.3	21.7	▲ 59.6	10.5	35.3	▲ 0.4	7.8																
5月	16.3	15.1	16.3	20.0	20.6	17.2	22.0	22.1	16.1	12.9	18.3	30.4	22.7	27.0	22.6	18.7	9.8	12.2	7.6	16.8																
6月	11.0	6.1	14.4	6.0	14.8	4.0	19.9	20.0	6.2	10.5	0.1	0.1	19.8	▲ 9.3	25.2	29.4	3.6	10.4	4.0	▲ 18.0																
7月	4.1	▲ 22.9	19.7	10.1	4.8	▲ 26.8	21.9	33.1	▲ 12.8	▲ 29.9	23.6	47.2	16.1	▲ 17.7	21.6	26.0	2.9	▲ 13.1	15.9	▲ 31.0																
8月	▲ 3.7	▲ 8.6	0.1	▲ 11.3	▲ 3.3	▲ 11.5	2.9	▲ 13.0	▲ 4.7	▲ 10.5	16.8	▲ 13.8	▲ 2.6	▲ 13.9	0.8	▲ 12.5	▲ 4.5	▲ 2.5	▲ 4.9	▲ 7.5																
9月	1.3	▲ 13.9	9.4	0.7	6.3	▲ 13.9	15.4	20.9	▲ 17.4	▲ 21.2	▲ 7.5	▲ 14.0	19.9	9.3	19.3	38.3	▲ 8.9	▲ 13.9	▲ 2.2	▲ 33.8																
10月	▲ 3.2	▲ 3.3	0.3	▲ 21.3	▲ 3.4	▲ 2.6	▲ 1.9	▲ 13.4	▲ 6.6	0.3	▲ 25.4	4.1	▲ 1.6	▲ 9.9	2.9	▲ 19.9	▲ 3.1	▲ 4.6	3.9	▲ 33.5																
11月	▲ 3.2	▲ 8.0	2.3	▲ 21.4	▲ 5.6	▲ 11.7	▲ 3.4	▲ 0.9	▲ 13.3	▲ 17.2	5.7	▲ 32.1	▲ 2.5	▲ 0.6	▲ 4.5	12.0	1.1	▲ 1.4	13.4	▲ 46.3																
12月	2.4	▲ 9.1	6.9	▲ 0.0	▲ 13.3	1.6	28.7	▲ 15.0	▲ 15.9	▲ 19.0	8.4	5.8	▲ 8.7	4.8	35.5	6.9	▲ 0.8	17.6	▲ 27.9																	
令和4年 1月	1.3	▲ 16.2	11.1	▲ 3.6	▲ 0.0	▲ 26.9	14.0	10.1	▲ 22.2	▲ 26.9	▲ 20.6	30.6	10.5	▲ 27.0	19.2	5.1	3.8	8.4	6.5	▲ 24.7																
2月	5.8	▲ 8.0	16.8	▲ 17.5	6.5	▲ 9.8	12.9	20.1	▲ 12.9	▲ 11.9	▲ 16.1	▲ 14.0	14.8	▲ 5.3	16.2	34.3	4.6	▲ 4.1	24.1	▲ 56.2																
3月	▲ 0.6	▲ 1.8	▲ 1.3	9.9	▲ 0.5	▲ 2.2	▲ 2.0	21.7	▲ 2.9	▲ 5.0	5.8	2.0	0.8	5.9	▲ 2.9	28.3	▲ 1.0	▲ 0.3	0.2	▲ 9.2																
令和4年 4月	3.4	▲ 17.7	13.9	15.6	15.2	▲ 5.2	24.8	26.8	6.4	3.4	21.9	3.2	18.6	▲ 20.8	25.1	35.0	▲ 12.9	▲ 33.9	▲ 1.8	▲ 1.2																
5月	2.6	▲ 5.7	5.3	8.7	2.3	▲ 19.0	9.0	17.9	▲ 26.6	▲ 31.5	▲ 17.7	▲ 23.9	14.8	6.6	13.5	36.8	3.0	14.1	▲ 1.1	▲ 6.7																
6月	11.0	▲ 6.3	20.3	5.9	13.8	▲ 4.1	23.5	7.0	▲ 6.7	▲ 10.9	▲ 0.8	2.4	24.4	12.9	28.6	8.7	4.9	▲ 10.6	13.5	3.2																
7月	▲ 3.0	5.8	▲ 7.3	3.2	▲ 5.8	3.8	▲ 8.4	▲ 14.2	▲ 10.8	2.2	▲ 19.9	▲ 49.7	▲ 3.4	8.0	▲ 6.2	6.3	2.7	9.8	▲ 5.4	63.3																
8月	27.8	20.1	25.3	62.7	23.9	25.5	14.3	73.7	10.2	25.1	▲ 7.1	▲ 27.4	30.4	26.6	18.0	125.1	35.5	9.8	46.4	38.4																
9月	10.0	9.0	9.4	17.1	3.6	9.2	3.4	▲ 8.8	17.3	19.1	17.3	3.8	▲ 1.8	▲ 14.0	1.6	▲ 12.8	25.3	8.5	23.1	97.8																
10月	17.8	▲ 7.0	28.0	32.3	15.7	▲ 10.2	25.8	37.8	2.5	▲ 11.2	54.4	▲ 21.5	22.4	▲ 7.4	21.6	66.2	21.2	▲ 1.1	31.4	21.4																
11月	7.6	4.2	7.7	17.5	8.3	3.3	9.1	18.1	8.7	7.8	10.2	11.0	8.2	▲ 4.3	8.9	19.9	6.3	5.7	5.5	16.2																
12月	6.6	12.5	6.7	▲ 7.7	11.4	19.4	12.1	▲ 9.1	16.4	18.6	14.9	8.5	9.9	20.7	11.8	▲ 13.8	▲ 2.0	0.8	▲ 2.6	▲ 4.7																
令和5年 1月	11.1	7.4	13.6	3.5	8.4	11.4	9.5	▲ 6.3	12.3	5.4	52.3	▲ 40.4	7.1	24.4	5.2	4.1	15.7	1.2	20.5	25.7																
2月	18.5	27.9	12.1	40.5	21.6	37.2	11.5	46.5	56.0	34.6	135.0	48.2	10.4	42.6	1.1	46.0	12.6	8.5	13.0	23.5																
3月	1.9	▲ 1.6	3.1	7.9	▲ 0.2	▲ 2.9	0.8	5.9	2.3	0.9	16.6	▲ 28.5	▲ 1.5	▲ 12.6	▲ 1.3	15.2	7.6	3.2	8.6	12.1																
令和5年 4月	▲ 6.8	▲ 9.5	▲ 7.1	2.4	▲ 13.7	▲ 9.1	▲ 19.4	10.2	▲ 13.0	▲ 18.5	4.2	▲ 3.6	▲ 14.0	13.1	▲ 21.4	13.8	5.9	▲ 10.4	15.3	▲ 12.6																
5月	▲ 5.6	▲ 3.5	▲ 9.2	11.6	▲ 4.1	16.3	▲ 14.2	18.2	23.7	36.0	12.5	▲ 6.5	▲ 11.7	▲ 9.5	▲ 17.4	24.4	▲ 8.2	▲ 24.3	0.4	▲ 2.5																
6月	▲ 8.7	▲ 4.2	▲ 11.9	1.5	▲ 10.6	▲ 2.3	▲ 14.8	▲ 2.5	3.1	0.2	15.0	▲ 22.5	▲ 15.9	▲ 7.1	▲ 19.6	4.4	▲ 4.5	▲ 8.3	▲ 5.1	11.9																
7月	▲ 5.6	▲ 0.8	▲ 8.1	▲ 3.1	▲ 4.4	▲ 0.5	▲ 8.8	11.4	10.7	▲ 2.4	32.9	47.8	▲ 11.2	3.9	▲ 15.4	1.4	▲ 7.6	▲ 1.2	▲ 7.0	▲ 29.3																
8月	▲ 11.7	▲ 8.4	▲ 13.0	▲ 12.0	▲ 10.2	▲ 12.5	▲ 10.0	▲ 6.7	▲ 2.9	▲ 8.5	13.0	▲ 1.7	▲ 13.1	▲ 22.5	▲ 13.0	▲ 7.5	▲ 14.3	0.6	▲ 17.5	▲ 26.7																
9月	▲ 6.4	▲ 11.4	▲ 4.3	▲ 6.3	▲ 5.0	▲ 16.5	▲ 2.7	14.3	▲ 11.9	▲ 22.2	2.6	28.7	▲ 1.7	2.1	▲ 3.5	9.0	▲ 9.2	0.9	▲ 7.5	▲ 35.8																
10月	▲ 12.6	▲ 5.2	▲ 15.4	▲ 11.7	▲ 10.8	▲ 6.3	▲ 12.7	▲ 9.7	▲ 13.7	▲ 11.7	▲ 23.2	14.2	▲ 9.5	8.6	▲ 10.7	▲ 15.1	▲ 15.5	▲ 3.6	▲ 19.4	▲ 16.4																
11月	3.3	▲ 6.1	8.4	▲ 4.3	4.8	▲ 1.0	9.3	▲ 8.8	▲ 1.9	▲ 1.8	▲ 3.9	4.6	7.2	0.7	11.1	▲ 11.9	0.8	▲ 13.9	6.8	6.1																
12月	▲ 7.0	▲ 11.1	▲ 6.6	1.4	▲ 7.6	▲ 14.0	▲ 6.9	4.5	2.0	▲ 7.9	29.8	▲ 23.5	▲ 10.8	▲ 23.8	▲ 11.6	13.9	▲ 5.7	▲ 5.3	▲ 5.9	▲ 4.8																
令和6年 1月	▲ 14.0	▲ 15.6	▲ 15.8	4.2	▲ 13.5	▲ 17.2	▲ 15.3	11.0	▲ 12.8	▲ 14.1	▲ 19.6	47.7	▲ 13.7	▲ 22.7	▲ 14.7	4.6	▲ 14.9	▲ 12.8	▲ 16.5	▲ 7.3																
2月																																				
3月																																				

注) 資料編における「I. 受注高」は、建設業者が受注した全ての工事の総受注高である。

I. 受注高

I-2. 業者所在地域別・業種別受注高

令和6年 1月分

(単位:百万円, %)

	業種計	合計		元請受注高						下請受注高	
		前年同月比	前年同月比	公共機関		民間等		前年同月比	前年同月比		
				前年同月比	前年同月比	前年同月比	前年同月比				
全国計	業種計	6,471,931	▲ 14.0	4,002,199	▲ 13.5	1,046,371	▲ 12.8	2,955,827	▲ 13.7	2,469,732	▲ 14.9
	総合工事業	3,664,952	▲ 17.1	2,861,339	▲ 16.7	843,003	▲ 16.3	2,018,336	▲ 16.8	803,613	▲ 18.7
	職別工事業	1,079,935	▲ 20.8	236,277	▲ 32.9	46,927	▲ 10.5	189,350	▲ 36.8	843,658	▲ 16.6
	設備工事業	1,727,044	▲ 1.0	904,583	7.5	156,441	10.7	748,142	6.9	822,461	▲ 8.9
北海道	業種計	116,226	▲ 33.4	81,370	▲ 26.9	43,867	▲ 30.2	37,503	▲ 22.7	34,856	▲ 44.8
	総合工事業	85,676	▲ 25.2	71,176	▲ 25.6	42,502	▲ 28.9	28,673	▲ 20.2	14,501	▲ 23.1
	職別工事業	11,764	▲ 47.9	1,550	209.9	21	66.9	1,529	213.6	10,214	▲ 53.7
	設備工事業	18,785	▲ 49.8	8,644	▲ 43.1	1,343	▲ 56.2	7,301	▲ 39.8	10,141	▲ 54.4
東北	業種計	317,144	3.4	184,860	12.5	63,140	20.4	121,721	8.8	132,283	▲ 7.2
	総合工事業	177,925	10.7	134,605	16.8	49,379	18.8	85,226	15.8	43,320	▲ 4.9
	職別工事業	65,936	▲ 11.8	12,130	▲ 29.2	1,042	▲ 80.2	11,088	▲ 6.6	53,807	▲ 6.7
	設備工事業	73,283	2.8	38,126	19.0	12,719	126.1	25,407	▲ 3.8	35,157	▲ 10.5
関東	業種計	3,218,109	▲ 8.2	2,129,509	▲ 5.4	487,564	▲ 15.9	1,641,945	▲ 1.8	1,088,601	▲ 13.1
	総合工事業	1,931,165	▲ 3.6	1,556,386	▲ 4.6	400,276	▲ 19.0	1,156,110	1.7	374,780	0.6
	職別工事業	468,528	▲ 22.4	148,234	▲ 16.3	25,276	39.0	122,958	▲ 22.6	320,294	▲ 24.9
	設備工事業	818,416	▲ 8.7	424,889	▲ 4.2	62,012	▲ 7.6	362,877	▲ 3.6	393,527	▲ 13.1
北陸	業種計	241,557	▲ 34.2	127,909	▲ 29.7	46,797	▲ 38.4	81,112	▲ 23.4	113,648	▲ 38.6
	総合工事業	136,110	▲ 37.0	105,083	▲ 26.6	42,117	▲ 34.7	62,966	▲ 20.0	31,027	▲ 57.3
	職別工事業	47,102	▲ 45.2	6,128	▲ 62.6	1,641	▲ 71.5	4,488	▲ 57.8	40,974	▲ 41.1
	設備工事業	58,345	▲ 10.4	16,698	▲ 25.1	3,039	▲ 47.0	13,659	▲ 17.6	41,647	▲ 2.7
中部	業種計	630,205	▲ 15.6	336,050	▲ 14.4	87,296	▲ 14.2	248,754	▲ 14.4	294,155	▲ 16.9
	総合工事業	308,757	▲ 20.0	219,113	▲ 16.5	60,355	▲ 23.5	158,758	▲ 13.5	89,645	▲ 27.4
	職別工事業	149,267	▲ 35.8	16,423	▲ 74.8	3,692	51.1	12,732	▲ 79.7	132,843	▲ 20.6
	設備工事業	172,181	34.7	100,514	55.4	23,250	14.3	77,264	74.2	71,667	13.4
近畿	業種計	990,858	▲ 25.3	639,767	▲ 24.3	134,696	4.2	505,071	▲ 29.4	351,091	▲ 27.1
	総合工事業	533,475	▲ 37.1	421,455	▲ 33.9	107,565	11.5	313,890	▲ 42.0	112,020	▲ 46.9
	職別工事業	105,904	▲ 7.2	25,919	▲ 4.0	5,547	▲ 41.8	20,372	16.5	79,985	▲ 8.2
	設備工事業	351,479	▲ 3.4	192,392	6.8	21,583	▲ 7.0	170,809	8.8	159,086	▲ 13.4
中国	業種計	266,403	▲ 20.9	150,806	▲ 32.1	42,891	▲ 26.6	107,915	▲ 34.0	115,598	0.8
	総合工事業	127,565	▲ 38.9	97,337	▲ 43.9	31,439	▲ 35.3	65,897	▲ 47.3	30,228	▲ 14.0
	職別工事業	55,951	0.4	8,400	▲ 52.6	1,442	▲ 73.7	6,958	▲ 43.2	47,550	25.2
	設備工事業	82,888	14.5	45,068	46.4	10,009	127.7	35,060	32.8	37,819	▲ 9.0
四国	業種計	151,097	27.2	95,034	38.6	34,335	100.5	60,699	18.1	56,063	11.5
	総合工事業	86,373	12.0	64,916	10.8	24,556	53.3	40,360	▲ 5.2	21,457	15.7
	職別工事業	18,575	▲ 24.0	2,056	4.1	1,270	79.2	786	▲ 37.9	16,520	▲ 26.5
	設備工事業	46,148	168.0	28,062	252.3	8,509	2,023.3	19,553	158.5	18,087	95.4
九州・沖縄	業種計	540,332	▲ 16.7	256,894	▲ 34.1	105,786	▲ 14.0	151,108	▲ 43.3	283,438	9.5
	総合工事業	277,906	▲ 31.6	191,268	▲ 39.5	84,812	▲ 20.3	106,456	▲ 49.2	86,637	▲ 3.9
	職別工事業	156,908	5.1	15,437	▲ 46.8	6,997	37.2	8,439	▲ 64.7	141,471	17.5
	設備工事業	105,518	13.6	50,189	12.7	13,976	21.8	36,213	9.5	55,329	14.5

注) 地域別区分

- 東北 : 青森県, 岩手県, 宮城県, 秋田県, 山形県, 福島県
- 関東 : 茨城県, 栃木県, 群馬県, 埼玉県, 千葉県, 東京都, 神奈川県, 山梨県, 長野県
- 北陸 : 新潟県, 富山県, 石川県, 福井県
- 中部 : 岐阜県, 静岡県, 愛知県, 三重県
- 近畿 : 滋賀県, 京都府, 大阪府, 兵庫県, 奈良県, 和歌山県
- 中国 : 鳥取県, 島根県, 岡山県, 広島県, 山口県
- 四国 : 徳島県, 香川県, 愛媛県, 高知県
- 九州・沖縄 : 福岡県, 佐賀県, 長崎県, 熊本県, 大分県, 宮崎県, 鹿児島県, 沖縄県

I. 受注高

I-3. 業者所在都道府県別受注高

令和6年1月分

(単位:百万円,%)

	合計		元請受注高				下請受注高			
	前年同月比	前年同月比	前年同月比	公共機関		民間等		前年同月比	前年同月比	
				前年同月比	前年同月比	前年同月比	前年同月比			
T 全国計	6,471,931	▲14.0	4,002,199	▲13.5	1,046,371	▲12.8	2,955,827	▲13.7	2,469,732	▲14.9
1 北海道	116,226	▲33.4	81,370	▲26.9	43,867	▲30.2	37,503	▲22.7	34,856	▲44.8
2 青森	44,314	47.4	17,355	65.7	3,956	33.7	13,399	78.3	26,959	37.6
3 岩手	28,096	▲37.4	17,471	▲34.8	7,517	▲39.0	9,954	▲31.1	10,625	▲41.2
4 宮城	118,662	13.6	69,020	31.0	20,046	91.1	48,974	16.0	49,642	▲4.1
5 秋田	22,180	▲10.0	13,137	▲12.0	5,544	▲37.3	7,592	24.7	9,043	▲6.8
6 山形	28,984	▲21.5	14,940	▲27.7	2,549	▲62.8	12,391	▲10.3	14,044	▲13.5
7 福島	74,908	13.6	52,938	36.4	23,527	114.0	29,410	5.7	21,970	▲19.0
8 茨城	89,437	23.3	44,735	9.5	16,048	35.7	28,687	▲1.2	44,702	41.2
9 栃木	80,750	▲20.5	44,040	▲10.8	3,807	▲71.4	40,233	11.6	36,710	▲29.7
10 群馬	68,220	▲40.2	39,280	▲35.9	12,114	14.9	27,166	▲46.5	28,940	▲45.2
11 埼玉	194,436	▲19.0	102,442	▲15.5	21,022	▲63.6	81,421	28.2	91,993	▲22.6
12 千葉	136,792	▲7.8	79,782	15.3	33,262	68.9	46,521	▲6.0	57,010	▲28.0
13 東京	2,388,100	▲6.4	1,669,817	▲4.6	373,158	▲12.0	1,296,660	▲2.2	718,283	▲10.3
14 神奈川	180,317	4.9	95,464	▲0.7	11,455	▲34.4	84,009	6.8	84,853	11.9
15 新潟	83,438	▲48.8	51,834	▲38.6	17,656	▲55.8	34,178	▲23.1	31,604	▲59.8
16 富山	56,353	▲30.0	31,633	▲15.5	13,961	▲8.9	17,672	▲20.1	24,720	▲42.5
17 石川	67,684	2.2	27,342	▲5.9	6,305	▲43.1	21,037	17.0	40,342	8.5
18 福井	34,083	▲40.4	17,100	▲44.8	8,875	▲8.1	8,225	▲61.4	16,983	▲35.3
19 山梨	23,690	▲14.5	13,627	▲15.4	4,967	▲47.8	8,661	31.5	10,063	▲13.3
20 長野	56,366	▲25.9	40,321	▲14.6	11,732	▲23.4	28,588	▲10.4	16,046	▲44.4
21 岐阜	108,015	16.2	65,140	27.4	19,130	▲34.9	46,011	111.4	42,875	2.5
22 静岡	156,363	50.3	92,695	42.5	36,916	149.6	55,779	11.0	63,668	63.3
23 愛知	309,947	▲37.9	163,177	▲34.0	23,404	▲54.8	139,774	▲28.5	146,770	▲41.6
24 三重	55,880	10.6	15,038	▲47.9	7,847	34.8	7,191	▲68.8	40,842	88.7
25 滋賀	32,441	10.3	23,238	24.6	6,143	12.3	17,095	29.7	9,202	▲14.5
26 京都	85,440	▲0.7	56,679	5.5	7,272	▲77.2	49,407	126.4	28,761	▲11.0
27 大阪	702,009	▲27.5	467,123	▲28.0	87,765	166.9	379,358	▲38.4	234,886	▲26.5
28 兵庫	126,411	▲33.2	71,069	▲25.7	25,987	▲39.8	45,083	▲14.1	55,342	▲41.0
29 奈良	21,946	37.8	8,521	14.6	4,329	▲25.4	4,192	157.3	13,425	58.2
30 和歌山	22,611	▲40.0	13,136	▲36.3	3,200	▲68.2	9,936	▲6.1	9,476	▲44.4
31 鳥取	12,711	▲25.9	7,201	▲27.4	3,905	98.5	3,296	▲58.6	5,510	▲23.7
32 島根	26,712	▲31.0	17,979	▲38.0	4,546	▲68.6	13,433	▲7.3	8,733	▲10.1
33 岡山	54,422	▲14.1	35,723	9.8	17,815	39.0	17,908	▲9.2	18,699	▲39.3
34 広島	111,049	▲36.9	65,895	▲46.9	11,871	▲37.3	54,024	▲48.6	45,154	▲13.0
35 山口	61,510	47.7	24,009	▲9.5	4,754	▲53.4	19,255	17.9	37,501	148.2
36 徳島	18,391	26.9	8,217	4.6	2,331	38.3	5,886	▲4.6	10,173	53.2
37 香川	52,790	23.6	31,114	25.2	7,192	111.0	23,922	11.5	21,676	21.5
38 愛媛	60,644	39.8	44,984	77.2	16,078	346.2	28,906	32.7	15,660	▲12.9
39 高知	19,273	5.6	10,719	2.6	8,734	3.6	1,985	▲1.6	8,554	9.7
40 福岡	250,587	▲22.9	82,918	▲54.7	22,448	▲19.3	60,471	▲61.1	167,669	18.1
41 佐賀	28,818	▲24.9	23,050	▲24.4	9,915	▲39.2	13,135	▲7.4	5,768	▲26.8
42 長崎	30,805	3.6	21,592	1.1	9,262	51.9	12,329	▲19.2	9,214	10.1
43 熊本	64,296	▲8.2	37,786	▲17.6	20,150	▲26.7	17,636	▲3.9	26,510	9.7
44 大分	38,450	▲20.7	21,840	18.7	6,236	▲37.1	15,604	84.1	16,610	▲44.8
45 宮崎	30,508	▲7.9	16,298	▲28.8	7,175	▲38.9	9,123	▲18.2	14,210	38.6
46 鹿児島	58,564	25.2	32,546	34.3	18,809	54.1	13,737	14.2	26,017	15.5
47 沖縄	38,304	▲32.7	20,864	▲51.9	11,790	3.0	9,074	▲71.6	17,440	28.2

注) 受注高の少ない集計区分等の数値は、誤差が大きいため利用に当たっては注意してください。

I. 受注高

I-4. 資本金階層別・業種別受注高

令和6年1月分

(単位:百万円,%)

	合計		元請受注高				下請受注高			
	前年同月比	前年同月比	前年同月比	公共機関		民間等		前年同月比	前年同月比	
				前年同月比	前年同月比	前年同月比	前年同月比			
T 合計	6,471,931	▲14.0	4,002,199	▲13.5	1,046,371	▲12.8	2,955,827	▲13.7	2,469,732	▲14.9
1 個人	4,412	▲32.8	4,412	18,811.9	0	-	4,412	18,811.9	0	▲100.0
2 ~1千万円未満	460,080	▲9.7	107,197	▲58.8	28,326	15.4	78,870	▲66.5	352,884	41.5
3 1千万~3億円未満	3,387,708	▲17.9	1,825,780	▲13.5	535,880	▲25.9	1,289,901	▲7.0	1,561,928	▲22.5
4 3~20億円未満	669,034	▲15.2	437,035	▲21.7	79,618	▲17.4	357,417	▲22.6	231,999	0.6
5 20億円以上	1,950,696	▲7.1	1,627,775	▲4.1	402,548	12.9	1,225,227	▲8.6	322,921	▲19.6
3億円以下の法人	3,932,208	▲17.1	1,992,025	▲19.1	566,294	▲25.2	1,425,730	▲16.4	1,940,184	▲15.0
総合工事業	2,069,970	▲21.7	1,375,580	▲23.6	450,402	▲31.2	925,179	▲19.3	694,390	▲17.6
職別工事業	876,446	▲24.1	180,192	▲38.8	27,724	▲18.2	152,468	▲41.5	696,254	▲19.0
設備工事業	985,793	4.2	436,252	19.1	88,169	28.1	348,084	17.0	549,540	▲5.1
3億円超の法人	2,535,310	▲8.8	2,005,762	▲7.3	480,077	8.3	1,525,685	▲11.4	529,548	▲13.8
総合工事業	1,590,570	▲10.2	1,481,347	▲9.2	392,602	11.5	1,088,745	▲14.9	109,224	▲21.6
職別工事業	203,490	▲2.6	56,085	▲2.4	19,203	3.4	36,882	▲5.2	147,404	▲2.7
設備工事業	741,251	▲7.2	468,330	▲1.4	68,272	▲5.8	400,058	▲0.6	272,921	▲15.7

注) 受注高の少ない集計区分等の数値は、誤差が大きいため利用に当たっては注意してください。

Ⅱ. 公共機関からの受注工事(1件500万円以上の工事)

Ⅱ-1. 発注機関別請負契約額時系列表

	合 計		国の機関							
		前年比		前年比	国	前年比	独立行政法人	前年比	政府関連企業等	前年比
R2年度	21,643,955	-	7,986,972	-	4,693,466	-	613,676	-	2,679,831	-
R3年度	20,101,182	▲ 7.1	7,065,583	▲ 11.5	3,796,852	▲ 19.1	486,691	▲ 20.7	2,782,040	3.8
R4年度	21,544,179	7.2	7,092,131	0.4	4,107,484	8.2	701,192	44.1	2,283,455	▲ 17.9
R4. 4～R5. 1	16,009,774	3.4	4,800,006	▲ 3.4	2,660,484	9.1	449,381	24.0	1,690,141	▲ 21.9
R5. 4～R6. 1	15,446,946	▲ 3.5	4,537,101	▲ 5.5	2,569,876	▲ 3.4	456,084	1.5	1,511,141	▲ 10.6
R3年	20,774,811	▲ 1.6	7,755,083	8.6	4,147,738	▲ 0.0	551,590	▲ 19.8	3,055,755	32.7
R4年	20,489,487	▲ 1.4	6,868,878	▲ 11.4	3,996,371	▲ 3.6	529,380	▲ 4.0	2,343,127	▲ 23.3
R5年	21,166,270	3.3	6,892,987	0.4	4,073,617	1.9	737,749	39.4	2,081,621	▲ 11.2
R5. 1～R5. 1	1,117,320	13.6	446,968	7.2	223,981	10.9	67,662	188.1	155,325	▲ 18.9
R6. 1～R6. 1	932,401	▲ 16.6	383,207	▲ 14.3	167,240	▲ 25.3	37,808	▲ 44.1	178,159	▲ 14.7
R5. 1-3	6,651,725	18.8	2,739,093	8.9	1,670,981	7.1	319,473	116.4	748,639	▲ 7.4
R5. 4-6	4,543,887	1.6	1,483,034	▲ 0.2	865,632	5.4	158,985	47.2	458,417	▲ 17.5
R5. 7-9	5,614,279	▲ 3.6	1,485,396	▲ 9.1	938,037	▲ 11.5	100,042	▲ 10.9	447,318	▲ 2.9
R5. 10-12	4,356,379	▲ 5.2	1,185,464	▲ 3.9	598,967	8.0	159,250	▲ 1.3	427,247	▲ 17.5
R6. 1-3										
令和3年 4月	1,351,526	10.7	609,091	26.2	279,077	1.8	50,882	62.4	279,133	57.6
5月	1,387,794	13.0	540,285	67.6	239,815	22.0	16,749	▲ 46.6	283,721	200.1
6月	2,162,331	7.8	631,640	4.1	324,777	▲ 14.3	44,269	36.4	262,595	34.3
7月	1,906,033	▲ 13.4	492,869	▲ 30.1	273,100	▲ 46.2	57,316	31.0	162,454	5.9
8月	1,608,718	0.0	450,544	▲ 3.3	219,706	▲ 20.1	35,757	▲ 13.0	195,080	30.3
9月	2,020,351	▲ 14.1	631,716	▲ 19.0	331,402	▲ 39.7	50,908	50.1	249,406	27.3
10月	1,544,720	▲ 15.7	423,005	▲ 20.8	228,775	▲ 5.5	27,380	▲ 56.9	166,851	▲ 26.9
11月	1,225,554	▲ 14.7	348,221	▲ 10.1	167,801	14.5	28,551	▲ 56.8	151,868	▲ 13.0
12月	1,297,122	▲ 12.8	422,372	▲ 15.2	172,531	▲ 18.6	27,219	▲ 52.7	222,622	▲ 2.6
令和4年 1月	983,310	▲ 28.2	416,860	▲ 46.0	201,911	▲ 48.7	23,489	▲ 38.8	191,460	▲ 43.8
2月	1,159,624	▲ 12.7	539,001	▲ 6.8	339,207	14.6	25,287	▲ 42.1	174,507	▲ 26.8
3月	3,454,098	▲ 3.3	1,559,979	▲ 15.9	1,018,751	▲ 16.6	98,884	▲ 24.2	442,344	▲ 12.1
令和4年 4月	1,356,163	0.3	655,001	7.5	397,952	42.6	27,855	▲ 45.3	229,194	▲ 17.9
5月	1,089,241	▲ 21.5	309,856	▲ 42.6	155,195	▲ 35.3	38,166	127.9	116,495	▲ 58.9
6月	2,028,976	▲ 6.2	520,640	▲ 17.6	268,371	▲ 17.4	41,980	▲ 5.2	210,290	▲ 19.9
7月	1,677,043	▲ 12.0	407,033	▲ 17.4	274,780	0.6	28,046	▲ 51.1	104,206	▲ 35.9
8月	1,716,706	6.7	428,937	▲ 4.8	275,252	25.3	30,165	▲ 15.6	123,520	▲ 36.7
9月	2,427,205	20.1	797,635	26.3	510,367	54.0	54,086	6.2	233,182	▲ 6.5
10月	1,740,580	12.7	450,123	6.4	219,492	▲ 4.1	62,717	129.1	167,914	0.6
11月	1,307,684	6.7	374,693	7.6	166,503	▲ 0.8	60,712	112.6	147,479	▲ 2.9
12月	1,548,855	19.4	409,120	▲ 3.1	168,591	▲ 2.3	37,992	39.6	202,537	▲ 9.0
令和5年 1月	1,117,320	13.6	446,968	7.2	223,981	10.9	67,662	188.1	155,325	▲ 18.9
2月	2,088,530	80.1	772,859	43.4	515,953	52.1	92,912	267.4	163,993	▲ 6.0
3月	3,445,875	▲ 0.2	1,519,266	▲ 2.6	931,047	▲ 8.6	158,899	60.7	429,321	▲ 2.9
令和5年 4月	1,182,517	▲ 12.8	550,128	▲ 16.0	293,043	▲ 26.4	52,002	86.7	205,083	▲ 10.5
5月	1,313,344	20.6	398,294	28.5	265,564	71.1	41,294	8.2	91,436	▲ 21.5
6月	2,048,026	0.9	534,613	2.7	307,025	14.4	65,689	56.5	161,899	▲ 23.0
7月	1,852,910	10.5	545,579	34.0	392,454	42.8	36,374	29.7	116,751	12.0
8月	1,629,518	▲ 5.1	363,707	▲ 15.2	202,226	▲ 26.5	26,378	▲ 12.6	135,103	9.4
9月	2,131,851	▲ 12.2	576,110	▲ 27.8	343,357	▲ 32.7	37,289	▲ 31.1	195,464	▲ 16.2
10月	1,459,120	▲ 16.2	396,727	▲ 11.9	178,017	▲ 18.9	71,809	14.5	146,901	▲ 12.5
11月	1,299,966	▲ 0.6	367,537	▲ 1.9	191,614	15.1	32,633	▲ 46.3	143,291	▲ 2.8
12月	1,597,293	3.1	421,199	3.0	229,336	36.0	54,808	44.3	137,055	▲ 32.3
令和6年 1月	932,401	▲ 16.6	383,207	▲ 14.3	167,240	▲ 25.3	37,808	▲ 44.1	178,159	▲ 14.7
2月										
3月										

注) 平成15年度から平成20年度までは「国の機関」のうちの国以外の機関における分類変更に伴い、各機関の前年同月比が計算できないため、「独立行政法人」及び「政府関連企業等」の合計値を「(再掲)国以外の機関」として計上し、再掲していたが、各機関のデータが蓄積されたので、平成21年4月より再掲を行わないこととした。

(単位：百万円，%)

地方の機関											
	都道府県		市区町村		地方公営企業		その他				
	前年比		前年比		前年比		前年比		前年比		
13,656,983	-	5,725,923	-	6,068,847	-	1,297,697	-	564,516	-		R2年度
13,035,598	▲ 4.5	5,521,496	▲ 3.6	5,598,090	▲ 7.8	1,340,767	3.3	575,246	1.9		R3年度
14,452,048	10.9	5,945,836	7.7	6,268,738	12.0	1,239,305	▲ 7.6	998,169	73.5		R4年度
11,209,768	6.5	4,513,298	8.0	5,206,643	8.5	1,019,634	▲ 6.5	470,192	3.5		R4. 4～R5. 1
10,909,844	▲ 2.7	3,772,231	▲ 16.4	5,332,975	2.4	1,223,025	19.9	581,614	23.7		R5. 4～R6. 1
13,019,728	▲ 6.8	5,411,773	▲ 6.3	5,683,823	▲ 8.7	1,369,305	▲ 3.9	554,827	0.6		R3年
13,620,608	4.6	5,851,888	8.1	5,945,082	4.6	1,262,344	▲ 7.8	561,295	1.2		R4年
14,273,283	4.8	5,270,855	▲ 9.9	6,424,622	8.1	1,437,711	13.9	1,140,096	103.1		R5年
670,352	18.3	303,727	1.9	247,703	32.7	75,015	10.8	43,907	212.5		R5. 1～R5. 1
549,194	▲ 18.1	237,640	▲ 21.8	218,151	▲ 11.9	80,000	6.6	13,402	▲ 69.5		R6. 1～R6. 1
3,912,632	27.0	1,736,265	5.7	1,309,798	32.8	294,686	▲ 7.3	571,883	323.6		R5. 1- 3
3,060,853	2.4	947,733	7.3	1,582,381	1.4	322,951	▲ 8.2	207,789	7.0		R5. 4- 6
4,128,883	▲ 1.4	1,427,330	▲ 17.6	2,043,320	2.8	398,445	17.5	259,788	104.7		R5. 7- 9
3,170,915	▲ 5.7	1,159,527	▲ 27.2	1,489,123	5.6	421,630	66.2	100,635	▲ 4.3		R5. 10-12
											R6. 1- 3
742,435	0.6	325,586	16.4	288,276	▲ 18.6	93,534	18.8	35,039	38.1		令和3年 4月
847,509	▲ 6.4	278,318	2.8	451,216	▲ 12.2	50,978	▲ 28.2	66,997	34.6		5月
1,530,691	9.4	428,484	8.1	894,907	12.3	160,425	15.3	46,875	▲ 29.2		6月
1,413,164	▲ 5.6	488,305	▲ 28.1	734,103	13.1	133,590	19.4	57,166	0.9		7月
1,158,174	1.4	467,984	12.7	467,852	▲ 9.6	157,192	32.5	65,146	▲ 28.4		8月
1,388,636	▲ 11.7	621,220	▲ 13.5	584,691	▲ 14.0	144,131	22.3	38,594	▲ 31.2		9月
1,121,715	▲ 13.6	537,236	0.7	447,323	▲ 19.7	110,314	▲ 24.1	26,842	▲ 57.1		10月
877,333	▲ 16.4	351,384	▲ 30.8	373,841	▲ 14.6	94,081	22.4	58,027	112.8		11月
874,750	▲ 11.7	380,662	▲ 3.0	369,739	▲ 24.7	78,798	▲ 14.4	45,551	204.7		12月
566,451	▲ 5.3	298,044	3.8	186,644	▲ 12.7	67,714	▲ 22.2	14,048	36.8		令和4年 1月
620,623	▲ 17.3	295,413	▲ 2.1	210,522	▲ 28.3	59,194	▲ 37.4	55,494	▲ 9.0		2月
1,894,119	10.4	1,048,859	11.1	588,976	4.3	190,817	15.9	65,467	51.1		3月
701,162	▲ 5.6	304,259	▲ 6.6	233,342	▲ 19.1	129,498	38.5	34,062	▲ 2.8		令和4年 4月
779,384	▲ 8.0	181,116	▲ 34.9	448,351	▲ 0.6	61,909	21.4	88,009	31.4		5月
1,508,336	▲ 1.5	397,627	▲ 7.2	878,315	▲ 1.9	160,265	▲ 0.1	72,130	53.9		6月
1,270,010	▲ 10.1	476,182	▲ 2.5	654,316	▲ 10.9	115,675	▲ 13.4	23,838	▲ 58.3		7月
1,287,769	11.2	567,117	21.2	574,414	22.8	93,061	▲ 40.8	53,177	▲ 18.4		8月
1,629,571	17.4	689,736	11.0	759,469	29.9	130,460	▲ 9.5	49,906	29.3		9月
1,290,457	15.0	656,365	22.2	502,775	12.4	99,221	▲ 10.1	32,096	19.6		10月
932,991	6.3	477,338	35.8	341,225	▲ 8.7	77,396	▲ 17.7	37,032	▲ 36.2		11月
1,139,735	30.3	459,832	20.8	566,733	53.3	77,136	▲ 2.1	36,035	▲ 20.9		12月
670,352	18.3	303,727	1.9	247,703	32.7	75,015	10.8	43,907	212.5		令和5年 1月
1,315,671	112.0	401,411	35.9	449,756	113.6	58,125	▲ 1.8	406,379	632.3		2月
1,926,609	1.7	1,031,126	▲ 1.7	612,339	4.0	161,546	▲ 15.3	121,598	85.7		3月
632,389	▲ 9.8	246,123	▲ 19.1	243,940	4.5	89,212	▲ 31.1	53,114	55.9		令和5年 4月
915,051	17.4	226,515	25.1	553,588	23.5	60,326	▲ 2.6	74,622	▲ 15.2		5月
1,513,414	0.3	475,095	19.5	784,853	▲ 10.6	173,413	8.2	80,053	11.0		6月
1,307,331	2.9	451,206	▲ 5.2	656,572	0.3	118,632	2.6	80,921	239.5		7月
1,265,811	▲ 1.7	453,172	▲ 20.1	672,728	17.1	111,239	19.5	28,672	▲ 46.1		8月
1,555,740	▲ 4.5	522,952	▲ 24.2	714,019	▲ 6.0	168,573	29.2	150,195	201.0		9月
1,062,392	▲ 17.7	463,258	▲ 29.4	487,389	▲ 3.1	85,165	▲ 14.2	26,580	▲ 17.2		10月
932,429	▲ 0.1	293,650	▲ 38.5	398,510	16.8	199,001	157.1	41,267	11.4		11月
1,176,094	3.2	402,619	▲ 12.4	603,224	6.4	137,463	78.2	32,787	▲ 9.0		12月
549,194	▲ 18.1	237,640	▲ 21.8	218,151	▲ 11.9	80,000	6.6	13,402	▲ 69.5		令和6年 1月
											2月
											3月

II. 公共機関からの受注工事(1件500万円以上の工事)

II-2. 1) 発注機関別・目的別工事分類別請負契約額

令和6年 1月分

(単位：百万円，%)

	合 計		国の機関				地方の機関				
		前年 同月比		国	独立 行政法人	政府関連 企業等		都道府県	市区町村	地方 公営企業	その他
T 合計	932,401	▲ 16.6	383,207	167,240	37,808	178,159	549,194	237,640	218,151	80,000	13,402
1 治山・治水	102,098	▲ 7.7	14,736	14,723	90	-77	87,362	71,333	11,712	4,329	-12
2 農林水産	25,044	13.4	4,602	4,365	31	206	20,442	8,896	10,328		1,218
3 道路	311,842	▲ 15.8	200,184	68,697	-12	131,499	111,658	62,271	43,125	2,847	3,416
4 港湾・空港	22,386	▲ 30.9	13,755	12,768		987	8,631	7,876	532	130	93
5 下水道	56,998	▲ 56.3	7,122			7,122	49,876	5,548	23,837	20,491	
6 公園	21,775	108.4	1,427	359		1,068	20,348	3,275	17,010		63
7 教育・病院	152,394	25.4	39,979	6,968	16,424	16,587	112,416	26,469	57,972	27,679	295
8 住宅・宿舍	12,617	▲ 67.6	5,939	3,502	2,404	33	6,678	3,321	2,673		684
9 庁舎	62,505	▲ 16.6	14,319	12,763	471	1,084	48,187	19,232	25,869	39	3,047
10 再開発	904	730.1	0				904		904		
11 土地造成	2,344	▲ 31.5	38		38		2,306	580	1,616		110
12 鉄道・軌道	25,230	▲ 54.7	16,254		14,862	1,392	8,976	697		8,279	
13 郵便	2,808	1,600.0	2,808			2,808	0				
14 電気・ガス	1,225	162.5	0				1,225			1,225	
15 上・工業水道	46,274	▲ 34.4	17		17		46,257	25,138	8,002	11,702	1,415
16 廃棄物処理	4,497	▲ 43.8	82			82	4,416		1,937	67	2,411
17 その他	81,459	21.2	61,947	43,095	3,483	15,369	19,512	3,004	12,634	3,212	662
災害復旧（再掲）	56,730	100.0	6,890	5,458		1,432	49,840	33,211	15,573	111	945
維持補修（再掲）	139,647	7.8	56,244	16,404	2,721	37,118	83,404	48,970	24,867	7,479	2,087

II. 公共機関からの受注工事(1件500万円以上の工事)

II-2. 2)発注機関別・目的別工事分類別請負契約額(寄与度)

令和6年 1月分

	合 計	国の機関			地方の機関					
		国	独立 行政法人	政府関連 企業等	都道府県	市区町村	地方 公営企業	その他		
T 合計	▲ 16.6	▲ 5.7	▲ 5.1	▲ 2.7	2.0	▲ 10.8	▲ 5.9	▲ 2.6	0.4	▲ 2.7
1 治山・治水	▲ 0.8	▲ 1.9	▲ 1.7	▲ 0.1	▲ 0.1	1.1	0.2	0.5	0.4	▲ 0.0
2 農林水産	0.3	▲ 0.2	▲ 0.2	▲ 0.1	0.1	0.4	0.0	0.4		0.0
3 道路	▲ 5.2	▲ 2.3	▲ 2.1	▲ 0.1	▲ 0.1	▲ 2.9	▲ 1.7	▲ 1.0	0.2	▲ 0.4
4 港湾・空港	▲ 0.9	▲ 0.8	▲ 0.9		0.1	▲ 0.1	0.1	▲ 0.1	▲ 0.0	▲ 0.0
5 下水道	▲ 6.6	▲ 0.3			▲ 0.3	▲ 6.3	▲ 6.9	0.5	0.2	▲ 0.0
6 公園	1.0	0.1	0.0	▲ 0.0	0.1	0.9	0.1	1.0		▲ 0.2
7 教育・病院	2.8	2.7	0.5	1.2	1.1	0.0	▲ 0.1	▲ 0.5	2.4	▲ 1.8
8 住宅・宿舍	▲ 2.4	▲ 0.2	0.0	▲ 0.2	▲ 0.1	▲ 2.2	▲ 0.8	▲ 1.4		0.1
9 庁舎	▲ 1.1	▲ 0.0	0.0	▲ 0.0	▲ 0.1	▲ 1.1	1.1	▲ 2.2	0.0	0.1
10 再開発	0.1					0.1		0.1		
11 土地造成	▲ 0.1	▲ 0.1		▲ 0.1		▲ 0.0	0.0	▲ 0.1		0.0
12 鉄道・軌道	▲ 2.7	▲ 3.3		▲ 3.3	0.1	0.6	0.1		0.5	
13 郵便	0.2	0.2			0.2					
14 電気・ガス	0.1					0.1			0.1	
15 上・工業水道	▲ 2.2	▲ 0.0		▲ 0.0		▲ 2.2	1.8	▲ 0.6	▲ 3.5	0.1
16 廃棄物処理	▲ 0.3	▲ 0.0		▲ 0.0	▲ 0.0	▲ 0.3	▲ 0.1	▲ 0.0	0.0	▲ 0.2
17 その他	1.3	0.2	▲ 0.8	▲ 0.0	1.1	1.0	0.1	0.9	0.2	▲ 0.2
災害復旧(再掲)	2.5	0.1	▲ 0.1	▲ 0.0	0.2	2.4	1.6	0.7	0.0	0.1
維持補修(再掲)	0.9	1.0	▲ 0.1	▲ 0.2	1.3	▲ 0.1	0.8	▲ 0.6	0.3	▲ 0.7

Ⅱ.公共機関からの受注工事(1件500万以上の工事)

Ⅱ-3.工事種類別請負契約額

令和6年 1月分

(単位:百万円, %)

	請負契約額		
		前年同月比	寄与度
合計	932,401	▲ 16.6	▲ 16.6
建築・建築設備合計	278,447	▲ 22.0	▲ 7.0
1. 住宅・同設備工事	14,682	▲ 71.5	▲ 3.3
2. 非住宅・同設備工事	263,765	▲ 13.6	▲ 3.7
土木工事計	581,206	▲ 17.5	▲ 11.1
3. 橋梁・高架構造物工事	116,835	▲ 18.5	▲ 2.4
4. トンネル工事	48,310	▲ 21.5	▲ 1.2
5. ダム・えん堤工事	9,017	▲ 61.4	▲ 1.3
6. 管渠工事	53,891	▲ 27.1	▲ 1.8
7. 電線路工事	15,169	▲ 43.1	▲ 1.0
8. 舗装工事	54,115	▲ 15.0	▲ 0.9
9. しゅんせつ・埋立工事	4,249	▲ 44.4	▲ 0.3
10. 土工事(9.を除く)	28,658	▲ 39.5	▲ 1.7
11. その他の土木工事	250,964	▲ 2.5	▲ 0.6
12. 機械装置等工事	72,747	31.0	1.5

II. 公共機関からの受注工事(1件500万円以上の工事)

II-4. 発注機関別・施工都道府県別請負契約額

令和6年 1月分

(単位:百万円, %)

	合計		国の機関				地方の機関				
	前年	同月比	国	独立 行政法人	政府関連 企業等	都道府県	市区町村	地方 公営企業	その他		
										国	
T.全国計	932,401	▲ 16.6	383,207	167,240	37,808	178,159	549,194	237,640	218,151	80,000	13,402
1.北海道	61,894	▲ 24.7	44,516	7,405	14,477	22,634	17,379	1,149	9,303	6,882	45
2.青森	7,212	55.6	3,811	1,797	29	1,985	3,401	2,428	973		
3.岩手	10,378	▲ 11.7	4,485	823		3,662	5,893	3,910	1,841	68	75
4.宮城	16,926	▲ 28.6	1,135	351		784	15,791	11,470	3,763	536	22
5.秋田	7,860	▲ 10.3	4,796	1,258		3,539	3,064	1,207	961	-17	914
6.山形	6,613	▲ 11.9	4,793	2,811		1,982	1,819	1,325	347		148
7.福島	62,660	155.4	24,707	12,389	7	12,311	37,953	15,520	22,162	17	255
8.茨城	28,628	▲ 0.5	17,414	3,200	12,757	1,457	11,214	6,992	2,999	209	1,013
9.栃木	3,955	▲ 56.0	151	63		88	3,804	2,575	1,170	59	
10.群馬	11,507	▲ 6.5	1,983	392		1,590	9,525	7,826	1,103	563	33
11.埼玉	35,902	9.4	22,866	2,063		20,803	13,036	3,288	4,971	1,939	2,837
12.千葉	25,909	83.9	14,401	2,269	486	11,645	11,509	4,228	6,242	618	420
13.東京	102,327	▲ 33.7	23,664	14,453	1,043	8,167	78,663	33,927	23,798	19,538	1,399
14.神奈川	84,680	206.1	35,957	8,391	366	27,200	48,723	1,354	16,831	29,471	1,067
15.新潟	11,973	▲ 66.9	1,911	1,845		66	10,061	4,761	5,183	106	11
16.富山	10,381	▲ 80.0	6,453	847		5,606	3,928	1,849	2,063		16
17.石川	7,199	2.5	3,131	1,016	7	2,108	4,068	1,100	2,586	383	
18.福井	14,330	79.7	8,007	7,812	107	88	6,323	5,710	602		11
19.山梨	4,712	▲ 51.9	262		193	69	4,450	3,252	527	671	
20.長野	14,982	0.1	4,995	2,583		2,412	9,987	6,822	2,766	348	50
21.岐阜	30,465	▲ 39.0	16,998	4,367	90	12,541	13,467	10,228	2,344	894	
22.静岡	25,991	66.9	5,198	4,008		1,190	20,793	5,715	14,962	66	50
23.愛知	27,733	▲ 58.4	10,666	8,385	311	1,970	17,068	8,381	3,189	4,860	637
24.三重	10,001	28.5	2,761	816	1,414	530	7,240	3,347	3,807	63	22
25.滋賀	15,274	13.5	11,043	3,751	17	7,275	4,230	1,427	169	2,463	172
26.京都	12,267	▲ 42.1	805	1,071	20	-286	11,462	2,968	6,980	1,513	
27.大阪	29,096	▲ 9.2	10,798	3,091	1,916	5,791	18,298	10,021	6,082	257	1,938
28.兵庫	18,244	▲ 36.2	9,501	9,152		348	8,743	5,618	2,987	132	6
29.奈良	10,108	391.3	3,107	3,107			7,002	5,925	796	281	
30.和歌山	6,234	▲ 32.5	3,253	2,334		919	2,981	2,146	747		88
31.鳥取	4,156	116.1	706	515		191	3,450	2,453	774	107	117
32.島根	7,330	▲ 65.4	4,358	4,284		74	2,971	1,430	1,507	24	10
33.岡山	9,199	▲ 68.2	6,303	4,241		2,062	2,896	793	2,083	20	
34.広島	15,052	▲ 17.7	5,101	4,073	320	707	9,951	3,621	5,824	347	159
35.山口	14,000	▲ 53.1	520	152	360	9	13,479	4,521	8,661	297	
36.徳島	5,883	70.3	3,639	3,601		38	2,244	1,392	785	67	
37.香川	2,405	14.7	65	65			2,340	1,556	90	685	8
38.愛媛	16,542	124.1	1,868	978	162	728	14,674	11,464	2,870	340	
39.高知	9,026	▲ 41.5	1,892	1,676		216	7,134	3,549	3,585		
40.福岡	36,550	20.4	16,899	15,407	17	1,475	19,651	2,283	16,374	237	756
41.佐賀	11,034	4.3	5,527	2,003	3,525		5,507	2,521	2,912		73
42.長崎	13,229	8.8	7,113	6,179		933	6,117	2,576	3,150	391	
43.熊本	20,478	▲ 40.2	10,423	1,465		8,957	10,056	4,247	5,411	242	156
44.大分	13,594	5.8	1,570	1,321	165	84	12,024	6,310	697	4,362	656
45.宮崎	8,464	▲ 55.8	964	964			7,500	5,150	2,077	272	
46.鹿児島	16,553	3.2	2,464	2,121	19	324	14,089	6,835	6,996	41	217
47.沖縄	13,466	▲ 63.7	10,229	6,342		3,887	3,237	470	2,099	646	23

注) 受注高の少ない集計区分等の数値は、誤差が大きいため利用に当たっては注意してください。

II-5. 発注機関別・施工地域別請負契約額

令和6年 1月分

(単位:百万円, %)

	合計		国の機関				地方の機関				
	前年	同月比	国	独立 行政法人	政府関連 企業等	都道府県	市区町村	地方 公営企業	その他		
										国	
T.全国計	932,401	▲ 16.6	383,207	167,240	37,808	178,159	549,194	237,640	218,151	80,000	13,402
1.北海道	61,894	▲ 24.7	44,516	7,405	14,477	22,634	17,379	1,149	9,303	6,882	45
2.東北	111,649	38.0	43,728	19,428	36	24,263	67,921	35,859	30,046	603	1,413
3.関東	312,602	2.9	121,692	33,414	14,845	73,433	190,910	70,265	60,408	53,417	6,820
4.北陸	43,883	▲ 57.4	19,502	11,520	114	7,868	24,380	13,420	10,434	489	38
5.中部	94,190	▲ 32.7	35,623	17,577	1,815	16,230	58,567	27,672	24,303	5,884	708
6.近畿	91,222	▲ 14.4	38,506	22,506	1,953	14,047	52,716	28,105	17,761	4,646	2,204
7.中国	49,736	▲ 50.3	16,988	13,265	680	3,043	32,748	12,818	18,850	794	286
8.四国	33,856	19.4	7,464	6,321	162	981	26,393	17,961	7,331	1,092	8
9.九州・沖縄	133,368	▲ 22.7	55,188	35,803	3,725	15,660	78,180	30,392	39,716	6,192	1,880

注) 地域別区分

東北	: 青森県, 岩手県, 宮城県, 秋田県, 山形県, 福島県	近畿	: 滋賀県, 京都府, 大阪府, 兵庫県, 奈良県, 和歌山県
関東	: 茨城県, 栃木県, 群馬県, 埼玉県, 千葉県, 東京都, 神奈川県, 山梨県, 長野県	中国	: 鳥取県, 島根県, 岡山県, 広島県, 山口県
北陸	: 新潟県, 富山県, 石川県, 福井県	四国	: 徳島県, 香川県, 愛媛県, 高知県
中部	: 岐阜県, 静岡県, 愛知県, 三重県	九州・沖縄	: 福岡県, 佐賀県, 長崎県, 熊本県, 大分県, 宮崎県, 鹿児島県, 沖縄県

Ⅲ. 民間等からの受注工事

Ⅲ-1. 発注者別請負契約額時系列表

1) 建築工事・建築設備工事（1件5億円以上の工事）

（単位：百万円、％）

	合計		農林漁業		鉱業、採石業、砂利採取業		製造業		電気・ガス・熱供給・水道業		運輸業、郵便業		情報通信業		卸売業、小売業		金融業、保険業		不動産業		サービス業		その他	
	前年比		前年比		前年比		前年比		前年比		前年比		前年比		前年比		前年比		前年比		前年比		前年比	
R2年度	10,627,856	-	59,241	-	441,464	-	1,732,443	-	333,498	-	624,660	-	144,129	-	483,925	-	268,198	-	4,352,211	-	1,957,764	-	230,322	-
R3年度	12,633,225	18.9	79,249	33.8	340,118	▲23.0	2,278,629	31.5	293,906	▲11.9	1,134,759	81.7	150,599	4.5	691,784	43.0	224,088	▲16.4	4,501,627	3.4	2,462,982	25.8	475,485	106.4
R4年度	13,616,027	7.8	74,449	▲6.1	282,679	▲16.9	3,247,185	42.5	221,013	▲24.8	846,835	▲25.4	359,021	138.4	697,330	0.8	377,469	68.4	4,797,682	6.6	2,293,987	▲6.9	418,377	▲12.0
R4. 4～R5. 1	10,562,895	19.2	67,511	10.5	215,485	▲26.3	2,726,093	75.2	133,620	▲33.5	514,938	▲34.6	252,374	136.6	576,902	7.2	314,122	113.9	3,659,210	21.9	1,750,799	▲4.5	351,842	5.0
R5. 4～R6. 1	10,901,893	3.2	37,319	▲44.7	325,262	50.9	2,489,187	▲8.7	201,152	50.5	482,004	▲6.4	265,329	5.1	511,500	▲11.3	436,775	39.0	4,053,615	10.8	1,710,596	▲2.3	389,153	10.6
R3年	12,106,000	21.1	84,428	85.6	492,977	40.1	1,998,228	20.7	261,985	▲23.4	843,946	41.5	124,676	▲25.1	691,623	67.0	222,716	▲18.9	4,497,601	11.5	2,492,803	30.8	395,016	91.8
R4年	14,381,488	18.8	88,523	4.9	252,764	▲48.7	3,416,463	71.0	234,845	▲10.4	1,078,868	27.8	303,314	143.3	689,660	▲0.3	389,046	74.7	5,049,134	12.3	2,379,619	▲4.5	499,252	26.4
R5年	13,893,127	▲3.4	44,900	▲49.3	341,838	35.2	3,013,272	▲11.8	278,958	18.8	817,147	▲24.3	353,943	16.7	666,296	▲3.4	473,983	21.8	5,233,679	3.7	2,229,069	▲6.3	440,041	▲11.9
R5. 1～R5. 1	862,038	▲4.9	643	▲81.7	22,876	84.6	140,406	30.3	8,083	▲50.8	47,297	▲82.1	3,567	▲66.2	81,419	101.7	23,099	11.3	372,862	41.9	138,385	0.6	23,400	▲22.8
R6. 1～R6. 1	923,936	7.2	0	-	73,495	221.3	137,414	▲2.1	17,670	118.6	44,052	▲6.9	21,600	505.6	47,051	▲42.2	49,237	113.2	331,270	▲11.2	163,101	17.9	39,047	66.9
R5. 1-3	3,915,170	▲16.4	7,581	▲65.0	90,071	49.7	661,498	▲20.4	95,476	▲12.7	379,195	▲38.0	110,214	102.2	201,847	4.0	86,446	▲11.8	1,511,334	▲14.3	681,574	▲11.2	89,935	▲47.3
R5. 4-6	2,980,543	3.2	21,896	▲12.0	119,792	23.9	573,889	▲22.7	37,290	41.6	119,390	▲21.9	52,842	1.0	190,309	35.3	188,398	90.1	972,175	▲10.5	624,298	69.4	80,265	▲19.0
R5. 7-9	3,252,499	▲3.3	5,304	▲65.8	38,373	▲7.0	597,326	▲31.5	85,381	81.5	181,717	19.7	51,461	▲40.0	143,231	▲32.2	90,238	25.5	1,517,722	28.4	410,122	▲24.4	131,624	▲7.4
R5. 10-12	3,744,915	8.6	10,120	▲61.8	93,603	71.1	1,180,559	21.5	60,810	16.6	136,845	▲16.1	139,426	26.0	130,909	▲8.9	108,902	▲9.3	1,232,449	21.0	513,075	▲26.9	138,218	58.4
R6. 1-3																								
令和3年 4月	514,044	▲8.1	1,178	▲80.7	31,154	1,591.2	86,992	24.7	31,973	▲10.1	14,214	19.9	20,573	111.1	36,673	3.0	3,565	▲56.8	135,618	▲43.4	98,025	▲24.1	54,080	342.8
5月	573,696	6.0	11,039	539.5	18,241	22.4	76,148	▲35.4	17,170	595.0	88,564	125.6	25,530	1,762.1	54,749	104.1	6,279	18.5	151,161	▲4.1	104,069	▲38.9	20,746	504.4
6月	986,321	46.6	5,898	▲52.0	11,591	▲43.4	170,543	74.1	18,910	▲69.5	88,922	34.9	5,502	▲69.1	63,422	135.9	6,242	▲27.2	427,368	96.6	158,672	49.3	29,251	▲21.2
7月	766,372	20.1	7,347	-	19,674	▲62.5	195,491	26.1	21,024	▲57.3	33,981	147.2	2,303	▲57.5	66,873	120.8	18,226	203.5	236,821	4.9	119,921	▲4.9	45,011	337.9
8月	676,446	▲1.9	7,549	15.8	50,785	102.1	191,219	147.1	2,436	▲93.7	16,375	▲32.3	4,021	▲45.1	23,240	8.1	3,172	▲78.4	234,086	▲38.3	124,214	51.7	19,349	48.6
9月	1,373,294	42.0	7,521	254.6	84,146	23.9	127,547	▲29.8	31,379	245.5	74,038	68.4	5,898	▲81.8	32,053	▲21.1	9,774	▲63.3	623,351	61.6	362,920	147.7	14,666	▲51.8
10月	830,102	21.2	6,913	-	11,260	▲43.6	163,366	48.2	4,644	▲38.3	30,430	▲16.6	12,289	51.0	61,297	11.7	16,661	84.3	248,128	▲26.7	234,379	156.4	40,735	373.0
11月	837,256	13.9	8,017	665.7	12,098	▲24.8	219,559	40.3	18,408	▲76.3	28,630	▲21.2	10,980	75.8	71,448	322.9	24,751	97.0	304,108	17.2	104,345	▲24.5	35,282	146.1
12月	1,395,064	41.4	2,132	▲18.2	41,012	322.1	216,987	0.7	38,655	301.4	149,648	348.4	8,996	▲66.9	87,852	141.0	36,795	▲54.2	378,200	▲3.1	389,232	127.8	45,556	331.4
令和4年 1月	906,039	54.3	3,520	-	12,393	▲10.4	107,721	45.0	16,426	▲36.8	263,755	487.7	10,560	-	40,363	▲25.1	20,756	109.8	262,750	17.3	137,502	6.3	30,293	176.9
2月	1,232,709	26.8	-1,154	-	5,005	▲82.8	273,557	202.1	23,112	189.0	72,753	40.5	25,513	24.5	45,392	▲8.1	11,553	▲17.3	528,521	4.6	201,307	18.0	47,151	70.0
3月	2,541,882	▲2.0	19,288	▲11.4	42,758	▲74.8	449,499	16.6	69,770	60.8	274,719	22.8	18,435	127.6	108,421	19.5	65,714	▲9.7	971,515	▲5.6	428,397	▲13.8	93,365	80.7
令和4年 4月	859,897	67.3	14,002	1,088.8	15,577	▲50.0	196,209	125.5	8,020	▲74.9	36,173	154.5	1,716	▲91.7	29,615	▲19.2	45,785	1,184.3	304,223	124.3	171,440	74.9	37,137	▲31.3
5月	783,763	36.6	5,028	▲54.5	46,289	153.8	199,576	162.1	7,431	▲56.7	38,984	▲56.0	9,569	▲62.5	38,752	▲29.2	4,837	▲23.0	331,682	119.4	77,005	▲26.0	24,611	18.6
6月	1,244,953	26.2	5,862	▲0.6	34,787	200.1	346,441	103.1	10,880	▲42.5	77,642	▲12.7	41,048	646.0	72,311	14.0	48,461	676.4	450,059	5.3	120,099	▲24.3	37,361	27.7
7月	866,261	13.0	7,692	4.7	26,481	34.6	178,404	▲8.7	23,122	10.0	28,913	▲12.6	22,386	872.0	74,245	11.0	11,547	▲38.7	316,732	33.7	126,327	5.3	50,410	12.0
8月	1,002,591	48.2	2,060	▲72.7	3,858	▲92.4	317,683	66.1	9,055	271.7	50,767	210.0	8,421	109.4	49,895	114.7	37,631	1,086.3	337,722	44.3	148,868	19.8	6,633	89.3
9月	1,493,552	8.8	5,762	▲23.4	10,902	▲87.0	375,433	194.3	14,863	▲52.6	72,121	▲2.6	54,991	832.4	87,031	171.5	22,731	132.6	527,710	▲15.3	266,985	▲26.4	55,024	275.2
10月	975,210	17.5	1,689	▲75.6	15,378	36.6	232,520	42.3	18,597	300.5	75,404	147.8	41,034	233.9	81,569	33.1	36,096	116.6	297,972	20.1	154,256	▲34.2	20,695	▲49.2
11月	844,839	0.9	20,465	155.3	26,846	121.9	197,063	▲10.2	5,095	▲72.3	37,191	31.6	27,294	148.6	32,775	▲54.1	30,023	21.3	305,749	0.5	138,731	33.0	23,608	▲33.1
12月	1,629,792	16.8	4,308	102.0	12,492	▲69.5	542,358	149.9	28,474	▲26.3	50,445	▲66.3	42,348	370.7	29,289	▲66.7	53,913	46.5	414,499	9.6	408,703	5.0	42,963	▲5.7
令和5年 1月	862,038	▲4.9	643	▲81.7	22,876	84.6	140,406	30.3	8,083	▲50.8	47,297	▲82.1	3,567	▲66.2	81,419	101.7	23,099	11.3	372,862	41.9	138,385	0.6	23,400	▲22.8
2月	1,040,245	▲15.6	6,939	-	23,850	376.6	167,549	▲38.8	18,323	▲20.7	182,393	150.7	6,694	▲73.8	44,707	▲1.5	28,635	147.9	381,977	▲27.7	161,470	▲19.8	17,707	▲62.4
3月	2,012,887	▲20.8	0	▲100.0	43,344	1.4	353,543	▲21.3	69,070	▲1.0	149,505	▲45.6	99,953	442.2	75,720	▲30.2	34,712	▲47.2	756,494	▲22.1	381,718	▲10.9	48,828	▲47.7
令和5年 4月	950,342	10.5	812	▲94.2	18,349	17.8	209,745	6.9	20,748	158.7	24,029	▲33.6	8,419	390.6	55,305	86.7	48,827	6.6	357,420	17.5	198,055	15.5	8,634	▲76.8
5月	801,073	2.2	2,699	▲46.3	26,113	▲43.6	156,150	▲21.8	777	▲89.5	55,480	42.3	39,571	313.5	69,866	80.3	36,894	662.8	227,896	▲31.3	149,694	94.4	35,934	46.0</

Ⅲ. 民間等からの受注工事

Ⅲ-1. 発注者別請負契約額時系列表

2) 土木工事及び機械装置等工事（1件500万円以上の工事）

（単位：百万円、％）

	合計		農林漁業		鉱業、採石業、砂利採取業		建設業		製造業		電気・ガス・熱供給		水道業		運輸業、郵便業		情報通信業		卸売業、小売業		金融業、保険業		不動産業		サービス業		その他	
	前年比		前年比		前年比		前年比		前年比		前年比		前年比		前年比		前年比		前年比		前年比		前年比		前年比		前年比	
R2年度	8,032,838	-	39,986	-	221,988	-	1,908,452	-	2,515,177	-	1,470,417	-	584,061	-	207,564	-	51,822	-	246,160	-	577,991	-	209,219	-	209,219	-	209,219	-
R3年度	8,414,153	4.7	72,404	81.1	285,062	28.4	2,519,988	32.0	2,223,883	▲11.6	1,493,325	1.6	460,898	▲21.1	208,713	0.6	36,553	▲29.5	280,782	14.1	603,920	4.5	228,626	9.3	228,626	9.3	228,626	9.3
R4年度	10,027,643	19.2	48,397	▲33.2	514,537	80.5	3,578,365	42.0	2,572,430	15.7	1,491,738	▲0.1	415,829	▲9.8	324,500	55.5	27,586	▲24.5	328,294	16.9	478,759	▲20.7	247,208	8.1	247,208	8.1	247,208	8.1
R4. 4～R5. 1	7,732,234	21.3	43,524	▲35.2	392,772	59.8	2,883,668	38.7	1,939,337	28.4	1,002,490	▲2.3	339,171	▲12.0	300,546	65.3	25,674	▲23.2	243,382	7.2	390,233	▲6.7	171,438	▲14.2	171,438	▲14.2	171,438	▲14.2
R5. 4～R6. 1	7,089,374	▲8.3	59,595	36.9	306,008	▲22.1	2,611,235	▲9.4	1,753,389	▲9.6	1,012,229	1.0	320,606	▲5.5	118,194	▲60.7	32,775	27.7	250,628	3.0	462,204	18.4	162,510	▲5.2	162,510	▲5.2	162,510	▲5.2
R3年	8,166,550	▲2.2	73,341	60.6	278,870	17.6	2,385,329	18.0	2,135,604	▲19.4	1,456,942	▲5.3	504,150	▲16.9	195,762	▲13.0	47,234	▲6.5	276,547	17.1	561,651	2.0	251,120	35.9	251,120	35.9	251,120	35.9
R4年	9,675,322	▲18.5	49,654	▲32.3	437,739	57.0	3,278,314	37.4	2,638,757	23.6	1,452,219	▲0.3	412,001	▲18.3	327,288	67.2	29,413	▲37.7	296,176	7.1	571,762	1.8	182,000	▲27.5	182,000	▲27.5	182,000	▲27.5
R5年	9,502,347	▲1.8	63,605	28.1	428,995	▲2.0	3,372,918	2.9	2,414,609	▲8.5	1,516,106	4.4	409,780	▲0.5	137,616	▲58.0	32,803	11.5	325,674	10.0	549,055	▲4.0	251,188	38.0	251,188	38.0	251,188	38.0
R5. 1～R5. 1	566,453	20.6	1,218	▲43.7	14,405	▲28.3	235,602	24.6	126,470	12.8	81,258	26.5	37,024	7.7	11,570	1.1	1,708	▲26.4	11,691	8.5	23,465	22.1	22,042	467.5	22,042	467.5		
R6. 1～R6. 1	448,890	▲20.8	2,081	70.9	13,183	▲8.5	168,616	▲28.4	98,344	▲22.2	66,629	▲18.0	24,509	▲33.8	16,102	39.2	3,593	110.3	21,557	84.4	25,141	7.1	9,136	▲58.6	9,136	▲58.6		
R5. 1-3	2,861,862	14.0	6,091	▲17.1	136,170	129.4	930,299	47.6	759,563	▲8.0	570,506	7.4	113,682	3.5	35,524	▲7.3	3,620	▲33.5	96,603	49.8	111,991	▲45.4	97,813	200.0	97,813	200.0		
R5. 4-6	2,320,856	3.4	25,021	29.1	116,474	▲9.1	814,110	4.9	605,136	9.4	322,959	8.5	89,333	▲16.4	35,116	▲60.0	8,955	86.7	91,751	11.5	152,982	12.6	59,021	11.4	59,021	11.4		
R5. 7-9	2,349,797	▲10.0	12,296	▲13.0	107,318	▲34.0	956,565	▲8.6	535,427	▲22.6	338,186	11.6	102,641	▲11.0	26,489	▲20.4	9,980	▲35.7	62,864	▲6.3	145,920	29.6	52,110	7.1	52,110	7.1		
R5. 10-12	1,969,831	▲14.7	20,197	129.6	69,032	▲21.2	671,944	▲18.6	514,482	▲9.4	284,455	▲11.3	104,124	30.3	40,487	▲75.9	10,248	181.3	74,456	▲9.6	138,162	16.7	42,243	▲11.5	42,243	▲11.5		
R6. 1-3																												
令和3年 4月	674,729	▲33.3	4,109	127.5	16,563	▲5.0	155,672	▲5.5	237,777	▲61.1	117,490	108.8	60,438	10.3	10,077	▲51.8	2,298	28.2	17,413	▲1.2	26,399	▲31.4	26,494	1.9	26,494	1.9		
5月	475,846	16.3	7,640	127.5	13,138	▲10.9	165,998	33.7	117,103	51.4	63,729	▲18.1	27,402	▲32.1	8,014	▲53.9	12,474	795.5	14,129	▲16.4	25,503	▲9.6	20,718	180.4	20,718	180.4		
6月	750,233	9.2	6,846	22.1	23,113	▲6.2	253,650	34.9	152,935	▲12.6	159,844	35.1	38,711	▲25.0	14,027	▲19.8	2,683	▲48.4	28,549	34.6	60,848	15.5	9,027	▲67.3	9,027	▲67.3		
7月	624,667	2.1	6,569	18.6	31,716	48.3	239,422	61.8	141,372	19.9	70,471	▲36.6	39,479	▲31.2	6,384	▲70.6	272	▲93.4	21,317	▲19.6	56,585	▲37.4	11,079	40.9	11,079	40.9		
8月	552,044	▲1.1	17,247	463.5	28,742	▲17.3	175,303	14.3	112,883	▲25.6	70,910	▲13.5	24,441	▲26.3	10,507	6.5	1,781	▲0.9	26,891	45.0	68,011	15.8	15,329	41.3	15,329	41.3		
9月	894,513	35.9	7,004	235.4	28,538	94.0	275,623	97.5	200,649	14.1	138,722	▲11.6	48,640	▲12.3	39,572	35.1	5,459	154.4	33,825	92.5	38,986	▲23.7	77,496	464.5	77,496	464.5		
10月	512,422	▲17.2	7,126	97.6	19,352	14.2	181,682	▲4.3	103,890	▲9.5	85,822	▲15.1	33,510	▲34.7	7,388	▲11.3	2,067	▲82.4	12,674	▲51.1	47,066	28.6	11,845	▲57.0	11,845	▲57.0		
11月	650,938	8.5	5,038	81.7	44,318	302.7	203,720	62.6	145,754	▲40.8	97,534	▲7.6	29,378	▲16.4	34,381	140.0	2,266	▲2.9	33,699	78.5	39,838	70.4	15,012	1.2	15,012	1.2		
12月	769,219	24.8	3,476	▲10.0	20,210	53.3	238,670	32.7	185,630	73.0	157,816	▲5.3	49,046	▲5.2	40,050	243.1	1,806	▲65.2	27,800	22.2	35,691	▲0.2	9,024	▲50.6	9,024	▲50.6		
令和4年 1月	469,659	▲13.0	2,161	▲33.1	20,090	26.5	189,076	66.8	112,087	▲39.2	64,227	▲16.8	34,378	▲27.6	11,450	63.8	2,321	90.4	10,773	▲27.3	19,210	▲71.2	3,884	▲52.4	3,884	▲52.4		
2月	635,781	17.3	2,596	28.2	17,963	▲0.1	181,005	22.5	179,055	19.6	139,882	15.5	36,929	▲22.2	10,829	16.2	1,337	▲52.1	25,530	99.3	29,521	20.7	11,135	70.8	11,135	70.8		
3月	1,404,101	19.0	2,591	▲14.5	21,320	10.4	260,167	11.0	534,747	32.6	326,878	10.3	38,547	▲33.7	16,034	77.1	1,789	▲85.2	28,182	▲13.6	156,263	118.5	17,585	▲56.5	17,585	▲56.5		
令和4年 4月	687,893	2.0	3,453	▲16.0	19,412	17.2	301,625	93.8	157,820	▲33.6	78,308	▲33.3	35,964	▲40.5	17,468	73.3	2,031	▲11.6	23,264	33.6	33,011	25.0	15,537	▲41.4	15,537	▲41.4		
5月	679,416	42.8	12,334	61.4	70,921	439.8	267,125	60.9	138,110	17.9	83,197	30.5	23,293	▲15.0	8,141	1.6	1,645	▲86.8	22,613	60.0	40,110	57.3	11,928	▲42.4	11,928	▲42.4		
6月	877,823	17.0	3,591	▲47.6	37,827	63.7	207,261	▲18.3	257,374	68.3	136,193	▲14.8	47,640	23.1	62,160	343.2	1,121	▲58.2	36,440	27.6	62,694	3.0	25,521	182.7	25,521	182.7		
7月	700,917	12.2	5,815	▲11.5	63,549	100.4	260,472	8.8	147,482	4.3	87,636	24.4	40,405	2.3	12,523	96.2	2,304	745.8	26,492	24.3	34,534	▲39.0	19,704	77.8	19,704	77.8		
8月	1,099,456	99.2	5,988	▲65.3	65,739	128.7	459,859	162.3	356,394	215.7	98,191	38.5	36,682	50.1	14,326	36.4	2,819	58.2	15,365	▲42.9	33,786	▲50.3	10,306	▲32.8	10,306	▲32.8		
9月	810,248	▲9.4	2,329	▲66.7	33,353	16.9	326,379	18.4	187,860	▲6.4	117,139	▲15.6	38,230	▲21.4	6,419	▲83.8	10,402	90.6	25,199	▲25.5	44,277	13.6	18,663	▲75.9	18,663	▲75.9		
10月	728,537	42.2	2,658	▲62.7	15,526	▲19.8	318,562	75.3	96,532	▲7.1	94,998	10.7	19,386	▲42.1	103,589	1,302.1	1,659	▲19.7	20,992	65.6	40,811	▲13.3	13,824	16.7	13,824	16.7		
11月	718,262	10.3	4,437	▲11.9	42,788	▲3.5	292,595	43.6	127,232	▲12.7	109,503	12.3	33,199	13.0	22,802	▲33.7	1,437	▲36.6	40,989	21.6	32,976	▲17.2	10,303	▲31.4	10,303	▲31.4		
12月	863,229	12.2	1,702	▲51.0	29,252	44.7	214,189	▲10.3	344,063	85.3	116,066	▲26.5	27,348	▲44.2	41,548	3.7	546	▲69.7	20,337	▲26.8	44,569	24.9	23,610	161.6	23,610	161.6		
令和5年 1月	566,453	20.6	1,218	▲43.7	14,405	▲28.3	235,602	24.6	126,470	12.8	81,258	26.5	37,024	7.7	11,570	1.1	1,708	▲26.4	11,691	8.5	23,465	22.1	22,042	467.5	22,042	467.5		
2月	1,016,573																											

Ⅲ. 民間等からの受注工事

Ⅲ-2. 1)発注者別・工事種類別請負契約額

令和6年 1月分

(単位:百万円, %)

	合 計		農林漁業	鉱業, 採石業, 砂利採取業, 建設業	製造業	電気・ガス・ 熱供給・ 水道業	運輸業, 郵便業	情報通信業	卸売業, 小売業	金融業, 保険業	不動産業	サービス業	その他
		前年同月比											
T 建築・建築設備工事計	923,936	7.2	0	73,495	137,414	17,670	44,052	21,600	47,051	49,237	331,270	163,101	39,047
1 住宅	254,051	▲ 0.3		10,581	885						184,860	45,950	11,775
2 事務所	200,671	189.9		21,798	24,645		5,110	21,600	25,357	18,608	55,347	28,207	
3 店舗	34,186	▲ 45.6					1,728		18,365	4,379	7,398	1,035	1,280
4 工場・発電所	115,574	▲ 7.3		4,276	88,140	17,670			755				4,732
5 倉庫・流通施設	180,233	6.4		24,737	4,015		37,214		1,485	26,250	77,897	523	8,112
6 教育・研究・文化施設	66,838	99.2		10,751	17,214							34,617	4,256
7 医療・福祉施設	33,348	▲ 4.6			879						4,932	21,511	6,026
8 宿泊施設	8,466	▲ 86.7							1,089			4,796	2,581
9 娯楽施設	11,802	▲ 36.8										11,802	
10 その他の建築工事	18,769	▲ 37.5		1,352	1,636						836	9,929	5,016
T 土木工事・機械装置等工事計	448,890	▲ 20.8	2,081	13,183	168,616	98,344	66,629	24,509	16,102	3,593	21,557	25,141	9,136
ST 土木工事計	200,503	▲ 32.5	92	6,806	33,938	39,695	63,478	13,896	4,098	763	19,010	13,584	5,142
1 発電用土木工事	8,474	▲ 73.0			939	7,259	27				9	51	190
2 鉄道工事	58,252	▲ 14.8		22	15		58,198	16					
3 埠頭・港湾工事	1,451	▲ 63.2		-168	1,255	215	106				44		
4 道路工事	2,752	2.3		11	-2	1,828	871						45
5 管工事	11,632	50.5		1,009	4,015	4,582	97		158		123	1,374	276
6 電線路工事	43,318	▲ 10.6		881	2,133	23,593	1,560	13,864	221	101		964	
7 土地造成・埋立工事	22,813	40.3	10	2,952	4,940	340	77		1,211		12,021	678	585
8 ゴルフ場建設工事	2,644	853.5										2,644	
9 構内環境整備工事	12,918	▲ 79.2	40	620	7,832	453	740		364	21	2,068	734	46
10 その他の土木工事	36,247	▲ 35.2	43	1,481	12,811	1,425	1,803	16	2,144	641	4,745	7,140	4,000
ST 機械装置等工事	248,387	▲ 7.8	1,989	6,377	134,678	58,649	3,151	10,613	12,004	2,830	2,547	11,556	3,994

注) 建築・建築設備工事については、1件の請負契約額が5億円以上の工事、土木工事及び機械装置等工事については1件の請負契約額が500万円以上の工事について調査対象としている。

Ⅲ. 民間等からの受注工事

Ⅲ-2. 2)発注者別・工事種類別請負契約額(寄与度)

令和6年 1月分

	合 計	農林漁業	鉱業, 採石業, 砂利採取業, 建設業	製造業	電気・ガス・ 熱供給・ 水道業	運輸業, 郵便業	情報通信業	卸売業, 小売業	金融業, 保険業	不動産業	サービス業	その他
T 建築・建築設備工事計	7.2	▲ 0.1	5.9	▲ 0.3	1.1	▲ 0.4	2.1	▲ 4.0	3.0	▲ 4.8	2.9	1.8
1 住宅	▲ 0.1		1.0	0.1	▲ 0.1	▲ 0.1				▲ 0.7	▲ 0.6	0.4
2 事務所	15.2		2.4	2.0		0.6	2.1	2.4	▲ 0.1	4.0	1.8	
3 店舗	▲ 3.3					0.2		▲ 0.6	0.5	▲ 3.1	▲ 0.3	0.0
4 工場・発電所	▲ 1.0		0.5	▲ 2.7	1.5			0.1		▲ 0.4	0.0	▲ 0.1
5 倉庫・流通施設	1.3		0.9	▲ 1.3		1.9		▲ 3.2	2.4	0.2	▲ 0.3	0.8
6 教育・研究・文化施設	3.9		1.2	1.5				▲ 1.2		▲ 0.4	2.4	0.3
7 医療・福祉施設	▲ 0.2		▲ 0.3	▲ 0.2						0.6	▲ 0.3	0.1
8 宿泊施設	▲ 6.4							0.1		▲ 5.2	▲ 1.7	0.3
9 娯楽施設	▲ 0.8							▲ 1.5			0.7	
10 その他の建築工事	▲ 1.3	▲ 0.1	0.2	0.2	▲ 0.3	▲ 2.9			0.3	0.1	1.2	0.1
T 土木工事・機械装置等工事計	▲ 20.8	0.2	▲ 0.2	▲ 11.8	▲ 5.0	▲ 2.6	▲ 2.2	0.8	0.3	1.7	0.3	▲ 2.3
ST 土木工事計	▲ 17.0	▲ 0.1	▲ 0.4	▲ 8.9	▲ 4.0	▲ 2.2	▲ 2.2	0.3	0.1	1.4	▲ 0.9	▲ 0.2
1 発電用土木工事	▲ 4.0		▲ 0.5	0.1	▲ 3.7	0.0		▲ 0.0		0.0	0.0	0.0
2 鉄道工事	▲ 1.8		▲ 0.1	▲ 0.0		▲ 1.7	0.0					
3 埠頭・港湾工事	▲ 0.4		▲ 0.1	0.1	0.0	0.0				0.0	▲ 0.5	
4 道路工事	0.0		▲ 0.0	▲ 0.0	0.1	0.1		▲ 0.0		▲ 0.0	▲ 0.0	▲ 0.1
5 管工事	0.7		0.2	0.4	▲ 0.2	0.0		0.0		0.0	0.2	0.0
6 電線路工事	▲ 0.9		▲ 0.1	0.1	0.9	0.1	▲ 2.0	▲ 0.0	0.0	▲ 0.0	0.0	▲ 0.0
7 土地造成・埋立工事	1.2	0.0	0.4	0.5	0.1	▲ 0.4		0.2		1.3	▲ 0.6	▲ 0.3
8 ゴルフ場建設工事	0.4										0.4	
9 構内環境整備工事	▲ 8.7	▲ 0.1	▲ 0.0	▲ 8.3	▲ 0.0	▲ 0.3		0.0	▲ 0.0	0.3	▲ 0.2	▲ 0.1
10 その他の土木工事	▲ 3.5	▲ 0.0	▲ 0.2	▲ 1.8	▲ 1.0	▲ 0.1	▲ 0.2	0.1	0.1	▲ 0.3	▲ 0.3	0.2
ST 機械装置等工事	▲ 3.7	0.2	0.2	▲ 3.0	▲ 1.0	▲ 0.4	▲ 0.0	0.5	0.3	0.4	1.2	▲ 2.1

注) 建築・建築設備工事については、1件の請負契約額が5億円以上の工事、土木工事及び機械装置等工事については1件の請負契約額が500万円以上の工事について調査対象としている。

Ⅲ. 民間等からの受注工事

Ⅲ-3. 発注者別・施工都道府県別請負契約額

令和6年 1月分

1) 建築工事・建築設備工事(1件5億円以上の工事)

(単位:百万円, %)

	合計		農林漁業	鉱業、採石業、 砂利採取業、 建設業	製造業	電気・ガス・ 熱供給・ 水道業	運輸業、 郵便業	情報通信業	卸売業、 小売業	金融業、 保険業	不動産業	サービス業	その他
		前年同月比											
T.全国計	923,936	7.2	0	73,495	137,414	17,670	44,052	21,600	47,051	49,237	331,270	163,101	39,047
1.北海道	20,609	8.5		879	11,663				1,844			6,223	
2.青森	2,382	100.8											2,382
3.岩手	4,034	▲ 57.5			796								3,238
4.宮城	10,533	▲ 9.7			1,032						6,892	2,610	
5.秋田	0	▲ 100.0											
6.山形	10,124	119.5			2,005					8,119			
7.福島	10,987	114.4			4,268				1,209			5,511	
8.茨城	22,343	▲ 53.5			4,142	1,745	8,799		4,714		2,943		
9.栃木	6,932	▲ 35.4		2,799					1,485				2,648
10.群馬	6,228	▲ 54.5			6,628		-400						
11.埼玉	37,138	▲ 40.4		1,086	3,036		3,276	2,746			21,353	3,322	2,320
12.千葉	78,688	9.2		22,492	718	3,468	1,947	5,552		24,177	4,598	15,736	
13.東京	294,194	234.5		19,128	1,564	7,164	4,127	12,769	22,334	6,936	137,585	73,136	9,451
14.神奈川	34,096	26.6			17,214			534	909		13,495	683	1,281
15.新潟	5,826	-			1,441	4,385							
16.富山	513	▲ 53.1									513		
17.石川	8,044	▲ 3.0					4,817						3,227
18.福井	5,926	35.4			3,007								2,919
19.山梨	-75	-			5,040								-5,115
20.長野	1,533	▲ 90.4			1,533								
21.岐阜	2,026	▲ 64.9			2,026								
22.静岡	14,049	▲ 18.1		3,620	1,765				4,379			1,182	3,103
23.愛知	60,341	7.7		3,377	18,307		2,310				36,347		
24.三重	1,210	▲ 87.4					1,210						
25.滋賀	7,458	▲ 16.3			4,746						2,712		
26.京都	25,132	146.2			3,042						16,678	5,412	
27.大阪	62,182	▲ 59.0		11,653	5,749		983		2,756	9,043	19,629	12,368	
28.兵庫	74,408	109.7			21,288		6,830		2,200		41,373	2,717	
29.奈良	0	▲ 100.0											
30.和歌山	0	-											
31.鳥取	917	▲ 20.4			917								
32.島根	1,595	-								1,595			
33.岡山	908	▲ 93.8				908							
34.広島	40,322	▲ 10.2			3,173				10,445		21,790	4,914	
35.山口	2,523	▲ 49.4			902				1,621				
36.徳島	0	▲ 100.0											
37.香川	3,496	▲ 68.7										3,496	
38.愛媛	11,135	-		6,216					854	1,661	1,407		996
39.高知	0	-											
40.福岡	25,815	▲ 4.6		2,245			1,383				9,676	11,231	1,280
41.佐賀	6,595	173.2			5,361							1,234	
42.長崎	0	▲ 100.0											
43.熊本	11,969	737.0			1,234		8,769					1,966	
44.大分	0	▲ 100.0											
45.宮崎	7,351	591.8			4,282							3,069	
46.鹿児島	1,182	▲ 76.8			536				646				
47.沖縄	3,269	148.1									3,269		

注) 受注高の少ない集計区分等の数値は、誤差が大きいのので利用に当たっては注意してください。

Ⅲ-4. 発注者別・施工地域別請負契約額

令和6年 1月分

1) 建築工事・建築設備工事(1件5億円以上の工事)

(単位:百万円, %)

	合計		農林漁業	鉱業、採石業、 砂利採取業、 建設業	製造業	電気・ガス・ 熱供給・ 水道業	運輸業、 郵便業	情報通信業	卸売業、 小売業	金融業、 保険業	不動産業	サービス業	その他
		前年同月比											
T.全国計	923,936	7.2	0	73,495	137,414	17,670	44,052	21,600	47,051	49,237	331,270	163,101	39,047
1.北海道	20,609	8.5	0	879	11,663	0	0	0	1,844	0	0	6,223	0
2.東北	38,060	20.1	0	0	8,101	0	0	0	0	9,328	6,892	8,120	5,619
3.関東	481,077	39.4	0	45,505	39,875	12,377	17,749	21,600	29,442	31,113	179,974	87,762	15,680
4.北陸	20,309	47.6	0	0	4,448	4,385	4,817	0	0	0	513	6,146	0
5.中部	77,626	▲ 12.3	0	6,996	22,098	0	3,520	0	0	4,379	36,347	1,182	3,103
6.近畿	169,180	▲ 23.8	0	11,653	34,825	0	7,813	0	2,200	2,756	69,806	27,758	12,368
7.中国	46,264	▲ 29.4	0	0	4,992	908	0	0	12,065	0	23,385	4,914	0
8.四国	14,630	20.5	0	6,216	0	0	0	0	854	1,661	1,407	3,496	996
9.九州・沖縄	56,181	▲ 12.7	0	2,245	11,413	0	10,152	0	646	0	12,946	17,500	1,280

注) 地域別区分

東 北 : 青森県、岩手県、宮城県、秋田県、山形県、福島県
 関 東 : 茨城県、栃木県、群馬県、埼玉県、千葉県、東京都、神奈川県、山梨県、長野県
 北 陸 : 新潟県、富山県、石川県、福井県
 中 部 : 岐阜県、静岡県、愛知県、三重県
 近 畿 : 滋賀県、京都府、大阪府、兵庫県、奈良県、和歌山県
 中 国 : 鳥取県、島根県、岡山県、広島県、山口県
 四 国 : 徳島県、香川県、愛媛県、高知県
 九州・沖縄 : 福岡県、佐賀県、長崎県、熊本県、大分県、宮崎県、鹿児島県、沖縄県

Ⅲ. 民間等からの受注工事

Ⅲ-3. 発注者別・施工都道府県別請負契約額

令和6年 1月分

2) 土木工事及び機械装置等工事(1件500万円以上の工事)

(単位:百万円,%)

	合計		農林漁業	鉱業、採石業、 砂利採取業、 建設業	製造業	電気・ガス・ 熱供給・ 水道業	運輸業、 郵便業	情報通信業	卸売業、 小売業	金融業、 保険業	不動産業	サービス業	その他
		前年同月比											
T.全国計	448,890	▲ 20.8	2,081	13,183	168,616	98,344	66,629	24,509	16,102	3,593	21,557	25,141	9,136
1.北海道	12,800	▲ 11.5	887	-27	3,945	3,822	1,129	1,343	58	101		1,089	454
2.青森	2,759	▲ 66.7	25	76	198	555	255	135				494	1,020
3.岩手	4,092	72.9		88	2,329	62	1,436	-17	155		26		13
4.宮城	11,905	▲ 32.2	32	2,649	507	1,668	1,451	98	124		4,212	1,165	
5.秋田	3,119	0.4			671	1,551	325	43				358	172
6.山形	1,479	▲ 63.9	74	33	887	31	89	57	307				
7.福島	12,030	▲ 62.5		381	5,752	4,657	1,033	53		21		132	
8.茨城	12,929	9.6	135	92	5,238	3,636	496	483	800		9	2,041	
9.栃木	7,703	169.7		142	3,774	313	381	291	946		568	102	1,184
10.群馬	18,699	▲ 12.7	25	20	16,809	1,186	266	195	91		89	18	
11.埼玉	15,540	▲ 10.0		629	4,648	962	2,519	713	3,083	236	621	531	1,598
12.千葉	23,380	▲ 19.1	84	917	8,161	6,950	1,424	3,683	367		596	1,166	33
13.東京	40,139	▲ 24.6		1,148	8,288	4,035	18,318	3,161	151	560	1,244	3,050	184
14.神奈川	26,533	▲ 2.8		11	10,160	2,755	4,984	1,296	2,804	94	1,217	2,985	226
15.新潟	19,313	34.0	54	143	2,367	12,360	3,265	443	5			579	97
16.富山	3,901	▲ 30.0		9	1,242	1,841	35	216	32		175	51	299
17.石川	2,947	▲ 46.7			1,635	303		464			488	57	
18.福井	3,456	▲ 49.9		136	758	2,382	32	137				12	
19.山梨	2,773	▲ 83.6		138	1,107	360	804	241			55	69	
20.長野	6,899	236.3		820	3,715	719	893	121	304	14		297	16
21.岐阜	14,641	133.9	57	94	9,728	1,478	1,357	647	9			338	932
22.静岡	10,064	▲ 32.5		417	5,610	1,247	613	1,094	429	76	336	183	58
23.愛知	36,211	12.6	54	109	12,723	5,838	10,802	2,145	66	97	3,121	1,125	132
24.三重	5,593	7.7		55	3,914	288	549	557	108		54	59	9
25.滋賀	8,524	▲ 0.6			4,225	393	471	72	46		2,131	1,163	23
26.京都	3,283	▲ 55.4		60	760	1,254	631	23			261	295	
27.大阪	20,962	▲ 18.0		692	5,170	4,456	1,635	1,434	1,103	2,102	382	3,742	247
28.兵庫	16,504	▲ 12.1	166	106	9,405	3,999	1,027	485	246			654	415
29.奈良	2,937	▲ 24.0			631	274		141			1,288	603	
30.和歌山	4,134	▲ 34.1		296	1,068	1,541	911	32			37		249
31.鳥取	4,777	465.5			595	997	2,716	15	453				
32.島根	2,314	▲ 68.9	103	231	166	1,404	164	12	69		111	54	
33.岡山	8,451	19.0	195	683	2,571	3,343	1,278	113				257	11
34.広島	10,427	▲ 81.3	104	46	7,066	482	370	1,391	10	276	14	642	25
35.山口	11,176	42.1		177	5,457	1,429	1,544	542	1,345			133	549
36.徳島	2,979	▲ 52.1			1,277	1,234	46	5	371			31	15
37.香川	1,823	▲ 51.5		16	776	651	130	217	35				
38.愛媛	4,975	▲ 46.7		30	2,784	811	1,051	60		16	208		15
39.高知	825	▲ 55.9		20	77	590	37	68	32				
40.福岡	11,638	▲ 7.0		105	6,517	2,171	1,411	373	130		748	184	
41.佐賀	7,413	38.2		11	402	5,545	141	77	1,112			25	69
42.長崎	1,740	30.9			257	544	29	7			337	543	23
43.熊本	5,501	92.2		48	1,358	3,086	40	592	16		45	128	190
44.大分	9,401	28.9		1,896	1,491	1,173	203	39	1,038		3,061	493	8
45.宮崎	3,045	23.6		38	1,955	149	179	63	19			211	431
46.鹿児島	3,854	▲ 14.9	56	359	350	2,156	162	426	50		125	24	145
47.沖縄	3,303	▲ 32.0		286	87	1,665		723	188			59	294

注) 受注高の少ない集計区分等の数値は、誤差が大きいため利用に当たっては注意してください。

Ⅲ-4. 発注者別・施工地域別請負契約額

令和6年 1月分

2) 土木工事及び機械装置等工事(1件500万円以上の工事)

(単位:百万円,%)

	合計		農林漁業	鉱業、採石業、 砂利採取業、 建設業	製造業	電気・ガス・ 熱供給・ 水道業	運輸業、 郵便業	情報通信業	卸売業、 小売業	金融業、 保険業	不動産業	サービス業	その他
		前年同月比											
T.全国計	448,890	▲ 20.8	2,081	13,183	168,616	98,344	66,629	24,509	16,102	3,593	21,557	25,141	9,136
1.北海道	12,800	▲ 11.5	887	-27	3,945	3,822	1,129	1,343	58	101	0	1,089	454
2.東北	35,384	▲ 47.6	131	3,227	10,345	8,525	4,588	370	586	21	4,238	2,149	1,204
3.関東	154,595	▲ 14.9	244	3,919	61,901	20,915	30,085	10,184	8,547	904	4,398	10,259	3,242
4.北陸	29,617	▲ 8.6	54	289	6,002	16,886	3,332	1,260	37	0	663	699	396
5.中部	66,509	13.6	111	676	31,976	8,851	13,320	4,443	612	173	3,512	1,705	1,131
6.近畿	56,344	▲ 20.0	166	1,153	21,260	11,918	4,676	2,186	1,394	2,102	4,098	6,457	934
7.中国	37,145	▲ 53.0	402	1,137	15,856	7,654	6,072	2,074	1,877	276	125	1,086	585
8.四国	10,601	▲ 49.9	0	66	4,915	3,285	1,264	349	438	16	208	31	29
9.九州・沖縄	45,894	11.4	87	2,743	12,417	16,489	2,164	2,300	2,552	0	4,315	1,666	1,160

注) 地域別区分

東 北 : 青森県、岩手県、宮城県、秋田県、山形県、福島県
 関 東 : 茨城県、栃木県、群馬県、埼玉県、千葉県、東京都、神奈川県、山梨県、長野県
 北 陸 : 新潟県、富山県、石川県、福井県
 中 部 : 岐阜県、静岡県、愛知県、三重県
 近 畿 : 滋賀県、京都府、大阪府、兵庫県、奈良県、和歌山県
 中 国 : 鳥取県、島根県、岡山県、広島県、山口県
 四 国 : 徳島県、香川県、愛媛県、高知県
 九州・沖縄 : 福岡県、佐賀県、長崎県、熊本県、大分県、宮崎県、鹿児島県、沖縄県