

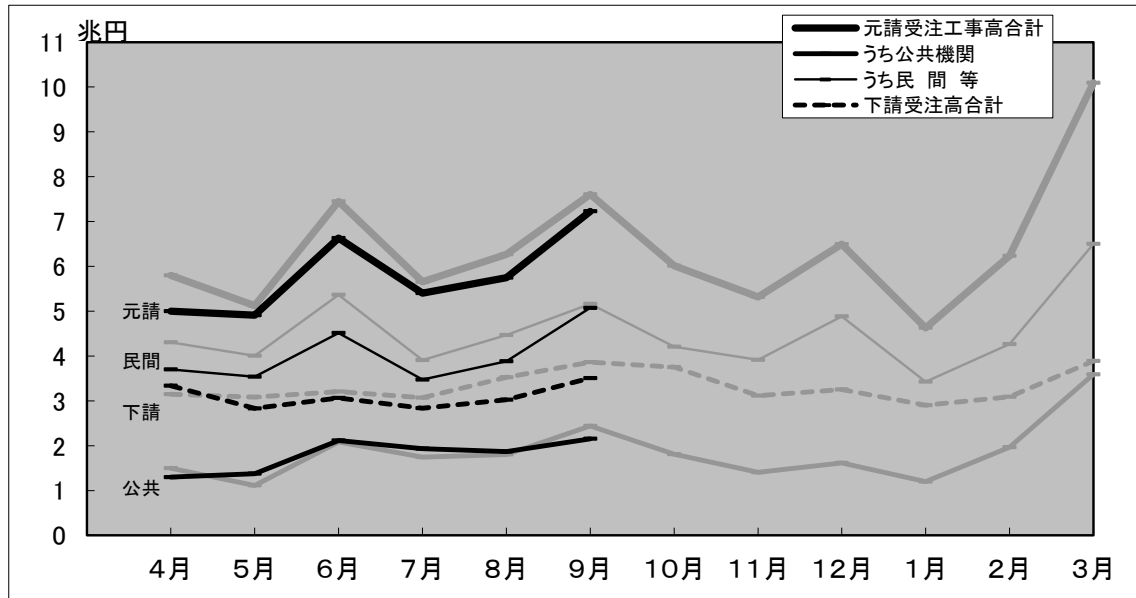
建設工事受注動態統計調査報告

令和5年9月分

Monthly Report on

Current Survey of Orders Received for Construction

受注高の推移(令和5年度)



(グラフ中の淡色の線は、令和4年度の推移)

令和3年4月分より新しい推計方法による値を公表しています。
詳細については別紙をご覧ください。
(参照URL) https://www.mlit.go.jp/sogoseisaku/jouhouka/sosei_jouhouka_fr4_000006.html

10月分は12月11日公表予定

※問い合わせ先

国土交通省 総合政策局 建設経済統計調査室
電話 代表:03-5253-8111
担当者 片岡(課長補佐) 内線 28-641
武田(係長) 内線 28-642

建設工事受注動態統計調査報告（令和5年9月分）

受注高

9月の受注高は10兆7,340億円で、前年同月比6.4%減少した。うち元請受注高は7兆2,259億円で、同5.0%減少し、下請受注高は3兆5,080億円で、同9.2%減少した。

元請受注高のうち公共機関からの受注高は2兆1,520億円で、同11.9%減少し、民間等からの受注高は5兆739億円で、同1.7%減少した。

注1) 下請受注高は、2次下請以下も含む。

注2) 四捨五入により億円単位の値としたため、各項目の合計は必ずしも総計と一致しない。

1. 受注高

9月の受注高は、10兆7,340億円。

・前年同月比 6.4%減、6か月連続の減少。

1) 元・下請別 (資料編, 表I-1参照)

元請受注高は、7兆2,259億円。(前年同月比 5.0%減, 7か月連続の減少)

下請受注高は、3兆5,080億円。(同 9.2%減, 5か月連続の減少)

2) 業種別 (資料編, 表I-2参照)

総合工事業は、6兆4,259億円。(同 7.7%減, 7か月連続の減少)

職別工事業は、1兆5,999億円。(同 3.5%減, 3か月連続の減少)

設備工事業は、2兆7,081億円。(同 4.9%減, 3か月ぶりの減少)

2. 元請受注高

9月の元請受注高は、7兆2,259億円。

・前年同月比 5.0%減, 7か月連続の減少。

1) 発注者別 (資料編, 表I-1参照)

公共機関からは、2兆1,520億円。(同 11.9%減, 2か月連続の減少)

民間等からは、5兆739億円。(同 1.7%減, 7か月連続の減少)

2) 工事種類別 (資料編, 表I-1参照)

土木工事は、1兆7,722億円。(同 16.5%減, 4か月連続の減少)

建築工事は、4兆6,465億円。(同 2.7%減, 6か月連続の減少)

機械装置等工事は、8,072億円。(同 14.3%増, 先月の減少から再び増加)

※ 建築工事には建築設備工事を含む。

3) 業種別 (資料編, 表I-2参照)

総合工事業は、5兆3,728億円。(同 4.9%減, 7か月連続の減少)

職別工事業は、3,406億円。(同 33.2%減, 3か月連続の減少)

設備工事業は、1兆5,125億円。(同 4.6%増, 6か月連続の増加)

建設工事受注動態統計調査報告（令和5年9月分）

公共機関からの受注工事（1件500万円以上の工事）

9月の公共機関からの受注工事額は2兆1,319億円で、前年同月比12.2%減少した。うち「国の機関」からは5,761億円で、同27.8%減少し、「地方の機関」からは1兆5,557億円で、同4.5%減少した。

9月の公共機関からの受注工事額は、2兆1,319億円。

・前年同月比 12.2%減、2か月連続の減少。

1. 発注機関別（資料編、表Ⅱ－1参照）

1) 国の機関

「国の機関」からの受注工事額は、5,761億円であった。

・前年同月比 27.8%減、2か月連続の減少。

- ① 国は、3,434億円。（同 32.7%減、2か月連続の減少）
- ② 独立行政法人は、373億円。（同 31.1%減、2か月連続の減少）
- ③ 政府関連企業等は、1,955億円。（同 16.2%減、3か月ぶりの減少）

2) 地方の機関

「地方の機関」からの受注工事額は、1兆5,557億円であった。

・前年同月比 4.5%減、2か月連続の減少。

- ① 都道府県は、5,230億円。（同 24.2%減、3か月連続の減少）
- ② 市区町村は、7,140億円。（同 6.0%減、3か月ぶりの減少）
- ③ 地方公営企業は、1,686億円。（同 29.2%増、4か月連続の増加）
- ④ その他は、1,502億円。（同 201.0%増、先月の減少から再び増加）

2. 工事分類別（資料編、表Ⅱ－2. 1）参照）

工事分類別にみると、受注工事額の多いのは「道路工事」5,736億円、「教育・病院」2,727億円、「その他」2,480億円であった。

3. 発注機関別・工事分類別（資料編、表Ⅱ－2. 1）参照）

発注機関別・工事分類別にみると、受注工事額の多いのは、市区町村の「教育・病院」1,985億円、都道府県の「道路工事」1,742億円、政府関連企業等の「道路工事」1,468億円であった。

建設工事受注動態統計調査報告（令和5年9月分）

民間等からの受注工事

1. 建築工事・建築設備工事（1件5億円以上の工事）

9月の建築工事・建築設備工事の受注工事額は1兆7,351億円で、前年同月比16.2%増加した。

9月の建築工事・建築設備工事の受注工事額は、1兆7,351億円。

・前年同月比 16.2%増、4か月ぶりの増加。

1) 発注者別（資料編、表Ⅲ－1. 1）参照）

- ① 農林漁業は、0億円。（同 100.0%減、3か月連続の減少）
- ② 鉱業、採石業、砂利採取業、建設業は、89億円。（同 18.5%減、先月の増加から再び減少）
- ③ 製造業は、2,429億円。（同 35.3%減、5か月連続の減少）
- ④ 電気・ガス・熱供給・水道業は、563億円。（同 278.9%増、3か月ぶりの増加）
- ⑤ 運輸業、郵便業は、1,324億円。（同 83.5%増、4か月ぶりの増加）
- ⑥ 情報通信業は、234億円。（同 57.5%減、4か月連続の減少）
- ⑦ 卸売業、小売業は、670億円。（同 23.1%減、4か月連続の減少）
- ⑧ 金融業、保険業は、444億円。（同 95.3%増、先月の減少から再び増加）
- ⑨ 不動産業は、9,422億円。（同 78.5%増、2か月連続の増加）
- ⑩ サービス業は、1,464億円。（同 45.2%減、3か月連続の減少）
- ⑪ その他は、714億円。（同 29.7%増、4か月ぶりの増加）

2) 工事種類別（資料編、表Ⅲ－2参照）

工事種類別にみると、受注工事額の多いのは「事務所」6,168億円、「住宅」3,345億円、「工場・発電所」2,406億円であった。

3) 発注者別・工事種類別（資料編、表Ⅲ－2参照）

発注者別・工事種類別にみると、受注工事額の多いのは、不動産業の「事務所」4,702億円、不動産業の「住宅」2,886億円、製造業の「工場・発電所」1,859億円であった。

注) 日本標準産業分類の改訂（第12回改訂）に準拠し、発注者分類の名称を平成20年4月分から変更を行った。

○鉱業、建設業 → 鉱業、採石業、砂利採取業、建設業 ○運輸業 → 運輸業、郵便業
○卸売・小売業 → 卸売業、小売業 ○金融・保険業 → 金融業、保険業

建設工事受注動態統計調査報告（令和5年9月分）

民間等からの受注工事（つづき）

2. 土木工事及び機械装置等工事（1件500万円以上の工事）

9月の土木工事及び機械装置等工事の受注工事額は8,677億円で、前年同月比7.1%増加した。

9月の土木工事及び機械装置等工事の受注工事額は、8,677億円。

・前年同月比 7.1%増、4か月ぶりの増加。

1) 発注者別（資料編、表Ⅲ－1. 2）参照）

- ① 農林漁業は、48億円。（同 104.8%増、3か月ぶりの増加）
- ② 鉱業、採石業、砂利採取業、建設業は、274億円。（同 17.8%減、3か月連続の減少）
- ③ 製造業は、3,105億円。（同 4.9%減、先月の増加から再び減少）
- ④ 電気・ガス・熱供給・水道業は、2,304億円。（同 22.6%増、先月の減少から再び増加）
- ⑤ 運輸業、郵便業は、1,437億円。（同 22.7%増、先月の減少から再び増加）
- ⑥ 情報通信業は、305億円。（同 20.2%減、2か月連続の減少）
- ⑦ 卸売業、小売業は、110億円。（同 71.7%増、5か月ぶりの増加）
- ⑧ 金融業、保険業は、67億円。（同 36.0%減、3か月連続の減少）
- ⑨ 不動産業は、231億円。（同 8.2%減、先月の増加から再び減少）
- ⑩ サービス業は、617億円。（同 39.4%増、先月の減少から再び増加）
- ⑪ その他は、178億円。（同 4.4%減、3か月ぶりの減少）

2) 工事種類別（資料編、表Ⅲ－2参照）

工事種類別にみると、受注工事額の多いのは「機械装置等工事」4,926億円、「鉄道工事」1,081億円、「その他の土木工事」685億円であった。

3) 発注者別・工事種類別（資料編、表Ⅲ－2参照）

発注者別・工事種類別にみると、受注工事額の多いのは、製造業の「機械装置等工事」2,682億円、電気・ガス・熱供給・水道業の「機械装置等工事」1,310億円、運輸業、郵便業の「鉄道工事」1,079億円であった。

注) 日本標準産業分類の改訂（第12回改訂）に準拠し、発注者分類の名称を平成20年4月分から変更を行った。

○鉱業、建設業 → 鉱業、採石業、砂利採取業、建設業 ○運輸業 → 運輸業、郵便業
○卸売・小売業 → 卸売業、小売業 ○金融・保険業 → 金融業、保険業

建設工事受注動態統計調査報告

I. 受注高

I-1. 工事種類別受注高時系列表

(単位：百万円)

資料編

	元請受注高												下請受注高											
	土木工事			建築工事・ 建築設備 工事			機械装置等 工事			公共機関からの受注工事			民間等からの受注工事			土木工事			建築工事・ 建築設備 工事			機械装置等 工事		
	土木工事	建築工事・ 建築設備 工事	機械装置等 工事	土木工事	建築工事・ 建築設備 工事	機械装置等 工事	土木工事	建築工事・ 建築設備 工事	機械装置等 工事	土木工事	建築工事・ 建築設備 工事	機械装置等 工事	土木工事	建築工事・ 建築設備 工事	機械装置等 工事	土木工事	建築工事・ 建築設備 工事	機械装置等 工事	土木工事	建築工事・ 建築設備 工事	機械装置等 工事			
受注高合計																								
R2年度	104,120,417	31,702,459	61,750,720	10,667,237	68,240,663	21,722,983	39,859,477	6,658,203	22,646,491	15,349,956	5,521,513	1,775,022	45,594,171	6,373,027	34,337,964	4,883,181	35,879,754	9,979,476	21,891,244	4,009,034				
R3年度	107,029,624	30,404,729	66,681,960	9,942,934	70,449,656	20,205,223	43,337,018	6,907,415	21,108,571	13,979,845	5,310,972	1,817,754	49,341,084	6,225,378	38,026,045	5,089,662	36,579,968	10,199,507	23,344,943	3,035,519				
R4年度	116,622,587	31,165,593	73,890,781	11,566,214	76,697,023	21,019,743	47,799,637	7,877,642	22,264,252	14,571,972	6,116,013	1,576,267	54,432,770	6,447,771	41,683,624	6,301,376	39,925,565	10,145,850	26,091,144	3,688,571				
R4. 4~R4. 9	57,799,668	15,206,822	36,564,760	6,028,086	37,892,624	9,963,713	23,879,517	4,049,394	10,675,278	6,941,603	2,878,256	855,419	27,217,346	3,022,110	21,001,261	3,193,975	19,907,044	5,243,110	12,685,242	1,978,691				
R5. 4~R5. 9	53,435,914	14,217,269	33,317,080	5,901,565	34,836,738	9,383,546	21,159,418	4,293,774	10,653,702	6,472,046	3,268,810	912,846	24,183,036	2,911,500	17,890,608	3,380,928	18,599,176	4,833,723	12,157,663	1,607,791				
R2年	104,520,205	31,505,467	62,269,966	10,744,771	68,414,141	21,293,861	40,222,644	6,897,637	22,254,362	14,632,803	5,799,283	1,822,276	46,159,780	6,661,056	34,423,361	5,075,361	36,106,063	10,211,606	22,047,322	3,847,134				
R3年	106,593,160	30,996,654	65,594,527	10,001,980	70,190,275	20,819,744	42,730,498	6,640,033	21,704,854	14,505,939	5,390,908	1,808,007	48,485,421	6,313,805	37,339,590	4,832,027	36,402,885	10,176,910	22,864,029	3,361,947				
R4年	114,158,217	30,563,604	72,417,347	11,177,266	75,247,898	20,510,620	47,113,132	7,624,147	21,346,512	14,198,370	5,532,796	1,615,346	53,901,386	6,312,250	41,580,336	6,008,801	38,910,319	10,052,984	25,304,215	3,553,119				
R4. 1~R4. 9	86,217,398	23,592,013	54,119,509	8,505,875	57,419,779	16,091,878	35,540,934	5,786,967	16,519,450	11,256,753	4,028,923	1,233,774	40,900,329	4,835,125	31,512,011	4,553,193	28,797,619	7,500,135	18,578,575	2,718,909				
R5. 1~R5. 9	84,318,014	23,204,446	52,345,264	8,768,302	55,813,017	16,020,835	33,507,340	6,284,842	17,415,614	11,160,799	5,002,694	1,252,122	38,397,403	4,860,036	28,504,646	5,032,721	28,504,997	7,183,613	18,837,924	2,483,460				
R4. 7~9	29,988,412	7,968,557	18,658,930	3,360,924	19,524,978	5,473,462	11,836,259	2,215,257	5,984,429	4,007,626	1,533,126	443,675	13,540,548	1,465,834	10,303,133	1,771,581	10,463,434	2,495,095	6,822,671	1,145,668				
R4. 10~12	27,940,819	6,971,592	18,297,837	2,671,391	17,828,119	4,418,742	11,572,197	1,837,180	4,827,061	2,941,617	1,503,873	381,572	13,001,058	1,477,125	10,688,325	1,455,608	10,112,700	2,552,850	6,725,640	834,211				
R5. 1~3	30,882,100	8,987,179	19,028,184	2,866,737	20,976,279	6,637,289	12,347,922	1,991,068	6,761,913	4,688,752	1,733,884	339,276	14,214,366	1,948,536	10,614,038	1,651,792	9,905,821	2,349,891	6,680,261	875,669				
R5. 4~6	25,807,533	6,821,377	16,186,986	2,799,170	16,576,665	4,485,181	10,113,066	1,978,418	8,424,283	2,957,396	1,507,033	360,055	11,752,181	1,527,785	8,606,033	1,618,363	9,230,868	2,336,196	6,073,920	820,752				
R5. 7~9	27,628,381	7,395,892	17,130,094	3,102,395	18,298,673	4,898,365	11,046,352	2,315,356	5,829,418	3,514,650	1,761,777	552,791	12,430,855	1,383,715	9,284,575	1,762,565	9,368,308	2,497,527	6,083,742	787,039				
令和3年 4月	8,651,115	2,905,421	4,991,972	753,722	5,032,506	1,640,996	2,939,548	451,963	1,404,238	1,056,943	230,536	116,760	3,628,268	584,053	2,709,012	335,203	3,618,608	1,264,426	2,052,424	301,759				
5月	8,001,692	2,265,219	4,968,544	767,929	5,004,975	1,353,048	3,170,206	481,721	1,513,294	908,289	455,426	149,578	3,491,681	444,759	2,714,780	332,143	2,996,718	912,171	1,798,338	286,209				
6月	9,603,036	2,890,606	5,805,256	907,174	6,546,942	1,916,364	3,983,045	647,532	2,235,271	1,367,467	694,551	173,254	4,311,670	548,898	3,288,494	474,279	3,056,095	974,242	1,822,211	259,641				
7月	8,997,082	2,304,934	5,861,698	830,451	6,005,336	1,554,506	3,807,246	643,583	1,954,859	1,119,656	599,423	235,779	4,050,477	434,850	3,207,823	407,804	2,991,747	750,428	2,054,452	186,868				
8月	7,663,549	2,105,006	4,756,191	802,351	5,060,207	1,384,055	3,125,252	550,900	1,633,588	994,359	453,625	185,604	3,426,618	389,696	2,671,627	365,296	2,603,342	720,951	1,630,940	251,451				
9月	10,421,083	2,754,992	6,642,663	1,023,429	7,336,765	1,943,786	4,618,507	774,471	2,081,317	1,359,333	538,681	183,303	5,255,448	584,453	4,079,826	591,169	3,084,319	811,206	2,024,155	248,958				
10月	8,293,259	2,517,138	5,014,013	762,109	5,199,539	1,625,626	3,065,312	508,598	1,763,262	1,202,180	396,304	164,778	3,436,276	423,449	2,669,008	343,820	3,093,720	891,509	1,948,701	253,511				
11月	7,839,204	2,172,704	4,996,306	670,195	4,909,374	1,330,596	3,114,589	464,189	1,293,094	832,521	367,378	93,195	3,616,281	498,075	2,747,211	370,994	2,929,830	842,108	1,881,717	206,005				
12月	9,141,873	2,103,519	6,090,568	947,786	5,826,858	1,328,078	3,851,896	646,885	1,385,475	823,948	424,381	137,147	4,441,383	504,130	3,427,515	509,738	3,315,015	775,441	2,238,673	300,901				
令和4年 1月	6,776,853	1,720,353	4,443,395	613,104	4,267,782	1,043,947	2,799,378	424,457	1,068,924	713,609	255,410	99,905	3,198,857	330,338	2,543,968	324,552	2,509,071	676,406	1,644,017	188,647				
2月	7,869,026	1,975,450	5,217,039	676,538	5,123,602	1,339,319	3,284,418	499,866	1,261,274	901,692	254,349	105,233	3,862,329	437,627	3,030,069	394,633	2,745,424	636,131	1,932,621	176,672				
3月	13,771,851	4,689,388	7,894,315	1,188,148	10,135,770	3,744,900	5,577,621	813,250	3,513,974	2,699,850	640,907	173,217	6,621,796	1,045,050	4,936,714	640,032	3,636,080	944,488	2,316,694	374,898				
令和4年 4月	8,948,692	2,391,572	5,685,767	871,353	5,798,115	1,555,328	3,669,595	573,192	1,494,321	1,092,853	280,921	120,547	4,303,794	462,475	3,388,674	452,645	3,150,577	836,244	2,016,172	298,161				
5月	8,205,906	2,137,107	5,233,729	835,070	5,119,989	1,096,545	3,455,311	568,132	1,111,390	622,567	374,974	113,849	4,008,598	473,978	3,080,338	454,283	3,085,917	1,040,561	1,778,418	266,938				
6月	10,656,658	2,709,586	6,986,334	960,738	7,449,543	1,838,376	4,918,352	692,814	2,085,137	1,218,554	689,236	177,348	5,364,405	619,823	4,229,116	515,466	3,207,116	871,209	2,067,982	267,924				
7月	8,726,955	2,437,849	5,431,765	857,341	5,654,181	1,613,999	3,487,935	552,246	1,742,837	1,144,181	480,054	118,602	3,911,343	469,818	3,007,881	433,645	3,072,774	823,850	1,943,830	305,094				
8月	9,795,394	2,528,928	5,961,441	1,305,026	6,268,092	1,737,559	3,573,521	957,012	1,800,177	1,244,082	421,355	134,740	4,467,916	493,477	3,152,166	822,273	3,527,302	791,369	2,387,919	348,013				
9月	11,466,063	3,001,781	7,265,725	1,198,558	7,602,705	2,121,905	4,774,802	705,998	2,441,415	1,619,365	631,716	190,334	5,161,289	502,539	4,143,086	515,664	3,863,358	879,876	2,490,922	492,560				
10月	9,765,394	2,340,453	6,416,479	1,008,462	6,015,780	1,459,118	3,856,050	700,612	1,808,153	1,067,114	611,702	129,337	4,207,628	392,005	3,244,348	571,275	3,749,614	881,335	2,560,429	307,850				
11月	8,433,201	2,264,105	5,381,284	787,812	5,319,193	1,374,330	3,396,526	548,338	1,405,869	897,659	404,728	103,482	3,913,324	476,670	2,991,798	444,856	3,114,007	889,775	1,984,758	239,474				
12月	9,742,224	2,367,033	6,500,074	875,117	6,493,146	1,643,294	4,319,621	588,230	1,613,040	976,844	487,422	148,753	4,880,106	608,450	3,832,179	439,477	3,249,079	781,739	2,180,452	286,887				
令和5年 1月	7,529,208	1,847,410	5,047,120	634,678	4,626,614	1,162,776	3,066,299	397,538	1,200,507	751,865	389,084	59,558	3,426,106	410,910	2,677,215	337,981	2,902,594	684,634	1,980,821	237,139				
2月	9,323,727	2,527,522	5,845,888	950,317	6,231,159	1,837,442	3,661,542	732,175	1,967,132															

I. 受注高の対前年同月比

I-1. 工事種類別受注高前年同月比時系列表

(単位：%)

	受注高合計																					
	元請受注高									公共機関からの受注工事						民間等からの受注工事				下請受注高		
	土木工事	建築工事・ 建築設備 工事	機械装置等 工事	土木工事	建築工事・ 建築設備 工事	機械装置等 工事	土木工事	建築工事・ 建築設備 工事	機械装置等 工事	土木工事	建築工事・ 建築設備 工事	機械装置等 工事	土木工事	建築工事・ 建築設備 工事	機械装置等 工事	土木工事	建築工事・ 建築設備 工事	機械装置等 工事				
R2年度	-	-	-	-	-	-	-	-	-	-	-	-	-	-	-	-	-	-				
R3年度	2.8	▲ 4.1	8.0	▲ 6.8	3.2	▲ 7.0	8.7	3.7	▲ 6.8	▲ 8.9	▲ 3.8	2.4	8.2	▲ 2.3	10.7	4.2	2.0	2.2	6.6	▲ 24.3		
R4年度	9.0	2.5	10.8	16.3	8.9	4.0	10.3	14.0	5.5	4.2	15.2	▲ 13.3	10.3	3.6	9.6	23.8	9.1	▲ 0.5	11.8	21.5		
R4. 4～R4. 9	8.4	▲ 0.1	10.7	18.5	8.3	1.7	10.3	14.1	▲ 1.4	2.0	▲ 3.2	▲ 18.1	12.6	1.2	12.5	27.5	8.5	▲ 3.5	11.4	28.9		
R5. 4～R5. 9	▲ 7.5	▲ 6.5	▲ 8.9	▲ 2.1	▲ 8.1	▲ 5.8	▲ 11.4	6.0	▲ 0.2	▲ 6.8	13.6	6.7	▲ 11.1	▲ 3.7	▲ 14.8	5.9	▲ 6.6	▲ 7.8	▲ 4.2	▲ 18.7		
R2年	-	-	-	-	-	-	-	-	-	-	-	-	-	-	-	-	-	-	-	-		
R3年	2.0	▲ 1.6	5.3	▲ 6.9	2.6	▲ 2.2	6.2	▲ 3.7	▲ 2.5	▲ 0.9	▲ 7.0	▲ 0.8	5.0	▲ 5.2	8.5	▲ 4.8	0.8	▲ 0.3	3.7	▲ 12.6		
R4年	7.1	▲ 1.4	10.4	11.8	7.2	▲ 1.5	10.3	14.8	▲ 1.7	▲ 2.1	2.6	▲ 10.7	11.2	▲ 0.0	11.4	24.4	6.9	▲ 1.2	10.7	5.7		
R4. 1～R4. 9	6.0	▲ 2.5	9.3	11.6	5.8	▲ 2.7	8.7	15.3	▲ 4.3	▲ 3.4	▲ 4.1	▲ 12.7	10.6	▲ 1.1	10.6	26.2	6.4	▲ 2.2	10.6	4.5		
R5. 1～R5. 9	▲ 2.2	▲ 1.6	▲ 3.3	3.1	▲ 2.8	▲ 0.4	▲ 5.7	8.6	5.4	▲ 0.9	24.2	1.5	▲ 6.1	0.5	▲ 9.5	10.5	▲ 1.0	▲ 4.2	▲ 1.4	▲ 8.7		
R4. 7～9	10.7	11.2	8.1	26.5	6.1	12.1	2.5	12.5	5.5	15.4	▲ 3.7	▲ 26.6	6.3	4.0	3.5	29.9	20.6	9.3	19.5	66.7		
R4. 10-12	10.6	2.6	13.6	12.2	11.9	3.1	15.4	13.4	8.7	2.9	26.6	▲ 3.4	13.1	3.6	13.8	18.9	8.3	1.7	10.8	9.7		
R5. 1～3	8.7	7.2	8.4	15.7	7.4	8.3	5.9	14.6	15.7	8.7	50.7	▲ 10.3	3.9	7.5	1.0	21.5	11.4	4.1	13.4	18.3		
R5. 4～6	▲ 7.2	▲ 5.8	▲ 9.6	4.9	▲ 9.8	▲ 0.1	▲ 16.0	7.9	2.8	0.8	12.0	▲ 12.6	▲ 14.1	▲ 1.8	▲ 19.6	13.8	▲ 2.3	▲ 15.0	3.6	▲ 1.5		
R5. 7～9	▲ 7.9	▲ 7.2	▲ 8.2	▲ 7.7	▲ 6.5	▲ 10.5	▲ 6.7	4.5	▲ 2.6	▲ 12.3	14.9	24.6	▲ 8.2	▲ 5.6	▲ 9.9	▲ 0.5	▲ 10.5	0.1	▲ 10.8	▲ 31.3		
令和3年 4月	6.5	28.4	7.6	▲ 38.1	3.8	23.5	13.9	▲ 51.8	6.9	24.1	▲ 34.9	8.2	2.7	22.3	21.7	▲ 59.6	10.5	35.3	▲ 0.4	7.8		
5月	16.3	15.1	16.3	20.0	20.6	17.2	22.0	22.1	16.1	12.9	18.3	30.4	22.7	27.0	22.6	18.7	9.8	12.2	7.6	16.8		
6月	11.0	6.1	14.4	6.0	14.8	4.0	19.9	20.0	6.2	10.5	0.1	0.1	19.8	▲ 9.3	25.2	29.4	3.6	10.4	4.0	▲ 18.0		
7月	4.1	▲ 22.9	19.7	10.1	4.8	▲ 26.8	21.9	33.1	▲ 12.8	▲ 29.9	23.6	47.2	16.1	▲ 17.7	21.6	26.0	2.9	▲ 13.1	15.9	▲ 31.0		
8月	▲ 3.7	▲ 8.6	0.1	▲ 11.3	▲ 3.3	▲ 11.5	2.9	▲ 13.0	▲ 4.7	▲ 10.5	16.8	▲ 13.8	▲ 2.6	▲ 13.9	0.8	▲ 12.5	▲ 4.5	▲ 2.5	▲ 4.9	▲ 7.5		
9月	1.3	▲ 13.9	9.4	0.7	6.3	▲ 13.9	15.4	20.9	▲ 17.4	▲ 21.2	▲ 7.5	▲ 14.0	19.9	9.3	19.3	38.3	▲ 8.9	▲ 13.9	▲ 2.2	▲ 33.8		
10月	▲ 3.2	▲ 3.3	0.3	▲ 21.3	▲ 3.4	▲ 2.6	▲ 1.9	▲ 13.4	▲ 6.6	0.3	▲ 25.4	4.1	▲ 1.6	▲ 9.9	2.9	▲ 19.9	▲ 3.1	▲ 4.6	3.9	▲ 33.5		
11月	▲ 3.2	▲ 8.0	2.3	▲ 21.4	▲ 5.6	▲ 11.7	▲ 3.4	▲ 0.9	▲ 13.3	▲ 17.2	5.7	▲ 32.1	▲ 2.5	▲ 0.6	▲ 4.5	12.0	1.1	▲ 1.4	13.4	▲ 46.3		
12月	2.4	▲ 9.1	6.9	▲ 0.0	▲ 13.3	1.6	28.7	▲ 15.0	▲ 15.9	▲ 19.0	8.4	5.8	▲ 8.7	4.8	35.5	6.9	▲ 0.8	17.6	▲ 27.9			
令和4年 1月	1.3	▲ 16.2	11.1	▲ 3.6	▲ 0.0	▲ 26.9	14.0	10.1	▲ 22.2	▲ 26.9	▲ 20.6	30.6	10.5	▲ 27.0	19.2	5.1	3.8	8.4	6.5	▲ 24.7		
2月	5.8	▲ 8.0	16.8	▲ 17.5	6.5	▲ 9.8	12.9	20.1	▲ 12.9	▲ 11.9	▲ 16.1	▲ 14.0	14.8	▲ 5.3	16.2	34.3	4.6	▲ 4.1	24.1	▲ 56.2		
3月	▲ 0.6	▲ 1.8	▲ 1.3	9.9	▲ 0.5	▲ 2.2	▲ 2.0	21.7	▲ 2.9	▲ 5.0	5.8	2.0	0.8	5.9	▲ 2.9	28.3	▲ 1.0	▲ 0.3	0.2	▲ 9.2		
令和4年 4月	3.4	▲ 17.7	13.9	15.6	15.2	▲ 5.2	24.8	26.8	6.4	3.4	21.9	3.2	18.6	▲ 20.8	25.1	35.0	▲ 12.9	▲ 33.9	▲ 1.8	▲ 1.2		
5月	2.6	▲ 5.7	5.3	8.7	2.3	▲ 19.0	9.0	17.9	▲ 26.6	▲ 31.5	▲ 17.7	▲ 23.9	14.8	6.6	13.5	36.8	3.0	14.1	▲ 1.1	▲ 6.7		
6月	11.0	▲ 6.3	20.3	5.9	13.8	▲ 4.1	23.5	7.0	▲ 6.7	▲ 10.9	▲ 0.8	2.4	24.4	12.9	28.6	8.7	4.9	▲ 10.6	13.5	3.2		
7月	▲ 3.0	5.8	▲ 7.3	3.2	▲ 5.8	3.8	▲ 8.4	▲ 14.2	▲ 10.8	2.2	▲ 19.9	▲ 49.7	▲ 3.4	8.0	▲ 6.2	6.3	2.7	9.8	▲ 5.4	63.3		
8月	27.8	20.1	25.3	62.7	23.9	25.5	14.3	73.7	10.2	25.1	▲ 7.1	▲ 27.4	30.4	26.6	18.0	125.1	35.5	9.8	46.4	38.4		
9月	10.0	9.0	9.4	17.1	3.6	9.2	3.4	▲ 8.8	17.3	19.1	17.3	3.8	▲ 1.8	▲ 14.0	1.6	▲ 12.8	25.3	8.5	23.1	97.8		
10月	17.8	▲ 7.0	28.0	32.3	15.7	▲ 10.2	25.8	37.8	2.5	▲ 11.2	54.4	▲ 21.5	22.4	▲ 7.4	21.6	66.2	21.2	▲ 1.1	31.4	21.4		
11月	7.6	4.2	7.7	17.5	8.3	3.3	9.1	18.1	8.7	7.8	10.2	11.0	8.2	▲ 4.3	8.9	19.9	6.3	5.7	5.5	16.2		
12月	6.6	12.5	6.7	▲ 7.7	11.4	19.4	12.1	▲ 9.1	16.4	18.6	14.9	8.5	9.9	20.7	11.8	▲ 13.8	▲ 2.0	0.8	▲ 2.6	▲ 4.7		
令和5年 1月	11.1	7.4	13.6	3.5	8.4	11.4	9.5	▲ 6.3	12.3	5.4	52.3	▲ 40.4	7.1	24.4	5.2	4.1	15.7	1.2	20.5	25.7		
2月	18.5	27.9	12.1	40.5	21.6	37.2	11.5	46.5	56.0	34.6	135.0	48.2	10.4	42.6	1.1	46.0	12.6	8.5	13.0	23.5		
3月	1.9	▲ 1.6	3.1	7.9	▲ 0.2	▲ 2.9	0.8	5.9	2.3	0.9	16.6	▲ 28.5	▲ 1.5	▲ 12.6	▲ 1.3	15.2	7.6	3.2	8.6	12.1		
令和5年 4月	▲ 6.8	▲ 9.5	▲ 7.1	2.4	▲ 13.7	▲ 9.1	▲ 19.4	10.2	▲ 13.0	▲ 18.5	4.2	▲ 3.6	▲ 14.0	13.1	▲ 21.4	13.8	5.9	▲ 10.4	15.3	▲ 12.6		
5月	▲ 5.6	▲ 3.5	▲ 9.2	11.6	▲ 4.1	16.3	▲ 14.2	18.2	23.7	36.0	12.5	▲ 6.5	▲ 11.7	▲ 9.5	▲ 17.4	24.4	▲ 8.2	▲ 24.3	0.4	▲ 2.5		
6月	▲ 8.7	▲ 4.2	▲ 11.9	1.5	▲ 10.6	▲ 2.3	▲ 14.8	▲ 2.5	3.1	0.2	15.0	▲ 22.5	▲ 15.9	▲ 7.1	▲ 19.6	4.4	▲ 4.5	▲ 8.3	▲ 5.1	11.9		
7月	▲ 5.6	▲ 0.8	▲ 8.1	▲ 3.1	▲ 4.4	▲ 0.5	▲ 8.8	11.4	10.7	▲ 2.4	32.9	47.8	▲ 11.2	3.9	▲ 15.4	1.4	▲ 7.6	▲ 1.2	▲ 7.0	▲ 29.3		
8月	▲ 11.7	▲ 8.4	▲ 13.0	▲ 12.0	▲ 10.2	▲ 12.5	▲ 10.0	▲ 6.7	▲ 2.9	▲ 8.5	13.0	▲ 1.7	▲ 13.1	▲ 22.5	▲ 13.0	▲ 7.5	▲ 14.3	0.6	▲ 17.5	▲ 26.7		
9月	▲ 6.4	▲ 11.4	▲ 4.3	▲ 6.3	▲ 5.0	▲ 16.5	▲ 2.7	14.3	▲ 11.9	▲ 22.2	2.6	28.7	▲ 1.7	2.1	▲ 3.5	9.0	▲ 9.2	0.9	▲ 7.5	▲ 35.8		
10月																						
11月																						
12月																						
令和6年 1月																						
2月																						
3月																						

注) 資料編における「I. 受注高」は、建設業者が受注した全ての工事の総受注高である。

I. 受注高

I-3. 業者所在都道府県別受注高

令和5年9月分

(単位:百万円,%)

T	全国計	合計									
		元請受注高					下請受注高				
		前年同月比	前年同月比	公共機関	民間等	前年同月比	前年同月比	前年同月比	前年同月比		
		10,733,965	▲ 6.4	7,225,930	▲ 5.0	2,152,020	▲ 11.9	5,073,909	▲ 1.7	3,508,035	▲ 9.2
1	北海道	285,377	3.9	175,750	▲ 2.9	74,769	▲ 8.4	100,981	1.7	109,628	16.8
2	青森	79,749	11.5	52,028	15.9	36,888	23.7	15,140	0.6	27,721	4.1
3	岩手	49,071	▲ 29.1	32,202	0.5	21,220	39.4	10,982	▲ 34.7	16,868	▲ 54.6
4	宮城	134,529	3.2	85,909	15.0	24,972	11.2	60,937	16.6	48,620	▲ 12.6
5	秋田	48,522	0.9	27,992	▲ 0.9	19,244	32.8	8,748	▲ 36.4	20,529	3.4
6	山形	58,273	▲ 15.2	39,194	▲ 4.8	16,710	▲ 32.4	22,484	36.9	19,079	▲ 30.7
7	福島	98,613	▲ 0.6	57,404	▲ 5.8	34,915	6.1	22,489	▲ 19.8	41,209	7.6
8	茨城	98,985	▲ 19.1	68,405	▲ 18.4	36,471	3.9	31,934	▲ 34.5	30,580	▲ 20.7
9	栃木	88,190	▲ 15.2	65,360	7.2	27,734	16.0	37,627	1.5	22,830	▲ 46.9
10	群馬	119,957	▲ 12.1	73,813	1.8	32,279	51.2	41,534	▲ 18.8	46,144	▲ 27.8
11	埼玉	255,341	▲ 6.0	133,256	▲ 13.6	55,344	48.1	77,912	▲ 33.4	122,084	4.0
12	千葉	187,786	▲ 36.3	111,381	6.7	56,464	▲ 8.6	54,917	28.9	76,405	▲ 59.9
13	東京	4,221,068	0.8	3,178,096	2.7	587,412	▲ 20.7	2,590,685	10.0	1,042,971	▲ 4.4
14	神奈川	326,159	18.8	213,562	13.3	50,386	▲ 42.9	163,176	62.7	112,598	31.0
15	新潟	173,621	▲ 39.3	109,425	▲ 37.7	34,888	▲ 52.3	74,536	▲ 27.3	64,196	▲ 41.8
16	富山	83,442	▲ 22.1	49,023	▲ 15.0	22,399	47.1	26,624	▲ 37.2	34,419	▲ 30.5
17	石川	96,240	1.4	47,168	▲ 9.0	17,526	▲ 6.5	29,642	▲ 10.4	49,072	14.0
18	福井	62,383	8.1	39,927	6.9	28,402	56.4	11,526	▲ 40.0	22,456	10.2
19	山梨	50,978	13.7	39,346	39.3	24,519	69.6	14,826	7.6	11,633	▲ 29.9
20	長野	131,045	▲ 20.8	96,901	▲ 23.7	36,683	16.6	60,218	▲ 37.0	34,144	▲ 11.2
21	岐阜	128,634	▲ 40.0	78,294	▲ 34.6	28,094	▲ 67.7	50,200	53.3	50,340	▲ 46.8
22	静岡	173,436	▲ 18.5	84,937	▲ 43.4	38,410	▲ 30.9	46,526	▲ 50.8	88,500	41.0
23	愛知	405,181	▲ 40.6	219,933	▲ 46.9	63,917	▲ 30.8	156,016	▲ 51.6	185,248	▲ 31.0
24	三重	76,661	▲ 41.8	36,410	▲ 38.2	21,132	▲ 42.3	15,278	▲ 31.5	40,251	▲ 44.7
25	滋賀	45,983	2.1	35,856	45.2	15,580	34.6	20,276	54.5	10,127	▲ 50.2
26	京都	88,165	▲ 26.9	49,685	▲ 40.1	21,429	▲ 62.2	28,255	7.6	38,480	2.2
27	大阪	1,019,630	▲ 19.9	710,223	▲ 12.5	117,876	16.8	592,347	▲ 16.7	309,407	▲ 32.9
28	兵庫	296,747	7.8	186,431	1.9	105,874	15.1	80,557	▲ 11.5	110,316	19.7
29	奈良	28,915	34.7	19,518	50.6	21,129	88.3	-1,611	▲ 192.6	9,397	10.6
30	和歌山	44,324	▲ 16.5	24,344	▲ 41.3	18,654	▲ 35.7	5,690	▲ 54.4	19,981	72.1
31	鳥取	28,850	▲ 10.1	22,857	▲ 0.3	11,909	▲ 10.4	10,948	13.6	5,993	▲ 34.6
32	島根	43,963	▲ 38.3	32,530	▲ 44.1	18,885	▲ 58.4	13,644	6.5	11,433	▲ 12.5
33	岡山	97,297	▲ 30.3	70,383	14.6	24,362	4.5	46,021	20.7	26,914	▲ 65.6
34	広島	196,395	43.3	132,729	46.1	61,555	112.9	71,174	14.9	63,666	37.6
35	山口	88,147	16.8	58,168	▲ 1.9	13,749	▲ 47.8	44,419	35.0	29,980	84.8
36	徳島	38,671	▲ 4.8	27,225	▲ 17.1	18,437	▲ 5.5	8,789	▲ 34.2	11,445	47.6
37	香川	79,485	10.9	63,123	15.9	13,797	▲ 54.2	49,326	102.5	16,363	▲ 5.0
38	愛媛	89,162	▲ 1.4	70,963	9.9	34,325	29.3	36,638	▲ 3.6	18,199	▲ 29.6
39	高知	38,846	21.5	23,739	15.9	9,042	▲ 37.6	14,697	145.4	15,107	31.5
40	福岡	590,467	67.6	230,606	26.2	36,660	1.7	193,945	32.2	359,861	112.2
41	佐賀	48,777	▲ 1.0	35,424	▲ 8.3	13,983	▲ 23.8	21,441	5.8	13,353	25.6
42	長崎	52,153	▲ 6.4	34,336	▲ 7.5	25,508	▲ 2.7	8,828	▲ 19.0	17,817	▲ 4.1
43	熊本	104,101	▲ 8.6	74,501	0.0	58,989	32.6	15,512	▲ 48.3	29,600	▲ 25.0
44	大分	77,797	42.5	65,941	72.1	28,934	29.9	37,008	130.8	11,856	▲ 27.2
45	宮崎	61,447	18.3	41,677	10.7	23,666	0.3	18,011	28.2	19,770	38.4
46	鹿児島	63,667	▲ 32.4	45,030	▲ 40.1	27,778	▲ 41.3	17,252	▲ 38.1	18,637	▲ 1.6
47	沖縄	77,736	19.7	54,927	5.2	39,120	82.0	15,806	▲ 48.5	22,810	78.7

注) 受注高の少ない集計区分等の数値は、誤差が大きいため利用に当たっては注意してください。

I. 受注高

I-4. 資本金階層別・業種別受注高

令和5年9月分

(単位:百万円,%)

T	合計	合計									
		元請受注高					下請受注高				
		前年同月比	前年同月比	公共機関	民間等	前年同月比	前年同月比	前年同月比	前年同月比		
		10,733,965	▲ 6.4	7,225,930	▲ 5.0	2,152,020	▲ 11.9	5,073,910	▲ 1.7	3,508,035	▲ 9.2
1	個人	5,424	▲ 88.4	5,385	640.3	115	202.3	5,270	664.4	39	▲ 99.9
2	~1千万円未満	813,032	14.5	275,487	20.4	71,065	▲ 4.0	204,422	32.1	537,544	11.7
3	1千万~3億円未満	5,048,895	▲ 12.0	3,008,137	▲ 11.9	1,256,606	▲ 14.8	1,751,531	▲ 9.7	2,040,758	▲ 12.2
4	3~20億円未満	1,068,763	0.1	740,853	5.2	205,084	37.7	535,769	▲ 3.5	327,910	▲ 9.7
5	20億円以上	3,797,852	▲ 2.7	3,196,068	▲ 1.8	619,150	▲ 16.7	2,576,918	2.6	601,784	▲ 7.4
3	3億円以下の法人	6,011,185	▲ 9.4	3,404,596	▲ 9.2	1,347,775	▲ 13.5	2,056,821	▲ 6.2	2,606,589	▲ 9.6
	総合工事業	3,358,789	▲ 13.0	2,488,564	▲ 11.0	1,114,358	▲ 14.2	1,374,206	▲ 8.2	870,225	▲ 18.2
	職別工事業	1,370,635	▲ 2.5	292,972	▲ 33.2	57,758	▲ 41.6	235,214	▲ 30.8	1,077,664	11.4
	設備工事業	1,281,761	▲ 6.2	623,060	21.0	175,659	10.1	447,402	25.9	658,701	▲ 22.6
3	3億円超の法人	4,717,356	▲ 1.5	3,815,949	▲ 0.9	804,131	▲ 9.0	3,011,818	1.5	901,407	▲ 3.6
	総合工事業	3,063,943	0.4	2,881,094	1.1	576,808	▲ 11.6	2,304,286	4.9	182,849	▲ 10.2
	職別工事業	229,296	▲ 8.8	47,618	▲ 32.9	13,226	▲ 42.1	34,393	▲ 28.5	181,677	0.8
	設備工事業	1,424,118	▲ 4.0	887,236	▲ 4.7	214,097	3.0	673,140	▲ 6.9	536,881	▲ 2.6

注) 受注高の少ない集計区分等の数値は、誤差が大きいため利用に当たっては注意してください。

Ⅱ. 公共機関からの受注工事(1件500万円以上の工事)

Ⅱ-1. 発注機関別請負契約額時系列表

	合 計		国の機関							
	前年比	前年比	国		独立行政法人		政府関連企業等			
			前年比	前年比	前年比	前年比	前年比	前年比		
R2年度	21,643,955	-	7,986,972	-	4,693,466	-	613,676	-	2,679,831	-
R3年度	20,101,182	▲ 7.1	7,065,583	▲ 11.5	3,796,852	▲ 19.1	486,691	▲ 20.7	2,782,040	3.8
R4年度	21,544,179	7.2	7,092,131	0.4	4,107,484	8.2	701,192	44.1	2,283,455	▲ 17.9
R4. 4～R4. 9	10,295,335	▲ 1.4	3,119,102	▲ 7.1	1,881,917	12.8	220,298	▲ 13.9	1,016,887	▲ 29.0
R5. 4～R5. 9	10,158,166	▲ 1.3	2,968,430	▲ 4.8	1,803,669	▲ 4.2	259,027	17.6	905,735	▲ 10.9
R2年	21,113,547	-	7,141,077	-	4,149,716	-	688,049	-	2,303,312	-
R3年	20,774,811	▲ 1.6	7,755,083	8.6	4,147,738	▲ 0.0	551,590	▲ 19.8	3,055,755	32.7
R4年	20,489,487	▲ 1.4	6,868,878	▲ 11.4	3,996,371	▲ 3.6	529,380	▲ 4.0	2,343,127	▲ 23.3
R4. 1～R4. 9	15,892,367	▲ 4.9	5,634,942	▲ 14.1	3,441,786	▲ 3.8	367,958	▲ 21.5	1,825,198	▲ 27.4
R5. 1～R5. 9	16,809,891	5.8	5,707,523	1.3	3,474,650	1.0	578,499	57.2	1,654,373	▲ 9.4
R4. 7- 9	5,820,955	5.2	1,633,605	3.7	1,060,400	28.7	112,297	▲ 22.0	460,908	▲ 24.1
R4. 10-12	4,597,120	13.0	1,233,936	3.4	554,586	▲ 2.6	161,421	94.1	517,929	▲ 4.3
R5. 1- 3	6,651,725	18.8	2,739,093	8.9	1,670,981	7.1	319,473	116.4	748,639	▲ 7.4
R5. 4- 6	4,543,887	1.6	1,483,034	▲ 0.2	865,632	5.4	158,985	47.2	458,417	▲ 17.5
R5. 7- 9	5,614,279	▲ 3.6	1,485,396	▲ 9.1	938,037	▲ 11.5	100,042	▲ 10.9	447,318	▲ 2.9
令和3年 4月	1,351,526	10.7	609,091	26.2	279,077	1.8	50,882	62.4	279,133	57.6
5月	1,387,794	13.0	540,285	67.6	239,815	22.0	16,749	▲ 46.6	283,721	200.1
6月	2,162,331	7.8	631,640	4.1	324,777	▲ 14.3	44,269	36.4	262,595	34.3
7月	1,906,033	▲ 13.4	492,869	▲ 30.1	273,100	▲ 46.2	57,316	31.0	162,454	5.9
8月	1,608,718	0.0	450,544	▲ 3.3	219,706	▲ 20.1	35,757	▲ 13.0	195,080	30.3
9月	2,020,351	▲ 14.1	631,716	▲ 19.0	331,402	▲ 39.7	50,908	50.1	249,406	27.3
10月	1,544,720	▲ 15.7	423,005	▲ 20.8	228,775	▲ 5.5	27,380	▲ 56.9	166,851	▲ 26.9
11月	1,225,554	▲ 14.7	348,221	▲ 10.1	167,801	14.5	28,551	▲ 56.8	151,868	▲ 13.0
12月	1,297,122	▲ 12.8	422,372	▲ 15.2	172,531	▲ 18.6	27,219	▲ 52.7	222,622	▲ 2.6
令和4年 1月	983,310	▲ 28.2	416,860	▲ 46.0	201,911	▲ 48.7	23,489	▲ 38.8	191,460	▲ 43.8
2月	1,159,624	▲ 12.7	539,001	▲ 6.8	339,207	14.6	25,287	▲ 42.1	174,507	▲ 26.8
3月	3,454,098	▲ 3.3	1,559,979	▲ 15.9	1,018,751	▲ 16.6	98,884	▲ 24.2	442,344	▲ 12.1
令和4年 4月	1,356,163	0.3	655,001	7.5	397,952	42.6	27,855	▲ 45.3	229,194	▲ 17.9
5月	1,089,241	▲ 21.5	309,856	▲ 42.6	155,195	▲ 35.3	38,166	127.9	116,495	▲ 58.9
6月	2,028,976	▲ 6.2	520,640	▲ 17.6	268,371	▲ 17.4	41,980	▲ 5.2	210,290	▲ 19.9
7月	1,677,043	▲ 12.0	407,033	▲ 17.4	274,780	0.6	28,046	▲ 51.1	104,206	▲ 35.9
8月	1,716,706	6.7	428,937	▲ 4.8	275,252	25.3	30,165	▲ 15.6	123,520	▲ 36.7
9月	2,427,205	20.1	797,635	26.3	510,367	54.0	54,086	6.2	233,182	▲ 6.5
10月	1,740,580	12.7	450,123	6.4	219,492	▲ 4.1	62,717	129.1	167,914	0.6
11月	1,307,684	6.7	374,693	7.6	166,503	▲ 0.8	60,712	112.6	147,479	▲ 2.9
12月	1,548,855	19.4	409,120	▲ 3.1	168,591	▲ 2.3	37,992	39.6	202,537	▲ 9.0
令和5年 1月	1,117,320	13.6	446,968	7.2	223,981	10.9	67,662	188.1	155,325	▲ 18.9
2月	2,088,530	80.1	772,859	43.4	515,953	52.1	92,912	267.4	163,993	▲ 6.0
3月	3,445,875	▲ 0.2	1,519,266	▲ 2.6	931,047	▲ 8.6	158,899	60.7	429,321	▲ 2.9
令和5年 4月	1,182,517	▲ 12.8	550,128	▲ 16.0	293,043	▲ 26.4	52,002	86.7	205,083	▲ 10.5
5月	1,313,344	20.6	398,294	28.5	265,564	71.1	41,294	8.2	91,436	▲ 21.5
6月	2,048,026	0.9	534,613	2.7	307,025	14.4	65,689	56.5	161,899	▲ 23.0
7月	1,852,910	10.5	545,579	34.0	392,454	42.8	36,374	29.7	116,751	12.0
8月	1,629,518	▲ 5.1	363,707	▲ 15.2	202,226	▲ 26.5	26,378	▲ 12.6	135,103	9.4
9月	2,131,851	▲ 12.2	576,110	▲ 27.8	343,357	▲ 32.7	37,289	▲ 31.1	195,464	▲ 16.2
10月										
11月										
12月										
令和6年 1月										
2月										
3月										

注) 平成15年度から平成20年度までは「国の機関」のうちの国以外の機関における分類変更に伴い、各機関の前年同月比が計算できないため、「独立行政法人」及び「政府関連企業等」の合計値を「(再掲)国以外の機関」として計上し、再掲していたが、各機関のデータが蓄積されたので、平成21年4月より再掲を行わないこととした。

(単位：百万円，%)

地方の機関											
	都道府県		市区町村		地方公営企業		その他		前年比		
	前年比		前年比		前年比		前年比				
13,656,983	-	5,725,923	-	6,068,847	-	1,297,697	-	564,516	-	R2年度	
13,035,598	▲ 4.5	5,521,496	▲ 3.6	5,598,090	▲ 7.8	1,340,767	3.3	575,246	1.9	R3年度	
14,452,048	10.9	5,945,836	7.7	6,268,738	12.0	1,239,305	▲ 7.6	998,169	73.5	R4年度	
7,176,233	1.4	2,616,037	0.2	3,548,207	3.7	690,867	▲ 6.6	321,122	3.6	R4. 4~R4. 9	
7,189,736	0.2	2,375,063	▲ 9.2	3,625,701	2.2	721,395	4.4	467,577	45.6	R5. 4~R5. 9	
13,972,470	-	5,773,187	-	6,223,262	-	1,424,440	-	551,581	-	R2年	
13,019,728	▲ 6.8	5,411,773	▲ 6.3	5,683,823	▲ 8.7	1,369,305	▲ 3.9	554,827	0.6	R3年	
13,620,608	4.6	5,851,888	8.1	5,945,082	4.6	1,262,344	▲ 7.8	561,295	1.2	R4年	
10,257,425	1.1	4,258,354	2.8	4,534,348	0.9	1,008,591	▲ 7.1	456,131	7.5	R4. 1~R4. 9	
11,102,368	8.2	4,111,327	▲ 3.5	4,935,499	8.8	1,016,081	0.7	1,039,461	127.9	R5. 1~R5. 9	
4,187,350	5.7	1,733,035	9.9	1,988,199	11.3	339,195	▲ 22.0	126,921	▲ 21.1	R4. 7- 9	
3,363,183	17.0	1,593,534	25.5	1,410,733	18.5	253,753	▲ 10.4	105,163	▲ 19.4	R4. 10-12	
3,912,632	27.0	1,736,265	5.7	1,309,798	32.8	294,686	▲ 7.3	571,883	323.6	R5. 1- 3	
3,060,853	2.4	947,733	7.3	1,582,381	1.4	322,951	▲ 8.2	207,789	7.0	R5. 4- 6	
4,128,883	▲ 1.4	1,427,330	▲ 17.6	2,043,320	2.8	398,445	17.5	259,788	104.7	R5. 7- 9	
742,435	0.6	325,586	16.4	288,276	▲ 18.6	93,534	18.8	35,039	38.1	令和3年 4月	
847,509	▲ 6.4	278,318	2.8	451,216	▲ 12.2	50,978	▲ 28.2	66,997	34.6	5月	
1,530,691	9.4	428,484	8.1	894,907	12.3	160,425	15.3	46,875	▲ 29.2	6月	
1,413,164	▲ 5.6	488,305	▲ 28.1	734,103	13.1	133,590	19.4	57,166	0.9	7月	
1,158,174	1.4	467,984	12.7	467,852	▲ 9.6	157,192	32.5	65,146	▲ 28.4	8月	
1,388,636	▲ 11.7	621,220	▲ 13.5	584,691	▲ 14.0	144,131	22.3	38,594	▲ 31.2	9月	
1,121,715	▲ 13.6	537,236	0.7	447,323	▲ 19.7	110,314	▲ 24.1	26,842	▲ 57.1	10月	
877,333	▲ 16.4	351,384	▲ 30.8	373,841	▲ 14.6	94,081	22.4	58,027	112.8	11月	
874,750	▲ 11.7	380,662	▲ 3.0	369,739	▲ 24.7	78,798	▲ 14.4	45,551	204.7	12月	
566,451	▲ 5.3	298,044	3.8	186,644	▲ 12.7	67,714	▲ 22.2	14,048	36.8	令和4年 1月	
620,623	▲ 17.3	295,413	▲ 2.1	210,522	▲ 28.3	59,194	▲ 37.4	55,494	▲ 9.0	2月	
1,894,119	10.4	1,048,859	11.1	588,976	4.3	190,817	15.9	65,467	51.1	3月	
701,162	▲ 5.6	304,259	▲ 6.6	233,342	▲ 19.1	129,498	38.5	34,062	▲ 2.8	令和4年 4月	
779,384	▲ 8.0	181,116	▲ 34.9	448,351	▲ 0.6	61,909	21.4	88,009	31.4	5月	
1,508,336	▲ 1.5	397,627	▲ 7.2	878,315	▲ 1.9	160,265	▲ 0.1	72,130	53.9	6月	
1,270,010	▲ 10.1	476,182	▲ 2.5	654,316	▲ 10.9	115,675	▲ 13.4	23,838	▲ 58.3	7月	
1,287,769	11.2	567,117	21.2	574,414	22.8	93,061	▲ 40.8	53,177	▲ 18.4	8月	
1,629,571	17.4	689,736	11.0	759,469	29.9	130,460	▲ 9.5	49,906	29.3	9月	
1,290,457	15.0	656,365	22.2	502,775	12.4	99,221	▲ 10.1	32,096	19.6	10月	
932,991	6.3	477,338	35.8	341,225	▲ 8.7	77,396	▲ 17.7	37,032	▲ 36.2	11月	
1,139,735	30.3	459,832	20.8	566,733	53.3	77,136	▲ 2.1	36,035	▲ 20.9	12月	
670,352	18.3	303,727	1.9	247,703	32.7	75,015	10.8	43,907	212.5	令和5年 1月	
1,315,671	112.0	401,411	35.9	449,756	113.6	58,125	▲ 1.8	406,379	632.3	2月	
1,926,609	1.7	1,031,126	▲ 1.7	612,339	4.0	161,546	▲ 15.3	121,598	85.7	3月	
632,389	▲ 9.8	246,123	▲ 19.1	243,940	4.5	89,212	▲ 31.1	53,114	55.9	令和5年 4月	
915,051	17.4	226,515	25.1	553,588	23.5	60,326	▲ 2.6	74,622	▲ 15.2	5月	
1,513,414	0.3	475,095	19.5	784,853	▲ 10.6	173,413	8.2	80,053	11.0	6月	
1,307,331	2.9	451,206	▲ 5.2	656,572	0.3	118,632	2.6	80,921	239.5	7月	
1,265,811	▲ 1.7	453,172	▲ 20.1	672,728	17.1	111,239	19.5	28,672	▲ 46.1	8月	
1,555,740	▲ 4.5	522,952	▲ 24.2	714,019	▲ 6.0	168,573	29.2	150,195	201.0	9月	
										10月	
										11月	
										12月	
										令和6年 1月	
										2月	
										3月	

II. 公共機関からの受注工事(1件500万円以上の工事)

II-2. 1) 発注機関別・目的別工事分類別請負契約額

令和5年 9月分

(単位：百万円，%)

	合 計		国の機関				地方の機関				
		前年 同月比		国	独立 行政法人	政府関連 企業等		都道府県	市区町村	地方 公営企業	その他
T 合計	2,131,851	▲ 12.2	576,110	343,357	37,289	195,464	1,555,740	522,952	714,019	168,573	150,195
1 治山・治水	224,152	▲ 27.0	50,493	45,289	1,299	3,906	173,659	144,980	28,142	25	512
2 農林水産	101,442	▲ 16.6	9,446	8,970	366	110	91,996	71,542	17,132		3,321
3 道路	573,550	▲ 10.6	290,376	143,001	617	146,759	283,174	174,226	101,220	6,103	1,626
4 港湾・空港	85,563	▲ 8.5	58,243	48,605		9,638	27,321	21,217	2,778		3,326
5 下水道	116,821	▲ 16.6	12,516			12,516	104,305	13,414	61,502	28,404	984
6 公園	61,255	▲ 30.7	3,735	36	589	3,110	57,519	14,726	40,244	2,001	548
7 教育・病院	272,684	▲ 11.8	23,155	2,801	11,717	8,637	249,530	31,675	198,476	18,657	722
8 住宅・宿舍	41,555	10.7	5,552	2,330	2,653	569	36,003	11,737	23,888		378
9 庁舎	82,675	▲ 25.0	15,595	13,625	1,393	577	67,080	5,753	59,331		1,996
10 再開発	0	▲ 100.0	0				0				
11 土地造成	9,132	30.7	1,316	138	1,178		7,816	1,959	5,856		
12 鉄道・軌道	24,589	▲ 8.9	18,757		14,031	4,726	5,833	173		5,660	
13 郵便	3,191	906.5	3,191			3,191	0				
14 電気・ガス	2,260	▲ 76.1	0				2,260			2,260	
15 上・工業水道	104,159	▲ 27.6	226		226		103,933	11,809	42,617	48,074	1,434
16 廃棄物処理	180,840	44.1	582		5	577	180,258	1,159	48,092	11	130,996
17 その他	247,982	▲ 5.8	82,927	78,563	3,215	1,148	165,055	18,581	84,742	57,378	4,353
災害復旧(再掲)	42,648	▲ 51.9	8,386	7,876		511	34,262	23,031	10,984		246
維持補修(再掲)	406,165	17.4	78,632	46,803	2,050	29,779	327,533	134,062	107,789	77,479	8,203

II. 公共機関からの受注工事(1件500万円以上の工事)

II-2. 2) 発注機関別・目的別工事分類別請負契約額(寄与度)

令和5年 9月分

	合 計	国の機関			地方の機関					
		国	独立 行政法人	政府関連 企業等	都道府県	市区町村	地方 公営企業	その他		
T 合計	▲ 12.2	▲ 9.1	▲ 6.9	▲ 0.7	▲ 1.6	▲ 3.0	▲ 6.9	▲ 1.9	1.6	4.1
1 治山・治水	▲ 3.4	▲ 0.0	▲ 0.2	0.0	0.1	▲ 3.4	▲ 3.1	▲ 0.3	▲ 0.0	0.0
2 農林水産	▲ 0.8	▲ 0.3	▲ 0.2	▲ 0.0	0.0	▲ 0.6	▲ 0.9	0.4		▲ 0.0
3 道路	▲ 2.8	0.3	▲ 0.4	0.0	0.7	▲ 3.2	▲ 1.4	▲ 1.7	0.1	▲ 0.1
4 港湾・空港	▲ 0.3	0.2	▲ 0.1		0.3	▲ 0.6	▲ 0.3	▲ 0.3	▲ 0.0	0.1
5 下水道	▲ 1.0	0.2			0.2	▲ 1.1	▲ 0.1	▲ 1.2	0.2	▲ 0.0
6 公園	▲ 1.1	▲ 1.6	▲ 0.0	0.0	▲ 1.6	0.5	0.1	0.3	0.1	0.0
7 教育・病院	▲ 1.5	▲ 2.3	▲ 0.6	▲ 0.5	▲ 1.2	0.8	▲ 1.1	1.3	0.6	0.0
8 住宅・宿舍	0.2	▲ 0.3	▲ 0.1	▲ 0.1	▲ 0.0	0.4	0.3	0.4	▲ 0.0	▲ 0.3
9 庁舎	▲ 1.1	▲ 1.1	▲ 1.0	0.1	▲ 0.2	▲ 0.0	▲ 0.1	0.5	▲ 0.0	▲ 0.3
10 再開発	▲ 0.0					▲ 0.0		▲ 0.0		
11 土地造成	0.1	▲ 0.1	▲ 0.1	0.0		0.1	0.1	0.1	▲ 0.0	▲ 0.0
12 鉄道・軌道	▲ 0.1	0.1		▲ 0.1	0.2	▲ 0.2	▲ 0.1		▲ 0.1	
13 郵便	0.1	0.1			0.1					
14 電気・ガス	▲ 0.3					▲ 0.3			▲ 0.3	
15 上・工業水道	▲ 1.6	0.0		0.0		▲ 1.6	▲ 0.1	▲ 0.3	▲ 1.3	0.0
16 廃棄物処理	2.3	0.0		0.0	0.0	2.3	0.0	▲ 2.8	▲ 0.0	5.1
17 その他	▲ 0.6	▲ 4.4	▲ 4.1	▲ 0.1	▲ 0.1	3.8	▲ 0.1	1.7	2.4	▲ 0.2
災害復旧(再掲)	▲ 1.9	▲ 0.5	▲ 0.4	▲ 0.0	▲ 0.1	▲ 1.4	▲ 0.4	▲ 0.9	▲ 0.1	▲ 0.0
維持補修(再掲)	2.5	0.5	0.1	▲ 0.3	0.7	2.0	▲ 0.4	0.2	2.7	▲ 0.4

Ⅱ.公共機関からの受注工事(1件500万以上の工事)

Ⅱ-3.工事種類別請負契約額

令和5年 9月分

(単位:百万円, %)

	請負契約額		
		前年同月比	寄与度
合計	2,131,851	▲ 12.2	▲ 12.2
建築・建築設備合計	613,222	▲ 4.6	▲ 1.2
1. 住宅・同設備工事	42,974	22.1	0.3
2. 非住宅・同設備工事	570,248	▲ 6.2	▲ 1.5
土木工事計	1,235,691	▲ 23.6	▲ 15.7
3. 橋梁・高架構造物工事	198,153	6.1	0.5
4. トンネル工事	63,116	▲ 18.6	▲ 0.6
5. ダム・えん堤工事	31,950	▲ 28.8	▲ 0.5
6. 管渠工事	86,350	▲ 22.6	▲ 1.0
7. 電線路工事	21,148	▲ 25.7	▲ 0.3
8. 舗装工事	98,469	▲ 21.4	▲ 1.1
9. しゅんせつ・埋立工事	18,326	▲ 28.2	▲ 0.3
10. 土工事(9.を除く)	202,670	28.3	1.8
11. その他の土木工事	515,508	▲ 40.0	▲ 14.1
12. 機械装置等工事	282,938	68.7	4.7

II. 公共機関からの受注工事(1件500万円以上の工事)

II-4. 発注機関別・施工都道府県別請負契約額

令和5年 9月分

(単位:百万円,%)

	合計		国の機関				地方の機関				
	前年	同月比	国	独立 行政法人	政府関連 企業等	都道府県	市区町村	地方 公営企業	その他		
										国	
T.全国計	2,131,851	▲ 12.2	576,110	343,357	37,289	195,464	1,555,740	522,952	714,019	168,573	150,195
1.北海道	94,337	▲ 8.6	36,560	19,153	10,473	6,933	57,777	16,030	26,834	6,825	8,088
2.青森	38,644	23.8	6,033	3,747	380	1,906	32,611	24,725	7,243	622	22
3.岩手	27,585	47.3	4,279	3,628		651	23,306	10,469	12,626	177	34
4.宮城	32,817	13.6	6,018	5,866		152	26,799	8,780	14,044	3,653	322
5.秋田	23,737	0.6	6,016	5,873	79	64	17,721	9,834	4,927	1,910	1,049
6.山形	14,271	▲ 33.0	4,348	2,766		1,582	9,923	4,471	4,529	701	222
7.福島	73,363	36.9	17,736	8,329	787	8,620	55,627	12,046	40,965	2,460	156
8.茨城	52,460	▲ 39.1	19,817	10,278	5,156	4,383	32,643	12,304	17,087	1,416	1,835
9.栃木	26,786	▲ 4.6	4,794	2,419	1,660	715	21,993	11,259	8,183	1,947	604
10.群馬	30,814	47.1	2,106	2,106			28,709	9,088	16,408	1,583	1,630
11.埼玉	74,328	57.1	20,347	4,719	1,782	13,846	53,980	12,746	36,991	2,369	1,874
12.千葉	56,580	▲ 42.3	18,159	6,099	802	11,258	38,421	23,584	11,724	2,469	644
13.東京	228,603	41.8	53,518	44,918	1,680	6,920	175,085	19,691	17,667	16,957	120,770
14.神奈川	93,526	▲ 3.4	23,668	1,472	2,634	19,562	69,858	2,454	63,388	3,617	399
15.新潟	39,892	▲ 46.4	18,978	13,465	124	5,389	20,913	9,213	10,721	769	210
16.富山	18,568	▲ 28.5	11,722	1,618		10,104	6,846	4,346	1,989	423	88
17.石川	20,264	10.4	4,583	3,845	738		15,681	5,953	8,472	1,145	111
18.福井	23,540	▲ 2.7	7,127	4,398	1,089	1,640	16,413	7,183	7,602	1,628	
19.山梨	28,127	81.0	2,193	1,436		757	25,934	20,347	3,821	1,765	
20.長野	27,193	▲ 17.0	7,395	4,564	1,568	1,263	19,799	9,932	9,082	644	140
21.岐阜	42,066	▲ 49.4	22,440	8,472		13,968	19,626	11,237	8,314	75	
22.静岡	43,351	▲ 35.3	9,973	4,200	26	5,748	33,378	20,464	11,908	960	46
23.愛知	70,962	▲ 38.8	12,863	4,239	3,108	5,516	58,099	21,474	27,944	4,004	4,678
24.三重	40,366	▲ 21.6	19,642	11,191	432	8,019	20,724	10,400	6,904	2,520	900
25.滋賀	31,615	78.1	15,613	1,178		14,435	16,003	6,610	9,229	164	
26.京都	29,810	▲ 45.3	7,916	2,783		5,133	21,895	7,854	6,033	7,405	603
27.大阪	77,765	3.7	29,296	7,952	1,594	19,750	48,470	6,794	36,268	4,025	1,383
28.兵庫	79,678	▲ 4.2	19,291	14,083	544	4,664	60,387	13,353	25,335	21,508	190
29.奈良	10,288	▲ 64.7	1,150	959	191		9,138	1,693	7,151	295	
30.和歌山	24,087	▲ 49.1	5,917	3,938		1,979	18,170	8,990	7,996	954	230
31.鳥取	16,957	5.7	6,211	5,979		232	10,746	3,931	5,586	103	1,125
32.島根	22,811	▲ 54.7	7,807	7,142		664	15,004	6,618	4,066	4,165	155
33.岡山	21,780	▲ 21.4	3,474	3,093		381	18,306	4,029	13,084	1,193	
34.広島	96,077	177.5	7,049	5,625	9	1,415	89,028	19,574	66,484	2,970	
35.山口	24,526	▲ 52.0	11,885	9,452	29	2,405	12,641	4,231	6,718	1,249	443
36.徳島	20,907	▲ 29.2	2,808	1,992	14	803	18,099	9,752	7,529	818	
37.香川	9,266	▲ 61.0	1,198	1,011		187	8,067	2,897	4,331	447	392
38.愛媛	40,177	62.7	6,896	4,525		2,371	33,281	17,563	15,704	9	6
39.高知	11,148	▲ 27.5	2,375	1,101	227	1,047	8,773	5,160	3,510		103
40.福岡	64,727	4.2	13,816	12,078	1,049	689	50,910	16,532	32,380	1,423	575
41.佐賀	14,556	0.3	2,157	1,888		268	12,399	7,073	5,083	20	224
42.長崎	28,684	▲ 71.2	6,920	5,532		1,387	21,764	8,920	9,770	3,074	
43.熊本	106,815	94.1	7,095	6,861	90	144	99,721	22,130	21,709	55,375	507
44.大分	27,544	12.0	2,484	980		1,503	25,060	21,353	3,695	12	
45.宮崎	38,861	64.8	14,535	10,128		4,407	24,326	14,488	9,223	615	
46.鹿児島	48,963	▲ 75.7	26,383	24,483	179	1,721	22,580	8,802	12,564	1,174	39
47.沖縄	62,628	64.7	33,520	31,789	847	885	29,108	6,574	21,199	937	398

注) 受注高の少ない集計区分等の数値は、誤差が大きいので利用に当たっては注意してください。

II-5. 発注機関別・施工地域別請負契約額

令和5年 9月分

(単位:百万円,%)

	合計		国の機関				地方の機関				
	前年	同月比	国	独立 行政法人	政府関連 企業等	都道府県	市区町村	地方 公営企業	その他		
										国	
T.全国計	2,131,851	▲ 12.2	576,110	343,357	37,289	195,464	1,555,740	522,952	714,019	168,573	150,195
1.北海道	94,337	▲ 8.6	36,560	19,153	10,473	6,933	57,777	16,030	26,834	6,825	8,088
2.東北	210,417	18.7	44,430	30,209	1,246	12,975	165,988	70,326	84,333	9,524	1,805
3.関東	618,418	5.4	151,996	78,011	15,283	58,702	466,421	121,405	184,352	32,767	127,898
4.北陸	102,264	▲ 28.4	42,410	23,327	1,951	17,133	59,853	26,695	28,784	3,965	409
5.中部	196,745	▲ 38.0	64,918	28,102	3,565	33,251	131,827	63,576	55,069	7,558	5,624
6.近畿	253,244	▲ 17.5	79,182	30,894	2,329	45,960	174,062	45,294	92,011	34,351	2,405
7.中国	182,151	1.3	36,427	31,291	38	5,098	145,724	38,383	95,939	9,680	1,723
8.四国	81,498	▲ 12.7	13,277	8,629	241	4,408	68,220	35,372	31,073	1,274	501
9.九州・沖縄	392,778	▲ 24.4	106,910	93,741	2,164	11,005	285,868	105,871	115,624	62,630	1,743

注) 地域別区分

- | | | | |
|----|---|-------|--|
| 東北 | :青森県, 岩手県, 宮城県, 秋田県, 山形県, 福島県 | 近畿 | :滋賀県, 京都府, 大阪府, 兵庫県, 奈良県, 和歌山県 |
| 関東 | :茨城県, 栃木県, 群馬県, 埼玉県, 千葉県, 東京都, 神奈川県, 山梨県, 長野県 | 中国 | :鳥取県, 島根県, 岡山県, 広島県, 山口県 |
| 北陸 | :新潟県, 富山県, 石川県, 福井県 | 四国 | :徳島県, 香川県, 愛媛県, 高知県 |
| 中部 | :岐阜県, 静岡県, 愛知県, 三重県 | 九州・沖縄 | :福岡県, 佐賀県, 長崎県, 熊本県, 大分県, 宮崎県, 鹿児島県, 沖縄県 |

Ⅲ. 民間等からの受注工事

Ⅲ-1. 発注者別請負契約額時系列表

1) 建築工事・建築設備工事（1件5億円以上の工事）

（単位：百万円、％）

	合 計	農林漁業		鉱業、採石業、砂利採取業		製造業		電気・ガス・熱供給		運輸業、郵便業		情報通信業		卸売業、小売業		金融業、保険業		不動産業		サービス業		その他		
		前年比	前年比	前年比	前年比	前年比	前年比	前年比	前年比	前年比	前年比	前年比	前年比	前年比	前年比	前年比	前年比	前年比	前年比	前年比	前年比	前年比	前年比	
R2年度	10,627,856	-	59,241	-	441,464	-	1,732,443	-	333,498	-	624,660	-	144,129	-	483,925	-	268,198	-	4,352,211	-	1,957,764	-	230,322	-
R3年度	12,633,225	18.9	79,249	33.8	340,118	▲ 23.0	2,278,629	31.5	293,906	▲ 11.9	1,134,759	81.7	150,599	4.5	691,784	43.0	224,088	▲ 16.4	4,501,627	3.4	2,462,982	25.8	475,485	106.4
R4年度	13,616,027	7.8	74,449	▲ 6.1	282,679	▲ 16.9	3,247,185	42.5	221,013	▲ 24.8	846,835	▲ 25.4	359,021	138.4	697,330	0.8	377,469	68.4	4,797,682	6.6	2,293,987	▲ 6.9	418,377	▲ 12.0
R4. 4~R4. 9	6,251,017	27.8	40,406	▲ 0.3	137,893	▲ 36.0	1,613,746	90.3	73,371	▲ 40.3	304,601	▲ 3.4	138,131	116.4	351,849	27.0	170,991	257.3	2,268,128	25.4	910,724	▲ 5.9	241,176	31.7
R5. 4~R5. 9	6,233,042	▲ 0.3	27,199	▲ 32.7	158,165	14.7	1,171,214	▲ 27.4	122,672	67.2	301,108	▲ 1.1	104,303	▲ 24.5	333,541	▲ 5.2	278,636	63.0	2,489,896	9.8	1,034,420	13.6	211,888	▲ 12.1
R2年	9,993,115	-	45,500	-	351,986	-	1,655,675	-	342,056	-	596,312	-	166,435	-	414,247	-	274,706	-	4,034,019	-	1,906,179	-	206,001	-
R3年	12,106,000	21.1	84,428	85.6	492,977	40.1	1,998,228	20.7	261,985	▲ 23.4	843,946	41.5	124,676	▲ 25.1	691,623	67.0	222,716	▲ 18.9	4,497,601	11.5	2,492,803	30.8	395,016	91.8
R4年	14,381,488	18.8	88,523	4.9	252,764	▲ 48.7	3,416,463	71.0	234,845	▲ 10.4	1,078,868	27.8	303,314	143.3	689,660	▲ 0.3	389,046	74.7	5,049,134	12.3	2,379,619	▲ 4.5	499,252	26.4
R4. 1~R4. 9	10,931,647	20.9	62,060	▲ 7.9	198,049	▲ 53.8	2,444,523	74.8	182,679	▲ 8.8	915,828	44.1	192,639	108.5	546,026	15.9	269,014	86.2	4,030,914	13.0	1,677,929	▲ 4.9	411,986	50.7
R5. 1~R5. 9	10,148,212	▲ 7.2	34,781	▲ 44.0	248,236	25.3	1,832,713	▲ 25.0	218,148	19.4	680,303	▲ 25.7	214,517	11.4	535,387	▲ 1.9	365,082	35.7	4,001,230	▲ 0.7	1,715,993	2.3	301,823	▲ 26.7
R4. 7~9	3,362,404	19.4	15,514	▲ 30.8	41,240	▲ 73.3	871,520	69.5	47,040	▲ 14.2	151,801	22.9	85,798	602.0	211,171	72.9	71,909	126.3	1,182,164	8.0	542,180	▲ 10.7	142,067	79.8
R4. 10~12	3,449,841	12.7	26,462	55.1	54,716	▲ 15.0	971,941	62.0	52,165	▲ 15.5	163,039	▲ 21.7	110,676	243.0	143,634	▲ 34.9	120,032	53.5	1,018,220	9.4	701,690	▲ 3.6	87,266	▲ 28.2
R5. 1~3	3,915,170	▲ 16.4	7,581	▲ 65.0	90,071	49.7	661,498	▲ 20.4	95,476	▲ 12.7	379,195	▲ 38.0	110,214	102.2	201,847	4.0	86,446	▲ 11.8	1,511,334	▲ 14.3	681,574	▲ 11.2	89,935	▲ 47.3
R5. 4~6	2,980,543	3.2	21,896	▲ 12.0	119,792	23.9	573,889	▲ 22.7	37,290	41.6	119,390	41.6	119,390	1.0	190,309	35.3	188,398	90.1	972,175	▲ 10.5	624,298	69.4	80,265	▲ 19.0
R5. 7~9	3,252,499	▲ 3.3	5,304	▲ 65.8	38,373	▲ 7.0	597,326	▲ 31.5	85,381	81.5	181,717	19.7	51,461	▲ 40.0	143,231	▲ 32.2	90,238	25.5	1,517,722	28.4	410,122	▲ 24.4	131,624	▲ 7.4
令和3年 4月	514,044	▲ 8.1	1,178	▲ 80.7	31,154	1,591.2	86,992	24.7	31,973	▲ 10.1	14,214	19.9	20,573	111.1	36,673	3.0	3,565	▲ 56.8	135,618	▲ 43.4	98,025	▲ 24.1	54,080	342.8
5月	573,696	6.0	11,039	539.5	18,241	22.4	76,148	▲ 35.4	17,170	595.0	88,564	125.6	25,530	1,762.1	54,749	104.1	6,279	18.5	151,161	▲ 4.1	104,069	▲ 38.9	20,746	504.4
6月	986,321	46.6	5,898	▲ 52.0	11,591	▲ 43.4	170,543	74.1	18,910	▲ 69.5	88,922	34.9	5,502	▲ 69.1	63,422	135.9	6,242	▲ 27.2	427,368	96.6	158,672	49.3	29,251	▲ 21.2
7月	766,372	20.1	7,347	-	19,674	▲ 62.5	195,491	26.1	21,024	57.3	33,081	147.2	2,303	▲ 57.5	66,873	120.8	18,826	203.5	236,821	4.9	119,921	▲ 4.9	45,011	337.9
8月	676,446	▲ 1.9	7,549	15.8	50,785	102.1	191,219	147.1	2,436	▲ 93.7	16,375	▲ 32.3	4,021	▲ 45.1	23,240	8.1	3,172	▲ 78.4	234,086	▲ 38.3	124,214	51.7	19,349	48.6
9月	1,373,294	42.0	7,521	25.6	84,146	23.9	127,547	▲ 29.8	31,379	245.5	74,038	68.4	5,898	▲ 81.8	32,053	▲ 21.1	9,774	▲ 63.3	623,351	61.6	362,920	147.7	14,666	▲ 51.8
10月	830,102	21.2	6,913	-	11,260	▲ 43.6	163,366	48.2	4,644	▲ 38.3	30,430	▲ 16.6	12,289	51.0	61,297	11.7	16,661	84.3	248,128	▲ 26.7	234,379	156.4	40,735	373.0
11月	837,256	13.9	8,017	665.7	12,098	▲ 24.8	219,559	40.3	18,408	▲ 76.3	28,260	▲ 21.2	10,980	75.8	71,448	322.9	24,751	97.0	304,108	17.2	104,345	▲ 24.5	35,282	146.1
12月	1,395,064	41.4	2,132	▲ 18.2	41,012	322.1	216,987	0.7	38,655	304.4	149,648	348.4	8,996	▲ 66.9	87,852	141.0	36,795	▲ 54.2	378,200	▲ 3.1	389,232	127.8	45,556	331.4
令和4年 1月	906,039	54.3	3,520	-	12,393	▲ 10.4	107,721	45.0	16,426	▲ 36.8	263,755	487.7	10,560	-	40,363	▲ 25.1	20,756	109.8	262,750	17.3	137,502	6.3	30,293	176.9
2月	1,232,709	26.8	-1,154	-	5,005	▲ 82.8	273,557	202.1	23,112	189.0	72,753	40.5	25,513	24.5	45,392	▲ 8.1	11,553	▲ 17.3	528,521	4.6	201,307	18.0	47,151	70.0
3月	2,541,882	▲ 2.0	19,288	▲ 11.4	42,758	▲ 74.8	449,499	16.6	69,770	60.8	274,719	22.8	18,435	127.6	108,421	19.5	65,714	▲ 9.7	971,515	▲ 5.6	428,397	▲ 13.8	93,365	80.7
令和4年 4月	859,897	67.3	14,002	1,088.8	15,577	▲ 50.0	196,209	125.5	8,020	▲ 74.9	36,173	154.5	1,716	▲ 91.7	29,615	▲ 19.2	45,785	1,184.3	304,223	124.3	171,440	74.9	37,137	▲ 31.3
5月	783,763	36.6	5,028	▲ 54.5	46,289	153.8	199,576	162.1	7,431	▲ 56.7	38,984	▲ 56.0	9,569	▲ 62.5	38,752	▲ 29.2	4,837	▲ 23.0	331,682	119.4	77,005	▲ 26.0	24,611	18.6
6月	1,244,953	26.2	5,862	▲ 0.6	34,787	200.1	346,441	103.1	10,880	▲ 42.5	77,642	▲ 12.7	41,048	646.0	72,311	14.0	48,461	676.4	450,059	5.3	120,099	▲ 24.3	37,361	27.0
7月	866,261	13.0	7,692	4.7	26,481	34.6	178,404	▲ 8.7	23,122	10.0	28,913	▲ 12.6	22,386	872.0	74,245	11.0	11,547	▲ 38.7	316,732	33.7	126,327	5.3	50,410	12.7
8月	1,002,591	48.2	2,060	▲ 72.7	3,858	▲ 92.4	317,683	66.1	9,055	271.7	50,767	210.0	8,421	109.4	49,895	114.7	37,631	1,086.3	337,722	44.3	148,868	19.8	36,633	89.3
9月	1,493,552	8.8	5,762	▲ 23.4	10,902	▲ 87.0	375,433	194.3	14,863	▲ 52.6	72,121	▲ 2.6	54,991	832.4	87,031	171.5	22,731	132.6	527,710	▲ 15.3	266,985	▲ 26.4	55,024	275.2
10月	975,210	17.5	1,689	▲ 75.6	15,378	36.6	232,520	42.3	18,597	300.5	75,404	147.8	41,034	233.9	81,569	33.1	36,096	116.6	297,972	20.1	154,256	▲ 34.2	20,695	▲ 49.2
11月	844,839	0.9	20,465	155.3	26,846	121.9	197,063	▲ 10.2	5,095	▲ 72.3	37,191	31.6	27,294	148.6	32,775	▲ 54.1	30,023	21.3	305,749	0.5	138,731	33.0	23,608	▲ 33.1
12月	1,629,792	16.8	4,308	102.0	12,492	▲ 69.5	542,358	149.9	28,474	▲ 26.3	50,445	▲ 66.3	42,348	370.7	29,289	▲ 66.7	53,913	46.5	414,499	9.6	408,703	5.0	42,963	▲ 5.7
令和5年 1月	862,038	▲ 4.9	643	▲ 81.7	22,876	84.6	140,406	30.3	8,083	▲ 50.8	47,297	▲ 82.1	3,567	▲ 66.2	81,419	101.7	23,099	11.3	372,862	41.9	138,385	0.6	23,400	▲ 22.8
2月	1,040,245	▲ 15.6	6,939	-	23,850	376.6	167,549	▲ 38.8	18,323	▲ 20.7	182,393	150.7	6,694	▲ 73.8	44,707	▲ 1.5	28,635	147.9	381,977	▲ 27.7	161,470	▲ 19.8	17,707	▲ 62.4
3月	2,012,887	▲ 20.8	0	▲ 100.0	43,344	1.4	353,543	▲ 21.3	69,070	▲ 1.0	149,505	▲ 45.6	99,953	442.2	75,720	▲ 30.2	34,712	▲ 47.2	756,494	▲ 22.1	381,718	▲ 10.9	48,828	▲ 47.7
令和5年 4月	950,342	10.5	812	▲ 94.2	18,349	17.8	209,745	6.9	20,748	158.7	24,029	▲ 33.6	8,419	390.6	55,305	86.7	48,827							

Ⅲ. 民間等からの受注工事

Ⅲ-1. 発注者別請負契約額時系列表

2) 土木工事及び機械装置等工事（1件500万円以上の工事）

（単位：百万円、％）

	合計	農林漁業		鉱業、採石業、砂利採取業		製造業		電気・ガス・熱供給		運輸業、郵便業		情報通信業		卸売業、小売業		金融業、保険業		不動産業		サービス業		その他		
		前年比	前年比	建設業	前年比	前年比	前年比	水道業	前年比	前年比	前年比	前年比	前年比	前年比	前年比	前年比	前年比	前年比	前年比	前年比	前年比	前年比	前年比	
R2年度	8,032,838	-	39,986	-	221,988	-	1,908,452	-	2,515,177	-	1,470,417	-	584,061	-	207,564	-	51,822	-	246,160	-	577,991	-	209,219	-
R3年度	8,414,153	4.7	72,404	81.1	285,062	28.4	2,519,988	32.0	2,223,883	▲ 11.6	1,493,325	1.6	460,898	▲ 21.1	208,713	0.6	36,553	▲ 29.5	280,782	14.1	603,920	4.5	228,626	9.3
R4年度	10,027,643	19.2	48,397	▲ 33.2	514,537	80.5	3,578,365	42.0	2,572,430	15.7	1,491,738	▲ 0.1	415,829	▲ 9.8	324,500	55.5	27,586	▲ 24.5	328,294	16.9	478,759	▲ 20.7	247,208	8.1
R4. 4～R4. 9	4,855,753	22.2	33,509	▲ 32.2	290,800	105.1	1,822,720	44.0	1,245,039	29.3	600,665	▲ 3.3	222,214	▲ 7.1	121,037	36.6	20,323	▲ 18.6	149,373	5.1	248,412	▲ 10.1	101,659	▲ 36.5
R5. 4～R5. 9	4,670,654	▲ 3.8	37,316	11.4	223,792	▲ 23.0	1,770,675	▲ 2.9	1,140,563	▲ 8.4	661,145	10.1	191,974	▲ 13.6	61,605	▲ 49.1	18,934	▲ 6.8	154,615	3.5	298,902	20.3	111,132	9.3
R2年	8,347,301	-	45,667	-	237,123	-	2,020,863	-	2,650,343	-	1,539,146	-	606,758	-	224,954	-	50,518	-	236,210	-	550,886	-	184,834	-
R3年	8,166,550	▲ 2.2	73,341	60.6	278,870	17.6	2,385,329	18.0	2,135,604	▲ 19.4	1,456,942	▲ 5.3	504,150	▲ 16.9	195,762	▲ 13.0	47,234	▲ 6.5	276,547	17.1	561,651	2.0	251,120	35.9
R4年	9,675,322	18.5	49,654	▲ 32.3	437,739	57.0	3,278,314	37.4	2,638,757	23.6	1,452,219	▲ 0.3	412,001	▲ 18.3	327,288	67.2	29,413	▲ 37.7	296,176	7.1	571,762	1.8	182,000	▲ 27.5
R4. 1～R4. 9	7,365,294	18.1	40,857	▲ 29.2	350,173	79.6	2,452,969	39.3	2,070,929	21.8	1,131,652	1.4	332,068	▲ 15.3	159,350	39.9	25,770	▲ 37.3	213,859	5.7	453,407	3.3	134,263	▲ 37.6
R5. 1～R5. 9	7,532,516	2.3	43,407	6.2	359,963	2.8	2,700,974	10.1	1,900,126	▲ 8.2	1,231,651	8.8	305,656	▲ 8.0	97,129	▲ 39.0	22,555	▲ 12.5	251,218	17.5	410,893	▲ 9.4	208,944	55.6
R4. 7～9	2,610,621	26.0	14,132	▲ 54.1	162,641	82.8	1,046,709	51.6	691,736	52.1	302,966	8.2	115,317	2.4	33,268	▲ 41.1	15,526	106.7	67,056	▲ 18.3	112,598	▲ 31.2	48,673	▲ 53.2
R4. 10～12	2,310,028	19.5	8,797	▲ 43.8	87,566	4.4	825,345	32.3	567,828	30.5	320,567	▲ 6.0	79,933	▲ 28.6	167,938	105.3	3,643	▲ 40.7	82,318	11.0	118,355	▲ 3.5	47,737	33.0
R5. 1～3	2,861,862	14.0	6,091	▲ 17.1	136,170	129.4	930,299	47.6	759,563	▲ 8.0	570,506	7.4	113,682	3.5	35,524	▲ 7.3	3,620	▲ 33.5	96,603	49.8	111,991	▲ 45.4	97,813	200.0
R5. 4～6	2,320,856	3.4	25,021	29.1	116,474	▲ 9.1	814,110	4.9	605,136	9.4	322,959	8.5	89,333	▲ 16.4	35,116	▲ 60.0	8,955	86.7	91,751	11.5	152,982	12.6	59,211	11.4
R5. 7～9	2,349,797	▲ 10.0	12,296	▲ 13.0	107,318	▲ 34.0	956,565	▲ 8.6	535,427	▲ 22.6	338,186	11.6	102,641	▲ 11.0	26,489	▲ 20.4	9,980	▲ 35.7	62,864	▲ 6.3	145,920	29.6	52,110	7.1
令和3年 4月	674,729	▲ 33.3	4,109	127.5	16,563	▲ 5.0	155,672	▲ 5.5	237,777	▲ 61.1	117,490	108.8	60,438	10.3	10,077	▲ 51.8	2,298	28.2	17,413	▲ 1.2	26,399	▲ 31.4	26,494	1.9
5月	475,846	16.3	7,640	127.5	13,138	▲ 10.9	165,998	33.7	117,103	51.4	63,729	▲ 18.1	27,402	▲ 32.1	8,014	▲ 53.9	12,474	795.5	14,129	▲ 16.4	25,503	▲ 9.6	20,718	180.4
6月	750,233	9.2	6,846	22.1	23,113	▲ 6.2	253,650	34.9	152,935	▲ 12.6	159,844	35.1	38,711	▲ 25.0	14,027	▲ 19.8	2,683	▲ 48.4	28,549	34.6	60,848	15.5	9,027	▲ 67.3
7月	624,667	2.1	6,569	18.6	31,716	48.3	239,422	61.8	141,372	19.9	70,471	▲ 36.6	39,479	▲ 31.2	6,384	▲ 70.6	272	▲ 93.4	21,317	▲ 19.6	56,585	▲ 37.4	11,079	40.9
8月	552,044	▲ 1.1	17,247	463.5	28,742	▲ 17.3	175,303	14.3	112,883	▲ 25.6	70,910	▲ 13.5	24,441	▲ 26.3	10,507	6.5	1,781	▲ 0.9	26,891	45.0	68,011	15.8	15,329	41.3
9月	894,513	35.9	7,004	235.4	28,538	94.0	275,623	97.5	200,649	14.1	138,722	▲ 11.6	48,640	▲ 12.3	39,572	35.1	5,459	154.4	33,825	92.5	38,986	▲ 23.7	77,496	464.5
10月	512,422	▲ 17.2	7,126	97.6	19,352	14.2	181,682	▲ 4.3	103,890	▲ 9.5	85,822	▲ 15.1	33,510	▲ 34.7	7,388	▲ 81.3	2,067	▲ 82.4	12,674	▲ 51.1	47,066	28.6	11,845	▲ 57.0
11月	650,938	8.5	5,038	81.7	44,318	302.7	203,720	62.6	145,754	▲ 40.8	97,534	▲ 7.6	29,378	▲ 16.4	34,381	140.0	2,266	▲ 2.9	33,699	78.5	39,838	70.4	15,012	1.2
12月	769,219	24.8	3,476	▲ 10.0	20,210	53.3	238,670	32.7	185,630	73.0	157,816	▲ 5.3	49,046	▲ 5.2	40,050	243.1	1,806	▲ 65.2	27,800	22.2	35,691	▲ 0.2	9,024	▲ 50.6
令和4年 1月	469,659	▲ 13.0	2,161	▲ 33.1	20,090	26.5	189,076	66.8	112,087	▲ 39.2	64,227	▲ 16.8	34,378	▲ 27.6	11,450	63.8	2,321	90.4	10,773	▲ 27.3	19,210	▲ 71.2	3,884	▲ 52.4
2月	635,781	17.3	2,596	28.2	17,963	▲ 0.1	181,005	22.5	179,055	19.6	36,929	▲ 22.2	36,929	▲ 22.2	10,829	16.2	1,337	▲ 52.1	25,530	99.3	29,521	20.7	11,135	70.8
3月	1,404,101	19.0	2,591	▲ 14.5	21,320	10.4	260,167	11.0	534,747	32.6	326,878	10.3	38,547	▲ 33.7	16,034	77.1	1,789	▲ 85.2	28,182	▲ 13.6	156,263	118.5	17,585	▲ 56.5
令和4年 4月	687,893	2.0	3,453	▲ 16.0	19,412	17.2	301,625	93.8	157,820	▲ 33.6	78,308	▲ 33.3	35,964	▲ 40.5	17,468	73.3	2,031	▲ 11.6	23,264	33.6	33,011	25.0	15,537	▲ 41.4
5月	679,416	42.8	12,334	61.4	70,921	439.8	267,125	60.9	138,110	17.9	83,197	30.5	23,293	▲ 15.0	8,141	1.6	1,645	▲ 86.8	22,613	60.0	40,110	57.3	11,928	▲ 42.4
6月	877,823	17.0	3,591	▲ 47.6	37,827	63.7	207,261	▲ 18.3	257,374	68.3	136,193	▲ 14.8	47,640	23.1	62,160	343.2	1,121	▲ 58.2	36,440	27.6	62,694	3.0	25,521	182.7
7月	700,917	12.2	5,815	▲ 11.5	63,549	100.4	260,472	8.8	147,482	4.3	87,636	24.4	40,405	2.3	12,523	96.2	2,304	745.8	26,492	24.3	34,534	▲ 39.0	19,704	77.8
8月	1,099,456	99.2	5,988	▲ 65.3	65,739	128.7	459,859	162.3	356,394	215.7	98,191	38.5	36,682	50.1	14,326	36.4	2,819	58.2	15,365	▲ 42.9	33,786	▲ 50.3	10,306	▲ 32.8
9月	810,248	▲ 9.4	2,329	▲ 66.7	33,353	16.9	326,379	18.4	187,860	▲ 6.4	117,139	▲ 15.6	38,230	▲ 21.4	6,419	▲ 83.8	10,402	90.6	25,199	▲ 25.5	44,277	13.6	18,663	▲ 75.9
10月	728,537	42.2	2,658	▲ 62.7	15,526	▲ 19.8	318,562	75.3	96,532	▲ 7.1	94,998	10.7	19,386	▲ 42.1	103,589	1,302.1	1,659	▲ 19.7	20,992	65.6	40,811	▲ 13.3	13,824	16.7
11月	718,262	10.3	4,437	▲ 11.9	42,788	▲ 3.5	292,595	43.6	127,232	▲ 12.7	109,503	12.3	33,199	13.0	22,802	▲ 33.7	1,437	▲ 36.6	40,989	21.6	32,976	▲ 17.2	10,303	▲ 31.4
12月	863,229	12.2	1,702	▲ 51.0	29,252	44.7	214,189	▲ 10.3	344,063	85.3	116,066	▲ 26.5	27,348	▲ 44.2	41,548	3.7	546	▲ 69.7	20,337	▲ 26.8	44,569	24.9	23,610	161.6
令和5年 1月	566,453	20.6	1,218	▲ 43.7	14,405	▲ 28.3	235,602	24.6	126,470	12.8	81,258	26.5	37,024	7.7	11,570	1.1	1,708	▲ 26.4	11,691	8.5	23,465	22.1	22,042	467.5
2月	1,016,573	59.9	1,294	▲ 50.2	93,418	420.1	351,839	94.4	216,093	20.7	198,408	41.8	44,121	19.5	10,935	1.0	683	▲ 48.9	27,990	9.6	41,158	39.4	30,634	175.1
3月	1,278,836	▲ 8.9	3,580	38.2	28,347	33.0	342,857	31.8	417,001	▲ 22.0	290,840	▲ 11.0	32,538	▲ 15.6	13,019	▲ 18.8	1,229	▲ 31.3	56,922	102.0	47,368	▲ 69.7	45,137	156.7
令和5年 4月	776,492	12.9	5,732	66.0	39,017	101.0	304,005	0.8	172,644	9.4	106,533	36.0	29,243	▲ 18.7	18,090	3.6	1,010	▲ 50.3	32,378	39.2	46,841	41.9	21,001	35.2
5月	753,857																							

Ⅲ. 民間等からの受注工事

Ⅲ-2. 1)発注者別・工事種類別請負契約額

令和5年 9月分

(単位:百万円, %)

	合 計		農林漁業	鉱業, 採石業, 砂利採取業, 建設業	製造業	電気・ガス・ 熱供給・ 水道業	運輸業, 郵便業	情報通信業	卸売業, 小売業	金融業, 保険業	不動産業	サービス業	その他
		前年同月比											
T 建築・建築設備工事計	1,735,106	16.2	0	8,880	242,884	56,311	132,359	23,369	66,954	44,397	942,167	146,433	71,351
1 住宅	334,488	▲ 35.6		4,821	4,094	3,622			1,713		288,613	17,421	14,204
2 事務所	616,806	242.8			41,693	6,194	8,570	15,380	12,128	22,137	470,206	36,902	3,597
3 店舗	90,681	17.3					540		40,462	9,768	35,838	4,072	
4 工場・発電所	240,623	▲ 29.6		3,036	185,946	38,406	4,148	2,750	759		2,727	2,851	
5 倉庫・流通施設	176,943	▲ 5.1			1,626		62,416		8,083	12,492	57,686	2,480	32,161
6 教育・研究・文化施設	54,928	2.4			8,534							31,098	15,296
7 医療・福祉施設	34,025	▲ 54.9		1,023		8,089	858				2,015	22,040	
8 宿泊施設	106,873	382.5							660		80,168	24,753	1,292
9 娯楽施設	3,228	▲ 15.0										2,678	550
10 その他の建築工事	76,511	125.5			991		55,826	5,240	3,150		4,914	2,139	4,251
T 土木工事・機械装置等工事計	867,738	7.1	4,770	27,431	310,548	230,398	143,709	30,513	11,018	6,661	23,134	61,717	17,838
ST 土木工事計	375,160	3.6	1,992	8,814	42,344	99,361	128,586	20,991	2,362	2,357	22,546	34,320	11,487
1 発電用土木工事	44,277	4.4		389	148	42,832				102	634	173	
2 鉄道工事	108,061	33.3		32	124		107,905						
3 埠頭・港湾工事	14,940	30.0	14	732	3,653	1,062	5,533		139	46		5,073	-1,311
4 道路工事	8,606	17.9	24	863	4,703	1,358	575	76			443	101	463
5 管工事	19,809	▲ 2.3	103	1,500	10,100	6,120	218		145		368	693	561
6 電線路工事	64,251	▲ 9.4		1,274	2,642	36,780	1,032	20,863	251	41	101	853	414
7 土地造成・埋立工事	28,724	11.9	610	1,190	4,452	57	5,505		251		10,514	4,895	1,249
8 ゴルフ場建設工事	3,032	519.9			167		149					2,716	
9 構内環境整備工事	14,949	3.7	120	982	5,333	1,425	695	25	422	23	2,331	3,106	487
10 その他の土木工事	68,511	▲ 22.1	1,121	1,853	11,023	9,726	6,974	27	1,153	2,144	8,156	16,710	9,624
ST 機械装置等工事	492,578	9.9	2,778	18,617	268,204	131,037	15,123	9,522	8,656	4,305	588	27,397	6,351

注) 建築・建築設備工事については、1件の請負契約額が5億円以上の工事、土木工事及び機械装置等工事については1件の請負契約額が500万円以上の工事について調査対象としている。

Ⅲ. 民間等からの受注工事

Ⅲ-2. 2)発注者別・工事種類別請負契約額(寄与度)

令和5年 9月分

	合 計	農林漁業	鉱業, 採石業, 砂利採取業, 建設業	製造業	電気・ガス・ 熱供給・ 水道業	運輸業, 郵便業	情報通信業	卸売業, 小売業	金融業, 保険業	不動産業	サービス業	その他
T 建築・建築設備工事計	16.2	▲ 0.4	▲ 0.1	▲ 8.9	2.8	4.0	▲ 2.1	▲ 1.3	1.5	27.7	▲ 8.1	1.1
1 住宅	▲ 12.4		0.3	▲ 0.2	0.2			0.1		▲ 3.8	▲ 6.9	▲ 2.1
2 事務所	29.3	▲ 0.1	▲ 0.3	1.6	0.4	▲ 1.4	▲ 1.2	0.4	0.6	27.6	1.5	0.1
3 店舗	0.9					▲ 0.1		1.4	0.5	▲ 0.1	▲ 0.8	
4 工場・発電所	▲ 6.8		0.1	▲ 8.7	2.2	0.2	▲ 0.6	▲ 0.2		0.2	0.0	
5 倉庫・流通施設	▲ 0.6		▲ 0.4	▲ 0.1	▲ 0.4	2.2		▲ 3.3	0.8	▲ 0.9	▲ 0.4	1.8
6 教育・研究・文化施設	0.1			▲ 1.5		▲ 0.1					0.6	1.0
7 医療・福祉施設	▲ 2.8		0.1		0.5	0.0				▲ 0.0	▲ 3.3	▲ 0.1
8 宿泊施設	5.7							0.0	▲ 0.5	4.4	1.5	0.1
9 娯楽施設	▲ 0.0										▲ 0.1	0.0
10 その他の建築工事	2.9	▲ 0.3		0.1	▲ 0.2	3.3	▲ 0.3	0.2		0.3	▲ 0.4	0.2
T 土木工事・機械装置等工事計	7.1	0.3	▲ 0.7	▲ 2.0	5.3	3.3	▲ 1.0	0.6	▲ 0.5	▲ 0.3	2.2	▲ 0.1
ST 土木工事計	1.6	0.2	▲ 2.3	2.2	0.9	2.3	▲ 1.2	▲ 0.0	▲ 0.9	▲ 0.2	1.0	▲ 0.3
1 発電用土木工事	0.2		▲ 0.3	▲ 0.0	0.4			▲ 0.0	0.0	0.1	0.0	▲ 0.0
2 鉄道工事	3.3		▲ 0.0	0.0		3.4		▲ 0.1				
3 埠頭・港湾工事	0.4	▲ 0.0	0.0	0.3	0.1	▲ 0.1		0.0	0.0	▲ 0.0	0.6	▲ 0.4
4 道路工事	0.2	▲ 0.0	▲ 0.1	0.5	0.1	▲ 0.1	0.0	▲ 0.1	▲ 0.0	0.1	▲ 0.3	0.0
5 管工事	▲ 0.1	0.0	▲ 1.0	1.0	0.1	▲ 0.0		0.0		0.0	0.1	▲ 0.3
6 電線路工事	▲ 0.8		▲ 0.3	0.2	0.6	▲ 0.0	▲ 1.2	▲ 0.0	▲ 0.0	0.0	▲ 0.1	0.0
7 土地造成・埋立工事	0.4	0.1	▲ 0.1	0.4	▲ 0.0	0.4	▲ 0.0	▲ 0.0		0.0	0.0	▲ 0.3
8 ゴルフ場建設工事	0.3			0.0		0.0					0.3	
9 構内環境整備工事	0.1	0.0	▲ 0.3	▲ 0.2	0.1	0.0	0.0	0.0	▲ 0.0	0.2	0.2	▲ 0.0
10 その他の土木工事	▲ 2.4	0.1	▲ 0.2	▲ 0.1	▲ 0.5	▲ 1.3	▲ 0.0	0.0	▲ 0.9	▲ 0.6	0.2	0.7
ST 機械装置等工事	5.5	0.1	1.6	▲ 4.1	4.3	1.0	0.3	0.6	0.4	▲ 0.1	1.1	0.2

注) 建築・建築設備工事については、1件の請負契約額が5億円以上の工事、土木工事及び機械装置等工事については1件の請負契約額が500万円以上の工事について調査対象としている。

Ⅲ. 民間等からの受注工事

Ⅲ-3. 発注者別・施工都道府県別請負契約額

令和5年 9月分

1) 建築工事・建築設備工事(1件5億円以上の工事)

(単位:百万円,%)

	合計		農林漁業	鉱業、採石業、 砂利採取業、 建設業	製造業	電気・ガス・ 熱供給・ 水道業	運輸業、 郵便業	情報通信業	卸売業、 小売業	金融業、 保険業	不動産業	サービス業	その他
		前年同月比											
T.全国計	1,735,106	16.2	0	8,880	242,884	56,311	132,359	23,369	66,954	44,397	942,167	146,433	71,351
1.北海道	41,925	362.0			2,019	6,194	9,898		3,334		13,750	5,438	1,292
2.青森	3,676	566.6			2,417	1,259							
3.岩手	53,651	1,069.9			46,720		6,931						
4.宮城	22,638	27.9							17,480		2,544		2,613
5.秋田	723	▲ 82.8										723	
6.山形	2,091	-					785					1,306	
7.福島	7,007	▲ 76.4			1,196	4,953	858						
8.茨城	7,951	▲ 85.5			5,613	704					1,634		
9.栃木	18,410	9.6			8,221		1,290					8,899	
10.群馬	9,783	▲ 31.0			7,700				1,266			818	
11.埼玉	46,219	▲ 37.3		1,023	2,081		858			1,294	27,929		13,035
12.千葉	79,564	0.8					3,322	2,944	1,940	1,103	63,531	1,769	4,956
13.東京	716,391	84.1		4,821	18,996	21,246	48,405	7,748	20,148	17,421	550,164	10,564	16,879
14.神奈川	152,887	146.2			32,143		6,759	4,139			108,392		1,455
15.新潟	9,959	▲ 31.1			7,751		2,207						
16.富山	9,579	▲ 15.5									9,579		
17.石川	2,357	▲ 52.4			895				962			500	
18.福井	4,125	-			1,837				2,288				
19.山梨	1,774	▲ 80.9						973				801	
20.長野	42,537	75.6			4,167		5,827				28,594	3,949	
21.岐阜	5,107	▲ 57.6			1,120							3,987	
22.静岡	15,083	▲ 49.7			5,832		7,367		1,884				
23.愛知	45,182	▲ 38.4			15,574		7,534		1,403		18,720	1,951	
24.三重	16,492	73.8			10,081	638			2,629		3,144		
25.滋賀	21,369	-			17,389		624			534		2,822	
26.京都	25,217	▲ 19.8			2,120		547				6,140	16,410	
27.大阪	91,060	▲ 34.7			2,442	8,089	946		6,269	13,232	26,592	31,889	1,601
28.兵庫	61,777	173.4			15,196				2,470		42,722	1,389	
29.奈良	2,310	▲ 79.7			2,310								
30.和歌山	0	▲ 100.0											
31.鳥取	0	▲ 100.0											
32.島根	8,340	478.7				6,604			1,736				
33.岡山	13,981	138.4		3,036	2,971		1,597		1,152		877	880	3,467
34.広島	15,695	228.4			4,011		1,471	2,325	-588		5,771	2,705	
35.山口	4,343	175.9							1,162			1,605	1,576
36.徳島	1,693	▲ 20.8										1,693	
37.香川	4,321	60.4									4,321		
38.愛媛	21,396	39.3								9,966		1,868	9,562
39.高知	7,281	74.7							759			6,522	
40.福岡	90,990	138.9			6,266	5,827	23,471	5,240	661	847	17,690	30,988	
41.佐賀	4,616	▲ 87.4					1,661				1,760		1,195
42.長崎	991	▲ 61.0			991								
43.熊本	13,156	▲ 91.1			13,156								
44.大分	0	▲ 100.0											
45.宮崎	8,629	-			1,670							6,959	
46.鹿児島	2,071	▲ 93.8				798					1,273		
47.沖縄	20,762	▲ 37.9									7,042		13,720

注) 受注高の少ない集計区分等の数値は、誤差が大きいのので利用に当たっては注意してください。

Ⅲ-4. 発注者別・施工地域別請負契約額

令和5年 9月分

1) 建築工事・建築設備工事(1件5億円以上の工事)

(単位:百万円,%)

	合計		農林漁業	鉱業、採石業、 砂利採取業、 建設業	製造業	電気・ガス・ 熱供給・ 水道業	運輸業、 郵便業	情報通信業	卸売業、 小売業	金融業、 保険業	不動産業	サービス業	その他
		前年同月比											
T.全国計	1,735,106	16.2	0	8,880	242,884	56,311	132,359	23,369	66,954	44,397	942,167	146,433	71,351
1.北海道	41,925	362.0	0	0	2,019	6,194	9,898	0	3,334	0	13,750	5,438	1,292
2.東北	89,786	58.3	0	0	50,333	6,212	8,575	0	17,480	0	2,544	2,029	2,613
3.関東	1,075,516	48.7	0	5,844	78,920	21,950	66,461	15,804	23,353	19,818	780,244	26,798	36,324
4.北陸	26,019	▲ 15.4	0	0	10,483	0	2,207	0	3,250	0	9,579	500	0
5.中部	81,864	▲ 34.4	0	0	32,607	638	14,901	0	5,916	0	21,864	5,938	0
6.近畿	201,732	▲ 5.8	0	0	39,456	8,089	2,117	0	8,739	13,766	75,454	52,510	1,601
7.中国	42,359	176.9	0	3,036	6,982	6,604	3,068	2,325	3,462	0	6,648	5,191	5,043
8.四国	34,690	42.4	0	0	0	0	0	0	759	9,966	4,321	10,083	9,562
9.九州・沖縄	141,215	▲ 52.1	0	0	22,083	6,625	25,132	5,240	661	847	27,765	37,947	14,915

注) 地域別区分

東 北 : 青森県、岩手県、宮城県、秋田県、山形県、福島県
 関 東 : 茨城県、栃木県、群馬県、埼玉県、千葉県、東京都、神奈川県、山梨県、長野県
 北 陸 : 新潟県、富山県、石川県、福井県
 中 部 : 岐阜県、静岡県、愛知県、三重県
 近 畿 : 滋賀県、京都府、大阪府、兵庫県、奈良県、和歌山県
 中 国 : 鳥取県、島根県、岡山県、広島県、山口県
 四 国 : 徳島県、香川県、愛媛県、高知県
 九州・沖縄 : 福岡県、佐賀県、長崎県、熊本県、大分県、宮崎県、鹿児島県、沖縄県

Ⅲ. 民間等からの受注工事

Ⅲ-3. 発注者別・施工都道府県別請負契約額

令和5年 9月分

2) 土木工事及び機械装置等工事(1件500万円以上の工事)

(単位:百万円, %)

	合計		農林漁業	鉱業、採石業、 砂利採取業、 建設業	製造業	電気・ガス・ 熱供給・ 水道業	運輸業、 郵便業	情報通信業	卸売業、 小売業	金融業、 保険業	不動産業	サービス業	その他
		前年同月比											
T.全国計	867,738	7.1	4,770	27,431	310,548	230,398	143,709	30,513	11,018	6,661	23,134	61,717	17,838
1.北海道	27,224	6.0	111	239	4,073	10,241	9,676	1,109	253		656	623	242
2.青森	8,545	▲ 45.5	268	179	720	5,826	245	134	15			64	1,095
3.岩手	8,490	▲ 55.3	77	380	405	5,056	1,552	60	433	160	40	238	89
4.宮城	31,005	208.7	217	276	16,087	4,351	1,189	348	37	2,259	260	3,107	2,874
5.秋田	8,713	57.6		106	113	4,855	1,968	300	532			826	13
6.山形	3,830	29.8		832	1,550	739	293	121	119	124		28	23
7.福島	102,926	344.7	31	880	77,424	11,746	5,133	100	590		1,088	5,933	
8.茨城	41,382	▲ 34.2	142	10,619	6,637	21,663	1,233	560	45	93	136	200	56
9.栃木	6,623	12.9		74	3,157	1,061	1,179	109	142	323	59	75	444
10.群馬	9,915	▲ 22.8	339	80	5,087	3,169	580	399			92	22	147
11.埼玉	23,393	19.0		766	5,620	3,270	6,683	959	278		863	4,694	259
12.千葉	46,728	113.1	616	1,035	25,643	9,881	3,821	981	235	607	1,466	1,533	911
13.東京	68,456	▲ 44.0		1,226	13,412	10,991	23,447	4,017	83	1,040	3,822	10,033	385
14.神奈川	57,075	114.4		238	12,767	5,164	33,343	1,103	153	538	1,676	2,391	-298
15.新潟	31,848	51.3	70	996	3,962	23,916	1,471	339	30			973	91
16.富山	7,321	5.4		72	2,613	1,373	723	267	32	115	1,074	618	436
17.石川	12,725	178.1	10	34	1,787	2,531		1,976	14	13	3,472	2,879	9
18.福井	11,437	▲ 40.4	81		985	10,008	53	170	29			64	48
19.山梨	5,285	67.4	234	64	2,112	380	831	337				1,193	133
20.長野	7,157	▲ 64.0		27	1,987	405	4,093	213	51			282	98
21.岐阜	10,761	▲ 30.2	141	99	2,875	754	1,203	531	407	14		2,427	2,311
22.静岡	26,923	36.8		1,243	5,964	16,435	486	1,056	226	8	526	787	192
23.愛知	37,375	▲ 43.3	282	875	15,308	5,694	3,827	2,851	2,682	774	1,132	3,140	808
24.三重	9,549	21.6	705	364	4,978	511	144	1,075			1,133	184	454
25.滋賀	5,023	▲ 41.1		868	2,752	38	930	62	129		138	92	13
26.京都	13,084	93.8	65		2,746	2,129	4,244	125	103	11	657	2,891	112
27.大阪	42,900	6.5	419	635	6,030	5,257	16,905	938	659	11	556	8,694	2,797
28.兵庫	32,293	114.7		899	19,571	4,524	463	642	575	177	575	4,783	83
29.奈良	1,879	16.5		174	530	815	78	108			24	121	29
30.和歌山	2,444	▲ 46.3		321	1,774	220		15	63		13	30	8
31.鳥取	1,197	▲ 91.3		154	31	275	453	120	19				145
32.島根	19,863	138.4				18,802	284	58	138	21	495	64	
33.岡山	12,680	▲ 4.5		350	3,736	1,511	4,109	2,521	292		35	79	48
34.広島	22,112	70.6		429	12,507	4,837	2,127	1,638	552			32	-10
35.山口	26,566	85.0	251	399	22,372	773	2,101	136	251		56	163	65
36.徳島	1,288	▲ 94.6			5	1,191	20	23	12				37
37.香川	6,707	364.5		539	403	3,491	14	335	322		1,568	34	
38.愛媛	6,327	▲ 49.5		149	2,276	1,874	225	688	356		513	205	41
39.高知	2,312	▲ 65.9		49	278	804	17	254				392	517
40.福岡	19,667	57.6		228	10,441	2,410	3,833	458	305	364	540	406	681
41.佐賀	17,063	297.0		434	1,302	14,741	147	64	33		123	142	78
42.長崎	4,455	▲ 29.1		34	2,468	1,286	342	145				181	
43.熊本	5,643	▲ 78.9	405	275	2,857	341	79	889				542	255
44.大分	5,259	▲ 64.7	14	721	1,601	2,010	384	396	80			53	
45.宮崎	2,601	▲ 26.2	128		1,098	582	58	191	417			110	17
46.鹿児島	4,610	▲ 48.2	164	243	788	1,766	481	429	217		271	206	46
47.沖縄	7,081	44.5		71	987	2,505	1,193			11	77	177	2,061

注) 受注高の少ない集計区分等の数値は、誤差が大きいため利用に当たっては注意してください。

Ⅲ-4. 発注者別・施工地域別請負契約額

令和5年 9月分

2) 土木工事及び機械装置等工事(1件500万円以上の工事)

(単位:百万円, %)

	合計		農林漁業	鉱業、採石業、 砂利採取業、 建設業	製造業	電気・ガス・ 熱供給・ 水道業	運輸業、 郵便業	情報通信業	卸売業、 小売業	金融業、 保険業	不動産業	サービス業	その他
		前年同月比											
T.全国計	867,738	7.1	4,770	27,431	310,548	230,398	143,709	30,513	11,018	6,661	23,134	61,717	17,838
1.北海道	27,224	6.0	111	239	4,073	10,241	9,676	1,109	253	0	656	623	242
2.東北	163,509	160.4	594	2,653	96,298	32,573	10,380	1,063	1,726	2,543	1,388	10,197	4,094
3.関東	266,014	▲ 9.9	1,331	14,128	76,423	55,984	75,210	8,678	988	2,600	8,114	20,425	2,135
4.北陸	63,330	22.4	161	1,101	9,347	37,827	2,247	2,751	105	128	4,546	4,535	583
5.中部	84,607	▲ 22.3	1,128	2,583	29,125	23,394	5,660	5,513	3,315	796	2,791	6,538	3,765
6.近畿	97,623	27.1	483	2,724	33,047	12,699	23,358	1,860	1,637	198	1,963	16,612	3,042
7.中国	82,417	31.5	251	1,332	38,646	26,198	9,073	4,473	1,252	21	585	339	248
8.四国	16,635	▲ 62.6	0	737	2,962	7,361	2,731	1,300	691	0	2,081	632	594
9.九州・沖縄	66,380	▲ 19.1	711	1,935	20,626	24,122	7,829	3,766	1,051	374	1,010	1,818	3,137

注) 地域別区分

東 北 : 青森県、岩手県、宮城県、秋田県、山形県、福島県
 関 東 : 茨城県、栃木県、群馬県、埼玉県、千葉県、東京都、神奈川県、山梨県、長野県
 北 陸 : 新潟県、富山県、石川県、福井県
 中 部 : 岐阜県、静岡県、愛知県、三重県
 近 畿 : 滋賀県、京都府、大阪府、兵庫県、奈良県、和歌山県
 中 国 : 鳥取県、島根県、岡山県、広島県、山口県
 四 国 : 徳島県、香川県、愛媛県、高知県
 九州・沖縄 : 福岡県、佐賀県、長崎県、熊本県、大分県、宮崎県、鹿児島県、沖縄県