

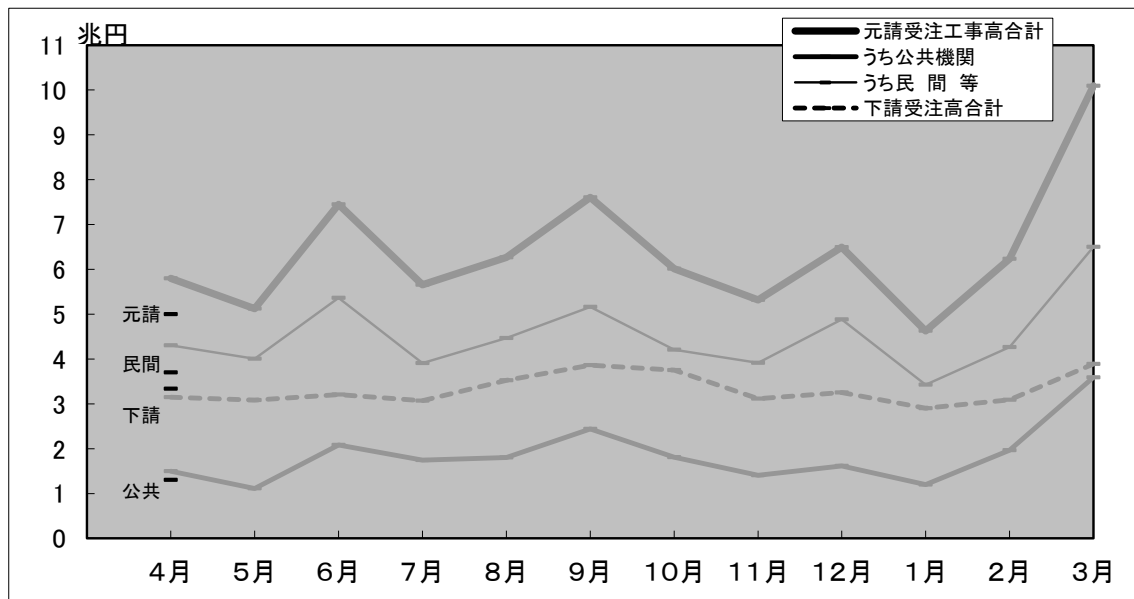
建設工事受注動態統計調査報告

令和5年4月分

Monthly Report on

Current Survey of Orders Received for Construction

受注高の推移(令和5年度)



(グラフ中の淡色の線は、令和4年度の推移)

令和3年4月分より新しい推計方法による値を公表しています。
詳細については別紙をご覧ください。

(参照URL) https://www.mlit.go.jp/sogoseisaku/jouhouka/sosei_jouhouka_fr4_000006.html

5月分は7月11日公表予定

※問い合わせ先

国土交通省 総合政策局 建設経済統計調査室
電話 代表:03-5253-8111
担当者 片岡(課長補佐) 内線 28-641
武田(係長) 内線 28-642

建設工事受注動態統計調査報告（令和5年4月分）

受注高

4月の受注高は8兆3,368億円で、前年同月比6.8%減少した。うち元請受注高は5兆12億円で、同13.7%減少し、下請受注高は3兆3,356億円で、同5.9%増加した。

元請受注高のうち公共機関からの受注高は1兆2,995億円で、同13.0%減少し、民間等からの受注高は3兆7,016億円で、同14.0%減少した。

注1) 下請受注高は、2次下請以下も含む。

注2) 四捨五入により億円単位の値としたため、各項目の合計は必ずしも総計と一致しない。

1. 受注高

4月の受注高は、8兆3,368億円。

・前年同月比 6.8%減, 9か月ぶりの減少。

1) 元・下請別 (資料編, 表I-1参照)

元請受注高は、5兆12億円。(前年同月比 13.7%減, 2か月連続の減少)

下請受注高は、3兆3,356億円。(同 5.9%増, 4か月連続の増加)

2) 業種別 (資料編, 表I-2参照)

総合工事業は、4兆3,077億円。(同 18.5%減, 2か月連続の減少)

職別工事業は、1兆7,100億円。(同 16.7%増, 4か月連続の増加)

設備工事業は、2兆3,190億円。(同 5.5%増, 先月の減少から再び増加)

2. 元請受注高

4月の元請受注高は、5兆12億円。

・前年同月比 13.7%減, 2か月連続の減少。

1) 発注者別 (資料編, 表I-1参照)

公共機関からは、1兆2,995億円。(同 13.0%減, 9か月ぶりの減少)

民間等からは、3兆7,016億円。(同 14.0%減, 2か月連続の減少)

2) 工事種別 (資料編, 表I-1参照)

土木工事は、1兆4,138億円。(同 9.1%減, 2か月連続の減少)

建築工事は、2兆9,559億円。(同 19.4%減, 9か月ぶりの減少)

機械装置等工事は、6,315億円。(同 10.2%増, 3か月連続の増加)

※ 建築工事には建築設備工事を含む。

3) 業種別 (資料編, 表I-2参照)

総合工事業は、3兆3,230億円。(同 20.5%減, 2か月連続の減少)

職別工事業は、3,965億円。(同 16.8%減, 13か月ぶりの減少)

設備工事業は、1兆2,816億円。(同 12.3%増, 先月の減少から再び増加)

建設工事受注動態統計調査報告（令和5年4月分）

公共機関からの受注工事（1件500万円以上の工事）

4月の公共機関からの受注工事額は1兆1,825億円で、前年同月比12.8%減少した。うち「国の機関」からは5,501億円で、同16.0%減少し、「地方の機関」からは6,324億円で、同9.8%減少した。

4月の公共機関からの受注工事額は、1兆1,825億円。

・前年同月比 12.8%減、2か月連続の減少。

1. 発注機関別（資料編，表Ⅱ－1参照）

1) 国の機関

「国の機関」からの受注工事額は、5,501億円であった。

・前年同月比 16.0%減，2か月連続の減少。

- ① 国は、2,930億円。（同 26.4%減，2か月連続の減少）
- ② 独立行政法人は、520億円。（同 86.7%増，8か月連続の増加）
- ③ 政府関連企業等は、2,051億円。（同 10.5%減，6か月連続の減少）

2) 地方の機関

「地方の機関」からの受注工事額は、6,324億円であった。

・前年同月比 9.8%減，9か月ぶりの減少。

- ① 都道府県は、2,461億円。（同 19.1%減，2か月連続の減少）
- ② 市区町村は、2,439億円。（同 4.5%増，5か月連続の増加）
- ③ 地方公営企業は、892億円。（同 31.1%減，3か月連続の減少）
- ④ その他は、531億円。（同 55.9%増，4か月連続の増加）

2. 工事分類別（資料編，表Ⅱ－2. 1）参照）

工事分類別にみると、受注工事額の多いのは「道路工事」3,975億円、「治山・治水」1,545億円、「教育・病院」1,073億円であった。

3. 発注機関別・工事分類別（資料編，表Ⅱ－2. 1）参照）

発注機関別・工事分類別にみると、受注工事額の多いのは、政府関連企業等の「道路工事」1,499億円，国の「道路工事」1,172億円，都道府県の「治山・治水」779億円であった。

建設工事受注動態統計調査報告（令和5年4月分）

民間等からの受注工事

1. 建築工事・建築設備工事（1件5億円以上の工事）

4月の建築工事・建築設備工事の受注工事額は9,503億円で、前年同月比10.5%増加した。

4月の建築工事・建築設備工事の受注工事額は、9,503億円。

・前年同月比 10.5%増、4か月ぶりの増加。

1) 発注者別（資料編、表Ⅲ－1. 1）参照）

- ① 農林漁業は、8億円。（同 94.2%減、2か月連続の減少）
- ② 鉱業、採石業、砂利採取業、建設業は、183億円。（同 17.8%増、4か月連続の増加）
- ③ 製造業は、2,097億円。（同 6.9%増、3か月ぶりの増加）
- ④ 電気・ガス・熱供給・水道業は、207億円。（同 158.7%増、6か月ぶりの増加）
- ⑤ 運輸業、郵便業は、240億円。（同 33.6%減、2か月連続の減少）
- ⑥ 情報通信業は、84億円。（同 390.6%増、2か月連続の増加）
- ⑦ 卸売業、小売業は、553億円。（同 86.7%増、3か月ぶりの増加）
- ⑧ 金融業、保険業は、488億円。（同 6.6%増、先月の減少から再び増加）
- ⑨ 不動産業は、3,574億円。（同 17.5%増、3か月ぶりの増加）
- ⑩ サービス業は、1,981億円。（同 15.5%増、3か月ぶりの増加）
- ⑪ その他は、86億円。（同 76.8%減、7か月連続の減少）

2) 工事種類別（資料編、表Ⅲ－2参照）

工事種類別にみると、受注工事額の多いのは「事務所」2,754億円、「工場・発電所」1,932億円、「住宅」1,300億円であった。

3) 発注者別・工事種類別（資料編、表Ⅲ－2参照）

発注者別・工事種類別にみると、受注工事額の多いのは、製造業の「工場・発電所」1,622億円、不動産業の「事務所」1,603億円、不動産業の「住宅」1,052億円であった。

注) 日本標準産業分類の改訂（第12回改訂）に準拠し、発注者分類の名称を平成20年4月分から変更を行った。

○鉱業、建設業 → 鉱業、採石業、砂利採取業、建設業 ○運輸業 → 運輸業、郵便業
○卸売・小売業 → 卸売業、小売業 ○金融・保険業 → 金融業、保険業

建設工事受注動態統計調査報告（令和5年4月分）

民間等からの受注工事（つづき）

2. 土木工事及び機械装置等工事（1件500万円以上の工事）

4月の土木工事及び機械装置等工事の受注工事額は7,765億円で、前年同月比12.9%増加した。

4月の土木工事及び機械装置等工事の受注工事額は、7,765億円。

・前年同月比 12.9%増、先月の減少から再び増加。

1) 発注者別（資料編、表Ⅲ－1. 2）参照）

- ① 農林漁業は、57億円。（同 66.0%増、2か月連続の増加）
- ② 鉱業、採石業、砂利採取業、建設業は、390億円。（同 101.0%増、3か月連続の増加）
- ③ 製造業は、3,040億円。（同 0.8%増、4か月連続の増加）
- ④ 電気・ガス・熱供給・水道業は、1,726億円。（同 9.4%増、先月の減少から再び増加）
- ⑤ 運輸業、郵便業は、1,065億円。（同 36.0%増、先月の減少から再び増加）
- ⑥ 情報通信業は、292億円。（同 18.7%減、2か月連続の減少）
- ⑦ 卸売業、小売業は、181億円。（同 3.6%増、先月の減少から再び増加）
- ⑧ 金融業、保険業は、10億円。（同 50.3%減、7か月連続の減少）
- ⑨ 不動産業は、324億円。（同 39.2%増、4か月連続の増加）
- ⑩ サービス業は、468億円。（同 41.9%増、先月の減少から再び増加）
- ⑪ その他は、210億円。（同 35.2%増、5か月連続の増加）

2) 工事種類別（資料編、表Ⅲ－2参照）

工事種類別にみると、受注工事額の多いのは「機械装置等工事」3,951億円、「鉄道工事」859億円、「その他の土木工事」717億円であった。

3) 発注者別・工事種類別（資料編、表Ⅲ－2参照）

発注者別・工事種類別にみると、受注工事額の多いのは、製造業の「機械装置等工事」2,293億円、電気・ガス・熱供給・水道業の「機械装置等工事」897億円、運輸業、郵便業の「鉄道工事」859億円であった。

注) 日本標準産業分類の改訂（第12回改訂）に準拠し、発注者分類の名称を平成20年4月分から変更を行った。

○鉱業、建設業 → 鉱業、採石業、砂利採取業、建設業 ○運輸業 → 運輸業、郵便業
○卸売・小売業 → 卸売業、小売業 ○金融・保険業 → 金融業、保険業

I. 受注高の対前年同月比

I-1. 工事種類別受注高前年同月比時系列表

(単位：%)

	受注高合計																					
	元請受注高									公共機関からの受注工事						民間等からの受注工事				下請受注高		
	土木工事	建築工事・ 建築設備 工事	機械装置等 工事		土木工事	建築工事・ 建築設備 工事	機械装置等 工事			土木工事	建築工事・ 建築設備 工事	機械装置等 工事		土木工事	建築工事・ 建築設備 工事	機械装置等 工事		土木工事	建築工事・ 建築設備 工事	機械装置等 工事		
R2年度	-	-	-	-	-	-	-	-	-	-	-	-	-	-	-	-	-	-	-			
R3年度	2.8	▲ 4.1	8.0	▲ 6.8	3.2	▲ 7.0	8.7	3.7	▲ 6.8	▲ 8.9	▲ 3.8	2.4	8.2	▲ 2.3	10.7	4.2	2.0	2.2	6.6	▲ 24.3		
R4年度	9.0	2.5	10.8	16.3	8.9	4.0	10.3	14.0	5.5	4.2	15.2	▲ 13.3	10.3	3.6	9.6	23.8	9.1	▲ 0.5	11.8	21.5		
R4. 4~R4. 4	3.4	▲ 17.7	13.9	15.6	15.2	▲ 5.2	24.8	26.8	6.4	3.4	21.9	3.2	18.6	▲ 20.8	25.1	35.0	▲ 12.9	▲ 33.9	▲ 1.8	▲ 1.2		
R5. 4~R5. 4	▲ 6.8	▲ 9.5	▲ 7.1	2.4	▲ 13.7	▲ 9.1	▲ 19.4	10.2	▲ 13.0	▲ 18.5	4.2	▲ 3.6	▲ 14.0	13.1	▲ 21.4	13.8	5.9	▲ 10.4	15.3	▲ 12.6		
R2年	-	-	-	-	-	-	-	-	-	-	-	-	-	-	-	-	-	-	-	-		
R3年	2.0	▲ 1.6	5.3	▲ 6.9	2.6	▲ 2.2	6.2	▲ 3.7	▲ 2.5	▲ 0.9	▲ 7.0	▲ 0.8	5.0	▲ 5.2	8.5	▲ 4.8	0.8	▲ 0.3	3.7	▲ 12.6		
R4年	7.1	▲ 1.4	10.4	11.8	7.2	▲ 1.5	10.3	14.8	▲ 1.7	▲ 2.1	2.6	▲ 10.7	11.2	▲ 0.0	11.4	24.4	6.9	▲ 1.2	10.7	5.7		
R4. 1~R4. 4	2.0	▲ 9.3	8.3	1.8	4.2	▲ 8.4	9.6	20.2	▲ 6.5	▲ 8.3	▲ 2.0	2.8	9.3	▲ 8.4	10.9	26.1	▲ 2.4	▲ 11.6	6.0	▲ 24.1		
R5. 1~R5. 4	5.0	3.5	4.6	12.2	2.6	4.8	▲ 0.2	13.5	9.9	3.2	41.6	▲ 8.7	▲ 0.4	8.6	▲ 4.5	19.6	10.0	0.2	13.9	9.4		
R4. 4- 6	5.9	▲ 10.2	13.6	9.8	10.8	▲ 8.6	19.3	16.0	▲ 9.0	▲ 12.0	▲ 2.6	▲ 6.3	19.6	▲ 1.4	22.8	24.6	▲ 2.4	▲ 12.8	3.3	▲ 1.7		
R4. 7- 9	10.7	11.2	8.1	26.5	6.1	12.1	2.5	12.5	5.5	15.4	▲ 3.7	▲ 26.6	6.3	4.0	3.5	29.9	20.6	9.3	19.5	66.7		
R4. 10-12	10.6	2.6	13.6	12.2	11.9	3.1	15.4	13.4	8.7	2.9	26.6	▲ 3.4	13.1	3.6	13.8	18.9	8.3	1.7	10.8	9.7		
R5. 1- 3	8.7	7.2	8.4	15.7	7.4	8.3	5.9	14.6	15.7	8.7	50.7	▲ 10.3	3.9	7.5	1.0	21.5	11.4	4.1	13.4	18.3		
R5. 4- 6																						
令和3年 4月	6.5	28.4	7.6	▲ 38.1	3.8	23.5	13.9	▲ 51.8	6.9	24.1	▲ 34.9	8.2	2.7	22.3	21.7	▲ 59.6	10.5	35.3	▲ 0.4	7.8		
5月	16.3	15.1	16.3	20.0	20.6	17.2	22.0	22.1	16.1	12.9	18.3	30.4	22.7	27.0	22.6	18.7	9.8	12.2	7.6	16.8		
6月	11.0	6.1	14.4	6.0	14.8	4.0	19.9	20.0	6.2	10.5	0.1	0.1	19.8	▲ 9.3	25.2	29.4	3.6	10.4	4.0	▲ 18.0		
7月	4.1	▲ 22.9	19.7	10.1	4.8	▲ 26.8	21.9	33.1	▲ 12.8	▲ 29.9	23.6	47.2	16.1	▲ 17.7	21.6	26.0	2.9	▲ 13.1	15.9	▲ 31.0		
8月	▲ 3.7	▲ 8.6	0.1	▲ 11.3	▲ 3.3	▲ 11.5	2.9	▲ 13.0	▲ 4.7	▲ 10.5	16.8	▲ 13.8	▲ 2.6	▲ 13.9	0.8	▲ 12.5	▲ 4.5	▲ 2.5	▲ 4.9	▲ 7.5		
9月	1.3	▲ 13.9	9.4	0.7	6.3	▲ 13.9	15.4	20.9	▲ 17.4	▲ 21.2	▲ 7.5	▲ 14.0	19.9	9.3	19.3	38.3	▲ 8.9	▲ 13.9	▲ 2.2	▲ 33.8		
10月	▲ 3.2	▲ 3.3	0.3	▲ 21.3	▲ 3.4	▲ 2.6	▲ 1.9	▲ 13.4	▲ 6.6	0.3	▲ 25.4	4.1	▲ 1.6	▲ 9.9	2.9	▲ 19.9	▲ 3.1	▲ 4.6	3.9	▲ 33.5		
11月	▲ 3.2	▲ 8.0	2.3	▲ 21.4	▲ 5.6	▲ 11.7	▲ 3.4	▲ 0.9	▲ 13.3	▲ 17.2	5.7	▲ 32.1	▲ 2.5	▲ 0.6	▲ 4.5	12.0	1.1	▲ 1.4	13.4	▲ 46.3		
12月	2.4	▲ 9.1	6.9	3.0	▲ 0.0	▲ 13.3	1.6	28.7	▲ 15.0	▲ 15.9	▲ 19.0	8.4	5.8	▲ 8.7	4.8	35.5	6.9	▲ 0.8	17.6	▲ 27.9		
令和4年 1月	1.3	▲ 16.2	11.1	▲ 3.6	▲ 0.0	▲ 26.9	14.0	10.1	▲ 22.2	▲ 26.9	▲ 20.6	30.6	10.5	▲ 27.0	19.2	5.1	3.8	8.4	6.5	▲ 24.7		
2月	5.8	▲ 8.0	16.8	▲ 17.5	6.5	▲ 9.8	12.9	20.1	▲ 12.9	▲ 11.9	▲ 16.1	▲ 14.0	14.8	▲ 5.3	16.2	34.3	4.6	▲ 4.1	24.1	▲ 56.2		
3月	▲ 0.6	▲ 1.8	▲ 1.3	9.9	▲ 0.5	▲ 2.2	▲ 2.0	21.7	▲ 2.9	▲ 5.0	5.8	2.0	0.8	5.9	▲ 2.9	28.3	▲ 1.0	▲ 0.3	0.2	▲ 9.2		
令和4年 4月	3.4	▲ 17.7	13.9	15.6	15.2	▲ 5.2	24.8	26.8	6.4	3.4	21.9	3.2	18.6	▲ 20.8	25.1	35.0	▲ 12.9	▲ 33.9	▲ 1.8	▲ 1.2		
5月	2.6	▲ 5.7	5.3	8.7	2.3	▲ 19.0	9.0	17.9	▲ 26.6	▲ 31.5	▲ 17.7	▲ 23.9	14.8	6.6	13.5	36.8	3.0	14.1	▲ 1.1	▲ 6.7		
6月	11.0	▲ 6.3	20.3	5.9	13.8	▲ 4.1	23.5	7.0	▲ 6.7	▲ 10.9	▲ 0.8	2.4	24.4	12.9	28.6	8.7	4.9	▲ 10.6	13.5	3.2		
7月	▲ 3.0	5.8	▲ 7.3	3.2	▲ 5.8	3.8	▲ 8.4	▲ 14.2	▲ 10.8	2.2	▲ 19.9	▲ 49.7	▲ 3.4	8.0	▲ 6.2	6.3	2.7	9.8	▲ 5.4	63.3		
8月	27.8	20.1	25.3	62.7	23.9	25.5	14.3	73.7	10.2	25.1	▲ 7.1	▲ 27.4	30.4	26.6	18.0	125.1	35.5	9.8	46.4	38.4		
9月	10.0	9.0	9.4	17.1	3.6	9.2	3.4	▲ 8.8	17.3	19.1	17.3	3.8	▲ 1.8	▲ 14.0	1.6	▲ 12.8	25.3	8.5	23.1	97.8		
10月	17.8	▲ 7.0	28.0	32.3	15.7	▲ 10.2	25.8	37.8	2.5	▲ 11.2	54.4	▲ 21.5	22.4	▲ 7.4	21.6	66.2	21.2	▲ 1.1	31.4	21.4		
11月	7.6	4.2	7.7	17.5	8.3	3.3	9.1	18.1	8.7	7.8	10.2	11.0	8.2	▲ 4.3	8.9	19.9	6.3	5.7	5.5	16.2		
12月	6.6	12.5	6.7	▲ 7.7	11.4	19.4	12.1	▲ 9.1	16.4	18.6	14.9	8.5	9.9	20.7	11.8	▲ 13.8	▲ 2.0	0.8	▲ 2.6	▲ 4.7		
令和5年 1月	11.1	7.4	13.6	3.5	8.4	11.4	9.5	▲ 6.3	12.3	5.4	52.3	▲ 40.4	7.1	24.4	5.2	4.1	15.7	1.2	20.5	25.7		
2月	18.5	27.9	12.1	40.5	21.6	37.2	11.5	46.5	56.0	34.6	135.0	48.2	10.4	42.6	1.1	46.0	12.6	8.5	13.0	23.5		
3月	1.9	▲ 1.6	3.1	7.9	▲ 0.2	▲ 2.9	0.8	5.9	2.3	0.9	16.6	▲ 28.5	▲ 1.5	▲ 12.6	▲ 1.3	15.2	7.6	3.2	8.6	12.1		
令和5年 4月	▲ 6.8	▲ 9.5	▲ 7.1	2.4	▲ 13.7	▲ 9.1	▲ 19.4	10.2	▲ 13.0	▲ 18.5	4.2	▲ 3.6	▲ 14.0	13.1	▲ 21.4	13.8	5.9	▲ 10.4	15.3	▲ 12.6		
5月																						
6月																						
7月																						
8月																						
9月																						
10月																						
11月																						
12月																						
令和6年 1月																						
2月																						
3月																						

注) 資料編における「I. 受注高」は、建設業者が受注した全ての工事の総受注高である。

I. 受注高

I-2. 業者所在地域別・業種別受注高

令和5年 4月分

(単位:百万円, %)

	業種計	合計									
		元請受注高					下請受注高				
		前年同月比	前年同月比	前年同月比	前年同月比	前年同月比	前年同月比	前年同月比	前年同月比	前年同月比	前年同月比
				公共機関		民間等					
全国計	業種計	8,336,763	▲ 6.8	5,001,150	▲ 13.7	1,299,533	▲ 13.0	3,701,617	▲ 14.0	3,335,613	5.9
	総合工事業	4,307,732	▲ 18.5	3,322,975	▲ 20.5	972,526	▲ 16.9	2,350,449	▲ 21.9	984,758	▲ 10.8
	職別工事業	1,710,024	16.7	396,531	▲ 16.8	125,275	67.9	271,257	▲ 32.6	1,313,492	32.8
	設備工事業	2,319,007	5.5	1,281,644	12.3	201,733	▲ 19.1	1,079,912	21.0	1,037,363	▲ 1.9
北海道	業種計	364,872	3.0	240,082	▲ 2.7	136,096	▲ 8.7	103,986	6.3	124,790	16.2
	総合工事業	244,627	▲ 5.2	213,725	▲ 1.1	128,555	▲ 5.9	85,170	7.2	30,902	▲ 26.6
	職別工事業	89,939	68.9	11,866	31.0	873	14.1	10,993	32.5	78,073	76.7
	設備工事業	30,306	▲ 29.4	14,491	▲ 33.6	6,669	▲ 43.0	7,822	▲ 22.7	15,815	▲ 25.0
東北	業種計	498,571	19.0	306,951	10.1	136,574	▲ 9.0	170,376	32.5	191,620	36.6
	総合工事業	297,210	11.6	215,670	8.4	80,810	▲ 18.1	134,860	34.4	81,540	21.1
	職別工事業	134,051	63.6	59,530	34.7	41,313	22.3	18,216	74.8	74,521	97.4
	設備工事業	67,310	▲ 4.9	31,751	▲ 10.6	14,451	▲ 18.5	17,300	▲ 2.6	35,559	0.9
関東	業種計	3,726,354	▲ 8.5	2,433,925	▲ 10.7	466,536	▲ 13.0	1,967,389	▲ 10.1	1,292,429	▲ 4.1
	総合工事業	1,900,955	▲ 20.7	1,456,094	▲ 25.6	318,066	▲ 25.1	1,138,028	▲ 25.7	444,861	1.0
	職別工事業	553,266	▲ 12.4	192,705	▲ 2.9	35,256	266.9	157,450	▲ 16.7	360,561	▲ 16.7
	設備工事業	1,272,132	21.7	785,126	37.7	113,214	11.0	671,912	43.5	487,006	2.5
北陸	業種計	402,403	▲ 24.0	225,840	▲ 34.2	74,489	▲ 50.6	151,351	▲ 21.5	176,564	▲ 5.3
	総合工事業	246,092	▲ 20.0	182,050	▲ 22.1	58,129	▲ 28.9	123,921	▲ 18.5	64,041	▲ 13.3
	職別工事業	93,711	▲ 3.1	18,239	▲ 33.0	12,875	▲ 3.4	5,364	▲ 61.4	75,472	8.6
	設備工事業	62,600	▲ 50.1	25,550	▲ 68.9	3,485	▲ 93.7	22,065	▲ 17.4	37,050	▲ 14.0
中部	業種計	700,857	▲ 19.1	416,444	▲ 22.4	92,431	▲ 17.3	324,013	▲ 23.7	284,413	▲ 13.8
	総合工事業	338,938	▲ 30.9	269,745	▲ 13.6	50,981	▲ 46.1	218,765	0.5	69,192	▲ 61.3
	職別工事業	164,974	▲ 26.4	42,490	▲ 65.8	17,930	320.2	24,560	▲ 79.5	122,483	22.5
	設備工事業	196,946	29.9	104,208	4.0	23,520	80.5	80,688	▲ 7.4	92,737	80.3
近畿	業種計	1,264,223	▲ 11.7	796,639	▲ 8.2	188,621	74.6	608,018	▲ 19.9	467,584	▲ 17.2
	総合工事業	676,765	▲ 10.8	554,411	▲ 7.8	154,340	114.4	400,071	▲ 24.4	122,354	▲ 22.1
	職別工事業	148,693	▲ 26.0	38,692	23.6	4,981	124.1	33,711	16.0	110,000	▲ 35.2
	設備工事業	438,766	▲ 7.1	203,536	▲ 13.3	29,300	▲ 13.3	174,235	▲ 13.3	235,230	▲ 1.1
中国	業種計	348,487	▲ 20.2	196,859	▲ 33.7	64,615	▲ 45.7	132,244	▲ 25.7	151,629	8.8
	総合工事業	171,958	▲ 40.3	133,919	▲ 46.3	51,985	▲ 54.6	81,934	▲ 39.2	38,039	▲ 2.0
	職別工事業	93,541	98.6	18,120	112.2	9,316	418.7	8,804	30.6	75,421	95.6
	設備工事業	82,988	▲ 17.9	44,820	14.7	3,314	25.0	41,506	13.9	38,169	▲ 38.4
四国	業種計	163,256	26.7	113,203	34.2	53,684	46.4	59,520	24.8	50,052	12.5
	総合工事業	119,696	28.6	93,053	26.6	49,577	51.3	43,476	6.7	26,643	35.9
	職別工事業	15,579	▲ 22.6	2,671	▲ 29.6	2,156	▲ 24.8	516	▲ 44.2	12,908	▲ 20.9
	設備工事業	27,980	79.0	17,478	147.7	1,950	85.9	15,528	158.5	10,502	22.4
九州・沖縄	業種計	867,740	22.5	271,208	▲ 35.2	86,487	▲ 34.8	184,721	▲ 35.4	596,533	106.0
	総合工事業	311,491	▲ 26.6	204,307	▲ 39.5	80,083	▲ 30.4	124,224	▲ 44.3	107,184	23.6
	職別工事業	416,270	279.4	12,216	▲ 59.2	575	▲ 90.4	11,642	▲ 51.3	404,053	406.3
	設備工事業	139,979	▲ 19.5	54,684	7.9	5,829	▲ 49.9	48,855	25.1	85,296	▲ 30.7

注) 地域別区分

- 東北 : 青森県, 岩手県, 宮城県, 秋田県, 山形県, 福島県
- 関東 : 茨城県, 栃木県, 群馬県, 埼玉県, 千葉県, 東京都, 神奈川県, 山梨県, 長野県
- 北陸 : 新潟県, 富山県, 石川県, 福井県
- 中部 : 岐阜県, 静岡県, 愛知県, 三重県
- 近畿 : 滋賀県, 京都府, 大阪府, 兵庫県, 奈良県, 和歌山県
- 中国 : 鳥取県, 島根県, 岡山県, 広島県, 山口県
- 四国 : 徳島県, 香川県, 愛媛県, 高知県
- 九州・沖縄 : 福岡県, 佐賀県, 長崎県, 熊本県, 大分県, 宮崎県, 鹿児島県, 沖縄県

I. 受注高

I-3. 業者所在都道府県別受注高

令和5年4月分

(単位:百万円,%)

T	全国計	合計		元請受注高				下請受注高			
		前年同月比	前年同月比	公共機関		民間等		前年同月比	前年同月比		
				前年同月比	前年同月比	前年同月比	前年同月比				
		8,336.763	▲ 6.8	5,001.150	▲ 13.7	1,299.533	▲ 13.0	3,701.617	▲ 14.0	3,335.613	5.9
1	北海道	364.872	3.0	240.082	▲ 2.7	136.096	▲ 8.7	103.986	6.3	124.790	16.2
2	青森	76.960	21.2	40.360	3.8	24.419	5.4	15.941	1.5	36.601	48.7
3	岩手	55.663	45.8	35.515	38.0	7.152	▲ 29.0	28.363	81.2	20.148	61.7
4	宮城	190.011	32.0	137.902	33.0	63.651	7.9	74.251	66.0	52.109	29.5
5	秋田	26.237	▲ 22.6	15.375	▲ 12.2	5.623	▲ 30.2	9.752	3.2	10.861	▲ 33.8
6	山形	58.372	▲ 6.5	37.119	▲ 15.3	20.260	▲ 14.1	16.860	▲ 16.7	21.252	14.2
7	福島	91.328	18.6	40.679	▲ 17.1	15.469	▲ 41.1	25.210	10.7	50.648	81.1
8	茨城	78.449	1.9	38.593	▲ 26.5	7.903	19.0	30.690	▲ 33.1	39.855	63.2
9	栃木	65.688	▲ 22.8	47.831	10.2	18.278	12.5	29.553	8.8	17.858	▲ 57.2
10	群馬	98.729	▲ 7.1	50.575	5.7	11.693	69.8	38.882	▲ 5.0	48.154	▲ 17.6
11	埼玉	203.554	4.3	105.922	8.6	12.255	▲ 29.9	93.667	17.0	97.632	▲ 0.0
12	千葉	157.526	16.1	82.000	56.2	28.401	237.5	53.599	21.6	75.526	▲ 9.2
13	東京	2,746.908	▲ 12.0	1,871.560	▲ 15.2	339.287	▲ 12.3	1,532.273	▲ 15.8	875.348	▲ 4.2
14	神奈川	259.922	7.2	159.230	2.0	32.058	▲ 56.1	127.172	52.9	100.692	16.6
15	新潟	164.831	▲ 42.7	96.157	▲ 50.1	35.390	▲ 67.1	60.767	▲ 28.7	68.674	▲ 27.6
16	富山	83.441	▲ 25.1	48.440	▲ 35.0	11.389	15.8	37.050	▲ 42.7	35.001	▲ 5.1
17	石川	76.306	▲ 4.6	34.829	▲ 21.5	18.856	4.5	15.973	▲ 39.4	41.477	16.6
18	福井	77.826	53.0	46.414	46.5	8.854	▲ 42.0	37.560	129.0	31.412	63.7
19	山梨	23.890	▲ 11.4	14.539	36.8	3.543	▲ 21.3	10.996	79.6	9.351	▲ 42.7
20	長野	91.687	8.2	63.675	8.8	13.119	▲ 18.2	50.556	18.9	28.012	7.0
21	岐阜	96.452	▲ 20.2	64.676	▲ 1.3	15.465	▲ 51.7	49.211	46.6	31.775	▲ 42.6
22	静岡	138.015	▲ 6.1	83.036	▲ 21.7	20.570	2.6	62.466	▲ 27.3	54.979	34.2
23	愛知	400.804	▲ 24.7	240.557	▲ 29.8	50.500	▲ 5.1	190.057	▲ 34.4	160.247	▲ 15.4
24	三重	65.586	▲ 1.3	28.175	27.0	5.896	▲ 10.4	22.280	42.9	37.411	▲ 15.5
25	滋賀	37.926	▲ 13.9	27.161	▲ 21.7	11.006	147.6	16.154	▲ 46.6	10.766	15.0
26	京都	72.830	18.8	26.378	5.3	6.655	97.2	19.723	▲ 9.0	46.453	28.1
27	大阪	897.730	▲ 12.2	591.883	▲ 11.0	114.171	121.8	477.712	▲ 22.2	305.848	▲ 14.4
28	兵庫	195.555	▲ 3.4	112.326	▲ 3.0	46.075	26.4	66.250	▲ 16.6	83.229	▲ 3.9
29	奈良	34.164	60.5	25.809	82.1	6.062	▲ 2.0	19.747	147.1	8.355	17.6
30	和歌山	26.017	▲ 67.5	13.084	6.4	4.651	▲ 23.5	8.432	35.8	12.934	▲ 80.9
31	鳥取	23.355	▲ 11.3	17.991	11.4	7.416	▲ 18.7	10.575	50.3	5.364	▲ 47.3
32	島根	34.540	▲ 19.4	24.821	▲ 17.5	12.948	▲ 37.5	11.873	26.7	9.719	▲ 23.8
33	岡山	66.319	▲ 43.6	38.589	▲ 55.9	9.528	▲ 16.5	29.061	▲ 61.8	27.730	▲ 7.9
34	広島	130.232	▲ 2.4	75.445	▲ 0.9	23.749	68.0	51.696	▲ 16.7	54.787	▲ 4.4
35	山口	94.041	▲ 19.1	40.013	▲ 54.1	10.974	▲ 82.8	29.040	23.2	54.027	86.1
36	徳島	21.596	6.6	14.354	9.3	6.247	▲ 29.7	8.106	90.8	7.242	1.7
37	香川	46.873	▲ 3.1	28.445	▲ 18.7	11.655	19.3	16.790	▲ 33.5	18.428	37.6
38	愛媛	73.544	95.4	58.061	169.2	28.403	195.8	29.658	147.8	15.482	▲ 3.6
39	高知	21.243	▲ 5.9	12.343	▲ 15.7	7.378	▲ 12.4	4.965	▲ 20.2	8.900	12.2
40	福岡	553.537	66.6	83.762	▲ 49.2	17.449	▲ 42.3	66.314	▲ 50.7	469.774	180.8
41	佐賀	35.664	13.9	27.591	17.5	15.557	51.5	12.034	▲ 9.0	8.073	3.3
42	長崎	59.155	8.7	25.612	▲ 7.8	11.356	▲ 10.8	14.256	▲ 5.2	33.543	25.8
43	熊本	41.648	▲ 33.8	24.734	▲ 36.3	8.174	▲ 22.1	16.560	▲ 41.6	16.914	▲ 29.7
44	大分	36.944	▲ 0.0	24.134	8.8	10.601	26.3	13.533	▲ 1.9	12.811	▲ 13.2
45	宮崎	34.276	18.7	19.959	▲ 12.2	6.143	▲ 49.6	13.816	30.8	14.317	133.0
46	鹿児島	67.541	▲ 12.3	41.442	▲ 20.7	11.303	▲ 56.0	30.139	13.5	26.099	5.4
47	沖縄	38.976	▲ 53.8	23.973	▲ 63.9	5.905	▲ 74.0	18.069	▲ 58.6	15.002	▲ 17.2

注) 受注高の少ない集計区分等の数値は、誤差が大きいため利用に当たっては注意してください。

I. 受注高

I-4. 資本金階層別・業種別受注高

令和5年4月分

(単位:百万円,%)

T	合計	合計		元請受注高				下請受注高			
		前年同月比	前年同月比	公共機関		民間等		前年同月比	前年同月比		
				前年同月比	前年同月比	前年同月比	前年同月比				
		8,336.763	▲ 6.8	5,001.150	▲ 13.7	1,299.533	▲ 13.0	3,701.617	▲ 14.0	3,335.613	5.9
1	個人	5.293	▲ 83.3	5.206	▲ 73.1	64	-	5.142	▲ 73.4	88	▲ 99.3
2	~1千万円未満	813.095	42.6	189.252	▲ 3.7	43.330	▲ 34.5	145.922	12.0	623.842	66.9
3	1千万~3億円未満	4,185.143	▲ 17.4	2,357.778	▲ 23.1	815.242	▲ 16.6	1,542.535	▲ 26.1	1,827.365	▲ 8.9
4	3~20億円未満	990.779	27.6	694.687	32.7	108.784	32.7	585.903	32.7	296.091	17.1
5	20億円以上	2,342.454	▲ 6.3	1,754.227	▲ 12.0	332.113	▲ 9.9	1,422.115	▲ 12.5	588.226	16.1
3	3億円以下の法人	5,078.935	▲ 12.0	2,612.859	▲ 22.6	870.047	▲ 17.5	1,742.811	▲ 24.8	2,466.076	2.9
	総合工事業	2,647.277	▲ 22.1	1,833.097	▲ 26.5	652.883	▲ 22.7	1,180.214	▲ 28.4	814.180	▲ 10.0
	職別工事業	1,475.094	15.6	325.916	▲ 23.9	124.323	78.1	201.593	▲ 43.8	1,149.178	35.5
	設備工事業	956.564	▲ 12.6	453.846	0.5	92.842	▲ 33.8	361.004	16.0	502.718	▲ 21.9
3	3億円超の法人	3,252.535	3.3	2,383.086	▲ 0.9	429.422	▲ 2.2	1,953.664	▲ 0.6	869.449	17.1
	総合工事業	1,656.964	▲ 10.6	1,486.386	▲ 10.8	319.643	▲ 1.8	1,166.743	▲ 13.0	170.578	▲ 9.3
	職別工事業	234.930	24.4	70.616	45.8	952	▲ 80.1	69.664	59.6	164.314	17.0
	設備工事業	1,360.641	23.2	826.084	19.7	108.827	▲ 0.1	717.257	23.4	534.557	29.1

注) 受注高の少ない集計区分等の数値は、誤差が大きいため利用に当たっては注意してください。

Ⅱ. 公共機関からの受注工事(1件500万円以上の工事)

Ⅱ-1. 発注機関別請負契約額時系列表

	合 計		国の機関							
		前年比		前年比	国	前年比	独立行政法人	前年比	政府関連企業等	前年比
R2年度	21,643,955	-	7,986,972	-	4,693,466	-	613,676	-	2,679,831	-
R3年度	20,101,182	▲ 7.1	7,065,583	▲ 11.5	3,796,852	▲ 19.1	486,691	▲ 20.7	2,782,040	3.8
R4年度	21,544,179	7.2	7,092,131	0.4	4,107,484	8.2	701,192	44.1	2,283,455	▲ 17.9
R4. 4~R4. 4	1,356,163	0.3	655,001	7.5	397,952	42.6	27,855	▲ 45.3	229,194	▲ 17.9
R5. 4~R5. 4	1,182,517	▲ 12.8	550,128	▲ 16.0	293,043	▲ 26.4	52,002	86.7	205,083	▲ 10.5
R2年	21,113,547	-	7,141,077	-	4,149,716	-	688,049	-	2,303,312	-
R3年	20,774,811	▲ 1.6	7,755,083	8.6	4,147,738	▲ 0.0	551,590	▲ 19.8	3,055,755	32.7
R4年	20,489,487	▲ 1.4	6,868,878	▲ 11.4	3,996,371	▲ 3.6	529,380	▲ 4.0	2,343,127	▲ 23.3
R4. 1~R4. 4	6,953,195	▲ 8.8	3,170,841	▲ 16.9	1,957,820	▲ 10.6	175,515	▲ 33.4	1,037,505	▲ 23.8
R5. 1~R5. 4	7,834,242	12.7	3,289,221	3.7	1,964,024	0.3	371,475	111.6	953,722	▲ 8.1
R4. 4- 6	4,474,380	▲ 8.7	1,485,497	▲ 16.6	821,518	▲ 2.6	108,001	▲ 3.5	555,979	▲ 32.6
R4. 7- 9	5,820,955	5.2	1,633,605	3.7	1,060,400	28.7	112,297	▲ 22.0	460,908	▲ 24.1
R4. 10-12	4,597,120	13.0	1,233,936	3.4	554,586	▲ 2.6	161,421	94.1	517,929	▲ 4.3
R5. 1- 3	6,651,725	18.8	2,739,093	8.9	1,670,981	7.1	319,473	116.4	748,639	▲ 7.4
R5. 4- 6										
令和4年 4月	1,356,163	0.3	655,001	7.5	397,952	42.6	27,855	▲ 45.3	229,194	▲ 17.9
5月	1,089,241	▲ 21.5	309,856	▲ 42.6	155,195	▲ 35.3	38,166	127.9	116,495	▲ 58.9
6月	2,028,976	▲ 6.2	520,640	▲ 17.6	268,371	▲ 17.4	41,980	▲ 5.2	210,290	▲ 19.9
7月	1,677,043	▲ 12.0	407,033	▲ 17.4	274,780	0.6	28,046	▲ 51.1	104,206	▲ 35.9
8月	1,716,706	6.7	428,937	▲ 4.8	275,252	25.3	30,165	▲ 15.6	123,520	▲ 36.7
9月	2,427,205	20.1	797,635	26.3	510,367	54.0	54,086	6.2	233,182	▲ 6.5
10月	1,740,580	12.7	450,123	6.4	219,492	▲ 4.1	62,717	129.1	167,914	0.6
11月	1,307,684	6.7	374,693	7.6	166,503	▲ 0.8	60,712	112.6	147,479	▲ 2.9
12月	1,548,855	19.4	409,120	▲ 3.1	168,591	▲ 2.3	37,992	39.6	202,537	▲ 9.0
令和5年 1月	1,117,320	13.6	446,968	7.2	223,981	10.9	67,662	188.1	155,325	▲ 18.9
2月	2,088,530	80.1	772,859	43.4	515,953	52.1	92,912	267.4	163,993	▲ 6.0
3月	3,445,875	▲ 0.2	1,519,266	▲ 2.6	931,047	▲ 8.6	158,899	60.7	429,321	▲ 2.9
令和5年 4月	1,182,517	▲ 12.8	550,128	▲ 16.0	293,043	▲ 26.4	52,002	86.7	205,083	▲ 10.5
5月										
6月										
7月										
8月										
9月										
10月										
11月										
12月										
令和6年 1月										
2月										
3月										

注) 平成15年度から平成20年度までは「国の機関」のうちの国以外の機関における分類変更に伴い、各機関の前年同月比が計算できないため、「独立行政法人」及び「政府関連企業等」の合計値を「(再掲)国以外の機関」として計上し、再掲していたが、各機関のデータが蓄積されたので、平成21年4月より再掲を行わないこととした。

(単位：百万円，%)

地方の機関											
	都道府県		市区町村		地方公営企業		その他				
	前年比		前年比		前年比		前年比				
13,656,983	-	5,725,923	-	6,068,847	-	1,297,697	-	564,516	-	R2年度	
13,035,598	▲ 4.5	5,521,496	▲ 3.6	5,598,090	▲ 7.8	1,340,767	3.3	575,246	1.9	R3年度	
14,452,048	10.9	5,945,836	7.7	6,268,738	12.0	1,239,305	▲ 7.6	998,169	73.5	R4年度	
701,162	▲ 5.6	304,259	▲ 6.6	233,342	▲ 19.1	129,498	38.5	34,062	▲ 2.8	R4. 4~R4. 4	
632,389	▲ 9.8	246,123	▲ 19.1	243,940	4.5	89,212	▲ 31.1	53,114	55.9	R5. 4~R5. 4	
13,972,470	-	5,773,187	-	6,223,262	-	1,424,440	-	551,581	-	R2年	
13,019,728	▲ 6.8	5,411,773	▲ 6.3	5,683,823	▲ 8.7	1,369,305	▲ 3.9	554,827	0.6	R3年	
13,620,608	4.6	5,851,888	8.1	5,945,082	4.6	1,262,344	▲ 7.8	561,295	1.2	R4年	
3,782,354	▲ 0.7	1,946,576	4.8	1,219,484	▲ 10.3	447,223	1.7	169,072	13.0	R4. 1~R4. 4	
4,545,021	20.2	1,982,387	1.8	1,553,739	27.4	383,898	▲ 14.2	624,997	269.7	R5. 1~R5. 4	
2,988,882	▲ 4.2	883,002	▲ 14.5	1,560,008	▲ 4.6	351,672	15.3	194,201	30.4	R4. 4- 6	
4,187,350	5.7	1,733,035	9.9	1,988,199	11.3	339,195	▲ 22.0	126,921	▲ 21.1	R4. 7- 9	
3,363,183	17.0	1,593,534	25.5	1,410,733	18.5	253,753	▲ 10.4	105,163	▲ 19.4	R4. 10-12	
3,912,632	27.0	1,736,265	5.7	1,309,798	32.8	294,686	▲ 7.3	571,883	323.6	R5. 1- 3	
										R5. 4- 6	
701,162	▲ 5.6	304,259	▲ 6.6	233,342	▲ 19.1	129,498	38.5	34,062	▲ 2.8	令和4年 4月	
779,384	▲ 8.0	181,116	▲ 34.9	448,351	▲ 0.6	61,909	21.4	88,009	31.4	5月	
1,508,336	▲ 1.5	397,627	▲ 7.2	878,315	▲ 1.9	160,265	▲ 0.1	72,130	53.9	6月	
1,270,010	▲ 10.1	476,182	▲ 2.5	654,316	▲ 10.9	115,675	▲ 13.4	23,838	▲ 58.3	7月	
1,287,769	11.2	567,117	21.2	574,414	22.8	93,061	▲ 40.8	53,177	▲ 18.4	8月	
1,629,571	17.4	689,736	11.0	759,469	29.9	130,460	▲ 9.5	49,906	29.3	9月	
1,290,457	15.0	656,365	22.2	502,775	12.4	99,221	▲ 10.1	32,096	19.6	10月	
932,991	6.3	477,338	35.8	341,225	▲ 8.7	77,396	▲ 17.7	37,032	▲ 36.2	11月	
1,139,735	30.3	459,832	20.8	566,733	53.3	77,136	▲ 2.1	36,035	▲ 20.9	12月	
670,352	18.3	303,727	1.9	247,703	32.7	75,015	10.8	43,907	212.5	令和5年 1月	
1,315,671	112.0	401,411	35.9	449,756	113.6	58,125	▲ 1.8	406,379	632.3	2月	
1,926,609	1.7	1,031,126	▲ 1.7	612,339	4.0	161,546	▲ 15.3	121,598	85.7	3月	
632,389	▲ 9.8	246,123	▲ 19.1	243,940	4.5	89,212	▲ 31.1	53,114	55.9	令和5年 4月	
										5月	
										6月	
										7月	
										8月	
										9月	
										10月	
										11月	
										12月	
										令和6年 1月	
										2月	
										3月	

II. 公共機関からの受注工事(1件500万円以上の工事)

II-2. 1) 発注機関別・目的別工事分類別請負契約額

令和5年 4月分

(単位：百万円，%)

	合 計		国の機関				地方の機関				
		前年 同月比		国	独立 行政法人	政府関連 企業等		都道府県	市区町村	地方 公営企業	その他
T 合計	1,182,517	▲ 12.8	550,128	293,043	52,002	205,083	632,389	246,123	243,940	89,212	53,114
1 治山・治水	154,530	4.3	66,161	48,532	9,524	8,105	88,370	77,863	9,881		625
2 農林水産	70,047	▲ 32.6	31,582	27,172		4,410	38,465	30,958	7,453		55
3 道路	397,499	▲ 17.2	267,834	117,162	767	149,905	129,665	70,606	50,606	694	7,759
4 港湾・空港	49,211	14.5	32,744	32,706		38	16,467	7,087	6,306	1,915	1,159
5 下水道	56,064	▲ 40.9	9,759		13	9,746	46,305	5,827	20,341	17,480	2,658
6 公園	56,500	75.5	1,324	281	512	531	55,175	1,896	52,038		1,242
7 教育・病院	107,268	▲ 10.1	17,114	6,047	1,849	9,218	90,154	32,797	51,144	3,058	3,156
8 住宅・宿舍	34,377	26.4	6,357	736	5,171	450	28,020	4,025	2,936	13,847	7,213
9 庁舎	23,189	▲ 39.8	14,239	11,704	7	2,528	8,950	4,677	4,001	165	107
10 再開発	59	▲ 65.9	0				59		59		
11 土地造成	2,282	0.4	1,760		1,760		521	72	375		74
12 鉄道・軌道	37,009	228.4	32,981		26,885	6,096	4,027	439		3,588	
13 郵便	2,361	33.9	2,361			2,361	0				
14 電気・ガス	2,928	▲ 71.4	0				2,928			2,928	
15 上・工業水道	67,210	▲ 23.8	131		131		67,079	4,261	15,180	45,183	2,455
16 廃棄物処理	35,806	25.6	1,249		1,249		34,557	721	14,372		19,464
17 その他	86,177	▲ 32.0	64,530	48,702	4,134	11,694	21,646	4,895	9,250	354	7,147
災害復旧（再掲）	48,244	▲ 15.5	24,414	18,320		6,094	23,830	15,177	8,630	23	
維持補修（再掲）	375,345	0.7	192,285	119,797	2,757	69,730	183,060	58,895	60,218	28,081	35,867

II. 公共機関からの受注工事(1件500万円以上の工事)

II-2. 2) 発注機関別・目的別工事分類別請負契約額(寄与度)

令和5年 4月分

	合計	国の機関			地方の機関					
		国	独立 行政法人	政府関連 企業等	都道府県	市区町村	地方 公営企業	その他		
T 合計	▲ 12.8	▲ 7.7	▲ 7.7	1.8	▲ 1.8	▲ 5.1	▲ 4.3	0.8	▲ 3.0	1.4
1 治山・治水	0.5	0.7	▲ 0.4	0.7	0.5	▲ 0.2	▲ 0.2	0.1	▲ 0.1	▲ 0.0
2 農林水産	▲ 2.5	▲ 2.2	▲ 2.3	▲ 0.0	0.2	▲ 0.3	▲ 0.6	0.3		0.0
3 道路	▲ 6.1	▲ 4.8	▲ 2.0	0.1	▲ 2.9	▲ 1.2	▲ 1.6	0.0	▲ 0.0	0.3
4 港湾・空港	0.5	0.9	0.9		▲ 0.0	▲ 0.4	▲ 1.0	0.3	0.1	0.1
5 下水道	▲ 2.9	▲ 0.3		0.0	▲ 0.3	▲ 2.6	▲ 1.1	▲ 0.0	▲ 1.2	▲ 0.3
6 公園	1.8	▲ 0.2	▲ 0.0	▲ 0.1	▲ 0.0	2.0	▲ 0.7	2.9	▲ 0.0	▲ 0.2
7 教育・病院	▲ 0.9	▲ 1.3	▲ 0.2	▲ 0.5	▲ 0.7	0.5	1.3	▲ 1.2	0.2	0.2
8 住宅・宿舍	0.5	0.0	0.0	▲ 0.0	0.0	0.5	▲ 0.4	▲ 0.2	1.0	0.1
9 庁舎	▲ 1.1	▲ 0.6	▲ 0.7	▲ 0.1	0.2	▲ 0.5	0.0	▲ 0.6	0.0	0.0
10 再開発	▲ 0.0					▲ 0.0		▲ 0.0		
11 土地造成	0.0	0.1		0.1		▲ 0.1	0.0	▲ 0.1	▲ 0.0	▲ 0.0
12 鉄道・軌道	1.9	2.2		1.8	0.4	▲ 0.3	0.0		▲ 0.3	
13 郵便	0.0	0.0			0.0					
14 電気・ガス	▲ 0.5					▲ 0.5			▲ 0.5	
15 上・工業水道	▲ 1.5	▲ 0.0		▲ 0.0		▲ 1.5	▲ 0.0	0.4	▲ 1.9	▲ 0.0
16 廃棄物処理	0.5	0.1		0.1	▲ 0.0	0.5	▲ 0.0	▲ 0.1	▲ 0.1	0.7
17 その他	▲ 3.0	▲ 2.3	▲ 3.0	▲ 0.2	0.8	▲ 0.7	0.0	▲ 1.1	▲ 0.1	0.5
災害復旧(再掲)	▲ 0.7	1.1	0.7	▲ 0.0	0.4	▲ 1.8	▲ 1.0	▲ 0.8	▲ 0.0	▲ 0.0
維持補修(再掲)	0.2	▲ 2.2	2.6	▲ 0.5	▲ 4.3	2.4	0.8	0.9	▲ 1.3	1.9

Ⅱ.公共機関からの受注工事(1件500万以上の工事)

Ⅱ-3.工事種類別請負契約額

令和5年 4月分

(単位:百万円, %)

	請負契約額		
		前年同月比	寄与度
合計	1,182,517	▲ 12.8	▲ 12.8
建築・建築設備合計	221,152	▲ 3.8	▲ 0.6
1. 住宅・同設備工事	30,867	25.3	0.5
2. 非住宅・同設備工事	190,285	▲ 7.3	▲ 1.1
土木工事計	846,390	▲ 16.1	▲ 12.0
3. 橋梁・高架構造物工事	83,077	30.5	1.4
4. トンネル工事	41,841	57.2	1.1
5. ダム・えん堤工事	28,010	▲ 16.7	▲ 0.4
6. 管渠工事	59,757	▲ 32.7	▲ 2.1
7. 電線路工事	51,327	262.9	2.7
8. 舗装工事	61,042	19.6	0.7
9. しゅんせつ・埋立工事	19,582	▲ 35.9	▲ 0.8
10. 土工事(9.を除く)	90,448	▲ 42.5	▲ 4.9
11. その他の土木工事	411,306	▲ 24.3	▲ 9.7
12. 機械装置等工事	114,975	▲ 1.8	▲ 0.2

II. 公共機関からの受注工事(1件500万円以上の工事)

II-4. 発注機関別・施工都道府県別請負契約額

令和5年 4月分

(単位:百万円, %)

	合計		国の機関				地方の機関				
	前年 同月比		国	独立 行政法人	政府関連 企業等	都道府県	市区町村	地方 公営企業	その他		
T.全国計	1,182,517	▲ 12.8	550,128	293,043	52,002	205,083	632,389	246,123	243,940	89,212	53,114
1.北海道	155,500	▲ 4.3	90,931	61,624	26,866	2,441	64,569	16,986	35,785	9,787	2,012
2.青森	28,856	9.7	13,677	3,575		10,102	15,179	11,203	2,667	1,130	179
3.岩手	17,402	37.3	7,882	2,382	12	5,488	9,520	3,689	1,201	2,908	1,721
4.宮城	17,834	▲ 42.2	5,414	3,780		1,634	12,420	1,678	5,842	2,074	2,825
5.秋田	18,815	49.0	15,696	13,033	2,103	560	3,118	1,665	1,052	77	323
6.山形	20,661	▲ 7.8	8,820	6,919	62	1,839	11,841	9,826	1,530	485	
7.福島	80,512	48.1	68,151	26,235	710	41,205	12,362	5,433	6,905	24	
8.茨城	13,652	20.5	9,097	8,743	210	144	4,555	3,563	714	219	60
9.栃木	17,965	12.0	2,593	2,593			15,372	12,582	2,515		275
10.群馬	12,539	45.2	3,037	2,163		874	9,502	568	7,889	961	85
11.埼玉	12,524	▲ 40.7	3,580	3,303	162	115	8,945	3,442	2,964	1,967	572
12.千葉	23,369	89.6	11,360	5,825	4,937	598	12,009	2,621	7,400	371	1,617
13.東京	104,156	▲ 29.4	19,393	11,277	2,665	5,451	84,763	28,337	20,545	26,625	9,255
14.神奈川	39,083	▲ 48.0	17,732	9,142	654	7,937	21,351	233	12,813	3,451	4,854
15.新潟	35,180	▲ 61.0	21,943	9,360		12,583	13,237	7,111	5,840	228	58
16.富山	10,096	▲ 1.8	8,117	2,373		5,745	1,979	881	991	108	
17.石川	8,759	6.9	4,062	1,169		2,893	4,697	4,293	379	25	
18.福井	13,866	▲ 49.3	5,987	881	90	5,016	7,879	6,509	683	640	46
19.山梨	13,028	120.8	7,426	7,028		398	5,602	560	2,338	263	2,442
20.長野	12,876	▲ 29.3	5,899	3,968		1,932	6,977	4,804	1,602	104	467
21.岐阜	19,348	▲ 46.8	11,611	6,481		5,130	7,737	4,381	3,324		32
22.静岡	6,077	▲ 85.3	2,601	1,048		1,553	3,476	1,056	2,371		49
23.愛知	97,098	49.9	9,286	4,071	1,807	3,407	87,812	9,071	50,418	23,658	4,665
24.三重	4,808	▲ 56.3	3,086	2,198	135	753	1,722	801	896	25	
25.滋賀	14,607	77.0	10,951	1,972		8,980	3,656	2,969	278	253	156
26.京都	9,748	1.4	4,668	1,018	230	3,421	5,079	1,063	698	2,144	1,174
27.大阪	25,057	85.1	4,526	713		3,814	20,531	2,599	10,108	5,708	2,116
28.兵庫	60,797	215.5	34,458	11,722	43	22,693	26,339	13,047	7,889	547	4,855
29.奈良	9,217	1.0	1,417	844		573	7,799	4,033	3,354	339	74
30.和歌山	8,773	41.0	5,820	1,535		4,285	2,952	1,061	1,824	26	41
31.鳥取	7,330	▲ 13.1	4,738	4,412		326	2,592	1,383	1,189		21
32.島根	12,981	▲ 36.3	3,491	3,491			9,490	6,880	1,371	1,239	
33.岡山	20,640	101.1	18,096	8,829		9,266	2,545	1,913	362	158	111
34.広島	16,384	▲ 42.2	8,917	6,823		2,093	7,467	2,664	3,717	168	917
35.山口	20,704	▲ 70.4	13,647	6,867		6,780	7,057	5,547	1,452	58	
36.徳島	8,594	▲ 45.3	2,987	2,289		698	5,607	4,424	758	342	83
37.香川	9,925	178.0	8,095	4,305	163	3,627	1,830	878	943		8
38.愛媛	29,303	146.3	6,887	5,500	528	859	22,417	16,719	5,698		
39.高知	19,072	63.0	12,666	2,115	9,568	983	6,406	5,278	1,112		16
40.福岡	52,109	86.1	30,179	11,674	1,028	17,477	21,930	4,449	6,257	581	10,644
41.佐賀	14,802	36.7	3,287	3,287			11,516	8,892	2,551	43	31
42.長崎	10,683	▲ 42.3	1,534	1,505	29		9,149	5,066	4,001	28	54
43.熊本	9,215	▲ 24.6	4,234	4,193		41	4,981	966	1,895	2,104	15
44.大分	12,480	0.7	3,302	2,431		871	9,178	5,219	3,960		
45.宮崎	6,572	▲ 69.0	2,185	2,077		108	4,387	1,706	2,634	46	
46.鹿児島	12,007	▲ 76.1	2,093	1,925		168	9,914	7,451	2,205	149	109
47.沖縄	7,514	▲ 82.4	4,569	4,348		222	2,944	622	1,018	152	1,153

注) 受注高の少ない集計区分等の数値は、誤差が大きいため利用に当たっては注意してください。

II-5. 発注機関別・施工地域別請負契約額

令和5年 4月分

(単位:百万円, %)

	合計		国の機関				地方の機関				
	前年 同月比		国	独立 行政法人	政府関連 企業等	都道府県	市区町村	地方 公営企業	その他		
T.全国計	1,182,517	▲ 12.8	550,128	293,043	52,002	205,083	632,389	246,123	243,940	89,212	53,114
1.北海道	155,500	4.3	90,931	61,624	26,866	2,441	64,569	16,986	35,785	9,787	2,012
2.東北	184,079	15.6	119,640	55,925	2,887	60,829	64,439	33,494	19,198	6,698	5,049
3.関東	249,192	▲ 21.2	80,115	54,040	8,628	17,447	169,076	56,710	58,780	33,960	19,626
4.北陸	67,901	▲ 50.1	40,109	13,783	90	26,236	27,792	18,794	7,893	1,001	104
5.中部	127,331	▲ 17.0	26,584	13,799	1,942	10,843	100,747	15,310	57,009	23,682	4,746
6.近畿	128,199	94.2	61,842	17,802	273	43,766	66,357	24,772	24,151	9,018	8,417
7.中国	78,039	▲ 43.2	48,889	30,423		18,466	29,151	18,387	8,091	1,623	1,049
8.四国	66,893	56.0	30,635	14,208	10,260	6,167	36,259	27,299	8,511	342	106
9.九州・沖縄	125,382	▲ 36.0	51,383	31,439	1,057	18,887	73,999	34,371	24,522	3,102	12,005

注) 地域別区分

- | | | | |
|----|--|-------|---|
| 東北 | : 青森県, 岩手県, 宮城県, 秋田県, 山形県, 福島県 | 近畿 | : 滋賀県, 京都府, 大阪府, 兵庫県, 奈良県, 和歌山県 |
| 関東 | : 茨城県, 栃木県, 群馬県, 埼玉県, 千葉県, 東京都, 神奈川県, 山梨県, 長野県 | 中国 | : 鳥取県, 島根県, 岡山県, 広島県, 山口県 |
| 北陸 | : 新潟県, 富山県, 石川県, 福井県 | 四国 | : 徳島県, 香川県, 愛媛県, 高知県 |
| 中部 | : 岐阜県, 静岡県, 愛知県, 三重県 | 九州・沖縄 | : 福岡県, 佐賀県, 長崎県, 熊本県, 大分県, 宮崎県, 鹿児島県, 沖縄県 |

Ⅲ. 民間等からの受注工事

Ⅲ-1. 発注者別請負契約額時系列表

1) 建築工事・建築設備工事（1件5億円以上の工事）

（単位：百万円、％）

	合計		農林漁業		鉱業、採石業、砂利採取業		製造業		電気・ガス・熱供給・水道業		運輸業、郵便業		情報通信業		卸売業、小売業		金融業、保険業		不動産業		サービス業		その他		
	前年比		前年比		建設業	前年比	前年比		前年比	前年比	前年比	前年比	前年比	前年比	前年比	前年比	前年比	前年比	前年比	前年比	前年比	前年比	前年比		
R2年度	10,627,856	-	59,241	-	441,464	-	1,732,443	-	333,498	-	624,660	-	144,129	-	483,925	-	268,198	-	4,352,211	-	1,957,764	-	230,322	-	
R3年度	12,633,225	18.9	79,249	33.8	340,118	▲23.0	2,278,629	31.5	293,906	▲11.9	1,134,759	81.7	150,599	4.5	691,784	43.0	224,088	▲16.4	4,501,627	3.4	2,462,982	25.8	475,485	106.4	
R4年度	13,616,027	7.8	74,449	▲6.1	282,679	▲16.9	3,247,185	42.5	221,013	▲24.8	846,835	▲25.4	359,021	138.4	697,330	0.8	377,469	68.4	4,797,682	6.6	2,293,987	▲6.9	418,377	▲12.0	
R4. 4～R4. 4	859,897	67.3	14,002	1,088.8	15,577	▲50.0	196,209	125.5	8,020	▲74.9	36,173	154.5	1,716	▲91.7	29,615	▲19.2	45,785	1,184.3	304,223	124.3	171,440	74.9	37,137	▲31.3	
R5. 4～R5. 4	950,342	10.5	812	▲94.2	18,349	17.8	209,745	6.9	20,748	158.7	24,029	▲33.6	8,419	390.6	55,305	86.7	48,827	6.6	357,420	17.5	198,055	15.5	8,634	▲76.8	
R2年	9,993,115	-	45,500	-	351,986	-	1,655,675	-	342,056	-	596,312	-	166,435	-	414,247	-	274,706	-	4,034,019	-	1,906,179	-	206,001	-	
R3年	12,106,000	21.1	84,428	85.6	492,977	40.1	1,998,228	20.7	261,985	▲23.4	843,946	41.5	124,676	▲25.1	691,623	67.0	222,716	▲18.9	4,497,601	11.5	2,492,803	30.8	395,016	91.8	
R4年	14,381,488	18.8	88,523	4.9	252,764	▲48.7	3,416,463	71.0	234,845	▲10.4	1,078,868	27.8	303,314	143.3	689,660	▲0.3	389,046	74.7	5,049,134	12.3	2,379,619	▲4.5	499,252	26.4	
R4. 1～R4. 4	5,540,527	18.7	35,656	27.3	75,733	▲69.0	1,026,985	61.1	117,328	7.3	647,400	93.5	56,224	14.4	223,792	▲3.0	143,808	43.5	2,067,010	9.1	938,645	4.9	207,946	44.0	
R5. 1～R5. 4	4,865,512	▲12.2	8,394	▲76.5	108,420	43.2	871,243	▲15.2	116,225	▲0.9	403,224	▲37.7	118,633	111.0	257,151	14.9	135,272	▲5.9	1,868,753	▲9.6	879,628	▲6.3	98,569	▲52.6	
R4. 4～6	2,888,612	39.3	24,892	37.4	96,653	58.5	742,226	122.4	26,332	▲61.3	152,800	▲20.3	52,333	1.4	140,678	▲9.1	99,082	515.9	1,085,964	52.1	368,544	2.2	99,109	▲4.8	
R4. 7～9	3,362,404	19.4	15,514	▲30.8	41,240	▲73.3	871,520	69.5	47,040	▲14.2	151,801	22.9	85,798	602.0	211,171	72.9	71,909	126.3	1,182,164	8.0	542,180	▲10.7	142,067	79.8	
R4. 10～12	3,449,841	12.7	26,462	55.1	54,716	▲15.0	971,941	62.0	52,165	▲15.5	163,039	▲21.7	110,676	243.0	143,634	▲34.9	120,032	53.5	1,018,220	9.4	701,690	▲3.6	87,266	▲28.2	
R5. 1～3	3,915,170	▲16.4	7,581	▲65.0	90,071	49.7	661,498	▲20.4	95,476	▲12.7	379,195	▲38.0	110,214	102.2	201,847	4.0	86,446	▲11.8	1,511,334	▲14.3	681,574	▲11.2	89,935	▲47.3	
R5. 4～6																									
令和3年 4月	514,044	▲8.1	1,178	▲80.7	31,154	1,591.2	86,992	24.7	31,973	▲10.1	14,214	19.9	20,573	111.1	36,673	3.0	3,565	▲56.8	135,618	▲43.4	98,025	▲24.1	54,080	342.8	
5月	573,696	6.0	11,039	539.5	18,241	22.4	76,148	▲35.4	17,170	595.0	88,564	125.6	25,530	1,762.1	54,749	104.1	6,279	18.5	151,161	▲4.1	104,069	▲38.9	20,746	504.4	
6月	986,321	46.6	5,898	▲52.0	11,591	▲43.4	170,543	74.1	18,910	▲69.5	88,922	34.9	5,502	▲69.1	63,422	135.9	6,242	▲27.2	427,368	96.6	158,672	49.3	29,251	▲21.2	
7月	766,372	20.1	7,347	-	19,674	▲62.5	195,491	26.1	21,024	▲57.3	33,081	147.2	2,303	▲57.5	66,873	120.8	18,826	203.5	236,821	4.9	119,921	▲4.9	45,011	337.9	
8月	676,446	▲1.9	7,549	15.8	50,785	102.1	191,219	147.1	2,436	▲93.7	16,375	▲32.3	4,021	▲45.1	23,240	8.1	3,172	▲78.4	234,086	▲38.3	124,214	51.7	19,349	48.6	
9月	1,373,294	42.0	7,521	254.6	84,146	23.9	127,547	▲29.8	31,379	245.5	74,038	68.4	5,898	▲81.8	32,053	▲21.1	9,774	▲63.3	623,351	61.6	362,920	147.7	14,666	▲51.8	
10月	830,102	21.2	6,913	-	11,260	▲43.6	163,366	48.2	4,644	▲38.3	30,430	▲16.6	12,289	51.0	61,297	11.7	16,661	84.3	248,128	▲26.7	234,379	156.4	40,735	373.0	
11月	837,256	13.9	8,017	665.7	12,098	▲24.8	219,559	40.3	18,408	▲76.3	28,260	▲21.2	10,980	75.8	71,448	322.9	24,751	97.0	304,108	17.2	104,345	▲24.5	35,282	146.1	
12月	1,395,064	41.4	2,132	▲18.2	41,012	322.1	216,987	0.7	38,655	301.4	149,648	348.4	8,996	▲66.9	87,852	141.0	36,795	▲54.2	378,200	▲3.1	389,232	127.8	45,556	331.4	
令和4年 1月	906,039	54.3	3,520	-	12,393	▲10.4	107,721	45.0	16,426	▲36.8	263,755	487.7	10,560	-	40,363	▲25.1	20,756	109.8	262,750	17.3	137,502	6.3	30,293	176.9	
2月	1,232,709	26.8	-1,154	-	5,005	▲82.8	273,557	202.1	23,112	189.0	72,753	40.5	25,513	24.5	45,392	▲8.1	11,553	▲17.3	528,521	4.6	201,307	18.0	47,151	70.0	
3月	2,541,882	▲2.0	19,288	▲11.4	42,758	▲74.8	449,499	16.6	69,770	60.8	274,719	22.8	18,435	127.6	108,421	19.5	65,714	▲9.7	971,515	▲5.6	428,397	▲13.8	93,365	80.7	
令和4年 4月	859,897	67.3	14,002	1,088.8	15,577	▲50.0	196,209	125.5	8,020	▲74.9	36,173	154.5	1,716	▲91.7	29,615	▲19.2	45,785	1,184.3	304,223	124.3	171,440	74.9	37,137	▲31.3	
5月	783,763	36.6	5,028	▲54.5	46,289	153.8	199,576	162.1	7,431	▲56.7	38,984	▲56.0	9,569	▲62.5	38,752	▲29.2	4,837	▲23.0	331,682	119.4	77,005	▲26.0	24,611	18.6	
6月	1,244,953	26.2	5,862	▲0.6	34,787	200.1	346,441	103.1	10,880	▲42.5	77,642	▲12.7	41,048	646.0	72,311	14.0	48,461	676.4	450,059	5.3	120,099	▲24.3	37,361	27.7	
7月	866,261	13.0	7,692	4.7	26,481	34.6	178,404	▲8.7	23,122	10.0	28,913	▲12.6	22,386	872.0	74,245	11.0	11,547	▲38.7	316,732	33.7	126,327	5.3	50,410	12.0	
8月	1,002,591	48.2	2,060	▲72.7	3,858	▲92.4	317,683	66.1	9,055	271.7	50,767	210.0	8,421	109.4	49,895	114.7	37,631	1,086.3	337,722	44.3	148,868	19.8	36,633	89.3	
9月	1,493,552	8.8	5,762	▲23.4	10,902	▲87.0	375,433	194.3	14,863	▲52.6	72,121	▲2.6	54,991	832.4	87,031	171.5	22,731	132.6	527,710	▲15.3	266,985	▲26.4	55,024	275.2	
10月	975,210	17.5	1,689	▲75.6	15,378	36.6	232,520	42.3	18,597	300.5	75,404	147.8	41,034	233.9	81,569	33.1	36,096	116.6	297,972	20.1	154,256	▲34.2	20,695	▲49.2	
11月	844,839	0.9	20,465	155.3	26,846	121.9	197,063	▲10.2	5,095	▲72.3	37,191	31.6	27,294	148.6	32,775	▲54.1	30,023	21.3	305,749	0.5	138,731	33.0	23,608	▲33.1	
12月	1,629,792	16.8	4,308	102.0	12,492	▲69.5	542,358	149.9	28,474	▲26.3	50,445	▲66.3	42,348	370.7	29,289	▲66.7	53,913	46.5	414,499	9.6	408,703	5.0	42,963	▲5.7	
令和5年 1月	862,038	▲4.9	643	▲81.7	22,876	84.6	140,406	30.3	8,083	▲50.8	47,297	▲82.1	3,567	▲66.2	81,419	101.7	23,099	11.3	372,862	41.9	138,385	0.6	23,400	▲22.8	
2月	1,040,245	▲15.6	6,939	-	23,850	376.6	167,549	▲38.8	18,323	▲20.7	182,393	150.7	6,694	▲73.8	44,707	▲1.5	28,635	147.9	381,977	▲27.7	161,470	▲19.8	17,707	▲62.4	
3月	2,012,887	▲20.8	0	▲100.0	43,344	1.4	353,543	▲21.3	69,070	▲1.0	149,505	▲45.6	99,953	442.2	75,720	▲30.2	34,712	▲47.2	756,494	▲22.1	381,718	▲10.9	48,828	▲47.7	
令和5年 4月	950,342	10.5	812	▲94.2	18,349	17.8	209,745	6.9	20,748	158.7	24,029	▲33.6	8,419	390.6	55,305	86.7	48,827	6.6	357,420	17.5	198,055	15.5	8,634	▲76.8	
5月																									
6月					</																				

Ⅲ. 民間等からの受注工事

Ⅲ-2. 1)発注者別・工事種類別請負契約額

令和5年 4月分

(単位:百万円, %)

	合 計		農林漁業	鉱業, 採石業, 砂利採取業, 建設業	製造業	電気・ガス・ 熱供給・ 水道業	運輸業, 郵便業	情報通信業	卸売業, 小売業	金融業, 保険業	不動産業	サービス業	その他
		前年同月比											
T 建築・建築設備工事計	950,342	10.5	812	18,349	209,745	20,748	24,029	8,419	55,305	48,827	357,420	198,055	8,634
1 住宅	130,032	▲ 38.8		920	1,676				1,815	1,245	105,221	16,125	3,031
2 事務所	275,440	185.0		9,385	14,784	15,855	815	7,785	4,432	47,582	160,262	13,721	819
3 店舗	72,023	11.9			3,413		1,990		21,973		34,958	5,975	3,713
4 工場・発電所	193,218	7.8		1,353	162,190	4,893			20,852		3,931		
5 倉庫・流通施設	79,208	56.2		2,831	18,077		17,400		7,066		33,835		
6 教育・研究・文化施設	89,124	32.2			4,523						1,584	83,017	
7 医療・福祉施設	68,283	40.5		1,945			1,073				3,981	61,283	
8 宿泊施設	20,443	▲ 64.2			1,238						10,103	9,102	
9 娯楽施設	5,149	▲ 28.8			944		1,903		-833			3,135	
10 その他の建築工事	17,422	▲ 77.1	812	1,916	2,899		848	634			3,544	5,696	1,072
T 土木工事・機械装置等工事計	776,492	12.9	5,732	39,017	304,005	172,644	106,533	29,243	18,090	1,010	32,378	46,841	21,001
ST 土木工事計	381,406	18.4	1,928	26,820	74,692	82,921	93,615	20,883	4,296	489	29,009	28,510	18,243
1 発電用土木工事	46,638	▲ 32.5		35	239	44,467	115		872	254		50	606
2 鉄道工事	85,917	41.9			18		85,899						
3 埠頭・港湾工事	4,576	41.2		572	2,515	106	613		79		109	207	375
4 道路工事	13,793	320.7	148	948	5,391	1,234	68		42		4,262	1,300	400
5 管工事	44,443	252.2	54	4,967	30,893	5,999	72	25	231	91	173	317	1,621
6 電線路工事	46,676	▲ 31.4		2,975	1,021	21,079	758	20,411	9			367	56
7 土地造成・埋立工事	45,577	93.2	1,118	5,968	9,871	2,015	965		447		19,129	3,119	2,945
8 ゴルフ場建設工事	564	▲ 9.1			227							337	
9 構内環境整備工事	21,572	▲ 9.6	141	527	6,041	2,365	1,337	325	523		1,113	7,593	1,609
10 その他の土木工事	71,651	24.8	468	10,827	18,478	5,656	3,789	121	2,094	145	4,224	15,220	10,631
ST 機械装置等工事	395,086	8.1	3,803	12,198	229,312	89,723	12,918	8,360	13,793	521	3,368	18,331	2,758

注) 建築・建築設備工事については、1件の請負契約額が5億円以上の工事、土木工事及び機械装置等工事については1件の請負契約額が500万円以上の工事について調査対象としている。

Ⅲ. 民間等からの受注工事

Ⅲ-2. 2)発注者別・工事種類別請負契約額(寄与度)

令和5年 4月分

	合 計	農林漁業	鉱業, 採石業, 砂利採取業, 建設業	製造業	電気・ガス・ 熱供給・ 水道業	運輸業, 郵便業	情報通信業	卸売業, 小売業	金融業, 保険業	不動産業	サービス業	その他
T 建築・建築設備工事計	10.5	▲ 1.5	0.3	1.6	1.5	▲ 1.4	0.8	3.0	0.4	6.2	3.1	▲ 3.3
1 住宅	▲ 9.6		0.1	▲ 0.1				0.2	0.1	▲ 9.6	1.1	▲ 1.3
2 事務所	20.8		0.7	▲ 0.4	1.8	▲ 1.8	0.8	0.0	3.2	15.6	1.0	▲ 0.2
3 店舗	0.9			0.2		0.2		▲ 0.3	▲ 2.9	3.7	▲ 0.3	0.2
4 工場・発電所	1.6	▲ 0.4	▲ 0.5	1.0	▲ 0.2	▲ 0.1		2.4		▲ 0.1	▲ 0.4	
5 倉庫・流通施設	3.3		0.3	1.3		0.5		0.8		3.2	▲ 2.8	▲ 0.2
6 教育・研究・文化施設	2.5		▲ 0.7	▲ 0.9	▲ 0.1					▲ 0.0	4.3	
7 医療・福祉施設	2.3		0.2	▲ 0.1		0.1				0.5	3.2	▲ 1.6
8 宿泊施設	▲ 4.3			0.1				▲ 0.1		▲ 1.6	▲ 2.7	
9 娯楽施設	▲ 0.2			0.1		0.2		▲ 0.1		▲ 0.1	▲ 0.4	
10 その他の建築工事	▲ 6.8	▲ 1.1	0.1	0.3		▲ 0.6	0.0			▲ 5.4	0.1	▲ 0.2
T 土木工事・機械装置等工事計	12.9	0.3	2.9	0.3	2.2	4.1	▲ 1.0	0.1	▲ 0.1	1.3	2.0	0.8
ST 土木工事計	8.6	0.1	1.7	4.9	▲ 2.5	2.7	▲ 1.5	▲ 0.1	▲ 0.0	1.0	1.5	1.0
1 発電用土木工事	▲ 3.3	▲ 0.0	▲ 0.2	▲ 1.4	▲ 2.0	0.0		0.1	0.0	▲ 0.0	0.0	0.1
2 鉄道工事	3.7		▲ 0.0	▲ 0.0		3.7	▲ 0.0					
3 埠頭・港湾工事	0.2		0.1	0.3	▲ 0.0	▲ 0.2		0.0	▲ 0.0	0.0	0.0	0.1
4 道路工事	1.5	0.0	0.1	0.7	▲ 0.0	▲ 0.0	▲ 0.0	▲ 0.0	▲ 0.0	0.6	0.2	▲ 0.1
5 管工事	4.6	0.0	0.6	4.3	▲ 0.3	0.0	0.0	0.0	0.0	▲ 0.1	▲ 0.3	0.2
6 電線路工事	▲ 3.1		0.1	0.0	▲ 1.1	▲ 0.1	▲ 1.6	▲ 0.0	▲ 0.0	▲ 0.3	▲ 0.0	▲ 0.0
7 土地造成・埋立工事	3.2	0.2	0.3	1.0	0.3	▲ 0.1		0.0		1.6	▲ 0.2	0.1
8 ゴルフ場建設工事	▲ 0.0		▲ 0.0	0.0							0.0	▲ 0.0
9 構内環境整備工事	▲ 0.3	▲ 0.0	▲ 0.1	▲ 0.4	0.1	▲ 0.7	0.0	▲ 0.0		▲ 0.1	0.8	0.0
10 その他の土木工事	2.1	▲ 0.0	0.8	0.3	0.5	0.1	0.0	▲ 0.3	▲ 0.1	▲ 0.8	1.0	0.6
ST 機械装置等工事	4.3	0.2	1.2	▲ 4.5	4.7	1.4	0.6	0.2	▲ 0.1	0.4	0.5	▲ 0.2

注) 建築・建築設備工事については、1件の請負契約額が5億円以上の工事、土木工事及び機械装置等工事については1件の請負契約額が500万円以上の工事について調査対象としている。

Ⅲ. 民間等からの受注工事

Ⅲ-3. 発注者別・施工都道府県別請負契約額

令和5年 4月分

1) 建築工事・建築設備工事(1件5億円以上の工事)

(単位:百万円,%)

	合計		農林漁業	鉱業、採石業、 砂利採取業、 建設業	製造業	電気・ガス・ 熱供給・ 水道業	運輸業、 郵便業	情報通信業	卸売業、 小売業	金融業、 保険業	不動産業	サービス業	その他
		前年同月比											
T.全国計	950,342	10.5	812	18,349	209,745	20,748	24,029	8,419	55,305	48,827	357,420	198,055	8,634
1.北海道	69,393	174.0	812	866	3,875	3,709			1,503	2,195	40,008	11,894	4,531
2.青森	7,655	-			2,899	792			3,964				
3.岩手	16,585	214.2			14,616		1,969						
4.宮城	19,831	13.8					815		576		18,441		
5.秋田	613	▲ 32.1			613								
6.山形	3,460	▲ 28.3									3,460		
7.福島	12,354	44.2											12,354
8.茨城	30,678	68.5			24,710						4,140		1,829
9.栃木	4,647	▲ 66.4			914	1,563			1,628				542
10.群馬	30,790	205.8			29,756						1,034		
11.埼玉	33,839	▲ 10.8			16,584				7,379		5,394	4,481	
12.千葉	12,492	▲ 55.4					9,612				2,280	600	
13.東京	208,370	90.8		3,964	8,450		2,976	4,399	7,865	21,237	141,392	16,951	1,137
14.神奈川	46,672	▲ 27.2			1,183		1,684	1,491		1,245	24,412	16,658	
15.新潟	7,908	22.2		676	3,762				1,113				2,356
16.富山	14,777	134.2		1,095	7,580	2,282							2,433
17.石川	16,847	29.1		3,157	13,690								
18.福井	1,500	-			1,500								
19.山梨	3,129	▲ 61.7			3,129								
20.長野	15,214	6.6			1,628						1,029	12,557	
21.岐阜	12,360	▲ 63.9		1,735	5,313		1,990					3,321	
22.静岡	9,467	-			7,089						1,503	875	
23.愛知	74,814	▲ 12.6		3,465	26,385		2,179		1,085	920	39,183	1,597	
24.三重	9,268	▲ 40.2				1,922	1,956					5,390	
25.滋賀	5,301	▲ 87.8			4,438							863	
26.京都	14,460	▲ 53.4			2,434						10,265	1,762	
27.大阪	96,160	16.2		920	2,678	7,150		1,143	981		22,421	60,200	667
28.兵庫	36,804	168.3			6,719						7,868	21,146	1,072
29.奈良	14,208	1,551.8			4,208	3,330			4,424	1,063	1,184		
30.和歌山	0	-											
31.鳥取	2,071	21.5			2,071								
32.島根	808	1.8										808	
33.岡山	8,978	▲ 13.1			6,010				1,299	656		1,012	
34.広島	8,214	29.1		750	1,676						5,788		
35.山口	24,455	1,100.5			1,115				20,852		1,085	1,404	
36.徳島	1,227	-											1,227
37.香川	2,314	330.9								1,222	1,092		
38.愛媛	3,770	125.6										3,770	
39.高知	0	▲ 100.0											
40.福岡	46,974	▲ 35.5					848		1,084	20,289	19,900	4,853	
41.佐賀	2,061	▲ 74.7										2,061	
42.長崎	4,349	62.3							982		1,972	1,395	
43.熊本	6,119	▲ 14.4			2,549						3,570		
44.大分	548	▲ 89.2										548	
45.宮崎	1,598	▲ 54.7							570			1,028	
46.鹿児島	3,290	▲ 17.0		1,118	2,172								
47.沖縄	3,971	▲ 87.6		603								3,368	

注) 受注高の少ない集計区分等の数値は、誤差が大きいのので利用に当たっては注意してください。

Ⅲ-4. 発注者別・施工地域別請負契約額

令和5年 4月分

1) 建築工事・建築設備工事(1件5億円以上の工事)

(単位:百万円,%)

	合計		農林漁業	鉱業、採石業、 砂利採取業、 建設業	製造業	電気・ガス・ 熱供給・ 水道業	運輸業、 郵便業	情報通信業	卸売業、 小売業	金融業、 保険業	不動産業	サービス業	その他
		前年同月比											
T.全国計	950,342	10.5	812	18,349	209,745	20,748	24,029	8,419	55,305	48,827	357,420	198,055	8,634
1.北海道	69,393	174.0	812	866	3,875	3,709	0	0	1,503	2,195	40,008	11,894	4,531
2.東北	60,498	63.5	0	0	18,128	792	2,784	0	4,540	0	21,901	12,354	0
3.関東	385,832	27.0	0	3,964	86,354	1,563	14,272	5,890	16,872	22,482	179,681	53,617	1,137
4.北陸	41,031	58.8	0	4,929	26,532	2,282	0	1,386	1,113	0	0	4,790	0
5.中部	105,909	▲ 21.7	0	5,200	38,786	1,922	6,125	0	1,085	920	40,687	11,183	0
6.近畿	166,933	▲ 2.9	0	920	20,476	10,480	0	1,143	5,405	1,063	41,737	83,971	1,739
7.中国	44,526	109.8	0	750	10,872	0	0	0	22,151	656	6,872	3,224	0
8.四国	7,311	69.0	0	0	0	0	0	0	0	1,222	1,092	3,770	1,227
9.九州・沖縄	68,911	▲ 49.0	0	1,721	4,721	0	848	0	2,636	20,289	25,442	13,253	0

注) 地域別区分
 東北 : 青森県、岩手県、宮城県、秋田県、山形県、福島県
 関東 : 茨城県、栃木県、群馬県、埼玉県、千葉県、東京都、神奈川県、山梨県、長野県
 北陸 : 新潟県、富山県、石川県、福井県
 中部 : 岐阜県、静岡県、愛知県、三重県
 近畿 : 滋賀県、京都府、大阪府、兵庫県、奈良県、和歌山県
 中国 : 鳥取県、島根県、岡山県、広島県、山口県
 四国 : 徳島県、香川県、愛媛県、高知県
 九州・沖縄 : 福岡県、佐賀県、長崎県、熊本県、大分県、宮崎県、鹿児島県、沖縄県

Ⅲ. 民間等からの受注工事

Ⅲ-3. 発注者別・施工都道府県別請負契約額

令和5年 4月分

2) 土木工事及び機械装置等工事(1件500万円以上の工事)

(単位:百万円,%)

	合計		農林漁業	鉱業、採石業、 砂利採取業、 建設業	製造業	電気・ガス・ 熱供給・ 水道業	運輸業、 郵便業	情報通信業	卸売業、 小売業	金融業、 保険業	不動産業	サービス業	その他
		前年同月比											
T.全国計	776,492	12.9	5,732	39,017	304,005	172,644	106,533	29,243	18,090	1,010	32,378	46,841	21,001
1.北海道	31,975	▲ 0.5	2,518	2,153	1,403	8,585	5,472	1,100	221		2,966	7,070	487
2.青森	23,400	80.1	172	279	3,714	14,117	4,332	36				202	548
3.岩手	8,923	50.0	141	108	1,585	684	5,061	30	47		189	301	778
4.宮城	15,876	134.6	215	1,250	2,400	1,777	8,853	82	439			758	101
5.秋田	5,787	▲ 43.1		151	1,392	1,176	1,072	28	99			580	1,289
6.山形	4,332	▲ 44.2	34	413	2,000	933	244	305				381	23
7.福島	20,518	65.3	537	3,231	1,360	5,528	8,634	26			147	633	422
8.茨城	30,921	49.2	174	9,466	9,549	9,811	404	404	47		606	460	
9.栃木	5,466	▲ 34.1	67	204	2,649	468	983	94	79		364	401	158
10.群馬	7,976	▲ 47.2		1,192	3,472	489	438	1,595	307		121	149	214
11.埼玉	18,504	26.7	309	425	4,036	1,173	2,353	231	12		8,847	851	266
12.千葉	58,887	154.0	63	545	44,247	1,452	6,125	354	117		1,555	4,147	282
13.東京	56,333	29.3		1,372	15,250	6,468	13,113	2,864	33	153	4,597	8,353	4,130
14.神奈川	19,076	▲ 18.4		130	3,779	2,987	5,882	1,405	62	390	2,495	909	1,036
15.新潟	17,276	52.1	562	1,938	7,744	5,099	780	159	287			398	307
16.富山	11,220	71.2	65		5,775	1,507	3,103	288	48	37	226	141	30
17.石川	7,492	▲ 1.1		67	1,502	2,675	254	1,919	904			141	29
18.福井	10,448	1.1			2,903	6,678	32	311	234			289	
19.山梨	14,449	643.4		205	5,309	143	7,848	104	68	30		432	309
20.長野	13,212	▲ 58.2		517	4,212	5,399	2,363	216	81		39	299	87
21.岐阜	7,966	▲ 31.4		502	1,031	2,928	2,677	423	50	13	323	11	8
22.静岡	28,789	15.8	65	1,922	15,142	6,439	3,212	724	179	79	376	527	124
23.愛知	33,388	▲ 30.8	36	4,413	14,414	1,325	6,882	1,812	94		617	3,577	220
24.三重	9,796	▲ 44.8	9	89	6,654	765	1,361	534	65		21	229	67
25.滋賀	15,421	186.7		506	11,465	435	2,193	27			751	6	39
26.京都	9,320	▲ 82.1		1,383	3,911	1,686	87	423	122		833	785	90
27.大阪	40,920	▲ 16.3		860	13,066	3,361	4,605	6,732	5,531	83	2,547	2,959	1,176
28.兵庫	20,460	▲ 4.6		1,979	9,024	3,095	211	1,115	46	11	2,859	293	1,822
29.奈良	5,649	0.8	721	288	3,277	516	132				191	526	
30.和歌山	5,982	36.3		13	4,774	975	58		48			91	22
31.鳥取	2,347	▲ 76.6			1,038	87	129	974				119	
32.島根	5,726	104.7		77	369	4,579	141	293	117			141	9
33.岡山	4,945	▲ 39.9		121	1,413	263	316	95	164		161	2,313	98
34.広島	8,542	▲ 37.5		594	3,521	1,585	649	797		95	748	542	10
35.山口	11,101	▲ 47.1		613	7,934	144	685	188	169			1,329	39
36.徳島	3,844	83.6			3,036	706	26			28		9	39
37.香川	10,746	64.8	44	696	2,301	1,806	18	226	5,634				21
38.愛媛	52,941	1,506.4		147	42,843	8,493	1,093	94			76	186	8
39.高知	2,147	109.7			10	1,443		104	142			448	
40.福岡	16,887	▲ 31.2		426	6,581	3,131	2,876	928	2,107		585	244	8
41.佐賀	43,051	3,667.9		112	3,582	38,764	44	61	39			288	161
42.長崎	3,270	▲ 63.3		577	2,167	187	117	153					69
43.熊本	7,091	▲ 49.2		183	4,342	814	50	343			136	202	1,020
44.大分	11,269	157.5		116	3,510	6,208	147	1,018	240			29	
45.宮崎	10,257	79.7			9,300	316	63	231	159	91		9	89
46.鹿児島	15,155	317.5		18	7,580	1,374	1,026	48				5,012	97
47.沖縄	7,411	▲ 27.5		22	427	1,304	5	217	99			73	5,266

注) 受注高の少ない集計区分等の数値は、誤差が大きいため利用に当たっては注意してください。

Ⅲ-4. 発注者別・施工地域別請負契約額

令和5年 4月分

2) 土木工事及び機械装置等工事(1件500万円以上の工事)

(単位:百万円,%)

	合計		農林漁業	鉱業、採石業、 砂利採取業、 建設業	製造業	電気・ガス・ 熱供給・ 水道業	運輸業、 郵便業	情報通信業	卸売業、 小売業	金融業、 保険業	不動産業	サービス業	その他
		前年同月比											
T.全国計	776,492	12.9	5,732	39,017	304,005	172,644	106,533	29,243	18,090	1,010	32,378	46,841	21,001
1.北海道	31,975	▲ 0.5	2,518	2,153	1,403	8,585	5,472	1,100	221		2,966	7,070	487
2.東北	78,837	40.6	1,099	5,432	12,450	24,215	28,196	507	585	0	336	2,856	3,160
3.関東	224,825	23.3	613	14,057	92,503	28,390	39,509	7,268	805	573	18,625	15,999	6,484
4.北陸	46,435	29.6	627	2,006	17,925	15,959	4,169	2,676	1,474	37	226	969	366
5.中部	79,939	▲ 22.0	110	6,927	37,241	11,457	14,132	3,492	388	92	1,337	4,343	420
6.近畿	97,751	▲ 29.1	721	4,740	42,528	12,833	7,669	8,429	5,746	94	7,182	4,661	3,149
7.中国	32,660	▲ 41.4	0	1,405	14,276	6,658	1,920	2,347	450	95	909	4,444	156
8.四国	69,679	438.7	44	843	48,190	12,448	1,137	424	5,777	28	76	643	69
9.九州・沖縄	114,391	57.8	0	1,454	37,489	52,099	4,328	2,999	2,643	91	721	5,856	6,711

注) 地域別区分

東 北 : 青森県、岩手県、宮城県、秋田県、山形県、福島県
 関 東 : 茨城県、栃木県、群馬県、埼玉県、千葉県、東京都、神奈川県、山梨県、長野県
 北 陸 : 新潟県、富山県、石川県、福井県
 中 部 : 岐阜県、静岡県、愛知県、三重県
 近 畿 : 滋賀県、京都府、大阪府、兵庫県、奈良県、和歌山県
 中 国 : 鳥取県、島根県、岡山県、広島県、山口県
 四 国 : 徳島県、香川県、愛媛県、高知県
 九州・沖縄 : 福岡県、佐賀県、長崎県、熊本県、大分県、宮崎県、鹿児島県、沖縄県