

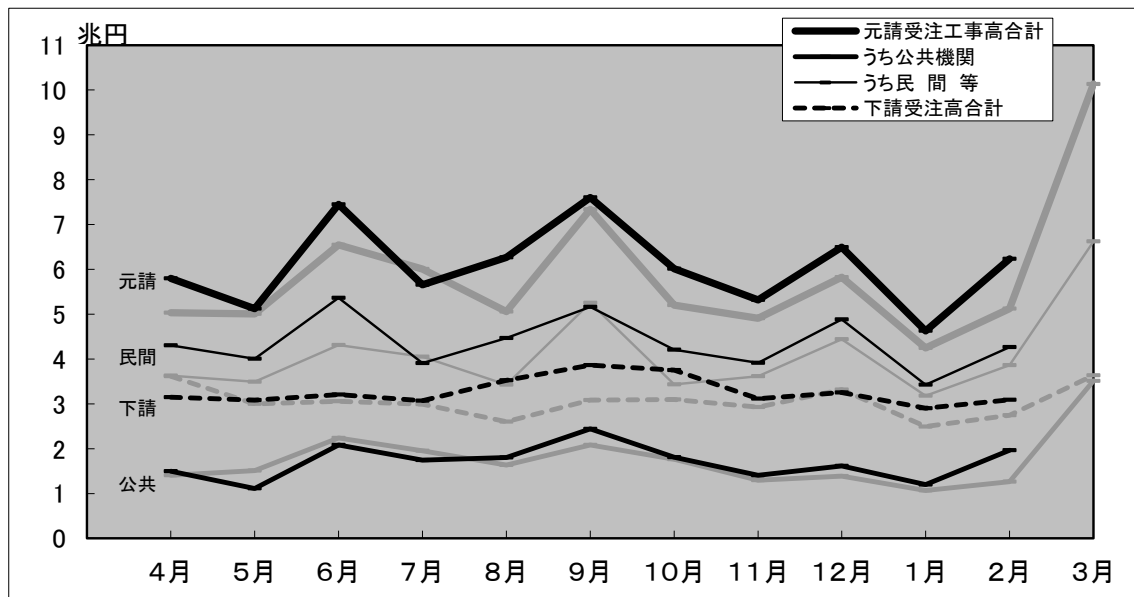
建設工事受注動態統計調査報告

令和5年2月分

Monthly Report on

Current Survey of Orders Received for Construction

受注高の推移(令和4年度)



(グラフ中の淡色の線は、令和3年度の推移)

令和3年4月分より新しい推計方法による値を公表しています。
詳細については別紙をご覧ください。
(参照URL) https://www.mlit.go.jp/sogoseisaku/jouhouka/sosei_jouhouka_fr4_000006.html
なお、令和2年1月から令和3年3月までの復元値については、従来の推計方法によって公表してきた値でなく、新しい推計方法を取った場合の値を仮に試算したものをを用いています。

3月分は5月12日公表予定

※問い合わせ先

国土交通省 総合政策局 建設経済統計調査室
電話 代表:03-5253-8111
担当者 片岡(課長補佐) 内線 28-641
武田(係長) 内線 28-642

建設工事受注動態統計調査報告（令和5年2月分）

受注高

2月の受注高は9兆3,237億円で、前年同月比18.5%増加した。うち元請受注高は6兆2,312億円で、同21.6%増加し、下請受注高は3兆926億円で、同12.6%増加した。

元請受注高のうち公共機関からの受注高は1兆9,671億円で、同56.0%増加し、民間等からの受注高は4兆2,640億円で、同10.4%増加した。

注1) 下請受注高は、2次下請以下も含む。

注2) 四捨五入により億円単位の値としたため、各項目の合計は必ずしも総計と一致しない。

1. 受注高

2月の受注高は、9兆3,237億円。

・前年同月比 18.5%増、7か月連続の増加。

1) 元・下請別 (資料編, 表 I - 1 参照)

元請受注高は、6兆2,312億円。(前年同月比 21.6%増、7か月連続の増加)

下請受注高は、3兆926億円。(同 12.6%増、2か月連続の増加)

2) 業種別 (資料編, 表 I - 2 参照)

総合工事業は、5兆5,747億円。(同 18.2%増、7か月連続の増加)

職別工事業は、1兆4,332億円。(同 15.8%増、2か月連続の増加)

設備工事業は、2兆3,159億円。(同 20.9%増、先月の減少から再び増加)

2. 元請受注高

2月の元請受注高は、6兆2,312億円。

・前年同月比 21.6%増、7か月連続の増加。

1) 発注者別 (資料編, 表 I - 1 参照)

公共機関からは、1兆9,671億円。(同 56.0%増、7か月連続の増加)

民間等からは、4兆2,640億円。(同 10.4%増、5か月連続の増加)

2) 工事種別 (資料編, 表 I - 1 参照)

土木工事は、1兆8,374億円。(同 37.2%増、4か月連続の増加)

建築工事は、3兆6,615億円。(同 11.5%増、7か月連続の増加)

機械装置等工事は、7,322億円。(同 46.5%増、3か月ぶりの増加)

※ 建築工事には建築設備工事を含む。

3) 業種別 (資料編, 表 I - 2 参照)

総合工事業は、4兆5,469億円。(同 17.4%増、7か月連続の増加)

職別工事業は、3,717億円。(同 53.5%増、11か月連続の増加)

設備工事業は、1兆3,126億円。(同 30.2%増、3か月ぶりの増加)

建設工事受注動態統計調査報告（令和5年2月分）

公共機関からの受注工事（1件500万円以上の工事）

2月の公共機関からの受注工事額は2兆885億円で、前年同月比80.1%増加した。うち「国の機関」からは7,729億円で、同43.4%増加し、「地方の機関」からは1兆3,157億円で、同112.0%増加した。

2月の公共機関からの受注工事額は、2兆885億円。

・前年同月比 80.1%増、7か月連続の増加。

1. 発注機関別（資料編、表Ⅱ－1参照）

1) 国の機関

「国の機関」からの受注工事額は、7,729億円であった。

・前年同月比 43.4%増、2か月連続の増加。

- ① 国は、5,160億円。（同 52.1%増、2か月連続の増加）
- ② 独立行政法人は、929億円。（同 267.4%増、6か月連続の増加）
- ③ 政府関連企業等は、1,640億円。（同 6.0%減、4か月連続の減少）

2) 地方の機関

「地方の機関」からの受注工事額は、1兆3,157億円であった。

・前年同月比 112.0%増、7か月連続の増加。

- ① 都道府県は、4,014億円。（同 35.9%増、7か月連続の増加）
- ② 市区町村は、4,498億円。（同 113.6%増、3か月連続の増加）
- ③ 地方公営企業は、581億円。（同 1.8%減、先月の増加から再び減少）
- ④ その他は、4,064億円。（同 632.3%増、2か月連続の増加）

2. 工事分類別（資料編、表Ⅱ－2. 1）参照）

工事分類別にみると、受注工事額の多いのは「道路工事」5,301億円、「廃棄物処理」3,435億円、「上・工業水道」2,341億円であった。

3. 発注機関別・工事分類別（資料編、表Ⅱ－2. 1）参照）

発注機関別・工事分類別にみると、受注工事額の多いのは、その他の「廃棄物処理」3,410億円、市区町村の「上・工業水道」1,862億円、国の「道路工事」1,763億円であった。

建設工事受注動態統計調査報告（令和5年2月分）

民間等からの受注工事

1. 建築工事・建築設備工事（1件5億円以上の工事）

2月の建築工事・建築設備工事の受注工事額は1兆402億円で、前年同月比15.6%減少した。

2月の建築工事・建築設備工事の受注工事額は、1兆402億円。

・前年同月比 15.6%減、2か月連続の減少。

1) 発注者別（資料編，表Ⅲ－1. 1）参照）

- ① 農林漁業は、69億円。（先月の減少から再び増加）
- ② 鉱業，採石業，砂利採取業，建設業は、239億円。（同 376.6%増，2か月連続の増加）
- ③ 製造業は、1,675億円。（同 38.8%減，3か月ぶりの減少）
- ④ 電気・ガス・熱供給・水道業は、183億円。（同 20.7%減，4か月連続の減少）
- ⑤ 運輸業，郵便業は、1,824億円。（同 150.7%増，3か月ぶりの増加）
- ⑥ 情報通信業は、67億円。（同 73.8%減，2か月連続の減少）
- ⑦ 卸売業，小売業は、447億円。（同 1.5%減，先月の増加から再び減少）
- ⑧ 金融業，保険業は、286億円。（同 147.9%増，7か月連続の増加）
- ⑨ 不動産業は、3,820億円。（同 27.7%減，5か月ぶりの減少）
- ⑩ サービス業は、1,615億円。（同 19.8%減，4か月ぶりの減少）
- ⑪ その他は、177億円。（同 62.4%減，5か月連続の減少）

2) 工事種類別（資料編，表Ⅲ－2参照）

工事種類別にみると，受注工事額の多いのは「住宅」3,005億円，「事務所」2,343億円，「工場・発電所」1,494億円であった。

3) 発注者別・工事種類別（資料編，表Ⅲ－2参照）

発注者別・工事種類別にみると，受注工事額の多いのは，不動産業の「住宅」2,576億円，運輸業，郵便業の「事務所」1,342億円，製造業の「工場・発電所」1,243億円であった。

注) 日本標準産業分類の改訂（第12回改訂）に準拠し，発注者分類の名称を平成20年4月分から変更を行った。

○鉱業，建設業 → 鉱業，採石業，砂利採取業，建設業 ○運輸業 → 運輸業，郵便業
○卸売・小売業 → 卸売業，小売業 ○金融・保険業 → 金融業，保険業

建設工事受注動態統計調査報告（令和5年2月分）

民間等からの受注工事（つづき）

2. 土木工事及び機械装置等工事（1件500万円以上の工事）

2月の土木工事及び機械装置等工事の受注工事額は1兆166億円で、前年同月比59.9%増加した。

2月の土木工事及び機械装置等工事の受注工事額は、1兆166億円。

・前年同月比 59.9%増、5か月連続の増加。

1) 発注者別（資料編、表Ⅲ－1. 2）参照）

- ① 農林漁業は、13億円。（同 50.2%減、9か月連続の減少）
- ② 鉱業、採石業、砂利採取業、建設業は、934億円。（同 420.1%増、先月の減少から再び増加）
- ③ 製造業は、3,518億円。（同 94.4%増、2か月連続の増加）
- ④ 電気・ガス・熱供給・水道業は、2,161億円。（同 20.7%増、3か月連続の増加）
- ⑤ 運輸業、郵便業は、1,984億円。（同 41.8%増、2か月連続の増加）
- ⑥ 情報通信業は、441億円。（同 19.5%増、2か月連続の増加）
- ⑦ 卸売業、小売業は、109億円。（同 1.0%増、3か月連続の増加）
- ⑧ 金融業、保険業は、7億円。（同 48.9%減、5か月連続の減少）
- ⑨ 不動産業は、280億円。（同 9.6%増、2か月連続の増加）
- ⑩ サービス業は、412億円。（同 39.4%増、3か月連続の増加）
- ⑪ その他は、306億円。（同 175.1%増、3か月連続の増加）

2) 工事種類別（資料編、表Ⅲ－2参照）

工事種類別にみると、受注工事額の多いのは「機械装置等工事」5,072億円、「鉄道工事」1,685億円、「電線路工事」1,058億円であった。

3) 発注者別・工事種類別（資料編、表Ⅲ－2参照）

発注者別・工事種類別にみると、受注工事額の多いのは、製造業の「機械装置等工事」3,251億円、運輸業、郵便業の「鉄道工事」1,684億円、電気・ガス・熱供給・水道業の「機械装置等工事」1,109億円であった。

注) 日本標準産業分類の改訂（第12回改訂）に準拠し、発注者分類の名称を平成20年4月分から変更を行った。

○鉱業、建設業 → 鉱業、採石業、砂利採取業、建設業 ○運輸業 → 運輸業、郵便業
○卸売・小売業 → 卸売業、小売業 ○金融・保険業 → 金融業、保険業

I. 受注高

I-2. 業者所在地域別・業種別受注高

令和5年 2月分

(単位:百万円, %)

	業種計	合計									
		元請受注高						下請受注高			
		前年同月比	前年同月比	前年同月比	前年同月比	前年同月比	前年同月比	前年同月比	前年同月比	前年同月比	前年同月比
				公共機関		民間等					
全国計	業種計	9,323,727	18.5	6,231,159	21.6	1,967,132	56.0	4,264,027	10.4	3,092,568	12.6
	総合工事業	5,574,661	18.2	4,546,863	17.4	1,485,404	44.4	3,061,459	7.6	1,027,798	21.9
	職別工事業	1,433,167	15.8	371,701	53.5	65,012	▲ 3.0	306,689	75.1	1,061,466	6.6
	設備工事業	2,315,899	20.9	1,312,595	30.2	416,716	151.2	895,879	6.3	1,003,304	10.6
北海道	業種計	210,462	2.8	132,526	35.1	66,214	34.0	66,311	36.2	77,937	▲ 26.9
	総合工事業	132,987	20.0	118,696	44.1	65,496	34.6	53,201	57.8	14,291	▲ 49.8
	職別工事業	39,169	▲ 24.0	1,098	▲ 75.8	0	▲ 100.0	1,098	▲ 73.8	38,071	▲ 19.0
	設備工事業	38,307	▲ 9.4	12,731	13.9	719	80.8	12,012	11.4	25,576	▲ 17.7
東北	業種計	343,708	12.8	200,535	41.4	86,345	50.3	114,190	35.3	143,173	▲ 12.1
	総合工事業	203,255	11.6	150,416	34.4	79,082	47.6	71,334	22.3	52,839	▲ 24.7
	職別工事業	69,710	70.9	9,640	62.2	874	2.7	8,766	72.1	60,070	72.4
	設備工事業	70,743	▲ 13.5	40,479	68.9	6,389	110.8	34,090	62.8	30,264	▲ 47.7
関東	業種計	4,440,491	7.9	3,079,257	11.6	1,059,528	127.6	2,019,728	▲ 12.0	1,361,235	0.3
	総合工事業	2,572,396	4.9	2,204,836	7.3	779,268	102.6	1,425,568	▲ 14.7	367,560	▲ 7.4
	職別工事業	688,836	6.8	158,755	34.5	30,470	123.4	128,285	22.9	530,081	0.6
	設備工事業	1,179,259	15.6	715,666	22.0	249,791	271.7	465,875	▲ 10.3	463,594	6.9
北陸	業種計	489,890	50.1	308,534	77.4	119,677	84.6	188,858	73.1	181,356	19.0
	総合工事業	282,985	58.3	225,896	67.8	93,186	80.2	132,710	60.1	57,089	29.2
	職別工事業	72,442	▲ 3.6	23,863	133.1	10,662	65.8	13,201	246.9	48,579	▲ 25.1
	設備工事業	134,463	85.5	58,775	101.9	15,828	136.8	42,947	91.4	75,689	74.4
中部	業種計	1,206,654	103.3	773,044	98.7	157,566	10.2	615,479	150.0	433,609	112.2
	総合工事業	823,062	133.9	563,343	94.7	133,976	13.4	429,367	150.9	259,718	314.8
	職別工事業	221,383	84.7	120,519	275.7	2,333	▲ 71.5	118,186	394.4	100,864	14.9
	設備工事業	162,209	33.3	89,183	31.7	21,257	28.0	67,926	32.9	73,027	35.4
近畿	業種計	1,505,667	18.1	1,025,537	21.1	224,570	30.1	800,967	18.8	480,130	12.2
	総合工事業	853,621	11.7	708,566	10.4	111,625	▲ 0.1	596,941	12.6	145,055	18.5
	職別工事業	142,527	▲ 6.0	25,383	▲ 39.8	12,850	▲ 49.2	12,533	▲ 25.6	117,144	7.0
	設備工事業	509,519	42.1	291,588	79.2	100,094	181.6	191,493	50.6	217,931	11.2
中国	業種計	341,175	3.9	197,443	▲ 13.6	63,966	▲ 36.1	133,477	4.0	143,732	43.8
	総合工事業	177,714	▲ 18.7	144,317	▲ 21.8	52,453	▲ 39.9	91,864	▲ 5.5	33,396	▲ 2.0
	職別工事業	72,536	45.5	7,912	▲ 24.5	2,385	▲ 44.0	5,528	▲ 11.2	64,624	64.2
	設備工事業	90,925	51.5	45,213	35.1	9,128	5.5	36,085	45.4	45,712	72.2
四国	業種計	182,205	4.8	121,388	▲ 4.5	40,011	▲ 28.1	81,377	13.9	60,817	29.9
	総合工事業	134,225	12.9	107,860	13.2	37,574	▲ 31.4	70,286	73.6	26,365	11.5
	職別工事業	24,015	58.0	2,738	61.3	1,204	816.4	1,535	▲ 2.0	21,277	57.6
	設備工事業	23,964	▲ 39.9	10,789	▲ 64.2	1,234	62.1	9,555	▲ 67.5	13,176	35.9
九州・沖縄	業種計	603,474	10.6	392,896	9.7	149,255	▲ 2.3	243,641	18.5	210,578	12.4
	総合工事業	394,416	16.6	322,931	16.3	132,744	12.7	190,187	18.9	71,485	18.3
	職別工事業	102,549	15.6	21,792	27.8	4,235	▲ 46.4	17,558	92.0	80,756	12.7
	設備工事業	106,509	▲ 10.3	48,173	▲ 24.1	12,277	▲ 54.6	35,896	▲ 1.6	58,336	5.7

注) 地域別区分

- 東北 : 青森県, 岩手県, 宮城県, 秋田県, 山形県, 福島県
- 関東 : 茨城県, 栃木県, 群馬県, 埼玉県, 千葉県, 東京都, 神奈川県, 山梨県, 長野県
- 北陸 : 新潟県, 富山県, 石川県, 福井県
- 中部 : 岐阜県, 静岡県, 愛知県, 三重県
- 近畿 : 滋賀県, 京都府, 大阪府, 兵庫県, 奈良県, 和歌山県
- 中国 : 鳥取県, 島根県, 岡山県, 広島県, 山口県
- 四国 : 徳島県, 香川県, 愛媛県, 高知県
- 九州・沖縄 : 福岡県, 佐賀県, 長崎県, 熊本県, 大分県, 宮崎県, 鹿児島県, 沖縄県

I. 受注高

I-3. 業者所在都道府県別受注高

令和5年2月分

(単位:百万円, %)

	合計		元請受注高				下請受注高			
	前年同月比	前年同月比	前年同月比	前年同月比	公共機関		民間等		前年同月比	前年同月比
					前年同月比	前年同月比	前年同月比	前年同月比		
T 全国計	9,323,727	18.5	6,231,159	21.6	1,967,132	56.0	4,264,027	10.4	3,092,568	12.6
1 北海道	210,462	2.8	132,526	35.1	66,214	34.0	66,311	36.2	77,937	▲ 26.9
2 青森	34,065	31.4	15,570	11.3	9,611	39.5	5,959	▲ 16.0	18,495	54.8
3 岩手	41,226	35.0	21,275	35.7	5,495	▲ 16.9	15,780	74.2	19,951	34.3
4 宮城	123,495	12.1	75,034	49.4	23,436	55.1	51,598	47.0	48,461	▲ 19.2
5 秋田	34,185	17.7	23,053	14.5	15,925	44.2	7,128	▲ 21.6	11,131	24.9
6 山形	32,714	7.6	19,417	21.3	11,119	48.5	8,299	▲ 2.7	13,297	▲ 7.6
7 福島	78,023	▲ 0.8	46,185	78.9	20,758	101.3	25,426	64.0	31,838	▲ 39.7
8 茨城	84,090	11.7	52,681	8.8	13,940	▲ 47.5	38,742	77.2	31,408	16.9
9 栃木	110,642	81.1	60,074	42.5	15,897	44.6	44,177	41.7	50,568	167.1
10 群馬	125,171	▲ 10.9	69,594	▲ 21.3	15,655	▲ 29.2	53,938	▲ 18.6	55,578	6.7
11 埼玉	219,544	▲ 38.2	117,267	31.4	30,530	114.7	86,737	15.6	102,277	▲ 61.5
12 千葉	231,389	30.0	135,195	149.9	50,069	344.1	85,125	98.7	96,195	▲ 22.3
13 東京	3,163,521	5.9	2,253,016	▲ 1.3	698,263	102.3	1,554,754	▲ 19.7	910,505	29.1
14 神奈川	364,946	77.6	290,366	231.7	194,649	1,808.5	95,717	23.8	74,580	▲ 36.8
15 新潟	244,074	60.3	171,749	84.4	64,626	111.2	107,124	71.2	72,325	22.4
16 富山	96,352	25.9	54,882	40.0	17,928	6.8	36,954	65.0	41,470	11.1
17 石川	85,733	48.0	31,647	16.7	10,928	▲ 4.0	20,719	31.6	54,086	75.6
18 福井	63,731	60.4	50,255	247.1	26,195	333.1	24,060	185.3	13,476	▲ 46.6
19 山梨	28,166	29.1	13,852	18.8	3,910	▲ 0.8	9,943	28.7	14,313	40.9
20 長野	113,021	21.8	87,211	54.2	36,616	74.3	50,595	42.4	25,810	▲ 28.7
21 岐阜	148,073	69.8	77,229	33.8	48,231	47.2	28,998	16.2	70,844	140.3
22 静岡	165,938	33.3	99,471	52.9	31,245	59.3	68,226	50.1	66,466	11.9
23 愛知	817,657	158.1	564,741	149.7	64,622	▲ 2.8	500,118	213.1	252,916	179.2
24 三重	74,986	15.3	31,603	▲ 21.3	13,467	▲ 44.2	18,136	13.3	43,383	74.4
25 滋賀	35,132	▲ 28.4	22,159	▲ 29.6	6,583	▲ 29.2	15,577	▲ 29.7	12,973	▲ 26.2
26 京都	65,180	24.0	41,741	14.7	28,661	401.8	13,080	▲ 57.4	23,439	45.0
27 大阪	1,174,935	25.0	818,985	25.9	127,004	6.8	691,981	30.1	355,950	23.1
28 兵庫	169,183	▲ 11.7	106,025	4.4	43,102	34.1	62,923	▲ 9.4	63,158	▲ 29.9
29 奈良	30,702	36.4	19,481	19.8	13,368	480.6	6,113	▲ 56.2	11,221	79.7
30 和歌山	30,535	60.7	17,145	63.6	5,852	37.7	11,293	81.3	13,390	57.2
31 鳥取	20,911	▲ 11.8	14,636	▲ 20.2	7,890	▲ 23.2	6,746	▲ 16.4	6,275	17.1
32 島根	38,063	4.3	22,775	1.3	9,486	▲ 2.5	13,288	4.2	15,288	9.0
33 岡山	92,165	26.7	35,534	▲ 26.1	15,467	▲ 21.2	20,067	▲ 29.5	56,631	129.6
34 広島	136,201	6.1	85,102	▲ 11.0	22,092	▲ 39.2	63,010	6.4	51,099	55.6
35 山口	53,834	▲ 19.7	39,395	▲ 10.4	9,030	▲ 62.7	30,365	53.4	14,440	▲ 37.5
36 徳島	26,550	▲ 42.5	17,826	▲ 49.2	7,041	15.1	10,785	▲ 62.7	8,724	▲ 21.3
37 香川	62,415	▲ 16.9	47,504	▲ 23.6	11,394	▲ 69.7	36,111	47.1	14,910	15.4
38 愛媛	77,702	138.2	47,807	166.6	15,852	186.3	31,955	157.9	29,895	103.5
39 高知	15,538	▲ 22.5	8,250	▲ 30.7	5,723	▲ 9.7	2,526	▲ 54.7	7,288	▲ 10.3
40 福岡	210,016	15.2	110,330	▲ 1.0	20,763	▲ 41.1	89,566	17.5	99,686	40.6
41 佐賀	82,202	104.6	72,267	128.7	9,277	▲ 38.5	62,990	281.6	9,935	15.7
42 長崎	41,396	16.9	31,022	11.9	11,634	▲ 29.8	19,388	73.9	10,374	34.8
43 熊本	62,384	29.8	36,508	5.1	16,006	0.9	20,501	8.7	25,877	93.9
44 大分	52,875	24.5	33,928	33.7	17,117	172.3	16,811	▲ 12.0	18,946	10.8
45 宮崎	35,114	▲ 23.0	26,159	▲ 13.2	18,783	45.9	7,376	▲ 57.3	8,954	▲ 42.0
46 鹿児島	57,359	▲ 18.5	39,541	0.0	23,689	14.3	15,852	▲ 15.7	17,818	▲ 42.2
47 沖縄	62,128	▲ 23.4	43,140	▲ 25.2	31,985	6.3	11,155	▲ 59.6	18,988	▲ 18.8

注) 受注高の少ない集計区分等の数値は、誤差が大きいため利用に当たっては注意してください。

I. 受注高

I-4. 資本金階層別・業種別受注高

令和5年2月分

(単位:百万円, %)

	合計		元請受注高				下請受注高			
	前年同月比	前年同月比	前年同月比	前年同月比	公共機関		民間等		前年同月比	前年同月比
					前年同月比	前年同月比	前年同月比	前年同月比		
T 合計	9,323,727	18.5	6,231,159	21.6	1,967,132	56.0	4,264,027	10.4	3,092,568	12.6
1 個人	20,028	2,204.9	2,796	221.7	439	-	2,357	171.2	17,232	-
2 ~1千万円未満	488,995	▲ 8.9	188,527	119.2	29,049	272.8	159,479	103.9	300,467	▲ 33.3
3 1千万~3億円未満	4,900,840	27.7	2,775,088	29.3	929,156	28.9	1,845,932	29.5	2,125,752	25.6
4 3~20億円未満	1,082,284	35.8	821,476	50.4	273,440	128.2	548,036	28.5	260,808	4.1
5 20億円以上	2,831,580	5.0	2,443,271	4.2	735,048	78.1	1,708,223	▲ 11.6	388,309	10.3
3億円以下の法人	5,523,099	22.8	3,072,065	31.5	968,917	31.9	2,103,148	31.2	2,451,034	13.3
総合工事業	3,164,074	28.0	2,295,139	29.5	825,375	31.7	1,469,764	28.2	868,935	24.3
職別工事業	1,231,960	17.9	310,002	62.2	48,322	24.7	261,681	71.7	921,958	8.0
設備工事業	1,127,065	14.7	466,924	25.2	95,220	38.2	371,703	22.3	660,141	8.3
3億円超の法人	3,780,600	12.2	3,156,298	13.3	997,776	89.4	2,158,522	▲ 4.4	624,302	7.1
総合工事業	2,390,769	6.6	2,248,949	7.1	659,590	64.2	1,589,359	▲ 6.4	141,820	▲ 1.2
職別工事業	200,996	4.3	61,677	20.8	16,690	▲ 41.0	44,988	97.7	139,319	▲ 1.7
設備工事業	1,188,835	27.4	845,671	33.1	321,496	231.5	524,176	▲ 2.7	343,163	15.3

注) 受注高の少ない集計区分等の数値は、誤差が大きいため利用に当たっては注意してください。

Ⅱ. 公共機関からの受注工事(1件500万円以上の工事)

Ⅱ-1. 発注機関別請負契約額時系列表

	合 計		国の機関							
		前年比		前年比	国	前年比	独立行政法人	前年比	政府関連企業等	前年比
R2年度	21,643,955	-	7,986,972	-	4,693,466	-	613,676	-	2,679,831	-
R3年度	20,101,182	▲ 7.1	7,065,583	▲ 11.5	3,796,852	▲ 19.1	486,691	▲ 20.7	2,782,040	3.8
R3. 4~R4. 2	16,647,083	▲ 7.9	5,505,604	▲ 10.2	2,778,102	▲ 20.0	387,807	▲ 19.7	2,339,696	7.5
R4. 4~R5. 2	18,098,304	8.7	5,572,865	1.2	3,176,437	14.3	542,293	39.8	1,854,135	▲ 20.8
R2年	21,113,547	-	7,141,077	-	4,149,716	-	688,049	-	2,303,312	-
R3年	20,774,811	▲ 1.6	7,755,083	8.6	4,147,738	▲ 0.0	551,590	▲ 19.8	3,055,755	32.7
R4年	20,489,487	▲ 1.4	6,868,878	▲ 11.4	3,996,371	▲ 3.6	529,380	▲ 4.0	2,343,127	▲ 23.3
R4. 1~R4. 2	2,142,934	▲ 20.6	955,861	▲ 29.2	541,118	▲ 21.5	48,776	▲ 40.6	365,967	▲ 36.8
R5. 1~R5. 2	3,205,850	49.6	1,219,826	27.6	739,934	36.7	160,574	229.2	319,318	▲ 12.7
R4. 1- 3	5,597,032	▲ 10.7	2,515,840	▲ 21.5	1,559,868	▲ 18.4	147,661	▲ 30.5	808,311	▲ 25.3
R4. 4- 6	4,474,380	▲ 8.7	1,485,497	▲ 16.6	821,518	▲ 2.6	108,001	▲ 3.5	555,979	▲ 32.6
R4. 7- 9	5,820,955	5.2	1,633,605	3.7	1,060,400	28.7	112,297	▲ 22.0	460,908	▲ 24.1
R4. 10-12	4,597,120	13.0	1,233,936	3.4	554,586	▲ 2.6	161,421	94.1	517,929	▲ 4.3
R5. 1- 3										
令和2年 4月	1,220,733	-	482,662	-	274,185	-	31,328	-	177,149	-
5月	1,227,917	-	322,442	-	196,498	-	31,391	-	94,553	-
6月	2,005,881	-	606,842	-	378,883	-	32,466	-	195,494	-
7月	2,201,499	-	704,824	-	507,660	-	43,762	-	153,402	-
8月	1,608,620	-	465,963	-	275,108	-	41,106	-	149,749	-
9月	2,351,621	-	779,770	-	549,885	-	33,910	-	195,975	-
10月	1,832,360	-	533,887	-	242,090	-	63,562	-	228,236	-
11月	1,436,495	-	387,239	-	146,549	-	66,096	-	174,593	-
12月	1,488,167	-	498,004	-	211,855	-	57,496	-	228,654	-
令和3年 1月	1,370,278	27.6	771,970	89.4	393,205	85.4	38,362	▲ 36.5	340,404	152.1
2月	1,328,888	▲ 8.3	578,069	▲ 0.7	295,918	▲ 2.3	43,705	▲ 34.6	238,446	12.2
3月	3,571,496	11.0	1,855,301	35.5	1,221,631	43.4	130,492	▲ 18.3	503,177	40.6
令和3年 4月	1,351,526	10.7	609,091	26.2	279,077	1.8	50,882	62.4	279,133	57.6
5月	1,387,794	13.0	540,285	67.6	239,815	22.0	16,749	▲ 46.6	283,721	200.1
6月	2,162,331	7.8	631,640	4.1	324,777	▲ 14.3	44,269	36.4	262,595	34.3
7月	1,906,033	▲ 13.4	492,869	▲ 30.1	273,100	▲ 46.2	57,316	31.0	162,454	5.9
8月	1,608,718	0.0	450,544	▲ 3.3	219,706	▲ 20.1	35,757	▲ 13.0	195,080	30.3
9月	2,020,351	▲ 14.1	631,716	▲ 19.0	331,402	▲ 39.7	50,908	50.1	249,406	27.3
10月	1,544,720	▲ 15.7	423,005	▲ 20.8	228,775	▲ 5.5	27,380	▲ 56.9	166,851	▲ 26.9
11月	1,225,554	▲ 14.7	348,221	▲ 10.1	167,801	14.5	28,551	▲ 56.8	151,868	▲ 13.0
12月	1,297,122	▲ 12.8	422,372	▲ 15.2	172,531	▲ 18.6	27,219	▲ 52.7	222,622	▲ 2.6
令和4年 1月	983,310	▲ 28.2	416,860	▲ 46.0	201,911	▲ 48.7	23,489	▲ 38.8	191,460	▲ 43.8
2月	1,159,624	▲ 12.7	539,001	▲ 6.8	339,207	14.6	25,287	▲ 42.1	174,507	▲ 26.8
3月	3,454,098	▲ 3.3	1,559,979	▲ 15.9	1,018,751	▲ 16.6	98,884	▲ 24.2	442,344	▲ 12.1
令和4年 4月	1,356,163	0.3	655,001	7.5	397,952	42.6	27,855	▲ 45.3	229,194	▲ 17.9
5月	1,089,241	▲ 21.5	309,856	▲ 42.6	155,195	▲ 35.3	38,166	127.9	116,495	▲ 58.9
6月	2,028,976	▲ 6.2	520,640	▲ 17.6	268,371	▲ 17.4	41,980	▲ 5.2	210,290	▲ 19.9
7月	1,677,043	▲ 12.0	407,033	▲ 17.4	274,780	0.6	28,046	▲ 51.1	104,206	▲ 35.9
8月	1,716,706	6.7	428,937	▲ 4.8	275,252	25.3	30,165	▲ 15.6	123,520	▲ 36.7
9月	2,427,205	20.1	797,635	26.3	510,367	54.0	54,086	6.2	233,182	▲ 6.5
10月	1,740,580	12.7	450,123	6.4	219,492	▲ 4.1	62,717	129.1	167,914	0.6
11月	1,307,684	6.7	374,693	7.6	166,503	▲ 0.8	60,712	112.6	147,479	▲ 2.9
12月	1,548,855	19.4	409,120	▲ 3.1	168,591	▲ 2.3	37,992	39.6	202,537	▲ 9.0
令和5年 1月	1,117,320	13.6	446,968	7.2	223,981	10.9	67,662	188.1	155,325	▲ 18.9
2月	2,088,530	80.1	772,859	43.4	515,953	52.1	92,912	267.4	163,993	▲ 6.0
3月										

注) 平成15年度から平成20年度までは「国の機関」のうちの国以外の機関における分類変更に伴い、各機関の前年同月比が計算できないため、「独立行政法人」及び「政府関連企業等」の合計値を「(再掲)国以外の機関」として計上し、再掲していたが、各機関のデータが蓄積されたので、平成21年4月より再掲を行わないこととした。

(単位：百万円，%)

地方の機関										
	都道府県		市区町村		地方公営企業		その他			
	前年比		前年比		前年比		前年比		前年比	
13,656,983	-	5,725,923	-	6,068,847	-	1,297,697	-	564,516	-	R2年度
13,035,598	▲ 4.5	5,521,496	▲ 3.6	5,598,090	▲ 7.8	1,340,767	3.3	575,246	1.9	R3年度
11,141,479	▲ 6.7	4,472,636	▲ 6.5	5,009,114	▲ 9.0	1,149,950	1.5	509,779	▲ 2.2	R3. 4~R4. 2
12,525,439	12.4	4,914,709	9.9	5,656,399	12.9	1,077,759	▲ 6.3	876,571	72.0	R4. 4~R5. 2
13,972,470	-	5,773,187	-	6,223,262	-	1,424,440	-	551,581	-	R2年
13,019,728	▲ 6.8	5,411,773	▲ 6.3	5,683,823	▲ 8.7	1,369,305	▲ 3.9	554,827	0.6	R3年
13,620,608	4.6	5,851,888	8.1	5,945,082	4.6	1,262,344	▲ 7.8	561,295	1.2	R4年
1,187,073	▲ 12.0	593,458	0.8	397,165	▲ 21.7	126,908	▲ 30.1	69,542	▲ 2.4	R4. 1~R4. 2
1,986,023	67.3	705,138	18.8	697,459	75.6	133,140	4.9	450,286	547.5	R5. 1~R5. 2
3,081,192	0.5	1,642,317	7.2	986,142	▲ 8.0	317,725	▲ 8.2	135,009	17.8	R4. 1- 3
2,988,882	▲ 4.2	883,002	▲ 14.5	1,560,008	▲ 4.6	351,672	15.3	194,201	30.4	R4. 4- 6
4,187,350	5.7	1,733,035	9.9	1,988,199	11.3	339,195	▲ 22.0	126,921	▲ 21.1	R4. 7- 9
3,363,183	17.0	1,593,534	25.5	1,410,733	18.5	253,753	▲ 10.4	105,163	▲ 19.4	R4. 10-12
										R5. 1- 3
738,072	-	279,749	-	354,227	-	78,722	-	25,374	-	令和2年 4月
905,475	-	270,712	-	513,997	-	70,992	-	49,774	-	5月
1,399,038	-	396,549	-	797,171	-	139,086	-	66,232	-	6月
1,496,676	-	679,288	-	648,790	-	111,929	-	56,669	-	7月
1,142,658	-	415,391	-	517,710	-	118,602	-	90,955	-	8月
1,571,851	-	718,197	-	679,656	-	117,897	-	56,102	-	9月
1,298,472	-	533,494	-	557,095	-	145,283	-	62,601	-	10月
1,049,256	-	507,636	-	437,513	-	76,835	-	27,272	-	11月
990,163	-	392,313	-	490,814	-	92,089	-	14,947	-	12月
598,308	▲ 10.2	287,160	▲ 8.3	213,833	▲ 2.0	87,043	▲ 9.0	10,272	▲ 74.0	令和3年 1月
750,819	▲ 13.4	301,723	▲ 11.8	293,532	▲ 1.7	94,581	▲ 53.8	60,983	174.9	2月
1,716,196	▲ 7.1	943,711	2.0	564,510	▲ 20.4	164,639	▲ 4.6	43,335	8.6	3月
742,435	0.6	325,586	16.4	288,276	▲ 18.6	93,534	18.8	35,039	38.1	令和3年 4月
847,509	▲ 6.4	278,318	2.8	451,216	▲ 12.2	50,978	▲ 28.2	66,997	34.6	5月
1,530,691	9.4	428,484	8.1	894,907	12.3	160,425	15.3	46,875	▲ 29.2	6月
1,413,164	▲ 5.6	488,305	▲ 28.1	734,103	13.1	133,590	19.4	57,166	0.9	7月
1,158,174	1.4	467,984	12.7	467,852	▲ 9.6	157,192	32.5	65,146	▲ 28.4	8月
1,388,636	▲ 11.7	621,220	▲ 13.5	584,691	▲ 14.0	144,131	22.3	38,594	▲ 31.2	9月
1,121,715	▲ 13.6	537,236	0.7	447,323	▲ 19.7	110,314	▲ 24.1	26,842	▲ 57.1	10月
877,333	▲ 16.4	351,384	▲ 30.8	373,841	▲ 14.6	94,081	22.4	58,027	112.8	11月
874,750	▲ 11.7	380,662	▲ 3.0	369,739	▲ 24.7	78,798	▲ 14.4	45,551	204.7	12月
566,451	▲ 5.3	298,044	3.8	186,644	▲ 12.7	67,714	▲ 22.2	14,048	36.8	令和4年 1月
620,623	▲ 17.3	295,413	▲ 2.1	210,522	▲ 28.3	59,194	▲ 37.4	55,494	▲ 9.0	2月
1,894,119	10.4	1,048,859	11.1	588,976	4.3	190,817	15.9	65,467	51.1	3月
701,162	▲ 5.6	304,259	▲ 6.6	233,342	▲ 19.1	129,498	38.5	34,062	▲ 2.8	令和4年 4月
779,384	▲ 8.0	181,116	▲ 34.9	448,351	▲ 0.6	61,909	21.4	88,009	31.4	5月
1,508,336	▲ 1.5	397,627	▲ 7.2	878,315	▲ 1.9	160,265	▲ 0.1	72,130	53.9	6月
1,270,010	▲ 10.1	476,182	▲ 2.5	654,316	▲ 10.9	115,675	▲ 13.4	23,838	▲ 58.3	7月
1,287,769	11.2	567,117	21.2	574,414	22.8	93,061	▲ 40.8	53,177	▲ 18.4	8月
1,629,571	17.4	689,736	11.0	759,469	29.9	130,460	▲ 9.5	49,906	29.3	9月
1,290,457	15.0	656,365	22.2	502,775	12.4	99,221	▲ 10.1	32,096	19.6	10月
932,991	6.3	477,338	35.8	341,225	▲ 8.7	77,396	▲ 17.7	37,032	▲ 36.2	11月
1,139,735	30.3	459,832	20.8	566,733	53.3	77,136	▲ 2.1	36,035	▲ 20.9	12月
670,352	18.3	303,727	1.9	247,703	32.7	75,015	10.8	43,907	212.5	令和5年 1月
1,315,671	112.0	401,411	35.9	449,756	113.6	58,125	▲ 1.8	406,379	632.3	2月
										3月

II. 公共機関からの受注工事(1件500万円以上の工事)

II-2. 1) 発注機関別・目的別工事分類別請負契約額

令和5年 2月分

(単位：百万円，%)

	合 計		国の機関				地方の機関				
		前年 同月比		国	独立 行政法人	政府関連 企業等		都道府県	市区町村	地方 公営企業	その他
T 合計	2,088,530	80.1	772,859	515,953	92,912	163,993	1,315,671	401,411	449,756	58,125	406,379
1 治山・治水	196,978	20.0	86,982	86,320	627	35	109,996	97,727	11,816		453
2 農林水産	49,951	71.2	21,557	20,946	479	132	28,394	20,097	8,241		57
3 道路	530,112	15.0	306,561	176,310	236	130,016	223,551	150,736	62,745	704	9,366
4 港湾・空港	40,534	14.8	15,845	15,723	23	98	24,689	19,306	2,898	121	2,365
5 下水道	89,203	33.8	11,290			11,290	77,913	20,101	43,148	12,754	1,909
6 公園	21,890	▲ 9.5	3,806	1,424	351	2,031	18,084	11,044	6,875	155	10
7 教育・病院	170,393	144.3	19,952	7,409	1,451	11,092	150,442	20,502	87,095	613	42,232
8 住宅・宿舍	49,230	102.9	29,330	10,707	18,480	143	19,900	10,408	6,973		2,519
9 庁舎	73,548	3.7	24,727	24,407	232	88	48,821	32,599	15,576	341	306
10 再開発	11	38.0	0				11		11		
11 土地造成	19,277	4.8	3,571		3,517	54	15,706	7,877	7,391	112	327
12 鉄道・軌道	61,649	122.3	57,062	33	53,216	3,813	4,587	321		2,497	1,769
13 郵便	179	▲ 29.8	179			179	0				
14 電気・ガス	1,256	▲ 10.8	0				1,256			1,256	
15 上・工業水道	234,057	258.8	413		413		233,644	6,768	186,155	38,545	2,176
16 廃棄物処理	343,480	694.8	383			383	343,097	306	1,439	308	341,044
17 その他	206,780	256.1	191,201	172,674	13,887	4,640	15,579	3,618	9,395	719	1,848
災害復旧（再掲）	63,067	▲ 0.2	6,797	7,661	-837	-27	56,270	39,947	15,993	309	21
維持補修（再掲）	168,403	4.4	51,434	27,488	1,952	21,994	116,970	62,535	40,233	9,735	4,467

II. 公共機関からの受注工事(1件500万円以上の工事)

II-2. 2) 発注機関別・目的別工事分類別請負契約額(寄与度)

令和5年 2月分

	合計	国の機関			地方の機関					
		国	独立 行政法人	政府関連 企業等	都道府県	市区町村	地方 公営企業	その他		
T 合計	80.1	20.2	15.2	5.8	▲ 0.9	59.9	9.1	20.6	▲ 0.1	30.3
1 治山・治水	2.8	1.5	1.7	▲ 0.0	▲ 0.1	1.3	1.3	0.1	▲ 0.0	▲ 0.1
2 農林水産	1.8	0.9	0.8	0.0	0.0	0.9	0.5	0.4		▲ 0.0
3 道路	6.0	0.5	1.0	▲ 0.0	▲ 0.5	5.4	3.5	2.1	▲ 0.4	0.3
4 港湾・空港	0.5	0.2	0.4	0.0	▲ 0.2	0.3	0.2	▲ 0.0	▲ 0.0	0.1
5 下水道	1.9	▲ 0.3			▲ 0.3	2.2	0.7	1.7	▲ 0.3	0.1
6 公園	▲ 0.2	▲ 0.7	▲ 0.2	0.0	▲ 0.6	0.5	0.6	▲ 0.0	▲ 0.0	0.0
7 教育・病院	8.7	0.5	0.1	▲ 0.0	0.5	8.2	▲ 0.1	4.6	▲ 0.0	3.6
8 住宅・宿舍	2.2	1.9	0.5	1.3	0.0	0.3	0.0	0.3		▲ 0.1
9 庁舎	0.2	▲ 0.6	▲ 0.6	0.0	▲ 0.1	0.9	2.2	▲ 1.4	0.0	0.0
10 再開発	0.0	▲ 0.0		▲ 0.0		0.0		0.0		
11 土地造成	0.1	0.2	▲ 0.0	0.2	0.0	▲ 0.1	0.2	▲ 0.4	0.0	0.0
12 鉄道・軌道	2.9	3.2	0.0	3.1	0.1	▲ 0.3	▲ 0.6		0.2	0.2
13 郵便	▲ 0.0	▲ 0.0	▲ 0.0		▲ 0.0					
14 電気・ガス	▲ 0.0	▲ 0.0			▲ 0.0	0.0			0.0	
15 上・工業水道	14.6	0.0		0.0		14.5	0.4	13.9	0.6	▲ 0.4
16 廃棄物処理	25.9	0.0			0.0	25.9	0.0	▲ 0.8	0.0	26.6
17 その他	12.8	12.8	11.5	1.1	0.2	▲ 0.0	0.1	0.2	▲ 0.1	▲ 0.1
災害復旧(再掲)	▲ 0.0	▲ 0.8	▲ 0.4	▲ 0.1	▲ 0.3	0.7	0.9	▲ 0.2	0.0	0.0
維持補修(再掲)	0.6	▲ 1.1	0.1	▲ 0.1	▲ 1.1	1.7	0.6	1.5	▲ 0.1	▲ 0.4

Ⅱ.公共機関からの受注工事(1件500万以上の工事)

Ⅱ-3.工事種類別請負契約額

令和5年 2月分

(単位:百万円, %)

	請負契約額		
		前年同月比	寄与度
合計	2,088,530	80.1	80.1
建築・建築設備合計	551,872	157.8	29.1
1. 住宅・同設備工事	51,971	116.0	2.4
2. 非住宅・同設備工事	499,901	163.1	26.7
土木工事計	1,317,491	56.8	41.2
3. 橋梁・高架構造物工事	190,183	▲ 4.5	▲ 0.8
4. トンネル工事	85,773	37.0	2.0
5. ダム・えん堤工事	44,437	75.9	1.7
6. 管渠工事	74,905	28.3	1.4
7. 電線路工事	16,023	30.6	0.3
8. 舗装工事	75,530	▲ 9.0	▲ 0.6
9. しゅんせつ・埋立工事	26,750	28.8	0.5
10. 土工事(9.を除く)	105,658	31.6	2.2
11. その他の土木工事	698,231	133.9	34.5
12. 機械装置等工事	219,167	108.1	9.8

II. 公共機関からの受注工事(1件500万円以上の工事)

II-4. 発注機関別・施工都道府県別請負契約額

令和5年 2月分

(単位:百万円,%)

	合計		国の機関			地方の機関					
	前年	同月比	国	独立 行政法人	政府関連 企業等	都道府県	市区町村	地方 公営企業	その他		
										同月比	
T.全国計	2,088,530	80.1	772,859	515,953	92,912	163,993	1,315,671	401,411	449,756	58,125	406,379
1.北海道	123,322	168.9	98,722	47,308	48,218	3,196	24,600	8,093	13,888	2,141	479
2.青森	14,689	25.3	6,486	1,394		5,092	8,202	7,822	740	-343	-17
3.岩手	7,376	▲ 22.4	3,966	2,706		1,260	3,410	1,723	1,368	319	
4.宮城	21,904	3.2	5,289	4,251		1,037	16,615	7,692	8,454	448	21
5.秋田	31,001	169.6	7,131	6,750		381	23,871	4,217	4,854	14,800	
6.山形	19,606	76.7	14,411	14,456		-46	5,195	4,785	267	143	
7.福島	27,004	48.2	13,178	7,235	3,423	2,520	13,826	7,783	5,945	72	26
8.茨城	41,562	82.5	30,616	17,390	11,906	1,320	10,947	1,903	6,107	449	2,489
9.栃木	14,686	▲ 10.2	3,220	430	31	2,758	11,466	7,028	3,479	77	882
10.群馬	25,586	45.5	13,413	491	59	12,863	12,173	6,069	4,711	385	1,007
11.埼玉	41,714	132.8	20,276	10,303	390	9,583	21,438	9,702	7,970	3,700	66
12.千葉	170,711	292.8	8,932	4,353		4,579	161,779	8,058	149,912	3,627	182
13.東京	302,648	193.8	37,716	11,917	17,363	8,436	264,932	79,005	12,581	10,328	163,018
14.神奈川	42,210	24.0	13,160	7,896	1,399	3,865	29,050	4,761	19,712	4,569	8
15.新潟	57,517	77.3	25,376	21,966	212	3,198	32,141	18,626	12,998	518	
16.富山	13,974	56.1	9,529	9,409		120	4,445	2,772	1,614	49	10
17.石川	12,821	20.8	7,452	4,129	1,157	2,166	5,368	2,919	1,254	1,196	
18.福井	20,487	▲ 31.3	9,748	5,341	2,511	1,896	10,739	8,483	2,257		
19.山梨	4,270	13.7	663	240		423	3,607	1,876	1,500	231	
20.長野	53,221	156.0	23,698	16,780	33	6,885	29,523	17,338	10,609	33	1,544
21.岐阜	49,236	17.5	18,102	13,727		4,375	31,134	10,750	20,363	20	
22.静岡	37,233	47.9	13,186	10,810		2,376	24,047	17,190	6,384	473	
23.愛知	140,717	77.8	30,696	14,574	700	15,422	110,022	39,384	15,013	3,742	51,882
24.三重	31,596	▲ 2.2	11,193	10,596	557	40	20,403	7,736	11,693	920	53
25.滋賀	19,836	▲ 11.5	14,126	4,845	271	9,010	5,710	2,776	2,255	396	283
26.京都	11,972	▲ 73.8	1,091	982		109	10,882	8,917	1,219	746	
27.大阪	190,463	413.0	8,595	954	1,459	6,182	181,869	4,012	38,695	1,866	137,295
28.兵庫	102,741	122.9	36,142	4,867	584	30,691	66,599	8,233	16,008	777	41,580
29.奈良	8,446	58.1	5,932	2,138		3,794	2,514	471	1,980	63	
30.和歌山	13,245	5.6	8,947	8,125		822	4,299	2,838	1,460		
31.鳥取	6,693	▲ 44.5	1,598	1,598			5,095	3,519	1,477	98	
32.島根	14,602	3.3	7,485	5,807		1,679	7,117	3,978	1,838	310	991
33.岡山	20,337	86.0	3,881	3,845		35	16,456	3,178	12,117	62	1,098
34.広島	17,602	▲ 39.4	4,131	3,736		395	13,472	6,686	5,110	1,466	209
35.山口	13,022	▲ 49.2	5,909	2,236		3,674	7,113	2,421	3,537	1,155	
36.徳島	13,096	18.0	8,200	7,272		928	4,896	2,571	1,642	278	404
37.香川	10,082	66.2	1,338	941	335	62	8,744	6,038	2,635	72	
38.愛媛	17,471	▲ 29.9	7,951	6,450	19	1,482	9,520	4,315	4,729	477	
39.高知	6,337	▲ 19.5	2,207	1,919		288	4,130	3,904	227		
40.福岡	26,508	▲ 45.1	19,154	15,033	290	3,831	7,353	2,527	1,737	591	2,498
41.佐賀	4,753	▲ 44.4	1,617	1,537		80	3,136	1,120	1,990	10	17
42.長崎	17,266	▲ 15.2	10,045	6,170	535	3,340	7,221	4,794	2,427		
43.熊本	18,700	1.4	6,790	6,195	421	174	11,910	5,878	5,961	41	31
44.大分	15,459	85.2	6,675	3,258	11	3,406	8,784	6,863	1,910	10	
45.宮崎	27,926	116.7	8,442	8,421	21		19,484	12,507	6,978		
46.鹿児島	145,308	382.0	129,355	128,298	993	64	15,953	10,216	5,629	97	11
47.沖縄	61,572	89.4	47,092	46,874	13	204	14,481	7,933	4,524	1,712	312

注) 受注高の少ない集計区分等の数値は、誤差が大きいため利用に当たっては注意してください。

II-5. 発注機関別・施工地域別請負契約額

令和5年 2月分

(単位:百万円,%)

	合計		国の機関			地方の機関					
	前年	同月比	国	独立 行政法人	政府関連 企業等	都道府県	市区町村	地方 公営企業	その他		
										同月比	
T.全国計	2,088,530	80.1	772,859	515,953	92,912	163,993	1,315,671	401,411	449,756	58,125	406,379
1.北海道	123,322	168.9	98,722	47,308	48,218	3,196	24,600	8,093	13,888	2,141	479
2.東北	121,581	46.0	50,461	36,793	3,423	10,245	71,120	34,023	21,628	15,439	30
3.関東	696,608	149.1	151,693	69,800	31,182	50,712	544,915	135,741	216,581	23,398	169,195
4.北陸	104,799	28.1	52,105	40,845	3,880	7,380	52,694	32,799	18,122	1,762	10
5.中部	258,782	44.9	73,177	49,707	1,257	22,213	185,605	75,061	53,453	5,156	51,935
6.近畿	346,704	105.0	74,832	21,911	2,314	50,607	271,872	27,247	61,617	3,849	179,159
7.中国	72,256	▲ 21.3	23,004	17,221		5,783	49,252	19,783	24,079	3,092	2,298
8.四国	46,987	▲ 5.9	19,696	16,582	354	2,759	27,291	16,827	9,232	827	404
9.九州・沖縄	317,491	76.8	229,169	215,785	2,284	11,100	88,322	51,838	31,155	2,461	2,868

注) 地域別区分

- | | | | |
|----|--|-------|---|
| 東北 | : 青森県, 岩手県, 宮城県, 秋田県, 山形県, 福島県 | 近畿 | : 滋賀県, 京都府, 大阪府, 兵庫県, 奈良県, 和歌山県 |
| 関東 | : 茨城県, 栃木県, 群馬県, 埼玉県, 千葉県, 東京都, 神奈川県, 山梨県, 長野県 | 中国 | : 鳥取県, 島根県, 岡山県, 広島県, 山口県 |
| 北陸 | : 新潟県, 富山県, 石川県, 福井県 | 四国 | : 徳島県, 香川県, 愛媛県, 高知県 |
| 中部 | : 岐阜県, 静岡県, 愛知県, 三重県 | 九州・沖縄 | : 福岡県, 佐賀県, 長崎県, 熊本県, 大分県, 宮崎県, 鹿児島県, 沖縄県 |

Ⅲ. 民間等からの受注工事

Ⅲ-1. 発注者別請負契約額時系列表

1) 建築工事・建築設備工事（1件5億円以上の工事）

(単位：百万円，%)

	合計		農林漁業		鉱業、採石業、砂利採取業		製造業		電気・ガス・熱供給		運輸業、郵便業		情報通信業		卸売業、小売業		金融業、保険業		不動産業		サービス業		その他	
	前年比		前年比		建設業	前年比	前年比		水道業	前年比	前年比		前年比		前年比	前年比	前年比	前年比	前年比	前年比	前年比	前年比	前年比	
R2年度	10,627,856	-	59,241	-	441,464	-	1,732,443	-	333,498	-	624,660	-	144,129	-	483,925	-	268,198	-	4,352,211	-	1,957,764	-	230,322	-
R3年度	12,633,225	18.9	79,249	33.8	340,118	▲ 23.0	2,278,629	31.5	293,906	▲ 11.9	1,134,759	81.7	150,599	4.5	691,784	43.0	224,088	▲ 16.4	4,501,627	3.4	2,462,982	25.8	475,485	106.4
R3. 4~R4. 2	10,091,343	25.6	59,961	60.0	297,360	9.5	1,829,130	35.8	224,135	▲ 22.7	860,040	114.5	132,164	▲ 2.8	583,362	48.4	158,374	▲ 19.0	3,530,112	6.2	2,034,585	39.3	382,120	113.9
R4. 4~R5. 2	11,603,140	15.0	74,449	24.2	239,336	▲ 19.5	2,893,642	58.2	151,943	▲ 32.2	697,331	▲ 18.9	259,067	96.0	621,610	6.6	342,757	116.4	4,041,187	14.5	1,912,269	▲ 6.0	369,549	▲ 3.3
R2年	9,993,115	-	45,500	-	351,986	-	1,655,675	-	342,056	-	596,312	-	166,435	-	414,247	-	274,706	-	4,034,019	-	1,906,179	-	206,001	-
R3年	12,106,000	21.1	84,428	85.6	492,977	40.1	1,998,228	20.7	261,985	▲ 23.4	843,946	41.5	124,676	▲ 25.1	691,623	67.0	222,716	▲ 18.9	4,497,601	11.5	2,492,803	30.8	395,016	91.8
R4年	14,381,488	18.8	88,523	4.9	252,764	▲ 48.7	3,416,463	71.0	234,845	▲ 10.4	1,078,868	27.8	303,314	143.3	689,660	▲ 0.3	389,046	74.7	5,049,134	12.3	2,379,619	▲ 4.5	499,252	26.4
R4. 1~R4. 2	2,138,748	37.2	2,367	▲ 53.4	17,398	▲ 59.5	381,278	131.3	39,538	16.3	336,508	248.1	36,073	76.1	85,755	▲ 17.0	32,309	35.4	791,271	8.5	338,809	13.0	77,444	100.2
R5. 1~R5. 2	1,902,283	▲ 11.1	7,581	220.3	46,727	168.6	307,955	▲ 19.2	26,406	▲ 33.2	229,690	▲ 31.7	10,261	▲ 71.6	126,127	47.1	51,734	60.1	754,839	▲ 4.6	299,855	▲ 11.5	41,107	▲ 46.9
R4. 1~3	4,680,630	12.7	21,654	▲ 19.3	60,155	▲ 71.8	830,777	50.9	109,308	41.2	611,227	90.8	54,508	90.7	194,176	0.1	98,023	1.4	1,762,786	0.2	767,205	▲ 3.7	170,810	89.1
R4. 4~6	2,888,612	39.3	24,892	37.4	96,653	58.5	742,226	122.4	26,332	▲ 61.3	152,800	▲ 20.3	52,333	1.4	140,678	▲ 9.1	99,082	515.9	1,085,964	52.1	368,544	2.2	99,109	▲ 4.8
R4. 7~9	3,362,404	19.4	15,514	▲ 30.8	41,240	▲ 73.3	871,520	69.5	47,040	▲ 14.2	151,801	22.9	85,798	602.0	211,171	72.9	71,909	126.3	1,182,164	8.0	542,180	▲ 10.7	142,067	79.8
R4. 10~12	3,449,841	12.7	26,462	55.1	54,716	▲ 15.0	971,941	62.0	52,165	▲ 15.5	163,039	▲ 21.7	110,676	243.0	143,634	▲ 34.9	120,032	53.5	1,018,220	9.4	701,690	▲ 3.6	87,266	▲ 28.2
R5. 1~3																								
令和2年 4月	559,544	-	6,110	-	1,842	-	69,737	-	35,562	-	11,851	-	9,744	-	35,599	-	8,253	-	239,467	-	129,166	-	12,213	-
5月	541,077	-	1,726	-	14,898	-	117,891	-	2,471	-	39,250	-	1,371	-	26,828	-	5,300	-	157,683	-	170,227	-	3,432	-
6月	672,649	-	12,276	-	20,497	-	97,985	-	61,958	-	65,910	-	17,828	-	26,880	-	8,570	-	217,347	-	106,285	-	37,113	-
7月	638,268	-	0	-	52,402	-	155,077	-	13,364	-	13,383	-	5,416	-	30,281	-	6,202	-	225,733	-	126,132	-	10,278	-
8月	689,669	-	6,521	-	25,124	-	77,396	-	38,849	-	24,186	-	7,330	-	21,498	-	14,676	-	379,167	-	81,898	-	13,024	-
9月	966,986	-	2,121	-	67,927	-	181,745	-	9,082	-	43,963	-	32,331	-	40,604	-	26,639	-	385,659	-	146,502	-	30,413	-
10月	684,743	-	0	-	19,965	-	110,199	-	7,528	-	36,471	-	8,136	-	54,872	-	9,042	-	338,506	-	91,414	-	8,613	-
11月	734,894	-	1,047	-	16,078	-	156,540	-	77,668	-	35,861	-	6,246	-	16,893	-	12,563	-	259,437	-	138,225	-	14,335	-
12月	986,620	-	2,606	-	9,717	-	215,498	-	9,631	-	33,371	-	27,142	-	36,454	-	80,302	-	390,452	-	170,887	-	10,560	-
令和3年 1月	587,095	▲ 2.9	0	▲ 100.0	13,829	54.1	74,270	1.5	25,996	▲ 8.2	44,881	82.3	0	▲ 100.0	53,879	207.8	9,893	▲ 59.5	224,084	▲ 12.6	129,321	▲ 14.8	10,941	32.8
2月	972,268	39.5	5,074	-	29,175	123.1	90,555	2.3	7,998	▲ 69.5	51,781	▲ 16.7	20,485	▲ 30.6	49,391	42.2	13,975	935.9	505,498	76.9	170,597	17.8	27,739	154.2
3月	2,594,042	17.0	21,759	87.5	170,011	67.5	385,551	23.6	43,393	38.1	223,753	9.0	8,099	▲ 32.0	90,745	25.8	72,783	▲ 6.0	1,029,177	14.6	497,109	10.8	51,660	10.2
令和3年 4月	514,044	▲ 8.1	1,178	▲ 80.7	31,154	1,591.2	86,992	24.7	31,973	▲ 10.1	14,214	19.9	20,573	111.1	36,673	3.0	3,565	▲ 56.8	135,618	▲ 43.4	98,025	▲ 24.1	54,080	342.8
5月	573,696	6.0	11,039	539.5	18,241	22.4	76,148	▲ 35.4	17,170	595.0	88,564	125.6	25,530	1,762.1	54,749	104.1	6,279	18.5	151,161	▲ 4.1	104,069	▲ 38.9	20,746	504.4
6月	986,321	46.6	5,898	▲ 52.0	11,591	▲ 43.4	170,543	74.1	18,910	▲ 69.5	88,922	34.9	5,502	▲ 69.1	63,422	135.9	6,242	▲ 27.2	427,368	96.6	158,672	49.3	29,251	▲ 21.2
7月	766,372	20.1	7,347	-	19,674	▲ 62.5	195,491	26.1	21,024	57.3	33,081	147.2	2,303	▲ 57.5	66,873	120.8	18,826	203.5	236,821	4.9	119,921	▲ 4.9	45,011	337.9
8月	676,446	▲ 1.9	7,549	15.8	50,785	102.1	191,219	147.1	2,436	▲ 93.7	16,375	▲ 32.3	4,021	▲ 45.1	23,240	8.1	3,172	▲ 78.4	234,086	▲ 38.3	124,214	51.7	19,349	48.6
9月	1,373,294	42.0	7,521	254.6	84,146	23.9	127,547	▲ 29.8	31,379	245.5	74,038	68.4	5,898	▲ 81.8	32,053	▲ 21.1	9,774	▲ 63.3	623,351	61.6	362,920	147.7	14,666	▲ 51.8
10月	830,102	21.2	6,913	-	11,260	▲ 43.6	163,366	48.2	4,644	▲ 38.3	30,430	▲ 16.6	12,289	51.0	61,297	11.7	16,661	84.3	248,128	▲ 26.7	234,379	156.4	40,735	373.0
11月	837,256	13.9	8,017	665.7	12,098	▲ 24.8	219,559	40.3	18,408	▲ 76.3	28,260	▲ 21.2	10,980	75.8	71,448	322.9	24,751	97.0	304,108	17.2	104,345	▲ 24.5	35,282	146.1
12月	1,395,064	41.4	2,132	▲ 18.2	41,012	322.1	216,987	0.7	38,655	301.4	149,648	348.4	8,996	▲ 66.9	87,852	141.0	36,795	▲ 54.2	378,200	▲ 3.1	389,232	127.8	45,556	331.4
令和4年 1月	906,039	54.3	3,520	-	12,393	▲ 10.4	107,721	45.0	16,426	▲ 36.8	263,755	487.7	10,560	-	40,363	▲ 25.1	20,756	109.8	262,750	17.3	137,502	6.3	30,293	176.9
2月	1,232,709	26.8	-1,154	-	5,005	▲ 82.8	273,557	202.1	23,112	189.0	72,753	40.5	25,513	24.5	45,392	▲ 8.1	11,553	▲ 17.3	528,521	4.6	201,307	18.0	47,151	70.0
3月	2,541,882	▲ 2.0	19,288	▲ 11.4	42,758	▲ 74.8	449,499	16.6	69,770	60.8	274,719	22.8	18,435	127.6	108,421	19.5	65,714	▲ 9.7	971,515	▲ 5.6	428,397	▲ 13.8	93,365	80.7
令和4年 4月	859,897	67.3	14,002	1,088.8	15,577	▲ 50.0	196,209	125.5	8,020	▲ 74.9	36,173	154.5	1,716	▲ 91.7	29,615	▲ 19.2	45,785	1,184.3	304,223	124.3	171,440	74.9	37,137	▲ 31.3
5月	783,763	36.6	5,028	▲ 54.5	46,289	153.8	199,576	162.1	7,431	▲ 56.7	38,984	▲ 56.0	9,569	▲ 62.5	38,752	▲ 29.2	4,837	▲ 23.0	331,682	119.4	77,005	▲ 26.0	24,611	18.6
6月	1,244,953	26.2	5,862	▲ 0.6	34,787	200.1	346,441	103.1	10,880	▲ 42.5	77,642	▲ 12.7	41,048	646.0	72,311	14.0	48,461	676.4	450,059	5.3	120,099	▲ 24.3	37,361	27.7
7月	866,261	13.0	7,692	4.7	26,481	34.6	178,404	▲ 8.7	23,122	10.0	28,913	▲ 12.6	22,386	872.0	74,245	11.0	11,547	▲ 38.7	316,732	33.7	126,327	5.3	50,410	12.0
8月	1,002,591	48.2	2,060	▲ 72.7	3,858	▲ 92.4	317,683	66.1	9,055	271.7	50,767	21												

Ⅲ. 民間等からの受注工事

Ⅲ-1. 発注者別請負契約額時系列表

2) 土木工事及び機械装置等工事（1件500万円以上の工事）

(単位：百万円、%)

	合 計																				農林漁業		鉱業、採石業、砂利採取業				製造業		電気・ガス・熱供給		運輸業、郵便業		情報通信業		卸売業、小売業		金融業、保険業		不動産業		サービス業		その他	
	前年比		前年比		建設業		前年比		前年比		水道業		前年比		前年比		前年比		前年比		前年比		前年比		前年比		前年比																	
	前年	増減	前年	増減	前年	増減	前年	増減	前年	増減	前年	増減	前年	増減	前年	増減	前年	増減	前年	増減	前年	増減	前年	増減	前年	増減	前年	増減																
R2年度	8,032,838	-	39,986	-	221,988	-	1,908,452	-	2,515,177	-	1,470,417	-	584,061	-	207,564	-	51,822	-	246,160	-	577,991	-	209,219	-																				
R3年度	8,414,153	4.7	72,404	81.1	285,062	28.4	2,519,988	32.0	2,223,883	▲11.6	1,493,325	1.6	460,898	▲21.1	208,713	0.6	36,553	▲29.5	280,782	14.1	603,920	4.5	228,626	9.3																				
R3. 4~R4. 2	7,010,052	2.3	69,813	88.9	263,742	30.1	2,259,821	35.0	1,689,136	▲20.0	1,166,447	▲0.7	422,352	▲19.7	192,679	▲2.9	34,764	▲12.4	252,600	18.3	447,657	▲11.6	211,041	25.0																				
R4. 4~R5. 2	8,748,806	24.8	44,818	▲35.8	486,190	84.3	3,235,508	43.2	2,155,430	27.6	1,200,898	3.0	383,291	▲9.2	311,481	61.7	26,357	▲24.2	271,371	7.4	431,391	▲3.6	202,072	▲4.2																				
R2年	8,347,301	-	45,667	-	237,123	-	2,020,863	-	2,650,343	-	1,539,146	-	606,758	-	224,954	-	50,518	-	236,210	-	550,886	-	184,834	-																				
R3年	8,166,550	▲2.2	73,341	60.6	278,870	17.6	2,385,329	18.0	2,135,604	▲19.4	1,456,942	▲5.3	504,150	▲16.9	195,762	▲13.0	47,234	▲6.5	276,547	17.1	561,651	2.0	251,120	35.9																				
R4年	9,675,322	18.5	49,654	▲32.3	437,739	57.0	3,278,314	37.4	2,638,757	23.6	1,452,219	▲0.3	412,001	▲18.3	327,288	67.2	29,413	▲37.7	296,176	7.1	571,762	1.8	182,000	▲27.5																				
R4. 1~R4. 2	1,105,440	2.2	4,757	▲9.5	38,053	12.4	370,081	41.7	291,143	▲12.9	204,109	2.9	71,307	▲24.9	22,278	36.6	3,658	▲8.9	36,303	31.4	48,732	▲46.6	15,019	2.3																				
R5. 1~R5. 2	1,583,026	43.2	2,511	▲47.2	107,823	183.4	587,442	58.7	342,563	17.7	279,666	37.0	81,144	13.8	22,505	1.0	2,392	▲34.6	39,681	9.3	64,623	32.6	52,676	250.7																				
R4. 1-3	2,509,541	10.9	7,348	▲11.3	59,372	11.6	630,248	27.2	825,889	12.0	530,987	7.4	109,854	▲28.2	38,312	51.1	5,447	▲66.2	64,485	7.0	204,994	26.0	32,604	▲40.8																				
R4. 4-6	2,245,131	18.1	19,377	▲4.2	128,160	142.7	776,011	34.9	553,304	9.0	297,699	▲12.7	106,897	▲15.5	87,770	173.3	4,797	▲72.5	82,317	37.0	135,815	20.5	52,986	▲5.8																				
R4. 7-9	2,610,621	26.0	14,132	▲54.1	162,641	82.8	1,046,709	51.6	691,736	52.1	302,966	8.2	115,317	2.4	33,268	▲41.1	15,526	106.7	67,056	▲18.3	112,598	▲31.2	48,673	▲53.2																				
R4. 10-12	2,310,028	19.5	8,797	▲43.8	87,566	4.4	825,345	32.3	567,828	30.5	320,567	▲6.0	79,933	▲28.6	167,938	105.3	3,643	▲40.7	82,318	11.0	118,355	▲3.5	47,737	33.0																				
R5. 1-3																																												
令和2年 4月	1,011,216	-	1,806	-	17,426	-	164,732	-	611,400	-	56,275	-	54,791	-	20,886	-	1,792	-	17,615	-	38,481	-	26,012	-																				
5月	409,034	-	3,358	-	14,741	-	124,115	-	77,338	-	77,860	-	40,353	-	17,375	-	1,393	-	16,910	-	28,204	-	7,387	-																				
6月	687,286	-	5,607	-	24,648	-	188,018	-	174,933	-	118,289	-	51,628	-	17,485	-	5,194	-	21,205	-	52,676	-	27,602	-																				
7月	611,943	-	5,537	-	21,388	-	147,993	-	117,875	-	111,239	-	57,353	-	21,691	-	4,127	-	26,508	-	90,370	-	7,862	-																				
8月	557,945	-	3,061	-	34,765	-	153,435	-	151,739	-	82,006	-	33,170	-	9,866	-	1,798	-	18,544	-	58,713	-	10,848	-																				
9月	658,394	-	2,088	-	14,711	-	139,531	-	175,890	-	156,894	-	55,470	-	29,291	-	2,145	-	17,569	-	51,078	-	13,727	-																				
10月	619,082	-	3,607	-	16,947	-	189,939	-	114,760	-	101,102	-	51,300	-	39,607	-	11,723	-	25,931	-	36,599	-	27,565	-																				
11月	599,788	-	2,772	-	11,004	-	125,258	-	246,318	-	105,535	-	35,155	-	14,328	-	2,332	-	18,877	-	23,374	-	14,835	-																				
12月	616,212	-	3,865	-	13,179	-	179,841	-	107,313	-	166,613	-	51,736	-	11,673	-	5,188	-	22,751	-	35,772	-	18,281	-																				
令和3年 1月	539,606	7.1	3,229	▲33.0	15,881	▲3.1	113,359	▲21.9	184,493	25.2	77,195	▲15.3	47,498	1.0	6,989	46.1	1,219	▲71.7	14,820	10.5	66,762	184.8	8,161	42.6																				
2月	542,024	▲27.1	2,025	▲57.4	17,986	▲4.0	147,813	▲28.4	149,731	▲21.0	121,081	▲35.9	47,492	▲9.5	9,320	▲10.5	2,795	▲58.8	12,808	▲16.4	24,453	▲45.1	6,520	8.0																				
3月	1,180,309	▲11.2	3,031	▲31.1	19,314	▲41.8	234,417	▲8.6	403,387	▲24.7	296,328	4.6	58,115	▲23.8	9,052	▲67.2	12,114	225.0	32,622	51.2	71,511	5.7	40,417	113.3																				
令和3年 4月	674,729	▲33.3	4,109	127.5	16,563	▲5.0	155,672	▲5.5	237,777	▲61.1	117,490	108.8	60,438	10.3	10,077	▲51.8	2,298	28.2	17,413	▲1.2	26,399	▲31.4	26,494	1.9																				
5月	475,846	16.3	7,640	127.5	13,138	▲10.9	165,998	33.7	117,103	51.4	63,729	▲18.1	27,402	▲32.1	8,014	▲53.9	12,474	795.5	14,129	▲16.4	25,503	▲9.6	20,718	180.4																				
6月	750,233	9.2	6,846	22.1	23,113	▲6.2	253,650	34.9	152,935	▲12.6	159,844	35.1	38,711	▲25.0	14,027	▲19.8	2,683	▲48.4	28,549	34.6	60,848	15.5	9,027	▲67.3																				
7月	624,667	2.1	6,569	18.6	31,716	48.3	239,422	61.8	141,372	19.9	70,471	▲36.6	39,479	▲31.2	6,384	▲70.6	272	▲93.4	21,317	▲19.6	56,585	▲37.4	11,079	40.9																				
8月	552,044	▲1.1	17,247	463.5	28,742	▲17.3	175,303	14.3	112,883	▲25.6	70,910	▲13.5	24,441	▲26.3	10,507	6.5	1,781	▲0.9	26,891	45.0	68,011	15.8	15,329	41.3																				
9月	894,513	35.9	7,004	235.4	28,538	94.0	275,623	97.5	200,649	14.1	138,722	▲11.6	48,640	▲12.3	39,572	35.1	5,459	154.4	33,825	92.5	38,986	▲23.7	77,496	464.5																				
10月	512,422	▲17.2	7,126	97.6	19,352	14.2	181,682	▲4.3	103,890	▲9.5	85,822	▲15.1	33,510	▲34.7	7,388	▲81.3	2,067	▲82.4	12,674	▲51.1	47,066	28.6	11,845	▲57.0																				
11月	650,938	8.5	5,038	81.7	44,318	302.7	203,720	62.6	145,754	▲40.8	97,534	▲7.6	29,378	▲16.4	34,381	140.0	2,266	▲2.9	33,699	78.5	39,838	70.4	15,012	1.2																				
12月	769,219	24.8	3,476	▲10.0	20,210	53.3	238,670	32.7	185,630	73.0	157,816	▲5.3	49,046	▲5.2	40,050	243.1	1,806	▲65.2	27,800	22.2	35,691	▲0.2	9,024	▲50.6																				
令和4年 1月	469,659	▲13.0	2,161	▲33.1	20,090	26.5	189,076	66.8	112,087	▲39.2	64,227	▲16.8	34,378	▲27.6	11,450	63.8	2,321	90.4	10,773	▲27.3	19,210	▲71.2	3,884	▲52.4																				
2月	635,781	17.3	2,596	28.2	17,963	▲0.1	181,005	22.5	179,055	19.6	139,882	15.5	36,929	▲22.2	10,829	16.2	1,337	▲52.1	25,530	99.3	29,521	20.7	11,135	70.8																				
3月	1,404,101	19.0	2,591	▲14.5	21,320	10.4	260,167	11.0	534,747	32.6	326,878	10.3	38,547	▲33.7	16,034	77.1	1,789	▲85.2	28,182	▲13.6	156,263	118.5	17,585	▲56.5																				
令和4年 4月	687,893	2.0	3,453	▲16.0	19,412	17.2	301,625	93.8	157,820	▲33.6	78,308	▲33.3	35,964	▲40.5	17,468	73.3	2,031	▲11.6	23,264	33.6	33,011	25.0	15,537	▲41.4																				
5月	679,416	42.8	12,334	61.4	70,921	439.8	267,125	60.9	138,110	17.9	83,197	30.5	23,293	▲15.0	8,141	1.6																												

Ⅲ. 民間等からの受注工事

Ⅲ-2. 1)発注者別・工事種類別請負契約額

令和5年 2月分

(単位:百万円, %)

	合 計		農林漁業	鉱業, 採石業, 砂利採取業, 建設業	製造業	電気・ガス・ 熱供給・ 水道業	運輸業, 郵便業	情報通信業	卸売業, 小売業	金融業, 保険業	不動産業	サービス業	その他
		前年同月比											
T 建築・建築設備工事計	1,040,245	▲ 15.6	6,939	23,850	167,549	18,323	182,393	6,694	44,707	28,635	381,977	161,470	17,707
1 住宅	300,519	▲ 30.7		2,415	1,796		6,385	919	1,226	5,116	257,626	13,825	11,212
2 事務所	234,307	13.5		8,983	4,178	7,244	134,177	3,552	1,610	12,925	34,565	23,974	3,098
3 店舗	62,051	24.2			3,220		2,285		33,107		13,082	8,703	1,654
4 工場・発電所	149,424	▲ 30.8	6,939	825	124,336	8,817	5,148		4,012		-653		
5 倉庫・流通施設	104,177	▲ 22.6			4,105		27,228		4,752	9,441	55,949	959	1,743
6 教育・研究・文化施設	76,333	36.1		11,628	29,914							34,791	
7 医療・福祉施設	45,428	▲ 40.1								1,153	4,729	39,545	0
8 宿泊施設	17,544	▲ 50.6									13,700	3,844	
9 娯楽施設	33,500	583.3						985				32,515	
10 その他の建築工事	16,963	▲ 13.4				2,261	7,171	1,238			2,979	3,314	
T 土木工事・機械装置等工事計	1,016,573	59.9	1,294	93,418	351,839	216,093	198,408	44,121	10,935	683	27,990	41,158	30,634
ST 土木工事計	509,407	63.1	425	72,897	26,695	105,219	185,826	36,667	2,892	150	27,784	28,046	22,804
1 発電用土木工事	31,753	59.1		2,504	165	29,043	42						
2 鉄道工事	168,512	31.9		85	20		168,406						
3 埠頭・港湾工事	12,819	106.0			1,194	775	8,678					2,085	87
4 道路工事	16,069	199.7	30	1,165	215	1,798	3,239		35			293	9,294
5 管工事	10,895	2.0		1,108	2,417	6,375		37				55	903
6 電線路工事	105,760	88.6	11	7,646	2,042	56,473	381	36,598	466	13		1,076	1,055
7 土地造成・埋立工事	86,659	162.0	21	53,478	2,392	136	18				12,909	16,821	885
8 ゴルフ場建設工事	670	32.7										670	
9 構内環境整備工事	13,135	49.5	297	1,743	6,252	348	436		759	18	208	733	2,341
10 その他の土木工事	63,135	44.1	67	5,167	11,999	10,271	4,627	33	1,632	119	14,667	6,314	8,240
ST 機械装置等工事	507,166	56.8	868	20,521	325,144	110,874	12,582	7,453	8,043	533	206	13,112	7,829

注) 建築・建築設備工事については、1件の請負契約額が5億円以上の工事、土木工事及び機械装置等工事については1件の請負契約額が500万円以上の工事について調査対象としている。

Ⅲ. 民間等からの受注工事

Ⅲ-2. 2)発注者別・工事種類別請負契約額(寄与度)

令和5年 2月分

	合 計	農林漁業	鉱業, 採石業, 砂利採取業, 建設業	製造業	電気・ガス・ 熱供給・ 水道業	運輸業, 郵便業	情報通信業	卸売業, 小売業	金融業, 保険業	不動産業	サービス業	その他
T 建築・建築設備工事計	▲ 15.6	0.7	1.5	▲ 8.6	▲ 0.4	8.9	▲ 1.5	▲ 0.1	1.4	▲ 11.9	▲ 3.2	▲ 2.4
1 住宅	▲ 10.8		▲ 0.2	0.1		▲ 0.4	▲ 0.0	▲ 0.2	0.4	▲ 11.1	1.1	▲ 0.5
2 事務所	2.3		0.7	▲ 4.7	0.6	10.9	▲ 1.1	▲ 0.1	0.2	1.7	▲ 5.8	▲ 0.2
3 店舗	1.0			0.1		0.2		0.4	▲ 0.1	▲ 0.2	0.6	0.0
4 工場・発電所	▲ 5.4	0.4	0.2	▲ 4.6	▲ 1.1	0.4	▲ 0.6	0.2		▲ 0.3		
5 倉庫・流通施設	▲ 2.5		▲ 0.1	▲ 0.4	▲ 0.1	▲ 1.7		0.1	0.8	▲ 0.2	0.1	▲ 1.0
6 教育・研究・文化施設	1.6		0.9	1.3						▲ 1.1	0.5	
7 医療・福祉施設	▲ 2.5			▲ 0.1				▲ 0.4	0.1	▲ 0.7	▲ 0.9	▲ 0.5
8 宿泊施設	▲ 1.5			▲ 0.2						▲ 0.1	▲ 1.0	▲ 0.2
9 娯楽施設	2.3						0.1	▲ 0.1		▲ 0.1	2.4	
10 その他の建築工事	▲ 0.2	0.3		▲ 0.1	0.2	▲ 0.5	0.1	▲ 0.1		0.2	▲ 0.3	
T 土木工事・機械装置等工事計	59.9	▲ 0.2	11.9	26.9	5.8	9.2	1.1	0.0	▲ 0.1	0.4	1.8	3.1
ST 土木工事計	31.0	▲ 0.3	9.6	▲ 1.2	9.2	8.6	1.1	▲ 0.2	▲ 0.0	0.5	1.2	2.6
1 発電用土木工事	1.9		0.4	▲ 0.1	1.6	▲ 0.0	▲ 0.0	▲ 0.0		▲ 0.0	▲ 0.0	▲ 0.0
2 鉄道工事	6.4		▲ 0.0	▲ 0.0		6.5						
3 埠頭・港湾工事	1.0		▲ 0.1	▲ 0.6	0.1	1.3					0.2	0.0
4 道路工事	1.7	▲ 0.1	0.1	▲ 0.1	0.2	0.4		▲ 0.0		▲ 0.2	0.0	1.4
5 管工事	0.0	▲ 0.0	0.1	▲ 0.6	0.5	▲ 0.1	0.0			▲ 0.0	▲ 0.1	0.1
6 電線路工事	7.8	0.0	0.7	0.2	5.8	0.0	1.1	▲ 0.0	0.0	▲ 0.0	▲ 0.1	0.2
7 土地造成・埋立工事	8.4	▲ 0.1	7.8	▲ 0.2	▲ 0.4	▲ 0.1		▲ 0.1		▲ 0.3	1.8	0.1
8 ゴルフ場建設工事	0.0		▲ 0.0							▲ 0.0	0.1	▲ 0.0
9 構内環境整備工事	0.7	▲ 0.0	0.2	0.4	▲ 0.1	0.0	▲ 0.0	▲ 0.0	0.0	▲ 0.1	▲ 0.0	0.3
10 その他の土木工事	3.0	▲ 0.1	0.5	▲ 0.3	1.5	0.5	▲ 0.1	▲ 0.0	▲ 0.0	1.1	▲ 0.7	0.7
ST 機械装置等工事	28.9	0.1	2.2	28.1	▲ 3.3	0.6	0.1	0.2	▲ 0.1	▲ 0.1	0.7	0.4

注) 建築・建築設備工事については、1件の請負契約額が5億円以上の工事、土木工事及び機械装置等工事については1件の請負契約額が500万円以上の工事について調査対象としている。

Ⅲ. 民間等からの受注工事

Ⅲ-3. 発注者別・施工都道府県別請負契約額

令和5年 2月分

1) 建築工事・建築設備工事(1件5億円以上の工事)

(単位:百万円, %)

	合計		農林漁業	鉱業、採石業、 砂利採取業、 建設業	製造業	電気・ガス・ 熱供給・ 水道業	運輸業、 郵便業	情報通信業	卸売業、 小売業	金融業、 保険業	不動産業	サービス業	その他
		前年同月比											
T.全国計	1,040,245	▲ 15.6	6,939	23,850	167,549	18,323	182,393	6,694	44,707	28,635	381,977	161,470	17,707
1.北海道	23,342	▲ 28.5		8,323						914	11,933	2,172	
2.青森	14,177	▲ 31.8				13,506				671			
3.岩手	6,533	▲ 142.4										6,533	
4.宮城	12,330	▲ 66.9			1,507	660			1,237		8,926		
5.秋田	0	▲ 100.0											
6.山形	1,320	▲ 82.7			1,320								
7.福島	4,692	▲ 85.0	3,776		916								
8.茨城	6,011	▲ 76.9	3,163	3,583	-735								
9.栃木	0	▲ 100.0											
10.群馬	7,468	▲ 45.6			726				6,742				
11.埼玉	24,955	▲ 54.4			2,445		1,216		2,215		18,080	999	
12.千葉	43,981	▲ 32.6			2,413	437	3,633	3,552	3,002		15,174	12,213	3,559
13.東京	342,526	▲ 6.7		3,075	3,220		142,870	985	5,934	7,320	148,102	30,118	902
14.神奈川	94,100	▲ 21.9		2,133	3,748	2,261	4,897	1,238		7,002	60,193	12,628	0
15.新潟	9,807	▲ 83.3			2,101		2,163		2,619			2,924	
16.富山	5,042	▲ 25.8							2,391		2,651		
17.石川	2,013	▲ 30.4			2,013								
18.福井	1,714	▲ 70.4										1,714	
19.山梨	3,138	-			2,088				1,050				
20.長野	10,651	▲ 58.8			3,966		4,142				1,756	787	
21.岐阜	8,580	▲ 0.9			7,621							959	
22.静岡	17,755	▲ 34.2			12,474						5,281		
23.愛知	57,336	▲ 33.3			23,158	797	2,285		2,499		14,387	12,849	1,361
24.三重	43,421	▲ 570.7			31,803							6,866	4,752
25.滋賀	25,196	▲ 438.8			16,408					9,441	-653		
26.京都	9,684	▲ 52.2			1,290						6,314	2,081	
27.大阪	93,123	▲ 17.3			29,975		9,159		2,829		43,966	3,628	3,565
28.兵庫	27,482	▲ 10.9			688		1,386		2,326	1,659	8,180	13,243	
29.奈良	9,503	▲ 39.3							9,503				
30.和歌山	962	▲ 81.4			962								
31.鳥取	3,734	-			2,866							868	
32.島根	4,026	▲ 55.4				2,134					1,892		
33.岡山	10,627	▲ 196.4			1,637	-6,262					1,898	13,354	
34.広島	7,902	▲ 66.5			1,948						5,954		
35.山口	7,025	▲ 84.1									5,200		1,825
36.徳島	901	▲ 79.1									901		
37.香川	2,361	▲ 71.2							2,361				
38.愛媛	4,780	▲ 335.7		825	2,471							1,484	
39.高知	1,628	-								1,628			
40.福岡	34,063	▲ 46.8		5,912	2,062		8,150				11,809	4,387	1,743
41.佐賀	4,881	-			4,881								
42.長崎	0	▲ 100.0											
43.熊本	3,747	▲ 67.1			1,576	1,252		919					
44.大分	10,033	▲ 11.3									10,033		
45.宮崎	2,493	▲ 46.2											
46.鹿児島	3,537	-				3,537							
47.沖縄	31,666	▲ 85.8										31,666	

注) 受注高の少ない集計区分等の数値は、誤差が大きいのので利用に当たっては注意してください。

Ⅲ-4. 発注者別・施工地域別請負契約額

令和5年 2月分

1) 建築工事・建築設備工事(1件5億円以上の工事)

(単位:百万円, %)

	合計		農林漁業	鉱業、採石業、 砂利採取業、 建設業	製造業	電気・ガス・ 熱供給・ 水道業	運輸業、 郵便業	情報通信業	卸売業、 小売業	金融業、 保険業	不動産業	サービス業	その他
		前年同月比											
T.全国計	1,040,245	▲ 15.6	6,939	23,850	167,549	18,323	182,393	6,694	44,707	28,635	381,977	161,470	17,707
1.北海道	23,342	▲ 28.5	0	8,323	0	0	0	0	0	914	11,933	2,172	0
2.東北	39,052	▲ 66.6	3,776	0	3,743	14,166	0	0	1,237	671	8,926	6,533	0
3.関東	532,829	▲ 13.0	3,163	8,791	17,871	2,698	156,758	5,775	18,942	14,322	243,305	56,744	4,461
4.北陸	18,576	▲ 10.8	0	0	4,114	0	2,163	0	5,010	0	2,651	4,638	0
5.中部	127,092	▲ 49.3	0	0	75,057	797	2,285	0	2,499	0	19,668	20,674	6,113
6.近畿	165,951	▲ 12.3	0	0	49,323	0	10,545	0	14,659	11,100	57,807	18,952	3,565
7.中国	33,313	▲ 16.8	0	0	6,451	-4,128	0	0	0	0	14,943	14,222	1,825
8.四国	9,669	▲ 28.9	0	825	2,471	0	0	0	2,361	1,628	901	1,484	0
9.九州・沖縄	90,420	▲ 25.8	0	5,912	8,519	4,789	10,643	919	0	0	21,843	36,053	1,743

注) 地域別区分
 東北 : 青森県、岩手県、宮城県、秋田県、山形県、福島県
 関東 : 茨城県、栃木県、群馬県、埼玉県、千葉県、東京都、神奈川県、山梨県、長野県
 北陸 : 新潟県、富山県、石川県、福井県
 中部 : 岐阜県、静岡県、愛知県、三重県
 近畿 : 滋賀県、京都府、大阪府、兵庫県、奈良県、和歌山県
 中国 : 鳥取県、島根県、岡山県、広島県、山口県
 四国 : 徳島県、香川県、愛媛県、高知県
 九州・沖縄 : 福岡県、佐賀県、長崎県、熊本県、大分県、宮崎県、鹿児島県、沖縄県

Ⅲ. 民間等からの受注工事

Ⅲ-3. 発注者別・施工都道府県別請負契約額

令和5年 2月分

2) 土木工事及び機械装置等工事(1件500万円以上の工事)

(単位:百万円, %)

	合計		農林漁業	鉱業、採石業、 砂利採取業、 建設業	製造業	電気・ガス・ 熱供給・ 水道業	運輸業、 郵便業	情報通信業	卸売業、 小売業	金融業、 保険業	不動産業	サービス業	その他
		前年同月比											
T.全国計	1,016,573	59.9	1,294	93,418	351,839	216,093	198,408	44,121	10,935	683	27,990	41,158	30,634
1.北海道	25,078	36.4	12	2,266	2,139	12,537	2,683	4,566		13	723	138	
2.青森	20,089	7.1	15		401	12,338	387	17			1,324	40	5,567
3.岩手	21,066	592.1		13,229	577	197	766	145			6,098	40	14
4.宮城	8,702	▲ 9.0		964	1,769	4,270	835	192				672	
5.秋田	31,752	713.9	130	44	1,249	24,031	5,928	369					
6.山形	5,096	355.5			1,467	3,069	213	20			142	184	
7.福島	18,950	144.5	49	421	3,170	9,562	1,081	43	9			4,543	71
8.茨城	7,277	▲ 62.0	297	356	3,567	1,452	180	644	31		111	565	74
9.栃木	5,806	20.0		334	2,036	808	1,533	639	22		331	101	
10.群馬	12,500	183.2	152	1,612	3,535	4,488	634	433	456		80	1,131	-21
11.埼玉	16,258	▲ 28.3		81	4,338	2,277	4,106	1,113	288	76	51	474	3,455
12.千葉	80,025	388.9		53,462	13,234	2,114	4,553	780	45		1,147	1,808	2,881
13.東京	63,394	24.7		1,754	2,332	6,563	25,768	9,070	2,311	243	1,807	3,309	10,238
14.神奈川	43,023	57.4	21	1,245	10,003	7,239	18,826	1,279	220		1,858	1,307	1,025
15.新潟	24,480	49.3	85	1,364	8,472	7,451	3,887	113		141	2,714	238	17
16.富山	7,212	32.3	51	452	1,855	2,871	727	333	409	119	357		37
17.石川	31,036	1,704.8	135	32	632	29,398	9	815	16				
18.福井	16,633	86.0			4,624	11,305		588			52		64
19.山梨	20,426	181.4		2,696	2,076	686	14,386	237			41	302	
20.長野	19,181	57.3		5,922	5,841	5,079	1,164	487	112		418	96	63
21.岐阜	26,845	18.5		988	12,465	1,878	10,193	484	70			355	412
22.静岡	53,708	108.8		185	11,844	12,088	26,571	1,420	924	12	9	535	120
23.愛知	211,892	414.8	157	771	174,387	3,341	29,516	2,220	232		110	857	301
24.三重	8,215	▲ 42.9		115	5,295	641	1,210	573	106			117	161
25.滋賀	23,154	37.5		595	6,452	18	7,464	461			7,815	296	51
26.京都	5,386	▲ 35.2		52	1,401	438	2,471	607				418	
27.大阪	35,511	▲ 9.0		1,230	7,419	4,258	6,809	6,098	4,837	14	480	2,547	1,819
28.兵庫	33,386	139.3	46	52	10,744	2,418	15,810	988	66	37	569	1,305	1,350
29.奈良	2,097	128.5		718	539	551	20				80	189	
30.和歌山	1,468	1.6	40	48	995	194	94	31				67	
31.鳥取	2,122	62.4			318	28	168	1,578					29
32.島根	4,212	▲ 94.5			155	3,901	68	87					
33.岡山	11,432	69.6		2,263	4,523	1,707	2,205	577	10			89	57
34.広島	26,803	256.4		110	12,893	1,084	1,059	866	64	11	743	9,953	19
35.山口	18,939	▲ 1.0		30	6,769	3,583	1,511	523				6,511	12
36.徳島	5,341	▲ 20.7			768	1,690	27	2,770	36				51
37.香川	4,958	▲ 40.7		81	4,185	890	58	231	257			-734	
38.愛媛	7,404	27.5		100	950	5,761	403	171	19				
39.高知	818	13.7	41	92	441	441	32	152	60				
40.福岡	16,328	17.0		26	3,796	4,291	3,314	251	85		388	3,199	977
41.佐賀	3,636	2.7			1,009	2,343	18	180				85	
42.長崎	4,730	▲ 18.1		33	160	3,596	345	160	9		310		118
43.熊本	5,135	▲ 31.7	62	17	3,166	1,024	186	170	12		161	245	92
44.大分	5,812	12.0		386	2,854	1,655	183	373	186		70	27	79
45.宮崎	11,878	253.3			4,401	7,023	151	285		18			
46.鹿児島	5,960	▲ 58.6		12	850	3,178	330	478	27			103	984
47.沖縄	1,423	▲ 63.7		6	357			479	17			47	516

注) 受注高の少ない集計区分等の数値は、誤差が大きいため利用に当たっては注意してください。

Ⅲ-4. 発注者別・施工地域別請負契約額

令和5年 2月分

2) 土木工事及び機械装置等工事(1件500万円以上の工事)

(単位:百万円, %)

	合計		農林漁業	鉱業、採石業、 砂利採取業、 建設業	製造業	電気・ガス・ 熱供給・ 水道業	運輸業、 郵便業	情報通信業	卸売業、 小売業	金融業、 保険業	不動産業	サービス業	その他
		前年同月比											
T.全国計	1,016,573	59.9	1,294	93,418	351,839	216,093	198,408	44,121	10,935	683	27,990	41,158	30,634
1.北海道	25,078	36.4	12	2,266	2,139	12,537	2,683	4,566	0	13	723	138	0
2.東北	105,654	139.4	195	14,658	8,634	53,467	9,209	786	9	0	7,564	5,478	5,653
3.関東	267,890	62.3	470	67,461	46,961	30,708	71,149	14,683	3,485	319	5,845	9,093	17,716
4.北陸	79,360	144.1	272	1,847	15,582	51,025	1,849	425	260		3,124	238	117
5.中部	300,661	189.4	157	2,059	203,991	17,947	67,489	4,697	1,331	12	119	1,864	994
6.近畿	101,002	25.5	85	1,977	27,731	7,865	33,198	8,207	4,903	51	8,943	4,823	3,220
7.中国	63,507	▲ 43.3	0	2,404	24,658	10,304	5,011	3,632	74	11	743	16,553	117
8.四国	18,520	▲ 14.4	41	273	5,902	8,772	519	3,324	372	0	0	-734	51
9.九州・沖縄	54,902	▲ 4.8	62	474	16,242	23,468	4,526	2,377	335	18	928	3,705	2,766

注) 地域別区分

東 北 : 青森県、岩手県、宮城県、秋田県、山形県、福島県
 関 東 : 茨城県、栃木県、群馬県、埼玉県、千葉県、東京都、神奈川県、山梨県、長野県
 北 陸 : 新潟県、富山県、石川県、福井県
 中 部 : 岐阜県、静岡県、愛知県、三重県
 近 畿 : 滋賀県、京都府、大阪府、兵庫県、奈良県、和歌山県
 中 国 : 鳥取県、島根県、岡山県、広島県、山口県
 四 国 : 徳島県、香川県、愛媛県、高知県
 九州・沖縄 : 福岡県、佐賀県、長崎県、熊本県、大分県、宮崎県、鹿児島県、沖縄県