

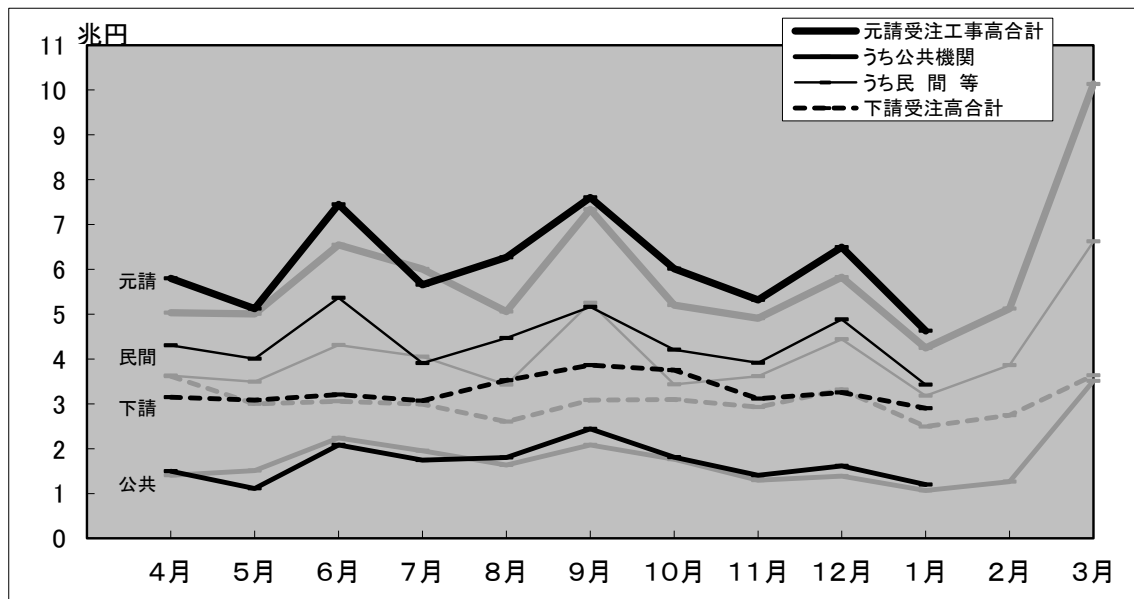
# 建設工事受注動態統計調査報告

## 令和5年1月分

Monthly Report on

Current Survey of Orders Received for Construction

### 受注高の推移(令和4年度)



(グラフ中の淡色の線は、令和3年度の推移)

令和3年4月分より新しい推計方法による値を公表しています。  
詳細については別紙をご覧ください。  
(参照URL) [https://www.mlit.go.jp/sogoseisaku/jouhouka/sosei\\_jouhouka\\_fr4\\_000006.html](https://www.mlit.go.jp/sogoseisaku/jouhouka/sosei_jouhouka_fr4_000006.html)  
なお、令和2年1月から令和3年3月までの復元値については、従来の推計方法によって公表してきた値でなく、新しい推計方法を取った場合の値を仮に試算したものをを用いています。

### 2月分は4月14日公表予定

※問い合わせ先

国土交通省 総合政策局 建設経済統計調査室  
電話 代表:03-5253-8111  
直通:03-5253-8344  
武田(係長) 内線 28-642

## 建設工事受注動態統計調査報告（令和5年1月分）

### 受注高

1月の受注高は7兆5,292億円で、前年同月比11.1%増加した。うち元請受注高は4兆6,266億円で、同8.4%増加し、下請受注高は2兆9,026億円で、同15.7%増加した。

元請受注高のうち公共機関からの受注高は1兆2,005億円で、同12.3%増加し、民間等からの受注高は3兆4,261億円で、同7.1%増加した。

注1) 下請受注高は、2次下請以下も含む。

注2) 四捨五入により億円単位の値としたため、各項目の合計は必ずしも総計と一致しない。

#### 1. 受注高

1月の受注高は、7兆5,292億円。

・前年同月比 11.1%増、6か月連続の増加。

##### 1) 元・下請別 (資料編, 表 I - 1 参照)

元請受注高は、4兆6,266億円。(前年同月比 8.4%増、6か月連続の増加)

下請受注高は、2兆9,026億円。(同 15.7%増、先月の減少から再び増加)

##### 2) 業種別 (資料編, 表 I - 2 参照)

総合工事業は、4兆4,215億円。(同 12.5%増、6か月連続の増加)

職別工事業は、1兆3,631億円。(同 31.6%増、先月の減少から再び増加)

設備工事業は、1兆7,446億円。(同 3.8%減、6か月ぶりの減少)

#### 2. 元請受注高

1月の元請受注高は、4兆6,266億円。

・前年同月比 8.4%増、6か月連続の増加。

##### 1) 発注者別 (資料編, 表 I - 1 参照)

公共機関からは、1兆2,005億円。(同 12.3%増、6か月連続の増加)

民間等からは、3兆4,261億円。(同 7.1%増、4か月連続の増加)

##### 2) 工事種別 (資料編, 表 I - 1 参照)

土木工事は、1兆1,628億円。(同 11.4%増、3か月連続の増加)

建築工事は、3兆663億円。(同 9.5%増、6か月連続の増加)

機械装置等工事は、3,975億円。(同 6.3%減、2か月連続の減少)

※ 建築工事には建築設備工事を含む。

##### 3) 業種別 (資料編, 表 I - 2 参照)

総合工事業は、3兆4,332億円。(同 9.3%増、6か月連続の増加)

職別工事業は、3,521億円。(同 55.5%増、10か月連続の増加)

設備工事業は、8,413億円。(同 6.6%減、2か月連続の減少)

## 建設工事受注動態統計調査報告（令和5年1月分）

### 公共機関からの受注工事（1件500万円以上の工事）

1月の公共機関からの受注工事額は1兆1,173億円で、前年同月比13.6%増加した。うち「国の機関」からは4,470億円で、同7.2%増加し、「地方の機関」からは6,704億円で、同18.3%増加した。

1月の公共機関からの受注工事額は、1兆1,173億円。

・前年同月比 13.6%増、6か月連続の増加。

#### 1. 発注機関別（資料編、表Ⅱ－1参照）

##### 1) 国の機関

「国の機関」からの受注工事額は、4,470億円であった。

・前年同月比 7.2%増、先月の減少から再び増加。

- ① 国は、2,240億円。（同 10.9%増、4か月ぶりの増加）
- ② 独立行政法人は、677億円。（同 188.1%増、5か月連続の増加）
- ③ 政府関連企業等は、1,553億円。（同 18.9%減、3か月連続の減少）

##### 2) 地方の機関

「地方の機関」からの受注工事額は、6,704億円であった。

・前年同月比 18.3%増、6か月連続の増加。

- ① 都道府県は、3,037億円。（同 1.9%増、6か月連続の増加）
- ② 市区町村は、2,477億円。（同 32.7%増、2か月連続の増加）
- ③ 地方公営企業は、750億円。（同 10.8%増、8か月ぶりの増加）
- ④ その他は、439億円。（同 212.5%増、3か月ぶりの増加）

#### 2. 工事分類別（資料編、表Ⅱ－2. 1）参照）

工事分類別にみると、受注工事額の多いのは「道路工事」3,704億円、「下水道工事」1,303億円、「教育・病院」1,215億円であった。

#### 3. 発注機関別・工事分類別（資料編、表Ⅱ－2. 1）参照）

発注機関別・工事分類別にみると、受注工事額の多いのは、政府関連企業等の「道路工事」1,331億円、国の「道路工事」921億円、都道府県の「下水道工事」826億円であった。

## 建設工事受注動態統計調査報告（令和5年1月分）

### 民間等からの受注工事

#### 1. 建築工事・建築設備工事（1件5億円以上の工事）

1月の建築工事・建築設備工事の受注工事額は8,620億円で、前年同月比4.9%減少した。

1月の建築工事・建築設備工事の受注工事額は、8,620億円。

・前年同月比 4.9%減、10か月ぶりの減少。

##### 1) 発注者別（資料編、表Ⅲ－1. 1）参照）

- ① 農林漁業は、6億円。（同 81.7%減、3か月ぶりの減少）
- ② 鉱業、採石業、砂利採取業、建設業は、229億円。（同 84.6%増、先月の減少から再び増加）
- ③ 製造業は、1,404億円。（同 30.3%増、2か月連続の増加）
- ④ 電気・ガス・熱供給・水道業は、81億円。（同 50.8%減、3か月連続の減少）
- ⑤ 運輸業、郵便業は、473億円。（同 82.1%減、2か月連続の減少）
- ⑥ 情報通信業は、36億円。（同 66.2%減、8か月ぶりの減少）
- ⑦ 卸売業、小売業は、814億円。（同 101.7%増、3か月ぶりの増加）
- ⑧ 金融業、保険業は、231億円。（同 11.3%増、6か月連続の増加）
- ⑨ 不動産業は、3,729億円。（同 41.9%増、4か月連続の増加）
- ⑩ サービス業は、1,384億円。（同 0.6%増、3か月連続の増加）
- ⑪ その他は、234億円。（同 22.8%減、4か月連続の減少）

##### 2) 工事種類別（資料編、表Ⅲ－2参照）

工事種類別にみると、受注工事額の多いのは「住宅」2,548億円、「倉庫・流通施設」1,695億円、「工場・発電所」1,246億円であった。

##### 3) 発注者別・工事種類別（資料編、表Ⅲ－2参照）

発注者別・工事種類別にみると、受注工事額の多いのは、不動産業の「住宅」1,908億円、製造業の「工場・発電所」1,113億円、不動産業の「倉庫・流通施設」764億円であった。

---

注) 日本標準産業分類の改訂（第12回改訂）に準拠し、発注者分類の名称を平成20年4月分から変更を行った。

○鉱業、建設業 → 鉱業、採石業、砂利採取業、建設業    ○運輸業 → 運輸業、郵便業  
○卸売・小売業 → 卸売業、小売業    ○金融・保険業 → 金融業、保険業

## 建設工事受注動態統計調査報告（令和5年1月分）

### 民間等からの受注工事（つづき）

#### 2. 土木工事及び機械装置等工事（1件500万円以上の工事）

1月の土木工事及び機械装置等工事の受注工事額は5,665億円で、前年同月比20.6%増加した。

1月の土木工事及び機械装置等工事の受注工事額は、5,665億円。

・前年同月比 20.6%増、4か月連続の増加。

##### 1) 発注者別（資料編、表Ⅲ－1. 2）参照）

- ① 農林漁業は、12億円。（同 43.7%減、8か月連続の減少）
- ② 鉱業、採石業、砂利採取業、建設業は、144億円。（同 28.3%減、先月の増加から再び減少）
- ③ 製造業は、2,356億円。（同 24.6%増、先月の減少から再び増加）
- ④ 電気・ガス・熱供給・水道業は、1,265億円。（同 12.8%増、2か月連続の増加）
- ⑤ 運輸業、郵便業は、813億円。（同 26.5%増、先月の減少から再び増加）
- ⑥ 情報通信業は、370億円。（同 7.7%増、先月の減少から再び増加）
- ⑦ 卸売業、小売業は、116億円。（同 1.1%増、2か月連続の増加）
- ⑧ 金融業、保険業は、17億円。（同 26.4%減、4か月連続の減少）
- ⑨ 不動産業は、117億円。（同 8.5%増、先月の減少から再び増加）
- ⑩ サービス業は、235億円。（同 22.1%増、2か月連続の増加）
- ⑪ その他は、220億円。（同 467.5%増、2か月連続の増加）

##### 2) 工事種類別（資料編、表Ⅲ－2参照）

工事種類別にみると、受注工事額の多いのは「機械装置等工事」2,694億円、「鉄道工事」684億円、「構内環境整備工事」621億円であった。

##### 3) 発注者別・工事種類別（資料編、表Ⅲ－2参照）

発注者別・工事種類別にみると、受注工事額の多いのは、製造業の「機械装置等工事」1,514億円、運輸業、郵便業の「鉄道工事」678億円、電気・ガス・熱供給・水道業の「機械装置等工事」643億円であった。

---

注) 日本標準産業分類の改訂（第12回改訂）に準拠し、発注者分類の名称を平成20年4月分から変更を行った。

○鉱業、建設業 → 鉱業、採石業、砂利採取業、建設業      ○運輸業 → 運輸業、郵便業  
○卸売・小売業 → 卸売業、小売業      ○金融・保険業 → 金融業、保険業

建設工事受注動態統計調査報告

I. 受注高

資料編

I-1. 工事種類別受注高時系列表

(単位：百万円)

	受注高合計																																							
	元請受注高									公共機関からの受注工事									民間等からの受注工事						下請受注高															
	土木工事			建築工事・ 建築設備 工事			機械装置等 工事			土木工事			建築工事・ 建築設備 工事			機械装置等 工事			土木工事			建築工事・ 建築設備 工事			機械装置等 工事			土木工事			建築工事・ 建築設備 工事			機械装置等 工事						
R2年度	104,120.417	31,702.459	61,750.720	10,667.237	68,240.663	21,722.983	39,859.477	6,658.203	22,646.491	15,349.956	5,521.513	1,775.022	45,594.171	6,373.027	34,337.964	4,883.181	35,879.754	9,979.476	21,891.244	4,009.034	107,029.624	30,404.729	66,681.960	9,942.934	70,449.656	20,205.223	43,337.018	6,907.415	21,108.571	13,979.845	5,310.972	1,817.754	49,341.084	6,225.378	38,026.045	5,089.662	36,579.968	10,199.507	23,344.943	3,035.519
R3. 4~R4. 1	85,388.747	23,739.892	53,570.602	8,078.249	55,190.283	15,121.004	34,474.979	5,594.300	16,333.323	10,378.304	4,415.716	1,539.304	38,856.959	4,742.700	30,059.263	4,054.996	30,198.464	8,618.888	19,095.627	2,483.949	85,388.747	23,739.892	53,570.602	8,078.249	55,190.283	15,121.004	34,474.979	5,594.300	16,333.323	10,378.304	4,415.716	1,539.304	38,856.959	4,742.700	30,059.263	4,054.996	30,198.464	8,618.888	19,095.627	2,483.949
R4. 4~R5. 1	93,269.695	24,025.823	59,909.719	9,334.154	60,347.357	15,545.230	38,518,014	6,284.113	16,702,847	10,635,085	4,771,213	1,296,548	43,644,510	4,910,145	33,746,801	4,987,564	32,922,338	8,480,593	21,391,703	3,050,041	93,269.695	24,025.823	59,909.719	9,334.154	60,347.357	15,545.230	38,518,014	6,284.113	16,702,847	10,635,085	4,771,213	1,296,548	43,644,510	4,910,145	33,746,801	4,987,564	32,922,338	8,480,593	21,391,703	3,050,041
R2年	104,520.205	31,505.467	62,269.966	10,744.771	68,414.141	21,293.861	40,222.644	6,897.637	22,254.362	14,632.803	5,799.283	1,822.276	46,159.780	6,661,058	34,423.361	5,075.361	36,106.063	10,211,606	22,047,322	3,847,134	104,520.205	31,505.467	62,269.966	10,744.771	68,414.141	21,293.861	40,222.644	6,897.637	22,254.362	14,632.803	5,799.283	1,822.276	46,159.780	6,661,058	34,423.361	5,075.361	36,106.063	10,211,606	22,047,322	3,847,134
R3年	106,593.160	30,996.654	65,594.527	10,001.980	70,190.275	20,819,744	42,730,498	6,640,033	21,704,854	14,505,939	5,390,908	1,808,007	48,485,421	6,313,805	37,339,590	4,832,027	36,402,885	10,176,910	22,864,029	3,361,947	106,593.160	30,996.654	65,594.527	10,001.980	70,190.275	20,819,744	42,730,498	6,640,033	21,704,854	14,505,939	5,390,908	1,808,007	48,485,421	6,313,805	37,339,590	4,832,027	36,402,885	10,176,910	22,864,029	3,361,947
R4年	114,158.217	30,563.604	72,417.347	11,177.266	75,247.898	20,510,620	47,113,132	7,624,147	21,346,512	14,198,370	5,532,796	1,615,346	53,901,386	6,312,250	41,580,336	6,008,801	38,910,319	10,052,984	25,304,215	3,553,119	114,158.217	30,563.604	72,417.347	11,177.266	75,247.898	20,510,620	47,113,132	7,624,147	21,346,512	14,198,370	5,532,796	1,615,346	53,901,386	6,312,250	41,580,336	6,008,801	38,910,319	10,052,984	25,304,215	3,553,119
R4. 1~R4. 1	6,776.853	1,720.353	4,443.395	613.104	4,267.782	1,043.947	2,799,378	424.457	1,068,924	713,609	255.410	99.905	3,198,857	330,338	2,543,968	324.552	2,509,071	676,406	1,644,017	188.647	6,776.853	1,720.353	4,443.395	613.104	4,267.782	1,043.947	2,799,378	424.457	1,068,924	713,609	255.410	99.905	3,198,857	330,338	2,543,968	324.552	2,509,071	676,406	1,644,017	188.647
R5. 1~R5. 1	7,529.208	1,847.410	5,047.120	634.678	4,626.614	1,162.776	3,066,299	397.538	1,200,507	751,865	389,084	59.558	3,426,106	410,910	2,677,215	337.981	2,902,594	684,634	1,980,821	237.139	7,529.208	1,847.410	5,047.120	634.678	4,626.614	1,162.776	3,066,299	397.538	1,200,507	751,865	389,084	59.558	3,426,106	410,910	2,677,215	337.981	2,902,594	684,634	1,980,821	237.139
R4. 1~3	28,417.730	8,385.191	17,554.750	2,477.790	19,527.155	6,128.165	11,661,417	1,737,572	5,844,172	4,315,150	1,150,667	378.355	13,682,962	1,813,015	10,510,750	1,359,217	8,890,575	2,257,025	5,893,333	740.217	28,417.730	8,385.191	17,554.750	2,477.790	19,527.155	6,128.165	11,661,417	1,737,572	5,844,172	4,315,150	1,150,667	378.355	13,682,962	1,813,015	10,510,750	1,359,217	8,890,575	2,257,025	5,893,333	740.217
R4. 4~6	10,288.273	2,238.265	7,190.830	2,667.161	18,367.647	4,490,250	12,043,258	1,834,138	4,690,849	2,933,975	1,043,130	411,744	13,682,962	1,556,276	10,698,128	1,422,394	9,443,610	2,748,015	5,862,571	833.024	10,288.273	2,238.265	7,190.830	2,667.161	18,367.647	4,490,250	12,043,258	1,834,138	4,690,849	2,933,975	1,043,130	411,744	13,682,962	1,556,276	10,698,128	1,422,394	9,443,610	2,748,015	5,862,571	833.024
R4. 7~9	29,988.412	7,968.557	18,658.930	3,360.924	19,524.978	5,473,462	11,836,259	2,215,257	5,984,429	4,007,628	1,533,126	443.675	13,540,548	1,465,834	10,303,133	1,771,581	10,463,434	2,495,095	6,822,671	1,145.668	29,988.412	7,968.557	18,658.930	3,360.924	19,524.978	5,473,462	11,836,259	2,215,257	5,984,429	4,007,628	1,533,126	443.675	13,540,548	1,465,834	10,303,133	1,771,581	10,463,434	2,495,095	6,822,671	1,145.668
R4. 10~12	27,940.819	6,971,592	18,297,837	2,671,391	17,828,119	4,418,742	11,572,197	1,837,180	4,827,061	2,941,617	1,503,873	381,572	13,001,058	1,477,125	10,068,325	1,455,608	10,112,700	2,552,850	6,725,640	834.211	27,940.819	6,971,592	18,297,837	2,671,391	17,828,119	4,418,742	11,572,197	1,837,180	4,827,061	2,941,617	1,503,873	381,572	13,001,058	1,477,125	10,068,325	1,455,608	10,112,700	2,552,850	6,725,640	834.211
R5. 1~3																																								
令和2年 4月	8,121.123	2,263.654	4,639.568	1,217.902	4,846.633	1,328.983	2,579,739	937.911	1,313.358	851.612	353.876	107.870	3,533.275	477.372	2,225.863	830.040	3,274.490	934.670	2,059.828	279.991	8,121.123	2,263.654	4,639.568	1,217.902	4,846.633	1,328.983	2,579,739	937.911	1,313.358	851.612	353.876	107.870	3,533.275	477.372	2,225.863	830.040	3,274.490	934.670	2,059.828	279.991
5月	6,878.591	1,967.462	4,271,408	639.721	4,148.778	1,154.621	2,599,529	394.628	1,303.963	804.381	384.833	114.749	2,844.815	350.240	2,214.696	279.879	2,729.814	812.841	1,671.879	245.093	6,878.591	1,967.462	4,271,408	639.721	4,148.778	1,154.621	2,599,529	394.628	1,303.963	804.381	384.833	114.749	2,844.815	350.240	2,214.696	279.879	2,729.814	812.841	1,671.879	245.093
6月	8,654.534	2,724.950	5,073.672	855.912	5,703.574	1,842.649	3,321,501	539.424	2,104.072	1,237.174	693.888	173.011	3,599.502	605.476	2,627.614	366.413	2,950.960	882.301	1,752.170	316.488	8,654.534	2,724.950	5,073.672	855.912	5,703.574	1,842.649	3,321,501	539.424	2,104.072	1,237.174	693.888	173.011	3,599.502	605.476	2,627.614	366.413	2,950.960	882.301	1,752.170	316.488
7月	8,639.469	2,988.633	4,896.345	754.491	5,731.746	2,125.084	3,122,995	483.667	2,242.129	1,596.856	485.134	160.139	3,489.618	528.227	2,637.862	323.529	2,907.723	863.549	1,773.500	270.823	8,639.469	2,988.633	4,896.345	754.491	5,731.746	2,125.084	3,122,995	483.667	2,242.129	1,596.856	485.134	160.139	3,489.618	528.227	2,637.862	323.529	2,907.723	863.549	1,773.500	270.823
8月	7,960.629	2,302.911	4,752.886	904.832	5,234.381	1,563.244	3,038,153	632.984	1,714.636	1,110.801	388.540	215.294	3,519,745	452.443	2,649.612	417.690	2,726.248	739.666	1,714.733	271.848	7,960.629	2,302.911	4,752.886	904.832	5,234.381	1,563.244	3,038,153	632.984	1,714.636	1,110.801	388.540	215.294	3,519,745	452.443	2,649.612	417.690	2,726.248	739.666	1,714.733	271.848
9月	10,288.273	2,300.886	6,070.808	1,016.580	6,901.183	2,258.785	4,001,796	640.602	2,519.661	1,724.064	582.379	213.218	4,381.522	534.721	3,419.417	427.384	3,387.090	942.101	2,069.011	375.978	10,288.273	2,300.886	6,070.808	1,016.580	6,901.183	2,258.785	4,001,796	640.602	2,519.661	1,724.064	582.379	213.218	4,381.522	534.721	3,419.417	427.384	3,387.090	942.101	2,069.011	375.978
10月	8,571.451	2,602.594	5,000.263	968.595	5,380.386	1,668.323	3,124,522	587.541	1,887.450	1,198.271	530.884	158.295	3,492.936	470.052	2,593.638	429.246	3,191.066	934.271	1,875.741	381.054	8,571.451	2,602.594	5,000.263	968.595	5,380.386	1,668.323	3,124,522	587.541	1,887.450	1,198.271	530.884	158.295	3,492.936	470.052	2,593.638	429.246	3,191.066	934.271	1,875.741	381.054
11月	8,095.481	2,360.872	4,882.433	852.176	5,198.811	1,506.616	3,223,640	468.555	1,490.629	1,005.621	347.694	137.314	3,708.182	500.995	2,875.946	331.241	2,896.670	854.256	1,658.793	383.621	8,095.481	2,360.872	4,882.433	852.176	5,198.811	1,506.616	3,223,640	468.555	1,490.629	1,005.621	347.694	137.314	3,708.182	500.995	2,875.946	331.241	2,896.670	854.256	1,658.793	383.621
12月	8,929.600	2,313.383	5,696.022	920.194	5,827.397	1,531.992	3,792,703	502.702	1,630.139	979.932	523.683	126.524	4,197.258	552.059	3,269.021	376.178	3,102.2																							





I. 受注高

I-3. 業者所在都道府県別受注高

令和5年1月分

(単位:百万円, %)

	合計		元請受注高				下請受注高			
	前年同月比	前年同月比	前年同月比	公共機関		民間等				
				前年同月比	前年同月比	前年同月比	前年同月比			
T 全国計	7,529,208	11.1	4,626,614	8.4	1,200,507	12.3	3,426,106	7.1	2,902,594	15.7
1 北海道	174,519	26.9	111,342	91.2	62,819	157.3	48,523	43.4	63,177	▲ 20.3
2 青森	30,071	▲ 23.5	10,474	▲ 0.7	2,960	▲ 18.4	7,515	8.6	19,596	▲ 31.9
3 岩手	44,856	120.9	26,781	143.4	12,331	209.3	14,450	106.0	18,075	94.3
4 宮城	104,445	▲ 9.4	52,706	9.8	10,489	▲ 22.1	42,216	22.3	51,740	▲ 23.1
5 秋田	24,636	54.6	14,928	73.6	8,839	148.6	6,089	20.7	9,708	32.3
6 山形	36,904	▲ 3.0	20,668	7.7	6,849	▲ 34.9	13,819	59.6	16,236	▲ 14.0
7 福島	65,944	25.9	38,815	26.0	10,992	1.8	27,822	39.2	27,130	25.7
8 茨城	72,527	3.7	40,858	▲ 19.0	11,827	▲ 40.3	29,032	▲ 5.2	31,668	62.2
9 栃木	101,599	69.8	49,346	22.1	13,300	13.8	36,045	25.4	52,253	169.4
10 群馬	114,074	17.3	61,271	11.1	10,539	▲ 28.1	50,732	25.3	52,803	25.4
11 埼玉	240,101	▲ 17.9	121,256	59.1	57,761	432.6	63,494	▲ 2.9	118,845	▲ 45.1
12 千葉	148,410	▲ 5.4	69,213	13.3	19,698	8.8	49,514	15.2	79,197	▲ 17.3
13 東京	2,551,451	2.1	1,750,301	▲ 6.6	424,218	12.5	1,326,084	▲ 11.4	801,150	28.3
14 神奈川	171,972	▲ 12.5	96,111	▲ 14.0	17,459	79.2	78,652	▲ 22.9	75,861	▲ 10.6
15 新潟	163,086	50.2	84,425	44.6	39,970	158.1	44,454	3.6	78,661	56.8
16 富山	80,460	▲ 12.0	37,446	▲ 32.1	15,324	10.7	22,122	▲ 46.4	43,014	18.6
17 石川	66,252	10.9	29,061	33.4	11,080	▲ 0.2	17,980	68.4	37,191	▲ 2.0
18 福井	57,222	78.6	30,987	166.7	9,654	118.1	21,333	196.6	26,235	28.5
19 山梨	27,710	34.3	16,107	59.7	9,523	67.3	6,585	49.9	11,603	10.0
20 長野	76,074	5.1	47,208	▲ 5.9	15,320	▲ 9.1	31,889	▲ 4.2	28,865	29.7
21 岐阜	92,964	▲ 16.8	51,141	▲ 35.4	29,379	▲ 45.8	21,762	▲ 12.9	41,823	28.4
22 静岡	104,028	▲ 16.1	65,043	16.8	14,790	▲ 3.4	50,253	24.5	38,985	▲ 42.9
23 愛知	498,731	118.0	247,310	73.2	51,732	112.1	195,578	65.2	251,420	192.1
24 三重	50,538	11.1	28,890	11.1	5,823	▲ 61.1	23,068	109.0	21,648	11.0
25 滋賀	29,413	▲ 36.7	18,649	▲ 23.2	5,470	25.4	13,179	▲ 33.9	10,764	▲ 51.4
26 京都	86,031	93.8	53,704	118.3	31,886	290.8	21,818	32.7	32,327	63.4
27 大阪	968,083	19.1	648,562	8.4	32,882	▲ 73.2	615,680	29.6	319,521	48.6
28 兵庫	189,333	10.7	95,609	61.5	43,133	32.0	52,476	97.8	93,724	▲ 16.2
29 奈良	15,921	9.4	7,435	▲ 22.1	5,806	19.9	1,629	▲ 65.3	8,486	69.1
30 和歌山	37,666	73.2	20,632	66.4	10,051	55.5	10,581	78.3	17,034	82.3
31 鳥取	17,148	18.2	9,922	2.8	1,967	▲ 34.6	7,955	19.8	7,226	48.8
32 島根	38,704	31.0	28,985	39.2	14,498	72.8	14,486	16.6	9,720	11.4
33 岡山	63,326	12.2	32,542	▲ 14.1	12,821	20.7	19,721	▲ 27.6	30,784	66.0
34 広島	175,941	74.4	124,058	104.6	18,946	▲ 11.6	105,111	168.1	51,883	28.9
35 山口	41,632	▲ 28.1	26,523	▲ 26.9	10,196	13.1	16,327	▲ 40.1	15,109	▲ 30.2
36 徳島	14,495	▲ 27.9	7,854	▲ 6.2	1,685	▲ 56.7	6,168	37.8	6,642	▲ 43.5
37 香川	42,696	▲ 4.8	24,854	▲ 20.2	3,408	▲ 52.4	21,446	▲ 10.6	17,842	30.4
38 愛媛	43,368	6.2	25,389	▲ 4.1	3,603	▲ 40.9	21,786	6.8	17,980	25.2
39 高知	18,247	▲ 1.6	10,447	▲ 9.4	8,431	67.5	2,017	▲ 69.0	7,800	11.1
40 福岡	325,176	▲ 2.6	183,196	14.1	27,832	▲ 20.0	155,364	23.5	141,980	▲ 18.1
41 佐賀	38,363	47.3	30,482	74.0	16,301	50.2	14,182	112.9	7,881	▲ 7.7
42 長崎	29,722	▲ 20.3	21,357	▲ 5.3	6,098	▲ 22.5	15,259	3.9	8,365	▲ 43.3
43 熊本	70,026	96.7	45,857	84.2	27,506	82.3	18,351	87.1	24,169	125.6
44 大分	48,482	32.3	18,396	▲ 34.8	9,918	▲ 2.8	8,477	▲ 52.9	30,086	256.7
45 宮崎	33,140	7.4	22,886	32.0	11,738	144.3	11,148	▲ 11.1	10,254	▲ 24.1
46 鹿児島	46,765	▲ 12.0	24,235	▲ 35.8	12,204	▲ 19.2	12,031	▲ 46.9	22,530	46.5
47 沖縄	56,955	31.3	43,352	100.8	11,450	47.6	31,901	130.7	13,604	▲ 37.6

注) 受注高の少ない集計区分等の数値は、誤差が大きいため利用に当たっては注意してください。

I. 受注高

I-4. 資本金階層別・業種別受注高

令和5年1月分

(単位:百万円, %)

	合計		元請受注高				下請受注高			
	前年同月比	前年同月比	前年同月比	公共機関		民間等				
				前年同月比	前年同月比	前年同月比	前年同月比			
T 合計	7,529,208	11.1	4,626,614	8.4	1,200,507	12.3	3,426,106	7.1	2,902,594	15.7
1 個人	6,568	39.1	23	▲ 99.5	0	-	23	▲ 99.5	6,545	-
2 ~1千万円未満	509,616	28.0	260,152	183.1	24,553	82.6	235,599	200.4	249,464	▲ 18.6
3 1千万~3億円未満	4,124,724	23.7	2,110,448	24.6	722,994	37.7	1,387,454	18.8	2,014,276	22.8
4 3~20億円未満	788,844	14.4	558,147	25.9	96,343	▲ 4.4	461,804	34.8	230,697	▲ 6.3
5 20億円以上	2,099,456	▲ 10.7	1,697,843	▲ 16.6	356,617	▲ 17.0	1,341,227	▲ 16.4	401,613	27.2
3億円以下の法人	4,743,693	23.0	2,462,263	29.8	757,214	34.4	1,705,049	27.9	2,281,430	16.4
総合工事業	2,643,974	32.3	1,801,279	34.5	654,470	38.9	1,146,809	32.1	842,695	27.9
職別工事業	1,154,001	35.5	294,622	68.6	33,896	115.7	260,725	63.9	859,379	26.9
設備工事業	945,718	▲ 6.0	366,362	▲ 4.2	68,847	▲ 10.0	297,514	▲ 2.7	579,356	▲ 7.1
3億円超の法人	2,778,947	▲ 4.7	2,164,328	▲ 8.5	443,293	▲ 12.3	1,721,034	▲ 7.5	614,620	11.9
総合工事業	1,771,171	▲ 8.0	1,631,938	▲ 9.2	352,233	▲ 12.2	1,279,705	▲ 8.3	139,233	8.1
職別工事業	208,938	13.7	57,455	11.3	18,565	0.7	38,890	17.2	151,482	14.6
設備工事業	798,839	▲ 1.0	474,934	▲ 8.4	72,495	▲ 15.5	402,439	▲ 6.9	323,904	12.3

注) 受注高の少ない集計区分等の数値は、誤差が大きいため利用に当たっては注意してください。

Ⅱ. 公共機関からの受注工事(1件500万円以上の工事)

Ⅱ-1. 発注機関別請負契約額時系列表

	合計		国の機関							
		前年比		前年比	国	前年比	独立行政法人	前年比	政府関連企業等	前年比
R2年度	21,643,955	-	7,986,972	-	4,693,466	-	613,676	-	2,679,831	-
R3年度	20,101,182	▲ 7.1	7,065,583	▲ 11.5	3,796,852	▲ 19.1	486,691	▲ 20.7	2,782,040	3.8
R3. 4~R4. 1	15,487,460	▲ 7.5	4,966,603	▲ 10.6	2,438,895	▲ 23.2	362,519	▲ 17.5	2,165,189	11.7
R4. 4~R5. 1	16,009,774	3.4	4,800,006	▲ 3.4	2,660,484	9.1	449,381	24.0	1,690,141	▲ 21.9
R2年	21,113,547	-	7,141,077	-	4,149,716	-	688,049	-	2,303,312	-
R3年	20,774,811	▲ 1.6	7,755,083	8.6	4,147,738	▲ 0.0	551,590	▲ 19.8	3,055,755	32.7
R4年	20,489,487	▲ 1.4	6,868,878	▲ 11.4	3,996,371	▲ 3.6	529,380	▲ 4.0	2,343,127	▲ 23.3
R4. 1~R4. 1	983,310	▲ 28.2	416,860	▲ 46.0	201,911	▲ 48.7	23,489	▲ 38.8	191,460	▲ 43.8
R5. 1~R5. 1	1,117,320	13.6	446,968	7.2	223,981	10.9	67,662	188.1	155,325	▲ 18.9
R4. 1-3	5,597,032	▲ 10.7	2,515,840	▲ 21.5	1,559,868	▲ 18.4	147,661	▲ 30.5	808,311	▲ 25.3
R4. 4-6	4,474,380	▲ 8.7	1,485,497	▲ 16.6	821,518	▲ 2.6	108,001	▲ 3.5	555,979	▲ 32.6
R4. 7-9	5,820,955	5.2	1,633,605	3.7	1,060,400	28.7	112,297	▲ 22.0	460,908	▲ 24.1
R4. 10-12	4,597,120	13.0	1,233,936	3.4	554,586	▲ 2.6	161,421	94.1	517,929	▲ 4.3
R5. 1-3										
令和2年 4月	1,220,733	-	482,662	-	274,185	-	31,328	-	177,149	-
5月	1,227,917	-	322,442	-	196,498	-	31,391	-	94,553	-
6月	2,005,881	-	606,842	-	378,883	-	32,466	-	195,494	-
7月	2,201,499	-	704,824	-	507,660	-	43,762	-	153,402	-
8月	1,608,620	-	465,963	-	275,108	-	41,106	-	149,749	-
9月	2,351,621	-	779,770	-	549,885	-	33,910	-	195,975	-
10月	1,832,360	-	533,887	-	242,090	-	63,562	-	228,236	-
11月	1,436,495	-	387,239	-	146,549	-	66,096	-	174,593	-
12月	1,488,167	-	498,004	-	211,855	-	57,496	-	228,654	-
令和3年 1月	1,370,278	27.6	771,970	89.4	393,205	85.4	38,362	▲ 36.5	340,404	152.1
2月	1,328,888	▲ 8.3	578,069	▲ 0.7	295,918	▲ 2.3	43,705	▲ 34.6	238,446	12.2
3月	3,571,496	11.0	1,855,301	35.5	1,221,631	43.4	130,492	▲ 18.3	503,177	40.6
令和3年 4月	1,351,526	10.7	609,091	26.2	279,077	1.8	50,882	62.4	279,133	57.6
5月	1,387,794	13.0	540,285	67.6	239,815	22.0	16,749	▲ 46.6	283,721	200.1
6月	2,162,331	7.8	631,640	4.1	324,777	▲ 14.3	44,269	36.4	262,595	34.3
7月	1,906,033	▲ 13.4	492,869	▲ 30.1	273,100	▲ 46.2	57,316	31.0	162,454	5.9
8月	1,608,718	0.0	450,544	▲ 3.3	219,706	▲ 20.1	35,757	▲ 13.0	195,080	30.3
9月	2,020,351	▲ 14.1	631,716	▲ 19.0	331,402	▲ 39.7	50,908	50.1	249,406	27.3
10月	1,544,720	▲ 15.7	423,005	▲ 20.8	228,775	▲ 5.5	27,380	▲ 56.9	166,851	▲ 26.9
11月	1,225,554	▲ 14.7	348,221	▲ 10.1	167,801	14.5	28,551	▲ 56.8	151,868	▲ 13.0
12月	1,297,122	▲ 12.8	422,372	▲ 15.2	172,531	▲ 18.6	27,219	▲ 52.7	222,622	▲ 2.6
令和4年 1月	983,310	▲ 28.2	416,860	▲ 46.0	201,911	▲ 48.7	23,489	▲ 38.8	191,460	▲ 43.8
2月	1,159,624	▲ 12.7	539,001	▲ 6.8	339,207	14.6	25,287	▲ 42.1	174,507	▲ 26.8
3月	3,454,098	▲ 3.3	1,559,979	▲ 15.9	1,018,751	▲ 16.6	98,884	▲ 24.2	442,344	▲ 12.1
令和4年 4月	1,356,163	0.3	655,001	7.5	397,952	42.6	27,855	▲ 45.3	229,194	▲ 17.9
5月	1,089,241	▲ 21.5	309,856	▲ 42.6	155,195	▲ 35.3	38,166	127.9	116,495	▲ 58.9
6月	2,028,976	▲ 6.2	520,640	▲ 17.6	268,371	▲ 17.4	41,980	▲ 5.2	210,290	▲ 19.9
7月	1,677,043	▲ 12.0	407,033	▲ 17.4	274,780	0.6	28,046	▲ 51.1	104,206	▲ 35.9
8月	1,716,706	6.7	428,937	▲ 4.8	275,252	25.3	30,165	▲ 15.6	123,520	▲ 36.7
9月	2,427,205	20.1	797,635	26.3	510,367	54.0	54,086	6.2	233,182	▲ 6.5
10月	1,740,580	12.7	450,123	6.4	219,492	▲ 4.1	62,717	129.1	167,914	0.6
11月	1,307,684	6.7	374,693	7.6	166,503	▲ 0.8	60,712	112.6	147,479	▲ 2.9
12月	1,548,855	19.4	409,120	▲ 3.1	168,591	▲ 2.3	37,992	39.6	202,537	▲ 9.0
令和5年 1月	1,117,320	13.6	446,968	7.2	223,981	10.9	67,662	188.1	155,325	▲ 18.9
2月										
3月										

注) 平成15年度から平成20年度までは「国の機関」のうちの国以外の機関における分類変更に伴い、各機関の前年同月比が計算できないため、「独立行政法人」及び「政府関連企業等」の合計値を「(再掲)国以外の機関」として計上し、再掲していたが、各機関のデータが蓄積されたので、平成21年4月より再掲を行わないこととした。

(単位：百万円，%)

地方の機関											
	都道府県		市区町村		地方公営企業		その他		前年比		
	前年比		前年比		前年比		前年比				
13,656,983	-	5,725,923	-	6,068,847	-	1,297,697	-	564,516	-	R2年度	
13,035,598	▲ 4.5	5,521,496	▲ 3.6	5,598,090	▲ 7.8	1,340,767	3.3	575,246	1.9	R3年度	
10,520,857	▲ 6.0	4,177,223	▲ 6.8	4,798,592	▲ 7.9	1,090,757	5.0	454,285	▲ 1.3	R3. 4~R4. 1	
11,209,768	6.5	4,513,298	8.0	5,206,643	8.5	1,019,634	▲ 6.5	470,192	3.5	R4. 4~R5. 1	
13,972,470	-	5,773,187	-	6,223,262	-	1,424,440	-	551,581	-	R2年	
13,019,728	▲ 6.8	5,411,773	▲ 6.3	5,683,823	▲ 8.7	1,369,305	▲ 3.9	554,827	0.6	R3年	
13,620,608	4.6	5,851,888	8.1	5,945,082	4.6	1,262,344	▲ 7.8	561,295	1.2	R4年	
566,451	▲ 5.3	298,044	3.8	186,644	▲ 12.7	67,714	▲ 22.2	14,048	36.8	R4. 1~R4. 1	
670,352	18.3	303,727	1.9	247,703	32.7	75,015	10.8	43,907	212.5	R5. 1~R5. 1	
3,081,192	0.5	1,642,317	7.2	986,142	▲ 8.0	317,725	▲ 8.2	135,009	17.8	R4. 1- 3	
2,988,882	▲ 4.2	883,002	▲ 14.5	1,560,008	▲ 4.6	351,672	15.3	194,201	30.4	R4. 4- 6	
4,187,350	5.7	1,733,035	9.9	1,988,199	11.3	339,195	▲ 22.0	126,921	▲ 21.1	R4. 7- 9	
3,363,183	17.0	1,593,534	25.5	1,410,733	18.5	253,753	▲ 10.4	105,163	▲ 19.4	R4. 10-12	
										R5. 1- 3	
738,072	-	279,749	-	354,227	-	78,722	-	25,374	-	令和2年 4月	
905,475	-	270,712	-	513,997	-	70,992	-	49,774	-	5月	
1,399,038	-	396,549	-	797,171	-	139,086	-	66,232	-	6月	
1,496,676	-	679,288	-	648,790	-	111,929	-	56,669	-	7月	
1,142,658	-	415,391	-	517,710	-	118,602	-	90,955	-	8月	
1,571,851	-	718,197	-	679,656	-	117,897	-	56,102	-	9月	
1,298,472	-	533,494	-	557,095	-	145,283	-	62,601	-	10月	
1,049,256	-	507,636	-	437,513	-	76,835	-	27,272	-	11月	
990,163	-	392,313	-	490,814	-	92,089	-	14,947	-	12月	
598,308	▲ 10.2	287,160	▲ 8.3	213,833	▲ 2.0	87,043	▲ 9.0	10,272	▲ 74.0	令和3年 1月	
750,819	▲ 13.4	301,723	▲ 11.8	293,532	▲ 1.7	94,581	▲ 53.8	60,983	174.9	2月	
1,716,196	▲ 7.1	943,711	2.0	564,510	▲ 20.4	164,639	▲ 4.6	43,335	8.6	3月	
742,435	0.6	325,586	16.4	288,276	▲ 18.6	93,534	18.8	35,039	38.1	令和3年 4月	
847,509	▲ 6.4	278,318	2.8	451,216	▲ 12.2	50,978	▲ 28.2	66,997	34.6	5月	
1,530,691	9.4	428,484	8.1	894,907	12.3	160,425	15.3	46,875	▲ 29.2	6月	
1,413,164	▲ 5.6	488,305	▲ 28.1	734,103	13.1	133,590	19.4	57,166	0.9	7月	
1,158,174	1.4	467,984	12.7	467,852	▲ 9.6	157,192	32.5	65,146	▲ 28.4	8月	
1,388,636	▲ 11.7	621,220	▲ 13.5	584,691	▲ 14.0	144,131	22.3	38,594	▲ 31.2	9月	
1,121,715	▲ 13.6	537,236	0.7	447,323	▲ 19.7	110,314	▲ 24.1	26,842	▲ 57.1	10月	
877,333	▲ 16.4	351,384	▲ 30.8	373,841	▲ 14.6	94,081	22.4	58,027	112.8	11月	
874,750	▲ 11.7	380,662	▲ 3.0	369,739	▲ 24.7	78,798	▲ 14.4	45,551	204.7	12月	
566,451	▲ 5.3	298,044	3.8	186,644	▲ 12.7	67,714	▲ 22.2	14,048	36.8	令和4年 1月	
620,623	▲ 17.3	295,413	▲ 2.1	210,522	▲ 28.3	59,194	▲ 37.4	55,494	▲ 9.0	2月	
1,894,119	10.4	1,048,859	11.1	588,976	4.3	190,817	15.9	65,467	51.1	3月	
701,162	▲ 5.6	304,259	▲ 6.6	233,342	▲ 19.1	129,498	38.5	34,062	▲ 2.8	令和4年 4月	
779,384	▲ 8.0	181,116	▲ 34.9	448,351	▲ 0.6	61,909	21.4	88,009	31.4	5月	
1,508,336	▲ 1.5	397,627	▲ 7.2	878,315	▲ 1.9	160,265	▲ 0.1	72,130	53.9	6月	
1,270,010	▲ 10.1	476,182	▲ 2.5	654,316	▲ 10.9	115,675	▲ 13.4	23,838	▲ 58.3	7月	
1,287,769	11.2	567,117	21.2	574,414	22.8	93,061	▲ 40.8	53,177	▲ 18.4	8月	
1,629,571	17.4	689,736	11.0	759,469	29.9	130,460	▲ 9.5	49,906	29.3	9月	
1,290,457	15.0	656,365	22.2	502,775	12.4	99,221	▲ 10.1	32,096	19.6	10月	
932,991	6.3	477,338	35.8	341,225	▲ 8.7	77,396	▲ 17.7	37,032	▲ 36.2	11月	
1,139,735	30.3	459,832	20.8	566,733	53.3	77,136	▲ 2.1	36,035	▲ 20.9	12月	
670,352	18.3	303,727	1.9	247,703	32.7	75,015	10.8	43,907	212.5	令和5年 1月	
										2月	
										3月	

II. 公共機関からの受注工事(1件500万円以上の工事)

II-2. 1) 発注機関別・目的別工事分類別請負契約額

令和5年 1月分

(単位：百万円，%)

	合 計		国の機関				地方の機関				
		前年 同月比		国	独立 行政法人	政府関連 企業等		都道府県	市区町村	地方 公営企業	その他
T 合計	1,117,320	13.6	446,968	223,981	67,662	155,325	670,352	303,727	247,703	75,015	43,907
1 治山・治水	110,633	▲ 22.4	35,443	33,848	662	933	75,190	68,876	6,183	131	
2 農林水産	22,089	10.7	6,663	6,835	710	-882	15,426	8,499	6,086		841
3 道路	370,398	▲ 2.4	225,819	92,139	601	133,079	144,579	80,767	54,618	975	8,219
4 港湾・空港	32,378	▲ 5.4	22,615	22,356		259	9,763	6,930	2,068	154	611
5 下水道	130,316	87.6	10,080			10,080	120,236	82,647	18,570	18,638	381
6 公園	10,450	▲ 53.3	691	94	117	480	9,759	1,713	6,106		1,940
7 教育・病院	121,540	28.0	9,257	959	3,494	4,803	112,284	27,129	63,772	898	20,485
8 住宅・宿舍	38,983	78.9	8,196	2,960	4,431	805	30,787	12,429	18,237		122
9 庁舎	74,960	35.7	14,623	12,242	547	1,835	60,337	7,415	50,706		2,216
10 再開発	109	▲ 96.0	0				109		109		
11 土地造成	3,421	281.5	762		762		2,658	161	2,479		18
12 鉄道・軌道	55,718	167.8	52,974		52,285	689	2,744	7		2,737	
13 郵便	165	▲ 81.2	165			165	0				
14 電気・ガス	466	▲ 78.8	0				466			466	
15 上・工業水道	70,489	82.0	56		56		70,433	4,651	14,531	50,473	777
16 廃棄物処理	7,996	▲ 54.2	230		74	155	7,766	692	2,168	49	4,858
17 その他	67,206	12.4	59,391	52,546	3,921	2,924	7,814	1,810	2,071	493	3,440
災害復旧（再掲）	28,364	▲ 63.3	5,735	6,412	19	-696	22,629	14,904	7,367		358
維持補修（再掲）	129,525	▲ 8.8	45,549	17,633	5,440	22,476	83,977	39,480	31,227	3,754	9,516

II. 公共機関からの受注工事(1件500万円以上の工事)

II-2. 2)発注機関別・目的別工事分類別請負契約額(寄与度)

令和5年 1月分

	合 計	国の機関			地方の機関					
		国	独立 行政法人	政府関連 企業等	都道府県	市区町村	地方 公営企業	その他		
T 合計	13.6	3.1	2.2	4.5	▲ 3.7	10.6	0.6	6.2	0.7	3.0
1 治山・治水	▲ 3.2	0.1	▲ 0.0	0.0	0.1	▲ 3.3	▲ 2.9	▲ 0.5	0.0	▲ 0.0
2 農林水産	0.2	▲ 0.3	▲ 0.3	0.1	▲ 0.1	0.5	0.1	0.4		0.1
3 道路	▲ 0.9	▲ 2.4	▲ 0.7	0.1	▲ 1.8	1.5	▲ 0.3	1.4	▲ 0.1	0.6
4 港湾・空港	▲ 0.2	1.2	1.2		▲ 0.1	▲ 1.4	▲ 0.9	▲ 0.5	0.0	0.0
5 下水道	6.2	▲ 0.0			▲ 0.0	6.2	7.7	▲ 0.6	▲ 0.9	0.0
6 公園	▲ 1.2	▲ 0.7	▲ 0.1	0.0	▲ 0.7	▲ 0.5	▲ 0.7	0.2	▲ 0.0	▲ 0.0
7 教育・病院	2.7	▲ 0.5	0.0	0.2	▲ 0.6	3.2	▲ 2.5	3.7	▲ 0.1	2.0
8 住宅・宿舍	1.7	0.2	0.3	▲ 0.1	0.0	1.5	0.8	0.7		▲ 0.0
9 庁舎	2.0	▲ 1.5	▲ 1.7	0.0	0.1	3.5	▲ 0.7	4.0		0.2
10 再開発	▲ 0.3	▲ 0.1		▲ 0.1		▲ 0.2		▲ 0.2		
11 土地造成	0.3	0.1		0.1		0.2	▲ 0.0	0.2		0.0
12 鉄道・軌道	3.6	4.1		4.2	▲ 0.0	▲ 0.6	▲ 0.1		▲ 0.4	
13 郵便	▲ 0.1	▲ 0.1			▲ 0.1					
14 電気・ガス	▲ 0.2					▲ 0.2			▲ 0.2	
15 上・工業水道	3.2	0.0		0.0		3.2	0.1	0.6	2.6	▲ 0.1
16 廃棄物処理	▲ 1.0	▲ 0.0		0.0	▲ 0.0	▲ 0.9	0.0	▲ 1.1	▲ 0.0	0.2
17 その他	0.8	3.0	3.4	0.0	▲ 0.4	▲ 2.2	▲ 0.1	▲ 2.1	▲ 0.2	0.2
災害復旧(再掲)	▲ 5.0	0.2	0.4	▲ 0.0	▲ 0.2	▲ 5.1	▲ 4.5	▲ 0.7	▲ 0.0	0.0
維持補修(再掲)	▲ 1.3	▲ 1.1	▲ 0.0	0.5	▲ 1.6	▲ 0.1	▲ 0.8	▲ 0.1	▲ 0.0	0.8

Ⅱ.公共機関からの受注工事(1件500万以上の工事)

Ⅱ-3.工事種類別請負契約額

令和5年 1月分

(単位:百万円, %)

	請負契約額		
		前年同月比	寄与度
合計	1,117,320	13.6	13.6
建築・建築設備合計	356,892	73.6	15.4
1. 住宅・同設備工事	51,475	138.8	3.0
2. 非住宅・同設備工事	305,417	66.0	12.3
土木工事計	704,885	2.6	1.8
3. 橋梁・高架構造物工事	143,400	▲ 1.2	▲ 0.2
4. トンネル工事	61,541	▲ 25.8	▲ 2.2
5. ダム・えん堤工事	23,389	11.2	0.2
6. 管渠工事	73,879	58.6	2.8
7. 電線路工事	26,677	99.0	1.3
8. 舗装工事	63,699	2.8	0.2
9. しゅんせつ・埋立工事	7,643	▲ 47.9	▲ 0.7
10. 土工事(9.を除く)	47,360	▲ 27.4	▲ 1.8
11. その他の土木工事	257,297	8.9	2.1
12. 機械装置等工事	55,542	▲ 38.6	▲ 3.5

II. 公共機関からの受注工事(1件500万円以上の工事)

II-4. 発注機関別・施工都道府県別請負契約額

令和5年 1月分

(単位:百万円,%)

	合計		国の機関				地方の機関				
	前年 同月比		国	独立 行政法人	政府関連 企業等	都道府県	市区町村	地方 公営企業	その他		
T.全国計	1,117,320	13.6	446,968	223,981	67,662	155,325	670,352	303,727	247,703	75,015	43,907
1.北海道	82,152	72.8	78,855	15,408	51,030	12,417	3,296	1,405	1,713	102	77
2.青森	4,635	35.9	2,110	1,872		238	2,525	1,746	779		
3.岩手	11,757	24.2	4,837	891		3,945	6,920	1,647	5,273		
4.宮城	23,699	3.9	14,238	6,476	19	7,742	9,462	2,226	6,383	757	96
5.秋田	8,765	114.7	4,350	1,967	2,217	166	4,415	1,150	3,250	15	
6.山形	7,509	▲ 43.2	2,178	1,793		385	5,330	2,712	1,009	1,578	31
7.福島	24,529	58.4	13,705	8,869		4,837	10,824	7,187	3,526		111
8.茨城	28,763	▲ 10.1	21,227	10,307	4,013	6,906	7,536	4,781	2,523	233	
9.栃木	8,998	▲ 34.1	688	648		40	8,310	5,040	2,840	72	359
10.群馬	12,304	9.4	2,158	308		1,849	10,146	3,773	4,109	74	2,190
11.埼玉	32,812	111.2	10,833	3,000		7,833	21,979	1,919	9,270	10,526	263
12.千葉	14,091	▲ 53.9	2,932	2,052		880	11,159	7,553	1,813	1,726	67
13.東京	154,359	69.7	30,766	12,356	2,790	15,621	123,592	102,262	5,383	15,442	505
14.神奈川	27,660	▲ 26.9	13,503	8,155	2,046	3,302	14,157	7,463	2,409	4,221	64
15.新潟	36,157	118.0	17,758	16,989		769	18,399	11,533	6,687	89	90
16.富山	51,782	392.8	26,623	751		25,872	25,159	355	24,804		
17.石川	7,024	▲ 25.1	643	414	150	79	6,380	1,206	2,968	2,206	
18.福井	7,976	▲ 24.9	2,526	1,497	1,029		5,451	4,778	330	85	258
19.山梨	9,787	53.6	670	15		655	9,117	7,565	1,518		35
20.長野	14,960	▲ 16.7	152	879	19	-746	14,808	8,211	5,787	146	664
21.岐阜	49,961	▲ 17.7	20,554	13,521	73	6,960	29,407	4,175	4,860	22	20,350
22.静岡	15,574	▲ 4.5	7,954	6,809		1,145	7,620	5,284	1,623	104	608
23.愛知	66,726	105.9	25,702	15,568	1,174	8,960	41,024	4,987	12,424	19,404	4,208
24.三重	7,780	▲ 59.3	3,690	3,133	384	174	4,090	3,312	811	-34	
25.滋賀	13,451	11.8	8,972	4,159		4,813	4,480	2,691	1,789		
26.京都	21,187	▲ 51.1	1,294	750		544	19,893	7,903	6,947	4,972	71
27.大阪	32,050	▲ 61.4	16,631	2,947	2,046	11,639	15,419	2,002	5,695	7,685	37
28.兵庫	28,588	▲ 35.9	6,605	4,160	81	2,364	21,984	15,465	6,137	325	57
29.奈良	2,057	▲ 2.9	32		32		2,025	973	992	61	
30.和歌山	9,229	▲ 39.9	2,398	2,398			6,830	5,634	1,196		
31.鳥取	1,924	▲ 42.7	34	16		19	1,889	1,333	557		
32.島根	21,176	130.6	1,195	435		760	19,981	7,271	12,071	621	18
33.岡山	28,903	551.6	118	61		57	28,785		28,456	304	25
34.広島	18,279	▲ 36.4	5,460	2,307	51	3,102	12,819	10,107	2,426	26	261
35.山口	29,859	125.3	3,273	1,452		1,821	26,586	7,355	18,868		363
36.徳島	3,455	▲ 68.8	1,289	600		689	2,167	813	1,285	69	
37.香川	2,097	▲ 82.6	32			32	2,065	1,617	31		417
38.愛媛	7,381	▲ 30.3	4,318	337		3,981	3,062	1,608	1,410	24	20
39.高知	15,430	193.5	7,709	4,805	230	2,673	7,722	1,329	3,817	2,575	
40.福岡	30,349	▲ 4.3	12,430	8,517		3,913	17,918	1,515	14,678	445	1,281
41.佐賀	10,579	11.6	2,998	2,204		794	7,582	5,254	2,241	18	68
42.長崎	12,163	68.3	7,169	4,848	144	2,177	4,994	4,253	692	45	5
43.熊本	34,244	85.2	7,285	6,467		818	26,960	10,680	16,251		28
44.大分	12,845	▲ 45.7	2,630	2,152		478	10,215	4,733	2,239		3,243
45.宮崎	19,155	262.4	5,911	5,831	25	56	13,243	3,779	2,773		6,691
46.鹿児島	16,036	▲ 24.2	7,306	7,094	110	102	8,730	3,234	3,717	701	1,077
47.沖縄	37,123	83.7	33,226	28,762		4,464	3,897	1,910	1,344	375	268

注) 受注高の少ない集計区分等の数値は、誤差が大きいため利用に当たっては注意してください。

II-5. 発注機関別・施工地域別請負契約額

令和5年 1月分

(単位:百万円,%)

	合計		国の機関				地方の機関				
	前年 同月比		国	独立 行政法人	政府関連 企業等	都道府県	市区町村	地方 公営企業	その他		
T.全国計	1,117,320	13.6	446,968	223,981	67,662	155,325	670,352	303,727	247,703	75,015	43,907
1.北海道	82,152	72.8	78,855	15,408	51,030	12,417	3,296	1,405	1,713	102	77
2.東北	80,894	18.2	41,417	21,868	2,236	17,313	39,476	16,668	20,221	2,350	238
3.関東	303,734	18.6	82,930	37,721	8,869	36,340	220,804	148,565	35,651	32,440	4,148
4.北陸	102,939	118.6	47,550	19,651	1,179	26,720	55,389	17,872	34,789	2,380	348
5.中部	140,041	9.0	57,900	39,031	1,630	17,239	82,140	17,759	19,719	19,497	25,167
6.近畿	106,563	▲ 46.8	35,932	14,414	2,158	19,359	70,631	34,668	22,756	13,043	164
7.中国	100,140	69.9	10,080	4,270	51	5,759	90,060	26,066	62,377	951	666
8.四国	28,364	▲ 27.2	13,347	5,743	230	7,375	15,016	5,367	6,543	2,669	437
9.九州・沖縄	172,495	25.7	78,955	65,875	279	12,802	93,539	35,358	43,936	1,585	12,661

注) 地域別区分

東北 : 青森県, 岩手県, 宮城県, 秋田県, 山形県, 福島県  
 関東 : 茨城県, 栃木県, 群馬県, 埼玉県, 千葉県, 東京都, 神奈川県, 山梨県, 長野県  
 北陸 : 新潟県, 富山県, 石川県, 福井県  
 中部 : 岐阜県, 静岡県, 愛知県, 三重県

近畿 : 滋賀県, 京都府, 大阪府, 兵庫県, 奈良県, 和歌山県  
 中国 : 鳥取県, 島根県, 岡山県, 広島県, 山口県  
 四国 : 徳島県, 香川県, 愛媛県, 高知県  
 九州・沖縄 : 福岡県, 佐賀県, 長崎県, 熊本県, 大分県, 宮崎県, 鹿児島県, 沖縄県

Ⅲ. 民間等からの受注工事

Ⅲ-1. 発注者別請負契約額時系列表

1) 建築工事・建築設備工事（1件5億円以上の工事）

（単位：百万円，％）

	合計		農林漁業		鉱業、採石業、砂利採取業		製造業		電気・ガス・熱供給		運輸業、郵便業		情報通信業		卸売業、小売業		金融業、保険業		不動産業		サービス業		その他	
	前年比		前年比		建設業	前年比	前年比		水道業	前年比	前年比		前年比		前年比	前年比	前年比	前年比	前年比	前年比	前年比	前年比	前年比	
R2年度	10,627,856	-	59,241	-	441,464	-	1,732,443	-	333,498	-	624,660	-	144,129	-	483,925	-	268,198	-	4,352,211	-	1,957,764	-	230,322	-
R3年度	12,633,225	18.9	79,249	33.8	340,118	▲ 23.0	2,278,629	31.5	293,906	▲ 11.9	1,134,759	81.7	150,599	4.5	691,784	43.0	224,088	▲ 16.4	4,501,627	3.4	2,462,982	25.8	475,485	106.4
R3. 4~R4. 1	8,858,633	25.4	61,115	88.6	292,355	20.7	1,555,573	23.8	201,023	▲ 28.7	787,287	125.5	106,651	▲ 7.7	537,971	56.5	146,821	▲ 19.1	3,001,591	6.5	1,833,278	42.1	334,969	121.9
R4. 4~R5. 1	10,562,895	19.2	67,511	10.5	215,485	▲ 26.3	2,726,093	75.2	133,620	▲ 33.5	514,938	▲ 34.6	252,374	136.6	576,902	7.2	314,122	113.9	3,659,210	21.9	1,750,799	▲ 4.5	351,842	5.0
R2年	9,993,115	-	45,500	-	351,986	-	1,655,675	-	342,056	-	596,312	-	166,435	-	414,247	-	274,706	-	4,034,019	-	1,906,179	-	206,001	-
R3年	12,106,000	21.1	84,428	85.6	492,977	40.1	1,998,228	20.7	261,985	▲ 23.4	843,946	41.5	124,676	▲ 25.1	691,623	67.0	222,716	▲ 18.9	4,497,601	11.5	2,492,803	30.8	395,016	91.8
R4年	14,381,488	18.8	88,523	4.9	252,764	▲ 48.7	3,416,463	71.0	234,845	▲ 10.4	1,078,868	27.8	303,314	143.3	689,660	▲ 0.3	389,046	74.7	5,049,134	12.3	2,379,619	▲ 4.5	499,252	26.4
R4. 1~R4. 1	906,039	54.3	3,520	-	12,393	▲ 10.4	107,721	45.0	16,426	▲ 36.8	263,755	487.7	10,560	-	40,363	▲ 25.1	20,756	109.8	262,750	17.3	137,502	6.3	30,293	176.9
R5. 1~R5. 1	862,038	▲ 4.9	643	▲ 81.7	22,876	84.6	140,406	30.3	8,083	▲ 50.8	47,297	▲ 82.1	3,567	▲ 66.2	81,419	101.7	23,099	11.3	372,862	41.9	138,385	0.6	23,400	▲ 22.8
R4. 1-3	4,680,630	12.7	21,654	▲ 19.3	60,155	▲ 71.8	830,777	50.9	109,308	41.2	611,227	90.8	54,508	90.7	194,176	0.1	98,023	1.4	1,762,786	0.2	767,205	▲ 3.7	170,810	89.1
R4. 4-6	2,888,612	39.3	24,892	37.4	96,653	58.5	742,226	122.4	26,332	▲ 61.3	152,800	▲ 20.3	52,333	1.4	140,678	▲ 9.1	99,082	515.9	1,085,964	52.1	368,544	2.2	99,109	▲ 4.8
R4. 7-9	3,362,404	19.4	15,514	▲ 30.8	41,240	▲ 73.3	871,520	69.5	47,040	▲ 14.2	151,801	22.9	85,798	602.0	211,171	72.9	71,909	126.3	1,182,164	8.0	542,180	▲ 10.7	142,067	79.8
R4. 10-12	3,449,841	12.7	26,462	55.1	54,716	▲ 15.0	971,941	62.0	52,165	▲ 15.5	163,039	▲ 21.7	110,676	243.0	143,634	▲ 34.9	120,032	53.5	1,018,220	9.4	701,690	▲ 3.6	87,266	▲ 28.2
R5. 1-3																								
令和2年 4月	559,544	-	6,110	-	1,842	-	69,737	-	35,562	-	11,851	-	9,744	-	35,599	-	8,253	-	239,467	-	129,166	-	12,213	-
5月	541,077	-	1,726	-	14,898	-	117,891	-	2,471	-	39,250	-	1,371	-	26,828	-	5,300	-	157,683	-	170,227	-	3,432	-
6月	672,649	-	12,276	-	20,497	-	97,985	-	61,958	-	65,910	-	17,828	-	26,880	-	8,570	-	217,347	-	106,285	-	37,113	-
7月	638,268	-	0	-	52,402	-	155,077	-	13,364	-	13,383	-	5,416	-	30,281	-	6,202	-	225,733	-	126,132	-	10,278	-
8月	689,669	-	6,521	-	25,124	-	77,396	-	38,849	-	24,186	-	7,330	-	21,498	-	14,676	-	379,167	-	81,898	-	13,024	-
9月	966,986	-	2,121	-	67,927	-	181,745	-	9,082	-	43,963	-	32,331	-	40,604	-	26,639	-	385,659	-	146,502	-	30,413	-
10月	684,743	-	0	-	19,965	-	110,199	-	7,528	-	36,471	-	8,136	-	54,872	-	9,042	-	338,506	-	91,414	-	8,613	-
11月	734,894	-	1,047	-	16,078	-	156,540	-	77,668	-	35,861	-	6,246	-	16,893	-	12,563	-	259,437	-	138,225	-	14,335	-
12月	986,620	-	2,606	-	9,717	-	215,498	-	9,631	-	33,371	-	27,142	-	36,454	-	80,302	-	390,452	-	170,887	-	10,560	-
令和3年 1月	587,095	▲ 2.9	0	▲ 100.0	13,829	54.1	74,270	1.5	25,996	▲ 8.2	44,881	82.3	0	▲ 100.0	53,879	207.8	9,893	▲ 59.5	224,084	▲ 12.6	129,321	▲ 14.8	10,941	32.8
2月	972,268	39.5	5,074	-	29,175	123.1	90,555	2.3	7,998	▲ 69.5	51,781	▲ 16.7	20,485	▲ 30.6	49,391	42.2	13,975	935.9	505,498	76.9	170,597	17.8	27,739	154.2
3月	2,594,042	17.0	21,759	87.5	170,011	67.5	385,551	23.6	43,393	38.1	223,753	9.0	8,099	▲ 32.0	90,745	25.8	72,783	▲ 6.0	1,029,177	14.6	497,109	10.8	51,660	10.2
令和3年 4月	514,044	▲ 8.1	1,178	▲ 80.7	31,154	1,591.2	86,992	24.7	31,973	▲ 10.1	14,214	19.9	20,573	111.1	36,673	3.0	3,565	▲ 56.8	135,618	▲ 43.4	98,025	▲ 24.1	54,080	342.8
5月	573,696	6.0	11,039	539.5	18,241	22.4	76,148	▲ 35.4	17,170	595.0	88,564	125.6	25,530	1,762.1	54,749	104.1	6,279	18.5	151,161	▲ 4.1	104,069	▲ 38.9	20,746	504.4
6月	986,321	46.6	5,898	▲ 52.0	11,591	▲ 43.4	170,543	74.1	18,910	▲ 69.5	88,922	34.9	5,502	▲ 69.1	63,422	135.9	6,242	▲ 27.2	427,368	96.6	158,672	49.3	29,251	▲ 21.2
7月	766,372	20.1	7,347	-	19,674	▲ 62.5	195,491	26.1	21,024	57.3	33,081	147.2	2,303	▲ 57.5	66,873	120.8	18,826	203.5	236,821	4.9	119,921	▲ 4.9	45,011	337.9
8月	676,446	▲ 1.9	7,549	15.8	50,785	102.1	191,219	147.1	2,436	▲ 93.7	16,375	▲ 32.3	4,021	▲ 45.1	23,240	8.1	3,172	▲ 78.4	234,086	▲ 38.3	124,214	51.7	19,349	48.6
9月	1,373,294	42.0	7,521	254.6	84,146	23.9	127,547	▲ 29.8	31,379	245.5	74,038	68.4	5,898	▲ 81.8	32,053	▲ 21.1	9,774	▲ 63.3	623,351	61.6	362,920	147.7	14,666	▲ 51.8
10月	830,102	21.2	6,913	-	11,260	▲ 43.6	163,366	48.2	4,644	▲ 38.3	30,430	▲ 16.6	12,289	51.0	61,297	11.7	16,661	84.3	248,128	▲ 26.7	234,379	156.4	40,735	373.0
11月	837,256	13.9	8,017	665.7	12,098	▲ 24.8	219,559	40.3	18,408	▲ 76.3	28,260	▲ 21.2	10,980	75.8	71,448	322.9	24,751	97.0	304,108	17.2	104,345	▲ 24.5	35,282	146.1
12月	1,395,064	41.4	2,132	▲ 18.2	41,012	322.1	216,987	0.7	38,655	301.4	149,648	348.4	8,996	▲ 66.9	87,852	141.0	36,795	▲ 54.2	378,200	▲ 3.1	389,232	127.8	45,556	331.4
令和4年 1月	906,039	54.3	3,520	-	12,393	▲ 10.4	107,721	45.0	16,426	▲ 36.8	263,755	487.7	10,560	-	40,363	▲ 25.1	20,756	109.8	262,750	17.3	137,502	6.3	30,293	176.9
2月	1,232,709	26.8	-1,154	-	5,005	▲ 82.8	273,557	202.1	23,112	189.0	72,753	40.5	25,513	24.5	45,392	▲ 8.1	11,553	▲ 17.3	528,521	4.6	201,307	18.0	47,151	70.0
3月	2,541,882	▲ 2.0	19,288	▲ 11.4	42,758	▲ 74.8	449,499	16.6	69,770	60.8	274,719	22.8	18,435	127.6	108,421	19.5	65,714	▲ 9.7	971,515	▲ 5.6	428,397	▲ 13.8	93,365	80.7
令和4年 4月	859,897	67.3	14,002	1,088.8	15,577	▲ 50.0	196,209	125.5	8,020	▲ 74.9	36,173	154.5	1,716	▲ 91.7	29,615	▲ 19.2	45,785	1,184.3	304,223	124.3	171,440	74.9	37,137	▲ 31.3
5月	783,763	36.6	5,028	▲ 54.5	46,289	153.8	199,576	162.1	7,431	▲ 56.7	38,984	▲ 56.0	9,569	▲ 62.5	38,752	▲ 29.2	4,837	▲ 23.0	331,682	119.4	77,005	▲ 26.0	24,611	18.6
6月	1,244,953	26.2	5,862	▲ 0.6	34,787	200.1	346,441	103.1	10,880	▲ 42.5	77,642	▲ 12.7	41,048	646.0	72,311	14.0	48,461	676.4	450,059	5.3	120,099	▲ 24.3	37,361	27.7
7月	866,261	13.0	7,692	4.7	26,481	34.6	178,404	▲ 8.7	23,122	10.0	28,913	▲ 12.6	22,386	872.0	74,245	11.0	11,547	▲ 38.7	316,732	33.7	126,327	5.3	50,410	12.0
8月	1,002,591	48.2	2,060	▲ 72.7	3,858	▲ 92.4	317,683	66.1	9,055	271.7	50,767	210.0	8,421	109										

Ⅲ. 民間等からの受注工事

Ⅲ-1. 発注者別請負契約額時系列表

2) 土木工事及び機械装置等工事（1件500万円以上の工事）

(単位：百万円、%)

	合 計																				農林漁業		鉱業、採石業、砂利採取業				製造業		電気・ガス・熱供給		運輸業、郵便業		情報通信業		卸売業、小売業		金融業、保険業		不動産業		サービス業		その他	
	前年比		前年比		建設業		前年比		前年比		水道業		前年比		前年比		前年比		前年比		前年比		前年比		前年比		前年比		前年比															
	前年	比	前年	比	前年	比	前年	比	前年	比	前年	比	前年	比	前年	比	前年	比	前年	比	前年	比	前年	比	前年	比	前年	比	前年	比														
R2年度	8,032,838	-	39,986	-	221,988	-	1,908,452	-	2,515,177	-	1,470,417	-	584,061	-	207,564	-	51,822	-	246,160	-	577,991	-	209,219	-																				
R3年度	8,414,153	4.7	72,404	81.1	285,062	28.4	2,519,988	32.0	2,223,883	▲ 11.6	1,493,325	1.6	460,898	▲ 21.1	208,713	0.6	36,553	▲ 29.5	280,782	14.1	603,920	4.5	228,626	9.3																				
R3. 4~R4. 1	6,374,271	1.0	67,217	92.4	245,780	33.1	2,078,816	36.2	1,510,080	▲ 23.0	1,026,566	▲ 2.5	385,423	▲ 19.4	181,850	▲ 3.9	33,427	▲ 9.4	227,070	13.1	418,136	▲ 13.3	199,906	23.2																				
R4. 4~R5. 1	7,732,234	21.3	43,524	▲ 35.2	392,772	59.8	2,883,668	38.7	1,939,337	28.4	1,002,490	▲ 2.3	339,171	▲ 12.0	300,546	65.3	25,674	▲ 23.2	243,382	7.2	390,233	▲ 6.7	171,438	▲ 14.2																				
R2年	8,347,301	-	45,667	-	237,123	-	2,020,863	-	2,650,343	-	1,539,146	-	606,758	-	224,954	-	50,518	-	236,210	-	550,886	-	184,834	-																				
R3年	8,166,550	▲ 2.2	73,341	60.6	278,870	17.6	2,385,329	18.0	2,135,604	▲ 19.4	1,456,942	▲ 5.3	504,150	▲ 16.9	195,762	▲ 13.0	47,234	▲ 6.5	276,547	17.1	561,651	2.0	251,120	35.9																				
R4年	9,675,322	18.5	49,654	▲ 32.3	437,739	57.0	3,278,314	37.4	2,638,757	23.6	1,452,219	▲ 0.3	412,001	▲ 18.3	327,288	67.2	29,413	▲ 37.7	296,176	7.1	571,762	1.8	182,000	▲ 27.5																				
R4. 1~R4. 1	469,659	▲ 13.0	2,161	▲ 33.1	20,090	26.5	189,076	66.8	112,087	▲ 39.2	64,227	▲ 16.8	34,378	▲ 27.6	11,450	63.8	2,321	90.4	10,773	▲ 27.3	19,210	▲ 71.2	3,884	▲ 52.4																				
R5. 1~R5. 1	566,453	20.6	1,218	▲ 43.7	14,405	▲ 28.3	235,602	24.6	126,470	12.8	81,258	26.5	37,024	7.7	11,570	1.1	1,708	▲ 26.4	11,691	8.5	23,465	22.1	22,042	467.5																				
R4. 1-3	2,509,541	10.9	7,348	▲ 11.3	59,372	11.6	630,248	27.2	825,889	12.0	530,987	7.4	109,854	▲ 28.2	38,312	51.1	5,447	▲ 66.2	64,485	7.0	204,994	26.0	32,604	▲ 40.8																				
R4. 4-6	2,245,131	18.1	19,377	4.2	128,160	142.7	776,011	34.9	853,304	9.0	297,699	▲ 12.7	106,897	▲ 15.5	87,770	173.3	4,797	▲ 72.5	82,317	37.0	135,815	20.5	52,986	▲ 5.8																				
R4. 7-9	2,610,621	26.0	14,132	▲ 54.1	162,641	82.8	1,046,709	51.6	691,736	52.1	302,966	8.2	115,317	2.4	33,268	▲ 41.1	15,526	106.7	67,056	▲ 18.3	112,598	▲ 31.2	48,673	▲ 53.2																				
R4. 10-12	2,310,028	19.5	8,797	▲ 43.8	87,566	4.4	825,345	32.3	567,828	30.5	320,567	▲ 6.0	79,933	▲ 28.6	167,938	105.3	3,643	▲ 40.7	82,318	11.0	118,355	▲ 3.5	47,737	33.0																				
R5. 1-3																																												
令和2年 4月	1,011,216	-	1,806	-	17,426	-	164,732	-	611,400	-	56,275	-	54,791	-	20,886	-	1,792	-	17,615	-	38,481	-	26,012	-																				
5月	409,034	-	3,358	-	14,741	-	124,115	-	77,338	-	77,860	-	40,353	-	17,375	-	1,393	-	16,910	-	28,204	-	7,387	-																				
6月	687,286	-	5,607	-	24,648	-	188,018	-	174,933	-	118,289	-	51,628	-	17,485	-	5,194	-	21,205	-	52,676	-	27,602	-																				
7月	611,943	-	5,537	-	21,388	-	147,993	-	117,875	-	111,239	-	57,353	-	21,691	-	4,127	-	26,508	-	90,370	-	7,862	-																				
8月	557,945	-	3,061	-	34,765	-	153,435	-	151,739	-	82,006	-	33,170	-	9,866	-	1,798	-	18,544	-	58,713	-	10,848	-																				
9月	658,394	-	2,088	-	14,711	-	139,531	-	175,890	-	156,894	-	55,470	-	29,291	-	2,145	-	17,569	-	51,078	-	13,727	-																				
10月	619,082	-	3,607	-	16,947	-	189,939	-	114,760	-	101,102	-	51,300	-	39,607	-	11,723	-	25,931	-	36,599	-	27,565	-																				
11月	599,788	-	2,772	-	11,004	-	125,258	-	246,318	-	105,535	-	35,155	-	14,328	-	2,332	-	18,877	-	23,374	-	14,835	-																				
12月	616,212	-	3,865	-	13,179	-	179,841	-	107,313	-	166,613	-	51,736	-	11,673	-	5,188	-	22,751	-	35,772	-	18,281	-																				
令和3年 1月	539,606	7.1	3,229	▲ 33.0	15,881	▲ 3.1	113,359	▲ 21.9	184,493	25.2	77,195	▲ 15.3	47,498	1.0	6,989	46.1	1,219	▲ 71.7	14,820	10.5	66,762	184.8	8,161	42.6																				
2月	542,024	▲ 27.1	2,025	▲ 57.4	17,986	▲ 4.0	147,813	▲ 28.4	149,731	▲ 21.0	121,081	▲ 35.9	47,492	▲ 9.5	9,320	▲ 10.5	2,795	▲ 58.8	12,808	▲ 16.4	24,453	▲ 45.1	6,520	8.0																				
3月	1,180,309	▲ 11.2	3,031	▲ 31.1	19,314	▲ 41.8	234,417	▲ 8.6	403,387	▲ 24.7	296,328	4.6	58,115	▲ 23.8	9,052	▲ 67.2	12,114	225.0	32,622	51.2	71,511	5.7	40,417	113.3																				
令和3年 4月	674,729	▲ 33.3	4,109	127.5	16,563	▲ 5.0	155,672	▲ 5.5	237,777	▲ 61.1	117,490	108.8	60,438	10.3	10,077	▲ 51.8	2,298	28.2	17,413	▲ 1.2	26,399	▲ 31.4	26,494	1.9																				
5月	475,846	16.3	7,640	127.5	13,138	▲ 10.9	165,998	33.7	117,103	51.4	63,729	▲ 18.1	27,402	▲ 32.1	8,014	▲ 53.9	12,474	795.5	14,129	▲ 16.4	25,503	▲ 9.6	20,718	180.4																				
6月	750,233	9.2	6,846	22.1	23,113	▲ 6.2	253,650	34.9	152,935	▲ 12.6	159,844	35.1	38,711	▲ 25.0	14,027	▲ 19.8	2,683	▲ 48.4	28,549	34.6	60,848	15.5	9,027	▲ 67.3																				
7月	624,667	2.1	6,569	18.6	31,716	48.3	239,422	61.8	141,372	19.9	70,471	▲ 36.6	39,479	▲ 31.2	6,384	▲ 70.6	272	▲ 93.4	21,317	▲ 19.6	56,585	▲ 37.4	11,079	40.9																				
8月	552,044	▲ 1.1	17,247	463.5	28,742	▲ 17.3	175,303	14.3	112,883	▲ 25.6	70,910	▲ 13.5	24,441	▲ 26.3	10,507	6.5	1,781	▲ 0.9	26,891	45.0	68,011	15.8	15,329	41.3																				
9月	894,513	35.9	7,004	235.4	28,538	94.0	275,623	97.5	200,649	14.1	138,722	▲ 11.6	48,640	▲ 12.3	39,572	35.1	5,459	154.4	33,825	92.5	38,986	▲ 23.7	77,496	464.5																				
10月	512,422	▲ 17.2	7,126	97.6	19,352	14.2	181,682	▲ 4.3	103,890	▲ 9.5	85,822	▲ 15.1	33,510	▲ 34.7	7,388	▲ 81.3	2,067	▲ 82.4	12,674	▲ 51.1	47,066	28.6	11,845	▲ 57.0																				
11月	650,938	8.5	5,038	81.7	44,318	302.7	203,720	62.6	145,754	▲ 40.8	97,534	▲ 7.6	29,378	▲ 16.4	34,381	140.0	2,266	▲ 2.9	33,699	78.5	39,838	70.4	15,012	1.2																				
12月	769,219	24.8	3,476	▲ 10.0	20,210	53.3	238,670	32.7	185,630	73.0	157,816	▲ 5.3	49,046	▲ 5.2	40,050	243.1	1,806	▲ 65.2	27,800	22.2	35,691	▲ 0.2	9,024	▲ 50.6																				
令和4年 1月	469,659	▲ 13.0	2,161	▲ 33.1	20,090	26.5	189,076	66.8	112,087	▲ 39.2	64,227	▲ 16.8	34,378	▲ 27.6	11,450	63.8	2,321	90.4	10,773	▲ 27.3	19,210	▲ 71.2	3,884	▲ 52.4																				
2月	635,781	17.3	2,596	28.2	17,963	▲ 0.1	181,005	22.5	179,055	19.6	139,882	15.5	36,929	▲ 22.2	10,829	16.2	1,337	▲ 52.1	25,530	99.3	29,521	20.7	11,135	70.8																				
3月	1,404,101	19.0	2,591	▲ 14.5	21,320	10.4	260,167	11.0	534,747	32.6	326,878	10.3	38,547	▲ 33.7	16,034	77.1	1,789	▲ 85.2	28,182	▲ 13.6	156,263	118.5	17,585																					

Ⅲ. 民間等からの受注工事

Ⅲ-2. 1)発注者別・工事種類別請負契約額

令和5年 1月分

(単位:百万円, %)

	合 計		農林漁業	鉱業, 採石業, 砂利採取業, 建設業	製造業	電気・ガス・ 熱供給・ 水道業	運輸業, 郵便業	情報通信業	卸売業, 小売業	金融業, 保険業	不動産業	サービス業	その他
		前年同月比											
T 建築・建築設備工事計	862,038	▲ 4.9	643	22,876	140,406	8,083	47,297	3,567	81,419	23,099	372,862	138,385	23,400
1 住宅	254,791	28.8		1,975		1,024	924				190,792	51,416	8,661
2 事務所	69,212	13.9		880	7,481			3,567	4,916	19,318	20,492	12,559	
3 店舗	62,860	133.9							23,769		34,037	3,970	1,084
4 工場・発電所	124,621	25.0			111,266	4,884					3,069	4,628	774
5 倉庫・流通施設	169,453	0.2		17,399	14,898		21,208		29,231	5,981	76,426	2,771	1,539
6 教育・研究・文化施設	33,558	54.9			3,890				10,769		3,256	13,652	1,991
7 医療・福祉施設	34,962	▲ 51.1		2,623	2,871							24,369	5,099
8 宿泊施設	63,875	▲ 72.8									44,791	19,084	
9 娯楽施設	18,671	539.7							12,735			5,936	
10 その他の建築工事	30,035	45.3	643			2,176	25,165			-2,200			4,251
T 土木工事・機械装置等工事計	566,453	20.6	1,218	14,405	235,602	126,470	81,258	37,024	11,570	1,708	11,691	23,465	22,042
ST 土木工事計	297,038	41.6	540	9,298	84,172	62,158	75,982	26,374	2,182	407	11,267	18,463	6,195
1 発電用土木工事	31,384	147.1		2,761	219	28,393			11				
2 鉄道工事	68,354	30.1		390	165		67,799						
3 埠頭・港湾工事	3,945	194.4		276	542	18	75					3,034	
4 道路工事	2,692	110.2		131	92	1,279	366		28		108	183	505
5 管工事	7,731	▲ 36.2		141	1,580	5,903						9	97
6 電線路工事	48,427	5.4		1,406	1,348	18,506	753	25,148	265	42	54	879	26
7 土地造成・埋立工事	16,258	20.1		779	2,215	15	2,558		22		4,475	3,821	2,373
8 ゴルフ場建設工事	277	▲ 78.3										277	
9 構内環境整備工事	62,058	629.4	420	756	55,115	701	2,268		150	37	451	1,609	551
10 その他の土木工事	55,913	▲ 7.7	120	2,658	22,896	7,344	2,162	1,226	1,707	329	6,178	8,651	2,642
ST 機械装置等工事	269,415	3.7	678	5,107	151,430	64,311	5,276	10,650	9,388	1,301	424	5,002	15,848

注) 建築・建築設備工事については、1件の請負契約額が5億円以上の工事、土木工事及び機械装置等工事については1件の請負契約額が500万円以上の工事について調査対象としている。

Ⅲ. 民間等からの受注工事

Ⅲ-2. 2)発注者別・工事種類別請負契約額(寄与度)

令和5年 1月分

	合計	農林漁業	鉱業, 採石業, 砂利採取業, 建設業	製造業	電気・ガス・ 熱供給・ 水道業	運輸業, 郵便業	情報通信業	卸売業, 小売業	金融業, 保険業	不動産業	サービス業	その他
T 建築・建築設備工事計	▲ 4.9	▲ 0.3	1.2	3.6	▲ 0.9	▲ 23.9	▲ 0.8	4.5	0.3	12.2	0.1	▲ 0.8
1 住宅	6.3		▲ 0.5		0.1	▲ 0.6	▲ 0.1	▲ 0.4	▲ 0.6	5.9	2.9	▲ 0.4
2 事務所	0.9		▲ 0.0	▲ 0.5			▲ 0.3	0.5	1.9	▲ 1.4	0.8	
3 店舗	4.0		▲ 0.1	▲ 0.4				0.7		3.4	0.1	0.1
4 工場・発電所	2.8	▲ 0.4	▲ 0.4	3.7	▲ 1.0					0.3	0.4	0.1
5 倉庫・流通施設	0.0		1.9	1.0	▲ 0.3	▲ 0.4	▲ 0.3	1.0	▲ 0.7	▲ 0.3	▲ 1.5	▲ 0.4
6 教育・研究・文化施設	1.3			▲ 0.4		▲ 0.1		1.2		0.2	0.1	0.2
7 医療・福祉施設	▲ 4.0		0.3	0.3							▲ 4.8	0.1
8 宿泊施設	▲ 18.9			▲ 0.1		▲ 24.4				4.1	1.5	
9 娯楽施設	1.7					▲ 0.2		1.4		▲ 0.1	0.6	
10 その他の建築工事	1.0	0.1			0.2	1.7			▲ 0.2		▲ 0.1	▲ 0.5
T 土木工事・機械装置等工事計	20.6	▲ 0.2	▲ 1.2	9.9	3.1	3.6	0.6	0.0	▲ 0.1	0.2	0.9	3.9
ST 土木工事計	18.6	0.0	▲ 1.8	12.4	0.4	4.2	1.6	0.2	▲ 0.3	0.1	1.1	0.7
1 発電用土木工事	4.0		▲ 0.1	0.0	4.0			0.0				
2 鉄道工事	3.4		▲ 0.1	0.0		3.4						
3 埠頭・港湾工事	0.6		0.0	0.0	▲ 0.0	▲ 0.1					0.6	
4 道路工事	0.3		▲ 0.1	0.0	0.1	0.1		0.0		0.0	▲ 0.0	0.1
5 管工事	▲ 0.9		▲ 0.1	▲ 1.0	0.4	▲ 0.0		▲ 0.0			▲ 0.1	▲ 0.1
6 電線路工事	0.5		▲ 0.2	0.2	▲ 1.2	0.0	1.4	0.1	0.0	0.0	0.1	0.0
7 土地造成・埋立工事	0.6	▲ 0.0	▲ 0.5	▲ 0.0	0.0	0.2	▲ 0.1	▲ 0.1		0.2	0.6	0.3
8 ゴルフ場建設工事	▲ 0.2										▲ 0.2	▲ 0.0
9 構内環境整備工事	11.4	0.0	0.1	10.8	0.1	0.3	▲ 0.0	0.0	0.0	▲ 0.1	0.2	0.0
10 その他の土木工事	▲ 1.0	▲ 0.0	▲ 0.9	2.4	▲ 3.1	0.3	0.3	0.2	▲ 0.3	0.0	▲ 0.1	0.3
ST 機械装置等工事	2.0	▲ 0.2	0.6	▲ 2.5	2.7	▲ 0.6	▲ 1.0	▲ 0.1	0.2	0.1	▲ 0.2	3.2

注) 建築・建築設備工事については、1件の請負契約額が5億円以上の工事、土木工事及び機械装置等工事については1件の請負契約額が500万円以上の工事について調査対象としている。

Ⅲ. 民間等からの受注工事

Ⅲ-3. 発注者別・施工都道府県別請負契約額

令和5年 1月分

1) 建築工事・建築設備工事(1件5億円以上の工事)

(単位:百万円, %)

	合計		農林漁業	鉱業、採石業、 砂利採取業、 建設業	製造業	電気・ガス・ 熱供給・ 水道業	運輸業、 郵便業	情報通信業	卸売業、 小売業	金融業、 保険業	不動産業	サービス業	その他
		前年同月比											
T.全国計	862,038	▲ 4.9	643	22,876	140,406	8,083	47,297	3,567	81,419	23,099	372,862	138,385	23,400
1.北海道	18,999	105.1				3,233			3,877		6,396	5,493	
2.青森	1,186	-							1,186				
3.岩手	9,490	▲ 35.6			6,960							2,530	
4.宮城	11,669	24.2			968		2,012			5,981		2,708	
5.秋田	-385	-			-3,454						3,069		
6.山形	4,613	650.1			1,361				3,252				
7.福島	5,126	▲ 70.9		880	1,540						2,706		
8.茨城	48,020	34.1				1,651			7,428		35,900	3,042	
9.栃木	10,736	▲ 21.3			512					619	2,360	7,245	
10.群馬	13,692	107.3	643		5,302				1,636			4,085	2,026
11.埼玉	62,300	27.2			1,620					3,852	9,276	46,736	816
12.千葉	72,087	57.0		17,399	4,545	1,024	935				30,719	15,055	2,410
13.東京	87,948	▲ 73.0					1,798	1,598	7,042	3,297	49,877	17,515	6,821
14.神奈川	26,924	▲ 59.1			1,585						21,213		4,126
15.新潟	0	▲ 100.0											
16.富山	1,093	▲ 7.6										1,093	
17.石川	8,289	62.1		2,623	832							4,834	
18.福井	4,378	▲ 17.0			4,378								
19.山梨	7,352	-			7,352								
20.長野	16,033	157.3			15,342		691						
21.岐阜	5,776	▲ 40.1			4,852		924						
22.静岡	17,154	29.0			2,090						15,063		
23.愛知	56,005	▲ 28.1			10,859		8,084		18,788		15,530	2,744	
24.三重	9,566	64.0			824		2,074				5,894		774
25.滋賀	8,909	39.3			8,909								
26.京都	10,209	▲ 34.2			1,640						1,986	6,583	
27.大阪	151,482	252.5		1,975	6,123		11,510	1,969	1,351		115,225	11,788	1,539
28.兵庫	35,489	93.8			3,263				10,769		17,918	1,548	1,991
29.奈良	15,826	395.6								9,350	6,476		
30.和歌山	0	-											
31.鳥取	1,151	▲ 24.4							1,151				
32.島根	0	-											
33.岡山	14,540	361.5			2,684		11,856						
34.広島	44,892	855.8			39,518						4,350		1,023
35.山口	4,981	▲ 55.0			2,953		2,028						
36.徳島	978	▲ 52.8			978								
37.香川	11,159	310.5							8,224		1,061		1,874
38.愛媛	0	-											
39.高知	0	▲ 100.0											
40.福岡	27,056	▲ 36.7			3,996		4,321				17,646	1,093	
41.佐賀	2,414	▲ 61.3							2,414				
42.長崎	24,436	197.9			2,874				12,735		8,827		
43.熊本	1,430	▲ 60.1										1,430	
44.大分	1,567	49.3							1,567				
45.宮崎	1,062	▲ 3.7					1,062						
46.鹿児島	5,091	▲ 29.9				2,176					1,369	1,546	
47.沖縄	1,318	▲ 66.5										1,318	

注) 受注高の少ない集計区分等の数値は、誤差が大きいのので利用に当たっては注意してください。

Ⅲ-4. 発注者別・施工地域別請負契約額

令和5年 1月分

1) 建築工事・建築設備工事(1件5億円以上の工事)

(単位:百万円, %)

	合計		農林漁業	鉱業、採石業、 砂利採取業、 建設業	製造業	電気・ガス・ 熱供給・ 水道業	運輸業、 郵便業	情報通信業	卸売業、 小売業	金融業、 保険業	不動産業	サービス業	その他
		前年同月比											
T.全国計	862,038	▲ 4.9	643	22,876	140,406	8,083	47,297	3,567	81,419	23,099	372,862	138,385	23,400
1.北海道	18,999	105.1	0	0	0	3,233	0	0	3,877	0	6,396	5,493	0
2.東北	31,698	▲ 25.2	0	880	7,374	0	2,012	0	4,438	5,981	5,775	5,238	0
3.関東	345,091	▲ 37.1	643	17,399	36,258	2,675	3,424	1,598	16,106	7,768	149,346	93,677	16,197
4.北陸	13,761	11.1	0	2,623	5,210	0	0	0	0	0	0	5,928	0
5.中部	88,501	▲ 17.1	0	0	18,625	0	11,082	0	18,788	0	36,488	2,744	774
6.近畿	221,915	156.9	0	1,975	19,935	0	11,510	1,969	12,120	9,350	141,606	19,918	3,531
7.中国	65,564	220.8	0	0	45,155	0	13,884	0	1,151	0	4,350	0	1,023
8.四国	12,137	112.0	0	0	978	0	0	0	8,224	0	1,061	0	1,874
9.九州・沖縄	64,373	▲ 13.2	0	0	6,870	2,176	5,384	0	16,715	0	27,841	5,387	0

注) 地域別区分  
 東北 : 青森県、岩手県、宮城県、秋田県、山形県、福島県  
 関東 : 茨城県、栃木県、群馬県、埼玉県、千葉県、東京都、神奈川県、山梨県、長野県  
 北陸 : 新潟県、富山県、石川県、福井県  
 中部 : 岐阜県、静岡県、愛知県、三重県  
 近畿 : 滋賀県、京都府、大阪府、兵庫県、奈良県、和歌山県  
 中国 : 鳥取県、島根県、岡山県、広島県、山口県  
 四国 : 徳島県、香川県、愛媛県、高知県  
 九州・沖縄 : 福岡県、佐賀県、長崎県、熊本県、大分県、宮崎県、鹿児島県、沖縄県

Ⅲ. 民間等からの受注工事

Ⅲ-3. 発注者別・施工都道府県別請負契約額

令和5年 1月分

2) 土木工事及び機械装置等工事(1件500万円以上の工事)

(単位:百万円,%)

	合計		農林漁業	鉱業・採石業・ 砂利採取業・ 建設業	製造業	電気・ガス・ 熱供給・ 水道業	運輸業・ 郵便業	情報通信業	卸売業・ 小売業	金融業・ 保険業	不動産業	サービス業	その他
	前年同月比												
T.全国計	566,453	20.6	1,218	14,405	235,602	126,470	81,258	37,024	11,570	1,708	11,691	23,465	22,042
1.北海道	14,459	124.7	44	273	2,022	2,763	1,365	7,678			6	258	49
2.青森	8,283	73.7			2,264	4,912	402	26		25		284	369
3.岩手	2,367	1.4		22	394	401	1,385		137			29	
4.宮城	17,565	61.9	10	60	10,330	2,019	2,796	315	38	13	196	241	1,548
5.秋田	3,106	2.9		57	73	2,286	543	88	28			31	
6.山形	4,098	226.8		7	3,123	697	-40	71	35			122	84
7.福島	32,067	▲ 4.1	16	2,744	1,648	26,353	704	75	15	43		500	-31
8.茨城	11,792	▲ 22.3	66	107	6,176	3,213	534	851	38		27	685	93
9.栃木	2,856	▲ 69.9		253	926	632	440	376			77	73	79
10.群馬	21,421	269.8		780	19,405	222	727	145	211		224	-190	-102
11.埼玉	17,269	70.9		94	6,875	1,485	5,242	1,376	1,769		19	222	187
12.千葉	28,895	22.9	25	1,501	10,026	1,514	1,506	745	154		163	991	12,269
13.東京	53,207	17.6	39	1,354	1,608	6,167	25,284	7,265	884	604	3,566	5,835	601
14.神奈川	27,298	70.7		1,252	5,286	3,807	4,869	2,704	5,642	234	896	572	2,035
15.新潟	14,412	81.4	49	856	4,290	5,598	1,801	193	862	511	14	103	134
16.富山	5,576	13.4		58	413	1,921	2,764	233			16	102	68
17.石川	5,525	346.9		15	3,172	2,065		224	11		38		
18.福井	6,894	21.8	395	15	2,138	3,091	486	293		18			458
19.山梨	16,899	226.8		771	14,210	835	181	373		12		507	10
20.長野	2,051	▲ 72.6	48	188	1,342	-627	665	102	38		59	225	12
21.岐阜	6,259	▲ 35.9		182	2,975	1,063	1,036	538		23		185	257
22.静岡	14,919	▲ 15.0	257		6,076	1,700	5,190	838	185		16	410	248
23.愛知	32,160	▲ 14.8		548	20,610	2,519	4,337	2,080	223		412	1,128	303
24.三重	5,191	▲ 51.9		47	1,200	-12	446	379			2,333	173	625
25.滋賀	8,572	110.3		293	4,771	20	1,694	704	469		132	83	406
26.京都	7,357	150.3			4,642	1,810	243	540			21	28	75
27.大阪	25,573	61.1		588	6,517	2,599	8,604	2,744	215	128	1,130	2,942	106
28.兵庫	18,770	▲ 23.4		652	8,758	1,925	2,131	968	96	24	582	3,519	111
29.奈良	3,865	4.7		36	2,533	528	42	221			282		224
30.和歌山	6,278	45.3			1,368	4,753	102		17			38	
31.鳥取	845	▲ 50.2		113	20		109	598				5	
32.島根	7,446	168.2		75	71	6,629	106	117				28	420
33.岡山	7,103	51.9		25	4,658	1,597	423	249		72	23	31	25
34.広島	55,824	1,045.4			49,742	2,002	1,454	1,290	267		608	416	43
35.山口	7,866	▲ 0.4		349	3,432	3,278	288	228			5	143	142
36.徳島	6,217	153.9		133	957	4,743	74	196				114	
37.香川	3,763	▲ 53.5		6	1,641	1,832	61	182				42	
38.愛媛	9,333	62.5		69	3,865	4,558	460	273	24			84	
39.高知	1,868	64.0		13	627	548	65	66		17		31	502
40.福岡	12,508	▲ 50.0		8	5,076	3,222	2,589	203	36		552	481	341
41.佐賀	5,365	84.7	20		1,228	4,109	8						
42.長崎	1,329	▲ 83.0			438	565	22	15			272		16
43.熊本	2,862	▲ 65.2		34	1,515	553		357	138		19	219	27
44.大分	7,292	▲ 31.8	227	144	5,311	901		394	10			254	50
45.宮崎	2,463	24.1		646	1,071	503	98	51					93
46.鹿児島	4,527	▲ 73.8	20	21	612	3,705	24			13		109	19
47.沖縄	4,861	▲ 9.4		16	164	1,459		660				2,414	147

注) 受注高の少ない集計区分等の数値は、誤差が大きいため利用に当たっては注意してください。

Ⅲ-4. 発注者別・施工地域別請負契約額

令和5年 1月分

2) 土木工事及び機械装置等工事(1件500万円以上の工事)

(単位:百万円,%)

	合計		農林漁業	鉱業・採石業・ 砂利採取業・ 建設業	製造業	電気・ガス・ 熱供給・ 水道業	運輸業・ 郵便業	情報通信業	卸売業・ 小売業	金融業・ 保険業	不動産業	サービス業	その他
	前年同月比												
T.全国計	566,453	20.6	1,218	14,405	235,602	126,470	81,258	37,024	11,570	1,708	11,691	23,465	22,042
1.北海道	14,459	124.7	44	273	2,022	2,763	1,365	7,678	0	0	6	258	49
2.東北	67,485	21.2	26	2,890	17,831	36,668	5,790	574	253	81	196	1,207	1,970
3.関東	181,689	31.7	178	6,301	65,855	17,248	39,447	13,937	8,749	838	5,033	8,920	15,184
4.北陸	32,407	64.0	445	943	10,013	12,675	5,052	943	873	529	68	206	661
5.中部	58,529	▲ 22.8	257	777	30,861	5,269	11,010	3,835	408	23	2,762	1,895	1,432
6.近畿	70,415	27.1	0	1,568	28,590	11,639	12,816	5,177	796	152	2,147	6,608	921
7.中国	79,083	260.8	0	562	57,924	13,506	2,379	2,482	267	72	636	624	631
8.四国	21,181	21.6	0	222	7,090	11,681	659	717	41	0	0	270	502
9.九州・沖縄	41,206	▲ 48.0	268	869	15,416	15,022	2,741	1,680	184	13	843	3,478	692

注) 地域別区分

東北 : 青森県、岩手県、宮城県、秋田県、山形県、福島県  
 関東 : 茨城県、栃木県、群馬県、埼玉県、千葉県、東京都、神奈川県、山梨県、長野県  
 北陸 : 新潟県、富山県、石川県、福井県  
 中部 : 岐阜県、静岡県、愛知県、三重県  
 近畿 : 滋賀県、京都府、大阪府、兵庫県、奈良県、和歌山県  
 中国 : 鳥取県、島根県、岡山県、広島県、山口県  
 四国 : 徳島県、香川県、愛媛県、高知県  
 九州・沖縄 : 福岡県、佐賀県、長崎県、熊本県、大分県、宮崎県、鹿児島県、沖縄県