

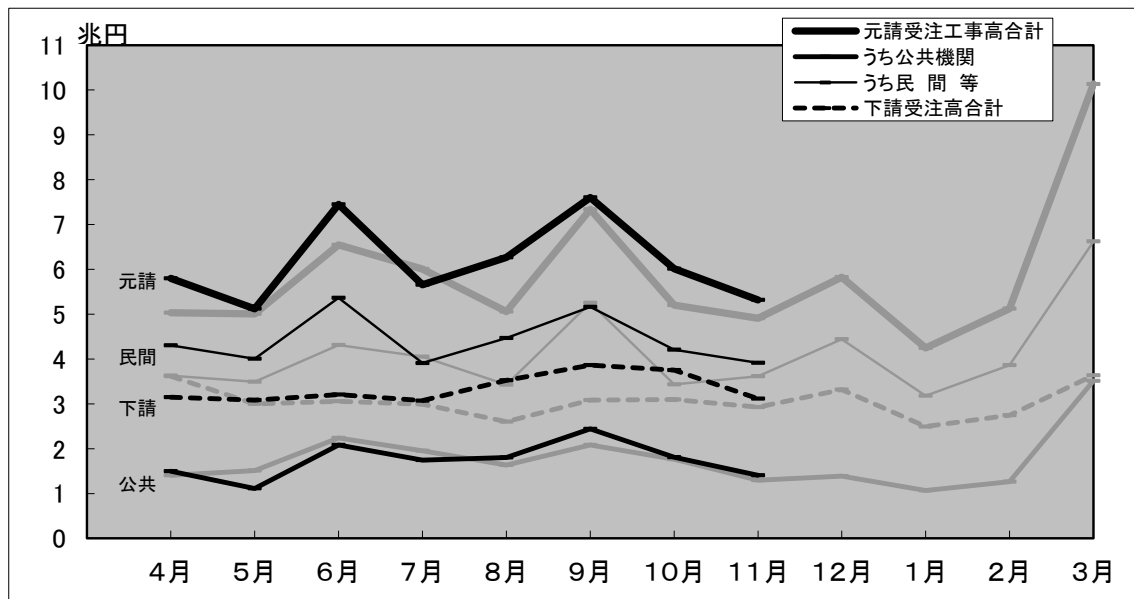
建設工事受注動態統計調査報告

令和4年11月分

Monthly Report on

Current Survey of Orders Received for Construction

受注高の推移(令和4年度)



(グラフ中の淡色の線は、令和3年度の推移)

令和3年4月分より新しい推計方法による値を公表しています。
詳細については別紙をご覧ください。
(参照URL) https://www.mlit.go.jp/sogoseisaku/jouhouka/sosei_jouhouka_fr4_000006.html
なお、令和2年1月から令和3年3月までの復元値については、従来の推計方法によって公表してきた値でなく、新しい推計方法を取った場合の値を仮に試算したものをを用いています。

12月分は2月10日公表予定

※問い合わせ先

国土交通省 総合政策局 建設経済統計調査室
電話 代表:03-5253-8111
担当者 片岡(課長補佐) 内線 28-641
武田(係長) 内線 28-642

建設工事受注動態統計調査報告（令和4年11月分）

受注高

11月の受注高は8兆4,332億円で、前年同月比7.6%増加した。うち元請受注高は5兆3,192億円で、同8.3%増加し、下請受注高は3兆1,140億円で、同6.3%増加した。

元請受注高のうち公共機関からの受注高は1兆4,059億円で、同8.7%増加し、民間等からの受注高は3兆9,133億円で、同8.2%増加した。

注1) 下請受注高は、2次下請以下も含む。

注2) 四捨五入により億円単位の値としたため、各項目の合計は必ずしも総計と一致しない。

1. 受注高

11月の受注高は、8兆4,332億円。

・前年同月比 7.6%増、4か月連続の増加。

1) 元・下請別 (資料編, 表I-1参照)

元請受注高は、5兆3,192億円。(前年同月比 8.3%増、4か月連続の増加)

下請受注高は、3兆1,140億円。(同 6.3%増、7か月連続の増加)

2) 業種別 (資料編, 表I-2参照)

総合工事業は、4兆8,042億円。(同 7.3%増、4か月連続の増加)

職別工事業は、1兆4,567億円。(同 22.0%増、7か月連続の増加)

設備工事業は、2兆1,722億円。(同 0.2%増、4か月連続の増加)

2. 元請受注高

11月の元請受注高は、5兆3,192億円。

・前年同月比 8.3%増、4か月連続の増加。

1) 発注者別 (資料編, 表I-1参照)

公共機関からは、1兆4,059億円。(同 8.7%増、4か月連続の増加)

民間等からは、3兆9,133億円。(同 8.2%増、2か月連続の増加)

2) 工事種別 (資料編, 表I-1参照)

土木工事は、1兆3,743億円。(同 3.3%増、先月の減少から再び増加)

建築工事は、3兆3,965億円。(同 9.1%増、4か月連続の増加)

機械装置等工事は、5,483億円。(同 18.1%増、2か月連続の増加)

※ 建築工事には建築設備工事を含む。

3) 業種別 (資料編, 表I-2参照)

総合工事業は、3兆7,669億円。(同 5.5%増、4か月連続の増加)

職別工事業は、4,220億円。(同 60.6%増、8か月連続の増加)

設備工事業は、1兆1,304億円。(同 4.9%増、3か月ぶりの増加)

建設工事受注動態統計調査報告（令和4年11月分）

公共機関からの受注工事（1件500万円以上の工事）

11月の公共機関からの受注工事額は1兆3,077億円で、前年同月比6.7%増加した。うち「国の機関」からは3,747億円で、同7.6%増加し、「地方の機関」からは9,330億円で、同6.3%増加した。

11月の公共機関からの受注工事額は、1兆3,077億円。

・前年同月比 6.7%増、4か月連続の増加。

1. 発注機関別（資料編、表Ⅱ－1参照）

1) 国の機関

「国の機関」からの受注工事額は、3,747億円であった。

・前年同月比 7.6%増、3か月連続の増加。

- ① 国は、1,665億円。（同 0.8%減、2か月連続の減少）
- ② 独立行政法人は、607億円。（同 112.6%増、3か月連続の増加）
- ③ 政府関連企業等は、1,475億円。（同 2.9%減、先月の増加から再び減少）

2) 地方の機関

「地方の機関」からの受注工事額は、9,330億円であった。

・前年同月比 6.3%増、4か月連続の増加。

- ① 都道府県は、4,773億円。（同 35.8%増、4か月連続の増加）
- ② 市区町村は、3,412億円。（同 8.7%減、4か月ぶりの減少）
- ③ 地方公営企業は、774億円。（同 17.7%減、6か月連続の減少）
- ④ その他は、370億円。（同 36.2%減、3か月ぶりの減少）

2. 工事分類別（資料編、表Ⅱ－2. 1）参照）

工事分類別にみると、受注工事額の多いのは「道路工事」3,762億円、「教育・病院」2,232億円、「治山・治水」1,690億円であった。

3. 発注機関別・工事分類別（資料編、表Ⅱ－2. 1）参照）

発注機関別・工事分類別にみると、受注工事額の多いのは、都道府県の「道路工事」1,403億円、政府関連企業等の「道路工事」1,105億円、都道府県の「治山・治水」999億円であった。

建設工事受注動態統計調査報告（令和4年11月分）

民間等からの受注工事

1. 建築工事・建築設備工事（1件5億円以上の工事）

11月の建築工事・建築設備工事の受注工事額は8,448億円で、前年同月比0.9%増加した。

11月の建築工事・建築設備工事の受注工事額は、8,448億円。

・前年同月比 0.9%増、8か月連続の増加。

1) 発注者別（資料編、表Ⅲ－1. 1）参照）

- ① 農林漁業は、205億円。（同 155.3%増、4か月ぶりの増加）
- ② 鉱業、採石業、砂利採取業、建設業は、268億円。（同 121.9%増、2か月連続の増加）
- ③ 製造業は、1,971億円。（同 10.2%減、4か月ぶりの減少）
- ④ 電気・ガス・熱供給・水道業は、51億円。（同 72.3%減、先月の増加から再び減少）
- ⑤ 運輸業、郵便業は、372億円。（同 31.6%増、2か月連続の増加）
- ⑥ 情報通信業は、273億円。（同 148.6%増、6か月連続の増加）
- ⑦ 卸売業、小売業は、328億円。（同 54.1%減、6か月ぶりの減少）
- ⑧ 金融業、保険業は、300億円。（同 21.3%増、4か月連続の増加）
- ⑨ 不動産業は、3,057億円。（同 0.5%増、2か月連続の増加）
- ⑩ サービス業は、1,387億円。（同 33.0%増、3か月ぶりの増加）
- ⑪ その他は、236億円。（同 33.1%減、2か月連続の減少）

2) 工事種類別（資料編、表Ⅲ－2参照）

工事種類別にみると、受注工事額の多いのは「住宅」2,305億円、「工場・発電所」1,492億円、「事務所」1,197億円であった。

3) 発注者別・工事種類別（資料編、表Ⅲ－2参照）

発注者別・工事種類別にみると、受注工事額の多いのは、不動産業の「住宅」1,905億円、製造業の「工場・発電所」1,319億円、不動産業の「店舗」505億円であった。

注) 日本標準産業分類の改訂（第12回改訂）に準拠し、発注者分類の名称を平成20年4月分から変更を行った。

○鉱業、建設業 → 鉱業、採石業、砂利採取業、建設業 ○運輸業 → 運輸業、郵便業
○卸売・小売業 → 卸売業、小売業 ○金融・保険業 → 金融業、保険業

建設工事受注動態統計調査報告（令和4年11月分）

民間等からの受注工事（つづき）

2. 土木工事及び機械装置等工事（1件500万円以上の工事）

11月の土木工事及び機械装置等工事の受注工事額は7,183億円で、前年同月比10.3%増加した。

11月の土木工事及び機械装置等工事の受注工事額は、7,183億円。

・前年同月比 10.3%増、2か月連続の増加。

1) 発注者別（資料編、表Ⅲ－1.2）参照）

- ① 農林漁業は、44億円。（同 11.9%減、6か月連続の減少）
- ② 鉱業、採石業、砂利採取業、建設業は、428億円。（同 3.5%減、2か月連続の減少）
- ③ 製造業は、2,926億円。（同 43.6%増、5か月連続の増加）
- ④ 電気・ガス・熱供給・水道業は、1,272億円。（同 12.7%減、3か月連続の減少）
- ⑤ 運輸業、郵便業は、1,095億円。（同 12.3%増、2か月連続の増加）
- ⑥ 情報通信業は、332億円。（同 13.0%増、3か月ぶりの増加）
- ⑦ 卸売業、小売業は、228億円。（同 33.7%減、先月の増加から再び減少）
- ⑧ 金融業、保険業は、14億円。（同 36.6%減、2か月連続の減少）
- ⑨ 不動産業は、410億円。（同 21.6%増、2か月連続の増加）
- ⑩ サービス業は、330億円。（同 17.2%減、2か月連続の減少）
- ⑪ その他は、103億円。（同 31.4%減、先月の増加から再び減少）

2) 工事種類別（資料編、表Ⅲ－2参照）

工事種類別にみると、受注工事額の多いのは「機械装置等工事」3,768億円、「鉄道工事」887億円、「電線路工事」786億円であった。

3) 発注者別・工事種類別（資料編、表Ⅲ－2参照）

発注者別・工事種類別にみると、受注工事額の多いのは、製造業の「機械装置等工事」2,563億円、運輸業、郵便業の「鉄道工事」846億円、電気・ガス・熱供給・水道業の「機械装置等工事」653億円であった。

注) 日本標準産業分類の改訂（第12回改訂）に準拠し、発注者分類の名称を平成20年4月分から変更を行った。

○鉱業、建設業 → 鉱業、採石業、砂利採取業、建設業 ○運輸業 → 運輸業、郵便業
○卸売・小売業 → 卸売業、小売業 ○金融・保険業 → 金融業、保険業

I-1. 工事種類別受注高時系列表

(単位：百万円)

	受注高合計															元請受注高									下請受注高								
	土木工事			建築工事・ 建築設備 工事			機械装置等 工事			元請受注高			公共機関からの受注工事			民間等からの受注工事			土木工事			建築工事・ 建築設備 工事			機械装置等 工事								
	土木工事	建築工事・ 建築設備 工事	機械装置等 工事	土木工事	建築工事・ 建築設備 工事	機械装置等 工事	土木工事	建築工事・ 建築設備 工事	機械装置等 工事	土木工事	建築工事・ 建築設備 工事	機械装置等 工事	土木工事	建築工事・ 建築設備 工事	機械装置等 工事	土木工事	建築工事・ 建築設備 工事	機械装置等 工事	土木工事	建築工事・ 建築設備 工事	機械装置等 工事	土木工事	建築工事・ 建築設備 工事	機械装置等 工事									
R2年度	104,120,417	31,702,459	61,750,720	10,667,237	68,240,663	21,722,983	39,859,477	6,658,203	22,646,491	15,349,956	5,521,513	1,775,022	45,594,171	6,373,027	34,337,964	4,883,181	35,879,754	9,979,476	21,891,244	4,009,034													
R3年度	107,029,624	30,404,729	66,681,960	9,942,934	70,449,656	20,205,223	43,337,018	6,907,415	21,108,571	13,979,845	5,310,972	1,817,754	49,341,084	6,225,378	38,026,045	5,089,662	36,579,968	10,199,507	23,344,943	3,035,519													
R3. 4~R3.11	69,470,021	19,916,020	43,036,642	6,517,359	45,095,643	12,748,980	27,823,705	4,522,958	13,878,924	8,840,747	3,735,925	1,302,252	31,216,719	3,908,232	24,087,780	3,220,707	24,374,378	7,167,040	15,212,937	1,994,401													
R4. 4~R4.11	75,998,263	19,811,380	48,362,523	7,824,359	49,227,598	12,797,160	31,132,094	5,298,344	13,889,300	8,906,376	3,894,686	1,088,238	35,338,298	3,890,785	27,237,407	4,210,106	26,770,665	7,014,220	17,230,430	2,526,015													
R2年	104,520,205	31,505,467	62,269,966	10,744,771	68,414,141	21,293,861	40,222,644	6,897,637	22,254,362	14,632,803	5,799,283	1,822,276	46,159,780	6,661,058	34,423,361	5,075,361	36,106,063	10,211,606	22,047,322	3,847,134													
R3年	106,593,160	30,996,654	65,594,527	10,001,980	70,190,275	20,819,744	42,730,498	6,640,033	21,704,854	14,505,939	5,390,908	1,808,007	48,485,421	6,313,805	37,339,590	4,832,027	36,402,885	10,176,910	22,864,029	3,361,947													
R3. 1~R3.11	97,451,287	28,893,135	59,503,958	9,054,194	64,363,417	19,491,666	38,878,602	5,993,149	20,319,379	13,681,991	4,966,528	1,670,860	44,044,038	5,809,675	33,912,074	4,322,289	33,087,870	9,401,469	20,625,356	3,061,046													
R4. 1~R4.11	104,415,993	28,196,571	65,917,273	10,302,149	68,754,753	18,925,326	42,793,510	7,035,916	19,733,472	13,221,526	5,045,354	1,466,593	49,021,280	5,703,800	37,748,157	5,569,323	35,661,240	9,271,245	23,123,762	3,266,232													
R3.10-12	25,274,336	6,793,366	16,100,887	2,380,089	15,935,771	4,284,084	10,031,797	1,619,672	4,441,831	2,858,648	1,188,063	395,121	11,493,940	1,425,654	8,843,734	1,224,552	9,338,565	2,509,058	6,069,090	760,417													
R4. 1-3	28,417,730	8,385,191	17,554,750	2,477,790	19,527,155	6,128,165	11,661,417	1,737,572	5,844,172	4,315,150	1,150,667	378,355	13,682,982	1,813,015	10,510,750	1,359,217	8,890,575	2,257,025	5,893,333	740,217													
R4. 4-6	27,811,256	7,238,265	17,905,830	2,667,161	18,367,647	4,490,250	12,043,258	1,834,138	4,690,849	2,933,975	1,345,130	411,744	13,676,798	1,556,276	10,698,128	1,422,394	9,443,610	2,748,015	5,862,571	833,024													
R4. 7-9	29,988,412	7,968,557	18,658,930	3,360,924	19,524,978	5,473,462	11,836,259	2,215,257	5,984,429	4,007,628	1,533,126	443,675	13,540,548	1,465,834	10,303,133	1,771,581	10,463,434	2,495,095	6,822,671	1,145,668													
R4.10-12																																	
令和2年 4月	8,121,123	2,263,654	4,639,568	1,217,902	4,846,633	1,328,983	2,579,739	937,911	1,313,358	851,612	353,876	107,870	3,533,275	477,372	2,225,863	830,040	3,274,490	934,670	2,059,828	279,991													
5月	6,878,591	1,967,462	4,271,408	639,721	4,148,778	1,154,621	2,599,529	394,628	1,303,963	804,381	384,833	114,749	2,844,815	350,240	2,214,696	279,879	2,729,814	812,841	1,671,879	245,093													
6月	8,654,534	2,724,950	5,073,672	855,912	5,703,574	1,842,649	3,321,501	539,424	2,104,072	1,237,174	693,888	173,011	3,599,502	605,476	2,627,614	366,413	2,950,960	882,301	1,752,170	316,488													
7月	8,639,469	2,988,630	4,896,345	754,491	5,731,746	2,125,084	3,122,995	483,667	2,242,129	1,596,856	485,134	160,139	3,489,618	528,227	2,637,862	323,529	2,907,723	863,549	1,773,350	270,823													
8月	7,960,629	2,302,911	4,752,886	904,832	5,234,381	1,563,244	3,038,153	632,984	1,714,636	1,110,801	388,540	215,294	3,519,745	452,443	2,649,612	417,690	2,726,248	739,666	1,714,733	271,848													
9月	10,288,273	3,200,886	6,070,808	1,016,580	6,901,183	2,258,785	4,001,796	640,602	2,519,661	1,724,064	582,379	213,218	4,381,522	534,721	3,419,417	427,384	3,387,900	942,101	2,069,011	375,978													
10月	8,571,451	2,602,594	5,000,263	968,595	5,380,386	1,668,323	3,124,522	587,541	1,887,450	1,198,271	530,884	158,295	3,492,936	470,052	2,593,638	429,246	3,191,066	934,271	1,875,741	381,054													
11月	8,095,481	2,360,872	4,882,433	852,176	5,198,811	1,506,616	3,223,640	468,555	1,490,629	1,005,621	347,694	137,314	3,708,182	500,995	2,875,946	331,241	2,896,670	854,256	1,658,793	383,621													
12月	8,929,600	2,313,380	5,696,022	920,194	5,827,397	1,531,992	3,792,703	502,702	1,630,139	979,932	523,683	126,524	4,197,258	552,059	3,269,021	376,178	3,102,203	781,391	1,903,319	417,493													
令和3年 1月	6,686,982	2,052,227	3,998,925	635,829	4,269,217	1,428,135	2,455,710	385,371	1,373,836	975,661	321,708	76,468	2,895,380	452,475	2,134,003	308,903	2,417,765	624,092	1,543,215	250,458													
2月	7,436,120	2,148,388	4,467,949	819,783	4,811,915	1,485,357	2,910,221	416,337	1,448,615	1,023,243	302,978	122,395	3,363,300	462,115	2,607,243	293,942	2,624,205	663,030	1,557,727	403,447													
3月	13,858,165	4,776,500	8,000,442	1,081,223	10,186,642	3,829,193	5,688,966	668,482	3,618,003	2,842,340	605,918	169,745	6,568,638	986,853	5,083,048	498,737	3,671,523	947,306	2,311,477	412,740													
令和3年 4月	8,651,115	2,905,421	4,991,972	753,722	5,032,506	1,640,996	2,939,548	451,963	1,404,238	1,056,943	230,536	116,760	3,628,268	584,053	2,709,012	335,203	3,618,608	1,264,426	2,052,424	301,759													
5月	8,001,692	2,265,219	4,968,544	767,929	5,004,975	1,353,048	3,170,206	481,721	1,513,294	908,289	455,426	149,578	3,491,681	444,759	2,714,780	332,143	2,996,718	912,171	1,798,338	286,209													
6月	9,603,036	2,890,606	5,805,256	907,174	6,546,942	1,916,364	3,983,045	647,532	2,235,271	1,367,467	694,551	173,254	4,311,670	548,898	3,288,494	474,279	3,056,095	974,242	1,822,211	259,641													
7月	8,997,082	2,304,934	5,861,698	830,451	6,005,336	1,554,506	3,807,246	643,583	1,954,859	1,119,656	599,423	235,779	4,050,477	434,850	3,207,823	407,804	2,991,747	750,428	2,054,452	186,868													
8月	7,663,549	2,105,006	4,756,191	802,351	5,060,207	1,384,055	3,125,252	550,900	1,633,588	994,359	453,625	185,604	3,426,618	389,696	2,671,627	365,296	2,603,342	720,951	1,630,940	251,451													
9月	10,421,083	2,754,992	6,642,663	1,023,429	7,336,765	1,943,786	4,618,507	774,471	2,081,317	1,359,333	538,681	183,303	5,255,448	584,453	4,079,826	591,169	3,084,319	811,206	2,024,155	248,958													
10月	8,293,259	2,517,138	5,014,013	762,109	5,199,539	1,625,628	3,065,312	508,598	1,763,262	1,202,180	396,304	164,778	3,436,276	423,449	2,669,008	343,820	3,093,720	891,509	1,948,701	253,511													
11月	7,839,204	2,172,704	4,996,306	670,195	4,909,374	1,330,596	3,114,589	464,189	1,293,094	832,521	367,378	93,195	3,616,281	498,075	2,747,211	370,994	2,929,830	842,108	1,881,717	206,005													
12月	9,141,873	2,103,519	6,090,568	947,786	5,826,858	1,328,078	3,851,896	646,885	1,385,475	823,948	424,381	137,147	4,441,383	504,130	3,427,515	509,738	3,315,015	775,441	2,238,673	300,901													
令和4年 1月	6,776,853	1,720,353	4,443,395	613,104	4,267,782	1,043,947	2,799,378	424,457	1,068,924	713,609	255,410	99,905	3,198,857	330,338	2,543,968	324,552	2,509,071	676,406	1,644,017	188,647													
2月	7,869,026	1,975,450	5,217,039	676,538	5,123,602	1,339																											

I. 受注高

I-2. 業者所在地域別・業種別受注高

令和4年 11月分

(単位:百万円, %)

	合計	元請受注高						下請受注高			
		前年同月比		前年同月比		公共機関		民間等		前年同月比	
全国計	業種計	8,433,201	7.6	5,319,193	8.3	1,405,869	8.7	3,913,324	8.2	3,114,007	6.3
	総合工事業	4,804,245	7.3	3,766,859	5.5	1,026,262	4.4	2,740,597	6.0	1,037,387	14.2
	職別工事業	1,456,717	22.0	421,971	60.6	63,629	▲ 18.5	358,342	94.1	1,034,745	11.1
	設備工事業	2,172,239	0.2	1,130,364	4.9	315,978	36.2	814,386	▲ 3.6	1,041,875	▲ 4.4
北海道	業種計	222,706	▲ 3.7	140,507	45.8	46,550	21.5	93,957	61.8	82,199	▲ 39.0
	総合工事業	139,995	16.1	115,856	52.2	42,954	42.4	72,901	58.6	24,139	▲ 45.7
	職別工事業	40,295	▲ 40.8	919	▲ 87.5	133	▲ 85.4	786	▲ 87.8	39,375	▲ 35.1
	設備工事業	42,416	▲ 0.3	23,732	83.8	3,462	▲ 52.2	20,270	257.3	18,684	▲ 37.0
東北	業種計	453,674	29.1	295,235	72.4	148,312	75.3	146,923	69.5	158,440	▲ 12.0
	総合工事業	223,032	6.7	160,434	21.0	56,217	▲ 21.2	104,217	70.0	62,598	▲ 18.0
	職別工事業	75,234	32.1	17,625	95.7	127	▲ 94.8	17,498	165.9	57,609	20.2
	設備工事業	155,408	81.8	117,175	294.9	91,968	747.1	25,207	34.0	38,232	▲ 31.5
関東	業種計	3,660,801	▲ 3.2	2,252,771	▲ 10.8	536,808	▲ 0.7	1,715,963	▲ 13.6	1,408,030	12.1
	総合工事業	1,996,649	▲ 7.5	1,577,385	▲ 13.5	411,757	4.9	1,165,628	▲ 18.5	419,264	24.6
	職別工事業	645,874	18.9	153,798	9.2	17,350	▲ 33.0	136,448	18.7	492,076	22.4
	設備工事業	1,018,279	▲ 5.6	521,589	▲ 7.2	107,701	▲ 11.7	413,887	▲ 5.9	496,690	▲ 3.9
北陸	業種計	447,117	13.1	280,863	30.3	68,053	2.6	212,810	42.6	166,254	▲ 7.5
	総合工事業	294,422	32.8	216,669	30.1	57,560	20.5	159,109	34.0	77,753	41.0
	職別工事業	76,771	▲ 7.5	24,159	362.5	5,335	284.8	18,824	390.6	52,613	▲ 32.4
	設備工事業	75,923	▲ 16.1	40,035	▲ 8.5	5,158	▲ 70.0	34,877	31.1	35,888	▲ 23.2
中部	業種計	927,529	22.2	566,939	49.0	122,068	19.1	444,871	60.0	360,590	▲ 4.7
	総合工事業	503,994	43.6	326,817	28.5	93,286	11.0	233,531	37.1	177,177	83.6
	職別工事業	236,373	57.8	139,659	577.1	5,159	82.4	134,500	655.6	96,714	▲ 25.1
	設備工事業	187,162	▲ 27.5	100,463	▲ 4.7	23,622	51.3	76,841	▲ 14.5	86,699	▲ 43.3
近畿	業種計	1,352,515	9.0	856,748	3.2	187,301	▲ 0.9	669,447	4.4	495,767	20.8
	総合工事業	755,191	1.7	624,749	6.1	132,220	3.7	492,528	6.8	130,442	▲ 15.4
	職別工事業	195,490	43.4	25,003	▲ 49.0	8,272	▲ 74.2	16,731	▲ 1.5	170,487	95.2
	設備工事業	401,833	11.1	206,996	7.5	46,809	59.2	160,188	▲ 1.9	194,837	15.3
中国	業種計	453,138	40.2	327,180	50.5	118,233	16.4	208,947	80.5	125,959	19.0
	総合工事業	307,414	42.3	270,286	56.9	109,256	23.6	161,030	92.0	37,127	▲ 15.1
	職別工事業	47,412	12.4	8,954	▲ 10.1	604	▲ 62.6	8,350	0.0	38,458	19.4
	設備工事業	98,313	51.3	47,940	36.6	8,373	▲ 27.8	39,567	68.3	50,373	68.7
四国	業種計	162,218	10.3	93,854	▲ 3.1	30,852	▲ 6.7	63,002	▲ 1.2	68,364	36.1
	総合工事業	114,733	18.9	78,717	8.1	28,971	▲ 0.2	49,746	13.6	36,016	52.0
	職別工事業	23,996	28.1	1,949	▲ 34.6	411	▲ 33.2	1,538	▲ 34.9	22,047	40.0
	設備工事業	23,489	▲ 26.3	13,188	▲ 37.3	1,470	▲ 57.1	11,718	▲ 33.5	10,301	▲ 4.6
九州・沖縄	業種計	753,503	23.5	505,097	34.5	147,693	7.7	357,404	49.9	248,406	5.8
	総合工事業	468,815	29.8	395,946	39.7	94,041	▲ 16.2	301,906	76.4	72,869	▲ 6.6
	職別工事業	115,271	20.2	49,906	183.4	26,238	153.4	23,668	226.2	65,366	▲ 16.5
	設備工事業	169,416	10.7	59,245	▲ 20.6	27,414	87.9	31,831	▲ 47.0	110,171	40.4

注) 地域別区分

- 東北 : 青森県, 岩手県, 宮城県, 秋田県, 山形県, 福島県
- 関東 : 茨城県, 栃木県, 群馬県, 埼玉県, 千葉県, 東京都, 神奈川県, 山梨県, 長野県
- 北陸 : 新潟県, 富山県, 石川県, 福井県
- 中部 : 岐阜県, 静岡県, 愛知県, 三重県
- 近畿 : 滋賀県, 京都府, 大阪府, 兵庫県, 奈良県, 和歌山県
- 中国 : 鳥取県, 島根県, 岡山県, 広島県, 山口県
- 四国 : 徳島県, 香川県, 愛媛県, 高知県
- 九州・沖縄 : 福岡県, 佐賀県, 長崎県, 熊本県, 大分県, 宮崎県, 鹿児島県, 沖縄県

I. 受注高

I-3. 業者所在都道府県別受注高

令和4年11月分

(単位:百万円, %)

T	全国計	合計		元請受注高				下請受注高			
		前年同月比	前年同月比	公共機関		民間等		前年同月比	前年同月比		
				前年同月比	前年同月比	前年同月比	前年同月比				
		8,433,201	7.6	5,319,193	8.3	1,405,869	8.7	3,913,324	8.2	3,114,007	6.3
1	北海道	222,706	▲ 3.7	140,507	45.8	46,550	21.5	93,957	61.8	82,199	▲ 39.0
2	青森	63,893	79.6	34,639	78.1	9,016	▲ 5.9	25,624	159.7	29,254	81.3
3	岩手	37,715	▲ 5.6	20,233	6.0	5,734	▲ 33.2	14,500	38.0	17,482	▲ 16.2
4	宮城	195,975	67.4	148,816	155.8	95,993	267.2	52,823	64.9	47,159	▲ 19.9
5	秋田	33,070	15.4	16,403	13.3	9,604	58.0	6,798	▲ 19.1	16,667	17.6
6	山形	44,477	8.1	26,659	51.9	10,623	3.4	16,036	120.3	17,818	▲ 24.5
7	福島	78,544	▲ 11.7	48,484	14.0	17,342	▲ 27.6	31,142	67.6	30,060	▲ 35.3
8	茨城	112,069	3.5	63,841	▲ 25.0	23,931	▲ 48.8	39,909	4.2	48,228	108.2
9	栃木	95,760	10.9	61,598	35.4	18,190	24.6	43,408	40.4	34,162	▲ 16.3
10	群馬	144,129	18.4	54,908	6.0	17,335	88.2	37,572	▲ 11.7	89,222	27.6
11	埼玉	259,389	37.2	124,007	3.4	39,619	105.2	84,388	▲ 16.2	135,382	96.1
12	千葉	147,594	▲ 25.9	67,057	0.8	42,709	177.8	24,348	▲ 52.4	80,537	▲ 39.3
13	東京	2,569,924	▲ 6.1	1,678,572	▲ 13.6	333,399	▲ 11.8	1,345,173	▲ 14.0	891,352	12.0
14	神奈川	210,177	15.2	117,310	6.0	23,919	▲ 7.7	93,390	10.1	92,867	29.6
15	新潟	223,669	47.6	158,787	88.6	29,757	▲ 12.3	129,030	156.8	64,882	▲ 3.6
16	富山	78,952	▲ 17.9	42,154	▲ 12.0	9,703	▲ 5.6	32,450	▲ 13.7	36,798	▲ 23.7
17	石川	93,718	22.4	48,802	33.4	15,843	15.4	32,959	44.3	44,917	12.4
18	福井	50,778	▲ 28.5	31,120	▲ 33.6	12,750	51.9	18,370	▲ 52.3	19,658	▲ 18.5
19	山梨	36,739	▲ 5.9	22,424	▲ 0.8	10,376	▲ 10.6	12,048	9.5	14,314	▲ 12.9
20	長野	85,020	▲ 27.7	63,055	▲ 22.7	27,328	37.7	35,727	▲ 42.1	21,965	▲ 39.1
21	岐阜	129,529	11.9	52,668	▲ 24.0	15,530	▲ 37.2	37,138	▲ 16.6	76,861	65.4
22	静岡	120,501	▲ 34.8	88,745	19.9	14,572	▲ 33.0	74,173	41.9	31,756	▲ 71.4
23	愛知	578,454	43.1	397,169	91.7	83,122	98.7	314,047	89.9	181,285	▲ 8.0
24	三重	99,045	83.3	28,357	▲ 5.5	8,845	▲ 37.8	19,513	23.5	70,688	194.1
25	滋賀	31,349	▲ 32.8	18,182	▲ 39.8	4,909	▲ 58.8	13,273	▲ 27.4	13,167	▲ 19.9
26	京都	80,805	6.4	42,487	12.7	24,071	51.3	18,415	▲ 15.5	38,318	0.1
27	大阪	953,584	10.0	635,951	1.5	67,645	▲ 39.0	568,306	10.3	317,634	32.1
28	兵庫	186,391	▲ 0.2	87,713	▲ 5.6	45,111	18.6	42,602	▲ 22.4	98,678	5.3
29	奈良	43,085	19.8	30,577	26.2	12,238	94.5	18,339	2.3	12,508	6.6
30	和歌山	57,301	99.4	41,839	122.1	33,326	469.9	8,512	▲ 34.5	15,462	56.3
31	鳥取	22,010	12.7	12,366	▲ 8.7	5,733	▲ 30.1	6,632	24.0	9,644	61.0
32	島根	31,089	3.4	16,782	▲ 0.4	6,458	▲ 23.5	10,324	22.7	14,306	8.3
33	岡山	132,071	121.2	98,840	141.7	14,644	30.8	84,196	183.5	33,231	76.5
34	広島	135,524	▲ 3.6	92,201	▲ 8.7	23,683	▲ 60.3	68,518	65.5	43,324	9.4
35	山口	132,444	80.9	106,991	137.7	67,715	379.1	39,276	27.2	25,453	▲ 9.7
36	徳島	20,589	▲ 25.7	13,713	35.1	6,938	▲ 9.6	6,774	173.9	6,877	▲ 60.8
37	香川	59,784	6.9	34,833	▲ 20.1	7,564	▲ 1.6	27,270	▲ 24.1	24,951	102.6
38	愛媛	62,688	29.3	32,395	▲ 7.5	10,263	▲ 19.1	22,132	▲ 0.9	30,293	125.1
39	高知	19,156	27.8	12,913	59.8	6,087	21.5	6,826	122.4	6,243	▲ 9.7
40	福岡	408,336	90.9	269,821	135.5	36,785	51.1	233,035	158.2	138,515	39.5
41	佐賀	59,379	26.9	47,911	17.1	11,746	19.3	36,165	16.4	11,468	94.8
42	長崎	29,872	▲ 41.0	21,340	▲ 13.1	12,976	▲ 27.1	8,364	23.8	8,532	▲ 67.3
43	熊本	80,470	62.2	59,694	59.6	37,709	53.3	21,985	71.6	20,776	70.2
44	大分	38,013	▲ 31.5	23,053	▲ 36.1	11,490	▲ 23.3	11,563	▲ 45.2	14,960	▲ 22.8
45	宮崎	26,900	▲ 61.1	19,803	▲ 40.5	7,092	▲ 58.1	12,712	▲ 22.4	7,097	▲ 80.2
46	鹿児島	56,950	▲ 21.3	33,993	▲ 37.7	19,325	11.8	14,669	▲ 60.6	22,957	28.7
47	沖縄	53,583	2.1	29,481	▲ 13.7	10,570	▲ 7.1	18,912	▲ 17.0	24,102	31.5

注) 受注高の少ない集計区分等の数値は、誤差が大きいため利用に当たっては注意してください。

I. 受注高

I-4. 資本金階層別・業種別受注高

令和4年11月分

(単位:百万円, %)

T	合計	合計		元請受注高				下請受注高			
		前年同月比	前年同月比	公共機関		民間等		前年同月比	前年同月比		
				前年同月比	前年同月比	前年同月比	前年同月比				
		8,433,201	7.6	5,319,193	8.3	1,405,869	8.7	3,913,324	8.2	3,114,007	6.3
1	個人	38,470	608.4	4,458	▲ 17.9	359	-	4,098	▲ 24.5	34,012	-
2	～1千万円未満	614,041	12.5	225,894	88.5	18,729	▲ 64.9	207,165	211.9	388,147	▲ 8.9
3	1千万～3億円未満	4,742,758	15.3	2,766,640	25.1	942,954	26.0	1,823,686	24.6	1,976,119	4.0
4	3～20億円未満	818,300	12.4	565,398	14.7	112,607	11.7	452,790	15.5	252,903	7.6
5	20億円以上	2,219,631	▲ 9.3	1,756,805	▲ 15.5	331,220	▲ 15.2	1,425,585	▲ 15.6	462,827	25.6
3	3億円以下の法人	5,469,397	15.0	3,086,031	27.9	976,044	20.0	2,109,987	31.9	2,383,367	1.7
	総合工事業	2,986,228	20.5	2,161,105	26.5	716,219	8.2	1,444,886	38.0	825,124	7.3
	職別工事業	1,231,115	19.6	362,474	72.2	49,690	7.2	312,784	90.5	868,641	6.1
	設備工事業	1,252,053	0.2	562,452	14.0	210,134	100.7	352,317	▲ 9.4	689,602	▲ 8.8
3	3億円超の法人	2,925,333	▲ 4.9	2,228,705	▲ 10.5	429,466	▲ 10.5	1,799,239	▲ 10.5	696,628	18.9
	総合工事業	1,779,744	▲ 10.8	1,601,346	▲ 13.7	309,684	▲ 3.6	1,291,662	▲ 15.8	178,399	27.7
	職別工事業	225,403	36.8	59,447	14.0	13,939	▲ 56.0	45,508	122.6	165,956	47.3
	設備工事業	920,186	0.3	567,912	▲ 2.7	105,844	▲ 16.8	462,069	1.2	352,273	5.6

注) 受注高の少ない集計区分等の数値は、誤差が大きいため利用に当たっては注意してください。

Ⅱ. 公共機関からの受注工事(1件500万円以上の工事)

Ⅱ-1. 発注機関別請負契約額時系列表

	合 計		国の機関							
		前年比		前年比	国	前年比	独立行政法人	前年比	政府関連企業等	前年比
R2年度	21,643,955	-	7,986,972	-	4,693,466	-	613,676	-	2,679,831	-
R3年度	20,101,182	▲ 7.1	7,065,583	▲ 11.5	3,796,852	▲ 19.1	486,691	▲ 20.7	2,782,040	3.8
R3. 4~R3. 11	13,207,027	▲ 4.9	4,127,371	▲ 3.6	2,064,452	▲ 19.7	311,811	▲ 9.3	1,751,107	27.9
R4. 4~R4. 11	13,343,599	1.0	3,943,918	▲ 4.4	2,267,912	9.9	343,726	10.2	1,332,280	▲ 23.9
R2年	21,113,547	-	7,141,077	-	4,149,716	-	688,049	-	2,303,312	-
R3年	20,774,811	▲ 1.6	7,755,083	8.6	4,147,738	▲ 0.0	551,590	▲ 19.8	3,055,755	32.7
R3. 1~R3. 11	19,477,689	▲ 0.8	7,332,711	10.4	3,975,207	0.9	524,371	▲ 16.8	2,833,133	36.6
R4. 1~R4. 11	18,940,631	▲ 2.8	6,459,758	▲ 11.9	3,827,780	▲ 3.7	491,387	▲ 6.3	2,140,591	▲ 24.4
R3. 10-12	4,067,396	▲ 14.5	1,193,598	▲ 15.9	569,108	▲ 5.2	83,150	▲ 55.6	541,340	▲ 14.3
R4. 1-3	5,597,032	▲ 10.7	2,515,840	▲ 21.5	1,559,868	▲ 18.4	147,661	▲ 30.5	808,311	▲ 25.3
R4. 4-6	4,474,380	▲ 8.7	1,485,497	▲ 16.6	821,518	▲ 2.6	108,001	▲ 3.5	555,979	▲ 32.6
R4. 7-9	5,820,955	5.2	1,633,605	3.7	1,060,400	28.7	112,297	▲ 22.0	460,908	▲ 24.1
R4. 10-12										
令和2年 4月	1,220,733	-	482,662	-	274,185	-	31,328	-	177,149	-
5月	1,227,917	-	322,442	-	196,498	-	31,391	-	94,553	-
6月	2,005,881	-	606,842	-	378,883	-	32,466	-	195,494	-
7月	2,201,499	-	704,824	-	507,660	-	43,762	-	153,402	-
8月	1,608,620	-	465,963	-	275,108	-	41,106	-	149,749	-
9月	2,351,621	-	779,770	-	549,885	-	33,910	-	195,975	-
10月	1,832,360	-	533,887	-	242,090	-	63,562	-	228,236	-
11月	1,436,495	-	387,239	-	146,549	-	66,096	-	174,593	-
12月	1,488,167	-	498,004	-	211,855	-	57,496	-	228,654	-
令和3年 1月	1,370,278	27.6	771,970	89.4	393,205	85.4	38,362	▲ 36.5	340,404	152.1
2月	1,328,888	▲ 8.3	578,069	▲ 0.7	295,918	▲ 2.3	43,705	▲ 34.6	238,446	12.2
3月	3,571,496	11.0	1,855,301	35.5	1,221,631	43.4	130,492	▲ 18.3	503,177	40.6
令和3年 4月	1,351,526	10.7	609,091	26.2	279,077	1.8	50,882	62.4	279,133	57.6
5月	1,387,794	13.0	540,285	67.6	239,815	22.0	16,749	▲ 46.6	283,721	200.1
6月	2,162,331	7.8	631,640	4.1	324,777	▲ 14.3	44,269	36.4	262,595	34.3
7月	1,906,033	▲ 13.4	492,869	▲ 30.1	273,100	▲ 46.2	57,316	31.0	162,454	5.9
8月	1,608,718	0.0	450,544	▲ 3.3	219,706	▲ 20.1	35,757	▲ 13.0	195,080	30.3
9月	2,020,351	▲ 14.1	631,716	▲ 19.0	331,402	▲ 39.7	50,908	50.1	249,406	27.3
10月	1,544,720	▲ 15.7	423,005	▲ 20.8	228,775	▲ 5.5	27,380	▲ 56.9	166,851	▲ 26.9
11月	1,225,554	▲ 14.7	348,221	▲ 10.1	167,801	14.5	28,551	▲ 56.8	151,868	▲ 13.0
12月	1,297,122	▲ 12.8	422,372	▲ 15.2	172,531	▲ 18.6	27,219	▲ 52.7	222,622	▲ 2.6
令和4年 1月	983,310	▲ 28.2	416,860	▲ 46.0	201,911	▲ 48.7	23,489	▲ 38.8	191,460	▲ 43.8
2月	1,159,624	▲ 12.7	539,001	▲ 6.8	339,207	14.6	25,287	▲ 42.1	174,507	▲ 26.8
3月	3,454,098	▲ 3.3	1,559,979	▲ 15.9	1,018,751	▲ 16.6	98,884	▲ 24.2	442,344	▲ 12.1
令和4年 4月	1,356,163	0.3	655,001	7.5	397,952	42.6	27,855	▲ 45.3	229,194	▲ 17.9
5月	1,089,241	▲ 21.5	309,856	▲ 42.6	155,195	▲ 35.3	38,166	127.9	116,495	▲ 58.9
6月	2,028,976	▲ 6.2	520,640	▲ 17.6	268,371	▲ 17.4	41,980	▲ 5.2	210,290	▲ 19.9
7月	1,677,043	▲ 12.0	407,033	▲ 17.4	274,780	0.6	28,046	▲ 51.1	104,206	▲ 35.9
8月	1,716,706	6.7	428,937	▲ 4.8	275,252	25.3	30,165	▲ 15.6	123,520	▲ 36.7
9月	2,427,205	20.1	797,635	26.3	510,367	54.0	54,086	6.2	233,182	▲ 6.5
10月	1,740,580	12.7	450,123	6.4	219,492	▲ 4.1	62,717	129.1	167,914	0.6
11月	1,307,684	6.7	374,693	7.6	166,503	▲ 0.8	60,712	112.6	147,479	▲ 2.9
12月										
令和5年 1月										
2月										
3月										

注) 平成15年度から平成20年度までは「国の機関」のうちの国以外の機関における分類変更に伴い、各機関の前年同月比が計算できないため、「独立行政法人」及び「政府関連企業等」の合計値を「(再掲)国以外の機関」として計上し、再掲していたが、各機関のデータが蓄積されたので、平成21年4月より再掲を行わないこととした。

(単位：百万円，%)

地方の機関											
	都道府県		市区町村		地方公営企業		その他		前年比		
	前年比		前年比		前年比		前年比				
13,656,983	-	5,725,923	-	6,068,847	-	1,297,697	-	564,516	-	R2年度	
13,035,598	▲ 4.5	5,521,496	▲ 3.6	5,598,090	▲ 7.8	1,340,767	3.3	575,246	1.9	R3年度	
9,079,656	▲ 5.4	3,498,517	▲ 8.0	4,242,209	▲ 5.9	944,245	9.9	394,686	▲ 9.3	R3. 4~R3. 11	
9,399,681	3.5	3,749,740	7.2	4,392,207	3.5	867,484	▲ 8.1	390,251	▲ 1.1	R4. 4~R4. 11	
13,972,470	-	5,773,187	-	6,223,262	-	1,424,440	-	551,581	-	R2年	
13,019,728	▲ 6.8	5,411,773	▲ 6.3	5,683,823	▲ 8.7	1,369,305	▲ 3.9	554,827	0.6	R3年	
12,144,978	▲ 6.4	5,031,111	▲ 6.5	5,314,084	▲ 7.3	1,290,508	▲ 3.1	509,276	▲ 5.1	R3. 1~R3. 11	
12,480,873	2.8	5,392,056	7.2	5,378,348	1.2	1,185,208	▲ 8.2	525,260	3.1	R4. 1~R4. 11	
2,873,798	▲ 13.9	1,269,282	▲ 11.5	1,190,903	▲ 19.8	283,192	▲ 9.9	130,420	24.4	R3. 10-12	
3,081,192	0.5	1,642,317	7.2	986,142	▲ 8.0	317,725	▲ 8.2	135,009	17.8	R4. 1- 3	
2,988,882	▲ 4.2	883,002	▲ 14.5	1,560,008	▲ 4.6	351,672	15.3	194,201	30.4	R4. 4- 6	
4,187,350	5.7	1,733,035	9.9	1,988,199	11.3	339,195	▲ 22.0	126,921	▲ 21.1	R4. 7- 9	
										R4. 10-12	
738,072	-	279,749	-	354,227	-	78,722	-	25,374	-	令和2年 4月	
905,475	-	270,712	-	513,997	-	70,992	-	49,774	-	5月	
1,399,038	-	396,549	-	797,171	-	139,086	-	66,232	-	6月	
1,496,676	-	679,288	-	648,790	-	111,929	-	56,669	-	7月	
1,142,658	-	415,391	-	517,710	-	118,602	-	90,955	-	8月	
1,571,851	-	718,197	-	679,656	-	117,897	-	56,102	-	9月	
1,298,472	-	533,494	-	557,095	-	145,283	-	62,601	-	10月	
1,049,256	-	507,636	-	437,513	-	76,835	-	27,272	-	11月	
990,163	-	392,313	-	490,814	-	92,089	-	14,947	-	12月	
598,308	▲ 10.2	287,160	▲ 8.3	213,833	▲ 2.0	87,043	▲ 9.0	10,272	▲ 74.0	令和3年 1月	
750,819	▲ 13.4	301,723	▲ 11.8	293,532	▲ 1.7	94,581	▲ 53.8	60,983	174.9	2月	
1,716,196	▲ 7.1	943,711	2.0	564,510	▲ 20.4	164,639	▲ 4.6	43,335	8.6	3月	
742,435	0.6	325,586	16.4	288,276	▲ 18.6	93,534	18.8	35,039	38.1	令和3年 4月	
847,509	▲ 6.4	278,318	2.8	451,216	▲ 12.2	50,978	▲ 28.2	66,997	34.6	5月	
1,530,691	9.4	428,484	8.1	894,907	12.3	160,425	15.3	46,875	▲ 29.2	6月	
1,413,164	▲ 5.6	488,305	▲ 28.1	734,103	13.1	133,590	19.4	57,166	0.9	7月	
1,158,174	1.4	467,984	12.7	467,852	▲ 9.6	157,192	32.5	65,146	▲ 28.4	8月	
1,388,636	▲ 11.7	621,220	▲ 13.5	584,691	▲ 14.0	144,131	22.3	38,594	▲ 31.2	9月	
1,121,715	▲ 13.6	537,236	0.7	447,323	▲ 19.7	110,314	▲ 24.1	26,842	▲ 57.1	10月	
877,333	▲ 16.4	351,384	▲ 30.8	373,841	▲ 14.6	94,081	22.4	58,027	112.8	11月	
874,750	▲ 11.7	380,662	▲ 3.0	369,739	▲ 24.7	78,798	▲ 14.4	45,551	204.7	12月	
566,451	▲ 5.3	298,044	3.8	186,644	▲ 12.7	67,714	▲ 22.2	14,048	36.8	令和4年 1月	
620,623	▲ 17.3	295,413	▲ 2.1	210,522	▲ 28.3	59,194	▲ 37.4	55,494	▲ 9.0	2月	
1,894,119	10.4	1,048,859	11.1	588,976	4.3	190,817	15.9	65,467	51.1	3月	
701,162	▲ 5.6	304,259	▲ 6.6	233,342	▲ 19.1	129,498	38.5	34,062	▲ 2.8	令和4年 4月	
779,384	▲ 8.0	181,116	▲ 34.9	448,351	▲ 0.6	61,909	21.4	88,009	31.4	5月	
1,508,336	▲ 1.5	397,627	▲ 7.2	878,315	▲ 1.9	160,265	▲ 0.1	72,130	53.9	6月	
1,270,010	▲ 10.1	476,182	▲ 2.5	654,316	▲ 10.9	115,675	▲ 13.4	23,838	▲ 58.3	7月	
1,287,769	11.2	567,117	21.2	574,414	22.8	93,061	▲ 40.8	53,177	▲ 18.4	8月	
1,629,571	17.4	689,736	11.0	759,469	29.9	130,460	▲ 9.5	49,906	29.3	9月	
1,290,457	15.0	656,365	22.2	502,775	12.4	99,221	▲ 10.1	32,096	19.6	10月	
932,991	6.3	477,338	35.8	341,225	▲ 8.7	77,396	▲ 17.7	37,032	▲ 36.2	11月	
										12月	
										令和5年 1月	
										2月	
										3月	

II. 公共機関からの受注工事(1件500万円以上の工事)

II-2. 1) 発注機関別・目的別工事分類別請負契約額

令和4年 11月分

(単位：百万円，%)

	合 計		国の機関				地方の機関				
		前年 同月比		国	独立 行政法人	政府関連 企業等		都道府県	市区町村	地方 公営企業	その他
T 合計	1,307,684	6.7	374,693	166,503	60,712	147,479	932,991	477,338	341,225	77,396	37,032
1 治山・治水	168,952	▲ 7.1	44,710	42,949	333	1,428	124,243	99,882	20,294	4,007	59
2 農林水産	41,162	4.6	2,899	2,780		119	38,263	28,136	8,962		1,166
3 道路	376,211	2.1	165,817	55,169	158	110,490	210,393	140,264	64,290	3,796	2,044
4 港湾・空港	69,116	49.2	21,948	19,660		2,288	47,168	43,814	3,145	17	191
5 下水道	89,424	▲ 4.2	11,043			11,043	78,381	22,443	32,447	19,682	3,809
6 公園	47,064	5.8	2,859		1,595	1,264	44,204	4,312	37,342	2,464	87
7 教育・病院	223,214	31.0	32,054	4,769	20,214	7,071	191,160	98,985	91,434	647	94
8 住宅・宿舍	48,733	25.2	32,168	2,247	28,235	1,686	16,565	5,020	7,865	16	3,664
9 庁舎	58,535	8.5	22,534	13,274	616	8,645	36,001	12,985	15,498	2,897	4,622
10 再開発	544	▲ 31.0	499		499		45				45
11 土地造成	9,061	▲ 6.4	2,297	1,728	569		6,764	1,357	3,896	10	1,500
12 鉄道・軌道	14,414	▲ 51.7	6,513		6,313	200	7,901	1,487		6,414	
13 郵便	388	▲ 74.8	388			388	0				
14 電気・ガス	2,956	▲ 59.3	0				2,956			2,956	
15 上・工業水道	75,918	41.1	1,124		1,124		74,794	5,062	24,856	32,617	12,259
16 廃棄物処理	17,354	▲ 70.4	335			335	17,019		11,094	50	5,875
17 その他	64,640	137.7	27,504	23,928	1,056	2,520	37,136	13,591	20,103	1,824	1,618
災害復旧（再掲）	46,815	▲ 48.5	4,347	3,285	13	1,050	42,468	25,510	16,878	80	
維持補修（再掲）	210,087	48.9	36,316	15,525	5,521	15,269	173,771	83,493	63,777	18,436	8,065

II. 公共機関からの受注工事(1件500万円以上の工事)

II-2. 2) 発注機関別・目的別工事分類別請負契約額(寄与度)

令和4年 11月分

	合計	国の機関			地方の機関					
		国	独立 行政法人	政府関連 企業等	都道府県	市区町村	地方 公営企業	その他		
T 合計	6.7	2.2	▲ 0.1	2.6	▲ 0.4	4.5	10.3	▲ 2.7	▲ 1.4	▲ 1.7
1 治山・治水	▲ 1.0	1.6	1.6	0.0	0.1	▲ 2.7	▲ 0.5	▲ 2.6	0.3	0.0
2 農林水産	0.1	▲ 0.7	▲ 0.6		▲ 0.1	0.8	0.6	0.3		▲ 0.1
3 道路	0.6	▲ 2.2	▲ 1.0	0.0	▲ 1.1	2.8	3.5	▲ 0.8	0.2	▲ 0.0
4 港湾・空港	1.9	▲ 0.1	▲ 0.2		0.1	2.0	2.5	▲ 0.3	▲ 0.0	▲ 0.3
5 下水道	▲ 0.3	0.4			0.4	▲ 0.7	▲ 0.3	0.2	▲ 0.9	0.3
6 公園	0.2	▲ 0.2	▲ 0.0	0.1	▲ 0.3	0.4	▲ 1.1	1.3	0.2	▲ 0.0
7 教育・病院	4.3	1.0	▲ 0.2	1.2	0.0	3.3	5.2	▲ 0.9	▲ 0.8	▲ 0.1
8 住宅・宿舍	0.8	1.5	▲ 0.5	1.9	0.1	▲ 0.7	▲ 0.2	0.1	▲ 0.0	▲ 0.6
9 庁舎	0.4	0.7	0.2	▲ 0.0	0.6	▲ 0.3	▲ 0.4	▲ 0.5	0.2	0.3
10 再開発	▲ 0.0	0.0		0.0		▲ 0.1		▲ 0.0		▲ 0.0
11 土地造成	▲ 0.1	▲ 0.1	0.1	▲ 0.2		0.0	▲ 0.1	0.0	0.0	0.1
12 鉄道・軌道	▲ 1.3	▲ 0.8		▲ 0.6	▲ 0.2	▲ 0.5	▲ 0.0		▲ 0.3	▲ 0.1
13 郵便	▲ 0.1	▲ 0.1			▲ 0.1					
14 電気・ガス	▲ 0.4					▲ 0.4			▲ 0.4	
15 上・工業水道	1.8	0.1		0.1		1.7	0.2	0.6	0.2	0.8
16 廃棄物処理	▲ 3.4	0.0			0.0	▲ 3.4	▲ 0.0	▲ 1.4	▲ 0.1	▲ 1.9
17 その他	3.1	0.8	0.6	0.0	0.2	2.3	1.0	1.3	0.1	▲ 0.1
災害復旧(再掲)	▲ 3.6	▲ 0.0	0.0	▲ 0.0	▲ 0.0	▲ 3.6	▲ 0.9	▲ 2.7	0.0	▲ 0.0
維持補修(再掲)	5.6	▲ 0.4	0.0	0.2	▲ 0.7	6.0	3.4	1.7	0.8	0.2

Ⅱ.公共機関からの受注工事(1件500万以上の工事)

Ⅱ-3.工事種類別請負契約額

令和4年 11月分

(単位:百万円, %)

	請負契約額		
		前年同月比	寄与度
合計	1,307,684	6.7	6.7
建築・建築設備合計	372,283	6.7	1.9
1. 住宅・同設備工事	113,885	182.4	6.0
2. 非住宅・同設備工事	258,398	▲ 16.3	▲ 4.1
土木工事計	835,088	5.8	3.8
3. 橋梁・高架構造物工事	156,246	▲ 0.1	▲ 0.0
4. トンネル工事	22,359	▲ 48.1	▲ 1.7
5. ダム・えん堤工事	24,061	14.9	0.3
6. 管渠工事	68,535	▲ 8.7	▲ 0.5
7. 電線路工事	30,066	78.3	1.1
8. 舗装工事	78,570	3.5	0.2
9. しゅんせつ・埋立工事	11,061	▲ 25.0	▲ 0.3
10. 土工事(9.を除く)	72,037	40.0	1.7
11. その他の土木工事	372,154	11.3	3.1
12. 機械装置等工事	100,313	14.5	1.0

II. 公共機関からの受注工事(1件500万円以上の工事)

II-4. 発注機関別・施工都道府県別請負契約額

令和4年 11月分

(単位:百万円, %)

	合計		国の機関				地方の機関				
	前年 同月比		国	独立 行政法人	政府関連 企業等	都道府県	市区町村	地方 公営企業	その他		
T.全国計	1,307,684	6.7	374,693	166,503	60,712	147,479	932,991	477,338	341,225	77,396	37,032
1.北海道	58,043	18.1	27,132	21,181	3,755	2,195	30,912	5,220	16,061	9,447	183
2.青森	16,444	64.1	8,386	6,040		2,346	8,058	2,351	4,321	1,128	258
3.岩手	8,345	▲ 44.5	4,222	369	44	3,808	4,124	2,890	1,078		156
4.宮城	98,467	240.1	936	829	46	61	97,531	87,082	9,210	599	639
5.秋田	12,302	11.6	623	499		124	11,679	1,439	6,432	-23	3,831
6.山形	14,511	44.8	4,425	3,735		690	10,086	8,151	1,873	44	18
7.福島	22,127	9.3	6,518	4,529	787	1,202	15,608	7,704	6,752	1,140	13
8.茨城	36,462	▲ 33.0	9,749	1,796	2,517	5,437	26,713	16,018	6,048	4,366	282
9.栃木	27,715	57.5	1,494	1,228	237	29	26,221	12,138	12,199	1,663	221
10.群馬	17,682	98.4	1,762	175	53	1,535	15,919	5,656	8,552	413	1,298
11.埼玉	63,272	114.7	31,649	10,350	19,454	1,846	31,623	13,699	12,381	5,543	
12.千葉	37,046	▲ 16.2	14,970	7,946	378	6,646	22,077	5,927	13,778	1,742	629
13.東京	95,267	▲ 1.6	32,813	19,774	4,983	8,056	62,454	21,476	20,947	14,858	5,173
14.神奈川	31,754	▲ 45.0	10,260	4,050	759	5,451	21,494	2,480	13,049	5,965	
15.新潟	36,679	31.4	13,638	4,062	105	9,471	23,041	10,464	12,290	250	37
16.富山	8,242	▲ 10.6	3,839	106		3,732	4,403	3,424	657	197	126
17.石川	12,782	▲ 4.1	2,630	1,330	1,300		10,152	4,989	4,439	713	10
18.福井	10,965	2.7	2,319	1,198	1,110	11	8,645	7,062	1,154	257	173
19.山梨	11,170	▲ 2.3	142	142			11,028	5,365	5,590	73	
20.長野	65,393	255.4	41,868	1,673	67	40,128	23,525	14,292	8,012	967	254
21.岐阜	15,272	▲ 46.5	7,600	5,483		2,117	7,673	3,437	4,132		104
22.静岡	36,739	▲ 6.5	20,324	3,668	4,345	12,310	16,416	10,097	6,196	74	49
23.愛知	72,528	▲ 3.6	17,806	7,331	9,469	1,005	54,722	20,234	16,796	11,025	6,667
24.三重	13,771	▲ 34.9	5,120	2,807	58	2,255	8,651	3,206	3,358	2,053	35
25.滋賀	19,010	56.7	2,114	662	20	1,433	16,896	13,826	2,436	445	189
26.京都	35,377	52.0	2,686	1,245	32	1,409	32,692	31,182	1,302	81	126
27.大阪	39,235	▲ 48.5	15,290	2,603	7,268	5,419	23,945	4,073	15,609	2,595	1,668
28.兵庫	39,983	12.1	15,865	11,288	36	4,541	24,119	7,787	14,854	282	1,196
29.奈良	6,835	▲ 49.4	1,087	497	590		5,748	1,586	4,164	9	-11
30.和歌山	34,744	238.9	1,557	87	39	1,431	33,186	31,586	916		685
31.鳥取	9,896	1.3	6,661	6,398		263	3,235	1,154	1,730	131	219
32.島根	9,988	▲ 4.8	5,113	5,028	85		4,875	2,556	2,117	201	
33.岡山	13,116	▲ 11.8	1,141	691		450	11,976	7,351	4,624		
34.広島	40,196	▲ 37.1	16,695	2,226	2,617	11,852	23,501	12,969	4,683	4,375	1,474
35.山口	25,270	18.0	1,756	1,687	69		23,514	10,804	11,557	1,152	
36.徳島	13,106	69.7	6,247	2,220	19	4,008	6,859	3,242	1,090	2,505	22
37.香川	8,936	▲ 27.9	146	23		123	8,790	2,662	4,976	497	655
38.愛媛	17,202	▲ 17.8	2,778	1,417		1,360	14,425	2,790	11,601	34	
39.高知	6,679	10.6	1,835	1,085		749	4,844	2,391	2,389	34	30
40.福岡	61,372	117.0	3,397	3,064	234	99	57,975	18,831	28,443	374	10,327
41.佐賀	10,741	24.0	1,175	770		406	9,566	6,193	2,606	746	21
42.長崎	14,876	▲ 22.1	4,849	3,295		1,554	10,026	7,735	2,291		
43.熊本	35,385	18.4	4,324	4,324			31,061	20,353	10,321	160	228
44.大分	14,299	▲ 14.2	2,621	2,155	96	370	11,677	2,657	8,093	927	
45.宮崎	8,007	▲ 72.6	2,898	1,546		1,352	5,109	3,114	1,852	123	20
46.鹿児島	9,233	▲ 70.3	1,279	1,139	140		7,955	3,683	4,093	151	27
47.沖縄	11,220	▲ 26.9	2,956	2,752		204	8,264	4,011	4,171	82	

注) 受注高の少ない集計区分等の数値は、誤差が大きいため利用に当たっては注意してください。

II-5. 発注機関別・施工地域別請負契約額

令和4年 11月分

(単位:百万円, %)

	合計		国の機関				地方の機関				
	前年 同月比		国	独立 行政法人	政府関連 企業等	都道府県	市区町村	地方 公営企業	その他		
T.全国計	1,307,684	6.7	374,693	166,503	60,712	147,479	932,991	477,338	341,225	77,396	37,032
1.北海道	58,043	18.1	27,132	21,181	3,755	2,195	30,912	5,220	16,061	9,447	183
2.東北	172,196	80.7	25,110	16,001	877	8,232	147,086	109,617	29,665	2,888	4,916
3.関東	385,760	13.8	144,706	47,133	28,447	69,126	241,054	97,052	100,556	35,589	7,857
4.北陸	68,668	12.3	22,426	6,697	2,515	13,214	46,242	25,938	18,540	1,417	346
5.中部	138,310	▲ 15.8	50,850	19,290	13,873	17,687	87,461	36,973	30,483	13,151	6,854
6.近畿	175,185	2.5	38,600	16,381	7,985	14,234	136,586	90,040	39,280	3,412	3,853
7.中国	98,465	▲ 18.3	31,365	16,030	2,770	12,564	67,100	34,834	24,712	5,861	1,693
8.四国	45,923	▲ 2.5	11,005	4,745	19	6,241	34,918	11,085	20,057	3,069	707
9.九州・沖縄	165,133	▲ 7.3	23,500	19,045	470	3,985	141,634	66,578	61,870	2,562	10,623

注) 地域別区分

- | | | | |
|----|---|-------|--|
| 東北 | :青森県, 岩手県, 宮城県, 秋田県, 山形県, 福島県 | 近畿 | :滋賀県, 京都府, 大阪府, 兵庫県, 奈良県, 和歌山県 |
| 関東 | :茨城県, 栃木県, 群馬県, 埼玉県, 千葉県, 東京都, 神奈川県, 山梨県, 長野県 | 中国 | :鳥取県, 島根県, 岡山県, 広島県, 山口県 |
| 北陸 | :新潟県, 富山県, 石川県, 福井県 | 四国 | :徳島県, 香川県, 愛媛県, 高知県 |
| 中部 | :岐阜県, 静岡県, 愛知県, 三重県 | 九州・沖縄 | :福岡県, 佐賀県, 長崎県, 熊本県, 大分県, 宮崎県, 鹿児島県, 沖縄県 |

Ⅲ. 民間等からの受注工事

Ⅲ-1. 発注者別請負契約額時系列表

1) 建築工事・建築設備工事（1件5億円以上の工事）

（単位：百万円，％）

	合計		農林漁業		鉱業、採石業、砂利採取業		製造業		電気・ガス・熱供給 水道業		運輸業、郵便業		情報通信業		卸売業、小売業		金融業、保険業		不動産業		サービス業		その他	
	前年比		前年比		建設業	前年比	前年比		前年比		前年比		前年比		前年比		前年比		前年比		前年比		前年比	
R2年度	10,627,856	-	59,241	-	441,464	-	1,732,443	-	333,498	-	624,660	-	144,129	-	483,925	-	268,198	-	4,352,211	-	1,957,764	-	230,322	-
R3年度	12,633,225	18.9	79,249	33.8	340,118	▲ 23.0	2,278,629	31.5	293,906	▲ 11.9	1,134,759	81.7	150,599	4.5	691,784	43.0	224,088	▲ 16.4	4,501,627	3.4	2,462,982	25.8	475,485	106.4
R3. 4~R3.11	6,557,531	19.5	55,462	86.1	238,950	9.2	1,230,866	27.3	145,943	▲ 40.8	373,883	38.0	87,095	▲ 1.5	409,756	61.7	89,270	▲ 2.2	2,360,641	7.2	1,306,545	32.0	259,120	100.2
R4. 4~R4.11	8,071,065	23.1	62,560	12.8	180,116	▲ 24.6	2,043,329	66.0	97,063	▲ 33.5	417,196	11.6	206,459	137.0	466,194	13.8	237,110	165.6	2,871,849	21.7	1,203,711	▲ 7.9	285,478	10.2
R2年	9,993,115	-	45,500	-	351,986	-	1,655,675	-	342,056	-	596,312	-	166,435	-	414,247	-	274,706	-	4,034,019	-	1,906,179	-	206,001	-
R3年	12,106,000	21.1	84,428	85.6	492,977	40.1	1,998,228	20.7	261,985	▲ 23.4	843,946	41.5	124,676	▲ 25.1	691,623	67.0	222,716	▲ 18.9	4,497,601	11.5	2,492,803	30.8	395,016	91.8
R3. 1~R3.11	10,710,937	18.9	82,295	91.9	451,965	32.0	1,781,242	23.7	223,331	▲ 32.8	694,298	23.3	115,680	▲ 17.0	603,771	59.8	185,921	▲ 4.4	4,119,401	13.1	2,103,572	21.2	349,461	78.8
R4. 1~R4.11	12,751,696	19.1	84,215	2.3	240,272	▲ 46.8	2,874,106	61.4	206,371	▲ 7.6	1,028,423	48.1	260,967	125.6	660,370	9.4	335,133	80.3	4,634,635	12.5	1,970,916	▲ 6.3	456,288	30.6
R3. 10-12	3,062,421	27.3	17,062	367.0	64,370	40.7	599,911	24.4	61,706	▲ 34.9	208,338	97.1	32,265	▲ 22.3	220,598	103.8	78,207	▲ 23.3	930,436	▲ 5.9	727,956	81.7	121,572	262.8
R4. 1-3	4,680,630	12.7	21,654	▲ 19.3	60,155	▲ 71.8	830,777	50.9	109,308	41.2	611,227	90.8	54,508	90.7	194,176	0.1	98,023	1.4	1,762,786	0.2	767,205	▲ 3.7	170,810	89.1
R4. 4-6	2,888,612	39.3	24,892	37.4	96,653	58.5	742,226	122.4	26,332	▲ 61.3	152,800	▲ 20.3	52,333	1.4	140,678	▲ 9.1	99,082	515.9	1,085,964	52.1	368,544	2.2	99,109	▲ 4.8
R4. 7-9	3,362,404	19.4	15,514	▲ 30.8	41,240	▲ 73.3	871,520	69.5	47,040	▲ 14.2	151,801	22.9	85,798	602.0	211,171	72.9	71,909	126.3	1,182,164	8.0	542,180	▲ 10.7	142,067	79.8
R4. 10-12																								
令和2年 4月	559,544	-	6,110	-	1,842	-	69,737	-	35,562	-	11,851	-	9,744	-	35,599	-	8,253	-	239,467	-	129,166	-	12,213	-
5月	541,077	-	1,726	-	14,898	-	117,891	-	2,471	-	39,250	-	1,371	-	26,828	-	5,300	-	157,683	-	170,227	-	3,432	-
6月	672,649	-	12,276	-	20,497	-	97,985	-	61,958	-	65,910	-	17,828	-	26,880	-	8,570	-	217,347	-	106,285	-	37,113	-
7月	638,268	-	0	-	52,402	-	155,077	-	13,364	-	13,383	-	5,416	-	30,281	-	6,202	-	225,733	-	126,132	-	10,278	-
8月	689,669	-	6,521	-	25,124	-	77,396	-	38,849	-	24,186	-	7,330	-	21,498	-	14,676	-	379,167	-	81,898	-	13,024	-
9月	966,986	-	2,121	-	67,927	-	181,745	-	9,082	-	43,963	-	32,331	-	40,604	-	26,639	-	385,659	-	146,502	-	30,413	-
10月	684,743	-	0	-	19,965	-	110,199	-	7,528	-	36,471	-	8,136	-	54,872	-	9,042	-	338,506	-	91,414	-	8,613	-
11月	734,894	-	1,047	-	16,078	-	156,540	-	77,668	-	35,861	-	6,246	-	16,893	-	12,563	-	259,437	-	138,225	-	14,335	-
12月	986,620	-	2,606	-	9,717	-	215,498	-	9,631	-	33,371	-	27,142	-	36,454	-	80,302	-	390,452	-	170,887	-	10,560	-
令和3年 1月	587,095	▲ 2.9	0	▲ 100.0	13,829	54.1	74,270	1.5	25,996	▲ 8.2	44,881	82.3	0	▲ 100.0	53,879	207.8	9,893	▲ 59.5	224,084	▲ 12.6	129,321	▲ 14.8	10,941	32.8
2月	972,268	39.5	5,074	-	29,175	123.1	90,555	2.3	7,998	▲ 69.5	51,781	▲ 16.7	20,485	▲ 30.6	49,391	42.2	13,975	935.9	505,498	76.9	170,597	17.8	27,739	154.2
3月	2,594,042	17.0	21,759	87.5	170,011	67.5	385,551	23.6	43,393	38.1	223,753	9.0	8,099	▲ 32.0	90,745	25.8	72,783	▲ 6.0	1,029,177	14.6	497,109	10.8	51,660	10.2
令和3年 4月	514,044	▲ 8.1	1,178	▲ 80.7	31,154	1,591.2	86,992	24.7	31,973	▲ 10.1	14,214	19.9	20,573	111.1	36,673	3.0	3,565	▲ 56.8	135,618	▲ 43.4	98,025	▲ 24.1	54,080	342.8
5月	573,696	6.0	11,039	539.5	18,241	22.4	76,148	▲ 35.4	17,170	595.0	88,564	125.6	25,530	1,762.1	54,749	104.1	6,279	18.5	151,161	▲ 4.1	104,069	▲ 38.9	20,746	504.4
6月	986,321	46.6	5,898	▲ 52.0	11,591	▲ 43.4	170,543	74.1	18,910	▲ 69.5	88,922	34.9	5,502	▲ 69.1	63,422	135.9	6,242	▲ 27.2	427,368	96.6	158,672	49.3	29,251	▲ 21.2
7月	766,372	20.1	7,347	-	19,674	▲ 62.5	195,491	26.1	21,024	57.3	33,081	147.2	2,303	▲ 57.5	66,873	120.8	18,826	203.5	236,821	4.9	119,921	▲ 4.9	45,011	337.9
8月	676,446	▲ 1.9	7,549	15.8	50,785	102.1	191,219	147.1	2,436	▲ 93.7	16,375	▲ 32.3	4,021	▲ 45.1	23,240	8.1	3,172	▲ 78.4	234,086	▲ 38.3	124,214	51.7	19,349	48.6
9月	1,373,294	42.0	7,521	254.6	84,146	23.9	127,547	▲ 29.8	31,379	245.5	74,038	68.4	5,898	▲ 81.8	32,053	▲ 21.1	9,774	▲ 63.3	623,351	61.6	362,920	147.7	14,666	▲ 51.8
10月	830,102	21.2	6,913	-	11,260	▲ 43.6	163,366	48.2	4,644	▲ 38.3	30,430	▲ 16.6	12,289	51.0	61,297	11.7	16,661	84.3	248,128	▲ 26.7	234,379	156.4	40,735	373.0
11月	837,256	13.9	8,017	665.7	12,098	▲ 24.8	219,559	40.3	18,408	▲ 76.3	28,260	▲ 21.2	10,980	75.8	71,448	322.9	24,751	97.0	304,108	17.2	104,345	▲ 24.5	35,282	146.1
12月	1,395,064	41.4	2,132	▲ 18.2	41,012	322.1	216,987	0.7	38,655	301.4	149,648	348.4	8,996	▲ 66.9	87,852	141.0	36,795	▲ 54.2	378,200	▲ 3.1	389,232	127.8	45,556	331.4
令和4年 1月	906,039	54.3	3,520	-	12,393	▲ 10.4	107,721	45.0	16,426	▲ 36.8	263,755	487.7	10,560	-	40,363	▲ 25.1	20,756	109.8	262,750	17.3	137,502	6.3	30,293	176.9
2月	1,232,709	26.8	-1,154	-	5,005	▲ 82.8	273,557	202.1	23,112	189.0	72,753	40.5	25,513	24.5	45,392	▲ 8.1	11,553	▲ 17.3	528,521	4.6	201,307	18.0	47,151	70.0
3月	2,541,882	▲ 2.0	19,288	▲ 11.4	42,758	▲ 74.8	449,499	16.6	69,770	60.8	274,719	22.8	18,435	127.6	108,421	19.5	65,714	▲ 9.7	971,515	▲ 5.6	428,397	▲ 13.8	93,365	80.7
令和4年 4月	859,897	67.3	14,002	1,088.8	15,577	▲ 50.0	196,209	125.5	8,020	▲ 74.9	36,173	154.5	1,716	▲ 91.7	29,615	▲ 19.2	45,785	1,184.3	304,223	124.3	171,440	74.9	37,137	▲ 31.3
5月	783,763	36.6	5,028	▲ 54.5	46,289	153.8	199,576	162.1	7,431	▲ 56.7	38,984	▲ 56.0	9,569	▲ 62.5	38,752	▲ 29.2	4,837	▲ 23.0	331,682	119.4	77,005	▲ 26.0	24,611	18.6
6月	1,244,953	26.2	5,862	▲ 0.6	34,787	200.1	346,441	103.1	10,880	▲ 42.5	77,642	▲ 12.7	41,048	646.0	72,311	14.0	48,461	676.4	450,059	5.3	120,099	▲ 24.3	37,361	27.7
7月	866,261	13.0	7,692	4.7	26,481	34.6	178,404	▲ 8.7	23,122	10.0	28,913	▲ 12.6	22,386	872.0	74,245	11.0	11,547	▲ 38.7	316,732	33.7	126,327	5.3	50,410	12.0
8月	1,002,591	48.2	2,060	▲ 72.7	3,858	▲ 92.4	317,683	66.1	9,055	271.7	50,767	210.0	8,421	109.4	49,895	114.7	37,631	1,086.3	337,722	44.3	148,868	19.8	36,633	89.3
9月	1,493,552	8.8	5,762	▲ 23.4	10,902	▲ 87.0	375,433	194.3	14,863	▲ 52.6	72,121	▲ 2.6	54,991	83										

Ⅲ. 民間等からの受注工事

Ⅲ-1. 発注者別請負契約額時系列表

2) 土木工事及び機械装置等工事（1件500万円以上の工事）

（単位：百万円、％）

	合 計		農林漁業		鉱業、採石業、砂利採取業		製造業		電気・ガス・熱供給		運輸業、郵便業		情報通信業		卸売業、小売業		金融業、保険業		不動産業		サービス業		その他	
	前年比		前年比		前年比		前年比		前年比		前年比		前年比		前年比		前年比		前年比		前年比		前年比	
R2年度	8,032,838	-	39,986	-	221,988	-	1,908,452	-	2,515,177	-	1,470,417	-	584,061	-	207,564	-	51,822	-	246,160	-	577,991	-	209,219	-
R3年度	8,414,153	4.7	72,404	81.1	285,062	28.4	2,519,988	32.0	2,223,883	▲ 11.6	1,493,325	1.6	460,898	▲ 21.1	208,713	0.6	36,553	▲ 29.5	280,782	14.1	603,920	4.5	228,626	9.3
R3. 4～R3.11	5,135,393	▲ 0.4	61,579	121.2	205,480	32.0	1,651,070	33.9	1,212,363	▲ 27.4	804,522	▲ 0.6	301,998	▲ 20.4	130,351	▲ 23.6	29,300	▲ 4.0	188,497	15.5	363,234	▲ 4.3	186,998	37.7
R4. 4～R4.11	6,302,552	22.7	40,604	▲ 34.1	349,115	69.9	2,433,877	47.4	1,468,804	21.2	805,166	0.1	274,799	▲ 9.0	247,428	89.8	23,419	▲ 20.1	211,354	12.1	322,199	▲ 11.3	125,786	▲ 32.7
R2年	8,347,301	-	45,667	-	237,123	-	2,020,863	-	2,650,343	-	1,539,146	-	606,758	-	224,954	-	50,518	-	236,210	-	550,886	-	184,834	-
R3年	8,166,550	▲ 2.2	73,341	60.6	278,870	17.6	2,385,329	18.0	2,135,604	▲ 19.4	1,456,942	▲ 5.3	504,150	▲ 16.9	195,762	▲ 13.0	47,234	▲ 6.5	276,547	17.1	561,651	2.0	251,120	35.9
R3. 1～R3.11	7,397,331	▲ 4.3	69,865	67.1	258,660	15.5	2,146,659	16.6	1,949,974	▲ 23.3	1,299,126	▲ 5.3	455,103	▲ 18.0	155,712	▲ 27.0	45,428	0.2	248,748	16.5	525,959	2.1	242,097	45.4
R4. 1～R4.11	8,812,093	19.1	47,952	▲ 31.4	408,487	57.9	3,064,126	42.7	2,294,693	17.7	1,336,153	2.9	384,653	▲ 15.5	285,741	83.5	28,866	▲ 36.5	275,839	10.9	527,193	0.2	158,390	▲ 34.6
R3. 10-12	1,932,578	5.3	15,641	52.7	83,880	103.9	624,072	26.1	435,274	▲ 7.1	341,173	▲ 8.6	111,934	▲ 19.0	81,819	24.7	6,139	▲ 68.1	74,173	9.8	122,594	28.0	35,880	▲ 40.9
R4. 1-3	2,509,541	10.9	7,348	▲ 11.3	59,372	11.6	630,248	27.2	825,889	12.0	530,987	7.4	109,854	▲ 28.2	38,312	51.1	5,447	▲ 66.2	64,485	7.0	204,994	26.0	32,604	▲ 40.8
R4. 4-6	2,245,131	18.1	19,377	4.2	128,160	142.7	776,011	34.9	553,304	9.0	297,699	▲ 12.7	106,897	▲ 15.5	87,770	173.3	4,797	▲ 72.5	82,317	37.0	135,815	20.5	52,986	▲ 5.8
R4. 7-9	2,610,621	26.0	14,132	▲ 54.1	162,641	82.8	1,046,709	51.6	691,736	52.1	302,966	8.2	115,317	2.4	33,268	▲ 41.1	15,526	106.7	67,056	▲ 18.3	112,598	▲ 31.2	48,673	▲ 53.2
R4. 10-12																								
令和2年 4月	1,011,216	-	1,806	-	17,426	-	164,732	-	611,400	-	56,275	-	54,791	-	20,886	-	1,792	-	17,615	-	38,481	-	26,012	-
5月	409,034	-	3,358	-	14,741	-	124,115	-	77,338	-	77,860	-	40,353	-	17,375	-	1,393	-	16,910	-	28,204	-	7,387	-
6月	687,286	-	5,607	-	24,648	-	188,018	-	174,933	-	118,289	-	51,628	-	17,485	-	5,194	-	21,205	-	52,676	-	27,602	-
7月	611,943	-	5,537	-	21,388	-	147,993	-	117,875	-	111,239	-	57,353	-	21,691	-	4,127	-	26,508	-	90,370	-	7,862	-
8月	557,945	-	3,061	-	34,765	-	153,435	-	151,739	-	82,006	-	33,170	-	9,866	-	1,798	-	18,544	-	58,713	-	10,848	-
9月	658,394	-	2,088	-	14,711	-	139,531	-	175,890	-	156,894	-	55,470	-	29,291	-	2,145	-	17,569	-	51,078	-	13,727	-
10月	619,082	-	3,607	-	16,947	-	189,939	-	114,760	-	101,102	-	51,300	-	39,607	-	11,723	-	25,931	-	36,599	-	27,565	-
11月	599,788	-	2,772	-	11,004	-	125,258	-	246,318	-	105,535	-	35,155	-	14,328	-	2,332	-	18,877	-	23,374	-	14,835	-
12月	616,212	-	3,865	-	13,179	-	179,841	-	107,313	-	166,613	-	51,736	-	11,673	-	5,188	-	22,751	-	35,772	-	18,281	-
令和3年 1月	539,606	7.1	3,229	▲ 33.0	15,881	▲ 3.1	113,359	▲ 21.9	184,493	25.2	77,195	▲ 15.3	47,498	1.0	6,989	46.1	1,219	▲ 71.7	14,820	10.5	66,762	184.8	8,161	42.6
2月	542,024	▲ 27.1	2,025	▲ 57.4	17,986	▲ 4.0	147,813	▲ 28.4	149,731	▲ 21.0	121,081	▲ 35.9	47,492	▲ 9.5	9,320	▲ 10.5	2,795	▲ 58.8	12,808	▲ 16.4	24,453	▲ 45.1	6,520	8.0
3月	1,180,309	▲ 11.2	3,031	▲ 31.1	19,314	▲ 41.8	234,417	▲ 8.6	403,387	▲ 24.7	296,328	4.6	58,115	▲ 23.8	9,052	▲ 67.2	12,114	225.0	32,622	51.2	71,511	5.7	40,417	113.3
令和3年 4月	674,729	▲ 33.3	4,109	127.5	16,563	▲ 5.0	155,672	▲ 5.5	237,777	▲ 61.1	117,490	108.8	60,438	10.3	10,077	▲ 51.8	2,298	28.2	17,413	▲ 1.2	26,399	▲ 31.4	26,494	1.9
5月	475,846	16.3	7,640	127.5	13,138	▲ 10.9	165,998	33.7	117,103	51.4	63,729	▲ 18.1	27,402	▲ 32.1	8,014	▲ 53.9	12,474	795.5	14,129	▲ 16.4	25,503	▲ 9.6	20,718	180.4
6月	750,233	9.2	6,846	22.1	23,113	▲ 6.2	253,650	34.9	152,935	▲ 12.6	159,844	35.1	38,711	▲ 25.0	14,027	▲ 19.8	2,683	▲ 48.4	28,549	34.6	60,848	15.5	9,027	▲ 67.3
7月	624,667	2.1	6,569	18.6	31,716	48.3	239,422	61.8	141,372	19.9	70,471	▲ 36.6	39,479	▲ 31.2	6,384	▲ 70.6	272	▲ 93.4	21,317	▲ 19.6	56,585	▲ 37.4	11,079	40.9
8月	552,044	▲ 1.1	17,247	463.5	28,742	▲ 17.3	175,303	14.3	112,883	▲ 25.6	70,910	▲ 13.5	24,441	▲ 26.3	10,507	6.5	1,781	▲ 0.9	26,891	45.0	68,011	15.8	15,329	41.3
9月	894,513	35.9	7,004	235.4	28,538	94.0	275,623	97.5	200,649	14.1	138,722	▲ 11.6	48,640	▲ 12.3	39,572	35.1	5,459	154.4	33,825	92.5	38,986	▲ 23.7	77,496	464.5
10月	512,422	▲ 17.2	7,126	97.6	19,352	14.2	181,682	▲ 4.3	103,890	▲ 9.5	85,822	▲ 15.1	33,510	▲ 34.7	7,388	▲ 81.3	2,067	▲ 82.4	12,674	▲ 51.1	47,066	28.6	11,845	▲ 57.0
11月	650,938	8.5	5,038	81.7	44,318	302.7	203,720	62.6	145,754	▲ 40.8	97,534	▲ 7.6	29,378	▲ 16.4	34,381	140.0	2,266	▲ 2.9	33,699	78.5	39,838	70.4	15,012	1.2
12月	769,219	24.8	3,476	▲ 10.0	20,210	53.3	238,670	32.7	185,630	73.0	157,816	▲ 5.3	49,046	▲ 5.2	40,050	243.1	1,806	▲ 65.2	27,800	22.2	35,691	▲ 0.2	9,024	▲ 50.6
令和4年 1月	469,659	▲ 13.0	2,161	▲ 33.1	20,090	26.5	189,076	66.8	112,087	▲ 39.2	64,227	▲ 16.8	34,378	▲ 27.6	11,450	63.8	2,321	90.4	10,773	▲ 27.3	19,210	▲ 71.2	3,884	▲ 52.4
2月	635,781	17.3	2,596	28.2	17,963	▲ 0.1	181,005	22.5	179,055	19.6	139,882	15.5	36,929	▲ 22.2	10,829	16.2	1,337	▲ 52.1	25,530	99.3	29,521	20.7	11,135	70.8
3月	1,404,101	19.0	2,591	▲ 14.5	21,320	10.4	260,167	11.0	534,747	32.6	326,878	10.3	38,547	▲ 33.7	16,034	77.1	1,789	▲ 85.2	28,182	▲ 13.6	156,263	118.5	17,585	▲ 56.5
令和4年 4月	687,893	2.0	3,453	▲ 16.0	19,412	17.2	301,625	93.8	157,820	▲ 33.6	78,308	▲ 33.3	35,964	▲ 40.5	17,468	73.3	2,031	▲ 11.6	23,264	33.6	33,011	25.0	15,537	▲ 41.4
5月	679,416	42.8	12,334	61.4	70,921	439.8	267,125	60.9	138,110	17.9	83,197	30.5	23,293	▲ 15.0	8,141	1.6	1,645	▲ 86.8	22,613	60.0	40,110	57.3	11,928	▲ 42.4
6月	877,823	17.0	3,591	▲ 47.6	37,827	63.7	207,261	▲ 18.3	257,374	68.3	136,193	▲ 14.8	47,640	23.1	62,160	343.2	1,121	▲ 58.2	36,440	27.6	62,694	3.0	25,521	182.7
7月	700,917	12.2	5,815	▲ 11.5	63,549	100.4	260,472	8.8	147,482	4.3	87,636	24.4	40,405	2.3	12,523	96.2	2,304	745.8	26,492	24.3	34,534	▲ 39.0	19,704	77.8
8月	1,099,456	99.2	5,988	▲ 65.3	65,739	128.7	459,859	162.3	356,984	215.7	98,191	38.5	36,882	50.1	14,326	36.4	2,819	58.2	15,365	▲ 42.9	33,786	▲ 50.3	10,306	▲ 32.8
9月	810,248	▲ 9.4	2,329	▲ 66.7	33,353	16.9	326,379	18.4	187,860	▲ 6.4	117,139	▲ 15.6	38,230											

Ⅲ. 民間等からの受注工事

Ⅲ-2. 1)発注者別・工事種類別請負契約額

令和4年 11月分

(単位:百万円, %)

	合 計		農林漁業	鉱業, 採石業, 砂利採取業, 建設業	製造業	電気・ガス・ 熱供給・ 水道業	運輸業, 郵便業	情報通信業	卸売業, 小売業	金融業, 保険業	不動産業	サービス業	その他
		前年同月比											
T 建築・建築設備工事計	844,839	0.9	20,465	26,846	197,063	5,095	37,191	27,294	32,775	30,023	305,749	138,731	23,608
1 住宅	230,532	11.5			5,714		4,430			8,915	190,485	5,642	15,345
2 事務所	119,705	59.0		14,468	30,406	674	1,787	19,755	6,745	3,880	27,469	11,209	3,311
3 店舗	71,757	168.8		1,219			5,619		8,007	5,616	50,509	788	
4 工場・発電所	149,191	▲ 24.1		4,709	131,854	2,820			8,685			1,124	
5 倉庫・流通施設	118,124	▲ 25.1	16,735	5,747	8,155	946	20,204		5,212	11,612	28,760	20,753	
6 教育・研究・文化施設	28,556	▲ 47.0			18,481							10,075	
7 医療・福祉施設	35,375	▲ 21.4			1,575						4,230	29,570	
8 宿泊施設	51,327	18.7									3,667	47,660	
9 娯楽施設	4,866	▲ 37.4				655						887	3,324
10 その他の建築工事	35,406	45.0	3,730	703	878		5,152	7,539	4,126		628	11,023	1,628
T 土木工事・機械装置等工事計	718,262	10.3	4,437	42,788	292,595	127,232	109,503	33,199	22,802	1,437	40,989	32,976	10,303
ST 土木工事計	341,492	▲ 1.5	3,057	33,544	36,334	61,888	99,430	29,841	3,144	1,006	40,687	25,020	7,541
1 発電用土木工事	41,653	▲ 13.5		1,608	351	18,264	4,587		15		16,774	54	
2 鉄道工事	88,666	21.6		3,450	110		84,573		533				
3 埠頭・港湾工事	6,558	69.3		243	1,866	25	374		298	248		2,201	1,303
4 道路工事	3,337	2.3	47	391	175	581	414	67		36		72	1,555
5 管工事	17,362	68.5		4,283	1,640	11,288					45	107	
6 電線路工事	78,641	▲ 6.4	22	12,238	4,690	29,276	998	29,713	819		12	809	64
7 土地造成・埋立工事	19,438	▲ 24.7	558	7,011	2,835	585	30		594		2,891	4,725	209
8 ゴルフ場建設工事	943	▲ 80.9		202								741	
9 構内環境整備工事	18,112	67.9	20	1,591	10,010	326	1,567	-5	218	25	1,787	1,029	1,544
10 その他の土木工事	66,781	▲ 19.0	2,409	2,527	14,658	1,543	6,888	66	667	697	19,178	15,282	2,866
ST 機械装置等工事	376,770	23.8	1,381	9,244	256,261	65,344	10,073	3,358	19,658	432	302	7,956	2,762

注) 建築・建築設備工事については、1件の請負契約額が5億円以上の工事、土木工事及び機械装置等工事については1件の請負契約額が500万円以上の工事について調査対象としている。

Ⅲ. 民間等からの受注工事

Ⅲ-2. 2)発注者別・工事種類別請負契約額(寄与度)

令和4年 11月分

	合 計	農林漁業	鉱業, 採石業, 砂利採取業, 建設業	製造業	電気・ガス・ 熱供給・ 水道業	運輸業, 郵便業	情報通信業	卸売業, 小売業	金融業, 保険業	不動産業	サービス業	その他
T 建築・建築設備工事計	0.9	1.5	1.8	▲ 2.7	▲ 1.6	1.1	1.9	▲ 4.6	0.6	0.2	4.1	▲ 1.4
1 住宅	2.8		▲ 0.2	0.2		0.1			1.1	1.7	▲ 0.0	▲ 0.0
2 事務所	5.3		0.8	1.8	▲ 0.1	0.1	1.6	0.6	▲ 1.9	1.9	0.3	0.1
3 店舗	5.4		0.1	▲ 0.1		0.2		0.2	0.7	4.6	▲ 0.3	
4 工場・発電所	▲ 5.7	▲ 0.2	0.6	▲ 3.2	▲ 1.7		▲ 0.4	▲ 0.1			▲ 0.6	
5 倉庫・流通施設	▲ 4.7	2.0	0.7	▲ 0.0	0.1	0.5	▲ 0.1	▲ 5.8	0.9	▲ 5.0	2.5	▲ 0.4
6 教育・研究・文化施設	▲ 3.0			▲ 1.5		▲ 0.2				▲ 0.4	▲ 0.7	▲ 0.3
7 医療・福祉施設	▲ 1.1			0.2						0.6	▲ 1.4	▲ 0.5
8 宿泊施設	1.0		▲ 0.4							▲ 3.3	5.0	▲ 0.3
9 娯楽施設	▲ 0.3				0.1						▲ 0.7	0.3
10 その他の建築工事	1.3	▲ 0.3	0.1	▲ 0.2		0.4	0.9	0.5	▲ 0.1	0.1	0.1	▲ 0.2
T 土木工事・機械装置等工事計	10.3	▲ 0.1	▲ 0.2	13.7	▲ 2.8	1.8	0.6	▲ 1.8	▲ 0.1	1.1	▲ 1.1	▲ 0.7
ST 土木工事計	▲ 0.8	0.2	0.3	▲ 1.1	▲ 4.1	1.7	1.0	▲ 0.3	0.0	1.7	▲ 0.2	0.0
1 発電用土木工事	▲ 1.0	▲ 0.1	▲ 0.8	▲ 1.5	▲ 1.8	0.7	▲ 0.0	▲ 0.1		2.6	0.0	
2 鉄道工事	2.4		0.5	▲ 0.1		2.0		0.1				
3 埠頭・港湾工事	0.4		0.0	▲ 0.1	▲ 0.1	0.0		0.0	0.0		0.3	0.2
4 道路工事	0.0	0.0	▲ 0.2	0.0	▲ 0.0	▲ 0.0	0.0	0.0	0.0	▲ 0.0	▲ 0.1	0.2
5 管工事	1.1		0.5	▲ 0.3	1.0	▲ 0.0		▲ 0.0		▲ 0.0	▲ 0.0	▲ 0.0
6 電線路工事	▲ 0.8	0.0	0.0	0.5	▲ 2.6	▲ 0.0	1.3	0.1		0.0	▲ 0.1	0.0
7 土地造成・埋立工事	▲ 1.0	0.1	0.8	▲ 1.0	▲ 0.2	▲ 0.0		0.0	▲ 0.1	▲ 0.2	▲ 0.3	▲ 0.1
8 ゴルフ場建設工事	▲ 0.6		0.0			▲ 0.0				▲ 0.0	▲ 0.6	
9 構内環境整備工事	1.1	▲ 0.0	0.2	0.6	0.0	0.2	▲ 0.0	▲ 0.1	▲ 0.0	0.2	▲ 0.1	0.1
10 その他の土木工事	▲ 2.4	0.2	▲ 0.7	0.8	▲ 0.4	▲ 1.1	▲ 0.2	▲ 0.4	0.1	▲ 0.8	0.6	▲ 0.5
ST 機械装置等工事	11.1	▲ 0.3	▲ 0.5	14.8	1.3	0.1	▲ 0.4	▲ 1.5	▲ 0.1	▲ 0.6	▲ 0.9	▲ 0.7

注) 建築・建築設備工事については、1件の請負契約額が5億円以上の工事、土木工事及び機械装置等工事については1件の請負契約額が500万円以上の工事について調査対象としている。

Ⅲ. 民間等からの受注工事

Ⅲ-3. 発注者別・施工都道府県別請負契約額

令和4年 11月分

1) 建築工事・建築設備工事(1件5億円以上の工事)

(単位:百万円, %)

	合計		農林漁業	鉱業、採石業、 砂利採取業、 建設業	製造業	電気・ガス・ 熱供給・ 水道業	運輸業、 郵便業	情報通信業	卸売業、 小売業	金融業、 保険業	不動産業	サービス業	その他
		前年同月比											
T.全国計	844,839	0.9	20,465	26,846	197,063	5,095	37,191	27,294	32,775	30,023	305,749	138,731	23,608
1.北海道	32,865	▲ 29.3	14,057		1,188								17,620
2.青森	8,357	-				946			1,594				4,189
3.岩手	33,073	283.5			32,035						1,038		
4.宮城	14,300	99.9		2,919	5,799					3,242	1,741		599
5.秋田	8,866	-			8,866								
6.山形	3,730	14.1	3,730										
7.福島	17,817	▲ 11.7				817		10,993	1,243		3,640		1,124
8.茨城	9,992	▲ 20.6			11		1,542					8,439	
9.栃木	42,845	456.2			3,556							37,813	1,476
10.群馬	13,262	▲ 13.1			10,960					627		1,675	
11.埼玉	31,762	▲ 29.5		1,219	11,224		4,396		5,235	1,687	2,459	4,188	1,355
12.千葉	29,257	▲ 31.8						8,801		13,378	978	1,308	4,792
13.東京	177,542	73.4		16,001	18,082		5,576	4,856	8,038	11,090	101,070	11,148	1,682
14.神奈川	54,826	▲ 40.7		2,878	9,879		4,720	2,644			23,559	3,403	7,744
15.新潟	49,387	164.3			6,404				3,335		39,648		
16.富山	4,820	▲ 68.9			4,820								
17.石川	1,857	▲ 91.3			715								1,142
18.福井	0	▲ 100.0											
19.山梨	1,088	16.0										1,088	
20.長野	3,726	▲ 88.8	1,401		2,324								
21.岐阜	11,881	▲ 2.0			3,466							8,415	
22.静岡	88,285	726.2			26,901						57,183	4,201	
23.愛知	24,041	▲ 40.5			4,258						19,783		
24.三重	4,471	▲ 80.1			2,860							1,611	
25.滋賀	19,028	386.1			7,713				9,907		1,408		
26.京都	2,460	▲ 85.3									2,460		
27.大阪	35,723	▲ 45.8		3,829	2,017	674	5,152		560		17,273	7,083	-865
28.兵庫	17,532	6.8			2,544						8,031	6,957	
29.奈良	6,528	▲ 44.2										4,692	1,836
30.和歌山	1,199	▲ 65.2			1,199								
31.鳥取	0	-											
32.島根	812	▲ 23.9										812	
33.岡山	9,212	79.9					3,091				1,840	1,761	2,520
34.広島	6,988	▲ 20.2			1,392		976					3,179	1,441
35.山口	8,047	165.9			5,571							2,476	
36.徳島	0	-											
37.香川	1,045	▲ 75.4			1,045								
38.愛媛	0	▲ 100.0											
39.高知	2,453	17.5					2,453						
40.福岡	18,116	▲ 75.6			878				2,863		14,375		
41.佐賀	4,967	-	1,277		1,493		2,196						
42.長崎	14,616	560.7			10,414		4,202						
43.熊本	3,123	89.0										3,123	
44.大分	8,199	-			1,848							6,351	
45.宮崎	0	▲ 100.0											
46.鹿児島	13,261	18.7			7,600		2,888					2,774	
47.沖縄	3,481	▲ 61.4				2,658					823		

注) 受注高の少ない集計区分等の数値は、誤差が大きいのので利用に当たっては注意してください。

Ⅲ-4. 発注者別・施工地域別請負契約額

令和4年 11月分

1) 建築工事・建築設備工事(1件5億円以上の工事)

(単位:百万円, %)

	合計		農林漁業	鉱業、採石業、 砂利採取業、 建設業	製造業	電気・ガス・ 熱供給・ 水道業	運輸業、 郵便業	情報通信業	卸売業、 小売業	金融業、 保険業	不動産業	サービス業	その他
		前年同月比											
T.全国計	844,839	0.9	20,465	26,846	197,063	5,095	37,191	27,294	32,775	30,023	305,749	138,731	23,608
1.北海道	32,865	▲ 29.3	14,057	0	1,188	0	0	0	0	0	0	17,620	0
2.東北	86,143	119.6	3,730	2,919	46,700	1,763	0	10,993	2,837	3,242	6,419	5,912	1,628
3.関東	364,299	3.4	1,401	20,098	56,036	0	16,233	16,301	13,273	26,782	136,505	60,622	17,049
4.北陸	56,064	▲ 0.7	0	0	11,939	0	0	0	3,335	0	39,648	1,142	0
5.中部	128,677	50.1	0	0	37,485	0	0	0	0	0	76,966	14,227	0
6.近畿	82,470	▲ 30.2	0	3,829	13,473	674	5,152	0	10,467	0	29,172	18,732	971
7.中国	25,059	39.4	0	0	6,963	0	4,067	0	0	0	1,840	8,228	3,961
8.四国	3,498	▲ 57.5	0	0	1,045	0	2,453	0	0	0	0	0	0
9.九州・沖縄	65,762	▲ 41.6	1,277	0	22,233	2,658	9,286	0	2,863	0	15,198	12,247	0

注) 地域別区分

東北 : 青森県、岩手県、宮城県、秋田県、山形県、福島県
 関東 : 茨城県、栃木県、群馬県、埼玉県、千葉県、東京都、神奈川県、山梨県、長野県
 北陸 : 新潟県、富山県、石川県、福井県
 中部 : 岐阜県、静岡県、愛知県、三重県
 近畿 : 滋賀県、京都府、大阪府、兵庫県、奈良県、和歌山県
 中国 : 鳥取県、島根県、岡山県、広島県、山口県
 四国 : 徳島県、香川県、愛媛県、高知県
 九州・沖縄 : 福岡県、佐賀県、長崎県、熊本県、大分県、宮崎県、鹿児島県、沖縄県

Ⅲ. 民間等からの受注工事

Ⅲ-3. 発注者別・施工都道府県別請負契約額

令和4年 11月分

2) 土木工事及び機械装置等工事(1件500万円以上の工事)

(単位:百万円, %)

	合計		農林漁業	鉱業、採石業、 砂利採取業、 建設業	製造業	電気・ガス・ 熱供給・ 水道業	運輸業、 郵便業	情報通信業	卸売業、 小売業	金融業、 保険業	不動産業	サービス業	その他
		前年同月比											
T.全国計	718,262	10.3	4,437	42,788	292,595	127,232	109,503	33,199	22,802	1,437	40,989	32,976	10,303
1.北海道	14,432	19.9	1,946	325	1,151	8,007	1,979	588	21	10	73	257	75
2.青森	8,052	33.6		229	1,405	793	438	79				4,385	724
3.岩手	3,493	▲ 48.5		287	1,189	358	1,396	128			112		22
4.宮城	27,267	▲ 26.1	128	2,203	2,132	3,693	1,288	170	644	-29	16,774	152	112
5.秋田	2,197	▲ 16.9		536	91	813	436	191	105			24	
6.山形	2,083	7.1	208	13	911	290	388	67		25	146	34	
7.福島	15,386	31.0	18	416	6,485	4,915	2,949	212	271			19	102
8.茨城	75,288	130.9	150	32	71,443	1,652	707	835				308	162
9.栃木	7,720	▲ 22.1	11	36	4,448	345	1,147	926	10			374	424
10.群馬	8,502	▲ 66.4	232	1,673	2,598	953	1,418	229	228			571	600
11.埼玉	18,861	9.9		83	8,878	710	5,720	1,707	245		12	1,204	307
12.千葉	28,681	▲ 23.8		1,321	7,995	11,123	4,681	671	774		1,236	317	561
13.東京	55,678	7.7	79	5,235	3,691	3,609	21,830	7,625	131	937	3,449	7,726	1,368
14.神奈川	33,376	45.2		1,538	6,382	10,014	10,375	1,491	383		600	1,839	753
15.新潟	8,798	▲ 46.9		671	3,025	2,430	1,663	348		17	217	300	127
16.富山	4,984	53.7			1,701	2,334	35	359				556	
17.石川	5,745	▲ 24.7			1,977	2,916	8	439	367	11		27	
18.福井	13,084	▲ 9.5			5,558	5,652	1,509	169	18			120	58
19.山梨	4,846	87.8		1,274	484	1,964	416	268	123		6	276	35
20.長野	7,516	44.6		145	4,567	457	1,846	266				98	137
21.岐阜	10,772	▲ 5.5	11	1,187	1,808	4,038	2,654	506	314		34	38	180
22.静岡	45,576	78.9		787	32,127	8,097	2,383	1,579	46	17	48	371	121
23.愛知	71,295	13.7	298	766	50,760	1,070	10,749	2,849	2,370	10	287	1,055	1,081
24.三重	15,587	52.4	269	2,895	8,992	1,769	410	574			120	487	72
25.滋賀	7,570	▲ 14.6		192	2,142	494	4,133	300	5		179	26	99
26.京都	10,831	69.9	859		4,705	261	4,325	556		22		53	50
27.大阪	21,706	▲ 35.3		478	6,690	1,415	8,816	2,343	35	408	126	1,051	344
28.兵庫	17,723	▲ 14.2		77	10,770	1,567	1,534	1,034	129		857	1,242	512
29.奈良	1,110	▲ 72.9		24	151	523	85	27		11		41	248
30.和歌山	3,106	▲ 53.4		14	2,446	228	385				24	9	
31.鳥取	3,745	929.4	160		156	2,398	886	57	27			33	28
32.島根	3,187	38.6		86	333	2,437	119	211					
33.岡山	12,106	88.3		72	7,212	1,210	1,040	365	28		979	1,090	109
34.広島	15,474	109.9		4,213	2,864	1,887	2,291	1,485	24		127	1,843	741
35.山口	19,996	▲ 15.8	22	11,278	3,920	2,282	1,267	184			10	1,033	
36.徳島	2,332	223.9			423	1,507		331					71
37.香川	2,087	1.1			320	1,024	491	200			52		
38.愛媛	4,165	▲ 67.1		10	3,039	668	259	143			14	32	
39.高知	1,252	54.6		113	84	810	8	51	172			12	
40.福岡	51,365	77.9		1,795	6,484	1,236	5,298	379	16,199		15,298	3,977	697
41.佐賀	9,670	▲ 20.3		914	3,789	2,507	1,659	155	19			520	108
42.長崎	1,820	▲ 43.4			165	1,087	81	244				25	218
43.熊本	22,014	213.3		11	464	20,257	166	421				659	35
44.大分	6,048	10.3	47	646	4,060	744	58	416	15		7	56	
45.宮崎	2,127	▲ 77.8		813	504	389	48	346				28	
46.鹿児島	4,464	▲ 1.3		399	1,860	1,174	128	331	59			514	
47.沖縄	5,148	▲ 40.4			216	3,124		1,344	42		201	195	25

注) 受注高の少ない集計区分等の数値は、誤差が大きいため利用に当たっては注意してください。

Ⅲ-4. 発注者別・施工地域別請負契約額

令和4年 11月分

2) 土木工事及び機械装置等工事(1件500万円以上の工事)

(単位:百万円, %)

	合計		農林漁業	鉱業、採石業、 砂利採取業、 建設業	製造業	電気・ガス・ 熱供給・ 水道業	運輸業、 郵便業	情報通信業	卸売業、 小売業	金融業、 保険業	不動産業	サービス業	その他
		前年同月比											
T.全国計	718,262	10.3	4,437	42,788	292,595	127,232	109,503	33,199	22,802	1,437	40,989	32,976	10,303
1.北海道	14,432	19.9	1,946	325	1,151	8,007	1,979	588	21	10	73	257	75
2.東北	58,478	▲ 11.4	355	3,684	12,214	10,862	6,895	847	1,020	-4	17,032	4,614	960
3.関東	240,467	17.3	472	11,336	110,487	30,826	48,141	14,019	1,893	937	5,303	12,712	4,343
4.北陸	32,611	▲ 22.2	0	671	12,261	13,333	3,215	1,314	385	27	217	1,003	185
5.中部	143,230	30.5	577	5,635	93,687	14,975	16,196	5,507	2,730	27	490	1,951	1,455
6.近畿	62,045	▲ 22.6	859	785	26,903	4,488	19,277	4,260	169	441	1,186	2,423	1,253
7.中国	54,509	35.5	182	15,649	14,486	10,215	5,604	2,302	79	0	1,116	3,999	878
8.四国	9,836	▲ 39.4	0	123	3,866	4,009	726	172	172	0	66	44	71
9.九州・沖縄	102,655	29.2	47	4,579	17,541	30,517	7,437	3,636	16,334	0	15,506	5,974	1,083

注) 地域別区分

東北 : 青森県、岩手県、宮城県、秋田県、山形県、福島県
 関東 : 茨城県、栃木県、群馬県、埼玉県、千葉県、東京都、神奈川県、山梨県、長野県
 北陸 : 新潟県、富山県、石川県、福井県
 中部 : 岐阜県、静岡県、愛知県、三重県
 近畿 : 滋賀県、京都府、大阪府、兵庫県、奈良県、和歌山県
 中国 : 鳥取県、島根県、岡山県、広島県、山口県
 四国 : 徳島県、香川県、愛媛県、高知県
 九州・沖縄 : 福岡県、佐賀県、長崎県、熊本県、大分県、宮崎県、鹿児島県、沖縄県