

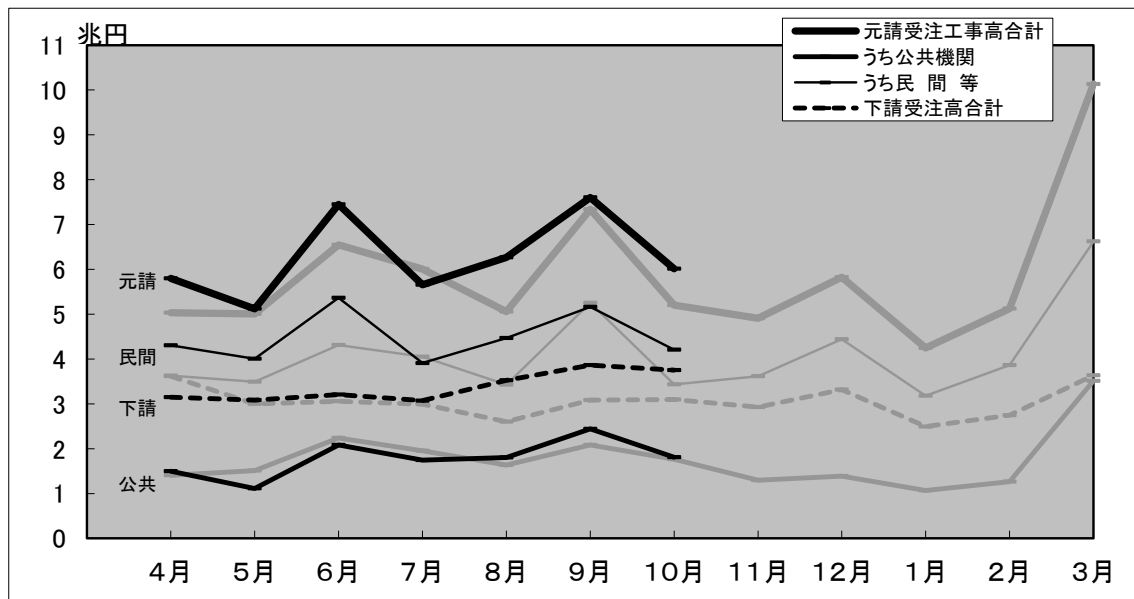
建設工事受注動態統計調査報告

令和4年10月分

Monthly Report on

Current Survey of Orders Received for Construction

受注高の推移(令和4年度)



(グラフ中の淡色の線は、令和3年度の推移)

令和3年4月分より新しい推計方法による値を公表しています。
詳細については別紙をご覧ください。
(参照URL) https://www.mlit.go.jp/sogoseisaku/jouhouka/sosei_jouhouka_fr4_000006.html
なお、令和2年1月から令和3年3月までの復元値については、従来の推計方法によって公表してきた値でなく、新しい推計方法を取った場合の値を仮に試算したものをを用いています。

11月分は1月13日公表予定

※問い合わせ先

国土交通省 総合政策局 建設経済統計調査室
電話 代表:03-5253-8111
担当者 片岡(課長補佐) 内線 28-641
武田(係長) 内線 28-642

建設工事受注動態統計調査報告（令和4年10月分）

受注高

10月の受注高は9兆7,654億円で、前年同月比17.8%増加した。うち元請受注高は6兆158億円で、同15.7%増加し、下請受注高は3兆7,496億円で、同21.2%増加した。

元請受注高のうち公共機関からの受注高は1兆8,082億円で、同2.5%増加し、民間等からの受注高は4兆2,076億円で、同22.4%増加した。

注1) 下請受注高は、2次下請以下も含む。

注2) 四捨五入により億円単位の値としたため、各項目の合計は必ずしも総計と一致しない。

1. 受注高

10月の受注高は、9兆7,654億円。

・前年同月比 17.8%増、3か月連続の増加。

1) 元・下請別 (資料編, 表 I - 1 参照)

元請受注高は、6兆158億円。(前年同月比 15.7%増、3か月連続の増加)

下請受注高は、3兆7,496億円。(同 21.2%増、6か月連続の増加)

2) 業種別 (資料編, 表 I - 2 参照)

総合工事業は、5兆5,808億円。(同 16.4%増、3か月連続の増加)

職別工事業は、1兆9,123億円。(同 52.8%増、6か月連続の増加)

設備工事業は、2兆2,723億円。(同 1.1%増、3か月連続の増加)

2. 元請受注高

10月の元請受注高は、6兆158億円。

・前年同月比 15.7%増、3か月連続の増加。

1) 発注者別 (資料編, 表 I - 1 参照)

公共機関からは、1兆8,082億円。(同 2.5%増、3か月連続の増加)

民間等からは、4兆2,076億円。(同 22.4%増、先月の減少から再び増加)

2) 工事種別 (資料編, 表 I - 1 参照)

土木工事は、1兆4,591億円。(同 10.2%減、4か月ぶりの減少)

建築工事は、3兆8,561億円。(同 25.8%増、3か月連続の増加)

機械装置等工事は、7,006億円。(同 37.8%増、先月の減少から再び増加)

※ 建築工事には建築設備工事を含む。

3) 業種別 (資料編, 表 I - 2 参照)

総合工事業は、4兆3,999億円。(同 17.1%増、3か月連続の増加)

職別工事業は、4,926億円。(同 121.6%増、7か月連続の増加)

設備工事業は、1兆1,233億円。(同 8.0%減、2か月連続の減少)

建設工事受注動態統計調査報告（令和4年10月分）

公共機関からの受注工事（1件500万円以上の工事）

10月の公共機関からの受注工事額は1兆7,406億円で、前年同月比12.7%増加した。うち「国の機関」からは4,501億円で、同6.4%増加し、「地方の機関」からは1兆2,905億円で、同15.0%増加した。

10月の公共機関からの受注工事額は、1兆7,406億円。

・前年同月比 12.7%増、3か月連続の増加。

1. 発注機関別（資料編、表Ⅱ－1参照）

1) 国の機関

「国の機関」からの受注工事額は、4,501億円であった。

・前年同月比 6.4%増、2か月連続の増加。

- ① 国は、2,195億円。（同 4.1%減、4か月ぶりの減少）
- ② 独立行政法人は、627億円。（同 129.1%増、2か月連続の増加）
- ③ 政府関連企業等は、1,679億円。（同 0.6%増、13か月ぶりの増加）

2) 地方の機関

「地方の機関」からの受注工事額は、1兆2,905億円であった。

・前年同月比 15.0%増、3か月連続の増加。

- ① 都道府県は、6,564億円。（同 22.2%増、3か月連続の増加）
- ② 市区町村は、5,028億円。（同 12.4%増、3か月連続の増加）
- ③ 地方公営企業は、992億円。（同 10.1%減、5か月連続の減少）
- ④ その他は、321億円。（同 19.6%増、2か月連続の増加）

2. 工事分類別（資料編、表Ⅱ－2. 1）参照）

工事分類別にみると、受注工事額の多いのは「道路工事」5,153億円、「教育・病院」2,149億円、「治山・治水」2,049億円であった。

3. 発注機関別・工事分類別（資料編、表Ⅱ－2. 1）参照）

発注機関別・工事分類別にみると、受注工事額の多いのは、都道府県の「道路工事」1,977億円、都道府県の「治山・治水」1,546億円、市区町村の「教育・病院」1,354億円であった。

建設工事受注動態統計調査報告（令和4年10月分）

民間等からの受注工事

1. 建築工事・建築設備工事（1件5億円以上の工事）

10月の建築工事・建築設備工事の受注工事額は9,752億円で、前年同月比17.5%増加した。

10月の建築工事・建築設備工事の受注工事額は、9,752億円。

・前年同月比 17.5%増，7か月連続の増加。

1) 発注者別（資料編，表Ⅲ－1. 1）参照）

- ① 農林漁業は，17億円。（同 75.6%減，3か月連続の減少）
- ② 鉱業，採石業，砂利採取業，建設業は，154億円。（同 36.6%増，3か月ぶりの増加）
- ③ 製造業は，2,325億円。（同 42.3%増，3か月連続の増加）
- ④ 電気・ガス・熱供給・水道業は，186億円。（同 300.5%増，先月の減少から再び増加）
- ⑤ 運輸業，郵便業は，754億円。（同 147.8%増，先月の減少から再び増加）
- ⑥ 情報通信業は，410億円。（同 233.9%増，5か月連続の増加）
- ⑦ 卸売業，小売業は，816億円。（同 33.1%増，5か月連続の増加）
- ⑧ 金融業，保険業は，361億円。（同 116.6%増，3か月連続の増加）
- ⑨ 不動産業は，2,980億円。（同 20.1%増，先月の減少から再び増加）
- ⑩ サービス業は，1,543億円。（同 34.2%減，2か月連続の減少）
- ⑪ その他は，207億円。（同 49.2%減，6か月ぶりの減少）

2) 工事種類別（資料編，表Ⅲ－2参照）

工事種類別にみると，受注工事額の多いのは「工場・発電所」2,377億円，「事務所」2,142億円，「住宅」1,624億円であった。

3) 発注者別・工事種類別（資料編，表Ⅲ－2参照）

発注者別・工事種類別にみると，受注工事額の多いのは，製造業の「工場・発電所」2,114億円，不動産業の「住宅」1,315億円，不動産業の「事務所」989億円であった。

注) 日本標準産業分類の改訂（第12回改訂）に準拠し，発注者分類の名称を平成20年4月分から変更を行った。

○鉱業，建設業 → 鉱業，採石業，砂利採取業，建設業 ○運輸業 → 運輸業，郵便業
○卸売・小売業 → 卸売業，小売業 ○金融・保険業 → 金融業，保険業

建設工事受注動態統計調査報告（令和4年10月分）

民間等からの受注工事（つづき）

2. 土木工事及び機械装置等工事（1件500万円以上の工事）

10月の土木工事及び機械装置等工事の受注工事額は7,285億円で、前年同月比42.2%増加した。

10月の土木工事及び機械装置等工事の受注工事額は、7,285億円。

・前年同月比 42.2%増、先月の減少から再び増加。

1) 発注者別（資料編、表Ⅲ－1. 2）参照）

- ① 農林漁業は、27億円。（同 62.7%減、5か月連続の減少）
- ② 鉱業、採石業、砂利採取業、建設業は、155億円。（同 19.8%減、8か月ぶりの減少）
- ③ 製造業は、3,186億円。（同 75.3%増、4か月連続の増加）
- ④ 電気・ガス・熱供給・水道業は、965億円。（同 7.1%減、2か月連続の減少）
- ⑤ 運輸業、郵便業は、950億円。（同 10.7%増、先月の減少から再び増加）
- ⑥ 情報通信業は、194億円。（同 42.1%減、2か月連続の減少）
- ⑦ 卸売業、小売業は、1,036億円。（同 1,302.1%増、先月の減少から再び増加）
- ⑧ 金融業、保険業は、17億円。（同 19.7%減、4か月ぶりの減少）
- ⑨ 不動産業は、210億円。（同 65.6%増、3か月ぶりの増加）
- ⑩ サービス業は、408億円。（同 13.3%減、先月の増加から再び減少）
- ⑪ その他は、138億円。（同 16.7%増、3か月ぶりの増加）

2) 工事種類別（資料編、表Ⅲ－2参照）

工事種類別にみると、受注工事額の多いのは「機械装置等工事」4,746億円、「鉄道工事」779億円、「電線路工事」457億円であった。

3) 発注者別・工事種類別（資料編、表Ⅲ－2参照）

発注者別・工事種類別にみると、受注工事額の多いのは、製造業の「機械装置等工事」2,959億円、卸売業、小売業の「機械装置等工事」973億円、運輸業、郵便業の「鉄道工事」778億円であった。

注) 日本標準産業分類の改訂（第12回改訂）に準拠し、発注者分類の名称を平成20年4月分から変更を行った。

○鉱業、建設業 → 鉱業、採石業、砂利採取業、建設業 ○運輸業 → 運輸業、郵便業
○卸売・小売業 → 卸売業、小売業 ○金融・保険業 → 金融業、保険業

I. 受注高

I-2. 業者所在地域別・業種別受注高

令和4年 10月分

(単位:百万円, %)

	合計	元請受注高						下請受注高			
		前年同月比		前年同月比		公共機関		民間等		前年同月比	
全国計	業種計	9,765,394	17.8	6,015,780	15.7	1,808,153	2.5	4,207,628	22.4	3,749,614	21.2
	総合工事業	5,580,770	16.4	4,399,911	17.1	1,438,888	11.6	2,961,023	20.0	1,180,860	13.8
	職別工事業	1,912,303	52.8	492,550	121.6	85,020	85.1	407,530	131.1	1,419,753	37.9
	設備工事業	2,272,320	1.1	1,123,320	▲ 8.0	284,245	▲ 33.7	839,075	5.9	1,149,001	11.9
北海道	業種計	270,454	▲ 2.1	170,188	39.9	53,602	▲ 4.5	116,586	77.9	100,266	▲ 35.2
	総合工事業	192,982	31.6	149,994	69.0	50,720	7.5	99,274	138.6	42,989	▲ 25.8
	職別工事業	38,917	▲ 53.7	1,980	▲ 87.3	263	▲ 85.4	1,717	▲ 87.6	36,937	▲ 46.0
	設備工事業	38,555	▲ 15.5	18,215	5.4	2,619	▲ 63.3	15,596	53.9	20,340	▲ 28.2
東北	業種計	441,803	▲ 1.6	242,472	▲ 6.7	106,806	▲ 28.4	135,665	22.6	199,331	5.4
	総合工事業	260,560	▲ 10.0	190,656	▲ 6.0	95,799	▲ 26.1	94,856	29.6	69,905	▲ 19.4
	職別工事業	96,492	63.7	20,279	100.8	3,023	296.9	17,256	84.8	76,213	56.0
	設備工事業	84,750	▲ 15.6	31,537	▲ 32.7	7,984	▲ 57.4	23,553	▲ 16.1	53,213	▲ 0.6
関東	業種計	4,582,735	18.6	2,762,389	12.9	758,834	▲ 5.3	2,003,555	21.8	1,820,346	28.5
	総合工事業	2,493,364	26.1	2,052,152	27.1	593,708	18.3	1,458,444	31.0	441,212	21.8
	職別工事業	1,035,432	57.8	200,736	70.1	22,082	20.9	178,654	79.1	834,696	55.1
	設備工事業	1,053,939	▲ 14.3	509,501	▲ 28.6	143,043	▲ 49.1	366,457	▲ 15.3	544,438	5.4
北陸	業種計	497,513	36.1	291,073	42.7	121,214	34.2	169,859	49.5	206,440	27.7
	総合工事業	305,169	40.4	218,977	35.5	96,817	28.0	122,159	42.1	86,192	54.6
	職別工事業	122,329	72.6	33,776	316.3	17,113	317.1	16,663	315.5	88,553	41.1
	設備工事業	70,015	▲ 9.5	38,320	12.0	7,283	▲ 30.9	31,037	31.2	31,695	▲ 26.6
中部	業種計	1,329,338	96.0	928,234	115.4	196,971	61.5	731,263	136.7	401,104	62.2
	総合工事業	788,220	79.0	599,859	79.3	154,394	59.1	445,466	87.6	188,360	78.0
	職別工事業	222,078	135.2	119,310	714.0	12,226	566.1	107,084	735.2	102,768	28.8
	設備工事業	319,040	122.3	209,064	155.6	30,351	31.1	178,714	204.8	109,976	78.2
近畿	業種計	1,253,005	▲ 11.5	738,621	▲ 22.7	190,890	▲ 6.8	547,731	▲ 27.1	514,383	11.9
	総合工事業	664,598	▲ 25.6	525,434	▲ 28.3	154,286	6.6	371,147	▲ 36.8	139,164	▲ 13.6
	職別工事業	192,860	54.1	45,714	139.1	8,298	173.1	37,416	132.7	147,146	38.8
	設備工事業	395,547	▲ 0.3	167,473	▲ 18.0	28,306	▲ 50.3	139,168	▲ 5.6	228,073	18.4
中国	業種計	402,874	13.1	254,150	6.3	108,054	12.3	146,097	2.3	148,724	27.1
	総合工事業	251,624	4.8	198,727	1.4	90,874	9.2	107,852	▲ 4.4	52,897	19.7
	職別工事業	49,985	▲ 8.4	12,382	26.9	3,818	▲ 7.8	8,564	52.5	37,604	▲ 16.1
	設備工事業	101,265	65.0	43,042	29.2	13,362	50.4	29,681	21.6	58,223	107.3
四国	業種計	183,646	7.8	105,640	▲ 2.0	32,055	▲ 30.9	73,585	19.8	78,007	24.7
	総合工事業	124,468	6.2	78,540	▲ 8.4	30,370	▲ 28.2	48,169	10.9	45,928	46.2
	職別工事業	28,500	51.6	7,588	36.6	871	▲ 9.1	6,717	46.1	20,912	57.9
	設備工事業	30,679	▲ 10.8	19,512	18.2	814	▲ 74.1	18,698	39.9	11,167	▲ 37.5
九州・沖縄	業種計	804,026	11.9	523,013	20.6	239,728	21.7	283,285	19.7	281,012	▲ 1.3
	総合工事業	499,786	5.9	385,573	13.7	171,918	2.9	213,655	24.1	114,213	▲ 13.9
	職別工事業	125,710	41.8	50,785	137.8	17,327	57.2	33,458	223.8	74,925	11.4
	設備工事業	178,530	13.0	86,655	18.6	50,483	167.3	36,172	▲ 33.2	91,875	8.2

注) 地域別区分

- 東北 : 青森県, 岩手県, 宮城県, 秋田県, 山形県, 福島県
- 関東 : 茨城県, 栃木県, 群馬県, 埼玉県, 千葉県, 東京都, 神奈川県, 山梨県, 長野県
- 北陸 : 新潟県, 富山県, 石川県, 福井県
- 中部 : 岐阜県, 静岡県, 愛知県, 三重県
- 近畿 : 滋賀県, 京都府, 大阪府, 兵庫県, 奈良県, 和歌山県
- 中国 : 鳥取県, 島根県, 岡山県, 広島県, 山口県
- 四国 : 徳島県, 香川県, 愛媛県, 高知県
- 九州・沖縄 : 福岡県, 佐賀県, 長崎県, 熊本県, 大分県, 宮崎県, 鹿児島県, 沖縄県

I. 受注高

I-3. 業者所在都道府県別受注高

令和4年10月分

(単位:百万円, %)

	合計		元請受注高				下請受注高			
	前年同月比	前年同月比	前年同月比	公共機関		民間等				
				前年同月比	前年同月比	前年同月比	前年同月比			
T 全国計	9,765,394	17.8	6,015,780	15.7	1,808,153	2.5	4,207,628	22.4	3,749,614	21.2
1 北海道	270,454	▲ 2.1	170,188	39.9	53,602	▲ 4.5	116,586	77.9	100,266	▲ 35.2
2 青森	62,668	22.3	34,051	5.2	12,799	▲ 40.3	21,252	94.8	28,617	51.5
3 岩手	42,389	▲ 6.6	18,912	▲ 35.2	4,736	▲ 74.2	14,177	30.8	23,476	45.3
4 宮城	131,703	1.4	74,812	15.2	29,951	▲ 2.9	44,861	31.7	56,891	▲ 12.4
5 秋田	54,092	▲ 0.4	28,798	▲ 22.9	20,062	▲ 17.5	8,736	▲ 33.0	25,294	49.3
6 山形	56,306	2.4	26,557	▲ 10.5	14,130	30.2	12,427	▲ 33.9	29,749	17.5
7 福島	94,645	▲ 16.4	59,341	▲ 10.5	25,128	▲ 42.0	34,213	48.8	35,304	▲ 24.8
8 茨城	115,155	43.4	68,757	36.4	44,159	88.9	24,598	▲ 9.0	46,398	55.1
9 栃木	92,549	▲ 10.6	45,583	▲ 22.9	16,373	▲ 40.9	29,210	▲ 7.1	46,966	5.7
10 群馬	145,047	2.6	52,234	▲ 24.6	23,083	▲ 11.0	29,151	▲ 32.7	92,813	28.8
11 埼玉	244,481	▲ 39.5	147,099	8.3	37,054	▲ 30.0	110,045	32.8	97,382	▲ 63.7
12 千葉	185,234	▲ 2.1	69,592	▲ 7.6	45,797	19.6	23,795	▲ 35.8	115,642	1.6
13 東京	3,391,390	32.6	2,098,387	16.6	515,532	▲ 3.9	1,582,855	25.3	1,293,003	70.8
14 神奈川	282,468	24.6	188,846	23.9	46,898	▲ 19.1	141,949	50.3	93,622	26.1
15 新潟	279,502	68.0	164,641	75.8	56,444	61.1	108,198	84.7	114,861	57.8
16 富山	83,458	26.0	49,969	42.9	24,740	64.1	25,229	26.8	33,490	7.2
17 石川	80,305	27.0	45,823	51.5	24,660	63.7	21,163	39.3	34,481	4.5
18 福井	54,248	▲ 22.2	30,640	▲ 32.0	15,369	▲ 38.8	15,270	▲ 23.4	23,608	▲ 4.4
19 山梨	37,278	▲ 18.4	20,389	▲ 31.1	7,535	▲ 46.8	12,855	▲ 16.6	16,888	4.7
20 長野	89,134	▲ 23.4	71,501	▲ 5.0	22,403	▲ 8.0	49,098	▲ 3.6	17,633	▲ 57.1
21 岐阜	127,942	44.7	59,568	3.6	30,209	11.6	29,359	▲ 3.5	68,374	120.9
22 静岡	183,750	14.0	111,477	31.0	40,716	63.4	70,761	17.5	72,272	▲ 5.0
23 愛知	945,410	155.7	733,701	177.6	119,642	102.9	614,059	199.1	211,710	100.6
24 三重	72,236	22.8	23,488	▲ 2.3	6,404	▲ 42.1	17,085	31.5	48,748	40.2
25 滋賀	46,815	▲ 25.2	30,664	3.4	11,246	20.6	19,419	▲ 4.4	16,151	▲ 51.0
26 京都	95,785	76.6	56,002	86.0	30,037	198.2	25,965	29.6	39,783	64.8
27 大阪	848,898	▲ 12.1	518,433	▲ 28.5	92,816	27.9	425,617	▲ 34.8	330,465	37.6
28 兵庫	209,240	▲ 25.9	112,559	▲ 21.3	47,001	▲ 50.6	65,559	37.0	96,681	▲ 30.7
29 奈良	18,132	▲ 27.0	8,747	▲ 39.4	2,608	▲ 76.8	6,139	91.6	9,384	▲ 9.7
30 和歌山	34,134	32.1	12,215	▲ 8.8	7,182	12.0	5,033	▲ 27.9	21,919	76.0
31 鳥取	26,916	5.4	18,634	4.6	10,654	14.2	7,980	▲ 5.9	8,282	7.1
32 島根	53,663	7.8	37,761	2.6	21,745	▲ 3.6	16,016	12.3	15,902	22.8
33 岡山	81,866	16.4	46,943	▲ 3.6	26,840	34.2	20,103	▲ 30.0	34,923	61.4
34 広島	161,393	10.8	110,667	11.5	35,456	26.8	75,211	5.6	50,725	9.3
35 山口	79,036	21.8	40,145	9.9	13,358	▲ 18.4	26,787	32.8	38,891	37.3
36 徳島	26,040	▲ 23.9	17,297	14.7	3,809	▲ 56.5	13,488	113.4	8,743	▲ 54.3
37 香川	62,725	1.3	29,170	▲ 39.0	11,380	▲ 33.5	17,790	▲ 42.0	33,555	136.9
38 愛媛	66,146	44.6	40,309	63.8	6,961	18.4	33,348	78.0	25,837	22.3
39 高知	28,735	1.0	18,864	▲ 7.3	9,905	▲ 32.5	8,959	57.9	9,871	21.9
40 福岡	307,298	▲ 1.8	183,525	16.8	37,191	▲ 29.8	146,333	40.5	123,773	▲ 20.6
41 佐賀	46,444	22.8	29,048	▲ 8.4	13,023	2.2	16,025	▲ 15.6	17,397	185.1
42 長崎	61,859	81.6	51,149	118.0	36,819	177.8	14,330	40.4	10,710	0.9
43 熊本	136,467	84.0	89,052	50.6	65,515	50.5	23,537	50.8	47,415	216.1
44 大分	60,822	14.0	41,911	27.6	18,910	▲ 9.2	23,001	91.6	18,911	▲ 7.7
45 宮崎	46,307	▲ 11.9	31,212	4.7	14,892	14.1	16,320	▲ 2.7	15,094	▲ 33.6
46 鹿児島	75,339	▲ 14.3	50,435	▲ 12.6	25,021	▲ 8.4	25,414	▲ 16.5	24,904	▲ 17.4
47 沖縄	69,489	6.0	46,681	11.8	28,356	112.9	18,325	▲ 35.6	22,808	▲ 4.2

注) 受注高の少ない集計区分等の数値は、誤差が大きいため利用に当たっては注意してください。

I. 受注高

I-4. 資本金階層別・業種別受注高

令和4年10月分

(単位:百万円, %)

	合計		元請受注高				下請受注高			
	前年同月比	前年同月比	前年同月比	公共機関		民間等				
				前年同月比	前年同月比	前年同月比	前年同月比			
T 合計	9,765,394	17.8	6,015,780	15.7	1,808,153	2.5	4,207,628	22.4	3,749,614	21.2
1 個人	17,203	-	6,080	-	5,972	-	108	-	11,123	-
2 ~1千万円未満	651,161	3.2	217,565	258.5	35,437	211.9	182,128	269.2	433,596	▲ 23.9
3 1千万~3億円未満	5,865,971	26.0	3,237,342	18.0	1,166,590	▲ 1.9	2,070,752	33.3	2,628,629	37.3
4 3~20億円未満	964,092	23.9	687,915	28.2	141,354	▲ 12.6	546,561	45.9	276,176	14.3
5 20億円以上	2,266,968	1.8	1,866,878	0.4	458,800	14.5	1,408,078	▲ 3.5	400,090	8.6
3億円以下の法人	6,625,899	23.1	3,551,648	23.2	1,214,024	▲ 0.3	2,337,624	40.4	3,074,251	22.9
総合工事業	3,591,426	21.2	2,549,046	23.7	994,715	10.3	1,554,332	34.2	1,042,380	15.5
職別工事業	1,665,738	49.6	421,182	123.1	58,949	70.6	362,233	134.9	1,244,556	34.6
設備工事業	1,368,735	4.6	581,420	▲ 8.3	160,361	▲ 43.0	421,059	19.4	787,315	16.7
3億円超の法人	3,122,292	7.3	2,458,052	6.1	588,157	7.8	1,869,896	5.5	664,240	12.1
総合工事業	1,972,340	7.7	1,844,851	8.8	438,202	13.3	1,406,649	7.4	127,489	▲ 5.7
職別工事業	246,367	77.8	71,302	112.6	26,071	129.3	45,231	104.1	175,065	66.7
設備工事業	903,585	▲ 3.8	541,900	▲ 7.7	123,884	▲ 16.0	418,016	▲ 4.9	361,686	2.7

注) 受注高の少ない集計区分等の数値は、誤差が大きいため利用に当たっては注意してください。

Ⅱ. 公共機関からの受注工事(1件500万円以上の工事)

Ⅱ-1. 発注機関別請負契約額時系列表

	合 計		国の機関							
		前年比		前年比	国	前年比	独立行政法人	前年比	政府関連企業等	前年比
R2年度	21,643,955	-	7,986,972	-	4,693,466	-	613,676	-	2,679,831	-
R3年度	20,101,182	▲ 7.1	7,065,583	▲ 11.5	3,796,852	▲ 19.1	486,691	▲ 20.7	2,782,040	3.8
R3. 4~R3.10	11,981,474	▲ 3.8	3,779,150	▲ 3.0	1,896,651	▲ 21.8	283,260	2.1	1,599,239	33.9
R4. 4~R4.10	12,035,915	0.5	3,569,225	▲ 5.6	2,101,409	10.8	283,015	▲ 0.1	1,184,801	▲ 25.9
R2年	21,113,547	-	7,141,077	-	4,149,716	-	688,049	-	2,303,312	-
R3年	20,774,811	▲ 1.6	7,755,083	8.6	4,147,738	▲ 0.0	551,590	▲ 19.8	3,055,755	32.7
R3. 1~R3.10	18,252,136	0.3	6,984,490	11.6	3,807,405	0.4	495,819	▲ 12.2	2,681,265	41.1
R4. 1~R4.10	17,632,947	▲ 3.4	6,085,065	▲ 12.9	3,661,278	▲ 3.8	430,675	▲ 13.1	1,993,112	▲ 25.7
R3. 10-12	4,067,396	▲ 14.5	1,193,598	▲ 15.9	569,108	▲ 5.2	83,150	▲ 55.6	541,340	▲ 14.3
R4. 1-3	5,597,032	▲ 10.7	2,515,840	▲ 21.5	1,559,868	▲ 18.4	147,661	▲ 30.5	808,311	▲ 25.3
R4. 4-6	4,474,380	▲ 8.7	1,485,497	▲ 16.6	821,518	▲ 2.6	108,001	▲ 3.5	555,979	▲ 32.6
R4. 7-9	5,820,955	5.2	1,633,605	3.7	1,060,400	28.7	112,297	▲ 22.0	460,908	▲ 24.1
R4. 10-12										
令和2年 4月	1,220,733	-	482,662	-	274,185	-	31,328	-	177,149	-
5月	1,227,917	-	322,442	-	196,498	-	31,391	-	94,553	-
6月	2,005,881	-	606,842	-	378,883	-	32,466	-	195,494	-
7月	2,201,499	-	704,824	-	507,660	-	43,762	-	153,402	-
8月	1,608,620	-	465,963	-	275,108	-	41,106	-	149,749	-
9月	2,351,621	-	779,770	-	549,885	-	33,910	-	195,975	-
10月	1,832,360	-	533,887	-	242,090	-	63,562	-	228,236	-
11月	1,436,495	-	387,239	-	146,549	-	66,096	-	174,593	-
12月	1,488,167	-	498,004	-	211,855	-	57,496	-	228,654	-
令和3年 1月	1,370,278	27.6	771,970	89.4	393,205	85.4	38,362	▲ 36.5	340,404	152.1
2月	1,328,888	▲ 8.3	578,069	▲ 0.7	295,918	▲ 2.3	43,705	▲ 34.6	238,446	12.2
3月	3,571,496	11.0	1,855,301	35.5	1,221,631	43.4	130,492	▲ 18.3	503,177	40.6
令和3年 4月	1,351,526	10.7	609,091	26.2	279,077	1.8	50,882	62.4	279,133	57.6
5月	1,387,794	13.0	540,285	67.6	239,815	22.0	16,749	▲ 46.6	283,721	200.1
6月	2,162,331	7.8	631,640	4.1	324,777	▲ 14.3	44,269	36.4	262,595	34.3
7月	1,906,033	▲ 13.4	492,869	▲ 30.1	273,100	▲ 46.2	57,316	31.0	162,454	5.9
8月	1,608,718	0.0	450,544	▲ 3.3	219,706	▲ 20.1	35,757	▲ 13.0	195,080	30.3
9月	2,020,351	▲ 14.1	631,716	▲ 19.0	331,402	▲ 39.7	50,908	50.1	249,406	27.3
10月	1,544,720	▲ 15.7	423,005	▲ 20.8	228,775	▲ 5.5	27,380	▲ 56.9	166,851	▲ 26.9
11月	1,225,554	▲ 14.7	348,221	▲ 10.1	167,801	14.5	28,551	▲ 56.8	151,868	▲ 13.0
12月	1,297,122	▲ 12.8	422,372	▲ 15.2	172,531	▲ 18.6	27,219	▲ 52.7	222,622	▲ 2.6
令和4年 1月	983,310	▲ 28.2	416,860	▲ 46.0	201,911	▲ 48.7	23,489	▲ 38.8	191,460	▲ 43.8
2月	1,159,624	▲ 12.7	539,001	▲ 6.8	339,207	14.6	25,287	▲ 42.1	174,507	▲ 26.8
3月	3,454,098	▲ 3.3	1,559,979	▲ 15.9	1,018,751	▲ 16.6	98,884	▲ 24.2	442,344	▲ 12.1
令和4年 4月	1,356,163	0.3	655,001	7.5	397,952	42.6	27,855	▲ 45.3	229,194	▲ 17.9
5月	1,089,241	▲ 21.5	309,856	▲ 42.6	155,195	▲ 35.3	38,166	127.9	116,495	▲ 58.9
6月	2,028,976	▲ 6.2	520,640	▲ 17.6	268,371	▲ 17.4	41,980	▲ 5.2	210,290	▲ 19.9
7月	1,677,043	▲ 12.0	407,033	▲ 17.4	274,780	0.6	28,046	▲ 51.1	104,206	▲ 35.9
8月	1,716,706	6.7	428,937	▲ 4.8	275,252	25.3	30,165	▲ 15.6	123,520	▲ 36.7
9月	2,427,205	20.1	797,635	26.3	510,367	54.0	54,086	6.2	233,182	▲ 6.5
10月	1,740,580	12.7	450,123	6.4	219,492	▲ 4.1	62,717	129.1	167,914	0.6
11月										
12月										
令和5年 1月										
2月										
3月										

注) 平成15年度から平成20年度までは「国の機関」のうちの国以外の機関における分類変更に伴い、各機関の前年同月比が計算できないため、「独立行政法人」及び「政府関連企業等」の合計値を「(再掲)国以外の機関」として計上し、再掲していたが、各機関のデータが蓄積されたので、平成21年4月より再掲を行わないこととした。

(単位：百万円、%)

地方の機関											
	都道府県		市区町村		地方公営企業		その他		前年比		
	前年比		前年比		前年比		前年比				
13,656,983	-	5,725,923	-	6,068,847	-	1,297,697	-	564,516	-	R2年度	
13,035,598	▲ 4.5	5,521,496	▲ 3.6	5,598,090	▲ 7.8	1,340,767	3.3	575,246	1.9	R3年度	
8,202,323	▲ 4.1	3,147,133	▲ 4.4	3,868,368	▲ 4.9	850,164	8.6	336,658	▲ 17.4	R3. 4~R3. 10	
8,466,690	3.2	3,272,402	4.0	4,050,982	4.7	790,088	▲ 7.1	353,218	4.9	R4. 4~R4. 10	
13,972,470	-	5,773,187	-	6,223,262	-	1,424,440	-	551,581	-	R2年	
13,019,728	▲ 6.8	5,411,773	▲ 6.3	5,683,823	▲ 8.7	1,369,305	▲ 3.9	554,827	0.6	R3年	
11,267,646	▲ 5.6	4,679,727	▲ 4.0	4,940,243	▲ 6.7	1,196,427	▲ 4.7	451,249	▲ 11.4	R3. 1~R3. 10	
11,547,882	2.5	4,914,719	5.0	5,037,124	2.0	1,107,812	▲ 7.4	488,228	8.2	R4. 1~R4. 10	
2,873,798	▲ 13.9	1,269,282	▲ 11.5	1,190,903	▲ 19.8	283,192	▲ 9.9	130,420	24.4	R3. 10-12	
3,081,192	0.5	1,642,317	7.2	986,142	▲ 8.0	317,725	▲ 8.2	135,009	17.8	R4. 1- 3	
2,988,882	▲ 4.2	883,002	▲ 14.5	1,560,008	▲ 4.6	351,672	15.3	194,201	30.4	R4. 4- 6	
4,187,350	5.7	1,733,035	9.9	1,988,199	11.3	339,195	▲ 22.0	126,921	▲ 21.1	R4. 7- 9	
										R4. 10-12	
738,072	-	279,749	-	354,227	-	78,722	-	25,374	-	令和2年 4月	
905,475	-	270,712	-	513,997	-	70,992	-	49,774	-	5月	
1,399,038	-	396,549	-	797,171	-	139,086	-	66,232	-	6月	
1,496,676	-	679,288	-	648,790	-	111,929	-	56,669	-	7月	
1,142,658	-	415,391	-	517,710	-	118,602	-	90,955	-	8月	
1,571,851	-	718,197	-	679,656	-	117,897	-	56,102	-	9月	
1,298,472	-	533,494	-	557,095	-	145,283	-	62,601	-	10月	
1,049,256	-	507,636	-	437,513	-	76,835	-	27,272	-	11月	
990,163	-	392,313	-	490,814	-	92,089	-	14,947	-	12月	
598,308	▲ 10.2	287,160	▲ 8.3	213,833	▲ 2.0	87,043	▲ 9.0	10,272	▲ 74.0	令和3年 1月	
750,819	▲ 13.4	301,723	▲ 11.8	293,532	▲ 1.7	94,581	▲ 53.8	60,983	174.9	2月	
1,716,196	▲ 7.1	943,711	2.0	564,510	▲ 20.4	164,639	▲ 4.6	43,335	8.6	3月	
742,435	0.6	325,586	16.4	288,276	▲ 18.6	93,534	18.8	35,039	38.1	令和3年 4月	
847,509	▲ 6.4	278,318	2.8	451,216	▲ 12.2	50,978	▲ 28.2	66,997	34.6	5月	
1,530,691	9.4	428,484	8.1	894,907	12.3	160,425	15.3	46,875	▲ 29.2	6月	
1,413,164	▲ 5.6	488,305	▲ 28.1	734,103	13.1	133,590	19.4	57,166	0.9	7月	
1,158,174	1.4	467,984	12.7	467,852	▲ 9.6	157,192	32.5	65,146	▲ 28.4	8月	
1,388,636	▲ 11.7	621,220	▲ 13.5	584,691	▲ 14.0	144,131	22.3	38,594	▲ 31.2	9月	
1,121,715	▲ 13.6	537,236	0.7	447,323	▲ 19.7	110,314	▲ 24.1	26,842	▲ 57.1	10月	
877,333	▲ 16.4	351,384	▲ 30.8	373,841	▲ 14.6	94,081	22.4	58,027	112.8	11月	
874,750	▲ 11.7	380,662	▲ 3.0	369,739	▲ 24.7	78,798	▲ 14.4	45,551	204.7	12月	
566,451	▲ 5.3	298,044	3.8	186,644	▲ 12.7	67,714	▲ 22.2	14,048	36.8	令和4年 1月	
620,623	▲ 17.3	295,413	▲ 2.1	210,522	▲ 28.3	59,194	▲ 37.4	55,494	▲ 9.0	2月	
1,894,119	10.4	1,048,859	11.1	588,976	4.3	190,817	15.9	65,467	51.1	3月	
701,162	▲ 5.6	304,259	▲ 6.6	233,342	▲ 19.1	129,498	38.5	34,062	▲ 2.8	令和4年 4月	
779,384	▲ 8.0	181,116	▲ 34.9	448,351	▲ 0.6	61,909	21.4	88,009	31.4	5月	
1,508,336	▲ 1.5	397,627	▲ 7.2	878,315	▲ 1.9	160,265	▲ 0.1	72,130	53.9	6月	
1,270,010	▲ 10.1	476,182	▲ 2.5	654,316	▲ 10.9	115,675	▲ 13.4	23,838	▲ 58.3	7月	
1,287,769	11.2	567,117	21.2	574,414	22.8	93,061	▲ 40.8	53,177	▲ 18.4	8月	
1,629,571	17.4	689,736	11.0	759,469	29.9	130,460	▲ 9.5	49,906	29.3	9月	
1,290,457	15.0	656,365	22.2	502,775	12.4	99,221	▲ 10.1	32,096	19.6	10月	
										11月	
										12月	
										令和5年 1月	
										2月	
										3月	

II. 公共機関からの受注工事(1件500万円以上の工事)

II-2. 1) 発注機関別・目的別工事分類別請負契約額

令和4年 10月分

(単位：百万円，%)

	合 計		国の機関				地方の機関				
		前年 同月比		国	独立 行政法人	政府関連 企業等		都道府県	市区町村	地方 公営企業	その他
T 合計	1,740,580	12.7	450,123	219,492	62,717	167,914	1,290,457	656,365	502,775	99,221	32,096
1 治山・治水	204,877	▲ 16.6	27,966	27,349	195	423	176,910	154,637	21,689	27	557
2 農林水産	59,202	▲ 18.8	7,971	7,841	50	79	51,231	41,075	7,357		2,799
3 道路	515,282	1.7	199,422	65,422	463	133,537	315,860	197,711	112,509	4,869	770
4 港湾・空港	49,504	21.8	19,069	14,748		4,320	30,436	27,295	1,630		1,511
5 下水道	74,436	▲ 49.8	7,780			7,780	66,656	13,000	34,666	17,702	1,288
6 公園	123,455	189.3	5,613	202		5,411	117,841	87,364	30,239		239
7 教育・病院	214,868	29.5	21,606	3,081	5,304	13,222	193,262	50,367	135,430	556	6,908
8 住宅・宿舍	71,274	87.5	6,092	3,587	1,920	585	65,182	41,007	18,184	21	5,970
9 庁舎	93,219	35.2	31,621	23,769	7,361	490	61,598	18,121	38,293	3,639	1,545
10 再開発	0	▲ 100.0	0				0				
11 土地造成	14,787	34.0	118		118		14,669	4,710	8,217		1,742
12 鉄道・軌道	47,363	67.7	38,475		38,464	12	8,888	325		8,563	
13 郵便	1,336	30.1	1,336			1,336	0				
14 電気・ガス	6,441	▲ 2.3	0				6,441			6,441	
15 上・工業水道	105,640	28.4	135		135		105,505	10,791	36,179	56,868	1,667
16 廃棄物処理	48,470	39.8	62			62	48,409	5,745	37,657	225	4,783
17 その他	110,428	124.1	82,858	73,492	8,708	658	27,570	4,216	20,725	311	2,318
災害復旧（再掲）	60,139	▲ 9.1	4,325	4,125	118	83	55,813	37,758	17,405	488	163
維持補修（再掲）	225,557	12.6	34,800	17,269	2,601	14,929	190,757	72,816	85,581	25,003	7,358

II. 公共機関からの受注工事(1件500万円以上の工事)

II-2. 2) 発注機関別・目的別工事分類別請負契約額(寄与度)

令和4年 10月分

	合 計	国の機関			地方の機関					
		国	独立 行政法人	政府関連 企業等	都道府県	市区町村	地方 公営企業	その他		
T 合計	12.7	1.8	▲ 0.6	2.3	0.1	10.9	7.7	3.6	▲ 0.7	0.3
1 治山・治水	▲ 2.6	▲ 3.5	▲ 3.4	▲ 0.1	0.0	0.9	2.3	▲ 1.4	▲ 0.0	0.0
2 農林水産	▲ 0.9	▲ 0.2	0.0	▲ 0.0	▲ 0.2	▲ 0.6	▲ 0.4	▲ 0.2		▲ 0.0
3 道路	0.5	▲ 0.6	▲ 0.7	▲ 0.0	0.1	1.1	0.7	0.5	0.2	▲ 0.2
4 港湾・空港	0.6	0.1	▲ 0.1		0.2	0.5	0.7	▲ 0.1	▲ 0.2	0.1
5 下水道	▲ 4.8	▲ 0.6			▲ 0.6	▲ 4.2	▲ 2.6	▲ 1.2	▲ 0.5	0.1
6 公園	5.2	0.1	▲ 0.0	▲ 0.0	0.2	5.1	4.6	0.5	▲ 0.0	0.0
7 教育・病院	3.2	0.0	▲ 0.3	0.0	0.3	3.1	0.1	3.0	▲ 0.2	0.3
8 住宅・宿舎	2.2	▲ 0.1	0.1	▲ 0.2	0.0	2.2	2.1	0.3	▲ 0.0	▲ 0.2
9 庁舎	1.6	1.0	0.6	0.5	▲ 0.0	0.6	▲ 0.1	0.5	0.1	0.0
10 再開発	▲ 0.1					▲ 0.1		▲ 0.1		
11 土地造成	0.2	▲ 0.1	▲ 0.0	▲ 0.1		0.3	0.0	0.4		▲ 0.0
12 鉄道・軌道	1.2	1.9		1.9	0.0	▲ 0.6	▲ 0.2		▲ 0.4	
13 郵便	0.0	0.0			0.0					
14 電気・ガス	▲ 0.0					▲ 0.0			▲ 0.0	
15 上・工業水道	1.5	0.0		0.0		1.5	0.5	0.2	0.8	0.1
16 廃棄物処理	0.9	0.0			0.0	0.9	0.3	0.5	▲ 0.0	0.1
17 その他	4.0	3.7	3.4	0.4	▲ 0.1	0.3	▲ 0.3	0.8	▲ 0.2	0.1
災害復旧(再掲)	▲ 0.4	▲ 0.4	▲ 0.3	▲ 0.0	▲ 0.1	0.1	0.1	▲ 0.1	0.0	0.0
維持補修(再掲)	1.6	0.3	▲ 0.1	0.0	0.4	1.4	▲ 0.5	1.4	0.8	▲ 0.4

Ⅱ.公共機関からの受注工事(1件500万以上の工事)

Ⅱ-3.工事種類別請負契約額

令和4年 10月分

(単位:百万円, %)

	請負契約額		
		前年同月比	寄与度
合計	1,740,580	12.7	12.7
建築・建築設備合計	548,408	65.0	14.0
1. 住宅・同設備工事	65,794	56.4	1.5
2. 非住宅・同設備工事	482,614	66.3	12.5
土木工事計	1,071,072	1.6	1.1
3. 橋梁・高架構造物工事	290,804	46.1	5.9
4. トンネル工事	72,994	20.0	0.8
5. ダム・えん堤工事	45,522	3.3	0.1
6. 管渠工事	90,729	▲ 4.9	▲ 0.3
7. 電線路工事	14,211	84.3	0.4
8. 舗装工事	83,050	▲ 1.9	▲ 0.1
9. しゅんせつ・埋立工事	15,082	▲ 33.9	▲ 0.5
10. 土工事(9.を除く)	79,816	▲ 21.2	▲ 1.4
11. その他の土木工事	378,865	▲ 13.5	▲ 3.8
12. 機械装置等工事	121,100	▲ 23.6	▲ 2.4

II. 公共機関からの受注工事(1件500万円以上の工事)

II-4. 発注機関別・施工都道府県別請負契約額

令和4年 10月分

(単位:百万円,%)

	合計		国の機関				地方の機関				
	前年 同月比		国	独立 行政法人	政府関連 企業等		都道府県	市区町村	地方 公営企業	その他	
T.全国計	1,740,580	12.7	450,123	219,492	62,717	167,914	1,290,457	656,365	502,775	99,221	32,096
1.北海道	88,038	27.0	52,185	14,912	35,563	1,710	35,853	11,339	21,949	1,819	746
2.青森	14,624	▲ 39.5	4,993	4,936		57	9,631	7,378	2,089	54	110
3.岩手	13,456	▲ 45.9	1,925	766	28	1,130	11,531	8,590	2,447	95	399
4.宮城	32,618	▲ 48.8	2,843	1,719	194	929	29,776	13,027	12,278	3,183	1,287
5.秋田	23,099	3.6	3,427	1,929	1,499		19,672	13,822	5,569	84	196
6.山形	13,119	11.0	1,085	527	118	439	12,035	7,639	4,276		120
7.福島	40,527	▲ 21.6	15,521	7,741	6,996	784	25,006	12,545	10,398	2,000	64
8.茨城	51,062	52.7	8,822	3,977	155	4,690	42,240	7,599	30,215	2,318	2,108
9.栃木	14,803	▲ 29.9	675	269	372	33	14,128	8,829	3,798	1,366	135
10.群馬	23,176	▲ 37.9	1,137	1,065		72	22,039	9,049	9,333	3,429	229
11.埼玉	39,196	▲ 34.9	4,981	4,215	716	49	34,215	10,645	17,819	4,359	1,393
12.千葉	40,589	▲ 6.9	7,609	2,592	586	4,431	32,980	13,847	15,768	3,139	226
13.東京	181,461	27.6	22,696	7,763	11,097	3,836	158,765	106,020	24,237	21,824	6,684
14.神奈川	74,489	44.7	11,183	6,997	315	3,871	63,306	25,699	29,659	7,931	17
15.新潟	37,992	73.5	6,383	4,136		2,247	31,608	22,905	8,341	253	109
16.富山	12,392	▲ 19.5	2,943	2,943			9,449	5,070	3,105	985	289
17.石川	26,366	77.6	6,489	2,096	175	4,218	19,877	9,865	9,860	36	115
18.福井	10,661	▲ 17.7	4,629	1,503	808	2,318	6,032	3,560	2,258	89	125
19.山梨	6,525	▲ 52.6	1,526	514	687	325	4,999	3,315	1,598		85
20.長野	35,214	31.5	15,526	1,571	818	13,136	19,689	10,026	9,293	237	132
21.岐阜	28,597	▲ 23.1	7,672	6,347	272	1,052	20,925	13,011	7,828		87
22.静岡	122,135	246.0	78,871	5,881		72,990	43,263	22,846	19,871	378	168
23.愛知	138,327	36.5	8,625	5,295	140	3,189	129,702	67,726	42,140	16,261	3,575
24.三重	11,837	▲ 50.1	4,650	3,495		1,155	7,187	1,762	4,008	668	749
25.滋賀	22,168	29.4	5,293	407		4,886	16,875	8,957	6,838	844	236
26.京都	50,158	228.6	4,744	280	401	4,063	45,414	38,901	6,335	178	
27.大阪	74,727	30.5	39,335	25,981	278	13,077	35,392	20,846	6,838	7,196	512
28.兵庫	52,964	▲ 47.3	6,526	5,938	27	561	46,438	15,954	25,076	4,298	1,110
29.奈良	6,912	0.1	1,075	1,027	48		5,837	3,990	1,774	73	
30.和歌山	13,958	22.7	7,344	5,051		2,293	6,615	5,691	876		48
31.鳥取	13,345	▲ 21.8	349	282	17	51	12,995	7,265	2,739	2,992	
32.島根	24,401	20.9	2,038	2,038			22,363	6,365	10,322	488	5,188
33.岡山	25,020	8.2	2,424	1,351	375	698	22,596	5,190	17,398		8
34.広島	40,465	53.0	7,075	3,150	319	3,606	33,390	14,010	15,341	3,891	148
35.山口	17,217	▲ 13.8	6,248	1,801	21	4,426	10,969	3,631	4,354	2,983	
36.徳島	6,647	▲ 55.6	4,038	4,038			2,609	593	1,612	350	54
37.香川	13,304	8.8	1,005	553		452	12,299	5,579	4,978	233	1,508
38.愛媛	14,111	127.4	3,388	3,087	195	106	10,724	4,138	6,586		
39.高知	22,616	53.4	6,697	3,948		2,750	15,918	11,271	4,400		248
40.福岡	28,541	▲ 48.5	1,242	1,035	50	157	27,299	5,393	18,615	2,442	850
41.佐賀	17,600	43.7	7,940	7,651		289	9,660	3,862	5,593	14	190
42.長崎	53,668	156.8	7,878	3,086	404	4,388	45,790	19,790	26,000		
43.熊本	42,619	0.0	5,076	4,311		764	37,543	26,722	10,074	395	352
44.大分	16,810	▲ 16.3	1,384	1,384			15,426	11,257	2,275	1,894	
45.宮崎	15,763	▲ 14.5	3,041	2,519		522	12,722	7,270	5,000	440	12
46.鹿児島	53,840	69.1	36,183	34,549	40	1,593	17,658	8,836	7,036		1,786
47.沖縄	33,422	73.1	13,406	12,835		571	20,016	4,742	14,580		695

注) 受注高の少ない集計区分等の数値は、誤差が大きいため利用に当たっては注意してください。

II-5. 発注機関別・施工地域別請負契約額

令和4年 10月分

(単位:百万円,%)

	合計		国の機関				地方の機関				
	前年 同月比		国	独立 行政法人	政府関連 企業等		都道府県	市区町村	地方 公営企業	その他	
T.全国計	1,740,580	12.7	450,123	219,492	62,717	167,914	1,290,457	656,365	502,775	99,221	32,096
1.北海道	88,038	27.0	52,185	14,912	35,563	1,710	35,853	11,339	21,949	1,819	746
2.東北	137,443	▲ 30.8	29,793	17,619	8,835	3,338	107,651	63,001	37,056	5,416	2,177
3.関東	466,515	8.5	74,153	28,964	14,747	30,443	392,362	195,029	141,720	44,604	11,009
4.北陸	87,411	34.3	20,445	10,679	983	8,783	66,966	41,400	23,564	1,363	638
5.中部	300,896	52.3	99,818	21,018	413	78,387	201,078	105,345	73,847	17,307	4,579
6.近畿	220,887	6.0	64,317	38,683	754	24,880	156,571	94,338	47,737	12,589	1,906
7.中国	120,448	12.8	18,135	8,622	732	8,781	102,313	36,460	50,154	10,355	5,344
8.四国	56,678	17.7	15,128	11,625	195	3,308	41,550	21,581	17,576	583	1,810
9.九州・沖縄	262,263	18.7	76,149	67,370	495	8,285	186,114	87,871	89,173	5,184	3,886

注) 地域別区分

- | | | | |
|----|---|-------|--|
| 東北 | :青森県, 岩手県, 宮城県, 秋田県, 山形県, 福島県 | 近畿 | :滋賀県, 京都府, 大阪府, 兵庫県, 奈良県, 和歌山県 |
| 関東 | :茨城県, 栃木県, 群馬県, 埼玉県, 千葉県, 東京都, 神奈川県, 山梨県, 長野県 | 中国 | :鳥取県, 島根県, 岡山県, 広島県, 山口県 |
| 北陸 | :新潟県, 富山県, 石川県, 福井県 | 四国 | :徳島県, 香川県, 愛媛県, 高知県 |
| 中部 | :岐阜県, 静岡県, 愛知県, 三重県 | 九州・沖縄 | :福岡県, 佐賀県, 長崎県, 熊本県, 大分県, 宮崎県, 鹿児島県, 沖縄県 |

Ⅲ. 民間等からの受注工事

Ⅲ-1. 発注者別請負契約額時系列表

1) 建築工事・建築設備工事(1件5億円以上の工事)

(単位: 百万円, %)

	合 計		農林漁業		鉱業、採石業、砂利採取業		製造業		電気・ガス・熱供給		運輸業、郵便業		情報通信業		卸売業、小売業		金融業、保険業		不動産業		サービス業		その他	
	前年比		前年比		建設業	前年比	前年比		水道業	前年比	前年比		前年比	前年比	前年比	前年比	前年比	前年比	前年比	前年比	前年比	前年比	前年比	
R2年度	10,627,856	-	59,241	-	441,464	-	1,732,443	-	333,498	-	624,660	-	144,129	-	483,925	-	268,198	-	4,352,211	-	1,957,764	-	230,322	-
R3年度	12,633,225	18.9	79,249	33.8	340,118	▲ 23.0	2,278,629	31.5	293,906	▲ 11.9	1,134,759	81.7	150,599	4.5	691,784	43.0	224,088	▲ 16.4	4,501,627	3.4	2,462,982	25.8	475,485	106.4
R3. 4~R3.10	5,720,275	20.4	47,445	65.0	226,852	11.9	1,011,307	24.8	127,535	▲ 24.5	345,623	47.1	76,116	▲ 7.4	338,307	43.0	64,520	▲ 18.0	2,056,533	5.8	1,202,200	41.2	223,838	94.5
R4. 4~R4.10	7,226,226	26.3	42,095	▲ 11.3	153,271	▲ 32.4	1,846,266	82.6	91,968	▲ 27.9	380,005	9.9	179,165	135.4	433,419	28.1	207,087	221.0	2,566,100	24.8	1,064,980	▲ 11.4	261,871	17.0
R2年	9,993,115	-	45,500	-	351,986	-	1,655,675	-	342,056	-	596,312	-	166,435	-	414,247	-	274,706	-	4,034,019	-	1,906,179	-	206,001	-
R3年	12,106,000	21.1	84,428	85.6	492,977	40.1	1,998,228	20.7	261,985	▲ 23.4	843,946	41.5	124,676	▲ 25.1	691,623	67.0	222,716	▲ 18.9	4,497,601	11.5	2,492,803	30.8	395,016	91.8
R3. 1~R3.10	9,873,681	19.4	74,278	77.5	439,867	34.8	1,561,683	21.7	204,922	▲ 19.6	666,038	26.4	104,700	▲ 21.3	532,323	47.5	161,171	▲ 11.4	3,815,293	12.7	1,999,227	25.2	314,179	73.5
R4. 1~R4.10	11,906,856	20.6	63,750	▲ 14.2	213,426	▲ 51.5	2,677,043	71.4	201,276	▲ 1.8	991,232	48.8	233,673	123.2	627,595	17.9	305,110	89.3	4,328,886	13.5	1,832,185	▲ 8.4	432,680	37.7
R3. 10-12	3,062,421	27.3	17,062	367.0	64,370	40.7	599,911	24.4	61,706	▲ 34.9	208,338	97.1	32,265	▲ 22.3	220,598	103.8	78,207	▲ 23.3	930,436	▲ 5.9	727,956	81.7	121,572	262.8
R4. 1-3	4,680,630	12.7	21,654	▲ 19.3	60,155	▲ 71.8	830,777	50.9	109,308	41.2	611,227	90.8	54,508	90.7	194,176	0.1	98,023	1.4	1,762,786	0.2	767,205	▲ 3.7	170,810	89.1
R4. 4-6	2,888,612	39.3	24,892	37.4	96,653	58.5	742,226	122.4	26,332	▲ 61.3	152,800	▲ 20.3	52,333	1.4	140,678	▲ 9.1	99,082	515.9	1,085,964	52.1	368,544	2.2	99,109	▲ 4.8
R4. 7-9	3,362,404	19.4	15,514	▲ 30.8	41,240	▲ 73.3	871,520	69.5	47,400	▲ 14.2	151,801	22.9	85,798	602.0	211,171	72.9	71,909	126.3	1,182,164	8.0	542,180	▲ 10.7	142,067	79.8
R4. 10-12																								
令和2年 4月	559,544	-	6,110	-	1,842	-	69,737	-	35,562	-	11,851	-	9,744	-	35,599	-	8,253	-	239,467	-	129,166	-	12,213	-
5月	541,077	-	1,726	-	14,898	-	117,891	-	2,471	-	39,250	-	1,371	-	26,828	-	5,300	-	157,683	-	170,227	-	3,432	-
6月	672,649	-	12,276	-	20,497	-	97,985	-	61,958	-	65,910	-	17,828	-	26,880	-	8,570	-	217,347	-	106,285	-	37,113	-
7月	638,268	-	0	-	52,402	-	155,077	-	13,364	-	13,383	-	5,416	-	30,281	-	6,202	-	225,733	-	126,132	-	10,278	-
8月	689,669	-	6,521	-	25,124	-	77,396	-	38,849	-	24,186	-	7,330	-	21,498	-	14,676	-	379,167	-	81,898	-	13,024	-
9月	966,986	-	2,121	-	67,927	-	181,745	-	9,082	-	43,963	-	32,331	-	40,604	-	26,639	-	385,659	-	146,502	-	30,413	-
10月	684,743	-	0	-	19,965	-	110,199	-	7,528	-	36,471	-	8,136	-	54,872	-	9,042	-	338,506	-	91,414	-	8,613	-
11月	734,894	-	1,047	-	16,078	-	156,540	-	77,668	-	35,861	-	6,246	-	16,893	-	12,563	-	259,437	-	138,225	-	14,335	-
12月	986,620	-	2,606	-	9,717	-	215,498	-	9,631	-	33,371	-	27,142	-	36,454	-	80,302	-	390,452	-	170,887	-	10,560	-
令和3年 1月	587,095	▲ 2.9	0	▲ 100.0	13,829	54.1	74,270	1.5	25,996	▲ 8.2	44,881	82.3	0	▲ 100.0	53,879	207.8	9,893	▲ 59.5	224,084	▲ 12.6	129,321	▲ 14.8	10,941	32.8
2月	972,268	39.5	5,074	-	29,175	123.1	90,555	2.3	7,998	▲ 69.5	51,781	▲ 16.7	20,485	▲ 30.6	49,391	42.2	13,975	935.9	505,498	76.9	170,597	17.8	27,739	154.2
3月	2,594,042	17.0	21,759	87.5	170,011	67.5	385,551	23.6	43,393	38.1	223,753	9.0	8,099	▲ 32.0	90,745	25.8	72,783	▲ 6.0	1,029,177	14.6	497,109	10.8	51,660	10.2
令和3年 4月	514,044	▲ 8.1	1,178	▲ 80.7	31,154	1,591.2	86,992	24.7	31,973	▲ 10.1	14,214	19.9	20,573	111.1	36,673	3.0	3,565	▲ 56.8	135,618	▲ 43.4	98,025	▲ 24.1	54,080	342.8
5月	573,696	6.0	11,039	539.5	18,241	22.4	76,148	▲ 35.4	17,170	595.0	88,564	125.6	25,530	1,762.1	54,749	104.1	6,279	18.5	151,161	▲ 4.1	104,069	▲ 38.9	20,746	504.4
6月	986,321	46.6	5,898	▲ 52.0	11,591	▲ 43.4	170,543	74.1	18,910	▲ 69.5	88,922	34.9	5,502	▲ 69.1	63,422	135.9	6,242	▲ 27.2	427,368	96.6	158,672	49.3	29,251	▲ 21.2
7月	766,372	20.1	7,347	-	19,674	▲ 62.5	195,491	26.1	21,024	57.3	33,081	147.2	2,303	▲ 57.5	66,873	120.8	18,826	203.5	236,821	4.9	119,921	▲ 4.9	45,011	337.9
8月	676,446	▲ 1.9	7,549	15.8	50,785	102.1	191,219	147.1	2,436	▲ 93.7	16,375	▲ 32.3	4,021	▲ 45.1	23,240	8.1	3,172	▲ 78.4	234,086	▲ 38.3	124,214	51.7	19,349	48.6
9月	1,373,294	42.0	7,521	254.6	84,146	23.9	127,547	▲ 29.8	31,379	245.5	74,038	68.4	5,898	▲ 81.8	32,053	▲ 21.1	9,774	▲ 63.3	623,351	61.6	362,920	147.7	14,666	▲ 51.8
10月	830,102	21.2	6,913	-	11,260	▲ 43.6	163,366	48.2	4,644	▲ 38.3	30,430	▲ 16.6	12,289	51.0	61,297	11.7	16,661	84.3	248,128	▲ 26.7	234,379	156.4	40,735	373.0
11月	837,256	13.9	8,017	665.7	12,098	▲ 24.8	219,559	40.3	18,408	▲ 76.3	28,260	▲ 21.2	10,980	75.8	71,448	322.9	24,751	97.0	304,108	17.2	104,345	▲ 24.5	35,282	146.1
12月	1,395,064	41.4	2,132	▲ 18.2	41,012	322.1	216,987	0.7	38,655	301.4	149,648	348.4	8,996	▲ 66.9	87,852	141.0	36,795	▲ 54.2	378,200	▲ 3.1	389,232	127.8	45,556	331.4
令和4年 1月	906,039	54.3	3,520	-	12,393	▲ 10.4	107,721	45.0	16,426	▲ 36.8	263,755	487.7	10,560	-	40,363	▲ 25.1	20,756	109.8	262,750	17.3	137,502	6.3	30,293	176.9
2月	1,232,709	26.8	-1,154	-	5,005	▲ 82.8	273,557	202.1	23,112	189.0	72,753	40.5	25,513	24.5	45,392	▲ 8.1	11,553	▲ 17.3	528,521	4.6	201,307	18.0	47,151	70.0
3月	2,541,882	▲ 2.0	19,288	▲ 11.4	42,758	▲ 74.8	449,499	16.6	69,770	60.8	274,719	22.8	18,435	127.6	108,421	19.5	65,714	▲ 9.7	971,515	▲ 5.6	428,397	▲ 13.8	93,365	80.7
令和4年 4月	859,897	67.3	14,002	1,088.8	15,577	▲ 50.0	196,209	125.5	8,020	▲ 74.9	36,173	154.5	1,716	▲ 91.7	29,615	▲ 19.2	45,785	1,184.3	304,223	124.3	171,440	74.9	37,137	▲ 31.3
5月	783,763	36.6	5,028	▲ 54.5	46,289	153.8	199,576	162.1	7,431	▲ 56.7	38,984	▲ 56.0	9,569	▲ 62.5	38,752	▲ 29.2	4,837	▲ 23.0	331,682	119.4	77,005	▲ 26.0	24,611	18.6
6月	1,244,953	26.2	5,862	▲ 0.6	34,787	200.1	346,441	103.1	10,880	▲ 42.5	77,642	▲ 12.7	41,048	646.0	72,311	14.0	48,461	676.4	450,059	5.3	120,099	▲ 24.3	37,361	27.7
7月	866,261	13.0	7,692	4.7	26,481	34.6	178,404	▲ 8.7	23,122	10.0	28,913	▲ 12.6	22,386	872.0	74,245	11.0	11,547	▲ 38.7	316,732	33.7	126,327	5.3	50,410	12.0
8月	1,002,591	48.2	2,660	▲ 7.7	3,858	▲ 92.4	317,683	66.1	9,055	271.7	50,767	210.0	8,421	109.4	49,895	114.7	37,631	1,086.3	337,722	44.3	148,868	19.8	36,633	89.3
9月	1,493,																							

Ⅲ. 民間等からの受注工事

Ⅲ-1. 発注者別請負契約額時系列表

2) 土木工事及び機械装置等工事（1件500万円以上の工事）

（単位：百万円、％）

	合 計		農林漁業		鉱業、採石業、砂利採取業		製造業		電気・ガス・熱供給		運輸業、郵便業		情報通信業		卸売業、小売業		金融業、保険業		不動産業		サービス業		その他	
	前年比		前年比		建設業	前年比		前年比	水道業	前年比		前年比		前年比		前年比		前年比		前年比		前年比		
R2年度	8,032,838	-	39,986	-	221,988	-	1,908,452	-	2,515,177	-	1,470,417	-	584,061	-	207,564	-	51,822	-	246,160	-	577,991	-	209,219	-
R3年度	8,414,153	4.7	72,404	81.1	285,062	28.4	2,519,988	32.0	2,223,883	▲ 11.6	1,493,325	1.6	460,898	▲ 21.1	208,713	0.6	36,553	▲ 29.5	280,782	14.1	603,920	4.5	228,626	9.3
R3. 4～R3.10	4,484,455	▲ 1.5	56,542	125.6	161,162	11.4	1,447,350	30.7	1,066,609	▲ 25.1	706,987	0.5	272,620	▲ 20.8	95,969	▲ 38.6	27,035	▲ 4.0	154,798	7.3	323,396	▲ 9.2	171,987	42.1
R4. 4～R4.10	5,584,290	24.5	36,167	▲ 36.0	306,327	90.1	2,141,282	47.9	1,341,572	25.8	695,663	▲ 1.6	241,601	▲ 11.4	224,626	134.1	21,982	▲ 18.7	170,365	10.1	289,223	▲ 10.6	115,483	▲ 32.9
R2年	8,347,301	-	45,667	-	237,123	-	2,020,863	-	2,650,343	-	1,539,146	-	606,758	-	224,954	-	50,518	-	236,210	-	550,886	-	184,834	-
R3年	8,166,550	▲ 2.2	73,341	60.6	278,870	17.6	2,385,329	18.0	2,135,604	▲ 19.4	1,456,942	▲ 5.3	504,150	▲ 16.9	195,762	▲ 13.0	47,234	▲ 6.5	276,547	17.1	561,651	2.0	251,120	35.9
R3. 1～R3.10	6,746,394	▲ 5.4	64,827	66.1	214,342	0.7	1,942,939	13.2	1,804,220	▲ 21.4	1,201,591	▲ 5.2	425,725	▲ 18.1	121,331	▲ 39.0	43,163	0.4	215,049	10.5	486,122	▲ 1.1	227,085	49.7
R4. 1～R4.10	8,093,831	20.0	43,515	▲ 32.9	365,699	70.6	2,771,531	42.6	2,167,461	20.1	1,226,650	2.1	351,454	▲ 17.4	262,938	116.7	27,429	▲ 36.5	234,850	9.2	494,217	1.7	148,087	▲ 34.8
R3. 10-12	1,932,578	5.3	15,641	52.7	83,880	103.9	624,072	26.1	435,274	▲ 7.1	341,173	▲ 8.6	111,934	▲ 19.0	81,819	24.7	6,139	▲ 68.1	74,173	9.8	122,594	28.0	35,880	▲ 40.9
R4. 1-3	2,509,541	10.9	7,348	▲ 11.3	59,372	11.6	630,248	27.2	825,889	12.0	530,987	7.4	109,854	▲ 28.2	38,312	51.1	5,447	▲ 66.2	64,485	7.0	204,994	26.0	32,604	▲ 40.8
R4. 4-6	2,245,131	18.1	19,377	4.2	128,160	142.7	776,011	34.9	553,304	9.0	297,699	▲ 12.7	106,897	▲ 15.5	87,770	173.3	4,797	▲ 72.5	82,317	37.0	135,815	20.5	52,986	▲ 5.8
R4. 7-9	2,610,621	26.0	14,132	▲ 54.1	162,641	82.8	1,046,709	51.6	691,736	52.1	302,966	8.2	115,317	2.4	33,268	▲ 41.1	15,526	106.7	67,056	▲ 18.3	112,598	▲ 31.2	48,673	▲ 53.2
R4. 10-12																								
令和2年 4月	1,011,216	-	1,806	-	17,426	-	164,732	-	611,400	-	56,275	-	54,791	-	20,886	-	1,792	-	17,615	-	38,481	-	26,012	-
5月	409,034	-	3,358	-	14,741	-	124,115	-	77,338	-	77,860	-	40,353	-	17,375	-	1,393	-	16,910	-	28,204	-	7,387	-
6月	687,286	-	5,607	-	24,648	-	188,018	-	174,933	-	118,289	-	51,628	-	17,485	-	5,194	-	21,205	-	52,676	-	27,602	-
7月	611,943	-	5,537	-	21,388	-	147,993	-	117,875	-	111,239	-	57,353	-	21,691	-	4,127	-	26,508	-	90,370	-	7,862	-
8月	557,945	-	3,061	-	34,765	-	153,435	-	151,739	-	82,006	-	33,170	-	9,866	-	1,798	-	18,544	-	58,713	-	10,848	-
9月	658,394	-	2,088	-	14,711	-	139,531	-	175,890	-	156,894	-	55,470	-	29,291	-	2,145	-	17,569	-	51,078	-	13,727	-
10月	619,082	-	3,607	-	16,947	-	189,939	-	114,760	-	101,102	-	51,300	-	39,607	-	11,723	-	25,931	-	36,599	-	27,565	-
11月	599,788	-	2,772	-	11,004	-	125,258	-	246,318	-	105,535	-	35,155	-	14,328	-	2,332	-	18,877	-	23,374	-	14,835	-
12月	616,212	-	3,865	-	13,179	-	179,841	-	107,313	-	166,613	-	51,736	-	11,673	-	5,188	-	22,751	-	35,772	-	18,281	-
令和3年 1月	539,606	7.1	3,229	▲ 33.0	15,881	▲ 3.1	113,359	▲ 21.9	184,493	25.2	77,195	▲ 15.3	47,498	1.0	6,989	46.1	1,219	▲ 71.7	14,820	10.5	66,762	184.8	8,161	42.6
2月	542,024	▲ 27.1	2,025	▲ 57.4	17,986	▲ 4.0	147,813	▲ 28.4	149,731	▲ 21.0	121,081	▲ 35.9	47,492	▲ 9.5	9,320	▲ 10.5	2,795	▲ 58.8	12,808	▲ 16.4	24,453	▲ 45.1	6,520	8.0
3月	1,180,309	▲ 11.2	3,031	▲ 31.1	19,314	▲ 41.8	234,417	▲ 8.6	403,387	▲ 24.7	296,328	4.6	58,115	▲ 23.8	9,052	▲ 67.2	12,114	225.0	32,622	51.2	71,511	5.7	40,417	113.3
令和3年 4月	674,729	▲ 33.3	4,109	127.5	16,563	▲ 5.0	155,672	▲ 5.5	237,777	▲ 61.1	117,490	108.8	60,438	10.3	10,077	▲ 51.8	2,298	28.2	17,413	▲ 1.2	26,399	▲ 31.4	26,494	1.9
5月	475,846	16.3	7,640	127.5	13,138	▲ 10.9	165,998	33.7	117,103	51.4	63,729	▲ 18.1	27,402	▲ 32.1	8,014	▲ 53.9	12,474	795.5	14,129	▲ 16.4	25,503	▲ 9.6	20,718	180.4
6月	750,233	9.2	6,846	22.1	23,113	▲ 6.2	253,650	34.9	152,935	▲ 12.6	159,844	35.1	38,711	▲ 25.0	14,027	▲ 19.8	2,683	▲ 48.4	28,549	34.6	60,848	15.5	9,027	▲ 67.3
7月	624,667	2.1	6,569	18.6	31,716	48.3	239,422	61.8	141,372	19.9	70,471	▲ 36.6	39,479	▲ 31.2	6,384	▲ 70.6	272	▲ 93.4	21,317	▲ 19.6	56,585	▲ 37.4	11,079	40.9
8月	552,044	▲ 1.1	17,247	463.5	28,742	▲ 17.3	175,303	14.3	112,883	▲ 25.6	70,910	▲ 13.5	24,441	▲ 26.3	10,507	6.5	1,781	▲ 0.9	26,891	45.0	68,011	15.8	15,329	41.3
9月	894,513	35.9	7,004	235.4	28,538	94.0	275,623	97.5	200,649	14.1	138,722	▲ 11.6	48,640	▲ 12.3	39,572	35.1	5,459	154.4	33,825	92.5	38,986	▲ 23.7	77,496	464.5
10月	512,422	▲ 17.2	7,126	97.6	19,352	14.2	181,682	▲ 4.3	103,890	▲ 9.5	85,822	▲ 15.1	33,510	▲ 34.7	7,388	▲ 81.3	2,067	▲ 82.4	12,674	▲ 51.1	47,066	28.6	11,845	▲ 57.0
11月	650,938	8.5	5,038	81.7	44,318	302.7	203,720	62.6	145,754	▲ 40.8	97,534	▲ 7.6	29,378	▲ 16.4	34,381	140.0	2,266	▲ 2.9	33,699	78.5	39,838	70.4	15,012	1.2
12月	769,219	24.8	3,476	▲ 10.0	20,210	53.3	238,670	32.7	185,630	73.0	157,816	▲ 5.3	49,046	▲ 5.2	40,050	243.1	1,806	▲ 65.2	27,800	22.2	35,691	▲ 0.2	9,024	▲ 50.6
令和4年 1月	469,659	▲ 13.0	2,161	▲ 33.1	20,090	26.5	189,076	66.8	112,087	▲ 39.2	64,227	▲ 16.8	34,378	▲ 27.6	11,450	63.8	2,321	90.4	10,773	▲ 27.3	19,210	▲ 71.2	3,884	▲ 52.4
2月	635,781	17.3	2,596	28.2	17,963	▲ 0.1	181,005	22.5	179,055	19.6	139,882	15.5	36,929	▲ 22.2	10,829	16.2	1,337	▲ 52.1	25,530	99.3	29,521	20.7	11,135	70.8
3月	1,404,101	19.0	2,591	▲ 14.5	21,320	10.4	260,167	11.0	534,747	32.6	326,878	10.3	38,547	▲ 33.7	16,034	77.1	1,789	▲ 85.2	28,182	▲ 13.6	156,263	118.5	17,585	▲ 56.5
令和4年 4月	687,893	2.0	3,453	▲ 16.0	19,412	17.2	301,625	93.8	157,820	▲ 33.6	78,308	▲ 33.3	35,964	▲ 40.5	17,468	73.3	2,031	▲ 11.6	23,264	33.6	33,011	25.0	15,537	▲ 41.4
5月	679,416	42.8	12,334	61.4	70,921	439.8	267,125	60.9	138,110	17.9	83,197	30.5	23,293	▲ 15.0	8,141	1.6	1,645	▲ 86.8	22,613	60.0	40,110	57.3	11,928	▲ 42.4
6月	877,823	17.0	3,591	▲ 47.6	37,827	63.7	207,261	▲ 18.3	257,374	68.3	136,193	▲ 14.8	47,640	23.1	62,160	343.2	1,121	▲ 58.2	36,440	27.6	62,694	3.0	25,521	182.7
7月	700,917	12.2	5,815	▲ 11.5	63,549	100.4	260,472	8.8	147,482	4.3	87,636	24.4	40,405	2.3	12,523	96.2	2,304	745.8	26,492	24.3	34,534	▲ 39.0	19,704	77.8
8月	1,099,456	99.2	5,988	▲ 65.3	65,739	128.7	459,859	162.3	356,934	215.7	98,191	38.5	36,882	50.1	14,326	36.4	2,819	58.2	15,365	▲ 42.9	33,786	▲ 50.3	10,306	▲ 32.8
9月	810,248	▲ 9.4	2,329	▲ 66.7	33,353	16.9	326,379	18.4	187,860	▲ 6.4	117,139	▲ 15.6	38,230	▲										

Ⅲ. 民間等からの受注工事

Ⅲ-2. 1)発注者別・工事種類別請負契約額

令和4年 10月分

(単位:百万円, %)

	合 計		農林漁業	鉱業, 採石業, 砂利採取業, 建設業	製造業	電気・ガス・ 熱供給・ 水道業	運輸業, 郵便業	情報通信業	卸売業, 小売業	金融業, 保険業	不動産業	サービス業	その他
		前年同月比											
T 建築・建築設備工事計	975,210	17.5	1,689	15,378	232,520	18,597	75,404	41,034	81,569	36,096	297,972	154,256	20,695
1 住宅	162,425	▲ 5.7									131,489	16,049	14,887
2 事務所	214,186	77.7		7,611	9,250	1,209	3,615	41,034	-7,981	36,096	98,941	22,703	1,707
3 店舗	66,476	▲ 2.4					20,970		29,923		14,232		1,351
4 工場・発電所	237,709	94.6	1,054		211,365	15,802	3,969		5,519				
5 倉庫・流通施設	112,404	33.4		7,767	4,914		46,040		7,117		45,866	700	
6 教育・研究・文化施設	61,094	▲ 6.7			1,391	1,586			14,737			43,379	
7 医療・福祉施設	44,881	▲ 33.9									560	44,321	
8 宿泊施設	5,751	▲ 93.5									4,064	1,687	
9 娯楽施設	47,676	282.7							32,254		999	14,423	
10 その他の建築工事	22,609	▲ 21.6	635		5,601		810				1,820	10,994	2,750
T 土木工事・機械装置等工事計	728,537	42.2	2,658	15,526	318,562	96,532	94,998	19,386	103,589	1,659	20,992	40,811	13,824
ST 土木工事計	253,934	▲ 6.0	1,788	9,182	22,666	56,416	91,332	15,124	6,308	1,337	18,272	24,754	6,757
1 発電用土木工事	18,892	▲ 13.8		6	170	17,338						1,378	
2 鉄道工事	77,856	28.3		19	69		77,768						
3 埠頭・港湾工事	4,030	63.1		88	1,259	164	601				643	592	683
4 道路工事	6,613	28.0	1,082	345	44	721	2,273				1,966	142	40
5 管工事	18,047	15.6		43	5,309	8,094	492	55		30	224	3,222	578
6 電線路工事	45,680	▲ 16.7		3,590	603	24,174	375	14,327	198		33	1,965	416
7 土地造成・埋立工事	25,182	10.1	500	964	1,990	239	3,085	447	2,779		9,757	4,733	688
8 ゴルフ場建設工事	89	▲ 86.2				9						81	
9 構内環境整備工事	13,514	3.8	125	760	5,100	2,653	256	12	644		1,145	1,350	1,470
10 その他の土木工事	44,031	▲ 39.6	80	3,366	8,122	3,025	6,482	283	2,688	1,307	4,503	11,292	2,882
ST 機械装置等工事	474,603	95.9	871	6,344	295,896	40,116	3,666	4,262	97,281	322	2,720	16,057	7,068

注) 建築・建築設備工事については、1件の請負契約額が5億円以上の工事、土木工事及び機械装置等工事については1件の請負契約額が500万円以上の工事について調査対象としている。

Ⅲ. 民間等からの受注工事

Ⅲ-2. 2)発注者別・工事種類別請負契約額(寄与度)

令和4年 10月分

	合 計	農林漁業	鉱業, 採石業, 砂利採取業, 建設業	製造業	電気・ガス・ 熱供給・ 水道業	運輸業, 郵便業	情報通信業	卸売業, 小売業	金融業, 保険業	不動産業	サービス業	その他
T 建築・建築設備工事計	17.5	▲ 0.6	0.5	8.3	1.7	5.4	3.5	2.4	2.3	6.0	▲ 9.7	▲ 2.4
1 住宅	▲ 1.2		▲ 0.3	▲ 0.1		▲ 0.1		▲ 0.1		▲ 2.3	0.9	0.9
2 事務所	11.3		0.7	▲ 1.3	▲ 0.0	0.1	3.5	▲ 1.3	2.9	5.1	1.9	▲ 0.3
3 店舗	▲ 0.2			0.1		2.6		▲ 0.1	▲ 0.6	▲ 2.1	▲ 0.2	0.2
4 工場・発電所	13.9	▲ 0.1	▲ 0.1	13.9	1.8	0.5		0.6			▲ 1.5	▲ 1.1
5 倉庫・流通施設	3.4	▲ 0.3	0.6	▲ 0.3		2.5	▲ 0.1	▲ 2.2		4.5	▲ 1.0	▲ 0.3
6 教育・研究・文化施設	▲ 0.5		▲ 0.1	▲ 3.7	0.0			1.8			1.5	
7 医療・福祉施設	▲ 2.8		▲ 0.2							0.1	▲ 2.5	▲ 0.2
8 宿泊施設	▲ 9.9			▲ 0.2						0.4	▲ 9.0	▲ 1.2
9 娯楽施設	4.2			▲ 0.5		▲ 0.1		3.9		0.1	0.8	
10 その他の建築工事	▲ 0.7	▲ 0.2		0.4	▲ 0.1	▲ 0.0				0.2	▲ 0.7	▲ 0.4
T 土木工事・機械装置等工事計	42.2	▲ 0.9	▲ 0.7	26.7	▲ 1.4	1.8	▲ 2.8	18.8	▲ 0.1	1.6	▲ 1.2	0.4
ST 土木工事計	▲ 3.2	▲ 0.9	▲ 1.5	▲ 0.0	▲ 1.3	3.1	▲ 1.7	0.6	▲ 0.1	1.2	▲ 2.6	0.2
1 発電用土木工事	▲ 0.6	▲ 0.2	0.0	▲ 0.0	▲ 0.5					▲ 0.1	0.3	▲ 0.1
2 鉄道工事	3.3		▲ 0.4	▲ 0.0		3.8						
3 埠頭・港湾工事	0.3		▲ 0.0	0.0	0.0	0.0		▲ 0.1		0.1	0.1	0.1
4 道路工事	0.3	0.1	▲ 0.1	▲ 0.1	0.0	▲ 0.0			▲ 0.0	0.4	▲ 0.0	0.0
5 管工事	0.5		▲ 0.6	0.5	▲ 0.0	0.1	▲ 0.0		0.0	0.0	0.4	0.1
6 電線路工事	▲ 1.8		0.2	0.0	▲ 0.3	▲ 0.2	▲ 1.9	0.0		0.0	0.2	0.1
7 土地造成・埋立工事	0.4	0.1	▲ 0.0	0.2	▲ 0.6	0.5	0.1	0.5		0.8	▲ 0.9	▲ 0.2
8 ゴルフ場建設工事	▲ 0.1				0.0			▲ 0.0			▲ 0.1	
9 構内環境整備工事	0.1	0.0	▲ 0.0	▲ 0.4	0.2	▲ 0.0	0.0	0.0		0.1	▲ 0.0	0.2
10 その他の土木工事	▲ 5.6	▲ 0.9	▲ 0.5	▲ 0.2	▲ 0.3	▲ 1.0	0.0	0.1	▲ 0.1	▲ 0.2	▲ 2.5	▲ 0.1
ST 機械装置等工事	45.3	0.0	0.7	26.7	▲ 0.1	▲ 1.3	▲ 1.0	18.2	▲ 0.0	0.4	1.4	0.2

注) 建築・建築設備工事については、1件の請負契約額が5億円以上の工事、土木工事及び機械装置等工事については1件の請負契約額が500万円以上の工事について調査対象としている。

Ⅲ. 民間等からの受注工事

Ⅲ-3. 発注者別・施工都道府県別請負契約額

令和4年 10月分

1) 建築工事・建築設備工事(1件5億円以上の工事)

(単位:百万円,%)

	合計		農林漁業	鉱業、採石業、 砂利採取業、 建設業	製造業	電気・ガス・ 熱供給・ 水道業	運輸業、 郵便業	情報通信業	卸売業、 小売業	金融業、 保険業	不動産業	サービス業	その他
		前年同月比											
T.全国計	975,210	17.5	1,689	15,378	232,520	18,597	75,404	41,034	81,569	36,096	297,972	154,256	20,695
1.北海道	19,710	30.8		7,767							10,237		1,707
2.青森	2,760	138.3											2,760
3.岩手	592	▲84.4			592								
4.宮城	7,204	22.8			3,067							1,871	2,266
5.秋田	6,549	▲32.3			3,634								2,915
6.山形	4,807	▲12.3									4,807		
7.福島	1,458	▲85.5			1,458								
8.茨城	39,555	63.3	1,054		1,686						36,815		
9.栃木	22,044	123.5			2,168		8,163				3,514	8,199	
10.群馬	59,907	574.5			38,089			2,871	18,947				
11.埼玉	80,872	162.5					28,463	23,056			7,618	21,735	
12.千葉	60,458	36.5			33,037		3,399		4,636		4,963	14,423	
13.東京	162,634	43.4			4,751		7,265	8,742	1,384	8,917	87,809	32,083	11,683
14.神奈川	18,080	▲44.6		3,689	1,815		810				10,202	1,564	
15.新潟	11,733	▲7.9			7,312				1,052	2,868	501		
16.富山	18,238	1,175.4			12,650								5,588
17.石川	7,239	487.8						1,946	3,114	2,178			
18.福井	0	▲100.0											
19.山梨	3,357	1.7			2,657							700	
20.長野	13,460	▲25.9			8,174							5,287	
21.岐阜	9,959	30.6			9,080		879						
22.静岡	6,681	▲69.9			620		1,454		1,573		1,640	1,394	
23.愛知	80,010	▲11.7			37,791		16,726				21,587	3,907	
24.三重	13,482	2,553.9			10,508				1,489			1,485	
25.滋賀	6,256	▲58.7			4,499						1,757		
26.京都	24,015	▲14.3			809						11,005	12,201	
27.大阪	110,342	▲4.1			20,443	1,209	5,714	4,419	5,704		45,955	24,619	2,279
28.兵庫	28,483	▲12.4					2,531				20,391	5,561	
29.奈良	770	-			770								
30.和歌山	0	▲100.0											
31.鳥取	1,447	-									1,447		
32.島根	897	▲42.4				897							
33.岡山	792	▲74.5			792								
34.広島	17,755	75.2			8,634						3,385	5,735	
35.山口	1,958	▲68.8			1,048							910	
36.徳島	0	▲100.0											
37.香川	601	▲83.8			601								
38.愛媛	4,162	1.7									3,385	777	
39.高知	0	▲100.0											
40.福岡	54,104	▲26.6			620	14,905			5,519	22,133	9,417	1,510	
41.佐賀	2,457	▲75.8			2,457								
42.長崎	36,541	1,453.4							36,541				
43.熊本	0	▲100.0											
44.大分	12,488	-			4,052						8,436		
45.宮崎	5,779	400.0			5,779								
46.鹿児島	8,352	118.4	635		2,927				1,610		1,388	1,792	
47.沖縄	7,219	▲51.5		3,922		1,586					1,711		

注) 受注高の少ない集計区分等の数値は、誤差が大きいのので利用に当たっては注意してください。

Ⅲ-4. 発注者別・施工地域別請負契約額

令和4年 10月分

1) 建築工事・建築設備工事(1件5億円以上の工事)

(単位:百万円,%)

	合計		農林漁業	鉱業、採石業、 砂利採取業、 建設業	製造業	電気・ガス・ 熱供給・ 水道業	運輸業、 郵便業	情報通信業	卸売業、 小売業	金融業、 保険業	不動産業	サービス業	その他
		前年同月比											
T.全国計	975,210	17.5	1,689	15,378	232,520	18,597	75,404	41,034	81,569	36,096	297,972	154,256	20,695
1.北海道	19,710	30.8	0	7,767	0	0	0	0	0	0	10,237	0	1,707
2.東北	23,371	▲35.1	0	0	8,751	0	0	0	0	0	4,807	4,786	5,026
3.関東	460,368	61.2	1,054	3,689	92,376	0	48,100	34,669	24,967	8,917	150,922	83,991	11,683
4.北陸	37,210	▲18.7	0	0	19,962	0	0	1,946	4,167	5,046	501	5,588	0
5.中部	110,133	▲9.0	0	0	57,999	0	19,059	0	3,062	0	23,227	6,786	0
6.近畿	169,865	▲9.3	0	0	26,521	1,209	8,245	4,419	5,704	0	79,108	42,381	2,279
7.中国	22,849	8.5	0	0	10,474	897	0	0	0	0	4,832	6,645	0
8.四国	4,763	▲56.5	0	0	601	0	0	0	0	0	3,385	777	0
9.九州・沖縄	126,940	18.1	635	3,922	15,835	16,491	0	0	43,670	22,133	20,952	3,302	0

注) 地域別区分

東北 : 青森県、岩手県、宮城県、秋田県、山形県、福島県
 関東 : 茨城県、栃木県、群馬県、埼玉県、千葉県、東京都、神奈川県、山梨県、長野県
 北陸 : 新潟県、富山県、石川県、福井県
 中部 : 岐阜県、静岡県、愛知県、三重県
 近畿 : 滋賀県、京都府、大阪府、兵庫県、奈良県、和歌山県
 中国 : 鳥取県、島根県、岡山県、広島県、山口県
 四国 : 徳島県、香川県、愛媛県、高知県
 九州・沖縄 : 福岡県、佐賀県、長崎県、熊本県、大分県、宮崎県、鹿児島県、沖縄県

Ⅲ. 民間等からの受注工事

Ⅲ-3. 発注者別・施工都道府県別請負契約額

令和4年 10月分

2) 土木工事及び機械装置等工事(1件500万円以上の工事)

(単位:百万円, %)

	合計		農林漁業	鉱業、採石業、 砂利採取業、 建設業	製造業	電気・ガス・ 熱供給・ 水道業	運輸業、 郵便業	情報通信業	卸売業、 小売業	金融業、 保険業	不動産業	サービス業	その他
		前年同月比											
T.全国計	728,537	42.2	2,658	15,526	318,562	96,532	94,998	19,386	103,589	1,659	20,992	40,811	13,824
1.北海道	10,373	▲ 18.0	48	165	2,397	3,399	2,833	435			143	693	261
2.青森	4,279	▲ 54.9			721	2,607	800	31			37		82
3.岩手	2,964	▲ 49.3	132	175	435	601	1,302	126				194	
4.宮城	5,858	▲ 26.1		204	2,048	2,012	1,038	117	17		39	319	63
5.秋田	1,917	▲ 78.6			321	819	625		105	8		39	
6.山形	2,850	74.2			1,053	1,119	193	44			18	414	10
7.福島	14,245	▲ 17.3		468	2,422	2,970	1,857		49	30	978	5,136	337
8.茨城	11,981	▲ 5.0		31	2,315	502	671	456				7,845	162
9.栃木	3,916	▲ 35.9		24	2,043	354	1,029	78		87	40	262	
10.群馬	7,614	▲ 25.8		1,378	4,988	807	161	136	34			111	
11.埼玉	20,541	12.7		99	3,092	8,117	3,029	191	41		1,975	2,791	1,204
12.千葉	26,849	▲ 3.2	550	1,573	8,772	7,841	4,417	667	559		174	783	1,512
13.東京	51,701	▲ 0.0		2,061	978	9,031	19,493	3,422	2,459	1,180	5,050	5,458	2,570
14.神奈川	27,711	53.6		1,012	8,449	2,454	9,925	1,375	250	64	588	1,790	1,804
15.新潟	17,902	87.4		101	12,329	4,108	273	164	411		414	-20	122
16.富山	3,368	13.2		6	1,141	611	321	517		231	424		116
17.石川	3,303	6.6			1,648	731	23	589	38		205	70	
18.福井	5,398	▲ 37.3		22	1,576	3,213		502	34			51	
19.山梨	4,369	17.8		597	224	395	1,600	488	7		1,018	26	10
20.長野	8,923	▲ 5.7		28	6,049	479	600	255	568	28	916		
21.岐阜	102,981	338.2	31	476	2,529	1,458	4,716	163	93,500			51	57
22.静岡	25,359	112.0		781	11,562	4,203	6,203	575	1,692			185	158
23.愛知	197,380	375.1		576	179,341	1,624	12,332	938	1,111		259	948	251
24.三重	6,277	▲ 50.9		352	3,893	779	477	506			180	88	
25.滋賀	11,892	66.3	133	560	2,778	554	3,300	61			3,906	163	439
26.京都	3,296	▲ 72.9		713	1,015	284	595	317	53		8	311	
27.大阪	23,034	13.5		307	3,122	867	10,082	1,226	520		252	5,470	1,188
28.兵庫	10,479	▲ 36.8	23	241	5,419	948	2,210	476	605		83	270	203
29.奈良	4,538	73.6		699	1,379	120	491				1,601	210	38
30.和歌山	1,312	▲ 40.4			1,030		195	26				61	
31.鳥取	2,027	▲ 1.9		454	119	921	378	120	35				
32.島根	3,179	▲ 52.0			227	1,287	25	73		32	345	1,190	
33.岡山	4,531	▲ 78.4	33	1,289	2,256	351	63	72	296			23	147
34.広島	12,050	25.6			7,326	1,845	112	1,652	508		82	257	268
35.山口	4,683	▲ 49.9		242	2,431	438	514	270	100		146	113	429
36.徳島	11,803	463.8	1,052	37	9,668	772		54	138			61	22
37.香川	4,639	▲ 19.5	500	34	3,190	123		217	199		331	35	10
38.愛媛	14,563	81.4		15	937	13,193	52	305				44	17
39.高知	1,981	114.7	77	490	290	1,030		58				36	
40.福岡	18,808	31.3		68	8,104	1,763	3,108	810	242		746	3,480	488
41.佐賀	3,237	53.2		42	565	1,756	13	25			10	158	668
42.長崎	3,278	▲ 71.0		816	266	1,076	172	63			189	53	644
43.熊本	3,526	▲ 56.5			353	2,714	50	353			12		45
44.大分	8,537	177.0		23	6,216	1,699		308			151	89	51
45.宮崎	3,228	▲ 18.0	49		583	867		201	21			1,468	39
46.鹿児島	1,719	▲ 64.1	30	67	1,227	344		22	30				
47.沖縄	4,138	50.3			418	2,084	69	402			671	84	410

注) 受注高の少ない集計区分等の数値は、誤差が大きいため利用に当たっては注意してください。

Ⅲ-4. 発注者別・施工地域別請負契約額

令和4年 10月分

2) 土木工事及び機械装置等工事(1件500万円以上の工事)

(単位:百万円, %)

	合計		農林漁業	鉱業、採石業、 砂利採取業、 建設業	製造業	電気・ガス・ 熱供給・ 水道業	運輸業、 郵便業	情報通信業	卸売業、 小売業	金融業、 保険業	不動産業	サービス業	その他
		前年同月比											
T.全国計	728,537	42.2	2,658	15,526	318,562	96,532	94,998	19,386	103,589	1,659	20,992	40,811	13,824
1.北海道	10,373	▲ 18.0	48	165	2,397	3,399	2,833	435	0	0	143	693	261
2.東北	32,113	▲ 37.2	132	847	7,000	10,129	5,816	317	171	37	1,072	6,102	491
3.関東	163,604	3.6	550	6,802	36,910	29,984	40,925	7,068	3,917	1,359	9,760	19,065	7,263
4.北陸	29,970	23.7	0	129	16,694	8,664	617	1,772	482	231	1,044	100	238
5.中部	331,997	269.8	31	2,186	197,325	8,064	23,728	2,183	96,303	0	439	1,272	466
6.近畿	54,550	▲ 10.6	156	1,821	14,062	4,031	16,501	2,598	1,178	0	5,850	6,486	1,867
7.中国	26,470	▲ 45.5	33	1,985	12,359	4,842	1,092	2,188	939	32	574	1,583	844
8.四国	32,987	96.3	1,629	576	14,085	15,117	0	337	0	0	331	177	49
9.九州・沖縄	46,473	▲ 7.8	79	1,016	17,730	12,302	3,434	2,192	263	0	1,779	5,333	2,345

注) 地域別区分
 東北 : 青森県、岩手県、宮城県、秋田県、山形県、福島県
 関東 : 茨城県、栃木県、群馬県、埼玉県、千葉県、東京都、神奈川県、山梨県、長野県
 北陸 : 新潟県、富山県、石川県、福井県
 中部 : 岐阜県、静岡県、愛知県、三重県
 近畿 : 滋賀県、京都府、大阪府、兵庫県、奈良県、和歌山県
 中国 : 鳥取県、島根県、岡山県、広島県、山口県
 四国 : 徳島県、香川県、愛媛県、高知県
 九州・沖縄 : 福岡県、佐賀県、長崎県、熊本県、大分県、宮崎県、鹿児島県、沖縄県