

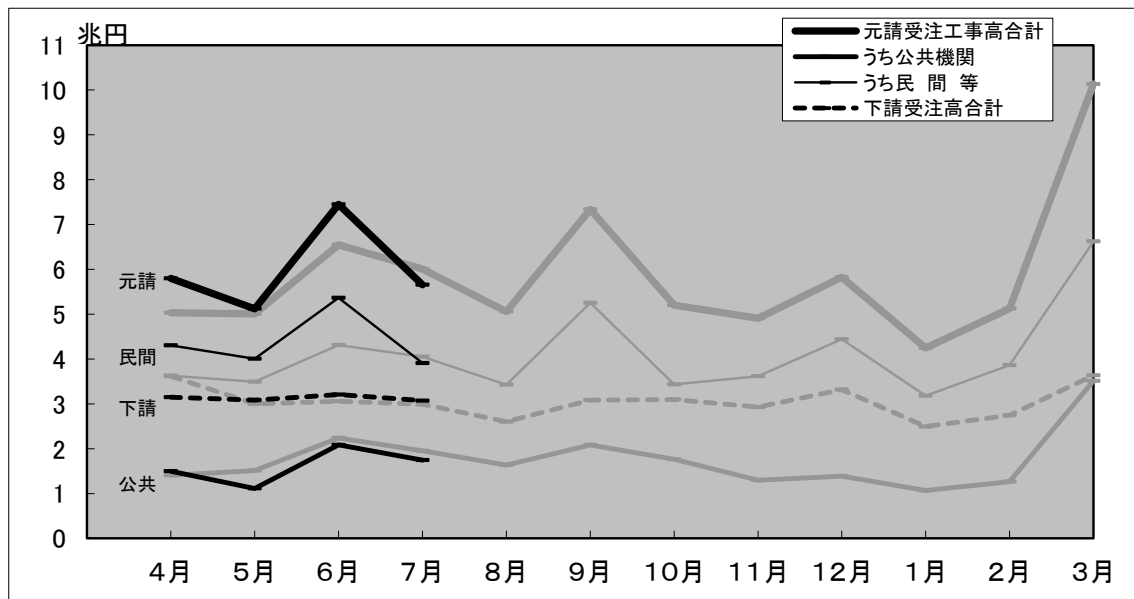
# 建設工事受注動態統計調査報告

## 令和4年7月分

Monthly Report on

Current Survey of Orders Received for Construction

### 受注高の推移(令和4年度)



(グラフ中の淡色の線は、令和3年度の推移)

令和3年4月分より新しい推計方法による値を公表しています。  
詳細については別紙をご覧ください。  
(参照URL) [https://www.mlit.go.jp/sogoseisaku/jouhouka/sosei\\_jouhouka\\_fr4\\_000006.html](https://www.mlit.go.jp/sogoseisaku/jouhouka/sosei_jouhouka_fr4_000006.html)  
なお、令和2年1月から令和3年3月までの復元値については、従来の推計方法によって公表してきた値でなく、新しい推計方法を取った場合の値を仮に試算したものをを用いています。

### 8月分は10月12日公表予定

※問い合わせ先

国土交通省 総合政策局 建設経済統計調査室  
電話 代表:03-5253-8111  
担当者 片岡(課長補佐) 内線 28-641  
武田(係長) 内線 28-642

## 建設工事受注動態統計調査報告（令和4年7月分）

### 受注高

7月の受注高は8兆7,270億円で、前年同月比3.0%減少した。うち元請受注高は5兆6,542億円で、同5.8%減少し、下請受注高は3兆728億円で、同2.7%増加した。

元請受注高のうち公共機関からの受注高は1兆7,428億円で、同10.8%減少し、民間等からの受注高は3兆9,113億円で、同3.4%減少した。

注1) 下請受注高は、2次下請以下も含む。

注2) 四捨五入により億円単位の値としたため、各項目の合計は必ずしも総計と一致しない。

#### 1. 受注高

7月の受注高は、8兆7,270億円。

・前年同月比 3.0%減、4か月ぶりの減少。

##### 1) 元・下請別 (資料編, 表I-1参照)

元請受注高は、5兆6,542億円。(前年同月比 5.8%減, 4か月ぶりの減少)

下請受注高は、3兆728億円。(同 2.7%増, 3か月連続の増加)

##### 2) 業種別 (資料編, 表I-2参照)

総合工事業は、5兆1,697億円。(同 6.9%減, 3か月ぶりの減少)

職別工事業は、1兆4,135億円。(同 19.5%増, 3か月連続の増加)

設備工事業は、2兆1,438億円。(同 5.3%減, 先月の増加から再び減少)

#### 2. 元請受注高

7月の元請受注高は、5兆6,542億円。

・前年同月比 5.8%減, 4か月ぶりの減少。

##### 1) 発注者別 (資料編, 表I-1参照)

公共機関からは、1兆7,428億円。(同 10.8%減, 3か月連続の減少)

民間等からは、3兆9,113億円。(同 3.4%減, 8か月ぶりの減少)

##### 2) 工事種別 (資料編, 表I-1参照)

土木工事は、1兆6,140億円。(同 3.8%増, 13か月ぶりの増加)

建築工事は、3兆4,879億円。(同 8.4%減, 4か月ぶりの減少)

機械装置等工事は、5,522億円。(同 14.2%減, 8か月ぶりの減少)

※ 建築工事には建築設備工事を含む。

##### 3) 業種別 (資料編, 表I-2参照)

総合工事業は、4兆771億円。(同 10.0%減, 先月の増加から再び減少)

職別工事業は、4,174億円。(同 57.8%増, 4か月連続の増加)

設備工事業は、1兆1,597億円。(同 4.4%減, 8か月ぶりの減少)

## 建設工事受注動態統計調査報告（令和4年7月分）

### 公共機関からの受注工事（1件500万円以上の工事）

7月の公共機関からの受注工事額は1兆6,770億円で、前年同月比12.0%減少した。うち「国の機関」からは4,070億円で、同17.4%減少し、「地方の機関」からは1兆2,700億円で、同10.1%減少した。

7月の公共機関からの受注工事額は、1兆6,770億円。

・前年同月比 12.0%減、3か月連続の減少。

#### 1. 発注機関別（資料編、表Ⅱ－1参照）

##### 1) 国の機関

「国の機関」からの受注工事額は、4,070億円であった。

・前年同月比 17.4%減、3か月連続の減少。

- ① 国は、2,748億円。（同 0.6%増、3か月ぶりの増加）
- ② 独立行政法人は、280億円。（同 51.1%減、2か月連続の減少）
- ③ 政府関連企業等は、1,042億円。（同 35.9%減、10か月連続の減少）

##### 2) 地方の機関

「地方の機関」からの受注工事額は、1兆2,700億円であった。

・前年同月比 10.1%減、4か月連続の減少。

- ① 都道府県は、4,762億円。（同 2.5%減、4か月連続の減少）
- ② 市区町村は、6,543億円。（同 10.9%減、4か月連続の減少）
- ③ 地方公営企業は、1,157億円。（同 13.4%減、2か月連続の減少）
- ④ その他は、238億円。（同 58.3%減、3か月ぶりの減少）

#### 2. 工事分類別（資料編、表Ⅱ－2. 1）参照）

工事分類別にみると、受注工事額の多いのは「道路工事」5,060億円、「教育・病院」2,579億円、「治山・治水」1,885億円であった。

#### 3. 発注機関別・工事分類別（資料編、表Ⅱ－2. 1）参照）

発注機関別・工事分類別にみると、受注工事額の多いのは、市区町村の「教育・病院」1,804億円、都道府県の「道路工事」1,730億円、市区町村の「道路工事」1,259億円であった。

## 建設工事受注動態統計調査報告（令和4年7月分）

### 民間等からの受注工事

#### 1. 建築工事・建築設備工事（1件5億円以上の工事）

7月の建築工事・建築設備工事の受注工事額は8,663億円で、前年同月比13.0%増加した。

7月の建築工事・建築設備工事の受注工事額は、8,663億円。

・前年同月比 13.0%増、4か月連続の増加。

##### 1) 発注者別（資料編、表Ⅲ－1. 1）参照）

- ① 農林漁業は、77億円。（同 4.7%増、3か月ぶりの増加）
- ② 鉱業、採石業、砂利採取業、建設業は、265億円。（同 34.6%増、3か月連続の増加）
- ③ 製造業は、1,784億円。（同 8.7%減、10か月ぶりの減少）
- ④ 電気・ガス・熱供給・水道業は、231億円。（同 10.0%増、4か月ぶりの増加）
- ⑤ 運輸業、郵便業は、289億円。（同 12.6%減、3か月連続の減少）
- ⑥ 情報通信業は、224億円。（同 872.0%増、2か月連続の増加）
- ⑦ 卸売業、小売業は、742億円。（同 11.0%増、2か月連続の増加）
- ⑧ 金融業、保険業は、115億円。（同 38.7%減、先月の増加から再び減少）
- ⑨ 不動産業は、3,167億円。（同 33.7%増、4か月連続の増加）
- ⑩ サービス業は、1,263億円。（同 5.3%増、3か月ぶりの増加）
- ⑪ その他は、504億円。（同 12.0%増、3か月連続の増加）

##### 2) 工事種類別（資料編、表Ⅲ－2参照）

工事種類別にみると、受注工事額の多いのは「住宅」2,160億円、「工場・発電所」1,994億円、「事務所」1,188億円であった。

##### 3) 発注者別・工事種類別（資料編、表Ⅲ－2参照）

発注者別・工事種類別にみると、受注工事額の多いのは、不動産業の「住宅」1,622億円、製造業の「工場・発電所」1,470億円、不動産業の「倉庫・流通施設」790億円であった。

---

注) 日本標準産業分類の改訂（第12回改訂）に準拠し、発注者分類の名称を平成20年4月分から変更を行った。

○鉱業、建設業 → 鉱業、採石業、砂利採取業、建設業    ○運輸業 → 運輸業、郵便業  
○卸売・小売業 → 卸売業、小売業    ○金融・保険業 → 金融業、保険業

## 建設工事受注動態統計調査報告（令和4年7月分）

### 民間等からの受注工事（つづき）

#### 2. 土木工事及び機械装置等工事（1件500万円以上の工事）

7月の土木工事及び機械装置等工事の受注工事額は7,009億円で、前年同月比12.2%増加した。

7月の土木工事及び機械装置等工事の受注工事額は、7,009億円。

・前年同月比 12.2%増、6か月連続の増加。

##### 1) 発注者別（資料編、表Ⅲ－1. 2）参照）

- ① 農林漁業は、58億円。（同 11.5%減、2か月連続の減少）
- ② 鉱業、採石業、砂利採取業、建設業は、635億円。（同 100.4%増、5か月連続の増加）
- ③ 製造業は、2,605億円。（同 8.8%増、先月の減少から再び増加）
- ④ 電気・ガス・熱供給・水道業は、1,475億円。（同 4.3%増、3か月連続の増加）
- ⑤ 運輸業、郵便業は、876億円。（同 24.4%増、先月の減少から再び増加）
- ⑥ 情報通信業は、404億円。（同 2.3%増、2か月連続の増加）
- ⑦ 卸売業、小売業は、125億円。（同 96.2%増、9か月連続の増加）
- ⑧ 金融業、保険業は、23億円。（同 745.8%増、6か月ぶりの増加）
- ⑨ 不動産業は、265億円。（同 24.3%増、4か月連続の増加）
- ⑩ サービス業は、345億円。（同 39.0%減、6か月ぶりの減少）
- ⑪ その他は、197億円。（同 77.8%増、2か月連続の増加）

##### 2) 工事種類別（資料編、表Ⅲ－2参照）

工事種類別にみると、受注工事額の多いのは「機械装置等工事」3,598億円、「鉄道工事」796億円、「電線路工事」604億円であった。

##### 3) 発注者別・工事種類別（資料編、表Ⅲ－2参照）

発注者別・工事種類別にみると、受注工事額の多いのは、製造業の「機械装置等工事」2,043億円、電気・ガス・熱供給・水道業の「機械装置等工事」980億円、運輸業、郵便業の「鉄道工事」781億円であった。

---

注) 日本標準産業分類の改訂（第12回改訂）に準拠し、発注者分類の名称を平成20年4月分から変更を行った。

○鉱業、建設業 → 鉱業、採石業、砂利採取業、建設業    ○運輸業 → 運輸業、郵便業  
○卸売・小売業 → 卸売業、小売業    ○金融・保険業 → 金融業、保険業

## I. 受注高

## I-1. 工事種類別受注高時系列表

(単位：百万円)

	元請受注高															下請受注高											
	土木工事			建築工事・ 建築設備 工事			機械装置等 工事			公共機関からの受注工事						民間等からの受注工事			土木工事			建築工事・ 建築設備 工事			機械装置等 工事		
	土木工事	建築工事・ 建築設備 工事	機械装置等 工事	土木工事	建築工事・ 建築設備 工事	機械装置等 工事	土木工事	建築工事・ 建築設備 工事	機械装置等 工事	土木工事	建築工事・ 建築設備 工事	機械装置等 工事	土木工事	建築工事・ 建築設備 工事	機械装置等 工事	土木工事	建築工事・ 建築設備 工事	機械装置等 工事	土木工事	建築工事・ 建築設備 工事	機械装置等 工事	土木工事	建築工事・ 建築設備 工事	機械装置等 工事			
R2年度	104,120,417	31,702,459	61,750,720	10,667,237	68,240,663	21,722,983	39,859,477	6,658,203	22,646,491	15,349,956	5,521,513	1,775,022	45,594,171	6,373,027	34,337,964	4,883,181	35,879,754	9,979,476	21,891,244	4,009,034							
R3年度	107,029,624	30,404,729	66,681,960	9,942,934	70,449,656	20,205,223	43,337,018	6,907,415	21,108,571	13,979,845	5,310,972	1,817,754	49,341,084	6,225,378	38,026,045	5,089,662	36,579,968	10,199,507	23,344,943	3,035,519							
R3. 4～R3. 7	35,252,926	10,366,180	21,627,470	3,259,276	22,589,758	6,464,914	13,900,045	2,224,800	7,107,662	4,452,354	1,979,936	675,372	15,482,096	2,012,560	11,920,109	1,549,428	12,663,167	3,901,266	7,727,425	1,034,476							
R4. 4～R4. 7	36,538,211	9,676,114	23,337,595	3,524,502	24,021,827	6,104,249	15,531,194	2,386,384	6,433,686	4,078,156	1,825,185	530,346	17,588,141	2,026,093	13,706,009	1,856,038	12,516,384	3,571,865	7,806,401	1,138,118							
R2年	104,520,205	31,505,467	62,269,966	10,744,771	68,414,141	21,293,861	40,222,644	6,897,637	22,254,362	14,632,803	5,799,283	1,822,276	46,159,780	6,661,058	34,423,361	5,075,361	36,106,063	10,211,606	22,047,322	3,847,134							
R3年	106,593,160	30,996,654	65,594,527	10,001,980	70,190,275	20,819,744	42,730,498	6,640,033	21,704,854	14,505,939	5,390,908	1,808,007	48,485,421	6,313,805	37,339,590	4,832,027	36,402,885	10,176,910	22,864,029	3,361,947							
R3. 1～R3. 7	63,234,192	19,343,295	38,094,786	5,796,111	41,857,532	13,207,600	24,954,942	3,694,990	13,548,117	9,293,598	3,210,539	1,043,980	28,309,415	3,914,002	21,744,403	2,651,010	21,376,659	6,135,695	13,139,843	2,101,121							
R4. 1～R4. 7	64,955,941	18,061,305	40,892,344	6,002,292	43,548,982	12,232,415	27,192,611	4,123,956	12,277,858	8,393,306	2,975,852	908,701	31,271,124	3,839,109	24,216,759	3,215,256	21,406,959	5,828,890	13,699,734	1,878,335							
R3. 7～9	27,081,715	7,164,932	17,266,552	2,656,231	18,402,307	4,882,347	11,551,005	1,968,955	5,669,764	3,473,348	1,591,729	604,686	12,732,543	1,408,999	9,959,276	1,364,269	8,679,407	2,282,584	5,709,547	687,276							
R3. 10-12	25,274,336	6,793,360	16,100,887	2,380,089	15,935,771	4,284,302	10,031,797	1,619,672	4,441,831	2,858,648	1,188,063	395,121	11,493,940	1,425,654	8,843,734	1,224,552	9,338,565	2,509,058	6,069,090	760,417							
R4. 1～3	28,417,730	8,385,191	17,554,750	2,477,790	19,527,155	6,128,165	11,661,417	1,737,572	5,844,172	4,315,150	1,150,667	378,355	13,682,982	1,813,015	10,510,750	1,359,217	8,890,575	2,257,025	5,893,333	740,217							
R4. 4～6	27,811,256	7,238,265	17,905,830	2,667,161	18,367,647	4,490,250	12,043,258	1,834,138	4,690,849	2,933,976	1,345,130	411,744	13,676,798	1,556,276	10,698,128	1,422,394	9,443,610	2,748,015	5,862,571	833,024							
R4. 7～9																											
令和2年 4月	8,121,123	2,263,654	4,639,568	1,217,902	4,846,633	1,328,983	2,579,739	937,911	1,313,358	851,612	353,876	107,870	3,533,275	477,372	2,225,863	830,040	3,274,490	934,670	2,059,828	279,991							
5月	6,878,591	1,967,462	4,271,408	639,721	4,148,778	1,154,621	2,599,529	394,628	1,303,963	804,381	384,833	114,749	2,844,815	350,240	2,214,696	279,879	2,729,814	812,841	1,671,879	245,093							
6月	8,654,534	2,724,950	5,073,672	855,912	5,703,574	1,842,649	3,321,501	539,424	2,104,072	1,237,174	693,888	173,011	3,599,502	605,476	2,627,614	366,413	2,950,960	882,301	1,752,170	316,488							
7月	8,639,469	2,988,633	4,896,345	754,491	5,731,746	2,125,084	3,122,995	483,667	2,242,129	1,596,856	485,134	160,139	3,489,618	528,227	2,637,862	323,529	2,907,723	863,549	1,773,350	270,823							
8月	7,960,629	2,302,911	4,752,886	904,832	5,234,381	1,563,244	3,038,153	632,984	1,714,636	1,110,801	388,540	215,294	3,519,745	452,443	2,649,612	417,690	2,726,248	739,666	1,714,733	271,848							
9月	10,288,273	3,200,886	6,070,808	1,016,580	6,901,183	2,258,785	4,001,796	640,602	2,519,661	1,724,064	582,379	213,218	4,381,522	534,721	3,419,417	427,384	3,387,900	942,101	2,069,011	375,978							
10月	8,571,451	2,602,594	5,000,263	968,595	5,380,386	1,668,323	3,124,522	587,541	1,887,450	1,198,271	530,884	158,295	3,492,936	470,052	2,593,638	429,246	3,191,066	934,271	1,875,741	381,054							
11月	8,095,481	2,360,872	4,882,433	852,176	5,198,811	1,506,616	3,223,640	468,555	1,490,629	1,005,621	347,694	137,314	3,708,182	500,995	2,875,946	331,241	2,896,670	854,256	1,658,793	383,621							
12月	8,929,600	2,313,380	5,696,022	920,194	5,827,397	1,531,992	3,792,703	502,702	1,630,139	979,932	523,683	126,524	4,197,258	552,059	3,269,021	376,178	3,102,203	781,391	1,903,319	417,493							
令和3年 1月	6,686,982	2,052,227	3,998,925	635,829	4,269,217	1,428,135	2,455,710	385,371	1,373,836	975,661	321,708	76,468	2,895,380	452,475	2,134,003	308,903	2,417,765	624,092	1,543,215	250,458							
2月	7,436,120	2,148,388	4,467,949	819,783	4,811,915	1,485,357	2,910,221	416,337	1,448,615	1,023,240	302,978	122,395	3,363,300	462,115	2,607,243	293,942	2,624,205	663,030	1,557,727	403,447							
3月	13,858,165	4,776,500	8,000,442	1,081,223	10,186,642	3,829,193	5,688,966	668,482	3,618,003	2,842,340	605,918	169,745	6,568,638	986,853	5,083,048	498,737	3,671,523	947,306	2,311,477	412,740							
令和3年 4月	8,651,115	2,905,421	4,991,972	753,722	5,032,506	1,640,996	2,939,548	451,963	1,404,238	1,056,943	230,536	116,760	3,628,268	584,053	2,709,012	335,203	3,618,608	1,264,426	2,052,424	301,759							
5月	8,001,692	2,265,219	4,968,544	767,929	5,004,975	1,353,048	3,170,206	481,721	1,513,294	908,289	455,426	149,578	3,491,681	444,759	2,714,780	332,143	2,996,718	912,171	1,798,338	286,209							
6月	9,603,036	2,890,606	5,805,256	907,174	6,546,942	1,916,364	3,983,045	647,532	2,235,271	1,367,467	694,551	173,254	4,311,670	548,898	3,288,494	474,279	3,056,095	974,242	1,822,211	259,641							
7月	8,997,082	2,304,934	5,861,698	830,451	6,005,336	1,554,506	3,807,246	643,583	1,954,859	1,119,656	599,423	235,779	4,050,477	434,850	3,207,823	407,804	2,991,747	750,428	2,054,452	186,868							
8月	7,663,549	2,105,006	4,756,191	802,351	5,060,207	1,384,055	3,125,552	550,900	1,633,588	994,359	453,625	185,604	3,426,618	389,696	2,671,627	365,296	2,603,342	720,951	1,630,940	251,451							
9月	10,421,083	2,754,992	6,642,663	1,023,429	7,336,765	1,943,786	4,618,507	774,471	2,081,317	1,359,333	538,681	183,303	5,255,448	584,453	4,079,826	591,169	3,084,319	811,206	2,024,155	248,958							
10月	8,293,259	2,517,138	5,014,013	762,109	5,199,539	1,625,628	3,065,312	508,598	1,763,262	1,202,180	396,304	164,778	3,436,276	423,449	2,669,008	343,820	3,093,720	891,509	1,948,701	253,511							
11月	7,839,204	2,172,704	4,996,306	670,195	4,909,374	1,330,596	3,114,589	464,189	1,293,094	832,521	367,378	93,195	3,616,281	498,075	2,747,211	370,994	2,929,830	842,108	1,881,717	206,005							
12月	9,141,873	2,103,519	6,090,568	947,786	5,826,858	1,328,078	3,851,896	646,885	1,385,475	823,948	424,381	137,147	4,441,383	504,130	3,427,515	509,738	3,315,015	775,441	2,238,673	300,901							
令和4年 1月	6,776,853	1,720,353	4,443,395	613,104	4,267,782	1,043,947	2,799,378	424,457	1,068,924	713,609	255,410	99,905	3,198,857	330,338	2,543,968	324,552	2,509,071	676,406	1,644,017	188,647							
2月	7,869,026	1,975,450	5,217,039	676,538	5,123,602	1,339,319	3,284,418	499,866	1,261,274	901,692	254,349																

I. 受注高の対前年同月比

I-1. 工事種類別受注高前年同月比時系列表

(単位：%)

	受注高合計															元請受注高			公共機関からの受注工事			民間等からの受注工事			下請受注高		
	土木工事			建築工事・ 建築設備 工事			機械装置等 工事			土木工事			建築工事・ 建築設備 工事			機械装置等 工事			土木工事			建築工事・ 建築設備 工事			機械装置等 工事		
R2年度	-	-	-	-	-	-	-	-	-	-	-	-	-	-	-	-	-	-	-	-	-	-	-	-	-	-	-
R3年度	2.8	▲ 4.1	8.0	▲ 6.8	3.2	▲ 7.0	8.7	3.7	▲ 6.8	▲ 8.9	▲ 3.8	2.4	8.2	▲ 2.3	10.7	4.2	2.0	2.2	6.6	▲ 24.3	6.6	▲ 7.0	10.0	10.0	10.0		
R3. 4~R3. 7	9.2	4.2	14.5	▲ 6.0	10.6	0.2	19.6	▲ 5.6	2.1	▲ 0.8	3.2	21.5	15.0	2.6	22.8	▲ 13.9	6.7	11.7	6.5	▲ 7.0	6.5	▲ 7.0	10.0	10.0	10.0		
R4. 4~R4. 7	3.6	▲ 6.7	7.9	8.1	6.3	▲ 5.6	11.7	7.3	▲ 9.5	▲ 8.4	▲ 7.8	▲ 21.5	13.6	0.7	15.0	19.8	▲ 1.2	▲ 8.4	1.0	▲ 10.0	1.0	▲ 10.0	10.0	10.0	10.0		
R2年	-	-	-	-	-	-	-	-	-	-	-	-	-	-	-	-	-	-	-	-	-	-	-	-	-	-	
R3年	2.0	▲ 1.6	5.3	▲ 6.9	2.6	▲ 2.2	6.2	▲ 3.7	▲ 2.5	▲ 0.9	▲ 7.0	▲ 0.8	5.0	▲ 5.2	8.5	▲ 4.8	0.8	▲ 0.3	3.7	▲ 12.6	3.7	▲ 12.6	10.0	10.0	10.0		
R3. 1~R3. 7	4.2	3.3	6.2	▲ 4.7	5.0	3.5	8.3	▲ 9.1	4.1	7.9	▲ 6.3	7.4	5.4	▲ 5.7	10.9	▲ 14.3	2.8	2.9	2.4	4.2	2.4	4.2	10.0	10.0	10.0		
R4. 1~R4. 7	2.7	▲ 6.6	7.3	3.6	4.0	▲ 7.4	9.0	11.6	▲ 9.4	▲ 9.7	▲ 7.3	▲ 13.0	10.5	▲ 1.9	11.4	21.3	0.1	▲ 5.0	4.3	▲ 10.6	4.3	▲ 10.6	10.0	10.0	10.0		
R3. 7-9	0.7	▲ 15.6	9.8	▲ 0.7	3.0	▲ 17.9	13.7	12.0	▲ 12.5	▲ 21.6	9.3	2.7	11.8	▲ 7.0	14.4	16.7	▲ 3.8	▲ 10.3	2.7	▲ 25.2	2.7	▲ 25.2	10.0	10.0	10.0		
R3. 10-12	▲ 1.3	▲ 6.6	3.4	▲ 13.2	▲ 2.9	▲ 9.0	▲ 1.7	3.9	▲ 11.3	▲ 10.2	▲ 15.3	▲ 6.4	0.8	▲ 6.4	1.2	7.7	1.6	▲ 2.4	11.6	▲ 35.7	11.6	▲ 35.7	10.0	10.0	10.0		
R4. 1-3	1.6	▲ 6.6	6.6	▲ 2.3	1.3	▲ 9.1	5.5	18.2	▲ 9.3	▲ 10.9	▲ 6.5	2.6	6.7	▲ 4.7	7.0	23.4	2.0	1.0	8.9	▲ 30.6	8.9	▲ 30.6	10.0	10.0	10.0		
R4. 4-6	5.9	▲ 10.2	13.6	9.8	10.8	▲ 8.6	19.3	16.0	▲ 9.0	▲ 12.0	▲ 2.6	▲ 6.3	19.6	▲ 1.4	22.8	24.6	▲ 2.4	▲ 12.8	3.3	▲ 1.7	3.3	▲ 1.7	10.0	10.0	10.0		
R4. 7-9	-	-	-	-	-	-	-	-	-	-	-	-	-	-	-	-	-	-	-	-	-	-	-	-	-		
令和2年 4月	-	-	-	-	-	-	-	-	-	-	-	-	-	-	-	-	-	-	-	-	-	-	-	-	-		
5月	-	-	-	-	-	-	-	-	-	-	-	-	-	-	-	-	-	-	-	-	-	-	-	-	-		
6月	-	-	-	-	-	-	-	-	-	-	-	-	-	-	-	-	-	-	-	-	-	-	-	-	-		
7月	-	-	-	-	-	-	-	-	-	-	-	-	-	-	-	-	-	-	-	-	-	-	-	-	-		
8月	-	-	-	-	-	-	-	-	-	-	-	-	-	-	-	-	-	-	-	-	-	-	-	-	-		
9月	-	-	-	-	-	-	-	-	-	-	-	-	-	-	-	-	-	-	-	-	-	-	-	-	-		
10月	-	-	-	-	-	-	-	-	-	-	-	-	-	-	-	-	-	-	-	-	-	-	-	-	-		
11月	-	-	-	-	-	-	-	-	-	-	-	-	-	-	-	-	-	-	-	-	-	-	-	-	-		
12月	-	-	-	-	-	-	-	-	-	-	-	-	-	-	-	-	-	-	-	-	-	-	-	-	-		
令和3年 1月	▲ 0.8	2.5	▲ 3.0	2.7	1.7	14.3	▲ 5.0	6.1	19.5	22.0	10.3	32.9	▲ 5.0	0.7	▲ 6.9	1.0	▲ 5.0	▲ 17.0	0.4	▲ 2.1	0.4	▲ 2.1	10.0	10.0	10.0		
2月	▲ 7.9	▲ 3.8	▲ 11.6	3.9	▲ 9.0	0.3	▲ 11.0	▲ 22.8	▲ 4.0	16.1	▲ 37.6	▲ 13.6	▲ 11.0	▲ 22.9	▲ 6.3	▲ 26.1	▲ 5.8	▲ 12.0	▲ 12.7	61.4	▲ 12.7	61.4	10.0	10.0	10.0		
3月	2.2	5.1	2.4	▲ 10.4	2.3	6.9	2.2	▲ 17.2	6.7	16.4	▲ 17.1	▲ 21.7	0.1	▲ 13.5	5.2	▲ 15.5	1.7	▲ 1.5	2.8	3.5	2.8	3.5	10.0	10.0	10.0		
令和3年 4月	6.5	28.4	7.6	▲ 38.1	3.8	23.5	13.9	▲ 51.8	6.9	24.1	▲ 34.9	8.2	2.7	22.3	21.7	▲ 59.6	10.5	35.3	▲ 0.4	7.8	▲ 0.4	7.8	10.0	10.0	10.0		
5月	16.3	15.1	16.3	20.0	20.6	17.2	22.0	22.1	16.1	12.9	18.3	30.4	22.7	27.0	22.6	18.7	9.8	12.2	7.6	16.8	7.6	16.8	10.0	10.0	10.0		
6月	11.0	6.1	14.4	6.0	14.8	4.0	19.9	20.0	6.2	10.5	0.1	0.1	19.8	▲ 9.3	25.2	29.4	3.6	10.4	4.0	▲ 18.0	4.0	▲ 18.0	10.0	10.0	10.0		
7月	4.1	▲ 22.9	19.7	10.1	4.8	▲ 26.8	21.9	33.1	▲ 12.8	▲ 29.9	23.6	47.2	16.1	▲ 17.7	21.6	26.0	2.9	▲ 13.1	15.9	▲ 31.0	15.9	▲ 31.0	10.0	10.0	10.0		
8月	▲ 3.7	▲ 8.6	0.1	▲ 11.3	▲ 3.3	▲ 11.5	2.9	▲ 13.0	▲ 4.7	▲ 10.5	16.8	▲ 13.8	▲ 2.6	▲ 13.9	0.8	▲ 12.5	▲ 4.5	▲ 2.5	▲ 4.9	▲ 7.5	▲ 4.9	▲ 7.5	10.0	10.0	10.0		
9月	1.3	▲ 13.9	9.4	0.7	6.3	▲ 13.9	15.4	20.9	▲ 17.4	▲ 21.2	▲ 7.5	▲ 14.0	19.9	9.3	19.3	38.3	▲ 8.9	▲ 13.9	▲ 2.2	▲ 33.8	▲ 2.2	▲ 33.8	10.0	10.0	10.0		
10月	▲ 3.2	▲ 3.3	0.3	▲ 21.3	▲ 3.4	▲ 2.6	▲ 1.9	▲ 13.4	▲ 6.6	0.3	▲ 25.4	4.1	▲ 1.6	▲ 9.9	2.9	▲ 19.9	▲ 3.1	▲ 4.6	3.9	▲ 33.5	3.9	▲ 33.5	10.0	10.0	10.0		
11月	▲ 3.2	▲ 8.0	2.3	▲ 21.4	▲ 5.6	▲ 11.7	▲ 3.4	▲ 0.9	▲ 13.3	▲ 17.2	5.7	▲ 32.1	▲ 2.5	▲ 0.6	▲ 4.5	12.0	1.1	▲ 1.4	13.4	▲ 46.3	13.4	▲ 46.3	10.0	10.0	10.0		
12月	2.4	▲ 9.1	6.9	3.0	▲ 0.0	▲ 13.3	1.6	28.7	▲ 15.0	▲ 15.9	▲ 19.0	8.4	5.8	▲ 8.7	4.8	35.5	6.9	▲ 0.8	17.6	▲ 27.9	17.6	▲ 27.9	10.0	10.0	10.0		
令和4年 1月	1.3	▲ 16.2	11.1	▲ 3.6	▲ 0.0	▲ 26.9	14.0	10.1	▲ 22.2	▲ 26.9	▲ 20.6	30.6	10.5	▲ 27.0	19.2	5.1	3.8	8.4	6.5	▲ 24.7	6.5	▲ 24.7	10.0	10.0	10.0		
2月	5.8	▲ 8.0	16.8	▲ 17.5	6.5	▲ 9.8	12.9	20.1	▲ 12.9	▲ 11.9	▲ 16.1	▲ 14.0	14.8	▲ 5.3	16.2	34.3	4.6	▲ 4.4	24.1	▲ 56.2	24.1	▲ 56.2	10.0	10.0	10.0		
3月	▲ 0.6	▲ 1.8	▲ 1.3	9.9	▲ 0.5	▲ 2.2	▲ 2.0	21.7	▲ 2.9	▲ 5.0	5.8	2.0	0.8	5.9	▲ 2.9	28.3	▲ 1.0	▲ 0.3	0.2	▲ 9.2	0.2	▲ 9.2	10.0	10.0	10.0		
令和4年 4月	3.4	▲ 17.7	13.9	15.6	15.2	▲ 5.2	24.8	26.8	6.4	3.4	21.9	3.2	18.6	▲ 20.8	25.1	35.0	▲ 12.9	▲ 33.9	▲ 1.8	▲ 1.2	▲ 1.8	▲ 1.2	10.0	10.0	10.0		
5月	2.6	▲ 5.7	5.3	8.7	2.3	▲ 19.0	9.0	17.9	▲ 26.6	▲ 31.5	▲ 17.7	▲ 23.9	14.8	6.6	13.5	36.8	3.0	14.1	▲ 1.1	▲ 6.7	▲ 1.1	▲ 6.7	10.0	10.0	10.0		
6月	11.0	▲ 6.3	20.3	5.9	13.8	▲ 4.1	23.5	7.0	▲ 6.7	▲ 10.9	▲ 0.8	2.4	24.4	12.9	28.6	8.7	4.9	▲ 10.6	13.5	3.2	13.5	3.2	10.0	10.0	10.0		
7月	▲ 3.0	5.8	▲ 7.3	3.2	▲ 5.8	3.8	▲ 8.4	▲ 14.2	▲ 10.8	2.2	▲ 19.9	▲ 49.7	▲ 3.4	8.0	▲ 6.2	6.3	2.7	9.8	▲ 5.4	63.3	▲ 5.4	63.3	10.0	10.0	10.0		
8月																											
9月																											
10月																											
11月																											
12月																											
令和5年 1月																											
2月																											
3月																											

注) 資料編における「I. 受注高」は、建設業者が受注した全ての工事の総受注高である。

I. 受注高

I-2. 業者所在地域別・業種別受注高

令和4年 7月分

(単位:百万円, %)

	合計	元請受注高						下請受注高			
		前年同月比		前年同月比		公共機関		民間等		前年同月比	
全国計	業種計	8,726,955	▲ 3.0	5,654,181	▲ 5.8	1,742,837	▲ 10.8	3,911,343	▲ 3.4	3,072,774	2.7
	総合工事業	5,169,665	▲ 6.9	4,077,097	▲ 10.0	1,435,395	▲ 1.0	2,641,702	▲ 14.2	1,092,568	6.7
	職別工事業	1,413,470	19.5	417,413	57.8	87,683	24.4	329,730	69.9	996,057	8.5
	設備工事業	2,143,819	▲ 5.3	1,159,670	▲ 4.4	219,759	▲ 49.4	939,911	20.7	984,149	▲ 6.3
北海道	業種計	379,174	▲ 10.6	275,049	8.1	139,861	▲ 3.9	135,188	24.1	104,125	▲ 38.6
	総合工事業	287,387	11.9	246,956	26.7	131,976	30.2	114,980	22.8	40,431	▲ 34.6
	職別工事業	35,751	▲ 50.8	6,252	15.8	926	35.9	5,326	12.8	29,499	▲ 56.2
	設備工事業	56,036	▲ 40.8	21,841	▲ 59.6	6,959	▲ 84.0	14,883	40.0	34,195	▲ 15.5
東北	業種計	452,936	▲ 3.9	302,112	4.6	155,324	▲ 2.8	146,788	13.8	150,823	▲ 17.5
	総合工事業	303,780	2.7	241,566	6.3	136,677	1.9	104,889	12.6	62,214	▲ 9.4
	職別工事業	72,292	▲ 6.6	17,631	71.2	9,292	315.0	8,339	3.5	54,661	▲ 18.6
	設備工事業	76,864	▲ 21.7	42,915	▲ 16.2	9,355	▲ 60.1	33,560	20.8	33,948	▲ 27.8
関東	業種計	3,752,513	▲ 12.8	2,551,015	▲ 16.4	582,650	▲ 24.1	1,968,365	▲ 13.8	1,201,497	▲ 4.1
	総合工事業	2,182,417	▲ 15.9	1,762,168	▲ 21.9	465,747	▲ 8.3	1,296,421	▲ 25.8	420,248	24.3
	職別工事業	558,101	2.1	188,875	9.8	22,313	▲ 52.2	166,562	32.9	369,226	▲ 1.5
	設備工事業	1,011,995	▲ 13.1	599,972	▲ 4.0	94,589	▲ 55.6	505,383	22.8	412,023	▲ 23.6
北陸	業種計	599,475	62.5	334,471	49.1	155,638	44.7	178,833	53.2	265,004	83.4
	総合工事業	356,504	54.8	266,131	47.8	126,278	45.3	139,854	50.1	90,373	80.2
	職別工事業	154,020	117.7	35,494	271.5	21,224	342.3	14,270	200.0	118,526	93.6
	設備工事業	88,951	31.2	32,847	▲ 5.2	8,137	▲ 48.7	24,710	31.4	56,104	69.2
中部	業種計	1,073,855	32.4	563,750	4.0	174,107	▲ 20.2	389,643	20.4	510,104	89.5
	総合工事業	544,583	14.9	333,419	▲ 10.2	135,902	▲ 10.8	197,518	▲ 9.8	211,163	105.5
	職別工事業	259,448	114.7	98,889	492.2	9,773	167.0	89,116	583.5	160,559	54.2
	設備工事業	269,824	24.8	131,442	▲ 14.6	28,433	▲ 54.4	103,009	12.4	138,382	122.1
近畿	業種計	1,271,698	7.9	837,358	4.3	190,460	4.0	646,898	4.3	434,340	15.7
	総合工事業	714,254	▲ 2.9	605,898	▲ 0.9	151,248	2.1	454,650	▲ 1.9	108,356	▲ 12.5
	職別工事業	158,527	28.5	26,786	11.4	4,509	73.0	22,277	3.9	131,741	32.7
	設備工事業	398,917	24.8	204,674	22.1	34,703	7.2	169,971	25.7	194,243	27.7
中国	業種計	319,022	▲ 32.0	214,142	▲ 11.2	97,919	8.4	116,223	▲ 22.9	104,880	▲ 54.1
	総合工事業	194,749	▲ 46.2	163,703	▲ 16.8	89,500	13.4	74,203	▲ 37.1	31,046	▲ 81.2
	職別工事業	41,666	15.5	8,231	23.8	3,258	273.5	4,973	▲ 13.9	33,435	13.6
	設備工事業	82,607	15.2	42,208	12.0	5,161	▲ 51.0	37,046	36.4	40,399	18.8
四国	業種計	202,087	22.9	130,672	20.2	55,679	1.0	74,993	39.9	71,415	28.0
	総合工事業	142,405	25.0	108,001	19.1	47,988	▲ 6.3	60,013	52.0	34,404	48.4
	職別工事業	28,869	78.5	2,175	▲ 33.9	1,973	154.0	202	▲ 92.0	26,694	107.2
	設備工事業	30,813	▲ 10.5	20,496	39.2	5,718	83.5	14,778	27.3	10,317	▲ 47.7
九州・沖縄	業種計	676,196	▲ 15.9	445,611	▲ 9.2	191,199	▲ 15.9	254,412	▲ 3.4	230,585	▲ 26.6
	総合工事業	443,587	▲ 9.5	349,254	▲ 12.7	150,079	▲ 20.6	199,175	▲ 5.5	94,333	4.7
	職別工事業	104,796	▲ 11.8	33,081	98.6	14,415	76.3	18,666	120.1	71,715	▲ 29.8
	設備工事業	127,812	▲ 34.7	63,276	▲ 14.5	26,705	▲ 11.2	36,571	▲ 16.8	64,536	▲ 47.0

注) 地域別区分

- 東北 : 青森県, 岩手県, 宮城県, 秋田県, 山形県, 福島県
- 関東 : 茨城県, 栃木県, 群馬県, 埼玉県, 千葉県, 東京都, 神奈川県, 山梨県, 長野県
- 北陸 : 新潟県, 富山県, 石川県, 福井県
- 中部 : 岐阜県, 静岡県, 愛知県, 三重県
- 近畿 : 滋賀県, 京都府, 大阪府, 兵庫県, 奈良県, 和歌山県
- 中国 : 鳥取県, 島根県, 岡山県, 広島県, 山口県
- 四国 : 徳島県, 香川県, 愛媛県, 高知県
- 九州・沖縄 : 福岡県, 佐賀県, 長崎県, 熊本県, 大分県, 宮崎県, 鹿児島県, 沖縄県

I. 受注高

I-3. 業者所在都道府県別受注高

令和4年7月分

(単位:百万円, %)

	合計		元請受注高				下請受注高			
	前年同月比	前年同月比	公共機関		民間等		前年同月比	前年同月比		
			前年同月比	前年同月比	前年同月比	前年同月比				
T 全国計	8,726,955	▲ 3.0	5,654,181	▲ 5.8	1,742,837	▲ 10.8	3,911,343	▲ 3.4	3,072,774	2.7
1 北海道	379,174	▲ 10.6	275,049	8.1	139,861	▲ 3.9	135,188	24.1	104,125	▲ 38.6
2 青森	65,422	▲ 5.5	39,521	▲ 14.5	21,698	▲ 40.6	17,822	84.4	25,901	12.4
3 岩手	64,513	12.9	41,852	7.6	17,495	▲ 30.3	24,357	76.6	22,661	23.9
4 宮城	106,589	▲ 23.6	63,819	▲ 19.3	18,491	▲ 26.7	45,328	▲ 15.9	42,771	▲ 29.3
5 秋田	50,798	▲ 5.3	35,400	7.6	20,947	1.7	14,453	17.3	15,399	▲ 25.8
6 山形	50,359	▲ 11.6	35,420	▲ 5.5	25,365	33.3	10,055	▲ 45.5	14,939	▲ 23.3
7 福島	115,253	21.5	86,101	59.1	51,328	54.3	34,774	66.7	29,152	▲ 28.5
8 茨城	83,265	▲ 12.3	57,898	▲ 18.7	23,185	▲ 41.4	34,713	9.9	25,366	6.8
9 栃木	79,062	▲ 12.5	44,669	▲ 31.5	14,512	▲ 31.7	30,157	▲ 31.4	34,393	36.5
10 群馬	134,175	2.5	81,150	4.9	23,106	▲ 39.8	58,044	48.9	53,025	▲ 0.9
11 埼玉	230,769	▲ 13.9	131,454	▲ 9.9	42,944	▲ 13.8	88,510	▲ 7.9	99,315	▲ 18.6
12 千葉	151,992	▲ 25.4	78,769	▲ 42.7	32,032	▲ 50.0	46,737	▲ 36.4	73,223	10.6
13 東京	2,683,835	▲ 14.7	1,901,160	▲ 17.9	337,142	▲ 29.7	1,564,018	▲ 14.8	782,675	▲ 5.9
14 神奈川	223,234	5.7	161,273	19.9	75,347	117.9	85,925	▲ 14.0	61,962	▲ 19.3
15 新潟	328,720	83.2	191,892	72.3	91,631	84.2	100,261	62.6	136,828	101.1
16 富山	115,478	47.2	66,986	27.6	29,320	32.8	37,666	23.9	48,492	86.9
17 石川	108,187	70.9	45,848	39.2	16,918	▲ 2.4	28,930	85.5	62,339	105.4
18 福井	47,090	▲ 1.2	29,745	8.2	17,770	▲ 3.5	11,975	31.8	17,344	▲ 14.0
19 山梨	31,919	▲ 28.5	12,641	▲ 60.5	4,666	▲ 70.7	7,976	▲ 50.5	19,278	52.5
20 長野	134,261	16.9	82,000	10.7	29,715	20.6	52,285	5.8	52,260	28.2
21 岐阜	111,021	11.6	61,278	3.3	28,012	5.1	33,266	1.7	49,743	23.9
22 静岡	223,220	11.2	137,044	4.9	32,666	▲ 19.9	104,378	16.1	86,176	22.9
23 愛知	672,708	58.3	335,615	13.6	97,444	▲ 23.0	238,170	40.9	337,093	160.3
24 三重	66,906	▲ 22.0	29,814	▲ 47.2	15,985	▲ 34.4	13,829	▲ 56.8	37,092	26.4
25 滋賀	34,685	▲ 9.9	22,207	▲ 19.0	6,446	▲ 35.3	15,762	▲ 9.7	12,477	12.6
26 京都	76,476	24.3	48,441	25.8	24,993	88.4	23,448	▲ 7.1	28,035	21.7
27 大阪	908,004	14.1	605,984	4.2	69,534	▲ 12.7	536,450	6.9	302,020	41.0
28 兵庫	164,557	▲ 23.3	92,603	▲ 12.1	40,117	▲ 23.6	52,486	▲ 0.6	71,954	▲ 34.1
29 奈良	28,257	2.1	17,106	▲ 12.7	9,049	▲ 20.1	8,058	▲ 2.6	11,151	38.1
30 和歌山	59,719	47.1	51,016	65.6	40,321	146.1	10,695	▲ 25.9	8,704	▲ 10.9
31 鳥取	19,693	▲ 38.6	11,989	▲ 50.6	7,252	▲ 41.5	4,737	▲ 60.1	7,704	▲ 1.3
32 島根	48,022	26.6	32,534	14.5	19,033	23.2	13,501	4.1	15,487	62.8
33 岡山	62,498	▲ 38.7	38,754	▲ 51.8	20,556	43.8	18,199	▲ 72.5	23,744	10.6
34 広島	117,883	8.4	77,564	4.6	28,121	▲ 22.4	49,443	30.5	40,319	16.7
35 山口	70,927	▲ 62.4	53,301	57.3	22,957	92.6	30,343	38.1	17,626	▲ 88.6
36 徳島	32,340	60.4	22,501	111.7	13,444	107.0	9,057	119.2	9,839	3.2
37 香川	66,031	31.6	47,721	28.9	15,274	20.9	32,446	33.1	18,310	39.0
38 愛媛	75,433	33.9	45,257	36.4	16,142	30.6	29,115	39.9	30,176	30.3
39 高知	28,283	▲ 25.2	15,193	▲ 45.5	10,819	▲ 54.2	4,374	2.2	13,090	32.2
40 福岡	264,493	▲ 2.8	169,726	11.9	31,361	▲ 38.1	138,364	37.0	94,768	▲ 21.4
41 佐賀	52,111	27.9	42,408	34.7	28,802	98.0	13,606	▲ 19.7	9,703	4.9
42 長崎	48,053	▲ 24.5	31,019	4.5	22,439	21.4	8,580	▲ 23.3	17,033	▲ 49.8
43 熊本	84,741	▲ 8.5	49,155	▲ 16.8	30,336	▲ 17.9	18,820	▲ 14.9	35,585	5.9
44 大分	54,117	▲ 5.3	36,571	0.2	10,836	▲ 35.5	25,735	30.5	17,545	▲ 15.0
45 宮崎	45,335	▲ 8.2	29,353	▲ 18.2	17,826	22.0	11,527	▲ 45.8	15,982	18.1
46 鹿児島	73,368	▲ 21.5	47,652	▲ 18.2	32,290	▲ 6.9	15,362	▲ 34.9	25,716	▲ 26.8
47 沖縄	53,978	▲ 60.1	39,727	▲ 54.9	17,308	▲ 57.3	22,418	▲ 52.8	14,251	▲ 69.9

注) 受注高の少ない集計区分等の数値は、誤差が大きいため利用に当たっては注意してください。

I. 受注高

I-4. 資本金階層別・業種別受注高

令和4年7月分

(単位:百万円, %)

	合計		元請受注高				下請受注高			
	前年同月比	前年同月比	公共機関		民間等		前年同月比	前年同月比		
			前年同月比	前年同月比	前年同月比	前年同月比				
T 合計	8,726,955	▲ 3.0	5,654,181	▲ 5.8	1,742,837	▲ 10.8	3,911,343	▲ 3.4	3,072,774	2.7
1 個人	19,232	9,107.1	3,284	1,472.0	2,768	-	515	146.7	15,948	-
2 ~1千万円未満	486,141	▲ 11.8	139,161	0.4	27,920	▲ 10.0	111,241	3.4	346,980	▲ 15.9
3 1千万~3億円未満	5,278,917	▲ 3.8	3,249,037	▲ 6.3	1,282,484	▲ 5.5	1,966,553	▲ 6.9	2,029,880	0.6
4 3~20億円未満	761,913	▲ 4.2	498,806	▲ 11.2	112,114	▲ 16.1	386,692	▲ 9.6	263,107	12.6
5 20億円以上	2,180,752	0.8	1,763,893	▲ 3.9	317,551	▲ 26.7	1,446,342	3.1	416,859	27.0
3億円以下の法人	5,857,313	▲ 4.8	3,469,893	▲ 6.3	1,328,608	▲ 4.9	2,141,284	▲ 7.1	2,387,420	▲ 2.6
総合工事業	3,489,385	▲ 8.4	2,587,419	▲ 10.6	1,122,242	2.0	1,465,177	▲ 18.4	901,966	▲ 1.4
職別工事業	1,184,205	21.0	346,813	72.7	67,083	101.6	279,730	67.0	837,393	7.6
設備工事業	1,183,722	▲ 13.2	535,661	▲ 11.8	139,284	▲ 47.2	396,377	15.4	648,061	▲ 14.4
3億円超の法人	2,850,411	0.2	2,181,004	▲ 5.3	411,461	▲ 26.3	1,769,544	1.4	669,406	23.6
総合工事業	1,661,140	▲ 4.6	1,486,395	▲ 9.0	310,385	▲ 11.4	1,176,010	▲ 8.4	174,745	61.1
職別工事業	229,173	12.3	70,600	10.7	20,601	▲ 44.7	49,999	88.3	158,573	13.1
設備工事業	960,098	6.8	624,009	3.0	80,475	▲ 52.9	543,534	24.9	336,088	14.7

注) 受注高の少ない集計区分等の数値は、誤差が大きいため利用に当たっては注意してください。

Ⅱ. 公共機関からの受注工事(1件500万円以上の工事)

Ⅱ-1. 発注機関別請負契約額時系列表

	合 計		国の機関						独立行政法人		政府関連企業等	
		前年比		前年比	国	前年比		前年比		前年比		
R2年度	21,643,955	-	7,986,972	-	4,693,466	-	613,676	-	2,679,831	-		
R3年度	20,101,182	▲ 7.1	7,065,583	▲ 11.5	3,796,852	▲ 19.1	486,691	▲ 20.7	2,782,040	3.8		
R3. 4~R3. 7	6,807,685	2.3	2,273,886	7.4	1,116,768	▲ 17.7	169,215	21.8	987,902	59.2		
R4. 4~R4. 7	6,151,423	▲ 9.6	1,892,530	▲ 16.8	1,096,298	▲ 1.8	136,047	▲ 19.6	660,185	▲ 33.2		
R2年	21,113,547	-	7,141,077	-	4,149,716	-	688,049	-	2,303,312	-		
R3年	20,774,811	▲ 1.6	7,755,083	8.6	4,147,738	▲ 0.0	551,590	▲ 19.8	3,055,755	32.7		
R3. 1~R3. 7	13,078,347	5.5	5,479,226	22.4	3,027,523	11.1	381,775	▲ 10.4	2,069,928	56.1		
R4. 1~R4. 7	11,748,455	▲ 10.2	4,408,370	▲ 19.5	2,656,166	▲ 12.3	283,707	▲ 25.7	1,468,496	▲ 29.1		
R3. 7~9	5,535,102	▲ 10.2	1,575,129	▲ 19.2	824,208	▲ 38.2	143,981	21.2	606,940	21.6		
R3. 10~12	4,067,396	▲ 14.5	1,193,598	▲ 15.9	569,108	▲ 5.2	83,150	▲ 55.6	541,340	▲ 14.3		
R4. 1~3	5,597,032	▲ 10.7	2,515,840	▲ 21.5	1,559,868	▲ 18.4	147,661	▲ 30.5	808,311	▲ 25.3		
R4. 4~6	4,474,380	▲ 8.7	1,485,497	▲ 16.6	821,518	▲ 2.6	108,001	▲ 3.5	555,979	▲ 32.6		
R4. 7~9												
令和2年 4月	1,220,733	-	482,662	-	274,185	-	31,328	-	177,149	-		
5月	1,227,917	-	322,442	-	196,498	-	31,391	-	94,553	-		
6月	2,005,881	-	606,842	-	378,883	-	32,466	-	195,494	-		
7月	2,201,499	-	704,824	-	507,660	-	43,762	-	153,402	-		
8月	1,608,620	-	465,963	-	275,108	-	41,106	-	149,749	-		
9月	2,351,621	-	779,770	-	549,885	-	33,910	-	195,975	-		
10月	1,832,360	-	533,887	-	242,090	-	63,562	-	228,236	-		
11月	1,436,495	-	387,239	-	146,549	-	66,096	-	174,593	-		
12月	1,488,167	-	498,004	-	211,855	-	57,496	-	228,654	-		
令和3年 1月	1,370,278	27.6	771,970	89.4	393,205	85.4	38,362	▲ 36.5	340,404	152.1		
2月	1,328,888	▲ 8.3	578,069	▲ 0.7	295,918	▲ 2.3	43,705	▲ 34.6	238,446	12.2		
3月	3,571,496	11.0	1,855,301	35.5	1,221,631	43.4	130,492	▲ 18.3	503,177	40.6		
令和3年 4月	1,351,526	10.7	609,091	26.2	279,077	1.8	50,882	62.4	279,133	57.6		
5月	1,387,794	13.0	540,285	67.6	239,815	22.0	16,749	▲ 46.6	283,721	200.1		
6月	2,162,331	7.8	631,640	4.1	324,777	▲ 14.3	44,269	36.4	262,595	34.3		
7月	1,906,033	▲ 13.4	492,869	▲ 30.1	273,100	▲ 46.2	57,316	31.0	162,454	5.9		
8月	1,608,718	0.0	450,544	▲ 3.3	219,706	▲ 20.1	35,757	▲ 13.0	195,080	30.3		
9月	2,020,351	▲ 14.1	631,716	▲ 19.0	331,402	▲ 39.7	50,908	50.1	249,406	27.3		
10月	1,544,720	▲ 15.7	423,005	▲ 20.8	228,775	▲ 5.5	27,380	▲ 56.9	166,851	▲ 26.9		
11月	1,225,554	▲ 14.7	348,221	▲ 10.1	167,801	14.5	28,551	▲ 56.8	151,868	▲ 13.0		
12月	1,297,122	▲ 12.8	422,372	▲ 15.2	172,531	▲ 18.6	27,219	▲ 52.7	222,622	▲ 2.6		
令和4年 1月	983,310	▲ 28.2	416,860	▲ 46.0	201,911	▲ 48.7	23,489	▲ 38.8	191,460	▲ 43.8		
2月	1,159,624	▲ 12.7	539,001	▲ 6.8	339,207	14.6	25,287	▲ 42.1	174,507	▲ 26.8		
3月	3,454,098	▲ 3.3	1,559,979	▲ 15.9	1,018,751	▲ 16.6	98,884	▲ 24.2	442,344	▲ 12.1		
令和4年 4月	1,356,163	0.3	655,001	7.5	397,952	42.6	27,855	▲ 45.3	229,194	▲ 17.9		
5月	1,089,241	▲ 21.5	309,856	▲ 42.6	155,195	▲ 35.3	38,166	127.9	116,495	▲ 58.9		
6月	2,028,976	▲ 6.2	520,640	▲ 17.6	268,371	▲ 17.4	41,980	▲ 5.2	210,290	▲ 19.9		
7月	1,677,043	▲ 12.0	407,033	▲ 17.4	274,780	0.6	28,046	▲ 51.1	104,206	▲ 35.9		
8月												
9月												
10月												
11月												
12月												
令和5年 1月												
2月												
3月												

注) 平成15年度から平成20年度までは「国の機関」のうちの国以外の機関における分類変更に伴い、各機関の前年同月比が計算できないため、「独立行政法人」及び「政府関連企業等」の合計値を「(再掲)国以外の機関」として計上し、再掲していたが、各機関のデータが蓄積されたので、平成21年4月より再掲を行わないこととした。

(単位：百万円，%)

地方の機関											
	都道府県		市区町村		地方公営企業		その他		前年比		
	前年比		前年比		前年比		前年比				
13,656,983	-	5,725,923	-	6,068,847	-	1,297,697	-	564,516	-	R2年度	
13,035,598	▲ 4.5	5,521,496	▲ 3.6	5,598,090	▲ 7.8	1,340,767	3.3	575,246	1.9	R3年度	
4,533,799	▲ 0.1	1,520,693	▲ 6.5	2,368,502	2.3	438,527	9.4	206,077	4.1	R3. 4~R3. 7	
4,258,892	▲ 6.1	1,359,183	▲ 10.6	2,214,324	▲ 6.5	467,346	6.6	218,039	5.8	R4. 4~R4. 7	
13,972,470	-	5,773,187	-	6,223,262	-	1,424,440	-	551,581	-	R2年	
13,019,728	▲ 6.8	5,411,773	▲ 6.3	5,683,823	▲ 8.7	1,369,305	▲ 3.9	554,827	0.6	R3年	
7,599,121	▲ 4.1	3,053,287	▲ 4.8	3,440,377	▲ 2.8	784,790	▲ 10.2	320,668	7.0	R3. 1~R3. 7	
7,340,085	▲ 3.4	3,001,500	▲ 1.7	3,200,465	▲ 7.0	785,071	0.0	353,048	10.1	R4. 1~R4. 7	
3,959,974	▲ 6.0	1,577,508	▲ 13.0	1,786,646	▲ 3.2	434,913	24.8	160,906	▲ 21.0	R3. 7~9	
2,873,798	▲ 13.9	1,269,282	▲ 11.5	1,190,903	▲ 19.8	283,192	▲ 9.9	130,420	24.4	R3. 10~12	
3,081,192	0.5	1,642,317	7.2	986,142	▲ 8.0	317,725	▲ 8.2	135,009	17.8	R4. 1~3	
2,988,882	▲ 4.2	883,002	▲ 14.5	1,560,008	▲ 4.6	351,672	15.3	194,201	30.4	R4. 4~6	
										R4. 7~9	
738,072	-	279,749	-	354,227	-	78,722	-	25,374	-	令和2年 4月	
905,475	-	270,712	-	513,997	-	70,992	-	49,774	-	5月	
1,399,038	-	396,549	-	797,171	-	139,086	-	66,232	-	6月	
1,496,676	-	679,288	-	648,790	-	111,929	-	56,669	-	7月	
1,142,658	-	415,391	-	517,710	-	118,602	-	90,955	-	8月	
1,571,851	-	718,197	-	679,656	-	117,897	-	56,102	-	9月	
1,298,472	-	533,494	-	557,095	-	145,283	-	62,601	-	10月	
1,049,256	-	507,636	-	437,513	-	76,835	-	27,272	-	11月	
990,163	-	392,313	-	490,814	-	92,089	-	14,947	-	12月	
598,308	▲ 10.2	287,160	▲ 8.3	213,833	▲ 2.0	87,043	▲ 9.0	10,272	▲ 74.0	令和3年 1月	
750,819	▲ 13.4	301,723	▲ 11.8	293,532	▲ 1.7	94,581	▲ 53.8	60,983	174.9	2月	
1,716,196	▲ 7.1	943,711	2.0	564,510	▲ 20.4	164,639	▲ 4.6	43,335	8.6	3月	
742,435	0.6	325,586	16.4	288,276	▲ 18.6	93,534	18.8	35,039	38.1	令和3年 4月	
847,509	▲ 6.4	278,318	2.8	451,216	▲ 12.2	50,978	▲ 28.2	66,997	34.6	5月	
1,530,691	9.4	428,484	8.1	894,907	12.3	160,425	15.3	46,875	▲ 29.2	6月	
1,413,164	▲ 5.6	488,305	▲ 28.1	734,103	13.1	133,590	19.4	57,166	0.9	7月	
1,158,174	1.4	467,984	12.7	467,852	▲ 9.6	157,192	32.5	65,146	▲ 28.4	8月	
1,388,636	▲ 11.7	621,220	▲ 13.5	584,691	▲ 14.0	144,131	22.3	38,594	▲ 31.2	9月	
1,121,715	▲ 13.6	537,236	0.7	447,323	▲ 19.7	110,314	▲ 24.1	26,842	▲ 57.1	10月	
877,333	▲ 16.4	351,384	▲ 30.8	373,841	▲ 14.6	94,081	22.4	58,027	112.8	11月	
874,750	▲ 11.7	380,662	▲ 3.0	369,739	▲ 24.7	78,798	▲ 14.4	45,551	204.7	12月	
566,451	▲ 5.3	298,044	3.8	186,644	▲ 12.7	67,714	▲ 22.2	14,048	36.8	令和4年 1月	
620,623	▲ 17.3	295,413	▲ 2.1	210,522	▲ 28.3	59,194	▲ 37.4	55,494	▲ 9.0	2月	
1,894,119	10.4	1,048,859	11.1	588,976	4.3	190,817	15.9	65,467	51.1	3月	
701,162	▲ 5.6	304,259	▲ 6.6	233,342	▲ 19.1	129,498	38.5	34,062	▲ 2.8	令和4年 4月	
779,384	▲ 8.0	181,116	▲ 34.9	448,351	▲ 0.6	61,909	21.4	88,009	31.4	5月	
1,508,336	▲ 1.5	397,627	▲ 7.2	878,315	▲ 1.9	160,265	▲ 0.1	72,130	53.9	6月	
1,270,010	▲ 10.1	476,182	▲ 2.5	654,316	▲ 10.9	115,675	▲ 13.4	23,838	▲ 58.3	7月	
										8月	
										9月	
										10月	
										11月	
										12月	
										令和5年 1月	
										2月	
										3月	

II. 公共機関からの受注工事(1件500万円以上の工事)

II-2. 1) 発注機関別・目的別工事分類別請負契約額

令和4年 7月分

(単位：百万円，%)

	合 計		国の機関				地方の機関				
		前年 同月比		国	独立 行政法人	政府関連 企業等		都道府県	市区町村	地方 公営企業	その他
T 合計	1,677,043	▲ 12.0	407,033	274,780	28,046	104,206	1,270,010	476,182	654,316	115,675	23,838
1 治山・治水	188,504	▲ 15.5	52,080	50,977	2,591	-1,488	136,424	117,293	19,132		
2 農林水産	77,528	▲ 22.8	17,278	14,959	148	2,170	60,250	50,056	9,529		665
3 道路	506,008	16.0	202,498	119,969		82,528	303,510	172,955	125,940	2,194	2,422
4 港湾・空港	77,828	52.0	34,334	32,260		2,074	43,494	26,098	16,046	780	571
5 下水道	114,845	▲ 13.3	3,087			3,087	111,758	3,486	70,028	37,003	1,242
6 公園	71,686	12.3	4,057	1,172	2,046	840	67,628	6,653	60,693		282
7 教育・病院	257,888	▲ 19.4	20,420	4,225	5,939	10,256	237,469	48,930	180,369	4,874	3,296
8 住宅・宿舍	38,866	▲ 23.9	7,497	661	4,947	1,889	31,369	8,357	20,671		2,340
9 庁舎	64,406	▲ 19.2	32,770	32,279	101	390	31,636	10,742	16,668	2,413	1,814
10 再開発	0	▲ 100.0	0				0				
11 土地造成	6,506	▲ 56.9	2,072	995	1,077		4,433	1,358	2,941	51	83
12 鉄道・軌道	17,817	▲ 56.5	9,594		9,594		8,223	711		7,512	
13 郵便	583	▲ 76.4	583			583	0				
14 電気・ガス	5,941	▲ 18.4	0				5,941			5,941	
15 上・工業水道	114,199	▲ 26.7	268		268		113,931	11,032	51,969	50,771	159
16 廃棄物処理	56,903	▲ 42.8	299			299	56,604	840	48,595	35	7,135
17 その他	77,535	▲ 37.1	20,196	17,283	1,336	1,578	57,339	17,672	31,736	4,102	3,829
災害復旧（再掲）	51,103	▲ 13.7	9,003	5,888	49	3,067	42,100	28,988	13,033	7	73
維持補修（再掲）	312,170	6.1	45,178	27,999	3,238	13,941	266,992	95,725	149,936	15,048	6,283

II. 公共機関からの受注工事(1件500万円以上の工事)

II-2. 2)発注機関別・目的別工事分類別請負契約額(寄与度)

令和4年 7月分

	合計	国の機関			地方の機関					
		国	独立 行政法人	政府関連 企業等	都道府県	市区町村	地方 公営企業	その他		
T 合計	▲ 12.0	▲ 4.5	0.1	▲ 1.5	▲ 3.1	▲ 7.5	▲ 0.6	▲ 4.2	▲ 0.9	▲ 1.7
1 治山・治水	▲ 1.8	▲ 1.6	▲ 1.2	▲ 0.3	▲ 0.1	▲ 0.2	▲ 0.3	0.1	▲ 0.0	▲ 0.0
2 農林水産	▲ 1.2	▲ 0.4	▲ 0.2	▲ 0.2	0.0	▲ 0.8	▲ 0.7	▲ 0.1		▲ 0.1
3 道路	3.7	▲ 0.1	1.6	▲ 0.0	▲ 1.7	3.7	2.2	1.5	▲ 0.0	0.1
4 港湾・空港	1.4	▲ 0.0	▲ 0.0		0.0	1.4	0.7	0.7	▲ 0.0	0.0
5 下水道	▲ 0.9	▲ 0.4		▲ 0.0	▲ 0.4	▲ 0.5	▲ 0.7	0.0	0.1	0.0
6 公園	0.4	0.0	▲ 0.0	0.1	▲ 0.0	0.4	▲ 0.7	1.1		▲ 0.0
7 教育・病院	▲ 3.3	▲ 0.5	0.1	▲ 0.0	▲ 0.6	▲ 2.8	▲ 1.1	▲ 1.9	0.0	0.1
8 住宅・宿舍	▲ 0.6	▲ 0.4	▲ 0.3	▲ 0.1	0.1	▲ 0.3	0.1	▲ 0.2	▲ 0.1	▲ 0.1
9 庁舎	▲ 0.8	1.1	1.2	▲ 0.0	▲ 0.0	▲ 1.9	▲ 0.1	▲ 1.9	0.1	▲ 0.0
10 再開発	▲ 0.2	▲ 0.0		▲ 0.0		▲ 0.2		▲ 0.2		
11 土地造成	▲ 0.5	▲ 0.1	0.1	▲ 0.1		▲ 0.4	▲ 0.3	▲ 0.1	0.0	▲ 0.0
12 鉄道・軌道	▲ 1.2	▲ 0.8		▲ 0.8	▲ 0.0	▲ 0.4	▲ 0.2		▲ 0.2	▲ 0.0
13 郵便	▲ 0.1	▲ 0.1	▲ 0.1		▲ 0.0					
14 電気・ガス	▲ 0.1					▲ 0.1			▲ 0.1	
15 上・工業水道	▲ 2.2	0.0		0.0		▲ 2.2	0.4	▲ 1.8	▲ 0.7	▲ 0.0
16 廃棄物処理	▲ 2.2	0.0			0.0	▲ 2.2	0.0	▲ 0.4	▲ 0.0	▲ 1.8
17 その他	▲ 2.4	▲ 1.5	▲ 1.1	▲ 0.0	▲ 0.3	▲ 0.9	▲ 0.1	▲ 1.1	0.1	0.2
災害復旧(再掲)	▲ 0.4	▲ 0.1	▲ 0.2	▲ 0.0	0.0	▲ 0.3	▲ 0.1	▲ 0.1	▲ 0.1	▲ 0.0
維持補修(再掲)	0.9	▲ 0.7	▲ 0.7	0.0	▲ 0.0	1.6	0.3	2.5	▲ 1.0	▲ 0.2

Ⅱ.公共機関からの受注工事(1件500万以上の工事)

Ⅱ-3.工事種類別請負契約額

令和4年 7月分

(単位:百万円, %)

	請負契約額		
		前年同月比	寄与度
合計	1,677,043	▲ 12.0	▲ 12.0
建築・建築設備合計	472,056	▲ 16.1	▲ 4.8
1. 住宅・同設備工事	50,107	▲ 52.0	▲ 2.8
2. 非住宅・同設備工事	421,949	▲ 8.0	▲ 1.9
土木工事計	1,102,189	▲ 1.3	▲ 0.7
3. 橋梁・高架構造物工事	130,227	▲ 26.0	▲ 2.4
4. トンネル工事	19,125	▲ 59.0	▲ 1.4
5. ダム・えん堤工事	31,793	▲ 16.4	▲ 0.3
6. 管渠工事	104,814	▲ 19.6	▲ 1.3
7. 電線路工事	11,782	▲ 27.8	▲ 0.2
8. 舗装工事	103,730	7.6	0.4
9. しゅんせつ・埋立工事	19,311	▲ 23.8	▲ 0.3
10. 土工事(9.を除く)	173,406	46.7	2.9
11. その他の土木工事	508,000	8.3	2.0
12. 機械装置等工事	102,798	▲ 54.7	▲ 6.5

Ⅱ. 公共機関からの受注工事(1件500万円以上の工事)

Ⅱ-4. 発注機関別・施工都道府県別請負契約額

令和4年 7月分

(単位:百万円,%)

	合計		国の機関				地方の機関				
		前年 同月比		国	独立 行政法人	政府関連 企業等	都道府県	市区町村	地方 公営企業	その他	
Ⅰ.全国計	1,677,043	▲ 12.0	407,033	274,780	28,046	104,206	1,270,010	476,182	654,316	115,675	23,838
1.北海道	155,506	7.9	62,245	53,325	7,944	976	93,261	49,333	35,440	7,796	692
2.青森	22,907	▲ 35.6	1,537	1,483	5	49	21,370	13,322	7,117	930	
3.岩手	25,808	▲ 13.4	9,018	1,605		7,413	16,790	6,384	9,637	725	44
4.宮城	23,145	▲ 18.2	3,530	2,886	31	613	19,615	3,227	15,733	191	463
5.秋田	25,004	19.0	6,095	5,304		791	18,909	12,437	5,259	915	299
6.山形	26,333	39.6	14,389	13,708		681	11,944	4,537	6,169	1,137	101
7.福島	64,228	▲ 3.3	10,655	4,804	41	5,810	53,573	22,466	30,150	828	130
8.茨城	43,293	▲ 40.0	17,985	9,936	397	7,652	25,308	9,415	10,784	3,043	2,067
9.栃木	14,792	▲ 60.8	3,349	994	2,337	18	11,443	6,498	4,576	143	226
10.群馬	21,610	▲ 13.2	2,673	391		2,282	18,937	7,394	7,983	1,655	1,906
11.埼玉	39,763	▲ 60.9	3,316	3,363	48	-95	36,447	11,208	17,959	5,360	1,920
12.千葉	24,866	▲ 45.3	6,620	3,475	1,069	2,075	18,247	6,604	9,901	1,551	190
13.東京	103,695	▲ 28.2	14,343	9,190	2,492	2,661	89,352	31,092	21,944	34,573	1,744
14.神奈川	79,665	▲ 4.4	24,347	18,002	3,147	3,199	55,317	6,710	37,565	10,942	100
15.新潟	81,619	75.8	22,339	19,803		2,535	59,281	29,849	27,621	1,794	17
16.富山	24,908	20.3	521	651		-130	24,387	10,362	11,679	1,985	361
17.石川	22,327	28.8	9,114	7,526	1,198	390	13,214	4,633	8,448	133	
18.福井	25,573	▲ 12.0	4,559	4,309	175	75	21,014	6,184	14,353	404	74
19.山梨	7,847	▲ 53.1	1,765	1,644		121	6,082	2,045	4,037		
20.長野	30,968	▲ 49.3	4,074	1,116		2,958	26,894	9,466	15,199	565	1,665
21.岐阜	26,463	▲ 14.9	3,928	3,321	480	127	22,535	8,352	12,975	1,130	79
22.静岡	37,661	▲ 27.6	5,195	3,064		2,131	32,466	11,392	16,220	2,325	2,529
23.愛知	118,642	▲ 21.4	23,129	20,402	2,492	234	95,514	28,467	60,697	5,004	1,345
24.三重	17,656	▲ 37.3	5,633	4,823	303	508	12,023	5,916	4,044	1,883	180
25.滋賀	8,228	▲ 67.4	1,737	1,694	22	20	6,492	2,578	3,845	47	22
26.京都	29,587	95.0	2,378	1,245	199	935	27,209	17,873	9,019	129	187
27.大阪	39,219	▲ 2.4	14,842	3,469	391	10,982	24,377	2,005	17,236	3,887	1,250
28.兵庫	78,015	61.0	21,649	4,029	378	17,242	56,366	4,649	47,597	1,693	2,427
29.奈良	10,067	49.2	894	894			9,173	2,019	7,019	86	50
30.和歌山	46,948	141.9	5,727	2,671	16	3,040	41,222	6,132	33,777	1,312	
31.鳥取	9,053	▲ 41.1	1,006	884		123	8,046	4,870	2,967	70	139
32.島根	19,949	16.0	4,669	2,732	1,937		15,280	8,596	5,730	712	243
33.岡山	20,705	48.6	2,945	2,174		771	17,760	1,398	14,624	1,635	103
34.広島	40,118	31.9	6,000	4,398	50	1,552	34,118	18,191	12,694	2,976	257
35.山口	23,768	53.0	1,626	1,455		170	22,142	9,804	11,730	544	64
36.徳島	23,140	203.7	10,243	410		9,833	12,898	8,159	3,712	375	652
37.香川	14,640	25.2	1,641	996	127	519	12,999	3,795	7,320	1,696	188
38.愛媛	24,307	23.9	10,784	3,031		7,753	13,523	5,922	6,627	975	
39.高知	15,492	▲ 51.4	4,162	2,321		1,841	11,330	5,050	5,322	837	121
40.福岡	36,606	▲ 44.9	13,334	9,464	1,611	2,259	23,271	11,012	10,601	1,576	82
41.佐賀	22,616	40.8	3,118	2,049	599	470	19,498	10,492	8,527	68	411
42.長崎	29,440	58.9	3,488	2,975	512		25,952	7,799	14,779	3,362	12
43.熊本	25,559	▲ 29.4	6,083	6,083			19,476	7,095	8,401	3,652	327
44.大分	15,426	▲ 35.9	3,901	1,258		2,644	11,524	5,548	5,976		
45.宮崎	18,773	3.3	1,856	1,856			16,918	6,284	8,229	2,405	
46.鹿児島	37,479	▲ 6.0	11,191	10,440	44	707	26,288	16,203	9,766	200	120
47.沖縄	23,625	▲ 61.3	13,401	13,128		273	10,224	3,416	3,332	2,427	1,049

注) 受注高の少ない集計区分等の数値は、誤差が大きいため利用に当たっては注意してください。

Ⅱ-5. 発注機関別・施工地域別請負契約額

令和4年 7月分

(単位:百万円,%)

	合計		国の機関				地方の機関				
		前年 同月比		国	独立 行政法人	政府関連 企業等	都道府県	市区町村	地方 公営企業	その他	
Ⅰ.全国計	1,677,043	▲ 12.0	407,033	274,780	28,046	104,206	1,270,010	476,182	654,316	115,675	23,838
1.北海道	155,506	7.9	62,245	53,325	7,944	976	93,261	49,333	35,440	7,796	692
2.東北	187,425	▲ 6.2	45,224	29,790	77	15,357	142,201	62,373	74,065	4,726	1,037
3.関東	366,500	▲ 37.6	78,471	48,110	9,490	20,871	288,028	90,431	129,947	57,831	9,818
4.北陸	154,428	36.0	36,533	32,290	1,373	2,869	117,896	51,027	62,100	4,316	452
5.中部	200,423	▲ 23.6	37,885	31,610	3,275	3,000	162,538	54,127	93,935	10,343	4,134
6.近畿	212,065	36.6	47,226	14,000	1,006	32,220	164,839	35,257	118,492	7,155	3,935
7.中国	113,592	22.9	16,245	11,642	1,987	2,616	97,347	42,858	47,745	5,937	807
8.四国	77,579	9.5	26,830	6,758	127	19,946	50,749	22,925	22,981	3,882	961
9.九州・沖縄	209,523	▲ 25.3	56,373	47,254	2,767	6,352	153,150	67,849	69,610	13,689	2,001

注) 地域別区分

- 東 北 : 青森県, 岩手県, 宮城県, 秋田県, 山形県, 福島県
- 関 東 : 茨城県, 栃木県, 群馬県, 埼玉県, 千葉県, 東京都, 神奈川県, 山梨県, 長野県
- 北 陸 : 新潟県, 富山県, 石川県, 福井県
- 中 部 : 岐阜県, 静岡県, 愛知県, 三重県
- 近 畿 : 滋賀県, 京都府, 大阪府, 兵庫県, 奈良県, 和歌山県
- 中 国 : 鳥取県, 島根県, 岡山県, 広島県, 山口県
- 四 国 : 徳島県, 香川県, 愛媛県, 高知県
- 九州・沖縄 : 福岡県, 佐賀県, 長崎県, 熊本県, 大分県, 宮崎県, 鹿児島県, 沖縄県





Ⅲ. 民間等からの受注工事

Ⅲ-2. 1)発注者別・工事種類別請負契約額

令和4年 7月分

(単位:百万円, %)

	合 計		農林漁業	鉱業, 採石業, 砂利採取業, 建設業	製造業	電気・ガス・ 熱供給・ 水道業	運輸業, 郵便業	情報通信業	卸売業, 小売業	金融業, 保険業	不動産業	サービス業	その他
		前年同月比											
T 建築・建築設備工事計	866,261	13.0	7,692	26,481	178,404	23,122	28,913	22,386	74,245	11,547	316,732	126,327	50,410
1 住宅	216,049	▲ 4.1		7,115	2,851		827				162,205		43,051
2 事務所	118,766	▲ 10.2		10,214	7,412	1,916	3,675	16,531	7,107	10,581	53,819	7,511	
3 店舗	74,094	37.3							58,967	966	3,680	10,480	
4 工場・発電所	199,444	46.9	1,650		146,986	14,396		5,855	7,388			23,169	
5 倉庫・流通施設	118,065	113.4	1,995	4,269	3,762		18,132		783		78,962	10,162	
6 教育・研究・文化施設	35,032	▲ 34.7		2,596	17,393						704	14,339	
7 医療・福祉施設	54,756	▲ 10.0									2,247	46,861	5,648
8 宿泊施設	18,092	▲ 35.9									11,396	6,697	
9 娯楽施設	1,537	▲ 52.7									627	910	
10 その他の建築工事	30,426	72.3	4,047	2,287		6,810	6,280				3,092	6,199	1,712
T 土木工事・機械装置等工事計	700,917	12.2	5,815	63,549	260,472	147,482	87,636	40,405	12,523	2,304	26,492	34,534	19,704
ST 土木工事計	341,108	15.5	1,300	54,440	56,176	49,501	83,337	32,760	7,081	1,866	23,523	16,048	15,078
1 発電用土木工事	35,946	49.7		15,460	174	15,827	478		1,978		1,150	117	762
2 鉄道工事	79,646	50.0		182	139		78,103		1,222				
3 埠頭・港湾工事	1,612	▲ 80.4	35	7	507	240	811					13	
4 道路工事	5,692	▲ 32.7		108	166	1,856	102			118	945	701	1,698
5 管工事	52,650	314.8	38	26,035	17,892	7,693	28	62	195			707	
6 電線路工事	60,415	▲ 19.1		2,946	954	21,488	579	32,262	319	42	10	1,737	80
7 土地造成・埋立工事	24,635	▲ 56.8		2,687	2,987	106	611	93	1,389		12,787	2,911	1,064
8 ゴルフ場建設工事	696	99.1									35	661	
9 構内環境整備工事	24,111	86.3	156	1,345	17,599	241	619		1,264	90	995	1,526	276
10 その他の土木工事	55,703	26.9	1,071	5,671	15,758	2,051	2,005	343	714	1,617	7,600	7,675	11,198
ST 機械装置等工事	359,808	9.3	4,515	9,109	204,296	97,981	4,299	7,645	5,442	438	2,970	18,486	4,626

注) 建築・建築設備工事については、1件の請負契約額が5億円以上の工事、土木工事及び機械装置等工事については1件の請負契約額が500万円以上の工事について調査対象としている。

Ⅲ. 民間等からの受注工事

Ⅲ-2. 2)発注者別・工事種類別請負契約額(寄与度)

令和4年 7月分

	合 計	農林漁業	鉱業, 採石業, 砂利採取業, 建設業	製造業	電気・ガス・ 熱供給・ 水道業	運輸業, 郵便業	情報通信業	卸売業, 小売業	金融業, 保険業	不動産業	サービス業	その他
T 建築・建築設備工事計	13.0	0.0	0.9	▲ 2.2	0.3	▲ 0.5	2.6	1.0	▲ 0.9	10.4	0.8	0.7
1 住宅	▲ 1.2		▲ 0.1	▲ 0.1		0.1				▲ 1.1	▲ 0.4	0.4
2 事務所	▲ 1.8		1.0	▲ 4.2	0.3	0.1	1.9	▲ 0.4	▲ 1.0	1.2	▲ 0.7	
3 店舗	2.6							1.5	0.1	0.5	0.6	
4 工場・発電所	8.3	0.2	▲ 0.1	4.5	▲ 0.9		0.8	1.0		▲ 0.1	2.9	
5 倉庫・流通施設	8.2	0.3	0.6	▲ 0.3		▲ 1.0		▲ 0.8		8.3	1.2	
6 教育・研究・文化施設	▲ 2.4		▲ 0.1	▲ 2.1						0.0	0.1	▲ 0.3
7 医療・福祉施設	▲ 0.8									0.2	▲ 1.4	0.4
8 宿泊施設	▲ 1.3		▲ 0.5			▲ 0.2		▲ 0.1		1.3	▲ 1.9	
9 娯楽施設	▲ 0.2									0.1	▲ 0.3	
10 その他の建築工事	1.7	▲ 0.4	0.2		0.9	0.4		▲ 0.3		▲ 0.1	0.7	0.2
T 土木工事・機械装置等工事計	12.2	▲ 0.1	5.1	3.4	1.0	2.7	0.1	1.0	0.3	0.8	▲ 3.5	1.4
ST 土木工事計	7.3	▲ 0.6	4.6	3.9	▲ 3.9	3.1	1.3	0.7	0.3	1.1	▲ 4.3	1.2
1 発電用土木工事	1.9	▲ 0.1	2.4	▲ 0.3	▲ 0.8	0.1	▲ 0.0	0.3	▲ 0.0	0.2	▲ 0.1	0.1
2 鉄道工事	4.3		▲ 0.4	0.0		4.4		0.2				
3 埠頭・港湾工事	▲ 1.1	0.0	▲ 0.0	▲ 1.0	0.0	0.1		▲ 0.0		▲ 0.0	▲ 0.1	
4 道路工事	▲ 0.4	▲ 0.1	▲ 0.8	▲ 0.1	0.1	0.0			0.0	0.1	0.1	0.3
5 管工事	6.4	0.0	4.0	2.0	0.4	▲ 0.1	0.0	0.0			0.1	▲ 0.1
6 電線路工事	▲ 2.3		▲ 0.4	0.0	▲ 3.5	0.0	1.3	0.1	0.0	0.0	0.2	0.0
7 土地造成・埋立工事	▲ 5.2	▲ 0.5	▲ 0.5	▲ 0.2	0.0	0.0	0.0	▲ 0.1		0.6	▲ 4.4	▲ 0.1
8 ゴルフ場建設工事	0.1			▲ 0.0						0.0	0.1	▲ 0.0
9 構内環境整備工事	1.8	0.0	▲ 0.0	2.1	▲ 0.2	▲ 0.1	▲ 0.0	0.2	0.0	0.1	▲ 0.1	▲ 0.2
10 その他の土木工事	1.9	0.1	0.2	1.4	▲ 0.1	▲ 1.3	0.0	0.0	0.3	0.1	▲ 0.1	1.3
ST 機械装置等工事	4.9	0.5	0.5	▲ 0.5	4.9	▲ 0.4	▲ 1.1	0.3	0.0	▲ 0.3	0.8	0.2

注) 建築・建築設備工事については、1件の請負契約額が5億円以上の工事、土木工事及び機械装置等工事については1件の請負契約額が500万円以上の工事について調査対象としている。

Ⅲ. 民間等からの受注工事

Ⅲ-3. 発注者別・施工都道府県別請負契約額

令和4年 7月分

1) 建築工事・建築設備工事(1件5億円以上の工事)

(単位:百万円,%)

	合計		農林漁業	鉱業、採石業、 砂利採取業、 建設業	製造業	電気・ガス・ 熱供給・ 水道業	運輸業、 郵便業	情報通信業	卸売業、 小売業	金融業、 保険業	不動産業	サービス業	その他
		前年同月比											
T.全国計	866,261	13.0	7,692	26,481	178,404	23,122	28,913	22,386	74,245	11,547	316,732	126,327	50,410
1.北海道	23,968	▲ 8.5	3,726						2,063		2,795	13,752	1,632
2.青森	7,530	▲ 60.7					1,313				3,253	2,964	
3.岩手	31,329	928.5			30,741							588	
4.宮城	18,409	863.7				15,581					1,888		940
5.秋田	1,709	16.0			1,709								
6.山形	0	▲ 100.0											
7.福島	7,244	▲ 1.0			750		2,246		1,576				2,672
8.茨城	43,287	201.6		2,596	775						34,038	5,878	
9.栃木	11,804	92.8			8,402								3,402
10.群馬	12,258	242.6			6,096		1,410		1,056		3,696		
11.埼玉	44,461	▲ 2.8			3,155		178		13,316		19,357	5,028	3,427
12.千葉	59,832	49.9	2,316		5,914		5,407	14,972	1,269		18,392	6,662	4,899
13.東京	131,180	▲ 22.5		8,899	10,923	4,326	10,176	1,559		1,148	63,016	3,163	27,970
14.神奈川	67,090	▲ 32.1		4,918	27,460				1,320		25,304	8,089	
15.新潟	32,835	-			8,008				22,878			1,949	
16.富山	14,584	34.0			2,808				5,838		1,496		4,442
17.石川	14,426	2,408.9			3,138				12,439				-1,151
18.福井	0	-											
19.山梨	0	▲ 100.0											
20.長野	13,035	91.7			5,106			5,855	1,051				1,024
21.岐阜	7,225	▲ 74.3							2,853		1,827		2,544
22.静岡	9,446	▲ 24.8	1,650	2,575	1,989							1,783	1,450
23.愛知	71,512	52.6			27,043	731	3,675		1,692	1,788	24,542	10,228	1,812
24.三重	6,170	▲ 73.2			5,444			726					
25.滋賀	6,227	▲ 77.1							1,097				5,131
26.京都	16,888	98.9			9,469						3,348		4,070
27.大阪	65,945	132.1		2,279	5,156	2,484					56,026		
28.兵庫	13,849	12.7			1,873		616				2,344	7,995	1,022
29.奈良	8,692	-									8,692		
30.和歌山	0	-											
31.鳥取	0	▲ 100.0											
32.島根	0	▲ 100.0											
33.岡山	19,253	181.2			1,951						2,962	14,340	
34.広島	19,489	152.0		4,113			3,166			7,645	1,548	3,017	
35.山口	10,100	532.2			978						9,122		
36.徳島	1,831	▲ 46.0			1,831								
37.香川	6,030	398.8			2,814						1,055	2,160	
38.愛媛	9,287	295.1			1,601				560	966	5,094	1,066	
39.高知	1,220	-									1,220		
40.福岡	25,826	▲ 1.9							5,237		13,330		7,259
41.佐賀	2,376	305.4			2,376								
42.長崎	3,595	▲ 61.5			897						2,698		
43.熊本	2,360	▲ 57.9									759	1,601	
44.大分	12,473	1,200.2									1,189	11,284	
45.宮崎	1,101	▲ 67.0		1,101									
46.鹿児島	1,844	▲ 76.0									1,844		
47.沖縄	8,542	▲ 74.4									5,896	2,646	

注) 受注高の少ない集計区分等の数値は、誤差が大きいのので利用に当たっては注意してください。

Ⅲ-4. 発注者別・施工地域別請負契約額

令和4年 7月分

1) 建築工事・建築設備工事(1件5億円以上の工事)

(単位:百万円,%)

	合計		農林漁業	鉱業、採石業、 砂利採取業、 建設業	製造業	電気・ガス・ 熱供給・ 水道業	運輸業、 郵便業	情報通信業	卸売業、 小売業	金融業、 保険業	不動産業	サービス業	その他
		前年同月比											
T.全国計	866,261	13.0	7,692	26,481	178,404	23,122	28,913	22,386	74,245	11,547	316,732	126,327	50,410
1.北海道	23,968	▲ 8.5	3,726	0	0	0	0	0	2,063	0	2,795	13,752	1,632
2.東北	66,221	81.4	0	0	33,200	15,581	3,559	0	1,576	0	5,141	6,224	940
3.関東	382,949	▲ 1.2	2,316	16,413	67,829	4,326	17,171	22,386	18,012	1,148	163,804	33,247	36,296
4.北陸	61,845	439.7	0	0	13,955	0	0	0	41,155	0	1,496	5,239	0
5.中部	94,352	▲ 14.7	1,850	2,575	34,476	731	4,401	0	4,545	1,788	26,369	14,554	3,262
6.近畿	111,601	46.2	0	2,279	16,498	2,484	616	0	1,097	0	70,410	17,197	1,022
7.中国	48,842	107.1	0	4,113	2,929	0	3,166	0	0	7,645	13,632	17,357	0
8.四国	18,367	164.4	0	0	6,246	0	0	0	560	966	7,369	3,226	0
9.九州・沖縄	58,116	▲ 33.4	0	1,101	3,273	0	0	0	5,237	0	25,716	15,531	7,259

注) 地域別区分

東北 : 青森県、岩手県、宮城県、秋田県、山形県、福島県  
 関東 : 茨城県、栃木県、群馬県、埼玉県、千葉県、東京都、神奈川県、山梨県、長野県  
 北陸 : 新潟県、富山県、石川県、福井県  
 中部 : 岐阜県、静岡県、愛知県、三重県  
 近畿 : 滋賀県、京都府、大阪府、兵庫県、奈良県、和歌山県  
 中国 : 鳥取県、島根県、岡山県、広島県、山口県  
 四国 : 徳島県、香川県、愛媛県、高知県  
 九州・沖縄 : 福岡県、佐賀県、長崎県、熊本県、大分県、宮崎県、鹿児島県、沖縄県

Ⅲ. 民間等からの受注工事

Ⅲ-3. 発注者別・施工都道府県別請負契約額

令和4年 7月分

2) 土木工事及び機械装置等工事(1件500万円以上の工事)

(単位:百万円,%)

	合計		農林漁業	鉱業、採石業、 砂利採取業、 建設業	製造業	電気・ガス・ 熱供給・ 水道業	運輸業、 郵便業	情報通信業	卸売業、 小売業	金融業、 保険業	不動産業	サービス業	その他
		前年同月比											
T.全国計	700,917	12.2	5,815	63,549	260,472	147,482	87,636	40,405	12,523	2,304	26,492	34,534	19,704
1.北海道	20,603	▲ 54.5	117	2,725	2,323	8,034	1,757	1,598	1,755		214	2,009	69
2.青森	11,705	185.0	111		148	10,743	502		107			43	52
3.岩手	6,841	162.4	21		11	2,626	1,022	1,528		15	1,360	27	20
4.宮城	10,084	▲ 19.3		377	3,574	3,848	1,516	120	146		68	343	92
5.秋田	13,762	257.0	38	245	1,863	10,092	578	241		410		238	56
6.山形	5,322	205.1		805	2,031	1,415	345	72			347	279	29
7.福島	23,473	4.4	323	486	10,517	5,037	1,527	3,481	306		461	1,274	61
8.茨城	24,678	▲ 48.6	136	486	19,234	1,095	464	670	19		101	263	2,209
9.栃木	10,867	13.4		1,742	3,914	1,522	1,352	542	33		564	1,477	-280
10.群馬	19,399	98.8	82	2,224	2,853	8,896	558	265	985		219	3,245	73
11.埼玉	15,071	1.7		75	2,405	3,320	2,193	1,624	263		1,415	2,117	1,659
12.千葉	21,377	▲ 3.3	82	1,175	10,642	3,209	3,331	672	433		21	685	1,128
13.東京	45,030	▲ 27.2		1,206	3,784	5,263	16,477	6,360	891	15	8,010	2,790	233
14.神奈川	31,065	34.9		953	7,486	2,943	5,033	2,258	48	8	1,497	7,522	3,317
15.新潟	22,325	▲ 28.1	195	713	2,283	6,960	10,055	602	153		25	1,319	19
16.富山	5,573	43.3	174	164	2,581	1,409	75	514	235		321	88	12
17.石川	2,876	▲ 60.2	61		537	1,409	409	177		93			190
18.福井	15,976	208.3	68		6,436	8,342	205	818	31	76			
19.山梨	6,004	▲ 26.7		355	3,361	157	1,473	103				89	467
20.長野	10,432	107.0			4,459	579	3,163	317	189	42			1,684
21.岐阜	9,165	▲ 18.6		60	3,580	3,885	470	782	137			214	36
22.静岡	39,801	164.7	774	39	26,917	2,838	1,664	1,326	219	38	4,874	869	245
23.愛知	62,265	79.1	54	3,739	43,620	1,750	3,213	3,033	3,081	55	61	2,085	1,575
24.三重	22,675	62.5	11	12,503	5,614	1,793	532	484		38	1,538	51	110
25.滋賀	4,872	72.9	57		1,693	810	1,217	150	36		761	157	-9
26.京都	9,081	21.5		229	3,009	766	497	428	86	1,059	1,279	1,283	446
27.大阪	63,311	291.3	26	25,061	12,553	5,497	12,522	3,934	271		984	2,625	-162
28.兵庫	13,873	▲ 71.7		1,266	7,013	2,464	1,204	1,305	417	6	22	145	32
29.奈良	8,200	175.1		61	992	4,883	130	242	108	80			1,704
30.和歌山	2,835	▲ 16.3		95	2,233	245	40	39	54			61	69
31.鳥取	947	▲ 60.2	111		530	81		159				66	
32.島根	6,270	31.5		131	112	4,868	22	309	94			682	51
33.岡山	9,663	▲ 5.6	37	8	4,080	2,672	1,390	228	80		215	447	721
34.広島	16,450	82.4	496	3,183	5,557	945	2,966	1,021	1,211		274	248	609
35.山口	9,149	▲ 39.8		214	4,190	1,074	1,825	1,173	269				130
36.徳島	2,398	▲ 35.1		48	838	791	190	377	50		22		82
37.香川	2,281	▲ 40.9		71	661	1,124	10	294				9	112
38.愛媛	24,550	319.8	912	97	14,836	7,582	309	749				56	7
39.高知	2,332	▲ 2.4		972		706	211	328				115	
40.福岡	22,152	11.6	1,074	526	9,696	3,255	5,200	329	83		1,438	243	308
41.佐賀	5,513	6.0	186	39	515	3,918		350	458			47	
42.長崎	12,466	159.8	138	150	9,614	1,459	751	169			22	12	150
43.熊本	5,876	▲ 56.5		951	928	2,530	400	372		370		247	80
44.大分	6,934	13.1	29	257	4,606	1,256	71	419	22			223	51
45.宮崎	2,827	▲ 36.7	417	16	900	787	104	406				198	
46.鹿児島	7,453	158.4	85	44	3,128	2,461	159	306	249		377	644	
47.沖縄	5,113	▲ 54.7		48		1,747		1,047	5				2,266

注) 受注高の少ない集計区分等の数値は、誤差が大きいため利用に当たっては注意してください。

Ⅲ-4. 発注者別・施工地域別請負契約額

令和4年 7月分

2) 土木工事及び機械装置等工事(1件500万円以上の工事)

(単位:百万円,%)

	合計		農林漁業	鉱業、採石業、 砂利採取業、 建設業	製造業	電気・ガス・ 熱供給・ 水道業	運輸業、 郵便業	情報通信業	卸売業、 小売業	金融業、 保険業	不動産業	サービス業	その他
		前年同月比											
T.全国計	700,917	12.2	5,815	63,549	260,472	147,482	87,636	40,405	12,523	2,304	26,492	34,534	19,704
1.北海道	20,603	▲ 54.5	117	2,725	2,323	8,034	1,757	1,598	1,755	0	214	2,009	69
2.東北	71,187	50.5	493	1,924	20,758	32,156	5,994	4,126	559	425	2,236	2,204	310
3.関東	183,924	▲ 9.1	299	8,216	58,138	26,984	34,044	12,811	2,861	66	11,828	18,187	10,490
4.北陸	46,749	▲ 1.2	499	877	11,837	18,120	10,744	2,111	420	169	347	1,407	221
5.中部	133,906	78.5	838	16,341	79,731	10,266	5,879	5,625	3,437	131	6,473	3,219	1,966
6.近畿	102,172	24.9	83	26,711	27,493	14,664	15,610	6,098	972	1,145	3,046	4,271	2,079
7.中国	42,480	2.1	645	3,537	14,468	9,640	6,203	2,890	1,654	0	489	1,443	1,511
8.四国	31,560	99.8	912	1,188	16,336	10,203	720	1,748	50	0	22	180	202
9.九州・沖縄	68,334	0.3	1,929	2,030	29,387	17,414	6,685	3,398	816	370	1,838	1,614	2,855

注) 地域別区分  
 東北 : 青森県、岩手県、宮城県、秋田県、山形県、福島県  
 関東 : 茨城県、栃木県、群馬県、埼玉県、千葉県、東京都、神奈川県、山梨県、長野県  
 北陸 : 新潟県、富山県、石川県、福井県  
 中部 : 岐阜県、静岡県、愛知県、三重県  
 近畿 : 滋賀県、京都府、大阪府、兵庫県、奈良県、和歌山県  
 中国 : 鳥取県、島根県、岡山県、広島県、山口県  
 四国 : 徳島県、香川県、愛媛県、高知県  
 九州・沖縄 : 福岡県、佐賀県、長崎県、熊本県、大分県、宮崎県、鹿児島県、沖縄県