

令和8年6月17日
総合政策局情報政策課
交通経済統計調査室

鉄道輸送統計月報(概要) (令和8年(2026年)3月分)

1. 鉄・軌道旅客輸送量

旅客数量総合計は、19億9473万人(前年同月比2.9%増)、旅客人キロ総合計では、343億人キロ(前年同月比3.4%増)であった。

表1 鉄・軌道旅客輸送量

	旅客数量 (千人)	前年同月比 (%)	旅客人キロ (千人キロ)	前年同月比 (%)
JR旅客会社	740,381	102.3	21,634,895	103.5
うち新幹線	34,886	106.5	8,525,656	106.0
民鉄(JR以外)	1,254,352	103.3	12,623,683	103.3
合計	1,994,733	102.9	34,258,578	103.4

2. 鉄道貨物輸送量

貨物数量総合計は、346万トン(前年同月比2.6%増)、貨物トンキロ総合計では、17億トンキロ(前年同月比1.5%減)であった。

表2 鉄道貨物輸送量

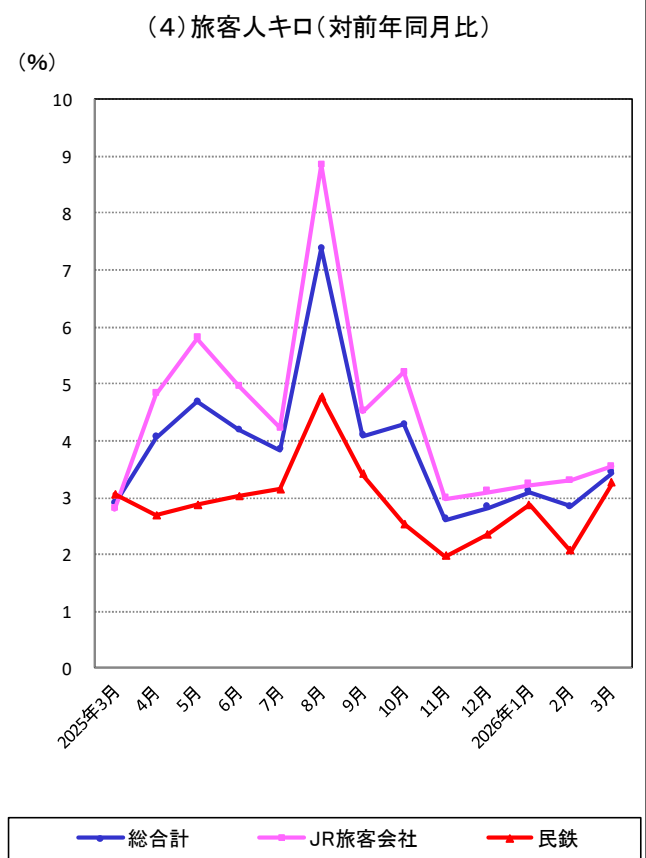
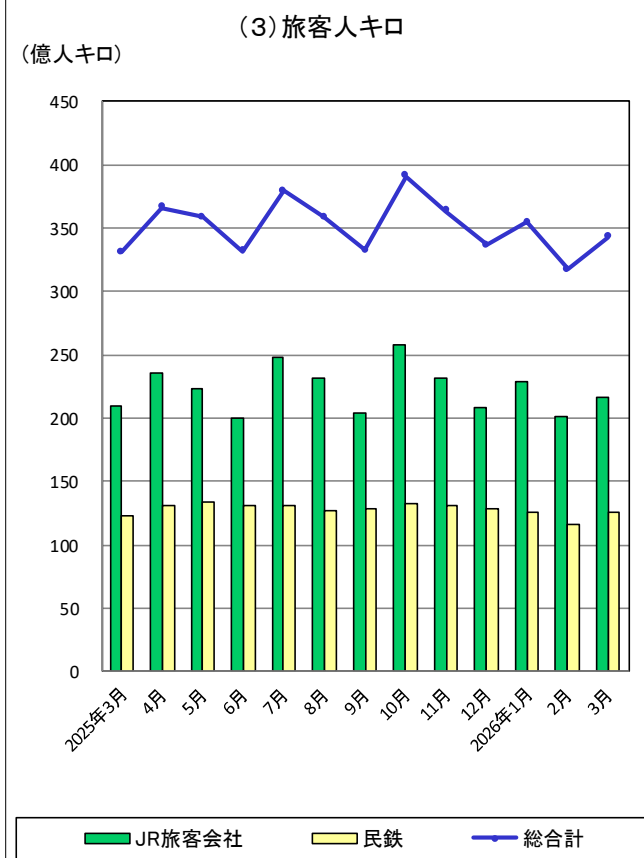
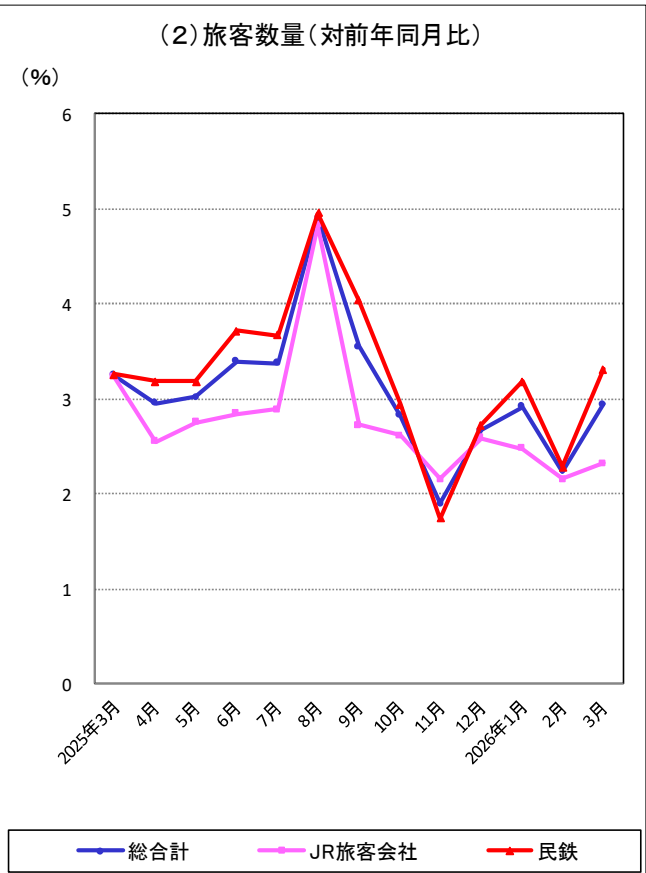
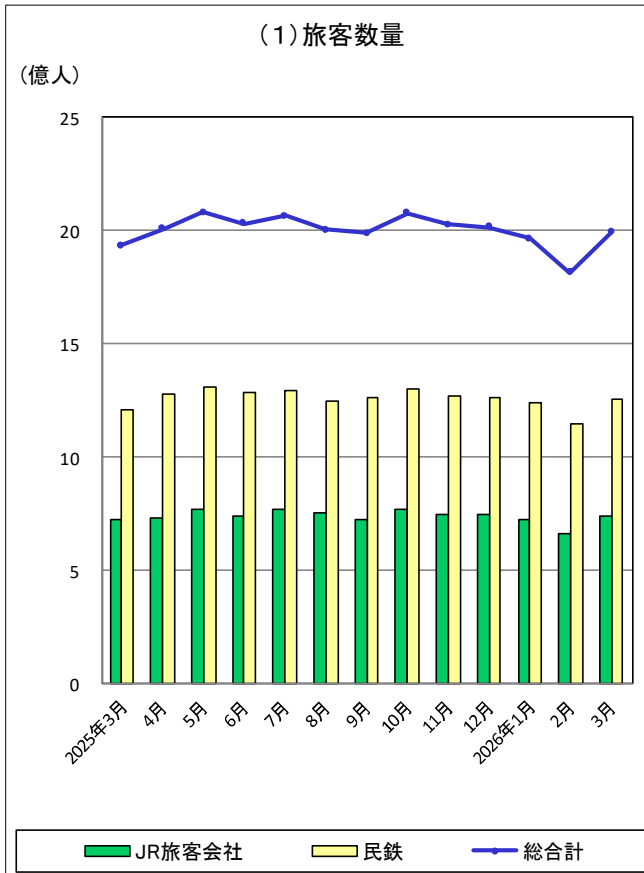
	貨物数量 (トン)	前年同月比 (%)	貨物トンキロ (千トンキロ)	前年同月比 (%)
コンテナ	1,944,843	97.7	1,522,668	98.4
車扱	1,514,084	109.8	131,523	99.4
合計	3,458,927	102.6	1,654,191	98.5

※ 詳細については、「鉄道輸送統計月報」を参照して下さい。

※ この月報の統計数値を他に転載する場合には、必ず、「鉄道輸送統計月報」による旨を明記して下さい。

お問い合わせ先：総合政策局情報政策課交通経済統計調査室
小林、澤里(28-721)
代表 03-5253-8111、直通 03-5253-8346

推移表 (旅客数量・旅客人キ口)



推移表 (貨物数量・貨物トンキロ)

