

## 建設総合統計【令和8年(2026年)4月分】

4月の出来高総計は、	4兆	8,444億円であり、	前年同月比	5.6%	増
うち民間総計は、	3兆	1,122億円であり、	同	4.2%	増
うち公共総計は、	1兆	7,322億円であり、	同	8.2%	増

## 1. 出来高総計

4月の出来高総計は、4兆8,444億円（前年同月比5.6%増）

## 2. 民間

民間の出来高総計	3兆	1,122億円	（前年同月比	4.2%	増）
うち建築	2兆	3,627億円	（同	1.0%	増）
うち居住用	1兆	3,938億円	（同	0.0%	増）
うち非居住用		9,688億円	（同	2.6%	増）
うち土木		7,496億円	（同	15.8%	増）

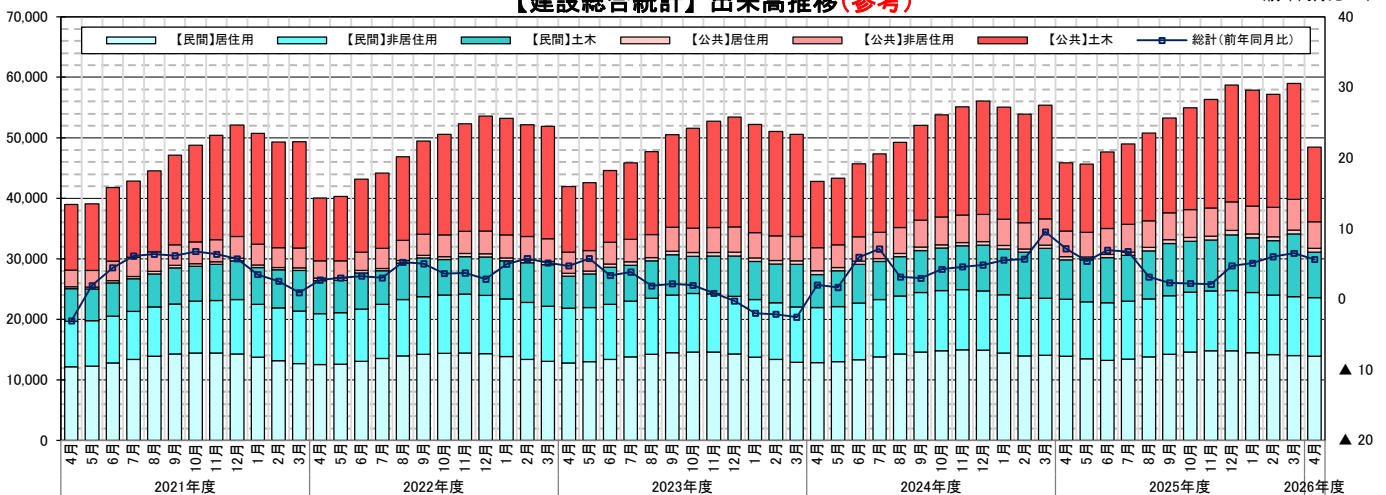
## 3. 公共

公共の出来高総計	1兆	7,322億円	（前年同月比	8.2%	増）
うち建築		5,035億円	（同	6.8%	増）
うち居住用		609億円	（同	19.0%	増）
うち非居住用		4,426億円	（同	5.3%	増）
うち土木	1兆	2,286億円	（同	8.8%	増）

(単位:億円)

## 【建設総合統計】出来高推移(参考)

(前年同月比:%)



※出来高の金額は名目値

※ 四捨五入により億円単位の値としているため、合計値とは必ずしも一致しませんのでご注意ください。

※ 毎年6月（4月分公表時）に、確定した建設投資額の実績値から算出される直近の補正率を用いて、直前の3月分から過去3カ年分を遡及改定しています。また、算出に用いている基礎統計等の品質改善に対応し、遡及改定する場合があります。そのため、今回公表する値は今後変わり得ますので最新版の利用をお願いします。（「[使用上の注意及び過去資料](#)」を参照）