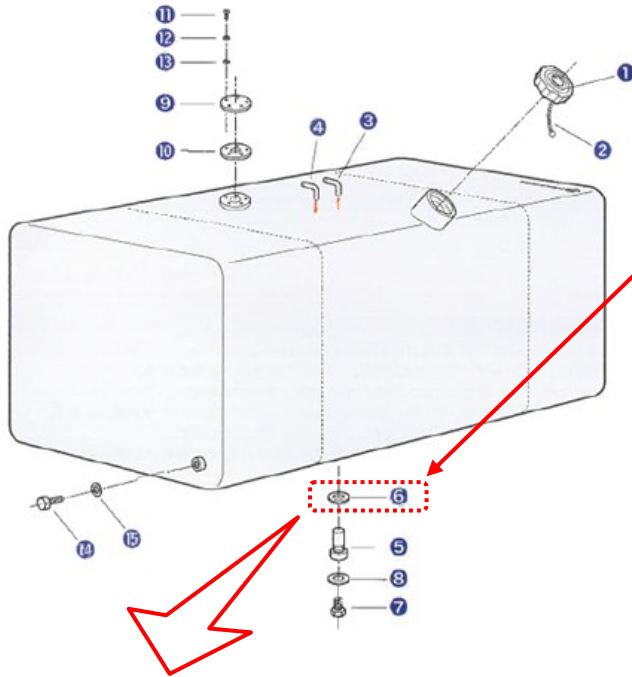


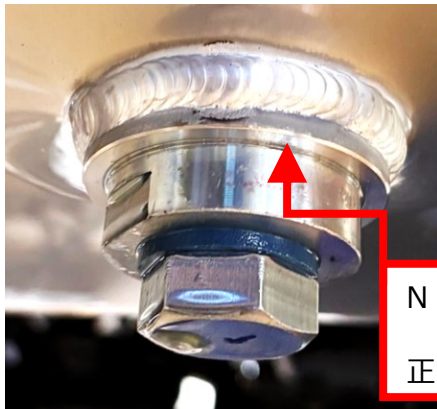
## 不具合箇所説明図

### 構成部品取付図



部番	名称	個数	サイズ
①	キャップ	1	φ100
②	キャップ用くさり	1	—
③	フューエルパイプ	1	φ10
④	リターンパイプ	1	φ10
⑤	フィルターソケット	1	M30
⑥	フィルターソケットパッキン	1	M30
⑦	連結用六角ボルト	1	M18
⑧	パッキン	1	M18
⑨	ユニットゲージ用ふさぎ板	1	φ70
⑩	パッキン	1	φ70
⑪	ナベ小ネジ	5	M5
⑫	バネ座金	5	M5
⑬	平座金	5	M5
⑭	連結用六角ボルト	2	M16
⑮	パッキン	2	M16

ユニットゲージ及び連結用プラグ（横連結用、底連結用）は、鉄製燃料タンクと同じ部品が使用出来るように、取付座の寸法を互換性のある同サイズにしてあります。  
連結用プラグは市販されている鉄製タンクと同じものをご使用になれます。



NG品：パッキンが無く、金属部が露出している。  
正常品：M30のパッキン有り。



正規フィルターソケット部

### 不適合発生箇所

アフターパーツとして販売したトラック用アルミニウム合金製燃料タンクにおいて、フィルターソケットのパッキンを取り付けなかったものがある。

そのため、最悪の場合、当該ソケット部から燃料が漏れるおそれがある。

### 改善内容

燃料タンクを確認し、パッキンが取り付けられていないものは、新品のパッキンを取り付ける。