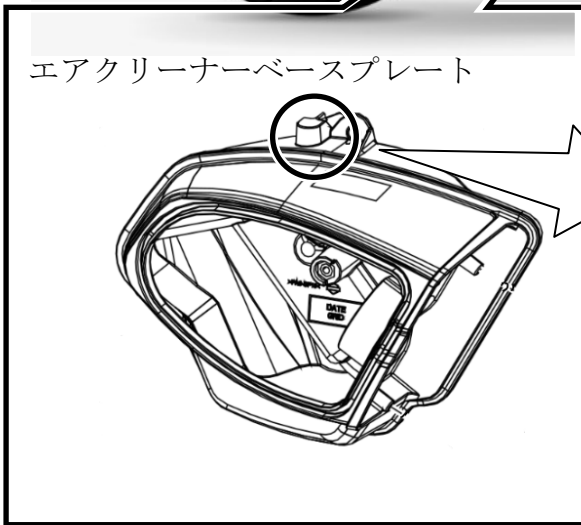



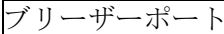
改善箇所説明図

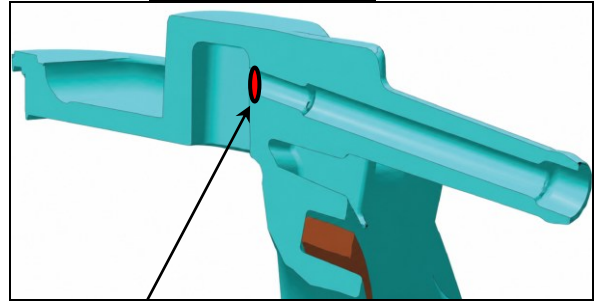


エアクリーナーベースプレート



注：  は、措置する部品を示す。

対策箇所：  ブリーザーポート



不具合発生箇所

不具合箇所

エアクリーナーのベースプレートにおいて、ブリーザーポートの成形工程が不適切なため、内部が閉塞しているものがある。そのため、ブローバイガスが排出されずにクランクケース内の圧力が上昇し、エンジンオイル注入口からオイルが漏れ、最悪の場合、エンジンオイル注入口を開けた際にオイルが噴出して怪我をするおそれがある。

改善措置の内容

全車両、ブリーザーポートを点検し、閉塞している場合は開通させる。

識別

改善実施済車には、車台番号打刻 3 桁目の下に白色ペイントを塗布する。