

改善箇所説明図



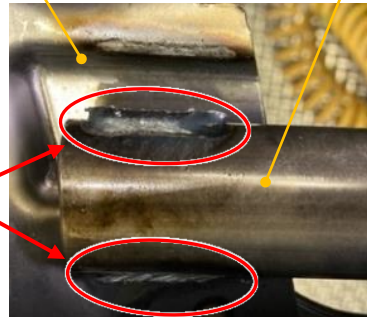
ドアパネル

後側ブラケット

車両前方 →

インパクトビーム

不具合発生箇所



小型トラックにおいて、運転席側ドアパネル内のインパクトビームの製造が不適切なため、後側ブラケットに溶接不良があるインパクトビームを組付けたものがある。そのため、運転席側ドアが強度不足となり、最悪の場合、衝突時の安全性が損なわれるおそれがある。

改善の内容

全車両、運転席側のドアパネルを良品に交換する。

注 : は交換する部品を示す。

識別 : 作業完了車には、運転席側ドアの下部内側に白色ペイントを塗布する。